



# FEDERATION INTERNATIONALE DU SPORT AUTOMOBILE

FISA Homologation No

**B - 255**



## JAPAN AUTOMOBILE FEDERATION

社団法人 日本自動車連盟

JB-005

JAF公認番号

JAF公認グループ

N2

JAF発効年月日 1983年10月31日

Group **X/B**  
グループ

### HOMOLOGATION FORM IN ACCORDANCE WITH APPENDIX J OF THE INTERNATIONAL SPORTING CODE

国際スポーツ法典付則J項(およびJAF国内競技車両規則)に従った公認書

Homologation valid as from

- 1 FEB. 1984

in group

FISA発行年月日

FISA公認グループ

B

Photo A

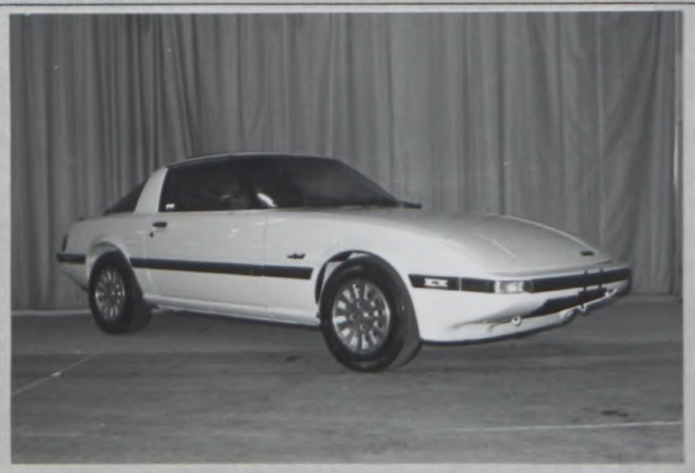


Photo B



### 1. DEFINITIONS / 定義

101) Manufacturer

製造会社名

Toyo Kogyo Co., Ltd.

102) Commercial name(s) - Type and model

通称名 - 形式とモデル

Mazda Savanna RX-7, FB332

103) Cylinder capacity

総排気量

1,308 (1,308 x 2 = 2,616)

cm<sup>3</sup>

104) Type of car construction

車両構造の形式

separate, material of chassis

セパレート、シャシーの材質

unitary construction

モノコック

Steel

105) Number of volumes

コンパートメントの数

2

106) Number of places

定員

2

*Yutaka Katayama*

YUTAKA KATAYAMA



*[Signature]*



**2. DIMENSIONS, WEIGHT / 寸法、重量**

- 202) Overall length  
 車両の全長 4320 mm  $\pm 1\%$
- 203) Overall width  
 車両の全巾 1670 mm  $\pm 1\%$  Where measured  
 測定個所 1000 mm rearward of the front axle center
- 204) Width of bodywork:  
 車体の巾  
 a) At front axle 1652 mm  $\pm 1\%$   
 前車軸上の車体の巾  
 b) At rear axle 1648 mm  $\pm 1\%$   
 後車軸上の車体の巾
- 206) Wheelbase:  
 ホイールベース  
 a) Right 2420 mm  $\pm 1\%$  b) Left: 2420 mm  $\pm 1\%$   
 右 左
- 209) Overhang:  
 オーバーハング  
 a) Front: 935 mm  $\pm 1\%$  b) Rear: 965 mm  $\pm 1\%$   
 前 後
- 210) Distance «G» (steering wheel — rear bulkhead)  
 寸法«G»(ステアリングホイール — リヤバルクヘッド) 765 mm  $\pm 1\%$

**3. ENGINE / エンジン (In case of rotative engine, see Article 335 on complementary form)**  
 (ロータリーエンジンの場合、補助書式第335項参照)

- 301) Location and position of the engine:  
 エンジンの位置と向き See page 17
- 303) Cycle  
 サイクル 4 Cycle (Otto)
- 304) Supercharging ~~yes/no~~ type XXXX  
 過給 型式  
 (In case of supercharging, see also Article 334 on complementary form)  
 (過給の場合、補助書式第334項参照)
- 305) Number and layout of the cylinders  
 シリンダーの配列と数 XXXX
- 306) Cooling system  
 冷却装置 See page 17
- 307) Cylinder capacity: a) Unitary XXXX cm<sup>3</sup> b) Total XXXX cm<sup>3</sup>  
 気筒容積 1気筒 合計  
 c) Maximum total allowed \* : XXXX cm<sup>3</sup> \*(This indication is not to be considered in Gr.N)  
 許される最大排気量 (この表示はグループNには考慮されない)



Make 会社名 Toyo Kogyo Model 型式 FB332 No Homol. B-255

JAF公認番号 JB-005

312) Cylinder block material シリンダーブロックの材質 XXXX

313) Sleeves: スリーブ a) ~~yes~~ XXXX c) Type: 形式 XXXX

314) Bore ボア XXXX mm

315) Maximum bore allowed 許される最大ボア径 XXXX mm (This indication is not to be considered in Gr N) (この表示はグループNには考慮されない)

316) Stroke ストローク XXXX mm

318) Connecting rod: コネクティングロッド a) Material 材質 XXXX b) Bigend type ビッグエンド形式 XXXX

c) Interior diameter of the bigend (without bearings) ビッグエンドの内径 (ベアリングを除く) XXXX mm  $\pm 0.1\%$

d) Length between the axes: コンロッドの長さ XXXX mm ( $\pm 0.1$ mm) e) Minimum weight: 最低重量 XXXX g

319) Crankshaft: クランクシャフト a) Type of manufacture 製造の形式 XXXX

b) Material 材質 XXXX

c)  moulded 鋳造  stamped 鍛造 d) Number of bearings ベアリングの数 XXXX

e) Type of bearings ベアリングの形式 XXXX

f) Diameter of bearings ベアリングの外径 XXXX mm  $\pm 0.2\%$

g) Bearing caps material ベアリングキャップの材質 XXXX

h) Minimum weight of the bare crankshaft クランクシャフト単体の最低重量 XXXX g

320) Flywheel: フライホイール a) Material 材質 See page 18

b) Minimum weight of the flywheel with starter ring リングギヤ付フライホイールの最低重量 See page 18 g

321) Cylinderhead: シリンダーヘッド a) Number of cylinderheads シリンダーヘッドの数 XXXX b) Material 材質 XXXX

323) Fuel feed by carburetor(s): キャブレター方式 a) Number of carburetors キャブレターの数 XXXX

b) Type 形式 XXXX c) Make and model 会社名と型式 XXXX



Make Toyo Kogyo  
会社名

Model FB332  
型式

B-255

No Homol.

JAF公認番号 JB-005

d) Number of mixture passages per carburettor  
1 キャブレター出口のバルブの数 XXXX

e) Maximum diameter of the flange hole of the carburettor exit port  
キャブレター出口の最大内径 XXXX mm

f) Diameter of the venturi at the narrowest point  
ベンチュリー径 XXXX mm

324) Fuel feed by injection:

射方式

a) Manufacturer: Nippon Denso  
製造者

b) Model of injection system: Electronic Fuel Injection L-jetronic  
噴射装置の型式

c) Kind of fuel measurement:  mechanical  electronic  hydraulic  
燃料制御方式 機械式 電気式 油圧式

c1) Piston pump  yes  no c2) Measurement of air volume  yes  no  
ピストンポンプ 空気量制御

c3) Measurement of air mass  yes  no 4) Measurement of air speed  yes  no  
空気密度制御 空気速度制御

c5) Measurement of air pressure  yes  no Which pressure is taken for measurement? \_\_\_\_\_ bars  
空気圧制御 Primary  $\phi 40,3$

d) Effective dimensions of measure position in the throttle area Secondary  $\phi 36,3 \times 2$  mm

e) Number of effective fuel outlets 2  
ノズルの数

f) Position of injection valves:  Inlet manifold  Cylinderhead  
ノズルの位置 吸気マニホールド シリンダーヘッド

g) Statement of fuel measuring parts of injection system  
噴射装置の燃料制御部品の記述 Air Flow Meter, Injector, Water Temperature Sensor,  
Air Temperature Sensor, Control Unit, Variable Register, Vacuum Switch,  
Throttle Sensor, Oxygen Sensor, Fuel Pump

325) Camshaft:

a) Number XXXX b) Location XXXX  
カムシャフト 数 位置

c) Driving system XXXX d) Number of bearings for each shaft XXXX  
駆動方式 各シャフトのベアリングの数

f) Type of valve operation XXXX  
バルブ作動方式

326) Timing:

e) Maximum valve lift  
最大バルブリフト Inlet XXXX Exhaust XXXX  
吸入 排気 mm mm

with clearance XXXX  
クリアランス mm mm

327) Inlet:

a) Material of the manifold See page 19  
吸気系 マニホールドの材質

b) Number of manifold elements 2 c) Number of valves per cylinder XXXX  
吸気マニホールドエレメントの数 1シリンダー当りのバルブの数

d) Maximum diameter of the valves XXXX mm e) Diameter of the valve stem XXXX mm  
バルブの最大径 バルブステムの径

f) Length of the valve XXXX mm g) Type of valve springs XXXX  
バルブの長さ バルブスプリングの形式



Make Toyo Kogyo  
会社名

Model FB332  
型式

No Homol. **B-255**

JAF公認番号 JB-005

328) Exhaust: a) Material of the manifold  
排気系 排気マニホールドの材質 See page 19  
b) Number of manifold elements 1  
排気マニホールドエレメントの数  
d) Number of valves per cylinder xxxxx  
1シリンダー当りのバルブの数  
e) Maximum diameter of the valves xxxxx mm  
バルブの最大直径  
f) Diameter of the valve stem xxxxx mm  
バルブステムの径  
g) Length of the valve xxxxx mm  
バルブの長さ  
h) Type of valve springs xxxxx  
バルブスプリングの形式

330) Ignition system: a) Type  
点火装置 形式 See page 19  
b) Number of plugs per cylinder  
1シリンダー当りのプラグの数 See page 19  
c) Number of distributors  
ディストリビューターの数 See page 19  
333) Lubrication system: a) Type  
潤滑装置 形式 Wet sump  
b) Number of oil pumps 1  
オイルポンプの数

#### 4. FUEL CIRCUIT / 燃料系統

401) Fuel tank: a) Number 1  
燃料タンク 数  
b) Location Under the rear floor  
位置  
c) Material Steel plate  
材質  
d) Maximum capacity 63 L  
最大容量

#### 5. ELECTRICAL EQUIPEMENT / 電装部品

501) Battery(ies): a) Number 1  
バッテリー 数

#### 6. DRIVE / 駆動系

601) Driving wheels:  front  rear  
駆動輪 前 後

602) Clutch: b) Drive system Hydraulic  
クラッチ 作動方式  
c) Number of plates 1  
ディスクの数



Make Toyo Kogyo  
 会社名

Model FB332  
 型式

No Homol. **B-255**

JAF公認番号 JB-005

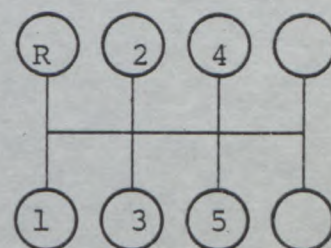
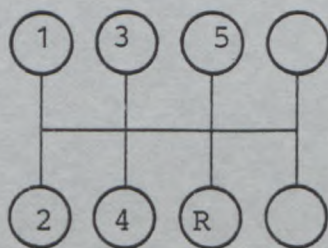
603) Gear-box: a) Location Attached to engine in engine compartment  
 ギヤボックス 位置

b) <Manual> make Toyo Kogyo c) <Automatic> make xxxx  
 <手動>会社名 <自動>会社名

d) Location of the gearlever Floor  
 シフトレバーの位置

e) Ratios  
 ギヤ比

	Manual / 手動			Automatic / 自動			Additional G.B./ 追加ギヤボックス		
	ratio 比	number of teeth 歯数	synchro	ratio 比	number of teeth 歯数	synchro	ratio 比	number of teeth 歯数	synchro
1	3.622	28/13	x				2.564	28/13	x
2	2.186	26/20	x				1.851	28/18	x
3	1.419	27/32	x				1.417	25/21	x
4	1.000		x				1.140	23/24	x
5	0.758	23/51	x				1.000		x
R リバース	3.493	17/13 x 27/17					2.472	27/13	
Constant.	1.681	37/22					1.190	25/21	



f) Gear change gate  
 シフトパターン

604) Overdrive: a) Type xxxx  
 オーバードライブ 形式

b) Ratio xxxx c) Number of teeth xxxx  
 ギヤ比 歯数

d) Usable with the following gears xxxx  
 オーバードライブを使用するギヤ



Make 会社名 Toyo Kogyo

Model 型式 FB332

No Homol. B-255

JAF公認番号 JB-005

605) Final drive:

ファイナルドライブ

a) Type of final drive

形式

b) Ratio

ギヤ比

c) Teeth number

歯数

d) Type of differential limitation (if provided)

デフロックの形式(装備されていれば)

Front / 前	Rear / 後
xxxx	Hypoid gear
xxxx	4.076
xxxx	53/13
xxxx	Limited Slip

e) Ratio of the transfer box

トランスファー増減速比

xxxx

606) Type of the transmission shaft

トランスミッションシャフトの形式

Sliding

7. SUSPENSION / サスペンション

701) Type of suspension: a) Front / 前

サスペンション形式

Independent, Mcpherson

b) rear / 後

Rigid axle with coil spring

702) Helicoidal springs: Front: yes/~~no~~

コイルスプリング

前

Rear: yes/~~no~~

後

703) Leaf springs: Front: ~~yes~~/no

リーフスプリング

前

Rear: ~~yes~~/no

後

704) Torsion bar: Front: ~~yes~~/no

トーションバースプリング

前

Rear: ~~yes~~/no

後

705) Other type of suspension: See photo or drawing on page 15

他形式のサスペンション: ページ15の図と写真参照

xxxxx



Make 会社名 Toyo Kogyo

Model 形式 FB332

No Homol. B-255

JAF公認番号 JB-005

**707) Shock Absorbers:**

ショックアブソーバー

a) Number per wheel

1ホイール当りの数

b) Type

形式

c) Working principle

作動原理

Front / 前	Rear / 後
1	1
Telescopic	Telescopic
Hydraulic	Hydraulic

**8. RUNNING GEAR: / 走行装置**

801) Wheels: a) Diameter Front 14 "/ 356 mm Rear 14 "/ 356 mm  
 ホイール リム径 前 後

803) Brakes: a) Braking system Double, Hydraulic  
 ブレーキ ブレーキ形式

b) Number of master cylinders TANDEM  
 マスターシリンダーの数

b1) Bore 22.2, 22.2 mm  
 ボア

c) Power assisted brakes yes/~~no~~  
 サーパーシステム

c1) Make and type JIDOSHAKIKI, Vacuum  
 会社名と形式

d) Braking adjuster ~~yes~~/no  
 ブレーキレギュレーター

d1) Location xxxx  
 位置

e) Number of cylinders per wheel:

1ホイール当りのシリンダーの数

e1) Bore

ボア

f) Drum brakes:

ドラムブレーキ

f1) Interior diameter

内径

f2) Number of shoes per wheel

1ホイール当りのシューの数

f3) Braking surface

総摩擦面積

f4) Width of the shoes

シューの巾

g) Disc brakes:

ディスクブレーキ

g1) Number of pads per wheel

1ホイール当りのパッドの数

g2) Number of calipers per wheel

1ホイール当りのキャリパーの数

Front / 前	Rear / 後
1	1
50.8 mm	34.9 mm
XXXX mm ( $\pm 1.5$ mm)	XXXX mm ( $\pm 1.5$ mm)
XXXX	XXXX
XXXX cm <sup>2</sup>	XXXX cm <sup>2</sup>
XXXX mm	XXXX mm
2	2
1	1





	Front / 前	Rear / 後
g3) Caliper material キャリパーの材質	Cast-iron	Cast-iron
g4) Maximum disc thickness 最大ディスク厚さ	22 mm	20 mm
g5) Exterior diameter of the disc ディスクの外径	250 mm (±1mm)	257 mm (±1mm)
g6) Exterior diameter of the shoe's rubbing surface パッド摩擦面の外径	248 mm	255 mm
g7) Interior diameter of the shoe's rubbing surface パッド摩擦面の内径	157.6 mm	177.2 mm
g8) Overall length of the shoes パッドの全長	107 ± 1.0 mm	107 ± 1.0 mm
g9) Ventilated disc ベンチレーテッドディスク	yes/no	yes/no
g10) Braking surface per wheel 1ホイール当りのブレーキ摩擦面積	575.66 cm <sup>2</sup>	527.92 cm <sup>2</sup>

- h) Parking brake: パーキングブレーキ  
 h1) Command system Cable  
 作動方式 \_\_\_\_\_  
 h2) Location of the lever レバーの位置 Central tunnel between seats  
 h3) On which wheels Front Rear  
 作動ホイール 前 後 \_\_\_\_\_ Rear \_\_\_\_\_  
 804) Steering: a) Type Ball Nut  
 ステアリング 形式 \_\_\_\_\_  
 d) Ratio 17.0 : 1 c) Power assisted yes/no  
 比 \_\_\_\_\_ パワーステアリング

**9. BODYWORK / 車体**

- 901) Interior: a) Ventilation yes/no b) Heating yes/no  
 室内 換気 ヒーター  
 f) Sun roof optional yes/no f1) Type Removable  
 オプションサンルーフ 形式 \_\_\_\_\_  
 f2) Command system Manual  
 作動方式 \_\_\_\_\_  
 g) Opening system for the side windows: Front: /前 Manual  
 サイドウインド開閉方式 Rear: /後 XXXX
- 902) Exterior: a) Number of doors 2 b) Rear tailgate yes/no  
 室外 ドアの数 テールゲート  
 c) Door material: Front: /前 Steel  
 ドアの種類 Rear: /後 XXXX



Make 会社名 Toyo Kogyo Model 型式 FB332 No Homol. B-255

JAF公認番号 JB-005

d) Front bonnet material フロントボンネットの材質	Steel
e) Rear bonnet / tailgate material リヤボンネット/テールゲートの材質	Glass
f) Bodywork material 車体の材質	Steel
g) Windscreen material フロントラインドの材質	Glass (Laminated)
h) Rear window material リヤウインドの材質	Safety Glass
i) Rear quarter lights material リヤクォーターウインドの材質	Safety Glass
k) Side window material サイドウインドの材質	Front/前 Safety Glass
	Rear/後 xxxx
l) Material of the front bumper フロントバンパーの材質	Steel & Urethane
m) Material of the rear bumper リヤバンパーの材質	Steel & Urethane

COMPLEMENTARY INFORMATION

補足項目

605) b) Ratio	4.875	5.125
c) Teeth number	39/8	41/8

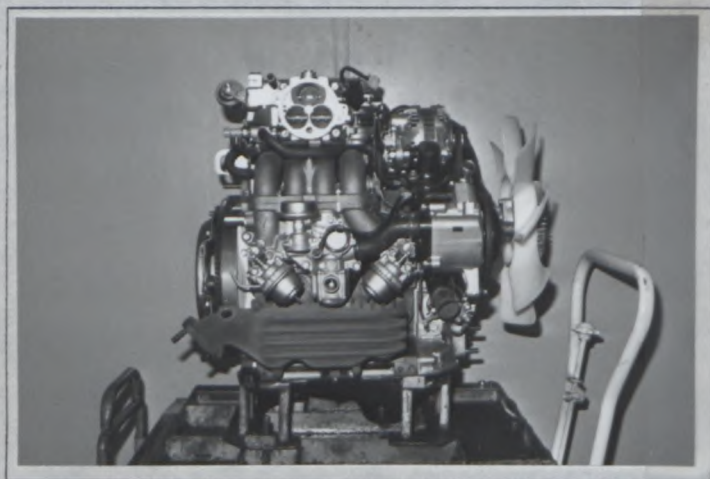


**PHOTOS / 写真**

**Engine / エンジン**

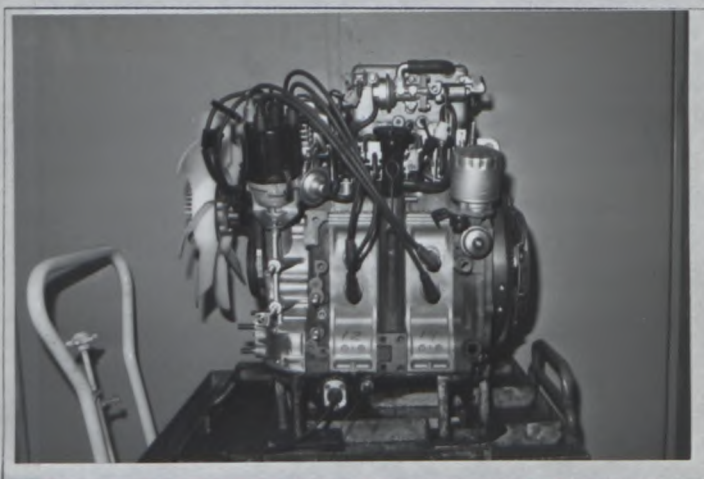
**C) Right hand view of dismantled engine**

車両から取外したエンジンの右側面



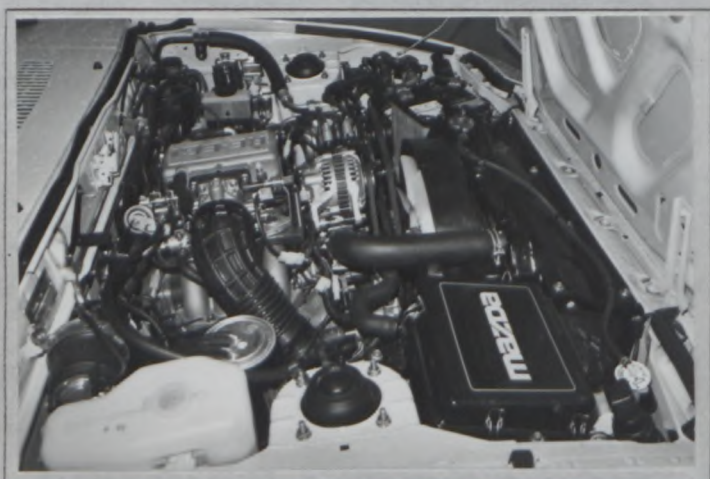
**D) Left hand view of dismantled engine**

車両から取外したエンジンの左側面



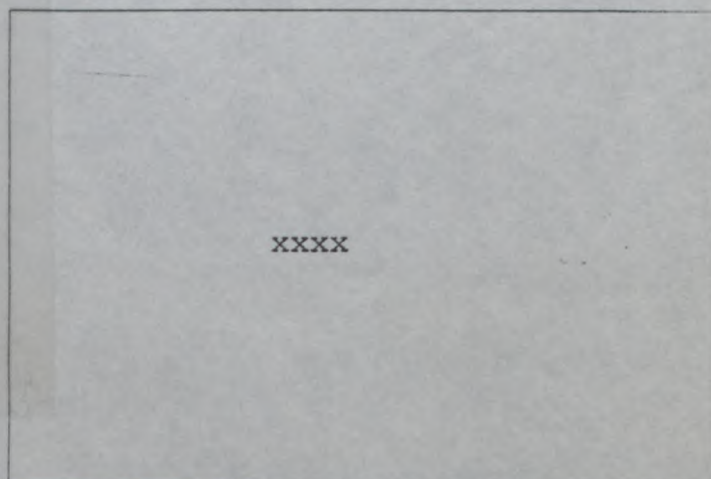
**E) Engine in its compartment**

車両に取付けたエンジン



**F) Bare cylinderhead**

シリンダーヘッド単体



Make Toyo Kogyo  
会社名

Model FB332  
型式

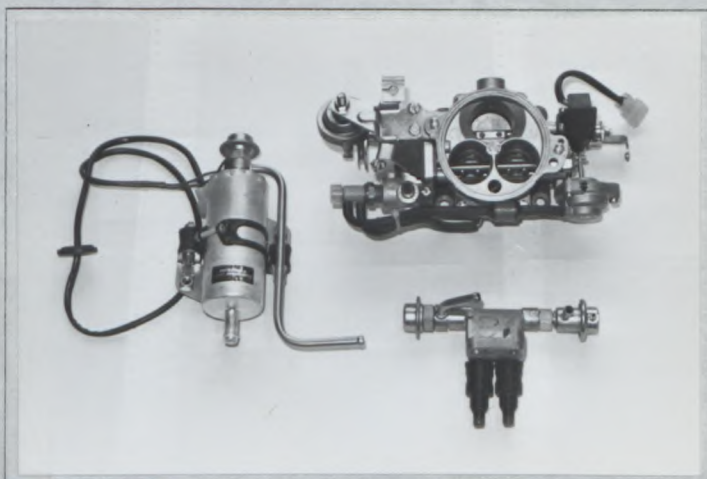
No Homol. B-255

JAF公認番号 JB-005

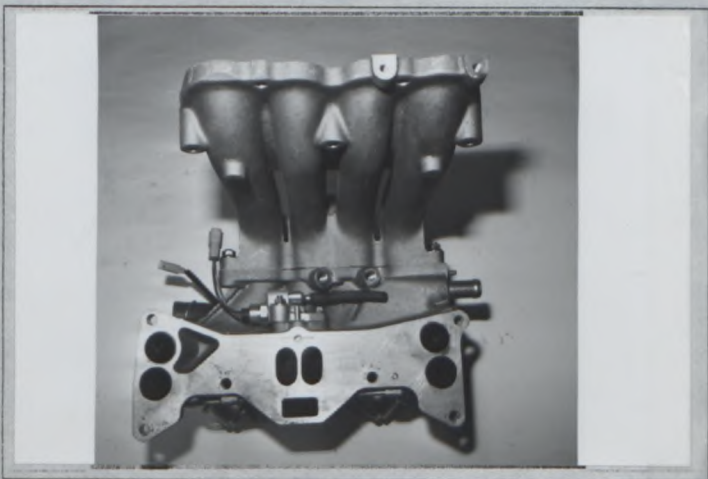
G) Combustion chamber  
燃烧室



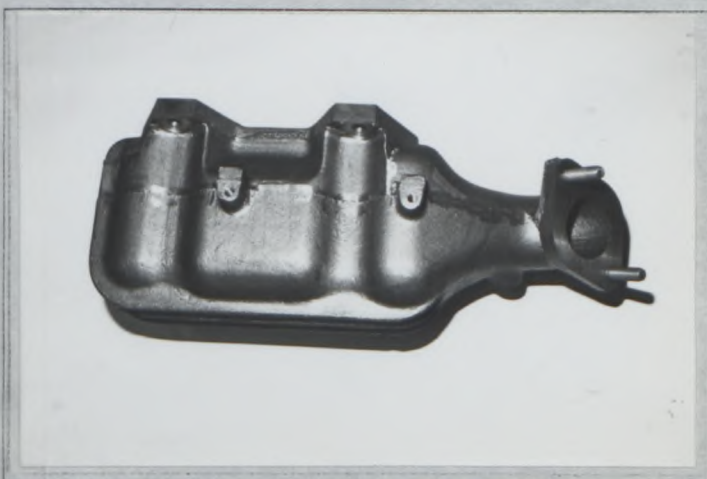
H) Carburetor(s) or injection system  
キャブレターまたは噴射装置



I) Inlet manifold  
インテークマニホールド

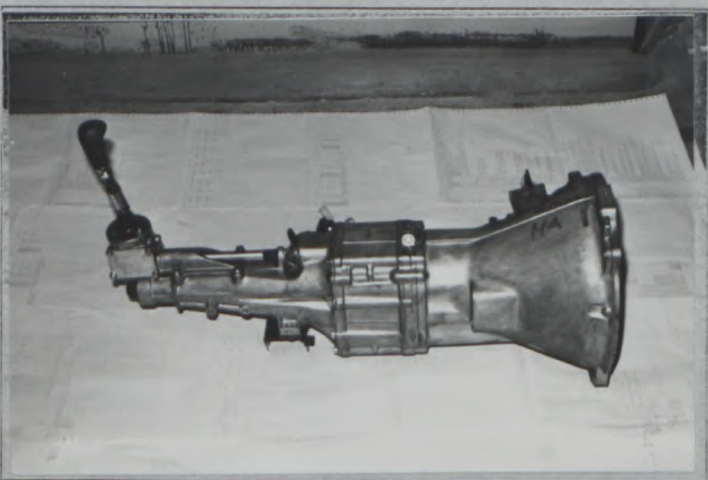


J) Exhaust manifold  
エキゾーストマニホールド



Transmission / トランスミッション

S) Gearbox casing and clutch bellhousing  
ギヤボックスケースとクラッチハウジング



Diameter of outlet 46.5 mm



Make  
会社名 Toyo Kogyo

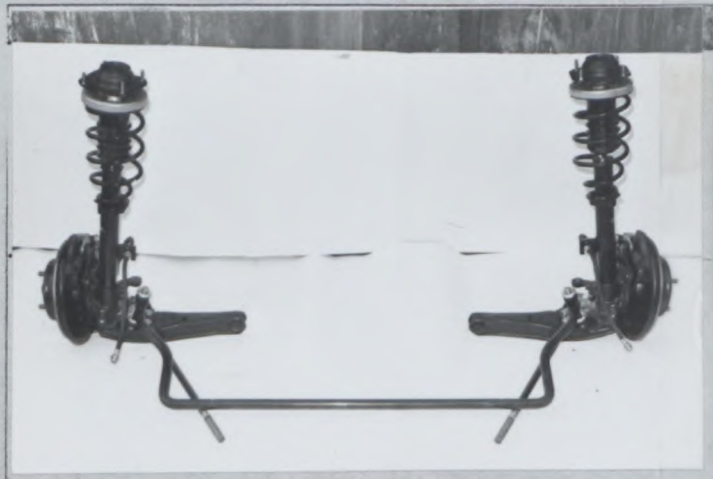
Model  
型式 FB332

No Homol. B-255

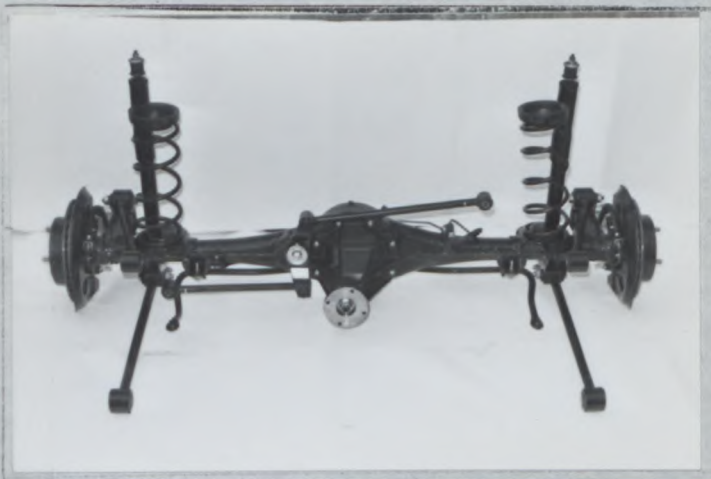
JAF公認番号 JB-005

Suspension / サスペンション

T) Complete dismounted front running gear  
車両から取外したフロント走行装置一式

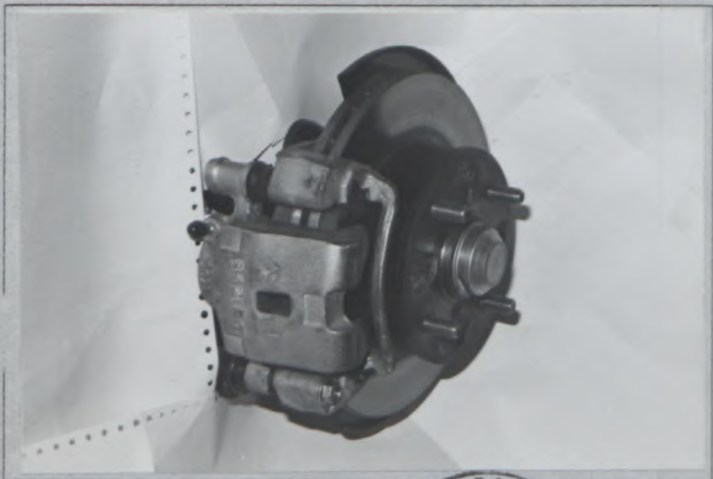


U) Complete dismounted rear running gear  
車両から取外したリヤ走行装置一式

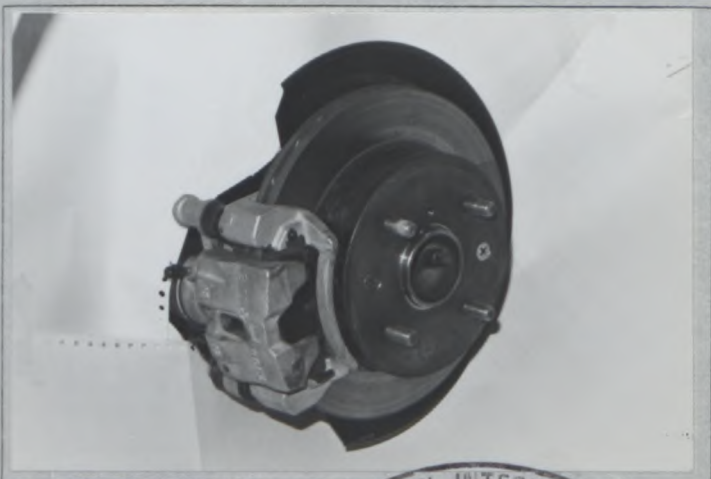


Running gear / 走行装置

V) Front brakes  
フロントブレーキ



W) Rear brakes  
リヤブレーキ

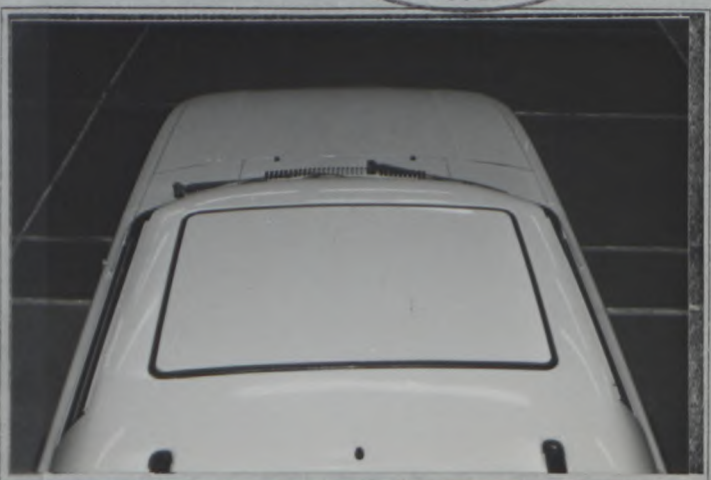


Bodywork / 車体

X) Dashboard  
ダッシュボード



Y) Sunroof  
サンルーフ



Make  
会社名 Toyo Kogyo

Model  
型式 FB332

No Homol. \_\_\_\_\_

**B-255**

JAF公認番号 JB-005

**DRAWINGS / 図解**

**Engine / エンジン**

**I Cylinderhead inlet ports, manifold side**

(tolerances on dimensions: **-2%, +4%**)

シリンダーインテークポート、マニホールド側

(寸法公差: **-2%+4%**)

XXXX

**II Inlet manifold ports, cylinderhead side**

(tolerances on dimensions: **-2%, +4%**)

インテークマニホールドポート、シリンダーヘッド側

(寸法公差: **-2%+4%**)

XXXX

**III Cylinderhead exhaust ports, manifold side (tolerances on dimensions:**

**-2%, +4%)**

シリンダーヘッドエキゾーストポート、マニホールド側

(寸法公差: **-2%+4%**)

XXXX

**IV Exhaust manifold ports, cylinderhead side (tolerances on dimensions:**

**-2%, +4%)**

エキゾーストマニホールドポート、シリンダーヘッド側

(寸法公差: **-2%+4%**)



XXXX

Make  
会社名 Toyo Kogyo

Model  
型式 FB332

No Homol. **B-255**

Suspension / サスペンション

JAF公認番号 JB-005

XV

Suspension system according to article 705 or replacing photos T and U.

項目705に従いまた写真TとUの代りとしてのサスペンション装置

XXXX





# FEDERATION INTERNATIONALE DU SPORT AUTOMOBILE

FISA Homologation No

**B-255**



## JAPAN AUTOMOBILE FEDERATION

社団法人 日本自動車連盟

JB-005

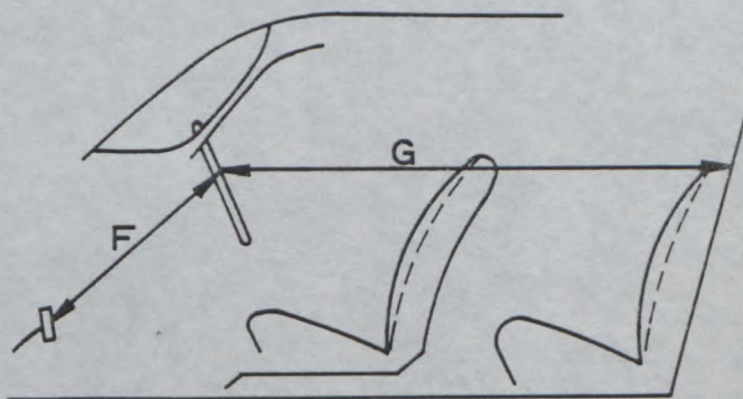
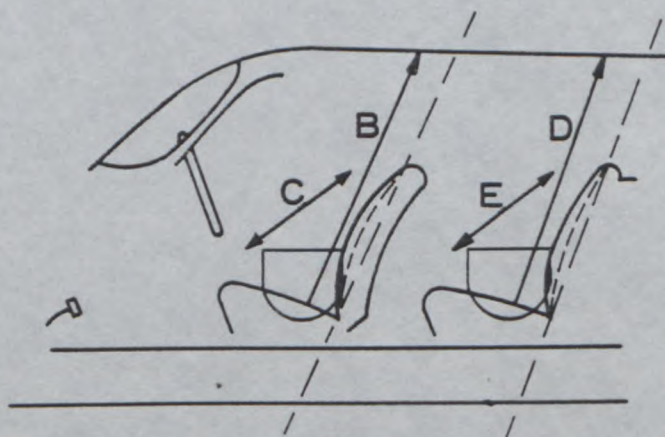
JAF公認番号

Group **X/B**  
グループ

Make Toyo Kogyo Co., Ltd.  
会社名

Model FB332  
型式

Interior dimensions as defined by the Homologation Regulations.  
車両公認規則で定義された室内寸法



<b>B (Height above front seats)</b> (前座席上部の高さ)	950	mm
<b>C (Width at front seats)</b> (前座席の中)	1340	mm
<b>D (Height above rear seats)</b> (後座席上部の高さ)	XXXX	mm
<b>E (Width at rear seats)</b> (後座席の中)	XXXX	mm
<b>F (Steering wheel — brake pedal)</b> (ステアリングホイール — ブレーキペダル)	625	mm
<b>G (Steering wheel — rear bulkhead)</b> (ステアリングホイール — 後部バルクヘッド)	765	mm
<b>H F+G=</b>	1390	mm







# FEDERATION INTERNATIONALE DU SPORT AUTOMOBILE

F I S A Homologation No



## JAPAN AUTOMOBILE FEDERATION

社団法人 日本自動車連盟

**B-255**

J A F 公認番号

JB-005

Additional homologation form for rotative engines in Group A or B.  
グループA, Bにおけるロータリーエンジンの追加公認書々式

Homologation valid as from \_\_\_\_\_

F I A 発行年月日

335. Rotary Engine Wankel type:  
バンケルタイプのロータリーエンジン

a) Location and position of the engine Front, Longitudinal  
エンジンの位置と向き

b) Supercharger  yes  no c) Number of rotors 2  
過給 ローターの数

d) Cooling system Liquid  
冷却方式

e) Swept volume of one chamber 654.0 cm<sup>3</sup>  
1 ローターの排気量

f) Total equivalent cylinder-capacity 1,308 (x 2 = 2,616) cm<sup>3</sup>  
換算総排気量

g) Rotor housing  
ローターハウジング



g<sub>1</sub>) Material Aluminum Alloy  
材質

g<sub>2</sub>) Length of the minor axis 90.0  
短軸長さ

g<sub>3</sub>) Length of the major axis 120.0 mm  
長軸長さ

g<sub>4</sub>) Width 80.0 mm  
巾

h) Side housing material Cast-iron  
サイドハウジングの材質

i) Excentric shaft  
偏心軸

i<sub>1</sub>) Material Steel  
材質

cast  forged  
铸造 鍛造



Make Toyo Kogyo  
会社名

Model FB332 No.HOMOL. \_\_\_\_\_  
形式

**B-255**

JAFNo JB-005

i 2) Type  monobloc  composite  
形式 単一品 複合品

i 3) Excentricity 15.0 mm  
偏心量

i 4) Number of bearings rotor 2 main 2  
ベアリングの数 ローター メイン

i 5) Type of bearings rotor \_\_\_\_\_ Plain  
ベアリングの形式 ローター

main \_\_\_\_\_ Plain  
メイン

i 6) Diameter of journals: rotor 74.0 mm main 43.0 mm  
ジャーナル径 ローター メイン

i 7) Minimum weight: 6,860 g  
最低重量

j) Fly wheel  
フライホイール

j 1) Material Steel  
材質

j 2) Minimum weight with starter ring 11.5 kg  
リングギヤ付の最低重量

k) Rotor  
ローター

k 1) Material Cast-iron  
材質

k 2) Capacity of combustion chamber XXXX cm<sup>3</sup> (Group N only)  
燃焼室の容積

k 3) Minimum weight with bearings 5,100 g  
ベアリング付の最低重量

k 4) Material of tip seals Cast-iron  
アベックスシールの材質

k 5) Material of lateral seals Iron  
サイドシールの材質

l) Intake  
吸気

l 1) Number of ports per rotor 3  
1 ローター当りのポートの数

l 2) Type of ports  side  peripheric  combination.  
ポートの形式 サイド ベリフェラル コンビネーション



Make Toyo Kogyo  
会社名

Model FB332  
形式

No.HOMOL. \_\_\_\_\_

**B-255**

JAFNo JB-005

l 3) Port timing : open XXXX close XXXX  
ポートタイミング 開 閉

l 4) Port area per rotor 1600 mm<sup>2</sup>  
1ローター当りのポート面積

l 5) Manifold material Aluminum Alloy  
マニホールドの材質

m) Exhaust  
排気

m 1) Number of ports per rotor 1  
1ローター当りのポートの数

m 2) Type of ports :  side  peripheric  combination  
ポートの型式 サイド ペリフェラル コンビネーション

m 3) Port timing : open XXXX close XXXX  
ポートタイミング 開 閉

m 4) Port area per rotor 670 mm<sup>2</sup>  
1ローター当りのポート面積

m 5) Manifold material Cast-iron  
マニホールドの材質

n) Fuel feed by carburator (s) See Article 323  
キャブレター方式

o) Fuel feed by injection See Article 324  
噴射方式

p) Ignition system  
点火装置

p 1) Type Battery  
形式

p 2) Number of plugs per rotor 2  
1ローター当りのプラグの数

p 3) Number of distributors 1  
ディストリビューターの数

q) Lubrication system see Article 333.  
潤滑装置



Make Toyo Kogyo  
 会社名

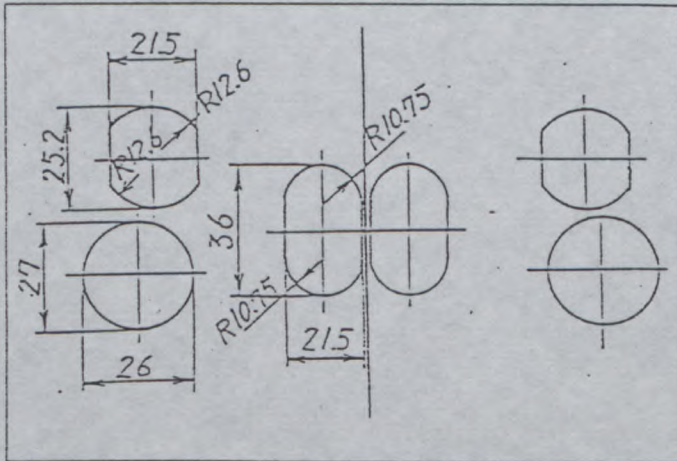
Model FB332  
 形式

No.HOMOL. \_\_\_\_\_

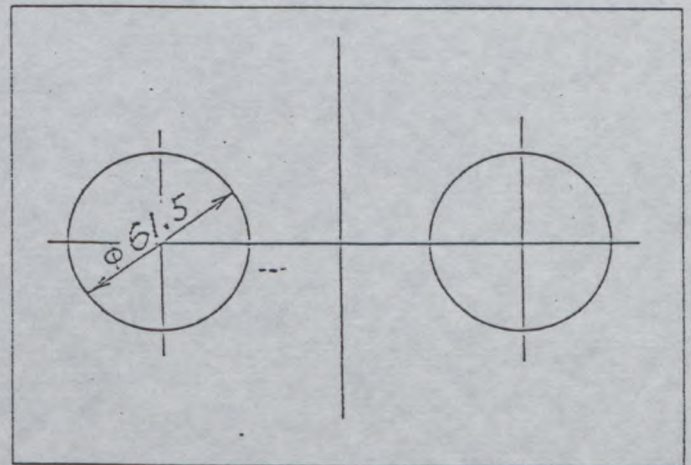
JAFNo JB-005

DESIGN  
 図案

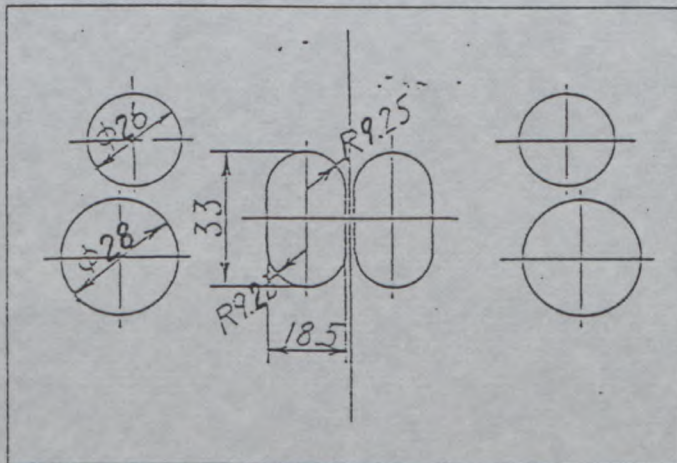
X Inlet diagram (Rotary Engine)  
 吸気マニホールドのポート寸法 (ハウジング側)



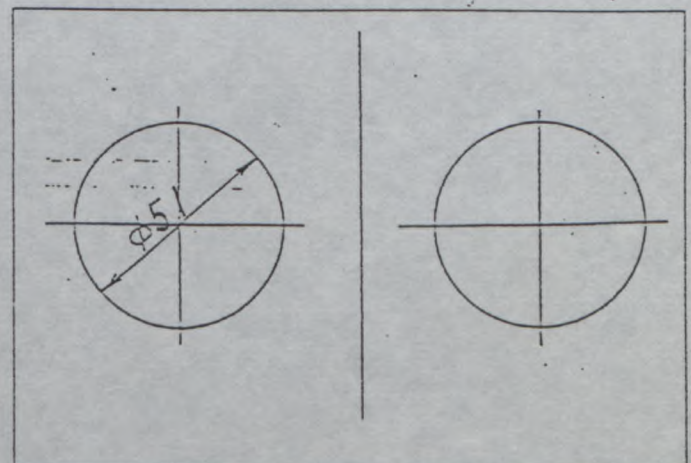
X I Exhaust diagram (Rotary Engine)  
 排気マニホールドのポート寸法 (ハウジング側)



X II Area of the inlet port (rotary engine)  
 吸気ポートの寸法 (吸気マニホールド側)



X III Area of the exhaust port (Rotary engine)  
 排気ポートの寸法 (排気マニホールド側)





# FEDERATION INTERNATIONALE DU SPORT AUTOMOBILE

Homologation No

**B-255**



## JAPAN AUTOMOBILE FEDERATION 社団法人 日本自動車連盟

Extension No

**01/01V0**

### FORM OF EXTENSION TO THE OFFICIAL FISA HOMOLOGATION

F I S A 公認追加書式

JAF公認番号  
JB-005 V02/1

JAF発行年月日  
**1984年 1月 31日**

VO Option variant / オプション変型

Homologation valid as from  
F I S A 発行年月日

**- 1 AVR. 1984**

in group  
F I S A 公認グループ **B**

Manufacturer of the car  
車両製造者 **Toyo Kogyo**

Model and type  
形式とモデル **FB332 Mazda Savanna RX-7**

### ROLLBAR / ROLL CAGE

### ロールバー / ロールケージ

Main rollbar  
主ロールバー

Longitudinal / diagonal strut  
前後 / 斜ストラット

Front rollbar  
前ロールバー

Rollbar manufacturer  
ロールバー製造者

**Heigo-Autotechnik D-8702 Kist**

Material  
材質

**ALZNMGIF35**

**ALZNMGIF 35 /**

**ALZNMGIF35**

Exterior diameter  
外径

**38** mm

**38** mm / \_\_\_\_\_ mm

**38** mm

Wall thickness  
肉厚

**3.5** mm

**3.5** mm / \_\_\_\_\_ mm

**3.5** mm

Elastic limit  
弾性限度

**24** kg/mm<sup>2</sup>

**24** kg/mm<sup>2</sup> / \_\_\_\_\_ kg/mm<sup>2</sup>

**24** kg/mm<sup>2</sup>

Tensile strength  
引張強度

**35** kg/mm<sup>2</sup>

**35** kg/mm<sup>2</sup> / \_\_\_\_\_ kg/mm<sup>2</sup>

**35** kg/mm<sup>2</sup>

Total weight including fixings  
取付金具を含む総重量 **21.5** kg

Complete rollbar / rollcage outside the car  
完成したロールバー / 車から外したロールケージ



We certify that the present rollbar / rollcage complies with the conditions of the FIA Appendix J, in particular with regard to its attachments, its connections and its stress resistances.

上記ロールバー/ロールケージは、特に取付け部分、継ぎ手、強度に関し、F I A 国際スポーツ法典付則 J 項の条件に準拠していることを証明いたします。

Signature of the car manufacturer representative.

車両製造代表者の署名

*F. Arakawa*

Fumihiko Arakawa  
Manager

Testing & Research Div. 2



*Yutaka Katayama*  
YUTAKA KATAYAMA



# FEDERATION INTERNATIONALE DU SPORT AUTOMOBILE

Homologation N°

**B - 255**

Extension N°

**02 / 01 ER**

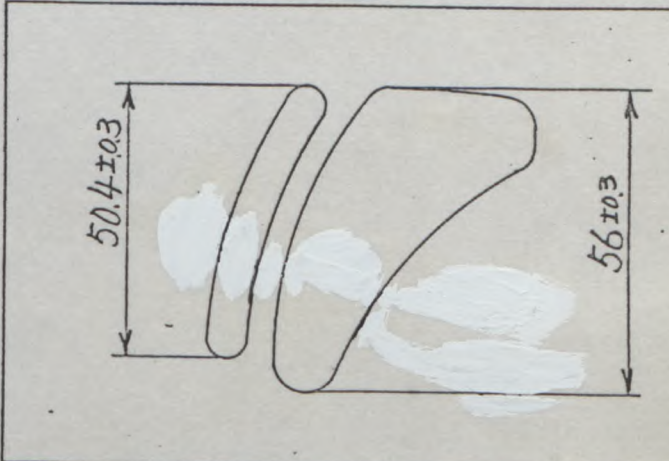
FICHE D'EXTENSION A L'HOMOLOGATION OFFICIELLE FISA  
FORM OF EXTENSION TO THE OFFICIAL FISA HOMOLOGATION

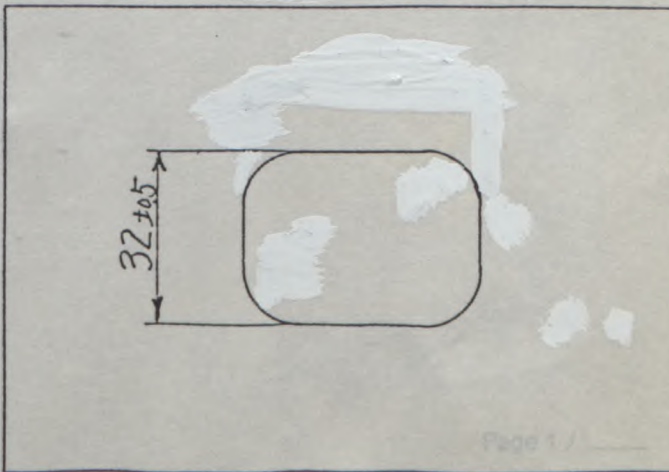
- ET** Evolution normale du type: dès le numéro de châssis  
Normal evolution of the type: as from chassis number \_\_\_\_\_
- VF** Variante de fourniture / Supply variant
- VO** Variante option / Option variant
- ER** Errata / Erratum

Homologation valable dès le - 1 AVR. 1984 en groupe B  
Homologation valid as from \_\_\_\_\_ in group \_\_\_\_\_

Constructeur TOYO KOGYO ., Ltd. Modèle et type mazda savanna Rx7  
Manufacturer \_\_\_\_\_ Model and type \_\_\_\_\_

Page ou ext. Page or ext.	Art. Art.	Description Description
------------------------------	--------------	----------------------------

page 19		<p>Internal Intake Port</p> <p>cancel and replaces art. L4</p> 
---------	--	---

page 19		<p>Internal Exhaust Port</p> <p>cancel and replaces art. M4</p> 
---------	--	--





# FEDERATION INTERNATIONALE DU SPORT AUTOMOBILE

## JAPAN AUTOMOBILE FEDERATION

社団法人 日本自動車連盟

FISA Homologation N°

**B-255**

Extension N°

**03/01 ET**

JAF 公認番号 JB-005

発効年月日 \_\_\_\_\_

### FORM OF EXTENSION TO THE OFFICIAL FISA HOMOLOGATION

FISA 公認追加型式

ET Normal evolution of the type: as from chassis number

形式の正常進化: シャシーナンバー \_\_\_\_\_

VF Supply variant / 供給変型

VO Option variant / オプション変型

ER Erratum / 誤記訂正

Homologation valid as from \_\_\_\_\_

**-1 MAI 1984**

in group \_\_\_\_\_

FISA グループ \_\_\_\_\_

**B**

Manufacturer

製造者

Toyo Kogyo Co., Ltd.

Model and type

型式と形式

FB332

Mazda Savanna

RX-7

Page or ext. ページまたは補足	Art. 項目	Description 記述
1	Photo A	Three quarter front view: Photo A1
	Photo B	Three quarter rear view: Photo B1
	Photo Z1	Bonnet with ventilation louver
	Photo Z2	Rearspoiler
		Air inlet dimension: 710 x 210 mm Air outlet dimension: 710 x 185 mm
2	202	Overall length: 4250 mm $\pm$ 1%
	203	Overall width: 1770 mm $\pm$ 1%
		Where measured:
	204	Width of bodywork
		a) At front axle: 1746 mm $\pm$ 1%
		b) At rear axle: 1735 mm $\pm$ 1%
209	Overhang	
	a) Front:	860 mm $\pm$ 1%
	b) Rear:	970 mm $\pm$ 1%



Make  
会社名 Toyo Kogyo

Model  
型式 FB332

No Homol. **B-255**

No Ext. **03/01ET**

JAF公認番号 JB-005

Page or ext. ページまたは補足	Art. 項目	Description 記述
3	323	Fuel feed by carburettor(s)
		a) Number of carburettor: 1
		b) Type : Down draft
		c) Make and model: : Weber 48 IDA
4		d) Number of mixture passages per carburettor: 2
		e) Maximum diameter of the flange hole of the carburettor exit port: 51 mm
		f) Diameter of the venturi at the narrowest point: 46 mm





Make

会社名

Toto Kogyo

Model

型式

FB332

No Homol.

B-255

No Ext.

03/01ET

JAF公認番号

JB-005

Page or ext. ページまたは補足	Art. 項目	Description 記述
5	333	Lubrication system
	Photo E2	a) Type: Dry sump
		Dry sump system
		Part No. MT 1030
	602	Clutch
		c) Number of plates: 2







Page or ext. ページまたは補足	Art. 項目	Description 記述
18	335	Fly wheel j) Minimum weight with starter ring: 3.550 kg k) Rotor K4) Material of tip seals: Carbon k5) Material of lateral seals: Steel l) Intake l1) Number of parts per rotor: 1 l2) Type of parts: peripheric



Make Tōyō Kogyō  
会社名

Model FB332  
形式

No. HOMOL. \_\_\_\_\_

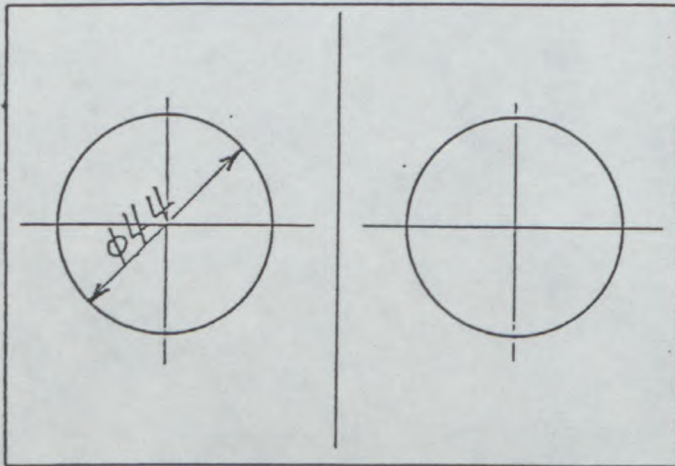
**B-255**

JAFNo JB-005

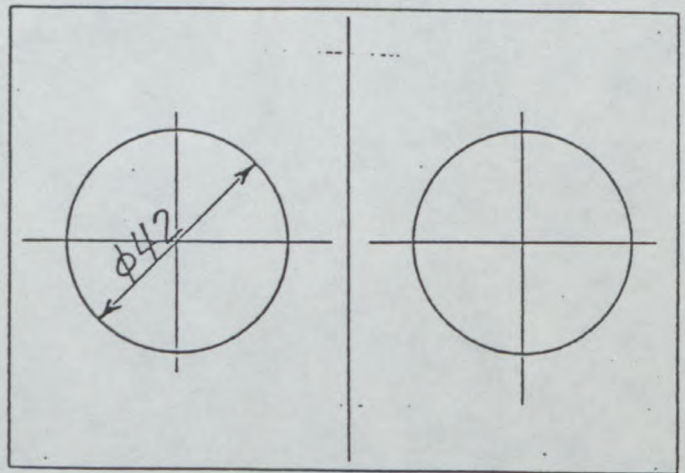
**03/01 ET**

DESIGN  
図案

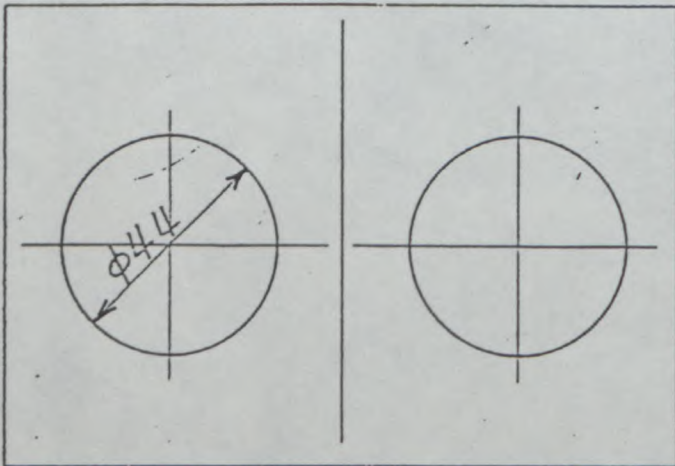
X Inlet diagram (Rotary Engine)  
吸気マニホールドのポート寸法 (ハウジング側)



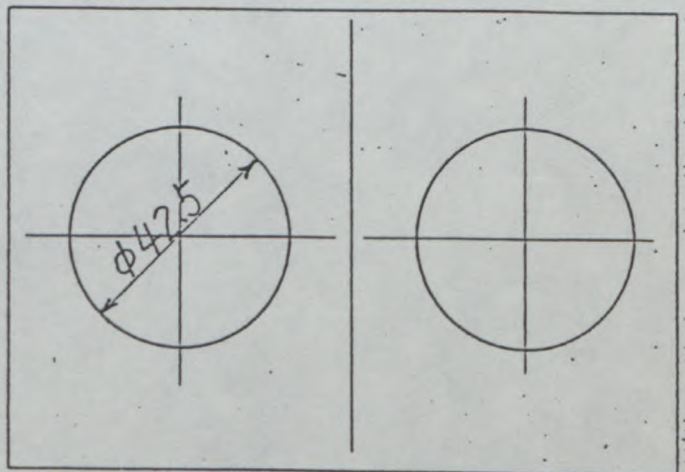
XI Exhaust diagram (Rotary Engine)  
排気マニホールドのポート寸法 (ハウジング側)



XII Area of the inlet port (rotary engine)  
吸気ポートの寸法 (吸気マニホールド側)



XIII Area of the exhaust port (Rotary engine)  
排気ポートの寸法 (排気マニホールド側)



Make Toyo Kogyo  
会社名

Model FB332  
形式

No. HO:OL.

**B-255**

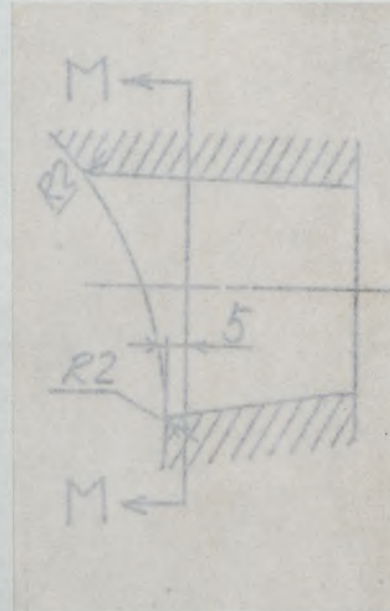
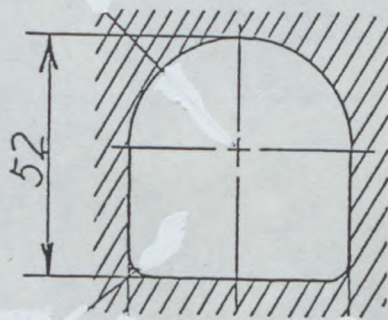
JAF No JB-005

**03/01 ET**

DESIGN  
図案

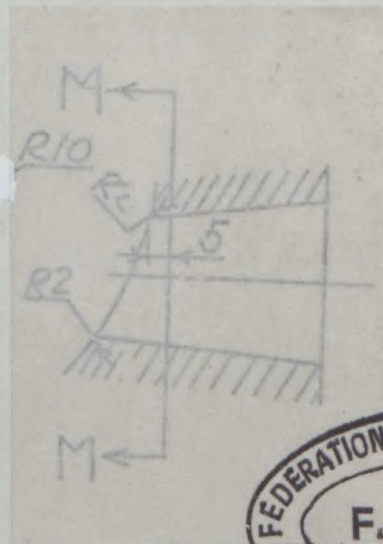
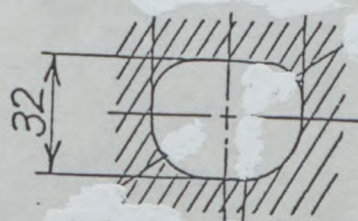
Internal Inlet Port

SEC M-M



Internal Exhaust Port

SEC M-M



Make Toyo Kogyo  
会社名

Model FB332  
型式

No Homol. **B-255**

PHOTOS/写真

No Ext. **03/01ET**

JAF公認番号 JB-005 ET1/1

Photo A1



Photo B1



Photo Z1



Photo Z2



Photo C1

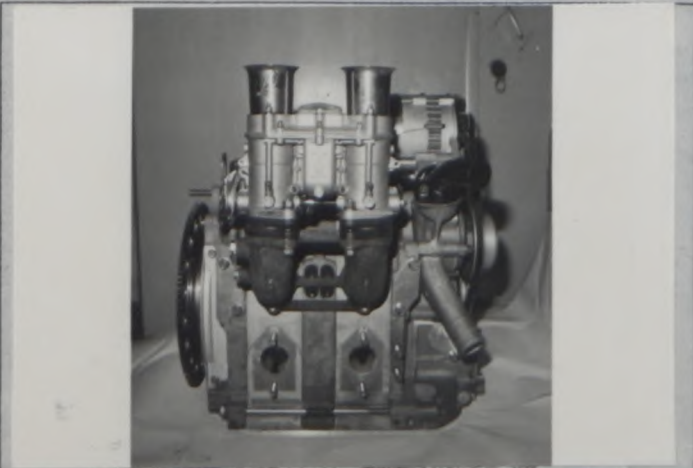
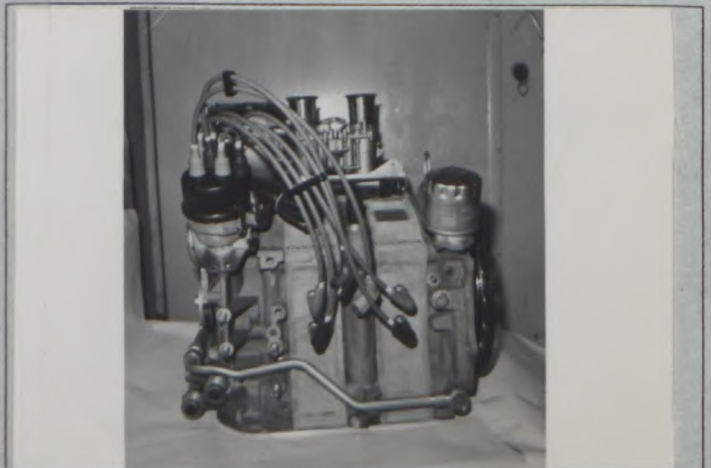


Photo D1



Make  
会社名 Toyo Kogyo

Model  
型式 FB332

No Homol. **B-255**

PHOTOS/写真

No Ext. **03/01E**

JAF公認番号 **JB-005 ET1/1**

Photo E1

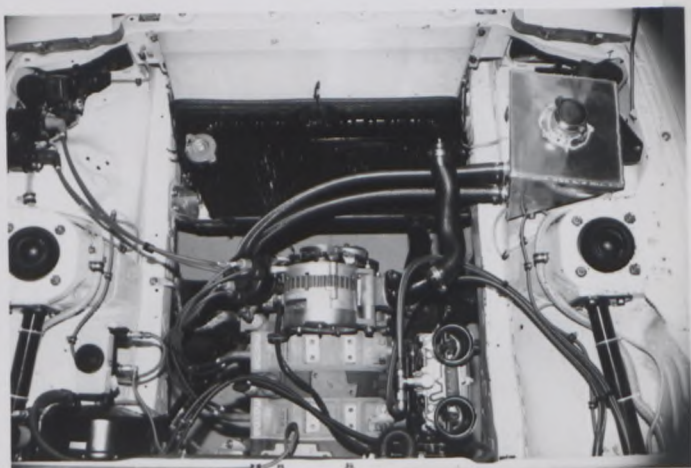


Photo G1

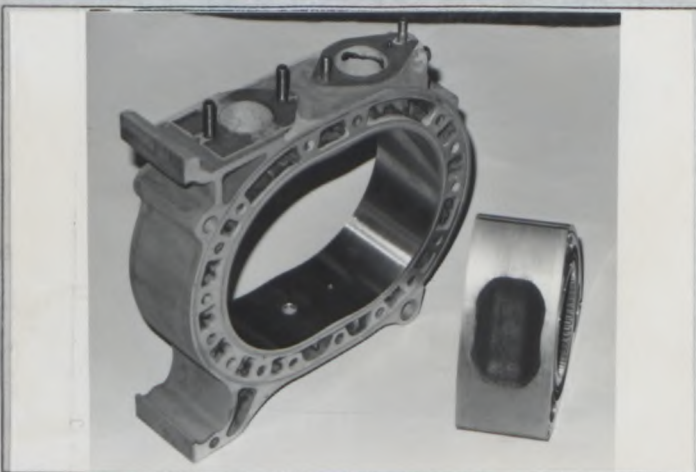


Photo H1

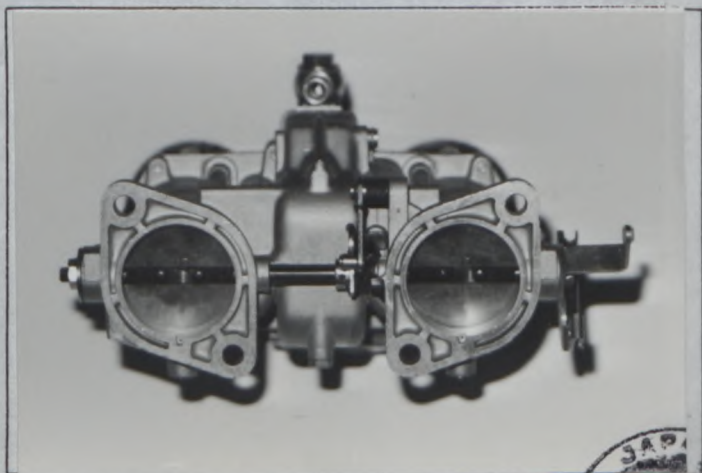


Photo I1

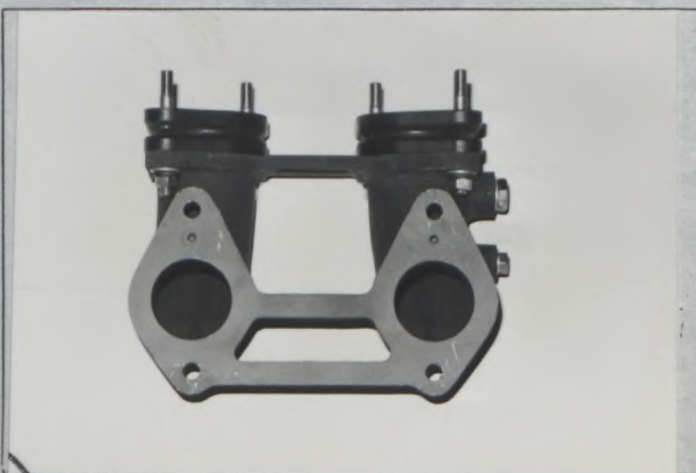


Photo J1

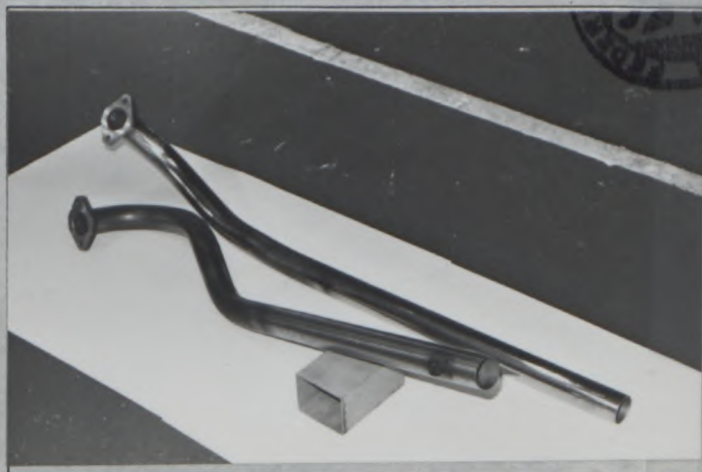
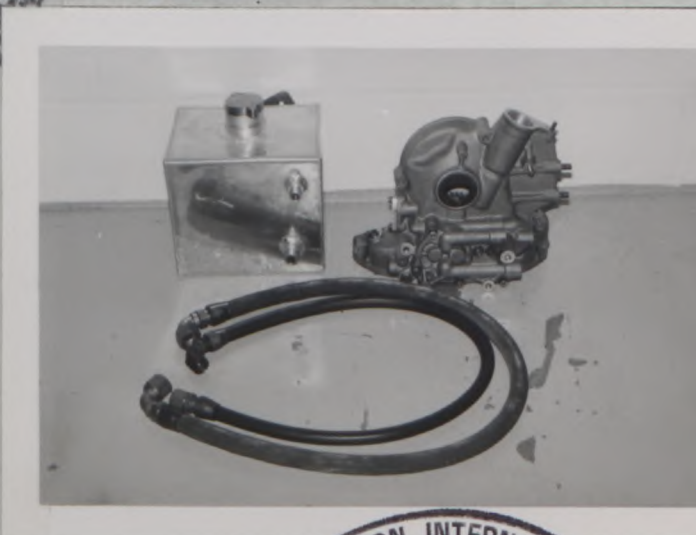


Photo E2



Diameter of outlet 46.1 mm





Make 会社名 Toyo Kogyo

Model 型式 FB332

No Homol. B-255

PHOTOS/写真

No Ext. 03/01ET

JAF公認番号 JB-005 FT1/1



Photo U1

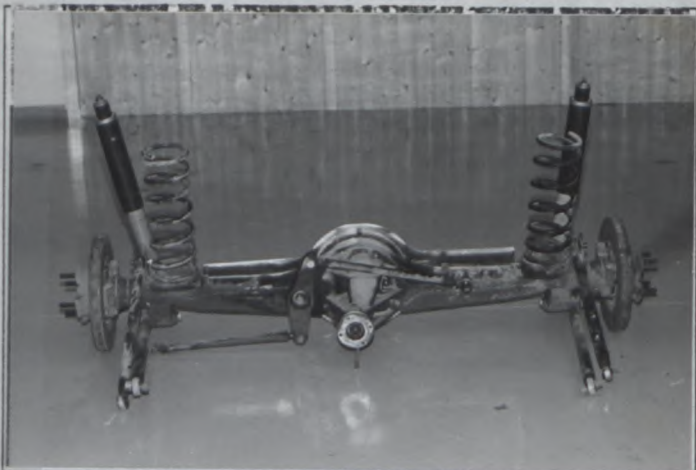


Photo X1

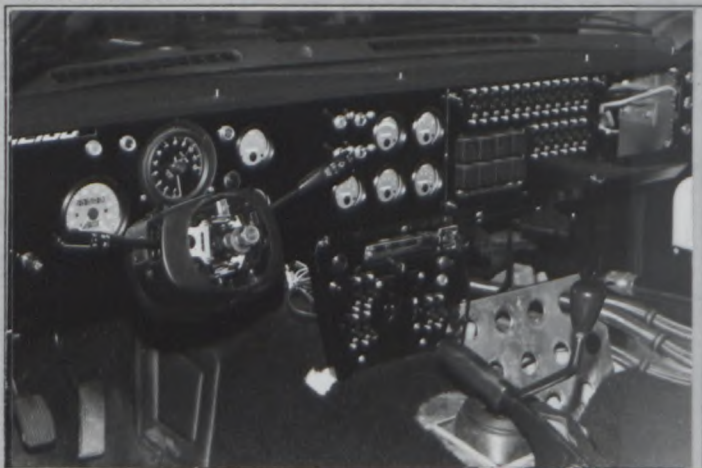


Photo Z3



Photo Z4

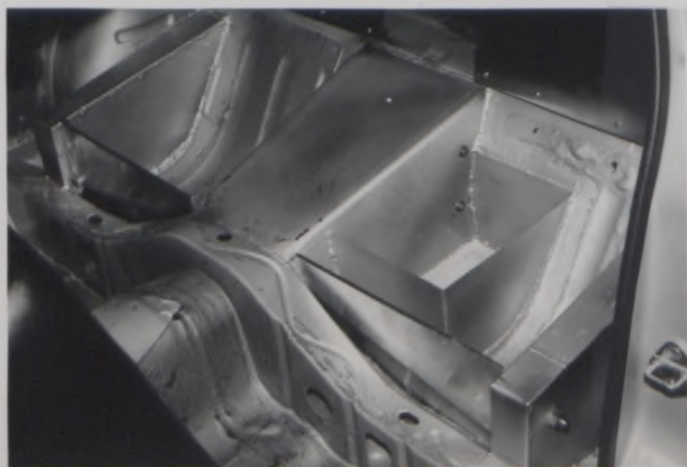
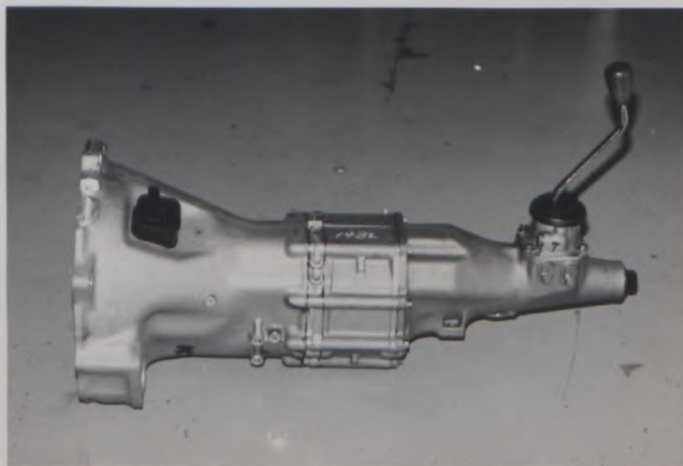


Photo S1



Make 会社名 Toyo Kogyo

Model 型式 FB332

No Homol. B-255

PHOTOS/写真

No Ext. 03/01ET

JAF公認番号 JB-005 F.1/1

Photo Z5

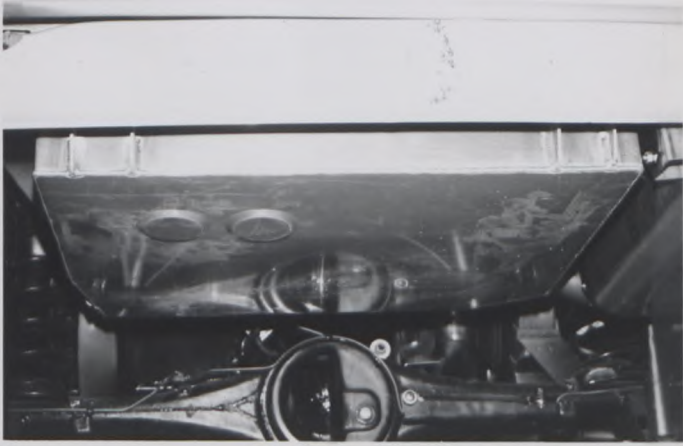
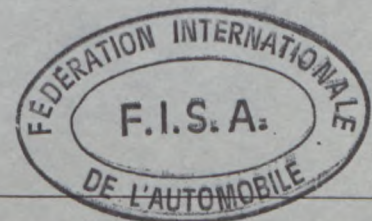
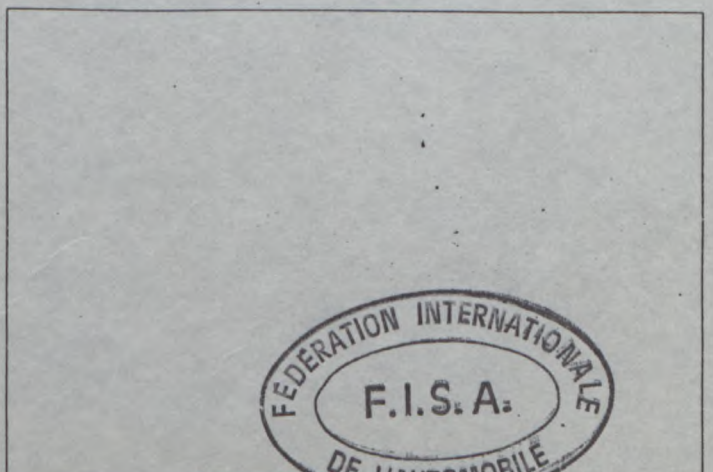
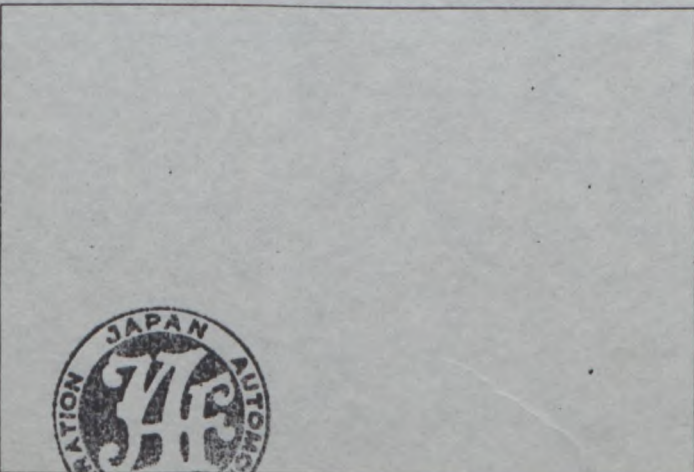
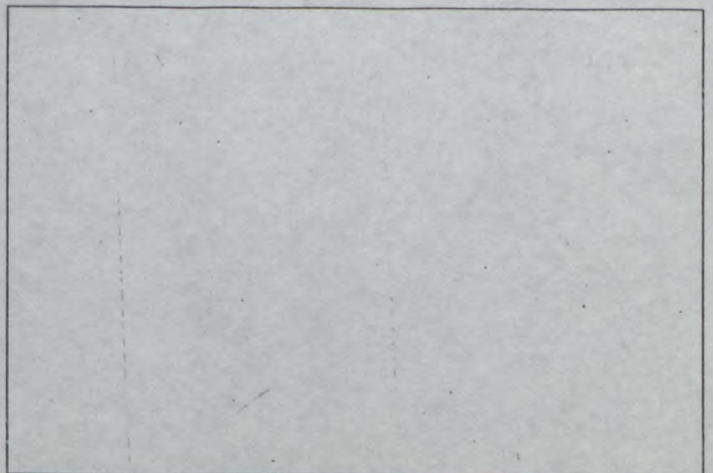
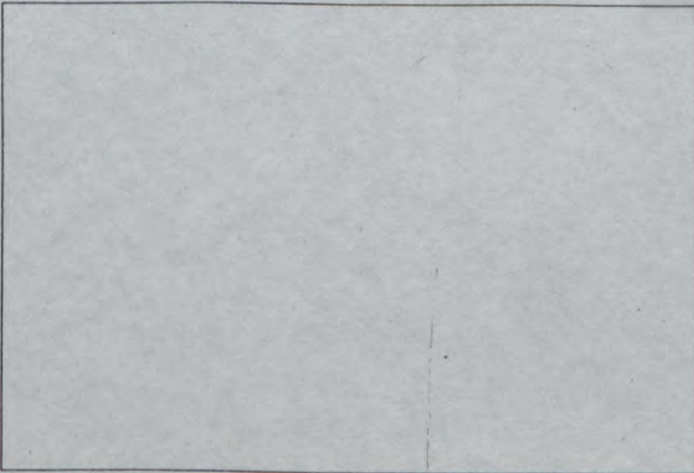
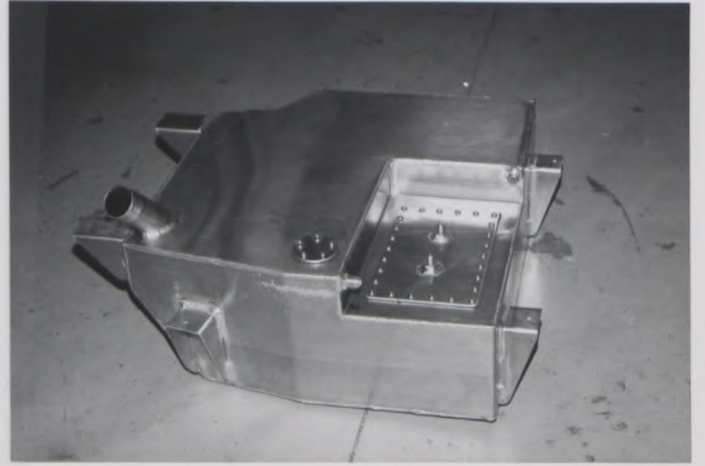


Photo Z6





FEDERATION INTERNATIONALE  
DU SPORT AUTOMOBILE  
JAPAN AUTOMOBILE FEDERATION  
社団法人 日本自動車連盟

FISA Homologation No

**B - 255**

Extension No

**04 / 02 V0**

JAF 公認番号

JB-005

発効年月日

FORM OF EXTENSION TO THE OFFICIAL FISA HOMOLOGATION

FISA 公認追加書式

ET Normal evolution of the type: as from chassis number

形式の正常進化: シャシーナンバー

VF Supply variant / 供給変型

VO Option variant / オプション変型

ER Erratum / 誤記訂正

Homologation valid as from

公認発行日

**- 1 MAI 1984**

in group

FISA グループ

B

Manufacturer

製造者

Toyo Kogyo

Model and type

型式と形式

FB332 Mazda Savanna RX-7

Page or ext. ページまたは補足	Art. 項目	Description 記述
7	606	Transmission shaft
	Photo Z3	A) Sliding type: 2 piece propeller shaft
	Photo Z4	B) Sliding type: 1 piece propeller shaft
		Material: Carbon
	Photo Z5	Reinforced steering rack and tie rods
		Part No. Steering rack: MT 2010
		Tie rods: MT 2011



Make  
会社名 Toyo Kogyo

Model  
型式 FB332

No Homol. **B-255**

No Ext. **04/02V0**

JAF公認番号 JB-005

Page or ext. ページまたは補足	Art. 項目	Description 記述
13	Photo T2	Reinforced lower arm Part No. MT 5020
	Photo T4	Adjustable tension rod bracket rubber or uniball mounted Part No. MT 5030
	Photo T5	Adjustable top mounting for front strut Part No. MT 5015
	Photo U2	Reinforced Wattlink Part No. MT 6030
	Photo Z9	altered tank for dry sump in luggage compartment



Make  
会社名 Toyo Kogyo

Model  
型式 FB332

No Homol. B-255

No Ext. 04/02V0

JAF公認番号 JB-005

Page or ext. ページまたは補足	Art. 項目	Description 記述																				
8	803	Brake b) Number of master cylinder : 2 b1) Bore <table border="1" data-bbox="523 654 1289 1003"><thead><tr><th></th><th>Front</th><th>Rear</th><th>Part No.</th></tr></thead><tbody><tr><td>Type A</td><td>15.87 mm</td><td>15.87 mm</td><td>MC625</td></tr><tr><td>Type B</td><td>17.78 mm</td><td>17.78 mm</td><td>MC 7</td></tr><tr><td>Type C</td><td>19.05 mm</td><td>19.05 mm</td><td>MC75</td></tr><tr><td>Type D</td><td>22.22 mm</td><td>22.22 mm</td><td>MC875</td></tr></tbody></table>		Front	Rear	Part No.	Type A	15.87 mm	15.87 mm	MC625	Type B	17.78 mm	17.78 mm	MC 7	Type C	19.05 mm	19.05 mm	MC75	Type D	22.22 mm	22.22 mm	MC875
	Front	Rear	Part No.																			
Type A	15.87 mm	15.87 mm	MC625																			
Type B	17.78 mm	17.78 mm	MC 7																			
Type C	19.05 mm	19.05 mm	MC75																			
Type D	22.22 mm	22.22 mm	MC875																			
	Photo Z6	d) Braking adjuster d1) Location: Dashboard in the cabin																				
	Photo Z7	Photo shows Dual Braking System																				
9	803 Photo Z8	h) Parking brake: Hydraulic hand brake h1) Command system: Hydraulic Part No. MT 7040																				



Page or ext. ページまたは補足	Art. 項目	Description 記述										
8, 9, 13	803	<u>BRAKES</u> (cont'd)										
		Type A Photo V5		Front Type A	<del>FRONT</del> Type B							
			(e) Number of cylinders per wheel	2	2							
		Type B Photo W1	(e1) Bore	54 mm	54 mm							
			(g1) Number of pads per wheel	2	2							
			(g2) Number of calipers per wheel	1	1							
			(g3) Caliper material	Aluminum alloy	Aluminum alloy							
			(g8) Overall length of the shoes	70 mm	70 mm							
		Part No.:										
		<table border="1"> <thead> <tr> <th></th> <th>RHS</th> <th>LHS</th> </tr> </thead> <tbody> <tr> <td>Type A</td> <td>GAR4-13-16-R</td> <td>GAR4-13-16-R</td> </tr> <tr> <td>Type B</td> <td>GAR4-13-16-R</td> <td>GAR4-13-16-L</td> </tr> </tbody> </table>					RHS	LHS	Type A	GAR4-13-16-R	GAR4-13-16-R	Type B
	RHS	LHS										
Type A	GAR4-13-16-R	GAR4-13-16-R										
Type B	GAR4-13-16-R	GAR4-13-16-L										
803	Type A: Photo V6 Type B: Photo W2	(g) Disc brakes on front										
			Type A	Type B								
		(g4) Maximum disc thickness	20.6 mm	20.6 mm								
		(g5) Exterior diameter of the disc	266 mm (± 1mm)	266 mm (± 1mm)								
		(g6) Exterior diameter of the shoe's rubbing surface	265 mm	265 mm								
		(g7) Interior diameter of the shoe's rubbing surface	169 mm	169 mm								
		(g9) Ventilated disc	Yes	Yes								
		(g10) Braking surface per wheel	654.12cm <sup>2</sup>	654.12 cm <sup>2</sup>								
Part No.		G10.5x13/16	G10.5x13/16									



Page or ext. ページまたは補足	Art. 項目	Description 記述										
8, 9, 13	803	<u>BRAKES</u> (cont'd)										
			Front Type A	Front Type B								
		Type A Photo V1	(e) Number of cylinders per wheel	4	4							
		Type B Photo V2	(e1) Bore	38 mm	38 mm							
			(g1) Number of pads per wheel	2	2							
			(g2) Number of calipers per wheel	1	1							
			(g3) Caliper material	Aluminum alloy	Aluminum alloy							
			(g8) Overall length of the shoes	94 mm	96 mm							
		Part No.:										
		<table border="1" style="margin-left: auto; margin-right: auto;"> <thead> <tr> <th></th> <th>RHS</th> <th>LHS</th> </tr> </thead> <tbody> <tr> <td>Type A</td> <td>GAR5-1.1(7/8)</td> <td>GAR5-1.1(7/8)</td> </tr> <tr> <td>Type B</td> <td>G18/4-1/2-13-R</td> <td>G18/4-1/2-13-L</td> </tr> </tbody> </table>					RHS	LHS	Type A	GAR5-1.1(7/8)	GAR5-1.1(7/8)	Type B
	RHS	LHS										
Type A	GAR5-1.1(7/8)	GAR5-1.1(7/8)										
Type B	G18/4-1/2-13-R	G18/4-1/2-13-L										
803	Type A: Photo V3 Type B: Photo V4	(g) Disc brakes on front										
			Type A	Type B								
		(g4) Maximum disc thickness	28 (21.2) mm	28 mm								
		(g5) Exterior diameter of the disc	266 mm (± 1mm)	266 mm (± 1mm)								
		(g6) Exterior diameter of the shoe's rubbing surface	265 mm	265 mm								
		(g7) Interior diameter of the shoe's rubbing surface	165 mm	165 mm								
		(g9) Ventilated disc	Yes	Yes								
		(g10) Braking surface per wheel	675.10 cm <sup>2</sup>	675.10 cm <sup>2</sup>								
Part No.		G10.5 x 1.1	G10.5 x 1.1									



Page or ext. ページまたは補足	Art. 項目	Description 記述										
8, 9, 13	803	<u>BRAKES</u> (cont'd)										
			Front Type A	Rear Type B								
		Type A	(e) Number of cylinders per wheel	4	4							
		Photo V7	(e1) Bore	42.8 mm	38 mm							
		Type B	(g1) Number of pads per wheel	2	2							
		Photo W3	(g2) Number of calipers per wheel	1	1							
			(g3) Caliper material	Aluminum alloy	Aluminum alloy							
			(g8) Overall length of the shoes	96 mm	96 mm							
		Part No.:										
		<table border="1"> <thead> <tr> <th></th> <th>RHS</th> <th>LHS</th> </tr> </thead> <tbody> <tr> <td>Type A</td> <td>G18/4-1/2-15-RG</td> <td>G18/4-1/2-15-L</td> </tr> <tr> <td>Type B</td> <td>G16/4-1/2-15-RG</td> <td>G16/4-1/2-15-L</td> </tr> </tbody> </table>					RHS	LHS	Type A	G18/4-1/2-15-RG	G18/4-1/2-15-L	Type B
	RHS	LHS										
Type A	G18/4-1/2-15-RG	G18/4-1/2-15-L										
Type B	G16/4-1/2-15-RG	G16/4-1/2-15-L										
803	Type A: Photo V8 Type B: Photo V9	(g) Disc brakes on front										
			Front/Rear Type A	Front/Rear Type B								
		(g4) Maximum disc thickness	28 mm	28 mm								
		(g5) Exterior diameter of the disc	304 mm (± 1mm)	297 mm (± 1mm)								
		(g6) Exterior diameter of the shoe's rubbing surface	303 mm	296 mm								
		(g7) Interior diameter of the shoe's rubbing surface	200 mm	193 mm								
		(g9) Ventilated disc	Yes	Yes								
		(g10) Braking surface per wheel	813.40 cm <sup>2</sup>	790.77 cm <sup>2</sup>								
Part No.		G12 x 1.1	G12 x 287									





Make  
会社名 Toyo Kogyo

Model  
型式 FB332

No Homol. B-255

PHOTOS/写真

No Ext. 04/02 vn

JAF公認番号 JB-005 V02/1

Photo Z3

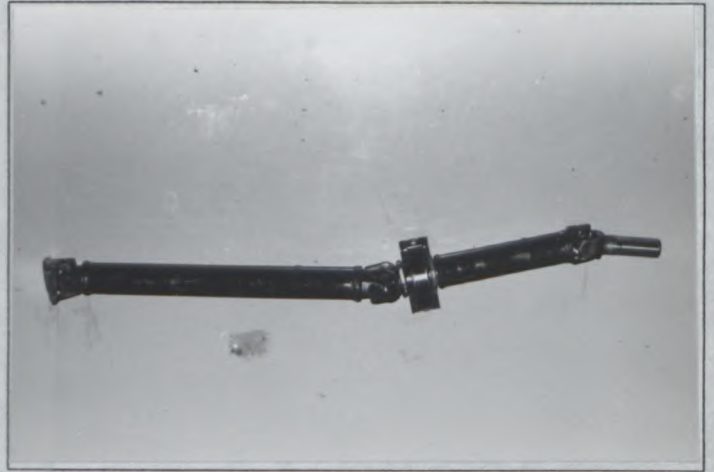


Photo Z4



Photo Z5

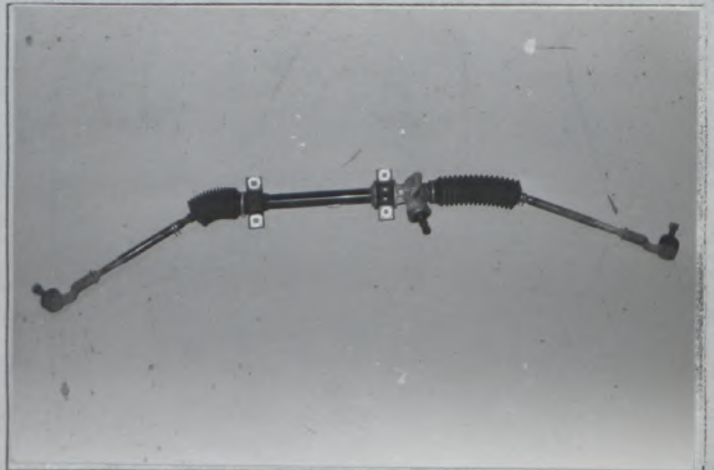
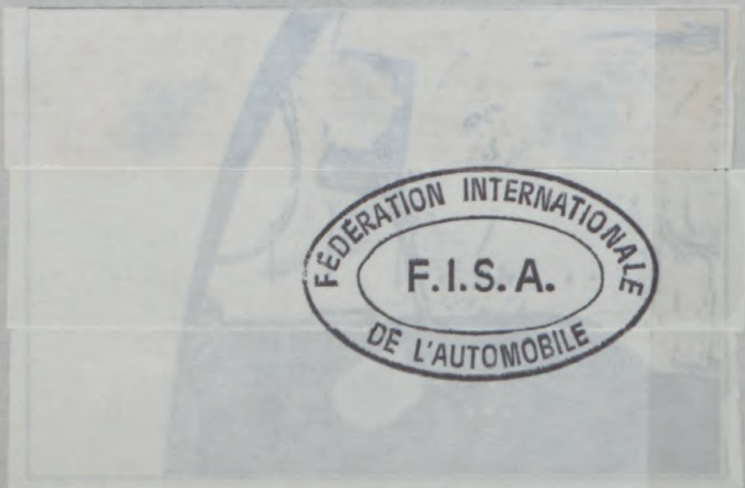


Photo T2



Make Toyo Kogyo  
会社名

Model FB332  
型式

No Homol. B-255

No Ext. 04/02 V0

PHOTOS/写真

JAF公認番号 \_\_\_\_\_

Photo T4

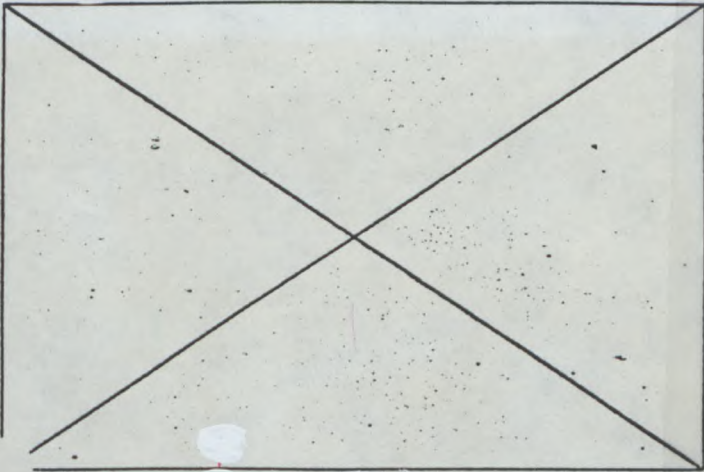
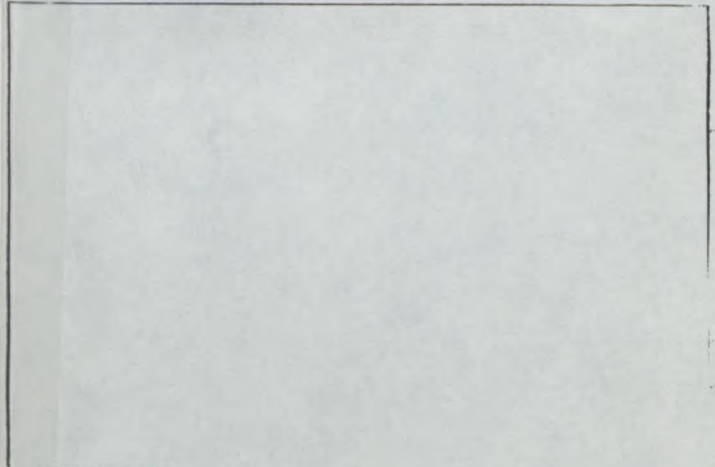
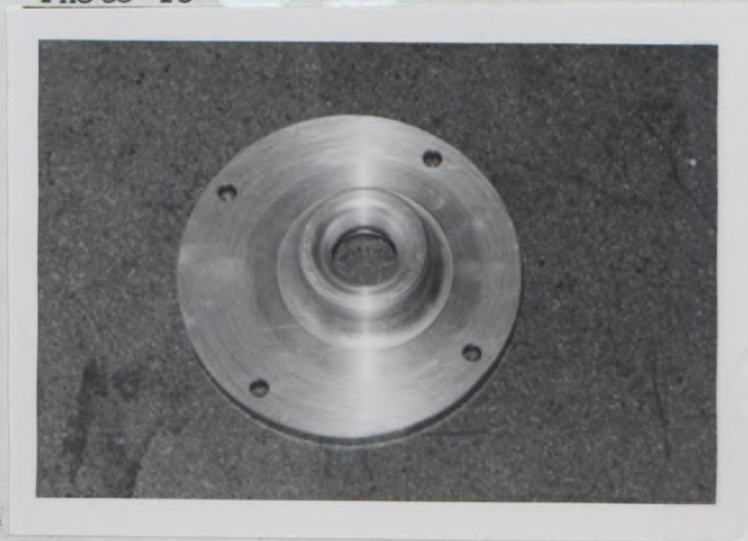


Photo T5



Make   Toyo Kogyo    
会社名                   

Model   FB332    
型式                   

No Homol.   B-255  

PHOTOS/写真

No Ext.   04/02 vn  

JAF公認番号   JB-005     V02/1  

Photo U2



Photo Z6



Photo Z7

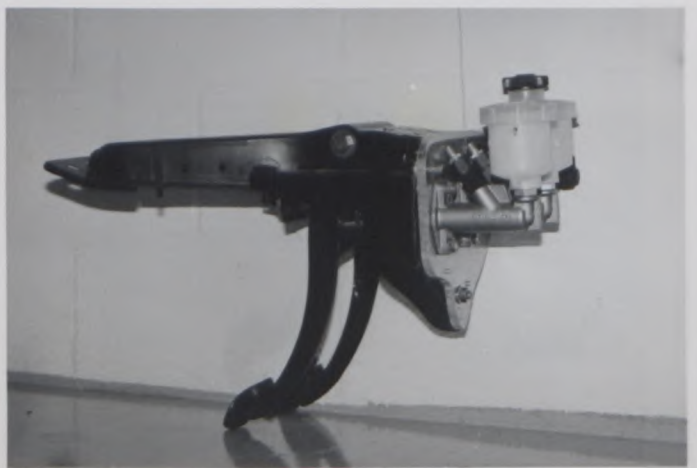


Photo Z8

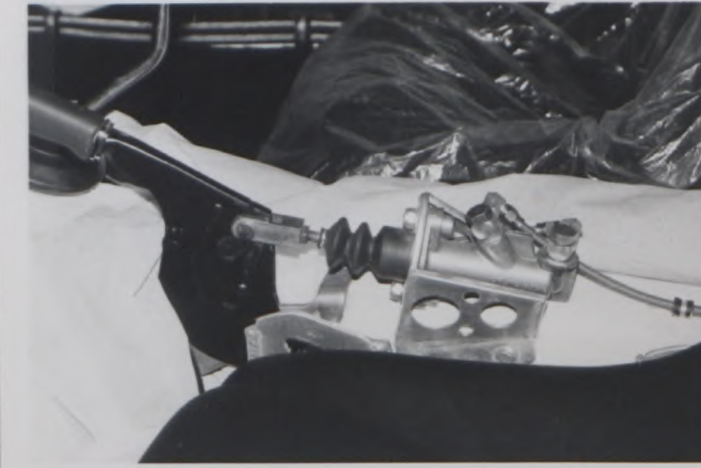


Photo V1

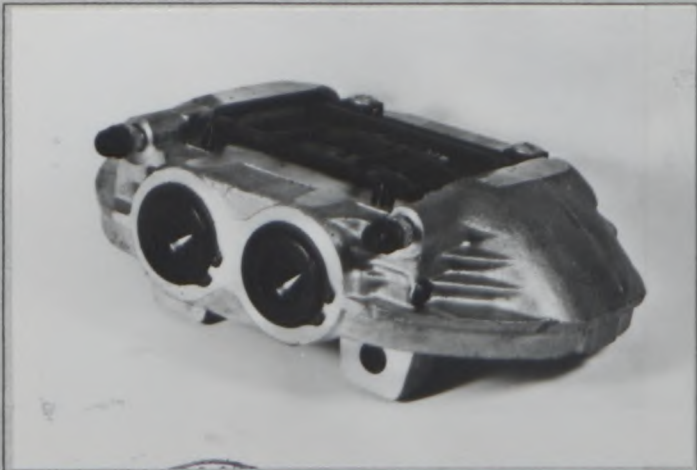
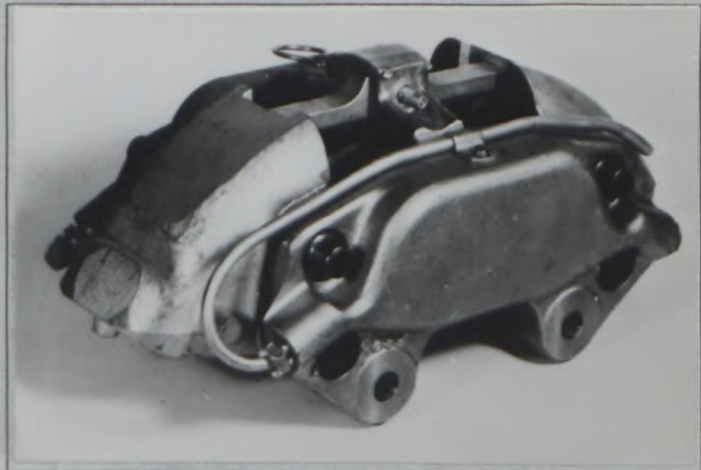


Photo V2



Make Toyo Kogyo Model FB332 No Homol. B-255  
会社名 \_\_\_\_\_ 型式 \_\_\_\_\_

**04 / 02 V0**

PHOTOS / 写真

No Ext. \_\_\_\_\_

JAF公認番号 JB-005 VO2/1

Photo V3

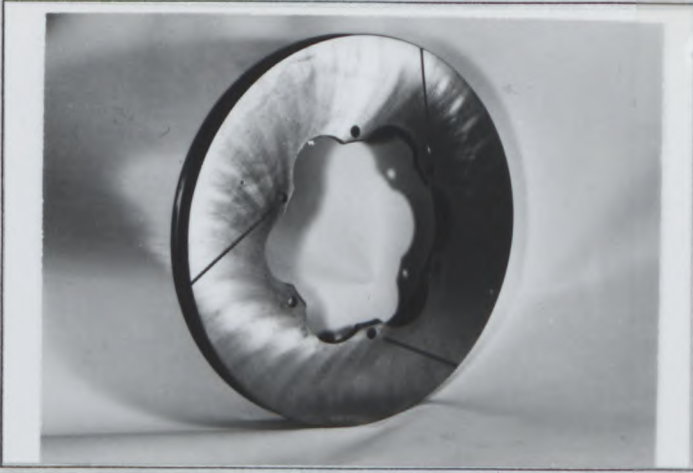


Photo V4

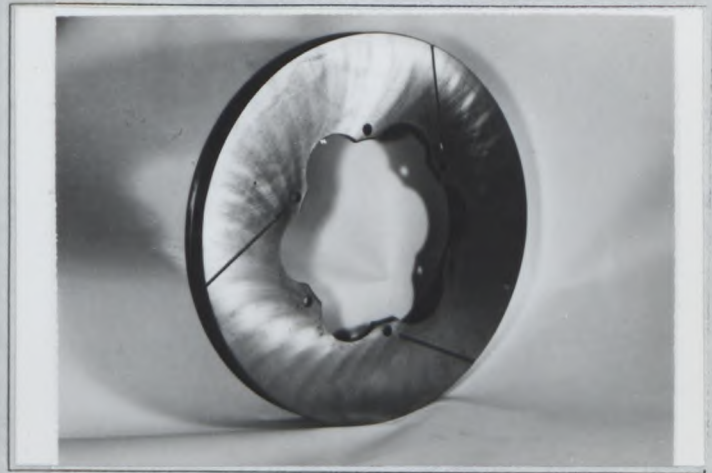


Photo V5



Photo W1



Photo V6

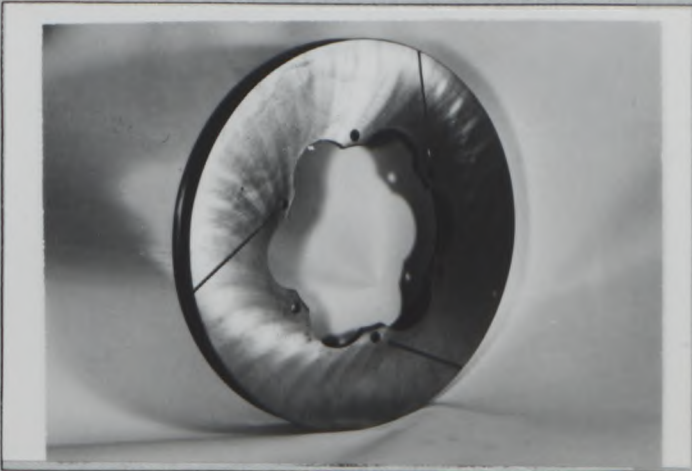
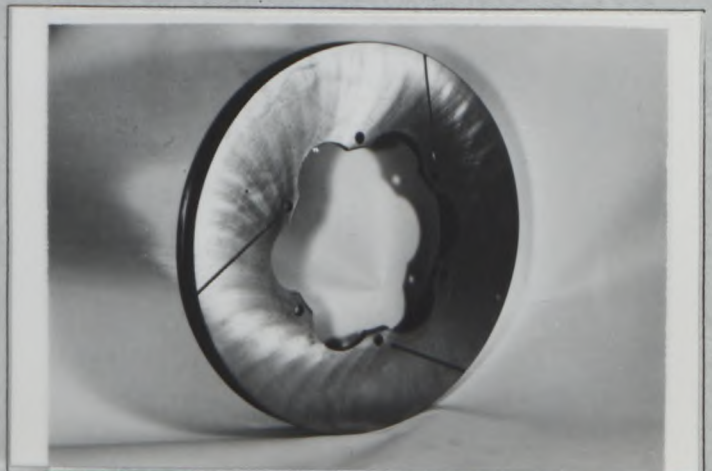


Photo W2



Make Toyo Kogyo  
会社名

Model FB332  
型式

No Homol. **B-255**

No Ext. **04/02vn**

JAF公認番号 **JB-005 VO2/1**

PHOTOS/写真

Photo V7



Photo W3



Photo V8

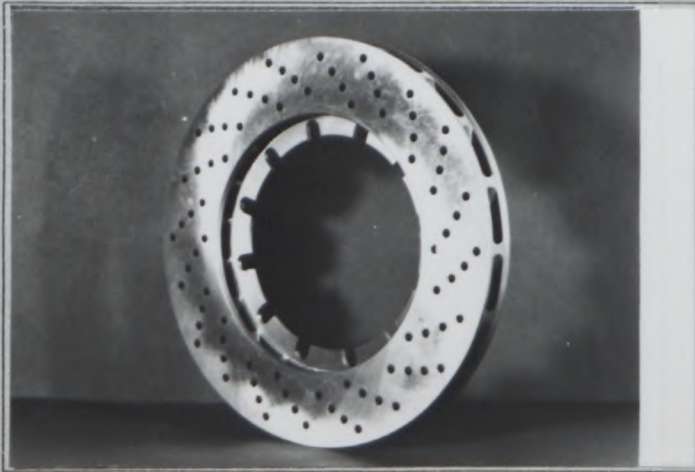


Photo V9

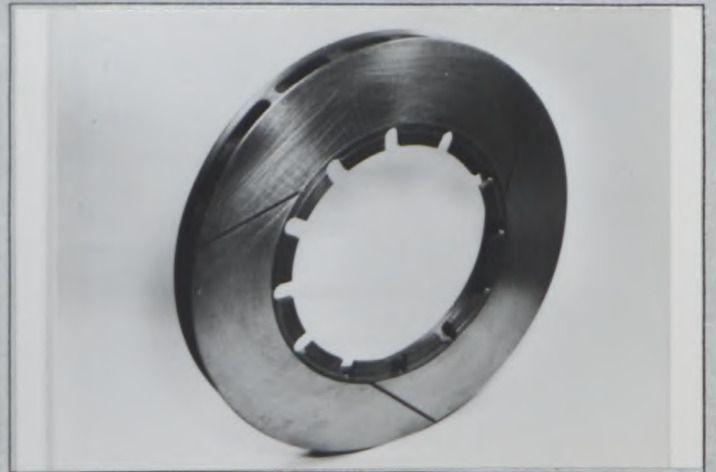


Photo Z9





FEDERATION INTERNATIONALE  
DU SPORT AUTOMOBILE

FISA Homologation No

B-255



JAPAN AUTOMOBILE FEDERATION

社団法人 日本自動車連盟

Extension No

05-03 VO

JAF公認番号 JB-005 VO 4/2

発効年月日 1984年 10月 31日

FORM OF EXTENSION TO THE OFFICIAL FISA HOMOLOGATION

FISA公認追加書式

ET Normal evolution of the type: as from chassis number  
形式の正常進化: シャシーナンバー

VF Supply variant / 供給変型

VO Option variant / オプション変型

ER Erratum / 誤記訂正

Homologation valid as from 01 JAN. 1985

in group B  
FISAグループ

Manufacturer 製造者 Mazda Motor Corporation  
Model and type 型式と形式 Mazda Savanna RX-7, FB332

Page or ext. ページまたは補足	Art. 項目	Description 記述												
8	803	Brake												
	Type A Photo V1	<table border="1"> <thead> <tr> <th></th> <th>Front Type A</th> <th>Rear Type B</th> </tr> </thead> <tbody> <tr> <td>e) Number of cylinders per wheel</td> <td>4</td> <td>4</td> </tr> <tr> <td>e1) Bore</td> <td>41.4 mm</td> <td>32.0 mm</td> </tr> </tbody> </table>		Front Type A	Rear Type B	e) Number of cylinders per wheel	4	4	e1) Bore	41.4 mm	32.0 mm			
	Front Type A	Rear Type B												
e) Number of cylinders per wheel	4	4												
e1) Bore	41.4 mm	32.0 mm												
	Type B Photo W1	<table border="1"> <tbody> <tr> <td>g1) Number of pads per wheel</td> <td>2</td> <td>2</td> </tr> <tr> <td>g2) Number of calipers per wheel</td> <td>1</td> <td>1</td> </tr> <tr> <td>g3) Caliper material</td> <td>Aluminium</td> <td>Aluminium</td> </tr> <tr> <td>g8) Overall length of the shoes</td> <td>125.5 mm</td> <td>125.5 mm</td> </tr> </tbody> </table>	g1) Number of pads per wheel	2	2	g2) Number of calipers per wheel	1	1	g3) Caliper material	Aluminium	Aluminium	g8) Overall length of the shoes	125.5 mm	125.5 mm
g1) Number of pads per wheel	2	2												
g2) Number of calipers per wheel	1	1												
g3) Caliper material	Aluminium	Aluminium												
g8) Overall length of the shoes	125.5 mm	125.5 mm												

Part NO.

	RHS	LHS
Type A	CP 2270-86	CP 2270-87
Type B	CP 2661	CP 2661

*Yutaka Katayama*

YUTAKA KATAYAMA



Make 会社名 Mazda

Model 型式 FB332

No Homol. B-255

PHOTOS/写真

No Ext. 05-03 VO

JAF公認番号 JB-005 VO 4/2

Photo V1

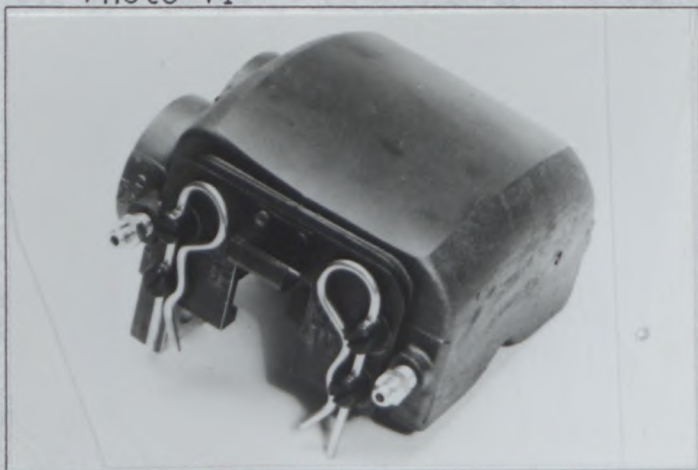
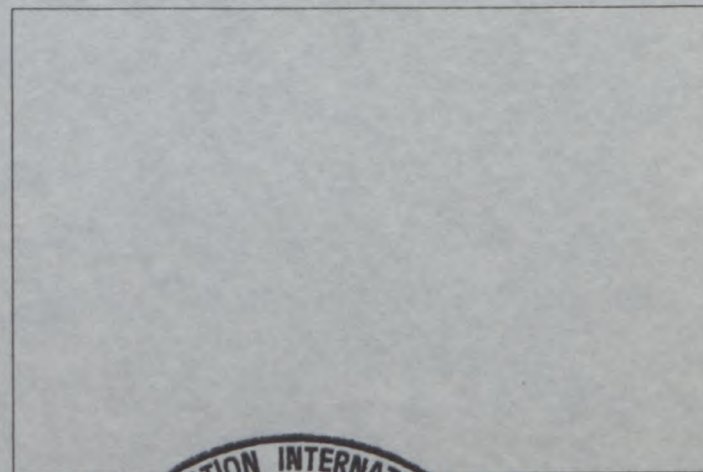
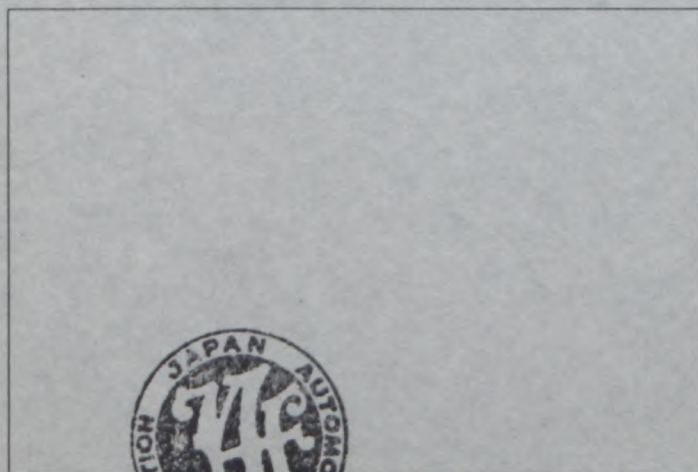
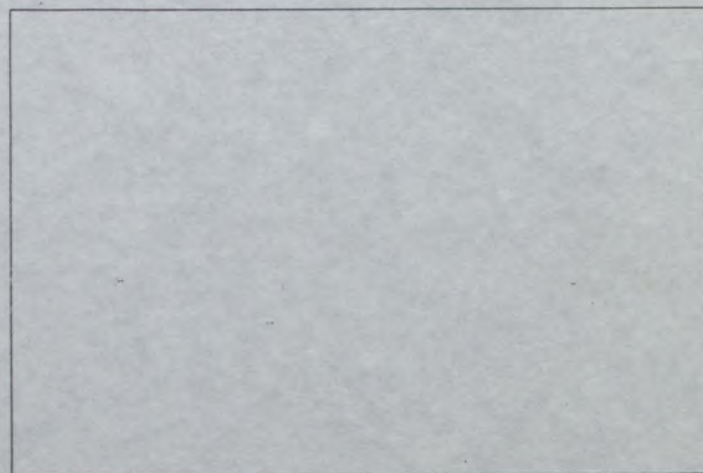
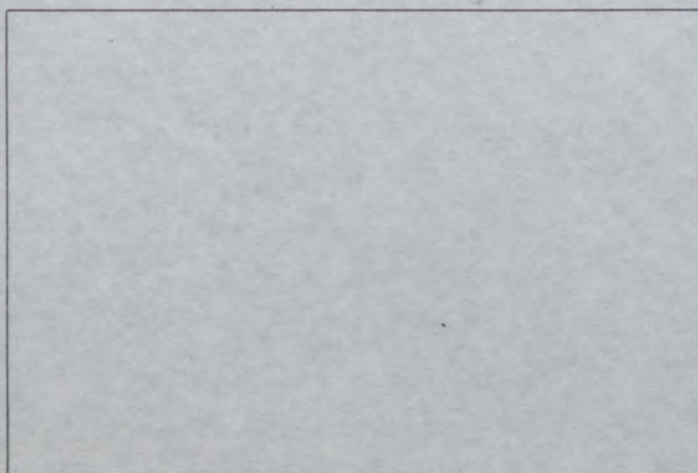
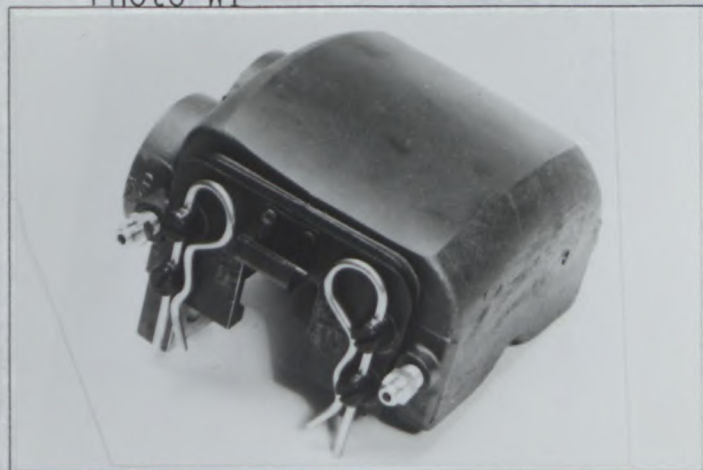


Photo W1





**FEDERATION INTERNATIONALE  
DU SPORT AUTOMOBILE**  
**JAPAN AUTOMOBILE FEDERATION**  
社団法人 日本自動車連盟

FISA Homologation No

**B-255**

Extension No

**06-04V0**

JAF公認番号 JB-005  $\nu 0 \frac{5}{3}$   
発効年月日 1985年 1月 31日

**FORM OF EXTENSION TO THE OFFICIAL FISA HOMOLOGATION**

FISA 公認追加書式

ET Normal evolution of the type: as from chassis number

形式の正常進化: シャシーナンバー \_\_\_\_\_

VF Supply variant / 供給変型

VO Option variant / オプション変型

ER Erratum / 誤記訂正

Homologation valid as from

**01 AVR. 1985**

in group

公認発行日 \_\_\_\_\_

FISAグループ \_\_\_\_\_

**B**

Manufacturer

Mazda Motor Corporation

Model and type

製造者 \_\_\_\_\_

型式と形式 \_\_\_\_\_

Mazda Savanna RX-7, FB332

Page or ext.

ページまたは補足

Art.

項目

Description

記述

7

605

Final drive

b) Ratio 4.875 5.375

c) Teeth number 39/8 43/8



*Signature*





**FEDERATION INTERNATIONALE  
DU SPORT AUTOMOBILE**  
**JAPAN AUTOMOBILE FEDERATION**  
社団法人 日本自動車連盟

FISA Homologation No

B-255

Extension No

07-02 ER

JAF 公認番号

JB-005 ER 6/1

発効年月日 1985年 3月 31日

**FORM OF EXTENSION TO THE OFFICIAL FISA HOMOLOGATION**

FISA 公認追加書式

- ES Sporting evolution of the type / スポーツ進化
- ET Normal evolution of the type / 形式の正常進化
- VF Supply variant / 供給変型
- VO Option variant / オプション変型
- ER Erratum / 誤記訂正

Homologation valid as from

公認発行日

01 AVR. 1985

in group

FISA グループ

B

Manufacturer

製造者

Mazda Motor Corporation

Model and type

型式と形式

Mazda Savanna RX-7, FB332

Page or ext. ページまたは補足	Art. 項目	Description 記述
Page 4 of B-255 03/01ET	902	Addition k) Side window material Front; Plastic



*San U. Houng*



# FEDERATION INTERNATIONALE DU SPORT AUTOMOBILE

Homologation N°

**B - 255**

Extension N°

**08 - 03 ER**

FICHE D'EXTENSION A L'HOMOLOGATION OFFICIELLE FISA  
FORM OF EXTENSION TO THE OFFICIAL FISA HOMOLOGATION

- ES** Evolution sportive du type / Sporting evolution of the type
- ET** Evolution normale du type / Normal evolution of the type
- VF** Variante de fourniture / Supply variant
- VO** Variante option / Option variant
- ER** Errata / Erratum

Homologation valable dès le - 1 JAN. 1986 en groupe B  
Homologation valid as from \_\_\_\_\_ in group \_\_\_\_\_

Constructeur MAZDA MOTOR CORPORATION Modèle et type Mazda Savanna RX-7, FB 332  
Manufacturer \_\_\_\_\_ Model and type \_\_\_\_\_

Page ou ext. Page or ext.	Art. Art.	Description Description
1	103	Changement de coefficient / Change of coefficient 1308 x 1.8 = 2354.4 cc





# FEDERATION INTERNATIONALE DU SPORT AUTOMOBILE



## JAPAN AUTOMOBILE FEDERATION 社団法人 日本自動車連盟

### PRODUCTION CERTIFICATE

### 生産証明書

255

**Manufacturer**  
製造者 Toyo Kogyo Co., Ltd.

**Date**  
年月日 October 8, 1983

**Car Model**  
型式 FB332

**Type or commercial designation**  
タイプまたは通称名 MAZDA Savanna RX-7

**Homologation No.**  
車両公認No. \_\_\_\_\_

**Nature of the extension**  
追加公認の種類 \_\_\_\_\_

	Month/year 月/年	Number 生産数
1	September 1983	3
2	October 1983	236
3		
4		
5		
6		
7		
8		
9		
10		
11		
12		
<b>TOTAL</b>		<b>239</b>

I hereby certify that the production indicated opposite concerns cars which are entirely completed, identical and in conformity with the recognition form submitted for the said model.

右に記載された生産は、完全に完成され、また同一型式車両であり、当該型式について提出された公認書に完全に一致していることをここに証明いたします。

**Signature**  
署名 Hisashi Ohta

**Position**  
所属役職 Manager, Product Control Div.

**Remarks:**  
注

JAPAN AUTOMOBILE FEDERATION (JAF)

Y. Katayama

YUTAKA KATAYAMA