

Gruppe **A/B**
 Group

Testblatt nach Anhang J des Internationalen Automobil-Sportgesetzes
 Homologation form in accordance with appendix J of the international sporting code

Homologation gültig ab 01.01.1982
 Homologation valid as from

in Gruppe B
 in group

Foto A
 Photo A

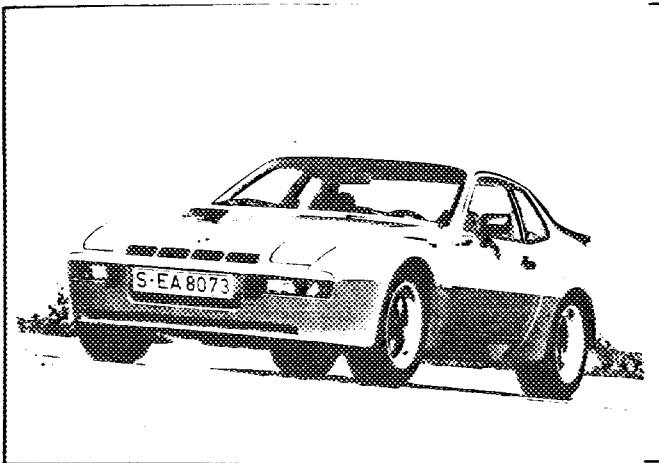
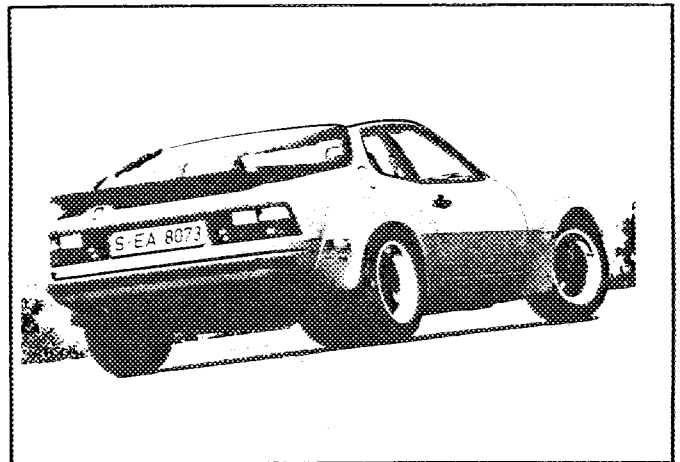


Foto B
 Photo B



1. Definitionen
 Definitions

101. Hersteller Dr. Ing. h. c. F. Porsche AG
 Manufacturer

102. Handelsbezeichnung — Typ und Modell 924 Carrera GT
 Commercial name(s) — Type and model

103. Gesamthubraum 1984 x 1,4 = 2777 cm
 Cylinder capacity

104. Art der Konstruktion getrennt, Material des Chassis
 Type of car construction Separate, material of chassis

selbsttragend, Material der Karosserie Stahl / steel
 Unitary construction

2

106. Anzahl der Sitzplätze 2+2
 Number of places

Unterschrift und Stempel
 der ONS
 Signature and stamp
 of national sporting authority

Haas

[Handwritten signature]

Unterschrift und Stempel
 der FISA
 Signature and stamp
 of F.I.S.A.

F.I.S.A.

Marke Porsche Modell 924 Carrera GT Homologation Nr. _____
 Make Model Homologation Nr.

2. Abmessungen — Gewichte

Dimensions — weights

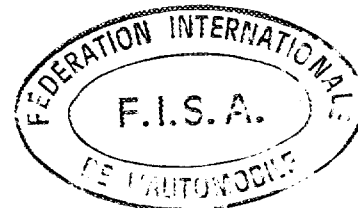
202. Länge über alles 4320 mm ± 1 %
 Overall length
203. Breite über alles 1735 mm ± 1 %
 Overall width
 Meßpunkt an der Hinterachse
 Where measured at rear axle
204. Karosseriebreite: 1735 mm ± 1 %
 Width of bodywork:
 a) Vorderradmitte 1725 mm ± 1 %
 At front axle
 b) Hinterradmitte 1735 mm ± 1 %
 At rear axle
206. Radstand: a) Rechts 2400 mm ± 1 % b) Links 2400 mm ± 1 %
 Wheelbase Right Left
209. Überhang: a) Vorne 890 mm ± 1 % b) Hinten 1030 mm ± 1 %
 Overhang Front Rear
210. Entfernung „G“ (Lenkrad-hintere Trennwand) 1310 mm ± 1 %
 Distance „G“ (steering wheel — rear bulkhead)

3. Motor (Für Kreiskolbenmotor siehe Artikel 335 auf Nachtragsblatt)

Engine (in case of rotative engine, see Article 335 on complementary form)

301. Einbauort und Lage des Motors vorn / front 40 Deg. longitudinal
 Location and position of the engine
303. Arbeitsverfahren 4
 Cycle
304. Aufladung ja / ~~xxx~~ Typ Abgasturbolader / exhaust turbo charger
 Supercharging yes/no: Type
 (Bei Aufladung siehe auch Artikel 334 auf Nachtragsblatt)
 (In case of supercharging see also Article 334 on complementary form)
305. Anzahl und Anordnung der Zylinder Vierzylinder-Reihenmotor / four-cylinder in-line
 Number and layout of the cylinders engine
306. Kühlsystem wassergekühlt / water-cooled liquid
 Cooling system
307. Hubraum: a) Pro Zylinder 496 ccm b) Gesamt 1984 ccm
 Cylinder capacity, a) Unitary Total

c) Maximal zulässiger Hubraum* 1998,99 ccm * (Diese Angabe gilt nicht für Gruppe N)
 d) Maximum total allowed* x 1,4 = 2798,58 * (This indication is not to be considered in Group N)



Marke Porsche Modell 924 Carrera GT Homologation Nr. B-2203
 Make _____ Model _____ Homologation Nr. _____

312. Material des Zylinderblocks Grauguss / cast iron
 Cylinder block material _____

313. Laüfbüchsen: a) ja / nein c) Typ _____
 Sieves: _____ Type _____

314. Bohrung 86,5 mm
 Bore _____

315. Maximal zulässige Bohrung 86,85 mm
 Maximum bore allowed _____
(Diese Angabe gilt nicht für Gruppe N) (This indication is not be considered in Group N)

316. Hub 84,4 mm
 Stroke _____

318. Pleuel: a) Material Stahl / steel b) Art des Pleueifuüßes geteilt / split bearing
 Connecting rod: a) Material _____ b) Big end type _____

c) Innerer Durchmesser des Pleueifuüßes (ohne Lager) 51,6 mm $\pm 1\%$
interior diameter of the big end (without bearings)

d) Länge zwischen den Achsen 144 mm (± 0.1 mm) e) Mindestgewicht 700 g
Length between the axes Minimum weight

319. Kurbelwelle: a) Herstellungsart geschmiedet / einteilig
 Crankshaft: type of manufacture forged / single piece

b) Material Stahl / steel
 Material _____

c) gegossen geschmiedet d) Anzahl der Kurbelwellen-Hauptlager 5
moulded stamped Number of bearings

e) Art der Kurbelwellen-Hauptlager Gleitlager / slide bearing
 Type of bearings _____

f) Durchmesser der Kurbelwellen-Hauptlager 64,0 mm $\pm 0,2\%$
Diameter of bearings

g) Material der Lagerdeckel Grauguss / cast iron
 Bearing caps material _____

h) Mindestgewicht der Kurbelwelle (allein) 16500 g
Minimum weight of the bare crankshaft

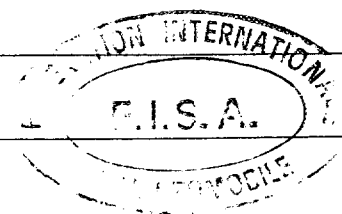
320. Schwungrad: a) Material Stahl / steel
 Flywheel: Material _____

b) Mindestgewicht mit Anlaüßzahnkranz 7000 g
Minimum weight of the flywheel with starter ring

321. Zylinderkopf: a) Anzahl der Zylinderköpfe 1 b) Material Aluminium / aluminum
 Cylinderhead: Number of cylinderheads _____ Material _____

323. Kraftstoffzufuhr durch Vergaser: a) Anzahl der Vergaser _____
 Fuel feed by carburettors: Number of carburettors _____

b) Typ _____ c) Marke und Modell _____
 Type _____ Marke and model _____



Marke Porsche Modell 924 Carrera GT Homologation Nr. _____
Make Model Homologation Nr.

- d) Anzahl der Gemischdurchlässe je Vergaser _____
Number of mixture passages per carburettor
- e) Maximaler Durchmesser der Gemischöffnung am Vergaserausgang _____ mm
Maximum diameter of the flange hole of the carburettor exit port
- f) Durchmesser des Lufttrichters am engsten Punkt _____ mm
Diameter of the venturi at the narrowest point



324. Kraftstoffzufuhr durch Einspritzung a) Hersteller Bosch
Fuel feed by injection: Manufacturer

b) Modell des Einspritzsystems K-Jetronic
Model of injection system

c) Art der Kraftstoffdosierung mechanisch elektronisch hydraulisch
Kind of fuel measurement mechanical electronic hydraulic

c1) Kolbenpumpe ja / nein c2) Luftvolumenmessung ja / nein
Piston pump Measurement of air volume

c3) Luftmassenmessung ja / nein c4) Luftgeschwindigkeitsmessung ja / nein
Measurement of air mass Measurement of air speed

c5) Luftdruckmessung ja / nein Welcher Druck wird zur Messung herangezogen? _____ bar
Measurement of air pressure Which pressure is taken for measurement?

d) Abmessungen der Drosselklappe(n) oder der/des Schieber(s) 56 mm
Effective dimensions of measure position in the throttle area

e) Anzahl der effektiven Kraftstoffauslässe 4
Number of effective fuel outlets

f) Lage der Einspritzventile Saugrohr Zylinderkopf
Position of injection valves Inlet manifold Cylinderhead

g) Teile des Einspritzsystems, die zur Kraftstoffdosierung dienen: Warmlaufregler + Mengenteiler
Statement of fuel measuring parts of injection system heat up regulator + flow distributor

325. Nockenwelle: a) Anzahl 1 b) Lage OHC
Camshaft Number Location

c) Art des Antriebs Zahnriemen / toothed belt d) Anzahl der Lager pro Nockenwelle 5
Driving system Number of bearings for each shaft

f) Art der Ventilbetätigung Tassenstößel / tappet
Type of valve operation

326. Steuerung: e) Maximaler Ventilhub Einlaß 12 mm Auslaß 11,8 mm
Timing Maximum valve lift Inlet Exhaust

Mit einem Spiel von 0,15 mm 0,40 mm
With clearance

327. Einlaß: a) Material des Ansaugkrümmers Leichtmetall / light alloy
Inlet Material of the manifold

b) Anzahl der Ansaugkrümmerelemente 1 c) Anzahl der Ventile pro Zylinder 1
Number of manifold elements Number of valves per cylinder

d) Maximaler Durchmesser der Ventile 40 mm e) Durchmesser des Ventilschafts 8,97 mm
Maximum diameter of the valves Diameter of the valve stem

f) Länge des Ventils 133,2 mm g) Art der Ventilleder Schraubenfedern / coil springs
Length of the valve Type of valve springs

Marke Porsche Modell 924 Carrera GT Homologation Nr. _____
Make Model Homologation Nr.

328. Auslaß: a) Material des Auslaßkrümmers Grauguss / cast iron
Exhaust Material of the manifold

b) Anzahl der Auslaßkrümmerelemente 1 d) Anzahl der Ventile pro Zylinder 1
Number of manifold elements Number of valves per cylinder

e) Maximaler Durchmesser der Ventile 36 mm f) Durchmesser des Ventilschafts 8,95 mm
Maximum diameter of the valves Diameter of the valve stem

g) Länge des Ventils 134,35 mm h) Art der Ventilsfeder Schraubenfedern / coil springs
Length of the valve Type of valve springs

330. Zündanlage: a) Art DZV Battery
Ignition system Type

b) Anzahl der Kerzen pro Zylinder 1 c) Anzahl der Verteiler 1
Number of plugs per cylinder Number of distributors

333. Schmiersystem: a) Art Naßsumpf / oil in sump
Lubrication system Type

b) Anzahl der Ölpumpen 1
Number of oil pumps

4. Kraftstoffanlage
Fuel circuit

401. Tank: a) Anzahl 1 b) Lage unter Kofferraum/trunk hinten / rear
Fuel tank Number Location

c) Material Stahl / steel d) Maximaler Inhalt 84 Liter
Material Maximum capacity litre

5. Elektrische Ausrüstung
Electrical equipment

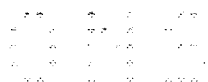
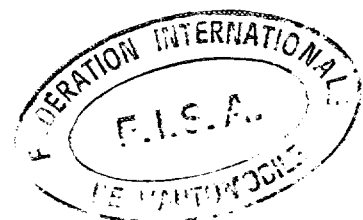
501. Batterie(n): a) Anzahl 1
Battery(ies) Number

6. Kraftübertragung
Drive

601. Antriebsräder vorn front hinten rear
driving wheels

602. Kupplung: b) Art der Betätigung hydraulisch / hydraulic
Clutch Drive system

c) Anzahl der Scheiben 1
Number of plates



Marke Porsche
Make

Modell 924 Carrera GT
Model

Homologation Nr. B-203
Homologation Nr.

603. Getriebe: a) Lage hinten / rear
Gear-box: Location

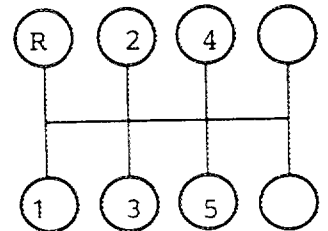
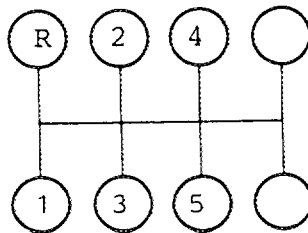
b) Manuelles Getriebe, Marke Porsche c) Automatisches Getriebe, Marke -
„Manual“ make „Automatic“ make

d) Anordnung des Gangschalthebels auf Mitteltunnel/on transmission tunnel
Location of the gear lever

e) Übersetzungen
Ratios

	Handschaltung <small>Manual</small>			Automatik <small>Automatic</small>			Zusätzl. Getriebe <small>Additional G.B</small>		
	Über- setzungen <small>ratio</small>	Anzahl der Zähne <small>number of teeth</small>	synchro	Über- setzungen <small>ratio</small>	Anzahl der Zähne <small>number of teeth</small>	synchro	Über- setzungen <small>ratio</small>	Anzahl der Zähne <small>number of teeth</small>	synchro
1	3,1666	38/12	X				2,642	37/14	X
2	1,7777	32/18	X				1,941	33/17	X
3	1,2174	28/23	X				1,318	29/22	X
4	0,9310	27/29	X				1,040	26/25	X
5	0,7058	24/34	X				0,821	23/28	X
Rück- wärts R	2,9091	48/22 16/12							
Kon- stante Con- stant									

f) Schalt-Schema
Gear change gate



604. Schnellgang: a) Art _____
Overdrive: Type

b) Übersetzung _____ c) Anzahl der Zähne _____
Ratio Number of teeth

d) Vorwärtsgänge, zu denen der Schnellgang zugeschaltet werden kann _____
Usuable with the following gears



Marke Porsche
Make

Modell 924 Carrera GT
Model

Homologation Nr. B - 203
Homologation No.

605. Antriebsachse
Final drive

- a) Art des Achsantriebs
Type of final drive
- b) Übersetzungsverhältnis
Ratio
- c) Anzahl der Zähne
Number of teeth
- d) Art des Sperrdifferentials
(wenn vorhanden).
Type of differential limitation
(if provided)

Vorn Front	Hinten Rear
	Kegeltellerrad/bevel gear
	4,1250
	8 : 33
	limited slip

- e) Übersetzungsverhältnis des Verteilergetriebes -----
Ratio of the transfer box

Transaxle u. Doppelgelenkwellen

Transaxle and double joint shafts

606. Art der Gelenkwelle
Type of transmission shaft

7. Radaufhängung
Suspension

701. Art der Radaufhängung: a) Vorn einzel/independant McPherson/McPherson
Type of suspension Front

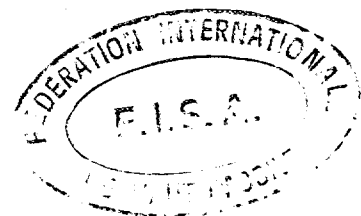
b) Hinten einzel/independant Schräglenker/trailing arm
Rear

702. Schraubenfedern: Vorn: ja / nein Hinten: ja / nein
Helicoidal springs: Front: yes/no Rear: yes/no

703. Blattfedern: Vorn: ja / nein Hinten: ja / nein
Leaf springs: Front: yes/no Rear: yes/no

704. Drehstab: Vorn: ja / nein Hinten: ja / nein
Torsion bar: Front: yes/no Rear: yes/no

705. Andere Arten der Radaufhängung: s. Bild / Zeichnung auf Seite 15
Other type of suspension: See photo or drawing on page 15



Marke Porsche
Make

Modell 924 Carrera GT
Model

Homologation B - 203
Homologation Nr.

707. Stoßdämpfer
Shock absorbers

- a) Anzahl je Rad
Number per wheel
- b) Art
Type
- c) Funktionsprinzip
Working principle

Vorn Front	Hinten Rear
1	1
Teleskop/telescopic	Teleskop/telescopic
hydraulisch/hydraulic	hydraulisch/hydraulic

8. Fahrwerk
Running gear

801. Räder:
Wheels:

a) Durchmesser Vorn 16 " / 406,4 mm Hinten 16 " / 406,4 mm
Diameter Front Rear

803. Bremsen:
Brakes:

a) Bremssystem hydraulische Zweikreisbremse
Braking system hydraulic double-circuit brake

b) Anzahl der Hauptzylinder 1 Tandem b1) Bohrung 23,81 / 19,05 mm
Number of master cylinders Bore

c) Servo-Bremse ja / ~~xxx~~ c1) Marke und Art 9" Vakuum Teves
Power assisted brakes yes ~~xxx~~ Make and type

d) Bremskraftregler ja / ~~xxx~~ d1) Lage im Motorraum / in engine compart-
Braking adjuster yes ~~xxx~~ Location ment

e) Anzahl der Zylinder je Rad
Number of cylinders per wheel:

1) Bohrung
Bore

f) Trommelbremsen
Drum brakes

1) Innendurchmesser
interior diameter

2) Anzahl der Bremsbacken je Rad
Number of shoes per wheel

3) Bremsfläche
Braking surface

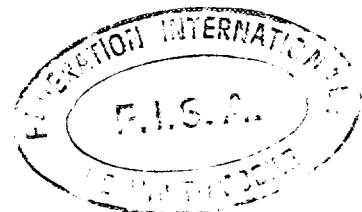
4) Breite der Bremsbeläge
Width of the shoes

g) Scheibenbremsen
Disc brakes

1) Anzahl der Bremsbeläge je Rad
Number of pads per wheel

2) Anzahl der Sättel je Rad
Number of calipers per wheel

Vorn Front	Hinten Rear
1	1
54 mm	36 mm
mm (± 1.5 mm)	mm (± 1.5 mm)
qcm	qcm
mm	mm
2	2
1	1



Marke
Make

Porsche

Modell
Model

924 Carrera GT

Homologation Nr.
Homologation Nr.

B - 203

	Vorn Front	Hinten Rear
3) Material der Bremssättel Caliper material:	<u>Stahl / steel</u>	<u>Stahl / steel</u>
4) Maximale Dicke der Scheibe Maximum disc thickness	<u>20,5</u> mm	<u>20,0</u> mm
5) Außendurchmesser der Scheibe Exterior diameter of the disc	<u>282</u> mm (± 1 mm)	<u>289</u> mm (± 1 mm)
6) Außendurchmesser der Belagfläche Exterior diameter of the shoes rubbing surface	<u>281,1 + 2,5</u> mm	<u>287,4 + 1,8</u> mm
7) Innendurchmesser der Belagfläche Interior diameter of the shoes rubbing surface	<u>174,6 + 3,5</u> mm	<u>196,4 + 1,8</u> mm
8) Länge der Beläge über Alles Overall length of the shoes	<u>89,75</u> mm	<u>76,75</u> mm
9) Belüftete Scheiben Ventilated disc	ja / XXXX yes X	ja / XXXX yes X
10) Bremsfläche je Rad Braking surface per wheel	<u>762,52</u> qcm	<u>691,56</u> qcm

h) Feststellbremse
Parking brake

1) Betätigungssystem
Command system mechanisch /
mechanical

2) Lage des Bremshebels
Location of the lever links neben Fahrersitz
left-hand side beside
driver's seat

3) Wirkung auf die Räder
On which wheels XXXX
XXXX Hinten
Rear 2

804. Lenkung: a) Art: Zahnstangenlenkung / rack and pinion steering
Type

b) Übersetzungsverhältnis 22,39 : 1
Ratio

c) Lenkhilfe XX / nein
Power assisted yes/no

9. Karosserie Bodywork

901. Innen:
Interior: a) Belüftung ja / XXXX
Ventilation yes/XX

b) Heizung ja / XXXX
Heating yes/X

f) Sonderausstattung Schiebedach ja / XXXX
Sun roof optional yes/XX

1) Art: herausnehmbar / removable
Type

2) Betätigungssystem
Command system

g) Öffnungssystem der Seitenscheiben:
Opening system for the side windows

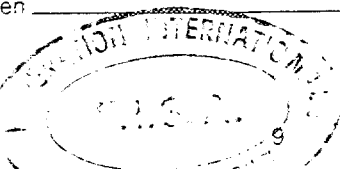
Vorn mechanischer Kurbelapparat
Front by crank operation
Hinten
Rear

902. Außen:
Exterior: a) Anzahl der Türen 2

b) Heckklappe ja / XXXX
Rear tailgate yes/X

c) Material der Türen
Door material

Vorn Stahl / steel
Front
Hinten
Rear



Marke
Make

Porsche

Modell
Model

924 Carrera GT

Homologation Nr.
Homologation Nr.

B - 203

- d) Material der Fronthaube Stahl / steel
Front bonnet material
- e) Material der Heckhaube/-klappe Sicherheitsglas / safety glass
Rear bonnet / tailgate material
- f) Material der Karosserie Stahl und Kunststoff / steel and plastic
Bodywork material
- g) Material der Windschutzscheibe Verbundglas / laminated glass
Windscreen material
- h) Material der Heckscheibe Sicherheitsglas / safety glass
Rear window material
- i) Material der hinteren Seitenscheiben Sicherheitsglas / safety glass
Rear quarter lights material
- k) Material der Seitenscheiben Sicherheitsglas / safety glass
Side window material
Vorn front
Hinten rear
- l) Material der vorderen Stoßstange Kunststoff / plastic
Material of the front bumper
- m) Material der hinteren Stoßstange Kunststoff / plastic
Material of the rear bumper

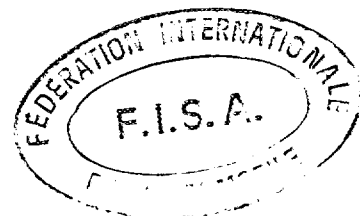
Zusätzliche Informationen

Complementary informations

605 Antriebsachse / Final drive

b) Übersetzungsverhältnis / Ratio 4,714 / 5,000

c) Anzahl der Zähne / Number of teeth 7 : 33 7 : 35



Marke Porsche
Make

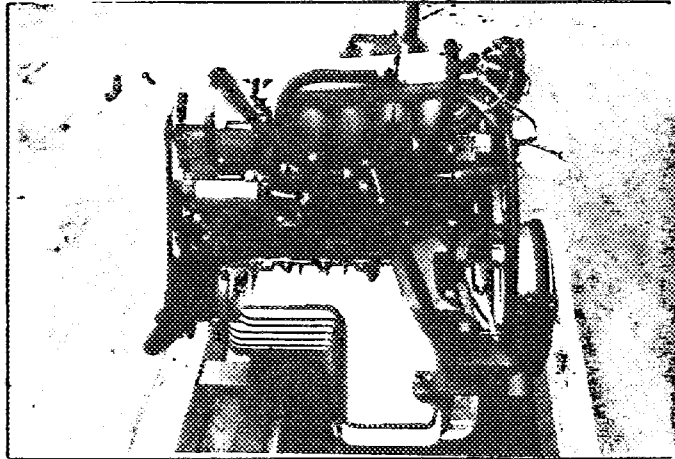
Modell 924 Carrera GT
Model

Homologation Nr. B - 203
Homologation Nr.

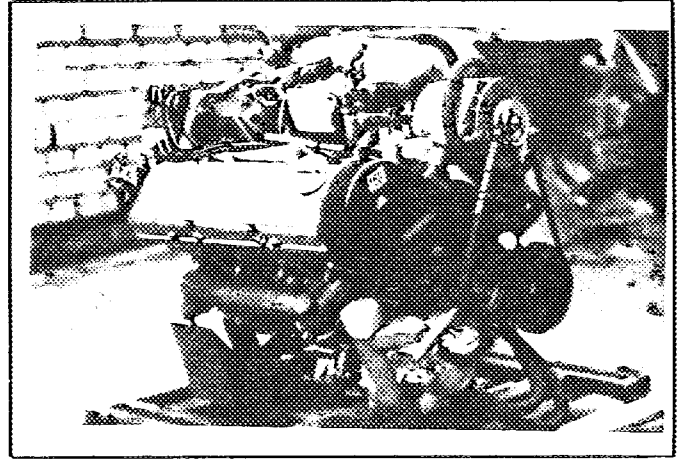
Fotos
Photos

Motor
Engine

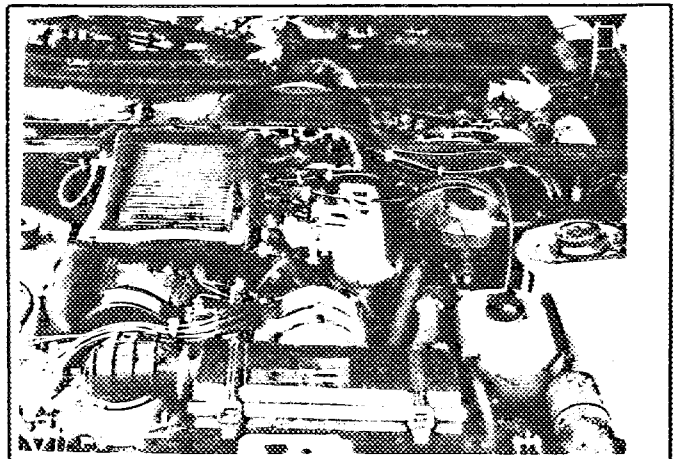
C) Rechte Seitenansicht Motor (ausgebaut)
Right hand view of dismantled engine



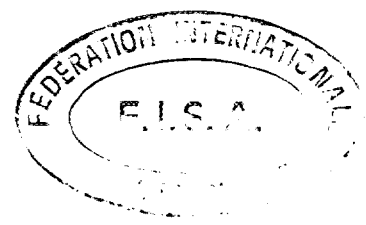
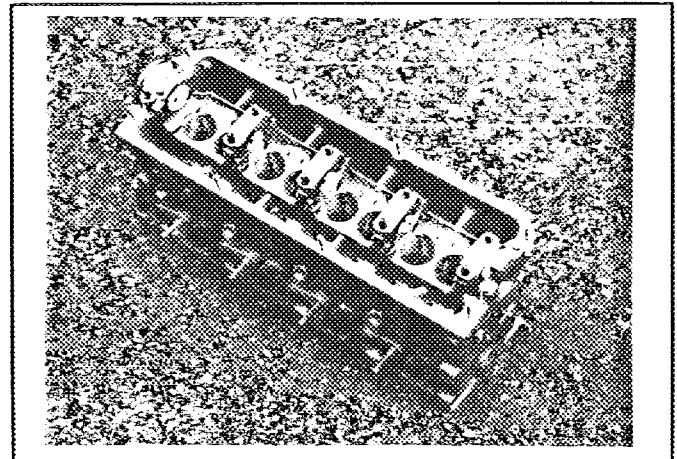
D) Linke Seitenansicht Motor (ausgebaut)
Left hand view of dismantled engine



E) Motor im Motorraum
Engine in its compartment



F) Zylinderkopf allein
Bare cylinderhead

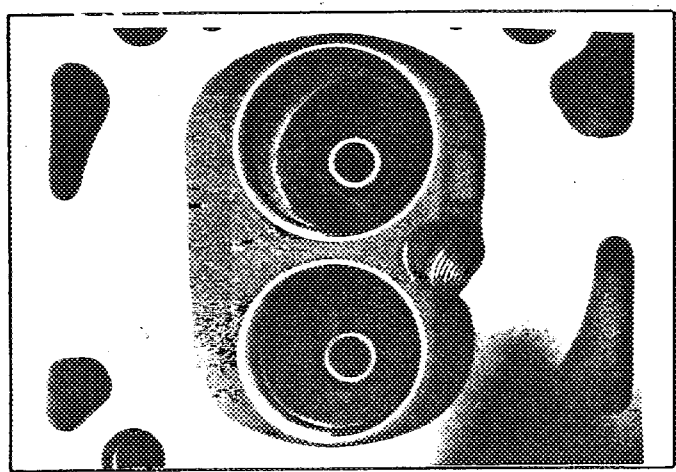


Marke Porsche
Make

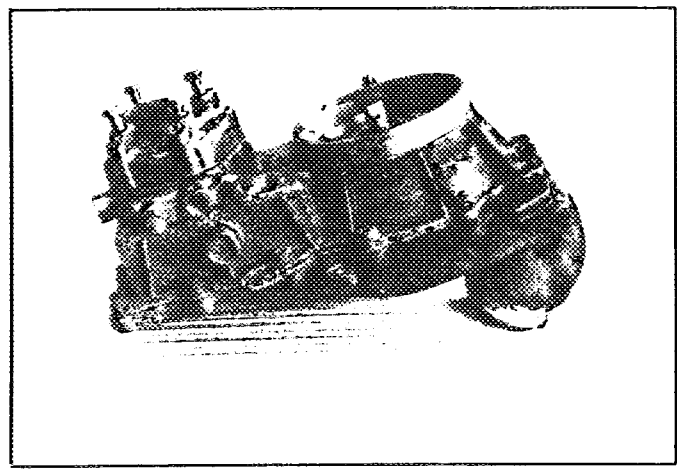
Modell 924 Carrera GT
Model

Homologation Nr. _____
Homologation Nr.

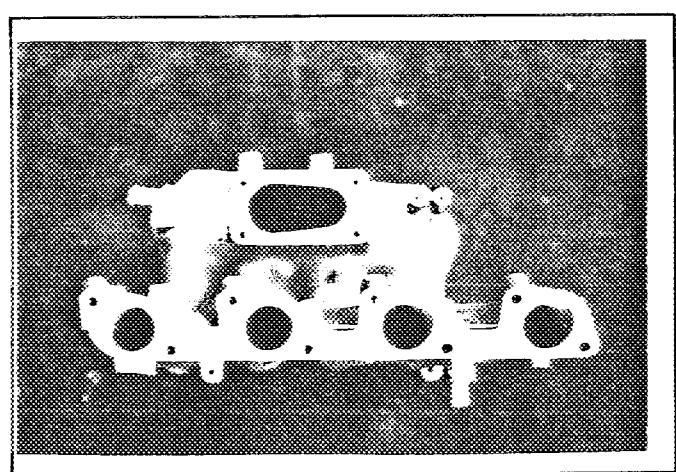
G) Verbrennungsraum
Combustion chamber



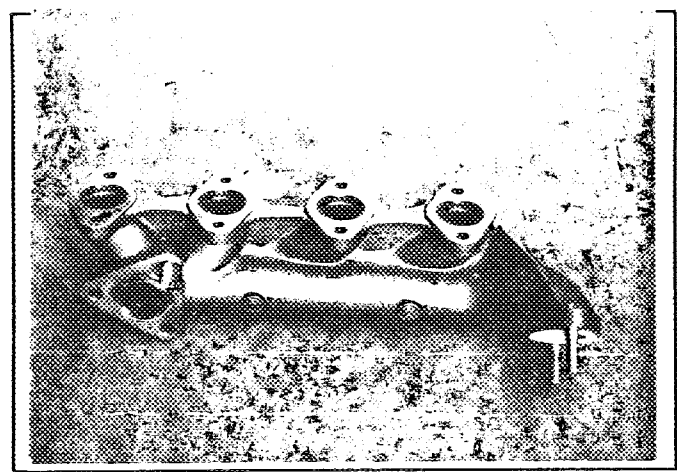
H) Vergaser oder Einspritzsystem
Carburetors or injection system



I) Einlaßkrümmer
Inlet manifold

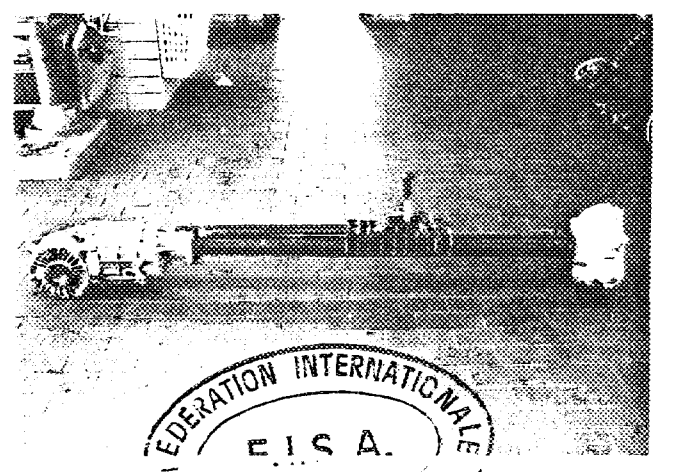
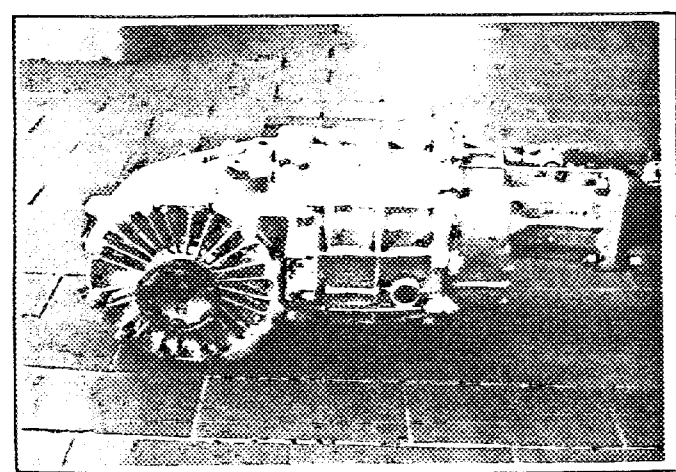


J) Auspuffkrümmer
Exhaust manifold



Getriebe
Transmission

S) Getriebegehäuse und Kupplungsglocke
Gearbox casing and clutch bell housing



Marke
Make

Porsche

Modell
Model

924 Carrera GT

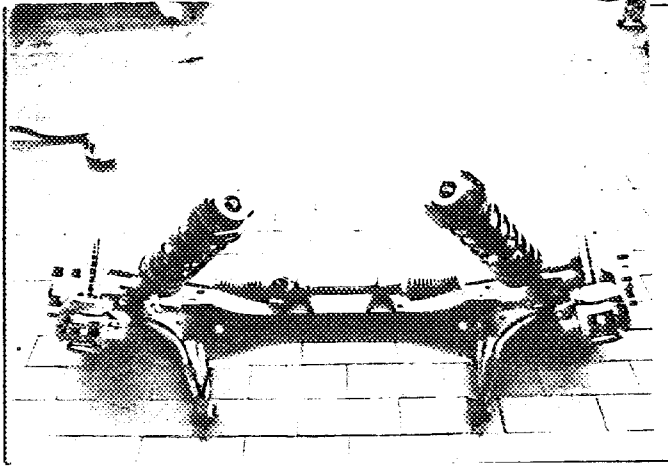
Homologation Nr.
Homologation Nr.

B - 203

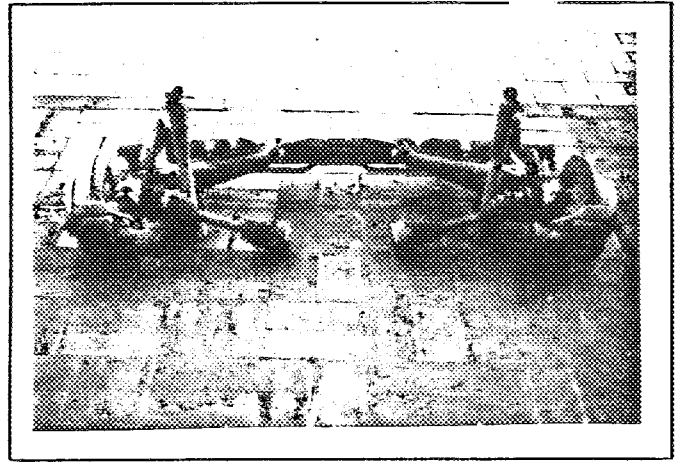
Radaufhängung

Suspension

T) Vorderachse vollständig ausgebaut
Complete dismantled front running gear



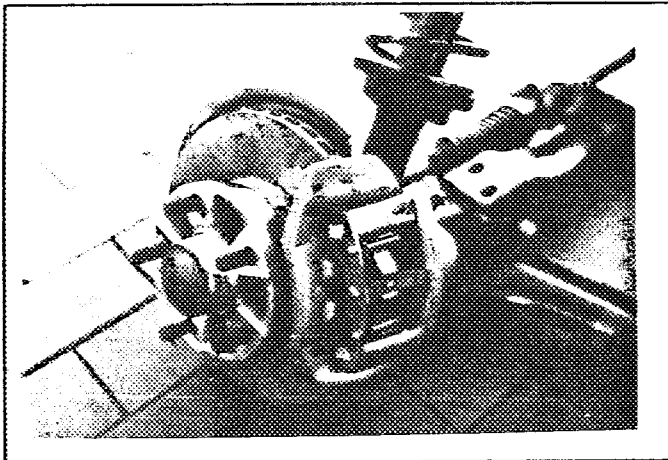
U) Hinterachse vollständig ausgebaut
Complete dismantled rear running gear



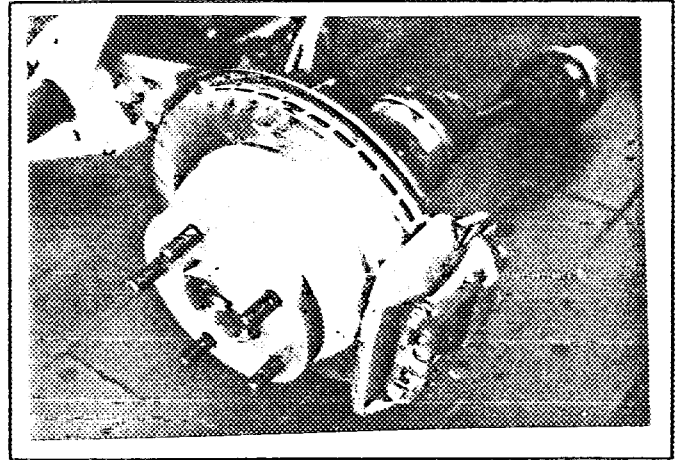
Fahrwerk

Running gear

V) Bremsen vorn
Front brakes



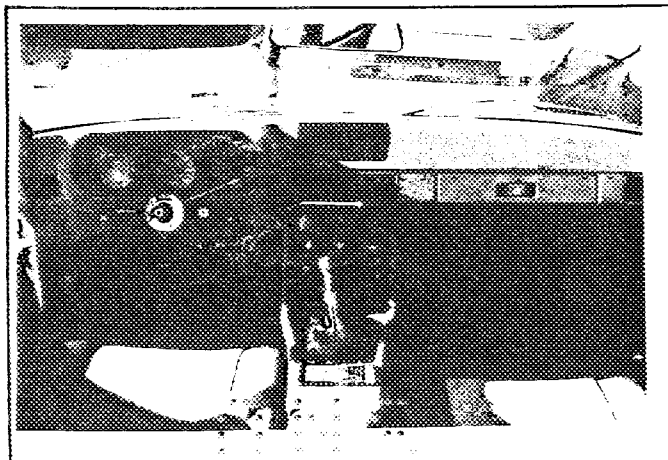
W) Bremsen hinten
Rear brakes



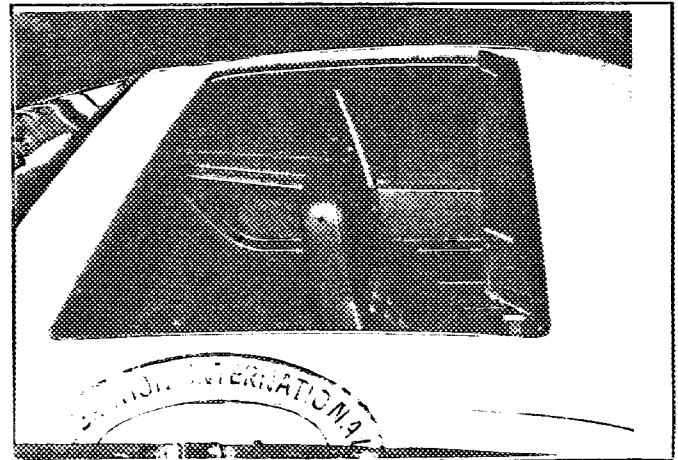
Karosserie

Bodywork

X) Armaturenbrett
Dashboard



Y) Schiebedach
Sunroof



B-205

Marke Porsche
Make

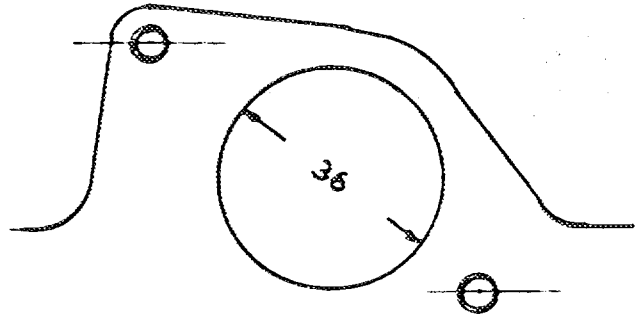
Modell 924 Carrera GT
Model

Homologation Nr. _____
Homologation Nr.

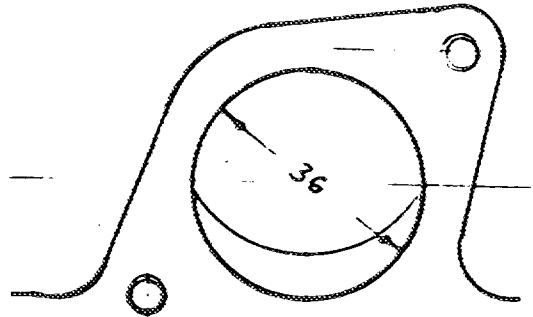
Zeichnungen
Drawings

Motor
Engine

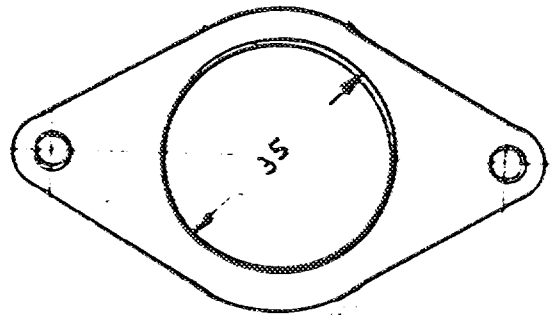
I. Einlaßöffnungen im Ansaugkrümmer (Abmessungstoleranzen: -2
Cylinderhead inlet ports, manifold side — tolerances on dimensions: -2% , $\pm 4\%$



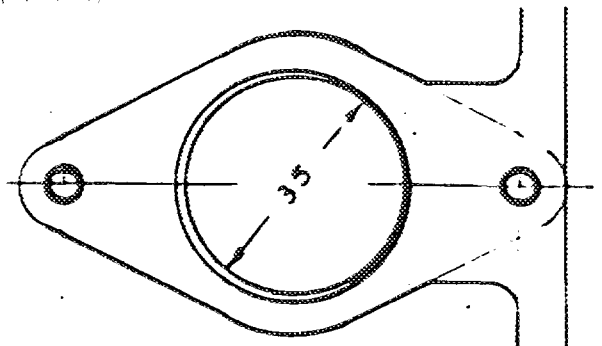
II. Einlaßöffnungen im Zylinderkopf (Abmessungstoleranzen: -2% ,
Inlet manifold ports, cylinderhead side — tolerances on dimensions: -2% , $+4\%$



III. Auslaßöffnungen im Auspuffkrümmer (Abmessungstoleranzen: -2% , $+4\%$)
Cylinderhead exhaust ports, manifold side — tolerances on dimensions: -2% , $+4\%$



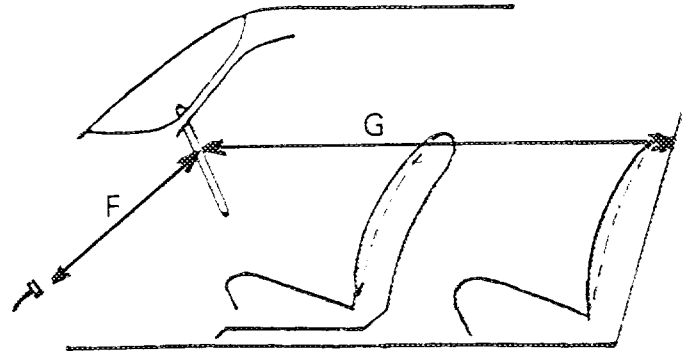
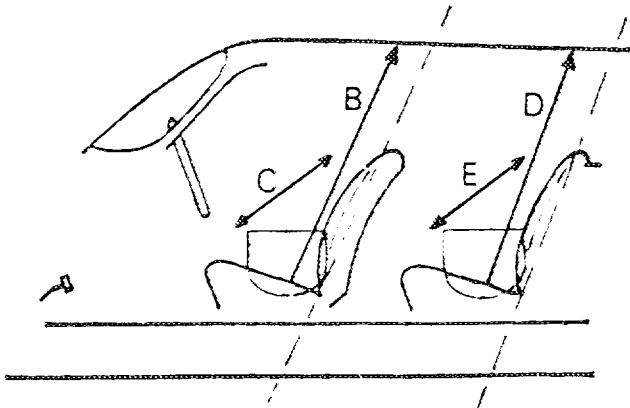
IV. Auslaßöffnungen im Zylinderkopf (Abmessungstoleranzen: -2% , $+4\%$)
Exhaust manifold ports, cylinderhead side — tolerances on dimensions: -2% , $+4\%$



Gruppe
Group **A/B**

 Marke
Make Porsche

 Modell
Model 924 Carrera GT

 Innenabmessungen gem. Homologationsbestimmungen
Interior dimensions as defined by the Homologation Regulations

 B Höhe über den Vordersitzen 950 mm
Height above front seats

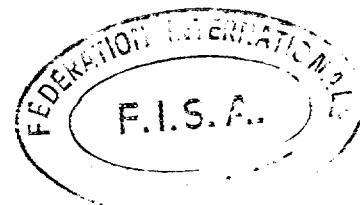
 C Breite über den Vordersitzen 1300 mm
Width at front seats

 D Höhe über den Rücksitzen 850 mm
Height above rear seats

 E Breite über den Rücksitzen 1120 mm
Width at rear seats

 F Abstand Lenkrad — Bremspedal 585 mm
Steering wheel — brake pedal

 G Abstand Lenkrad — Hintere Trennwand 1310 mm
Steering wheel — rear bulkhead

 H = F + G = 1895 mm


FÉDÉRATION INTERNATIONALE DU SPORT AUTOMOBILE

ONS Oberste Nationale Sportkommission für den Automobilsport in Deutschland GmbH

Homologation Nr.

B - 203

Nachtrag Nr.
Extension Nr.

01 / 01 VO

Nachtrag zum offiziellen Testblatt der FISA

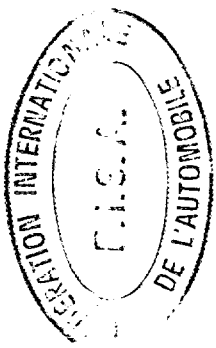
Form of extension to the official FISA-Homologation

- ET** Normale Weiterentwicklung des Typs: ab Fahrgestell-Nr.: _____
Normal evolution of the type: as from chassis number.
- VF** Liefervariante
Supply variant
- VO** Ausstattungsvariante
Option variant
- ER** Berichtigung
Erratum

Homologation gültig ab: 01.01.1982 in Gruppe: B
Homologation valid as from in group

Hersteller: Dr. Ing. h. c. F. Porsche AG Modell und Typ: 924 Carrera GT
Manufacturer Model and type

Seite od. Nachtrag Page or ext.	Artikel Art.	Beschreibung Description	
7	606	Transaxlerohr aus Leichtmetall torque tube out of light alloy	Foto 1 Photo 1
7	701 a	Verstärkte Vorderachslenker Reinforced front wishbone	Foto 2 Photo 2
8	803 d	Hydraulischer Bremskraftregler Hydraulic brake regulator	Foto 3 Photo 3
7	606	Verstärkte Achswellen Reinforced drive shafts	Foto 4 Photo 4
7	701 b	Verstärkte Hinterachslenker Reinforced rear trailing arms	Fotos 5+6 Photos 5+6
9	804 a	Verstärkte Spurstangen Reinforced tie bars	Foto 7 Photo 7
7	701 a	Verstärkte Radträger vorn Reinforced wheel carriers front	Foto 8 Photo 8
9	804 a	Verstärkte Lenkung 22,39:1 Reinforced steering 22,39:1	Foto 9 Photo 9
5	333 a	Trockensumpfschmierung Porsche Dry-sump lubrication Porsche	Fotos 10+11+12+23 Photos 10+11+12+23



[Handwritten signature]

Marke
Make

Porsche

Modell
Model

924 Carrera GT

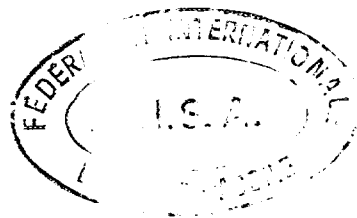
Homologations Nr.
Homologation Nr.

B - 203

Nachtrag Nr.
Ext. Nr.

01 / 01 VD

Seite od. Nachtrag Page or ext.	Artikel Art.	Beschreibung Description	
8	803	Verbesserte Bremsanlage vorn und hinten mit Waagebalkenaus- gleich und verstärkte Radnaben mit Zentralverschluß	Fotos 13+14+15
8	803	Improved brake system front and rear with balance as well as reinforced wheel carriers with central locking	Photos 13+14+15
5	401	Kraftstofftank 60 Liter Fuel tank 60 Litre	Fotos 16+17 Photos 16+17
5	401	Sicherheitstank 120 Liter FT 3 Safety tank 120 Litre FT 3 (according to FISA)	Fotos 18+19 Photos 18+19
7	701	Ein- und Ausfederungsanschlüge an Vorder- und Hinterachse	Fotos 20+21
7	701	Rebound and compression stop at front and rear axle	Photos 20+21
9	803h	Hydraulische Handbremse auf Mitteltunnel	Foto 22
9	803h	Hydraulic handbrake on transmission tunnel	Photo 22



B-203

Marke Porsche
Make

Modell 924 Carrera GT
Model

Homologations Nr. _____
Homologation Nr.

01/0190

Fotos
Photos

Nachtrag Nr. _____
Ext. Nr.

Foto 1

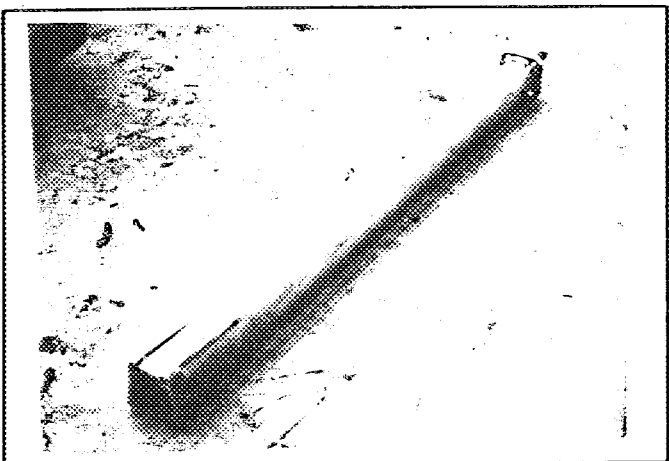


Foto 2

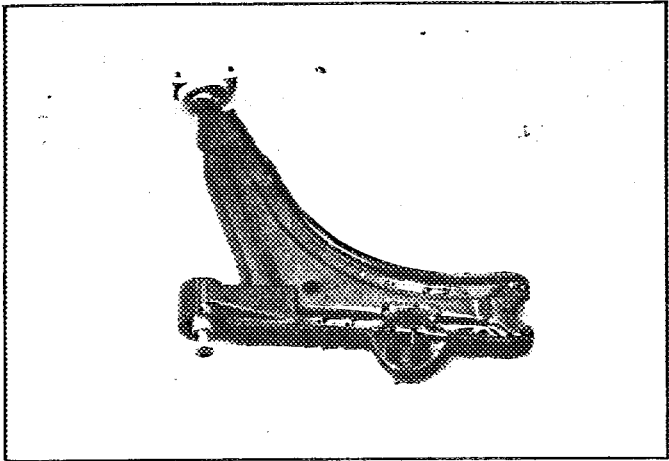


Foto 3

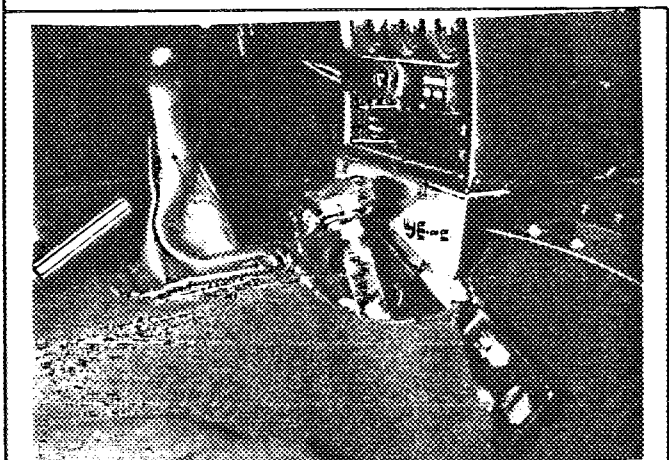


Foto 4

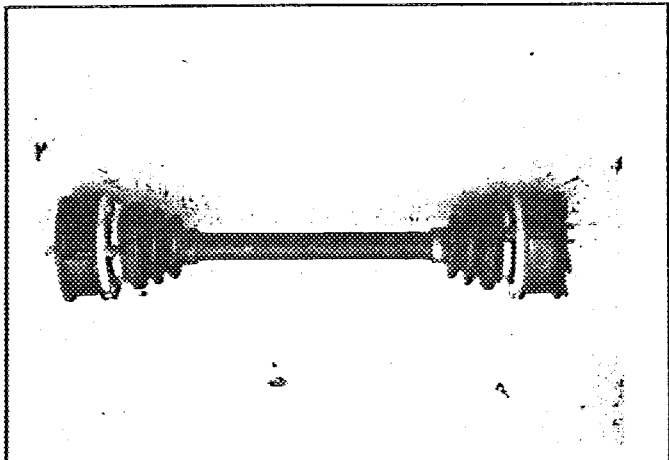


Foto 5

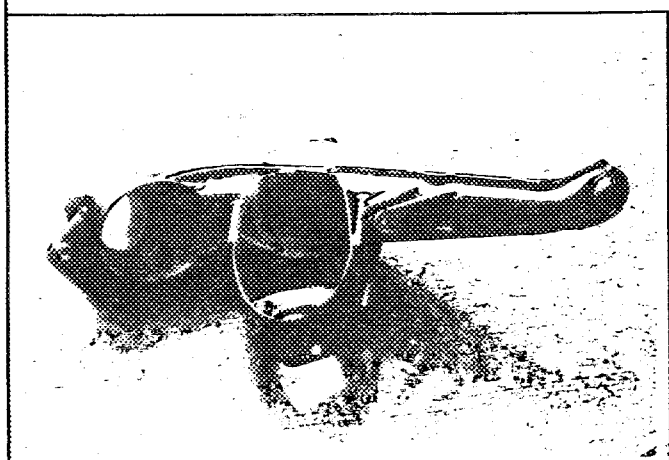
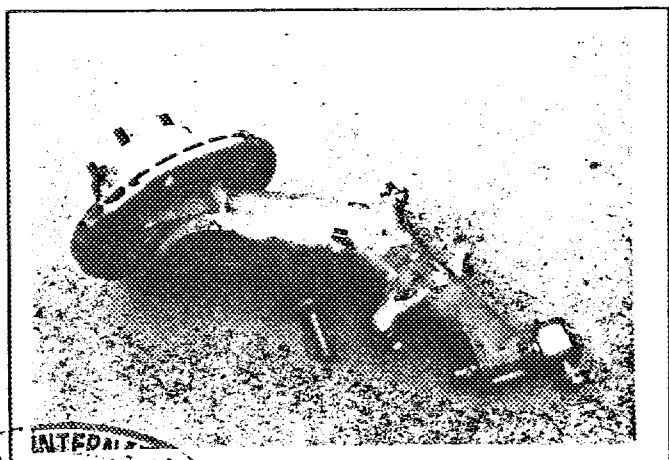


Foto 6



INTEGRALE
F.I.S.A.
DE L'AUTO MOBILE

Marke
Make

Porsche

Modell
Model

924 Carrera GT

Homologations Nr.
Homologation Nr.

B - 203

Fotos
Photos

Nachtrag Nr.
Ext. Nr.

01/01/90

Foto 7

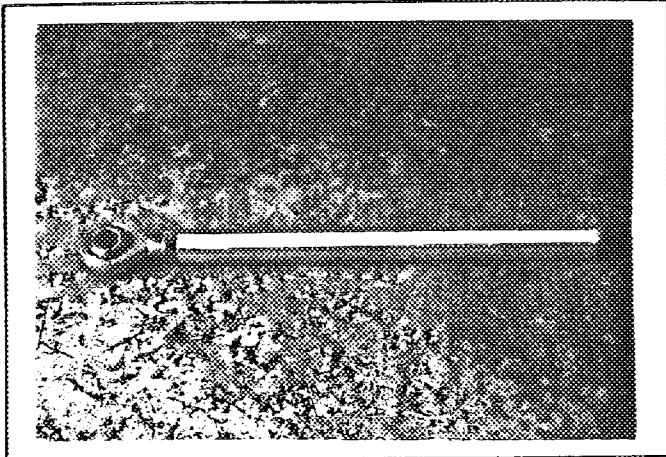


Foto 8

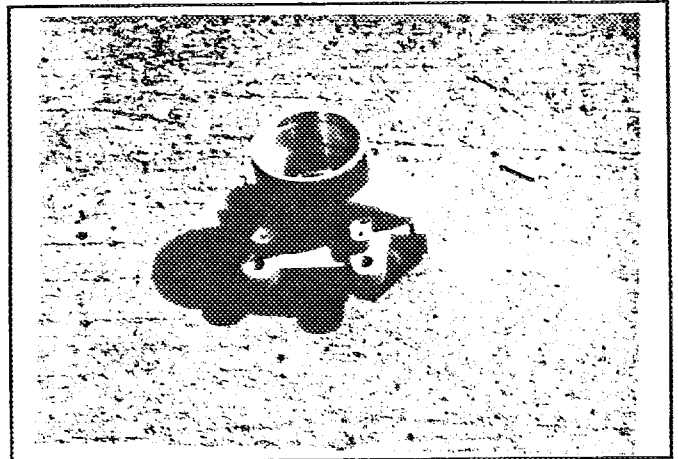


Foto 9

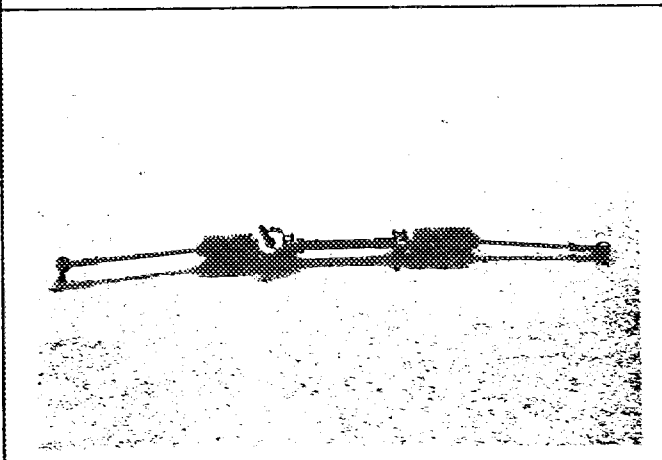


Foto 10

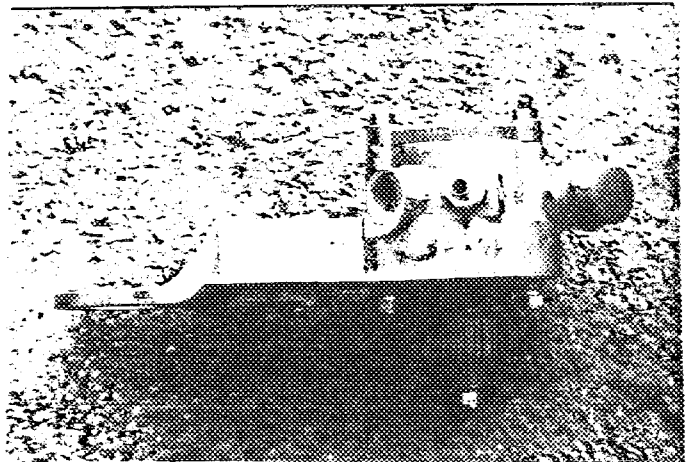


Foto 11

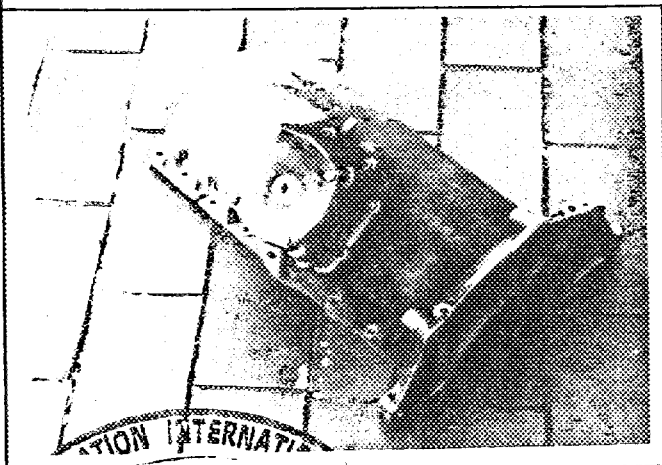
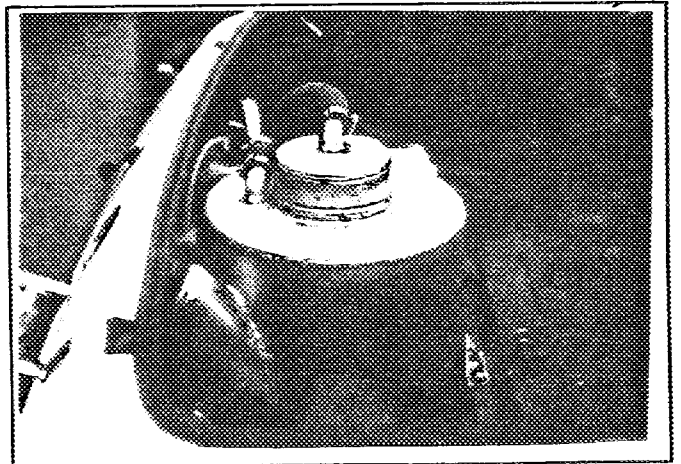


Foto 12



Marke
Make

Porsche

Modell
Model

924 Carrera GT

Homologations Nr.
Homologation Nr.

B - 205

Fotos
Photos

Nachtrag Nr.
Ext. Nr.

01 / 01 V0

Foto 19

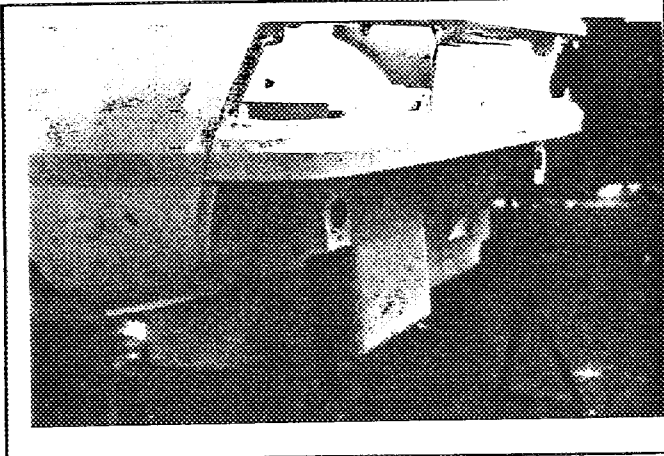


Foto 20

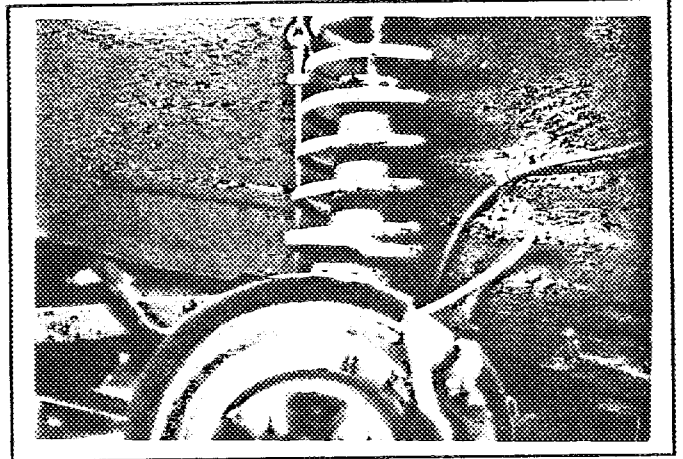


Foto 21

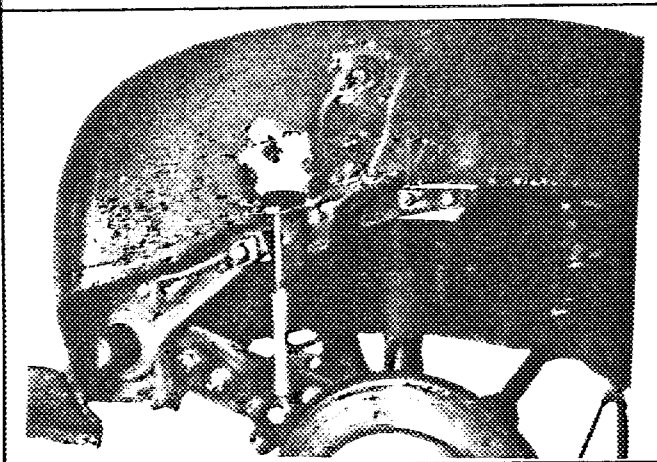


Foto 22

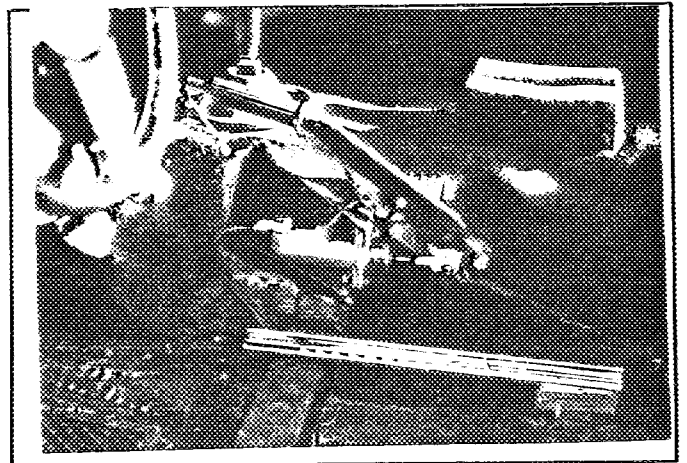
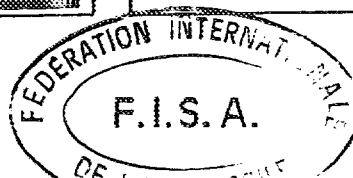
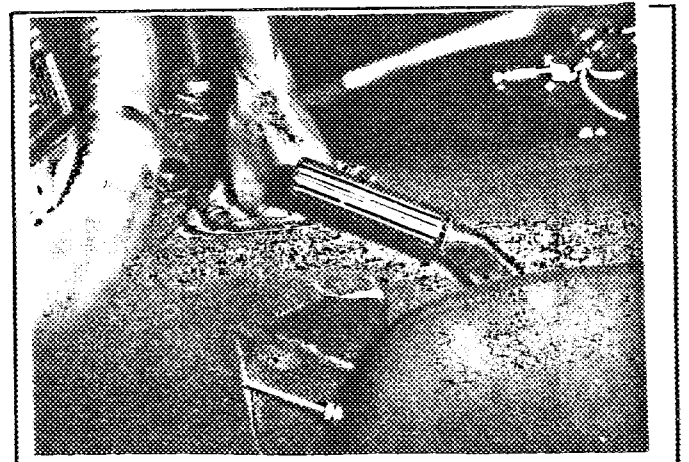
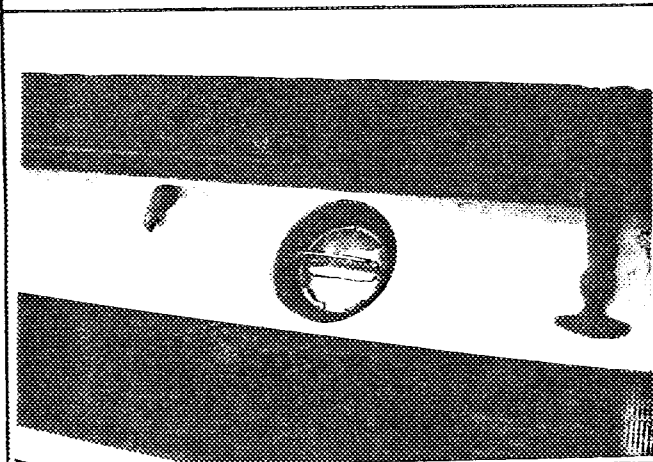


Foto 23



FÉDÉRATION INTERNATIONALE DU SPORT AUTOMOBILE
ONS Oberste Nationale Sportkommission für den Automobilsport in Deutschland GmbH

Homologation Nr.

B - 203

Nachtrag Nr.
Extension Nr.

02 / 01 81

Nachtrag zum offiziellen Testblatt der FISA

Form of extension to the official FISA-Homologation

ET Normale Weiterentwicklung des Typs; ab Fahrgestell-Nr.: WPO ZZZ 93Z BS7 10 001 usf.
 Normal evolution of the type; as from chassis number.

VF Liefervariante
Supply variant

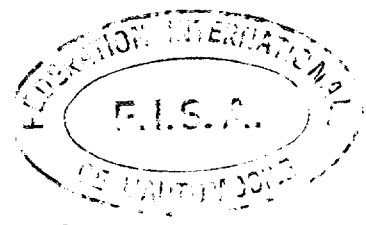
VO Ausstattungsvariante
Option variant

ER Berichtigung
Erratum

Homologation gültig ab: 01.01.1982 in Gruppe: B
 Homologation valid as from in group

Hersteller: Dr. Ing. h. c. F. Porsche AG Modell und Typ: 924 Carrera GT
 Manufacturer Model and type

Seite od. Nachtrag Page or ext	Artikel Art.	Beschreibung Description
		Fotos A + B + E + H + I + S + T + U + V + W + X Photos
2	202	Länge über alles Overall length 4240 mm
2	203	Breite über alles Overall width 1745 mm
2	204a	Karosseriebreite Vorderradmitte 1745 mm Width of body work at front axle
2	b	Karosseriebreite Hinterradmitte 1730 mm Width of body work at rear axle
6	603e	Getriebeübersetzungen neu: Gear ratios new: 12/38 = 3,166 18/32 = 1,777 23/28 = 1,217 27/25 = 0,925 30/21 = 0,700



Marke
Make

Porsche

Modell
Model

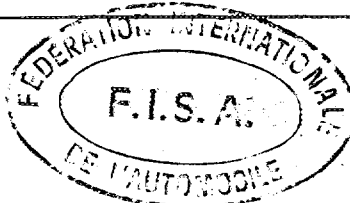
924 Carrera GT

Homologations Nr.
Homologation Nr.

B - 203

Nachtrag Nr.
Ext. Nr.

02 / 01 EI

Seite od. Nachtrag Page or ext	Artikel Art.	Beschreibung Description
		
8	803e	Anzahl der Zylinder je Rad vorn 2 hinten 2 Number of cylinders per wheel front 2 rear 2
8	803e1	Bohrung vorn 38 mm hinten 30 mm Bore front 38 mm rear 30 mm
8	803g3	Material der Bremssättel: Leichtmetall vorn und hinten
8	803g3	Caliper material: Light alloy front and rear
9	803g4	Maximale Dicke der Scheibe vorn 28 mm hinten 28 mm Maximum disc thickness front 28 mm rear 28 mm
9	803g5	Außendurchmesser der Scheibe vorn + hinten 309 mm Exterior diameter of the disc front + rear 309 mm
9	803g6	Außendurchmesser der Belagfläche: vorn 306,8 + 1,4 mm hinten 306,8 ± 1,4 mm
9	803g6	Exterior diameter of the shoes rubbing surface: front 306,8 + 1,4 mm rear 306,8 ± 1,4 mm
9	803g7	Innendurchmesser der Belagfläche: vorn 202,8 + 1,8 mm hinten 202,8 ± 1,8 mm
9	803g7	Interior diameter of the shoes rubbing surface: front 202,8 + 1,8 mm rear 202,8 ± 1,8 mm
9	803g8	Länge der Beläge über Alles vorn 97,8 mm hinten 97,8 mm
9	803g8	Overall length of the shoes front 97,8 mm rear 97,8 mm
9	803g10	Bremsfläche je Rad vorn 832,48 cm ² hinten 832,48 cm ²
9	803g10	Braking surface per wheel front 832,48 cm ² rear 832,48 cm ²
9	901g	Öffnungssystem der Seitenscheiben: Schiebefenster Opening system for the side windows: sliding window

Marke Porsche
Make

Modell 924 Carrera GT
Model

Homologations Nr. B - 203
Homologation Nr.

02 / 01 ET

Nachtrag Nr. _____
Ext. Nr.

Seite od. Nachtrag Page or ext.	Artikel Art.	Beschreibung Description
9	902c	Material der Türen Door material Kunststoff Plastic
9	902b	Material der Heckscheibe Material of rear window Kunststoff Plastic
10	902d	Material der Fronthaube Front bonnet material Kunststoff Plastic
10	902i	Material der hinteren Seitenscheiben Material of rear quarter lights Kunststoff Plastic
10	902K	Material der Seitenschei- ben Side window material Kunststoff Plastic



Marke Porsche
Make

Modell 924 Carrera GT
Model

Homologations Nr. B^B-25430
Homologation Nr.

Fotos
Photos

Nachtrag Nr. 02/01 ET
Ext. Nr.

Foto A

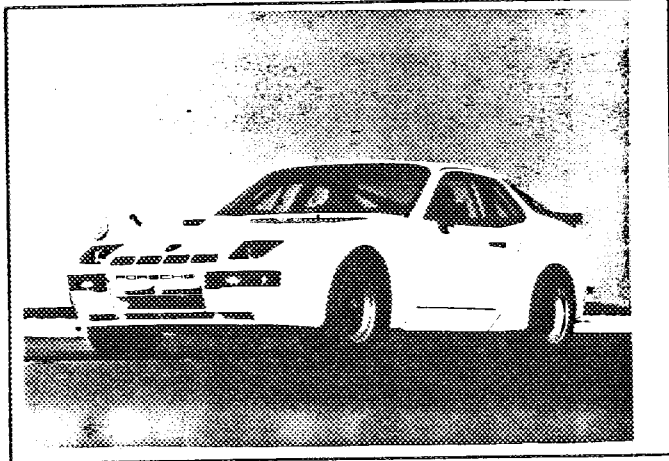


Foto B

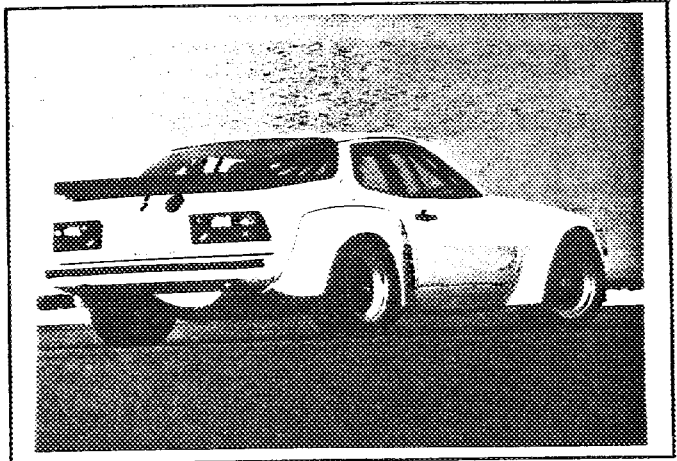


Foto E

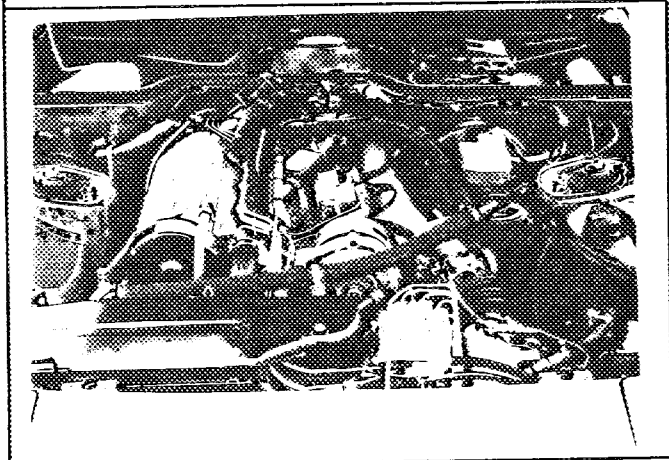


Foto H

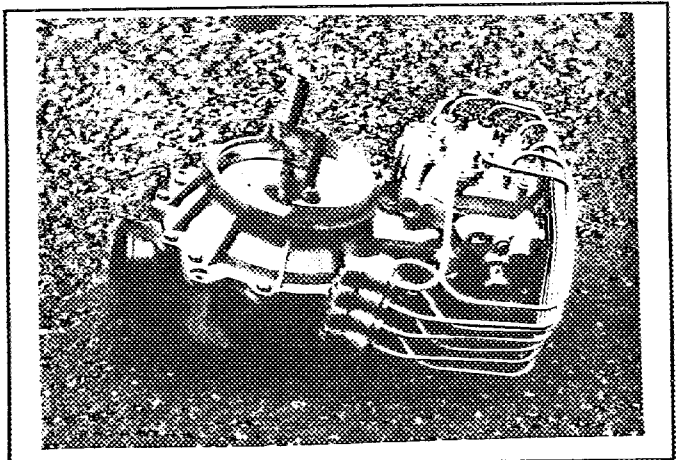


Foto I

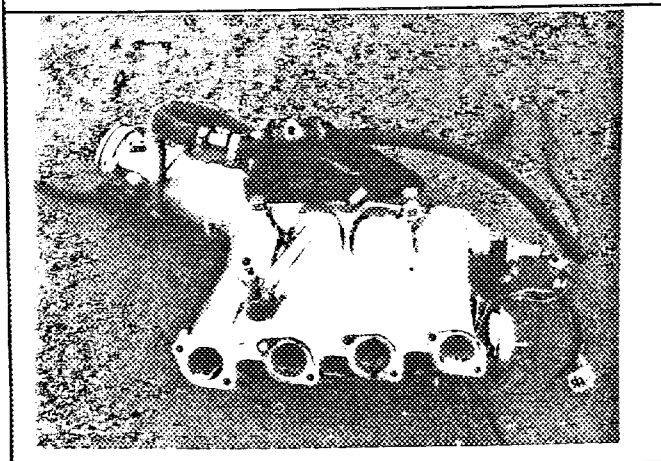
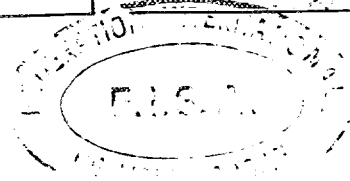
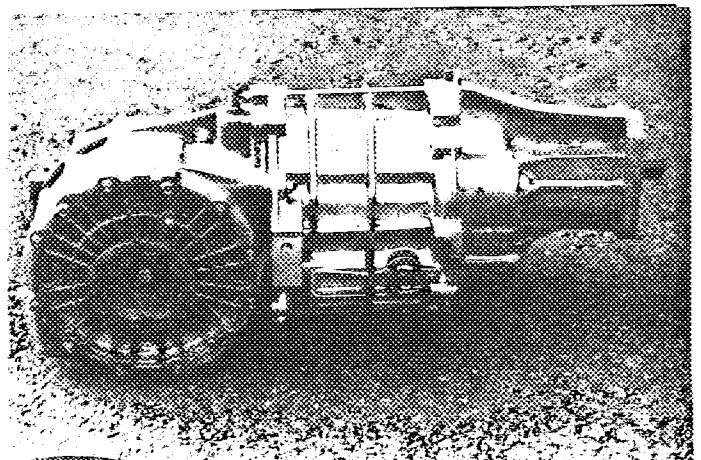


Foto S



Marke Porsche
Make

Modell 924 Carrera GT
Model

Homologations Nr. B-203
Homologation Nr.

Fotos
Photos

Nachtrag Nr. 02/01 ET
Ext. Nr.

Foto T

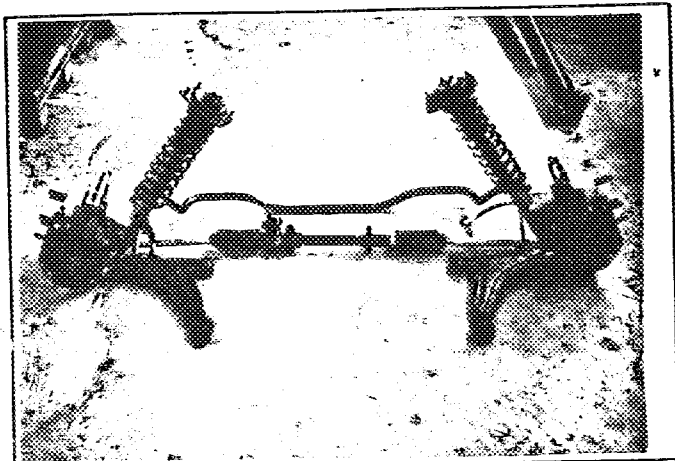


Foto U

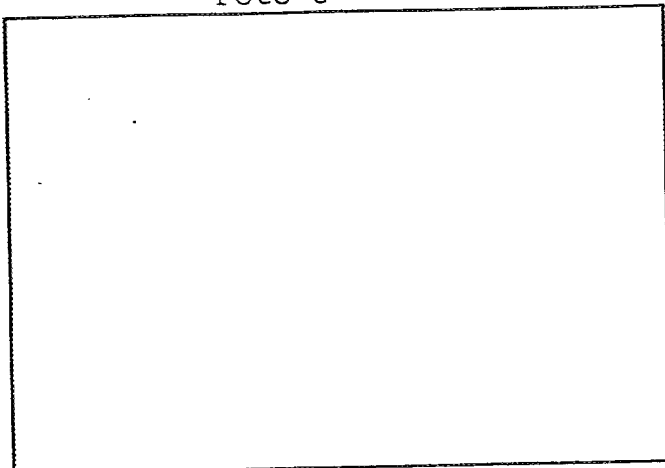


Foto V

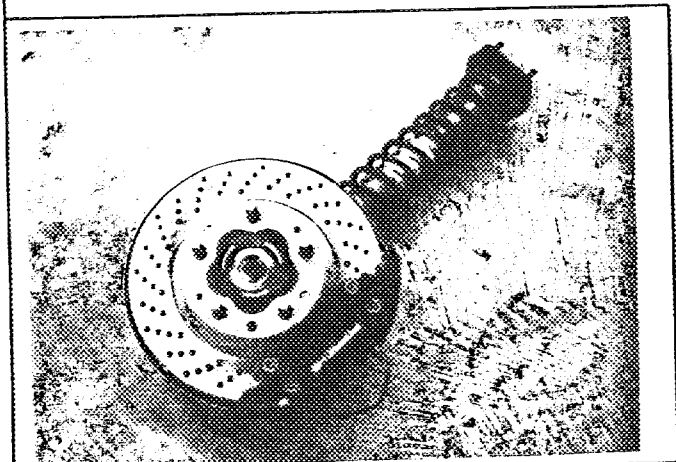


Foto W

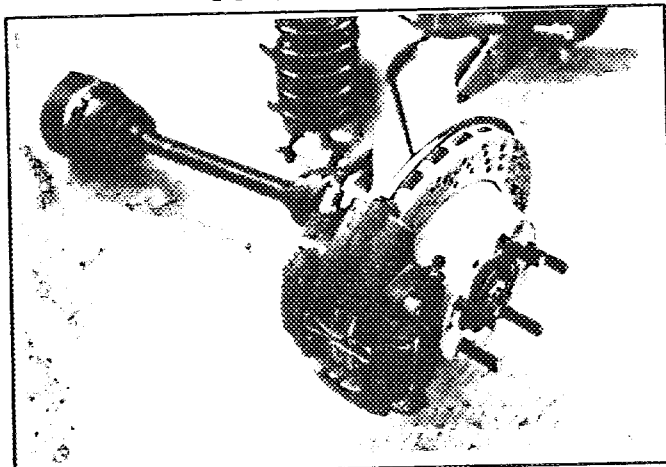
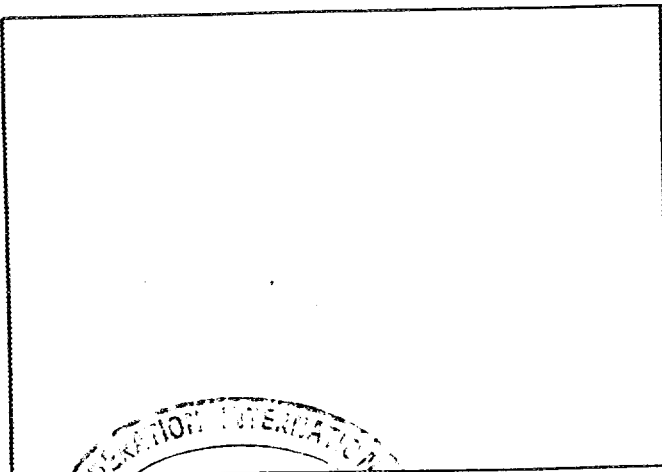
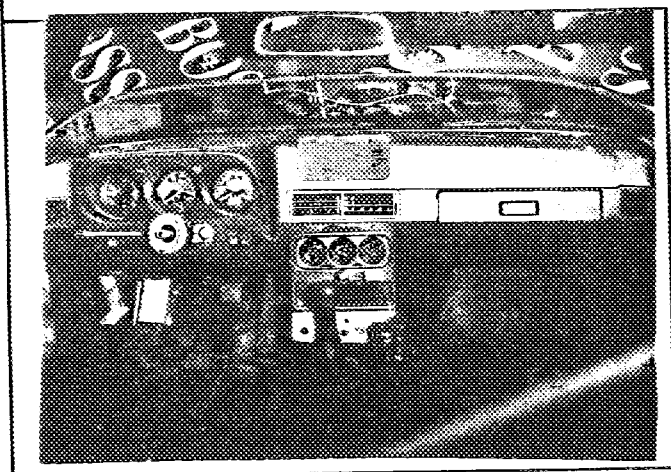


Foto X



FÉDÉRATION INTERNATIONALE DU SPORT AUTOMOBILE
ONS Oberste Nationale Sportkommission für den Automobilsport in Deutschland GmbH

Homologation Nr.

8 - 203

Nachtrag Nr.
Extension Nr.

03 / 02 ET

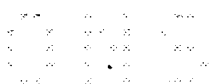
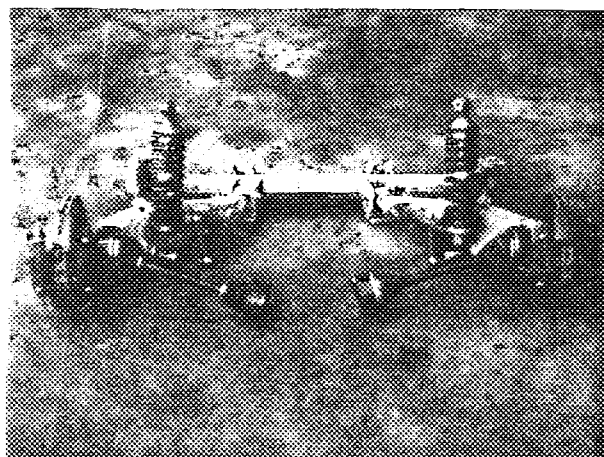
Nachtrag zum offiziellen Testblatt der FISA
 Form of extension to the official FISA Homologation

- ET** Normale Weiterentwicklung des Typs: ab Fahrgestell-Nr.: WPO 722 932 357 10 001 usf.
 Normal evolution of the type: as from chassis number.
- VF** Liefervariante
Supply variant
- VO** Ausstattungsvariante
Option variant
- ER** Berichtigung
Erratum

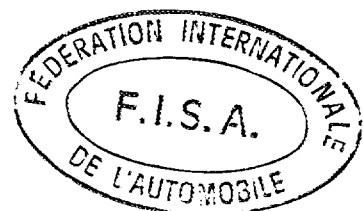
Homologation gültig ab: 01.01.1982 in Gruppe: B
 Homologation valid as from in group

Hersteller: Dr. Ing. h. c. F. Porsche AG Modell und Typ: 924 Carrera GT
 Manufacturer Model and type

Seite od. Nachtrag Page or ext.	Artikel Art.	Beschreibung Description
7	702	Schraubenfedern hinten Coil springs at the rear



[Handwritten signature]



FÉDÉRATION INTERNATIONALE DU SPORT AUTOMOBILE

ONS Oberste Nationale Sportkommission für den Automobilsport in Deutschland GmbH

Homologation Nr.

B - 203

Nachtrag Nr.
Extension Nr.

04 / 02 VO

Nachtrag zum offiziellen Testblatt der FISA

Form of extension to the official FISA-Homologation

VO Ausstattungsvariante
Option variant

Homologation gültig ab
Homologation valid as from

-1. MAR 1982

in Gruppe B
in group

Fahrzeughersteller Dr.-Ing.h.c.F.Porsche AG
Manufacturer of the car

Modell und Typ 924 Carrera GT
Model and type

Überrollbügel/-käfig

Rollbar/rollcage

Hauptbügel
Main rollbar

Diagonalstrebe
Longitudinal/diagonal strut

Vorderbügel
Front rollbar

Bügelhersteller
Rollbar manufacturer

Dr.-Ing.h.c.F.Porsche AG / Matter

Material
Material

AL ZN M61

AL ZN M61,

AL ZN M61

Außendurchmesser
Exterior diameter

40 mm

40 mm / mm

40 mm

Wandstärke
Wall thickness

3 mm

3 mm / mm

3 mm

Streckgrenze
Elastic limit

345 kg/mm²

345 kg/mm² / kg/mm²

345 kg/mm²

Zugfestigkeit
Tensile strength

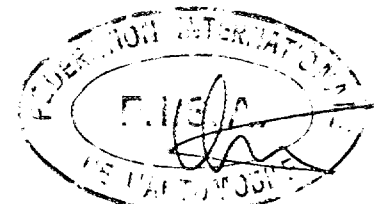
390 kg/mm²

390 kg/mm² / kg/mm²

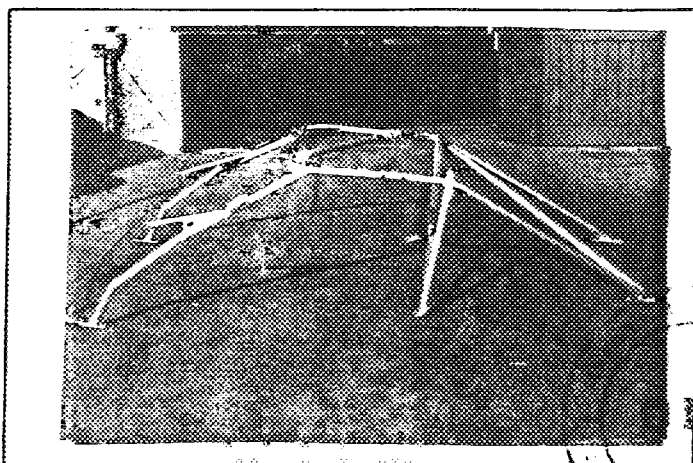
390 kg/mm²

Gesamtgewicht inkl.
Befestigungsvorrichtungen
Total weight including fixings

12 kg



Kompletter Überrollbügel/-käfig ausgebaut
Complete rollbar/rollcage outside the car

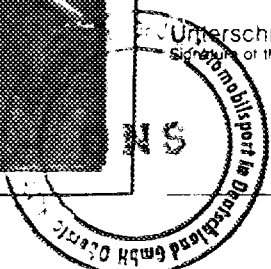


Hiermit wird bestätigt, daß der beschriebene Überrollbügel/-käfig den Anforderungen des Anhangs J der FISA entspricht, insbesondere in Bezug auf seine Befestigungen, Verbindungen und Beanspruchungswerte.

We certify that the present rollbar/rollcage complies with the conditions of the FIA Appendix J, in particular with regard to its attachments, its connections and its stress resistances.

Unterschrift des Fahrzeugherstellers
Signature of the car manufacturer representative

Jürgen Barth





FEDERATION INTERNATIONALE DU SPORT AUTOMOBILE

Homologation N°

B - 203

Extension N°

05 / 01 ER

FICHE D'EXTENSION A L'HOMOLOGATION OFFICIELLE FISA
FORM OF EXTENSION TO THE OFFICIAL FISA HOMOLOGATION

ET Evolution normale du type: dès le numéro de châssis
Normal evolution of the type: as from chassis number _____

VF Variante de fourniture / Supply variant

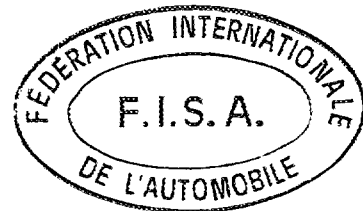
VO Variante option / Option variant

ER Errata / Erratum

Homologation valable dès le **- 1 SEP. 1984** en groupe **B**
Homologation valid as from _____ in group _____

Constructeur **Porsche** Modèle et type **924 GT**
Manufacturer _____ Model and type _____

Page ou ext. Page or ext.	Art. Art.	Description Description
12	photo J	Ø de la sortie du collecteur d'échappement :
12	photo J	Ø of the exhaust manifold exit. :
		<u>40</u> mm





FEDERATION INTERNATIONALE DU SPORT AUTOMOBILE

Homologation N°

B 203

06 / 02 ER

Groupe
Group **A/B**

FICHE D'HOMOLOGATION ADDITIONNELLE POUR MOTEURS SURALIMENTÉS PAR TURBOCOMPRESSEUR(S) ADDITIONAL HOMOLOGATION FORM FOR TURBO CHARGED ENGINES

Véhicule : Constructeur Dr.-Ing.h.c.F. Porsche AG Modèle et type 924 GT
 Vehicle : Manufacturer Dr.-Ing.h.c.F. Porsche AG Model and type 924 GT

Homologation valable à partir du - 1 DEC. 1984 en groupe B
 Homologation valid as from - 1 DEC. 1984 in group B

334. Suralimentation
Turbocharging

a) Marque et type du turbo compresseur KKK K26
 Make and type of the turbocharger KKK K26

b) Carter de turbine :
Turbine housing :

b1) Nombre d'entrées des gaz d'échappement 1
 Number of exhaust gas entries 1

b2) Matériau Cr-Ni-Si-Al-Legierung
 Material Cr-Ni-Si-Al-Legierung

c) Roue de turbine :
Turbine wheel :

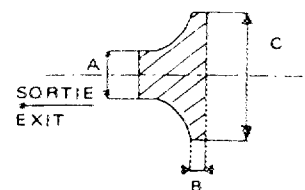
c1) Matériau Nickel-Legierung
 Material Nickel-Legierung

c2) Nombre d'aubes 12
 Number of blades 12

c3) Hauteur(s) d'une aube 10,2 mm
 Height(s) of blade 10,2 mm

c4) Préciser les cotes A, B, C, selon le schéma suivant :
 Indicate the dimensions A, B, C, according to the following sketch :

A = 54,6 mm
 B = 10,2 mm
 C = 64,4 mm



d) Carter de compression :
Impeller housing :

d1) Nombre d'entrée d'air (mélange) 1
 Number of air entries (gas) 1

d2) Matériau Aluminium-Legierung
 Material Aluminium-Legierung

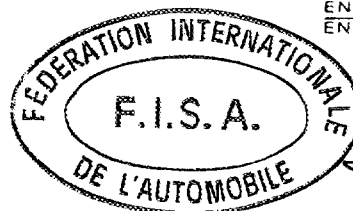
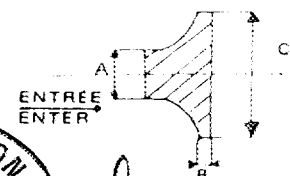
e) Roue de compression
Impeller wheel :

e2) Nombre d'aubes 12
 Number of blades 12

e3) Hauteur(s) d'une aube 6,8 mm
 Height(s) of blade 6,8 mm

e4) Préciser les cotes A, B, C selon le schéma suivant :
 Indicate the dimensions A, B, C, according to the following sketch,

A = 46,2 mm
 B = 6,8 mm
 C = 66,0 mm



Signature
62

Marque
Make Porsche

Modèle
Model 924 GT

N° Homol. B 203

06 / 02 ER

f) Régulation de la pression :
Pressure regulation :

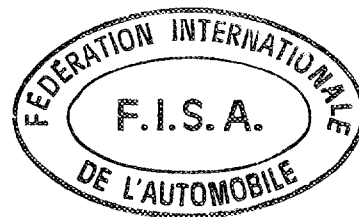
f1) Type de régulation de la pression : by-pass soupape de décharge
Type of pressure adjustment : by-pass relief valve autre cas
other case

f2) Préciser le type de la soupape et son contrôle
Indicate the type of the valve and its control Abblaseventil pneumatisch / pneumatic waste-gate

g) Système d'échappement :
Exhaust system :

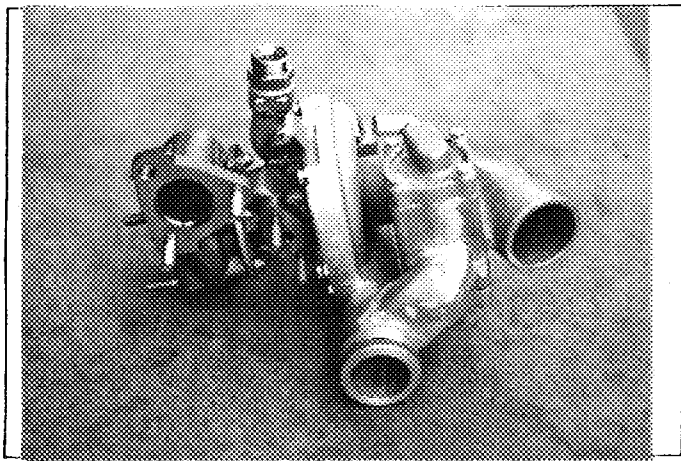
Dimensions intérieures de l'éventuel tuyau d'échappement entre le collecteur d'échappement et le turbocompresseur (dessin)
Internal dimensions of the eventual exhaust pipes between exhaust manifold and turbocharger (sketch)

h) Refroidissement de l'air d'admission : oui/yes
Cooling of intake air : yes/oui

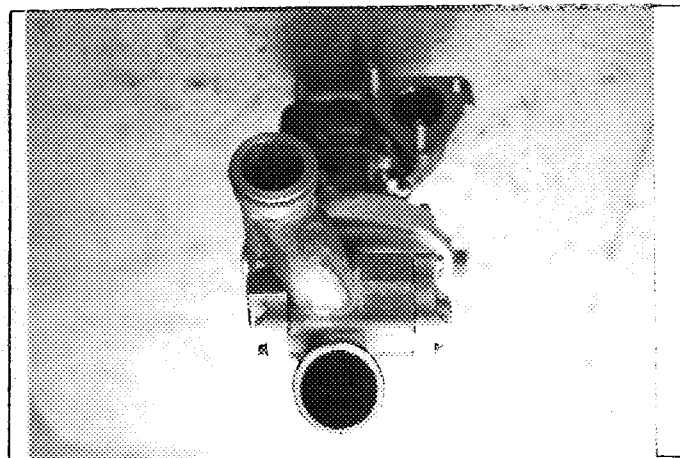


PHOTOS

k) Vue de dessus du turbo compresseur
Plan view of turbocharger

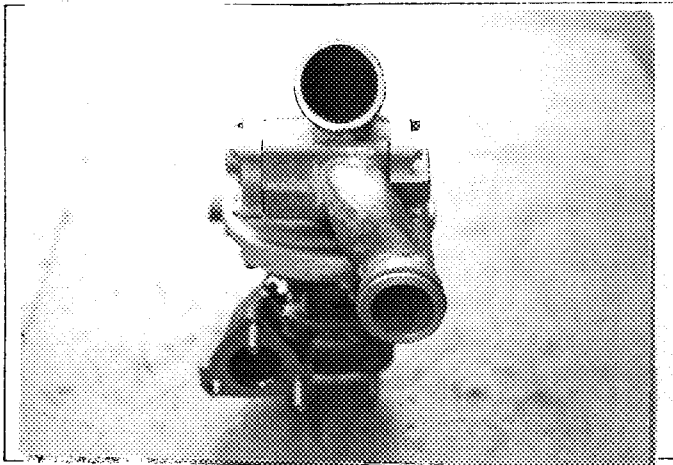


l) Vue de face du turbo compresseur
Front view of turbocharger

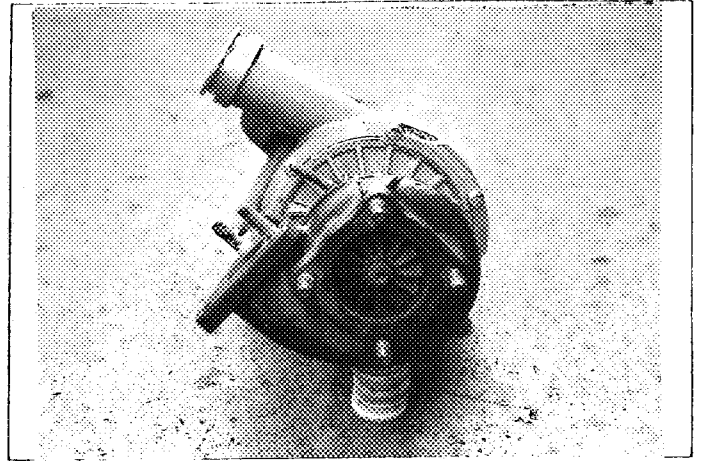


06/02 ER

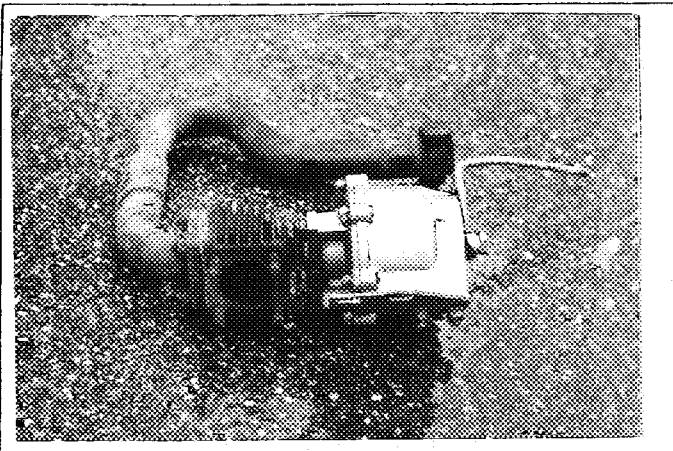
M) Vue de côté du turbocompresseur
Side view of turbocharger



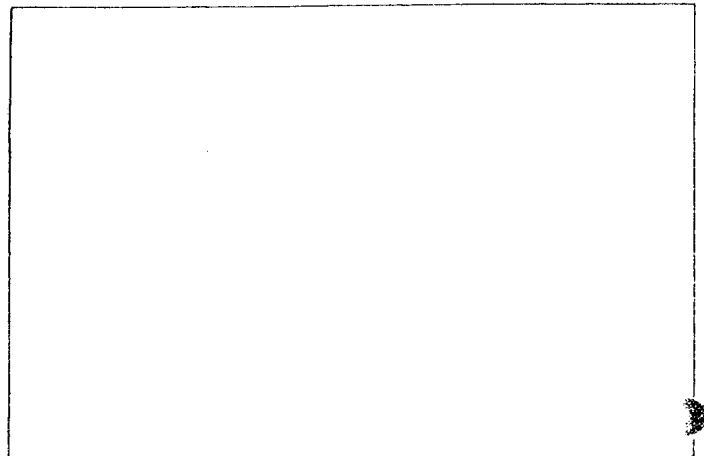
N) Carter de turbine du turbocompresseur
Turbine housing of turbocharger



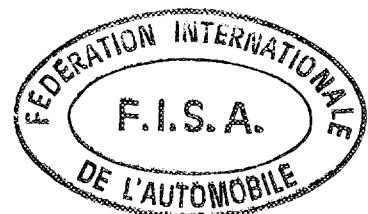
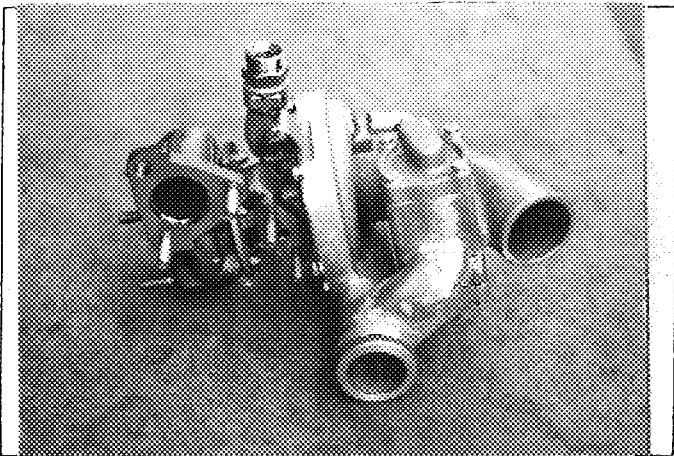
O) Soupape et montage du by-pass du turbocompresseur
Valve and by-pass installation of turbocharger



P) Eventuel échappement entre le collecteur d'échappement et le turbocompresseur.
Eventual exhaust pipes between the exhaust manifold and the turbocharger.



Q) Carter de compression du turbocompresseur
Impeller housing of turbocharger



Marque
Make

Porsche

Modèle
Model

924 GT

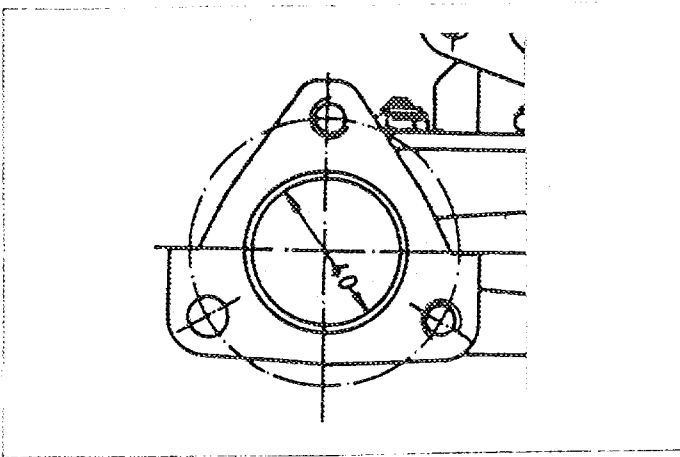
N° Homol.

B 203

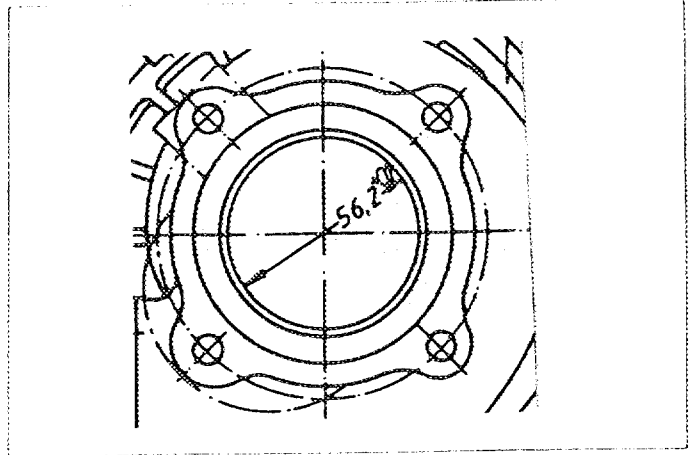
06 / 02 ER

DESSINS / DRAWINGS

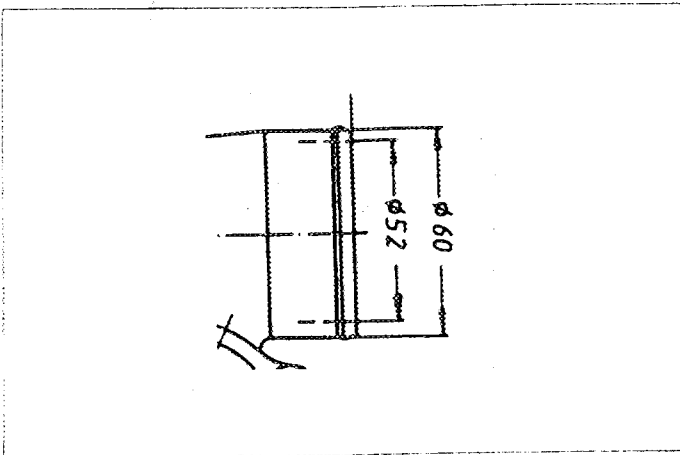
V) Entrée des gaz d'échappement dans le carter de turbine du turbocompresseur
Exhaust gas entry in the turbine housing of turbocharger.



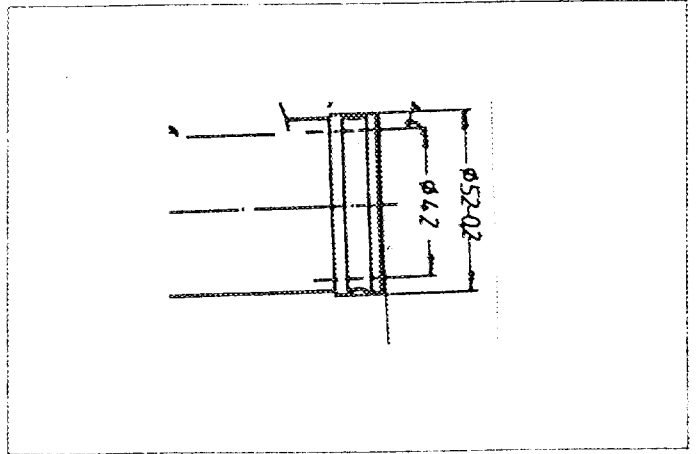
VI) Sortie des gaz d'échappement du carter de turbine de turbocompresseur.
Exhaust gas exit of the turbine housing of turbocharger.



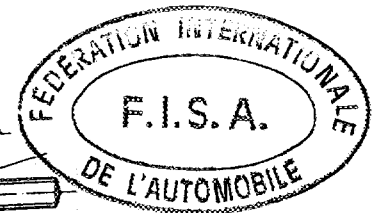
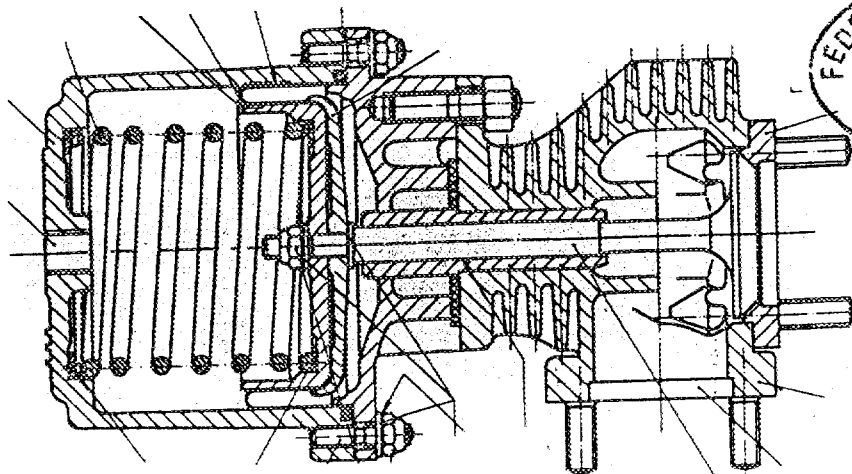
VII) Entrée de l'air (mélange) dans le carter de compression du turbocompresseur.
Air (gas) entry in the impeller housing of the turbocharger



VIII) Sortie de l'air (mélange) du carter de compression du turbocompresseur.
Air (gas) exit of the impeller housing of the turbocharger.



IX. Dispositif réglant la pression de suralimentation
Device regulating the turbocharging pressure.





FEDERATION INTERNATIONALE DU SPORT AUTOMOBILE

Homologation N°

B - 203

Extension N°

07 / 03 ER

FICHE D'EXTENSION A L'HOMOLOGATION OFFICIELLE FISA
FORM OF EXTENSION TO THE OFFICIAL FISA HOMOLOGATION

- ES** Evolution sportive du type / Sporting evolution of the type
- ET** Evolution normale du type / Normal evolution of the type
- VF** Variante de fourniture / Supply variant
- VO** Variante option / Option variant
- ER** Errata / Erratum

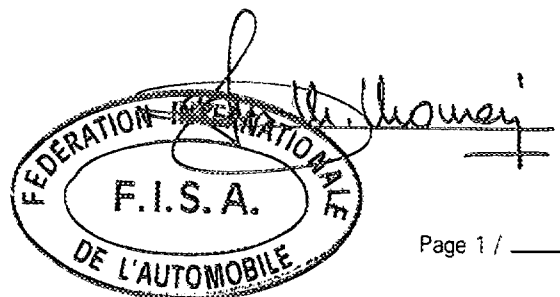
Homologation valable dès le 01 JAN. 1985 en groupe B
Homologation valid as from _____ in group _____

Constructeur Dr. Ing.h.c.f. Porsche AG Modèle et type 924 carrera GT
Manufacturer _____ Model and type _____

Page ou ext. Page or ext.	Art. Art.	Description Description
		04 / 02 VO

ARCEAU

limite élastique lire: 34.5 au lieu de: 345
résistance à la traction lire: 39.0 au lieu de: 390



FÉDÉRATION INTERNATIONALE DU SPORT AUTOMOBILE

ONS Oberste Nationale Sportkommission für den Automobilsport in Deutschland GmbH

Homologation Nr.

B-203

Nachtrag Nr.
Extension Nr.

08 - 04 ER

Nachtrag zum offiziellen Testblatt der FISA

Form of extension to the official FISA Homologation

ER Berichtigung
Erratum

AVR. 1986

Homologation gültig ab:
Homologation valid as from

in Gruppe:
in group

B

Hersteller: Dr. Ing. hc. F. Porsche AG
Manufacturer

Modell und Typ: 924 Carrera GT
Model and type

Cooling of air intake
Refroidissement de l'air de admission

yes/~~no~~
oui/~~non~~

System
Système

air/air

~~water/air~~
~~eau/air~~

~~simplex/duplex~~

Cooling of the turbo by water
Refroidissement de turbo avec eau

yes/no
~~oui/non~~

Water injection
Injection d'eau

yes/no
~~oui/no~~

Air inlet diameter
Diamètre de l'entrée de air

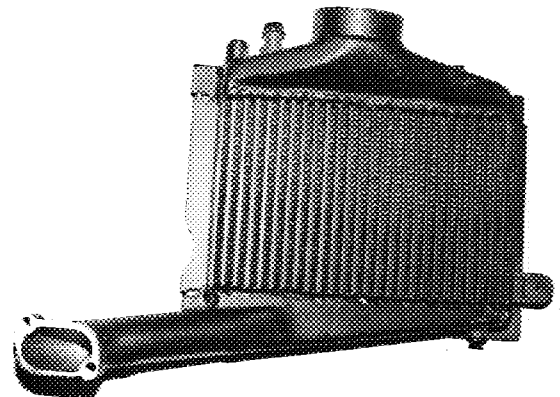
oval 60 x 54

Air outlet diameter
Diamètre de sortie d'air

Ø 72

Photo of mounted device
Photo du dispositif monté

Photo unmounted
Photo démonté



FÉDÉRATION INTERNATIONALE DU SPORT AUTOMOBILE

ONS Oberste Nationale Sportkommission für den Automobilsport in Deutschland GmbH

Homologation Nr.

B-203

Nachtrag Nr.
Extension Nr.

08 - 04 ER

Nachtrag zum offiziellen Testblatt der FISA

Form of extension to the official FISA Homologation

ER Berichtigung
Erratum

02 - 01 ET

Homologation gültig ab:
Homologation valid as from

in Gruppe: B
in group

Hersteller: Dr. Ing. h. c. F. Porsche AG
Manufacturer

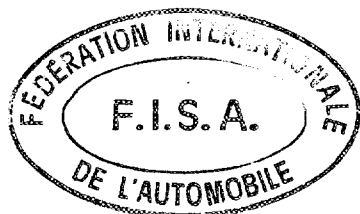
Modell und Typ: 924 Carrera GT
Model and type

Cooling of air intake
Refroidissement de l'air de admission

yes/~~no~~
oui/~~non~~

System
Système

air/air



~~water/air~~
~~eau/air~~

simplex/~~duplex~~

Cooling of the turbo by water
Refroidissement de turbo avec eau

yes/no
~~oui~~/non

Water injection
Injection d'eau

yes/no
~~oui~~/no

Air inlet diameter
Diamètre de l'entrée de air

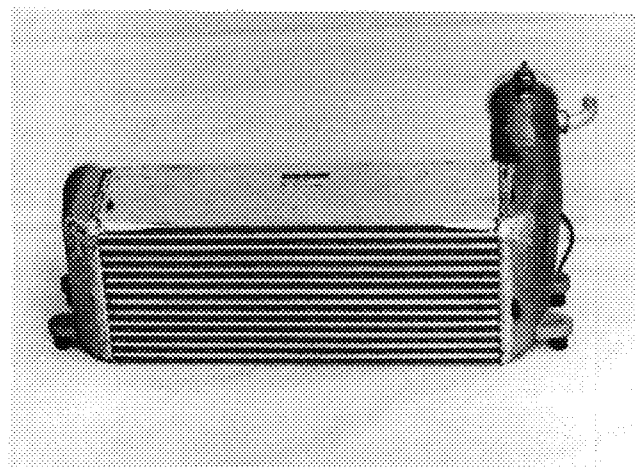
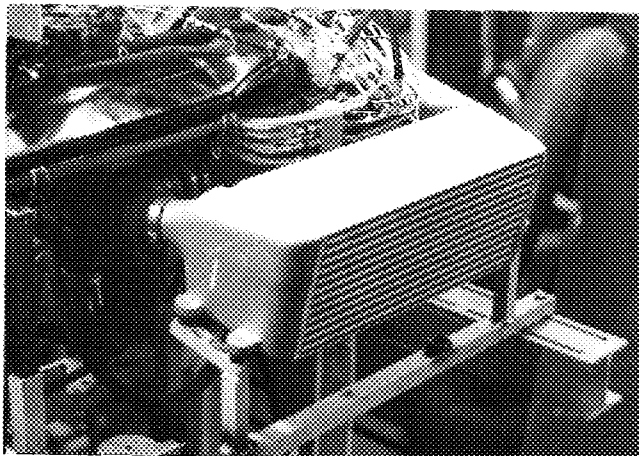
Ø 42

Air outlet diameter
Diamètre de sortie d'air

Ø 72

Photo of mounted device
Photo du dispositif monté

Photo unmounted
Photo démonté





PORSCHE - 924 Carrera GT

1/82

B 203

MARQUE ET MODELE

VALIDITE HOMOLOGATION

FICHE NR.

B / 3000

GROUPE / CLASSE

EXTENSIONS	DEBUT VALIDITE	DESCRIPTION	NOTES
01/01V0	1/82	TRANSMISSION - SUSPENSION - DIRECTION - FREIN - MOYEU	
02/01ET	1/82	CARTER SEC - RESERVOIR - DIMENSIONS - RAPPORTS - FREIN - CARROSSERIE	
03/01ET	-	SUSPENSION AR.	
04/02V0	3/82	ARCEAU ALU	
05/01ER	9/84	COLLECTEUR D'ECHAPPEMENT	
06/02ER	12/84	TURBOCOMPRESSEUR -	
07/03ER	1/85	ARCEAU	
08/04ER	4/86	INTERCOOLER	

Autres homologations du modèle 672

Vérifiée le 25/08/95 par [Signature] visée ce jour le _____ par _____