



# FEDERATION INTERNATIONALE DU SPORT AUTOMOBILE

FISA Homologation No

**B-259**

## JAPAN AUTOMOBILE FEDERATION

社団法人 日本自動車連盟

Group **B**  
グループ

JAF公認番号 JB-007

JAF公認グループ N2

JAF発効年月日 1983年10月31日

HOMOLOGATION FORM IN ACCORDANCE WITH  
APPENDIX J OF THE INTERNATIONAL SPORTING CODE

国際スポーツ法典付則J項(およびJAF国内競技車両規則)に従った公認書

Homologation valid as from

FISA発行年月日

- 1 MARS 1984

in group

FISA公認グループ

B

Photo A



Photo B



### 1. DEFINITIONS / 定義

101) Manufacturer

製造会社名 FUJI HEAVY INDUSTRIES LTD.

102) Commercial name(s) - Type and model

通称名 - 形式とモデル SUBARU MP-1(1.8)

103) Cylinder capacity

総排気量 1780.7

cm<sup>3</sup>

104) Type of car construction

車両構造の形式

separate, material of chassis

セパレート、シャシーの材質 XXXX

unitary construction

モノコック Steel

105) Number of volumes

コンパートメントの数 3

106) Number of places

定員 2

YUTAKA KATAYAMA



Make FUJI Model MP-1(1.8) No Homol. B-259  
会社名

JB-007

JAF公認番号

## 2. DIMENSIONS, WEIGHT / 寸法、重量

- 202) Overall length  
車両の全長 4,415 mm  $\pm 1\%$
- 203) Overall width  
車両の全巾 1,635 mm  $\pm 1\%$  Where measured  
測定箇所 Body of the Rear axle center
- 204) Width of bodywork:  
車体の巾  
a) At front axle  
前車軸上の車体の巾 1,610 mm  $\pm 1\%$   
b) At rear axle  
後車軸上の車体の巾 1,635 mm  $\pm 1\%$
- 206) Wheelbase:  
ホイールベース  
a) Right  
右 2,445 mm  $\pm 1\%$   
b) Left:  
左 2,445 mm  $\pm 1\%$
- 209) Overhang:  
オーバーハング  
a) Front:  
前 870 mm  $\pm 1\%$   
b) Rear:  
後 1,100 mm  $\pm 1\%$
- 210) Distance (G)(steering wheel - rear bulkhead)  
寸法(G)(ステアリングホイール - リヤバルクヘッド) 800 mm  $\pm 1\%$

## 3. ENGINE / エンジン(In case of rotative engine, see Article 335 on complementary form) (ロータリーエンジンの場合、補助書式第335項参照)

- 301) Location and position of the engine:  
エンジンの位置と向き Front Flat
- 303) Cycle  
サイクル 4
- 304) Supercharging yes/no; type  
過給 型式 XXXX  
(In case of supercharging, see also Article 334 on complementary form)  
(過給の場合、補助書式第334項参照)
- 305) Number and layout of the cylinders  
シリンダーの配列と数 4 , Horizontally
- 306) Cooling system  
冷却装置 Liquid
- 307) Cylinder capacity: a) Unitary  
気筒容積 1気筒 445.2 cm<sup>3</sup>  
b) Total  
合計 1,780.7 cm<sup>3</sup>  
c) Maximum total allowed \* :  
許される最大排気量 1,797 cm<sup>3</sup> \* (This indication is not to be considered in Gr.N)  
(この表示はグループNには考慮されない)



Make 会社名 FUJI Model 型式 MP-1(1.8) No Homol. B-259

JAF公認番号 JB-007

312) Cylinder block material シリンダーブロックの材質 Aluminum

313) Sleeves: a) ~~yes~~/no スリーブ c) Type: 形式 XXXX

314) Bore ボア 92.0 mm

315) Maximum bore allowed 許される最大ボア径 92.4 mm (This indication is not to be considered in Gr N) (この表示はグループNには考慮されない)

316) Stroke ストローク 67.0 mm

318) Connecting rod: a) Material コネクティングロッド 材質 Steel b) Bigend type ビッグエンド形式 Separate

c) Interior diameter of the bigend (without bearings) ビッグエンドの内径 (ベアリングを除く) 50.0 mm  $\pm 0.1\%$

d) Length between the axes: コンロッドの長さ 117.0 mm ( $\pm 0.1$ mm) e) Minimum weight: 最低重量 350 g

319) Crankshaft: a) Type of manufacture クランクシャフト 製造の形式 Integral

b) Material 材質 Steel

c)  moulded 鋳造  stamped 鍛造 d) Number of bearings ベアリングの数 3

e) Type of bearings ベアリングの形式 Plain

f) Diameter of bearings ベアリングの外径 45.0 mm  $\pm 0.2\%$

g) Bearing caps material ベアリングキャップの材質 Steel & Aluminum

h) Minimum weight of the bare crankshaft クランクシャフト単体の最低重量 8,200 g

320) Flywheel: a) Material フライホイール 材質 Cast-iron

b) Minimum weight of the flywheel with starter ring リングギヤ付フライホイールの最低重量 11,500 g

321) Cylinderhead: a) Number of cylinderheads シリンダーヘッド シリンダーヘッドの数 2 b) Material 材質 Aluminum alloy

323) Fuel feed by carburetor(s): a) Number of carburetors キャブレター方式 キャブレターの数 1

b) Type 形式 Down-draft c) Make and model 会社名と型式 HITACHI (DCG 306)



Make FUJI Model MP-1(1.8) No Homol. B-259

JAF公認番号 JB-007

d) Number of mixture passages per carburettor 1 キャブレーター出口のバルブの数 2

e) Maximum diameter of the flange hole of the carburettor exit port 26.0 & 30.0 mm

f) Diameter of the venturi at the narrowest point 20.0 & 27.0 mm

324) Fuel feed by injection: a) Manufacturer: XXXX

b) Model of injection system: XXXX

c) Kind of fuel measurement: mechanical, electrical, hydraulic

c1) Piston pump YES/NO c2) Measurement of air volume YES/NO

c3) Measurement of air mass YES/NO 4) Measurement of air speed YES/NO

c5) Measurement of air pressure YES/NO Which pressure is taken for measurement? XXXX bars

d) Effective dimensions of measure position in the throttle area XXXX mm

e) Number of effective fuel outlets XXXX

f) Position of injection valves: Inlet manifold, Cylinderhead

g) Statement of fuel measuring parts of injection system XXXX

325) Camshaft: a) Number 1 b) Location Crank case (OHV)

c) Driving system Gear d) Number of bearings for each shaft 3

f) Type of valve operation Push rod

326) Timing: e) Maximum valve lift Inlet 8.0 mm Exhaust 8.0 mm

with clearance Inlet 0.30 mm Exhaust 0.40 mm

327) Inlet: a) Material of the manifold Aluminum alloy

b) Number of manifold elements 1 c) Number of valves per cylinder 1

d) Maximum diameter of the valves 41.3 mm e) Diameter of the valve stem 8.0 mm

f) Length of the valve 110.7 mm g) Type of valve springs Coil



Make

会社名 FUJI

Model

型式 MP-1(1.8)

No Homol.

B-259

JAF公認番号 JB-007

## 328) Exhaust: a) Material of the manifold

排気系

排気マニホールドの材質

Steel

## b) Number of manifold elements

排気マニホールドエレメントの数

1

## d) Number of valves per cylinder

1シリンダー当りのバルブの数

1

## e) Maximum diameter of the valves

バルブの最大直径

35.2

mm

## f) Diameter of the valve stem

バルブステムの径

8.0

mm

## g) Length of the valve

バルブの長さ

111.2

mm

## h) Type of valve springs

バルブスプリングの形式

Coil

## 330) Ignition system: a) Type

点火装置

形式

Battery

## b) Number of plugs per cylinder

1シリンダー当りのプラグの数

1

## c) Number of distributors

ディストリビューターの数

1

## 333) Lubrication system: a) Type

潤滑装置

形式

Wet Sump

## b) Number of oil pumps

オイルポンプの数

1

## 4. FUEL CIRCUIT / 燃料系統

## 401) Fuel tank: a) Number

燃料タンク

数

1

## b) Location

位置

Under the rear floor  
behind the rear seat

## c) Material

材質

Steel plate

## d) Maximum capacity

最大容量

55.0

L

## 5. ELECTRICAL EQUIPEMENT / 電装部品

## 501) Battery(ies): a) Number

バッテリー

数

1

## 6. DRIVE / 駆動系

601) Driving wheels:  front

駆動輪

前

 rear

後

## 602) Clutch: b) Drive system

クラッチ

作動方式

Mechanical

## c) Number of plates

ディスクの数

1



Make 会社名 FUJI Model 型式 MP-1(1.8) No Homol. B-259

JAF公認番号 JB-007

603) Gear-box: a) Location  
ギヤボックス 位置 Attached to engine in engine compartment

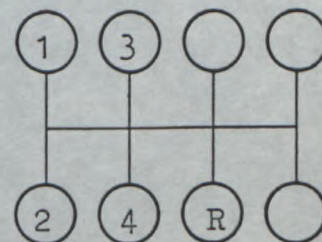
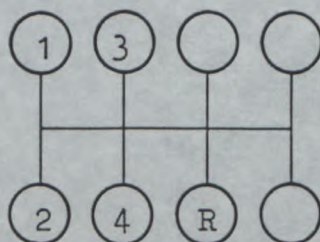
b) <Manual> make FUJI c) <Automatic> make XXXX  
<手動>会社名 <自動>会社名

d) Location of the gearlever  
シフトレバーの位置 Floor

e) Ratios  
ギヤ比

	Manual / 手動			Automatic / 自動			Additional G.B./ 追加ギヤボックス		
	ratio 比	number of teeth 歯数	synchro	ratio 比	number of teeth 歯数	synchro	ratio 比	number of teeth 歯数	synchro
1	3.636	$\frac{40}{11}$	x				3.636	$\frac{40}{11}$	x
2	2.157	$\frac{41}{19}$	x				1.950	$\frac{39}{20}$	x
3	1.344	$\frac{39}{29}$	x				1.344	$\frac{39}{29}$	x
4	0.942	$\frac{33}{35}$	x				0.942	$\frac{33}{35}$	x
5									
R リバース	3.583	$\frac{43}{12}$					3.583	$\frac{43}{12}$	
Constant.									

f) Gear change gate  
シフトパターン



604) Overdrive: a) Type  
オーバードライブ 形式 Dual rang system (Counter type)

b) Ratio 1.46 c) Number of teeth  $\frac{22}{19} \times \frac{24}{19}$   
ギヤ比 歯数

d) Usuable with the following gears  
オーバードライブを使用するギヤ All gears



Make  
会社名 FUJI

Model  
型式 MP-1(1.8)

No Homol.

B-259

JAF公認番号 JB-007

605) Final drive:

ファイナルドライブ

a) Type of final drive

形式

b) Ratio

ギヤ比

c) Teeth number

歯数

d) Type of differential limitation (if provided)

デフロックの形式(装備されていれば)

Front / 前	Rear / 後
Hypoid gear	Hypoid gear
3.70	3.70
$\frac{37}{10}$	$\frac{37}{10}$
XXXX	Friction

e) Ratio of the transfer box

トランスファー増減速比

XXXX

606) Type of the transmission shaft

トランスミッションシャフトの形式

Propeller shaft with universal joint

7. SUSPENSION / サスペンション

701) Type of suspension: a) Front / 前 Independent/Mcpherson with coil spring

サスペンション形式

b) rear / 後 Independent/Semi-Trailing arm with torsion bar

702) Helicoidal springs: Front: yes/xx

コイルスプリング

前

Rear: yes/no

後

703) Leaf springs: Front: yes/no

リーフスプリング

前

Rear: yes/no

後

704) Torsion bar: Front: yes/no

トーションバースプリング

前

Rear: yes/xx

後

705) Other type of suspension: See photo or drawing on page 15

他形式のサスペンション: ページ15の図と写真参照

XXXX



Make  
会社名 FUJI

Model  
形式 MP-1(1.8)

No Homol.

B-259

JAF公認番号

JB-007

707) Shock Absorbers:

ショックアブソーバー

a) Number per wheel

1 ホイール当りの数

b) Type

形式

c) Working principle

作動原理

Front / 前	Rear / 後
1	1
Telescopic	Telescopic
Hydraulic	Hydraulic

8. RUNNING GEAR: / 走行装置

801) Wheels: a) Diameter Front

ホイール

リム径

前

13 "/ 330 mm

Rear

後

13 "/ 330 mm

803) Brakes: a) Braking system

ブレーキ

ブレーキ形式

Double , Hydraulic

b) Number of master cylinders

マスターシリンダーの数

Tandem

b1) Bore

ボア

20.6 , 20.6 mm

c) Power assisted brakes

サーボシステム

yes/no

c1) Make and type

会社名と形式

JIDOSHAKIKI, Vacuum

d) Braking adjuster

ブレーキレギュレーター

yes/no

d1) Location

位置

XXXX

e) Number of cylinders per wheel:

1 ホイール当りのシリンダーの数

e1) Bore

ボア

f) Drum brakes:

ドラムブレーキ

f1) Interior diameter

内径

f2) Number of shoes per wheel

1 ホイール当りのシューの数

f3) Braking surface

総摩擦面積

f4) Width of the shoes

シューの巾

g) Disc brakes:

ディスクブレーキ

g1) Number of pads per wheel

1 ホイール当りのパッドの数

g2) Number of calipers per wheel

1 ホイール当りのキャリパーの数

Front / 前	Rear / 後
1	1
54.0 mm	15.9 mm
XXXX mm (±1.5mm)	180.0 mm (±1.5mm)
XXXX	2
XXXX cm <sup>2</sup>	169.56 cm <sup>2</sup>
XXXX mm	30.0 mm
2	XXXX
1	XXXX



	Front / 前	Rear / 後
g3) Caliper material キャリパーの材質	Cast-iron	XXXX
g4) Maximum disc thickness 最大ディスク厚さ	18.0 mm	XXXX mm
g5) Exterior diameter of the disc ディスクの外径	229.0 mm(±1mm)	XXXX mm(±1mm)
g6) Exterior diameter of the shoe's rubbing surface パッド摩擦面の外径	226.0 mm	XXXX mm
g7) Interior diameter of the shoe's rubbing surface パッド摩擦面の内径	136.0 mm	XXXX mm
g8) Overall length of the shoes パッドの全長	97.0 mm	XXXX mm
g9) Ventilated disc ベンチレーテッドディスク	yes/ⓧ	yes/ⓧ
g10) Braking surface per wheel 1ホイール当りのブレーキ摩擦面積	511.51 cm <sup>2</sup>	XXXX cm <sup>2</sup>

h) Parking brake:  
パーキングブレーキ

h1) Command system  
作動方式 Cable

h2) Location of the lever  
レバーの位置 Central Tunnel

h3) On which wheels Front Rear  
作動ホイール 前 後 Front

804) Steering:  
ステアリング

a) Type  
形式 Rack & Pinion

d) Ratio  
比 18.5 : 1

c) Power assisted yes/no  
パワーステアリング

9. BODYWORK / 車体

901) Interior:  
室内

a) Ventilation yes/ⓧ  
換気

b) Heating yes/ⓧ  
ヒーター

f) Sun roof optional no  
オプションサンルーフ

f1) Type  
形式

f2) Command system  
作動方式

g) Opening system for the side windows: Front:/前 Manual  
サイドウインド開閉方式 Rear:/後 Manual

902) Exterior:  
室外

a) Number of doors 2  
ドアの数

b) Rear tailgate yes/ⓧ  
テールゲート

c) Door material:  
ドアの材質

Front:/前 Steel  
Rear:/後 XXXX



Make

会社名 FUJI

Model

型式 MP-1(1.8)

No Homol.

B-259

JAF公認番号

JB-007

d) Front bonnet material フロントボンネットの材質	Steel
e) Rear bonnet / tailgate material リアボンネット/テールゲートの材質	Steel
f) Bodywork material 車体の材質	Steel
g) Windscreen material フロントラインドの材質	Glass (Laminated)
h) Rear window material リアウインドの材質	Safety Glass
i) Rear quarter lights material リアクォーターウインドの材質	XXXX
k) Side window material サイドウインドの材質	Front/前 Safety Glass Rear/後 XXXX
l) Material of the front bumper フロントバンパーの材質	Plastic & Steel
m) Material of the rear bumper リアバンパーの材質	Plastic & Steel

## COMPLEMENTARY INFORMATION

補足項目

- (1) 321(e) Angle between the axis of the inlet valve and of the outlet valve : 0 degree(s)
- (2) This car has four models AM, AT, AU and AW.  
Each model is classified into five types. For example AT1, AT2, AT3, AT4 and AT5. All these types can be regarded as the same model and classification is applied to all models.
- (3) 605) Final drive
- |                 |                |                |
|-----------------|----------------|----------------|
| b) Ratio        | 3.89           | 4.13           |
| c) Teeth number | $\frac{35}{9}$ | $\frac{33}{8}$ |



Make  
会社名 FUJI

Model  
型式 MP-1(1.8)

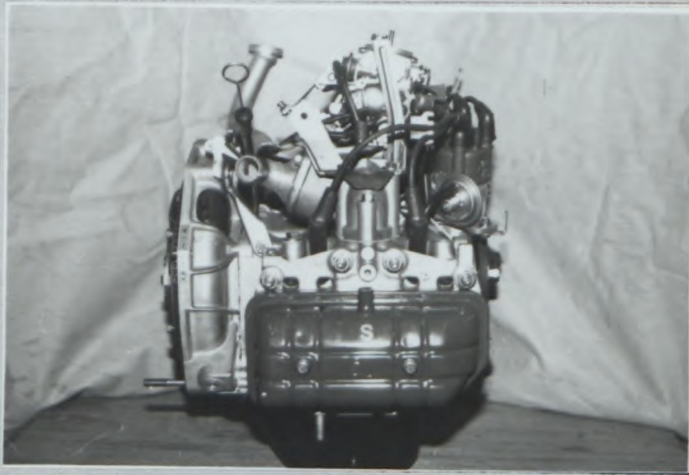
No Homol. B-259

JAF公認番号 JB-007

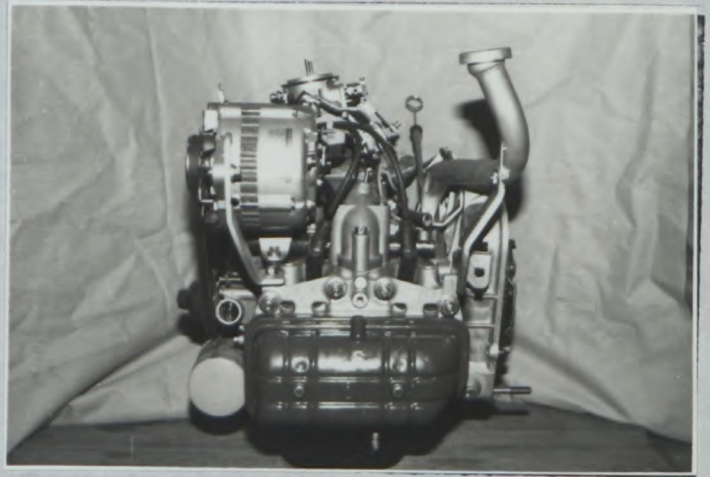
PHOTOS / 写真

Engine / エンジン

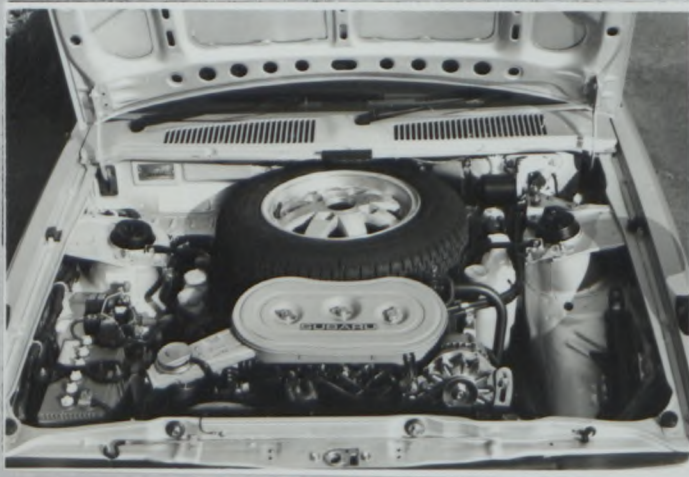
C) Right hand view of dismantled engine  
車両から取外したエンジンの右側面



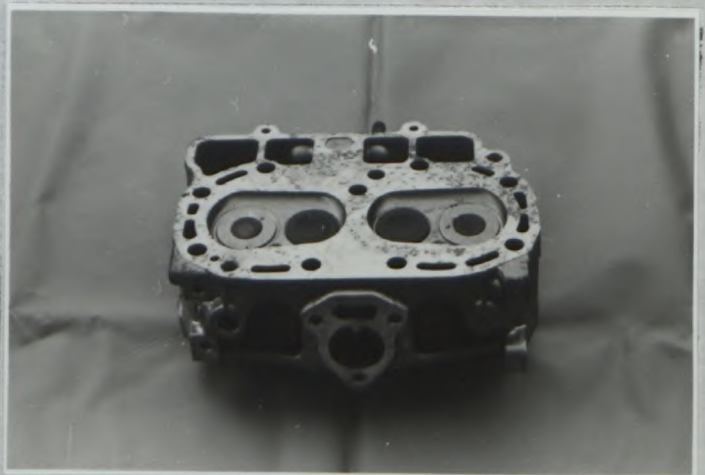
D) Left hand view of dismantled engine  
車両から取外したエンジンの左側面



E) Engine in its compartment  
車両に取付けたエンジン



F) Bare cylinderhead  
シリンダーヘッド単体



Make

会社名 FUJI

Model

型式 MP-1(1.8)

No Homol.

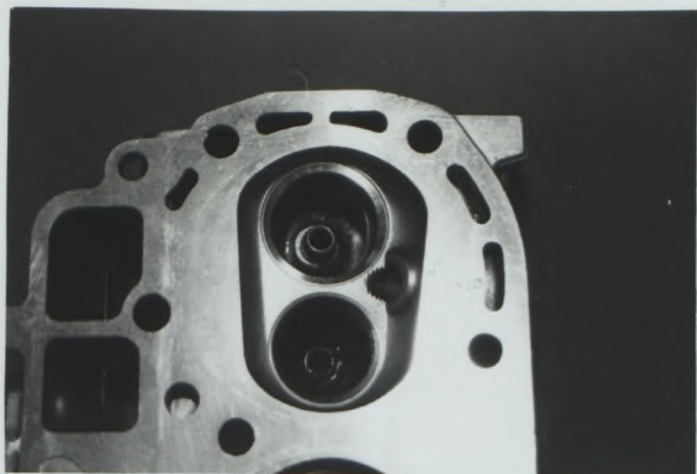
B-259

JAF公認番号

JB-007

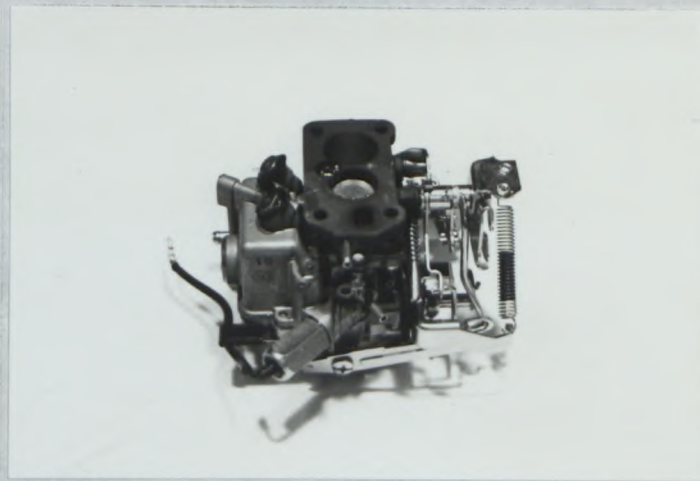
G) Combustion chamber

燃烧室



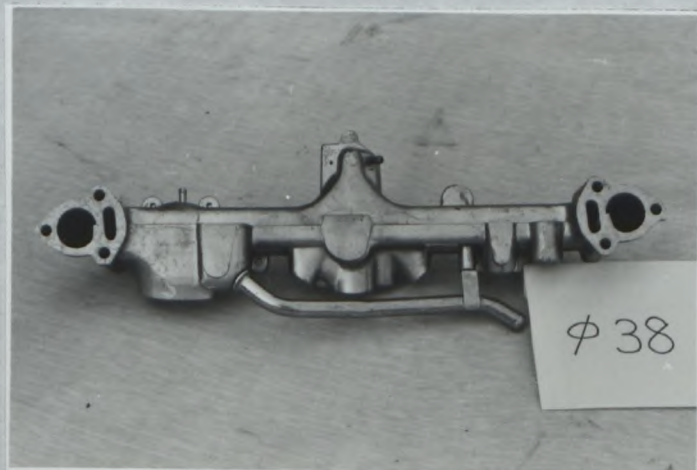
H) Carburetor(s) or injection system

キャブレターまたは噴射装置



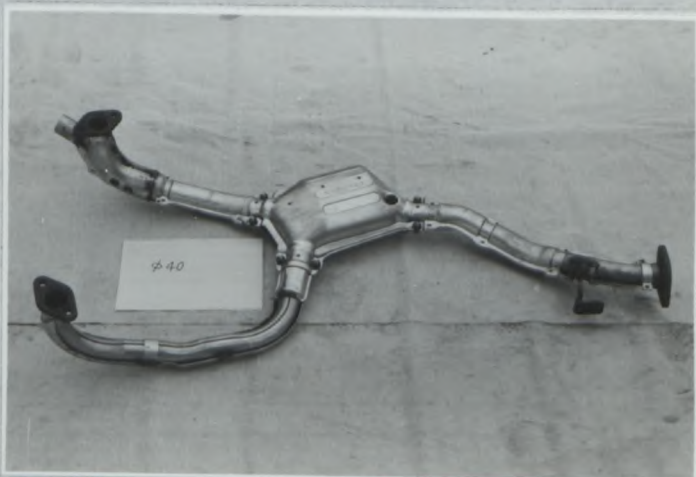
I) Inlet manifold

インテークマニホールド



J) Exhaust manifold

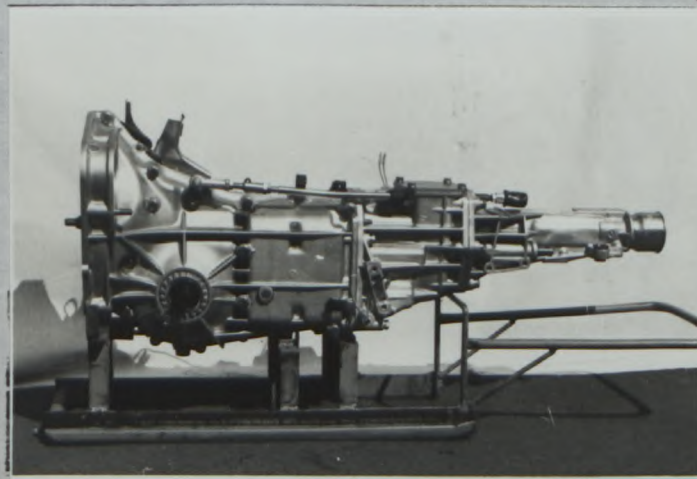
エキゾーストマニホールド



Transmission / トランスミッション

S) Gearbox casing and clutch bellhousing

ギヤボックスケースとクラッチハウジング



Make  
会社名 FUJI

Model  
型式 MP-1(1.8)

No Homol. B-259

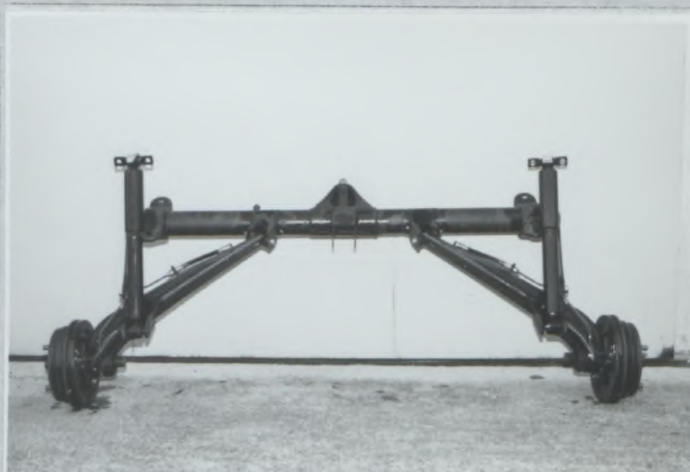
JAF公認番号 JB-007

Suspension / サスペンション

T) Complete dismantled front running gear  
車両から取外したフロント走行装置一式



U) Complete dismantled rear running gear  
車両から取外したリヤ走行装置一式



Running gear / 走行装置

V) Front brakes  
フロントブレーキ

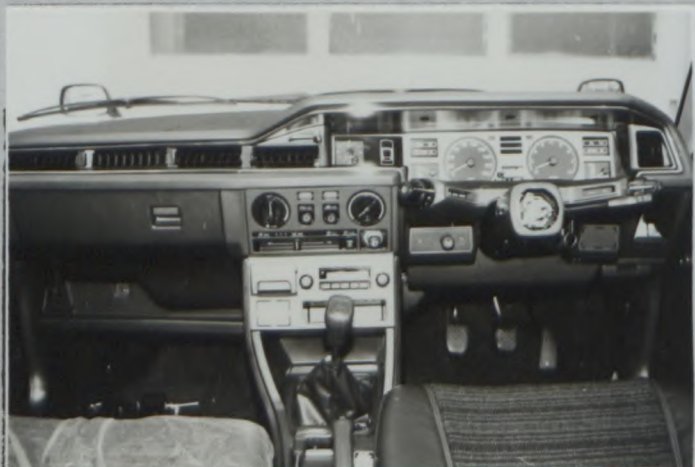


W) Rear brakes  
リヤブレーキ

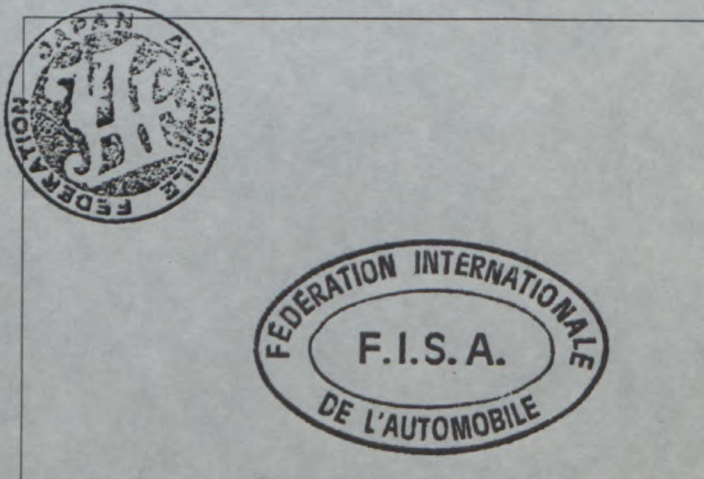


Bodywork / 車体

X) Dashboard  
ダッシュボード



Y) Sunroof  
サンルーフ



**DRAWINGS / 図解**

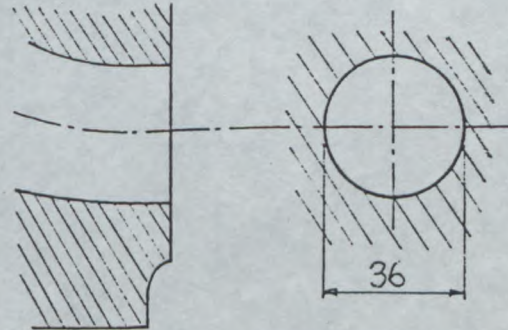
**Engine / エンジン**

**I Cylinderhead inlet ports, manifold side**

(tolerances on dimensions: **-2%, +4%**)

シリンダーインテークポート、マニホールド側

(寸法公差: **-2%+4%**)

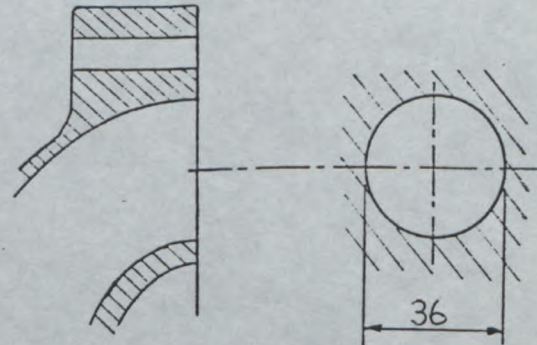


**II Inlet manifold ports, cylinderhead side**

(tolerances on dimensions: **-2%, +4%**)

インテークマニホールドポート、シリンダーヘッド側

(寸法公差: **-2%+4%**)

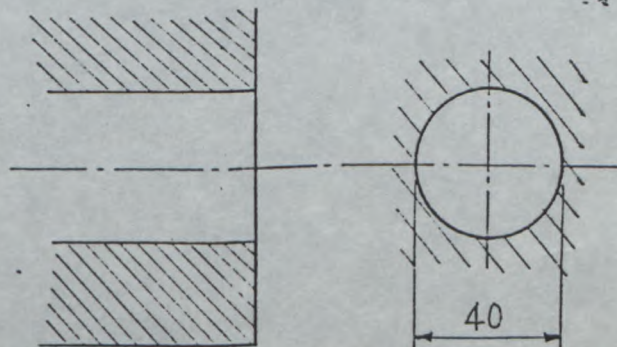


**III Cylinderhead exhaust ports, manifold side (tolerances on dimensions:**

**-2%, +4%)**

シリンダーヘッドエキゾーストポート、マニホールド側

(寸法公差: **-2%+4%**)

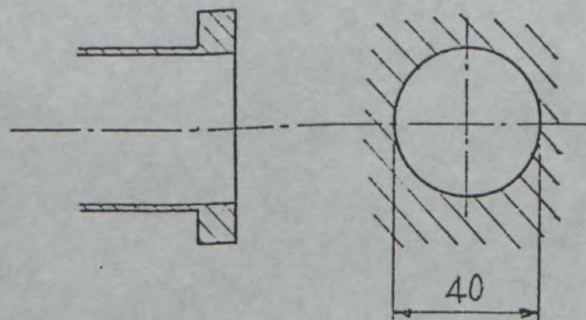


**IV Exhaust manifold ports, cylinderhead side (tolerances on dimensions:**

**-2%, +4%)**

エキゾーストマニホールドポート、シリンダーヘッド側

(寸法公差: **-2%+4%**)



Make FUJI Model MF-1(1.6) No Homol. **B-259**  
会社名 型式

Suspension / サスペンション JAF公認番号 JB-007

XV Suspension system according to article 705 or replacing photos T and U.  
項目705に従いまた写真TとUの代りとしてのサスペンション装置





# FEDERATION INTERNATIONALE DU SPORT AUTOMOBILE

FISA Homologation No

**B-259**



## JAPAN AUTOMOBILE FEDERATION

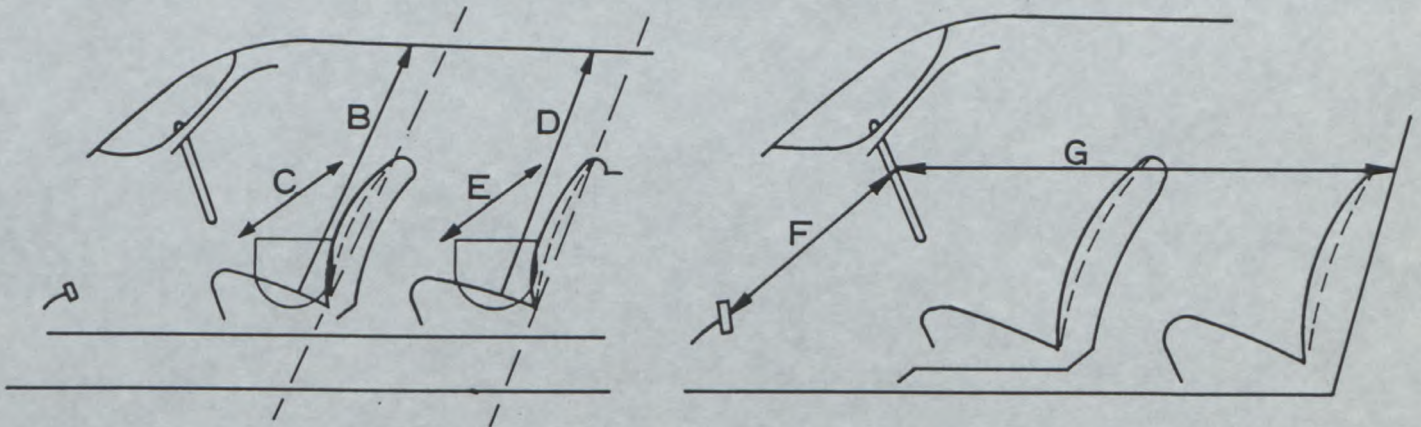
社団法人 日本自動車連盟

JAF 公認番号 JB-007

Group  
グループ **A/B**

Make Model  
会社名 FUJI HEAVY INDUSTRIES LTD. 型式 MP-1(1.8)

Interior dimensions as defined by the Homologation Regulations.  
車両公認規則で定義された室内寸法



B (Height above front seats) (前座席上部の高さ)	885	mm
C (Width at front seats) (前座席の中)	1210	mm
D (Height above rear seats) (後座席上部の高さ)	XXXX	mm
E (Width at rear seats) (後座席の中)	XXXX	mm
F (Steering wheel — brake pedal) (ステアリングホイール — ブレーキペダル)	705	mm
G (Steering wheel — rear bulkhead) (ステアリングホイール — 後部バルクヘッド)	800	mm
H F+G=	1,505	mm





# FEDERATION INTERNATIONALE DU SPORT AUTOMOBILE

Homologation No

**B-259**



## JAPAN AUTOMOBILE FEDERATION 社団法人 日本自動車連盟

Extension No

**01/01VO**

### FORM OF EXTENSION TO THE OFFICIAL FISA HOMOLOGATION

F I S A 公認追加書式

J A F 公認番号

IB-007 VO I/I  
J A F 発行年月日

1983年 10月 31日

VO Option variant / オプション変型

Homologation valid as from

F I S A 発行年月日

- 1 MARS 1984

in group

F I S A 公認グループ

A B

Manufacturer of the car

車両製造者 FUJI HEAVY INDUSTRIES LTD.

Model and type

形式とモデル SUBARU MP-1(1.8) AM, AT, AU, AW

## ROLLBAR / ROLL CAGE

## ロールバー / ロールケージ

Main rollbar

主ロールバー

Longitudinal / diagonal strut

前後 / 斜ストラット

Front rollbar

前ロールバー

Rollbar manufacturer

ロールバー製造者

FUJI HEAVY INDUSTRIES LTD.

Material

材質

Aluminum

Aluminum / Aluminum

Aluminum

Exterior diameter

外径

40.0 mm

40.0 mm / 40.0 mm

40.0 mm

Wall thickness

肉厚

3.0 mm

3.0 mm / 3.0 mm

3.0 mm

Elastic limit

弾性限度

31.0 kg/mm<sup>2</sup>

31.0 kg/mm<sup>2</sup> / 31.0 kg/mm<sup>2</sup>

31.0 kg/mm<sup>2</sup>

Tensile strength

引張強度

38.0 kg/mm<sup>2</sup>

38.0 kg/mm<sup>2</sup> / 38.0 kg/mm<sup>2</sup>

38.0 kg/mm<sup>2</sup>

Total weight including fixings

取付金具を含む総重量

12.5 kg

Complete rollbar / rollcage outside the car

完成したロールバー / 車から外したロールケージ



We certify that the present rollbar / rollcage complies with the conditions of the FIA Appendix J, in particular with regard to its attachments, its connections and its stress resistances.

上記ロールバー/ロールケージは、特に取付け部分、継ぎ手、強度に関し、F I A 国際スポーツ法典付則 J 項の条件に準拠していることを証明いたします。

Signature of the car manufacturer representative.

車両製造代表者の署名

S. Nagashima



Y. Katayama

YUTAKA KATAYAMA



