



FEDERATION INTERNATIONALE  
DU SPORT AUTOMOBILE  
JAPAN AUTOMOBILE FEDERATION

FISA Homologation No

A-5437

社団法人 日本自動車連盟

グループ A / ~~B~~

JAF公認番号 JA-146

JAF公認グループ

JAF発効年月日 1991年7月31日

HOMOLOGATION FORM IN ACCORDANCE WITH  
APPENDIX J OF THE INTERNATIONAL SPORTING CODE  
国際スポーツ法典付則J項 (およびJAF国内競技車両規則) に従った公認書

Homologation valid as from  
FISA発行年月日

01 OCT. 1991

in group  
FISA公認グループ

A

Photo A



91-Jul-2-4

Photo B



91-Jul-2-7

1. DEFINITIONS / 定義

- 101) Manufacturer 製造会社名 TOYOTA MOTOR CORPORATION
- 102) Commercial name(s) - Type and model 通称名-形式とモデル TOYOTA COROLLA LEVIN (AE101)
- 103) Cylinder capacity 総排気量 1587.1 cm<sup>3</sup>
- 104) Type of car construction 車両構造の形式  
 separate, material of chassis セバレット, シャシーの材質  
 unitary construction モノコック STEEL
- 105) Number of volumes コンパートメントの数 3
- 106) Number of places 定員 4



Make 会社名 TOYOTA Model 型式 AE101 Homol. No A-5437

JAF公認番号 JA-146

## 2. DIMENSIONS; WEIGHT / 寸法, 重量

- 202) Overall length 車両の全長 4275 mm ± 1 %
- 203) Overall width 車両の全巾 1695 mm ± 1 % Where measured 測定個 FRONT AND REAR WHEEL ARCH
- 204) Width of bodywork: 車体の巾
- a) At front axle 前車軸上の車体の巾 1695 mm ± 1 %
- b) At rear axle 後車軸上の車体の巾 1695 mm ± 1 %
- 206) Wheelbase: ホイールベース
- a) Right: 右 2465 mm ± 1 %
- b) Left: 左 2465 mm ± 1 %
- 209) Overhang: オーバーハング
- a) Front: 前 875 mm ± 1 %
- b) Rear: 後 935 mm ± 1 %
- 210) Distance 《G》 (steering wheel-rear bulkhead) 寸法《G》(ステアリングホイール-リヤバルクヘッド) 1513 mm ± 1 %

## 3. ENGINE / エンジン

(In case of rotative engine, see Article 335 on complementary form)  
(ロータリーエンジンの場合, 補助書式第335項参照)

- 301) Location and position of the engine: エンジンの位置と向き FRONT, TRANSVERSE, FRONT SLANT : 5°
- 303) Cycle サイクル 4, OTTO
- 304) Supercharging ~~yes~~/no; 過給 型式 XXXX
- (In case of supercharging, see also Article 334 on complementary form)  
(過給の場合, 補助書式第334項参照)
- 305) Number and layout of the cylinders シリンダーの配列と数 4, IN-LINE
- 306) Cooling system 冷却装置 LIQUID
- 307) Cylinder capacity: a) Unitary 1気筒 396.78 cm<sup>3</sup> b) Total 合計 1587.1 cm<sup>3</sup>
- c) Maximum total allowed \*: 許される最大排気量 1598.9 cm<sup>3</sup>

\*(This indication is not to be considered in Gr.N)  
(この表示はグループNには考慮されない)



Make 会社名 TOYOTA Model 型式 AE101 Homol. No A-5437

JAF 公認番号 JA-146

312) Cylinder block material シリンダーブロックの材質 CAST-IRON

313) Sleeves: スリーブ a) ~~yes~~/no c) Type: 形式 XXXX

314) Bore ボア 81.0 mm

315) Maximum bore allowed 許される最大ボア径 81.3 mm (This indication is not to be considered in Gr N) (この表示はグループNには考慮されない)

316) Stroke ストローク 77.0 mm

318) Connecting rod: コネクティングロッド a) Material 材質 STEEL b) Bigend type ビッグエンド形式 SEPARATE

c) Interior diameter of the bigend (without bearings) ビッグエンドの内径 (ベアリングを除く) 45.0 mm  $\pm 0.1\%$

d) Length between the axes: コンロッドの長さ 122.0 mm ( $\pm 0.1$  mm) e) Minimum weight: 最低重量 504 g

319) Crankshaft: クランクシャフト a) Type of manufacture 製造の形式 INTEGRAL

b) Material 材質 STEEL

c)  moulded 鋳造  stamped 鍛造 d) Number of bearings ベアリングの数 5

e) Type of bearings ベアリングの形式 PLAIN

f) Diameter of bearings ベアリングの外径 52.0 mm  $\pm 0.2\%$

g) Bearing caps material ベアリングキャップの材質 CAST-IRON

h) Minimum weight of the bare crankshaft クランクシャフト単体の最低重量 11640 g

320) Flywheel: フライホイール a) Material 材質 CAST-IRON

b) Minimum weight of the flywheel with starter ring リングギヤ付フライホイールの最低重量 6642 g

321) Cylinderhead シリンダーヘッド a) Number of cylinderheads シリンダーヘッドの数 1 b) Material 材質 ALUMINUM ALLOY

323) Fuel feed by carburetor(s): キャブレター方式 a) Number of carburetors キャブレターの数 XXXX

b) Type 形式 XXXX c) Make and model 会社名と型式 XXXX



Make Model Homol. No  
会社名 TOYOTA 型式 AE101 A-5437

JAF 公認番号 JA-146

- d) Number of mixture passages per carburettor  
1 キャブレター出口のバルブの数  $\times \times \times \times$
- e) Maximum diameter of the flange hole of the carburettor exit port  
キャブレター出口の最大内径  $\times \times \times \times$  mm
- f) Diameter of the venturi at the narrowest point  
ベンチュリー径  $\times \times \times \times$   $\pm 0.25$ mm

324) Fuel feed by injection: 噴射方式 a) Manufacturer: 製造者 NIPPON DENSO, AISAN

b) Model of injection system: 噴射装置の型式 L-JETRONIC

c) Kind of fuel measurement: 燃料制御方式  mechanical 機械式  electrical 電気式  hydraulical 油圧式

c1) Piston pump ~~yes~~/no  ピストンポンプ c2) Measurement of air volume ~~yes~~/no  空気量制御

c3) Measurement of air mass ~~yes~~/no  空気密度制御 c4) Measurement of air speed ~~yes~~/no  空気速度制御

c5) Measurement of air pressure ~~yes~~/no  空気圧制御 Which pressure is taken for measurement?  $\times \times \times \times$  bars

d) Effective dimensions of measure position in the throttle area  $43.0$   $\pm 0.25$ mm

e) Number of effective fuel outlets ノズルの数  $4$

f) Position of injection valves: ノズルの位置  Inlet manifold 吸気マニホールド  Cylinderhead シリンダーヘッド

g) Statement of fuel measuring parts of injection system  
噴射装置の燃料制御部品の記述  
AIR FLOW METER, INJECTOR, PRESSURE REGULATER, CONTROL UNIT

325) Camshaft: カムシャフト a) Number 数  $2$  b) Location 位置 OVERHEAD(DOHC)

c) Driving system 駆動方式 BELT d) Number of bearings for each shaft 各シャフトのベアリングの数  $5$

f) Type of valve operation バルブ作動方式 DIRECT

326) Timing: タイミング e) Maximum valve lift 最大バルブリフト Inlet 吸気  $8.2$  mm Exhaust 排気  $7.8$  mm  
with clearance クリアランス  $0.24$  mm  $0.44$  mm

327) Inlet: 吸気系 a) Material of the manifold マニホールドの材質 ALUMINUM ALLOY

b) Number of manifold elements 吸気マニホールドエレメントの数  $1$  c) Number of valves per cylinder 1 シリンダー当りのバルブの数  $3$

d) Maximum diameter of the valves バルブの最大径  $26.7$  mm e) Diameter of the valve stem バルブステムの径  $5.0$   $+0$   $-0.2$  mm

f) Length of the valve バルブの長さ  $98.5$   $\pm 1.5$  mm g) Springs バルブスプリングの形式 COIL



Make  
会社名 TOYOTA

Model  
型式 AE101

Homol. No A-5437

J A F 公認番号 JA-146

- 328) Exhaust: a) Material of the manifold  
排気系 排気マニホールドの材質 STEEL
- b) Number of manifold elements  
排気マニホールドエレメントの数 1
- d) Number of valves per cylinder  
1 シリンダー当りのバルブの数 2
- e) Maximum diameter of the valves  
バルブの最大直径 26.2 mm
- f) Diameter of the valve stem  
バルブステムの径 5.0 mm <sup>+0</sup>/<sub>-0.2</sub>
- g) Length of the valve  
バルブの長さ 108.5 ± 1.5 mm
- h) Type of valve springs  
バルブスプリングの形式 COIL
- 330) Ignition system: a) Type  
点火装置 形式 BATTERY
- b) Number of plugs per cylinder  
1 シリンダー当りのプラグの数 1
- c) Number of distributors  
ディストリビューターの数 1
- 333) Lubrication system: a) Type  
潤滑装置 形式 WET SUMP
- b) Number of oil pumps  
オイルポンプの数 1

#### 4. FUEL CIRCUIT / 燃料系統

- 401) Fuel tank: a) Number  
燃料タンク 数 1
- b) Location  
位置 UNDER THE FLOOR AT THE REAR SEAT
- c) Material  
材質 STEEL
- d) Maximum capacity  
最大容量 50 L

#### 5. ELECTRICAL EQUIPMENT / 電装部品

- 501) Battery(ies): a) Number  
バッテリー 数 1

#### 6. DRIVE / 駆動系

- 601) Driving wheels:  front 前  rear 後  
駆動輪

- 602) Clutch: b) Drive system  
クラッチ 作動方式 HYDRAULIC

- c) Number of plates  
ディスクの数 1



Make  
会社名 TOYOTA

Model  
型式 AE101

Homol. No A-5437

J A F 公認番号 JA-146

603) Gear-box: a) Location  
ギヤボックス 位置 ATTACHED TO ENGINE IN ENGINE COMPARTMENT

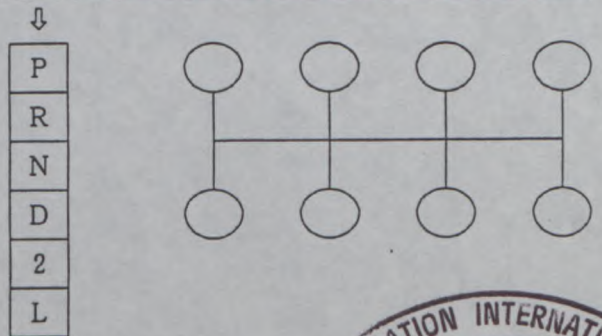
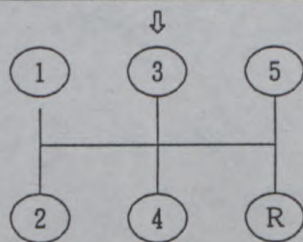
b) 《Manual》 make c) 《Automatic》 make  
〈手動〉会社名 TOYOTA 〈自動〉会社名 AISIN A W

d) Location of the gearlever  
シフトレバーの位置 FLOOR

e) Ratios  
ギヤ比

	Manual / 手動			Automatic / 自動			Additional G. B. / 追加ギヤボックス		
	ratio 比	number of teeth 歯数	syn- chro	ratio 比	number of teeth 歯数	syn- chro	ratio 比	number of teeth 歯数	syn- chro
1	3.167	$\frac{38}{12}$	×	3.644	$(1 + \frac{39}{71} + \frac{39}{71} \times \frac{62}{27}) \times \frac{50}{56} \times (1 + \frac{33}{73})$				
2	1.905	$\frac{40}{21}$	×	2.009	$(1 + \frac{39}{71}) \times \frac{50}{56} \times (1 + \frac{33}{73})$				
3	1.310	$\frac{38}{29}$	×	1.296	$1 \times \frac{50}{56} \times (1 + \frac{33}{73})$				
4	0.970	$\frac{32}{33}$	×	0.893	$1 \times \frac{50}{56} \times 1$				
5	0.816	$\frac{31}{38}$	×	×××	×××				
R リバース	3.250	$\frac{29}{12} \times \frac{39}{29}$		2.977	$1 \times \frac{62}{27} \times \frac{50}{56} \times (1 + \frac{33}{73})$				
Const- tant.	×××	×××		×××	×××				

f) Gear change gate  
シフトパターン



604) Overdrive: a) Type  
オーバードライブ 形式 ×××

b) Ratio  
ギヤ比 ×××

c) Number of teeth  
歯数 ×××

d) Usable with the following gears  
オーバードライブを使用するギヤ ×××



Make  
会社名 TOYOTA

Model  
型式 AE101

Homol. No A-5437

J A F 公認番号 JA-146

605) Final drive:

ファイナルドライブ

a) Type of final drive  
形式 \_\_\_\_\_

b) Ratio  
ギヤ比 \_\_\_\_\_

c) Teeth number  
歯数 \_\_\_\_\_

d) Type of differential limitation  
(if provided)  
デフロックの形式  
(装備されていれば)  
\_\_\_\_\_

Front/前	Rear/後
HERICAL GEAR	××××
4.313	××××
69/16	××××
××××	××××

e) Ratio of the transfer box  
トランスファー増減速比 \_\_\_\_\_ ××××

606) Type of the transmission shaft  
トランスミッションシャフトの形式 DRIVE SHAFT WITH CONSTANT VELOCITY JOINT

## 7. SUSPENSION / サスペンション

701) Type of suspension: a) Front/前 INDEPENDENT/MCPHERSON  
サスペンション形式 b) Rear/後 INDEPENDENT/MCPHERSON

702) Helicoidal springs: Front: yes/~~no~~ Rear: yes/~~no~~  
コイルスプリング 前 後

703) Leaf springs: Front: yes/no Rear: yes/no  
リーフスプリング 前 後

704) Torsion bar: Front: yes/no Rear: yes/no  
トーションバースプリング 前 後

705) Other type of suspension: See photo or drawing on page 15  
他形式のサスペンション: ページ15の図と写真参照

××××



Make  
会社名 TOYOTA

Model  
型式 AE101

Homol. No A-5437

JAF公認番号 JA-146

707) Shock Absorbers:  
ショックアブソーバー

- a) Number per wheel  
1ホイール当りの数 \_\_\_\_\_
- b) Type  
形式 \_\_\_\_\_
- c) Working principle  
作動原理 \_\_\_\_\_

Front/前	Rear/後
1	1
TELESCOPIC	TELESCOPIC
HYDRAULIC	HYDRAULIC

## 8. RUNNING GEAR / 走行装置

801) Wheels: a) Diameter  
ホイール リム径 Front 前 14 " / 356 mm Rear 後 14 " / 356 mm

803) Brakes: a) Braking system  
ブレーキ ブレーキ形式 DOUBLE, HYDRAULIC

b) Number of master cylinders  
マスターシリンダーの数 TANDEM b1) Bore  
ボア 22.2, 22.2 mm

c) Power assisted brakes  
サーボシステム yes/~~no~~ c1) Make and type  
会社名と形式 MAKE:AISIN OR JKC  
TYPE:VACUUM

d) Braking adjuster  
ブレーキレギュレーター yes/~~no~~ d1) Location  
位置 DASHBOARD IN THE ENGINE  
COMPARTMENT

e) Number of cylinders per wheel:  
1ホイール当りのシリンダーの数 \_\_\_\_\_

e1) Bore  
ボア \_\_\_\_\_

f) Drum brakes:  
ドラムブレーキ

f1) Interior diameter  
内径 \_\_\_\_\_

f2) Number of shoes per wheel  
1ホイール当りのシューの数 \_\_\_\_\_

f3) Braking surface  
総摩擦面積 \_\_\_\_\_

f4) Width of the shoes  
シューの巾 \_\_\_\_\_

g) Disc brakes:  
ディスクブレーキ

g1) Number of pads per wheel  
1ホイール当りのパッドの数 \_\_\_\_\_

g2) Number of calipers per wheel  
1ホイール当りのキャリパー  
の数 \_\_\_\_\_

Front/前	Rear/後
1	1
54.1 mm	30.2 mm
×××× mm (±1.5 mm)	×××× mm (±1.5 mm)
××××	××××
×××× cm <sup>2</sup>	×××× cm <sup>2</sup>
×××× ±1 mm	×××× ±1 mm
2	2
1	1



Make  
会社名 TOYOTA

Model  
型式 AE101

Homol. No A-5437

J A F 公認番号 JA-146

	Front/前	Rear/後
g3) Caliper material キャリパーの材質	CAST-IRON	CAST-IRON
g4) Maximum disc thickness 最大ディスク厚さ	22.0 ± 1 mm	9.0 ± 1 mm
g5) Exterior diameter of the disc ディスクの外径	258 mm (±1.5 mm)	266 mm (±1.5 mm)
g6) Exterior diameter of the shoe's rubbing surface パッド摩擦面の外径	256 ± 1.5 mm	264 ± 1.5 mm
g7) Interior diameter of the shoe's rubbing surface パッド摩擦面の内径	168 ± 1.5 mm	194 ± 1.5 mm
g8) Overall length of the shoes パッドの全長	104 ± 1.5 mm	95 ± 1.5 mm
g9) Ventilated disc ベンチレーテッドディスク	<del>yes</del> /no	<del>yes</del> /no
g10) Braking surface per wheel 1ホイール当りのブレーキ摩擦面積	×××× cm <sup>2</sup>	×××× cm <sup>2</sup>

h) Parking brake:  
パーキングブレーキ

h1) Command system  
作動方式 CABLE

h2) Location of the lever  
レバーの位置 CENTRAL TUNNEL BETWEEN SEATS

h3) On which wheels  
作動ホイール Front 前 Rear 後 REAR

804) Steering: a) Type  
ステアリング 形式 RACK & PINION

b) Ratio  
比 16.9 : 1

c) Power assisted  
パワーステアリング yes/~~no~~

## 9. BODYWORK / 車体

901) Interior: a) Ventilation  
室内 換気 yes/~~no~~

b) Heating  
ヒーター yes/~~no~~

f) Sun roof optional  
オプションサンルーフ yes/~~no~~

f1) Type  
形式 SLIDING AND RISING

f2) Command system  
作動方式 ELECTRICAL

g) Opening system for the side windows:  
サイドウインド開閉方式 Front: /前 MANUAL  
Rear: /後 ××××

902) Exterior: a) Number of doors  
室外 ドアの数 2

b) Rear tailgate  
テールゲート yes/~~no~~

c) Door material:  
ドアの材質 Front: /前 STEEL  
Rear: /後 ××××



Make  
会社名 TOYOTA

Model  
型式 AE101

Homol. No A-5437

J A F 公認番号 JA-146

- d) Front bonnet material  
フロントボンネットの材質 STEEL
- e) Rear bonnet / tailgate material  
リヤボンネット/テールゲートの材質 STEEL
- f) Bodywork material  
車体の材質 STEEL AND PLASTIC
- g) Windscreen material  
フロントウインドの材質 GLASS(LAMINATED)
- h) Rear window material  
リヤウインドの材質 SAFETY GLASS
- i) Rear quarter lights material  
リヤクォーターウインドの材質 SAFETY GLASS
- k) Side window material  
サイドウインドの材質  
Front/前 SAFETY GLASS  
Rear/後 ××××
- l) Material of the front bumper  
フロントバンパーの材質 POLY PROPYLEN
- m) Material of the rear bumper  
リヤバンパーの材質 POLY PROPYLEN

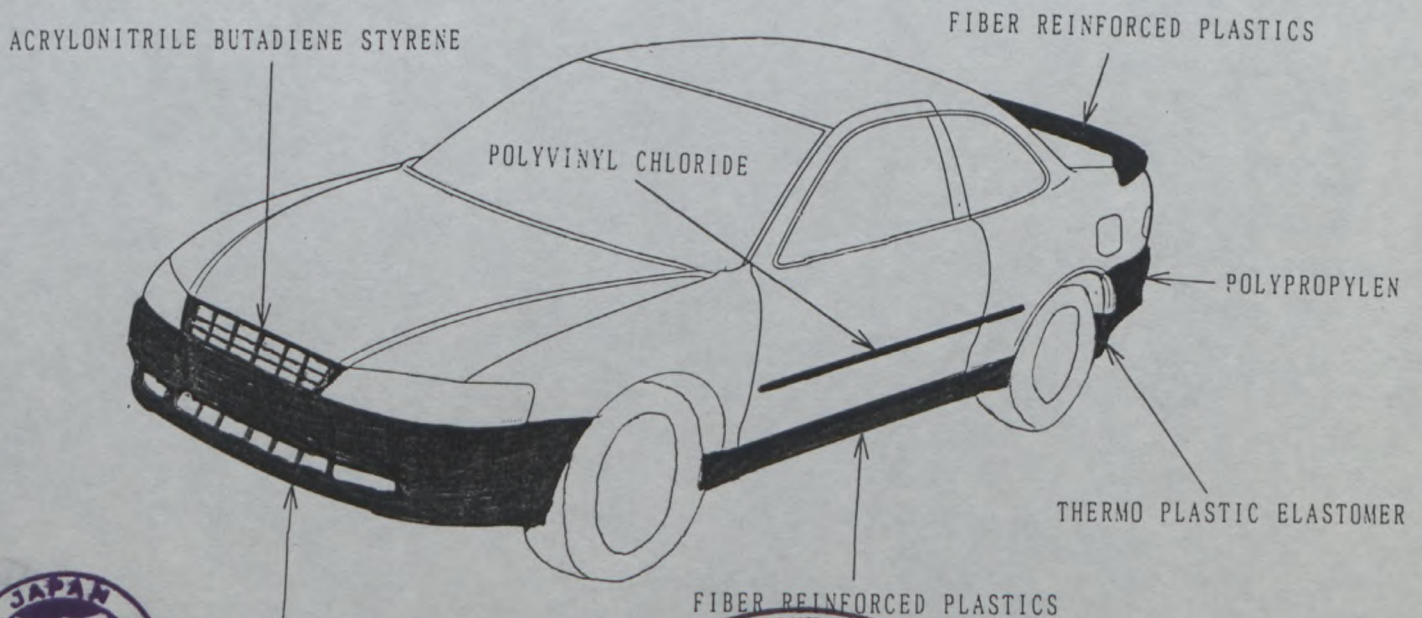
## COMPLEMENTARY INFORMATION

補足項目

[ 1 ] 321(e) ANGLE BETWEEN THE AXIS OF THE INLET VALVE AND OUTLET VALVE: 30° , 38°

[ 2 ] 902(f) BODYWORK MATERIAL

ALL DARK MARKED AREAS SHOWN BELOW ARE MADE OF PLASTIC.



Make  
会社名 TOYOTA

Model  
型式 AE101

Homol. No A-5437

JAF公認番号 JA-146

[ 3 ] AUTOMATIC GEARBOX

320 FLYWHEEL

(a) MATERIAL : STEEL  
(b) MINIMUM WEIGHT OF THE FLYWHEEL WITH STARTER RING : 1284g

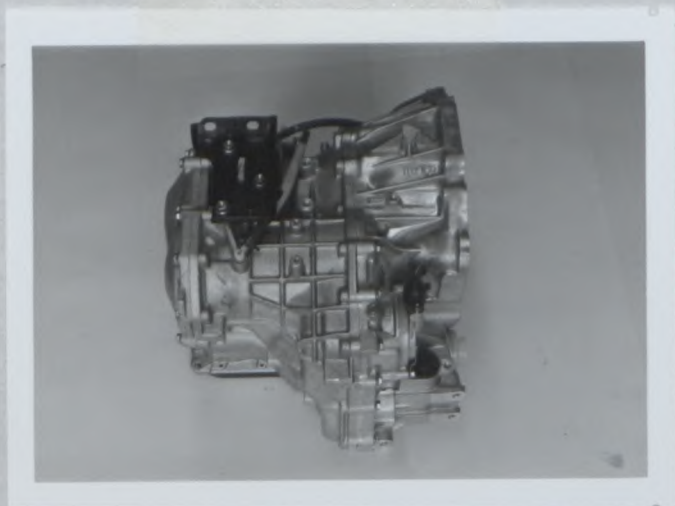
602 CLUTCH

(b) DRIVE SYSTEM : ××××  
(c) NUMBER OF PLATES : ××××

605 FINAL DRIVE

FRONT (b) RATIO : 2.963  
(c) TEETH NUMBER : 80/27

PHOTO S GEARBOX CASING AND CLUTCH BELLHOUSING



91 - Jul - 1 - 8



Make  
会社名 TOYOTA

Model  
型式 AE101

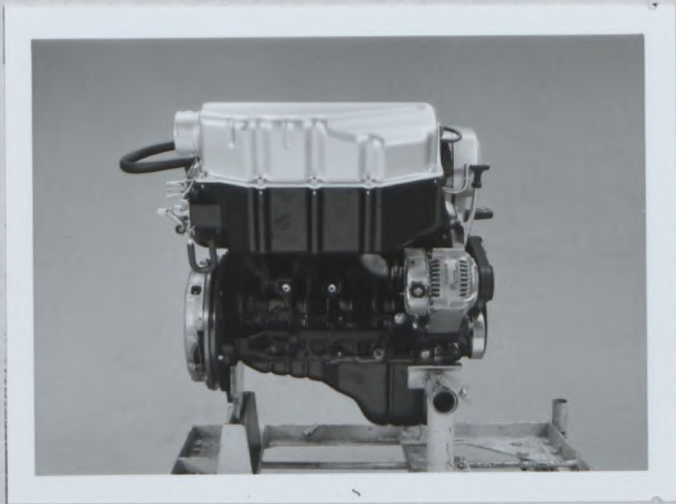
Homol. No A-5437

J A F 公認番号 JA-146

PHOTOS / 写真

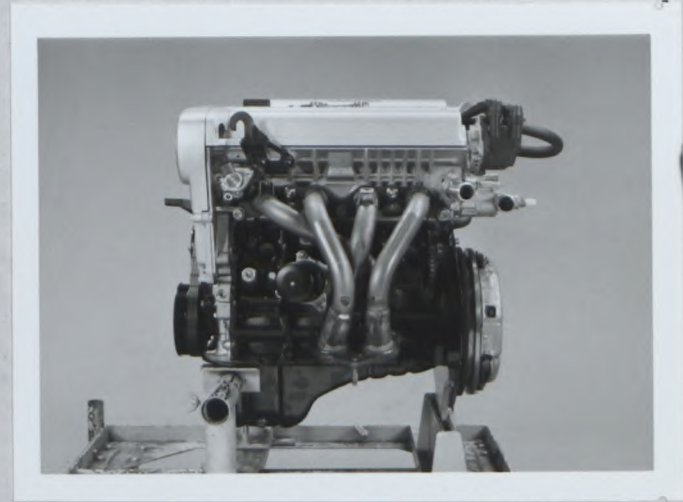
Engine / エンジン

C) Right hand view of dismantled engine  
車両から取外したエンジンの右側面



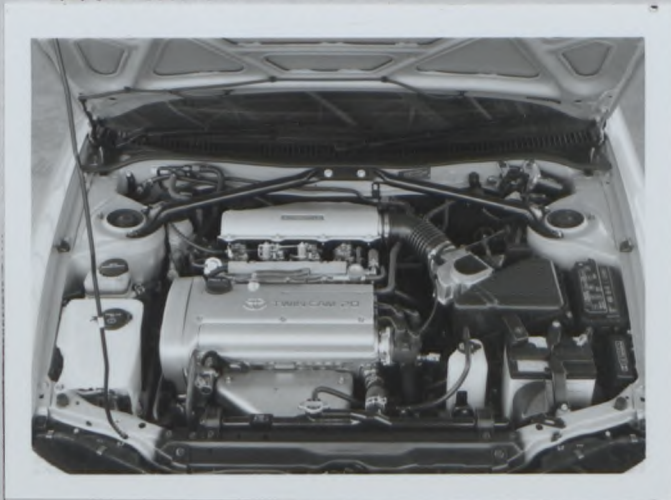
91-Jul-3-9

D) Left hand view of dismantled engine  
車両から取外したエンジンの左側面



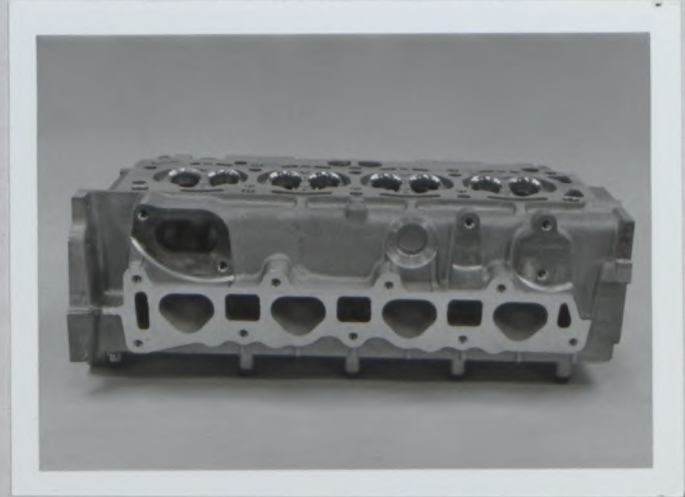
91-Jul-3-6

E) Engine in its compartment  
車両に取付けたエンジン



91-Jul-2-16

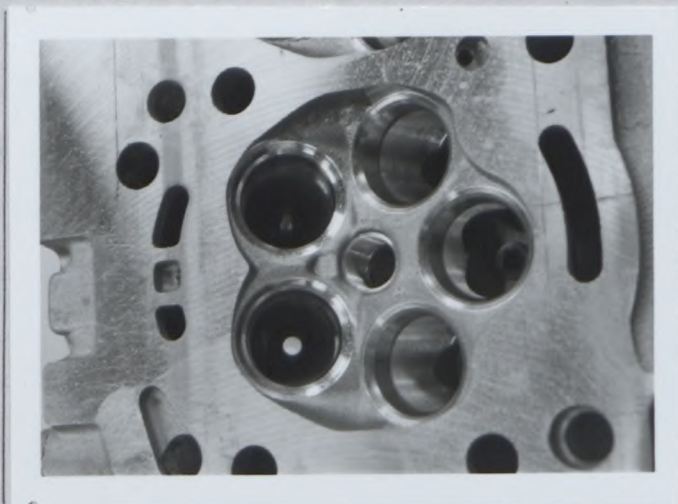
F) Bare cylinderhead  
シリンダーヘッド単体



91-Jul-3-24

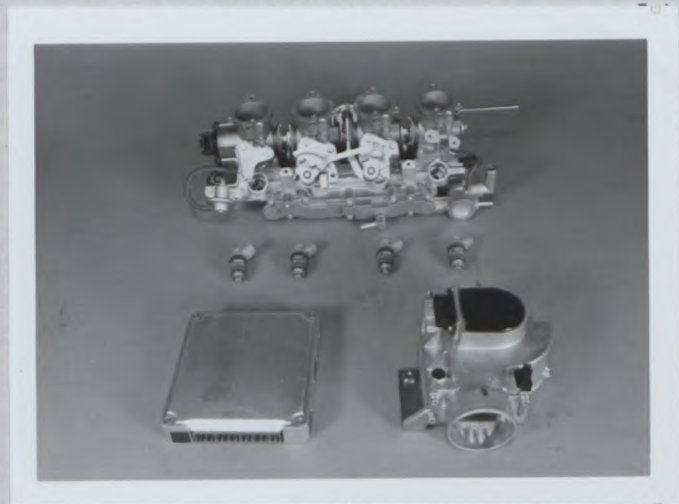


G) Combustion chamber  
燃焼室



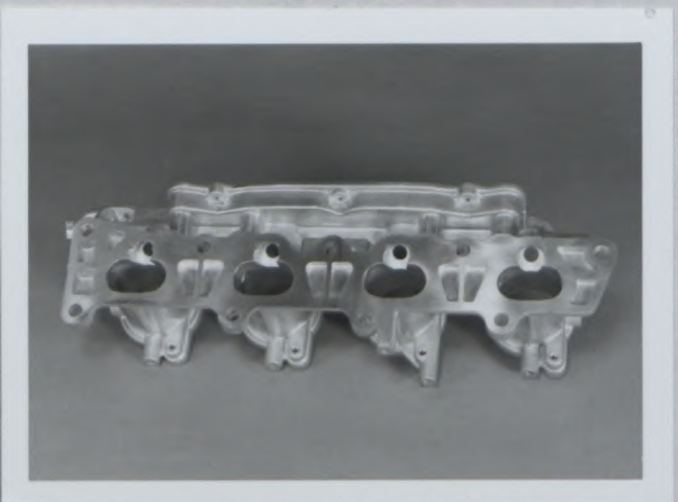
91-Jul-3-27

H) Carburetor(s) or injection system  
キャブレターまたは噴射装置



91-Jul-4-17

I) Inlet manifold  
インテークマニホールド



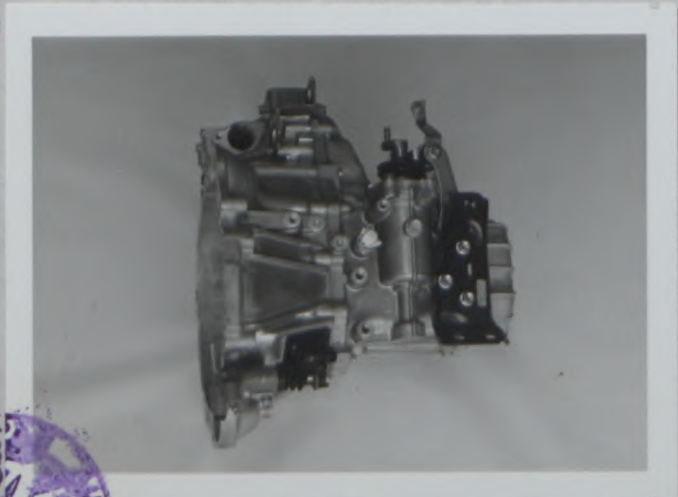
J) Exhaust manifold  
エキゾーストマニホールド



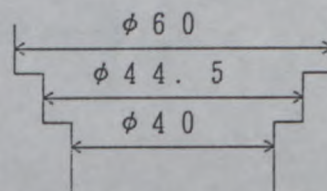
91-Jul-3-12

Transmission / トランスミッション  
91-Jul-4-9

S) Gearbox casing and clutch bellhousing  
ギヤボックスケースとクラッチハウジング



91-Jul-1-2

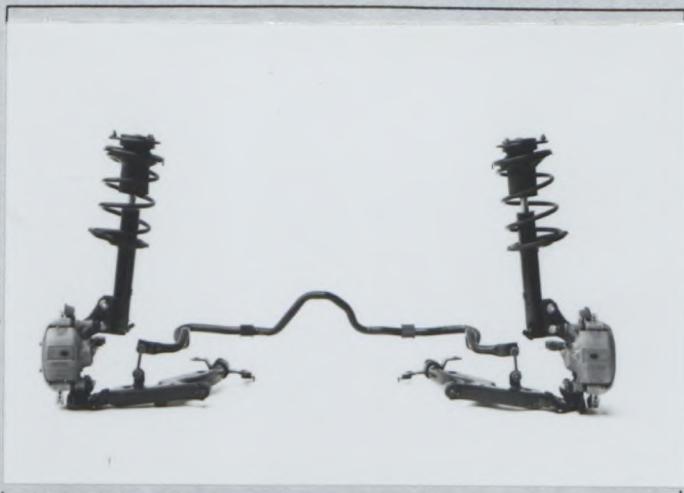


Make 会社名 TOYOTA Model 型式 AE101 Homol. No A-5437

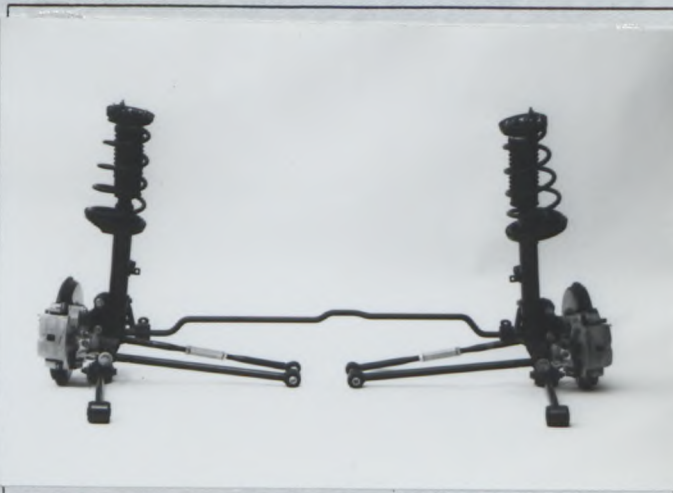
JAF公認番号 JA-146

Suspension / サスペンション

T) Complete dismantled front running gear  
車両から取外したフロント走行装置一式



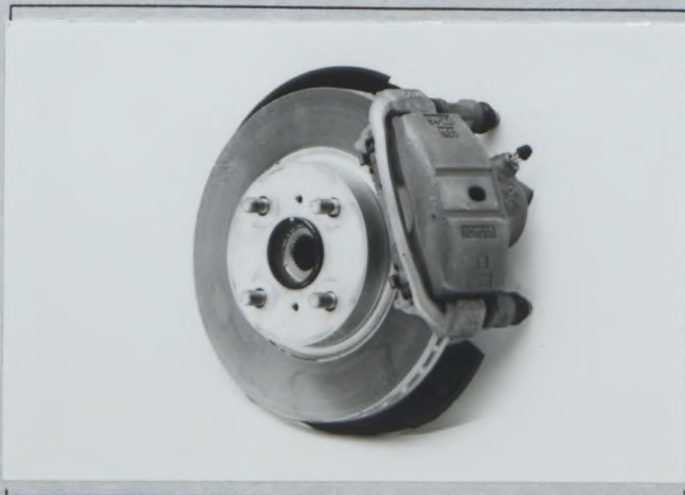
U) Complete dismantled rear running gear  
車両から取外したリヤ走行装置一式



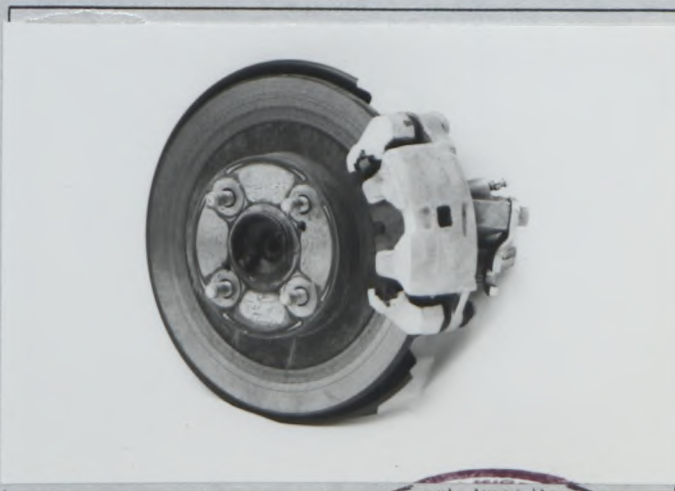
Running gear / 走行装置 91-Jul-6-6

91-Jul-6-3

V) Front brakes  
フロントブレーキ

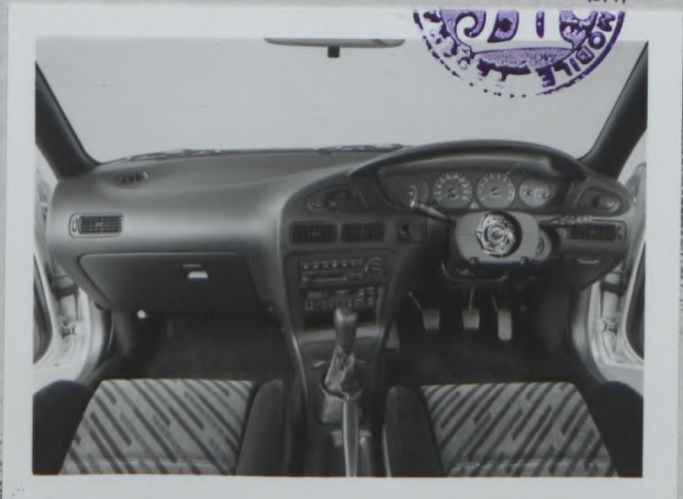


W) Rear brakes  
リヤブレーキ



Bodywork / 車体 91-Jul-7-15

X) Dashboard  
ダッシュボード



Y) Sunroof  
サンルーフ



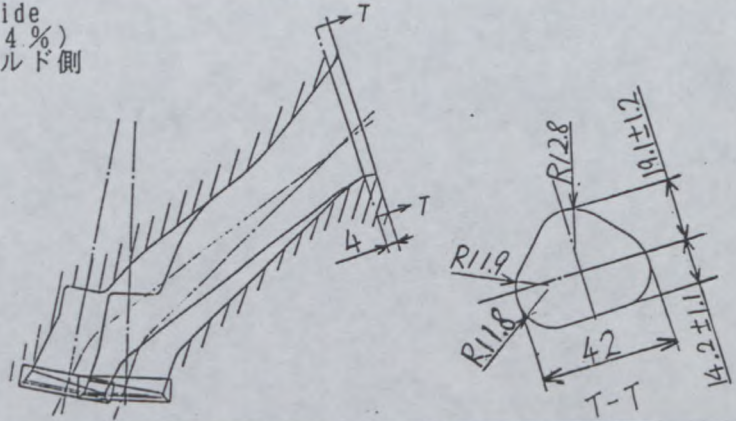
91-Jul-2-21

91-Jul-4-4  
Page 13

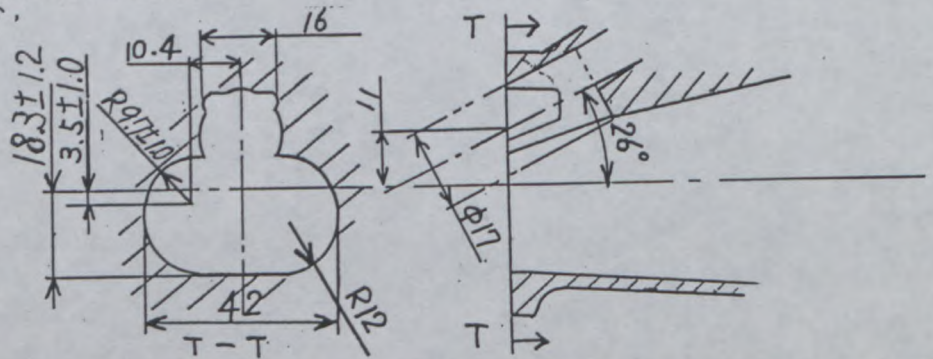
DRAWINGS / 図解

Engine / エンジン

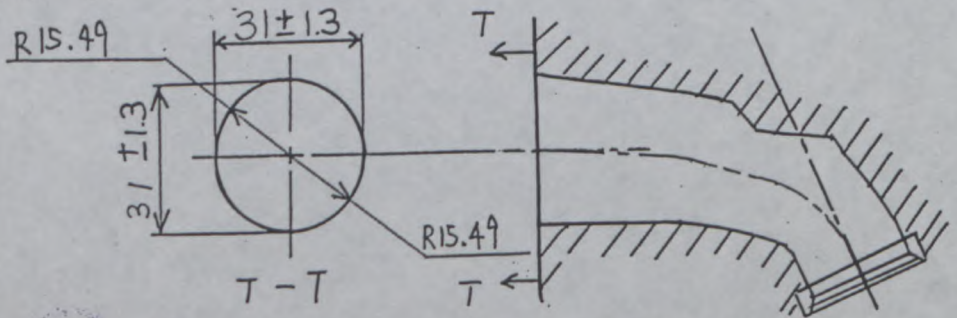
I Cylinderhead inlet ports, manifold side  
(tolerances on dimensions: -2%, +4%)  
シリンダーインテークポート, マニホールド側  
(寸法公差: -2% +4%)



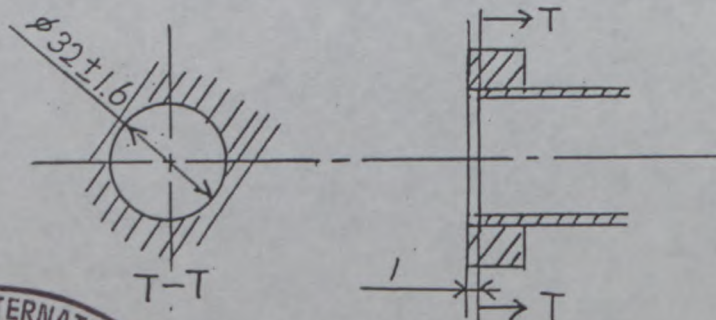
II Inlet manifold ports, cylinderhead side  
(tolerances on dimensions: -2%, +4%)  
インテークマニホールドポート,  
シリンダーヘッド側  
(寸法公差: -2% +4%)



III Cylinderhead exhaust ports, manifold side  
(tolerances on dimensions: -2%, +4%)  
シリンダーヘッドエキゾーストポート,  
マニホールド側  
(寸法公差: -2% +4%)



IV Exhaust manifold ports, cylinderhead side  
(tolerances on dimensions: -2%, +4%)  
エキゾーストマニホールドポート,  
シリンダーヘッド側  
(寸法公差: -2% +4%)



Make  
会社名 TOYOTA Model  
型式 AE101 Homol. No A-5437

JAF 公認番号 JA-146

Suspension / サスペンション

XV Suspension system according to article 705 or replacing photos T and U.

項目705に従いました写真TとUの代りとしてのサスペンション装置

XXXX





FEDERATION INTERNATIONALE  
DU SPORT AUTOMOBILE  
JAPAN AUTOMOBILE FEDERATION

FISA Homologation No

**A-5437**



社団法人 日本自動車連盟

JAF 公認番号 **JA-146**

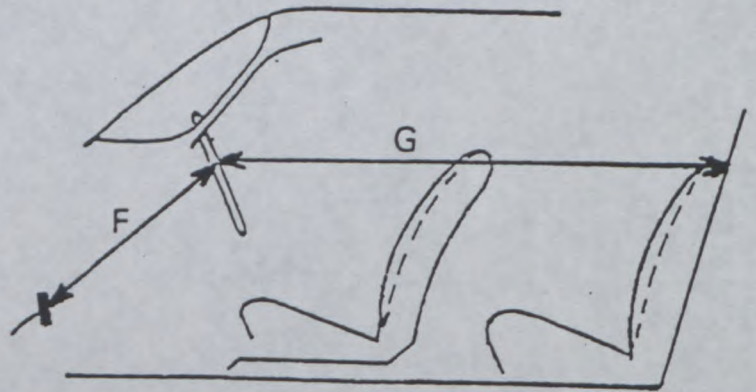
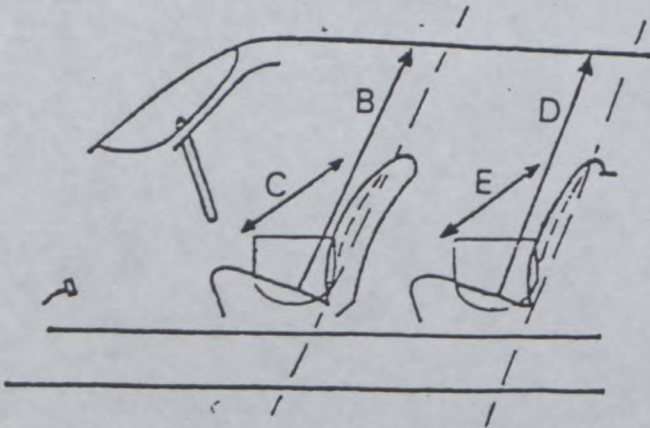
グループ A / ~~B~~

Make  
会社名 TOYOTA MOTOR CORPORATION

Model  
型式 TOYOTA COROLLA LEVIN(AE101)

Interior dimensions as defined by the Homologation Regulations.

車両公認規則で定義された室内寸法



B (Height above front seats)  
(前座席上部の高さ) 948 mm

C (Width at front seats)  
(前座席の中) 1154 mm

D (Height above rear seats)  
(後座席上部の高さ) 918 mm

E (Width at rear seats)  
(後座席の中) 1182 mm

F (Steering wheel—brake pedal)  
(ステアリングホイール—ブレーキペダル) 543 mm

G (Steering wheel—rear bulkhead)  
(ステアリングホイール—後部バルクヘッド) 1513 mm

H  $F + G =$  2056 mm





FEDERATION INTERNATIONALE  
DU SPORT AUTOMOBILE  
JAPAN AUTOMOBILE FEDERATION  
社団法人 日本自動車連盟

FORM OF EXTENSION TO THE OFFICIAL FISA HOMOLOGATION

Homologation No

**A-5437**

Extension No

**01/01VO**

F I S A 公認追加書式

J A F 公認番号 **JA-146VO- 2/2**

J A F 発行年月日 **1991年 7月31日**

VO Option variant / オプション変型

Homologation valid as from  
F I S A 発行年月日

**01 OCT. 1991**

in group  
F I S A 公認グループ **A**

Manufacturer of the car  
車両製造者 **TOYOTA MOTOR CORPORATION** Model and type  
形式とモデル **TOYOTA COROLLA LEVIN (AE101)**

~~ROLLBAR~~ / ROLL CAGE

~~ロールバー~~ / ロールケージ

Main rollbar  
主ロールバー

Longitudinal / diagonal strut  
前後 / 斜ストラット

Front rollbar  
前ロールバー

Rollbar manufacturer  
ロールバー製造者

TOYOTA MOTOR CORPORATION

Material  
材質

STEEL (SCM430)

STEEL (SCM430) / STEEL (SCM430)

STEEL (SCM430)

Exterior diameter  
外径

40 mm

40 mm / 40 mm

40 mm

Wall thickness  
肉厚

1.5 mm

1.5 mm / 1.5 mm

1.5 mm

Elastic limit  
弾性限度

70 kg/mm<sup>2</sup>

70 kg/mm<sup>2</sup> / 70 kg/mm<sup>2</sup>

70 kg/mm<sup>2</sup>

Tensile strength  
引張強度

85 kg/mm<sup>2</sup>

85 kg/mm<sup>2</sup> / 85 kg/mm<sup>2</sup>

85 kg/mm<sup>2</sup>

Total weight including fixings  
取付金具を含む総重量

32 kg

~~Complete rollbar~~ / rollcage outside the car  
完成した ~~ロールバー~~ / 車から外したロールケージ



We certify that the present ~~rollbar~~ / rollcage complies with the conditions of the FIA Appendix J, in particular with regard to its attachments, its connections and its stress resistances.

上記 ~~ロールバー~~ / ロールケージは、特に取付け部分、継ぎ手、強度に関し、FIA 国際スポーツ法典付則 J 項の条件に準拠していることを証明いたします。

Signature of the car manufacturer representative.  
車両製造代表者の署名

*Kiroku Shimura*

KIROKU SHIMURA  
GENERAL MANAGER

Page 1/2



*[Handwritten signature]*

A-5437

Make  
会社名 TOYOTA

Model  
型式 AE101

Homologation No \_\_\_\_\_

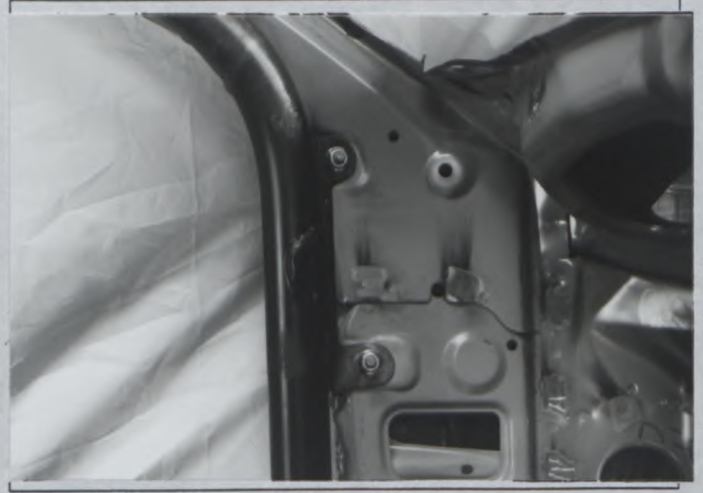
PHOTOS OR DRAWINGS OF THE  
ATTACHMENTS ON THE BODY:  
車体取付部の写真または図解

No Ext. 01/01V0

FRONT HOOP TO FLOOR



FRONT HOOP TO PILLAR



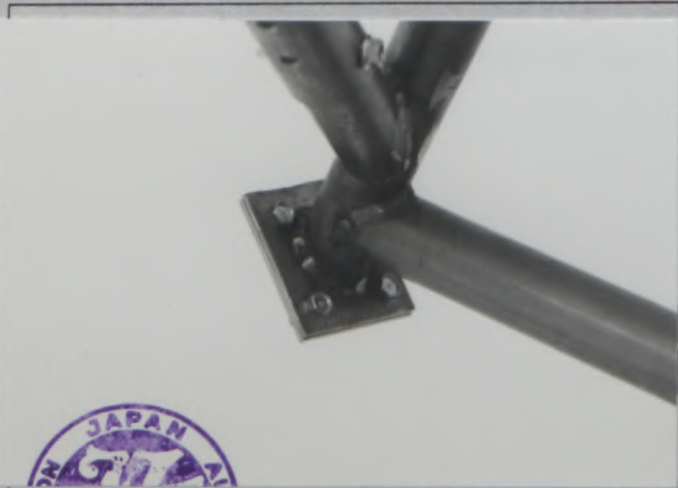
MAIN HOOP TO FLOOR



MAIN HOOP TO PILLAR



REAR SUPPORT TO TURRET



OPTIONAL DIAGONAL REAR STRUT





FEDERATION INTERNATIONALE  
DU SPORT AUTOMOBILE  
JAPAN AUTOMOBILE FEDERATION  
社団法人 日本自動車連盟

Homologation No

**A-5437**

Extension No

**02/02 VO**

FORM OF EXTENSION TO THE OFFICIAL FISA HOMOLOGATION

F I S A 公認追加書式

J A F 公認番号 **JA-146 VO- 3/3**

J A F 発行年月日 **1991年 7月31日**

V O Option variant / オプション変型

Homologation valid as from **01 OCT. 1991**

in group  
F I S A 公認グループ **A**

Manufacturer of the car / 車両製造者 **TOYOTA MOTOR CORPORATION** Model and type / 形式とモデル **TOYOTA COROLLA LEVIN (AE101)**

~~ROLLBAR / ROLL CAGE~~

~~ロールバー / ロールケージ~~

Main rollbar  
主ロールバー

Longitudinal / diagonal strut  
前後 / 斜ストラット

Front rollbar  
前ロールバー

Rollbar manufacturer  
ロールバー製造者

**TOYOTA MOTOR CORPORATION**

Material  
材質

STEEL (SCM430)

STEEL (SCM430) / STEEL (SCM430)

STEEL (SCM430)

Exterior diameter  
外径

40 mm

40 mm / 40 mm

40 mm

Wall thickness  
肉厚

1.5 mm

1.5 mm / 1.5 mm

1.5 mm

Elastic limit  
弾性限度

70 kg / mm<sup>2</sup>

70 kg / mm<sup>2</sup> / 70 kg / mm<sup>2</sup>

70 kg / mm<sup>2</sup>

Tensile strength  
引張強度

85 kg / mm<sup>2</sup>

85 kg / mm<sup>2</sup> / 85 kg / mm<sup>2</sup>

85 kg / mm<sup>2</sup>

Total weight including fixings  
取付金具を含む総重量

27 kg

~~Complete rollbar / rollcage outside the car~~  
~~完成したロールバー / 車から外したロールケージ~~



We certify that the present ~~rollbar~~ / rollcage complies with the conditions of the FIA Appendix J, in particular with regard to its attachments, its connections and its stress resistances.

上記ロールバー / ロールケージは、特に取付け部分、継ぎ手、強度に関し、F I A 国際スポーツ法典付則 J 項の条件に準拠していることを証明いたします。

Signature of the car manufacturer representative.  
車両製造代表者の署名

*Kiroku Shimura*

KIROKU SHIMURA  
GENERAL MANAGER

Page 1/2



Make  
会社名 TOYOTA

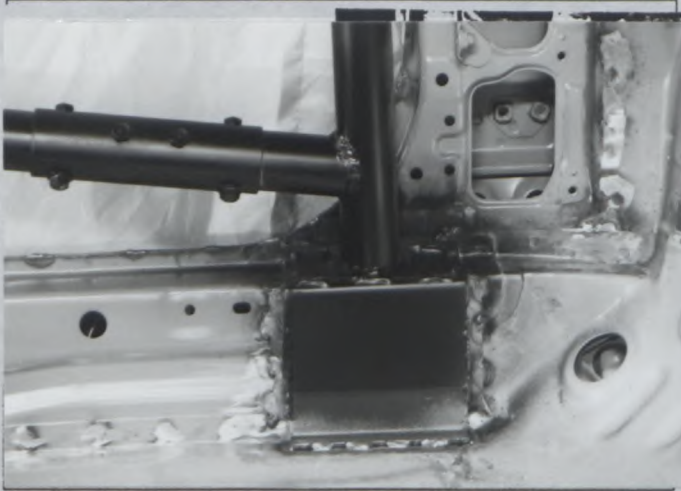
Model  
型式 AE101

Homologation No A-5437

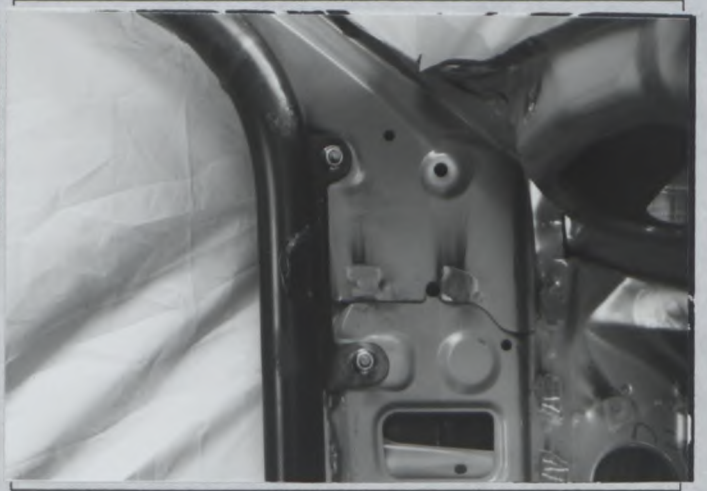
PHOTOS OR DRAWINGS OF THE  
ATTACHMENTS ON THE BODY:  
車体取付部の写真または図解

No Ext. 02/02 V0

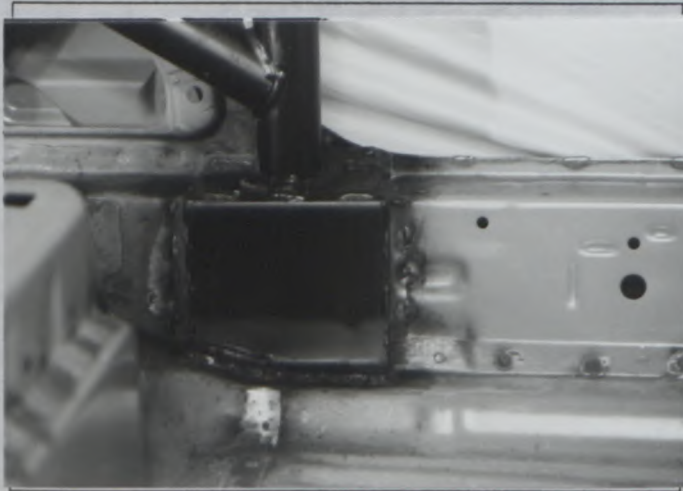
FRONT HOOP TO FLOOR



FRONT HOOP TO PILLAR



MAIN HOOP TO FLOOR



MAIN HOOP TO PILLAR



REAR SUPPORT TO TURRET



OPTIONAL DIAGONAL REAR STRUT



FEDERATION INTERNATIONALE  
F.I.S.A.  
DE L'AUTOMOBILE





FEDERATION INTERNATIONALE  
DU SPORT AUTOMOBILE  
JAPAN AUTOMOBILE FEDERATION

社団法人 日本自動車連盟

FISA Homologation No

A-5437

Extension No

03/03 VO

JAF公認番号 JA-146 VO- 1/1

発効年月日 1991年 7月31日

FORM OF EXTENSION TO THE OFFICIAL FISA HOMOLOGATION  
F I S A 公認追加書式

ES Sporting evolution of the type / スポーツ進化

ET Normal evolution of the type / 形式の正常進化

VF Supply variant / 供給変型

VO Option variant / オプション変型

ER Erratum / 誤記訂正

Homologation valid as from  
公認発行日

01 DEC 1991

in group  
FISAグループ

A

Manufacturer  
製造者

TOYOTA MOTOR CORPORATION

Model and type  
型式と形式

TOYOTA COROLLA LEVIN (AE101)

Page or ext. ページ または 補足	Art. 項目	Description 記述
7, 13	701	<u>FRONT SUSPENSION</u>
	PHOTO T1	REINFORCED LOWER ARM TYPE A
	PHOTO T3	ADJUSTABLE TOP MOUNT
	PHOTO T4	REINFORCED FRONT STRUT TYPE A
	PHOTO T6	REINFORCED KNUCKLE, TYPE A
	PHOTO T7	REINFORCED KNUCKLE, TYPE B
	PHOTO T9	STABILIZER WITH LINKAGE
	PHOTO T10	CENTRAL WHEEL BOLTING SYSTEM
	PHOTO T11	ADJUSTABLE TIE ROD
		<u>REAR SUSPENSION</u>
	PHOTO U1	REINFORCED SUSPENSION ARMS NO. 1 & NO. 2 AND STRUT ROD
	PHOTO U2	REINFORCED TOP MOUNT
	PHOTO U3	REINFORCED REAR AXLE CARRIER
	PHOTO U4	REINFORCED REAR STRUT
	PHOTO U5	ADJUSTABLE STABILIZER WITH LINKAGE
	PHOTO U6	CENTRAL WHEEL BOLTING SYSTEM
	PHOTO U7	CALIPER MOUNTING BRACKET



Make  
会社名 TOYOTA

Model  
型式 AE101

No Homol. A-5437

No Ext. 03/03V0

J A F 公認番号 JA-146V0-1/1

Page or ext. ページまたは補足	Art. 項目	Description 記述
--------------------------	------------	-------------------

8. 9. 13	803	<u>BRAKES</u>				
		FRONT BRAKE CALIPER				
			TYPE A	TYPE B	TYPE C	
		TYPE A : PHOTO V1	(e) NUMBER OF CYLINDERS PER WHEEL	4		2
		TYPE B : PHOTO V2	(e1) BORE	44.5/38.1mm	44.5/41.3mm	38.1/38.1mm
		TYPE C : PHOTO V3	(g1) NUMBER OF PADS PER WHEEL	2		
			(g2) NUMBER OF CALIPERS PER WHEEL	1		
			(g3) CALIPER MATERIAL	ALUMINUM ALLOY		CAST-IRON
	(g8) OVERALL LENGTH OF THE SHOES	130 ± 1.5mm		117 ± 1.5mm		

PART NO.

	RHS	LHS
TYPE A	47710-AE101(CP3720)	47720-AE101(CP3720)
TYPE B	47710-AE911(CP3434)	47720-AE911(CP3434)
TYPE C	47710-12810	47720-12810

FRONT BRAKE DISC

	TYPE A, B	TYPE C	
TYPE A: PHOTO V4, PHOTO V5	(g4) MAXIMUM DISC THICKNESS	27.9 ± 1mm	25.0 ± 1mm
TYPE B: PHOTO V6	(g5) EXTERIOR DIAMETER OF THE DISC	315 ± 1.5mm	275 ± 1.5mm
	(g6) EXTERIOR DIAMETER OF THE SHOE'S RUBBING SURFACE	315 ± 1.5mm	273 ± 1.5mm
TYPE C: PHOTO V3	(g7) INTERIOR DIAMETER OF THE SHOE'S RUBBING SURFACE	214 ± 1.5mm	172 ± 1.5mm
	(g9) VENTILATED DISC	YES	

PART NO.

	RHS		LHS	
	GROOVED	CROSS-DRILLED	GROOVED	CROSS-DRILLED
TYPE A	43512-ST661 (CP2748)	43512-ST662 (CP2748)	43516-ST661 (CP2748)	43516-ST662 (CP2748)
TYPE B	/	43512-AE101 (CP3047)	/	43516-AE101 (CP3047)

TYPE C : 43512-12410

FRONT BRAKE BELL



PHOTO V7



Make  
会社名 TOYOTA

Model  
型式 AE101

No Homol. A-5437

No Ext. 03/03V0

JAF公認番号 JA-146VO-1/1

Page or ext. ページまたは補足	Art. 項目	Description 記述
--------------------------	------------	-------------------

8, 9, 13

803

BRAKES (CONTINUE)

REAR BRAKE CALIPER

TYPE  
A ~ E:  
PHOTO W1

	TYPE A	TYPE B	TYPE C
(e) NUMBER OF CYLINDERS PER WHEEL	2		
(e1) BORE	44.5mm	41.3mm	38.1mm
(g1) NUMBER OF PADS PER WHEEL	2		
(g2) NUMBER OF CALIPERS PER WHEEL	1		
(g3) CALIPER MATERIAL	ALUMINUM ALLOY		
(g8) OVERALL LENGTH OF THE SHOES	70 ± 1.5 mm		

	TYPE D	TYPE E
(e) NUMBER OF CYLINDERS PER WHEEL	2	
(e1) BORE	36.0mm	31.8mm
(g1) NUMBER OF PADS PER WHEEL	2	
(g2) NUMBER OF CALIPERS PER WHEEL	1	
(g3) CALIPER MATERIAL	ALUMINUM ALLOY	
(g8) OVERALL LENGTH OF THE SHOES	70 ± 1.5 mm	

PART NO.

	RHS	LHS
TYPE A	47810-AE901 (CP2577)	47820-AE901 (CP2577)
TYPE B	47810-AE911 (CP2576)	47820-AE911 (CP2576)
TYPE C	47810-AE921 (CP3176)	47820-AE921 (CP3176)
TYPE D	47810-AE931 (CP3177)	47820-AE931 (CP3177)
TYPE E	47810-AE941 (CP3178)	47820-AE941 (CP3178)



Make  
会社名 TOYOTA

Model  
型式 AE101

No Homol. A-5437

No Ext. 03/03V0

JAF公認番号 JA-146VO-1/1

Page or ext. ページまたは補足	Art. 項目	Description 記述															
8, 9, 13	803	<u>BRAKES</u> (CONTINUE)															
		REAR BRAKE DISC															
	PHOTO W2	(g4) MAXIMUM DISC THICKNESS 9.7 ± 1mm															
		(g5) EXTERIOR DIAMETER OF THE DISC 254 ± 1.5mm															
		(g6) EXTERIOR DIAMETER OF THE SHOE'S RUBBING SURFACE 254 ± 1.5mm															
		(g7) INTERIOR DIAMETER OF THE SHOE'S RUBBING SURFACE 168 ± 1.5mm															
		(g9) VENTILATED DISC NO															
		PART NO. 42431-AE901															
		TWIN BRAKE MASTER CYLINDER															
	TYPE A ~ C: PHOTO Z1	<table border="1"> <thead> <tr> <th></th> <th>TYPE A</th> <th>TYPE B</th> <th>TYPE C</th> <th>TYPE D</th> </tr> </thead> <tbody> <tr> <td>(b) NUMBER OF MASTER CYLINDERS</td> <td colspan="3">2</td> <td>TANDEM</td> </tr> <tr> <td>(b1) BORE (FRONT &amp; REAR)</td> <td>20.6mm</td> <td>22.2mm</td> <td>23.8mm</td> <td>23.8mm</td> </tr> </tbody> </table>		TYPE A	TYPE B	TYPE C	TYPE D	(b) NUMBER OF MASTER CYLINDERS	2			TANDEM	(b1) BORE (FRONT & REAR)	20.6mm	22.2mm	23.8mm	23.8mm
	TYPE A	TYPE B	TYPE C	TYPE D													
(b) NUMBER OF MASTER CYLINDERS	2			TANDEM													
(b1) BORE (FRONT & REAR)	20.6mm	22.2mm	23.8mm	23.8mm													
	TYPE D: PHOTO Z2	(C) POWER ASSISTED BRAKES NO YES															
		(d) BRAKING ADJUSTER YES															
		(d1) LOCATION DASHBOARD IN THE CABIN DASHBOARD IN THE ENGINE COMPARTMENT															
		PART No. TYPE A: 47210-AE931 (CP2293)      TYPE B: 47210-AE941 (CP2293) TYPE C: 47210-AE951 (CP2293)      TYPE D: 47201-12720															
		PARKING BRAKE															
	PHOTO Z3	(h1) COMMAND SYSTEM HYDRAULIC															
		PART NO. 46110-AEA01															
	PHOTO Z4	POWER ASSISTED BRAKE															
	PHOTO Z5	ANTI SKID CONTROL BRAKE SYSTEM (ACTUATER)															
9	804	<u>STEERING</u>															
	PHOTO Z6	(b) RATIO 14.8:1															
		(C) POWER ASSISTED NO															
		PART NO. RHS:45510-AE901 LHS:45510-AE911															



Make  
会社名

TOYOTA

Model  
型式

AE101

No Homol.

A-5437

No Ext.

03/03V0

JAF公認番号 JA-146V0-1/1

Page or ext. ページまたは補足	Art. 項目	Description 記述
--------------------------	------------	-------------------

7

605

FINAL DRIVE

(b) RATIO	(C) TEETH NUMBER	(b) RATIO	(C) TEETH NUMBE
4.667	70/15	4.467	67/15
4.188	67/16	4.059	69/17
3.941	67/17	3.833	69/18
3.722	67/18	3.632	69/19
3.526	67/19		

6.12

603

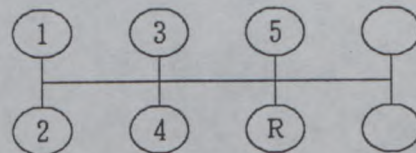
GEAR-BOX

(e) RATIOS :

PHOTO S

	TYPE A			TYPE B		
	RATIO	NUMBER OF TEETH	SYNCHRO	RATIO	NUMBER OF TEETH	SYNCHRO
1	2.929	41/14	×	2.438	39/16	×
2	2.176	37/17	×	1.944	35/18	×
3	1.700	34/20	×	1.600	32/20	×
4	1.364	30/22	×	1.364	30/22	×
5	1.167	28/24	×	1.167	28/24	×
R	3.250	29/12 × 39/29		3.250	29/12 × 39/29	

(f) GEAR CHANGE GATE:



Make  
会社名 TOYOTA

Model  
型式 AE101

No Homol. A-5437

PHOTOS / 写真

No Ext. 03 / 03 V0

J A F 公認番号 JA-146VO- 1/1

PHOTO T1 REINFORCED LOWER ARM TYPE A



91-Jul-8-19



91-Jul-1-11

PHOTO T3 ADJUSTABLE TOP MOUNT



91-Jul-8-14

PHOTO T4 REINFORCED FRONT STRUT TYPE A



91-Jul-6-16

PHOTO T6 REINFORCED KNUCKLE TYPE A



91-Jul-1-5



会社名 TOYOTA

型式 AE101

No Homol. A-5437

PHOTOS / 写真

No Ext. 03 / 03 V0

J A F 公認番号 JA-146VO- 1/1

PHOTO T7 REINFORCED KNUCKLE TYPE B

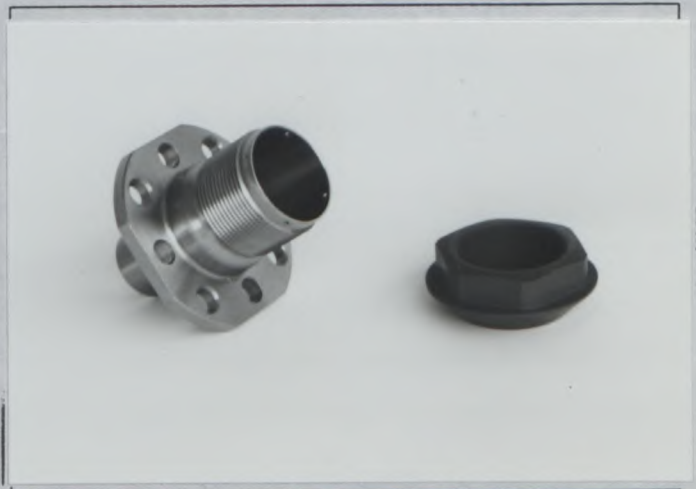


91-Jul-1-14

PHOTO T9 STABILIZER WITH LINKAGE



PHOTO T10 CENTRAL WHEEL BOLTING SYSTEM



91-Jul-8-12

PHOTO T11 ADJUSTABLE TIE ROD

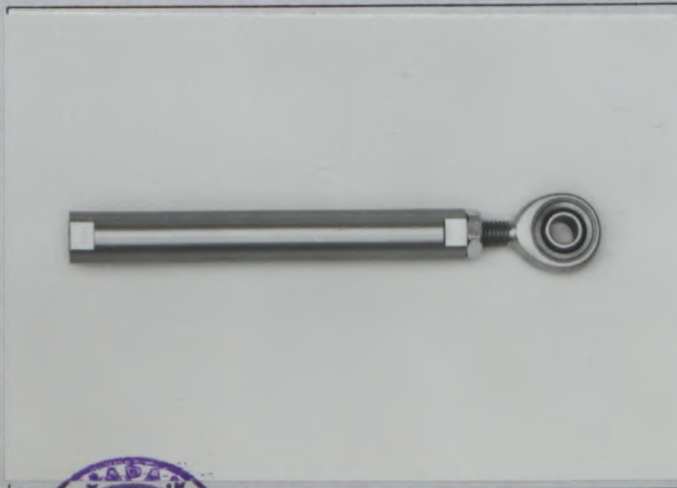
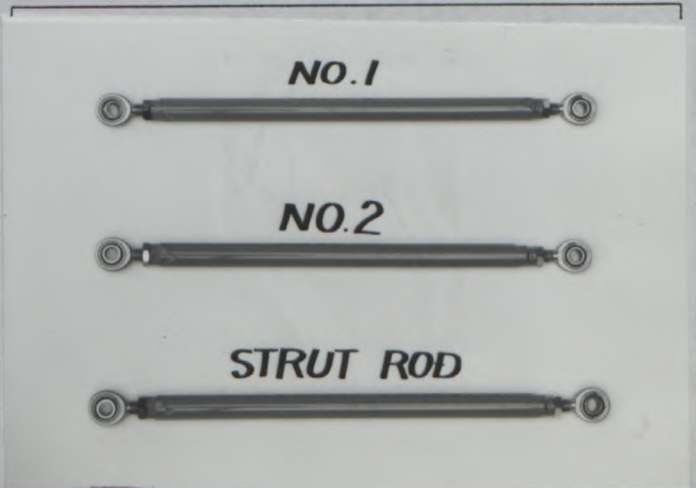


PHOTO U1 REINFORCED SUSPENSION ARMS NO.1 & NO.2 AND STRUT ROD



91-Jul-6-28

91-Jul-6-25

Page 7 / 11



PHOTO U2 REINFORCED TOP MOUNT



91-J u l - 8 - 1.6

PHOTO U3 REINFORCED REAR AXLE CARRIER



PHOTO U4 REINFORCED REAR STRUT



91-J u l - 5 - 7

PHOTO U5 ADJUSTABLE STABILIZER WITH LINKAGE



PHOTO U6 CENTRAL WHEEL BOLTING SYSTEM



91-J u l - 5 - 15

PHOTO U7 CALIPER MOUNTING BRACKET



91-J u l - 8 - 21



PHOTO V1 FRONT BRAKE CALIPER TYPE A



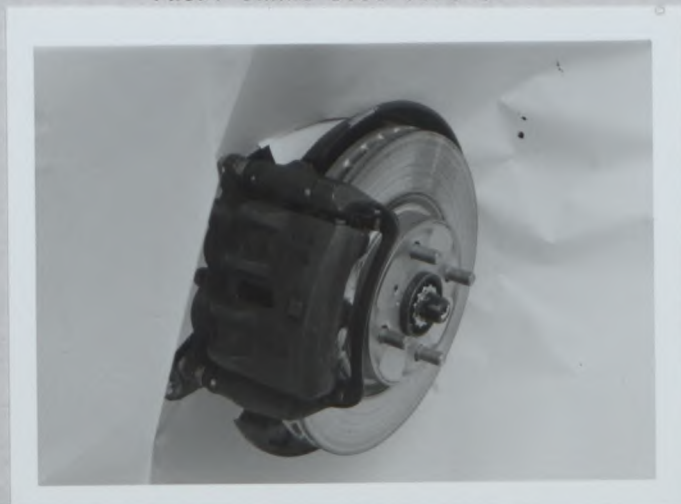
91-Jul-5-21

PHOTO V2 FRONT BRAKE CALIPER TYPE B



88-Jan-11-16

PHOTO V3 FRONT BRAKE CALIPER TYPE C AND FRONT BRAKE DISC TYPE C



91-Jul-2-29

PHOTO V4 FRONT BRAKE DISC TYPE A



86-Jan-1-6

PHOTO V5 FRONT BRAKE DISC TYPE A



91-Jul-5-24

PHOTO V6 FRONT BRAKE DISC TYPE B



91-Jul-7-14



会社名 TOYOTA 型式 AE101

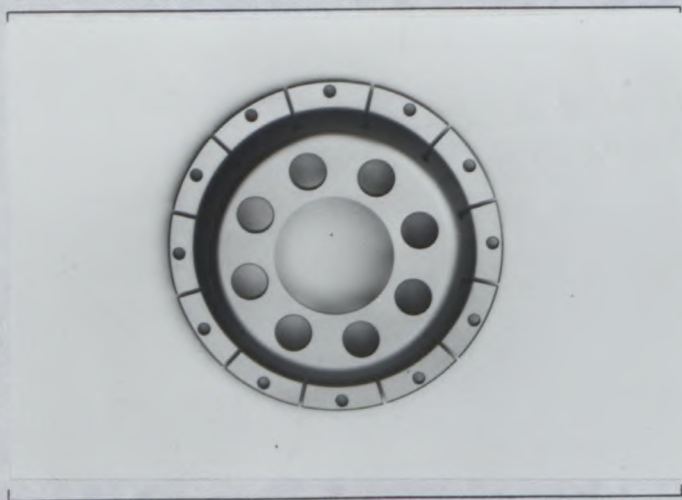
No Homol. A-5437

PHOTOS / 写真

No Ext. 03 / 03 VO

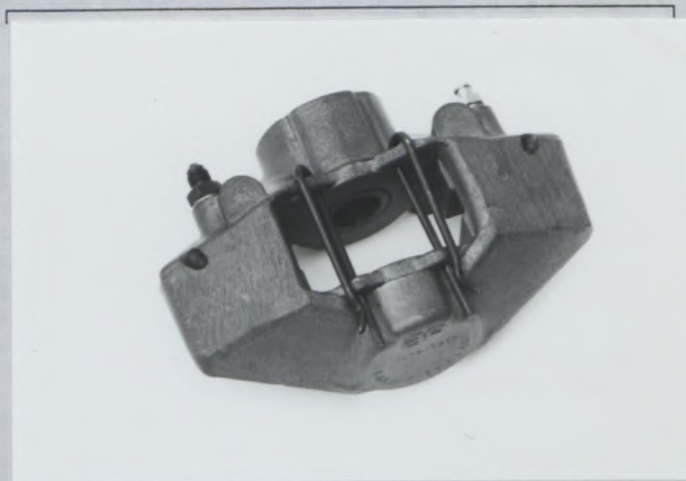
JAF公認番号 IA-146VO- 1/1

PHOTO V7 FRONT BRAKE BELL



91-J u l - 5 - 2 5

PHOTO W1 REAR BRAKE CALIPER TYPE A ~ E



91-J u l - 5 - 2 9

PHOTO W2 REAR BRAKE DISC



91-J u l - 5 - 3 2

PHOTO Z1 TWIN BRAKE MASTER CYLINDER TYPE A ~ C

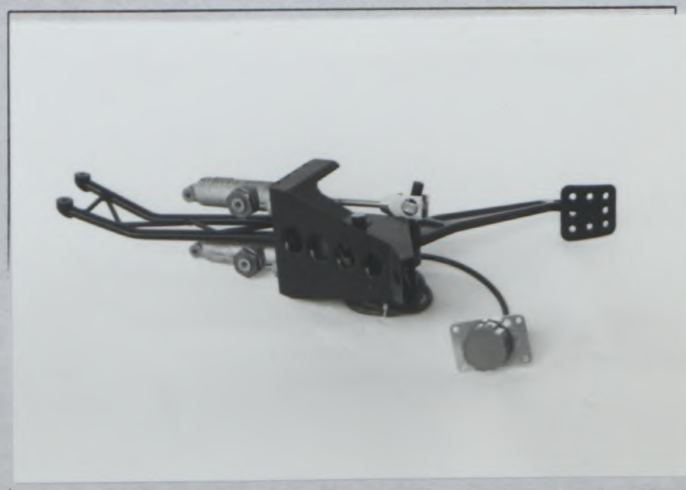


PHOTO Z2 TWIN BRAKE MASTER CYLINDER TYPE D



91-J u l - 1 - 2 1

PHOTO Z3 PARKING BRAKE



85-J u l - 4 - 7

Page 10 / 11



会社名 TOYOTA

型式 AE101

No Homol.

**A-5437**

PHOTOS / 写真

No Ext.

**03 / 03 VO**

JAF 公認番号 JA-146VO- 1/1

PHOTO Z4 POWER ASSISTED BRAKE



91-Jul-1-17

PHOTO Z5 ANTI SKID CONTROL SYSTEM (ACTUATER)



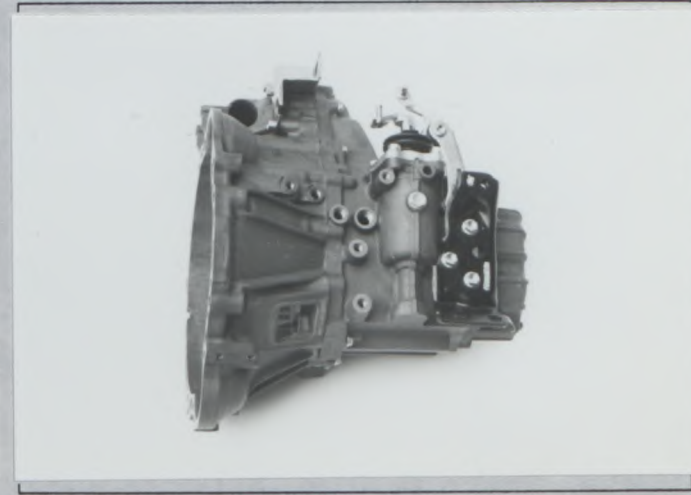
91-Jul-3-2

PHOTO Z6 STEERING



91-Jul-7-7

PHOTO S GEARBOX WITH CLUTCH BELLHOUSING



91-Jul-7-28





FEDERATION INTERNATIONALE  
DU SPORT AUTOMOBILE  
JAPAN AUTOMOBILE FEDERATION  
社団法人 日本自動車連盟

FISA Homologation No

A - 5 4 3 7

Extension No

03/03V0

JAF公認番号 JA-146 VO-5/4

発効年月日 1992年 8月31日

FORM OF EXTENSION TO THE OFFICIAL FISA HOMOLOGATION  
F I S A 公認追加書式

- E S Sporting evolution of the type / スポーツ進化
- E T Normal evolution of the type / 形式の正常進化
- V F Supply variant / 供給変型
- V O Option variant / オプション変型
- E R Erratum / 誤記訂正

Homologation valid as from  
公認発行日

01 OCT. 1992

in group  
FISAグループ

A

Manufacturer  
製造者 TOYOTA MOTOR CORPORATION

Model and type  
型式と形式 TOYOTA COROLLA LEVIN (AE101)

Page or ext. ページ または 補足	Art. 項目	Description 記述
7, 13	701	<u>S U S P E N S I O N</u>
	PHOTO 1	STABILIZER WITH LINKAGE, FRONT DIAMETER : $\phi 20 \sim \phi 45$ mm
	PHOTO 2	ADJUSTABLE STABILIZER WITH LINKAGE, FRONT DIAMETER : $\phi 25 \sim \phi 45$ mm
	PHOTO 3	STABILIZER WITH LINKAGE, REAR DIAMETER : $\phi 20 \sim \phi 50$ mm
	PHOTO 4	REINFORCED LOWER ARM, FRONT
	PHOTO 5	REINFORCED ADJUSTABLE TOP MOUNT, FRONT
5	602	<u>C L U T C H</u>
	PHOTO 6	CLUTCH MASTERCYLINDER



Page or ext. ページまたは補足	Art. 項目	Description 記述
--------------------------	------------	-------------------

6, 12

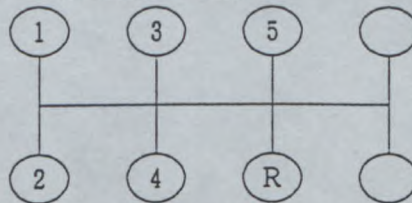
603

GEAR BOX

(e) RATIOS

	TYPE C		
	RATIO	NUMBER OF TEETH	SYNCHRO
1	2.222	40/18	×
2	1.850	37/20	×
3	1.600	32/20	×
4	1.435	33/23	×
5	1.292	31/24	×
R	3.250	29/12 × 39/29	

(f) GEAR CHANGE GATE

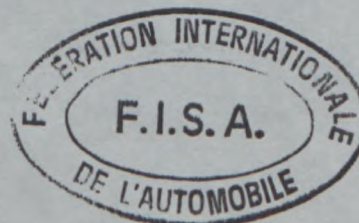


7

605

FINAL DRIVE

(b) RATIO	(c) TEETH NUMBER
4.733	71/15



Make  
会社名 TOYOTA

Model  
型式 AE101

No Homol. A-5437

PHOTOS / 写真

No Ext. 03/03VO

JAF公認番号 JA-146VO-5/4

PHOTO 1 STABILIZER WITH LINKAGE, FRONT



PHOTO 2 ADJUSTABLE STABILIZER WITH LINKAGE, FRONT



PHOTO 3 STABILIZER WITH LINKAGE, REAR



PHOTO 4 REINFORCED LOWER ARM, FRONT

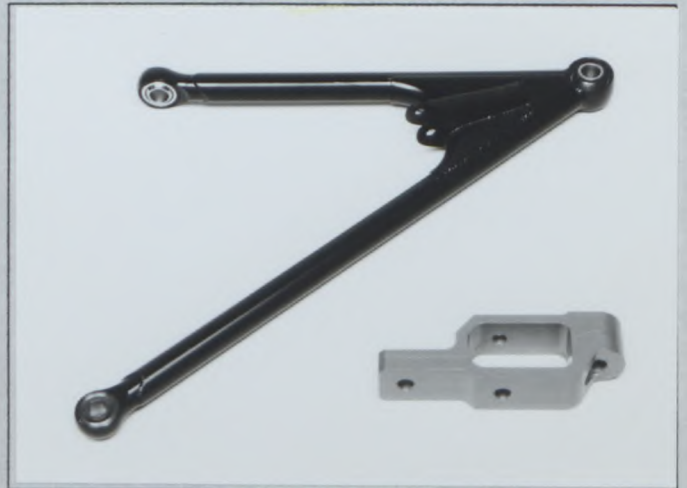


PHOTO 5 REINFORCED ADJUSTABLE TOP MOUNT, FRONT

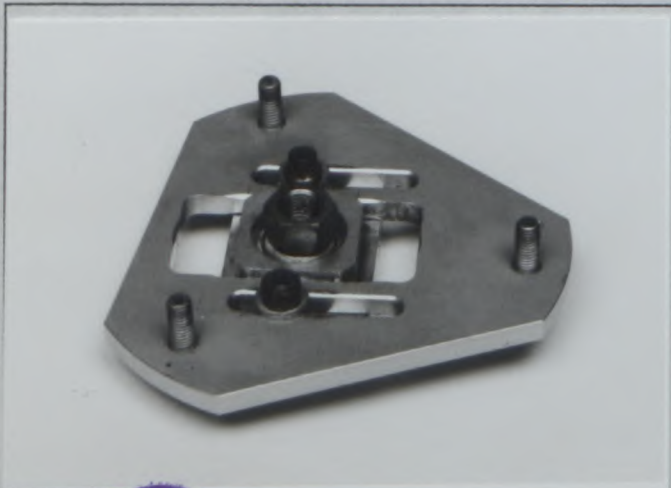


PHOTO 6 CLUTCH MASTERCYLINDER





FEDERATION INTERNATIONALE  
DU SPORT AUTOMOBILE  
JAPAN AUTOMOBILE FEDERATION  
社団法人 日本自動車連盟

FISA Homologation No

A - 5 4 3 7

Extension No

04/01ET

JAF公認番号 JA-146 ET- 4/1

発効年月日 1992年 8月31日

FORM OF EXTENSION TO THE OFFICIAL FISA HOMOLOGATION  
F I S A 公認追加書式

- E S Sporting evolution of the type / スポーツ進化
- E T Normal evolution of the type / 形式の正常進化
- V F Supply variant / 供給変型
- V O Option variant / オプション変型
- E R Erratum / 誤記訂正

Homologation valid as from 01 OCT. 1992 in group A  
公認発行日 FISAグループ

Manufacturer TOYOTA MOTOR CORPORATION Model and type TOYOTA COROLLA LEVIN (AE101)  
製造者 型式と形式

Page or ext. ページまたは補足	Art. 項目	Description 記述
		<u>ENGINE</u>
		INLET MANIFOLD PORTS, CYLINDERHEAD SIDE
1 2		PHOTO / 写真
		I) Inlet manifold インテークマニホールド
1 4		DRAWING / 図解
		II Inlet manifold ports, cylinderhead side インテークマニホールドポート, シリンダーヘッド側

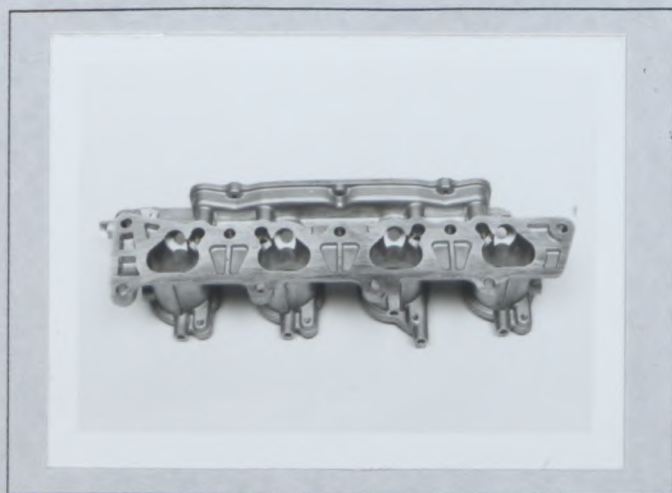


**04/01ET**

ENGINE / エンジン

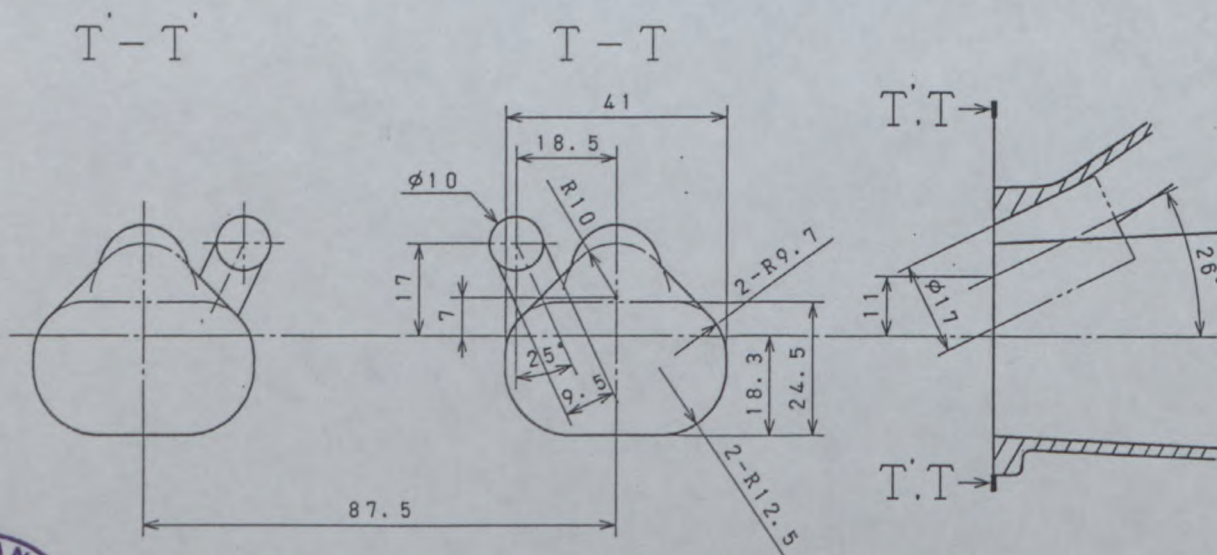
PHOTO / 写真

I) Inlet manifold  
インテークマニホールド



DRAWING / 図解

II Inlet manifold ports, cylinderhead side  
(tolerances on dimensions: -2%, +4%)  
インテークマニホールドポート,  
シリンダーヘッド側  
(寸法公差: -2%, +4%)





FEDERATION INTERNATIONALE  
DU SPORT AUTOMOBILE  
JAPAN AUTOMOBILE FEDERATION  
社団法人 日本自動車連盟

FISA Homologation No

A-5437

Extension No

05/04VO

JAF公認番号 JA-146 6/5  
発効年月日 1993年4月30日

FORM OF EXTENSION TO THE OFFICIAL FISA HOMOLOGATION  
FISA 公認追加書式

ET Normal evolution of the type / 形式の正常進化

VF Supply variant / 供給変型

VO Option variant / オプション変型

ER Erratum / 誤記訂正

Homologation valid as from  
公認発行日

01 JULI 1993

in group  
FISAグループ

A

Manufacturer  
製造者

TOYOTA MOTOR CORPORATION

Model and type  
型式と形式

TOYOTA COROLLA LEVIN (AE101)

Page or ext. ページまたは補足	ART. 項目	Description 記述
6	603 PHOTO 1, 2	REINFORCED GEAR LINKAGE TYPE 1, 2

PHOTO 1 : REINFORCED GEAR LINKAGE TYPE 1



PHOTO 2 : REINFORCED GEAR LINKAGE TYPE 2



*[Handwritten signature]*





FEDERATION INTERNATIONALE  
DU SPORT AUTOMOBILE  
JAPAN AUTOMOBILE FEDERATION  
社団法人 日本自動車連盟

FISA Homologation No

A-5437

Extension No

06/05VO

JAF公認番号 JA-146 VO-7/6  
発効年月日 1993年6月30日

FORM OF EXTENSION TO THE OFFICIAL FISA HOMOLOGATION  
FISA 公認追加書式

ET Normal evolution of the type / 形式の正常進化

VF Supply variant / 供給変型

VO Option variant / オプション変型

ER Erratum / 誤記訂正

Homologation valid as from  
公認発行日

01 OCT. 1993

in group  
FISAグループ


A

Manufacturer  
製造者

TOYOTA MOTOR CORPORATION

Model and type  
型式と形式

TOYOTA COROLLA LEVIN (AE101)

Page or ext. ページまたは補足	ART. 項目	Description 記述
7, 13	705	<u>OTHER TYPE OF SUSPENSION;</u> COMPLETE DISMOUNTED FRONT RUNNING GEAR
	PHOTO T1	
	PHOTO T2	REINFORCED KNUCKLE (STD)
	PHOTO T3	REINFORCED LOWER ARM (STD)
	PHOTO T4	REINFORCED STRUT (STD)
8	801	<u>WHEELS ;</u> a) Diameter FRONT 前 15" / 381 mm REAR 後 15" / 381 mm



Marque  
Make

TOYOTA

Modèle  
Model

AE101

Homologation No  
A-5437

Extension No  
06/05 VO

JAF公認番号 JA-146VO-7/6

Page ou ext. Page or ext.	Article Article	Description Description
7, 13	701	<u>FRONT SUSPENSION</u>
	PHOTO T5	REINFORCED LOWER ARM, TYPE B
	PHOTO T6	REINFORCED LOWER ARM, TYPE C
	PHOTO T7	REINFORCED KNUCKLE, TYPE C
	PHOTO T8	REINFORCED STRUT, TYPE B
	PHOTO T9	CENTRAL WHEEL BOLTING SYSTEM, TYPE B
7, 13	701	<u>REAR SUSPENSION</u>
	PHOTO U1	CENTRAL WHEEL BOLTING SYSTEM, TYPE B
8, 9, 13	803	<u>BRAKES</u>
	PHOTO V1	FRONT BRAKE BELL, TYPE B
	PHOTO V2	FRONT BRAKE BELL, TYPE C
	PHOTO V3	FRONT BRAKE BELL, TYPE D



Marque  
Make

TOYOTA

Modèle  
Model

AE101

Homologation No  
A-5437

Extension No  
06/05VO

JAF公認番号 JA-146VO-7/6

FICHE D'HOLOGATION VO POUR FREINS A DISQUE (à utiliser avec première page de "Fiche d'Extention d'Homologation")  
VO HOMOLOGATION FORM FOR DISC BRAKES (to be used with first page of "Form of Homologation Extention")

803. Freins:  
Brakes:

- e) Nombre de cylindres par roue  
Number of cylinders per wheel
- e1) Alésage  
Bore
- g) Freins à disques:  
Disc brakes:
  - g1) Nombre de plaquettes roue  
Number of pads per wheel
  - g2) Nombre d'étriers par roue  
Number of calipers per wheel
  - g3) Matériau des étriers  
Caliper material
  - g4) Epaisseur du disque neuf  
Thickness of new disc
  - g5) Diamètre extérieur du disque  
External diameter of the disc
  - g6) Diamètre extérieur de frottement des plaquettes  
External diameter of pads' rubbing surface
  - g7) Diamètre intérieur de frottement des plaquettes  
internal diameter of pads' rubbing surface
  - g8) Longueur hors-tout des plaquettes  
Overall length of the pads
  - g9) Disques ventilés  
Ventilated discs

	Avant / Front	Arrière / Rear
	_____	_____
	_____ mm	_____ mm
	_____	_____
	_____	_____
	_____	_____
	27.9 , 27.9 +/- 1mm	_____ +/- 1mm
	340 , 330 +/- 1.5mm	_____ +/- 1.5mm
	340 , 330 +/- 1.5mm	_____ +/- 1.5mm
	239 , 229 +/- 1.5mm	_____ +/- 1.5mm
	_____ +/- 1.5mm	_____ +/- 1.5mm
	<input type="checkbox"/> oui <input checked="" type="checkbox"/> yes	<input type="checkbox"/> non <input checked="" type="checkbox"/> no

PHOTO No

Avant/Front

PHOTO No

Arrière/Rear

See Page 6

PHOTO V4  
PHOTO V5  
PHOTO V6

n



Make  
会社名 TOYOTA

Model  
型式 AE101

FISA Homologation No

A-5437

PHOTOS / 写真

Extension No

06/05V0

JAF公認番号 JA-146V0-7/6

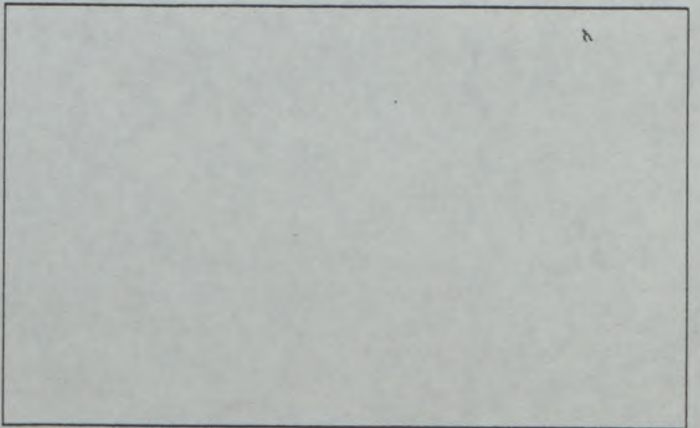
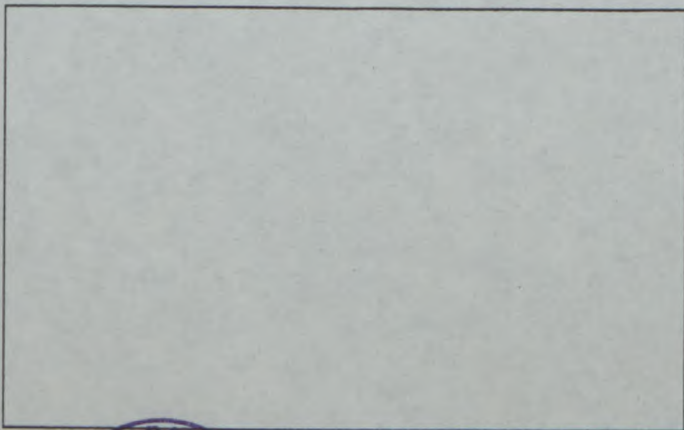
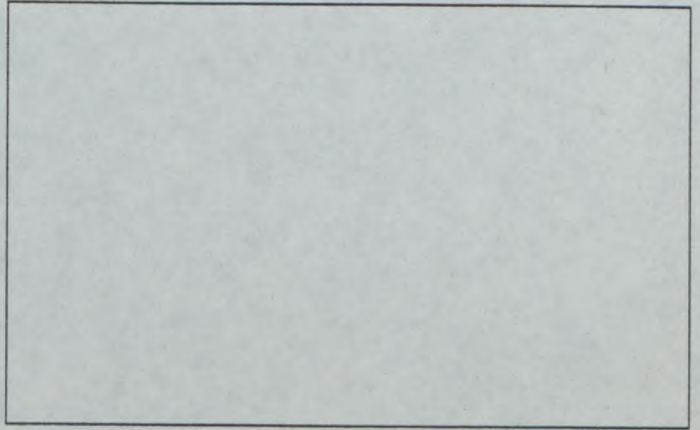
PHOTO T2 REINFORCED KNUCKLE (STD)



PHOTO T3 REINFORCED LOWER ARM (STD)



PHOTO T4 REINFORCED STRUT (STD)



Marque  
Make

TOYOTA

Modèle  
Model

AE101

Homologation No  
A-5437

Extension No  
**06/05VO**

JAF公認番号 JA-146VO-7/6

FICHE D' HOMOLOGATION VO POUR FREINS A DISQUE (à utiliser avec première page de "Fiche d'Extention d'Homologation")  
VO HOMOLOGATION FORM FOR DISC BRAKES (to be used with first page of "Form of Homologation Extention")

803. Freins:  
Brakes:

- e) Nombre de cylindres par roue  
Number of cylinders per wheel
- e1) Alésage  
Bore
- g) Freins à disques:  
Disc brakes:
  - g1) Nombre de plaquettes roue  
Number of pads per wheel
  - g2) Nombre d'étriers par roue  
Number of calipers per wheel
  - g3) Matériau des étriers  
Caliper material
  - g4) Epaisseur du disque neuf  
Thickness of new disc
  - g5) Diamètre extérieur du disque  
External diameter of the disc
  - g6) Diamètre extérieur de frottement des plaquettes  
External diameter of pads' rubbing surface
  - g7) Diamètre intérieur de frottement des plaquettes  
internal diameter of pads' rubbing surface
  - g8) Longueur hors-tout des plaquettes  
Overall length of the pads
  - g9) Disques ventilés  
Ventilated discs

Avant / Front	Arrière / Rear
_____	_____
_____ mm	_____ mm
_____	_____
_____	_____
27.9 , 27.9 +/- 1mm	+/- 1mm
340 , 330 +/- 1.5mm	+/- 1.5mm
340 , 330 +/- 1.5mm	+/- 1.5mm
239 , 229 +/- 1.5mm	+/- 1.5mm
+/- 1.5mm	+/- 1.5mm
<input type="checkbox"/> oui <input checked="" type="checkbox"/> yes	<input type="checkbox"/> non <input checked="" type="checkbox"/> no

PHOTO No

Avant/Front

PHOTO No

Arrière/Rear

See Page 6

PHOTO V4  
PHOTO V5  
PHOTO V6

n



Make  
会社名 TOYOTA

Model  
型式 AE101

FISA Homologation No

A-5437

PHOTOS / 写真

Extension No

06/05VO

JAF公認番号 JA-146 VO-7/6

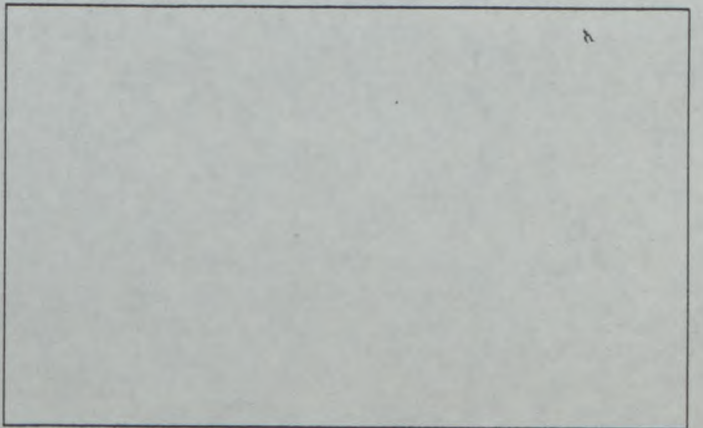
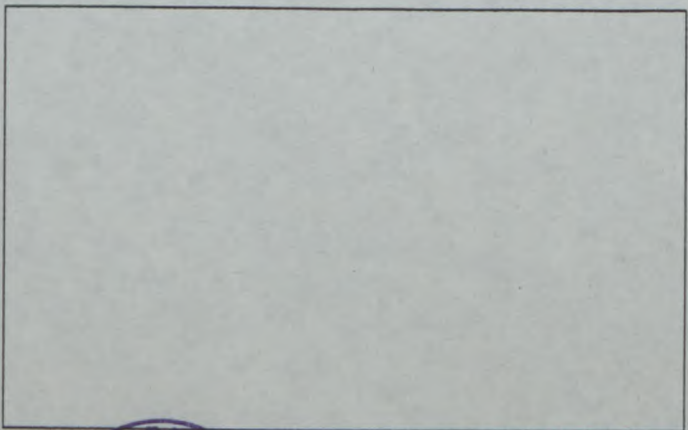
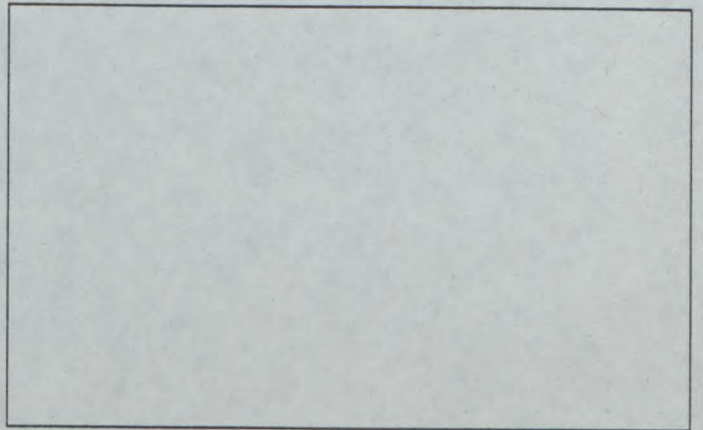
PHOTO T2 REINFORCED KNUCKLE (STD)



PHOTO T3 REINFORCED LOWER ARM (STD)



PHOTO T4 REINFORCED STRUT (STD)



Make Model  
会社名 株式会社 TOYOTA 型式 AE101

FISA Homologation No

A-5437

Extension No

06/05V0

PHOTOS / 写真

JAF公認番号 JA-146 VO-7/6

PHOTO T5 REINFORCED LOWER ARM, TYPE B



PHOTO T6 REINFORCED LOWER ARM, TYPE C



PHOTO T7 REINFORCED KNUCKLE, TYPE C



PHOTO T8 REINFORCED STRUT, TYPE B



PHOTO T9 CENTRAL WHEEL BOLTING SYSTEM, TYPE B

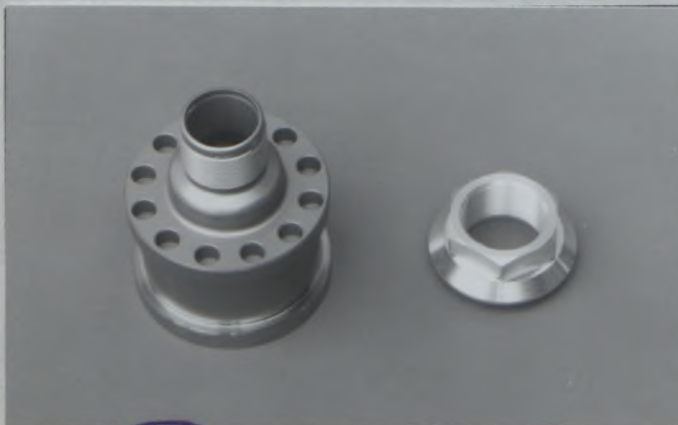
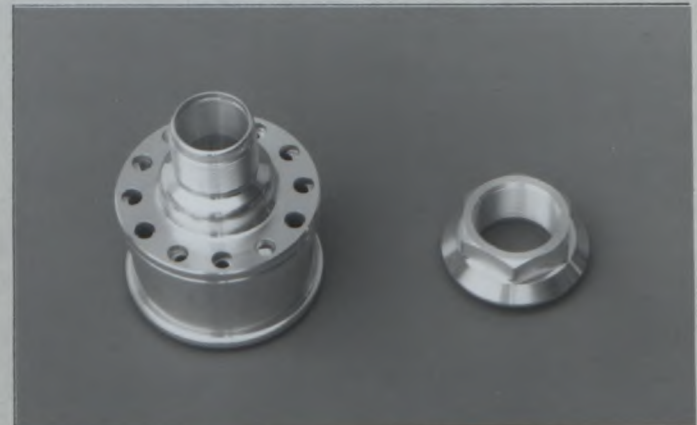


PHOTO U1 CENTRAL WHEEL BOLTING SYSTEM, TYPE B



Make 会社名 TOYOTA Model 型式 AE101

FISA Homologation No

A-5437

Extension No

06/05 V0

JAF公認番号 JA-146 V0-7/6

PHOTOS / 写真

PHOTO V1 FRONT BRAKE BELL, TYPE B



PHOTO V2 FRONT BRAKE BELL, TYPE C



PHOTO V3 FRONT BRAKE BELL, TYPE D



PHOTO V4 FRONT BRAKE DISC TYPE D, E (GROOVED)



PHOTO V5 FRONT BRAKE DISC TYPE D, E (CROSS DRILLED)



PHOTO V6 FRONT BRAKE DISC TYPE D, E (PLAIN)

