

Homologata u. g. 2

Omologazione F.I.A. N° 1623

Omologazione C.S.A.I. N°

Gruppo 2, 1000 esemplari

Vettura 2000 AR GT Veloce



AUTOMOBILE CLUB D'ITALIA

COMMISSIONE SPORTIVA AUTOMOBILISTICA ITALIANA

FEDERATION INTERNATIONALE DE L'AUTOMOBILE

Scheda di Omologazione

secondo l'allegato J al Codice Sportivo Internazionale

Casa costruttrice ALFA ROMEO Modello 2000 GT Veloce

N° di serie { autotelaio AR 2420001 Costruttore Alfa Romeo
 motore AR 00512 Costruttore Alfa Romeo

Cilindrata motore 1962 cm³ 119,72 cu.in

La costruzione del modello descritto nella presente scheda è iniziata il 1 - 5 1971 e la serie minima di 1000 esemplari identici e conformi alle caratteristiche qui riportate, è stata raggiunta il 1 - 7 1971.

Omologazione valida dal 1/10 1971 Lista 71/70



Il modello descritto su questa scheda è stato oggetto delle seguenti estensioni d'omologazione:

VARIANTI				EVOLUZIONI NORMALI DEL TIPO			
Data	Omolog. N°	Lista		Data	Omolog. N°	Lista	
»	»	»	»	»	»	»	»
»	»	»	»	»	»	»	»
»	»	»	»	»	»	»	»
»	»	»	»	»	»	»	»

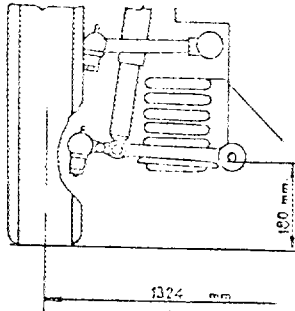
Timbro e firma della C.S.A.I.

Timbro e firma della F.I.A.

IMPORTANTE — Per le voci sottolineate è obbligatoria l'indicazione in due sistemi di misura, di cui uno deve essere il sistema metrico (vedere tabella di conversione a fondo pagina).

DIMENSIONI E CAPACITÀ:

* 1. <u>Passo</u>	2350	mm	92,5	in
* 2. <u>Carreggiata anteriore (1)</u>	1324	mm	52,15	in
* 3. <u>Carreggiata posteriore (2)</u>	1274	mm	50,15	in



Ponte posteriore rigido

4. Lunghezza totale della vettura	4100	mm	161,4	in
5. Larghezza totale della vettura	1580	mm	62,2	in
6. Altezza totale della vettura	1328	mm	52,3	in
* 7. <u>Capacità serbatoio benzina (compresa riserva)</u>	56 max litri		14,8 gals US	12,40 gals GB
8. Numero di posti				
* 9. <u>Peso totale vettura in ordine di marcia, con acqua, olio, ruota di scorta, accessori e finiture indicate nella presente scheda, senza carburante ed attrezzi</u>	970	kg	2138	lbs 19,1 cwt

Larghezza vettura nella sezione trasversale sull'asse :

ruote anteriori : 1568 mm ± 10 mm

ruote posteriori : 1550 mm ± 10 mm

(1) Indicare in una figura la distanza da terra corrispondente alla carreggiata anteriore e posteriore, riferita a due parti non modificabili della struttura della vettura. I valori della distanza da terra sono richiesti solo per il controllo delle carreggiate e non interessano la qualifica della vettura.

Riportare a pag. 10 le diverse carreggiate nel caso di impiego di cerchi con larghezza maggiore da quelli di base.

TABELLA DI CONVERSIONE

1 in (pollice) = 25,4	mm	1 qt US (1/4 di gallone US) = 0,9464	lt
1 ft (piede) = 30,4794	cm	1 pt GB (1/8 di gallone GB) = 0,568	lt
1 sq.in (pollice ²) = 6,452	cm ²	1 gal GB (gallone GB) = 4,546	lt
1 cu.in (pollice ³) = 16,387	cm ³	1 gal US (gallone US) = 3,785	lt
1 lb (libbra) = 453,593	g	1 cwt (1/20 di long ton) = 50,802	kg

Timbro e firma della C.S.A.I.

AUTOTELAIO E CARROZZERIA (foto A, B e C):

- * 20. Tipo di struttura: co-telaio-indipendente / monoscocca.
- * 21. Struttura monoscocca: materiale acciaio
- Struttura con telaio indipendente: {
 - * 22. Materiale telaio -
 - * 23. Materiale carrozzeria -
- * 24. Numero porte 2 materiale acciaio
- * 25. Materiale cofano motore acciaio
- * 26. Materiale cofano portabagagli acciaio
- 27. Materiale lunotto posteriore cristallo
- 28. Materiale parabrezza cristallo
- 29. Materiale vetri porte posteriori -
- 30. Materiale vetri porte anteriori cristallo
- 31. Sistema d'apertura vetri porte discendente
- 32. Materiale vetri laterali posteriori cristallo

ACCESSORI E FINITURE:

- 38. Riscaldamento interno: si / no
- 39. Condizionamento: si / no a richiesta
- 40. Ventilazione: si / no
- 41. Sedili anteriori: tipo e rivestimento separati - similpelle o panno o cuoio
- 42. Peso del sedile o sedili anteriori (con schienale, guide e supporti) 12,1 ± 0,5 kg 26,7 ± 0,5 lbs
- 43. Sedile posteriore: tipo e rivestimento panchino - similpelle o panno o cuoio
- 44. Paraurti anteriore: materiale acciaio peso 4,4 ± 0,3 kg 9,7 ± 0,6 lbs
- 45. Paraurti posteriore: materiale acciaio peso 4,3 ± 0,3 kg 9,5 ± 0,6 lbs

RUOTE:

- 50. Tipo: a raggi / disco pieno / disco fenestrato
- 51. Peso unitario delle ruote senza pneumatico 7,7 ± 5% kg 17 ± 5% lbs
- 52. Sistema di fissaggio a 4 dadi
- 53. Diametro del cerchione 355,6 mm 14 in
- 54. Larghezza del cerchione 139,7 mm 5,5 in

STERZO:

- 60. Tipo globoidale a rullo - circolazione di sfere
- 61. Servosterzo: si / no
- 62. Numero giri volante per sterzata totale nei due sensi 3,7 ca.
- 63. Idem con servosterzo -

Titolo e firma della C.S.A.I.

SOSPENSIONI:



- * 70. Sospensione anteriore (foto D), tipo indipendente
- * 71. Tipo di molla elica
- 72. Stabilizzatore (se previsto) a barra
- 73. Numero di ammortizzatori 2
- 74. Tipo telescopici
- * 75. Sospensione posteriore (foto E), tipo ponte rigido
- * 76. Tipo di molla elica
- 80. Stabilizzatore (se previsto) a barra
- 81. Numero di ammortizzatori 2
- 82. Tipo telescopici

FRENI (foto F e G):

- * 90. Sistema a disco
- 91. Servofreno (se previsto), tipo meccanico a depressione
- 92. Numero pompe 1 tandem con valvola limitatrice al retrotreno

- 93. Numero di cilindretti per ruota
- 94. Diametro interno

	Anteriori		Posteriori	
	2		2	
	48 mm	1,89 in	38 mm	1,496 in
Freni a tamburo:				
95. Diametro interno	mm	in	mm	in
96. Lunghezza guarnizioni	mm	in	mm	in
97. Larghezza guarnizioni	mm	in	mm	in
98. Numero ganasce per freno				
99. Superficie frenante per freno	cm ²	sq.in	cm ²	sq.in
Freni a disco:				
100. Diametro esterno	272 mm	10,708 in	267 mm	10,51 in
101. Spessore del disco	12,7 mm	0,50 in	9,5 mm	0,374 in
102. Lunghezza pattino d'attrito	77 mm	3,031 in	55,7 mm	2,19 in
103. Larghezza pattino d'attrito	54 mm	2,136 in	30 mm	1,181 in
104. Numero di pattini per freno	2		2	
105. Superficie frenante per freno	74 cm ²	11,47 sq.in	40 cm ²	6,2 sq.in

Timbro e firma della C.S.A.I.

MOTORE:

- * 130. Ciclo 4 tempi
- * 131. Numero di cilindri 4 * 132. Disposizione cilindri in linea
- * 133. Aliseggio 54 mm 3,207 in. * 134. Corsa 58,5 mm 2,303 in
- * 135. Cilindrata per cilindro 490,44 cm³ 29,93 cu.in
- * 136. Cilindrata totale 1961,76 cm³ 119,72 cu.in
- * 137. Materiale gruppo cilindri alluminio
- * 138. Materiale canne (sempreviste) ghisa
- * 139. Materiale testa cilindri alluminio
- * 140. Luci di aspirazione testa cilindri: numero 4
- * 141. Luci di scarico testa cilindri: numero 4
- 142. Rapporto di compressione 9/1
- 143. Volume camera di scoppio 61,305 cm³ 3,741 cu.in
- 144. Materiale stantuffo alluminio 145. Numero anelli 3
- 146. Distanza dall'asse perno al punto più alto dello stantuffo 47,5 mm 1,87 in
- * 147. Albero motore: fuso / fucinato. * 148. Tipo albero motore integrale
- * 149. Numero supporti albero motore 5
- * 150. Materiale cappello supporti albero motore alluminio
- 151. Sistema lubrificazione: ceppa-e-seeee / olio nella coppa.
- 152. Capacità: serbatoio / coppa 5,5 litri 9,68 pts GB 5,81 qts US
- 153. Radiatore olio: sì / no
- * 154. Sistema raffreddamento motore liquido
- 155. Capacità circuito di raffreddamento 9,7 litri 17,67 pts GB 10,29 qts US
- 156. Diametro eventuale ventilatore 300 mm 11,8 in
- 157. Numero pale ventilatore 6

Cuscinetti:

- * 158. Supporti di banco, tipo gusolo sottile diametro 60 mm 2,362 in
- * 159. Testa di biella, tipo " " diametro 50 mm 1,968 in

Pesi:

- 160. Volano nudo 8,0 kg 17,4 lbs
 - 161. Volano con frizione (parte rotante) 18,1 kg 26,68 lbs
 - 162. Albero motore 16,3 kg 40,34 lbs
 - 163. Biella 0,740 kg 1,631 lbs
 - 164. Stantuffo con anelli e perno 0,550 kg 1,225 lbs
- Tolleranze ± 5 %*

Timbro e firma della C.S.A.I.

MOTORE CICLO A 4 TEMPI:

- * 170. Numero alberi ad eccentrici 2
- * 171. Posizione alberi ad eccentrici in fronte
- * 172. Sistema comando alberi ad eccentrici 2-1-0-0
- * 173. Sistema comando valvole bipontone

ASPIRAZIONE (N.B.) (vedere pag. 8):

180. Materiale collettore d'aspirazione alluminio
181. Diametro esterno valvole 44,15 mm 1,738 in
182. Alzata massima valvole gioco zero 10,1 mm 0,398 in
183. Numero molle per valvola 2 184. Tipo molla elica
- * 185. Numero valvole per cilindro 1
186. Gioco valvole a freddo 0,475/0,500 mm 0,0187/0,0197 in
187. Inizio aspirazione prima del p.m.s. (con il gioco indicato a freddo) 41°20' gradi
188. Fine aspirazione dopo il p.m.i. (con il gioco indicato a freddo) 40°20' gradi
189. Filtro aria: ad-olio / a secco. Cartuccia si / no

SCARICO (vedere pag. 8):

195. Materiale collettore di scarico ghisa
196. Diametro esterno valvole 40,15 mm 1,581 in
197. Alzata massima valvole gioco zero 10,1 mm 0,398 in
198. Numero molle per valvola 2 199. Tipo molla elica
- * 200. Numero valvole per cilindro 1
201. Gioco valvole a freddo 0,525/0,550 mm 0,0207/0,02165 in
202. Inizio scarico prima del p.m.i. (con gioco indicato a freddo) 52°40' gradi
203. Fine scarico dopo il p.m.s. (con il gioco indicato a freddo) 34°40' gradi

CARBURAZIONE (foto N):

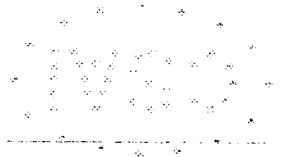
210. Numero di carburatori 2 211. Tipo Doppio corpo orizzontale
212. Marca Solex 213. Modello GAO IDITZ
214. Numero condotti per carburatore 2
215. Diametro condotto / condotti all'uscita del carburatore 40 mm 1,575 in
216. A seconda del tipo di carburatore: diametro minimo del diffusore / del diffusori; dimensioni del passaggio miscela nel punto di minima sezione con stantuffino di regolazione al punto più alto (esempio: carburatori SU) 38 mm 1,259 in

N.B. - I dati riguardanti i motori a due tempi e sovralimentati sono riportati nelle pagine supplementari.

Timbro e firma della C.S.A.I.

INIEZIONE (se prevista):

220. Marca pompa _____
 221. Numero stantuffi _____
 222. *Modello e tipo pompa* _____
 223. Numero totale iniettori _____
 224. Sistemazione iniettori _____
 225. *Diametro condotto d'alimentazione nel punto di sezione minima* _____ mm _____ in



ACCESSORI DEL MOTORE:

230. *Pompa carburante:* meccanica ~~ed/e-~~ elettrica
 231. Numero pompe 1
 232. Sistema accensione, tipo a spinterogeno
 233. Numero distributori 1
 234. Numero bobine 1
 235. Numero candele per cilindro 1
 236. *Generatore, tipo:* dinamo / alternatore Numero 1
 237. Sistema di comando a cinghia
 238. Tensione 12 volt
 239. Numero batterie 1
 240. Sistemazione anteriore
 241. Tensione 12 volt

PRESTAZIONI DEL MOTORE E DELLA VETTURA (secondo i dati dichiarati dalla Casa costruttrice):

250. *Potenza del motore* 150 Cv (*) SAE a 5500 giri/min
 251. *Regime massimo* _____ giri/min *Potenza corrispondente* _____ Cv (*)
 252. *Coppia massima* 21,1 kgm a 3500 giri/min
 253. *Velocità massima della vettura* oltre 105 km/h 121 miglia/h

255.

Eccentrico d'aspirazione:

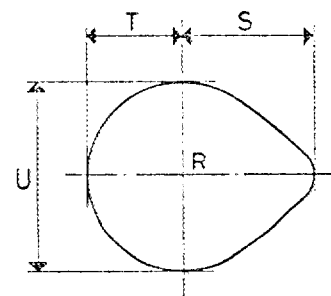
- S = 23,7 mm 0,933 in
 T = 13,6 mm 0,536 in
 U = 27,63 mm 1,088 in

Eccentrico di scarico:

- S = 23,7 mm 0,933 in
 T = 13,6 mm 0,536 in
 U = 27,63 mm 1,088 in

Tolleranza $\pm 2/10$ mm

(*) Precisare se CV DIN, SAE, ecc.

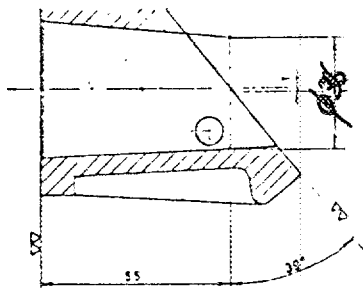


R = Centro albero ad eccentrici.

Timbro e firma della C.S.A.I.

Disegno o foto luci condotti d'aspirazione, lato testa cilindri.

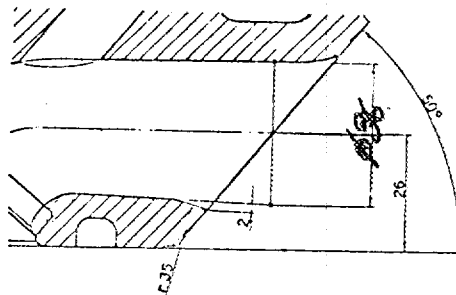
Indicare la scala o le dimensioni, e le tolleranze di lavorazione.



± 1 mm

Disegno o foto luci d'aspirazione testa cilindri.

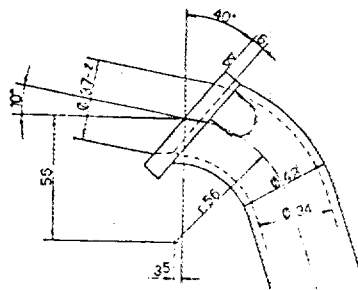
Indicare la scala o le dimensioni, e le tolleranze di lavorazione.



± 1 mm

Disegno o foto luci collettore di scarico, lato testa cilindri.

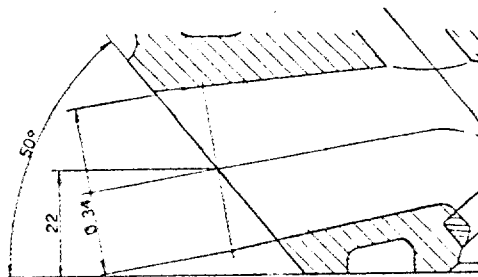
Indicare la scala o le dimensioni, le tolleranze di lavorazione ed il diametro dell'uscita.



Diametro uscita collettori 37 mm con lamatura sulla flangia 40,5 mm H13

Disegno o foto luci scarico testa cilindri.

Indicare la scala o le dimensioni, e le tolleranze di lavorazione.



± 1 mm

Timbro e firma della C.S.A.I.

IMPORTANTE - Quando una vettura è stata inclusa nel gruppo 2 (Turismo) o gruppo 3 (Gran Turismo) non deve essere controllata la conformità della stessa alle voci e foto della presente Scheda di Omologazione con titoli stampati in carattere corsivo ed a tutti i disegni o foto di pag. 8.

Quando si tratti d'una vettura inclusa nel gruppo 4 (Sport) solamente le voci e le foto contraddistinte da un asterisco * devono essere controllate durante la verifica tecnica del veicolo.

ACCESSORI E FORNITURE SUPPLEMENTARI montati in serie e fornibili a richiesta (devono essere indicati i numeri dei punti ai quali si riferiscono gli stessi)

- Cinture di sicurezza

- Harnais de sécurité

- Sedili AV con appoggiatesta - 17 kg.

Sieges AV avec repose tête

- Antifurto - bloccasterzo

Antivol

- 78. Triangolo 105002503303 - Foto E. Variante di fornitura

Triangle

- Griglia di protezione

Grille 4 Kg n - 500x600 mm

- 60. barra centrale sterzo 105322404101

biellette de connection

- Codolini anteriori e posteriori per ruota da 14" - 1055954109/11000

- 1053254004/00500

- L'aumento di larghezza sugli assi è inferiore a 100 mm

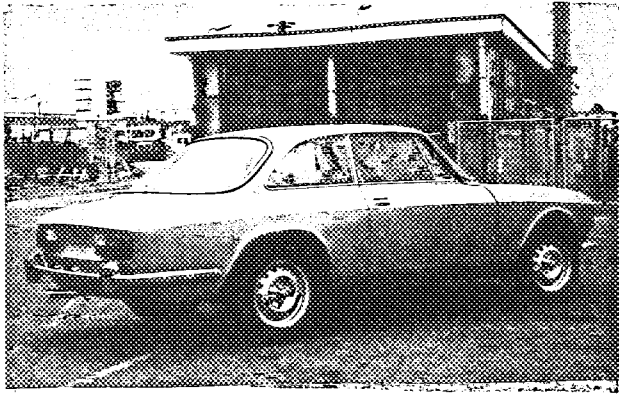
Ailes AV e AR par roues 14"

- Freni ventilati

AV. Fuso a snodo completo di mozzo, colonnette, caliper in alluminio

105482205210/11, disco alettato, leva superiore rinforzata, leva sterzo.

Timbro e firma della C.S.A.I.



* Foto B

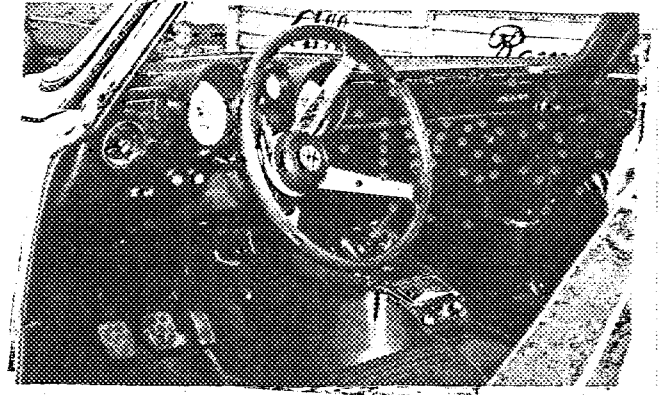
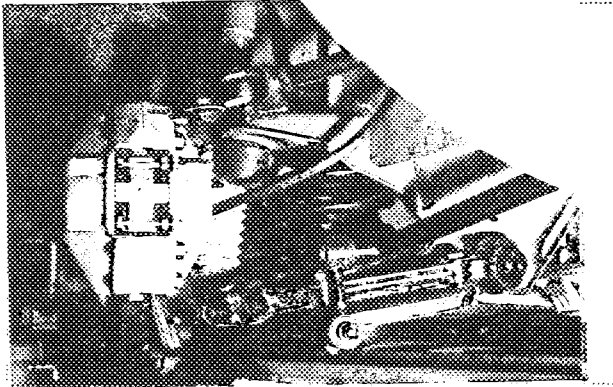
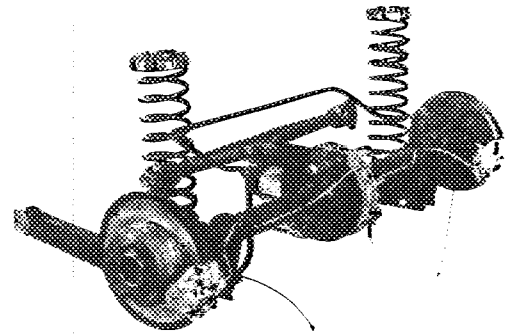


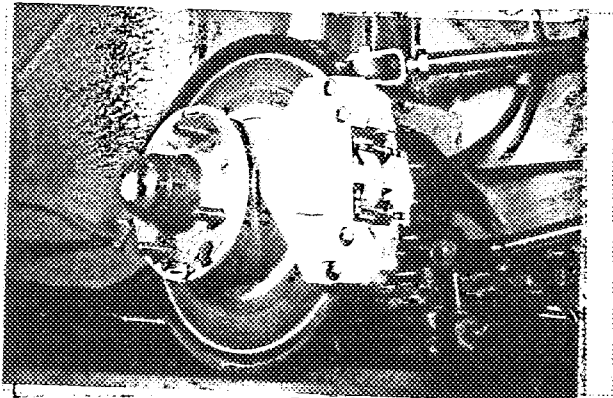
Foto C



* Foto D



* Foto E



* Foto F

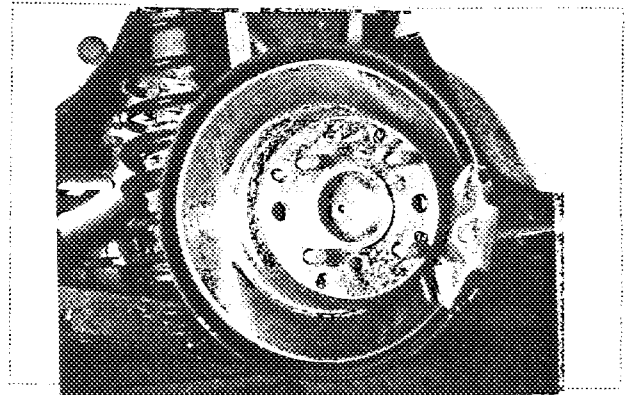
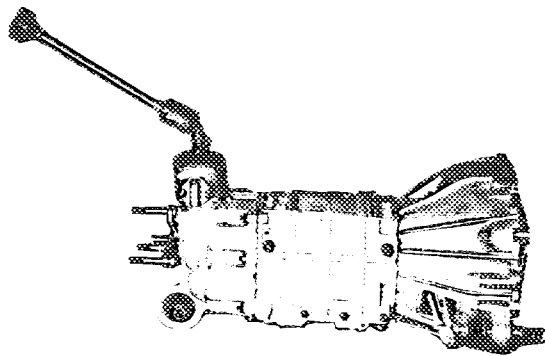


Foto G



* Foto H

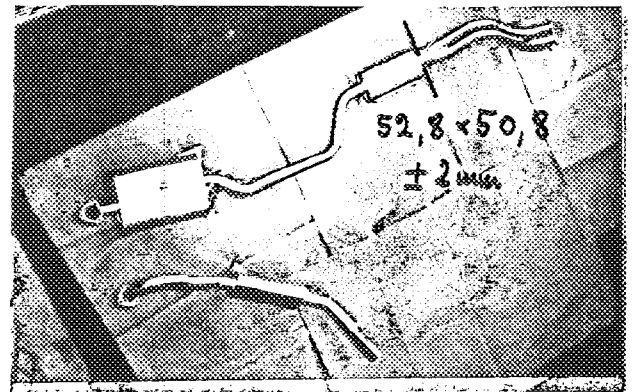
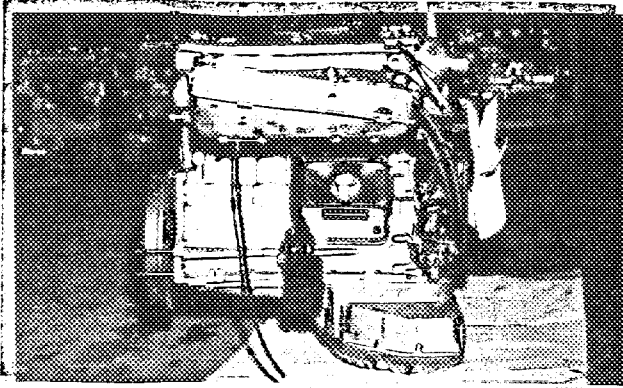
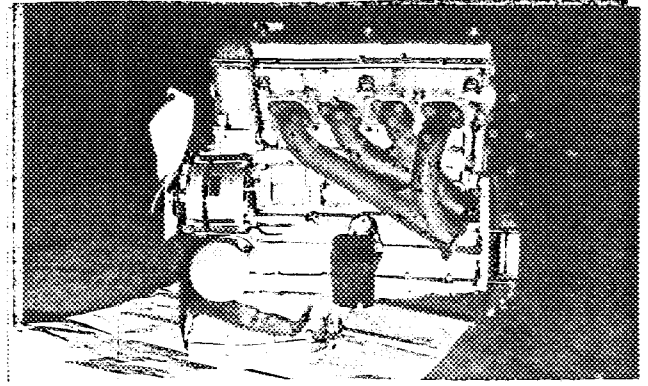


Foto I

Timbro e firma della C.S.A.I.



* Foto J



* Foto K

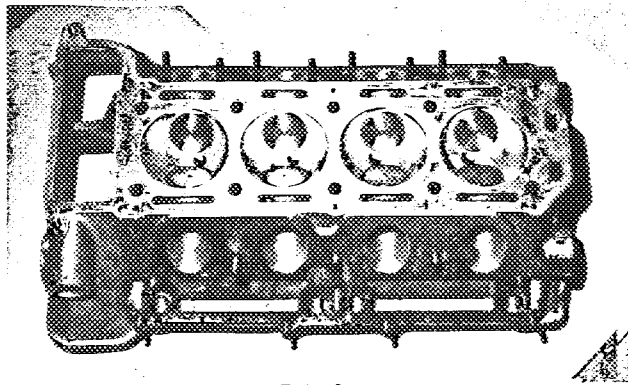


Foto L

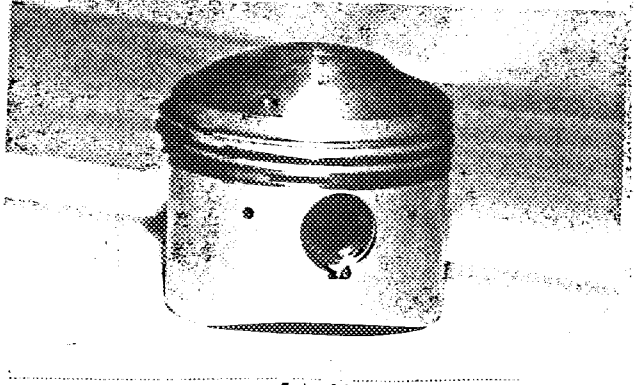


Foto M

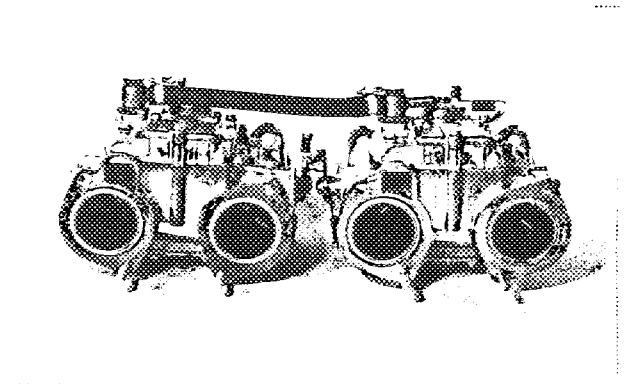
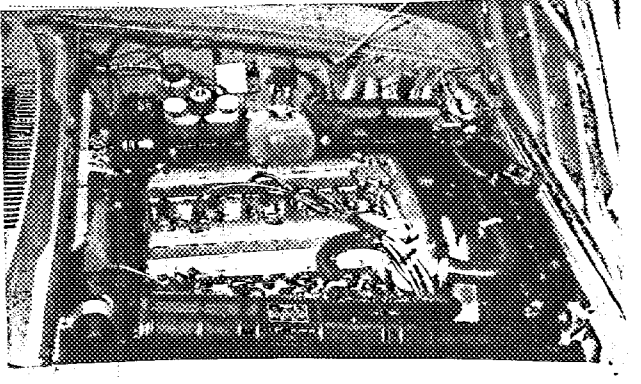


Foto N



* Foto O

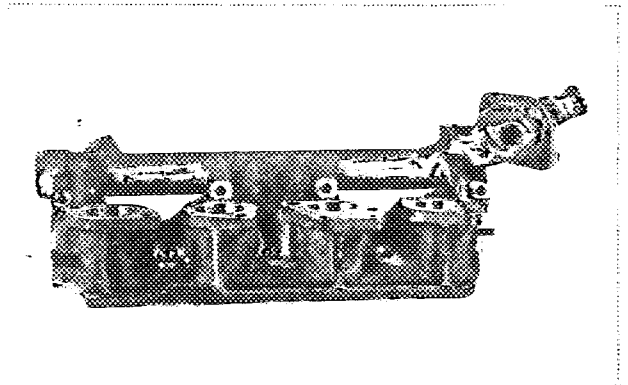


Foto P

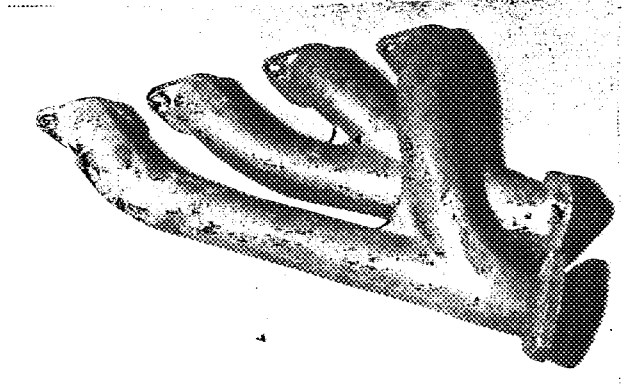


Foto Q

Timbro e firma della C.S.A.I.

AR. Disco scanalato e colonnette.

AV. Portmoyeux avec moyeux, vis, etricer Al., disque ventilé, levier de fusée, bras transversal renforcé

AR. Disque Rainée, vis.

94. Alesage	47,625 mm	1"7/8	30 mm	1,181
100 Diametre Disque	250 mm	9"85	267 mm	10,52
101 Epaisseur	22 mm	0,867	9,5 mm	3/8

- Superficie delle guarnizioni invariata

Surface de frottement, pas change

~~- Spacchiotti retrovisori esterni - Lincor retrovisour~~

~~- Silent bloc cambio 1365.13402~~

~~- Verrete ancoraggio del ponte posteriore~~

~~Anchorage verrete~~ (LIBRE GR. 2)

- Volano d'acciaio 105510240000 - volant d'acier poid 6,4 kg.

~~- Carburatori in alternativa Weber DCCE40~~

~~Dellente DII 40~~

LIBRE GR 2

- Codolini anteriori e posteriori per ruote da 13" - 1054454109/11000

1054454004/00500

- L'aumento di larghezza massimo è inferiore a 100 mm.

Ailes AV et AR pour roues 13"

Augmentation de la largeur inferieur à 100 mm.

~~- Condizionatore d'aria climatiseur~~

- Volante a calice - Volant tulipè

- Scatola piantone 10502.2310101/10201

Boitier plant volant de direction

~~- Spinterone doppia ancorazione~~

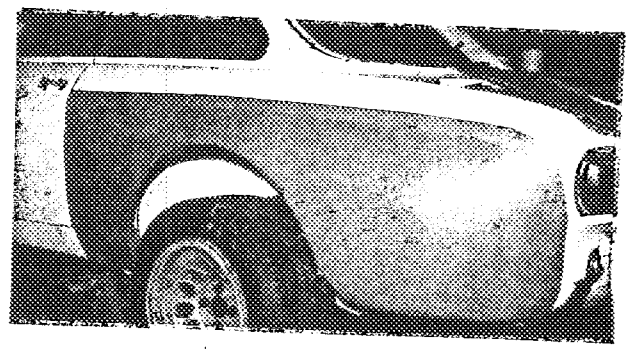
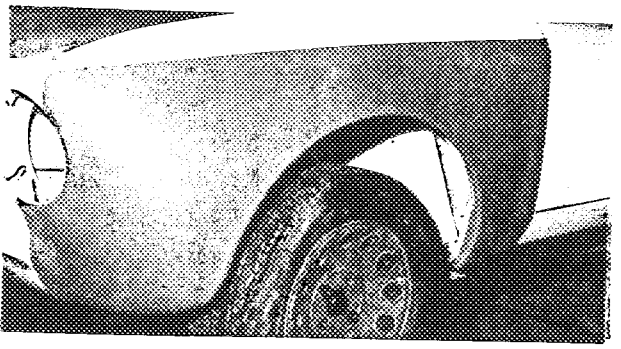
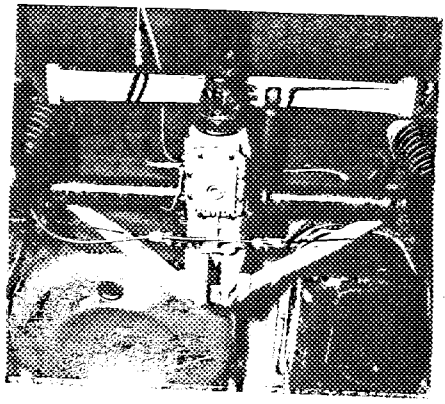
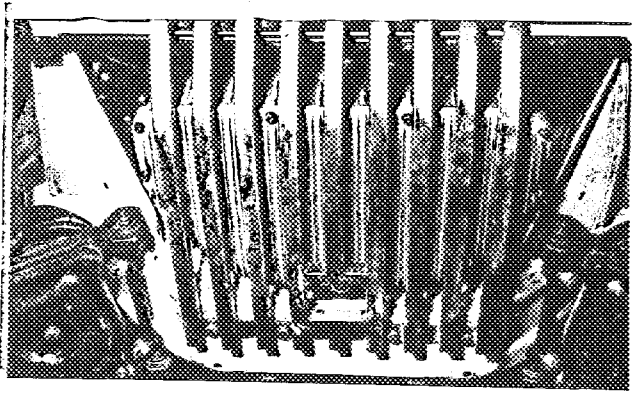
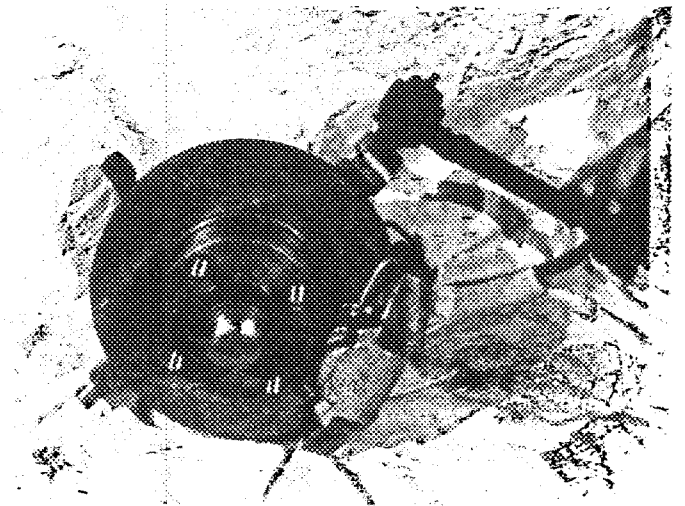
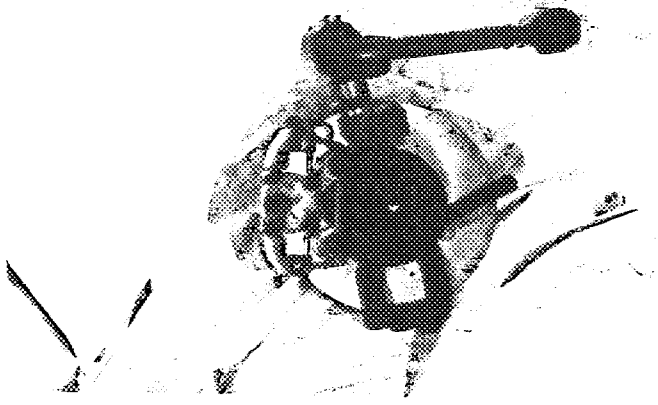
~~Il all allonge~~

~~-~~

~~...~~

Timbro e firma della C.S.A.I.

- Quadro porta strumenti 1055163 01110
Planche de bord
- Tappeti e rivestimenti in materiale antifiamma
Tapis et revetement en materiau antifiame



Timbro e firma della C.S.A.I.

