



Marke Volkswagen  
Make

Modell Typ 53 Einspritzer  
Model

Nr. 5734<sup>a</sup>  
No.

FISA - Transfert en Gr.A

**MOTOR:**  
ENGINE

8. Arbeitsverfahren Viertakt / four-stroke  
Cycle
9. Anzahl und Anordnung der Zylinder 4 in Reihe / 4 in line  
Number and disposition of cylinders
10. Art der Kühlung Wasserkühlung / water-cooled  
Cooling system
11. Lage und Anordnung des Motors vorn quer / front transverse  
Location and position of engine
12. Material des Motorblocks Gußeisen / cast iron  
Material of engine block
13. Antriebsräder: vorn - hinten vorn / front  
Drive wheels: front rear FISA
14. Lage des Getriebes am Motor / Flanged to the engine  
Location of gear-box



**KAROSSERIE UND INNENEINRICHTUNG**  
COACHWORK AND INTERIOR

20. Anzahl der Türen 2  
Number of doors
21. Material der Türen vorn Stahlblech hinten Stahlblech  
Material of doors: front sheet steel rear sheet steel
22. Material der Motorhaube Stahlblech / sheet steel  
Material of bonnet
23. Material der Kofferhaube Stahlblech / sheet steel  
Material of boot lid
24. Material der Heckscheibe Sicherheitsglas / safety glass  
Material of rear window
25. Material der Windschutzscheibe Verbundglas / laminated glass  
Material of windscreen
26. Material der Scheiben der vorderen Türen Sicherheitsglas / safety glass  
Material of front door windows
27. Material der Scheiben der hinteren Türen Sicherheitsglas / safety glass  
Material of rear door windows
28. Betätigung der Türscheiben vorn Handkurbel hinten ./.  
Sliding system of door windows front hand lever rear ./.
29. Material der hinteren Seitenscheiben Sicherheitsglas / safety glass  
Material of rear quarter lights
30. Masse der (des Vordersitze(s) mit Konsolen und Schienen, ausgebaut) 14,5 kg  
Weight of front seat(s) (complete with supports and rails, out of the car)
31. Material des vorderen Stoßfängers Stahl+PVC Masse 6,0 kg  
Front bumper material steel + PVC Weight 13,24 kg
32. Material des hinteren Stoßfängers Stahl + PVC Masse 6,5 kg  
Rear bumpers material steel + PVC Weight 14,34 kg
33. Belüftung: ja / nein ja / yes  
Ventilation yes / no



Marke Volkswagen  
Make

Modell Typ 53 Einspritzer  
Model

Nr. \_\_\_\_\_  
No.

5734

**LENKUNG**  
STEERING

FISA = Transfert en Gr.A

40. Art der Lenkung Zahnstangenlenkung / rack and pinion steering  
Type
41. Lenkhilfe nein / no  
Servo-assistance

**RADAUFHÄNGUNG**  
SUSPENSION

45. Radaufhängung vorn (Foto D) Art der Feder Federbeine / strut  
Front suspension (photo D) Type of spring
46. Anzahl der Stoßdämpfer vorn: 2  
Number of shock absorbers
47. Radaufhängung hinten (Foto E) Art der Feder Federbeine / strut  
Rear suspension (Photo E) Type of spring
48. Anzahl der Stoßdämpfer hinten: 2  
Number of shock absorbers
49. Art der Radbefestigung Radschrauben / wheel bolts  
Method of fixation of wheels

**BREMSEN**  
BRAKES

50. System Zweikreis / dual circuit brake system  
Method of operation
51. Bremshilfe (wenn vorhanden) Art: Unterdruckverstärker 7", /vacuum reinforced 7", 8", 9"  
Servo assistance (if fitted) Type: 8", 9"
52. Anzahl der Hauptzylinder 1  
Number of master-cylinders

	vorn front	hinten rear
53. Anzahl der Zylinder je Rad Number of cylinders per wheel	1	1
54. Bohrung Bore	∅ 44 mm	∅ 14,29 or 17,46 x
<b>Trommelbremse</b> Drum brakes	./.	∅ 180 mm
55. Durchmesser innen Inside diameter	./.	2
56. Anzahl der Bremsbeläge je Bremse Number of shoes per brake	./.	16 965 mm <sup>2</sup>
57. Bestrichene Fläche je Bremse Total area per brake	./.	
<b>Scheibenbremsen</b> Disc brakes	61,75 mm	
58. Breite der Bremsbeläge Width of brake linings	2	
59. Anzahl der Bremsbeläge je Bremse Number of pads per brake	2 x 28 120 mm <sup>2</sup>	
60. Bestrichene Fläche je Bremse Total area per brake		



Marke Volkswagen  
Make

Modell Typ 53 Einspritzer  
Model

Nr. 5734  
No.

FISA - Transfert en Gr.A

79,78

MOTOR  
ENGINE

65. Bohrung Bore 79,5 mm  
66. Maximal zulässige Bohrung Maximum bore allowed [redacted] mm
67. Hub Stroke 80 mm
68. Gesamthubraum Total cylinder-capacity 1588  
69. Maximal zulässiger Hubraum Maximum cylinder-capacity allowed 1599,7 cm<sup>3</sup>
70. Zylinderkopf: Material Head: material Aluminium  
71. Anzahl Number 1
72. Art der Kurbelwelle Type of crankshaft einteilig  
gegossen / geschmiedet geschmiedet  
Moulded / stamped moulded
73. Anzahl der Kurbelwellen-Hauptlager Number of crankshaft main bearings 5
74. Größter Durchmesser des Pleuellagerzapfens Maximum diameter of the big end journal 46 mm
75. Pleuelfuß: Art Connecting rod big end type geteilt  
Durchmesser Diameter 49 mm  
splited
76. Material der Kurbelwellen-Lagerdeckel Material of bearing cap Gußeisen  
cast iron
77. Material des Schwungrades Material of flywheel Stahl / steel
78. Material der Kurbelwelle Crankshaft material Stahl / steel
79. Material der Pleuel Connecting rod material Stahl / steel
80. Schmiersystem: Trockensumpf / Ölwanne Lubrication system: dry-sump / oil in sump Ölwanne / oil in sump
81. Anzahl der Ölpumpen Number of oil pumps 1



Viertaktmotoren  
4 stroke engines

82. Anzahl der Nockenwellen Number of camshafts 1 Lage Location Zylinderkopf in the cylinderhead
83. Art des Antriebs Type of camshaft drive Zahnriemen sprocket-belt
84. Art der Ventilbetätigung Type of valve operation Tassenstößel cam follower
85. Anzahl der Einlaßventile je Zylinder Number of inlet valves per cylinder 1
86. Anzahl der Auslaßventile je Zylinder Number of exhaust valves per cylinder 1
87. Anzahl der Verteiler Number of distributors 1
88. Anzahl der Zündkerzen je Zylinder Number of spark plugs per cylinder 1



FISA = Transfert en Gr.A

**ANTRIEB**  
DRIVE TRAIN

**Kupplung**  
Clutch

90. Anzahl der Scheiben ..... 1 .....  
Number of plates
91. Art der Betätigung ..... mechanisch / mechanically .....  
Method of operating clutch

**Getriebe**  
Gear-box

92. Handschaltgetriebe, Marke ..... VW .....  
Manual type, make
93. Anzahl der Vorwärtsgänge ..... 4 .....  
Number of gear-box ratios forward
94. Automatisches Getriebe, Marke ..... ./. .....  
Automatic, make
95. Anzahl der Vorwärtsgänge (Automatic): ./. .....  
Number of gear-ratios forward

96	Handschaltung Manual		Automatik Automatic		weitere Handschaltung / Automatik Manual / Automatic			
	Übersetzung Ratio	Anz. d. Zähne Nr teeth	Übersetzung Ratio	Anz. d. Zähne Nr teeth	Übersetzung Ratio	Anz. d. Zähne Nr teeth	Übersetzung Ratio	Anz. d. Zähne Nr teeth
1	3,45	38 : 11					3,45	38 : 11
2	1,94	35 : 18					1,94	35 : 12
3	1,29	36 : 28					1,29	36 : 28
4	0,97	31 : 32					0,97	31 : 32
5							0,76	44 : 58
6								
Rückw.- gang Rev.	3,17	38 : 12					3,17	38 : 12

97. Schnellgang-Getriebe, Art ..... ./. / ./. .....  
Overdrive type
98. Anzahl der Zähne ..... ./. .....  
Number of teeth
99. Übersetzungsverhältnis ..... ./. .....  
Ratio
100. Vorwärtsgänge, zu denen der Schnellgang zugeschaltet werden kann .....  
Forward gears on which overdrive can be selected



**Antriebsachse**  
Final drive

101. Art der Antriebsachse ..... schrägverzahnte Räder .....  
Type of final drive helical toothed gears .....
102. Art des Ausgleichsgetriebes ..... Kegelrad Diff. .....  
Type of differential ..... bevel-gear diff. .....
103. Anzahl der Zähne ..... 74 : 20 .....  
Number of teeth
104. Übersetzung ..... 3,70 .....  
ratio

Photo C



Photo D

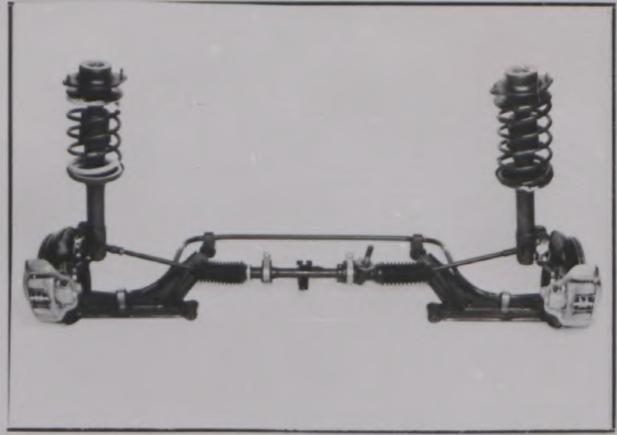


Photo E

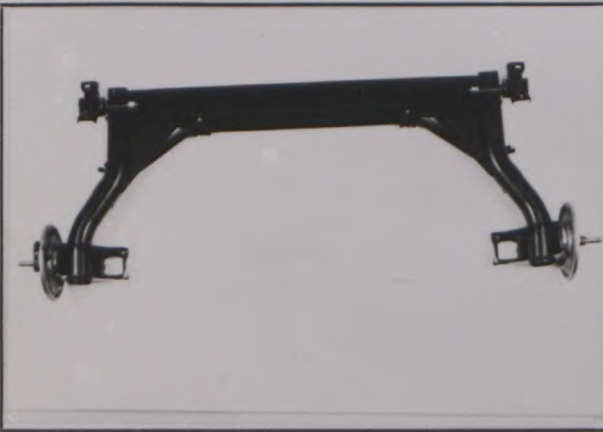


Photo F

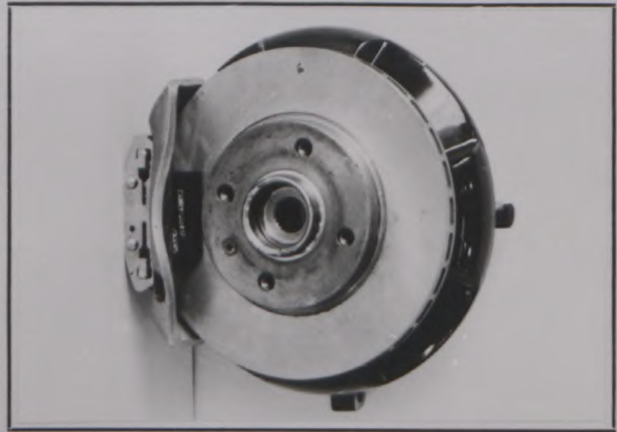


Photo G

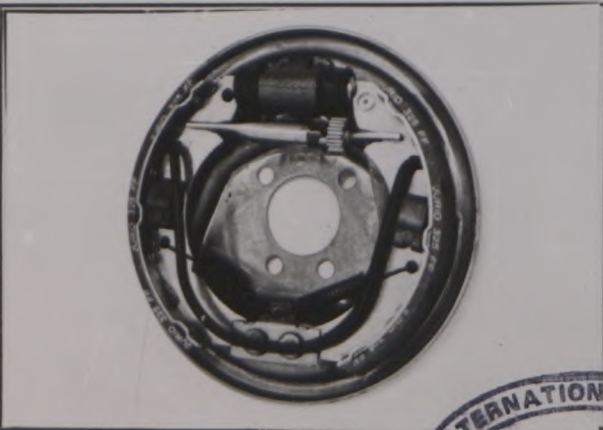


Photo H

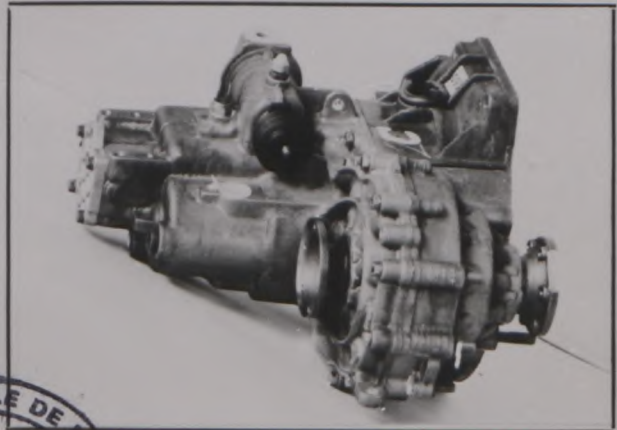


Photo I

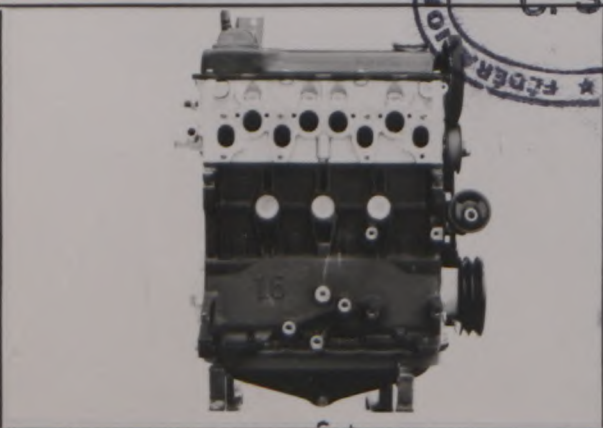
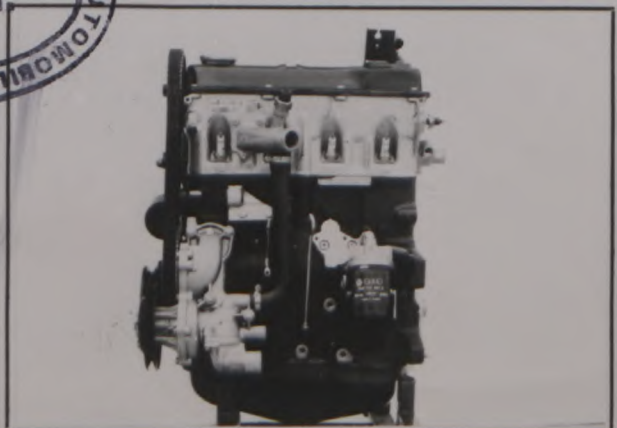


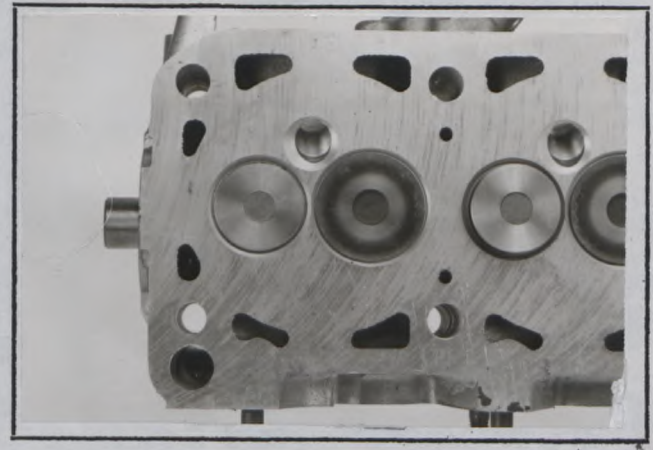
Photo J



INTERNATIONALE DE L'AUTOMOBILE  
C. S. I.  
FEDERATION

FISA = Transfert en Gr.A

Photo K



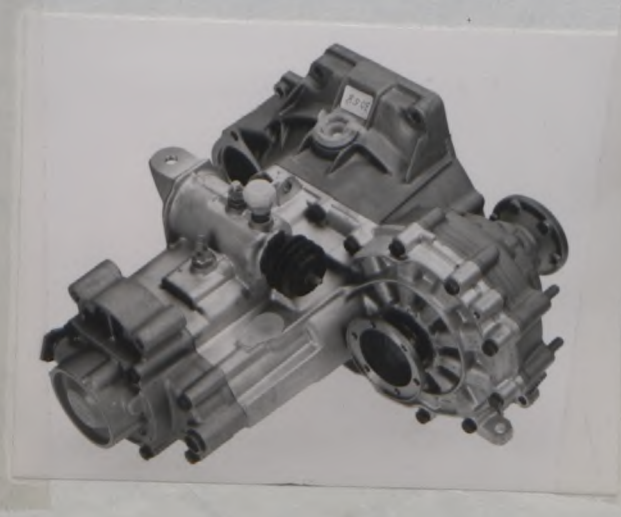
Zusätzliche Informationen  
Additional informations

61. Stärke der Bremsscheibe 20 mm  
thickness of brake disk 20 mm

- Bremskraftregler                      brake pressure regulator

3a. Vorderer Überhang } 810 mm  
Overhang-front

3b. Hinterer Überhang } 670 mm  
Overhang-rear



Marke Volkswagen

Modell Typ 53 Einspritzer

Nr. 5734  
No.

FISA - Transfert en Gr.A

Zusätzliche Angaben für die Gruppen 1 und 3  
des internationalen Automobil-Sportgesetzes

ADDITIONAL DATA FOR GROUPS 1 AND 3  
TO THE INTERNATIONAL SPORTING CODE

FASSUNGSVERMÖGEN UND ABMESSUNGEN  
CAPACITIES AND DIMENSIONS

110. Spurweite vorn ..... 1404 mm  
Front track
111. Spurweite hinten ..... 1372 mm  
Rear track
112. Bodenhöhe (zur Bestimmung der Spurweiten) ..... 105 mm ± 15 mm  
Ground clearance (for verification of the track)
113. Gesamthöhe des Wagens ..... 1309 mm ± 15 mm  
Overall height of the car
114. Fassungsvermögen des Kraftstofftanks (einschließlich Reserve) ..... ca. 42 l  
Fuel tank capacity (including reserve)
115. Anzahl der Sitzplätze ..... 4  
Seating capacity
116. Masse ..... 800 kg  
Weight

AUSRÜSTUNG UND POLSTERUNG  
ACCESSORIES AND UPHOLSTERY

120. Heizung des Innenraumes: ja / nein  
Interior heating: yes / no
121. Klimaanlage (auf Wunsch): ja / nein  
Air conditioning (in option): yes / no
122. Vordersitze: Art Einzelitze / single seats  
Front seats: type
123. Rücksitze: Art Sitzbank / seat bench  
Rear seats: type

RÄDER  
WHEELS

124. Material Stahl / steel  
Material
125. Masse der Felge ..... 7,4 ..... kg (Toleranz ± 5%)  
Unitary weight (bare wheel) (Toleranz ± 5%)
126. Durchmesser der Felge ..... 13"  
Rim diameter
127. Breite der Felge ..... 5 1/2"  
Rim width

RADAUFHÄNGUNG  
SUSPENSION

130. Stabilisator vorn (wenn vorhanden) Drehstab-Stabilisator / torsion bar stabilizer  
Front stabilizer (if fitted)
131. Stabilisator hinten (wenn vorhanden) Drehstab-Stabilisator / torsion bar stabilizer  
Rear stabilizer (if fitted)

Marke Volkswagen  
Make

Modell Typ 53 Einspritzer  
Model

Nr. 5734  
No.

FISA = Transfer en Gr.A

MOTOR  
ENGINE

135. Hubraum je Zylinder ..... 397 cm<sup>3</sup>  
Capacity per cylinder
136. Laufbuchsen ja / nein .....  
Sleeves yes / no
137. Anzahl der Einlaßöffnungen je Zylinder ..... 1  
Number of inlet ports per cylinder
138. Anzahl der Auslaßöffnungen je Zylinder ..... 1  
Number of exhaust ports per cylinder
139. Verdichtungsverhältnis 10,0:1 .....  
Compression ratio
- 140a. Volumen des Verbrennungsraumes (min) ..... 44,8 cm<sup>3</sup>  
Volume of the combustion chamber
- 140b. Volumen des Verbrennungsraumes im Zylinderkopf 1,9 ± 0,3 cm<sup>3</sup> .....  
Volume of combustion chamber in head
141. Dicke der Zylinderkopfdichtung (gepreßt) ..... 1,7 ± 0,4 mm  
Thickness of head gasket inter tightened
142. Kolben, Material Leichtmetall / aluminium  
Piston, material
143. Anzahl der Kolbenringe ..... 3  
Number of rings
144. Abstand der Achse des Kolbenbolzens / Kolbenkrone 40,7 mm + 0,1 mm - 0,35 mm  
Distance from gudgeon pin center line to highest point of piston crown
145. Ölmenge ..... 3,5 l  
Capacity, lubricant
146. Ölkühler: ja / ~~nein~~  
Oil cooler: yes / ~~no~~
147. Fassungsvermögen des Kühlsystems ..... 6,5 l  
Capacity of cooling system
148. Lüfter (wenn vorhanden) Durchmesser 280 mm Material PVC  
Cooling fan (if fitted), diameter material
149. Anzahl der Lüfterflügel ..... 4  
Number of fan blades
150. Kurbelwellen-Hauptlager, Art Dreistoff Durchmesser 54 mm  
Crankshaft main bearings, type three material-bearing  
diameter
151. Masse des Schwungrades (allein) ..... 6,230 kg ± 0,110 kg  
Weight of flywheel (clean)
152. Masse des Schwungrades mit Anlasser-Zahnkranz ..... 6,600 kg ± 0,120 kg  
Weight of flywheel with starter ring
153. Masse des Schwungrades mit Kupplung ..... 10,550 kg ± 0,140 kg  
Weight of flywheel with clutch
154. Masse der Kurbelwelle ..... 13,810 kg ± 0,700 kg  
Weight of crankshaft
155. Masse des Pleuels ..... 0,667 kg ± 0,040 kg  
Weight of con-rod
156. Masse des Kolbens mit Kolbenbolzen und -ringen ..... 0,510 kg ± 0,020 kg  
Weight of piston with rings and pin



Marke Volkswagen

Modell Typ 53 Einspritzer

Nr. 5734

FISA - Transfert en Gr.A

EINLASS INLET

- 160. Material des Ansaugkrümmers Aluminium / aluminium
161. Außendurchmesser der Ventile 38 mm - 0.2
162. Maximale Ventilerhebung 10,3 mm (± 1% For FIA tolerance)
163. Anzahl der Federn je Ventil 2
164. Art der Federn Schraubenfedern / coil springs
165. Theoretisches Ventilspiel für die Angabe der Steuerzeiten 1 mm
166. Öffnungsbeginn (mit theoretischem Spiel) 4°
167. Öffnungsende 46°

Handwritten notes: Länge: 105,4 mm, length: 105,4 mm, and a circular stamp: CORRECTIO

AUSLASS EXHAUST

- 170. Material des Auspuffkrümmers Grauguß / cast
171. Außendurchmesser der Ventile 31 mm + 0.4
172. Maximale Ventilerhebung 10,3 mm (± 1% For FIA tolerance)
173. Anzahl der Federn je Ventil 2
174. Art der Federn Schraubenfedern / coil springs
175. Theoretisches Ventilspiel für die Angabe der Steuerzeiten 1 mm
176. Öffnungsbeginn (mit theoretischem Spiel) 44°
177. Öffnungsende 6°

Handwritten notes: Länge: 105,4 ± 0,4 mm, length: 105,4 ± 0,4 mm, and a circular stamp: CORRECTIO

GEMISCHAUFBEREITUNG CARBURATION

Vergaser

- 180. Anzahl der Vergaser ././
181. Art ././
182. Marke ././
183. Modell ././
184. Anzahl der Gemischdurchlasse je Vergaser ././



Marke Volkswagen  
Make

Modell Typ 53 Einspritzer  
Model

Nr. 5734  
No. FISA - Transfert en Gr.A

185. Durchmesser der Gemischöffnung am Ausgang des Vergasers .....  
Flange hole diameter of exit port of carburettor

186. Kleinster Durchmesser des Lufttrichters .....  
Minimum diameter of venturi

Einspritzung (wenn vorhanden)  
Injection (if fitted) Fa. Bosch

187. Hersteller der Pumpe .....  
Make of pump

188. Anzahl der Kolben .....  
Number of plungers

189. Modell oder Typ der Pumpe .....  
Model or type of pump K-Jetronic

190. Gesamtzahl der Einspritzdüsen .....  
Total number of injectors 4

191. Lage der Einspritzdüsen im Zylinderkopf / in the cylinderhead  
Location of injectors

192. Kleinster Durchmesser des Ansaugrohres .....  
Minimum diameter of inlet pipe 35/44 mm ± 0,5%

**MOTOR-AUSRÜSTUNG**  
ENGINE ACCESSORIES

195. Kraftstoffpumpe — mechanisch und/oder elektrisch elektrisch / electrical  
Fuel pump — mechanical and/or electrical

196. Anzahl .....  
Number 1

197. Art der Zündanlage Batterie / battery  
Type of ignition system

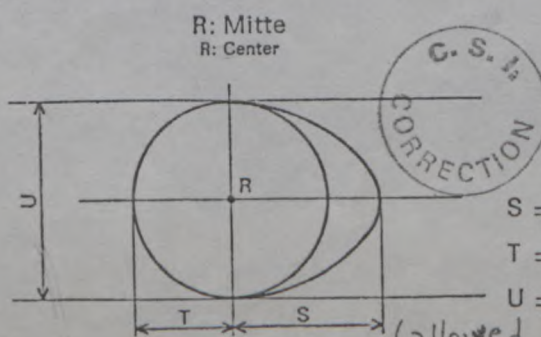
198. Anzahl der Zündspulen .....  
Number of ignition coils 1

199. Lichtmaschine: Art Drehstrom Anzahl 1  
Generator: type alternator  
Number

200. Art des Antriebs Keilriemen / fan belt  
Method of drive

201. Batterie  
Battery  
a) Spannung 12 Volt b) Anordnung Motorraum / engine compartment  
Voltage Location

205. Nockenwellen  
Camshaft



Einlaßnocken 29,3 mm 1,15 inches  
Inlet cam  
Auslaßnocken 29,3 mm 1,15 inches  
Exhaust cam  
T = 19 mm 0,78 inches  
U = 38 mm 1,49 inches

(allowed FIA tolerances:  $U/2: \pm 0,2$  mm  
 $S+T-U: \pm 0,3$  mm)

**ANTRIEB**  
 WHEEL DRIVE

**Kupplung**  
 Clutch

210. Art Einschreiben Trockenkupplung / single-plate dry clutch  
 Type
211. Durchmesser 190 mm  
 Diameter
212. Durchmesser der Beläge: innen 134 mm außen 190 mm  
 Diameter of linings: interior outside
213. Anzahl der Scheiben 1  
 Number of discs

**Getriebe**  
 Gear-box

215. Anzahl der synchronisierten Vorwärtsgänge 4  
 Number of forward synchronised ratios
216. Anordnung des Gangschalthebels auf Mitteltunnel / center tunnel  
 Location of the gear lever
217. Automatikgetriebe - Anordnung des Wahlhebels ./. / ./.  
 Automatic gear-box - location of gear lever
218. Schnellgang - Art ./. / ./.  
 Overdrive type
219. Übersetzungsverhältnis des Schnellganges ./.  
 Overdrive ratio

**Antriebsachse**  
 Final drive

220. Art des Sperrdifferentials (wenn vorhanden) ./. / ./.  
 Type of limited slip differential (if provided)
221. Anzahl der Zähne des Achsantriebs 74 : 20 oder 74 : 19  
 Number of teeth of final drive or
222. Übersetzungsverhältnis des Achsantriebs 3,70 oder 3,89  
 Final drive ratio or 77 : 17 = 4,53



Innenmaße  
Inside dimensions

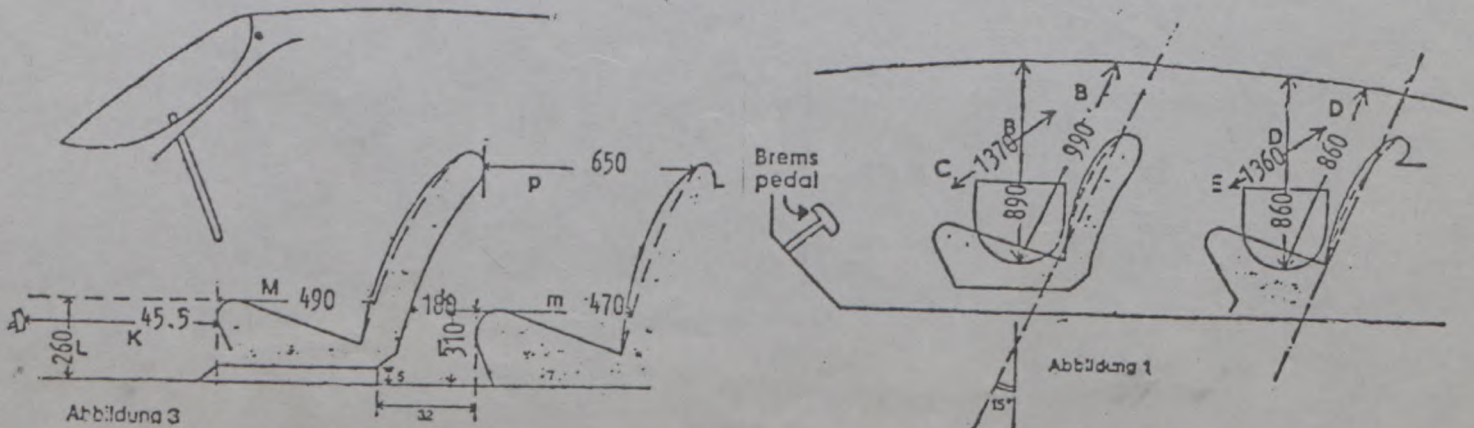


Photo K

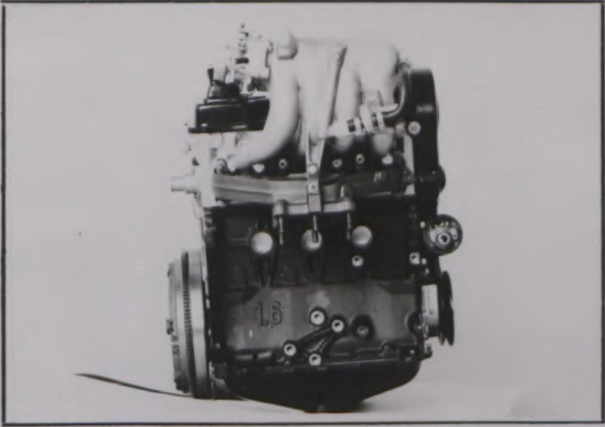


Photo L

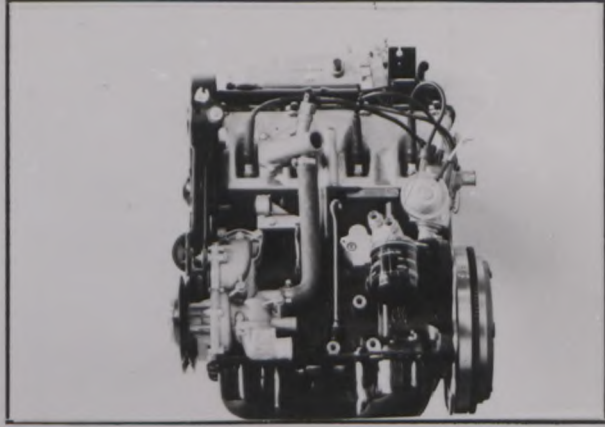


Photo M

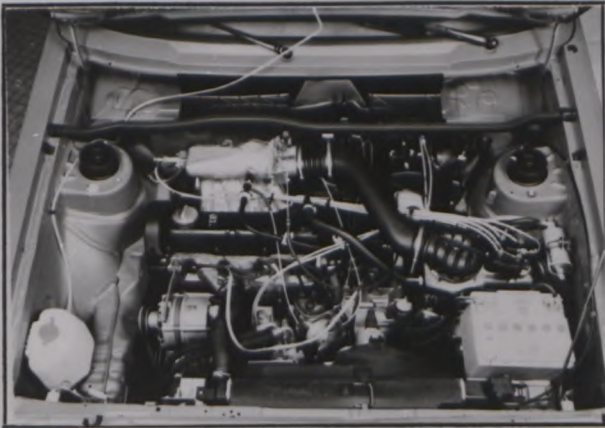


Photo N

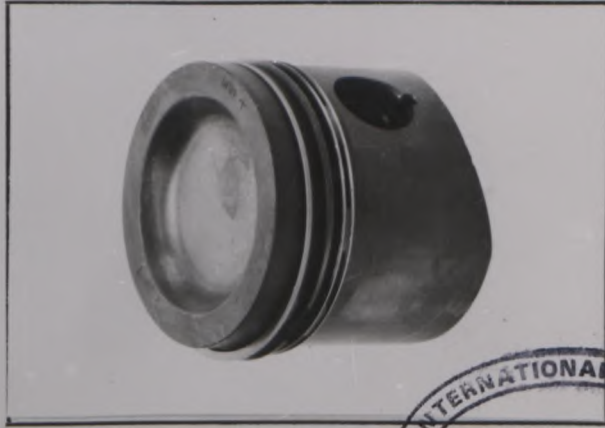


Photo P



Photo Q

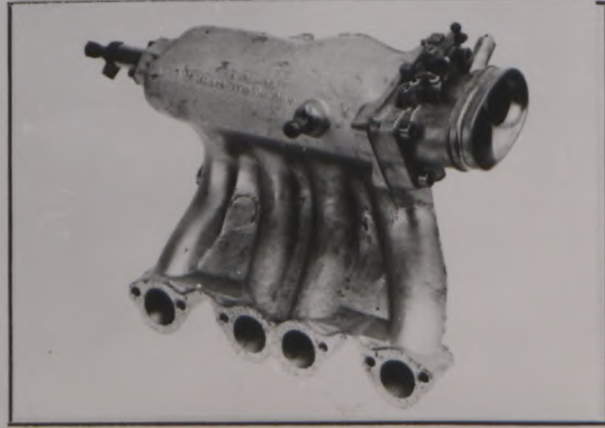


INTERNATIONALE DE L'AUTOMOBILE  
C. S. I.  
FEDERATION

Photo R

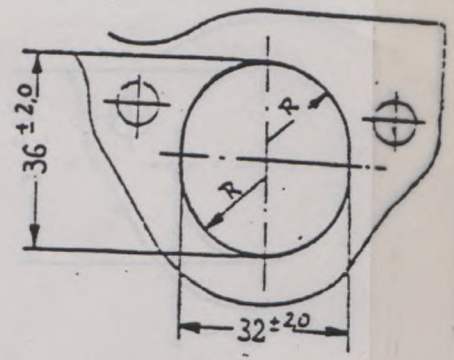
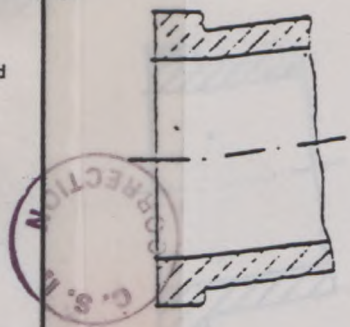


Photo S



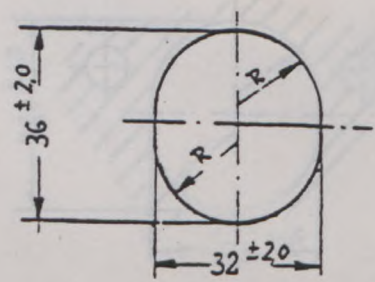
Zeichnung der Öffnungen des Ansaugkrümmers, Zylinderkopfseite, mit Abmessungen

Drawing inlet manifold ports, side of cylinderhead with dimensions



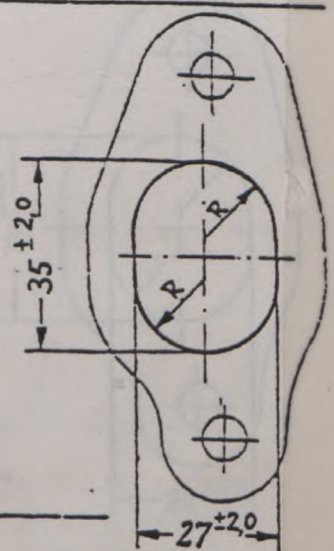
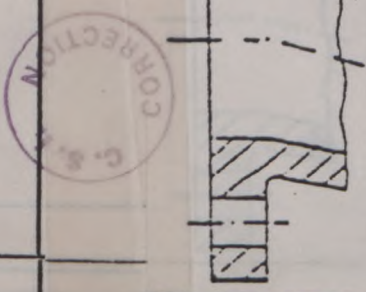
Zeichnung der Einlaßöffnungen im Zylinderkopf, vom Ansaugkrümmer gesehen, mit Abmessungen

Drawing of entrance to inlet port of cylinderhead with dimensions



Zeichnung der Öffnungen des Auspuffkrümmers, Zylinderkopfseite, mit Abmessungen

Drawing of exhaust manifold ports, side of cylinderhead with dimensions



Zeichnung der Auslaßöffnungen des Zylinderkopfes, vom Auspuffkrümmer gesehen

Drawing of exit to exhaust port cylinderhead with dimensions

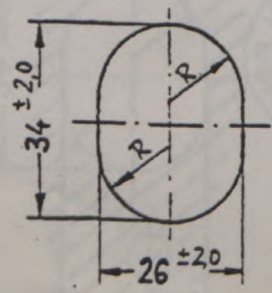


Photo T

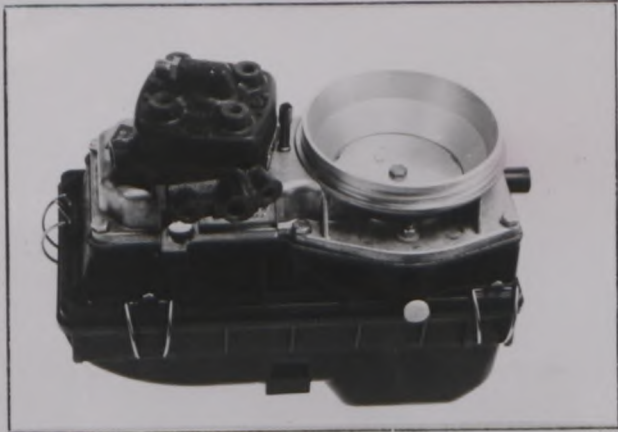


Photo U

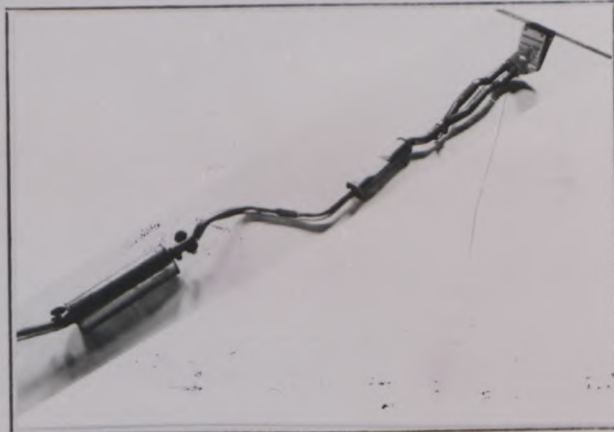
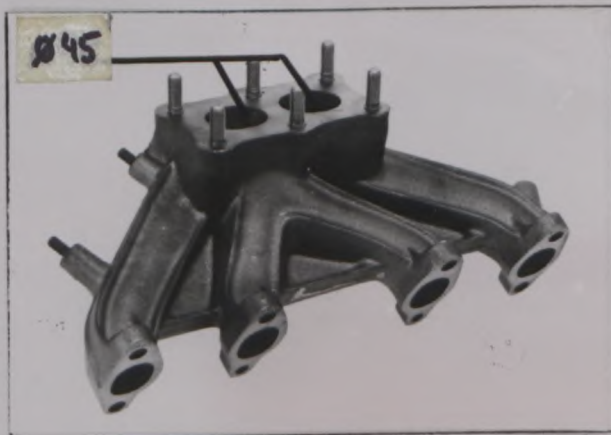


Photo V

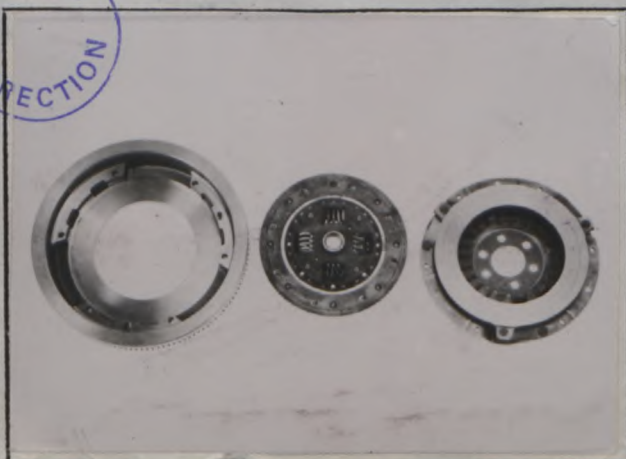


Zusätzliche Informationen  
Additional informations

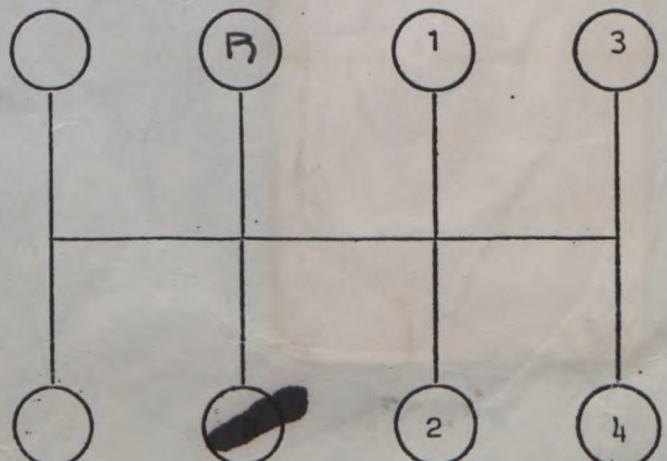
Durch Zwangspaarung Saugrohr/Abgaskrümmer mit dem Zylinderkopf ergeben sich nachstehende Toleranzen:  
7 % Ansaugseite, 5 % Abgasseite, die durch Angleichung angepaßt werden.

Due to non-selective mating of the intake manifold/exhaust manifold with the cylinder head the following tolerances result:  
7 % induction side, 5 % exhaust side, which are compensated by adjustment.  
(for manifolds only)

Photo W



Schalt-Schema  
Gear change gate



Rechtslenker  
RH-drive

Handwärmeverglasung - Verbundglas Frontscheibe  
Tinted glass allround - laminated windshield

Halogen H4-Scheinwerfer  
Halogen H4 headlights

Drehfenster  
vent wing

Schlechtwetterpaket  
front and rear fog lamps, heated rear pane

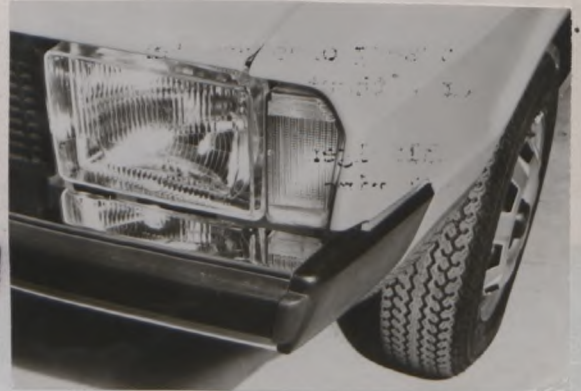
Heckscheibenwischer (Gewicht 1,5 kg)  
rear window wiper (weight 1,5 kg)

Scheinwerfer-Waschanlage (Gewicht 1,5 kg)  
headlight washing system (weight 1,5 kg)

Batterie 54 Ah (Gewicht 2,5 kg)  
battery 54 Ah (weight 2,5 kg)

Vordersitz - Sportversion (Gewicht 11 kg)  
front seat: sportversion (weight 11 kg)

Breitbandscheinwerfer normal und H-4  
Square headlights normal and H-4 light





Marke Volkswagen  
Make

Modell Typ 53 Einspritzer  
Model

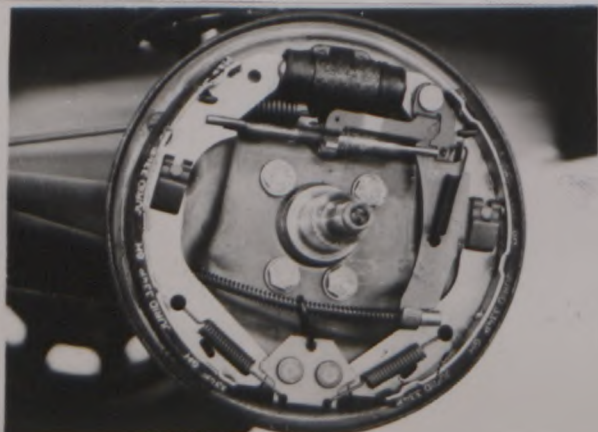
Nachtrag Nr. 01/01V  
Extension No.

FISMA - TRASIMINI DI GENOVA

1



2



Homologations-Nr.

5734

Nachtrag Nr.  
Extension No.

03/031

FISA = Transfert en Gr.A

# FIA - FÉDÉRATION INTERNATIONALE DE L'AUTOMOBILE

## O.N.S. - Oberste Nationale Sportkommission für den Automobilsport in Deutschland GmbH

### Nachtrag zum Testblatt: Variante

Extension of recognition book: Variant

nach den Bestimmungen des Anhang J zum Internationalen Automobil-Sportgesetz  
according to the prescriptions of appendix J to the code

Hersteller Volkswagenwerk AG Modell Typ 53 Einspritzer  
Manufacturer Model

Nachstehende Varianten gelten ab Fahrgestell-Nr. 536 2000 001  
Following variants valid from chassis No.

Motor-Nr. 000 001  
Engine No.

Genauere Beschreibung der Variante  
Detailed description of variant

Überrollbügel Stahl bzw. Aluminium Gewicht: 13 kg/9 kg  
Safety roll-bars steel or aluminium weight: 13 kg/9 kg

~~Sportsitze/sporttype seats, Marke/firm: ASS / Recaro~~

~~Gewicht/weight 13,6 + 2,5 kg, Teile-Nr./part no. 301~~

~~Gewicht/weight 13,0 + 2,5 kg, Teile-Nr./part no. 101~~

~~Wahlweise Schalensitze / alternatly sport-seats Gewicht/weight 11,2 kg~~

weitere Handschaltungen	
Gear box	Manual type
Übersetzung	Anz. d. Zähne
Ratio	Nr. teeth
2,5	35 : 14
1,65	33 : 20
1,17	34 : 29
0,94	31 : 33
Rev. 3,17	38 : 12



Unterschrift und Stempel  
der nationalen Sporthoheit  
Signature and stamp  
of national sporting authority

Gültig ab -1 JAN 1979  
Valid from

*[Signature]*  
Unterschrift und Stempel  
der FIA  
Signature and stamp  
of FIA

Hom.-Nr.

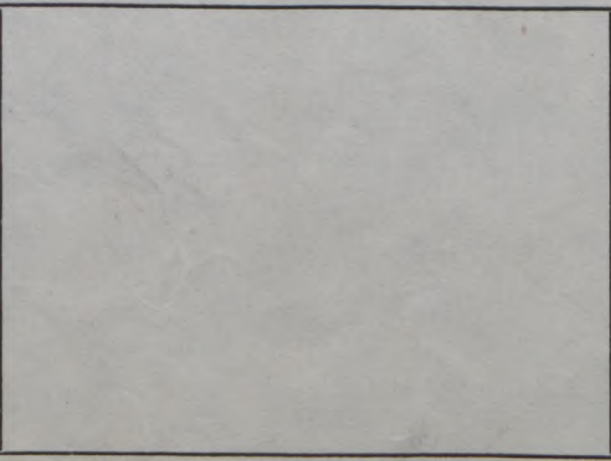
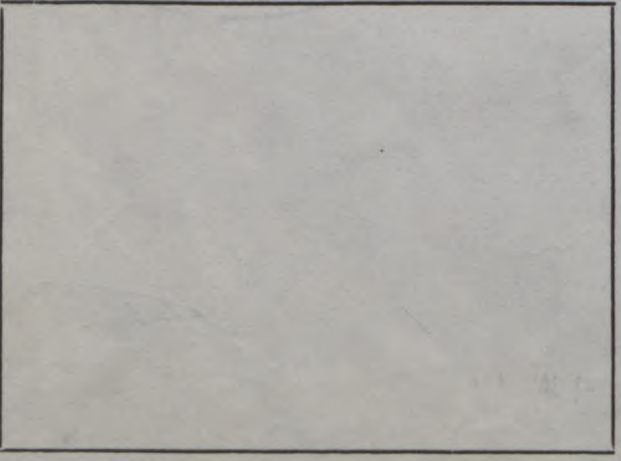
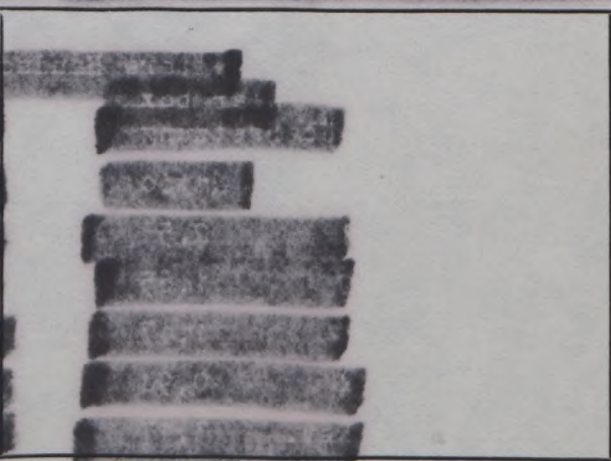
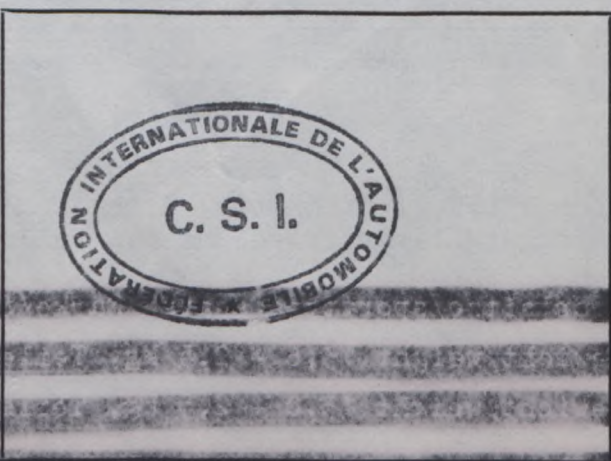
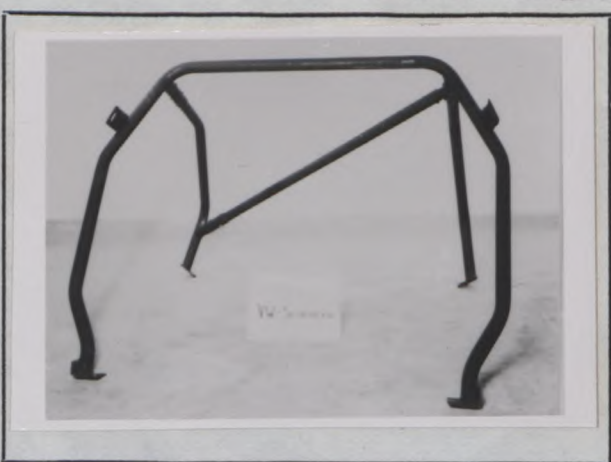
3754

Marke Volkswagen  
Make

Modell Typ 53 Einspritzer  
Model

Nachtrag Nr. 03/031  
Extension No.

FISA = Transfert en Gr.A



ONS

5734  
03/03V  
FISA = Transfert en Gr.A

OBERSTE NATIONALE SPORTKOMMISSION  
FÜR DEN AUTOMOBILSPORT IN DEUTSCHLAND  
6000 FRANKFURT AM MAIN - BASELER PLATZ 6

# ZERTIFIKAT

für Überrollbügel/Ersatzkonstruktion

Laut Prüfbericht Nr.: 102 - 7/67

Hersteller: Winfried Matter GmbH & Co WIMA KG, 7521 Hambrücken,  
Tel. 07255/5071-2, Industriestr. 27 a

Typ: A 32.09.1 R1.

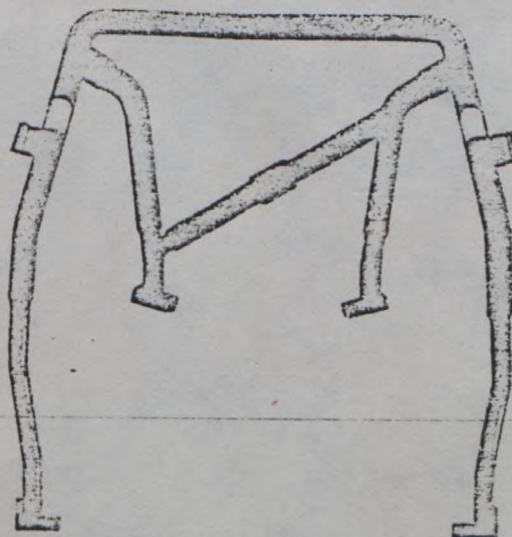
Gewicht: 9 kg

### Verwendung in Fahrzeugen

Fabrikat  
VW

Typ  
Scirocco - Aluminium

Gruppe 1 - 4



Hiermit wird bestätigt, daß der beschriebene Überrollbügel den Anforderungen des Internationalen Automobil-Sportgesetzes der FIA und den hierzu erlassenen Bestimmungen der ONS entspricht.

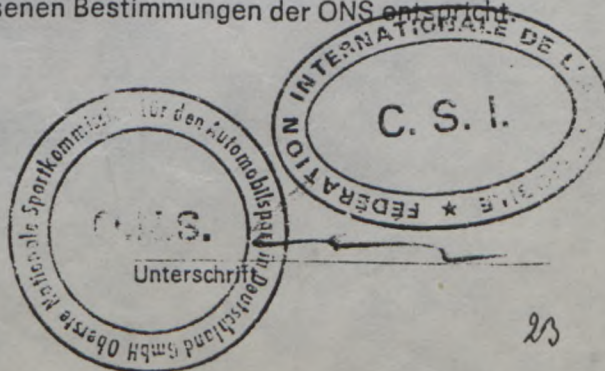
Frankfurt/Main, den 14. Dez. 1976

Oberste Nationale Sportkommission  
für den Automobilsport in Deutschland GmbH

Baseler Platz 6 - 6000 Frankfurt

Unterschrift

Valid from: 1.2.77.



## 1. Hauptbügel

Main Hoop / Arceau Principal

Material: Aluminium ALZNMg 1  
Material / Matériau:Streckgrenze: kg/mm<sup>2</sup> 30,0  
Elastic Limit / Limite Elastique:Zugfestigkeit: kg/mm<sup>2</sup> 36  
Tensile Strength / Resistance à la Traction:Durchmesser in mm: 40  
Diameter / Diamètre:Wandstärke in mm: 3  
Wall Thickness / Epaisseur:Bemerkungen: Polsterung 6 mm  
Remarks / Remarques:

## 2. Längstreben

Longitudinal Brace-Rods / Jambes de Force Longitudinales:

Material: Aluminium ALZNMg 1  
Material / Matériau:Streckgrenze: kg/mm<sup>2</sup> 30,0  
Elastic Limit / Limite Elastique:Zugfestigkeit: kg/mm<sup>2</sup> 36  
Tensile Strength / Resistance à la Traction:Durchmesser in mm: 40  
Diameter / Diamètre:Wandstärke in mm: 3  
Wall Thickness / Epaisseur:Bemerkungen: Polsterung 6 mm  
Remarks / Remarques:

## 3. Diagonalstrebe

Diagonal Strut / Renfort Diagonal

Material: Aluminium ALZNMg 1  
Material / Matériau:Streckgrenze: kg/mm<sup>2</sup> 30,0  
Elastic Limit / Limite Elastique:Zugfestigkeit: kg/mm<sup>2</sup> 36  
Tensile Strength / Resistance à la Traction:Durchmesser in mm: 40  
Diameter / Diamètre:Wandstärke in mm: 3  
Wall Thickness / Epaisseur:Bemerkungen: Polsterung 6 mm  
Remarks / Remarques:

## 4. Befestigung

Connection / Fixation

Art: 6 kt. Schrauben 8.8 DIN 933 M 8 x 30  
Type / Type:Schraubengröße: 6 kt. Schrauben 8.8 DIN 931 M 8 x 55  
Screw Dimensions / Dimensions de Vis:Bemerkungen: Gegenplatte Hauptbügel 60 x 80 x 8 mm  
Remarks / Remarques:

## 5. Verbindungstelle

Connection Parts / Parts Connection

gepolstert nach FIA Vorschrift



Homologations-Nr.

5734

Nachtrag Nr.  
Extension No.

05/04V

FISA - Transfert en Gr.A

# FIA - FÉDÉRATION INTERNATIONALE DE L'AUTOMOBILE

## O.N.S. - Oberste Nationale Sportkommission für den Automobilsport in Deutschland GmbH

### Nachtrag zum Testblatt: **Ergänzung zur Gruppe 2**

Extension of recognition book: Completion to group 2  
nach den Bestimmungen des Anhang J zum Internationalen Automobil-Sportgesetz  
according to the prescriptions of appendix J to the code

Hersteller ..... Volkswagenwerk AG  
Manufacturer

Modell Typ 53 Einspritzer  
Model

### Nur für Tourenwagen (1000) Gruppe 2 gültig:

Only valid for touring cars group 2

#### Vom Hersteller ab sofort lieferbare Sonderausrüstungen:

From now on special-equipments available by manufacturer:

				Photo-Nr.
Kraftstofftank mit Inhalt	90 1	siehe Foto )		
fuel tank with tankcapacity	90 1	see photo )	Teile-Nr. 530 001	1
location unchanged				
Lagersatz Querlenker vorn		)		
bushing for front wishbone		)	Teile-Nr. 530 002	2
Lagersatz für Hinterachskörper		)		
bushing for rear axle fitting		)	Teile-Nr. 530 003	2



[Redacted text: Heizungsanlage]

[Redacted text: partially and/or entirely without heating circuit]

[Redacted text: final drive]

"valable en Groupe 2 uniquement"  
"valid for Group 2 only"

[Redacted text]

[Large vertical redacted text]



Unterschrift und Stempel  
der nationalen Sporthoheit  
Signature and stamp  
of national sporting authority

Gültig ab ..... -1 JAN 1979  
Valid from

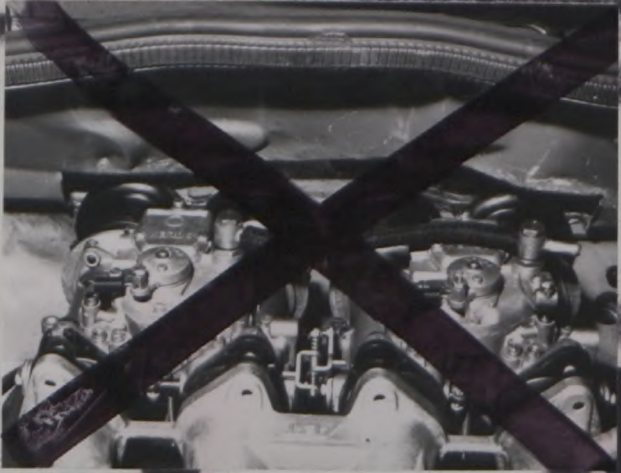
Unterschrift und Stempel  
der FIA  
Signature and stamp  
of FIA

Marke Volkswagen  
Make

Modell Typ 53 Einspritzer  
Model

Nr. 5734  
No. 05/04V

FISA - Transfert en Gr.A



"valable en Groupe 2 uniquement  
valable pour Groupe 2 only"



Homologations-Nr.

5734

Nachtrag Nr.  
Extension No.

06/05V

FISA = Transfert en Gr. A

**FIA - FÉDÉRATION INTERNATIONALE DE L'AUTOMOBILE**  
**O.N.S. - Oberste Nationale Sportkommission für den Automobilsport in Deutschland GmbH**

**Nachtrag zum Testblatt: Ergänzung zur Gruppe 2**

Extension of recognition book: Completion to group 2

nach den Bestimmungen des Anhang J zum Internationalen Automobil-Sportgesetz  
according to the prescriptions of appendix J to the code

Hersteller  
Manufacturer

Volkswagenwerk AG

Modell  
Model

Typ 53 Einspritzer

**Nur für Tourenwagen (1000) Gruppe 2 gültig:**

Only valid for touring cars group 2

Vom Hersteller ab sofort lieferbare Sonderausrüstungen:

From now on special-equipments available by manufacturer:

Foto-Nr.

Einzelteile zum Umbau auf Trockensumpfschmierung, bestehen aus:

Teile

[Redacted parts list]

Foto

[Redacted photo numbers]

- Innenbelüftete Bremsscheibe, vorn, Teile-Nr.)

Ventilated brake disc, front part-no. ) 841 064 906

3

Außendurchmesser 267 mm, Stärke 19,8 mm und 20,6 mm, 22,2 mm

Outside diameter 267 mm, thickness 19,8 mm and 20,6 mm, 22,2 mm

bestrichene Bremsfläche = 342,8 cm<sup>2</sup>

Coated friction surface = 342,8 cm<sup>2</sup>

"valable en Groupe 2 uniquement"

"valid for Group 2 only"



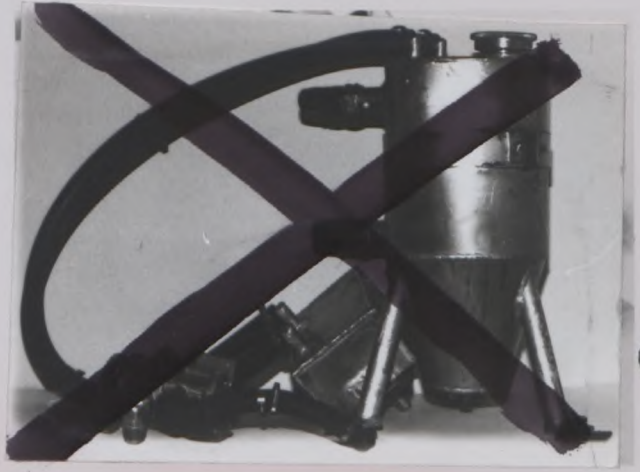
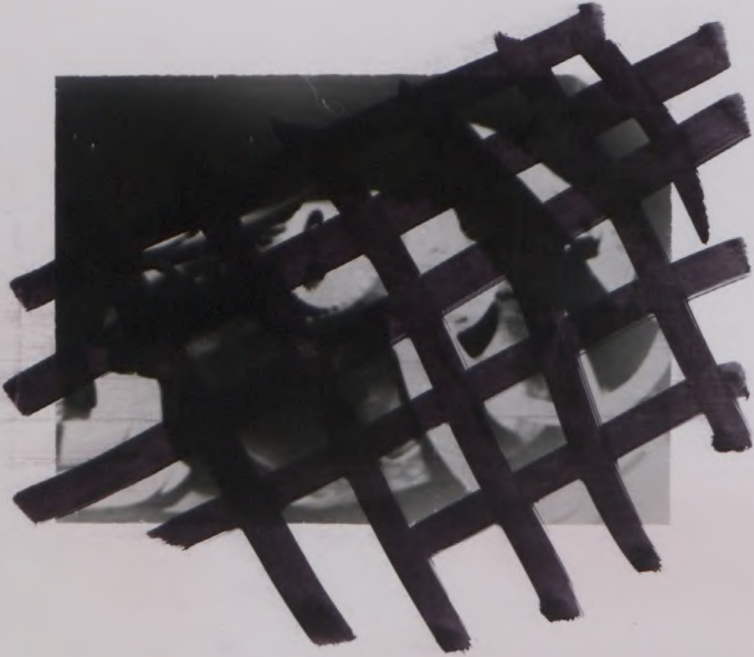
Unterschrift und Stempel  
der nationalen Sporthoheit  
Signature and stamp  
of national sporting authority

Gültig ab .....-1. JAN. 1979.....  
Valid from

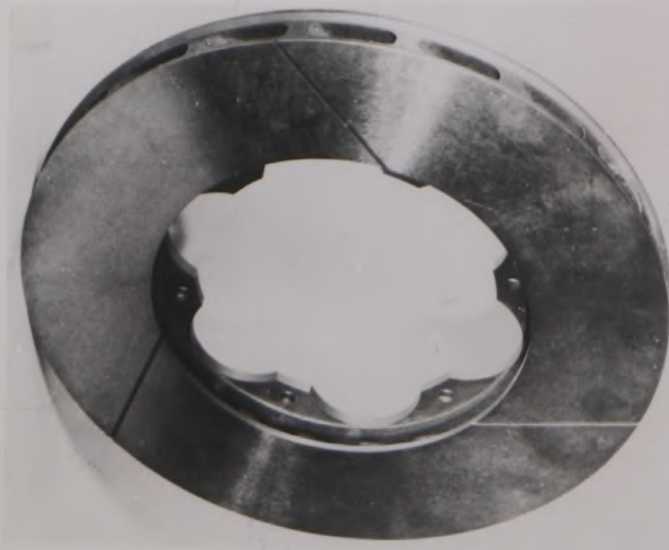
Unterschrift und Stempel  
der FIA  
Signature and stamp  
of FIA

[Handwritten signature]

22



"valable en Groupe 2 uniquement"  
"valid for Group 2 only"



Homologations-Nr.

5734

Nachtrag Nr. ....  
Extension No.

07/06 v

FISA = Transfert en Gr.A

**FIA - FÉDÉRATION INTERNATIONALE DE L'AUTOMOBILE****O.N.S. - Oberste Nationale Sportkommission für den Automobilsport in Deutschland GmbH****Nachtrag zum Testblatt: Ergänzung zur Gruppe 2**

Extension of recognition book: Completion to group 2

nach den Bestimmungen des Anhang J zum Internationalen Automobil-Sportgesetz  
according to the prescriptions of appendix J to the codeHersteller  
Manufacturer

Volkswagenwerk AG

Modell  
Model

Typ 53 Einspritzer

**Nur für Tourenwagen (1000) Gruppe 2 gültig:**

Only valid for touring cars group 2

Teile-Nr.

Bild-Nr.

Part No.

Picture No.

Bremskraftverteilungsregelventil  
Brake force regulating valve

841 064 999

Bremskühlsystem mit Wassereinspritzung  
Brake cooling system with water injection

841 064 980

1 - 9

Verstärktes Schwenklager, vorn  
Heavy duty steering knuckle, front

841 064 901

2

Leichtmetallbremsattel, vorn  
Maße des Bremsbelages 94 x 49,5 mm  
Light alloy brake calliper, front  
Brake pad size 94 x 49,5 mm

841 064 903

3

Alternativ Leichtmetallbremsattel, vorn  
Maße des Bremsbelages 112,3 x 50,8 mm  
Alternative light alloy brake calliper, front  
Brake pad size 112,3 x 50,8 mm

841 064 905

4

Innen belüftete Bremsscheibe, vorn  
Außendurchmesser 280 mm, Stärke 19,8 mm, 22,2 mm  
bestrichene Bremsfläche = 378 cm<sup>2</sup>  
Ventilated brake disc, front  
Outside diameter 280 mm, thickness 19,8 mm, 22,2 mm  
Coated friction surface = 378 cm<sup>2</sup>

841 064 904

5

Leichtmetallbremsattel, hinten  
Maße des Bremsbelages 61 x 43,5 mm  
Light alloy brake calliper, rear  
Brake pad size 61 x 43,5 mm

841 064 928

6

"valable en Groupe 2 uniquement"

"valid for Group 2 only"

Bremsscheibe, hinten, Durchmesser 239,4 mm  
Stärke 10 mm, bestrichene Bremsfläche 286 cm<sup>2</sup>  
Brake disc, rear, diameter 239,4 mm  
thickness 10 mm, coated friction surface 286 cm<sup>2</sup>

841 064 930

7

Alternativ Leichtmetallbremsattel, hinten  
Maße des Bremsbelages 69 x 43,5 mm  
Alternative light alloy brake calliper, rear  
Brake pad size 69 x 43,5 mm

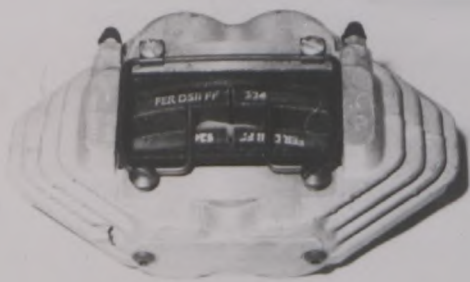
841 064 929

8

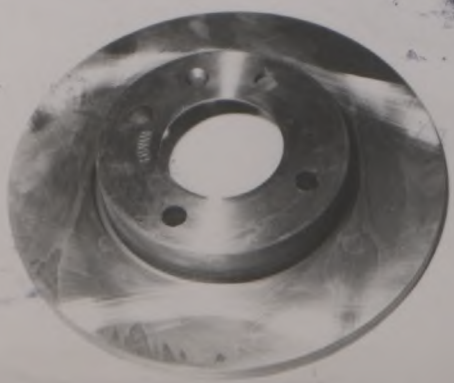
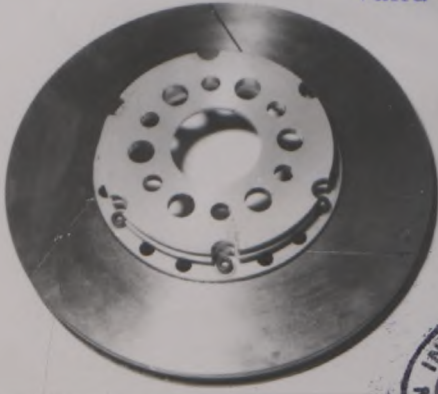
Unterschrift und Stempel  
der nationalen Sporthoheit  
Signature and stamp  
of national sporting authorityGültig ab  
Valid from

-1. JAN. 1979

Unterschrift und Stempel  
der FIA  
Signature and stamp  
of FIA



"valable en Groupe 2 uniquement"  
"valid for Group 2 only"

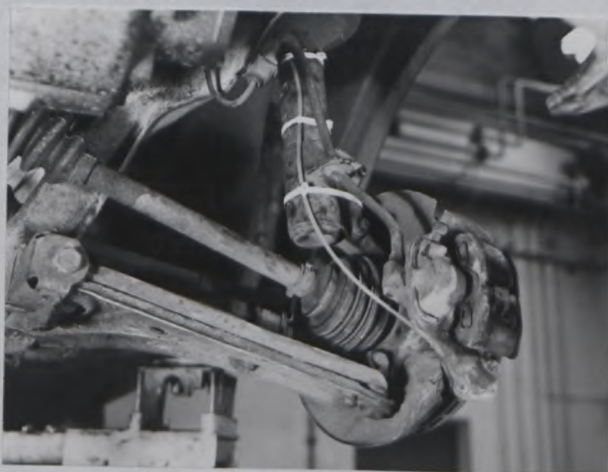


Marke Volkswagen  
Make

Modell Typ 53 Einspritzer  
Model

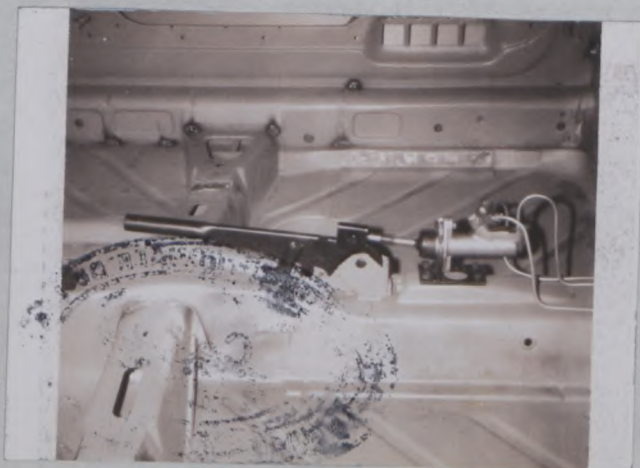
Nr. 5734  
No. 07/06V

FISA - Transfer en Gr A



g

handbrake:



"valable en Groupe 2 uniquement"  
"valid for Group 2 only"



Nachtrag Nr. 11/08V  
Extension No.FISA = Transfert en Gr. A**FIA - FÉDÉRATION INTERNATIONALE DE L'AUTOMOBILE**  
**O.N.S. - Oberste Nationale Sportkommission für den Automobilsport in Deutschland GmbH****Nachtrag zum Testblatt: Ergänzung zur Gruppe 2**

Extension of recognition book: Completion to group 2

nach den Bestimmungen des Anhang J zum Internationalen Automobil-Sportgesetz  
according to the prescriptions of appendix J to the codeHersteller Volkswagenwerk AG Modell 53 - Einspritzer  
Manufacturer Model**Nur für Tourenwagen (1000) Gruppe 2 gültig:**

Only valid for touring cars group 2

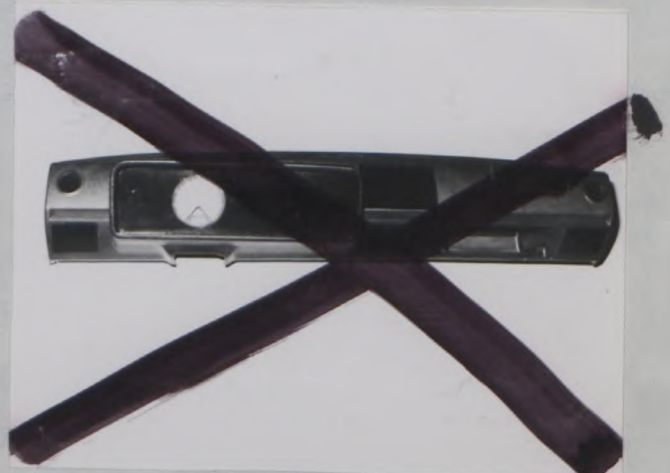
Vom Hersteller ab sofort lieferbare Sonderausrüstungen:

From now on special-equipments available by manufacturer:

Verstärkter Achslenker vorne:	Teile Nr. } 171 407 153 Sp
reinforced Wishbone:	part No } 171 407 153 Sp
Hinterachse mit Verstärkung:	Teile Nr. } 171 500 041 Sp
rear axle reinforced:	part No } 171 500 041 Sp



"valable en Groupe 2 uniquement"  
"valid for Group 2 only"



Unterschrift und Stempel  
der nationalen Sporthoheit  
Signature and stamp  
of national sporting authority

Gültig ab -1 AVR 1979  
Valid from

Unterschrift und Stempel  
der FIA  
Signature and stamp  
of FIA



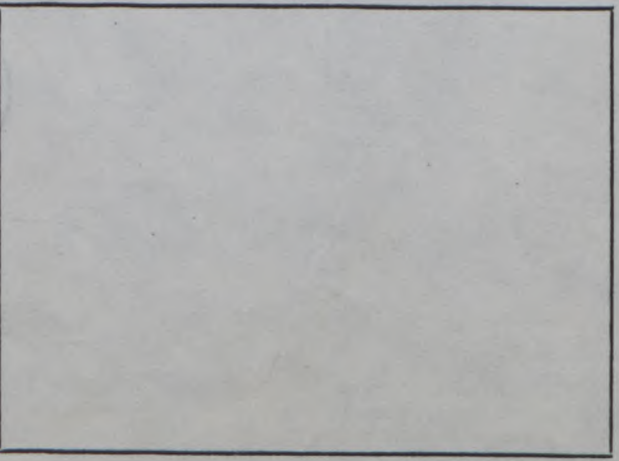
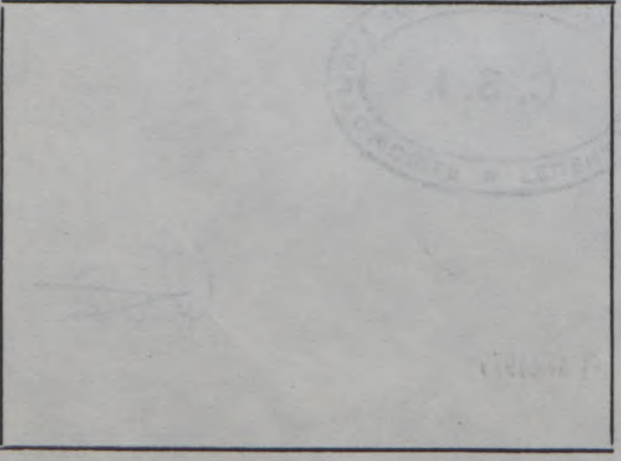
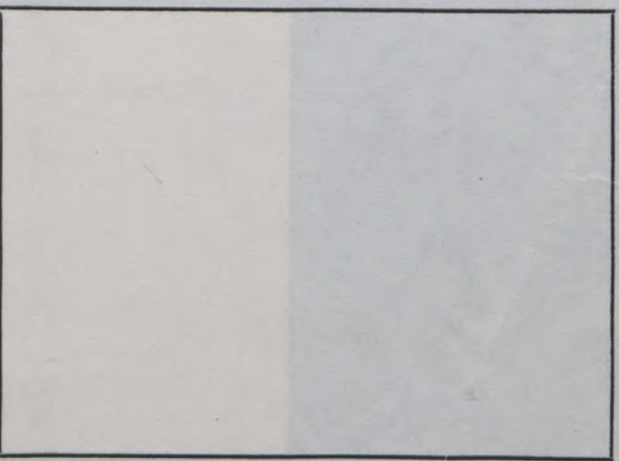
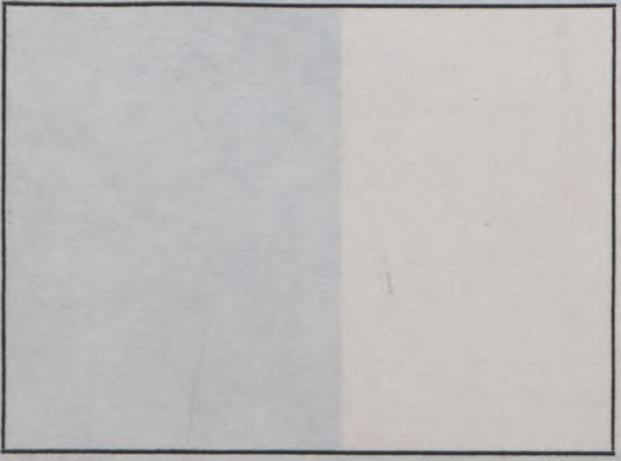
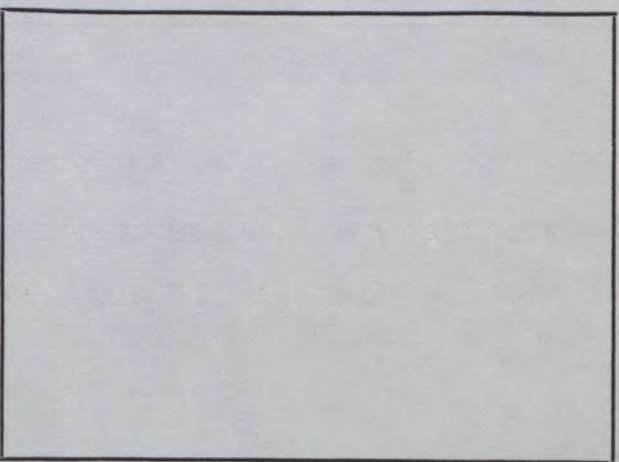
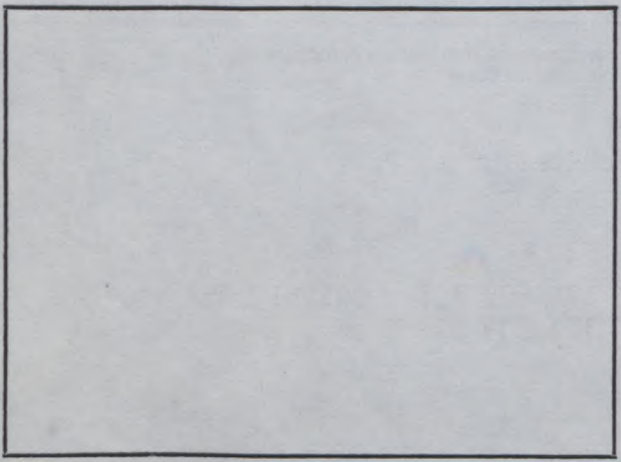
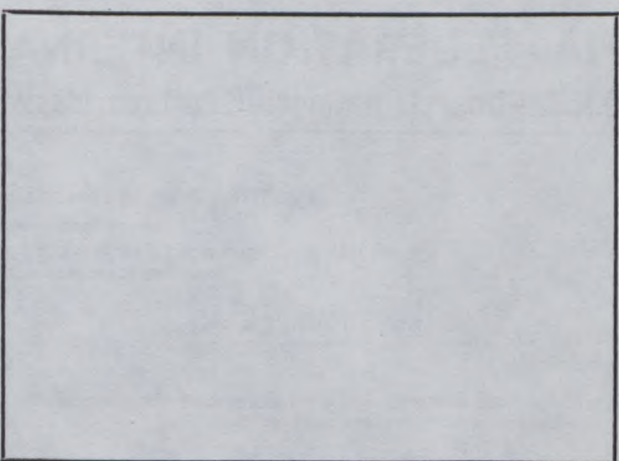
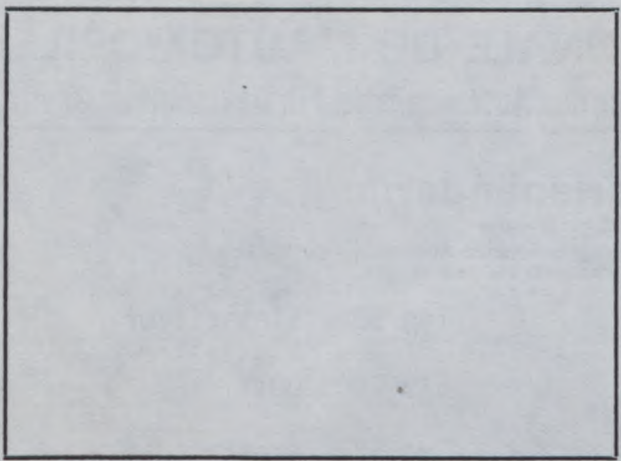
Hom.-Nr.

[Empty box for Hom.-Nr.]

Marke VW  
Make

Modell Typ 53 - Einspritzer  
Model

Nachtrag Nr. /  
Extension No.



# FIA - FÉDÉRATION INTERNATIONALE DE L'AUTOMOBILE

## O.N.S. - Oberste Nationale Sportkommission für den Automobilsport in Deutschland GmbH

### Nachtrag zum Testblatt: **Ergänzung zur Gruppe 2**

Extension of recognition book: Completion to group 2

nach den Bestimmungen des Anhang J zum Internationalen Automobil-Sportgesetz  
according to the prescriptions of appendix J to the codeHersteller  
Manufacturer

Volkswagenwerk AG

Modell  
Model

Typ 53 - Einspritzer

### Nur für Tourenwagen (1000) Gruppe 2 gültig:

Only valid for touring cars group 2

Vom Hersteller ab sofort lieferbare Sonderausrüstungen:

From now on special-equipments available by manufacturer:

Vordere Bremsfaustsätze: Teile-Nr. 321 615 105 F

Front brake calipers: part-no. 321 615 105 F

54. Bohrung:

Bore:

Ø 48 mm

58. Breite der Bremsbeläge:

Width of brake linings:

77 mm

59. Anzahl der Bremsbeläge je Bremse:

Number of pads per brake:

2

"valable en Groupe 2 uniquement"

"valid for Group 2 only"

60. Bestrichene Fläche je Bremse:

Total area per brake:

576 cm<sup>2</sup>

Unterschrift und Stempel  
der nationalen Sporthoheit  
Signature and stamp  
of national sporting authority

Gültig ab  
Valid from

-1. JUL. 1979

Unterschrift und Stempel  
der FIA  
Signature and stamp  
of FIA

FISA - Transfert en Gr.A

Nachtrag Nr.  
Extension No.

14/10 V

# FIA - FÉDÉRATION INTERNATIONALE DE L'AUTOMOBILE

## O.N.S. - Oberste Nationale Sportkommission für den Automobilsport in Deutschland GmbH

### Nachtrag zum Testblatt: **Ergänzung zur Gruppe 2**

Extension of recognition book: Completion to group 2

nach den Bestimmungen des Anhang J zum Internationalen Automobil-Sportgesetz  
according to the prescriptions of appendix J to the codeHersteller Volkswagenwerk AG  
ManufacturerModell Typ 53 - Einspritzer  
Model

### Nur für Tourenwagen (1000) Gruppe 2 gültig:

Only valid for touring cars group 2

Vom Hersteller ab sofort lieferbare Sonderausrüstungen:

From now on special-equipments available by manufacturer:

#### BREMSEN BRAKES

53. Anzahl der Zylinder je Rad .....  
Number of cylinders per wheel

4

2

54. Bohrung .....  
Bore

∅ 34 mm

∅ 33 mm

#### Scheibenbremsen Disc brakes

58. Breite der Bremsbeläge .....  
Width of brake linings

47 x 42 mm

56 x 38 mm

59. Anzahl der Bremsbeläge je Bremse .....  
Number of pads per brake

2

2

60. Bestrichene Fläche je Bremse .....  
Total area per brake572 cm<sup>2</sup>572 cm<sup>2</sup>61. Bremsscheibe vorne  
front brake disc

∅ 239 mm

Dicke

thickness

20 mm

62. Bremsscheibe hinten  
rear brake disc

∅ 239 mm

Dicke

thickness

8 mm

Teile-Nr./part-no. 861 615 301 B

Vordere Bremssättel  
front brake calipersTeile-Nr. 13 43 41 04 02 · 3  
part-no. 13 43 41 04 02 · 3Hintere Bremssättel  
rear brake calipersTeile-Nr. 13 23 34 02 00 · 3  
part-no. 13 23 34 02 00 · 3

"valable en Groupe 2 uniquement"

"valid for Group 2 only"

Unterschrift und Stempel  
der nationalen Sporthoheit  
Signature and stamp  
of national sporting authorityGültig ab  
Valid from

-1. JULI 1979

Unterschrift und Stempel  
der FIA  
Signature and stamp  
of FIA

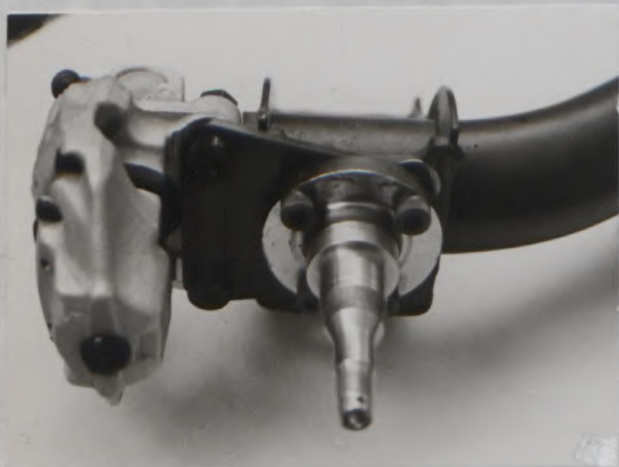
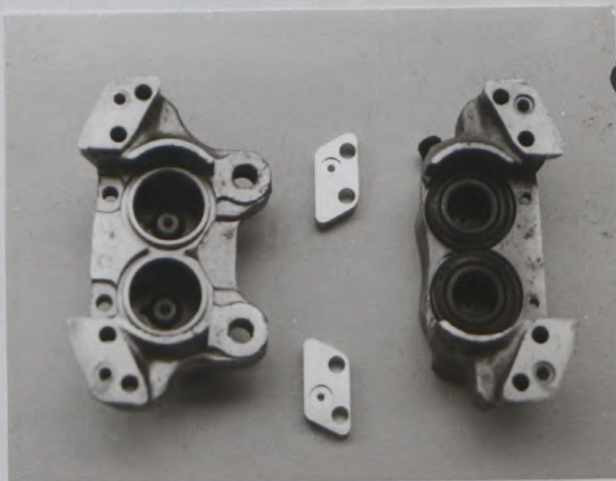
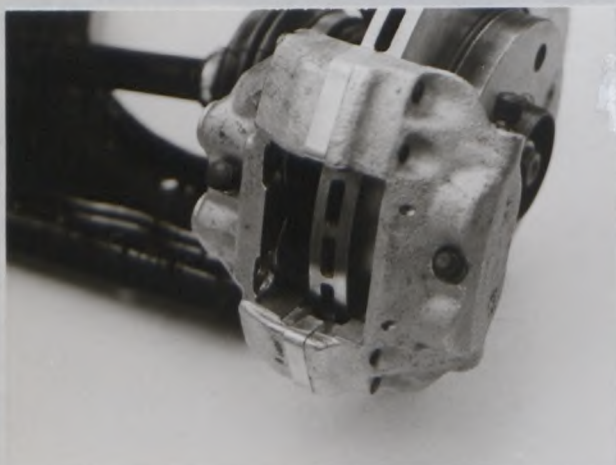
5734

-

14/10v



FISA = Transfer en Gr.A



"valable en Groupe 2 uniquement"  
 "valid for Group 2 only"



Homologations-Nr.

5 7 3 4

Nachtrag Nr.  
Extension No.

16 / 05 E

FIA - Transport on Gr.A

# FIA - FÉDÉRATION INTERNATIONALE DE L'AUTOMOBILE

## O.N.S. - Oberste Nationale Sportkommission für den Automobilsport in Deutschland GmbH

### Nachtrag zum Testblatt: **Serienänderung**

Extension of recognition book: Evolution  
nach den Bestimmungen des Anhang J zum Internationalen Automobil-Sportgesetz  
according to the prescriptions of appendix J to the code

Hersteller Volkswagenwerk AG Modell 53 Einspritzer  
 Manufacturer 53 A 000 001  
 Nachstehende Änderungen eingeführt ab Fahrgestell-Nr. 53 Einspritzer  
 Following modifications implemented from chassis-No.  
 Bezeichnung des Typs mit diesen Änderungen 53 Einspritzer  
 Nomination of type with these modifications

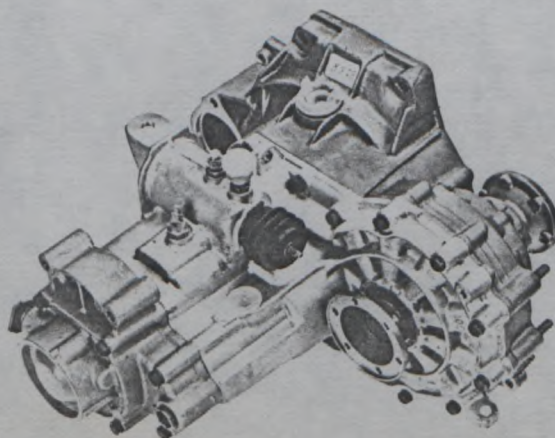
Genauere Angaben der serienmäßigen Änderungen, die eine Ergänzung des Testblattes erfordern  
 Exact data of series modifications, which necessitates a supplementation of the recognition book

5-Gang Getriebe

5-speed transmission

Handschaltung/manuel

	Übersetzung Ratio	Anz. d. Zähne No. teeth	Übersetzung Ratio	Anz. d. Zähne No. teeth
1.	3,45	38 : 11	2,50	35 : 14
2.	2,12	36 : 17	1,79	34 : 19
3.	1,44	39 : 27	1,42	37 : 26
4.	1,13	35 : 31	1,17	34 : 29
5.	0,91	31 : 34	1,03	33 : 32
R.	3,17	38 : 12	3,17	38 : 12



Unterschrift und Stempel  
der nationalen Sporthoheit  
Signature and stamp  
of national sporting authority

Gültig ab -1. JAN. 1980  
Valid from

Unterschrift und Stempel  
der FIA  
Signature and stamp  
of FIA

# FIA - FÉDÉRATION INTERNATIONALE DE L'AUTOMOBILE

## O.N.S. - Oberste Nationale Sportkommission für den Automobilsport in Deutschland GmbH

### Nachtrag zum Testblatt: Serienänderung

Extension of recognition book: Evolution  
nach den Bestimmungen des Anhang J zum Internationalen Automobil-Sportgesetz  
according to the prescriptions of appendix J to the code

Hersteller Volkswagenwerk AG Modell 53 - Einspritzer  
Manufacturer Model

Nachstehende Varianten gelten ab Fahrgestell-Nr. 53 A 0000 001  
Following variants valid from chassis No.

Motor-Nr. 000 001  
Engine No.

Genaue Beschreibung der Variante  
Detailed description of variant

**EINLASS**  
INLET

162. Maximale Ventilerhebung ..... 11,4 mm + 1 % FIA Toleranz  
Maximum valve lift

166. Öffnungsbeginn (mit theoretischem Spiel) ..... 6°  
Valves open at (with tolerance for tappet clearance indicated)

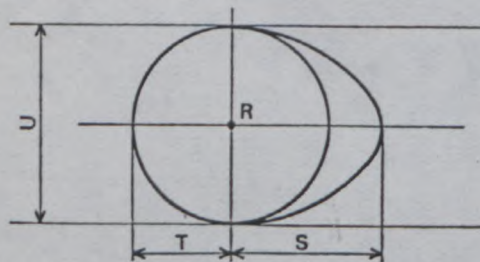
167. Öffnungsende ..... 49°  
Valves close at

**AUSLASS**  
EXHAUST

172. Maximale Ventilerhebung ..... 11,4 mm + 1 % FIA Toleranz  
Maximum valve lift

176. Öffnungsbeginn (mit theoretischem Spiel) ..... 45,5°  
Valves open at (with tolerance for tappet clearance indicated)

167. Öffnungsende ..... 8,4°  
Valves close at



Einlaßnocken Inlet cam		Auslaßnocken Exhaust cam	
S =	29,8 mm 1,17 inches	S =	29,8 mm 1,17 inches
T =	19 mm 0,74 inches	T =	19 mm 0,74 inches
U =	38 mm 1,49 inches	U =	38 mm 1,49 inches

Allowed FIA tolerances  $U/2: \pm 0,2 \text{ mm}$   $S + T - U: \pm 0,3 \text{ mm}$

Vordere Bremsfaustsätze/Front brake calipers: Teile-Nr. 321 615 105 F  
Photo: Extension 13/09 V

54. Bohrung/Bore  $\varnothing$  48 mm
58. Breite der Bremsbeläge/Width of brake linings: 77 mm
59. Anzahl der Bremsbeläge je Bremse/Number of pads per brake: 2
60. Bestrichene Fläche je Bremse/Total area per brake: 576 cm<sup>2</sup>

*[Handwritten Signature]*

Unterschrift und Stempel  
der nationalen Sporthoheit  
Signature and stamp  
of national sporting authority

Gültig ab ..... -1 JAN. 1980  
Valid from



Unterschrift und Stempel  
der FIA  
Signature and stamp  
of FIA



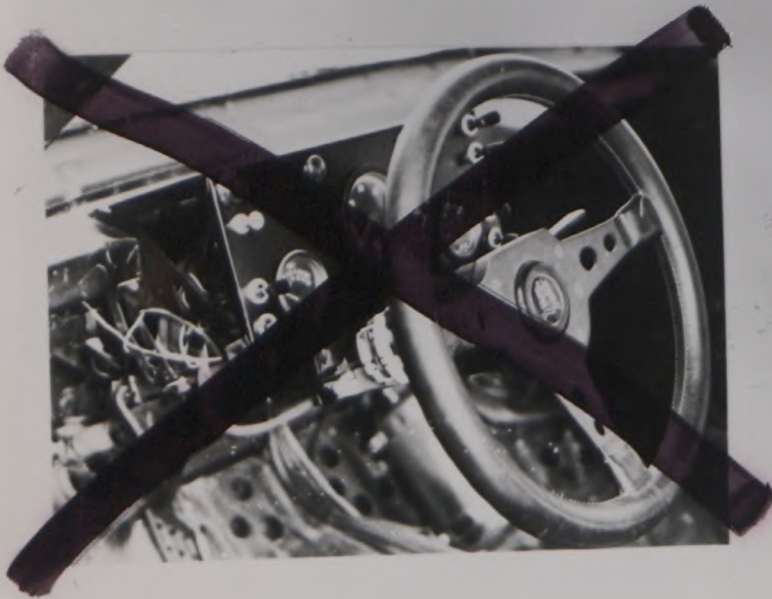
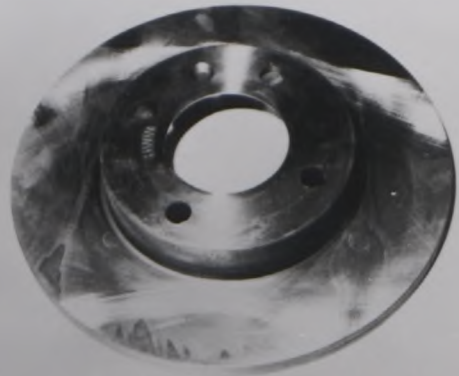
17713A

ISA - Transfert en Gr.A

FISA = Transfert en Gr.A

"valable en Groupe 2 uniquement"

"valid for Group 2 only"



# FIA - FÉDÉRATION INTERNATIONALE DE L'AUTOMOBILE

O.N.S. - Oberste Nationale Sportkommission für den Automobilsport in Deutschland GmbH

## Nachtrag zum Testblatt: Variante

Extension of recognition book: Variant

nach den Bestimmungen des Anhang J zum Internationalen Automobil-Sportgesetz  
according to the prescriptions of appendix J to the code

Hersteller Volkswagenwerk AG  
Manufacturer

Modell Typ 53 Einspritzer  
Model

Nachstehende Varianten gelten ab Fahrgestell-Nr.  
Following variants valid from chassis No.

53 A 000 001

Motor-Nr.  
Engine No.

000 001

Genauere Beschreibung der Variante  
Detailed description of variant

Schraubenfedern vorne mit einlaufender  
Windung oben

Coil spring front with upper diameter  
reduced

Saugstrahlpumpe für den Bremskraftver-  
stärker

Vacuum pump for brake booster

Geänderte Entlüftung des Motors durch  
Ventildeckel

Modified deventilation of the  
engine via valve cover

Transistor Zündanlage

Transisterized ignition system



-1. AVR. 1980

Unterschrift und Stempel  
der nationalen Sporthoheit  
Signature and stamp  
of national sporting authority

Gültig ab .....  
Valid from

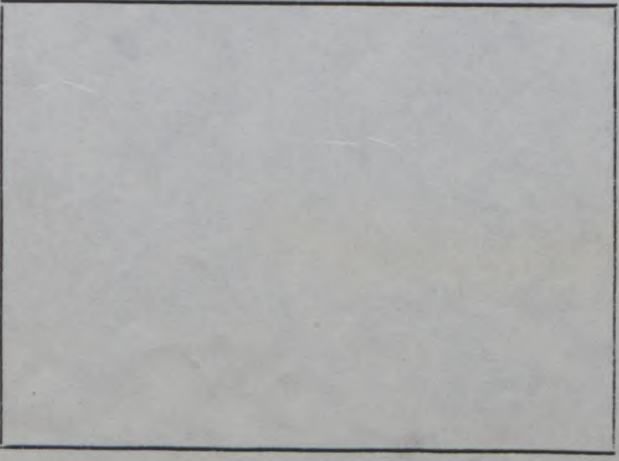
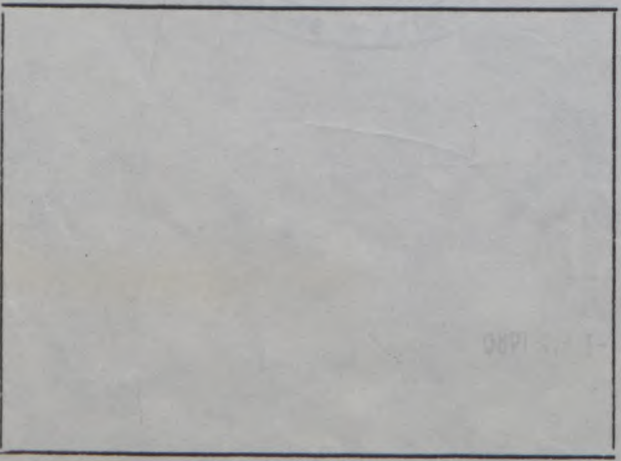
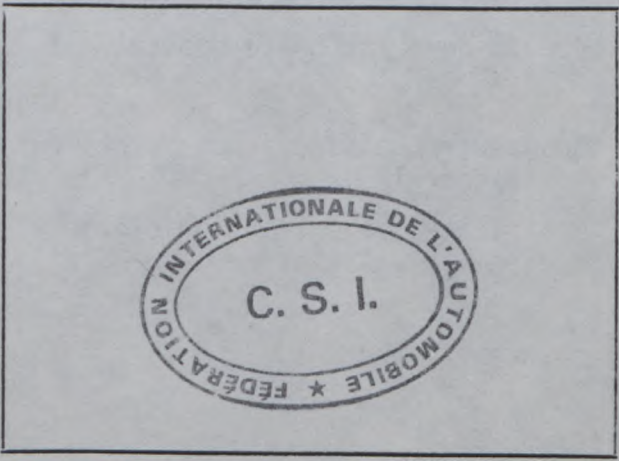
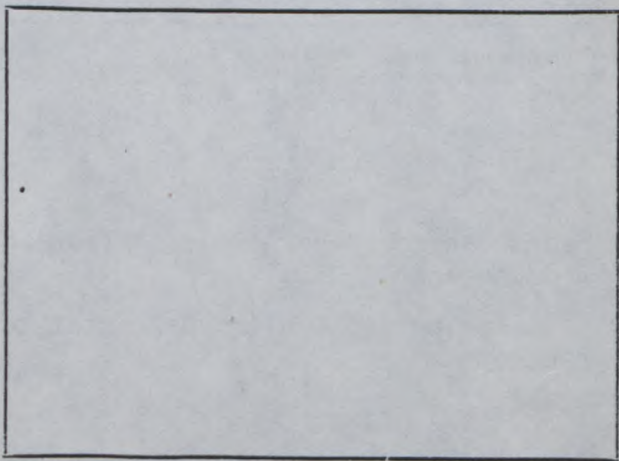
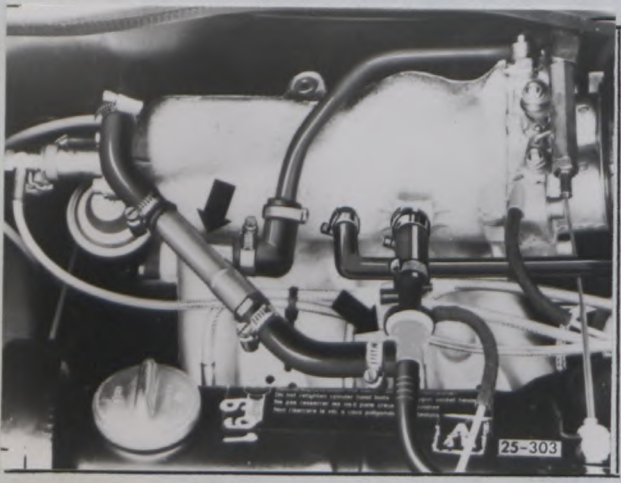
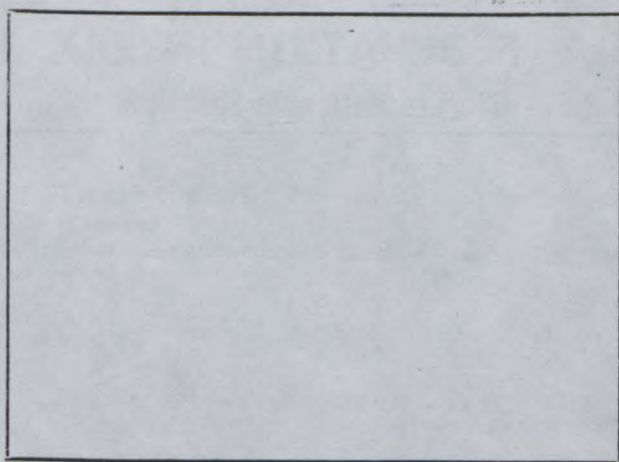
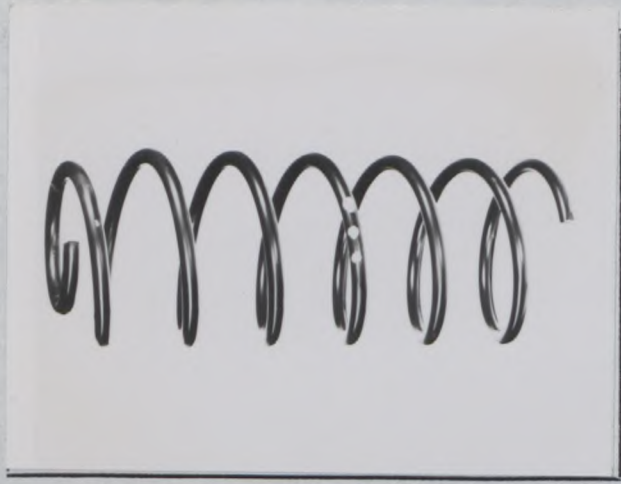
Unterschrift und Stempel  
der FIA  
Signature and stamp  
of FIA

Hom.-Nr. 5 7 3 4

Marke Volkswagen

Modell Typ 53

Nachtrag Nr. 19 / 13 V  
Extension No. FISA = Transfert en Gr.A



Nachtrag Nr. **22/14 V**  
Extension No.

FISA = Transfert en Gr.A

# FIA - FÉDÉRATION INTERNATIONALE DE L'AUTOMOBILE

## O.N.S. - Oberste Nationale Sportkommission für den Automobilsport in Deutschland GmbH

Nachtrag zum Testblatt: **Berichtigung** *SUPPLY VARIANT*Extension of recognition book: **Correction**nach den Bestimmungen des Anhang J zum Internationales Automobil-Sportgesetz  
according to the prescriptions of appendix J to the code

Hersteller Manufacturer	Volkswagenwerk AG	Modell Model	53 Einspritzer
Fahrgestell-Nr. Chassis-No.	53A 000 001	Motor-Nr. Engine-No.	000 001

### Genauere Angaben der Berichtigung

Detailed descriptions of correction

Serienänderung	Nachtrag Nr.	16/05 E
Evolution	Extension No.	16/05 E

Vordere Bremsfaustsättel Teile Nr. 171 615 123 bzw. 171 615 124  
werden geliefert von Firma Teves bzw. Kelsey Hayes

Front brake calipers have two suppliers: Teves and Kelsey Hayes  
part no.: 171 615 123 / 171 615 124

Scheibenbremsen vorn  
Disc brakes front

58. Breite der Bremsbeläge	135/110
Width of brake linings	

59. Anzahl der Bremsbeläge je Bremse	2
Number of pads per brake	

60. Bestrichene Fläche je Bremse	576 cm <sup>2</sup>
Total area per brake	

Serienänderung	Nachtrag Nr.	17/12 V
Evolution	Extension No.	17/12 V

Aus Produktionsgründen ergeben sich 2 Lieferausführungen.  
Because of production considerations there are two delivery versions.

a. Teile Nr. 176 002 080 SP



b. Teile Nr. 020 311 205 G

Unterschrift und Stempel  
der nationalen Sporthoheit  
Signature and stamp  
of national sporting authority

Gültig ab ..... -1. JUN 1980  
Valid from



*[Handwritten signature]*

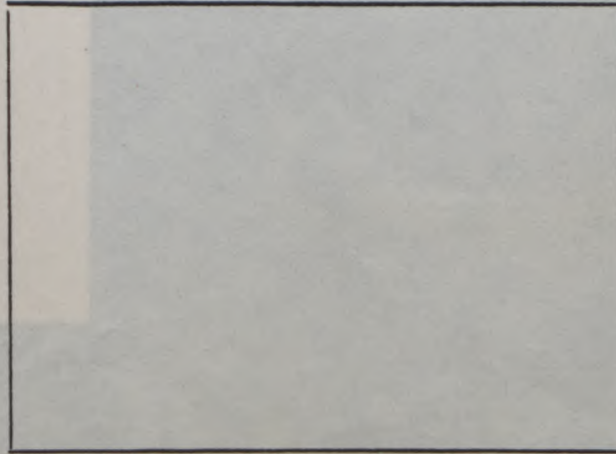
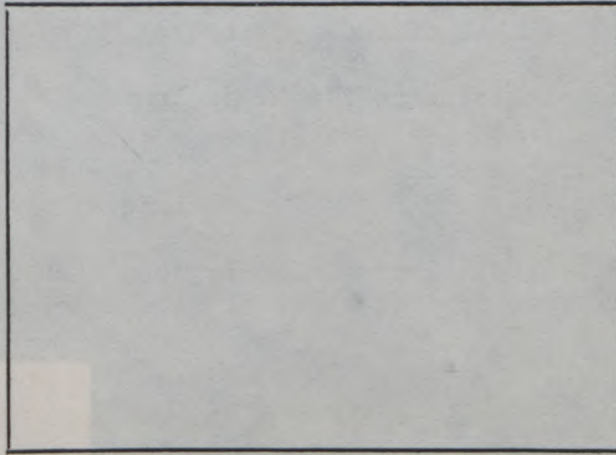
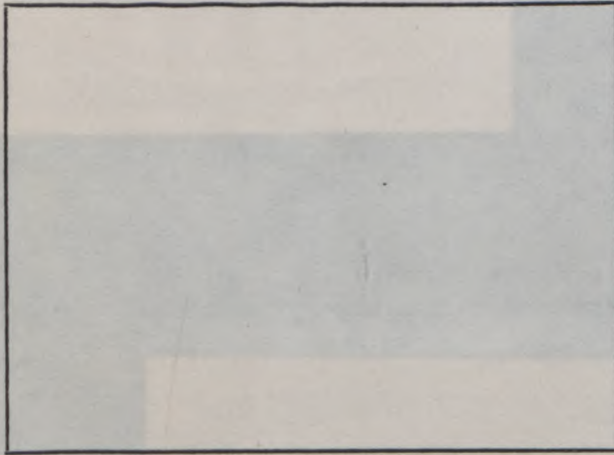
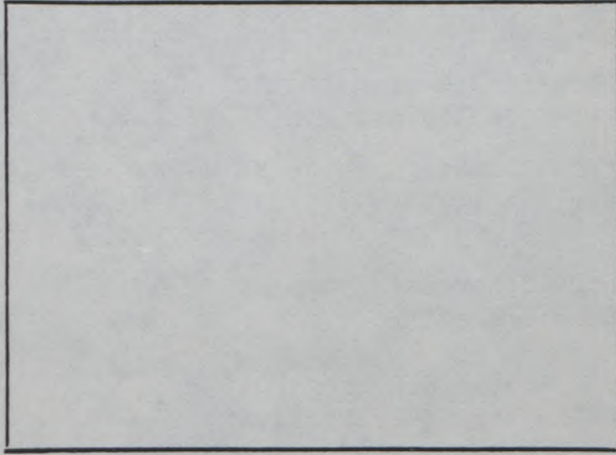
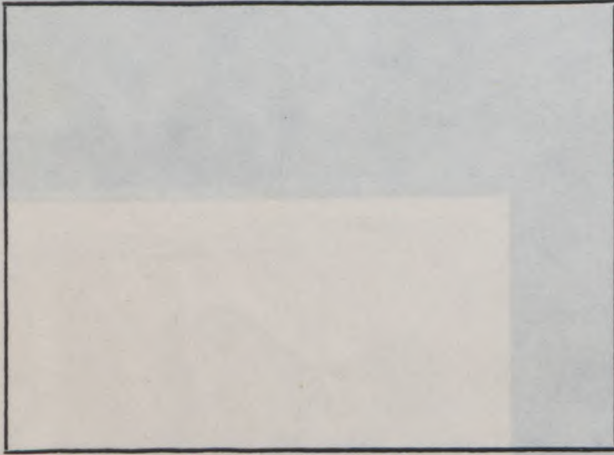
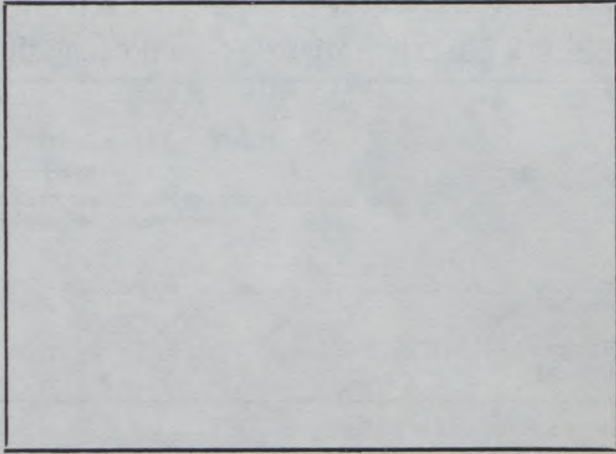
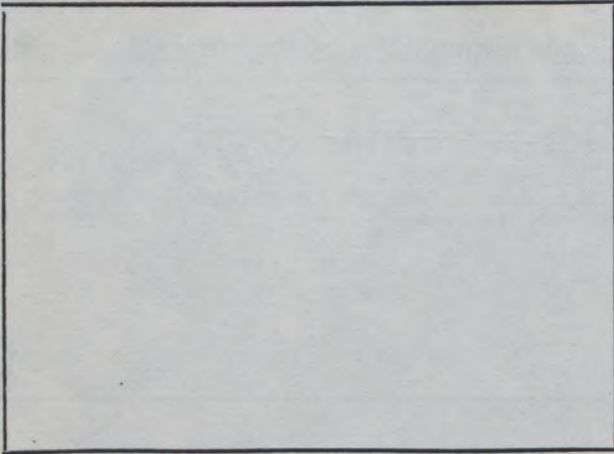
Hom.-Nr.

57 34

Marke Volkswagen  
Make

Modell 53 Einspritzer  
Model

Nachtrag Nr. /  
Extension No.



Nachtrag Nr.  
Extension No.

23 / 15 V

FISA = Transfert en Gr.A

# FIA - FÉDÉRATION INTERNATIONALE DE L'AUTOMOBILE

## O.N.S. - Oberste Nationale Sportkommission für den Automobilsport in Deutschland GmbH

### Nachtrag zum Testblatt: **Ergänzung zur Gruppe 2**

Extension of recognition book: Completion to group 2

nach den Bestimmungen des Anhang J zum Internationalen Automobil-Sportgesetz  
according to the prescriptions of appendix J to the codeHersteller  
Manufacturer

Volkswagenwerk AG

Modell  
Model

Typ 53 Einspritzer

### Nur für Tourenwagen (1000) Gruppe 2 gültig:

Only valid for touring cars group 2

Vom Hersteller ab sofort lieferbare Sonderausrüstungen:

From now on special-equipments available by manufacturer:

Teile-Nr.  
part-no.

Verstärkte Aufhängungsteile - Vorderachse  
Reinforced suspension elements - front axle

530 004



"valable en Groupe 2 uniquement"  
"valid for Group 2 only"



Unterschrift und Stempel  
der nationalen Sporthoheit  
Signature and stamp  
of national sporting authority

Gültig ab  
Valid from

-1 JUL 1980

Unterschrift und Stempel  
der FIA  
Signature and stamp  
of FIA





28/18V

Auto Sportgesetz - 217

# ONS

FISA - Transfer en Gr.A

## OBERSTE NATIONALE SPORTKOMMISSION FÜR DEN AUTOMOBILSPORT IN DEUTSCHLAND

6000 FRANKFURT AM MAIN - BASELER PLATZ 6

# ZERTIFIKAT

für Überrollbügel / Überrollkäfig / Ersatzkonstruktion

Laut Prüfbericht Nr.: 113 - 8/67

Hersteller: **r u b i**  
Rudolf Bitzer  
Dettinger Str. 148  
7312 Kirchheim/Teck  
Tel. 07021/51206

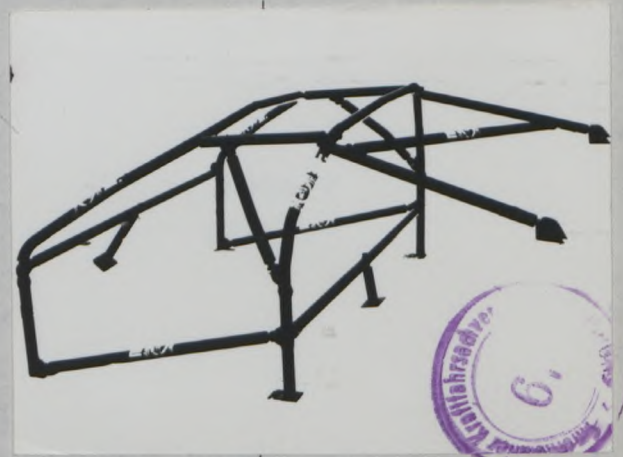
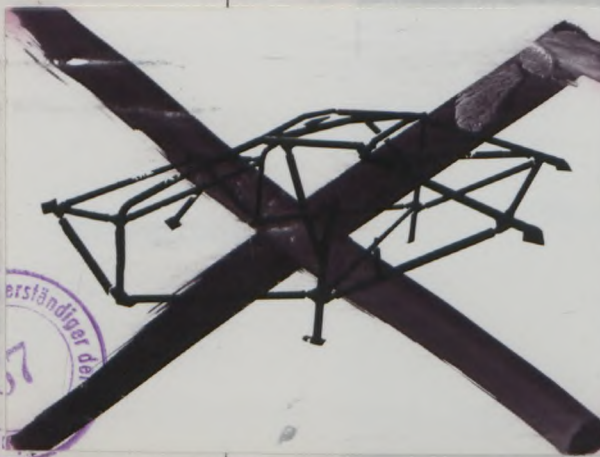
Typ: ~~rub...~~ (Foto 1)  
rubi- profi (Foto 2)  
rubi - marathon (Foto 3)

Gewicht: ~~...~~  
Profi ca. 20,0 Kp  
Marathon ca. 19,5 Kp

Verwendung in Fahrzeugen

Fabrikat Volkswagen Typ Scirocco

Gruppe 1 - 5



~~...~~ Champion

Foto 2 rubi - profi

Hiermit wird bestätigt, daß der beschriebene Überrollbügel den Anforderungen des Internationalen Automobil-Sportgesetzes der FIA und den hierzu erlassenen Bestimmungen der ONS entspricht.

Frankfurt/Main, den



Unterschrift

Unterschrift

1. Hauptbügel

Main Hoop / Arceau Principal

Material: AlZn 45 Mg 1 F 35 DIN 1725  
Material / Matériau:

Streckgrenze: kg/mm<sup>2</sup> 280 N/mm<sup>2</sup>  
Elastic Limit / Limite Elastique:

Zugfestigkeit: kg/mm<sup>2</sup> 340 N/mm<sup>2</sup>  
Tensile Strength / Resistance a la Traction:

Durchmesser in mm: 40 mm  
Diameter / Diamètre:

Wandstärke in mm: 3,0 mm  
Wall Thickness / Epaisseur:

Bemerkungen: Gewindebüchsen 20xM12 und/oder  
Remarks / Remarques: Schraubendurchführung 20x3  
eingeschweißt (Photo 4)

2. Längsstreben

Longitudinal Brace-Rods / Jambes de Force Longitudinales:

Material: AlZn 45 Mg 1 F 35 DIN 1725  
Material / Matériau:

Streckgrenze: kg/mm<sup>2</sup> 280 N/mm<sup>2</sup>  
Elastic Limit / Limite Elastique:

Zugfestigkeit: kg/mm<sup>2</sup> 340 N/mm<sup>2</sup>  
Tensile Strength / Resistance a la Traction:

Durchmesser in mm: 40 mm  
Diameter / Diamètre:

Wandstärke in mm: 3,0 mm  
Wall Thickness / Epaisseur:

Bemerkungen: Gewindebüchsen 20xM12 einge-  
Remarks / Remarques: schweißt

3. Diagonalstrebe

Diagonal Strut / Renfort Diagonal

Material: AlZn 45 Mg 1 F 35 DIN 1725  
Material / Matériau:

Streckgrenze: kg/mm<sup>2</sup> 280 N/mm<sup>2</sup>  
Elastic Limit / Limite Elastique:

Zugfestigkeit: kg/mm<sup>2</sup> 340 N/mm<sup>2</sup>  
Tensile Strength / Resistance a la Traction:

Durchmesser in mm: 40 mm  
Diameter / Diamètre:

Wandstärke in mm: 3,0 mm  
Wall Thickness / Epaisseur:

Bemerkungen:  
Remarks / Remarques:

4. Befestigung Stehbolzen-Doppelblechver-  
Connection / Fixation schraubung geschweißt

Art: (Photo 5)

Schraubengröße: Sechskant M8 8.G  
Screw Dimensions / Dimensions de Vis:

Bemerkungen: Bei Typen Champion und Profi  
Remarks / Remarques: zusätzliche Verschraubungen in einge-  
geschweißten Gewindeplatten (Photo 6)

5. Verbindungsteile Gabelbolzen St 37/M12x30 8.0  
Connection Parts / Parts Connection verschraubt mit Sechskant M10x40 8.G - Sechskant M12x75 8.0  
(Photo 4/7)



# FIA - FÉDÉRATION INTERNATIONALE DE L'AUTOMOBILE

## O.N.S. - Oberste Nationale Sportkommission für den Automobilsport in Deutschland GmbH

### Nachtrag zum Testblatt: **Serienänderung**

Extension of recognition book: Evolution

nach den Bestimmungen des Anhang J zum Internationalen Automobil-Sportgesetz  
according to the prescriptions of appendix J to the code

Hersteller Volkswagenwerk AG Modell 53 - Einspritzer  
 Manufacturer 53 B 000 001  
 Nachstehende Änderungen eingeführt ab Fahrgestell-Nr. 53 B 000 001  
 Following modifications implemented from chassis-No.  
 Bezeichnung des Typs mit diesen Änderungen 53 - Einspritzer  
 Nomination of type with these modifications

Genauere Angaben der serienmäßigen Änderungen, die eine Ergänzung des Testblattes erfordern  
 Exact data of series modifications, which necessitates a supplementation of the recognition book

#### Kupplung Clutch

152. Masse des Schwungrades mit Anlasser-Zahnkranz ..... 6,100 kg ± 0,150 kg  
 Weight of flywheel with starter ring
153. Masse des Schwungrades mit Kupplung ..... 10,400 kg ± 0,160 kg  
 Weight of flywheel with clutch
211. Durchmesser ..... 200 mm  
 Diameter
212. Durchmesser der Beläge: innen ..... 134 mm ..... außen ..... 200 mm  
 Diameter of linings: interior ..... outside

Oberrollbügel  
safety roll-bars

Material: Al Zn 45 Mg 1 F 35 DIN 1725



*[Handwritten signature]*

Unterschrift und Stempel  
der nationalen Sporthoheit  
Signature and stamp  
of national sporting authority

Gültig ab ..... -1 JAN 1981 .....  
Valid from

Unterschrift und Stempel  
der FIA  
Signature and stamp  
of FIA

# FIA - FÉDÉRATION INTERNATIONALE DE L'AUTOMOBILE

## O.N.S. - Oberste Nationale Sportkommission für den Automobilsport in Deutschland GmbH

### Nachtrag zum Testblatt: **Serienänderung**

Extension of recognition book: Evolution  
nach den Bestimmungen des Anhang J zum Internationalen Automobil-Sportgesetz  
according to the prescriptions of appendix J to the code

Hersteller ..... Volkswagenwerk AG ..... Modell ..... 53-Einspritzer ..... 1588 cm<sup>3</sup>  
Manufacturer .....  
Nachstehende Varianten gelten ab Fahrgestell-Nr. .... 53 B 000 001  
Following variants valid from ..... chassis No. ....  
Motor-Nr. .... 000 001  
Engine No. ....

Genauere Beschreibung der Variante  
Detailed description of variant

Photo A: Wagen schräg von vorn  
Photo A: 3/4 view of car from front



Photo B: Wagen schräg von hinten  
Photo B: 3/4 view of car from rear



#### ALLGEMEINE MERKMALE: GENERAL CHARACTERISTICS:

4. Karosseriebreite an der Vorderachse ..... 1625 mm  
Width of bodywork measured at front axle
5. Karosseriebreite an der Hinterachse ..... 1625 mm  
Width of bodywork measured at rear axle
6. Länge über alles mit Stoßfängern ..... 4050 ..... ohne Stoßfänger ..... 3935  
Overall length with bumpers ..... without bumpers

116. Masse/weight: 855 kg

Überhang vorne/overhang front: 902 mm

Überhang hinten/overhang rear: 748 mm



*[Handwritten signature]*

Unterschrift und Stempel  
der nationalen Sporthoheit  
Signature and stamp  
of national sporting authority

Gültig ab .....  
Valid from

-1. JUNI 1981

Unterschrift und Stempel  
der FIA  
Signature and stamp  
of FIA

Hom.-Nr.

5734

Marke  
Make Volkswagen

Modell  
Model 53-Einspritzer 1588 cm<sup>3</sup>

FISA = Transfert en Gr.A

Nachtrag Nr.  
Extension No.

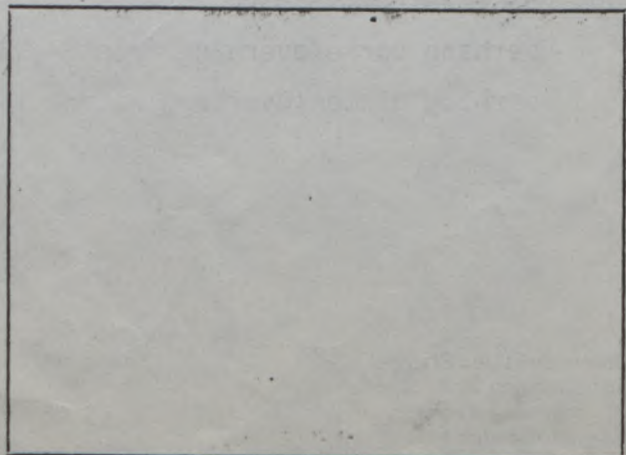
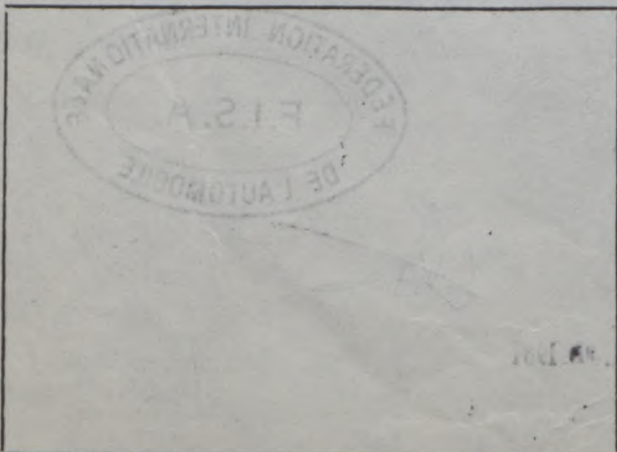
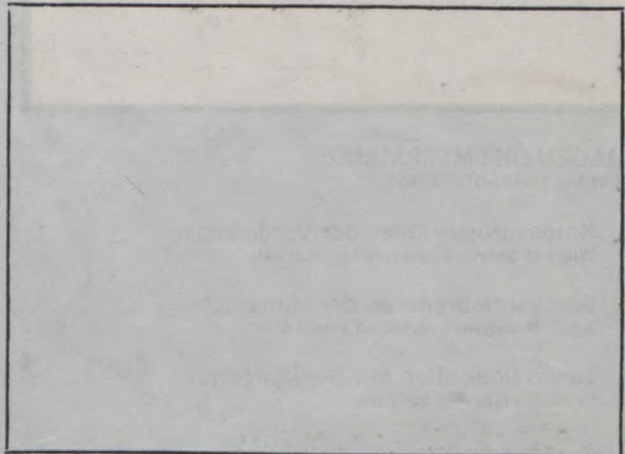
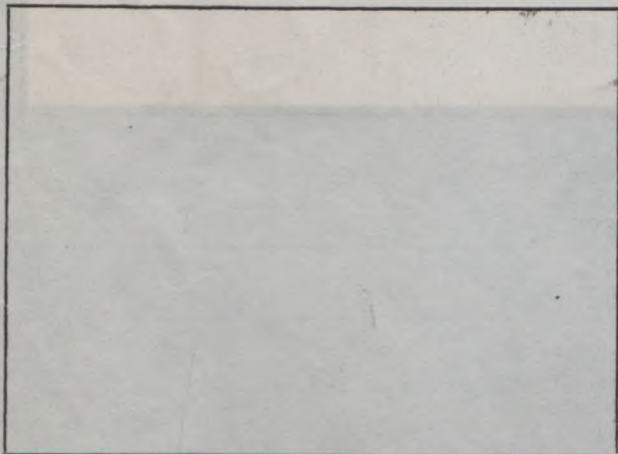
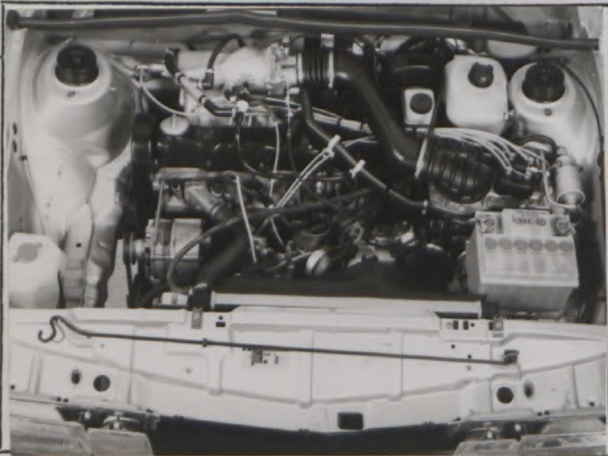
30/12 E

Variante GLI

Photo C



Photo M





VOLKSWAGEN WERN - 53 EINSPRINTZER

1/82

5734 TR

MARQUE ET MODELE

VALIDITE HOMOLOGATION

FICHE NR.

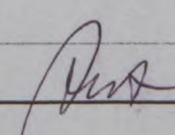
A / 1600

GROUPE / CLASSE

EXTENSIONS	DEBUT VALIDITE	DESCRIPTION	NOTES
01/01V	1/82	RESSORT - FREIN	
03/03V	1/82	ARCEAU	
05/04V	1/82	RESERVOIR - SUSPENSION AV/AR	
06/05V	1/82	FREIN	
07/06V	1/82	FREIN - DIRECTION	
11/08V	1/82	SUSPENSION AV/AR	
12/04E	1/82	FREIN	
13/08V	1/82	FREIN	
14/10V	1/82	FREIN	
16/05E	1/82	BOITE 5 VITESSES - RAPPORTS	
17/06E	1/82	ARBRE A CAMES - FREIN	
18/12V	1/82	FREIN	
19/13V	1/82	RESSORT - SERVO FREIN -	
		MOTEUR - ALLUMAGE	
22/14V	1/82	FREIN - TRANSMISSION	
23/15V	1/82	SUSPENSION AV	
27/17V	1/82	FREIN	
28/18V	1/82	ARCEAU	
29/11E	1/82	EMBRAYAGE	

Autres homologations du modèle

5734 GR 1

Vérifiée le 2/10/95 par  visée ce jour le \_\_\_\_\_ par \_\_\_\_\_

