



Omologazione F.I.A. N° 5252
 Omologazione C.S.A.I. N° _____
 Gruppo 1
 Veicolo _____

AUTOMOBILE CLUB D'ITALIA

COMMISSIONE SPORTIVA AUTOMOBILISTICA ITALIANA

FEDERATION INTERNATIONALE DE L'AUTOMOBILE

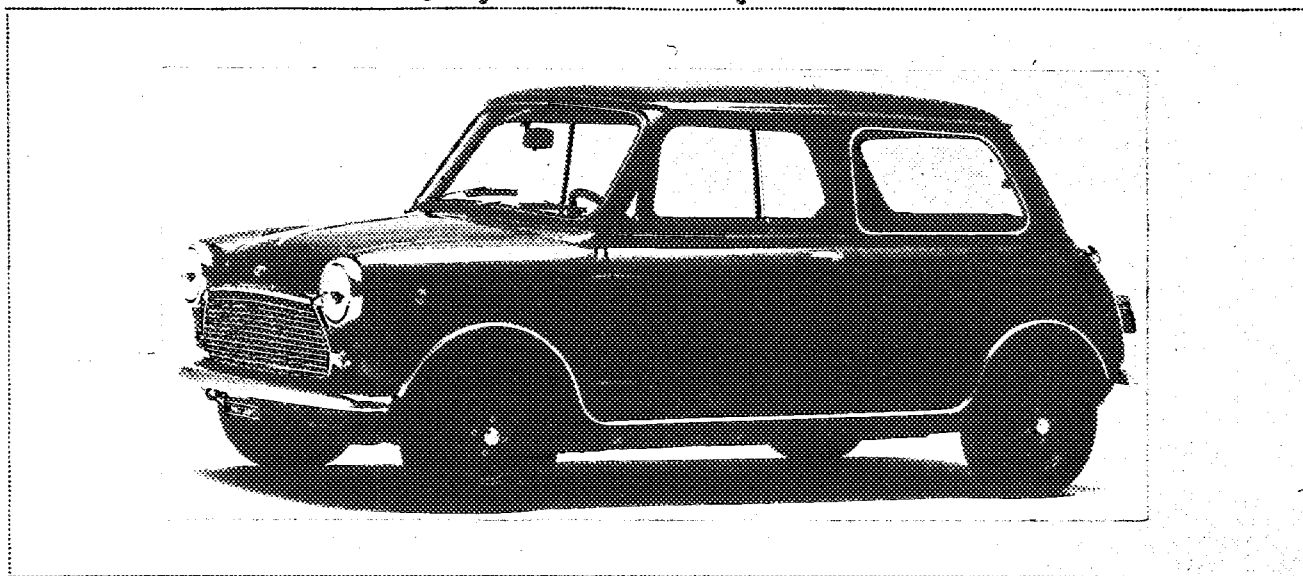
Scheda di Omologazione

secondo l'allegato J al Codice Sportivo Internazionale

Casa costruttrice INNOCENTI Modello MINI COOPER MK2
 autotelaio 125.000 Costruttore INNOCENTI
 N° di serie { motore 987 Costruttore AUSTIN MORRIS
 Cilindrata motore 998 cm³ 60,96 cu.in

La costruzione del modello descritto nella presente scheda è iniziata il 1 Settembre 1968 e la serie minima di _____ esemplari identici e conformi alle caratteristiche qui riportate, è stata raggiunta il _____ 1968

Omologazione valida dal 1/4/1969 Lista 69/2



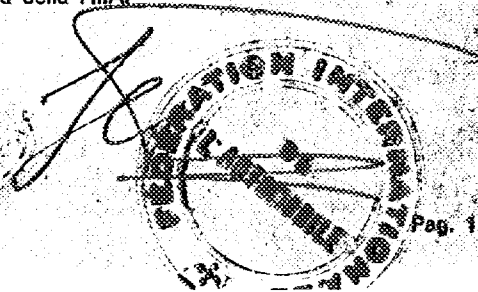
* Foto A

Il modello descritto su questa scheda è stato oggetto delle seguenti estensioni d'omologazione:

VARIANTI			EVOLUZIONI NORMALI DEL TIPO		
Data	Omolog. N°	Lista	Data	Omolog. N°	Lista
» _____	» _____	» _____	» _____	» _____	» _____
» _____	» _____	» _____	» _____	» _____	» _____
» _____	» _____	» _____	» _____	» _____	» _____
» _____	» _____	» _____	» _____	» _____	» _____

Timbro e firma della C.S.A.I.

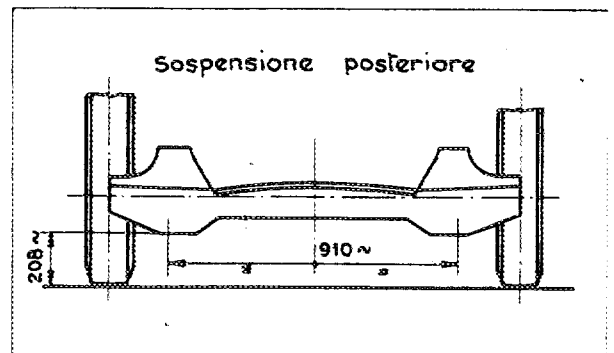
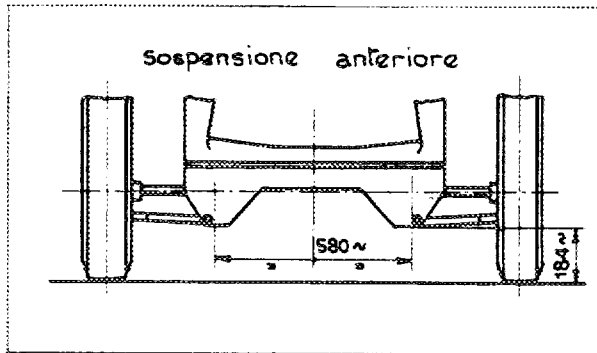
Timbro e firma della F.I.A.



IMPORTANTE — Per le voci sottolineate è obbligatoria l'indicazione in due sistemi di misura, di cui uno deve essere il sistema metrico (vedere tabella di conversione a fondo pagina).

DIMENSIONI E CAPACITÀ:

* 1. <u>Passo</u>	<u>2036</u>	mm	<u>80,5/32</u>	in
* 2. <u>Carreggiata anteriore (1)</u>	<u>1245</u>	mm	<u>49,1/64</u>	in
* 3. <u>Carreggiata posteriore (1)</u>	<u>1210</u>	mm	<u>47,41/64</u>	in



4. <u>Lunghezza totale della vettura</u>	<u>3050</u>	mm	_____	in
5. <u>Larghezza totale della vettura</u>	<u>1410</u>	mm	_____	in
6. <u>Altezza totale della vettura</u>	<u>1340</u>	mm	_____	in
* 7. <u>Capacità serbatoio benzina (compresa riserva)</u>	<u>25</u>	litri	_____	gals US <u>3,1/2</u> gals GB
8. <u>Numero di posti</u>	<u>4</u>			
* 9. <u>Peso totale vettura in ordine di marcia, con acqua, olio, ruota di scorta, accessori e finiture indicate nella presente scheda, senza carburante ed attrezzi</u>	<u>645</u>	kg	<u>1421</u>	lbs _____ cwt

5bis. Larghezza totale vettura sul piano verticale asse ruote:
anteriori mm. 1396 (min), posteriori mm. 1356 (min) -

(1) Indicare in una figura la distanza da terra corrispondente alla carreggiata anteriore e posteriore, riferita a due parti non modificabili della struttura della vettura. I valori della distanza da terra sono richiesti solo per il controllo delle carreggiate e non interessano la qualifica della vettura.

Riportare a pag. 10 le diverse carreggiate nel caso di impiego di cerchioni con larghezza maggiore da quelli di base.

TABELLA DI CONVERSIONE

1 in (pollice) = 25,4 mm	1 qt US (1/4 di gallone US) = 0,9464 lt
1 ft (piede) = 30,4794 cm	1 pt GB (1/8 di gallone GB) = 0,568 lt
1 sq.in (pollice ²) = 6,452 cm ²	1 gal GB (gallone GB) = 4,546 lt
1 cu.in (pollice ³) = 16,387 cm ³	1 gal US (gallone US) = 3,785 lt
1 lb (libbra) = 453,593 g	1 cwt (1/20 di long ton) = 50,802 kg

Timbro e firma della C.S.A.I.



AUTOTELAIO E CARROZZERIA (foto A, B e C):

- * 20. Tipo di struttura: ~~col telaio indipendente~~ / monoscocca.
- * 21. Struttura monoscocca: materiale LAMIERA ACCIAIO
- Struttura con telaio indipendente: {
 - * 22. Materiale telaio _____
 - * 23. Materiale carrozzeria _____
- * 24. Numero porte 2 materiale Lamiera acciaio
- * 25. Materiale cofano motore Lamiera acciaio
- * 26. Materiale cofano portabagagli Lamiera acciaio
- 27. Materiale lunotto posteriore Vetro temperato
- 28. Materiale parabrezza Vetro di sicurezza stratificato
- 29. Materiale vetri porte posteriori _____
- 30. Materiale vetri porte anteriori Vetro temperato
- 31. Sistema d'apertura vetri porte Scorrevoli
- 32. Materiale vetri laterali posteriori Vetro temperato

ACCESSORI E FINITURE:

- 38. Riscaldamento interno: si / no
- 39. Condizionamento: si / no
- 40. Ventilazione: si / no
- 41. Sedili anteriori: tipo e rivestimento Separati finta pelle
- 42. Peso ~~dei sedili~~ / sedili anteriori (con schienale, guide e supporti) 19,5 kg _____ lbs
- 43. Sedile posteriore: tipo e rivestimento Uniti con schienale fisso finta pelle.
- 44. Paraurti anteriore: materiale lamiera acc. peso 1.350 kg _____ lbs
- 45. Paraurti posteriore: materiale Lamiera acc. peso 1.350 kg _____ lbs

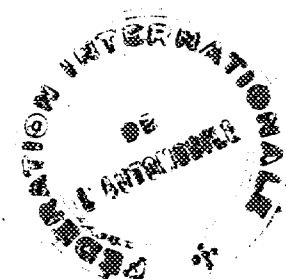
RUOTE:

- 50. Tipo: ~~a raggi~~ / disco fenestrato in acciaio
- 51. Peso unitario delle ruote senza pneumatico 4.300 kg _____ lbs
- 52. Sistema di fissaggio quattro prigionieri
- 53. Diametro del cerchione 254 mm 10 in
- 54. Larghezza del cerchione 114.3 mm 4. 1/2 in

STERZO:

- 60. Tipo a pignone e cremagliera
- 61. Servosterzo: si / no
- 62. Numero giri volante per sterzata totale nei due sensi 2,8
- 63. Idem con servosterzo ----

Timbro e firma della C.S.A.I.



SOSPENSIONI:

- * 70. Sospensione anteriore (foto D), tipo a ruote indipendenti a bracci trasversali
- * 71. Tipo di molla a elementi elastici in gomma
- 72. Stabilizzatore (se previsto) --- idraulici a doppio effetto incorporati negli elementi elastici.
- 73. Numero di ammortizzatori 2 74. Tipo a ruote indipendenti a braccio longitudinale e bracci trasversali lavoranti in trazione.
- * 78. Sospensione posteriore (foto E), tipo a ruote indipendenti a bracci longitudinali e bracci trasversali lavoranti in trazione.
- * 79. Tipo di molla a elementi elastici in gomma.
- 80. Stabilizzatore (se previsto) = idraulici a doppio effetto incorporati negli elementi elastici.
- 81. Numero di ammortizzatori 2 82. Tipo ---

*Nota: le sospensioni anteriori e posteriori sono intercomunanti a mezzo di liquido speciale
Les suspensions AV et AR sont communicant entre elles par un liquide special.*

FRENI (foto F e G):

- * 90. Sistema comando a pedale e trasmissione idraulica
- 91. Servofreno (se previsto), tipo a depressione
- 92. Numero pompe 1

- 93. Numero di cilindretti per ruota
 - 94. Diametro interno
- Freni a tamburo:**
- 95. Diametro interno
 - 96. Lunghezza guarnizioni
 - 97. Larghezza guarnizioni
 - 98. Numero ganasce per freno
 - 99. Superficie frenante per freno

- Freni a disco:**
- 100. Diametro esterno
 - 101. Spessore del disco
 - 102. Lunghezza pattino d'attrito
 - 103. Larghezza pattino d'attrito
 - 104. Numero di pattini per freno
 - 105. Superficie frenante per freno

	Anteriori	Posteriori
	<u>2</u>	<u>1</u>
93. Numero di cilindretti per ruota	2	1
94. Diametro interno	44,45 mm in	15,9 mm in
95. Diametro interno	mm in	177,8 mm in
96. Lunghezza guarnizioni	mm in	171,5 mm in
97. Larghezza guarnizioni	mm in	31,75 mm in
98. Numero ganasce per freno	=	<u>2</u>
99. Superficie frenante per freno	cm ² sq.in	109,00 cm ² sq.in
100. Diametro esterno	190,5 mm in	mm in
101. Spessore del disco	9,5 mm in	mm in
102. Lunghezza pattino d'attrito	69 mm in	mm in
103. Larghezza pattino d'attrito	47 mm in	mm in
104. Numero di pattini per freno	<u>2</u>	=
105. Superficie frenante per freno	53,50 cm ² sq.in	cm ² sq.in

Timbro e firma della C.S.A.I.



MOTORE:

- * 130. Ciclo 4 tempi
- * 131. Numero di cilindri 4 * 132. Disposizione cilindri in linea
- * 133. Alesaggio 64,59 mm 2,543 in. * 134. Corsa 76,20 mm 3 in
- * 135. Cilindrata per cilindro 249,5 cm³ 15,2275 cu.in
- * 136. Cilindrata totale 998 cm³ 60,96 cu.in
- * 137. Materiale gruppo cilindri ghisa
- * 138. Materiale canne (se previste) _____
- * 139. Materiale testa cilindri ghisa
- * 140. Luci di aspirazione testa cilindri: numero 2
- * 141. Luci di scarico testa cilindri: numero 3
- 142. Rapporto di compressione 9,5
- 143. Volume camera di scoppio 29 cm³ _____ cu.in
- 144. Materiale stantuffo lega leggera 145. Numero anelli 4
- 146. Distanza dall'asse perno al punto più alto dello stantuffo 34,7[±] 0,1 mm _____ in
- * 147. Albero motore: 1/1 /fucinato. * 148. Tipo albero motore in un pezzo con contrappesi fissi.
- * 149. Numero supporti albero motore 3
- * 150. Materiale cappello supporti albero motore ghisa
- 151. Sistema lubrificazione: forata coppa a petto /olio nella coppa.
- 152. Capacità: 5 litri _____ pts GB _____ qts US
- 153. Radiatore olio: 1/1 no
- * 154. Sistema raffreddamento motore ad acqua con pompa di circolazione.
- 155. Capacità circuito di raffreddamento 3,5 litri _____ pts GB _____ qts US
- 156. Diametro eventuale ventilatore 265 mm _____ in
- 157. Numero pale ventilatore 11

Cuscinetti:

- * 158. Supporti di banco, tipo a guscio sottile diametro 44,50 mm _____ in
- * 159. Testa di biella, tipo a guscio sottile diametro 41,30 mm _____ in

Pesi:

- 160. Volano nudo 7,360[±]0,400 (con corona dan-
tata.) kg _____ lbs
- 161. Volano con frizione (parte rotante) 11,450[±]0,700 lbs
- 162. Albero motore 10,300[±]0,500 lbs
- 163. Biella 0,675[±]0,015 (completa senza cuscinetto) lbs
- 164. Stantuffo con anelli e perno 0,290[±]0,010 kg _____ lbs

Timbro e firma della C.S.A.I.



MOTORE CICLO A 4 TEMPI:

- * 170. Numero alberi ad eccentrici 1
- * 171. Posizione alberi ad eccentrici nel basamento
- * 172. Sistema comando alberi ad eccentrici a catena
- * 173. Sistema comando valvole aste e bilancieri

ASPIRAZIONE (N.B.) (vedere pag. 8):

- 180. Materiale collettore d'aspirazione lega leggera
- 181. Diametro esterno valvole 31 mm 1.7/32 in
- 182. Alzata massima valvole 7,70 mm 0,303 in
- 183. Numero molle per valvola 2 184. Tipo molla a spirale elica cilindrica
- * 185. Numero valvole per cilindro 1
- 186. Giuoco valvole a freddo 0,30 mm _____ in
- 187. Inizio aspirazione prima del p.m.s. (con il giuoco indicato a freddo) 45 gradi
- 188. Fine aspirazione dopo il p.m.i. (con il giuoco indicato a freddo) 85 gradi
- 189. Filtro aria: ad olio a secco. Cartuccia si / no.

SCARICO (vedere pag. 8):

- 195. Materiale collettore di scarico lamiera acciaio-tube uscita $\phi_e = 44,5$ mm; $\phi_i = 42,1$ mm
- 196. Diametro esterno valvole 25,4 mm 1 in
- 197. Alzata massima valvole 7,94 mm 5/16 in
- 198. Numero molle per valvola 2 199. Tipo molla a spirale elica cilindrica
- * 200. Numero valvole per cilindro 1
- 201. Giuoco valvole a freddo 0,30 mm _____ in
- 202. Inizio scarico prima del p.m.i. (con giuoco indicato a freddo) 67 gradi
- 203. Fine scarico dopo il p.m.s. (con il giuoco indicato a freddo) 50 gradi

CARBURAZIONE (foto N):

- 210. Numero di carburatori 2 211. Tipo Monocorpo inclinato
- 212. Marca SU 213. Modello HS2
- 214. Numero condotti per carburatore 1
- 215. Diametro condotto condotto all'uscita del carburatore 31,75 mm _____ in
- 216. A seconda del tipo di carburatore: diametro minimo del diffusore | dei diffusori; dimensioni del passaggio miscela nel punto di minima sezione con stantuffino di regolazione al punto più alto (esempio: carburatori SU) 23,2 mm _____ in

N.B. I dati riguardanti i motori a due tempi e sovralimentati sono riportati nelle pagine supplementari.

Timbro e firma della C.S.A.I.



INIEZIONE (se prevista):

220. Marca pompa _____
221. Numero stantuffi _____
222. *Modello e tipo pompa* _____
223. Numero totale iniettori _____
224. Sistemazione iniettori _____
225. *Diametro condotto d'alimentazione nel punto di sezione minima* _____ mm _____ in

ACCESSORI DEL MOTORE:

230. *Pompa carburante:* meccanica elettrica
231. Numero pompe 1
232. Sistema accensione, tipo a spinterogene
233. Numero distributori 1
234. Numero bobine 1
235. Numero candele per cilindro 1
236. *Generatore, tipo:* dinamo alternatore Numero 1
237. Sistema di comando a singhia
238. Tensione 12 volt
239. Numero batterie 1
240. Sistemazione nel vano bagagliaio
241. Tensione 12 volt

PRESTAZIONI DEL MOTORE E DELLA VETTURA (secondo i dati dichiarati dalla Casa costruttrice):

250. *Potenza del motore* 60 Cv (1) SAE a 6000 giri/min
251. *Regime massimo* 6250 giri/min *Potenza corrispondente* 59,5 Cv (1) SAE
252. *Coppia massima* 8,6 kgm a 3000 giri/min
253. *Velocità massima della vettura* 150 km/h _____ miglia/h

255.

Eccentrico d'aspirazione:

S = 20,37 mm 0,8018 in

T = 13,97 mm 0,550 in

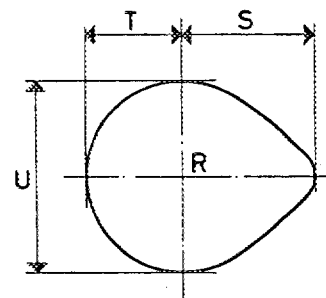
U = 27,94 mm 1,100 in

Eccentrico di scarico:

S = 20,60 mm 0,811 in

T = 13,80 mm 0,543 in

U = 27,60 mm 1,087 in



R = Centro albero ad eccentrici.

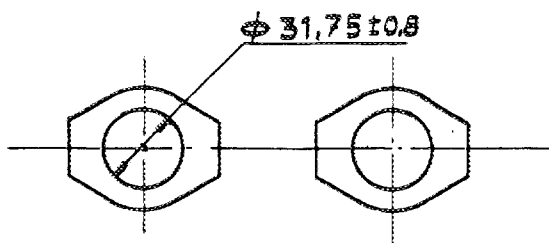
(1) Prezisare se CV DIN, SAE, ecc.

Timbro e firma della C.S.A.I.



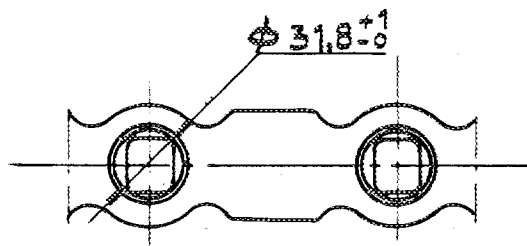
Disegno o foto luci condotti d'aspirazione, lato testa cilindri.

Indicare la scala o le dimensioni, e le tolleranze di lavorazione.



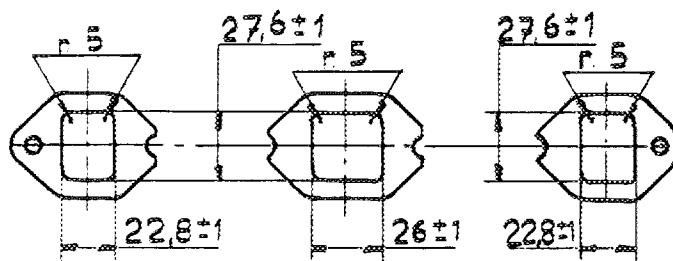
Disegno o foto luci d'aspirazione testa cilindri.

Indicare la scala o le dimensioni, e le tolleranze di lavorazione.



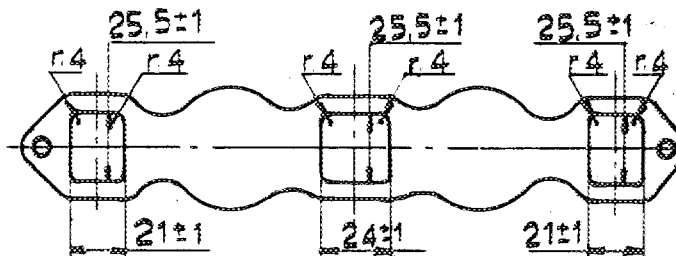
Disegno o foto luci collettore di scarico, lato testa cilindri.

Indicare la scala o le dimensioni, le tolleranze di lavorazione ed il diametro dell'uscita.



Disegno o foto luci scarico testa cilindri.

Indicare la scala o le dimensioni, e le tolleranze di lavorazione.



Timbro e firma della C.S.A.I.



TRASMISSIONE

FRIZIONE:

260. Tipo 3 28000
 261. Numero di dischi 1
 262. Diametro 181 mm _____ in _____
 263. Diametro delle guarnizioni { interno 133,5 mm _____ in _____
 { esterno 181 mm _____ in _____
 264. Sistema di comando idraulico a pedale

CAMBIO DI VELOCITÀ (foto H):

* 270. Cambio con comando a mano: Casa costruttrice e sistema B.M.C. -meccanico
 * 271. Numero di marce avanti 4 272. Numero di marce avanti sincronizzate 3
 273. Sistemazione del comando Centrale sul pavimento.
 * 274. Cambio automatico: Casa costruttrice e tipo _____
 * 275. Numero di marce avanti _____
 276. Sistemazione del comando _____

277.	Comando a mano		Automatico		A richiesta: comando a mano/automatico					
	Rapporto	N° denti	Rapporto	N° denti	Rapporto	N° denti	Rapporto	N° denti	Rapporto	N° denti
1 ^a	<u>3,20:1</u>	<u>26,32</u> <u>20,13</u>			<u>3,627</u>	<u>28,32</u> <u>19,13</u>				
2 ^a	<u>1,916:1</u>	<u>26,28</u> <u>20,19</u>			<u>2,174</u>	<u>28,28</u> <u>19,19</u>				
3 ^a	<u>1,357:1</u>	<u>26,24</u> <u>20,23</u>			<u>1,412</u>	<u>28,23</u> <u>19,24</u>				
4 ^a	<u>1:1</u>	<u>p.d.</u>			<u>1:1</u>	<u>p.d.</u>				
5 ^a										
6 ^a										
RM	<u>3,20:1</u>	<u>26,32</u> <u>20,13</u>			<u>3,627</u>	<u>28,32</u> <u>19,13</u>				

278. Moltiplicatore (overdrive): tipo _____
 279. Velocità in marcia avanti, con moltiplicatore _____ km/h _____ miglia/h
 280. Rapporto di moltiplicazione _____

PONTE:

* 290. Tipo ponte _____
 * 291. Tipo differenziale ad ingranaggi conici a due satelliti
 * 292. Tipo differenziale autobloccante (se previsto) _____
 293. Rapporto coppia di riduzione 3,765 ~~4,133~~
 Numero denti 64/17 ~~62/15~~

Timbro e firma della C.S.A.I.

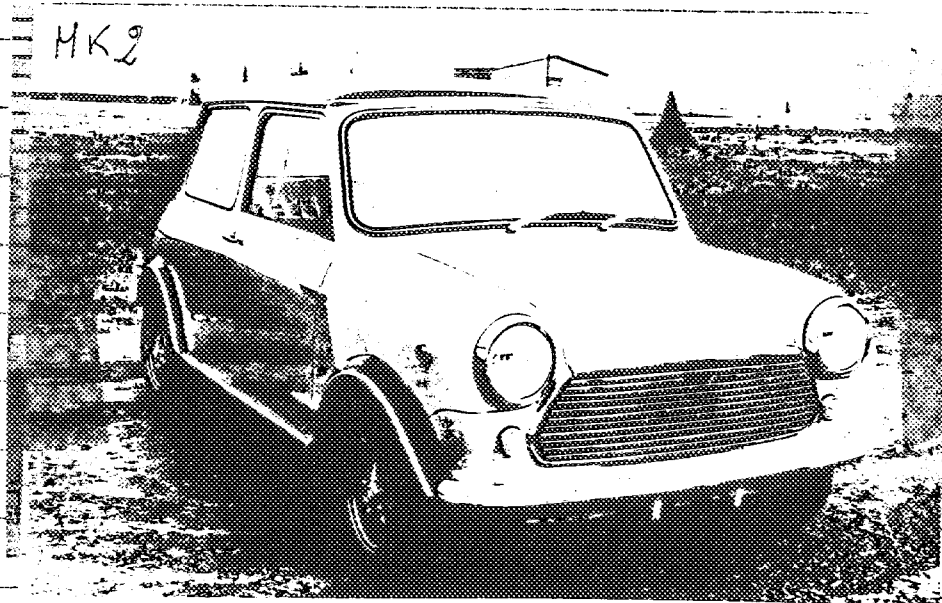


IMPORTANTE - Quando una vettura è stata inclusa nel gruppo 2 (Turismo) o gruppo 3 (Gran Turismo) non deve essere controllata la conformità della stessa alle voci e foto della presente Scheda di Omologazione con titoli stampati in carattere corsivo ed a tutti i disegni o foto di pag. 8.

Quando si tratti d'una vettura inclusa nel gruppo 4 (Sport) solamente le voci e le foto contraddistinti da un asterisco * devono essere controllate durante la verifica tecnica del veicolo.

ACCESSORI E FORNITURE SUPPLEMENTARI montati in serie e fornibili a richiesta (devono essere indicati i numeri dei punti ai quali si riferiscono gli stessi):

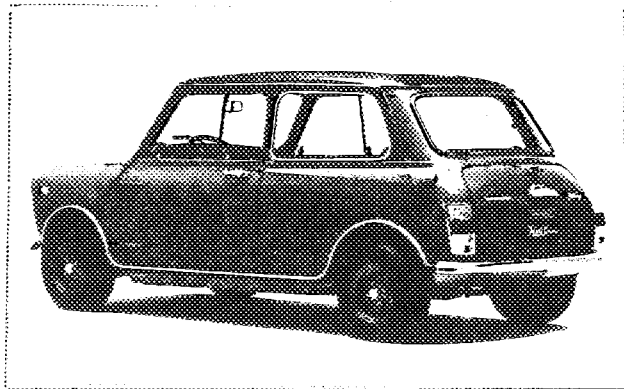
al fine di evitare che le ruote sporgano dalla carrozzeria, come stabilito
dall'allegato J del Regolamento Manifestazioni Sportive art. 253, è stata
predisposta, per le vetture che parteciperanno a manifestazioni sportive,
l'aggiunta di speciali alette ai parafranghi anteriori e posteriori come
illustrato nella foto riportata. Le misure di larghezza del corpo vettura
nel piano verticale passante per gli assi delle ruote dopo l'applicazione
delle suddette alette sono di mm 1420 anteriormente e di mm 1390 posterior-
mente.



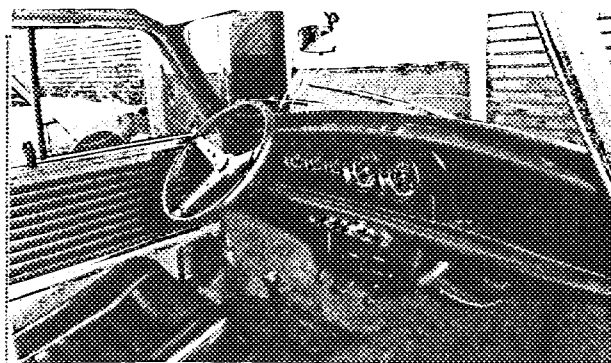
*Cette photo sera substituee par celle correspondant au model MK2
et la traduction en francais sera ajoutée*

Timbro e firma della C.S.A.I.



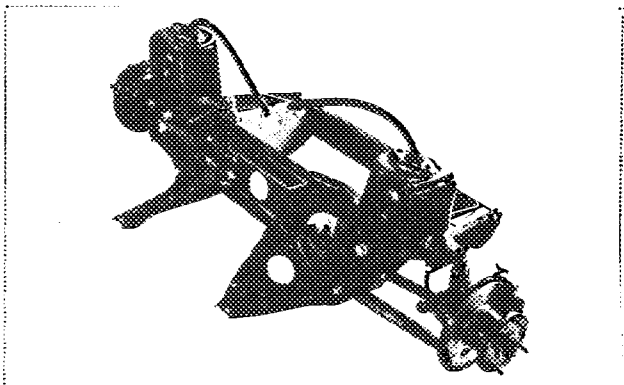


* Foto B

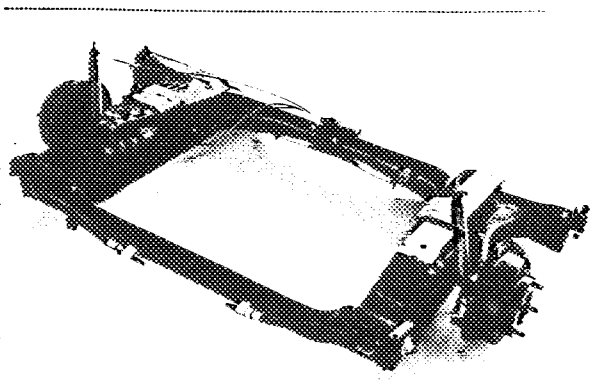


esterne volante cm 38

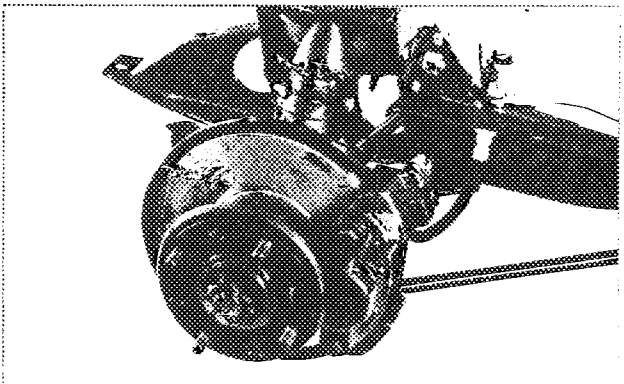
Foto C



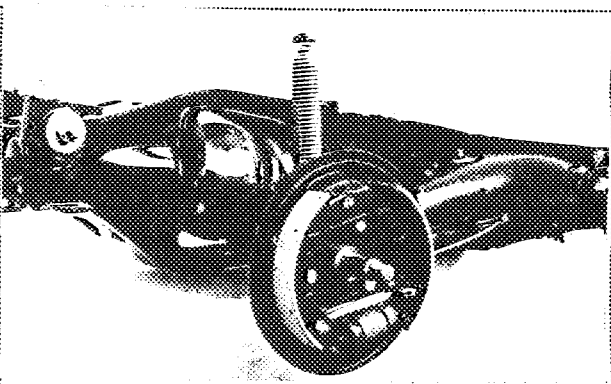
* Foto D



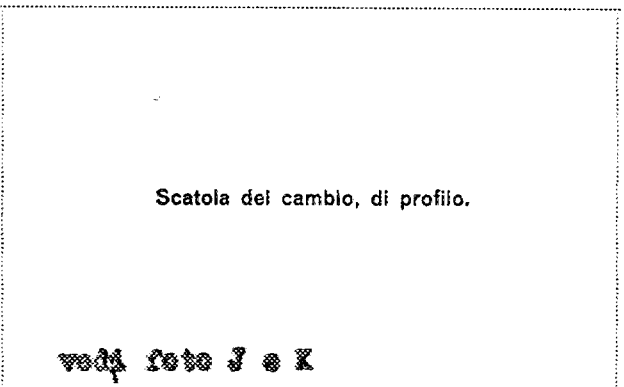
* Foto E



* Foto F



* Foto G



* Foto H

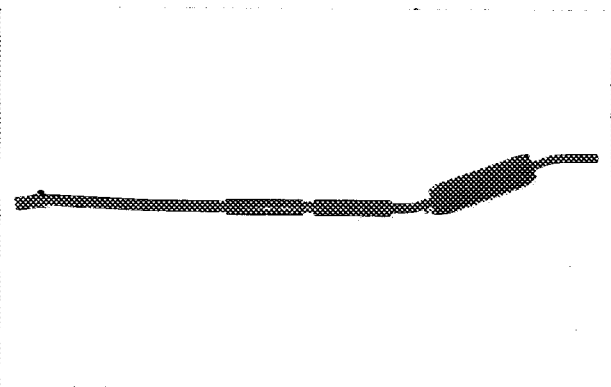
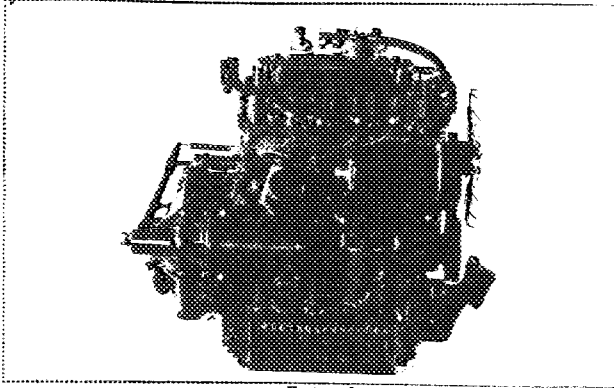


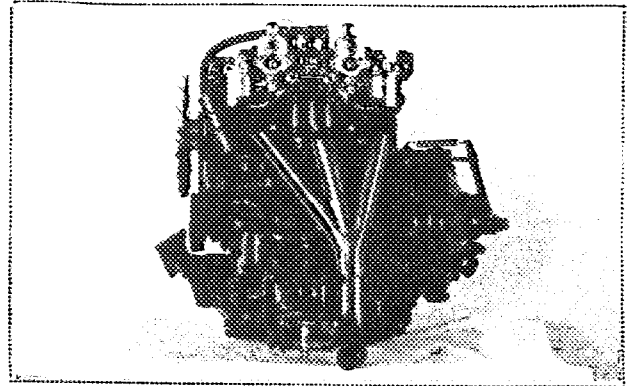
Foto I

Timbro e firma della C.S.A.I.





* Foto J



* Foto K

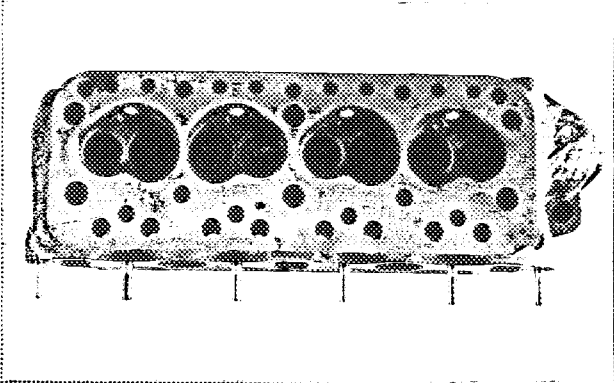


Foto L



Foto M

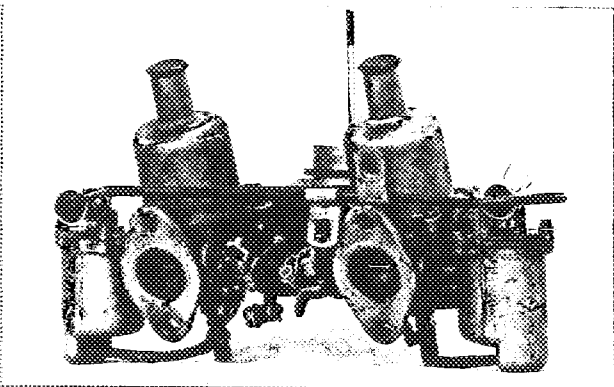
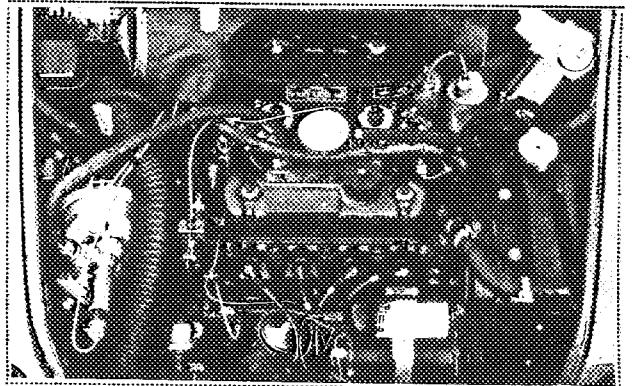


Foto N



* Foto O

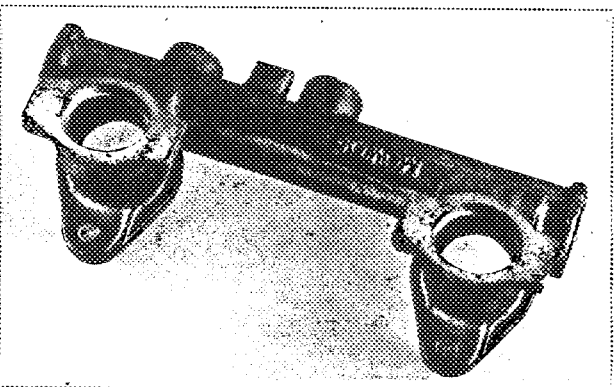


Foto P

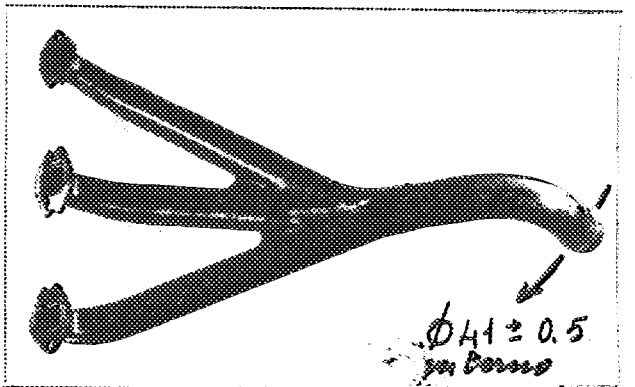


Foto Q

Timbro e firma della C.S.A.I.

FÉDÉRATION INTERNATIONALE DE L'AUTOMOBILE

FICHE D'EXTENSION D'HOMOLOGATION CONFORME A L'ANNEXE J DU CODE SPORTIF INTERNATIONAL

Marque .. LINDGENTI. Modèle .. MINI COOPER.MK2 ..
 Numéros de série inaugurant les modifications décrites : Châssis/Carrosserie .. 127.400 ..
 Moteur 9. Z.J.
 Date de sortie des premiers véhicules construits avec les modifications : .. 23. Janvier .. 1969 ..
 Dénomination commerciale après application des modifications : .. MINI COOPER.MK 2 ..
 Cette extension d'homologation doit être considérée comme : ~~.....~~ - évolution normale du type.

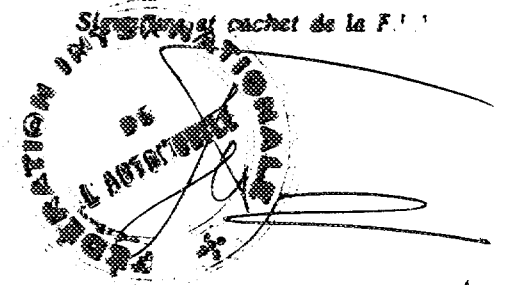
L'homologation est valable du .. 4/5/1969 .. Liste .. 69/3 ..

Descriptions des modifications :

- 1) - BOITE DE VITESSES
- 2) - commande de marche avant synchronizzate :
- 3) - Rapport de rapports AV asynchronisés

217	Commande a mano / Manuel		Variantsi comando a mano / Suppl. Manuel	
	Rapporti / Rapport	N°Denti / N°Dents	Rapporti / Rapport	N°Denti / N°Dents
1a	3,329:1	$\frac{29.31}{18.15}$	3,525:1	$\frac{29.31}{17.11}$
2a	2,094:1	$\frac{29.31}{15.20}$	2,018:1	$\frac{29.31}{17.27}$
3a	1,353:1	$\frac{29.31}{18.25}$	1,433:1	$\frac{29.31}{20.27}$
4a	1:1	n.d.	1:1	n.d.
5a	-	-	-	-
6a	-	-	-	-
RM Marche	3,347:1	$\frac{29.17.33}{18.15.18}$	3,544:1	$\frac{29.17.33}{17.15.18}$

Signature et cachet
 de l'Autorité Sportive Nationale :





Omologazione F.I.A. N°

5232

Omologazione C.S.A.I. N°

2/2E

Gruppo 1

Vettura Turismo di serie

AUTOMOBILE CLUB D'ITALIA

COMMISSIONE SPORTIVA AUTOMOBILISTICA ITALIANA

FEDERATION INTERNATIONALE DE L'AUTOMOBILE

Scheda di estensione d'Omologazione

secondo l'allegato J al Codice Sportivo Internazionale

Casa costruttrice **INNOCENTI** Modello **MINI COOPER MK2**

N° di serie d'inizio delle modifiche descritte | autotelaio 135.001
| motore 9FJ

Data di applicazione delle modifiche 25 febbraio 1970

Denominazione commerciale dopo l'applicazione delle modifiche: **MINI COOPER MK3**

La presente estensione d'omologazione deve essere considerata come:

variante / evoluzione normale del tipo

Omologazione valida dal

1/4 1970

Lista

70/4

Descrizione delle modifiche: vedi pagina 15

Description des modifications: voir page 15

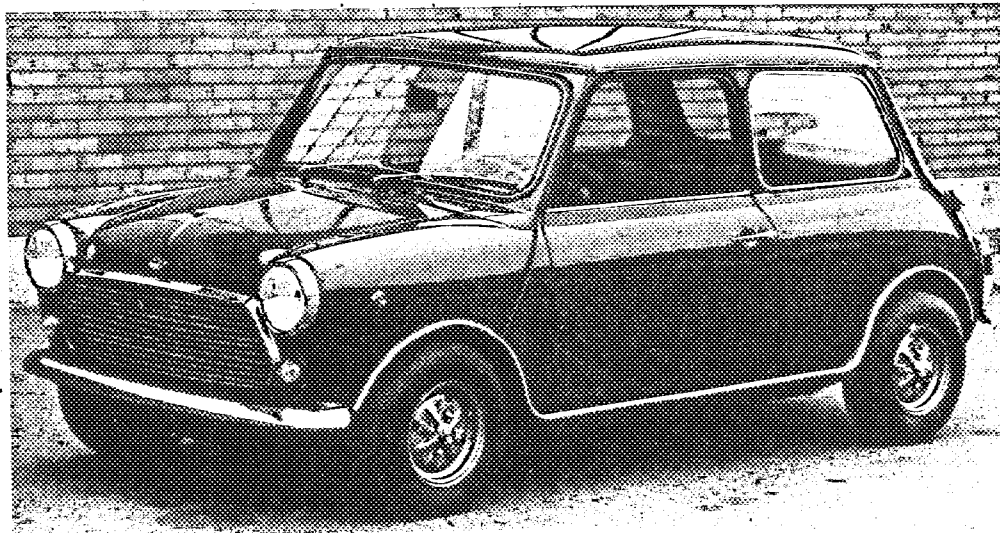


Foto A

Timbro e firma della C.S.A.I.

Timbro e firma della F.I.A.

AUTOTELAIO E CARROZZERIA
CHASSIS ET CARROSSERIE

Eliminato cerniere esterne delle porte (foto A e B)

Éliminées charnières extérieures des portes (photo A et B)

31. Sistema d'apertura vetri porte: discendenti a manovella (foto A e B)

Système d'ouverture des vitres portières: descendants à manivelle (photo A et B)

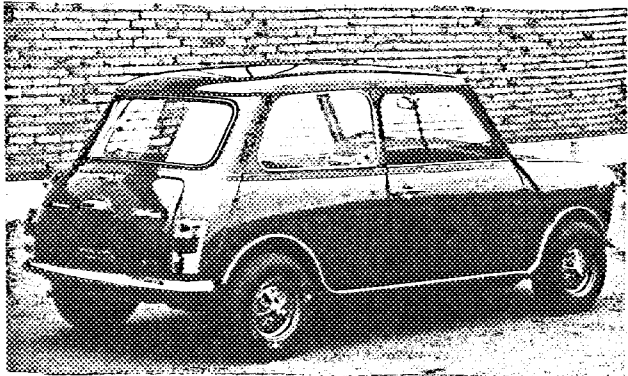


Photo B

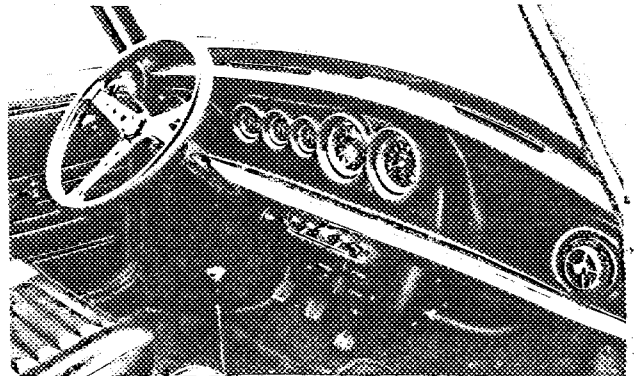


Photo C

Foto C: impianto aerazione interno vettura e nuovo pedalino acceleratore.

Photo C: installation de ventilation intérieur voiture et nouveau pédale accélérateur

Foto O: eliminato tubo riscaldamento interno vettura

Photo O: éliminé tuyau chauffage intérieur voiture.

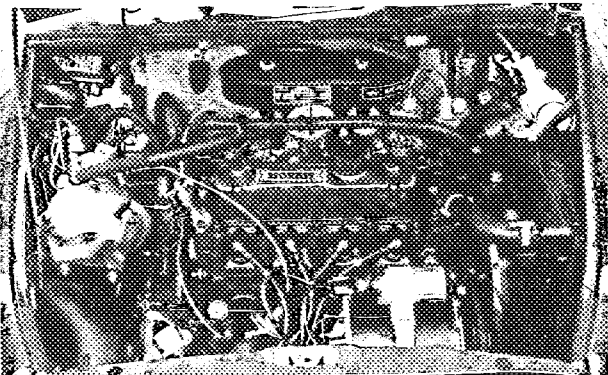


Foto O

Freni a disco: anteriori

Freins à disques: antérieurs

103. Larghezza pattino d'attrito: modificata da 47 mm a 43 mm

Largeur des sabots: modifiée de 47 mm à 43 mm

105. Superficie frenante per freno: modificata da 53,5 cm² a 57 cm²

Surface de freinage par frein: modifiée de 53,5 cm² à 57 cm²

Timbro e firma della C.S.A.I.

Omologazione F.I.A. N°

5292

Omologazione C.S.A.I. N°

Gruppo I

3/1 V

Vettura Turismo di serie



AUTOMOBILE CLUB D'ITALIA

COMMISSIONE SPORTIVA AUTOMOBILISTICA ITALIANA

FEDERATION INTERNATIONALE DE L'AUTOMOBILE

Scheda di estensione d'Omologazione

secondo l'allegato J al Codice Sportivo Internazionale

Casa costruttrice **INNOCENTI** Modello **MINI COOPER MK3**

N° di serie d'inizio delle modifiche descritte | autotelaio 129.500

| motore 9FJ

Data di applicazione delle modifiche 20. 3. 19 69

Denominazione commerciale dopo l'applicazione delle modifiche: ---

La presente estensione d'omologazione deve essere considerata come:

~~variante particolare normale del tipo~~ di fornitura

Omologazione valida dal

1/4 1970

Lista 70/4

Descrizione delle modifiche:

Description des modifications:

Tubazione di scarico completa di silenziatori di costruzione **Innocenti** - n. di catalogo 39.90.2.105 (foto 1) - viene montato in alternativa con l'attuale tubazione già omologata - n. di catalogo 29.90.2.104 di costruzione B. M. C.

Motivo: per esigenze di fornitura.

N. B. Le nuove tubazioni possono essere montate sulle vetture già in circolazione.

Tuyau d'échappement complet de silencieux de construction Innocenti - n. de catalogue 39.90.2.105 (photo 1) - il est monté en alternative avec l'actuel tuyau déjà homologué - n. de catalogue 29.90.2.104 de construction B. M. C.

Motif: pour exigences de fourniture.

N. B. Les nouveaux tuyaux peuvent être montés sur les voitures déjà en circulation.

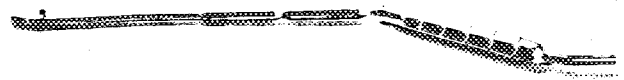


Foto 1

Timbro e firma della C.S.A.I.

Timbro e firma della F.I.A.

[Handwritten signature]

Omologazione F.I.A. N° 5292/A/3E

Omologazione C.S.A.I. N°

Gruppo 1

Vettura Turismo di serie



AUTOMOBILE CLUB D'ITALIA

COMMISSIONE SPORTIVA AUTOMOBILISTICA ITALIANA

FEDERATION INTERNATIONALE DE L'AUTOMOBILE

Scheda di estensione d'Omologazione

secondo l'allegato J al Codice Sportivo Internazionale

Casa costruttrice **INNOCENTI** Modello **Mini Cooper MK3**
N° di serie d'inizio delle modifiche descritte | autotelaio **139523**
| motore **9FJ**
Data di applicazione delle modifiche **15 Ottobre 1970**
Denominazione commerciale dopo l'applicazione delle modifiche: **invariata**

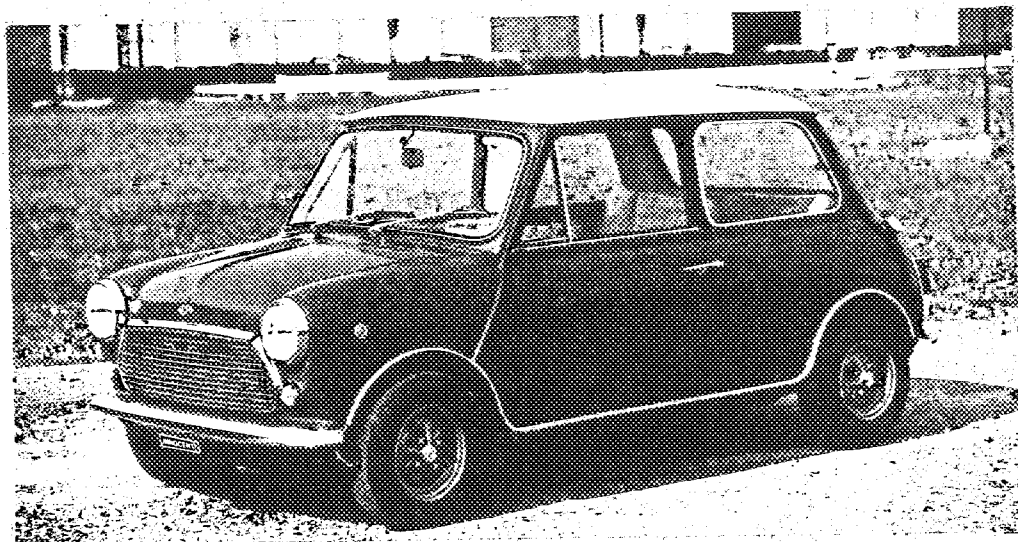
La presente estensione d'omologazione deve essere considerata come:

evoluzione normale del tipo

Omologazione valida dal **1 Luglio 1971** Lista **71/7**

Descrizione delle modifiche: **per l'evoluzione normale del tipo la vettura viene consegnata con i deflettori orientabili sui vetri anteriori.**

Description des modifications : **pour l'évolution normale du type le voiture sera delivré avec les volets sur les vitres antérieures des portieres.**



Timbro e firma della C.S.A.I.

Timbro e firma della F.I.A.

Fao. 16

