



FEDERATION INTERNATIONALE DU SPORT AUTOMOBILE

Homologation N°

B-228

Groupe **A/B**
Group

FICHE D'HOMOLOGATION CONFORME A L'ANNEXE J DU CODE SPORTIF INTERNATIONAL
HOMOLOGATION FORM IN ACCORDANCE WITH APPENDIX J OF THE INTERNATIONAL SPORTING CODE

Homologation valable à partir du - 1 DEC. 1982 en groupe B
Homologation valid as from in group

Photo A



Photo B



1. DEFINITIONS / DEFINITIONS

101. Constructeur PEUGEOT
Manufacturer

102. Dénomination(s) commerciale(s) — Modèle et type 504 PICK UP
Commercial name(s) — Type and model

103. Cylindrée totale 1971 cm³
Cylinder capacity

104. Mode de construction séparée, matériau du châssis MIXTE TOLE ACIER
Type of car construction separate, material of chassis
 monocoque unitary construction

105. Nombre de volumes 3
Number of volumes

106. Nombre de places 2
Number of places



Marque PEUGEOT
Make

Modèle 504 PICK UP
Model

N° Homol. B-228

2. DIMENSIONS, POIDS / DIMENSIONS, WEIGHT

202. Longueur hors-tout

Overall length 4 754 mm ± 1%

203. Largeur hors-tout

Overall width 1 710 mm ± 1%

Endroit de la mesure

Where measured AXE AV

204. Largeur de la carrosserie:

Width of bodywork:

a) A la hauteur de l'axe AV

At front axle 1 710 mm ± 1%

b) A la hauteur de l'axe AR

At rear axle 1 710 mm ± 1%

206. Empattement: a) Droit

Wheelbase: Right 3 000 mm ± 1%

b) Gauche:

Left: 3 000 mm ± 1%

209. Porte-à-faux: a) AV:

Overhang: Front: 717 mm ± 1%

b) AR:

Rear: 1037 mm ± 1%

210. Distance «G» (volant — paroi de séparation AR)

Distance «G» (steering wheel — rear bulkhead) 825 mm ± 1%

3. MOTEUR / ENGINE: (En cas de moteur rotatif, voir Article 335 sur fiche complémentaire).
(In case of rotative engine, see Article 335 on complementary form).

301. Emplacement et position du moteur:

Location and position of the engine: AV LONGITUDINAL INCLINE A 45° à droite

303. Cycle

Cycle 4 TEMPS

304. Suralimentation oui/non; type

Supercharging yes/no; type /

(En cas de suralimentation, voir également l'Article 334 sur fiche complémentaire)

(In case of supercharging, see also Article 334 on complementary form)

305. Nombre et disposition des cylindres

Number and layout of the cylinders 4 EN LIGNES

306. Mode de refroidissement

Cooling system LIQUIDE

307. Cylindrée:

a) Unitaire

Cylinder capacity: a) Unitary 492,75 cm³

b) Totale

b) Total 1971 cm³

c) Totale maximum autorisée*

c) Maximum total allowed*: 1 996 cm³

*(Cette indication n'est pas à considérer en Gr. N)

*(This indication is not to be considered in Gr. N)



Marque _____ Modèle _____
Make _____ Model _____ N° Homol. B - 228

312. Matériau du bloc-cylindres
Cylinder block material FONTE

313. Chemises: a) oui/ c) Type: _____
Sleeves: yes/ Type: HUMIDE

314. Alésage
Bore 88 mm

315. Alésage maximum autorisé
Maximum bore allowed 88,6 mm
(Cette indication n'est pas à considérer en Gr N)
(This indication is not to be considered in Gr N)

316. Course
Stroke 81 mm

318. Bielle: a) Matériau ACIER b) Type de la tête de bielle 2 PORTES
Connecting rod: Material Big end type

c) Diamètre intérieur de la tête de bielle (sans coussinets):
Interior diameter of the big end (without bearings): 53,65 mm $\pm 0,1\%$

d) Longueur entre axes: 132,5 mm ($\pm 0,1$ mm) e) Poids minimum: 690 g
Length between the axes: Minimum weight:

319. vilebrequin: a) Type de construction CONTREPOIDS RAPPORTES
Crankshaft: Type of manufacture

b) Matériau FONTE
Material

c) coulé estampé d) Nombre de paliers 5
 moulded stamped Number of bearings

e) Type de paliers LISSE
Type of bearings

f) Diamètre des paliers 61,5 mm $\pm 0,2\%$
Diameter of bearings

g) Matériau des chapeaux des paliers FONTE
Bearing caps material

h) Poids minimum du vilebrequin nu 14043 g
Minimum weight of the bare crankshaft

320. Volant moteur: a) Matériau FONTE
Flywheel: Material

b) Poids minimum avec couronne de démarreur 7 189 g
Minimum weight of the flywheel with starter ring

321. Culasse: a) Nombre de culasses 1 b) Matériau ALLIAGE ALUMINIUM
Cylinderhead: Number of cylinderheads Material

323. Alimentation par carburateur(s): a) Nombre de carburateurs 1
Fuel feed by carburettor(s): Number of carburators

b) Type INVERSE c) Marque et modèle SOLEX 32.35 TMINA
Type Make and model



- d) Nombre de passages de gaz par carburateur
 Number of mixture passages per carburettor 2
- e) Diamètre maximum de la tubulure de gaz à la sortie du carburateur
 Maximum diameter of the flange hole of the carburettor exit port 32 ET 35 mm
- f) Diamètre du diffuseur au point d'étranglement maximum
 Diameter of the venturi at the narrowest point 24 ET 27 mm

- 324. Alimentation par injection:** a) Marque: _____
Fuel feed by injection: Manufacturer: /
- b) Modèle du système d'injection:
 Model of injection system: _____
- c) Mode de dosage du carburant: mécanique électronique hydraulique
 Kind of fuel measurement: mechanical electronical hydraulical
- c1) Plongeur oui/non c2) Mesure du volume d'air oui/non
 Piston pump yes/no Measurement of air volume yes/no
- c3) Mesure de la masse d'air oui/non c4) Mesure de la vitesse de l'air oui/non
 Measurement of air mass yes/no Measurement of air speed yes/no
- c5) Mesure de la pression d'air oui/non Quelle est la pression de réglage?
 Measurement of air pressure yes/no Which pressure is taken for measurement? _____ bars
- d) Dimensions effectives du point de mesure au(x) papillon(s) ou au(x) tiroir(s) d'étranglement
 Effective dimensions of measure position in the throttle area _____ mm
- e) Nombre des sorties effectives de carburant
 Number of effective fuel outlets _____
- f) Position des soupapes d'injection: Canal d'admission Culasse
 Position of injection valves: Inlet manifold Cylinderhead
- g) Parties du système d'injection servant au dosage du carburant
 Statement of fuel measuring parts of injection system _____

- 325. Arbre à cames:** a) Nombre b) Emplacement
Camshaft: Number 1 Location LATERAL
- c) Système d'entraînement CHAINE d) Nombre de paliers par arbre
 Driving system Number of bearings for each shaft 3
- f) Système de commande des soupapes.
 Type of valve operation CULBUTEUR

- 326. Distribution:** e) Levée maximum des soupapes Admission Echappement
Timing: Maximum valve lift Inlet 8,5 mm Exhaust 8,5 mm
- avec jeu de 0,70 mm 0,70 mm
 with clearance

- 327. Admission:** a) Matériau du collecteur
Inlet: Material of the manifold ALLIAGE ALUMINIUM
- b) Nombre d'éléments du collecteur 1 c) Nombre de soupapes par cylindre 1
 Number of manifold elements Number of valves per cylinder
- d) Diamètre maximum des soupapes 42,75 mm e) Diamètre de la tige de soupape 8 mm
 Maximum diameter of the valves Diameter of the valve stem
- f) Longueur de la soupape 118,25 mm g) Type des ressorts de soupape HELICOIDAL
 Length of the valve Type of valve springs



Marque PEUGOET Modèle 504 PICK UP N° Homol. B-228
Make Model

328. Echappement: a) Matériau du collecteur FONTE
Exhaust: Material of the manifold
b) Nombre d'éléments du collecteur 1 d) Nombre de soupapes par cylindre 1
Number of manifold elements Number of valves per cylinder
e) Diamètre maximum des soupapes 35,75 f) Diamètre de la tige de soupape 8
Maximum diameter of the valves mm Diameter of the valve stem mm
g) Longueur de la soupape 112 h) Type des ressorts de soupape
Length of the valve mm Type of valve springs HELICOIDAL

330. Système d'allumage: a) Type
Ignition system: Type BATTERIE BOBINE DISTRIBUTEUR
b) Nombre de bougies par cylindre 1 c) Nombre de distributeurs 1
Number of plugs per cylinder Number of distributors

333. Système de lubrification: a) Type
Lubrification system: Type CARTER HUMIDE b) Nombre de pompes à huile 1
Number of oil pumps

4. CIRCUIT DE CARBURANT / FUEL CIRCUIT

401. Réservoir: a) Nombre 1 b) Emplacement
Fuel tank: Number Location DERRIERE LA CABINE
c) Matériau TOLE ACIER d) Capacité maximum 64
Material Maximum capacity L

5. EQUIPEMENT ELECTRIQUE / ELECTRICAL EQUIPEMENT

501. Batterie(s): a) Nombre
Battery(ies): Number 1

6. TRANSMISSION / DRIVE

601. Roues motrices: avant arrière
Driving wheels: front rear

602. Embrayage: b) Système de commande
Clutch: Drive system HYDRAULIQUE
c) Nombre de disques 1
Number of plates



Marque PEUGEOT
 Make _____

Modèle 504 PICK UP
 Model _____

N° Homol. B-228

603. Boîte de vitesses: a) Emplacement LONGITUDINAL ACCOLE AU MOTEUR
 Gear-box: Location _____

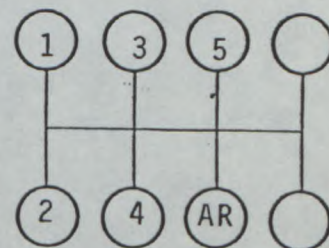
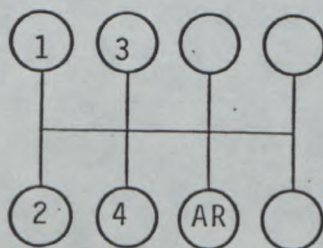
b) Marque «manuelle» PEUGEOT c) Marque «automatique»
 «Manual» make _____ «Automatic» make _____

d) Emplacement de la commande SOUS LE VOLANT
 Location of the gear lever _____

e) Rapports
 Ratios

	Manuelle / Manual			Automatique / Automatic			B.V. suppl. / Additional G.B.		
	rappports ratio	nombre de dents/ number of teeth	synchro.	rappports ratio	nombre de dents/ number of teeth	synchro.	rappports ratio	nombre de dents/ number of teeth	synchro.
1	2,357	33/14	X				2,066	31/15	X
2	1,380	29,21	X				1,454	32/22	X
3	1,115	29/26	X				1,571	33/21	X
4	1	Prise directe	X				1	Prise directe	X
5							0,735	25/34	X
AR/R	2,384	31/13							
Constante Constant.	1,523	32/21					1,181	26/22	

f) Grille de vitesse
 Gear change gate



604. Surmultiplication: a) Type /
 Overdrive: Type _____

b) Rapport / c) Nombre de dents /
 Ratio _____ Number of teeth _____

d) Utilisable avec les vitesses suivantes /
 Usable with the following gears _____



Marque PEUGEOT
Make _____

Modèle 504 PICK UP
Model _____

N° Homol. B-228

605. Couple final:

Final drive:

a) Type du couple final

Type of final drive

b) Rapport

Ratio

c) Nombre de dents

Teeth number

d) Type de limitation de différentiel (si prévu)

Type of differential

limitation (if provided)

AV / Front	AR / Rear
	HYPOLIDE
	4,875
	39/8
/	/

e) Rapport de la boîte de transfert

Ratio of the transfer box

/

606. Type de l'arbre de transmission

Type of the transmission shaft

ARBRE ET TRANSMISSION DANS TUBE DE POUSSE ET PONT RIGIDE

7. SUSPENSION / SUSPENSION

701. Type de suspension:

Type of suspension:

a) AV / Front ROUES INDEPENDANTES MC PHERSON

b) AR / rear ESSIEU RIGIDE RESSORTS A LAMES

702. Ressorts hélicoïdaux:

Helicoïdal springs:

AV: oui/~~no~~

Front: yes/~~no~~

AR: ~~oui~~/non

Rear: ~~yes~~/no

703. Ressorts à lames:

Leaf springs:

AV: ~~oui~~/non

Front: ~~yes~~/no

AR: oui/~~non~~

Rear: yes/~~no~~

704. Barre de torsion:

Torsion bar:

AV: ~~oui~~/non

Front: ~~yes~~/no

AR: ~~oui~~/non

Rear: ~~yes~~/no

705. Autre type de suspension: Voir photo/dessin en page 15

Other type of suspension: See photo or drawing on page 15



Marque
Make PEUGEOT

Modèle
Model 504 PICK UP

N° Homol. B-228

- g3) Matériau des étriers
Caliper material
- g4) Epaisseur maximale du disque
Maximum disc thickness
- g5) Diamètre extérieur du disque
Exterior diameter of the disc
- g6) Diamètre extérieur de frottement des sabots
Exterior diameter of the shoe's rubbing surface
- g7) Diamètre intérieur de frottement des sabots
Interior diameter of the shoe's rubbing surface
- g8) Longueur hors-tout des sabots
Overall length of the shoes
- g9) Disques ventilés
Ventilated disc
- g10) Surface de freinage par roue
Braking surface per wheel

AV / Front	AR / Rear
<u>FONTE</u>	
<u>13</u> mm	_____ mm
<u>273</u> mm (± 1 mm)	_____ mm (± 1 mm)
<u>273</u> mm	_____ mm
<u>159</u> mm	_____ mm
<u>95</u> mm	_____ mm
XX /non XX /no	oui/non yes/no
<u>386</u> cm ²	_____ cm ²

- h) Frein de stationnement:
Parking brake:
- h2) Emplacement de la commande
Location of the lever Central

- h1) Système de commande
Command system A CABLE
- h3) Effet sur roues
On which wheels ~~AV~~ AR AR
Front Rear

804. Direction: a) Type CREMAILLERE
- Steering: Type
- b) Rapport 22,2/1
- Ratio

- c) Servo-assistance ~~XX~~/non
Power assisted ~~XX~~/no

9. CARROSSERIE / BODYWORK

901. Intérieur: a) Ventilation oui/XX
Interior: Ventilation yes/XX
- f) Toit ouvrant optionnel ~~XX~~/non
Sun roof optional ~~XX~~/no
- f2) Système de commande
Command system _____ /
- g) Système d'ouverture des vitres latérales:
Opening system for the side windows:
902. Extérieur: a) Nombre de portes 2
Exterior: Number of doors
- c) Matériau des portières:
Door material:

- b) Chauffage oui/XX
Heating yes/XX
- f1) Type
Type _____ /
- AV/Front: MECANIQUE MANIVELLE
AR/Rear: _____
- b) Hayon AR ~~oui~~/non
Rear tailgate yes/no
- AV/Front: TOLE ACIER
AR/Rear: _____ /



Marque PEUGEOT Modèle 504 PICK UP N° Homol. B-228
Make Model

- d) Matériau du capot AV TOLE ACIER
Front bonnet material
- e) Matériau du capot/hayon AR /
Rear bonnet / tailgate material
- f) Matériau de la carrosserie TOLE ACIER
Bodywork material
- g) Matériau du pare-brise VERRE FEUILLETE
Windscreen material
- h) Matériau de la lunette AR VERRE TREMPE
Rear window material
- i) Matériau des glaces de custode VERRE TREMPE
Rear quarter lights material
- k) Matériau des vitres latérales AV / Front VERRE TREMPE
Side window material AR / Rear
- l) Matériau du pare-choc avant TOLE ACIER
Material of the front bumper
- m) Matériau du pare-choc arrière
Material of the rear bumper

INFORMATIONS COMPLEMENTAIRES

COMPLEMENTARY INFORMATION



Marque
Make PEUGEOT

Modèle
Model 504 PICK UP

N° Homol. B-228

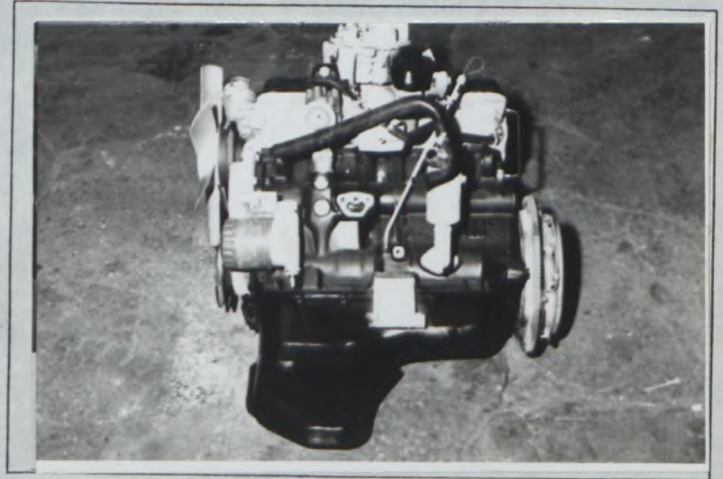
PHOTOS / PHOTOS

Moteur / Engine

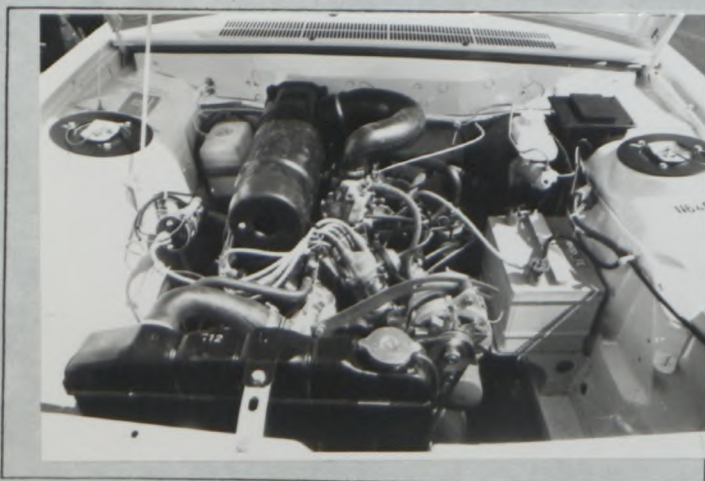
C) Profil droit du moteur déposé
Right hand view of dismantled engine



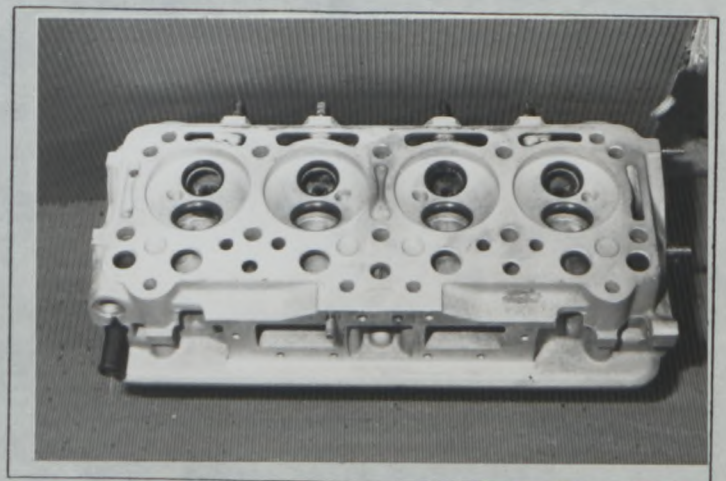
D) Profil gauche du moteur déposé
Left hand view of dismantled engine



E) Moteur dans son compartiment
Engine in its compartment



F) Culasse nue
Bare cylinderhead

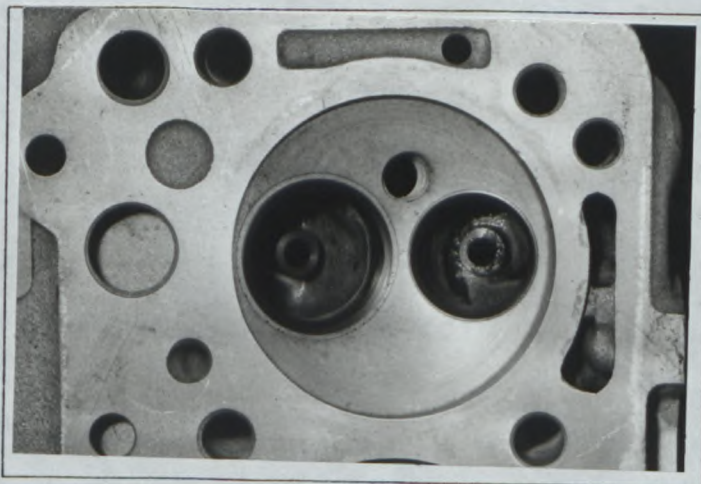


Marque
Make PEUGEOT

Modèle
Model 504 PICK UP

N° Homol. B-228

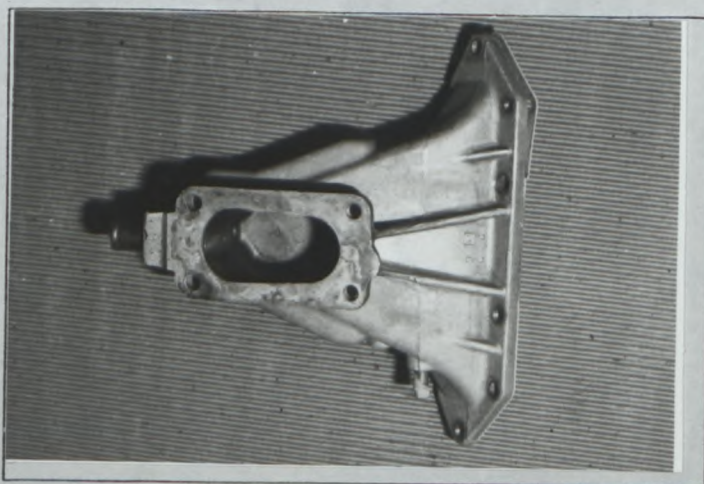
G) Chambre de combustion
Combustion chamber



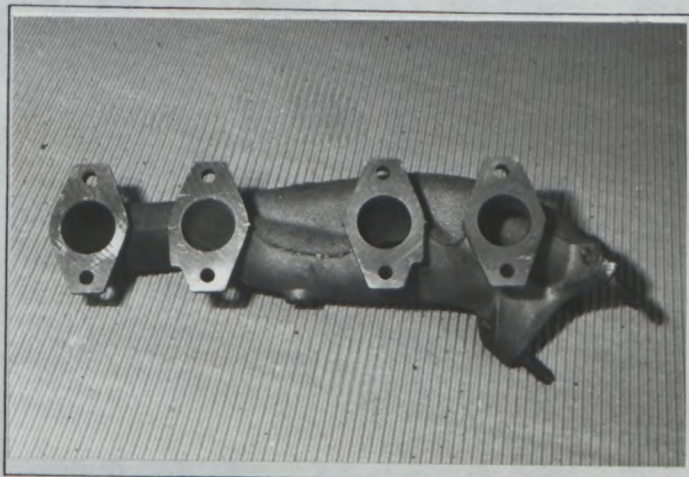
H) Carburateur(s) ou système d'injection
Carburetor(s) or injection system



I) Collecteur d'admission
Inlet manifold

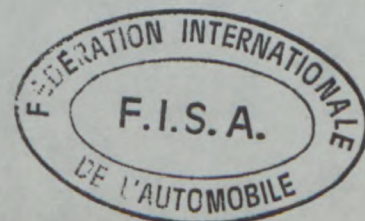
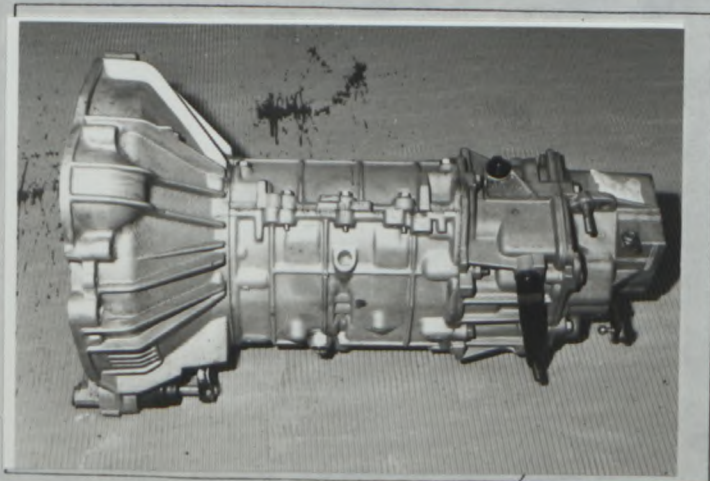


J) Collecteur d'échappement
Exhaust manifold



Transmission / Transmission

S) Carter de boîte de vitesse et cloche d'embrayage
Gearbox casing and clutch bellhousing



Marque
Make

PEUGEOT

Modèle
Model

504 PICK UP

N° Homol.

B-228

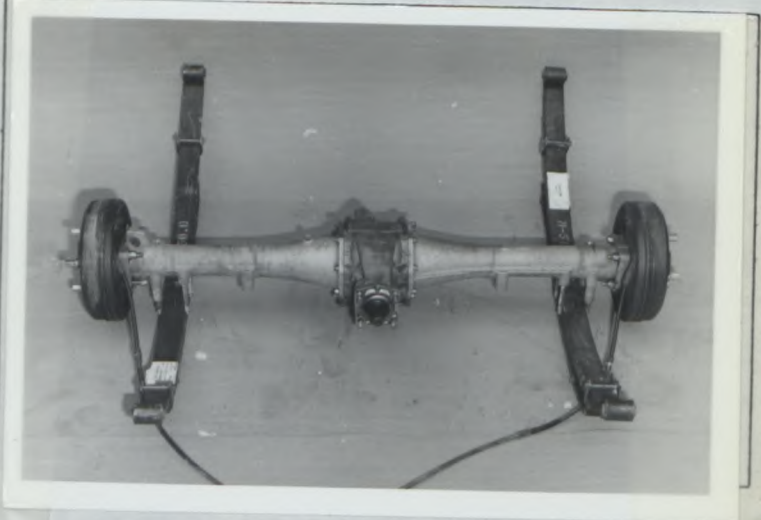
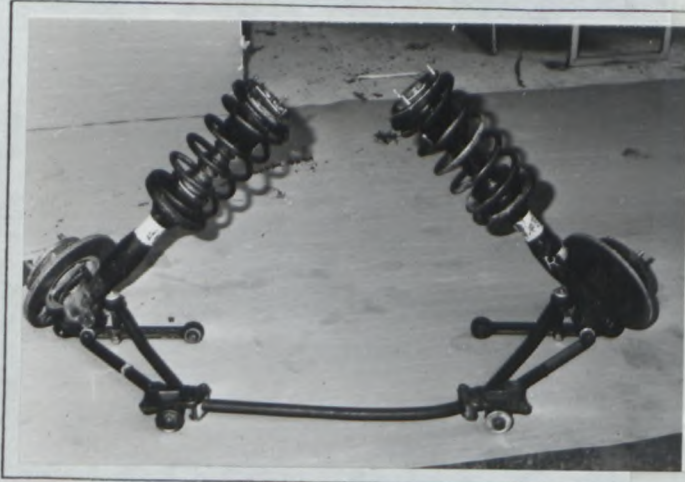
Suspension / Suspension

T) Train avant complet déposé

Complete dismantled front running gear

U) Train arrière complet déposé

Complete dismantled rear running gear



Train roulant / Running gear

V) Freins avant

Front brakes

W) Freins arrière

Rear brakes



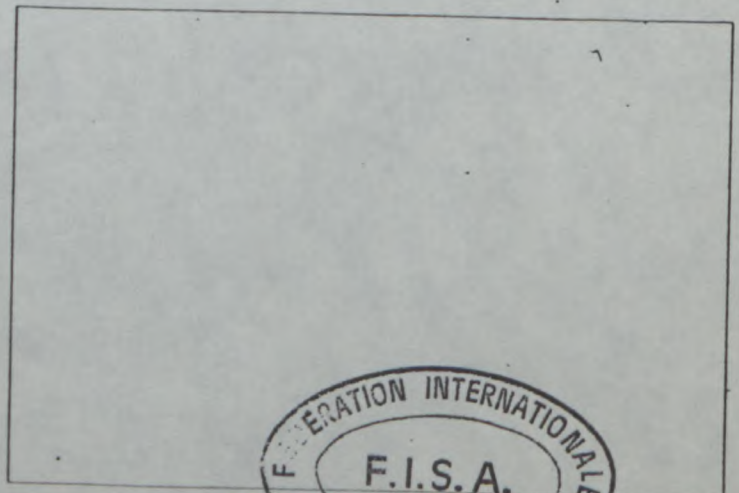
Carrosserie / Bodywork

X) Tableau de bord

Dashboard

Y) Toit ouvrant

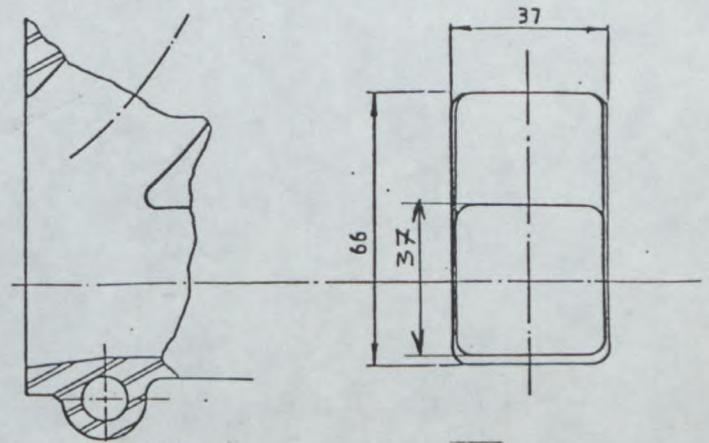
Sunroof



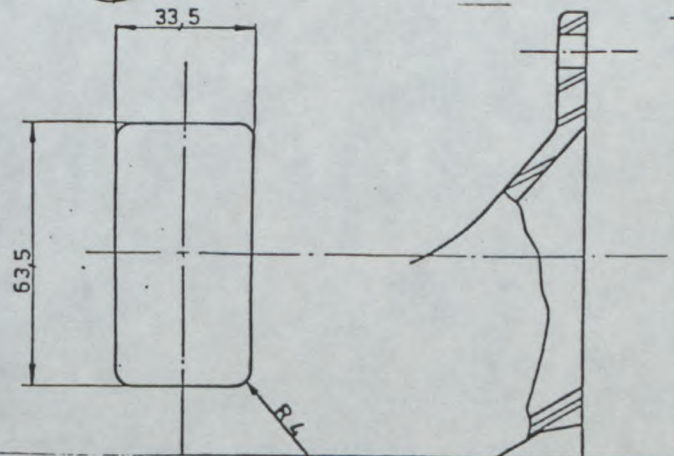
DESSINS / DRAWINGS

Moteur / Engine

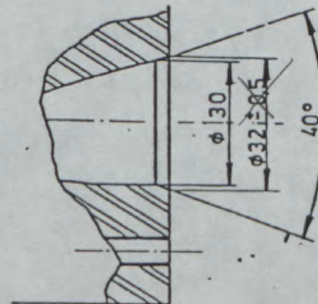
- I Orifices d'admission de la culasse, face collecteur (tolérances sur dimensions: -2%, +4%)
 Cylinderhead inlet ports, manifold side (tolerances on dimensions: -2%, +4%)



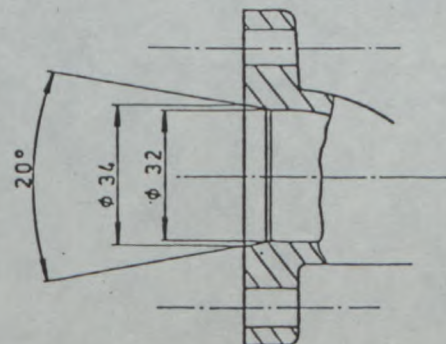
- II Orifices du collecteur d'admission, côté culasse (tolérances sur dimensions: -2%, +4%)
 Inlet manifold ports, cylinderhead side (tolerances on dimensions: -2%, +4%)



- III Orifices d'échappement de la culasse, face collecteur (tolérances sur dimensions: -2%, +4%)
 Cylinderhead exhaust ports, manifold side (tolerances on dimensions: -2%, +4%)



- IV Orifices du collecteur d'échappement, côté culasse (tolérances sur dimensions: -2%, +4%)
 Exhaust manifold ports, cylinderhead side (tolerances on dimensions: -2%, +4%)





FEDERATION INTERNATIONALE DU SPORT AUTOMOBILE

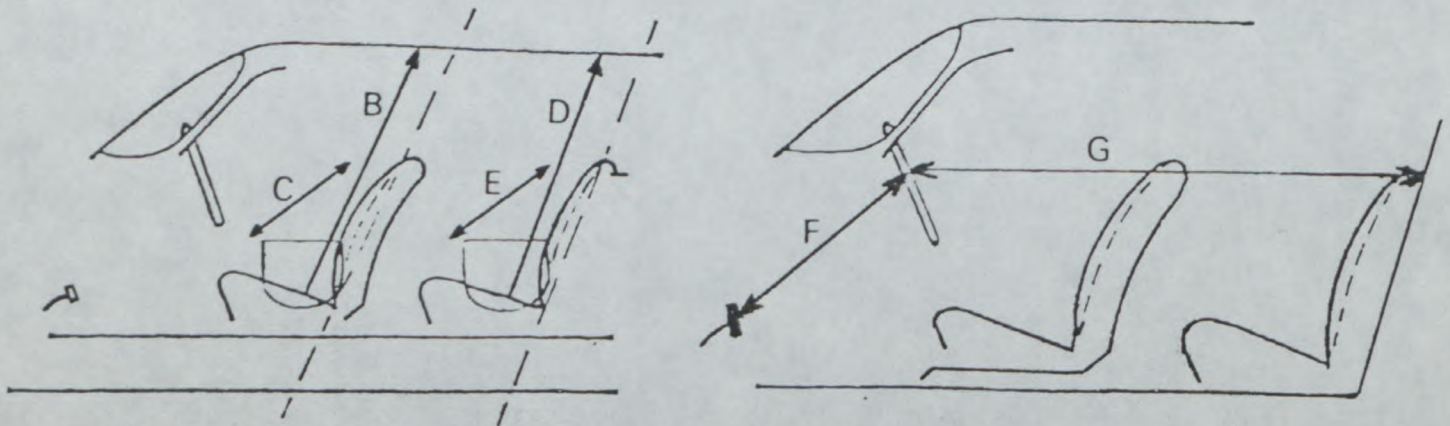
Homologation N°

B - 2 2 8

Groupe **A/B**
Group

Marque PEUGEOT Modèle 504 PICK UP
Make Model

Dimensions intérieures comme définies par le Règlement d'Homologation
Interior dimensions as defined by the Homologation Regulations.



- B (Hauteur sur sièges avant)
(Height above front seats) 1005 mm
- C (Largeur aux sièges avant)
(Width at front seats) 1440 mm
- D (Hauteur sur sièges arrière)
(Height above rear seats) / mm
- E (Largeur aux sièges arrière)
(Width at rear seats) / mm
- F (Volant - Pédale de frein)
(Steering wheel - brake pedal) 590 mm
- G (Volant - paroi de séparation arrière)
(Steering wheel - rear bulkhead) 825 mm
- H = F - G = 1415 mm





FEDERATION INTERNATIONALE DU SPORT AUTOMOBILE

Homologation N°

B - 228

Extension N°

01 / 01 VO

FICHE D'EXTENSION A L'HOMOLOGATION OFFICIELLE FISA
FORM OF EXTENSION TO THE OFFICIAL FISA HOMOLOGATION

ET Evolution normale du type: dès le numéro de châssis
Normal evolution of the type: as from chassis number _____

VF Variante de fourniture / Supply variant

VO Variante option / Option variant

ER Errata / Erratum

Homologation valable dès le _____ - 1 FEV. 1983 _____ en groupe B
Homologation valid as from _____ in group _____

Constructeur PEUGEOT Modèle et type 504 PICK-UP
Manufacturer _____ Model and type _____

Page ou ext. Page or ext.	Art. Art.	Description Description
1	103	VEHICULE POUR LE KENYA ET LE ZAMBI CYLINDREE 1796 cm3 Photo 1 et 2
2	307	a) Cylindrée unitaire 449 cm3 b) Cylindrée totale 1796 cm3 c) Cylindrée totale 1820 cm3
	314	Alésage 84
	315	Alésage maximum autorisé 84,6
3	323	Carburateur a) nombre 1 Photo 3 b) type : Inversé - c) marque et type : SOLEX 34 BICSA d) nombre de passage de gaz 1 e) diamètre de la tubulure 34 f) diamètre du diffuseur 28
4	327	Admission - Photo 4

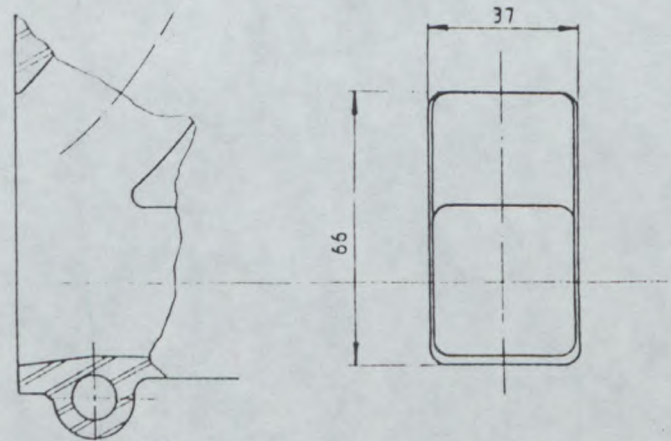


DESSINS / DRAWINGS

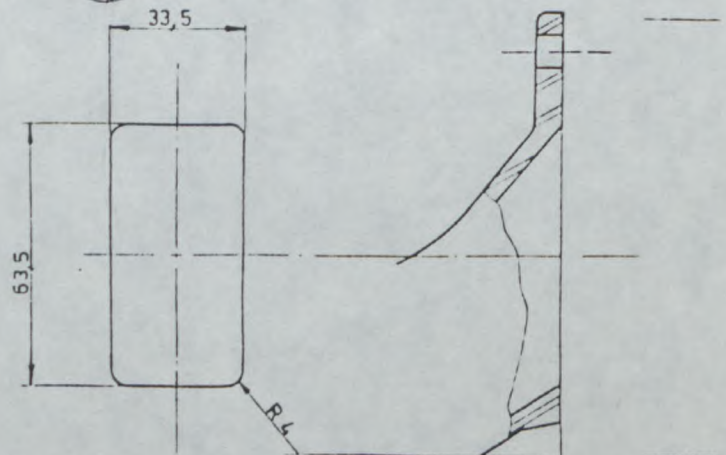
01 / 01 V0

Moteur / Engine

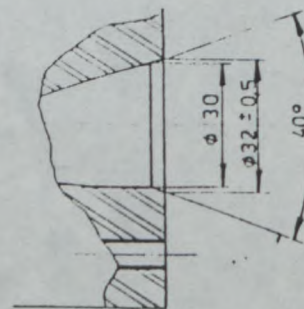
- I Orifices d'admission de la culasse, face collecteur (tolérances sur dimensions: -2%, +4%)
Cylinderhead inlet ports, manifold side (tolerances on dimensions: -2%, +4%)



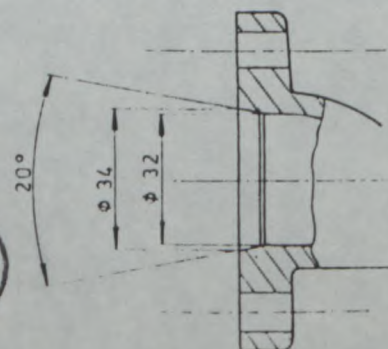
- II Orifices du collecteur d'admission, côté culasse (tolérances sur dimensions: -2%, +4%)
Inlet manifold ports, cylinderhead side (tolerances on dimensions: -2%, +4%)



- III Orifices d'échappement de la culasse, face collecteur (tolérances sur dimensions: -2%, +4%)
Cylinderhead exhaust ports, manifold side (tolerances on dimensions: -2%, +4%)



- IV Orifices du collecteur d'échappement, côté culasse (tolérances sur dimensions: -2%, +4%)
Exhaust manifold ports, cylinderhead side (tolerances on dimensions: -2%, +4%)



Marque
Make PEUGEOT

Modèle
Model 504 PICK-UP GR. B

N° Homol. B-228

PHOTOS / PHOTOS

N° Ext. 01/01V0

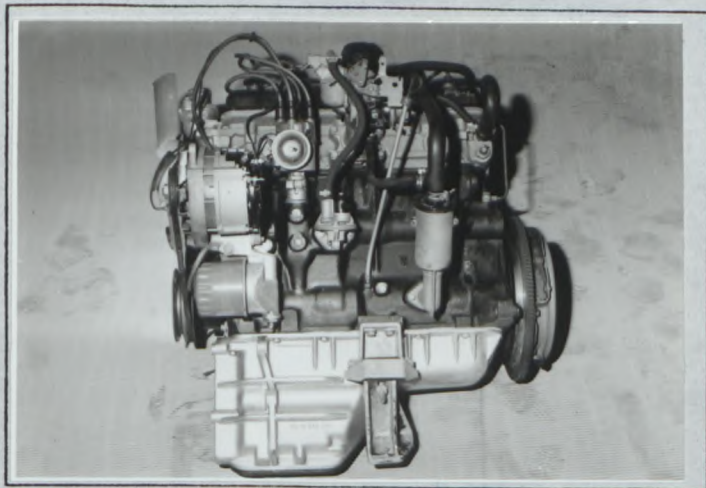


Photo 1

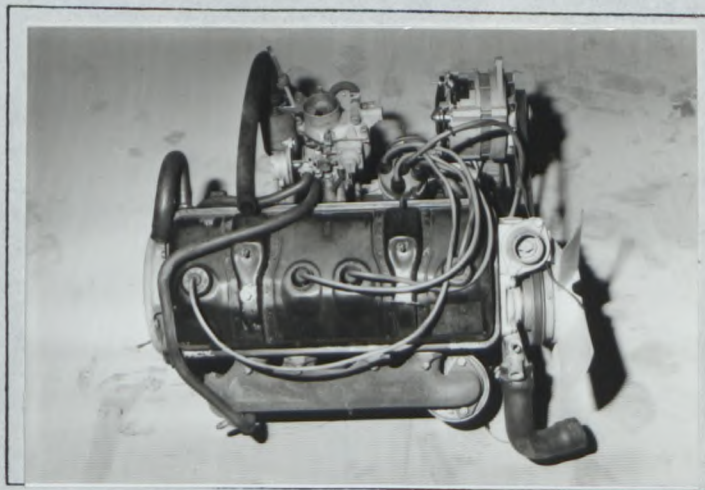


Photo 2

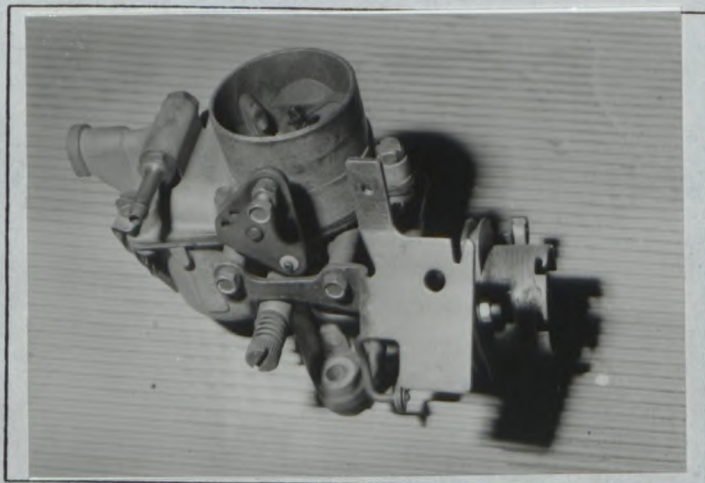
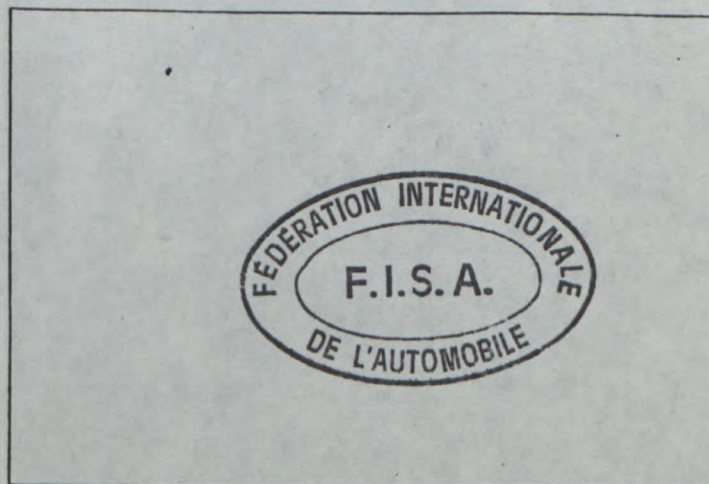
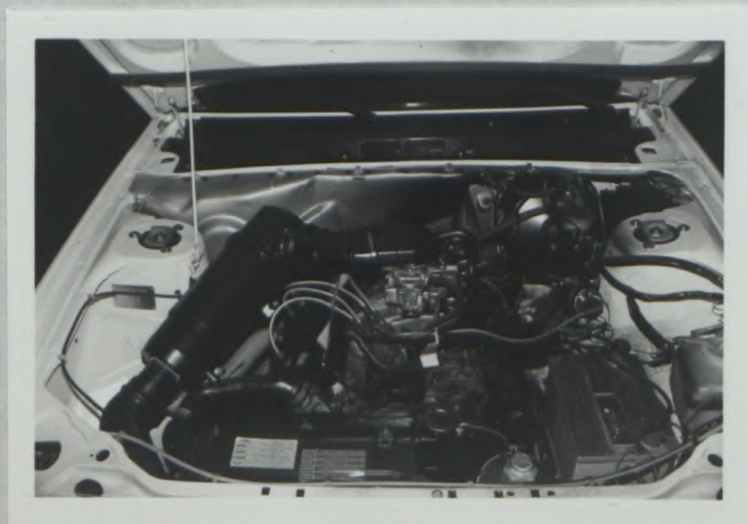


Photo 3



Photo 4





FEDERATION INTERNATIONALE DU SPORT AUTOMOBILE

Homologation N°

B-228

Extension N°

02/01ER

FICHE D'EXTENSION A L'HOMOLOGATION OFFICIELLE FISA
FORM OF EXTENSION TO THE OFFICIAL FISA HOMOLOGATION

ET Evolution normale du type: dès le numéro de châssis
Normal evolution of the type: as from chassis number _____

VF Variante de fourniture / Supply variant

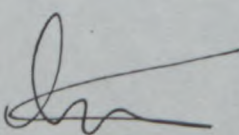
VO Variante option / Option variant


ER Errata / Erratum

Homologation valable dès le _____ en groupe **B**
Homologation valid as from **- 1 MARS 1984** in group _____

Constructeur **PEUGEOT** Modèle et type **Pick up**
Manufacturer _____ Model and type _____

Page ou ext. Page or ext.	Art. Art.	Description Description
12	photo J	Ø de la sortie du collecteur d'échappement :
12	photo J	Ø of the exhaust manifold exit. :
		<u>40</u> mm







FEDERATION INTERNATIONALE DU SPORT AUTOMOBILE

Homologation N°

B228

Extension N°

03 / 02 VO

FICHE D'EXTENSION A L'HOMOLOGATION OFFICIELLE FISA
FORM OF EXTENSION TO THE OFFICIAL FISA HOMOLOGATION

- ET** Evolution normale du type: dès le numéro de châssis
Normal evolution of the type: as from chassis number _____
- VF** Variante de fourniture / Supply variant
- VO** Variante option / Option variant
- ER** Errata / Erratum

Homologation valable dès le _____ en groupe
Homologation valid as from - 1 AVR. 1984 in group B

Constructeur PEUGEOT Modèle et type 504 Pick-up
Manufacturer _____ Model and type _____

Page ou ext. Page or ext.	Art. Art.	Description Description
		Rapport de pont : 4,222 9/38





FEDERATION INTERNATIONALE DU SPORT AUTOMOBILE

Homologation N°

B - 2 2 8

Extension N°

0 4 / 0 2 ER

FICHE D'EXTENSION A L'HOMOLOGATION OFFICIELLE FISA
FORM OF EXTENSION TO THE OFFICIAL FISA HOMOLOGATION

ET Evolution normale du type: dès le numéro de châssis
Normal evolution of the type: as from chassis number _____

VF Variante de fourniture / Supply variant

VO Variante option / Option variant

ER Errata / Erratum

Homologation valable dès le 0 1 AVR. 1984 en groupe B
Homologation valid as from _____ in group _____

Constructeur Peugeot Modèle et type 504 Pick-up
Manufacturer _____ Model and type _____

Page ou ext. Page or ext.	Art. Art.	Description Description
10	321e	<p>INFORMATION SUPPLEMENTAIRE SUPPLEMENTARY INFORMATION</p> <p>Angle entre l'axe de la soupape d'admission et celui de la soupape d'échappement. } 25 ° Angle between the axis of the inlet valve and the outlet valve. }</p>





FEDERATION INTERNATIONALE DU SPORT AUTOMOBILE

Homologation N°

B228

Extension N°

05 / 01 ET

FICHE D'EXTENSION A L'HOMOLOGATION OFFICIELLE FISA
FORM OF EXTENSION TO THE OFFICIAL FISA HOMOLOGATION

ET Evolution normale du type: dès le numéro de châssis
Normal evolution of the type: as from chassis number _____

VF Variante de fourniture / Supply variant

VO Variante option / Option variant

ER Errata / Erratum

Homologation valable dès le
Homologation valid as from _____

01 AVR. 1984

en groupe
in group _____

B

Constructeur
Manufacturer _____

PEUGEOT

Modèle et type
Model and type _____

504 Pick Up

Page ou ext. Page or ext.	Art. Art.	Description Description	
3	321	Culasse :	photo 1
3	323	Alimentation par carburateur a) nombre de carburateurs : 2 b) type : horizontaux c) marque et modèle : WEBER 4ODCOE d) nombre de passages : 2 e) diamètre maximum : 40 f) diamètre de diffuseur : 36	photo 2
3	326	Distribution e) levée maximum des soupapes admission : 10,10 échappement : 10,10 avec jeu : 0,2 0,2	
3	327	Admission b) nombre d'éléments du collecteur : 2 c) diamètre maximum des soupapes : 42,5	photo 3
5	328	a) matériau du collecteur : tôle acier b) nombre d'éléments : 1 c) diamètre maximum des soupapes : 35,5 - moteur profil droit - moteur profil gauche	photo 4 photo 5 photo 6



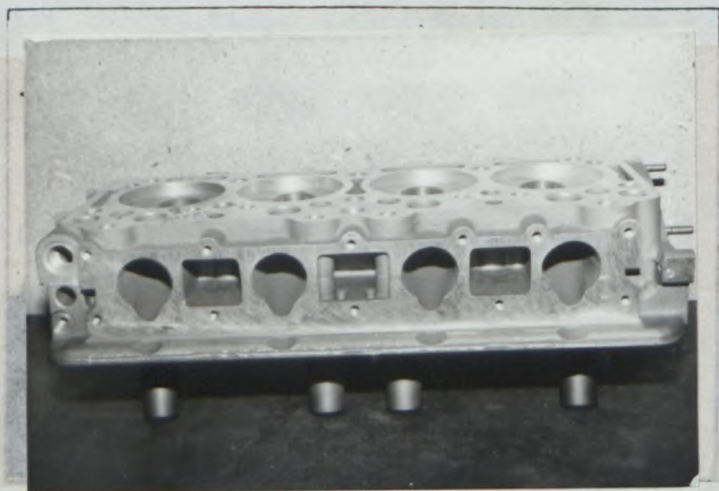
Marque
Make PEUGEOT

Modèle
Model 504 Pick Up

N° Homol. B228

PHOTOS / PHOTOS

N° Ext. 05 / 01 ET



1

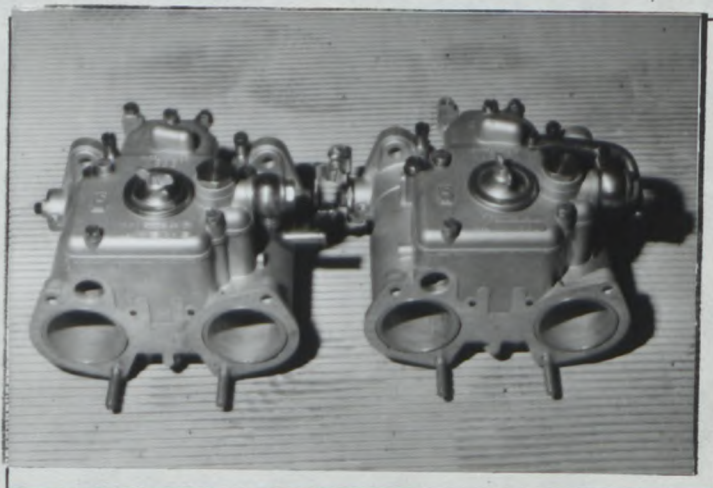


photo 2

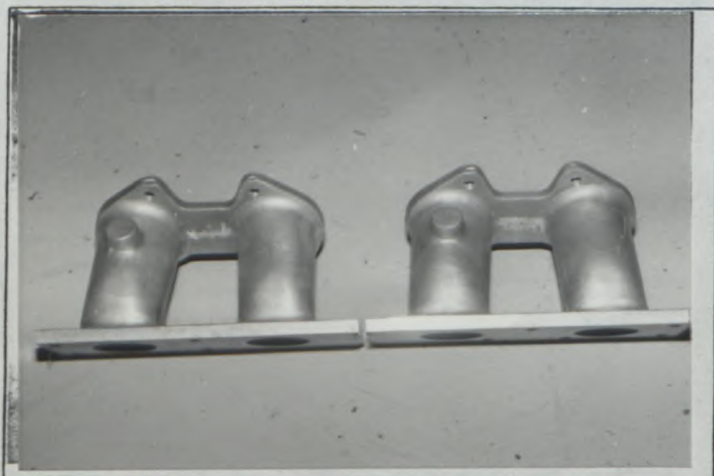


photo 3



photo 4

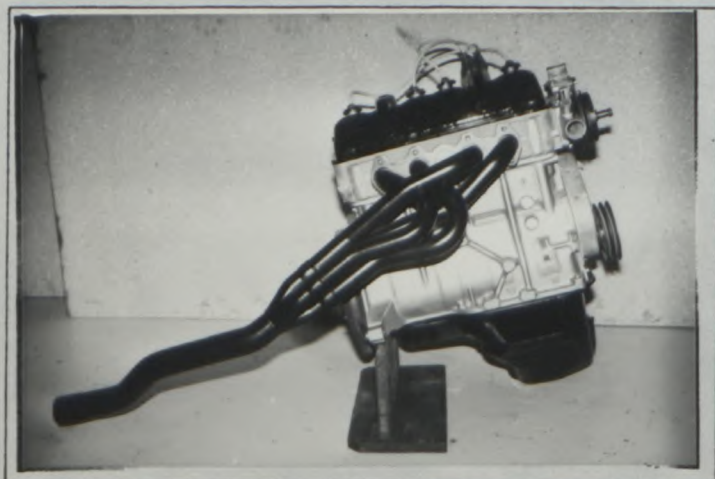
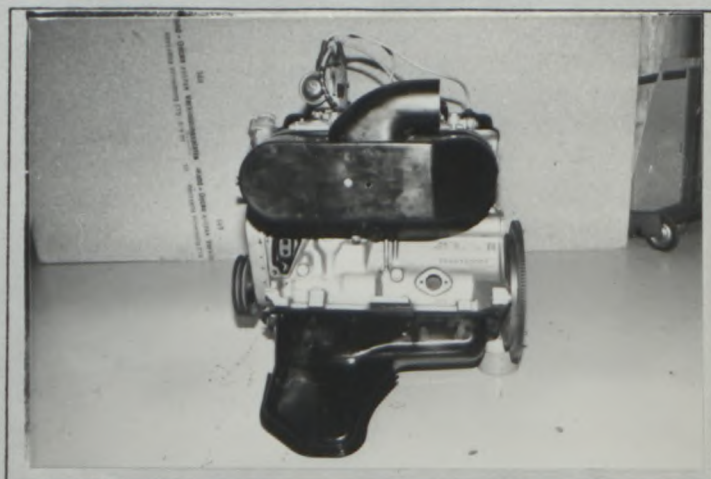


photo 5



6

Marque
Make PEUGEOT

Modèle
Model 504 Pick Up

N° Homol. B228

PHOTOS / PHOTOS

N° Ext. 05 / 01 FT

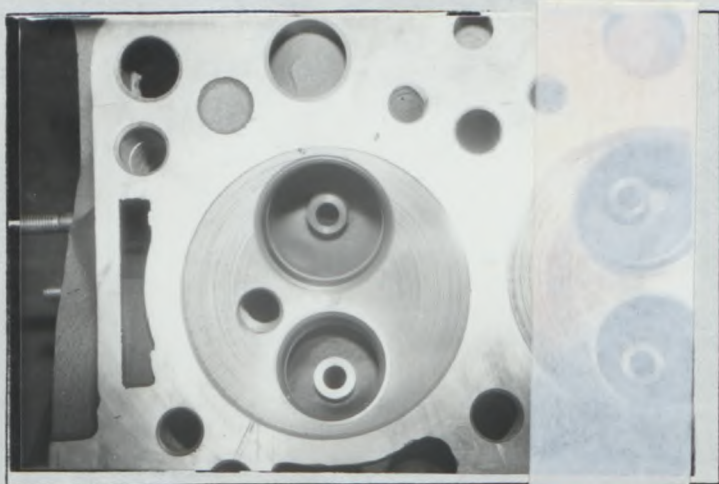
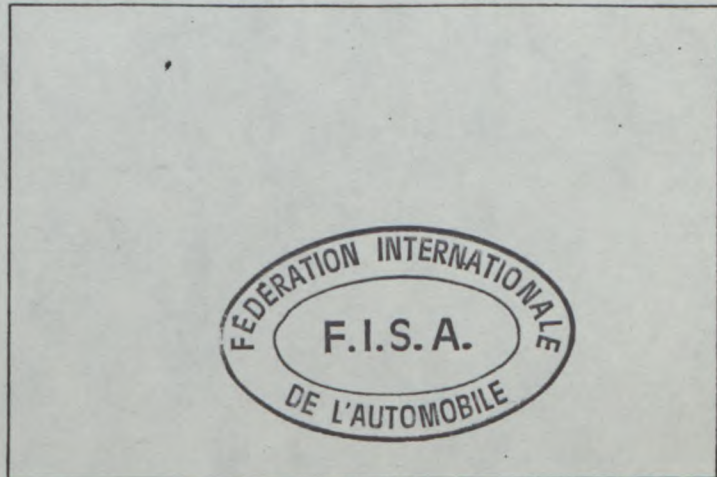
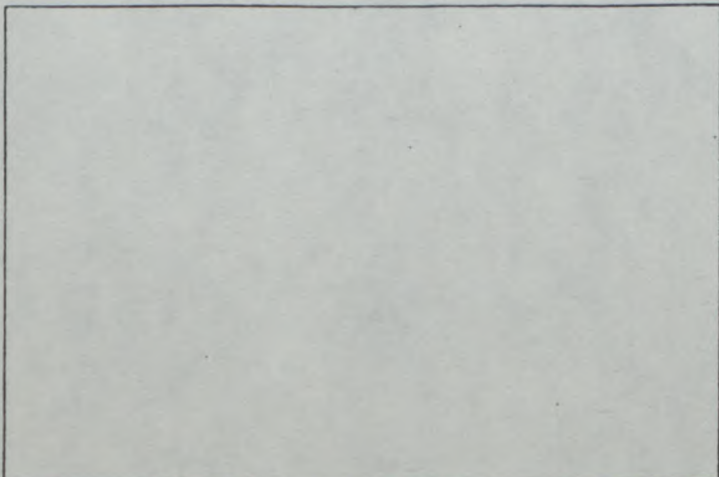
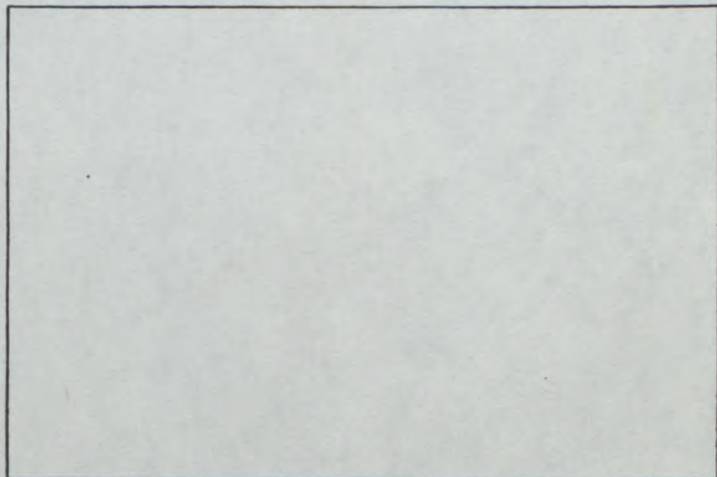
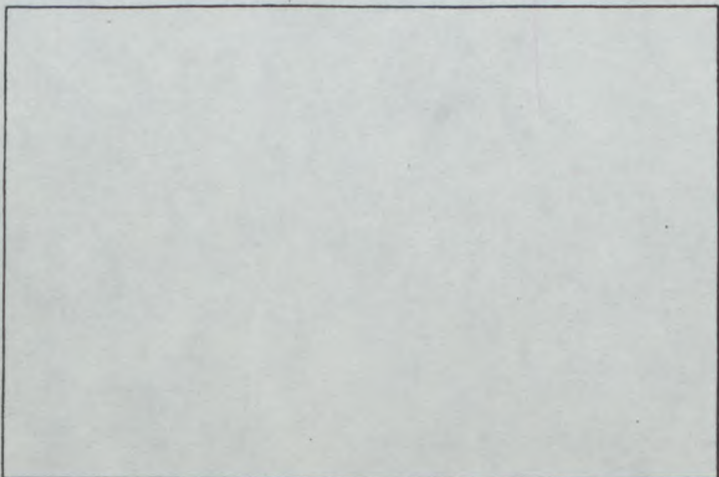
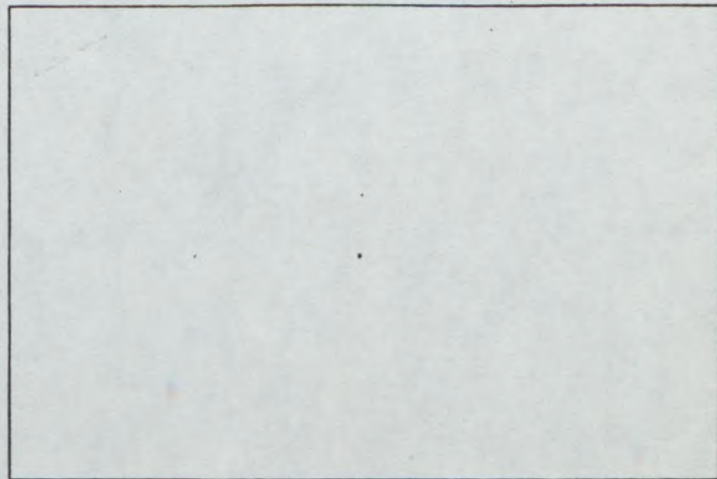


photo 7

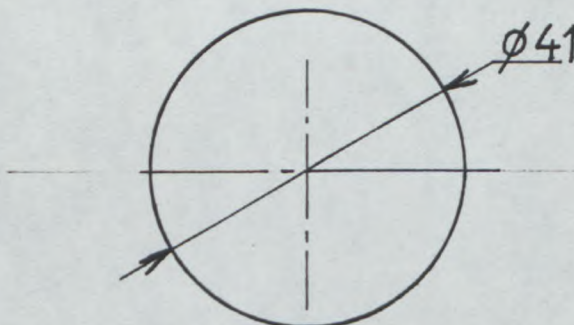


05 / 01 FT

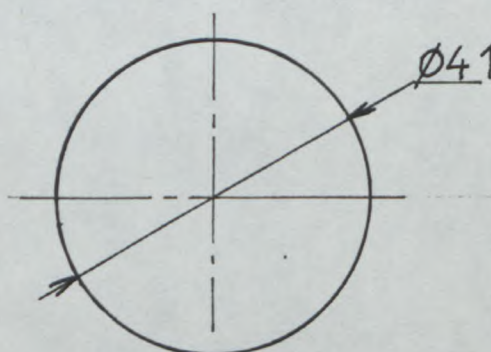
DESSINS / DRAWINGS

Moteur / Engine

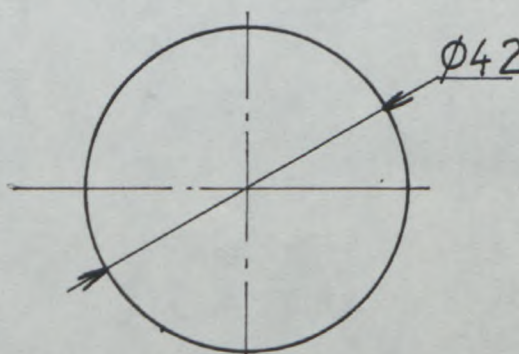
- I Orifices d'admission de la culasse, face collecteur (tolérances sur dimensions: - 2%, +4%)
Cylinderhead inlet ports, manifold side (tolerances on dimensions: -2%, +4%)



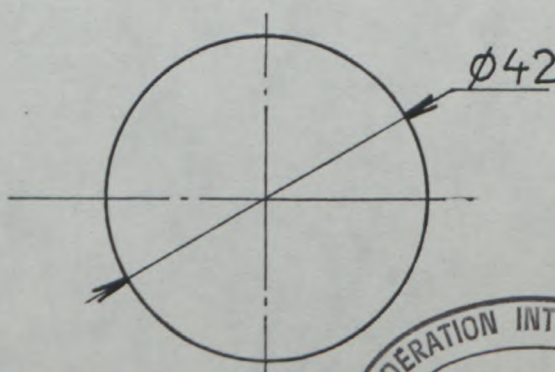
- II Orifices du collecteur d'admission, côté culasse (tolérances sur dimensions: -2%, +4%)
Inlet manifold ports, cylinderhead side (tolerances on dimensions: -2%, +4%)



- III Orifices d'échappement de la culasse, face collecteur (tolérances sur dimensions: -2%, +4%)
Cylinderhead exhaust ports, manifold side (tolerances on dimensions: -2%, +4%)



- IV Orifices du collecteur d'échappement, côté culasse (tolérances sur dimensions: -2%, +4%)
Exhaust manifold ports, cylinderhead side (tolerances on dimensions: -2%, +4%)



CERTIFICAT DE PRODUCTION
PRODUCTION CERTIFICATE

Constructeur PEUGEOT
Manufacturer

Date 11 Juin 1982

Modèle de voiture 504 PICK-UP
Car Model

Type ou désignation commerciale /
Type or commercial designation
504 PICK-UP

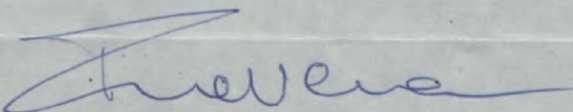
N° d'homologation
homologation n°

Période de production de 1.1.82
Production period from
à/to 1.6.82

Nature de l'extension
Nature of the extension

Je soussigné certifie que la production mentionnée ci-dessus s'entend pour des voitures entièrement terminées, identiques et conformes à la fiche d'homologation présentée pour ce modèle.

I hereby certify that the production mentioned here-above concerns cars which are entirely completed, identical and in conformity with the recognition form submitted for the said model.



Signature M. PROVERA
Fonction DIRECTEUR DE L'INFORMATION
Position

Mois / Année Month / Year	Nombre Number
1	
2	
3	
4	
5	
6	
7	
8	
9	
10	
11	
12	
TOTAL	250
Observations Remarks	



CERTIFICAT DE PRODUCTION
PRODUCTION CERTIFICATE

01 / 01 vñ

Constructeur PEUGEOT
Manufacturer

Date17 NOVEMBRE 1982.....

Modèle de voiture 504 PICK-UP
Car Model

Type ou désignation commerciale /

Type or commercial designation

504 PICK-UP
.....

N° d'homologation
homologation n°

Période de production de 1er Janvier 1982
Production period from

Nature de l'extension VARIANTE
.....

Nature of the extension

à/to 31 Octobre 1982
.....

Mois / Année
Month / Year

Nombre
Number

Je soussigné certifie que la production mentionnée
ci-dessus s'entend pour des voitures entièrement
terminées, identiques et conformes à la fiche
d'homologation présentée pour ce modèle.

1

2

3

4

5

6

7

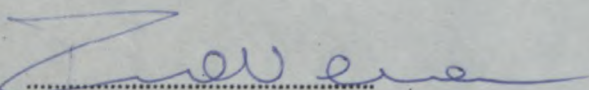
8

9

10

11

12

Signature 

Fonction M. C. PROVERA
.....

Position DIRECTEUR DU SERVICE INFORMATION

TOTAL

210

Observations
Remarks

FEDERATION INTERNATIONALE DE L'AUTOMOBILE

B-228

CERTIFICAT DE PRODUCTION
PRODUCTION CERTIFICATE

05/01 FT

Constructeur PEUGEOT
Manufacturer

Date 7 Avril 1984

Modèle de voiture 504 PICK-UP
Car Model

Type ou désignation commerciale /
Type or commercial designation
504 PICK-UP

N° d'homologation B 228
homologation n°

Période de production de 1er Avril 84
Production period from
à/to 7 Avril 84

Nature de l'extension EVOLUTION
Nature of the extension

Je soussigné certifie que la production mentionnée ci-dessus s'entend pour des voitures entièrement terminées, identiques et conformes à la fiche d'homologation présentée pour ce modèle.

I hereby certify that the production mentioned here-above concerns cars which are entirely completed, identical and in conformity with the recognition form submitted for the said model.

Signature Jean Till
Fonction DIRECTEUR DE PEUGEOT TALBOT SPORT
Position

Mois / Année Month / Year	Nombre Number
1	
2	
3	
4	
5	
6	
7	
8	
9	
10	
11	
12	
TOTAL	20
Observations Remarks	

**AUTOMOBILES
PEUGEOT**



05/01 FT
B-228

Je soussigné J. TODT Directeur de PEUGEOT TALBOT SPORT,
certifie que le 504 pick-up n'est plus fabriqué au KENYA
ni en FRANCE avec le moteur 1971 cm3.

A handwritten signature in blue ink that reads "Jean Todt".

J. TODT
Directeur de PEUGEOT TALBOT SPORT