

FICHE D'HOMOLOGATION "NOUVEAU MODELE"

FISA 26
 FIA 42

REGULARISATION D'HOMOLOGATION suivant système nouvelle fiche :

établie le: 1er AOUT 1961. d'après dossier présenté par le Constructeur le: 1.8.61

MARQUE

ALPINE

TYPE :

ALPINE A. 106

GENRE: Tour

DENOMINATION GENERALE:

ALPINE A. 106

DENOMINATION COMMERCIALE:

ALPINE A. 106

7470

CARROSSERIES LIVREES CONCUREMMENT DANS LA SERIE DU TYPE :

03001

cabriolet (ou coulé avec hard-top)

NOMBRE DE PLACES: 2

ANNEE:

1955

MOIS:

002 075

DE DEBUT DE FABRICATION:

ABANDON DEFINITIF DE FABRICATION:

N° DANS LA SERIE DU TYPE:

INAUGURANT LE TYPE:

N° MOTEUR CORRESPONDANT:

1

VEHICULE HOMOLOGUE DANS LA CATEGORIE: "B" GRAND TOURISTE

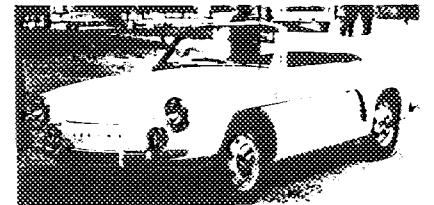
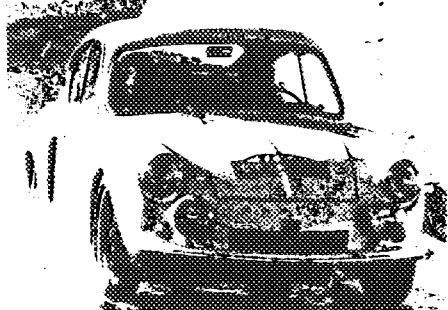
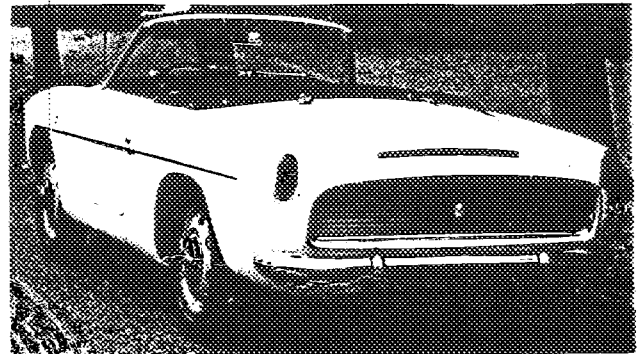
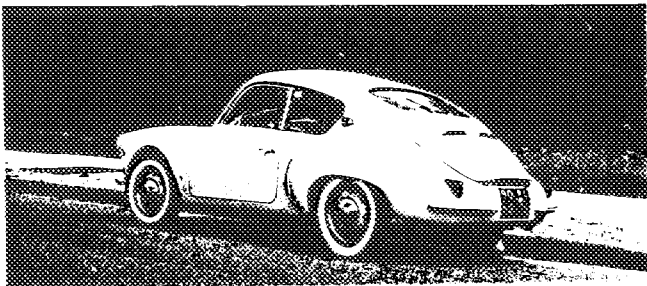
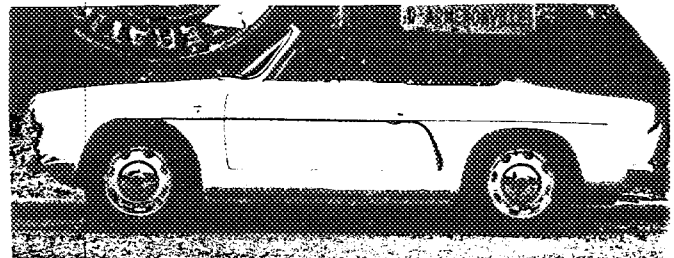
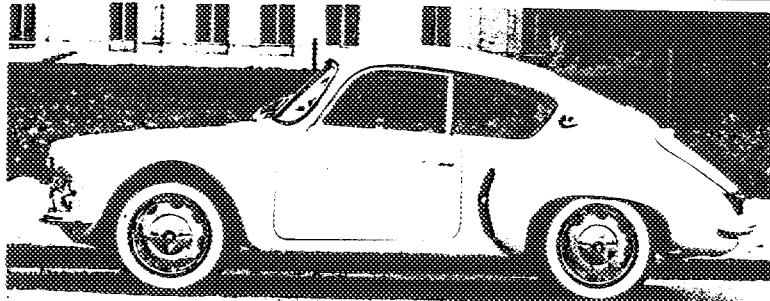
PAR LA F.I.A. le: 9.9.59 LISTE: add. N° 4

SIGNATURE ET CACHET, F. I. A.

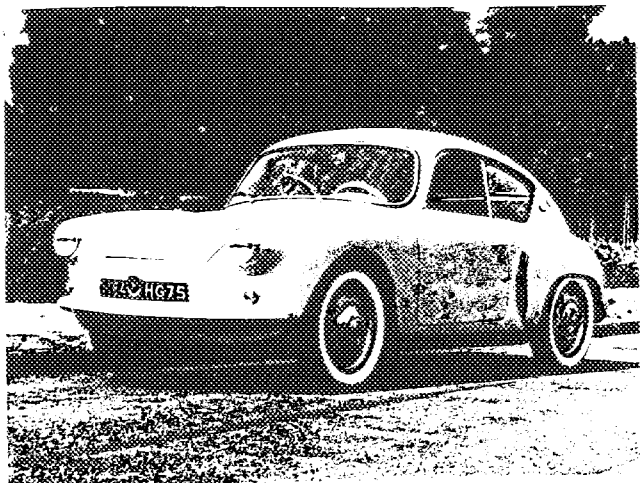
Pour le Secrétaire de
 CSI

Leauté

PHOTOGRAPHIES DU VEHICULE (EXTERIEUR: de face, de profil, AR.)

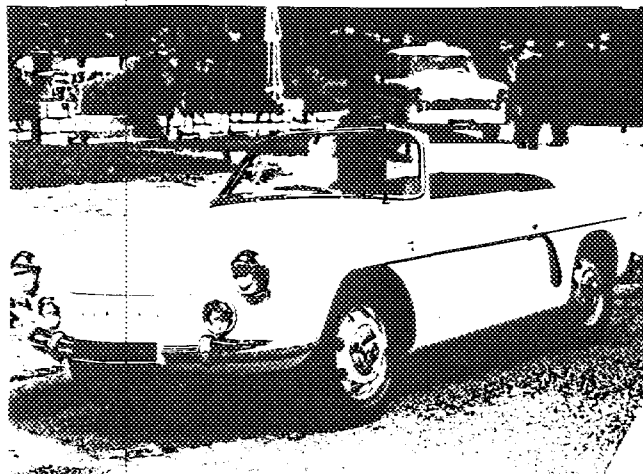


DOCUMENTS PHOTOGRAPHIQUES DES DETAILS



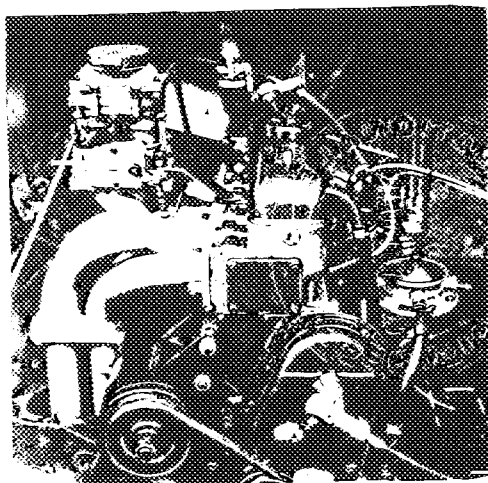
VUE DE FACE DU VEHICULE

1



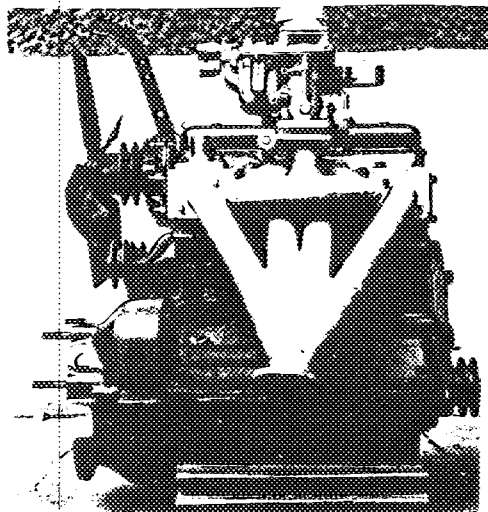
VUE DE PROFIL DU VEHICULE

2



VUE DU MOTEUR . PROFIL DROIT

3



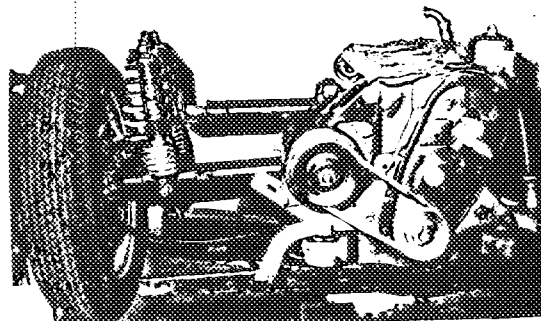
VUE DU MOTEUR . PROFIL GAUCHE

4



TRAIN AV - VU DE FACE - NU

5



TRAIN AR - VU DE DOS - NU

6

FFSA 26-FIA.42

CARROSSERIES LIVREES CONCUREMMENT DANS LE TYPE: **Couch et a-briolat (ou coupé a-briolat)**

MATERIAU PRINCIPAL: **Tissus de verre et résines polyester**

MATERIAUX ANNEXES: **tôle d'acier (profilés et tubes)**

NOMBRE DE PLACES ADMIS PAR LES POUVOIRS PUBLICS (FRANCE: CARTE GRISE): **2**

DIMENSIONS HORS TOUT: LARGEUR: **1.450** m/m
 LONGUEUR **3.700** m/m
 HAUTEUR, EN CHARGE: **1.250** m/m. GARDE AU SOL: **140** m/m.
 HAUTEUR, A VIDE: **1.270** m/m. GARDE AU SOL: **160** m/m.

POIDS (Moyenne de la pesée effective de 5 véhicules de la série, dans la carrosserie considérée, sans carburant, avec plein huile et eau (s'il y a lieu), avec 1 roue de rechange garnie de pneumatique, sans conducteur, ni passagers, ni outillage, ni bagages.

530 KGS.

EMPATTEMENT: **2.100** m/m. VOIE AV. **1.225** m/m. VOIE AR. **1.200** m/m.

PROPULSION: **AR.** POSITION MOTEUR: **AR.** TRANSMISSION AUX ROUES: **AR.**

TRANSMISSION: **par arbres et cardans**

DIRECTION: GENRE: **à crémaillère**

MOTEURS A 4 TEMPS ET, POUR P... A 2 TEMPS

CYCLE: **4 temps** SOURCE D'ENERGIE: **essence**
 TYPE (CONCEPTION) **à explosion**
 PUISSANCE DECLAREE (en CV. Français, FRANCE, puissance fiscale): **4 CV.**
 REGIME MAXIMUM: **6.500** t/m. PUISSANCE A CE REGIME: **45** CV. Français.
 PUISSANCE MAXIMUM DU MOTEUR: **45** CV. Français, à **6.500** t/m.
 NOMBRE DE CYLINDRES: **4** DISPOSITION DES CYLINDRES: **en ligne - verticaux**
 ALESAGE: **54.5** m/m. TOLERANCE D'USINAGE: **± 0,01**
 COURSE: **80** m/m. TOLERANCE D'USINAGE: **± 0,005**
 CYLINDREE GEOMETRIQUE DE BASE: PAR CYLINDRE: **186,7** CC. TOTALE: **747** CC.
 CYLINDREE CALCULEE AU MAXIMUM DES TOLERANCES MAXIMA D'USINAGE, APPLIQUEES A TOUS LES CYLINDRES: **747** CC. COTES D'ALESAGE REPARATION: **± 1 mm.**
 CYLINDREE CALCULEE D'APRES CES COTES REPARATIONS: DE BASE: **-** CC.
 AU MAXIMUM DES TOLERANCES D'USINAGE APPLIQUEES A CES COTES: **-**
 VOLUME DE LA CHAMBRE D'EXPLOSION: **27** CC.
 HAUTEUR AU CENTRE DE LA CHAMBRE D'EXPLOSION: **12** m/m **± 1**
 HAUTEUR TOTALE BLOC-MOTEUR, NON COMPRIS CULASSE ET CARTER D'HUILE: **214** m/m.
 HAUTEUR DE LA CULASSE, HORS TOUT (DIMENSION EXTERIEURE): **107** m/m. **98,5 ± 1**
 POIDS UNITAIRE DES ELEMENTS: VOLANT: **3,55** kg. VILEBREQUIN: **8,760** kg.
 BIELLE COMPLETE: **0,395** kg. PISTON: **0,165** kg. AVEC SEGMENTATION: **0,185** kg.
 PALIERS DE VILEBREQUIN: NOMBRE: **3** GENRE: **4 coussinets**
 COUSSINETS DE VILEBREQUIN: NOMBRE: **3** GENRE: **coussinets minces**
 COUSSINETS DE BIELLE: NOMBRE: **4** GENRE: **" "**
 JEU A FROID DES SOUPAPES: ADMISSION: **25/100** m/m. ECHAPPEMENT: **25/100** m/m.
 AVANCE A L'ADMISSION, jeu à froid inclus: **20°** **xxx**
 AVANCE A L'ECHAPPEMENT, jeu à froid inclus: **60°** **xxx** Tolérance **5°**
 Ø SOUPAPES: ADMISSION: **34** m/m. ECHAPPEMENT: **30** m/m.



POINTS DE REPERE: (PHOTOGRAPHIES OU SCHEMAS).

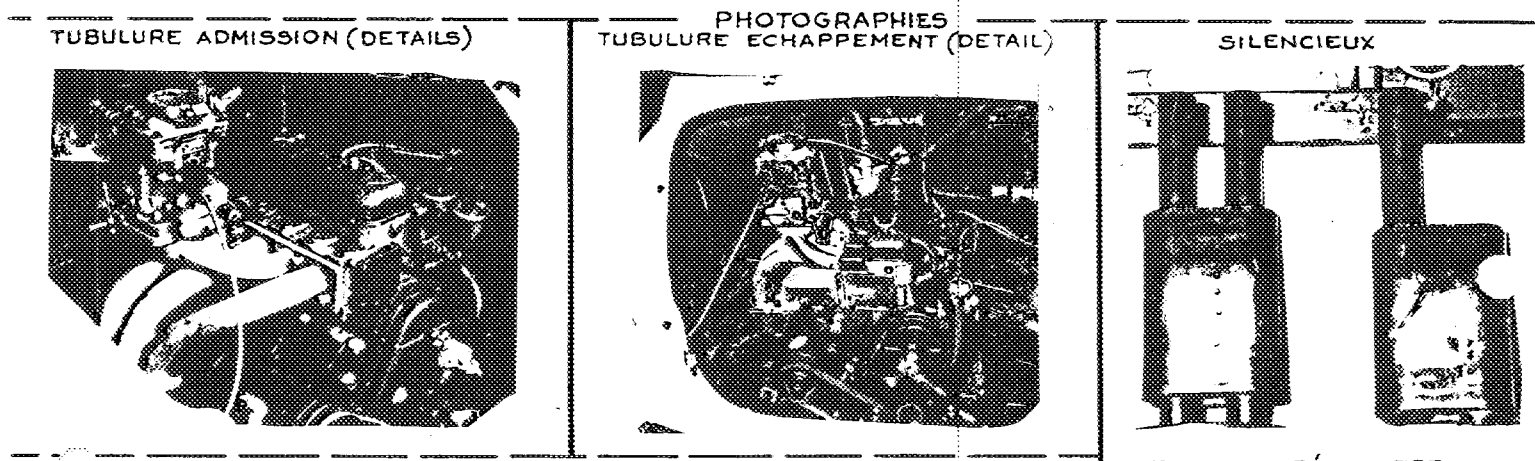
Celage au disque avec jeu normal aux soupapes.

LUMIERE ADMISSION HAUTEUR: m/m. LARGEUR: m/m.
 LUMIERE ECHAPPEMENT HAUTEUR: m/m. LARGEUR: m/m.
 TRANSFERT HAUTEUR: m/m. LARGEUR: m/m.
 AUTRES DETAILS ALIMENTATION:

TUBULURE ADMISSION: Ø EXTERIEUR: **37** m/m. Ø INTERIEUR: **34,5** m/m.
 ETAT: **Tube acier**

TUBULURE ECHAPPEMENT: Ø EXTERIEUR: **37** m/m. Ø INTERIEUR: **34,5** m/m.
 ETAT: **Tube acier**

DISPOSITIF SILENCIEUX: TYPE: **simple ou double absorption**
 NIVEAU SONORE: **82 phones.**



LES PHOTOS SONT PRISES A L'ARRIVEE OU AU DEPART SUR LA CULASSE

RESSORTS DE SOUPAPES: INTERIEUR: NOMBRE: **8** Ø INTERIEUR: **12** m/m. Ø EXTERIEUR **19,7** m/m.
 LONGUEUR: **33** m/m. NOMBRE DE SPIRES: **9**
 EXTERIEUR: NOMBRE: **8** Ø INTERIEUR: **17** m/m. Ø EXTERIEUR **23** m/m.
 LONGUEUR: **37,5** m/m. NOMBRE DE SPIRES: **8**

ARBURATEUR: GENRE: **double corps généralement** MARQUE: **WIBER** TYPE: **36 DCL.**
 Ø TUBULURE GAZ, A LA SORTIE DU CARBURATEUR: **36** m/m.

INJECTION DIRECTE: POMPE: MARQUE: TYPE:
 INJECTEURS: MARQUE: TYPE:
 BOUGIES INCANDESCENTES: MARQUE: TYPE:
 POMPE D'ALIMENTATION: MARQUE: TYPE:

MODE D'ALIMENTATION EN CARBURANT, A PARTIR DU RESERVOIR DE CARBURANT:
Pompe à membrane ou pompe électrique.

GENERATRICE DE TENSION: 6 Volts REGULATEUR:
COURANT: DEBIT amp./H: 24 à t/m.: 4.000 T/m.

BATTERIE ACCUMULATEURS: TENSION: 6 Volts CAPACITE: 90 Amp.

CONDENSATEURS: TYPE: 1 - Bain d'huile

BOBINE (S): NOMBRE: 1 ou 2 TYPE: Généralement S.E.V.

ALLUMEUR: TYPE: Généralement S.E.V. DISPOSITIF D'AVANCE: Automatique centrifuge.
COTES DE CALAGE:

AUTRE SYSTEME D'ALLUMAGE QUE TYPE "BATTERIE" (DESCRIPTION)

BOUGIES: TYPE: 34 S. Marchal DIAMETRE DU CULOT: 14 PAS DU CULOT: 125
NOMBRE PAR CYLINDRE: 1

FILTRE A HUILE: TYPE: sur demande: ALPINE

FILTRE A AIR: TYPE: Técalémit ou sans

RADIATEUR D'HUILE: TYPE: sur demande: ALPINE

AUTRES EQUIPEMENTS MONTES EN SERIE (MARQUES ET PARTICULARITES)

COMPTEUR TACHYMETRE: J. JAEGER

COMPTE TOURS: J. JAEGER

THERMOMETRE EAU: J. JAEGER

THERMOMETRE HUILE: J. JAEGER

CHAUFFAGE: } SOFICA
CLIMATISATION: }

PROJECTEURS REGLEMENTAIRES: MARCHAL ou CIBIE

PROJECTEURS DE COMPLEMENT: " " " (anti-brouillard = longue portée)

INDICATEURS DE DIRECTION: généralement P.K.

ECLAIRAGE AR.: " " "

ECLAIRAGE INTERIEUR: " " "

MONTRE: électrique

DIVERS NON PREVUS DANS LA LISTE CI-DESSUS:

- allume cigare
- 2^{ème} essuis-glace

LE VEHICULE DECRIT PAR CETTE FICHE D'HOMOLOGATION "NOUVEAU MODELE"

HOMOLOGUE PAR LA F.I.A. le:

SOUS LE N°:

A FAIT L'OBJET DE:

EXTENSION D'HOMOLOGATION (VARIANTE): le:

sous le n°:

le:

sous le n°:

le:

sous le n°:

le:

sous le n°:

le:

sous le n°:

EXTENSION D'HOMOLOGATION

(MODIFICATION DE CONSTRUCTION) le:

sous le n°:

le:

sous le n°:

le:

sous le n°:

le:

sous le n°:

le:

sous le n°:

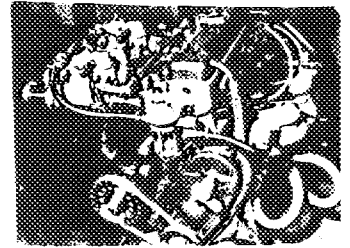
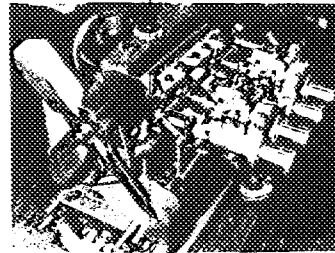
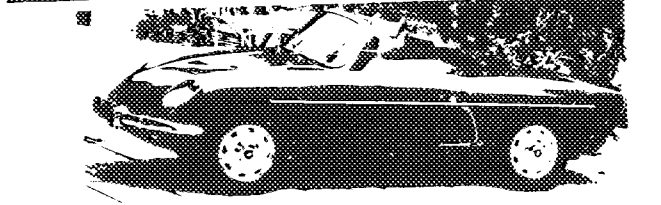
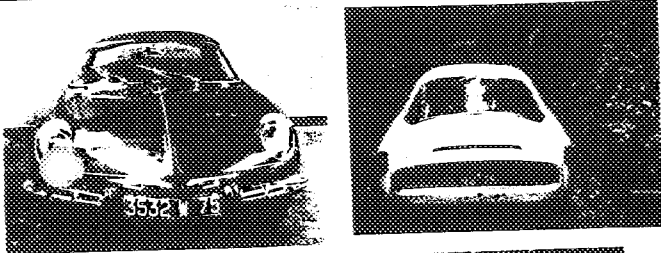
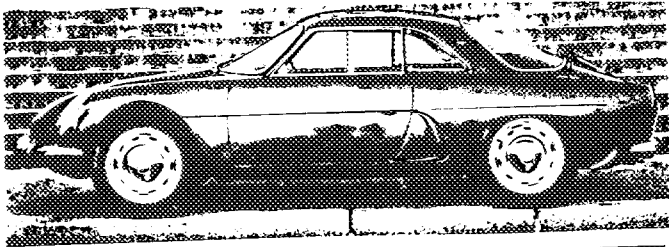
OBSERVATIONS COMPLEMENTAIRES, N'AYANT PU TROUVER PLACE DANS LE CORPS DE LA FICHE D'HOMOLOGATION:

A.- Carrosserie "Berlinette TOUR DE FRANCE" et "Cabriolet" avec nouvel avant à dater de Septembre 1960.-

B.- Ces modèles sont livrés à partir du 1er Octobre 1960 avec :

- a) 1 génératrice de 12 Volts
- b) 1 batterie-accumulateurs de 12V
- c) 1 bobine 12 Volts - générale-ment S.E.V.

C.- Montage N° 2 = 2 carburateurs horizontaux WEBER double corps à dater de Février 1961.



DELIVRE PAR LA F.F.S.A. CONFORME LE: 1er AOUT 1961.



P/ Le Directeur de la F.F.S.A.

Le Président de la F.F.S.A.

[Handwritten signature]