



FEDERATION INTERNATIONALE DE L'AUTOMOBILE

Homologation No

GT2 - 006

Groupe GT Cl. 2

FICHE D'HOMOLOGATION CONFORME A L'ANNEXE J DU CODE SPORTIF INTERNATIONAL
HOMOLOGATION FORM IN ACCORDANCE WITH APPENDIX J OF THE INTERNATIONAL SPORTING CODE

Homologation valable à partir du 01 AVR. 1997
Homologation valid as from

A) Voiture vue de 3/4 avant
Car seen from 3/4 front



B) Voiture vue de 3/4 arrière
Car seen from 3/4 rear



1. GENERALITES / GENERAL

101. Constructeur SALEEN PERFORMANCE CARS
Manufacturer

102. Dénomination(s) commerciale(s) - Modèle et type SALEEN MUSTANG SR
Commercial name(s) - Model and type

104. Mode de construction : a) Mode :
Type of car construction : Type :
[] []
[] []
monocoque
unitary construction

b) Matériau du châssis / coque STEEL-CARBON COMPOSITES
Material of chassis /bodyshell

Q PA - FC - 041.01.FB.07.94

Fédération Internationale de l'Automobile
8, place de la Concorde, 75008 Paris
Services Administratifs :
8 bis, rue Boissy d'Anglas, 75008 Paris



Marque
Make SALEENModèle
Model MUSTANG SR**GT2 - 006****2. DIMENSIONS, POIDS / DIMENSIONS, WEIGHT**

202. Longueur hors-tout 4664 mm +/- 1 %
Overall length
203. Largeur hors-tout 1918 mm +/- 1 %
Overall width
- Endroit de mesure REAR QUARTER PANEL
Where measured
204. Largeur de carrosserie 1854 mm +/- 1 %
Width of bodywork
- a) A la hauteur de l'axe avant
At front axle
- b) A la hauteur de l'axe arrière
At rear axle 1918 mm +/- 1 %
206. Empattement 2572 mm +/- 1 %
Wheelbase
209. Porte-à-faux 1070 mm +/- 1 % 1022 mm +/- 1 %
Overhang
- a) Avant
Front
- b) Arrière
Rear

**FEDERATION INTERNATIONALE
DE L'AUTOMOBILE**8, place de la Concorde, 75008 Paris
Services Administratifs :

8 bis, rue Boissy d'Anglas, 75008 Paris



Marque SALEEN
 Make _____

Modèle MUSTANG SR
 Model _____

GT2 - 006

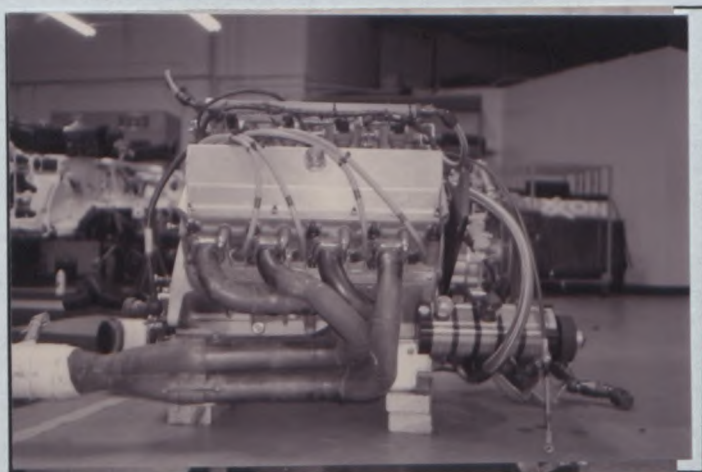
3. MOTEUR / ENGINE

(en cas de moteur rotatif, voir Art. 335 sur fiche additionnelle)
(in case of rotative engine, see Art. 335 on additional form)

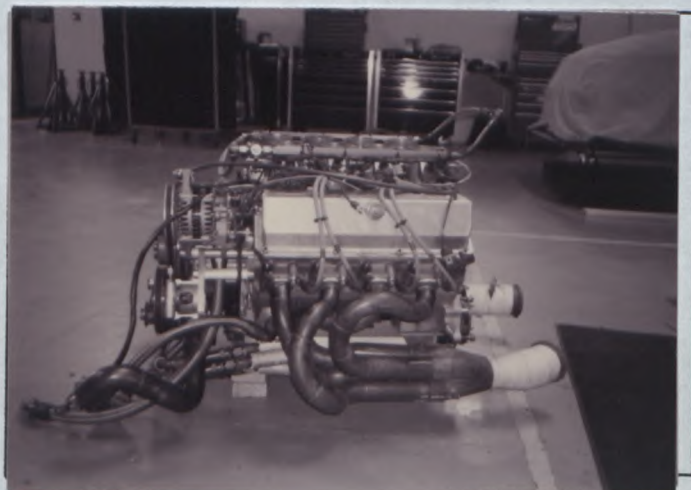
301. Emplacement et position du moteur FRONT-LONGITUDINAL-VERTICAL
 Location and position of the engine _____

303. Cycle FOUR
 Cycle _____

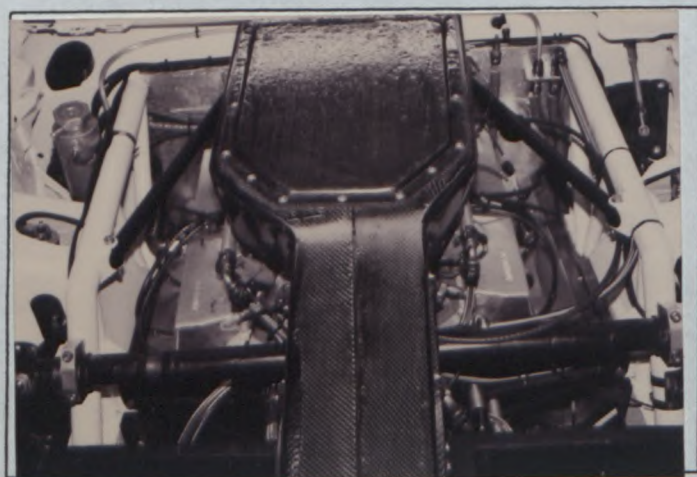
C) Profil droit du moteur déposé
 Right hand view of dismantled engine



D) Profil gauche du moteur déposé
 Left hand view of dismantled engine



E) Moteur dans son compartiment
 Engine in its compartment



304. Suralimentation
 Supercharging

<input type="checkbox"/>	non
<input type="checkbox"/>	no

Type N/A
 Type _____

FEDERATION INTERNATIONALE
 DE L'AUTOMOBILE

8, place de la Concorde, 75008 Paris
 Services Administratifs :
 8 bis, rue Boissy d'Anglas, 75008 Paris



Marque SALEEN
Make _____Modèle MUSTANG SR
Model _____**GT2 - 006**

305. Nombre et disposition des cylindres 90° VEE EIGHT
Number and layout of cylinders _____
306. Mode de refroidissement LIQUID
Type of cooling _____
312. Matériau du bloc-cylindre ALUMINUM ALLOY
Cylinder block material _____
321. Culasse : a) Nombre TWO b) Matériau ALUMINUM ALLOY
Cylinderhead : Number Material
- e) Angle entre soupape d'admission et la verticale 7.5°
Angle between intake valve and vertical _____
- f) Angle entre soupape d'échappement et la verticale 8.0°
Angle between exhaust valve and vertical _____
- F) Culasse nue
Bare cylinderhead



325. Arbre à cames : a) Nombre ONE b) Emplacement CENTRE OF VEE
Camshaft : Number Location
327. Admission : c) Nombre de soupapes par cylindre ONE
Intake : Number of valves per cylinder _____
328. Echappement : d) Nombre de soupapes par cylindre ONE
Exhaust : Number of valves per cylinder _____

**FEDERATION INTERNATIONALE
DE L'AUTOMOBILE**

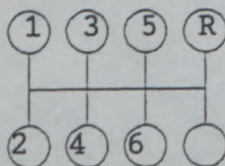
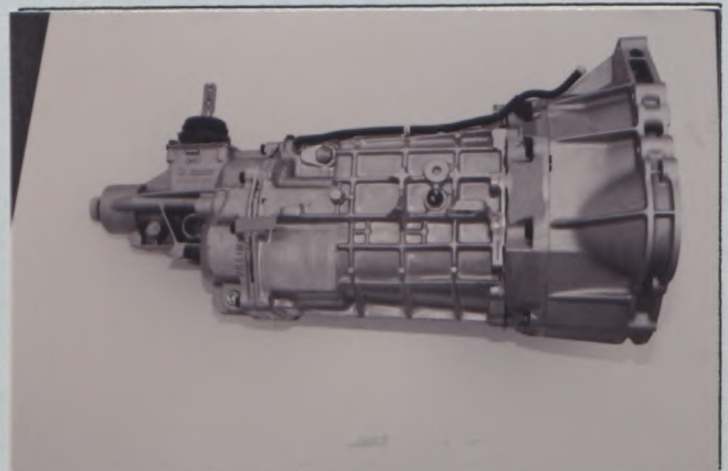
8, place de la Concorde, 75008 Paris

Services Administratifs :

8 bis, rue Boissy d'Anglas, 75008 Paris

Marque
Make **SALEEN**Modèle
Model **MUSTANG SR****GT2 - 006****4. CIRCUIT DE CARBURANT / FUEL CIRCUIT**401. Réservoir : b) Emplacement **BEHIND REAR AXLE**
Fuel tank : Location**6. TRANSMISSION / POWER TRAIN**601. Roues motrices : avant non arrière
Driven wheels : front no rear 603. Boîte de vitesses : a) Emplacement **REAR OF ENGINE**
Gearbox : Locationb) Marque **BORG WARNER**
Makee) Rappports
Ratios

	nombre de dents number of teeth	Manuelle Manual		
		rapport ratio	constante	synchro
1	19x43	2.960	✓	✓
2	26x41	2.066	✓	✓
3	34x37	1.426	✓	✓
4	DIRECT	1.00	✓	✓
5	59x36	0.80	✓	✓
6	65x31	0.62	✓	✓
AR / R	14x35	3.276	✓	
Constante	29x38	1.310		

f) Grille de
vitessesGear
change
gateS) Carter de boîte de vitesses
Gearbox casingg) Type de lubrification **WET SUMP**
Type of lubrication**FEDERATION INTERNATIONALE
DE L'AUTOMOBILE**

8, place de la Concorde, 75008 Paris

Services Administratifs :

8 bis, rue Boissy d'Anglas, 75008 Paris

604. Boîte de transfert / différentiel central : a) Rapports N/A
 Transfer box / central differential : Ratios _____
- b) Nombres de dents N/A
 Numbers of teeth _____
- c) Système de commande de boîte de transfert N/A
 Control system of transfer box _____
- d) Type de différentiel central N/A
 Type of central differential _____

605. Couple final
 Final drive

	Avant / Front	Arrière / Rear
a) Type de couple final Type of final drive	N/A	SPIRAL BEVEL
b) Rapport Ratio	N/A	3,273
c) Nombre de dents Number of teeth	N/A	36/11
e) Type de lubrification Type of lubrication	N/A	WET SUMP

606. Arbres (4 roues motrices) : a) Type des arbres longitudinaux N/A
 Shafts (4 wheel drive) : Type of longitudinal shafts _____
- b) Matériau des arbres longitudinaux N/A
 Material of longitudinal shafts _____
- c) Type des demi-arbres transversaux N/A
 Type of transversal half-shafts _____
- d) Matériau des demi-arbres transversaux N/A
 Material of transversal half-shafts _____
- N/A

XII) CHAINE CINEMATIQUE (4 roues motrices) / KINEMATIC TRAIN (4 wheel drive) :

© FA - FC - 037.01, FB, 12.93



Marque / Make: SALEEN

Modèle / Model: MUSTANG SR

GT2 - 006

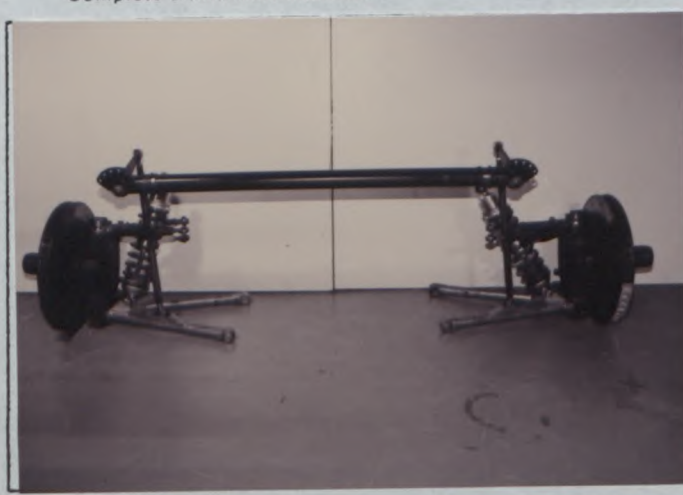
7. SUSPENSION / SUSPENSION

	Avant / Front	Arrière / Rear
701. Généralités / General		
a) Type de suspension / Type of suspension	DOUBLE WISHBONE WITH INDEPENDENT STRUT	DOUBLE WISHBONE ROCKER TO STRUT
702. Ressorts hélicoïdaux / Helicoïdal springs	oui / yes <input checked="" type="checkbox"/>	oui / yes <input checked="" type="checkbox"/>
703. Ressorts à lames / Leaf springs	<input checked="" type="checkbox"/> non / no	<input checked="" type="checkbox"/> non / no
704. Barres de torsion / Torsion bars	<input checked="" type="checkbox"/> non / no	<input checked="" type="checkbox"/> non / no

705. Autre type de suspension : / Other type of suspension : Voir description sur fiche supplémentaire / See description on additional form

	Avant / Front	Arrière / Rear
707. Amortisseurs : / Shock absorbers :		
a) Nombre par roue / Number per wheel	ONE	ONE
c) Principe de fonctionnement / Principle of operation	HYDRAULIC	HYDRAULIC

T) Train avant complet déposé / Complete dismantled front axle



U) Train arrière complet déposé / Complete dismantled rear axle



FEDERATION INTERNATIONALE DE L'AUTOMOBILE
8, place de la Concorde, 75008 Paris

Services Administratifs :
8 bis, rue Boissy d'Anglas, 75008 Paris

8. TRAIN ROULANT / RUNNING GEAR

	Avant / Front	Arrière / Rear
804. Direction : / Steering :		
a) Type / Type	RACK AND PINION	N/A
b) Servo-assistance / Power assisted	oui / yes <input checked="" type="checkbox"/>	oui / yes <input type="checkbox"/> non / no <input type="checkbox"/>
Type / Type	PUMPED FLUID	N/A

Q RA - FC - 04101.FB.07.94



Marque
Make SALEENModèle
Model MUSTANG SR**GT2 - 006****9. CARROSSERIE / BODYWORK**X) Tableau de bord
Dashboard902. Extérieur :
Exterior :a) Nombre de portes TWO
Number of doorsb) Hayon
Tailgate

<input checked="" type="checkbox"/>	non
<input checked="" type="checkbox"/>	no

f) Matériau de la carrosserie CARBON COMPOSITE
Bodywork material**XIII) PARTIES DE CARROSSERIE SYNTHETIQUES / SYNTHETIC PARTS OF THE BODY :****FEDERATION INTERNATIONALE
DE L'AUTOMOBILE**

8, place de la Concorde, 75008 Paris

Services Administratifs :

8 bis, rue Boissy d'Anglas, 75008 Paris



Marque
Make

SALEEN

Modèle
Model

MUSTANG SR

GT2 - 006

INFORMATIONS COMPLEMENTAIRES / COMPLEMENTARY INFORMATION :

ENGINE

MAGNESIUM INLET MANIFOLD FITTED AS ORIGINAL EQUIPMENT.

BRAKES

ANTILOCK BRAKE SYSTEM IS FITTED AS ORIGINAL EQUIPMENT.

F11W-FC-011.01.FN0794

FEDERATION INTERNATIONALE
DE L'AUTOMOBILE

8, place de la Concorde, 75008 Paris

Services Administratifs :

8 bis, rue Boissy d'Anglas, 75008 Paris





FEDERATION INTERNATIONALE DE L'AUTOMOBILE

Homologation No
GT2 - 006

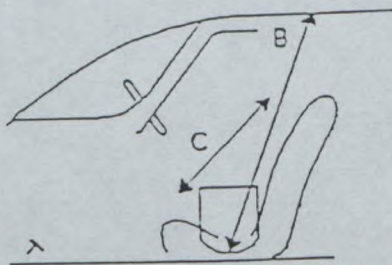
Groupe
Group **GT Cl. 1 / Cl. 2**

Extension No

*CERTIFICAT DE DIMENSIONS INTERIEURES
CERTIFICATE FOR INTERIOR DIMENSIONS*

Véhicule: Constructeur SALEEN Modèle et type MUSTANG SR
Vehicle: Manufactureur Model and type

Dimensions intérieures comme définies par le Règlement d'Homologation
Interior dimensions as defined by the Homologation Regulations



B (Hauteur sur sièges avant) 97 mm
(Height above front seats)
C (Largeur aux sièges avant) 1332 mm
(Width at front seats)





FEDERATION INTERNATIONALE
DE L'AUTOMOBILE

GT2 - 006

Groupe Group GT CI.1/CI.2

Extension No

01/01 VO

FICHE D'EXTENSION D'HOMOLOGATION POUR ARMATURE DE SECURITE
FORM OF HOMOLOGATION EXTENSION FOR SAFETY CAGE

VO Variante option / Option variant

Véhicule: Constructeur SALEEN PERFORMANCE CARS Modèle et type MUSTANG SR
Vehicle: Manufactureur SALEEN PERFORMANCE CARS Model and type MUSTANG SR

Homologation valable à partir du 01 AVR. 1997
Homologation valid as from 01 AVR. 1997

	Arceau principal Main rollbar	Entretoise longitudinale Longitudinal strut	Entretoise diagonale Diagonal Strut	Arceau avant Front rollbar
Matériau Material	STEEL	STEEL	STEEL	STEEL
Diamètre extérieur Exterior diameter	<u>44.5</u> mm	<u>44.5</u> mm	<u>44.5</u> mm	<u>44.5</u> mm
Epaisseur de paroi Wall thickness	<u>2.40</u> mm	<u>2.40</u> mm	<u>1.65</u> mm	<u>1.65</u> mm
Limite élastique Elastic limit	<u>51,7</u> daN/mm ²	<u>51,7</u> daN/mm ²	<u>51,7</u> daN/mm ²	<u>51,7</u> daN/mm ²
Résistance à la traction Tensile strength	<u>65,5</u> daN/mm ²	<u>65,5</u> daN/mm ²	<u>65,5</u> daN/mm ²	<u>65,5</u> daN/mm ²

The cage is welded to the bodyshell structure.

Fabricant de l'armature SALEEN Poids total y compris les fixations 59 kg
Structure manufacturer Total weight including fixations

Armature complète hors de la voiture
Complete structure outside the car



Nous attestons que la présente armature de sécurité répond aux dispositions de l'Annexe J de la FIA, en particulier en ce qui concerne ses implantations, ses connexions, et ses résistances aux contraintes.

We certify that the present safety structure complies with the conditions of the FIA Appendix J, in particular with regard to its attachments, its connections, and its stress resistances.

FEDERATION INTERNATIONALE
DE L'AUTOMOBILE
8, place de la Concorde, 75008 Paris

Services Administratifs :
Signature du représentant du constructeur du véhicule
Signature of the car manufacturer representative
8, bis, rue Boissy d'Anglas, 75008 Paris

Chris Willes
CHRIS WILLES
CHIEF ENGINEER



Marque
Make

SALEEN

Modèle
Model

MUSTANG SR

Homologation No

GT2 - 006

Extension No

01/01VO

PHOTO No 1/97

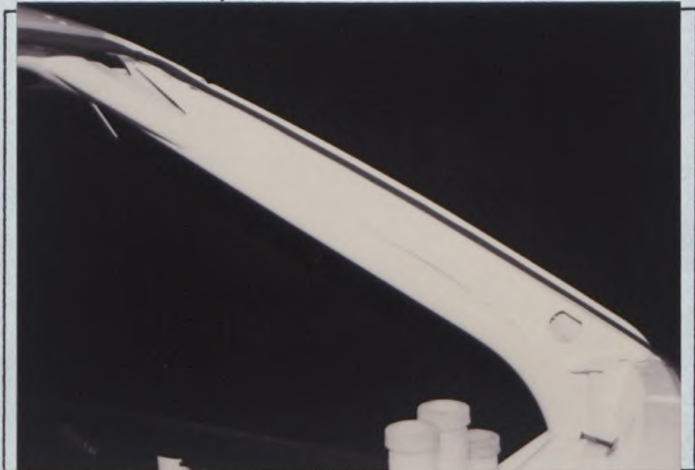


PHOTO No 2/97



PHOTO No 3/97



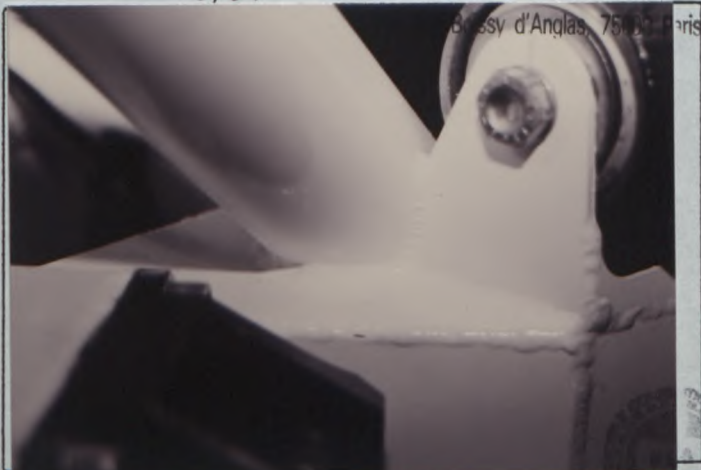
PHOTO No 4/97



PHOTO No 5/97



PHOTO No 6/97



FEDERATION INTERNATIONALE
DE L'AUTOMOBILE

8, place de la Concorde, 75008 Paris

Services Administratifs :

8, Bessy d'Anglas, 75008 Paris



Marque
Make SALEEN

Modèle
Model MUSTANG SR

Homologation No
GT2 - 006

Extension No
01/01V0

PHOTO No 7/97



PHOTO No

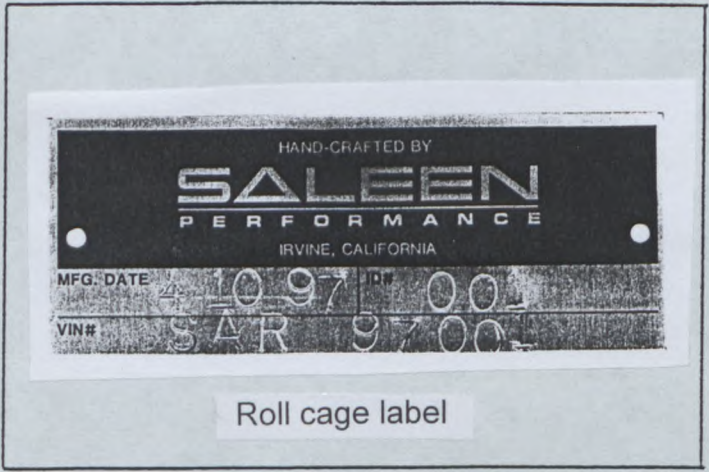


PHOTO No

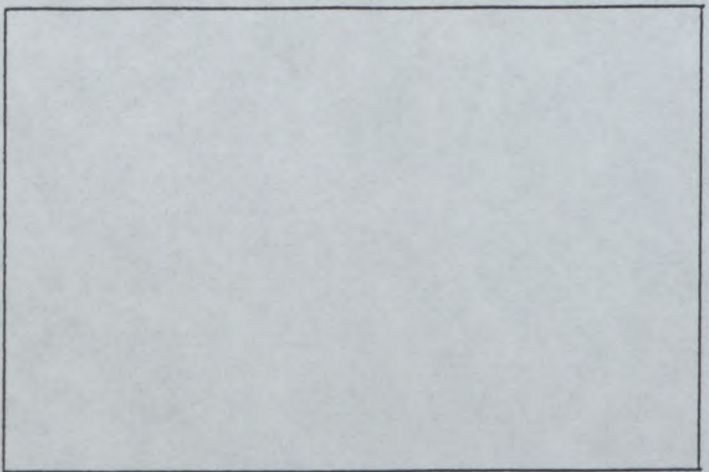


PHOTO No

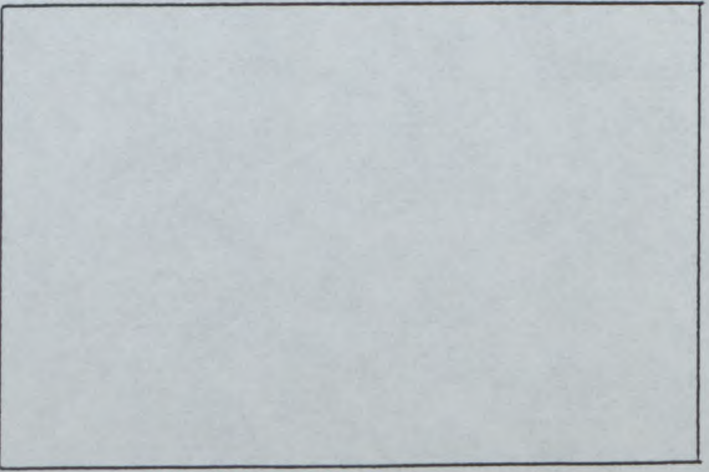


PHOTO No

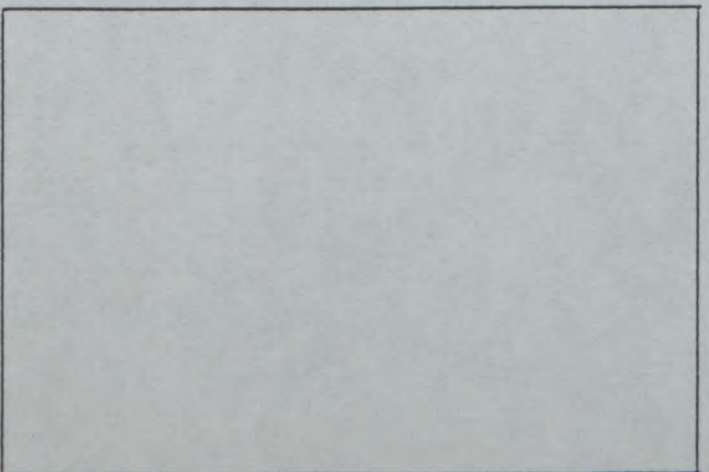


PHOTO No

**FEDERATION INTERNATIONALE
DE L'AUTOMOBILE**
8, place de la Concorde, 75008 Paris
Services Administratifs :
8 bis, rue Boissy d'Anglas, 75008 Paris



Marque
Make

SALEEN

Modèle
Model

MUSTANG SR

Homologation N°

GT2 - 006

Extension N°

01/01V0

SAFETY CAGE MOUNTINGS

PHOTO NUMBER

1. "A" PILLAR-WINDSCREEN
2. "B" PILLAR-TOP
3. "B" PILLAR-DRIVER'S DOOR
4. "A" PILLAR-DRIVER'S DOOR
5. CENTRE SILL-DRIVER'S DOOR
6. BACK STAY
7. "B" PILLAR-LOWER REAR

**FEDERATION INTERNATIONALE
DE L'AUTOMOBILE**

8, place de la Concorde, 75008 Paris

Services Administratifs :

8 bis, rue Boissy d'Anglas, 75008 Paris



FEDERATION INTERNATIONALE
DE L'AUTOMOBILE

Homologation N°

GT2-006

Group **GT1 - GT2**

Extension N°

02/02VO

FICHE D'EXTENSION D'HOMOLOGATION POUR ARMATURE DE SECURITE
FORM OF HOMOLOGATION EXTENSION FOR SAFETY CAGE

VO Variante option / Option variant

Véhicule : Constructeur
Vehicle : Manufacturer

SALEEN PERFORMANCE CARS

Modèle et type
Model and type

MUSTANG SR

Homologation valable à partir du
Homologation valid as from

01 OCT. 1998

	Arceau principal Main rollbar	Entretoise longitudinale Longitudinal strut	Entretoise diagonale Diagonal strut	Arceau avant Front rollbar
Matériau Material	STEEL-T45	STEEL-T45	STEEL-T45	STEEL-T45
Diamètre extérieur Exterior diameter	45 mm	45 mm	45 mm	45 mm
Épaisseur de paroi Wall thickness	2.0 mm	2.0 mm	1.65 mm	1.65 mm
Limite élastique Elastic limit	65 daN/mm ²	65 daN/mm ²	65 daN/mm ²	65 daN/mm ²
Résistance à la traction Tensile strength	80 daN/mm ²	80 daN/mm ²	80 daN/mm ²	80 daN/mm ²

Fabricant de l'armature
Structure manufacturer

SALEEN PERFORMANCE CARS UK

Poids total y compris les fixations
Total weight including fixations

90 kg

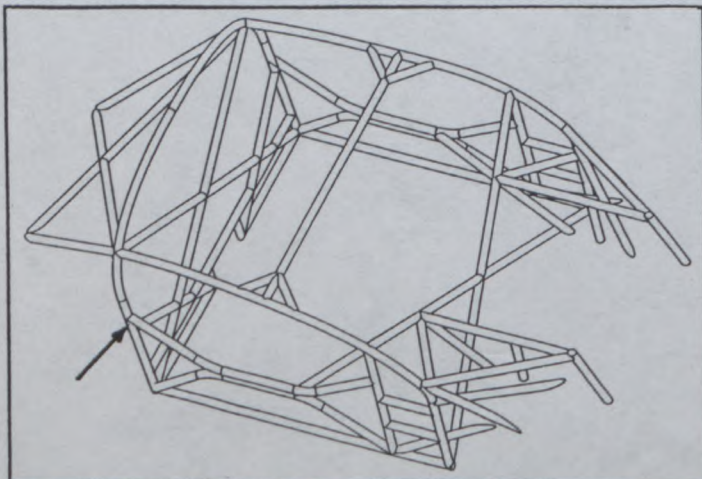
Arceau soudé
Welded rollbar

oui
yes

non
no

Armature complète hors de la voiture
Complete structure outside the car

(Indiquer par une flèche la position de la plaque d'identification)
(Indicate the position of the identification plate with an arrow)



Nous attestons que la présente armature de sécurité répond aux dispositions de l'Annexe J de la FIA, en particulier en ce qui concerne ses implantations, ses connexions, et ses résistances aux contraintes.

We certify that the present safety structure complies with the conditions of the FIA Appendix J, in particular with regard to its attachments, its connections, and its stress resistances.

Roy Baker

name and signature of the rollbar manufacturer with a counter-signature of the manufacturer's ASN

FEDERATION INTERNATIONALE
DE L'AUTOMOBILE

8, place de la Concorde, 75008 Paris

Services Administratifs:

8 bis, rue Bussy d'Anglas, 75008 Paris

Marque
Make **SALEEN**

Modèle
Model **SALEEN MUSTANG SR**

GT2-006

02/02V0

PHOTO montrant l'identification du constructeur et le numéro de série de l'arceau.

PHOTO showing the manufacturer's identification and the series number of the rollbar.

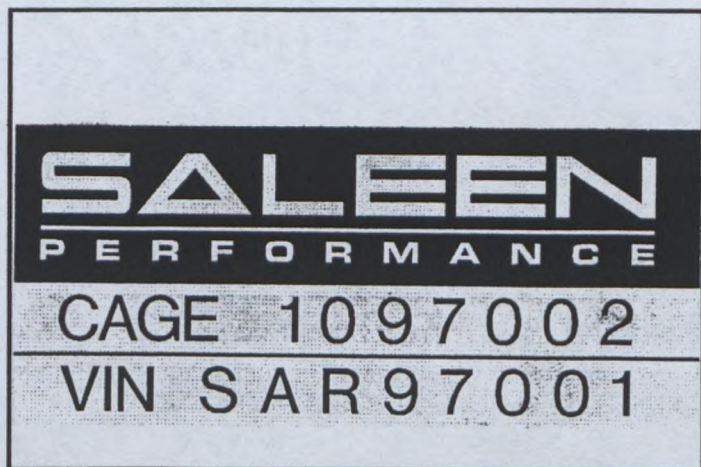


PHOTO N° 2/98

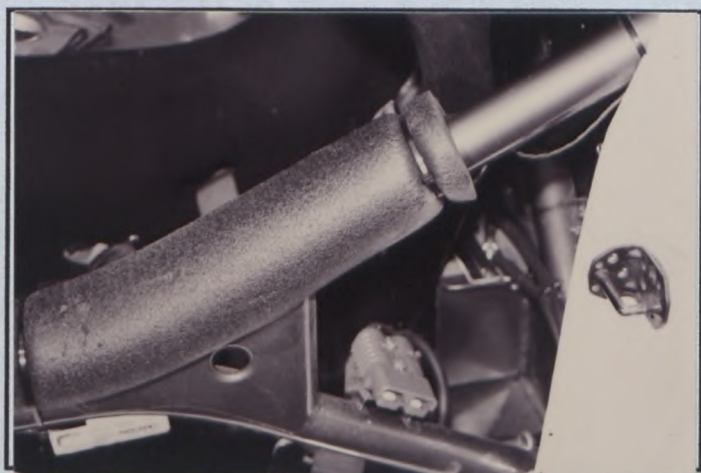


PHOTO N° 4/98



PHOTO N° 1/98

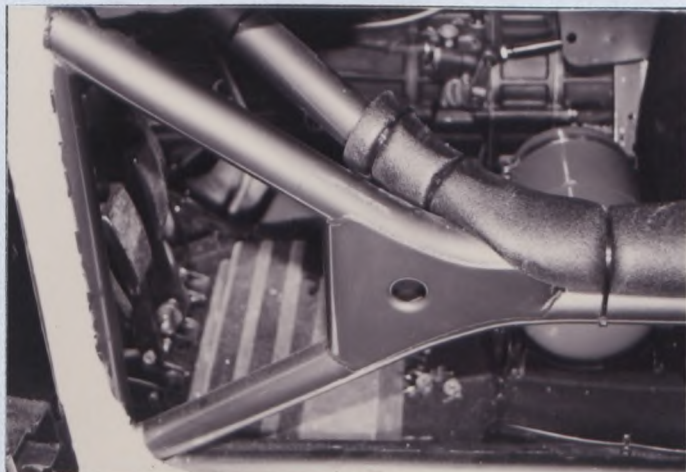


PHOTO N° 3/98



PHOTO N° 5/98



FEDERATION INTERNATIONALE
DE L'AUTOMOBILE

8, place de la Concorde, 75008 Paris

Services Administratifs :

8 bis, rue Boissy d'Anglas, 75008 Paris

Marque
Make **SALEEN**

Modèle
Model **SALEEN MUSTANG SR**

Homologation N°

GT2-006

Extension N°

02/02V0

PHOTO N° 6/98

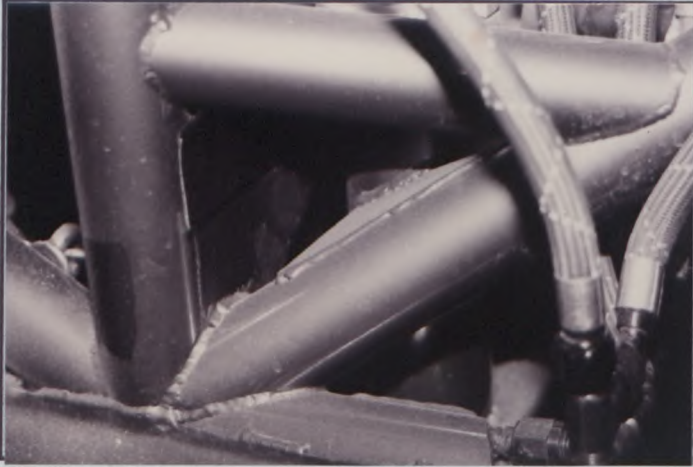


PHOTO N° 7/98



PHOTO N° 8/98

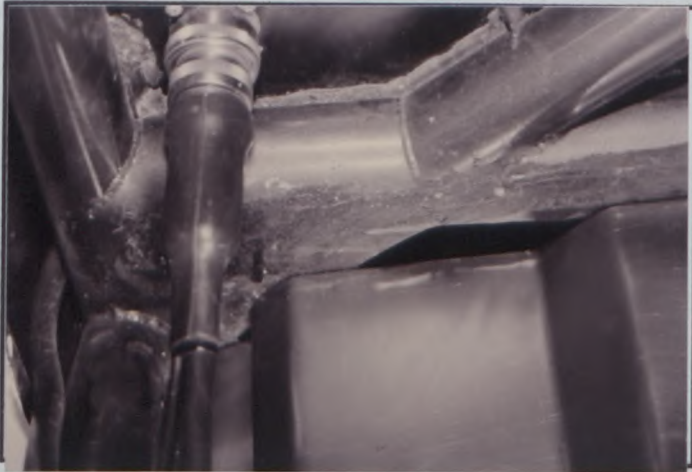


PHOTO N° 9/98



PHOTO N° 10/98



PHOTO N° 11/98



**FEDERATION INTERNATIONALE
DE L'AUTOMOBILE**

8, place de la Concorde, 75008 Paris
Services Administratifs :

8 bis, rue Boissy d'Anglas, 75008 Paris

Marque
Make **SALEEN**

Modèle
Model **MUSTANG SR**

Homologation N°

GT2- 006

Extension N°

02 / 0 2 V0

Page or ext.	Article	Description
1/2		<u>SAFETY CAGE MOUNTING PHOTOGRAPHS</u>
	<u>Photo</u>	<u>Location</u>
	1/98	Door brace / "A" Post
	2/98	Door brace / "B" Post
	3/98	"A" Post / Floor
	4/98	"A" Post / Front chassis rail
	5/98	"A" Post / Chassis leg
	6/98	"B" Post / Chassis
	7/98	"B" Post / Bulkhead
	8/98	"B" Post / Floor
	9/98	Front strut / Chassis
	10/98	Rear cross brace / Chassis
	11/98	"A" Post / "A" Plane

FEDERATION INTERNATIONALE
DE L'AUTOMOBILE
8, place de la Concorde, 75008 Paris
Services Administratifs :
8 bis, rue Boissy d'Anglas, 75008 Paris