



Omologazione F.I.A. N° *591*
 Omologazione C.S.A.I. N°
 Gruppo *3 - GT*
 Vettura

AUTOMOBILE CLUB D'ITALIA

COMMISSIONE SPORTIVA AUTOMOBILISTICA ITALIANA
 FEDERATION INTERNATIONALE DE L'AUTOMOBILE

Scheda di Omologazione

secondo delegato J a Codice Sportivo Internazionale

Casa costruttrice S.p.A. "GIANNINI AUTOMOBILI" Modello FIAT GIANNINI 590 GT

Costruttore Fiat Giannini

Costruttore Fiat Giannini

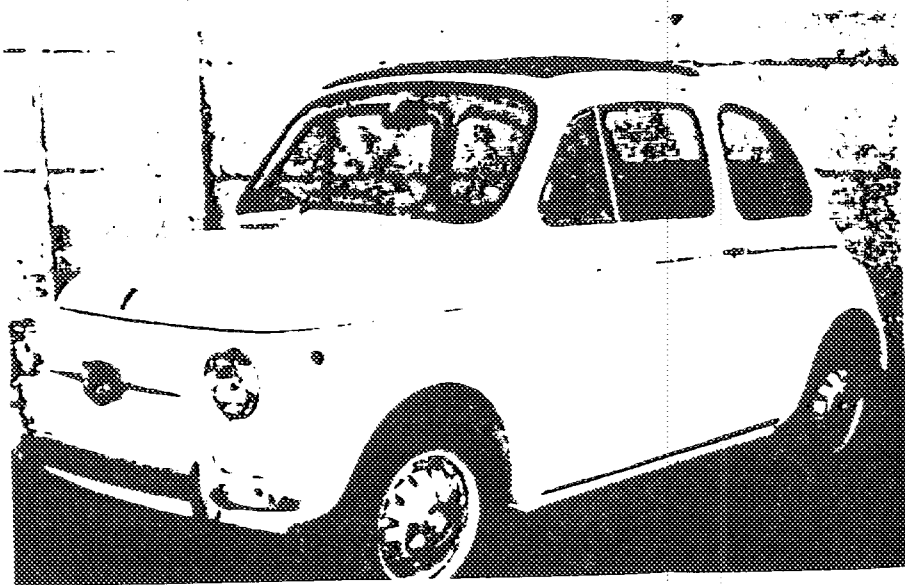
Cilindrata in cm³ 586 35,19 cu.in

La motorizzazione descritta nel presente scheda è iniziata il 20/1/1967 e la serie

è iniziata il 1000. Le esecuzioni e i contenuti alle caratteristiche qui riportate, è stata

realizzata il 31/12/1967

1/5/1968 lista 60/11



* Foto A

Il veicolo descritto su questa scheda è stato oggetto delle seguenti estensioni d'omologazione:

VARIANTI			EVOLUZIONI NORMALI DEL TIPO		
Data	Impieg. N°	Lista	Data	Omolog. N°	Lista
»	»	»	»	»	»
»	»	»	»	»	»
»	»	»	»	»	»
»	»	»	»	»	»

Timbro e firma della C.S.A.I.

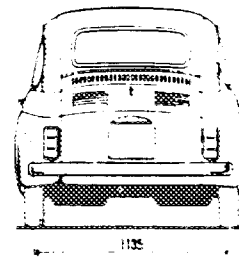
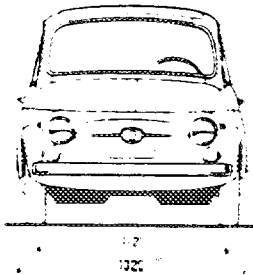
Timbro e firma della F.I.A.

Federico Schiavoni

IMPORTANTE - Per le voci sottolineate è obbligatoria l'indicazione in due sistemi di misura (di cui uno deve essere il sistema metrico (vedere tabella di conversione a fondo pagina))

DIMENSIONI E CAPACITÀ:

- | | | | |
|--|------|----|----|
| * 1. <u>Passo</u> | 184 | mm | in |
| * 2. <u>Carreggiata anteriore (1)</u> | 1121 | mm | in |
| * 3. <u>Carreggiata posteriore (1)</u> | 1135 | mm | in |



- | | | | |
|--|---------------------|----------|-------------------------|
| 4. <u>Longhezza totale della vettura</u> | 2971 | mm | |
| 5. <u>Larghezza totale della vettura</u> | 1322 | mm | |
| 6. <u>Altezza totale della vettura</u> | 1325 | mm | in |
| * 7. <u>Capacità serbatoio benzina (compresa riserva)</u> | 22 litri | | gals US 5.96 gals GB |
| 8. <u>Numero di posti</u> | 4 | | |
| * 9. <u>Peso totale vettura in ordine di marcia, con acqua, olio, ruota di scorta, accessori e trattenitori indicate nella presente scheda, senza carburante ed attrezzi</u> | 499 kg - lbs 1100.1 | cwt 9.08 | |

1) Indicare in una figura la distanza da terra corrispondente alla carreggiata anteriore e posteriore, riferita a due punti non modificabili della struttura della vettura. I valori della distanza da terra sono richiesti solo per il controllo delle carreggiate e non interessano la qualifica della vettura.

Riportare a pag. 1 le diverse carreggiate nel caso d'impiego di cerchi con larghezza maggiore da quelli di base.

TABELLA DI CONVERSIONE

1 in (pollice)	= 25.4 mm	1 qt US (1/4 di gallone US)	= 0.9464 lt
1 ft (piede)	= 30.4794 cm	1 pt GB (1/8 di gallone GB)	= 0.568 lt
1 sq in (pollice ²)	= 6.452 cm ²	1 gal GB (gallone GB)	= 4.546 lt
1 cu in (pollice ³)	= 16.387 cm ³	1 gal US (gallone US)	= 3.785 lt
1 lb (libbra)	= 453.593 g	1 cwt (1/20 di long ton)	= 50.802 kg

Timbro e firma della CSAI



AUTOTELAIO E CARROZZERIA (foto A B e C):

- * 20. Tipo di struttura: monoscocca
- * 21. Struttura monoscocca - materiale Lamiera in acciaio
- Struttura con telaio indipendente
- * 22. Materiale telaio
- * 23. Materiale carrozzeria
- * 24. Numero porte 2 - materiale Lamiera in acciaio
- * 25. Materiale cofano motore Lamiera in acciaio
- * 26. Materiale cofano portabagagli Lamiera di acciaio
- 27. Materiale lunotto posteriore Vetri di sicurezza
- 28. Materiale parabrezza Vetri laminato stratificato
- 29. Materiale vetri porte posteriore Vetri di sicurezza
- 30. Materiale vetri porte anteriori
- 31. Sistema d'apertura vetri porte con cremagliera
- 32. Materiale vetri laterali posteriori Vetri di sicurezza

ACCESSORI E FINITURE

- 38. Risaldatore interno
- 39. Cinghie di ritenuta
- 40. Ventolatore
- 41. Sedili anteriori (tipo e rivestimenti) Ribaltabili in stoffa e similpelle
- 42. Peso dei sedili (sedili anteriori (con schienali, guide e supporti) 10 kg 2.22 lbs
- 43. Sedili posteriori (tipo e rivestimenti) Unico con schienale ribaltabile
- 44. Paraport anteriori - materiale Lamiera di acciaio 1.635 kg 3.52 lbs
- 45. Paraport posteriori - materiale Lamiera acciaio - peso 1.865 kg 4.10 lbs

RUOTE

- 50. Tipo di disco pieno
- 51. Peso unitario delle ruote senza pneumatici 3.650 kg 7.01 lbs
- 52. Sistema di fissaggio con quattro bulloni
- 53. Diametro del cerchione 304.8 mm 12 in
- 54. Larghezza del cerchione 88.90 mm 3.50 in

STERZO

- 60. Tipo A vite e settore elicoidale
- 61. Servosterzo no
- 62. Numero giri volante per sterzata totale nei due sensi 3.05
- 63. Idem con servosterzo

Timbro e firma della CSAI



SOSPENSIONI:

- * 70. Sospensione anteriore (foto D), tipo indipendente
- * 71. Tipo di molla a balestra disposta trasversalmente
- 72. Stabilizzatore (se previsto)
- 73. Numero di ammortizzatori 2
- * 74. Tipo Idrraulici telescopici
- * 78. Sospensione posteriore (foto E), tipo A ruote indipendenti con braccio oscillante
- * 79. Tipo di molla a elica
- 80. Stabilizzatore (se previsto)
- 81. Numero di ammortizzatori 2
- 82. Tipo Idrraulici telescopici

FRENI (foto F e G):

- * 90. Sistema Idrraulico
- 91. Servofreno (se previsto) tipo
- 92. Numero perni 1

- 93. Numero di cilindri dritti per ruota
- 94. Diametro interno

Freni a tamburo.

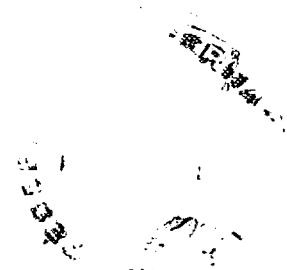
- 95. Diametro interno
- 96. Lunghezza quadrizip
- 97. Lunghezza quadrizip
- 98. Numero ganasce per freno
- 99. Superficie frenante per freno

Freni a disco a richiesta

- 100. Diametro esterno
- 101. Spessore del disco
- 102. Lunghezza pattino d'attrito
- 103. Larghezza pattino d'attrito
- 104. Numero di pattini per freno
- 105. Superficie frenante per freno

Anterior			Posterior		
1			1		
19.05 mm	3/4	in	19.05 mm	3/4	in
170.23 mm	67.0	in	170.23 mm	67.0	in
170 mm	66.9	in	177 mm	66.9	in
30 mm	1.17	in	30 mm	1.17	in
2			2		
108 cm	16.8 sq in		108 cm	16.8 sq in	
200 mm		in	mm		in
9 mm		in	mm		in
70 mm		in	mm		in
48 mm		in	mm		in
2			2		
56 cm		sq.in	cm		sq.in

Timbro e firma della CSAI



MOTORE:

- * 130. Ciclo **4 tempi**
- * 131. Numero di cilindri **2**
- * 132. Disposizione cilindri **in linea**
- * 133. Alesaggio **73** mm
- * 134. Corsa **70** mm
- * 135. Cilindrata per cilindro **293** cm³
- * 136. Cilindrata totale **586** cm³
- * 137. Materiale gruppo cilindri **Ghisa**
- * 138. Materiale canne (se previste)
- * 139. Materiale testa cilindri **lega in alluminio**
- * 140. Luci di aspirazione testa cilindri: numero **1**
- * 141. Luci di scarico testa cilindri: numero **2**
- 142. Rapporto di compressione **8,4**
- 143. Volume camera di scoppio **41** cm³
- 144. Materiale stantuffo **Alluminio**
- 145. Numero anelli **3**
- 146. Distanza dall'asse perno al punto più alto dello stantuffo **48** mm **1,08** in
- * 147. Albero motore: fuso / fucinato
- * 148. Tipo albero motore **con contrappesi riportati**
- * 149. Numero supporti albero motore **2**
- * 150. Materiale cappello supporti albero motore **ghisa**
- 151. Sistema lubrificazione: ~~serbatoio / coppa~~ / olio nella coppa.
- 152. Capacità serbatoio / coppa **4** litri **7,2** pts GB **4,2** qts US
- 153. Radiatore olio: / no
- * 154. Sistema raffreddamento motore **aria con ventilatore centrifugo**
- 155. Capacità circuito di raffreddamento litri pts GB qts US
- 156. Diametro eventuale ventilatore **21,4** mm **8,40** in
- 157. Numero pale ventilatore **14**

Cuscinetti:

- * 158. Supporti di banco, tipo **alluminio e stagno** diametro **54,020** mm **2,01** in
- * 159. Testa di biella, tipo **alluminio e stagno** diametro **44,056** mm **1,07** in

Pesi:

- 160. Volano nudo **5,390** kg **11,8** lbs
- 161. Volano con frizione (parte rotante) **7,940** kg **17,5** lbs
- 162. Albero motore **4,700** kg **10,30** lbs
- 163. Biella **0,440** kg **0,907** lbs
- 164. Stantuffo con anelli e perno **0,330** kg **0,72** lbs

Timbro e firma della C.S.A.I.



MOTORE CICLO A 4 TEMPI:

- * 170. Numero alberi ad eccentrici 1
- * 171. Posizione alberi ad eccentrici Nel basamento
- * 172. Sistema comando alberi ad eccentrici Catena a rulli
- * 173. Sistema comando valvole a aste e bilancieri

ASPIRAZIONE (N.B.) (vedere pag. 8):

- 180. Materiale collettore d'aspirazione Alluminio
- 181. Diametro esterno valvole 34 mm 1,33 in
- 182. Alzata massima valvole 9 mm 0,35 in
- 183. Numero molle per valvola 2
- 184. Tipo molla A elica cilindrica
- * 185. Numero valvole per cilindro 1
- 186. Giuoco valvole a freddo 0,15 mm 0,005 in
- 187. Inizio aspirazione prima del p.m.s. (con il giuoco indicato a freddo) 35° gradi
- 188. Fine aspirazione dopo il p.m.s. (con il giuoco indicato a freddo) 75° gradi
- 189. Filtrazione a secco Cartuccia: si

SCARICO (vedere pag. 8):

- 195. Materiale collettore di scarico ghisa
- 196. Diametro esterno valvole 30 mm in
- 197. Alzata massima valvole 9 mm 0,35 in
- 198. Numero molle per valvola 2
- 199. Tipo molla a elica cilindrica
- * 200. Numero valvole per cilindro 1
- 201. Giuoco valvole a freddo 0,15 mm 0,005 in
- 202. Inizio scarico prima del p.m.s. (con giuoco indicato a freddo) 75° gradi
- 203. Fine scarico dopo il p.m.s. (con il giuoco indicato a freddo) 35° gradi

CARBURAZIONE (vedere pag. 8):

- 210. Numero di carburatori 1
- 211. Tipo Monocorpo invertito
- 212. Marca SOLEX
- 213. Modello 34 PBIC
- 214. Numero condotti per carburatore
- 215. Diametro condotto /condotti all'uscita del carburatore 34 mm ~~30~~ in
- 216. A seconda del tipo di carburatore: diametro minimo dei diffusori; dimensioni del passaggio miscela; punto di minima sezione con stantuffino di regolazione al punto più alto (esempio: carburatori SU) mm in

N.B. I dati riguardanti i motori a due tempi e sovralimentati sono riportati nelle pagine supplementari.

Timbro e firma della CSAI

INIEZIONE (se prevista):

- 220. Marca pompa
- 221. Numero stantuffi
- 222. Modello e tipo pompa
- 223. Numero totale iniettori
- 224. Sistemazione iniettori
- 225. Diametro condotto d'alimentazione nel punto di sezione minima mm in

ACCESSORI DEL MOTORE

- 230. Pompa carburante meccanica o elettrica
- 231. Numero pompe 1
- 232. Sistema accensione tipo spinterogeno
- 233. Numero distributori 1
- 234. Numero bobine 1
- 235. Numero candele per cilindro 1
- 236. Generatore tipo dinamo Numero 1
- 237. Sistema di comando cinghia trapezoidale
- 238. Tensione 12 volt
- 239. Numero batterie 1
- 240. Sistemazione nel vano portabagagli
- 241. Tensione 12 volt

PRESTAZIONI DEL MOTORE E DELLA VETTURA (secondo i dati dichiarati dalla Casa costrut.):

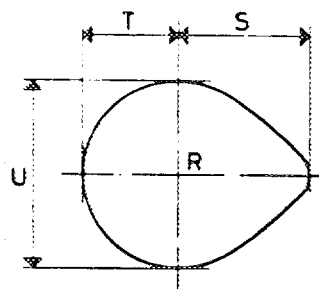
- 250. Potenza del motore 27 Cv (i) DIN a 5700 giri min
- 251. Regime massimo 6000 giri min Potenza corrispondente 24 Cv (i)
- 252. Coppia massima 3,11 kgm a 4300 giri min
- 253. Velocita' massima della vettura 120 km/h 74.5 miglia h
- 255.

Eccentrico d'aspirazione:

- S = 21,60 mm in
- T = 15 mm in
- U = 30 mm in

Eccentrico di scarico:

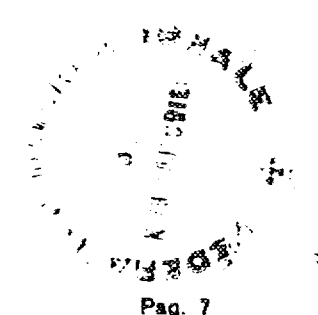
- S = 21,60 mm in
- T = 15 mm in
- U = 30 mm in



R = Centro albero ad eccentrici.

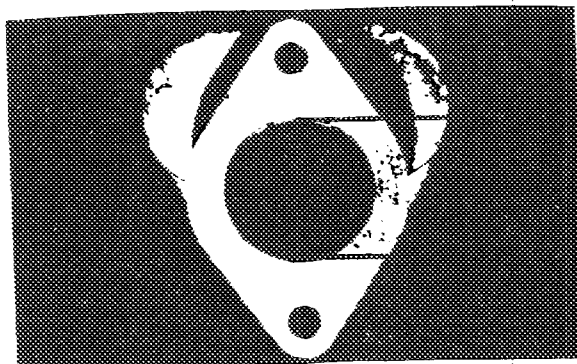
(i) Precisare se CV DIN, SAE, ecc.

Timbro e firma della C.S.A.I.



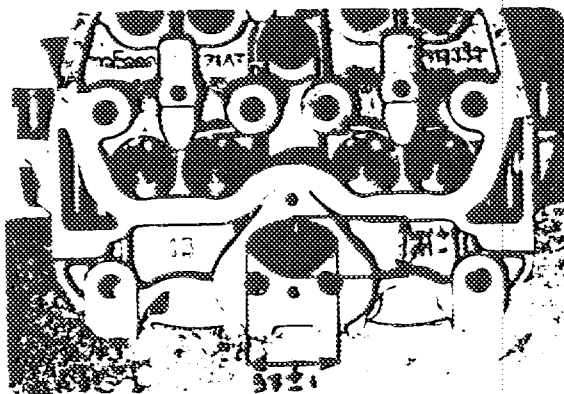
Disegno o foto luci condotti d'aspirazione lato testa cilindri.

Indicare la scala o le dimensioni, e le tolleranze di lavorazione.



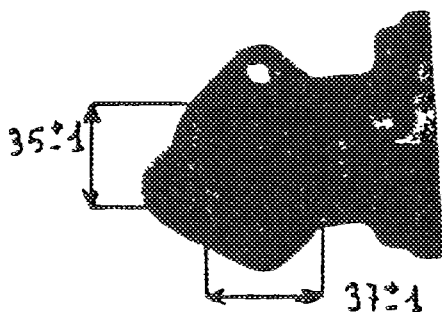
Disegno o foto luci d'aspirazione testa cilindri.

Indicare la scala o le dimensioni, e le tolleranze di lavorazione.



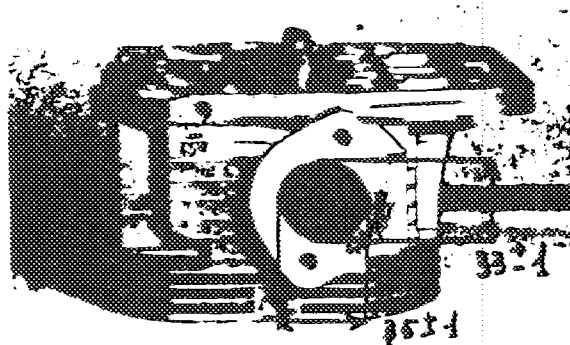
Disegno o foto luci collettore di scarico lato testa cilindri.

Indicare la scala o le dimensioni, le tolleranze di lavorazione ed il diametro dell'uscita.



Disegno o foto luci scarico testa cilindri.

Indicare la scala o le dimensioni, e le tolleranze di lavorazione.



Timbro e firma della C.S.A.I.

IMPORTANTE - Quando una vettura è stata inclusa nel **gruppo 2 (Turismo)** o **gruppo 3 (Gran Turismo)** non deve essere controllata la conformità della stessa alle voci e foto della presente Scheda di Omologazione con titoli stampati in carattere corsivo ed a tutti i disegni o foto di pag. 8. Quando si tratti d'una vettura inclusa nel **gruppo 4 (Sport)** solamente le voci e le foto contraddistinte da un asterisco * devono essere controllate durante la verifica tecnica del veicolo.

ACCESSORI E FORNITURE SUPPLEMENTARI montati in serie e fornibili a richiesta (devono essere indicati i numeri dei punti ai quali si riferiscono gli stessi):

OMOLOGAZIONE F.I.A. N. 1423 / C.S.A.I. GN 10

A RICHIESTA

1) Ruote:

50 - Tipo: a disco fenestrato

51 - Peso unitario delle ruote nude: Kg. 3,200 - lbs. 7,051

52 - Sistema di fissaggio: con quattro bulloni

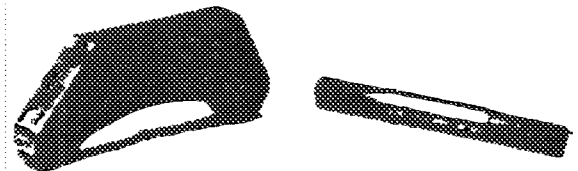
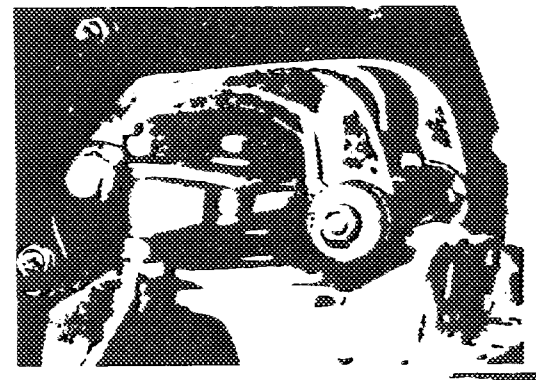
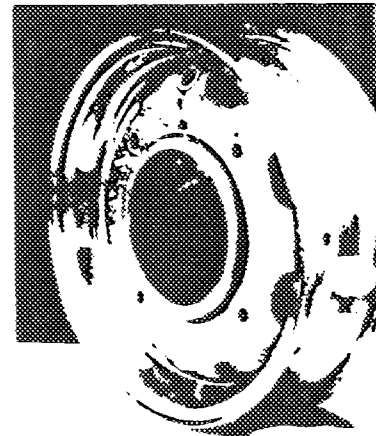
53 - Diametro del cerchione: 304,8 mm - 12 in.

54 - Larghezza del cerchione: 101,6 mm - 4 in.

2) Nuovo bullone fissaggio superiore valvole con rondella metallica e anello gomma di tenuta

3) Aggiunta spessore supporto posteriore motore

4) Nuovi bulloni fissaggio supporto posteriore motore



Timbro e firma della C.S.A.I.

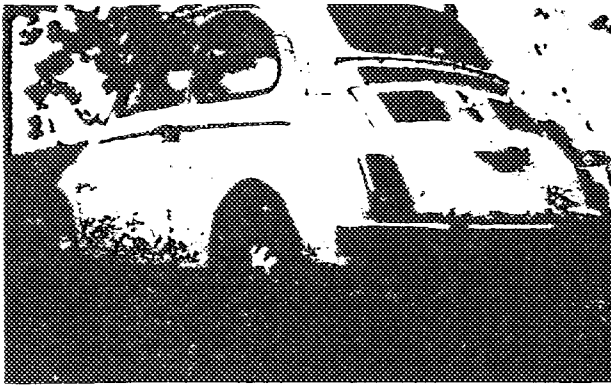


Foto B

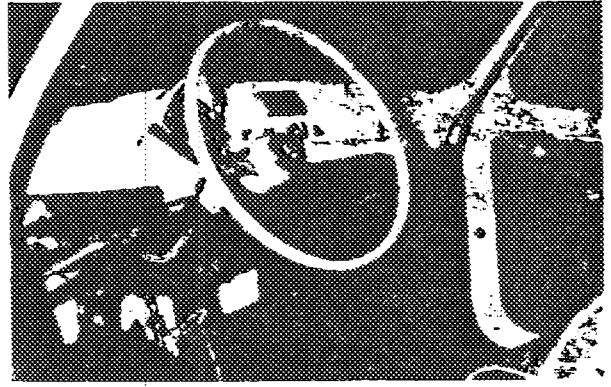


Foto C

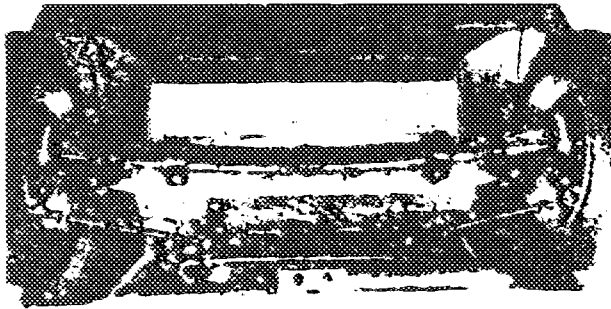


Foto D

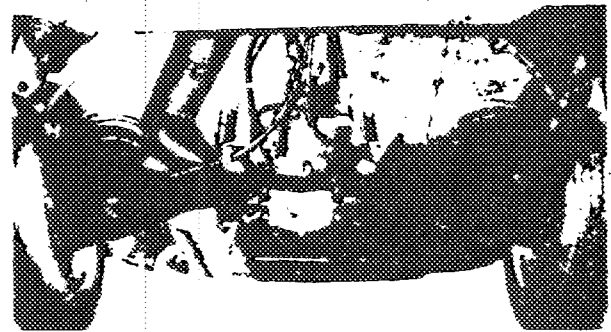


Foto E

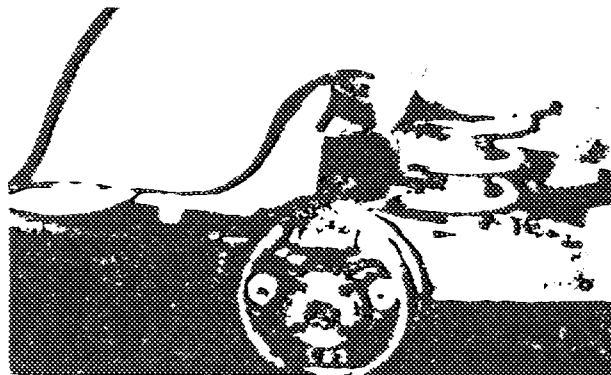


Foto F

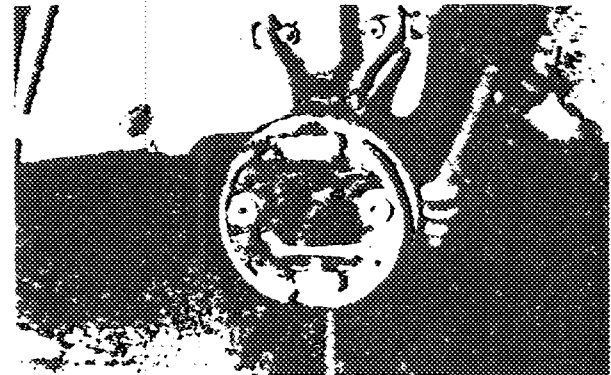


Foto G

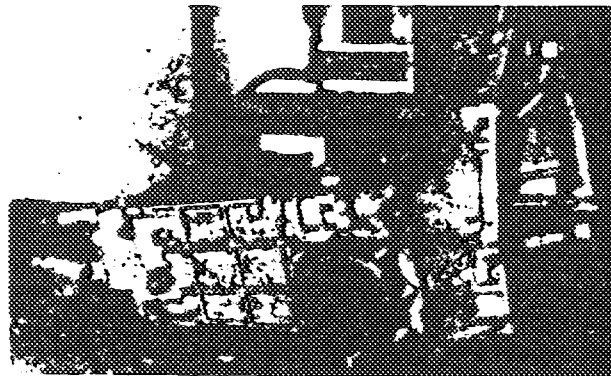
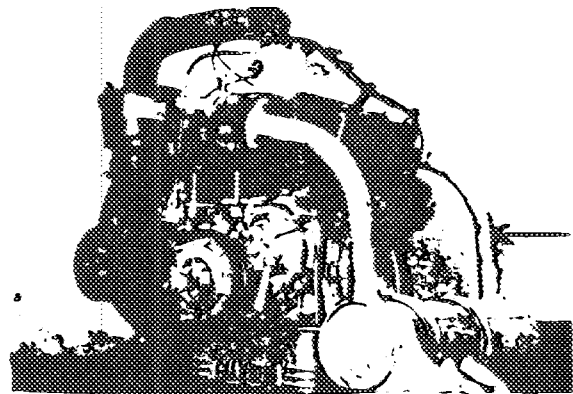
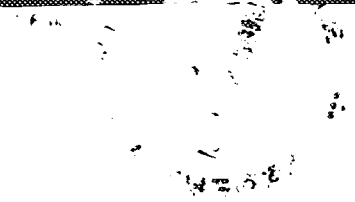


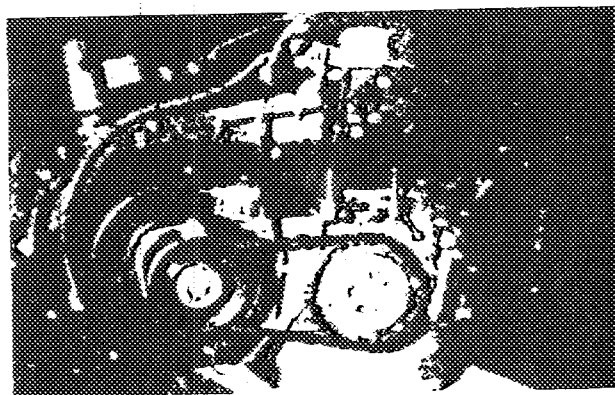
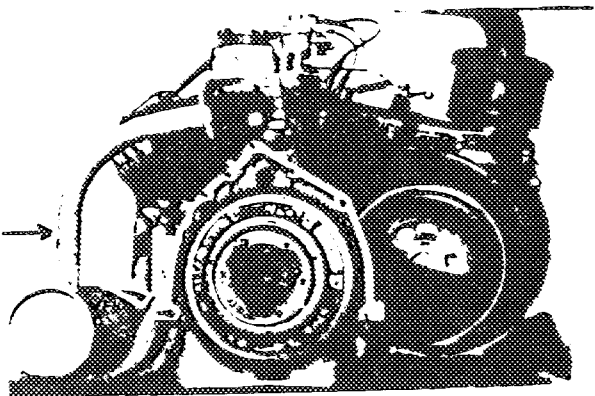
Foto H



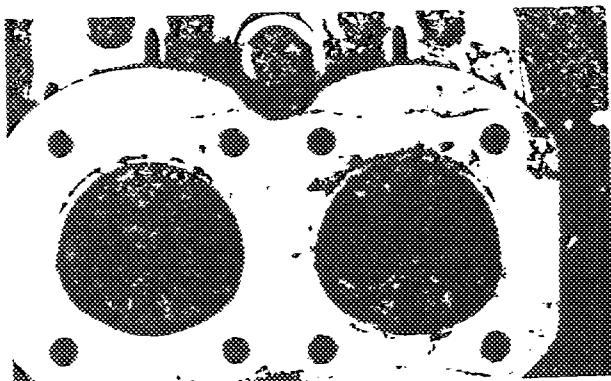
Timbro e firma della CSAI



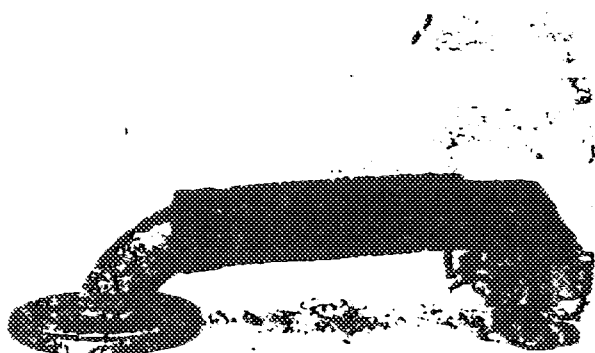
5 ← →
14 35



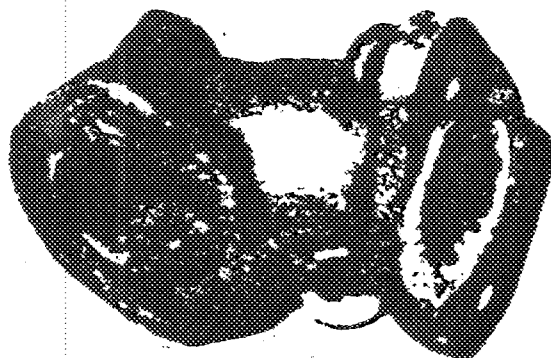
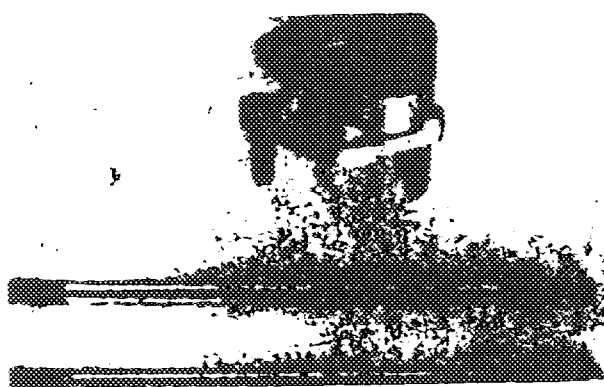
* Foto K



* Foto M



* Foto O



* Foto Q

* Foto P

Timbro e firma negli USA

