



Groupe GT CI. 2
Group

FICHE D'HOMOLOGATION CONFORME A L'ANNEXE J DU CODE SPORTIF INTERNATIONAL
HOMOLOGATION FORM IN ACCORDANCE WITH APPENDIX J OF THE INTERNATIONAL SPORTING CODE

Homologation valable à partir du
Homologation valid as from

01 AVR. 1996

A) Voiture vue de 3/4 avant
Car seen from 3/4 front



B) Voiture vue de 3/4 arrière
Car seen from 3/4 rear



1. GENERALITES / GENERAL

101. Constructeur CHRYSLER CORPORATION
Manufacturer

102. Dénomination(s) commerciale(s) - Modèle et type DODGE VIPER GTS
Commercial name(s) - Model and type

104. Mode de construction : a) Mode :

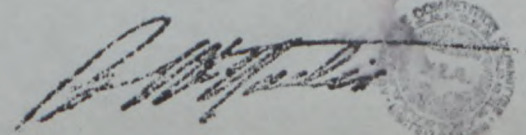
séparée	X
separate	X

Type of car construction : Type :

b) Matériau du châssis / coque STEEL
Material of chassis / bodyshell

Q FA - FC - 041.01.FB.07.94

FEDERATION INTERNATIONALE
DE L'AUTOMOBILE
8, place de la Concorde, 75008 Paris
Services Administratifs :
8 bis, rue Boissy d'Anglas, 75008 Paris



2. DIMENSIONS, POIDS / DIMENSIONS, WEIGHT

202. Longueur hors-tout Overall length 4488 mm +/- 1 %

203. Largeur hors-tout Overall width 1933 mm +/- 1 %

Endroit de mesure Where measured REAR OF DOOR OPENING, 334MM FORWARD OF REAR AXLE

204. Largeur de carrosserie Width of bodywork a) A la hauteur de l'axe avant At front axle 1814 mm +/- 1 %

b) A la hauteur de l'axe arriere At rear axle 1907 mm +/- 1 %

206. Empattement Wheelbase 2444 mm +/- 1 %

209. Porte-à-faux Overhang a) Avant Front 895 mm +/- 1 % b) Arriere Rear 1149 mm +/- 1 %

Q RA - FC - 041.01.FB07.94

FEDERATION INTERNATIONALE DE L'AUTOMOBILE

8, place de la Concorde, 75008 Paris

Services Administratifs :

8 bis, rue Boissy d'Anglas, 75008 Paris



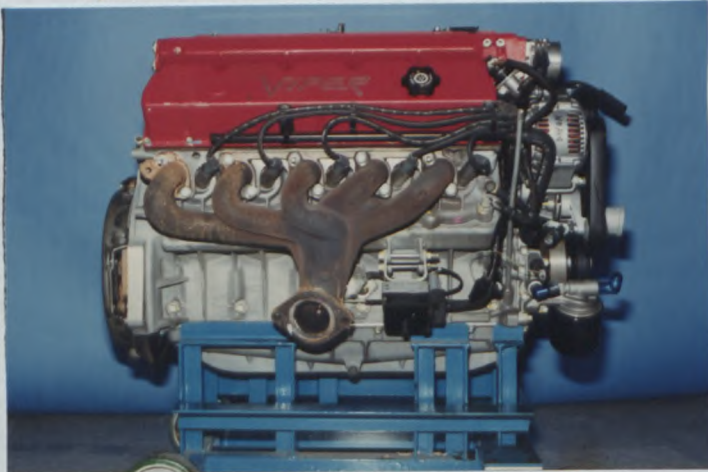
3. MOTEUR / ENGINE

(en cas de moteur rotatif, voir Art. 335 sur fiche additionnelle)
 (in case of rotative engine, see Art. 335 on additional form)

301. Emplacement et position du moteur FRONT AXLE, LOGITUDINAL 0°
 Location and position of the engine

303. Cycle FOUR STROKE
 Cycle

C) Profil droit du moteur déposé
 Right hand view of dismounted engine



D) Profil gauche du moteur déposé
 Left hand view of dismounted engine



E) Moteur dans son compartiment
 Engine in its compartment



304. Suralimentation
 Supercharging

oui	non
yes	no

Type _____
 Type

FEDERATION INTERNATIONALE
 DE L'AUTOMOBILE

8, place de la Concorde, 75008 Paris
 Services Administratifs :
 8 bis, rue Boissy d'Anglas, 75008 Paris



Make _____

Model _____

GT2 - 005

305. Nombre et disposition des cylindres TEN -- 90 degree vee
Number and layout of cylinders

306. Mode de refroidissement LIQUID
Type of cooling

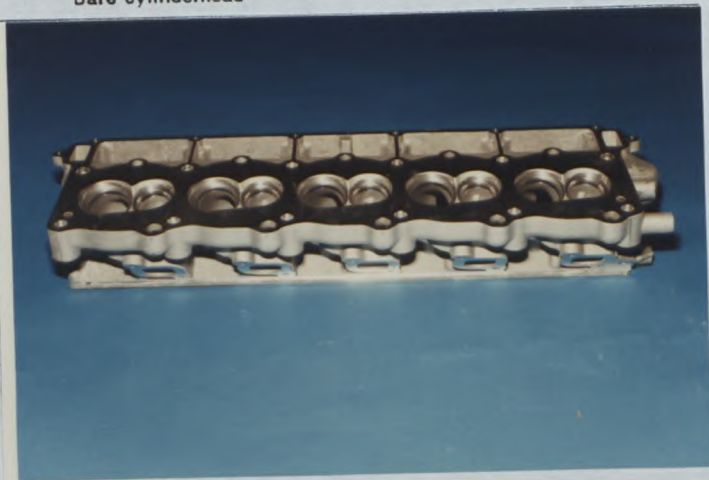
312. Matériau du bloc-cylindre ALUMINUM
Cylinder block material

321. Culasse : a) Nombre TWO b) Matériau ALUMINUM
Cylinderhead : Number Material

e) Angle entre soupape d'admission et la verticale 27°
Angle between intake valve and vertical

f) Angle entre soupape d'échappement et la verticale 27°
Angle between exhaust valve and vertical

F) Culasse nue
Bare cylinderhead



325. Arbre à cames : a) Nombre ONE b) Emplacement LATERAL (OHV)
Camshaft : Number Location

327. Admission : c) Nombre de soupapes par cylindre ONE
Intake : Number of valves per cylinder

328. Echappement : d) Nombre de soupapes par cylindre ONE
Exhaust : Number of valves per cylinder

Q PA - FC - 041.01.FB.07.94

FEDERATION INTERNATIONALE
DE L'AUTOMOBILE

8, place de la Concorde, 75008 Paris

Services Administratifs :

8 bis, rue Boissy d'Anglas, 75008 Paris



4. CIRCUIT DE CARBURANT / FUEL CIRCUIT

401. Réservoir : b) Emplacement ABOVE REAR AXLE
 Fuel tank : Location

6. TRANSMISSION / POWER TRAIN

601. Roues motrices : avant oui non
 Driven wheels : front yes no arrière oui rear yes non

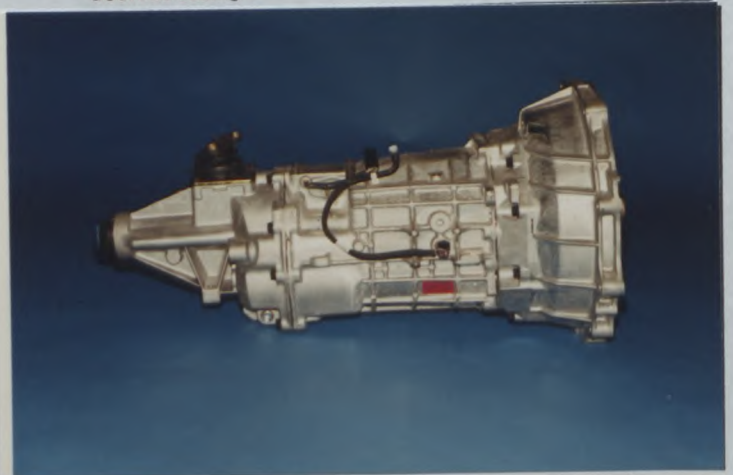
603. Boîte de vitesses : a) Emplacement CENTRAL - REARWARD OF ENGINE AND BELOW PASSENGER
 Gearbox : Location COMPARTMENT

b) Marque BORG WARNER T56
 Make

e) Rapports Ratios

	Manuelle Manual			
	nombre de dents number of teeth	rapport ratio	constante	synchro
1	39/17	2.664	X	X
2	43/28	1.783	X	X
3	37/33	1.302	x	x
4		1.000		x
5	37/58	0.741	x	x
6	29/67	0.503	x	x
AR / R	-	-		
Constante	36/31	1.161		
f) Grille de vitesses Gear change gate				

s) Carter de boîte de vitesses Gearbox casing



Q RA - FC - 041.01.FB.07.94

g) Type de lubrification SPLASH OIL
 Type of lubrication

FEDERATION INTERNATIONALE DE L'AUTOMOBILE

8, place de la Concorde, 75008 Paris
 Services Administratifs :
 8 bis, rue Boissy d'Anglas, 75008 Paris



Make

Model

GT2 - 005

604. Boîte de transfert / différentiel central : a) Rapports N/A
 Transfer box / central differential : Ratios
- b) Nombres de dents N/A
 Numbers of teeth
- c) Système de commande de boîte de transfert N/A
 Control system of transfer box
- d) Type de différentiel central N/A
 Type of central differential

605. Couple final
 Final drive

	Avant / Front	Arrière / Rear
a) Type de couple final Type of final drive	N/A	HYPOID
b) Rapport Ratio	N/A	3.071
c) Nombre de dents Number of teeth	N/A	43/14
e) Type de lubrification Type of lubrication		SPLASH OIL

606. Arbres (4 roues motrices) : a) Type des arbres longitudinaux N/A
 Shafts (4 wheel drive) : Type of longitudinal shafts
- b) Matériau des arbres longitudinaux N/A
 Material of longitudinal shafts
- c) Type des demi-arbres transversaux N/A
 Type of transversal half-shafts
- d) Matériau des demi-arbres transversaux N/A
 Material of transversal half-shafts

XII) CHAÎNE CINÉMATIQUE (4 roues motrices) / KINEMATIC TRAIN (4 wheel drive) :

Q FA - FC - 041.01.FB07.94

FEDERATION INTERNATIONALE
 DE L'AUTOMOBILE

8, place de la Concorde, 75008 Paris
 Services Administratifs :

8 bis, rue Boissy d'Anglas, 75008 Paris



7. SUSPENSION / SUSPENSION

701. Généralités
General

	Avant / Front	Arrière / Rear																
a) Type de suspension Type of suspension																		
702. Ressorts hélicoïdaux Helicoïdal springs	<table border="1"> <tr><td>oui</td><td>XXX</td></tr> <tr><td>yes</td><td>XXX</td></tr> </table>	oui	XXX	yes	XXX	<table border="1"> <tr><td>oui</td><td>XXX</td></tr> <tr><td>yes</td><td>XXX</td></tr> </table>	oui	XXX	yes	XXX								
oui	XXX																	
yes	XXX																	
oui	XXX																	
yes	XXX																	
703. Ressorts à lames Leaf springs	<table border="1"> <tr><td>oui</td><td>non</td></tr> <tr><td>XXX</td><td>no</td></tr> <tr><td>yes</td><td>no</td></tr> <tr><td>XXX</td><td></td></tr> </table>	oui	non	XXX	no	yes	no	XXX		<table border="1"> <tr><td>oui</td><td>non</td></tr> <tr><td>XXX</td><td>no</td></tr> <tr><td>yes</td><td>no</td></tr> <tr><td>XXX</td><td></td></tr> </table>	oui	non	XXX	no	yes	no	XXX	
oui	non																	
XXX	no																	
yes	no																	
XXX																		
oui	non																	
XXX	no																	
yes	no																	
XXX																		
704. Barres de torsion Torsion bars	<table border="1"> <tr><td>oui</td><td>non</td></tr> <tr><td>XXX</td><td>no</td></tr> <tr><td>yes</td><td>no</td></tr> <tr><td>XXX</td><td></td></tr> </table>	oui	non	XXX	no	yes	no	XXX		<table border="1"> <tr><td>oui</td><td>non</td></tr> <tr><td>XXX</td><td>no</td></tr> <tr><td>yes</td><td>no</td></tr> <tr><td>XXX</td><td></td></tr> </table>	oui	non	XXX	no	yes	no	XXX	
oui	non																	
XXX	no																	
yes	no																	
XXX																		
oui	non																	
XXX	no																	
yes	no																	
XXX																		

705. Autre type de suspension :
Other type of suspension :

Voir description sur fiche additionnelle
See description on additional form

707. Amortisseurs :
Shock absorbers :

	Avant / Front	Arrière / Rear
a) Nombre par roue Number per wheel	ONE	ONE
c) Principe de fonctionnement Principle of operation	HYDRAULIC	HYDRAULIC

T) Train avant complet déposé
Complete dismantled front axle



U) Train arrière complet déposé
Complete dismantled rear axle



8. TRAIN ROULANT / RUNNING GEAR

804. Direction :
Steering :

	Avant / Front	Arrière / Rear								
a) Type Type	RACK AND PINION	N/A								
b) Servo-assistance Power assisted	<table border="1"> <tr><td>oui</td><td>XXX</td></tr> <tr><td>yes</td><td>XXX</td></tr> </table>	oui	XXX	yes	XXX	<table border="1"> <tr><td>oui</td><td>non</td></tr> <tr><td>yes</td><td>no</td></tr> </table>	oui	non	yes	no
oui	XXX									
yes	XXX									
oui	non									
yes	no									
Type Type	HYDRAULIC	N/A								

FR - FC - 041.01.FB.07.94

FEDERATION INTERNATIONALE
DE L'AUTOMOBILE

8, place de la Concorde, 75008 Paris

Services Administratifs :

8 bis, rue Boissy d'Anglas, 75008 Paris



9. CARROSSERIE / BODYWORK

X) Tableau de bord
Dashboard



902. Extérieur :
Exterior :

a) Nombre de portes TWO
Number of doors

b) Hayon
Tailgate

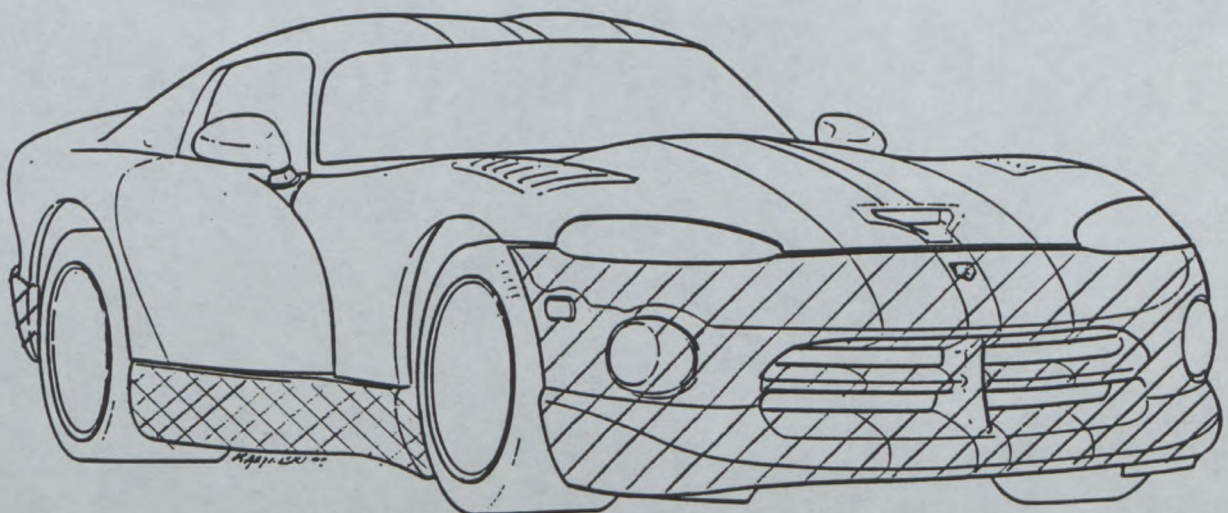
XXX	non
XXX	no

f) Matériau de la carrosserie
Bodywork material


FIBERGLASS REINFORCED PLASTIC COMPOSITE


ALUMINUM, AND RIM URETHANE

XIII) PARTIES DE CARROSSERIE SYNTHETIQUES / SYNTHETIC PARTS OF THE BODY :



- ALL BODY PANELS ARE FIBERGLASS REINFORCED PLASTIC COMPOSITE.

EXCEPT: ALUMINUM ROCKER PANELS 

URETHANE FASCIAS 

FEDERATION INTERNATIONALE
DE L'AUTOMOBILE

8, place de la Concorde, 75008 Paris
Services Administratifs :

8 bis, rue Boissy d'Anglas, 75008 Paris



INFORMATIONS COMPLEMENTAIRES / COMPLEMENTARY INFORMATION :

Q RA - FC - 041.01.FB.07.94

FEDERATION INTERNATIONALE
DE L'AUTOMOBILE

8, place de la Concorde, 75008 Paris
Services Administratifs :

8 bis, rue Boissy d'Anglas 75008 Paris



Extension No

GT2 - 005

Groupe
Group

GT Cl. 1 / Cl. 2

CERTIFICAT DE DIMENSIONS INTERIEURES
CERTIFICATE FOR INTERIOR DIMENSIONS

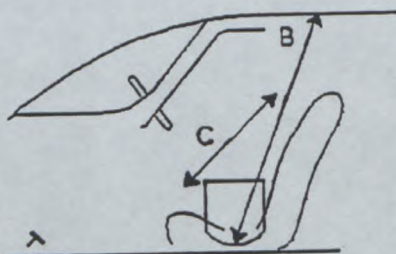
Véhicule: Constructeur
Vehicle: Manufactureur

CHRYSLER CORPORATION

Modèle et type
Model and type

DODGE VIPER GTS

Dimensions intérieures comme définies par le Règlement d'Homologation
Interior dimensions as defined by the Homologation Regulations



B	(Hauteur sur sièges avant) (Height above front seats)	<u>939</u>	mm
C	(Largeur aux sièges avant) (Width at front seats)	<u>1358</u>	mm

**FEDERATION INTERNATIONALE
DE L'AUTOMOBILE**

8, place de la Concorde, 75008 Paris

Services Administratifs :

8 bis, rue Boissy d'Anglas, 75008 Paris





Groupe
Group

GT CI.1/CI.2

Extension No

GT2 - 005

FICHE D'EXTENSION D'HOMOLOGATION POUR ARMATURE DE SECURITE
FORM OF HOMOLOGATION EXTENSION FOR SAFETY CAGE

01/01 VO

VO Variante option / Option variant

Véhicule: Constructeur CHRYSLER CORPORATION Modèle et type DODGE VIPER GTS
Vehicle: Manufactureur _____ Model and type _____

Homologation valable à partir du 01 AVR. 1996
Homologation valid as from _____

	Arceau principal Main rollbar	Entretoise longitudinale Longitudinal strut	Entretoise diagonale Diagonal Strut	Arceau avant Front rollbar
Matériau Material	<u>STEEL</u>	<u>STEEL</u>	<u>STEEL</u>	<u>STEEL</u>
Diamètre extérieur Exterior diameter	<u>44.5</u> mm	<u>44.5</u> mm	<u>44.5</u> mm	<u>44.5</u> mm
Epaisseur de paroi Wall thickness	<u>2.4</u> mm	<u>2.4</u> mm	<u>2.4</u> mm	<u>2.4</u> mm
Limite élastique Elastic limit	<u>59</u> daN/mm ²	<u>59</u> daN/mm ²	<u>59</u> daN/mm ²	<u>59</u> daN/mm ²
Résistance à la traction Tensile strength	<u>69</u> daN/mm ²	<u>69</u> daN/mm ²	<u>69</u> daN/mm ²	<u>69</u> daN/mm ²

Fabricant de l'armature CHRYSLER CORPORATION Poids total y compris les fixations 66 kg
Structure manufacturer _____ Total weight including fixations _____

Armature complète hors de la voiture
Complete structure outside the car



Nous attestons que la présente armature de sécurité répond aux dispositions de l'Annexe J de la FIA, en particulier en ce qui concerne ses implantations, ses connexions, et ses résistances aux contraintes.

We certify that the present safety structure complies with the conditions of the FIA Appendix J, in particular with regard to its attachments, its connections, and its stress resistances.

Signature du représentant du constructeur du véhicule
Signature of the car manufacturer representative

NEIL HANNEMANN
MANAGER, VIPER GTS-R

Neil Hannemann

FEDERATION INTERNATIONALE
DE L'AUTOMOBILE

8, place de la Concorde, 75008 Paris
Services Administratifs :
8 bis, rue Boissy d'Anglas, 75008 Paris



PHOTO No LEFT FRONT ROLLBAR WELDED TO FRAME



PHOTO No RIGHT FRONT ROLLBAR WELDED TO FRAME



PHOTO No LEFT MAIN ROLLBAR WELDED TO FRAME



PHOTO No RIGHT MAIN ROLLBAR WELDED TO FRAME



PHOTO No LEFT BACKSTAY WELDED TO FRAME

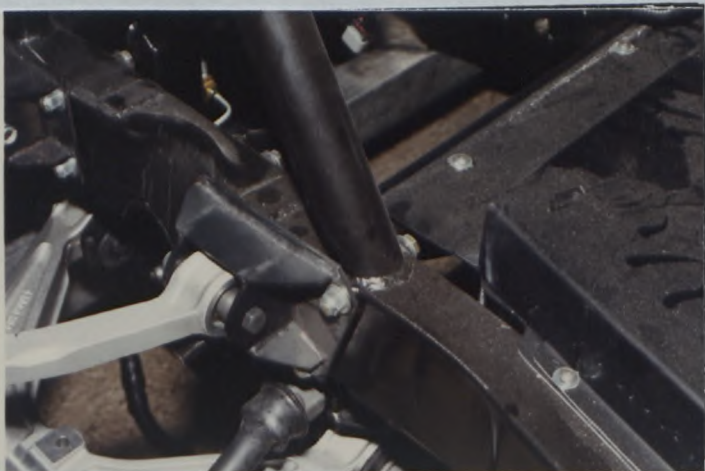
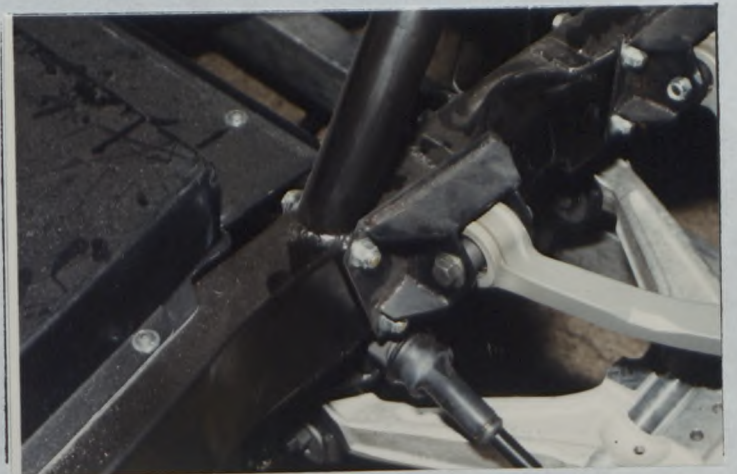


PHOTO No RIGHT BACKSTAY WELDED TO FRAME



Marque DODGE
Make _____

Modèle VIPER GTS
Model _____

Homologation No
GT2 - 005

Extension No
01/01V0

PHOTO No COMPLETE ROLLCAGE - REAR

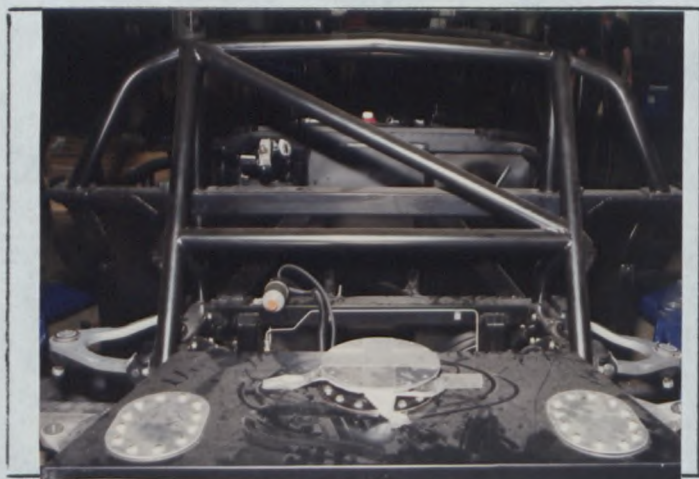


PHOTO No ROLLCAGE - UPPER CROSS BRACE

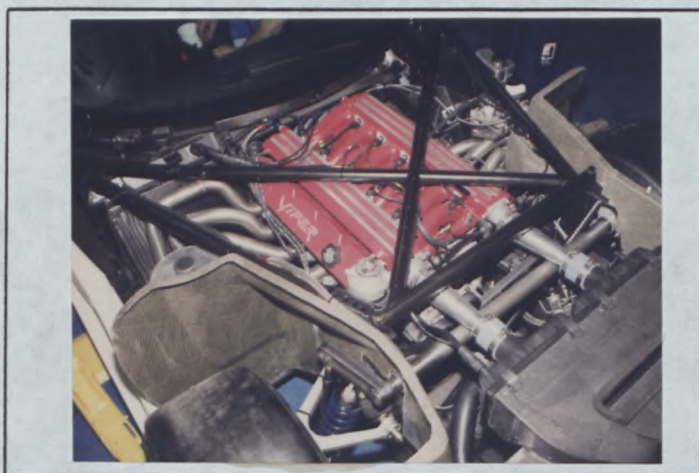


PHOTO No ROLLCAGE - FRONT CROSS BRACE

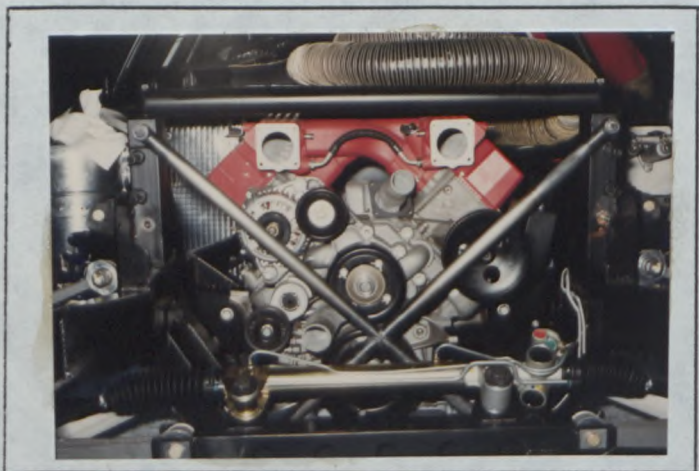
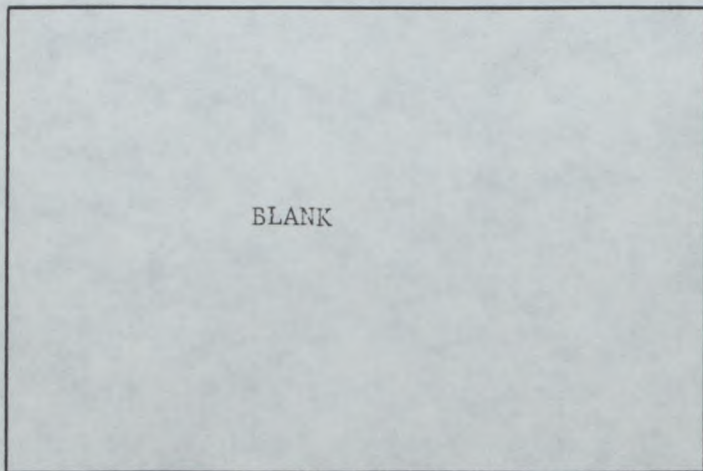
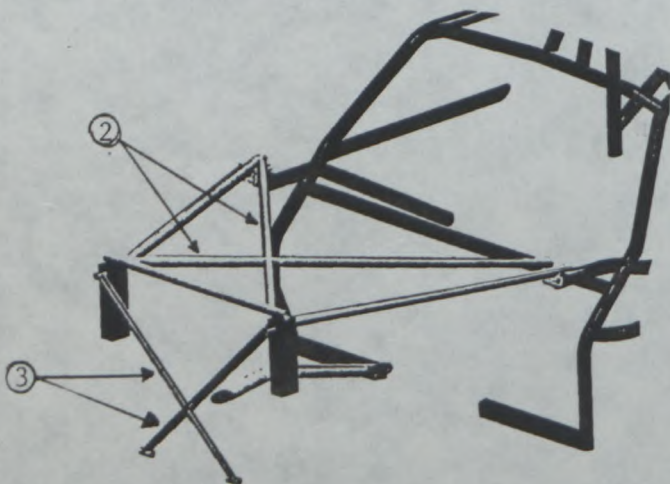


PHOTO No



ROLL CAGE CLARIFICATION

2 - UPPER CROSS BRACE	3 - FRONT CROSS BRACE
STEEL	STEEL
38.1 mm	25.4 mm
2.4 mm	2.4 mm
59 daN/mm ²	59 daN/mm ²
69 daN/mm ²	69 daN/mm ²



FEDERATION INTERNATIONALE
DE L'AUTOMOBILE

8, place de la Concorde, 75008 Paris

Services Administratifs :

8 bis, rue Boissy d'Anglas, 75008 Paris



FEDERATION INTERNATIONALE
DE L'AUTOMOBILE

Homologation N°

GT2 - 005

Groupe

Group **GT** **CI.2**

Extension N°

02/02 VO

FICHE D'EXTENSION D'HOMOLOGATION
FORM OF HOMOLOGATION EXTENSION

- ES Evolution sportive du type / Sporting evolution of the type
- ET Evolution normale du type / Normal evolution of the type
- VF Variante de fourniture / Supply variant
- VO Variante option / Option variant
- ER Erratum / Erratum

Véhicule : Constructeur CHRYSLER CORPORATION Modèle et type VIPER GTS
 Vehicle : Manufacturer CHRYSLER CORPORATION Model and type VIPER GTS

Homologation valable à partir du 01 AVR. 1997
 Homologation valid as from _____

Page or ext.	Article	Description
	701	Front and rear suspension


 FEDERATION INTERNATIONALE
 DE L'AUTOMOBILE
 8, place de la Concorde, 75008 Paris
 Services Administratifs :
 8 bis, rue Boissy d'Anglas, 75008 Paris

Marque
Make

CHRYSLER CORPORATION

Modèle
Model

VIPER GTS

GT2 - 005

Extension No

02/02V0

PHOTO No

PHOTO No

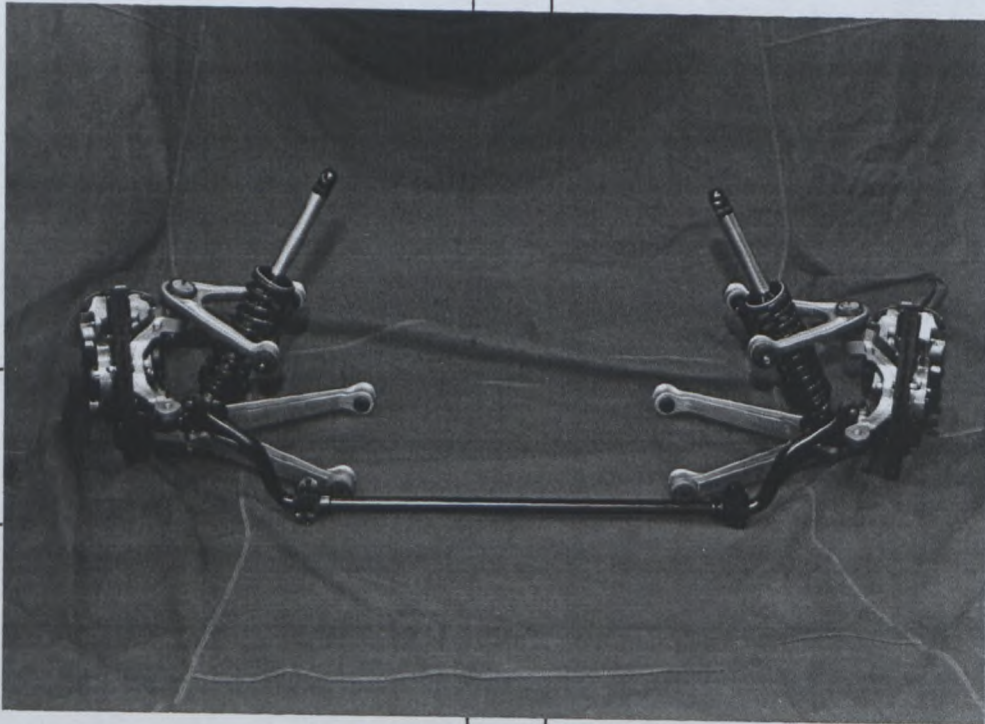


PHOTO No

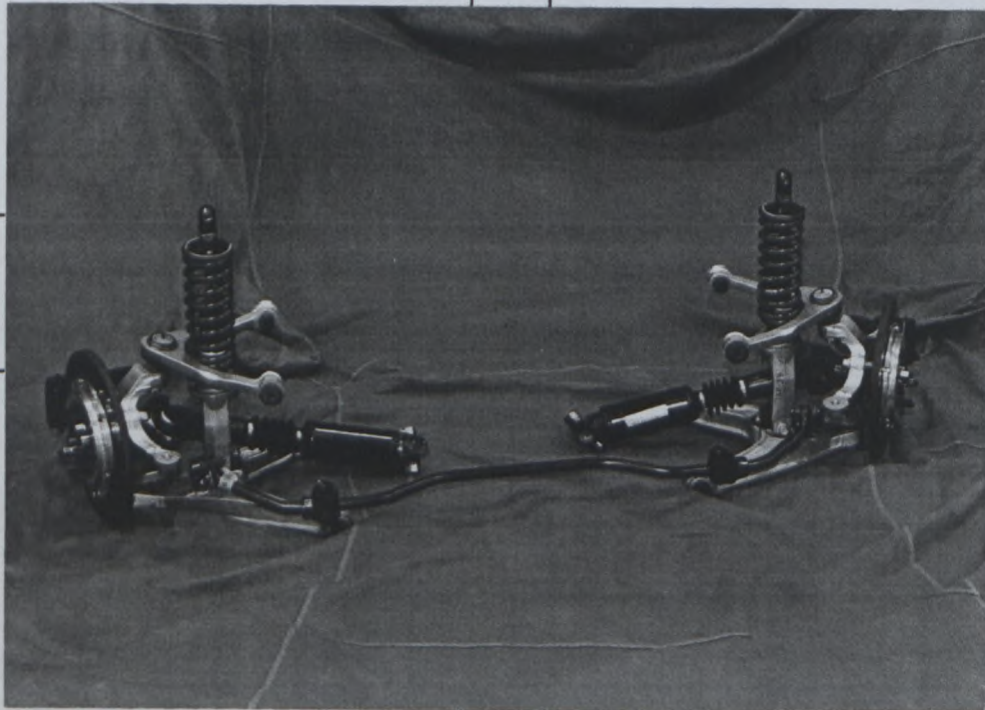


PHOTO No

FEDERATION INTERNATIONALE
DE L'AUTOMOBILE

8, place de la Concorde, 75008 Paris

Services Administratifs :

8 bis, rue Boissy d'Anglas, 75008 Paris

Marque CHRYSLER CORPORATION
Make _____

Modèle VIPER GTS
Model _____

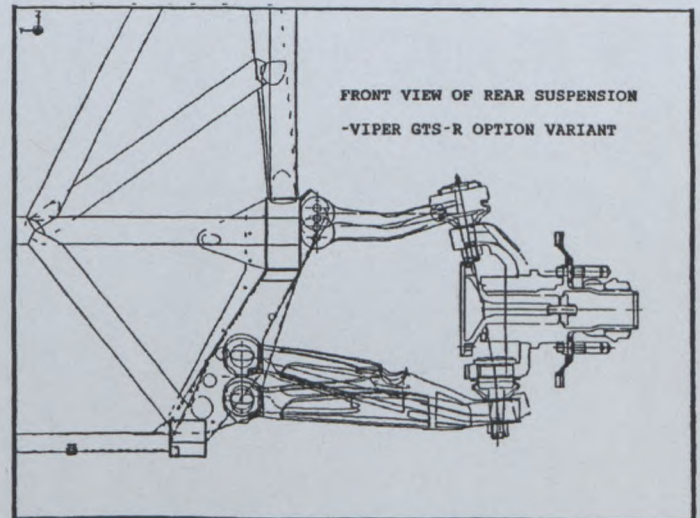
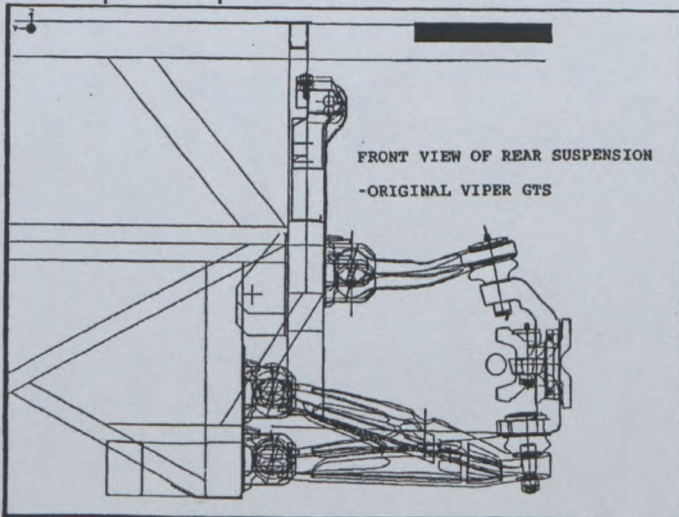
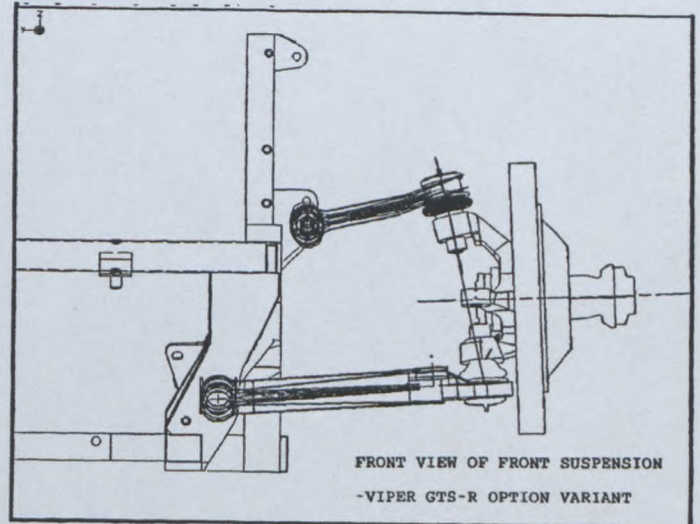
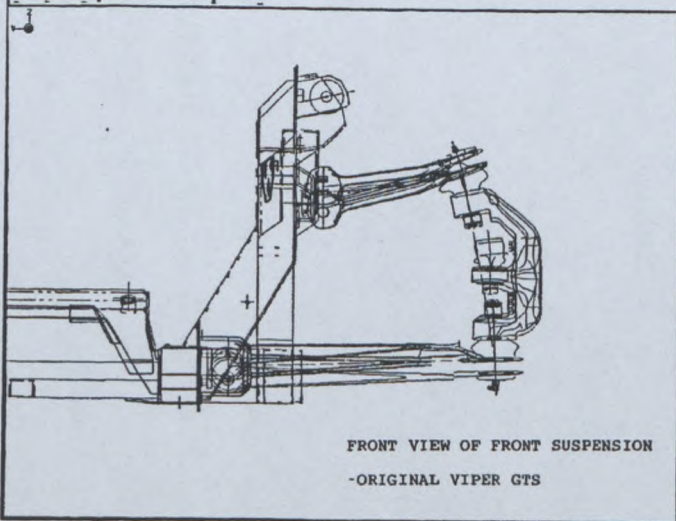
Homologation N°

GT2 - 005

Extension N°

02/02V0

Page or ext.	Article	Description
--------------	---------	-------------



**FEDERATION INTERNATIONALE
DE L'AUTOMOBILE**

8, place de la Concorde, 75008 Paris

Services Administratifs :

8 bis, rue Boissy d'Anglas, 75008 Paris



FEDERATION INTERNATIONALE
DE L'AUTOMOBILE

Homologation N°

GT2-005

Groupe

Group

GT CI.1 / CI.2

Extension N°


03/01VF

FICHE D'EXTENSION D'HOMOLOGATION
FORM OF HOMOLOGATION EXTENSION

- | | | | | | |
|-------------------------------------|----|---|--------------------------|----|----------------------------------|
| <input type="checkbox"/> | ES | Evolution sportive du type / Sporting evolution of the type | <input type="checkbox"/> | VO | Variante option / Option variant |
| <input type="checkbox"/> | ET | Evolution normale du type / Normal evolution of the type | <input type="checkbox"/> | ER | Erratum / Erratum |
| <input checked="" type="checkbox"/> | VF | Variante de fourniture / Supply variant | | | |

Véhicule : Constructeur CHRYSLER CORPORATION Modèle et type DODGE VIPER GTS
 Vehicle : Manufacturer CHRYSLER CORPORATION Model and type DODGE VIPER GTS

Homologation valable à partir du 01 MAI 1998
 Homologation valid as from 01 MAI 1998

Page or ext.	Article	Description
		<p>NACA DUCT ON HOOD IS CLOSED (see photo)</p> 

Flaherty
 FEDERATION INTERNATIONALE
 DE L'AUTOMOBILE
 8, place de la Concorde, 75008 Paris
 Services Administratifs :
 8 bis, rue Boissy d'Anglas, 75008 Paris



FEDERATION INTERNATIONALE
DE L'AUTOMOBILE

Homologation N°

GT2 - 005

Groupe
Group **GT**

Extension N°

04 / 02 VF

FICHE D'EXTENSION D'HOMOLOGATION
FORM OF HOMOLOGATION EXTENSION

- | | | | | | |
|-------------------------------------|-----------|---|--------------------------|-----------|---|
| <input type="checkbox"/> | ES | Evolution sportive du type / Sporting evolution of the type | <input type="checkbox"/> | VO | Variante option / Option variant |
| <input type="checkbox"/> | ET | Evolution normale du type / Normal evolution of the type | <input type="checkbox"/> | VP | Variante de Production / Production variant |
| <input checked="" type="checkbox"/> | VF | Variante de fourniture / Supply variant | <input type="checkbox"/> | ER | Erratum / Erratum |

Véhicule : Constructeur
Vehicle : Manufacturer **CHRYSLER CORPORATION**
Modèle et type
Model and type **VIPER GTS**

Homologation valable à partir du
Homologation valid as from 01 MARS 2003

Page or ext.	Article	Description
	701	FRONT AND REAR SUSPENSIONS

Fédération Internationale de l'Automobile
2 chemin de Flanjon
CH-1215 GENEVE 15
Tel: 41 22 544 44 00
Fax Sport: 41 22 544 44 50

GT2 - 005

Extension N°
04 / 02 VF

PHOTO N° REAR UPRIGHT VERSION 1



PHOTO N° REAR UPRIGHT VERSION 2



PHOTO N° REAR LOWER WISHBONE VERSION 1

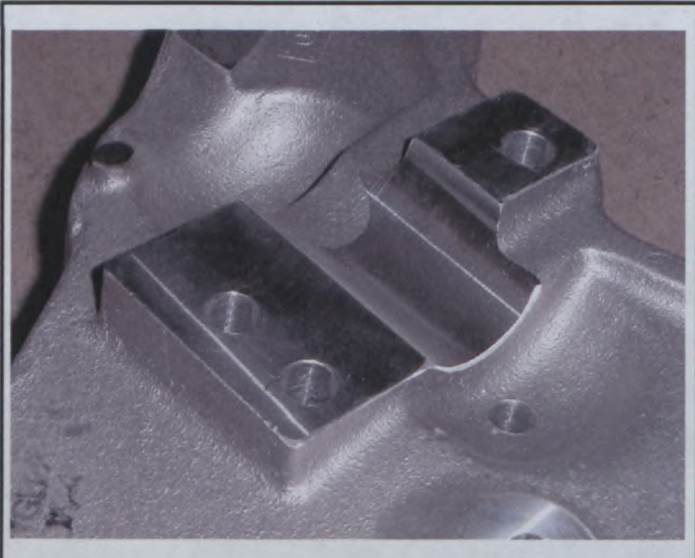


PHOTO N° REAR LOWER WISHBONE VERSION 2

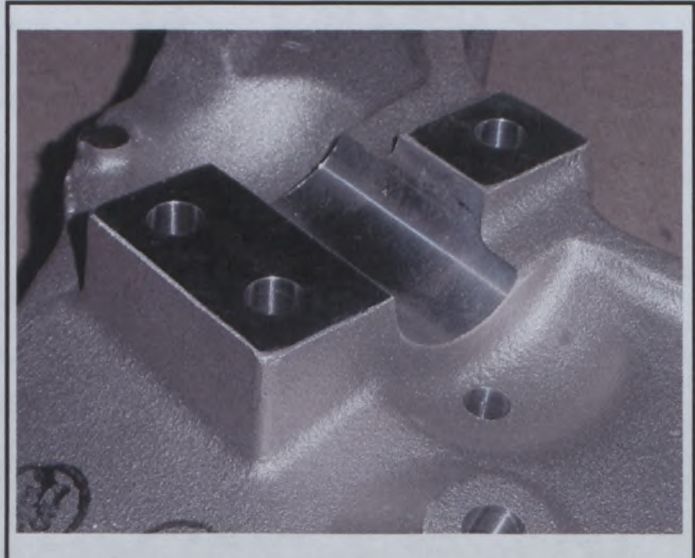


PHOTO N° FRONT LOWER WISHBONE VERSION 1

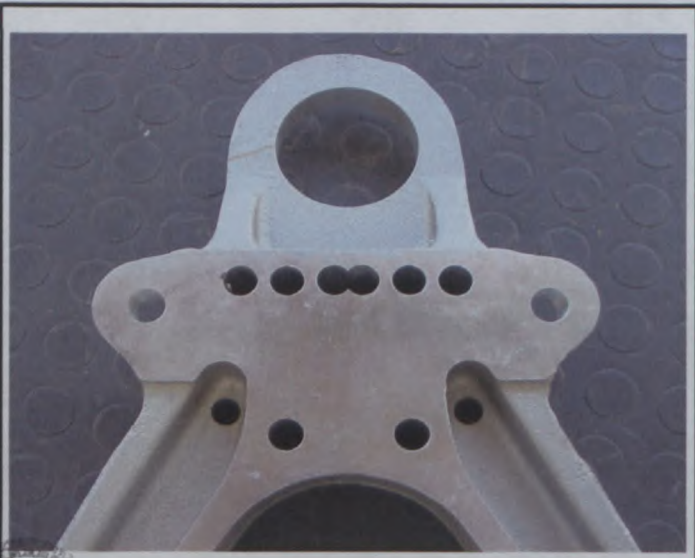
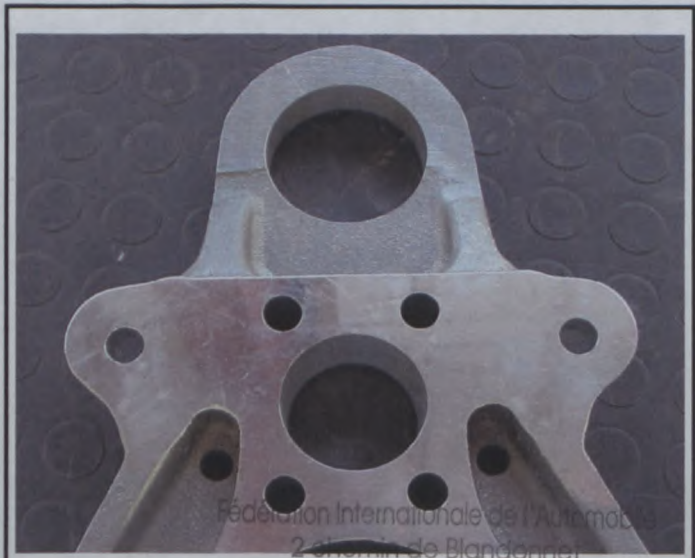


PHOTO N° FRONT LOWER WISHBONE VERSION 2



Fédération Internationale de l'Automobile
2, chemin de Blandonnet
CH-1215 GENEVE 15
Tél.: 41 22 544 44 00
Fax Sport: 41 22 544 44 50





FEDERATION INTERNATIONALE
DE L'AUTOMOBILE

Homologation N°

GT2 - 005

Groupe **GT**
Group

Extension N°

05 / 03 VO

FICHE D'EXTENSION D'HOMOLOGATION
FORM OF HOMOLOGATION EXTENSION

- ES** Evolution sportive du type / Sporting evolution of the type **VO** Variante option / Option variant
- ET** Evolution normale du type / Normal evolution of the type **VP** Variante de Production / Production variant
- VF** Variante de fourniture / Supply variant **ER** Erratum / Erratum

Véhicule : Constructeur **CHRYSLER CORPORATION**
 Vehicle : Manufacturer
 Modèle et type **VIPER GTS**
 Model and type

Homologation valable à partir du **01 MARS 2003**
 Homologation valid as from

Page or ext.	Article	Description
	701	FRONT AND REAR SUSPENSIONS



PHOTO N° FRONT TOP WISHBONE PICK-UP POINTS 1997



PHOTO N° FRONT TOP WISHBONE PICK-UP POINTS 1997

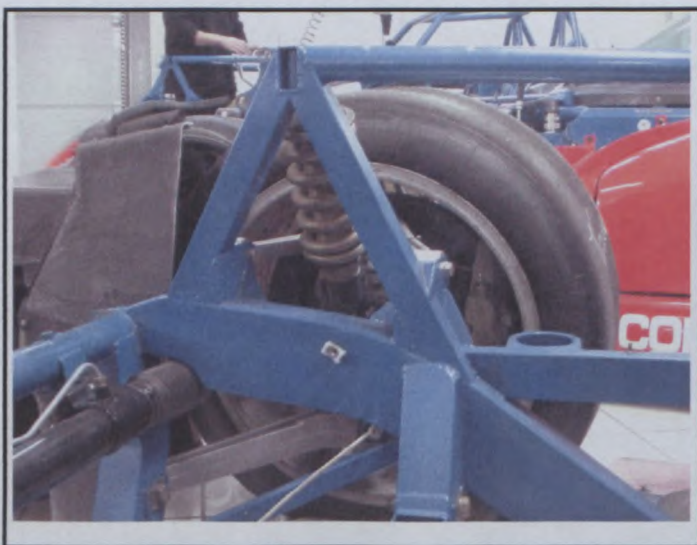


PHOTO N° FT LOWER WISHBONE PICK-UP POINTS 1997



PHOTO N° FRONT TOP WISHBONE PICK-UP POINTS 2003

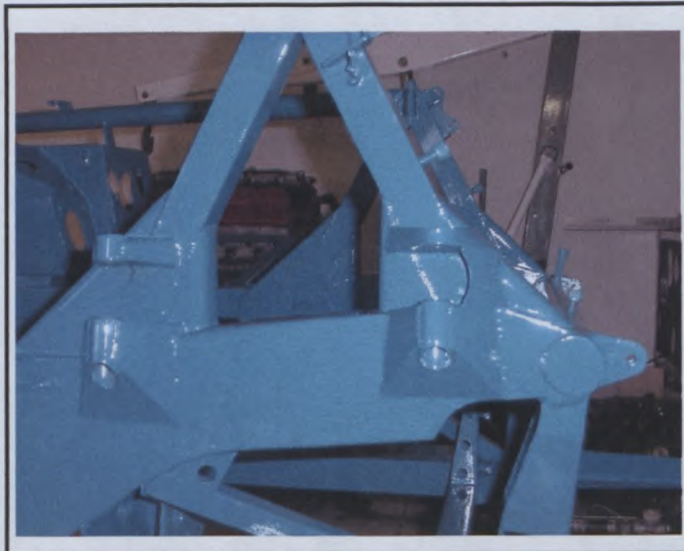


PHOTO N° FRONT TOP WISHBONE PICK-UP POINTS 2003



PHOTO N° FT LOWER WISHBONE PICK-UP POINTS 2003



Marque
Make **CHRYSLER CORPORATION**

Modèle
Model **VIPER GTS**

GT2 - 005

Extension N°
05 / 03 V0

PHOTO N° REAR TOP WISHBONE PICK-UP POINTS 1997



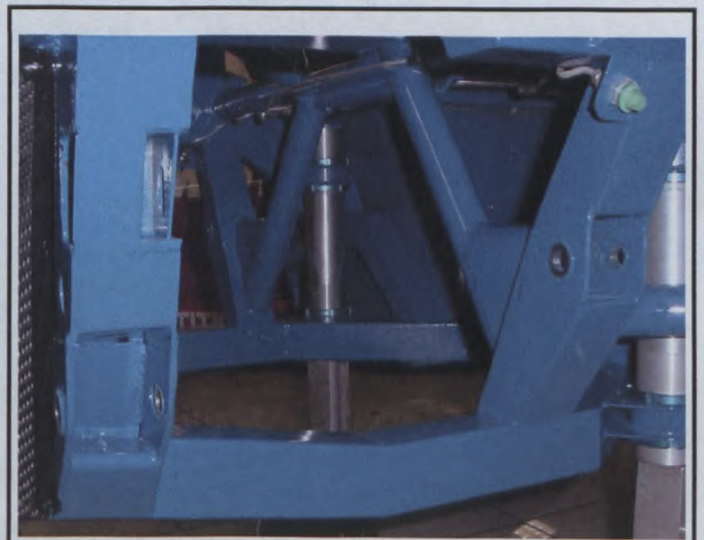
PHOTO N° REAR TOP WISHBONE PICK-UP POINTS 2003



PHOTO N° RR LOWER WISHBONE PICK-UP POINTS 1997



PHOTO N° RR LOWER WISHBONE PICK-UP POINTS 2003



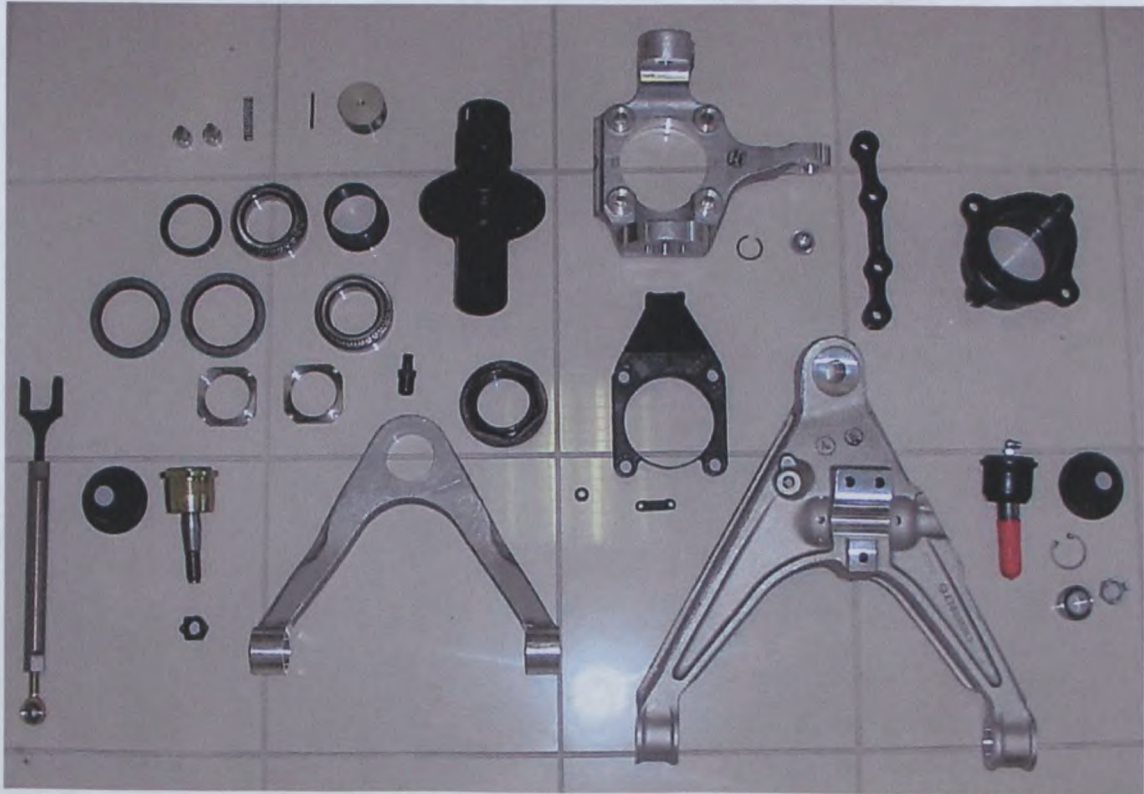
Marque
Make **CHRYSLER CORPORATION**

Modèle
Model **VIPER GTS**

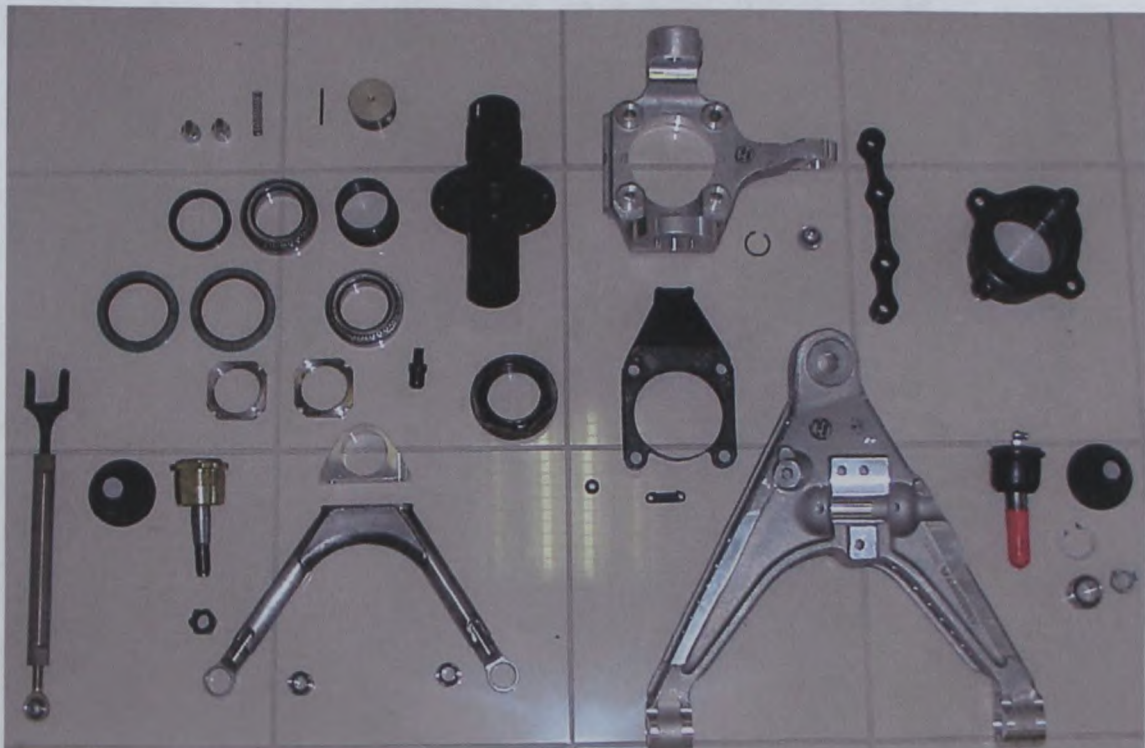
GT2 - 005

Extension N°
05 / 03 V0

1997 REAR SUSPENSION PARTS



2003 REAR SUSPENSION PARTS



Marque
Make **CHRYSLER CORPORATION**

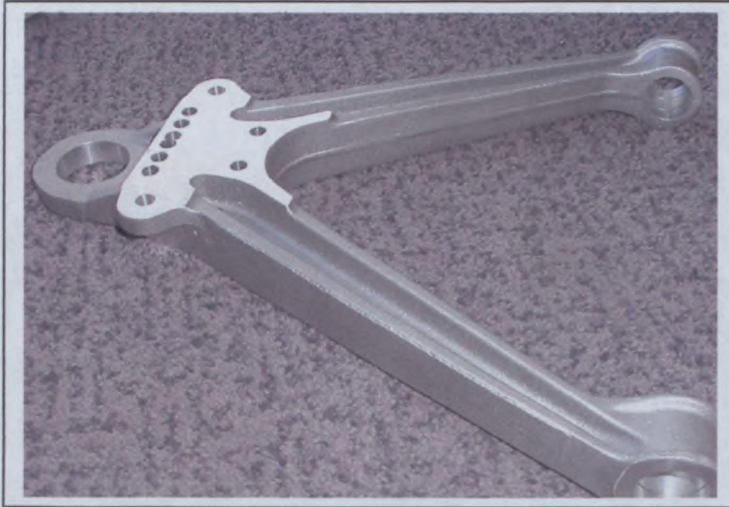
Modèle
Model **VIPER GTS**

GT2 - 005

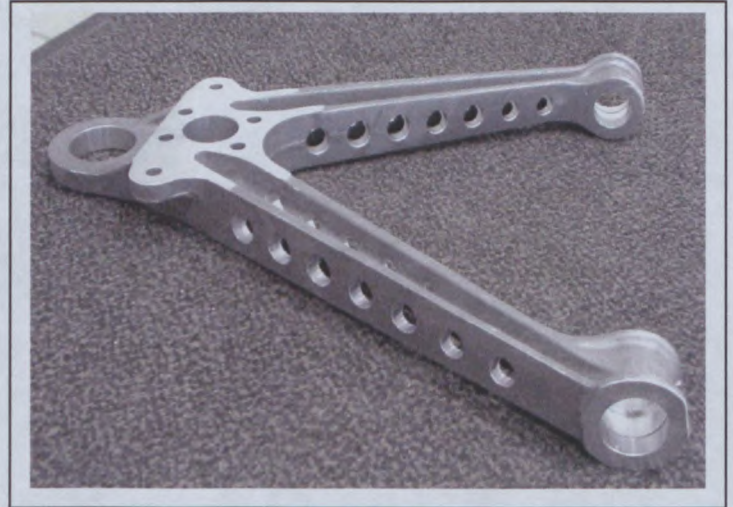
Extension N°

05 / 03 VO

1997 FRONT LOWER WISHBONE



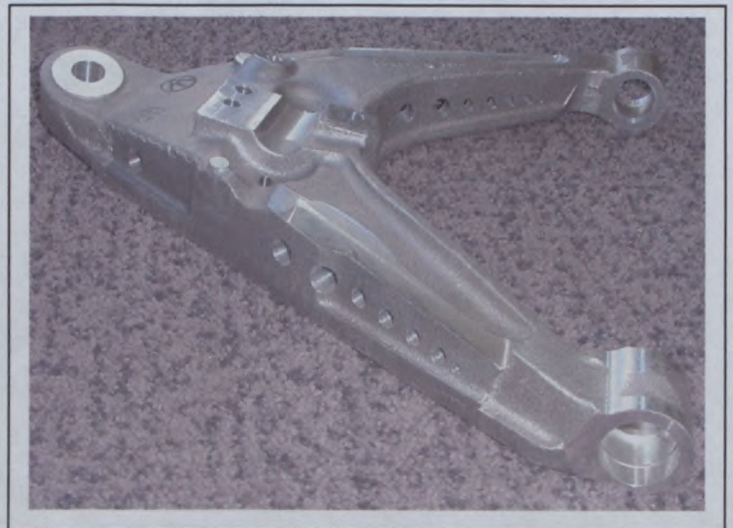
2003 FRONT LOWER WISHBONE



1997 REAR LOWER WISHBONE



2003 REAR LOWER WISHBONE



Marque
Make **CHRYSLER CORPORATION**

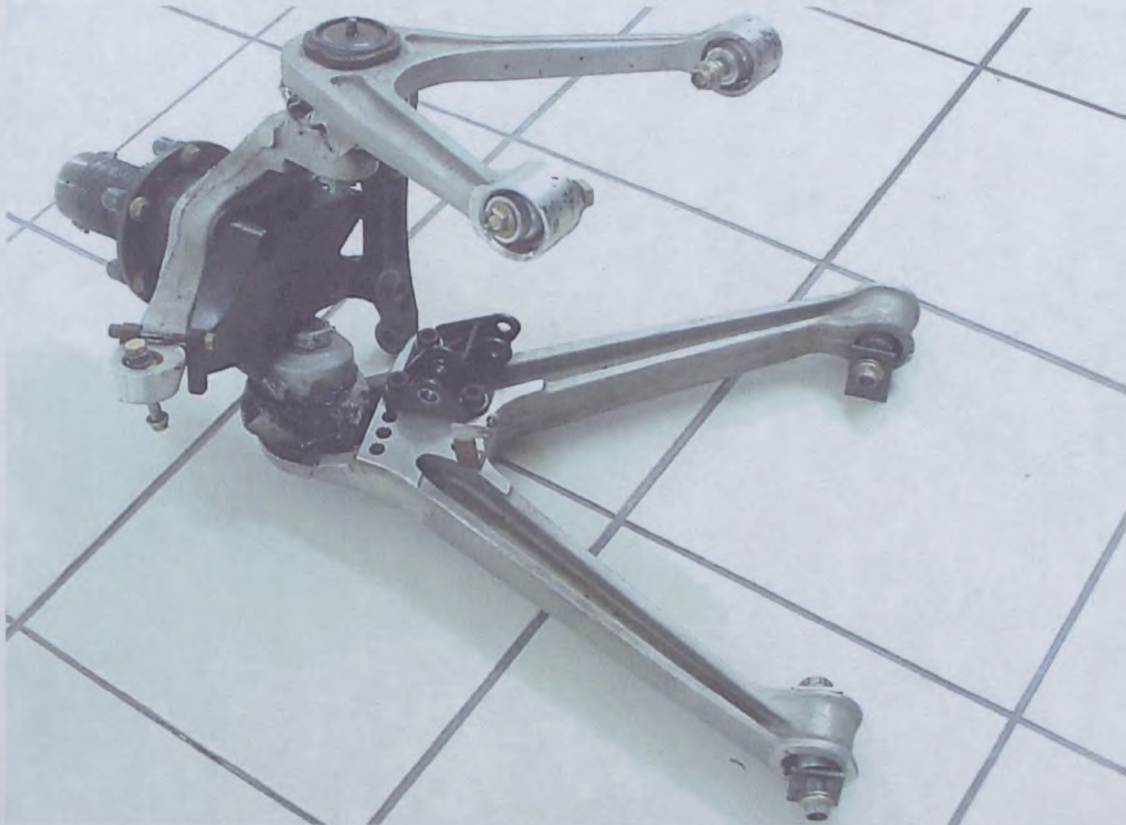
Modèle
Model **VIPER GTS**

GT2 - 005

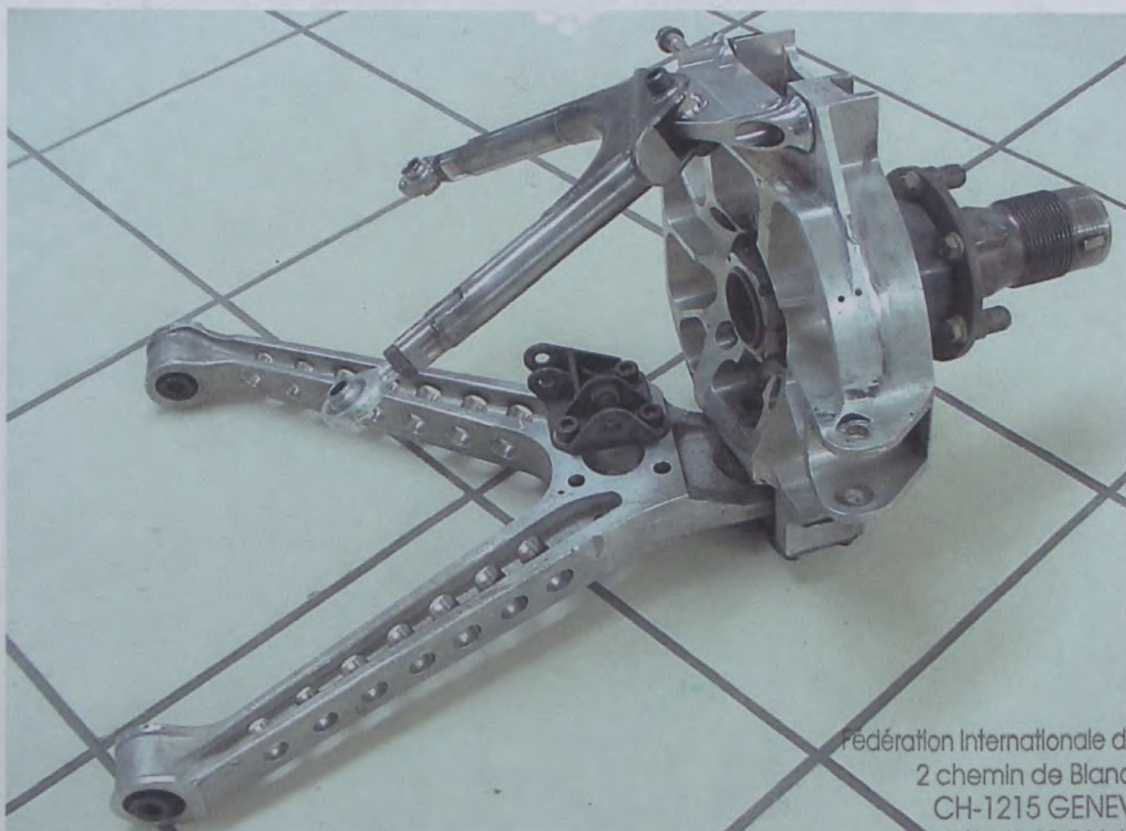
Extension N°

05 / 03 VO

1997 FRONT SUSPENSION SUB - ASSEMBLY



2003 FRONT SUSPENSION SUB - ASSEMBLY



Fédération Internationale de l'Automobile
2 chemin de Blandonnet
CH-1215 GENEVE 15
Tél.: 41 22 544 44 00
Fax Sport: 41 22 544 44 50



Marque
Make **CHRYSLER CORPORATION**

Modèle
Model **VIPER GTS**

GT2 - 005

Extension N°
05 / 03 VO

1997 REAR SUSPENSION SUB – ASSEMBLY



2003 REAR SUSPENSION SUB – ASSEMBLY



Fédération Internationale de l'Automobile
2 chemin de Blandonnet
CH-1215 GENEVE 15
Tél.: 41 22 544 44 00
Fax Sport: 41 22 544 44 50



POSITION OF STEERING RACK

