

FÉDÉRATION INTERNATIONALE DE L'AUTOMOBILE

00357 11.2.74
INTERNATIONALE

FICHE D'HOMOLOGATION CONFORME A L'ANNEXE J
AU CODE SPORTIF INTERNATIONAL

Marque ... FASA..RENAULT..... Modèle R-1130.....
Numéros de série : — châssis/carrosserie Constructeur .. FASA RENAULT.....
— moteur Constructeur .. FASA RENAULT.....
Cylindrée ... 956. cm³ cu. in.

Le modèle est homologué le .. 11.02.74 Liste
La construction du modèle décrit sur la présente fiche a commencé le .. 1. May 1973
et la série minimale de 5.000 .. exemplaires identiques et conformes aux présentes spécifications a été
achevée le ... 15. July 1973

* Photo A : la voiture de 3/4 de l'avant.



Le modèle décrit sur cette fiche a fait l'objet des extensions d'homologation suivantes :

— Variantes :

— Evolutions normales du type :

Le	Homol. N°	Liste	Le	Homol. N°	Liste
Le	Homol. N°	Liste	Le	Homol. N°	Liste
Le	Homol. N°	Liste	Le	Homol. N°	Liste
Le	Homol. N°	Liste	Le	Homol. N°	Liste

Signature et cachet de
l'Autorité Sportive Nationale :

Signature et cachet de la F.I.A. :

IMPORTANT. — Les points soulignés doivent obligatoirement être mentionnés en deux systèmes de mesure, dont un doit être le système métrique. (Voir tableau de conversion ci-dessous).

CAPACITES ET DIMENSIONS

- * 1) Empattement ... 2270 ... mm ... inches
- * 2) Voie AV ... 1294 ... mm ... inches (1)
- * 3) Voie AR ... 1264 ... mm ... inches (1)
- 4) Longueur hors tout de la voiture .. 3995 .. mm ... inches
- 5) Largeur hors tout de la voiture .. 1490 .. mm ... inches
- 6) Hauteur hors tout de la voiture .. 1410 .. mm ... inches
- * 7) Capacité du réservoir d'essence (y compris la réserve) : ... 38 ... litres
 ... 10,1 ... gallon U.S. ... gallon Imp.
- 8) Nombre de places ... 4/5 ...
- * 9) Poids : poids total de la voiture en ordre de marche, les pleins faits avec une roue de rechange et tout équipement indiqué dans la présente fiche, mais sans carburant ni outillage :
 ... 800 ... kg ... lbs ... cwt

(1) Indiquez la garde-au-sol AV et AR correspondant aux voies AV et AR de la voiture et précisez sur une figure deux points non modifiables de la structure du véhicule où ces cotes de garde-au-sol ont été mesurées. Ces cotes de garde-au-sol ne sont prévues que pour mesurer la voie et n'affectent en aucune façon la qualification de la voiture. Des dimensions de voies différentes obtenues par l'emploi d'autres jantes d'une largeur supérieure doivent être mentionnées sur la demande d'homologation pour les jantes en question.

1) - Voiture à vide avec pelin d'essence

- Distance au sol de la face inférieure des longerons
- Au niveau des roues AV : 319
- Au niveau des roues AR : 457

2) - Largeur hors-tout du véhicule

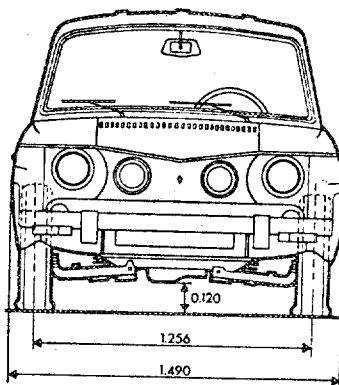
- Dans le plan vertical des roues AV : 1483 mm
- Dans le plan vertical des roues AR : 1483 mm

3) - Cotes d'habitabilité F.I.A. :

B vertical = 89	C = 118	K = 45	k = 20
B parallèle au dossier = 104	E = 129	L = 27	l = 37
D vertical = 89	P = 64	M = 48	m = 45
D parallèle au dossier = 91			
K + L + M = 120			
k + l + m = 102			

TABLEAU DE CONVERSION

1 inch (pouce) ..	2,54
1 foot (pied) ..	30,4794
1 square inch (pouce carré) ..	6,452
1 cubic inch (pouce cube) ..	16,387
1 pound (livre) ..	453,593



.....	0,9464 litres
.....	0,568 litres
.....	4,546 litres
.....	3,785 litres
.....	50,802 kg

CHASSIS ET CARROSSERIE (photos A, B et C)

- * 20) Type de construction : - monocoque.
- * 21) Construction monocoque : matériaux .. Chapa acero estampado ..
- * 22) Construction indépendante : matériau constituant le châssis .. Chapa acero estampado ..
- * 23) Matériau constituant la carrosserie .. Chapa acero estampado ..
- * 24) Nombre de portières .. 4 .. Matériau .. Chapa acero estampado ..
- * 25) Matériau du capot moteur .. Chapa acero estampado ..
- * 26) Matériau du capot de coffre .. Chapa acero estampado ..
- 27) Matériau de la lunette AR .. Vidrio de seguridad ..
- 28) Matériau du pare-brise .. Vidrio de seguridad ..
- 29) Matériau des vitres portières AR .. Vidrio de seguridad ..
- 30) Matériau des vitres portières AV .. Vidrio de seguridad ..
- 31) Système d'ouverture des vitres portières .. Elevadores AV. Corredora AR. ..
- 32) Matériau des glaces de custode .. Vidrio de Seguridad ..

EQUIPEMENT ET GARNITURES

- 38) Chauffage intérieur : oui -
- 39) Climatisation : - non.
- 40) Ventilation : oui -
- 41) Sièges AV : type de siège et garniture .. Separados.. Tela o similcuero ..
- 42) Poids siège ou sièges AV (enlevés de la voiture avec dossiers, glissières et supports) :
 ... 91.600 ... kg ... lbs
- 43) Sièges AR : type de siège et garniture .. Tela o similcuero ..
- 44) Pare-choc AV : matériaux .. Acero ... Poids ... 3 ... kg ... lbs
- 45) Pare-choc AR : matériaux .. Acero ... Poids ... 3 ... kg ... lbs

ROUES

- 50) Type : - - flasque ajouré.
- 51) Poids unitaire (roue nue) : .. 61.000 ... kg ... lbs
- 52) Système de fixation : .. 3 espárragos con tuercas ..
- 53) Diamètre de la jante : .. 355.6 ... mm ... 14 ... inches
- 54) Largeur de la jante : .. 101.6 ... mm ... 4 ... inches

DIRECTION

- 60) Type : ... A cremallera ..
- 61) Servo-direction : - non.
- 62) Nombre de tours du volant pour braquage d'un extrême à l'autre : .. 3.6 ..
- 63) En cas de servo-direction :

SUSPENSION

- * 70) Suspension AV (photo D) : type ... Independiente por trapecios.
- * 71) Type de ressort : ... Helicoidal
- 72) Stabilisateur (si prévu) : ... Barra de torsión
- 73) Nombre d'amortisseurs : ... 2
- 74) Type : ... Telescópicas
- * 78) Suspension AR (photo E) : type .. Independiente por semiogas oscilantes ...
- * 79) Type de ressort : ... Helicoidal
- 80) Stabilisateur (si prévu) :
- 81) Nombre d'amortisseurs : ... 2
- 82) Type : ... Telescópico

FREINS (photos F et G)

- * 90) Système : ... Hidráulico
- 91) Servo-frein (si prévu), type :
- 92) Nombre de maître-cylindres : ... 1

AVANT

ARRIERE

- 93) Nombre de cylindres par roue : ... 1
- 94) Alésage : ... mm ... in. ... mm ... in.
- Freins à tambour :*
- 95) Diamètre intérieur : ... mm ... in. ... 228 ... mm ... in.
- 96) Longueur des garnitures : ... mm ... in. ... 445 ... mm ... in.
- 97) Largeur des garnitures : ... mm ... in. ... 30 ... mm ... in.
- 98) Nombre de mâchoires par frein ... 2
- 99) Surf. de freinage par fr. : ... mm² ... sq.in. ... 267 ... mm² ... sq.in.
- Freins à disque :*
- 100) Diamètre extérieur : ... 261 ... mm ... in. ... mm ... in.
- 101) Epaisseur du disque : ... 6.5 ... mm ... in. ... mm ... in.
- 102) Longueur des sabots : ... 95 ... mm ... in. ... mm ... in.
- 103) Largeur des sabots : ... 40 ... mm ... in. ... mm ... in.
- 104) Nbre de sabots par frein : ... 2
- 105) Surf. de freinage par fr. : ... 140 ... mm² ... sq.in. ... mm² ... sq.in.

INJECTION (si prévue)

- 220) Marque de la pompe :
- 221) Nombre de pistons :
- 222) Modèle ou type de la pompe :
- 223) Nombre total d'injecteurs :
- 224) Emplacement des injecteurs :
- 225) Diamètre de la pipe d'admission au point de passage le plus étroit : mm inches

EQUIPEMENT DU MOTEUR

- 230) Pompe à essence : mécanique et/ou électrique.
- 231) Nombre :
- 232) Type du système d'allumage : Bobine
- 233) Nombre de distributeurs :
- 234) Nombre de bobines : 1
- 235) Nombre de bougies par cylindre :
- 236) Génératrice, type : dynamo - — Nombre : 1
- 237) Système d'entraînement : Correas
- 238) Tension : 12 v
- 239) Batterie, nombre : 1
- 240) Emplacement : Cofre delantero
- 241) Tension : 12 v volts

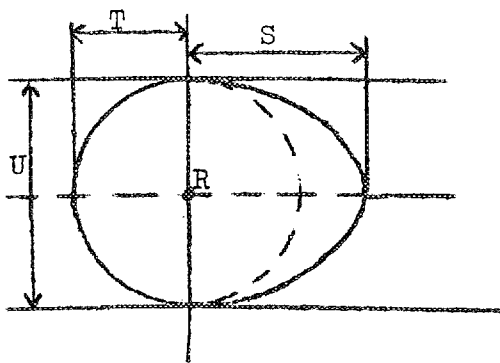
PERFORMANCE DU MOTEUR ET DU VEHICULE

(comme déclarés par le constructeur dans son catalogue)

- 250) Puissance du moteur : 40 (type de cv : DIN) à 5.500 tours/min.
- 251) Régime maximum : 5.500 tr/mn. — Puissance à ce régime : . . 40 CV
- 252) Couple maximum : 7 à 3.000 tr/mn
- 253) Vitesse maximum de la voiture : 130 km/heure miles/heure

255)

R = centre arbre à cames.



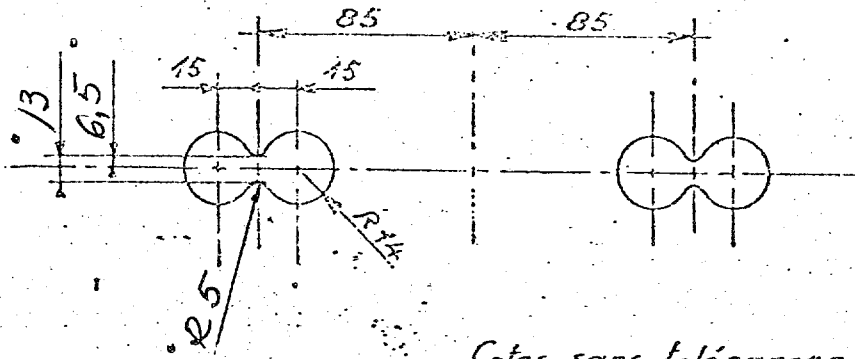
Came admission :

- S = . . 18,5 mm inches
- T = . . 13,5 mm inches
- U = . . 27 mm inches

Came échappement :

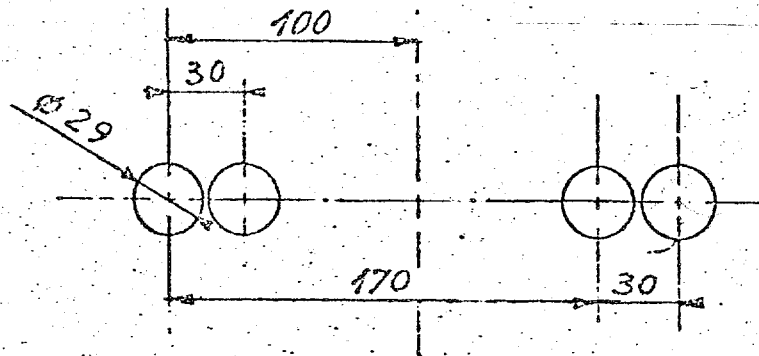
- S = . . 18,5 mm inches
- T = . . 13,5 mm inches
- U = . . 27 mm inches

Dessin orifices collecteur admission, face côté culasse. Indiquez dimensions ou échelle et tolérance de fabrication.



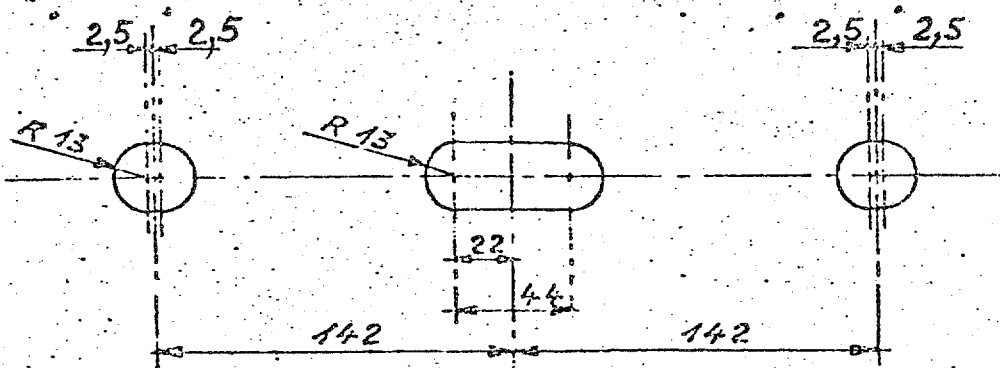
Cotes sans tolérances : ± 0,5

Dessin orifices admission culasse face collecteur. Indiquez dimensions ou échelle et tolérance de fabrication.



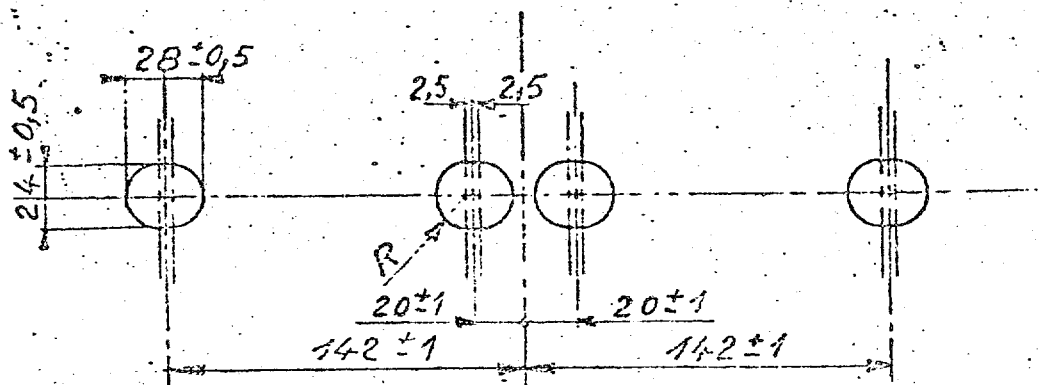
COTAS SIN TOLERANCIA JS13-

Dessin orifices collecteur échappement face côté culasse. Indiquez dimensions ou échelle et tolérance de fabrication.



Cotes sans tolérances ± 0,8

Dessin orifices échappement culasse face collecteur. Indiquez dimensions ou échelle et tolérance de fabrication.



TRANSMISSION AUX ROUES

EMBRAYAGE

- 260) Type de l'embrayage : .. Monodisco seco .. 261) Nombre de disques : .. 1 ..
- 262) Diamètre : .. 162 .. mm .. inches
- 263) Diamètre des garnitures : intérieur : .. 110 .. mm .. inches
 extérieur : .. 160 .. mm .. inches
- 264) Système de commande : Mecánico ..

BOITE DE VITESSES (photo H)

- * 270) A contrôle manuel, marque : .. RENAULT .. Système de commande : Mecánico ..
- * 271) Nombre de rapports AV : .. 4 .. 272) Nombre de rapports AV synchronisés : .. 4 ..
- 273) Emplacement de la commande : .. En el piso ..
- * 274) Boîte automatique, marque : Type :
- * 275) Nombre de rapports AV : 276) Emplacement de la commande :

277)	Manuel		Automatique		Suppl. Manuel/Automatique			
	Rapport	N. dents	Rapport	N. dents	Rapport	N. dents	Rapport	N. dents
1	3'61:1	47x13						
2	2'25:1	45x20						
3	1'48:1	37x25						
4	1'03:1	32x31						
5								
6								
Marche AR	3'08:1	40x13						

- 278) Surmultiplication, type :
- 279) Vitesses en marche AV avec surmultiplication :
- 280) Rapport de surmultiplication :

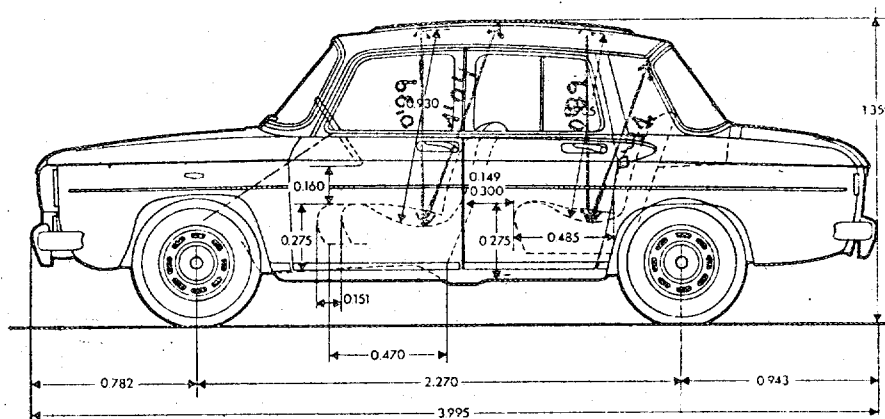
PONT MOTEUR

- * 290) Type du pont moteur : .. Grupo cónico ..
- * 291) Type de différentiel : .. Engranajes ..
- * 292) Type du pont auto-bloquant (si prévu) :
- 293) Rapport au couple conique : .. 8 x 35 ..
- Nombre de dents :

IMPORTANT. — *La conformité de la voiture avec les numéros et photos indiqués en caractères italiques ainsi qu'avec toute la page 8, n'a pas à être vérifiée lorsque le véhicule a été engagé en groupe 2 (Tourisme) ou groupe 3 (Grand Tourisme).*

Lorsqu'il s'agit d'une voiture engagée en groupe 4 (voitures de Sport), seuls les numéros et photos précédés d'une astérisque sont à contrôler pendant la vérification technique du véhicule.

EQUIPEMENTS ET ACCESSOIRES supplémentaires montés en série et livrables sur demande : *doivent être mentionnés les numéros auxquels se réfèrent les modifications.*

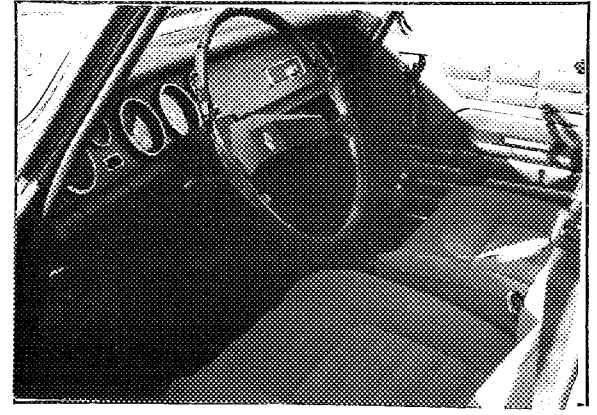


- I) - Volúmen de la cámara de compresión en culata = 32¹18 c.c.
 - Espesor de la junta de culata comprimida = 1 mm.
 - Volúmen de la misma = 3¹981 c.c.
 - Volúmen de la cabeza del pistón = 4¹31 c.c.
- O) No previsto rectificado. Camisas húmedas.
- G) Anchura total en plano vertical que pasa por el eje AV = 1483 mm.
Anchura total en plano vertical que pasa por el eje AR = 1483 mm.

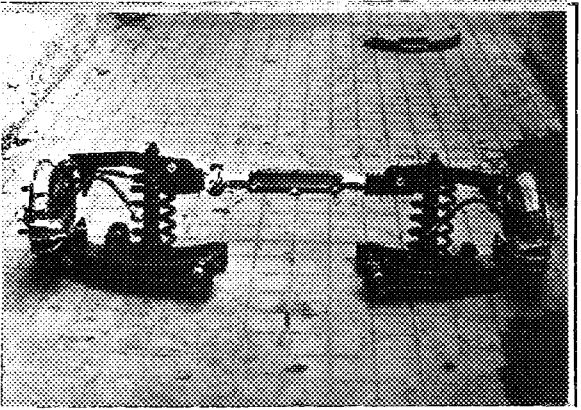
* Photo B



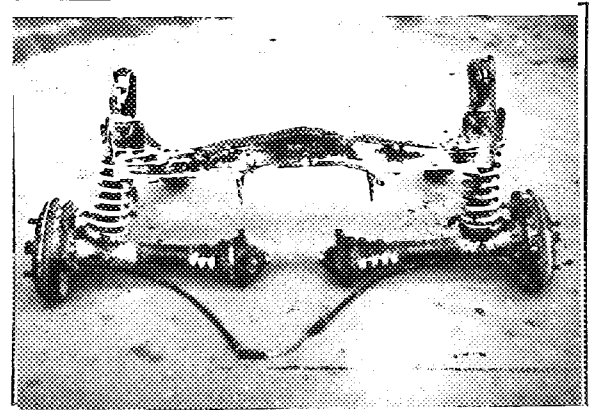
Photo C



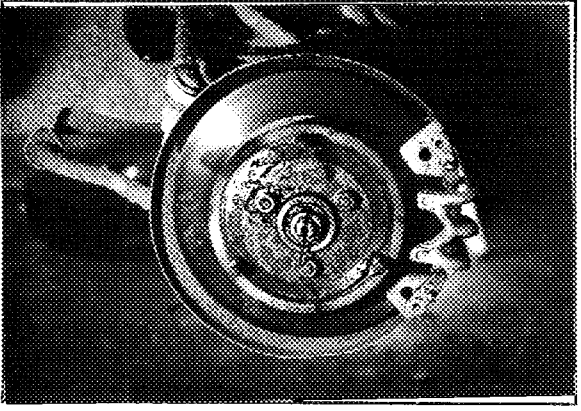
* Photo D



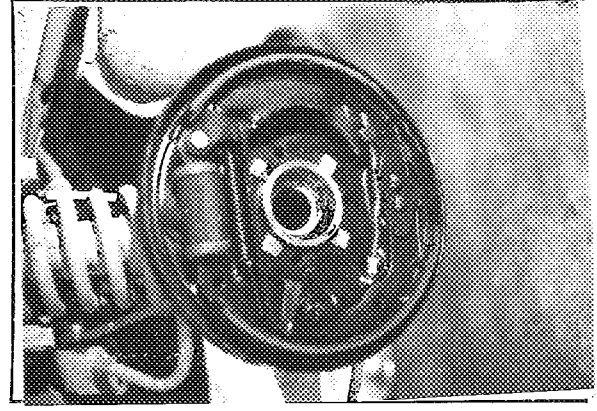
* Photo E



* Photo F



* Photo G



* Photo H

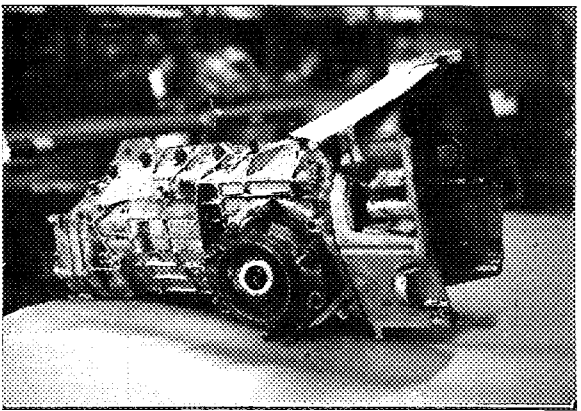
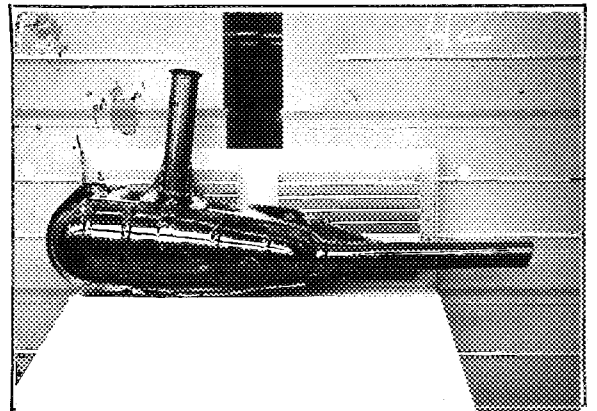
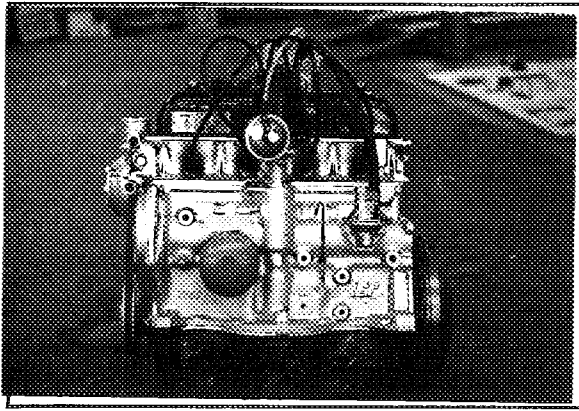


Photo I



* Photo J



* Photo K

5561

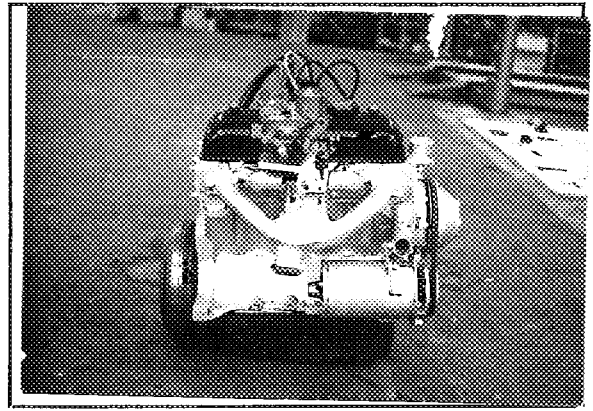


Photo L

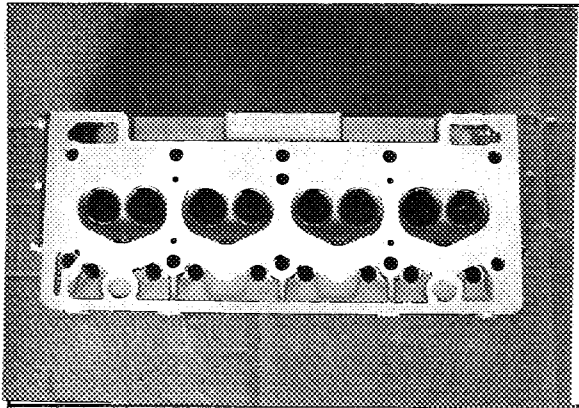


Photo M

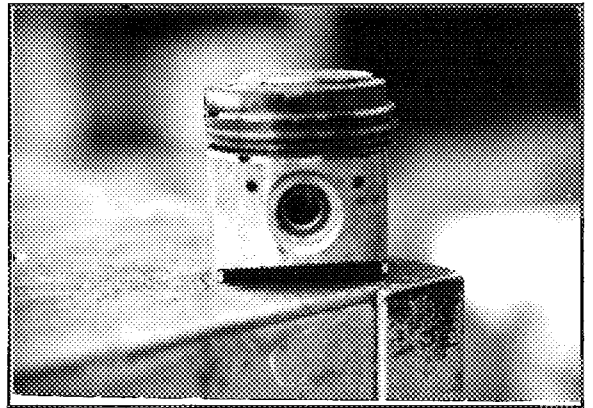
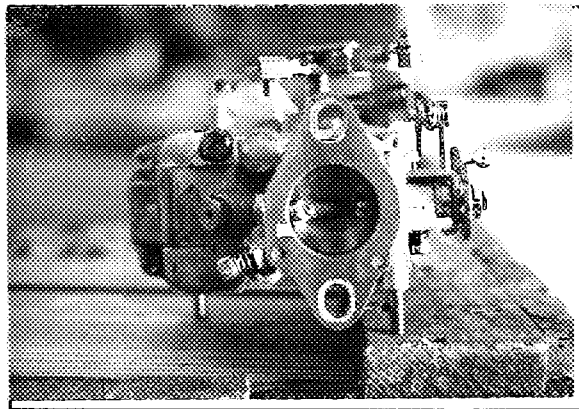


Photo N



* Photo O

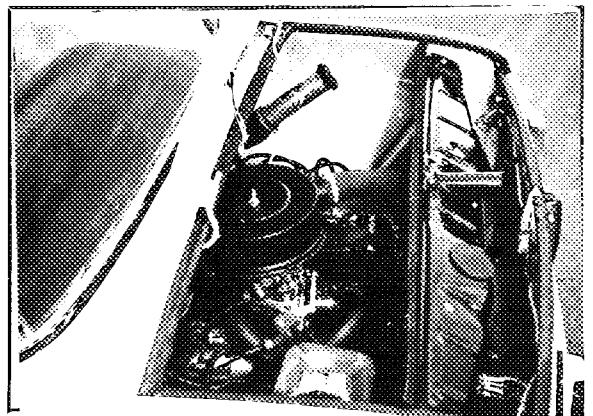


Photo P

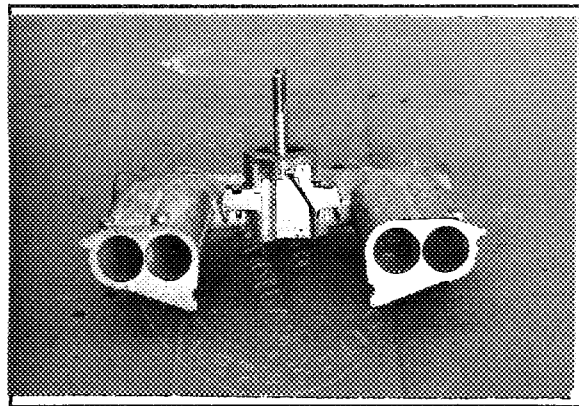
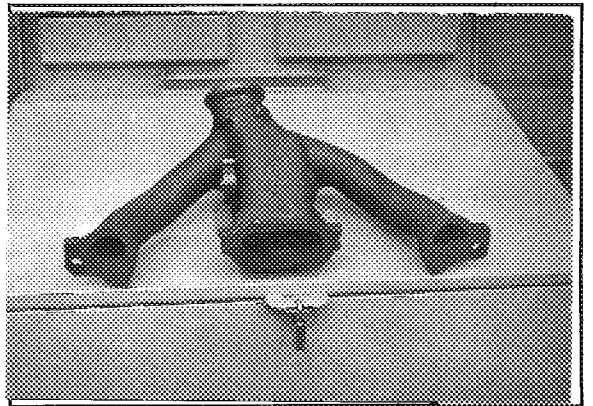


Photo Q



37 mm Ø