



FEDERATION INTERNATIONALE
DU SPORT AUTOMOBILE

Homologation No

A-5478

Groupe A/B
Group

FICHE D'HOMOLOGATION CONFORME A L'ANNEXE J DU CODE SPORTIF INTERNATIONAL
HOMOLOGATION FORM IN ACCORDANCE WITH APPENDIX J OF THE INTERNATIONAL SPORTING CODE

Homologation valable à partir du
Homologation valid as from

01 JAN. 1993

A) Voiture vue de 3/4 avant
Car seen from 3/4 front

B) Voiture vue de 3/4 arrière
Car seen from 3/4 rear



1. GENERALITES / GENERAL

101. Constructeur / Manufacturer SEAT S.A.

102. Dénomination(s) commerciale(s) - Modèle et type / Commercial name(s) - Model and type TOLEDO GT 16V

103. Cylindrée / Cylinder capacity 1781,32 cm³ Cylindrée corrigée / Corrected cylinder capacity 1781,32 * 1 = 1781,32 cm³

104. Mode de construction : / Type of car construction :
 a) Mode : ~~à panneaux~~ / ~~monocoque~~
 Type : ~~à panneaux~~ / ~~unitary construction~~

b) Matériau du châssis / coque / Material of chassis / bodyshell Acero / Steel

105. Nombre de volumes / Number of volumes 3

106. Nombre de places / Number of places 5

© FISA - FC - 1990 - 008.01.FB.10.90

Marque
Make SEATModèle
Model TOLEDO GT 16V

A - 5478

2. DIMENSIONS, POIDS / DIMENSIONS, WEIGHT

202. Longueur hors-tout
Overall length 4321 mm +/- 1 %
203. Largeur hors-tout
Overall width 1662 mm +/- 1 %
- Endroit de mesure
Where measured 80 mm. forward of the rear-axle / 80 mm. adelantado al eje anterior
204. Largeur de carrosserie
Width of bodywork
- a) A la hauteur de l'axe avant
At front axle 1651 mm +/- 1 %
- b) A la hauteur de l'axe arrière
At rear axle 1660 mm +/- 1 %
206. Empattement
Wheelbase 2471 mm +/- 1 %
209. Porte-à-faux
Overhang
- a) Avant 816 mm +/- 1 %
Front
- b) Arrière 1034 mm +/- 1 %
Rear
210. Distance "G" (volant - paroi de séparation arrière)
Distance "G" (steering wheel - rear bulkhead) 1590 mm



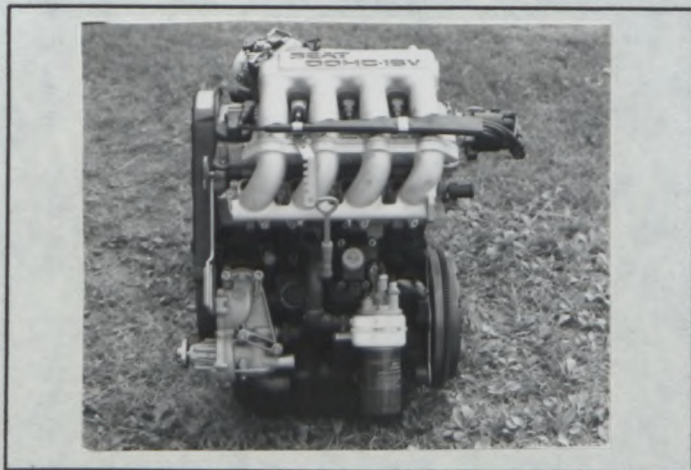
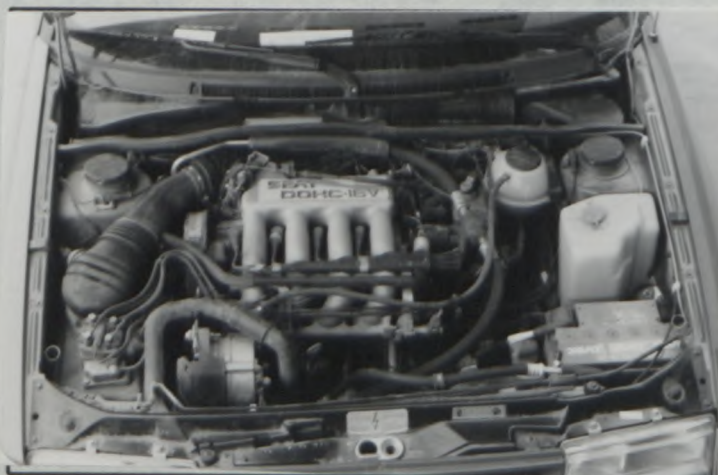
Marque
Make

SEAT

Modèle
Model

TOLEDO GT 16V

A-5478

3. MOTEUR / ENGINE*(en cas de moteur rotatif, voir Art. 335 sur fiche additionnelle)*
*(in case of rotative engine, see Art. 335 on additional form)*301. Emplacement et position du moteur
Location and position of the engineFront transversal, 15° to rear / Frontal transversal, incli-
nado 15° hacia atrás.303. Cycle 4 Stroke / 4 Tiempos
CycleC) Profil droit du moteur déposé
Right hand view of dismantled engineD) Profil gauche du moteur déposé
Left hand view of dismantled engineE) Moteur dans son compartiment
Engine in its compartment304. Suralimentation
Supercharging

XOX	non
XOX	no

(en cas de suralimentation, voir Art. 334 sur fiche additionnelle)
*(in case of supercharging, see Art. 334 on additional form)*Type et nombre de compresseurs
Type and number of compressors

./.

Marque / Make SEAT

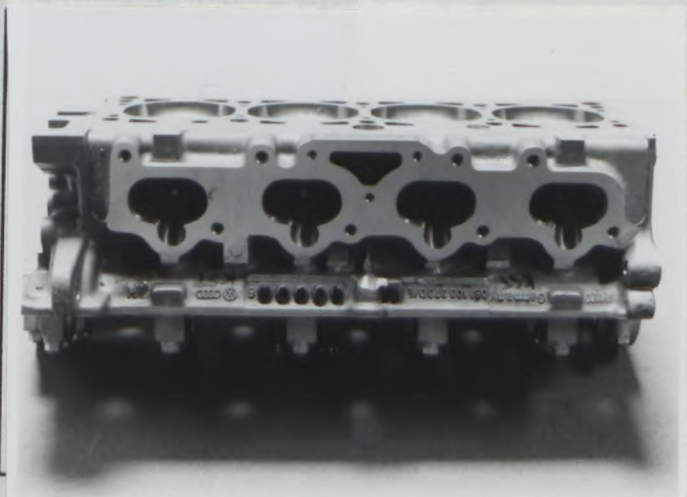
Modèle / Model TOLEDO GT 16V

Homologation No

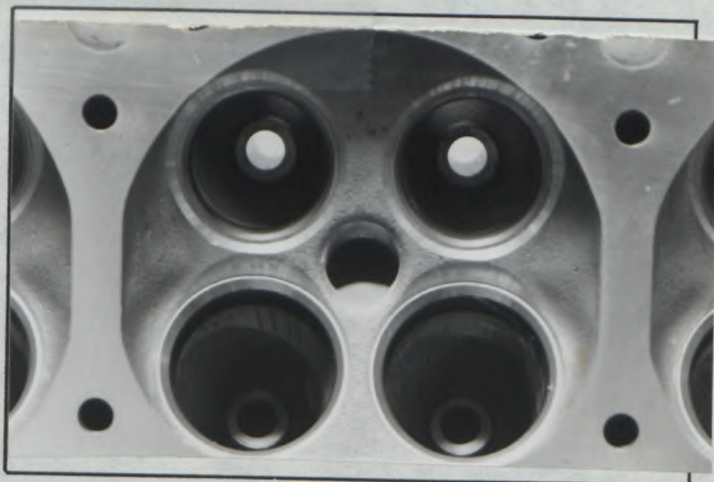
A-5478

321. Culasse : a) Nombre 1 b) Matériau Aluminium / Aluminio
Cylinderhead : Number Material
- e) Angle entre soupape d'admission et la verticale 25°
Angle between intake valve and vertical
- f) Angle entre soupape d'échappement et la verticale 0°
Angle between exhaust valve and vertical

F) Culasse nue
Bare cylinderhead

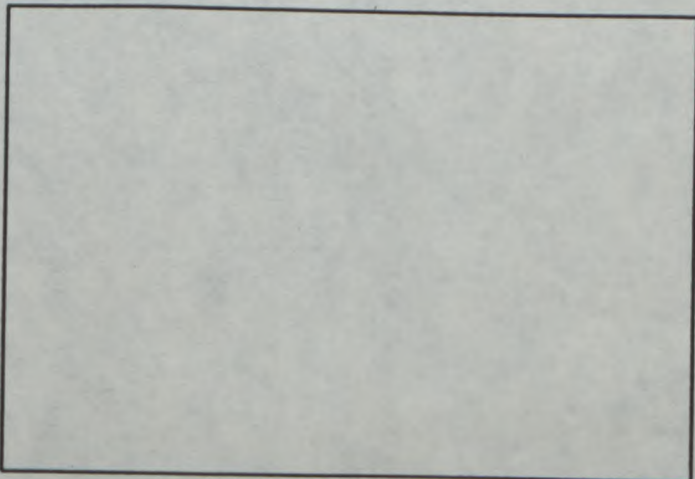


G) Chambre de combustion
Combustion chamber



323. Alimentation par carburateur : a) Nombre de carburateurs ./.
Fuel feed by carburettor : Number of carburetors
- b) Type ./. c) Marque et modèle ./.
Type Make and model
- d) Nombre de passages de gaz par carburateur ./.
Number of mixture passages per carburettor
- e) Diamètre maximum de la sortie de gaz du carburateur ./. mm
Maximum diameter of the carburettor mixture exit port
- f) Diamètre du diffuseur au point d'étranglement maximum ./. +/- 0.25 mm
Diameter of the venturi at the narrowest point

H) Carburateur(s)
Carburettor(s)



Marque SEAT Modèle TOLEDO GT 16V
 Make _____ Model _____

A - 5478

305. Nombre et disposition des cylindres / Number and layout of cylinders 4 In line / 4 En línea

306. Mode de refroidissement / Type of cooling Liquid / Líquida

307. Cylindrée / Cylinder capacity
 a) Unitaire / Unitary 445,33 cm³ b) Totale / Total 1781,32 cm³

c) Totale max. autorisée / Max. total allowed 1807,8 cm³

INDICATION NON VALABLE EN GROUPE N
 NOT VALID FOR GROUP N

312. Matériau du bloc-cylindre / Cylinder block material Cast iron / Fundición

313. Chemises : / Sleeves :
 a)

oui	non
no	no

c)

хорошо	плохо
yes	no

314. Alésage / Bore 81,01 mm

315. Alésage maximum autorisé / Maximum bore allowed 81,61 mm

INDICATION NON VALABLE EN GROUPE N
 NOT VALID FOR GROUP N

316. Course / Stroke 86,4 mm

318. Bielle : / Connecting rod :
 a) Matériau / Material Steel / Acero b) Type de la tête de bielle / Big end type Two pieces / Dos piezas

c) Diamètre intérieur de la tête de bielle (sans coussinets) / Interior diameter of the big end (without shell bearings) 50,6 mm

d) Longueur entre axes / Length between the axes 144 +/- 0.1 mm e) Poids minimum / Minimum weight 572 g

319. Vilebrequin / Crankshaft
 a) Type de construction / Type of manufacture One piece / Una pieza

b) Matériau / Material Steel / Acero c)

coulé	forgé
cast	forged

 d) Nombre de paliers / Number of bearings 5

e) Type de paliers / Type of bearings Smooth bearings/Semi-cojinetes f) Diamètre des paliers / Diameter of bearings 54 mm

g) Matériau des chapeaux de paliers / Bearing caps material Cast iron / Fundición h) Poids minimum du vilebrequin nu / Minimum weight of bare crankshaft 12950 g

320. Volant moteur : / Flywheel :

a) Matériau / Material

b) Poids minimum avec couronne de démarreur / Minimum weight with starter ring

	Boîte manuelle/Manual gearbox	Boîte automatique/Automatic gearbox
a) Matériau / Material	<u>Steel / Acero</u>	<u>./.</u>
b) Poids minimum avec couronne de démarreur / Minimum weight with starter ring	<u>5050</u> g	<u>./.</u> g
Utilisable uniquement avec boîte de vitesses automatique Only usable with an automatic gearbox		

Marque SEAT
 Make SEAT

Modèle TOLEDO GT 16V
 Model TOLEDO GT 16V

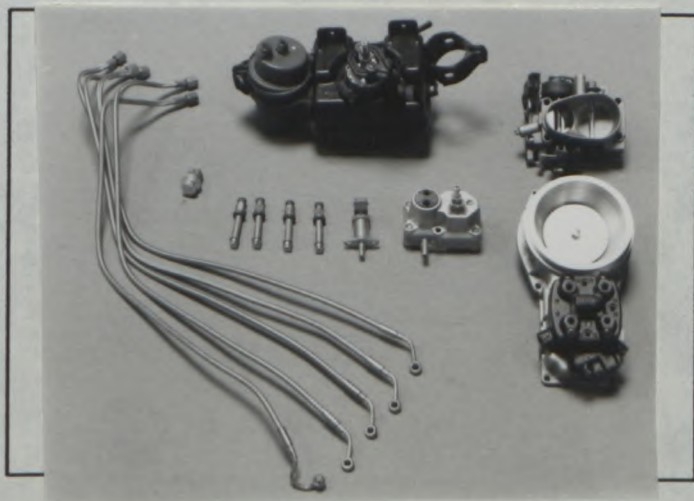
A-5478

324. Alimentation par injection : a) Marque Bosch b) Modèle K-Jetronic
 Fuel feed by injection : Make Bosch Model K-Jetronic
- c) Mode de dosage du carburant :
 Kind of fuel measurement :

mécanique mechanical	électromécanique electromechanical	hydraulique hydraulic
-------------------------	---	--------------------------------------
- d) Dimensions du conduit d'admission au niveau du papillon ou de la guillotine Ø 35,52 +/- 0.25 mm
 Dimensions of intake pipe at the throttle or slide location
- e) Nombre de sorties effectives de carburant 5
 Number of effective fuel outlets
- f) Position des injecteurs
 Position of injectors
- f1)

Collecteur Manifold	Cylindrique Cylindrical
------------------------	--
- g) Capteurs du système d'injection Temperature sensor, metering valve of the mixture unit,
 Sensors of injection system air flow meter / Sensor de temperatura, válvula de medición de la unidad de mezcla,
medidor de caudal de aire.
- h) Actionneurs du système d'injection Mixture control unit, warm up valve, fuel pump, injection
 Actuators of injection system valves, fuel lines, temperature time switch / Unidad de control de mezcla, válvula
de calentamiento, bomba de combustible, inyectores, líneas de combustible, interrup-
tor temporizado de temperatura.

H) Système d'injection
 Injection system



Marque
Make

SEAT

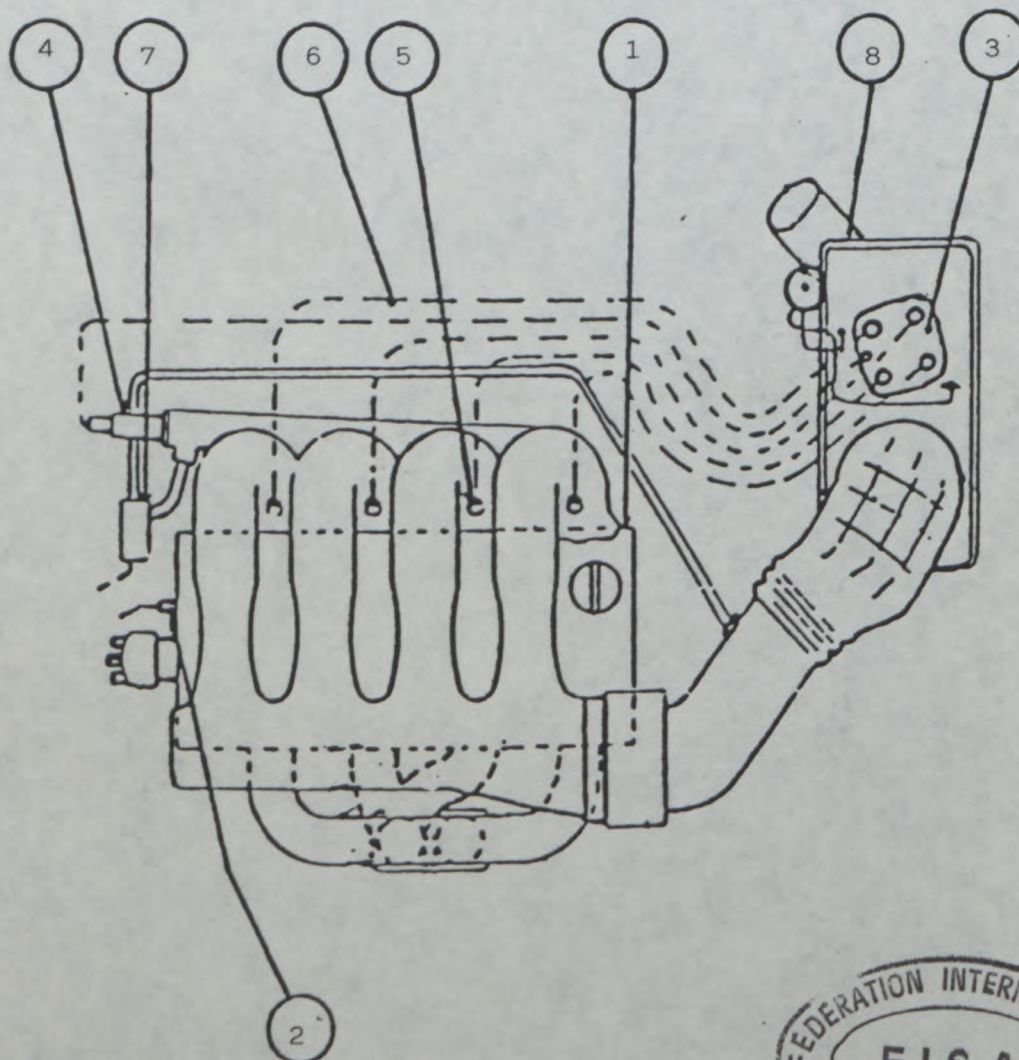
Modèle
Model

TOLEDO GT 16V

A-5478

XIV) LOCALISATION DES CAPTEURS ET ACTIONNEURS / LOCATION OF SENSORS AND ACTUATORS :

- 1 - ENGINE / MOTOR
- 2- Temperature sensor / Sensor de temperatura
- 3- Metering valve of the mixture unit / Válvula de medición de la unidad de mezcla.
- 3- Air flow meter / Medidor de caudal de aire.
- 4- Warm up valve / Válvula fase precalentamiento.
- 5- Injection valves / Inyectores.
- 6- Fuel lines / Lineas de combustible.
- 7- Temperature time switch / Interruptor temporizado de temperatura.
- 8- Mixture control unit / Unidad de control de la mezcla.



Marque
Make

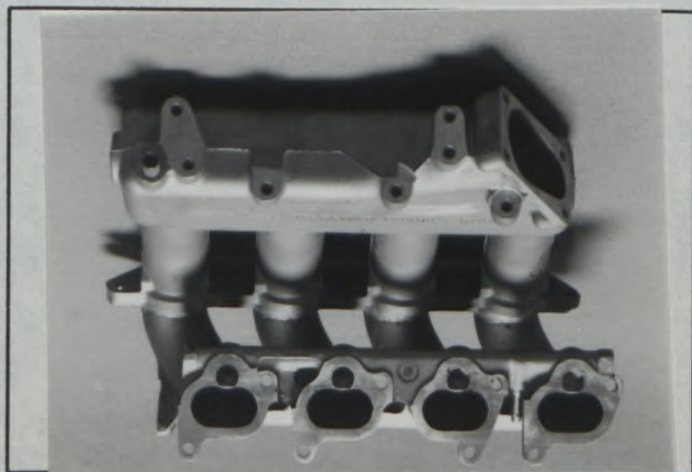
SEAT

Modèle
Model

TOLEDO GT 16V

A-5478

325. **Arbre à cames :** a) Nombre 2 b) Emplacement Over head camshaft / Encima de la culata
Camshaft : Number Location Inlet: 5
c) Système d'entraînement Sprocket belt / Correa dentada d) Nombre de paliers par arbre 5
Drive system Number of bearings per shaft Outlet: 6
f) Système de commande de soupapes Hydraulic / Hidráulico
Type of valve operation
327. **Admission :** a) Matériau du collecteur Aluminium / Aluminio
Intake : Material of manifold
b) Nombre d'éléments du collecteur 2 c) Nombre de soupapes par cylindre 2
Number of manifold elements Number of valves per cylinder
d) Diamètre maximum de soupape 32 mm e) Diamètre de tige de soupape dans guide 6,97 +0/-0.2 mm
Maximum diameter of the valve Diameter of the valve stem in guide
f) Longueur de soupape 95,8 +/- 1.5 mm g) Type des ressorts de soupape Helical springs/Muelles he-
Valve length Type of valve springs licoidales
328. **Echappement :** a) Matériau du collecteur Cast iron / Fundición
Exhaust : Material of manifold
b) Nombre d'éléments du collecteur 1 c) Dimensions intérieures de sortie collecteur 38 mm
Number of manifold elements Internal dimensions of manifold exit
d) Nombre de soupapes par cylindre 2 e) Diamètre maximum de soupape 28 mm
Number of valves per cylinder Maximum diameter of the valve
f) Diamètre de tige de soupape dans guide 6,93 +0/-0.2 mm g) Longueur de soupape 98,7 +/-1.5 mm
Diameter of the valve stem in guide Valve length
h) Type des ressorts de soupape Helical springs/Muelles helicoidales
Type of valve springs

I) Collecteur d'admission
Intake manifoldJ) Collecteur d'échappement
Exhaust manifold

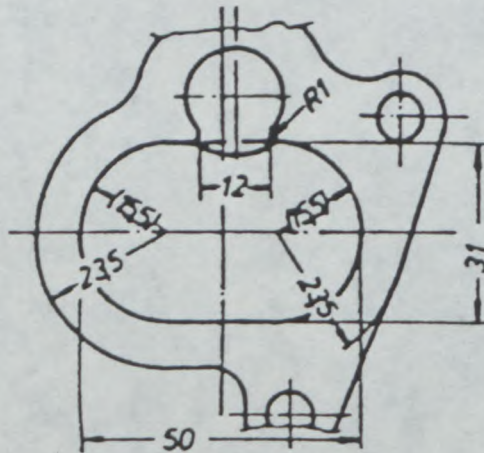
Marque SEAT
 Make _____

Modèle TOLEDO GT 16V
 Model _____

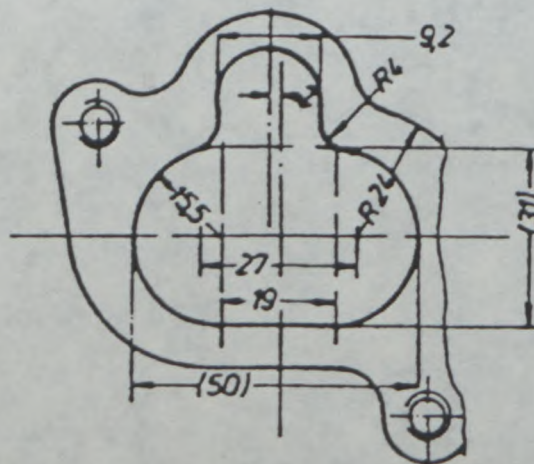
A - 5478

Dessins des orifices du moteur - tolérances sur les dimensions : -2%, +4%
 Drawings of engine ports - tolerances on dimensions : -2%, +4%

I) Culasse, face collecteur / Cylinderhead, manifold side



II) Collecteur, côté culasse / Manifold, cylinderhead side



Marque
Make

SEAT

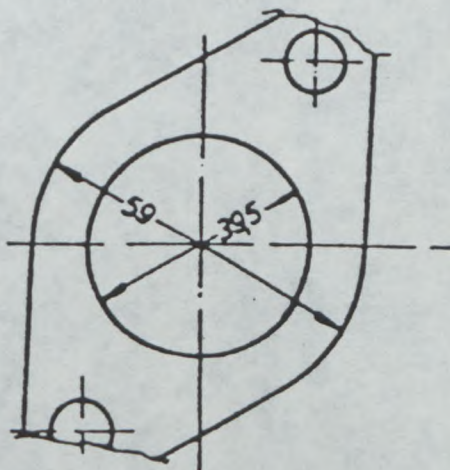
Modèle
Model

TOLEDO GT 16V

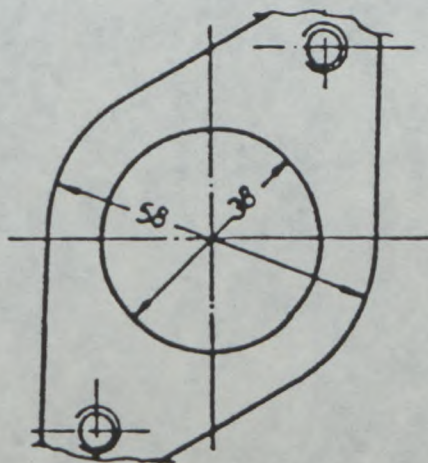
A - 5478

Dessins des orifices du moteur - tolérances sur les dimensions : -2%, +4%
Drawings of engine ports - tolerances on dimensions : -2%, +4%

III) Culasse, face collecteur / Cylinderhead, manifold side



IV) Collecteur, côté culasse / Manifold, cylinderhead side



E C H A P P E M E N T / E X H A U S T



Marque SEAT
 Make _____

Modèle TOLEDO GT 16V
 Model _____

A - 5 4 7 8

330. Système d'allumage :
Ignition system :

b) Nombre de bougies par cylindre 1
 Number of plugs per cylinder _____

c) Nombre de distributeurs 1
 Number of distributors _____

333. Système de lubrification :
Lubrication system :

a) Type Wet sump / Sumidero de aceite
 Type _____

b) Nombre de pompes à huile 1
 Number of oil pumps _____



Marque SEAT
 Make _____

Modèle TOLEDO GT 16V
 Model _____

A - 5478

4. CIRCUIT DE CARBURANT / FUEL CIRCUIT

401. Réservoir : a) Nombre 1
 Fuel tank : Number _____
- b) Emplacement Below floor pan / Bajo el piso posterior
 Location _____
- c) Matériau P.V.C.
 Material _____

5. EQUIPEMENT ELECTRIQUE / ELECTRICAL EQUIPMENT

501. Batteries : a) Nombre 1 b) Tension 12 volts
 Batteries : Number _____ Tension _____

6. TRANSMISSION / POWER TRAIN

601. Roues motrices : avant

oui	non
yes	no

 arrière

oui	non
yes	no

 Driven wheels : front rear
602. Embrayage : b) Système de commande Mechanical/Mecánico c) Nombre de disques 1
 Clutch : Control system Number of plates _____
603. Boîte de vitesses : a) Emplacement In engine compartment / En el compartimento motor
 Gearbox : Location _____
- b) Marque "manuelle" Volkswagen c) Marque "automatique" ./.
 "Manual" make "Automatic" make _____
- d) Type et emplacement de commande On center tunnel / En el centro del tunel del piso
 Type and location of control _____



Marque SEAT
 Make _____

Modèle TOLEDO GT 16V
 Model _____

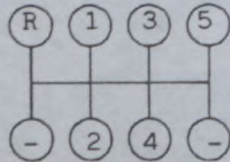
A-5478

e) Rapports
 Ratios

	Manuelle Manual			synchro
	nombre de dents number of teeth	rapport ratio	constant	
1	38:11	3,455		X
2	36:17	2,118		X
3	39:27	1,444		X
4	35:31	1,129		X
5	31:34	0,912		X
6				
AR / R	38:12	3,167		
Constante Constant				

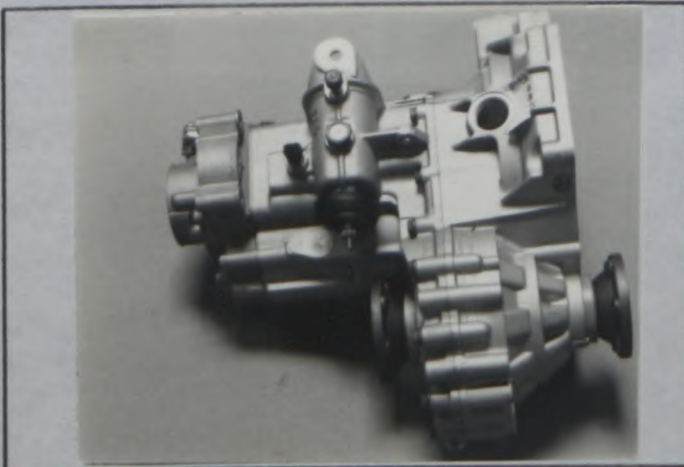
	Automatique Automatic		
	nombre de dents number of teeth	rapport ratio	synchro
1	./.	./.	
2	./.	./.	
3	./.	./.	
4	./.	./.	
5	./.	./.	
AR/R	./.	./.	

f) Grille de
 vitesses
 Gear
 change
 gate



g) Type de lubrification Wet sump / Sumidero de aceite
 Type of lubrication _____

S) Carter de boîte de vitesses et cloche d'embrayage
 Gearbox casing and clutch bell housing



Marque SEAT
 Make _____

Modèle TOLEDO GT 16V
 Model _____

A-5478

604. Boîte de transfert / différentiel central : a) Rappports
 Transfer box / central differential : Ratios ./.
- b) Nombres de dents
 Numbers of teeth ./.
- c) Système de commande de boîte de transfert
 Control system of transfer box ./.
- d) Type de différentiel central
 Type of central differential ./.

605. Couple final
 Final drive

	Avant / Front	Arrière / Rear
a) Type de couple final Type of final drive	Crown-wheel / Corona dentada	./.
b) Rapport Ratio	3,667	./.
c) Nombre de dents Number of teeth	66:18	./.
e) Type de lubrification Type of lubrication	Wet sump / Sumidero de aceite	./.

606. Arbres : a) Type des arbres longitudinaux
 Shafts : Type of longitudinal shafts ./.
- b) Matériau des arbres longitudinaux
 Material of longitudinal shafts ./.
- c) Type des demi-arbres transversaux
 Type of transversal half-shafts Constant velocity joint shafts/Juntas homocinéticas
- d) Matériau des demi-arbres transversaux
 Material of transversal half-shafts Steel / Acero

XII) CHAÎNE CINÉMATIQUE (4 roues motrices) / KINEMATIC TRAIN (4 wheel drive) :



Marque
Make SEATModèle
Model TOLEDO GT 16V

A-5478

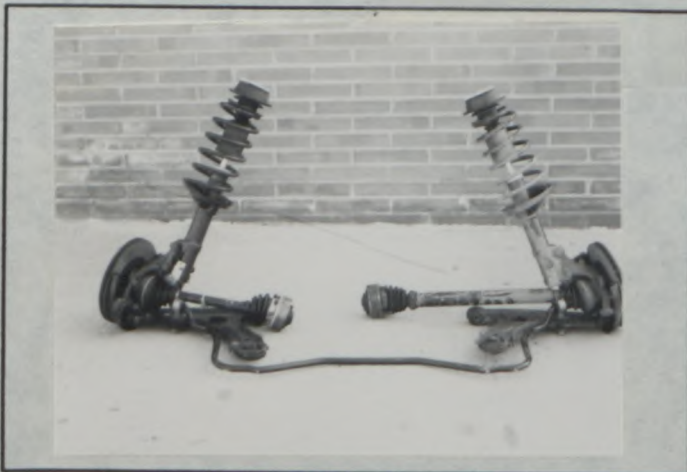
7. SUSPENSION / SUSPENSION

	Avant / Front	Arrière / Rear
701. Généralités General		
a) Type de suspension Type of suspension	Ruedas indep.con horquilla inf. Independent wheels with lower wishbone.	Torsión beam axle/Puente de torsión
702. Ressorts hélicoïdaux Helicoïdal springs	oui XXXX yes XXXX	oui XXXX yes XXXX
703. Ressorts à lames Leaf springs	oui non yes no	oui non yes no
704. Barres de torsion Torsion bars	oui non yes no	oui non yes no

705. Autre type de suspension :
Other type of suspension : *Voir description sur fiche additionnelle*
See description on additional form

	Avant / Front	Arrière / Rear
707. Amortisseurs : Shock absorbers :		
a) Nombre par roue Number per wheel	1	1
b) Type Type	Mc.Pherson	Telescopic/Telescópico
c) Principe de fonctionnement Principle of operation	Hydraulic/Hidráulico	Hydraulic/Hidráulico

T) Train avant complet déposé
Complete dismantled front axle



U) Train arrière complet déposé
Complete dismantled rear axle



Marque / Make SEAT

 Modèle / Model TOLEDO GT 16V
A - 5478
8. TRAIN ROULANT / RUNNING GEAR
**801. Roues :
Wheels :**

	Avant / Front	Arrière / Rear
a) Diamètre Diameter	<u>14</u> " / <u>355,6</u> mm	<u>14</u> " / <u>355,6</u> mm

**803. Freins :
Brakes :**

 a) Système de freinage / Braking system ABS, Dual circuit hydraulic/ABS con doble circuito hidráulico

 b) Nombre de maître-cylindres / Number of master cylinders 1

 b1) Alésages / Bores 23,8 mm / ./. mm

 c) Servo-frein / Servo-brakes oui / yes ~~XXX~~

 c1) Marque et type / Make and type TEVES MK-IV

 d) Régulateur de freinage / Braking regulator oui / yes ~~XXX~~

 d1) Emplacement / Location Rear Axle / Eje posterior

e) Nombre de cylindres par roue / Number of cylinders per wheel

	Avant / Front	Arrière / Rear
e) Nombre de cylindres par roue / Number of cylinders per wheel	<u>1</u>	<u>1</u>
e1) Alésage / Bore	<u>54</u> mm	<u>38</u> mm
f) Freins à tambours : / Drum brakes :		
f1) Diamètre intérieur / Internal diameter	<u>./.</u> +/- 1,5 mm	<u>./.</u> +/- 1,5 mm
f2) Nombre de garnitures par roue / Number of linings per wheel	<u>./.</u>	<u>./.</u>
f3) Longueur développée des garnitures / Developed length of linings	<u>./.</u> +/- 1,5 mm	<u>./.</u> +/- 1,5 mm
f4) Largeur des garnitures / Width of the linings	<u>./.</u> +/- 1 mm	<u>./.</u> +/- 1 mm
g) Freins à disques : / Disc brakes :		
g1) Nombre de plaquettes par roue / Number of pads per wheel	<u>2</u>	<u>2</u>
g2) Nombre d'étriers par roue / Number of calipers per wheel	<u>1</u>	<u>1</u>
g3) Matériau des étriers / Caliper material	<u>Cast iron / Fundición</u>	<u>Cast iron / Fundición</u>
g4) Epaisseur du disque neuf / Thickness of new disc	<u>20</u> +/- 1 mm	<u>10</u> +/- 1 mm
g5) Diamètre extérieur du disque / External diameter of the disc	<u>256</u> +/- 1,5 mm	<u>226</u> +/- 1,5 mm
g6) Diamètre extérieur de frottement des plaquettes / External diameter of pads' rubbing surface	<u>255</u> +/- 1 mm	<u>225</u> +/- 1,5 mm

Marque / Make SEAT

Modèle / Model TOLEDO GT 16V

A-5478

	Avant / Front	Arrière / Rear
g7) Diamètre intérieur de frottement des plaquettes Internal diameter of pads' rubbing surface	166 +/- 1.5 mm	142 +/- 1.5 mm
g8) Longueur hors-tout des plaquettes Overall length of the pads	104 +/- 1.5 mm	75,5 +/- 1.5 mm
g9) Disques ventilés Ventilated discs	oui / yes <input checked="" type="checkbox"/> <input checked="" type="checkbox"/>	<input checked="" type="checkbox"/> / non / no <input checked="" type="checkbox"/>

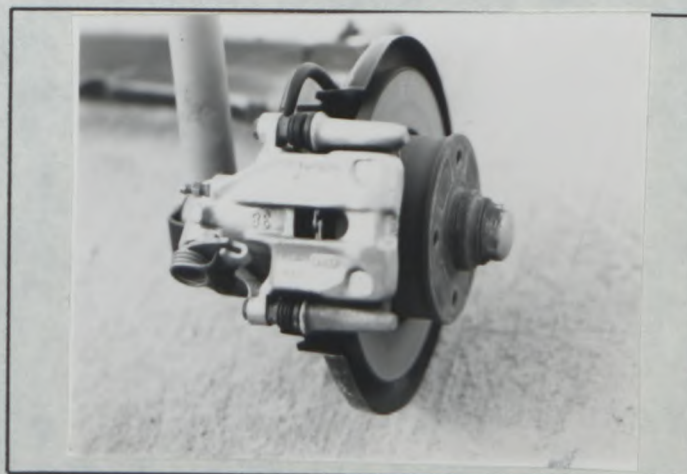
h) Frein de stationnement : Parking brake : h1) Système de commande / Control system Mechanical / Mecánico

h2) Emplacement de commande / Location of lever Center tunnel / En el tunel central h3) Effet sur roues / On which wheels Avant / Arrière Rear

V) Frein avant / Front brake



W) Frein arrière / Rear brake



804. Direction : Steering :

a) Type / Type

	Avant / Front	Arrière / Rear
a) Type / Type	Rack and pinion steering / Cremallera	./.
b) Servo-assistance / Power assisted	oui / yes <input checked="" type="checkbox"/> <input checked="" type="checkbox"/>	<input checked="" type="checkbox"/> / <input checked="" type="checkbox"/>
Type / Type	Hydraulic / Hidráulica	./.



Marque
Make SEATModèle
Model TOLEDO GT 16V

A-5478

9. CARROSSERIE / BODYWORK

901. Intérieur :
Interior :a) Ventilation
Ventilationoui X
yes Xb) Chauffage
Heatingoui X
yes Xf) Toit ouvrant optionnel
Optional sun roofoui X
yes Xf1) Type
Type Sliding / Deslizantef2) Système de commande
Control system Hand lever / Leva manualg) Système d'ouverture des vitres latérales
Opening system for side windows

Avant / Front	Arrière / Rear
Electrical/Eléctrico	Electrical/Eléctrico

X) Tableau de bord
DashboardY) Toit ouvrant
Sunroof

Marque / Make SEAT

Modèle / Model TOLEDO GT 16V

A-5478

902. Extérieur :
Exterior :

a) Nombre de portes / Number of doors 4

b) Hayon / Tailgate

oui / yes	XXX
-----------	----------------

Avant / Front	Arrière / Rear
Steel / Acero	Steel / Acero

c) Matériau des portières / Door material

d) Matériau du capot avant / Front bonnet material Steel / Acero

e) Matériau du capot arrière / hayon / Rear bonnet / tailgate material Steel / Acero

f) Matériau de la carrosserie / Bodywork material Steel / Acero

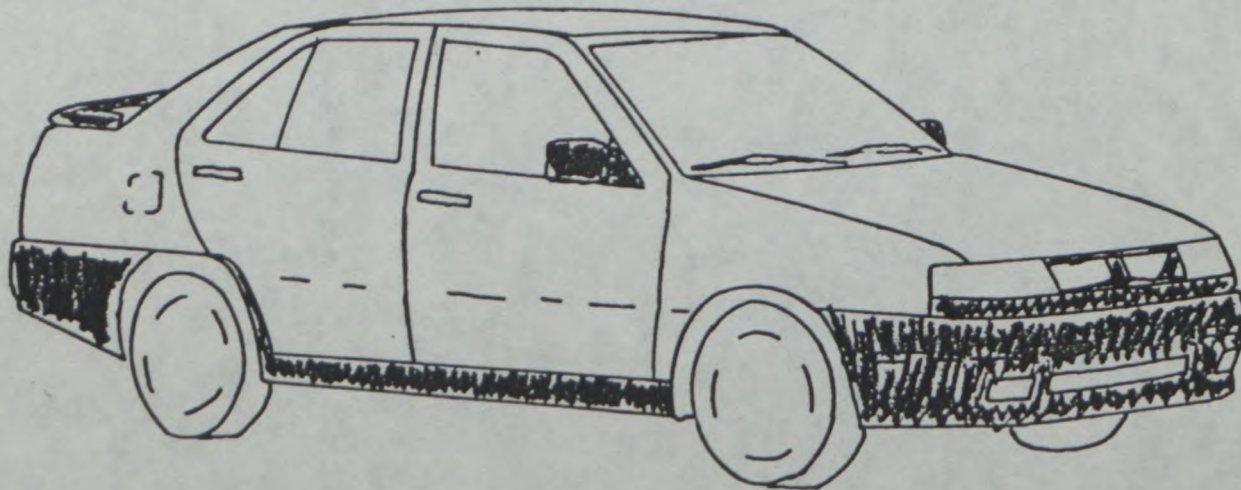
h) Matériau de lunette arrière / Rear window material Safety glass/Cristal de seguridad Matériau des glaces de custode / Rear quarter window material Safety glass/Cristal de seguridad

Avant / Front	Arrière / Rear
Safety glass/Cristal de seguridad	Safety glass/Cristal de seguridad
Steel+P.V.C./Acero+P.V.C.	Steel+P.V.C./Acero+P.V.C.

k) Matériau des vitres latérales / Side window material

l) Matériau du pare-choc / Material of bumper

XII) PARTIES DE CARROSSERIE SYNTHETIQUES / SYNTHETIC PARTS OF THE BODY :



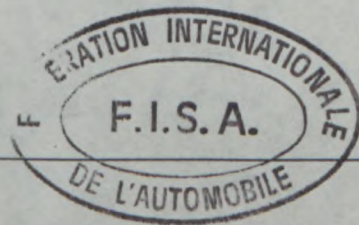
Marque
Make SEAT

Modèle
Model TOLEDO GT 16V

Homologation No

A-5478

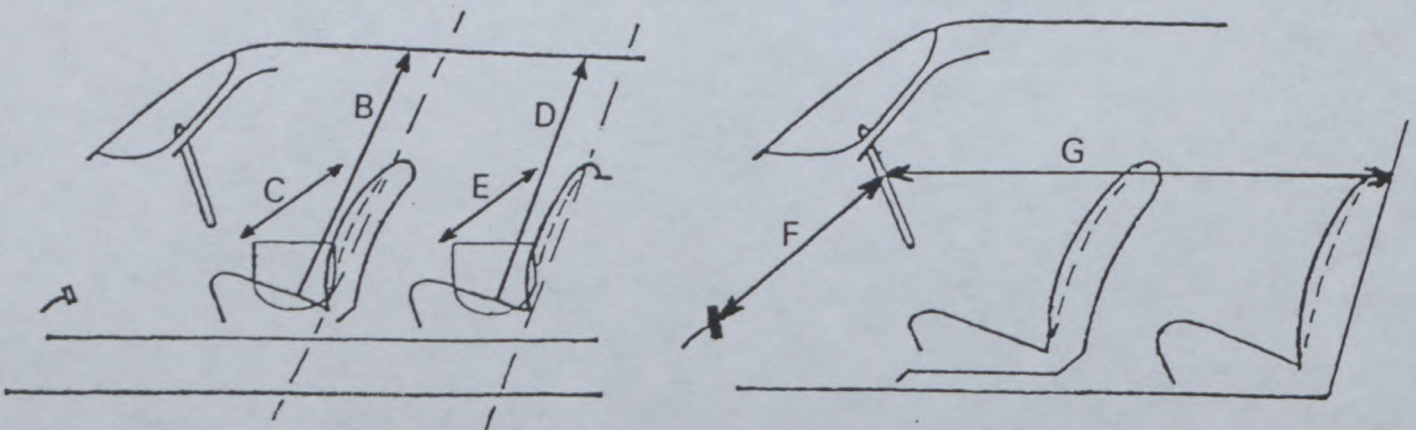
INFORMATIONS COMPLEMENTAIRES / COMPLEMENTARY INFORMATION :





FEDERATION INTERNATIONALE DU SPORT AUTOMOBILE

Homologation N°

A-5478Groupe **A/B**
GroupMarque SEAT S.A. Modèle TOLEDO GT 16V
Make _____ Model _____Dimensions intérieures comme définies par le Règlement d'Homologation
Interior dimensions as defined by the Homologation Regulations.

B (Hauteur sur sièges avant)
(Height above front seats) _____ 971 _____ mm

C (Largeur aux sièges avant)
(Width at front seats) _____ 1275 _____ mm

D (Hauteur sur sièges arrière)
(Height above rear seats) _____ 953 _____ mm

E (Largeur aux sièges arrière)
(Width at rear seats) _____ 1332 _____ mm

F (Volant – Pédale de frein)
(Steering wheel – brake pedal) _____ 642 _____ mm

G (Volant – paroi de séparation arrière)
(Steering wheel – rear bulkhead) _____ 1590 _____ mm

H = F+G = _____ 2232 _____ mm





FEDERATION INTERNATIONALE
DU SPORT AUTOMOBILE

Homologation No

A-5478

Groupe
Group

A/B/N/T1

Extension No

01/01VF

FICHE D'EXTENSION D'HOMOLOGATION
FORM OF HOMOLOGATION EXTENSION

- ES Evolution sportive du type / Sporting evolution of the type
- ET Evolution normale du type / Normal evolution of the type
- VF Variante de fourniture / Supply variant
- VO Variante option / Option variant
- ER Erratum / Erratum

Véhicule: Constructeur SEAT, S.A. Modèle et type TOLEDO GT 16V
Vehicle: Manufactureur Model and type

Homologation valable à partir du 01 JAN. 1993
Homologation valid as from

Page ou ext. Page or ext.	Article Article	Description Description
Pg. 4	329. a)	Anti-Polution system: Yes Sistema Antipolución: Si
	329. b)	Description: Three way catalyst with a Lambda Sonde regulation. Descripción: Catalizador de tres vias con regulación por Sonda Lambda.
	PhotoBB	New photo with the first row of the exhaust pipe with catalyst. (See enclosed annex). Nueva fotografía con el primer tramo del escape con catalizador. (Ver anexo).



Marque SEAT, S.A.
Make _____

Modèle TOLEDO GT 16V
Model _____

Homologation No
A-5478
Extension No
01/01VF

PHOTO No BB

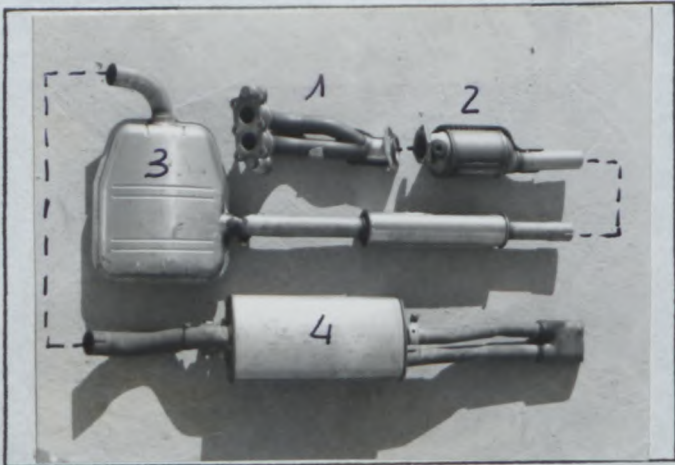


PHOTO No

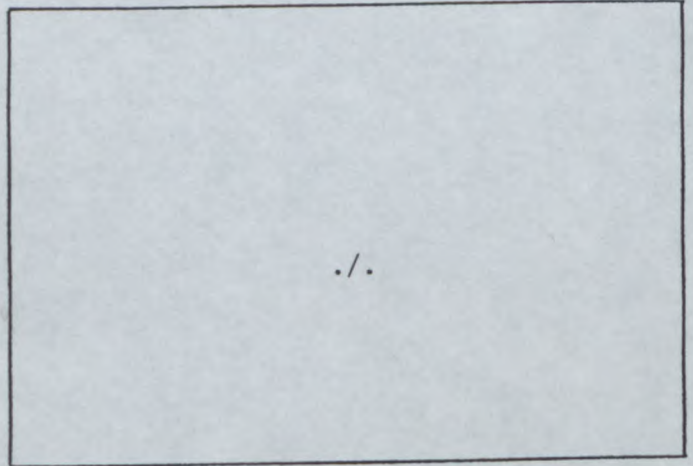


PHOTO No

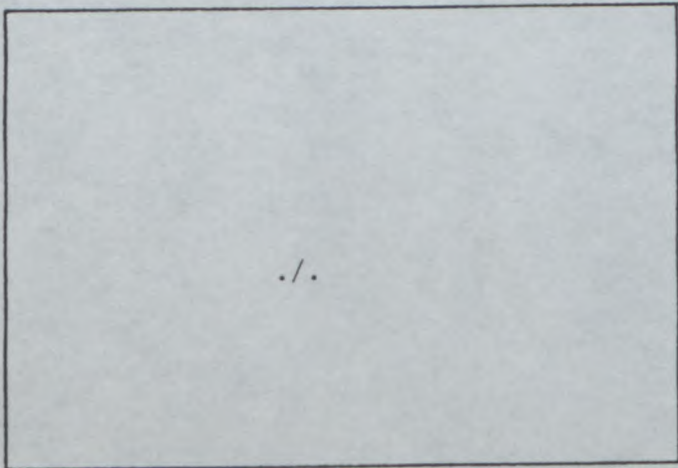


PHOTO No

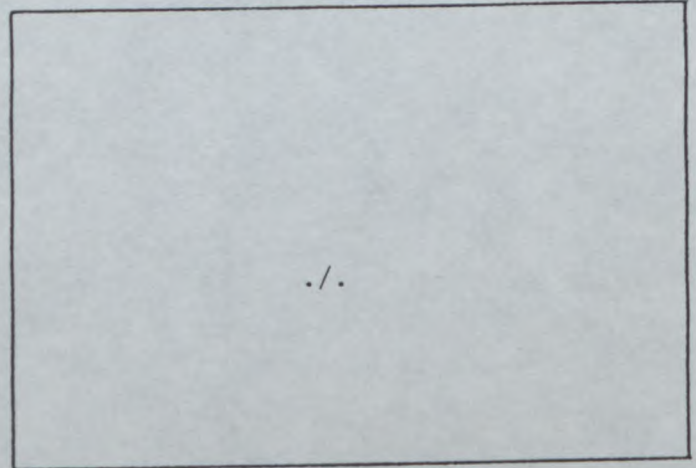


PHOTO No

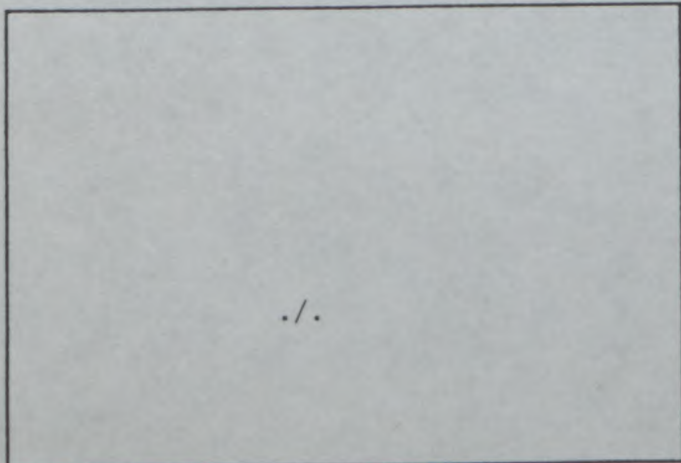
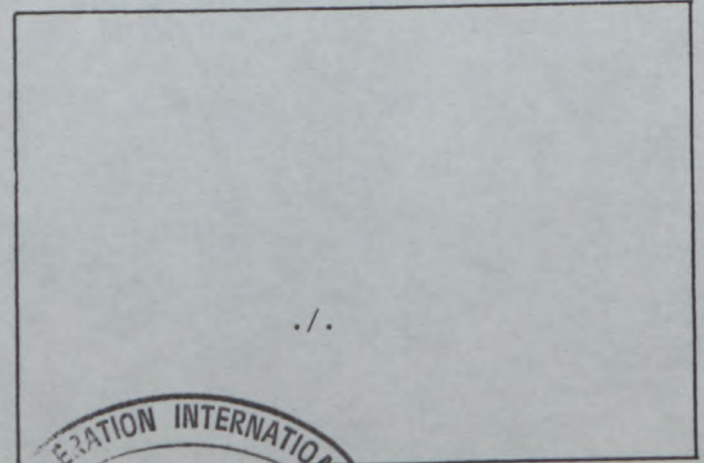


PHOTO No





FEDERATION INTERNATIONALE
DU SPORT AUTOMOBILE

Homologation No

▲ - 5478

Groupe A/B/N/T1
Group

Extension No

02/01V0

FICHE D'EXTENSION D'HOMOLOGATION
FORM OF HOMOLOGATION EXTENSION

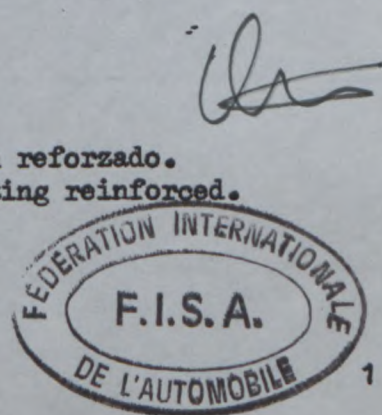
- ES Evolution sportive du type / Sporting evolution of the type
- ET Evolution normale du type / Normal evolution of the type
- VF Variante de fourniture / Supply variant
- VO Variante option / Option variant
- ER Erratum / Erratum

Véhicule: Constructeur SEAT S.A. Modèle et type TOLEDO GT 16V
Vehicle: Manufactureur Model and type

Homologation valable à partir du 01 OCT. 1993
Homologation valid as from

Page ou ext. Page or ext.	Article Article	Description Description
16	803	FOTO 1 Pinzas de freno anteriores opcionales Optiona front calipers.
		FOTO 2 Pinzas de freno posteriores opcionales Optional rear calipers.
		FOTO 3 Discos de freno anteriores opcionales. Optional front discs.
		FOTO 4 Discos de freno anteriores opcionales. Optional front discs.
		FOTO 5 Discos de freno posteriores opcionales. Optional rear discs.
12	603	FOTO 6 Palanca de accionamiento del cambio reforzada. Reinforced gearshift linkage.
14	606	FOTO 7 Palieres reforzados. Reinforced drive shafts.
15	706	FOTO 8 Barra estabilizadora anterior. Anti-roll bar front.
15	701	FOTO 9 Anclaje excéntrico de suspensión reforzado. Eccentric suspension strut mounting reinforced.
17	804	FOTO 10 Nueva bomba de servo-dirección. New power steering pump.

(C) FISA - FC - 1990 - 010.01.FE.10.90



Marque
Make

SEAT S.A.

Modèle
Model

TOLEDO GT 16V

Homologation No

A - 5478

Extension No

02/01V0

Page ou ext. Page or ext.	Article Article	Description Description																												
15	701	FOTO 11 Subchasis reforzado. Reinforced axel-carrier.																												
15	701	FOTO 12 Mangeta anterior reforzada. Reinforced front wheel bearing housing with 4 wheel studs.																												
15	701	FOTO 13 Horquilla anterior reforzada con junta Unibal. Reinforced front wishbone with Unibal joint.																												
13	603	Caja de cambios 5V opcional. Optional 5 speed gearbox.																												
		<table border="1"> <thead> <tr> <th></th> <th>RATIO</th> <th>N. OF TEETH</th> <th>SYNCHRO</th> </tr> </thead> <tbody> <tr> <td>1</td> <td>2,727</td> <td>30 : 11</td> <td>X</td> </tr> <tr> <td>2</td> <td>2,063</td> <td>33 : 16</td> <td>X</td> </tr> <tr> <td>3</td> <td>1,684</td> <td>32 : 19</td> <td>X</td> </tr> <tr> <td>4</td> <td>1,429</td> <td>30 : 21</td> <td>X</td> </tr> <tr> <td>5</td> <td>1,261</td> <td>29 : 23</td> <td>X</td> </tr> <tr> <td>R</td> <td>3,167</td> <td>38 : 12</td> <td></td> </tr> </tbody> </table>		RATIO	N. OF TEETH	SYNCHRO	1	2,727	30 : 11	X	2	2,063	33 : 16	X	3	1,684	32 : 19	X	4	1,429	30 : 21	X	5	1,261	29 : 23	X	R	3,167	38 : 12	
	RATIO	N. OF TEETH	SYNCHRO																											
1	2,727	30 : 11	X																											
2	2,063	33 : 16	X																											
3	1,684	32 : 19	X																											
4	1,429	30 : 21	X																											
5	1,261	29 : 23	X																											
R	3,167	38 : 12																												
14	605	Relaciones finales opcionales. Optinal final drive.																												
		<table border="1"> <tbody> <tr> <td>60/13</td> <td>4,615</td> </tr> <tr> <td>58/13</td> <td>4,462</td> </tr> <tr> <td>59/14</td> <td>4,214</td> </tr> <tr> <td>57/14</td> <td>4,071</td> </tr> <tr> <td>58/15</td> <td>3,867</td> </tr> <tr> <td>56/15</td> <td>3,733</td> </tr> <tr> <td>57/16</td> <td>3,563</td> </tr> <tr> <td>55/16</td> <td>3,438</td> </tr> <tr> <td>56/17</td> <td>3,294</td> </tr> <tr> <td>54/17</td> <td>3,176</td> </tr> <tr> <td>55/18</td> <td>3,056</td> </tr> </tbody> </table>	60/13	4,615	58/13	4,462	59/14	4,214	57/14	4,071	58/15	3,867	56/15	3,733	57/16	3,563	55/16	3,438	56/17	3,294	54/17	3,176	55/18	3,056						
60/13	4,615																													
58/13	4,462																													
59/14	4,214																													
57/14	4,071																													
58/15	3,867																													
56/15	3,733																													
57/16	3,563																													
55/16	3,438																													
56/17	3,294																													
54/17	3,176																													
55/18	3,056																													



Marque
Make

SEAT S.A.

Modèle
Model

TOLEDO GT 16V

Homologation No

A - 5478

Extension No

02/01VQ

FICHE D'HOMOLOGATION VO POUR FREINS A DISQUE (à utiliser avec première page de " Fiche d'Extension d'Homologation ")
VO HOMOLOGATION FORM FOR DISC BRAKES (to be used with first page of " Form of Homologation Extension ")

803. Freins :
Brakes :

e) Nombre de cylindres par roue
Number of cylinders per wheel

e1) Alésage
Bore

g) Freins à disques :
Disc brakes :

g1) Nombre de plaquettes par roue
Number of pads per wheel

g2) Nombre d'étriers par roue
Number of callpers per wheel

g3) Matériau des étriers
Callper material

g4) Epaisseur du disque neuf
Thickness of new disc

g5) Diamètre extérieur du disque
External diameter of the disc

g6) Diamètre extérieur de frottement des
plaquettes
External diameter of pads' rubbing surface

g7) Diamètre intérieur de frottement des plaquettes
Internal diameter of pads' rubbing surface

g8) Longueur hors-tout des plaquettes
Overall length of the pads

g9) Disques ventilés
Ventilated discs

	Avant / Front	Arrière/Rear								
e)	<u>4</u>	<u>4</u>								
e1)	<u>de/from 36 a/to 45</u> mm	<u>de/from 29 a/to 45</u> mm								
g)										
g1)	<u>2</u>	<u>2</u>								
g2)	<u>1</u>	<u>1</u>								
g3)	<u>Aluminio/Aluminium</u>	<u>Aluminio/Aluminium</u>								
g4)	<u>de/from 24 a/to33</u> +/- 1 mm	<u>28</u> +/- 1 mm								
g5)	<u>280 / 325</u> +/- 1.5 mm	<u>280</u> +/- 1.5 mm								
g6)	<u>280 / 325</u> +/- 1.5 mm	<u>280</u> +/- 1.5 mm								
g7)	<u>178 / 223</u> +/- 1.5 mm	<u>192</u> +/- 1.5 mm								
g8)	<u>132</u> +/- 1.5 mm	<u>112</u> +/- 1.5 mm								
g9)	<table border="1"> <tr> <td>oui</td> <td><input checked="" type="checkbox"/></td> </tr> <tr> <td>yes</td> <td><input checked="" type="checkbox"/></td> </tr> </table>	oui	<input checked="" type="checkbox"/>	yes	<input checked="" type="checkbox"/>	<table border="1"> <tr> <td>oui</td> <td><input checked="" type="checkbox"/></td> </tr> <tr> <td>yes</td> <td><input checked="" type="checkbox"/></td> </tr> </table>	oui	<input checked="" type="checkbox"/>	yes	<input checked="" type="checkbox"/>
oui	<input checked="" type="checkbox"/>									
yes	<input checked="" type="checkbox"/>									
oui	<input checked="" type="checkbox"/>									
yes	<input checked="" type="checkbox"/>									

OBSERVACIONES: Ver fotos 1, 2, 3, 4 y 5.
REMARKS : See photos 1, 2, 3, 4 & 5.



Marque
Make

SEAT S.A.

Modèle
Model

TOLEDO GT 16V

Homologation No

A - 5478

Extension No

02/01V0

PHOTO No 1



PHOTO No 2

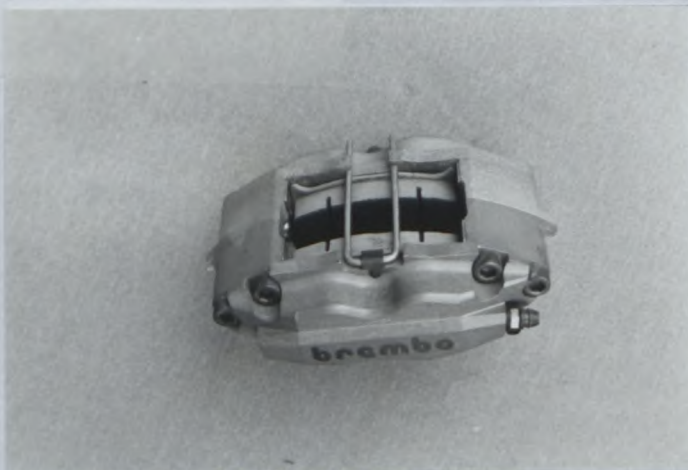


PHOTO No 3

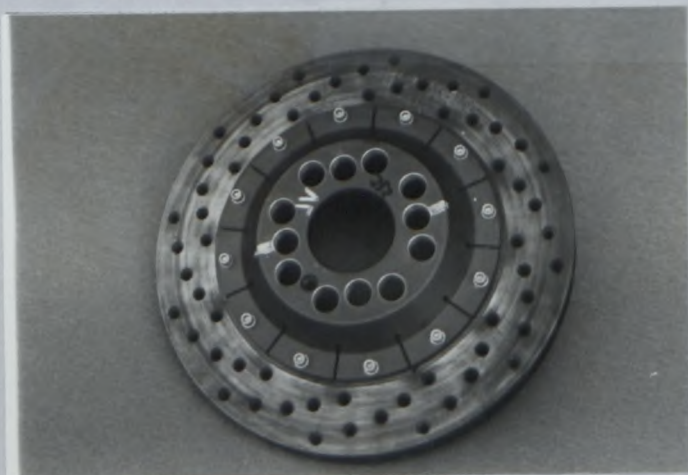


PHOTO No 4



PHOTO No 5

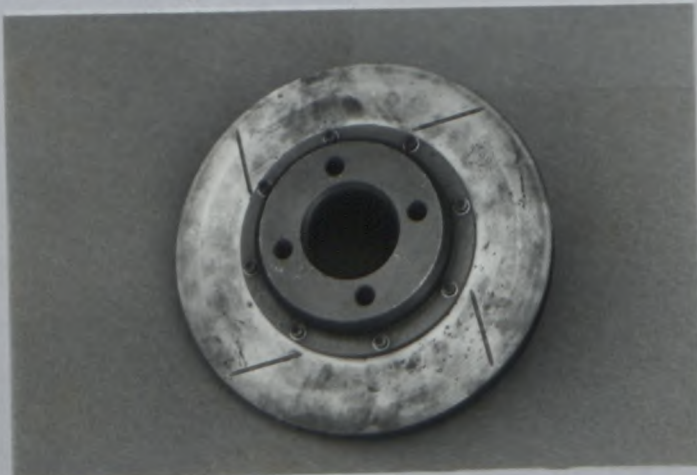
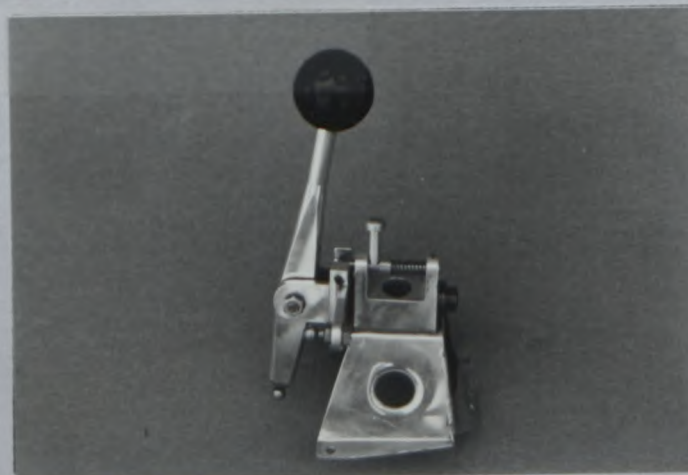


PHOTO No 6



Marque
Make

SEAT S.A.

Modèle
Model

TOLEDO GT 16V

Homologation No

A - 5478

Extension No

02/01V0

PHOTO No 7



PHOTO No 8



PHOTO No 9



PHOTO No 10



PHOTO No 11

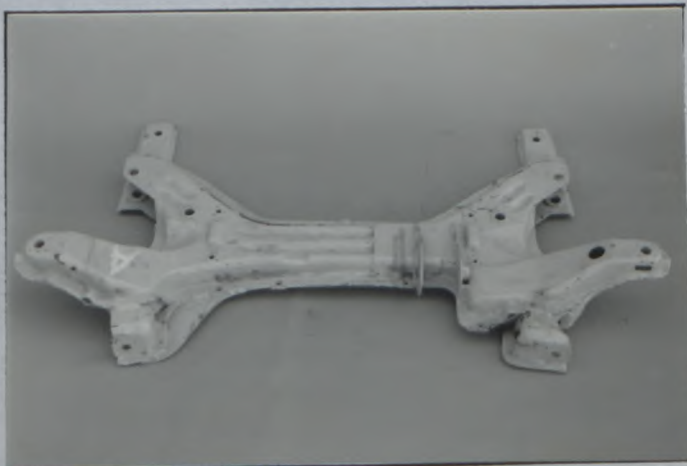


PHOTO No 12



Marque SEAT S.A.
Make _____

Modèle TOLEDO GT 16V
Model _____

Homologation No
A - 5478

Extension No
02/01V0

PHOTO No 13



PHOTO No

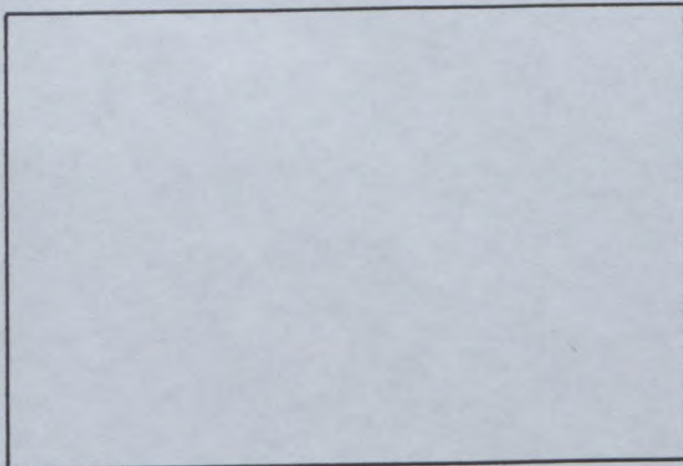


PHOTO No

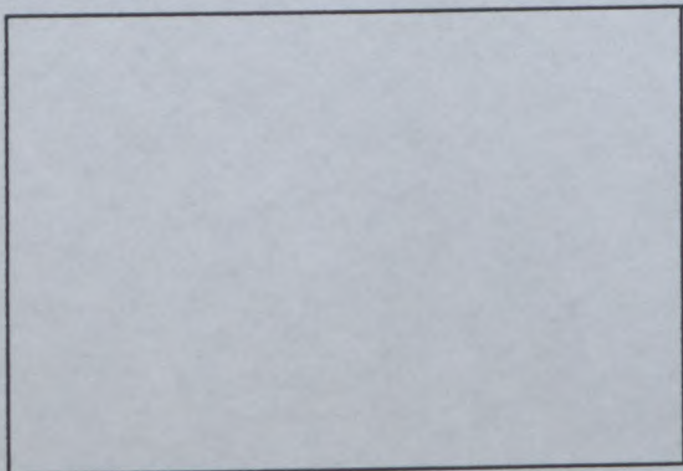


PHOTO No

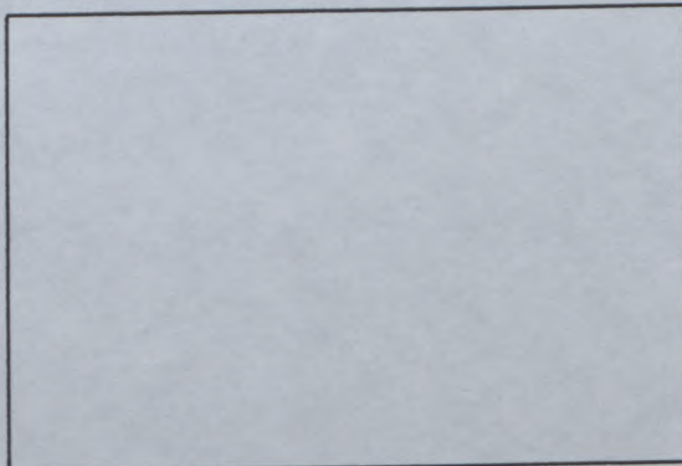


PHOTO No

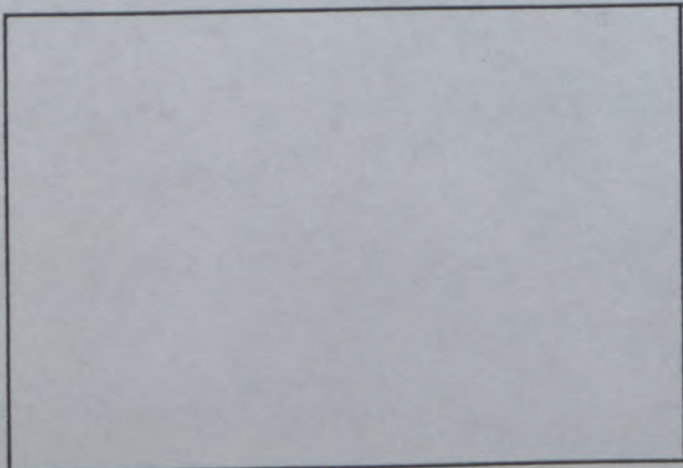
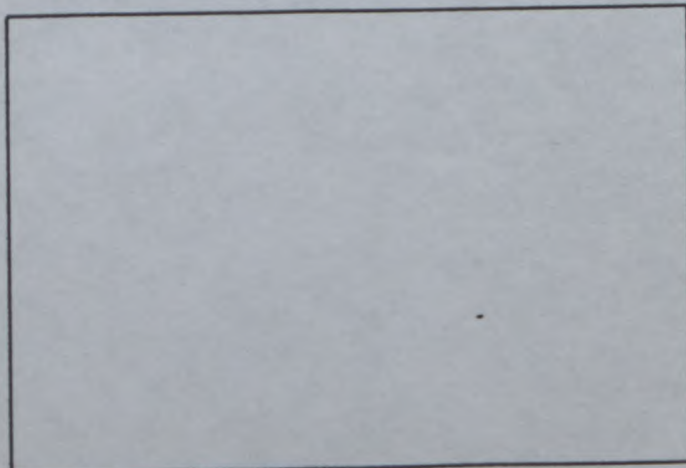


PHOTO No





FEDERATION INTERNATIONALE
DU SPORT AUTOMOBILE

Homologation No

A-5478

Groupe A
Group

Extension No

03/01ER

FICHE D'EXTENSION D'HOMOLOGATION
FORM OF HOMOLOGATION EXTENSION

- ES Evolution sportive du type / Sporting evolution of the type VO Variante option / Option variant
- ET Evolution normale du type / Normal evolution of the type ER Erratum / Erratum
- VF Variante de fourniture / Supply variant

Véhicule: Constructeur SEAT S.A. Modèle et type TOLEDO GT 16V
Vehicle: Manufactureur Model and type

Homologation valable à partir du 01 JAN. 1994
Homologation valid as from

Page ou ext. Page or ext.	Article Article	Description Description
02/01 VO	603	FOTO 6 No existe para este modelo/Doesn't exists for this model.
02/01 VO	605	Relaciones finales opcionales/Optional final drive: No existen para este modelo/Doesn't exists for this model.

FEDERATION INTERNATIONALE
DE L'AUTOMOBILE
8, Place de la Concorde, 8
75008 PARIS

(C) FISA - FC - 1990 - 010.01.FB.10.90



FEDERATION INTERNATIONALE
DU SPORT AUTOMOBILE

Homologation No

A - 5478

Groupe
Group

A/B/N/T1

Extension No

04/02V0

FICHE D'EXTENSION D'HOMOLOGATION
FORM OF HOMOLOGATION EXTENSION

- ES Evolution sportive du type / Sporting evolution of the type
- ET Evolution normale du type / Normal evolution of the type
- VF Variante de fourniture / Supply variant
- VO Variante option / Option variant
- ER Erratum / Erratum

Véhicule: Constructeur SEAT S.A. Modèle et type TOLEDO GT 16V
Vehicle: Manufactureur Model and type

Homologation valable à partir du 01 JAN. 1994
Homologation valid as from

Page ou ext. Page or ext.	Article Article	Description Description
Page 12	401	Depósito de combustible / Fuel tank. (Foto 1) b) Localización Emplacement: En el maletero/In the luggage compartment c) Material: Aluminio / Aluminium.
Page 14	605	Relación final / Final drive. b) Relación/Ratio: 5,077 66/13 4,643 65/14 4,200 63/15 3,938 63/16 3,389 61/18 4,857 68/14 4,250 68/16 3,941 67/17 4,467 67/15 3,667 66/18 c) Número dientes/Number of teeth:

(C) FISA - FC - 1360 - 01001 FB 10 90

FEDERATION INTERNATIONALE
DE L'AUTOMOBILE
8, Place de la Concorde, 8
75008 PARIS

Marque
Make SEAT S.A.

Modèle
Model TOLEDO GT 16V

Homologation No
A - 5478

Extension No
04/02V0

Page ou ext. Page or ext.	Article Article	Description Description
Page 15	707	Amortiguador anterior reforzado con regulación en altura/Reinforced front shock absorber with length regulation. (Foto 3)
Page 16	803	<p>Frenos/Brakes:</p> <p>a) Sistema de frenado/Braking system: Doblecircuito diagonal(sin ABS)/ Dual circuit diagonal(without ABS).</p> <p>b₁) Diámetros/Bores: 23,8mm , 23,8mm (Option): 22,2mm , 22,2mm.</p> <p>c₁) Marca y tipo/Make and type: ATE, pordepresión / ATE, by depresion.</p> <p>h₁) Sistema de mando/Control system: Hidráulico/Hydraulic. (Foto 5, 6)</p>

FEDERATION INTERNATIONALE
DE L'AUTOMOBILE
8, Place de la Concorde, 8
75008 PARIS

Marque / Make: SEAT S.A.

Modèle / Model: TOLEDO GT 16V

Homologation No: **A-5478**

Extension No: **04/02VO**

FICHE D'HOMOLOGATION VO POUR FREINS A DISQUE (à utiliser avec première page de "Fiche d'Extension d'Homologation")
VO HOMOLOGATION FORM FOR DISC BRAKES (to be used with first page of "Form of Homologation Extension")

	Avant / Front	Arrière/Rear
803. Freins : Brakes :		
e) Nombre de cylindres par roue Number of cylinders per wheel	<u>4</u>	<u>./.</u>
e1) Alésage Bore	<u>2 x 38 / 2 x 41</u> mm	<u>./.</u> mm
g) Freins à disques : Disc brakes :		
g1) Nombre de plaquettes par roue Number of pads per wheel	<u>2</u>	<u>./.</u>
g2) Nombre d'étriers par roue Number of calipers per wheel	<u>1</u>	<u>./.</u>
g3) Matériau des étriers Callper material	<u>Aluminio / Aluminium</u>	<u>./.</u>
g4) Epaisseur du disque neuf Thickness of new disc	<u>28</u> +/- 1 mm	<u>./.</u> +/- 1 mm
g5) Diamètre extérieur du disque External diameter of the disc	<u>280</u> +/- 1.5 mm	<u>./.</u> +/- 1.5 mm
g6) Diamètre extérieur de frottement des plaquettes External diameter of pads' rubbing surface	<u>278</u> +/- 1.5 mm	<u>./.</u> +/- 1.5 mm
g7) Diamètre intérieur de frottement des plaquettes Internal diameter of pads' rubbing surface	<u>175</u> +/- 1.5 mm	<u>./.</u> +/- 1.5 mm
g8) Longueur hors-tout des plaquettes Overall length of the pads	<u>130</u> +/- 1.5 mm	<u>./.</u> +/- 1.5 mm
g9) Disques ventilés Ventilated discs	<input type="checkbox"/> oui <input checked="" type="checkbox"/> yes	<input checked="" type="checkbox"/> oui <input checked="" type="checkbox"/> yes

PHOTO No Front Disc/Disco Ant.

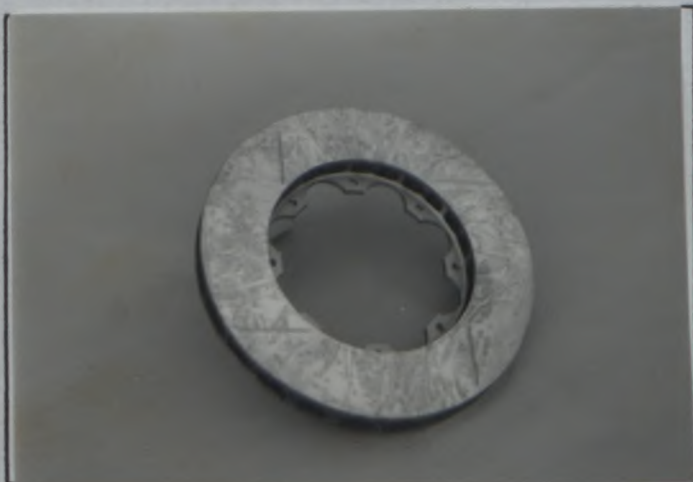


PHOTO No Front Calipers/Pinzas Anteriores



FEDERATION INTERNATIONALE
 DE L'AUTOMOBILE
 8, Place de la Concorde, 8
 75008 PARIS

Marque
Make

SEAT S,A,

Modèle
Model

TOLEDO GT 16V

Homologation No

A-5478

Extension No

04/02V0

PHOTO No 1

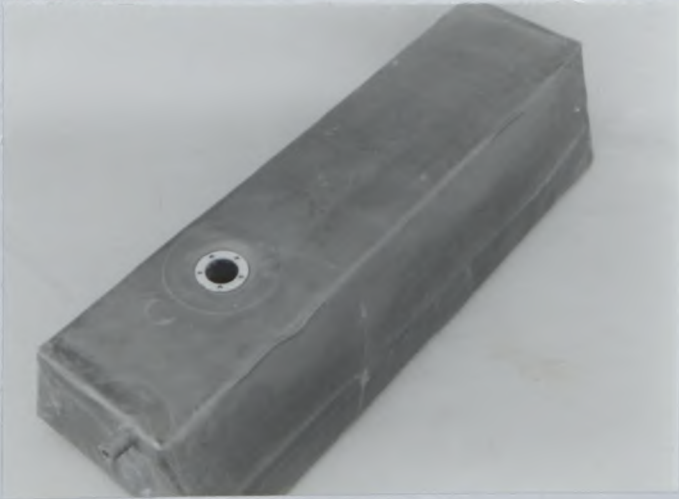


PHOTO No 2

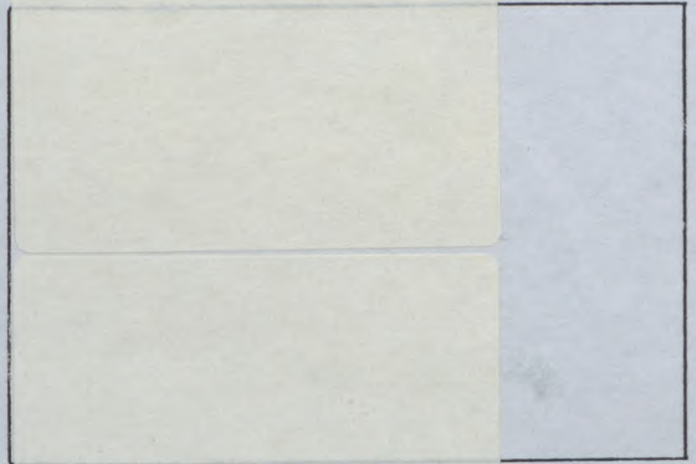
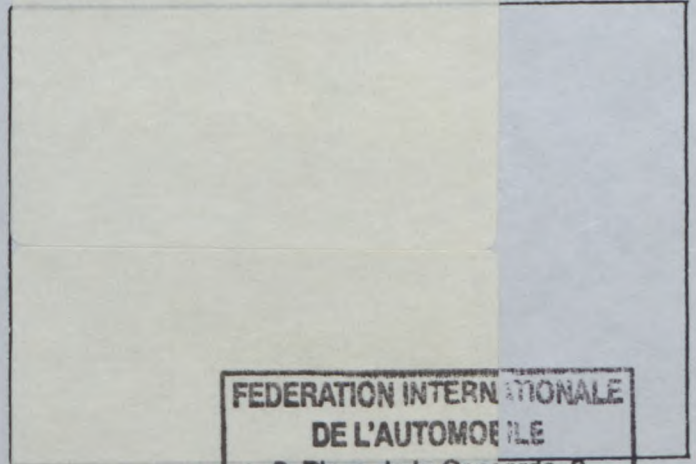


PHOTO No 3



PHOTO No 4



FEDERATION INTERNATIONALE
DE L'AUTOMOBILE
8, Place de la Concorde, 8
75008 PARIS

PHOTO No 5



PHOTO No 6





FEDERATION INTERNATIONALE
DU SPORT AUTOMOBILE

Homologation No

A - 5 4 7 8

Groupe A/B/N/T1
Group

Extension No

05/02ER

FICHE D'EXTENSION D'HOMOLOGATION
FORM OF HOMOLOGATION EXTENSION

- ES Evolution sportive du type / Sporting evolution of the type
- ET Evolution normale du type / Normal evolution of the type
- VF Variante de fourniture / Supply variant
- VO Variante option / Option variant
- ER Erratum / Erratum

Véhicule: Constructeur SEAT S.A. Modèle et type TOLEDO GT 16V
Vehicle: Manufactureur Model and type

Homologation valable à partir du 01 JAN. 1994
Homologation valid as from

Page ou ext. Page or ext.	Article Article	Description Description
01/01 VF		La 01/01 VF Groupe A est transférée en Groupe N.

© FISA / F. Champion 1990 - 010.01.FB.10.90

FEDERATION INTERNATIONALE
DE L'AUTOMOBILE
8, Place de la Concorde, 8
75008 PARIS



FEDERATION INTERNATIONALE
DU SPORT AUTOMOBILE

Homologation No

N° - 5478

FICHE COMPLEMENTAIRE D'HOMOLOGATION EN GROUPE "N"
COMPLEMENTARY HOMOLOGATION FORM IN GROUP "N"

Véhicule: Constructeur SEAT Modèle et type TOLEDO GT 16V
Vehicle: Manufacturer SEAT Model and type TOLEDO GT 16V

Homologation valable à partir du 01 JAN. 1993
Homologation valid as from 01 JAN. 1993

IMPORTANT:

La présente fiche comporte toutes informations complémentaires à la fiche d'homologation de base Gr. A pour la participation du véhicule en Gr. N. En cas d'information contradictoire, seule l'information figurant sur la présente fiche est à prendre en considération pour le Gr. N.

IMPORTANT:

This form includes all the additional information to the basic Gr. A homologation form for the participation of the vehicle in Gr. N. In the case of contradictory information, only the information appearing on the present form is to be taken into consideration for Gr. N.

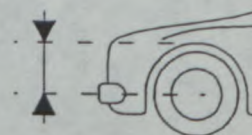
1. GENERALITES / GENERAL

103. Cylindrée 1781,32 cm³ Cylindrée corrigée 1781,32 × 1 = 1781,32 cm³
Cylinder capacity 1781,32 Corrected cylinder capacity 1781,32

2. DIMENSIONS, POIDS / DIMENSIONS, WEIGHT

201. Poids minimum 950 kg
Minimum weight 950

205. Hauteur minimum centre moyeu de roue /
ouverture du passage de roue Avant 326 mm
Minimum height center hub /
wheel arch opening Arrière 341 mm
Rear



207. Voie maximum a) Avant 1425 mm b) Arrière 1420 mm
Maximum track Front Rear

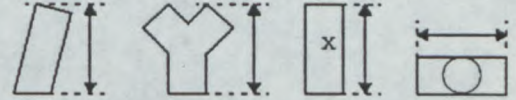
Marque SEAT
 Make _____

Modèle TOLEDO GT 16V
 Model _____

N - 5478

3. MOTEUR / ENGINE

302. Nombre de supports 3
 Number of supports _____
308. Volume minimum total d'une chambre de combustion 47,4 cm³
 Total minimum volume of a combustion chamber _____
309. Volume minimum d'une chambre de combustion dans la culasse 44,5 cm³
 Minimum volume of a combustion chamber in the cylinder head _____
310. Rapport volumétrique maximum (par rapport à l'unité) 10,5 :1
 Maximum compression ratio (in relation with the unit) _____
311. Hauteur minimum du bloc-cylindres 277,8 mm selon dessin :
 Minimum height of the cylinder block _____ according to drawing :
313. Chemises b) Matériau . / .
 Sleeves Material _____
317. Piston a) Matériau Aluminium / Aluminio
 Piston Material _____
- b) Nombre de segments 3 c) Poids minimum 448 g
 Number of rings Minimum weight _____
- d) Distance de la médiane de l'axe au sommet du piston 34 +/-0.1 mm
 Distance from gudgeon pin center line to highest point of piston crown _____
- e) Distance (+/-) entre le sommet du piston au PMH et le plan de joint du bloc cylindre + 1,2 +/-0.15 mm
 Distance (+/-) between the top of the piston at TDC and the gasket plane of the cylinder block _____
- f) Volume de l'évidement du piston 1,5 +/-0.5 cm³
 Piston groove volume _____



AA) Piston
 Piston



319. Vilebrequin i) Diamètre maximum des manetons 54 mm
 Crankshaft Maximum diameter of crank pins _____
321. Culasse c) Hauteur minimum 159,27 mm
 Cylinderhead Minimum height _____
- d) Endroit de la mesure First cylinder / Primer cilindro
 Where measured _____
322. Epaisseur du joint de culasse serré 1,55 +/-0.2 mm
 Thickness of tightened cylinderhead gasket _____



Marque / Make SEAT

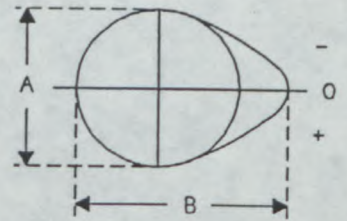
Modèle / Model TOLEDO GT 16V

N - 5478

325. Arbre à cames / Camshaft e) Diamètre des paliers / Diameter of bearings 26 mm

g) Dimensions de la came / Cam dimensions

Admission / Inlet	A = <u>38</u>	+/-0.1 mm
	B = <u>47,6</u>	+/-0.1 mm
Echappement / Exhaust	A = <u>38</u>	+/-0.1 mm
	B = <u>48,2</u>	+/-0.1 mm



326. Distribution / Timing a) Jeu théorique de distribution / Theoretical clearance for valve timing admission / intake 0 mm échappement / exhaust 0 mm

d) Levée de came en mm (arbre démonté) / Cam lift in mm (dismounted camshaft) (dessin / drawing Art. 325)

ADMISSION / INTAKE				ECHAPPEMENT / EXHAUST			
Angle de rotation en degrés / Rotation angle in degrees	Levée en mm (+/-0.2 mm) / Lift in mm (+/-0.2 mm)	Angle de rotation en degrés / Rotation angle in degrees	Levée en mm (+/-0.2 mm) / Lift in mm (+/-0.2 mm)	Angle de rotation en degrés / Rotation angle in degrees	Levée en mm (+/-0.2 mm) / Lift in mm (+/-0.2 mm)	Angle de rotation en degrés / Rotation angle in degrees	Levée en mm (+/-0.2 mm) / Lift in mm (+/-0.2 mm)
0	9,600			0	10,200		
- 5	9,513	+ 5	9,513	- 5	10,111	+ 5	10,111
- 10	9,253	+ 10	9,253	- 10	9,846	+ 10	9,846
- 15	8,820	+ 15	8,820	- 15	9,405	+ 15	9,405
- 30	6,523	+ 30	6,523	- 30	7,069	+ 30	7,069
- 45	2,996	+ 45	2,996	- 45	3,542	+ 45	3,542
- 60	0,109	+ 60	0,193	- 60	0,254	+ 60	0,320
- 75	0	+ 75	0	- 75	0	+ 75	0,001
- 90	0	+ 90	0	- 90	0	+ 90	0
- 105	0	+ 105	0	- 105	0	+ 105	0
- 120	0	+ 120	0	- 120	0	+ 120	0
- 135	0	+ 135	0	- 135	0	+ 135	0
- 150	0	+ 150	0	- 150	0	+ 150	0

Un décalage de l'ensemble des mesures de +/- 2 degrés est accepté.
A shift of +/- 2 degrees of the whole measurement is accepted.

e) Levée maximum des soupapes / Maximum valve lift

	Levée maximum / Maximum valve lift
Admission / Intake	<u>9,554</u> +/-0.2 mm
Echappement / Exhaust	<u>10,186</u> +/-0.2 mm

avec jeu réglé Art. 326 a / with clearance according to Art. 326.a



Marque SEAT
Make

Modèle TOLEDO GT 16V
Model

N-5478

327. Admission Intake h) Nombre de ressorts par soupape Number of springs per valve 2

i) Caractéristiques des ressorts :
Spring characteristics :

Sous une charge de $45,6 \pm 2,3$ kg, la longueur max. du ressort est de 22,3 mm
Under a load of $22,0 \pm 1,1$ kg, the max. length of the spring is 18,3 mm

k) Diamètre extérieur des ressorts 30,2 / 20,9 +/-0.2 mm l) Nombre de spires des ressorts 5,5 / 6,32
External diameter of the springs Number of spring coils

m) Diamètre du fil des ressorts 3,6 / 2,5 +/-0.1 mm n) Longueur libre max. des ressorts 40,23 / 33,94 mm
Diameter of spring wire Max. free length of the springs

328. Echappement Exhaust i) Nombre de ressorts par soupape Number of springs per valve 2

k) Caractéristiques des ressorts :
Spring characteristics :

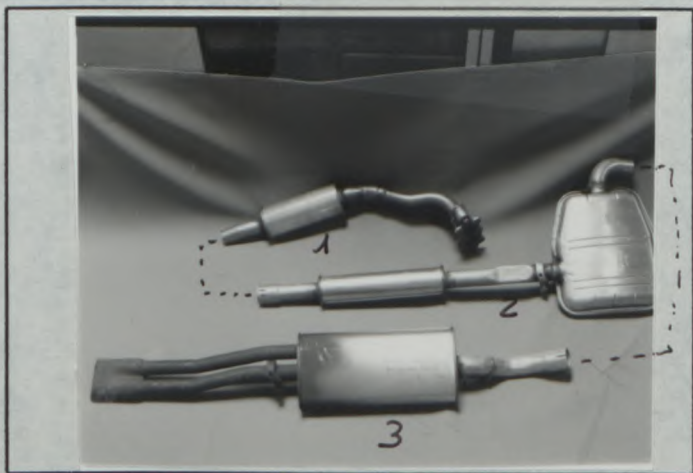
Sous une charge de $45,6 \pm 2,3$ kg, la longueur max. du ressort est de 22,3 mm
Under a load of $22,0 \pm 1,1$ kg, the max. length of the spring is 18,3 mm

l) Diamètre extérieur des ressorts 30,2 / 20,9 +/-0.2 mm m) Nombre de spires des ressorts 5,5 / 6,32
External diameter of the springs Number of spring coils

n) Diamètre du fil des ressorts 3,6 / 2,5 +/-0.1 mm o) Longueur libre max. des ressorts 40,23 / 33,94 mm
Diameter of spring wire Max. free length of the springs

p) Diamètre de tuyauterie entre collecteur et premier silencieux 2 x 45 mm +/- 5%
Diameter of pipe between manifold and first silencer

BB) Echappement complet
Complete exhaust system



329. Système anti-pollution Anti pollution system a)

X	non
X	no

b) Description Description ./.



Marque SEAT Modèle TOLEDO GT 16V
 Make SEAT Model TOLEDO GT 16V

N - 5 4 7 8

330. Système d'allumage Ignition system
 a) Type Transistorized with operator box / Transistorizado con módulo operador.
 d) Nombre de bobines Number of coils 1
331. Système de refroidissement Cooling system
 Capacité Capacity 6,2 l
332. Ventilateur de refroidissement Cooling fan
 a) Nombre Number 1 b) Diamètre de l'hélice Diameter of the screw 280 mm
 c) Matériau de l'hélice Material of the screw Polipropilene/Polipropileno d) Nombre de pales Number of blades 6
 e) Type d'entraînement Type of drive Electrical/Eléctrico f) Ventilateur débrayable Automatic cut in

oui	XXXX
yes	XXXX
333. Système de lubrification Lubrication system
 c) Capacité totale Total capacity 4 l d) Refroidisseur(s) d'huile Oil cooler(s)

oui	XXXX
yes	XXXX

 Nombre Number 1
 e) Emplacement du(des) refroidisseur(s) Location of the cooler(s) On the engine / En el motor
 f) Type du(des) refroidisseur(s) Type of the cooler(s) Interchanger oil-water / Intercambiador aceite-agua



Marque / Make SEAT Modèle / Model TOLEDO GT 16V

N - 5478

4. CIRCUIT DE CARBURANT / FUEL CIRCUIT

401. Réservoir / Fuel tank
- d) Capacité totale / Total capacity 55 l
- e) Emplacement des orifices / Filler hole locations Rear right fender / Lado posterior derecho
402. Pompe(s) à essence / Fuel pump(s)
- a)

Electrique / Electrical	Mécanique / Mechanical
-------------------------	-----------------------------------
- b) Nombre / Number 1
- c) Marque et type / Make and type Bosch
- d) Emplacement / Location Rear floor / Bajo el piso posterior
- e) Débit maximum / Maximum flow 2,333 l/mn à ~~l/mn~~ at

5. EQUIPEMENT ELECTRIQUE / ELECTRICAL EQUIPMENT

501. Batterie(s) / Batterie(s)
- c) Emplacement / Location Engine compartement / Compartimento motor
502. Génératrice(s) / Generator(s)
- a) Nombre / Number 1
- b) Type / Type Alternator / Alternador
- c) Système d'entraînement / Drive system V-belt / Correa de sección en "V"
- d) Puissance nominale / Nominal power 780 watts
503. Phares escamotables / Retractable headlights
- a)

non	non
no	no
- b) Système de commande / Control system ./.



Marque SEAT
 Make _____

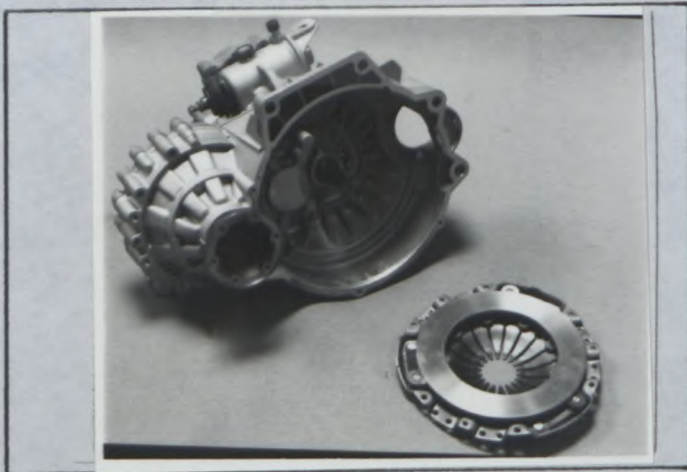
Modèle TOLEDO GT 16V
 Model _____

N - 5478

6. TRANSMISSION / POWER TRAIN

602. Embrayage Clutch a) Type Dry Clutch/ Disco seco d) Diamètre du(des) disque(s) 210 +/-2 mm
 Type _____ Diameter of the plate(s) _____

CC) Embrayage Clutch



603. Boîte de vitesses Gearbox

h) Refroidisseur d'huile Oil cooler

X	non
X	no

 Type ./.
 Type _____

604. Boîte de transfert / différentiel central :
 Transfer box / central differential :

e) Répartition du couple : e1) Avant ./. % Arrière ./. %
 Torque distribution : Front Rear

e2) Nombre de dents : ./.
 Number of teeth :

f) Type de limitation de différentiel central ./.
 Type of central differential limitation

605. Couple final
 Final drive

d) Type de limitation de différentiel
 Type of differential limitation

f) Refroidisseur d'huile
 Oil cooler

Type
 Type

	Avant / Front	Arrière / Rear								
d) Type de limitation de différentiel	./.	./.								
f) Refroidisseur d'huile	<table border="1" style="display: inline-table;"><tr><td>X</td><td>non</td></tr><tr><td>X</td><td>no</td></tr></table>	X	non	X	no	<table border="1" style="display: inline-table;"><tr><td>X</td><td>non</td></tr><tr><td>X</td><td>no</td></tr></table>	X	non	X	no
X	non									
X	no									
X	non									
X	no									
Type	./.	./.								



Marque
 Make SEAT

 Modèle
 Model TOLEDO GT 16V

N-5478

7. SUSPENSION / SUSPENSION
**702. Ressorts hélicoïdaux
Helical springs**

	Avant / Front	Arrière / Rear
a) Matériau Material	Steel / Acero	Steel / Acero

**703. Ressorts à lames
Leaf springs**

	Avant / Front	Arrière / Rear
a) Matériau de lame maîtresse Material of main leaf	./.	./.
Matériau de 2ème lame Material of 2nd leaf	./.	./.
Matériau de 3ème lame Material of 3rd leaf	./.	./.
Matériau de 4ème lame Material of 4th leaf	./.	./.
Matériau de 5ème lame Material of 5th leaf	./.	./.
Matériau de lame auxiliaire Material of auxiliary leaf	./.	./.

**704. Barres de torsion
Torsion bars**

	Avant / Front	Arrière / Rear
c) Matériau Material	./.	./.



Märque SEAT
 Marka

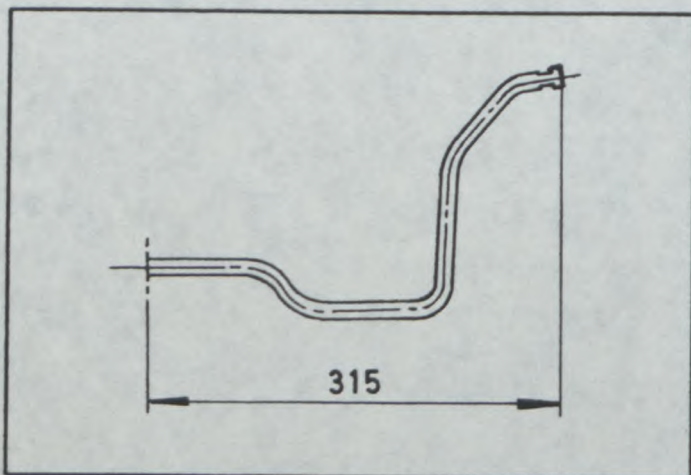
Modèle TOLEDO GT 16V
 Model

N-5478

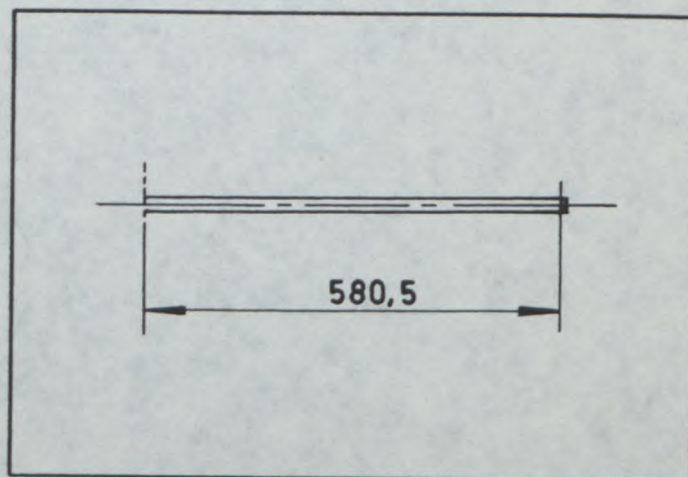
706. Stabilisateur
 Stabiliser

	Avant / Front	Arrière / Rear
a) Longueur efficace Effective length	630 mm +/-1%	1161 mm +/-1%
b) Diamètre efficace Effective diameter	18 mm	20 mm
c) Matériau Material	Steel / Acero	Steel / Acero

XI) Dessin ou photo du stabilisateur avant
 Drawing or photo of front stabiliser



XI) Dessin ou photo du stabilisateur arrière
 Drawing or photo of rear stabiliser



Marque
Make

SEAT

Modèle
Model

TOLEDO GT 16V

N-5478

8. TRAIN ROULANT / RUNNING GEAR

801. Roues
Wheels

	Avant / Front	Arrière / Rear	Secours / Spare
a) Diamètre Diameter	14"	14"	14"
	355,6 mm	355,6 mm	355,6 mm
b) Largeur Width	6"	6"	3,5"
	152,4 mm	152,4 mm	88,9 mm

802. Emplacement de la roue de secours
Location of the spare wheel

Luggage compartment / Maletero

EE) Roue de secours dans son emplacement
Spare wheel in its location

N - 5478

9. CARROSSERIE / BODYWORK

901. Intérieur
Interior

c) Climatisation
Air conditioning

<input checked="" type="checkbox"/> oui	<input type="checkbox"/> non
<input checked="" type="checkbox"/> yes	<input type="checkbox"/> no

d) Sièges
Seats

d1) Type des sièges arrière
Type of rear seats

Divided into two parts / Partido en dos partes

	Avant / Front	Arrière / Rear								
d2) Appuie-tête Headrest	<table border="1"> <tr> <td><input type="checkbox"/> oui</td> <td><input checked="" type="checkbox"/> non</td> </tr> <tr> <td><input type="checkbox"/> yes</td> <td><input checked="" type="checkbox"/> no</td> </tr> </table>	<input type="checkbox"/> oui	<input checked="" type="checkbox"/> non	<input type="checkbox"/> yes	<input checked="" type="checkbox"/> no	<table border="1"> <tr> <td><input type="checkbox"/> oui</td> <td><input checked="" type="checkbox"/> non</td> </tr> <tr> <td><input type="checkbox"/> yes</td> <td><input checked="" type="checkbox"/> no</td> </tr> </table>	<input type="checkbox"/> oui	<input checked="" type="checkbox"/> non	<input type="checkbox"/> yes	<input checked="" type="checkbox"/> no
<input type="checkbox"/> oui	<input checked="" type="checkbox"/> non									
<input type="checkbox"/> yes	<input checked="" type="checkbox"/> no									
<input type="checkbox"/> oui	<input checked="" type="checkbox"/> non									
<input type="checkbox"/> yes	<input checked="" type="checkbox"/> no									

d4) Siège arrière rabattable
Rear seat can be folded

<input type="checkbox"/> oui	<input checked="" type="checkbox"/> non
<input type="checkbox"/> yes	<input checked="" type="checkbox"/> no

e) Plage arrière
Rear ledge

<input type="checkbox"/> oui	<input checked="" type="checkbox"/> non
<input type="checkbox"/> yes	<input checked="" type="checkbox"/> no

e1) Matériau
Material

Conglomerado de fibras de madera y polipropileno / Composite of wood fibre and polipropilene.

902. Extérieur
Exterior

n) Essuie-glace arrière
Rear wiper

<input checked="" type="checkbox"/> oui	<input type="checkbox"/> non
<input checked="" type="checkbox"/> yes	<input type="checkbox"/> no





FEDERATION INTERNATIONALE
DU SPORT AUTOMOBILE

N - 5 4 7 8

Groupe A/B/N/T1
Group

Extension No
01/01ER

FICHE D'EXTENSION D'HOMOLOGATION
FORM OF HOMOLOGATION EXTENSION

- ES Evolution sportive du type / Sporting evolution of the type
- ET Evolution normale du type / Normal evolution of the type
- VF Variante de fourniture / Supply variant
- VO Variante option / Option variant
- ER Erratum / Erratum

Véhicule: Constructeur SEAT S.A. Modèle et type TOLEDO GT 16V
Vehicle: Manufactureur Model and type

Homologation valable à partir du 01 JAN. 1994
Homologation valid as from

Page ou ext. Page or ext.	Article Article	Description Description
		La 01/01 VF du Groupe A est à considérer en Groupe N.


 FEDERATION INTERNATIONALE
 DE L'AUTOMOBILE
 8, Place de la Concorde, 8
 75008 PARIS



FEDERATION INTERNATIONALE
DU SPORT AUTOMOBILE

Homologation No

N - 5478

Groupe A/B/N/T1
Group

Extension No

02/01V0

FICHE D'EXTENSION D'HOMOLOGATION
FORM OF HOMOLOGATION EXTENSION

- ES Evolution sportive du type / Sporting evolution of the type
- ET Evolution normale du type / Normal evolution of the type
- VF Variante de fourniture / Supply variant
- VO Variante option / Option variant
- ER Erratum / Erratum

Véhicule: Constructeur SEAT S.A. Modèle et type TOLEDO GT 16V
Vehicle: Manufactureur Model and type

Homologation valable à partir du 01 JUL. 1994
Homologation valid as from

Page ou ext. Page or ext.	Article Article	Description Description
Pag. 10	801	a) Diámetro/Diameter. 15" / 381mm

FEDERATION INTERNATIONALE
DE L'AUTOMOBILE
8, Place de la Concorde, 8
75008 PARIS