



FEDERATION INTERNATIONALE DE L' AUTOMOBILE

Homologation No

F3- 322

FICHE D' HOMOLOGATION POUR MOTEUR DE FORMULE 3
HOMOLOGATION FORM FOR FORMULA 3 ENGINE

Constructeur ALFA ROMEO
Modèle et type bloc cylindre - T.SPARK 16V1.6
Manufacturer Manufacturer cylinder block
Model and type culasse - T.SPARK 16V1.4
cylinder head

Homologation valable à partir du 01 MARS 1998
Homologation valid as from

MOTEUR (version standard)
ENGINE (standard version)

Cycle OTTO (4 temps) - OTTO (4 stroke)

Nombre et disposition des cylindres 4 en ligne - 4 in line
Number and layout of the cylinders

Mode de refroidissement liquide - liquid
Cooling system

Cylindrée: Unitaire 399,51 cm3 Totale 1598,04 cm3
Cylinder capacity: Unitary Total

Matériau du bloc cylindres alliage ferreux - ferrous alloy
Cylinder block material

Chemises: oui non Type chemises sèches pressées comme révision d'usine
Sleeves: yes no Type repair sleeve only - dry liner

Alésage 82,0 mm Course 75,65 mm
Bore Stroke

F3 FSA - FC - 1990 - 002.03 FEB.07.92

Fédération Internationale de l'Automobile
8, place de la Concorde, 75008 Paris
Services Administratifs :
8 bis, rue Boissy d'Anglas, 75008 Paris

Marque ALFA ROMEO Modèle T. SPARK 16V
 Make _____ Model _____

F3-322

Vilebrequin:
Crankshaft:

Type de paliers lisses - plain
 Type of bearings _____

Matériau des chapeaux de paliers alliage ferreux - ferrous alloy
 Bearing cap material _____

Culasse: 1 Arbres à cames - Camshafts 325.
 Cylinder head:

Nombre 2 Emplacement en tête - overhead
 Number _____ Location _____

Système de commande des soupapes directe - direct
 Type of valve operation _____

Angle entre axe de la soupape d'admission et axe de la soupape d'échappement 47°
 Angle between inlet valve axle and exhaust valve axle _____

Admission:
Inlet:

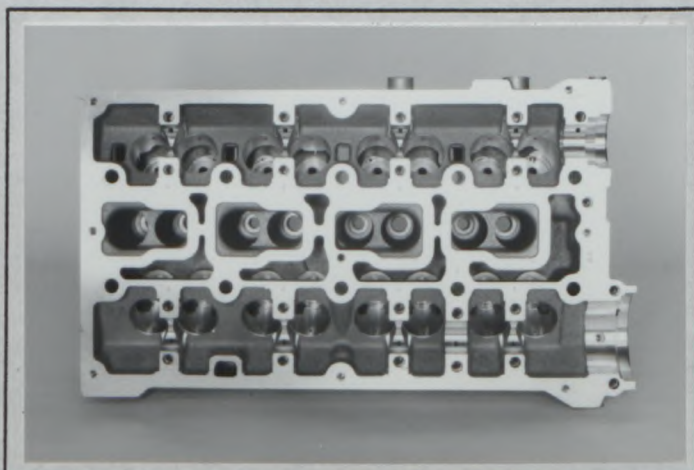
Nombre de soupapes par cylindre 2 Type des ressorts de soupape hélicoidal - coil
 Number of valves per cylinder _____ Type of valve springs _____

Echappement:
Exhaust:

Nombre de soupapes par cylindre 2 Type des ressorts de soupape hélicoidal - coil
 Number of valves per cylinder _____ Type of valve springs _____

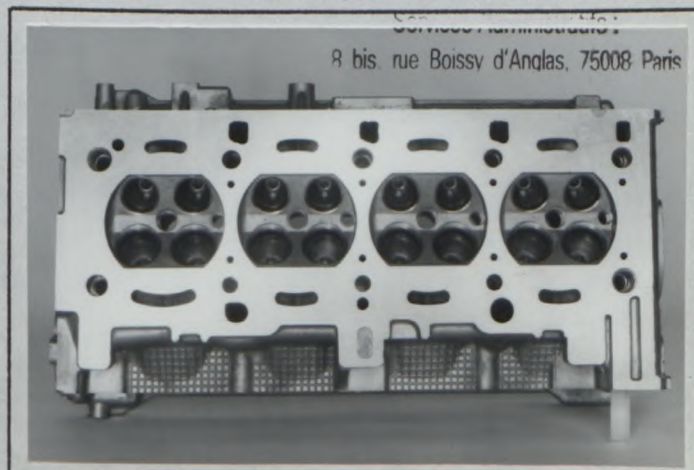
PHOTOS

Culasse nue vue de dessus
 Bare cylinder head seen from above



**FEDERATION INTERNATIONALE
 DE L'AUTOMOBILE**

Culasse nue vue de dessous
 Bare cylinder head seen from below



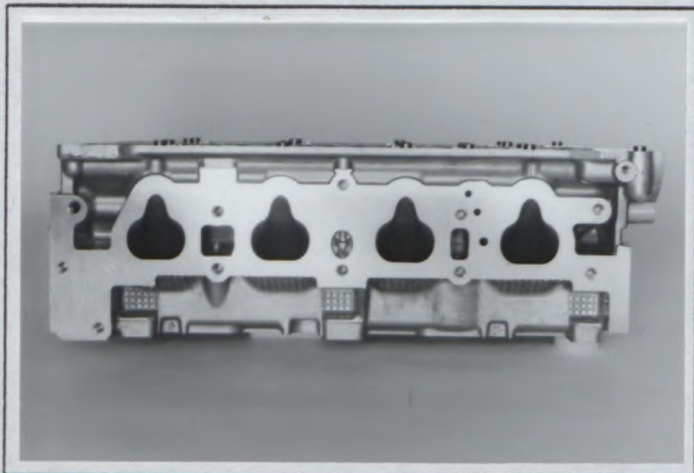
8 bis, rue Boissy d'Anglas, 75008 Paris

Marque ALFA ROMEO
Make _____

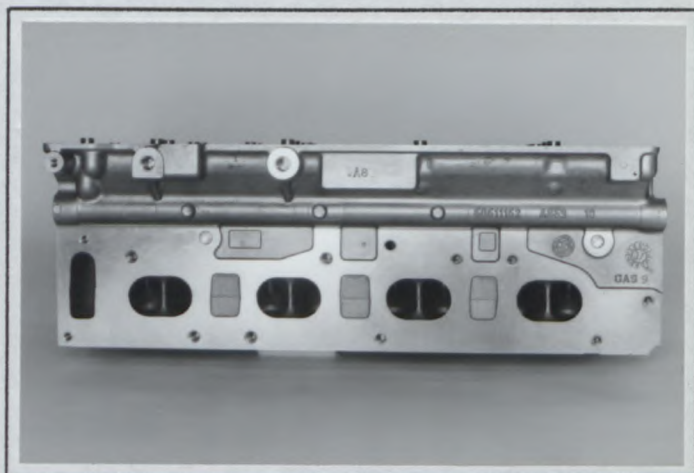
Modèle T. SPARK 16V
Model _____

F3-322

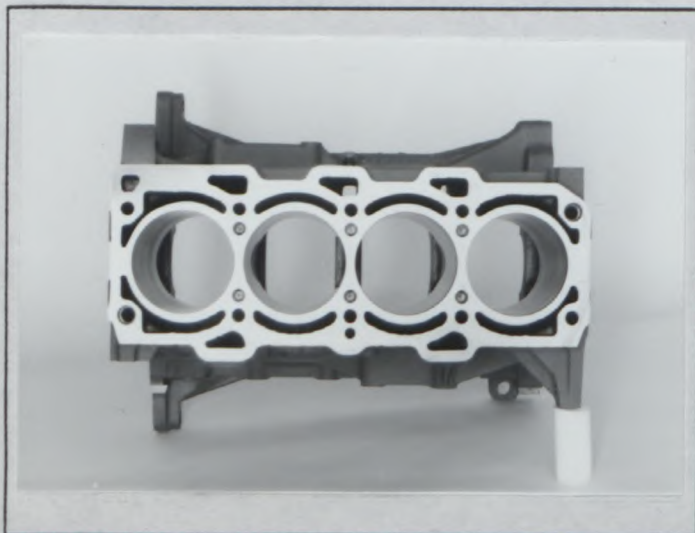
Profil droit de culasse nue
Right hand view of bare cylinder head



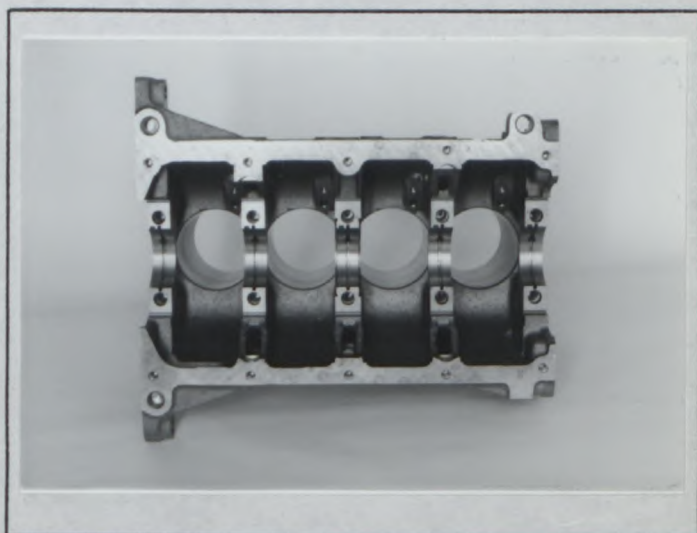
Profil gauche de culasse nue
Left hand view of bare cylinder head



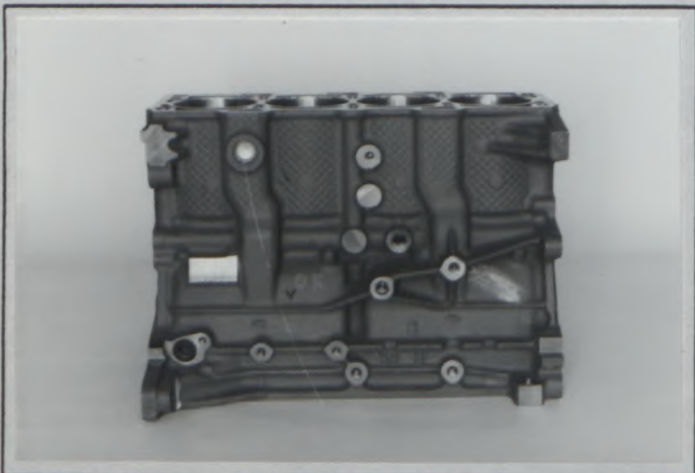
Bloc nu vu de dessus
Bare block seen from above



Bloc nu vu de dessous
Bare block seen from below



Profil droit du bloc nu
Right hand view of bare block



Profil gauche du bloc nu
Left hand view of bare block



© FISA / F. Champion 1990 - 002.01.FB.10.90

FEDERATION INTERNATIONALE

DE L'AUTOMOBILE

8, place de la Concorde, 75008 Paris

Services Administratifs :

8 bis, rue Boissy d'Anglas, 75008 Paris