





Omologazione FIA N. 173  
 Omologazione C.S.A.I. N. ....

**AUTOMOBILE CLUB D'ITALIA**  
 COMMISSIONE SPORTIVA AUTOMOBILISTICA ITALIANA  
 FEDERATION INTERNATIONALE DE L'AUTOMOBILE

**Scheda di Omologazione**

secondo l'allegato J al Codice Sportivo Internazionale

**CATEGORIA TURISMO o Gran Turismo**

Casa costruttrice .....LANCIA..... Modello .....APPIA Sport.....  
 N° di Serie \ Chassis .....812.05..... Costruttore .....LANCIA.....  
 / Motore .....814.00..... Costruttore .....LANCIA.....  
 Tipo di Carrozzeria .....Coupé..... Costruttore .....La Zagato.....  
 Anno inizio Fabbricazione .....1961..... L'omologazione è valida dal .....giugno 1961.....

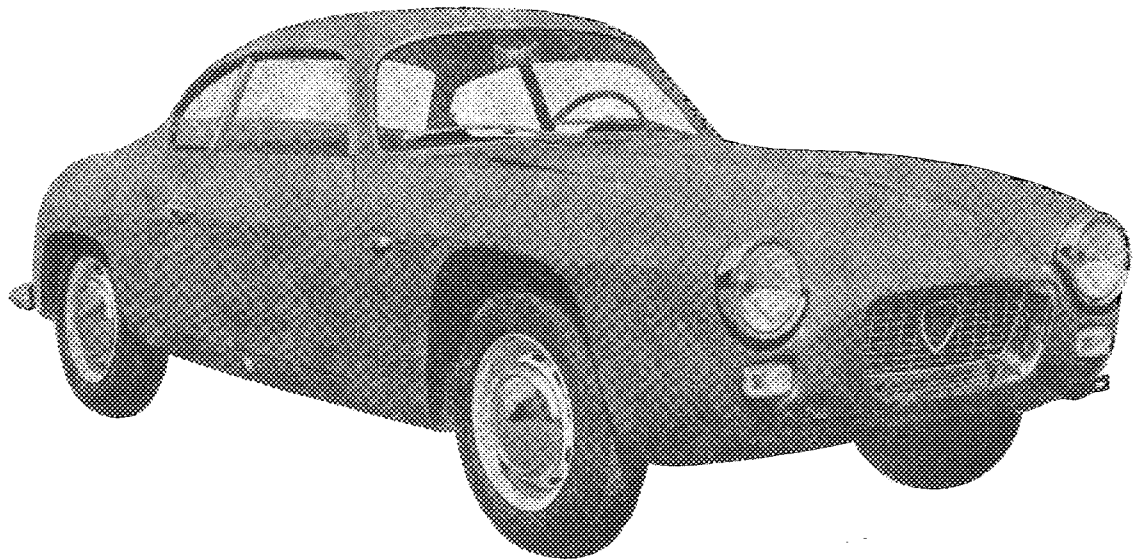


Foto A

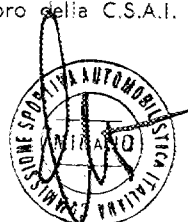
Timbro della C.S.A.I.

Timbro della F.I.A.

N.º Fogli che compongono la Scheda .....10.....

Varianti data ..... N.º Fogli aggiunti .....

» » ..... » » » .....  
 » » ..... » » » .....



**I. AUTOTELAIO:**

2. Passo mm. 2850    3. Carreggiata anteriore mm. 1178    4. Carreggiata posteriore mm. 1182  
 5. Posizione del motore: anteriore - ~~posteriore~~    6. Posizione della trazione: ~~anteriore~~ - posteriore  
 7. Telaio: Tipo e struttura portante  
 8. Materiali di costruzione della carrozzeria: lamiera di alluminio  
 9. Numero delle portiere: 2    10. Numero dei posti: 2  
 11. Dimensioni fuori tutto approssimative vettura:  
 12. Lunghezza cm. 395    13. Larghezza cm. 142    14. Altezza cm. 124  
 15. Serbatoi benzina normale: lt. 39 - facoltativi n° 2 - lt. 60 - lt. 80 - lt.         
 16. Ruote: Tipo: a disco    17. Peso ruota nuda: Kg. 7  
 18. Sistema di fissaggio: a dadi  
 19. Diametro del cerchio: mm.        o Pollici 14    20. Largh. del cerchione: mm.        o Pollici 4 1/2  
 21. Dimensioni pneumatici anteriori: 155-14    22. Posteriori: 155-14  
a richiesta 155-15  
 23. Peso totale della vettura in assetto di marcia con acqua - olio e ruota di scorta, senza combustibile ed attrezzi con gli accessori o finiture come prescritte al N. 24: Kg. 730

**24. ACCESSORI e FINITURE:**

25. Riscaldamento interno: a rich.    26. Condizionamento: no    27. Ventilazione: si  
 28. Sedili: 2 anteriori divisi  
 29. Finiture interne: in finta pelle - a rich. in pelle  
 30. Paraurti ant.: a rich.    31. Paraurti post.: a rich.  
 32.

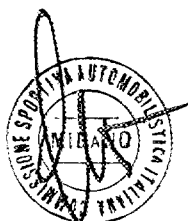
**33. STERZO:**

34. Tipo: settore elicoidale a vite senza fine    35. Servosterzo: Si - No  
 36. Numero di giri volanti per sterzare da tutto a destra a tutto a sinistra, con rapporto normale: n° 8,2 - con rapporto speciale: n°           37. Raggio di sterzata: mt. 5,10

**38. SOSPENSIONI:**

39. Sospensione ant. (foto 1) Tipo: ruote indipendenti con scorrimento verticale  
 40. Tipo di molla: ad elica cilindrica  
 41. Stabilizzatore: no  
 42. Numero degli ammortizzatori: 2    43. Tipo: LANCIA  
 44. Sospensione post. (foto 2) Tipo: ponte rigido  
 45. Tipo di molla: a balestra semielittiche asimmetriche  
 46. Stabilizzatore: no  
 47. Numero degli ammortizzatori: 2    48. Tipo: idraulici telescopici  
 49. Eventuali note particolari:

TIMBRO E FIRMA DELLA C.S.A.I.



**50. FRENI:** (foto 1 - foto 2)

51. Sistema: ceppi ad espansione doppi avvolgenti sulle ruote anteriori  
 52. Servofreno: Si - No    53. Tipo Servofreno: \_\_\_\_\_

Freni a tamburo		59. Anteriori	60. Posteriori
54. Diametro interno tamburo	mm. _____	230	230
55. Larghezza fascia interna	mm. _____	53	53
56. Ganasce per freno per ruota n°	_____	2	2
57. Superficie frenante per freno cmq. (par. ruota)	_____	235	235
58. Pompe	N° <u>1 duplex</u>	_____	_____

Freni a disco		65. Anteriori	66. Posteriori
61. Diametro mm.	_____	_____	_____
62. Numero delle pastiche	_____	_____	_____
63. Superficie frenante per freno cmq.	_____	_____	_____
64.	_____	_____	_____

**67. MOTORE:** (foto lato destro 3 e lato sinistro 4)

68. Numero dei cilindri 4    69. Disposizione: in linea - A "V" - Contrapposti - Gradi 10° 14'  
 70. Raffreddamento: acqua - aria    71. Ciclo: 4 Tempi - 2 Tempi - Diesel    72. Alesaggio mm. 68  
 73. Corsa mm. 75    74. Cilindrata unitaria cc. 272,2    75. Totale cc. 1088,8  
 76. Massimo alesaggio mm. 69,2    77. Cilindrata risultante totale cc. 1130  
 78. Materiale del blocco cilindri ghisa  
 79. Sistema delle canne non sono riportate  
 80. Materiale delle canne: ghisa  
 81. Numero dei supporti dell'albero motore 2    82. Tipo albero motore: in un sol pezzo in acciaio  
 83. Materiale della testata: alluminio con sedi valvole riportate  
 84. Testata: Numero delle luci entrata aspirazione 1 per cilindro    85. Testata: Numero delle luci uscita scarico 1 per cilindro    86. Rapporto di compressione 8,8    87. Volume della camera di scoppio ecc. 34,5 cm<sup>3</sup> (foto camera di scoppio 5)  
 88. Materiale del pistone (foto 6): alluminio    89. Numero dei segmenti 3  
 90. Distanza dalla mezzaria dello spinotto al punto più alto del pistone mm. 17,38  
 91. Cuscinetti { 92. Albero a gomito: Bancata Tipo a guscio    Ø mm. 55,02 ± 0,03  
                   { 93. Albero a gomito: Biella Tipo a guscio    Ø mm. 16,015 ± 0,02  
 94. Pesì { 95. Volano nudo Kg. 6    96. Albero a gomito Kg. 9,5  
 Tolleranza % { 97. Biella Kg. 0,5    98. Pistone con segmenti e Spinotto Kg. 0,374  
 99. Sistema lubrificazione: Olio nella coppa - Carter secco    100. Contenuto olio della coppa o serbatoio lt. 3    Tipo maggiorato lt. 4,5    101. Radiatore olio: Si - No  
 102. Contenuto acqua di raffreddamento lt. 6    Tipo maggiorato lt. \_\_\_\_\_  
 103. \_\_\_\_\_

**104. CARBURAZIONE NORMALE:** (foto carburatori 7)

105. Numero dei carburatori 1    106. Tipo: invertito a doppio corpo  
 107. Marca: Weber    108. Modello: 36 DC DE

TIMBRO E FIRMA DELLA C.S.A.I.



**109. CARBURAZIONE SPECIALE:** (foto 11)

110. Numero dei carburatori ..... 1 ..... 111. Tipo: orizzontale  
 112. Marca: WEBER ..... 113. Modello: ~~DC OE 2~~ DC 40 OE 2  
 114. Diametro flangia ingresso mm. .... 115. Diametro del diffusore mm. ....  
 116. Numero di identificazione del getto principale ..... Sussidiario .....

**117. INIEZIONE COMBUSTIBILE**

118. Marca della pompa ..... 119. Modello Tipo .....  
 120. Marca degli iniettori ..... 121. Modello o tipo .....  
 122. Ubicazione degli iniettori .....

**123. ACCESSORI DEL MOTORE:**

124. Tipo pompa carburante: Meccanica a membrana (richiesta pompa elettrica)  
 125. Tipo del sistema di accensione Spinterogeno  
 126. Voltaggio 12 V ..... 127. Marca Marelli ..... 128. Modello S 60 L  
 129. Sistema di anticipo fisso ed automatico  
 130. Bobina accensione - Modello Marelli B 200 A (B 17 L) 131. N° delle bobine ..... 1  
 132. Tipo della dinamo Marelli ..... 133. Modello DN 44 B  
 134. Voltaggio dinamo 12 V ..... 135. Massima corrente erogata Amp. 19,2 (a 13 V)  
 136. Tipo del motorino di avviamento Marelli ..... 137. Modello MT 40 A  
 138. Tipo e numero batteria accumulatori 1  
 139. Voltaggio 12 V ..... 140. Capacità Amp./h 42 (in 20 h)  
 141. ....

**142. MOTORE CICLO 4 TEMPI:**

143. Numero degli alberi a camme 2 ..... 144. Posizione degli alberi a camme .....  
laterali sul basamento  
 145. Sistema di comando degli alberi a camme a catena  
 146. Sistema di comando delle valvole: con puntalini e bilancieri

**147. ASPIRAZIONE:**

148. Tubazione aspirazione normale ..... (foto 8)  
 149. Diametro esterno massimo valvola mm. 31 ..... 150. Alzata valvola mm. 8,5  
 151. Molle: Numero 2 ..... 152. Tipo: elicoidali ..... 153. Fase approssimativa  
 aspirazione con gioco valvole a freddo di mm. 0,4 ..... 154. Anticipo apertura valvole di  
 aspirazione - gradi 20° prima 155. Posticipo chiusura valvole aspirazione - gradi 58° dopo  
 del PMS ..... il PMI

**156. SCARICO:**

157. Collettore scarico normale .....  
 158. Diametro esterno valvola mm. 27,5 ..... 159. Alzata valvola mm. 8,5  
 160. Molle: Numero 2 ..... 161. Tipo: elicoidali ..... 162. Fase approssimativa  
 aspirazione con gioco valvole a freddo di mm. 0,4 ..... 163. Anticipo apertura valvole di  
 scarico - gradi 63 prima del 164. Posticipo chiusura valvole scarico - gradi 15 dopo il  
 PMI ..... PMS

TIMBRO E FIRMA DELLA C.S.A.I.



**212. SOVRALIMENTAZIONE:**

213. Sistema comando: ..... Rapporto .....
214. Volumetrici - Volume generato per giro comp. cm.<sup>3</sup> .....
- .....
- .....
215. Centrifugo girante  $\varnothing$  mm. .... 216. Altezza pala al  $\varnothing$  massimo mm. ....

**217. FRIZIONE:**

218. Tipo ..... monodisco a secco .....
219. Sistema di comando a pedale ..... 220. N° dei dischi ..... 1 ..... 221.  $\varnothing$  mm. .... 165 .....

**222. CAMBIO: (foto 9)**

223. Tipo: 1 retromarcia - 4 marce avanti con II III e IV sincronizzate .....
224. Posizione del comando: ..... leva sul pavimento vettura .....
- .....
- .....

**225. Rapporti del cambio**

	N O R M A L I		V A R I A N T I					
	Rapporti	Denti	Rapporti	Denti	Rapporti	Denti	Rapporti	Denti
Marc. I°	1:4,10	$\frac{27}{16} \times \frac{34}{14}$			1:3,649			
» II°	1:2,38	$\frac{27}{16} \times \frac{24}{17}$			1:2,121			
» III°	1:1,53	$\frac{27}{16} \times \frac{19}{21}$			1:1,358			
» IV°	1:1	presa diretta			1:1			
» V°								

Retromarcia ..... 1:5,854  $\frac{27}{16} \times \frac{20}{14} \times \frac{34}{14}$  .....

Overdrive: Rapporti .....

226. È previsto anche un cambio a 5 marce .....

.....

**227. PONTE POSTERIORE: (Dati riferentesi solo alla scatola ingranaggi) (foto esterna 10)**

228. Tipo del ponte: portante ..... 229. Differenziale tipo: coppia conica ipoide .....
230. Autobloccante: Tipo .....
231. Rapporti del ponte: ..... 8/41-10/39-8/38-10/41-11/45-11/46-10/48 .....
232. ....

TIMBRO E FIRMA DELLA C.S.A.I.





Foto dall'alto motore montato vettura cofano aperto dall'alto

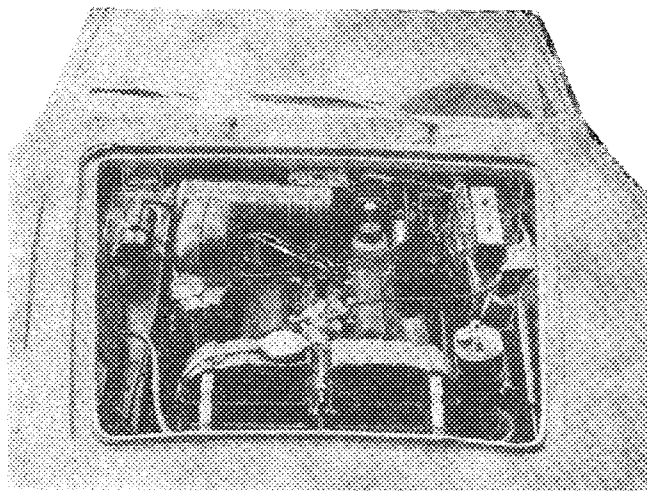


Foto vettura 3/4 posteriore

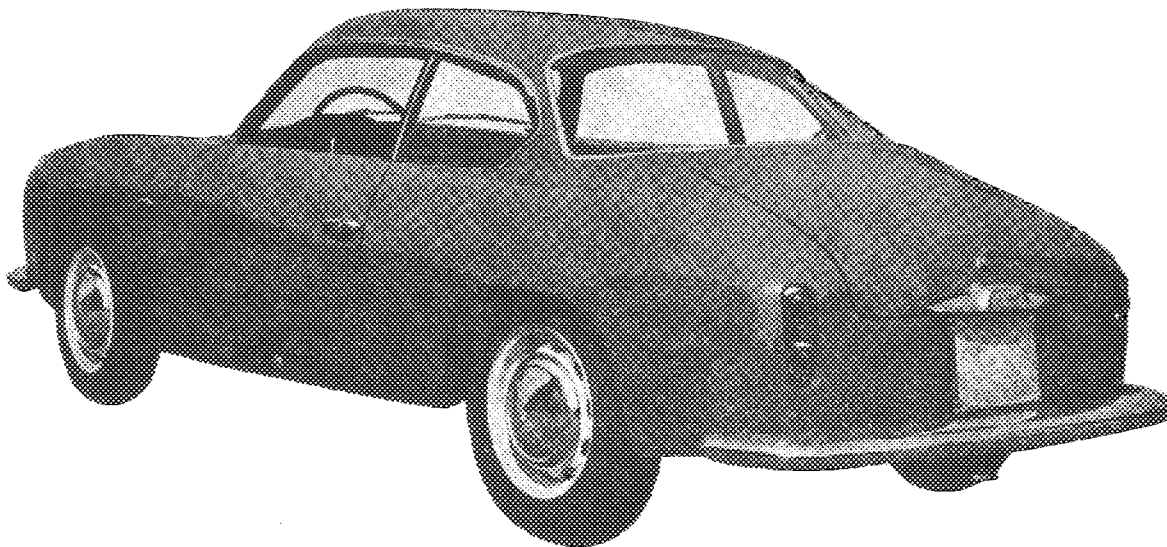
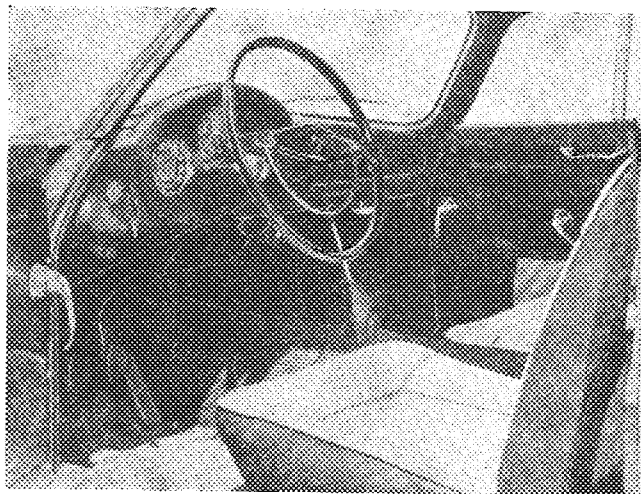
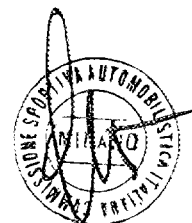


Foto interno vettura con aperta portiera o tolt

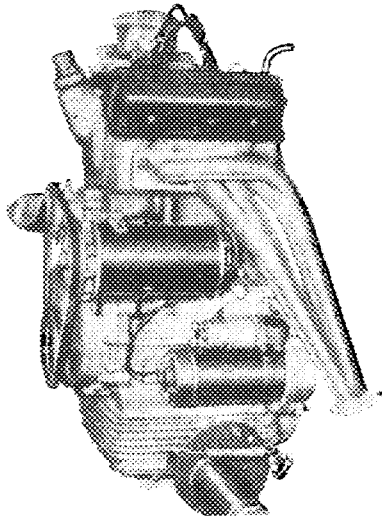


TIMBRO E FIRMA DELLA C.S.A.I.

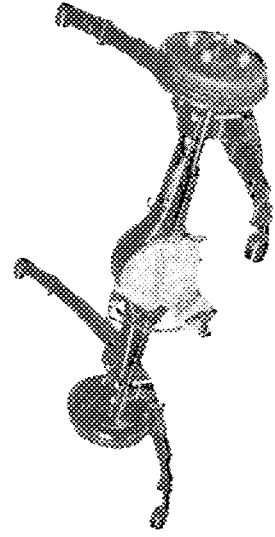




Motore lato sinistro



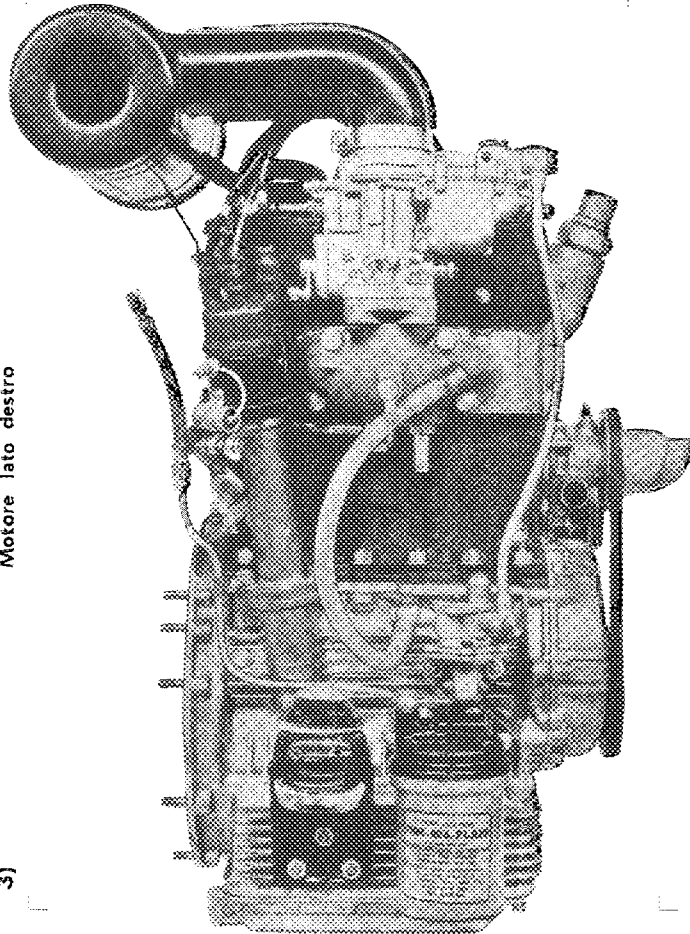
Sospensione posteriore e freno



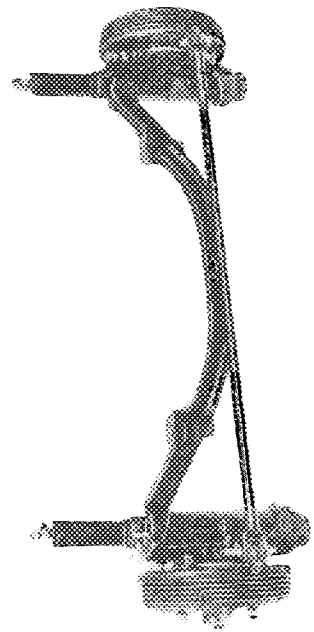
4)

2)

Motore lato destro



Sospensione anteriore e freno



3)

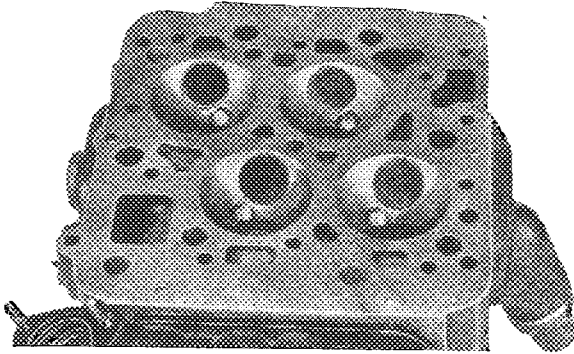
1)

TIMBRO E FIRMA DELLA C.S.A.I.



5)

Camera scoppio



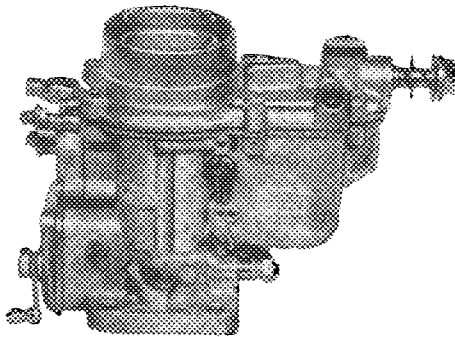
6)

Pistone



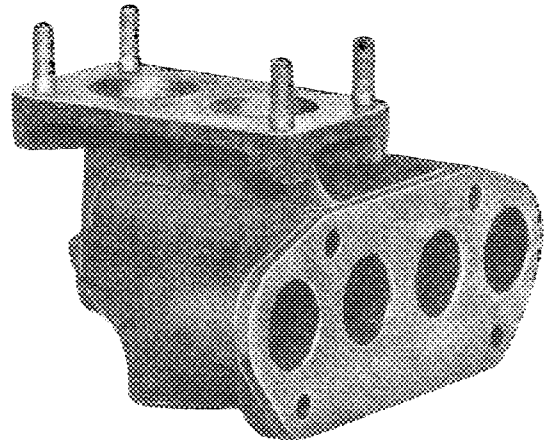
7)

Carburatori normali



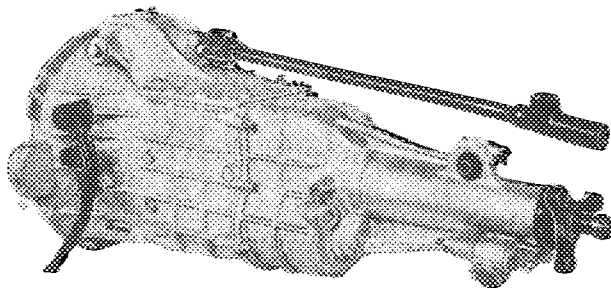
8)

Collettore aspirazione normale



9)

Cambio



10)

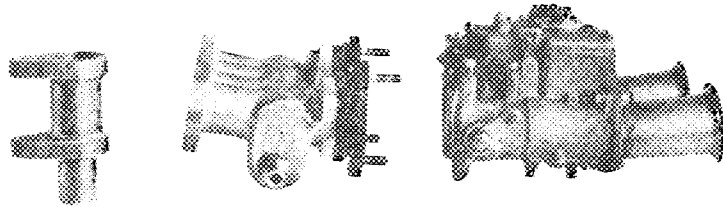
Ponte posteriore o anteriore

TIMBRO E FIRMA DELLA C.S.A.I.



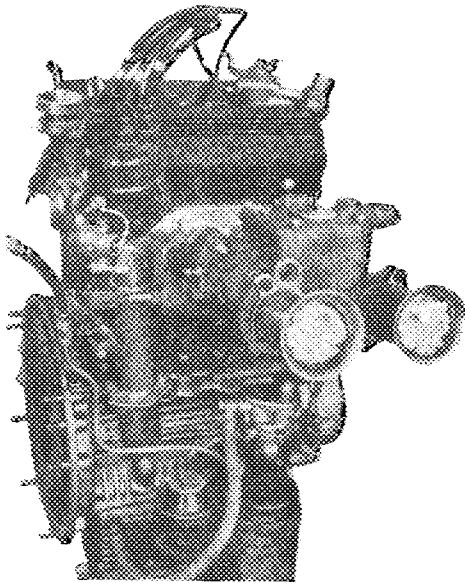
11) Carburatori speciali

12) Collettore aspirazione speciale



13) Collettore scarico speciale

14)



15)

16)

TIMBRO E FIRMA DELLA C.S.A.I.

