

FÉDÉRATION INTERNATIONALE DE L'AUTOMOBILE

FICHE D'HOMOLOGATION CONFORME A L'ANNEXE J DU CODE SPORTIF INTERNATIONAL
POUR LES VOITURES DES GROUPES 1 A 5

BOOK OF RECOGNITION IN ACCORDANCE WITH APPENDIX J TO THE INTERNATIONAL
SPORTING CODE FOR CARS OF GROUPS 1 TO 5

Constructeur/Manufacturer AZNP Ml. Boleslav Modèle / Model ŠKODA 110 R
Cylindrée / Cylinder capacity 1144 cm³
Constructeur du châssis / Chassis Manufacturer AZNP Mladá Boleslav
Constructeur du moteur / Engine Manufacturer AZNP Mladá Boleslav
Homologation valable à partir du / Recognition valid as from 1. 6. 1976
Modèle homologué en groupe 2 Numéro d'homologation
Model recognized in group Recognition number 1673

Photo A : voiture vue de 3/4 AV
Photo A : 3/4 view of car from front

Photo B : voiture vue de 3/4 AR
Photo B : 3/4 view of car from rear



CARACTÉRISTIQUES GÉNÉRALES / GENERAL CHARACTERISTICS :

- | | |
|--|--|
| 1) Mode de construction : construction séparée / monocoque.
Type of car construction : separate / unitary construction. | |
| 2) Matériau du châssis <u>-</u>
Material of chassis | Matériau de la carrosserie <u>d'acier</u>
Material of coachwork |
| 3) Empattement droit <u>2400</u>
Wheelbase right | Gauche <u>2400</u>
Left |
| 4) Largeur de la carrosserie mesurée aux axes AV
Width of bodywork measured at front axle | <u>1620</u> |
| 5) Largeur de la carrosserie mesurée aux axes AR
Width of bodywork measured at rear axle | <u>1550</u> |
| 6) Longueur hors-tout avec pare-chocs <u>4155</u>
Overall length with bumpers | Sans pare-chocs <u>3970</u>
Without bumpers |
| 7) Type de suspension : AV <u>indépendante</u>
Type of suspension : Front <u>trapezoïdale</u> | AR <u>indépendante, demi-essieux oscillants</u>
Rear |

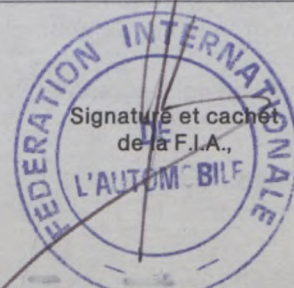
(Photo D)

Signature et cachet de
l'autorité sportive nationale,



(Photo E)

Signature et cachet
de la F.I.A.,



MOTEUR :

- 8) Cycle 4 temps
- 9) Nombre et disposition des cylindres 4 en ligne
Number and disposition of cylinders
- 10) Système de refroidissement à eau
Cooling system
- 11) Emplacement et position du moteur moteur arrière de la voiture
Location and position of engine incliné de 30° à droite
- 12) Matériau du bloc moteur aluminium
Material of engine block
- 13) Roues motrices : AV - AR AR
Drive wheels : Front - Rear
- 14) Emplacement de la boîte de vitesses ensemble moteur-boîte
Location of gear-box

CARROSSERIE ET ÉQUIPEMENT INTÉRIEUR / COACHWORK AND INTERIOR

- 20) Nombre de portes 2
Number of doors
- 21) Matériau des portes : AV d'acier AR -
Material of doors : Front Rear
- 22) Matériau du capot moteur d'acier
Material of bonnet
- 23) Matériau du capot coffre d'acier
Material of boot lid
- 24) Matériau de la lunette AR verre trempé
Material of rear window
- 25) Matériau du pare-brise verre feuilleté
Material of windscreen
- 26) Matériau des glaces des portières AV verre trempé
Material of front door windows
- 27) Matériau des glaces des portières AR -
Material of rear door windows
- 28) Système d'ouverture des vitres portières AV lève-glace à levier AR -
Sliding system of door windows Front Rear
- 29) Matériau des glaces de custode verre trempé
Material of rear quarter lights
- 30) Poids siège (s) AV (enlevés de la voiture avec dossiers, glissières et supports) 14,3 kg
Weight of front seat(s) (complete with supports and rails, out of the car)
- 31) Matériau du pare-choc AV tôle d'acier Poids 6,7 kg
Front bumper material Weight
- 32) Matériau du pare-choc AR tôle d'acier Poids 6,0 kg
Rear bumper material Weight
- 33) Ventilation : oui ~~non~~ / yes ~~no~~.



DIRECTION / STEERING

- 40) Type à vis et écrou
 41) Servo-assistance -

SUSPENSION

- 45) Suspension AV (photo D) Type de ressort indépendante trapezoïdale, hélicoïdal
 Front suspension (photo D) Type of spring
 46) Nombre d'amortisseurs 1
 Number of shock absorbers
 47) Suspension AR (Photo E) Type de ressort indépendante, demi-essieux oscillants
 Rear suspension (Photo E) Type of spring
 48) Nombre d'amortisseurs 1
 Number of shock absorbers
 49) Système de fixation des roues par 4 vis
 Method of fixation of wheels

FREINS - BRAKES

- 50) Système hydraulique
 Method of operation
 51) Servo frein (si prévu) Type : -
 Servo assistance (if fitted) Type :
 52) Nombre de maîtres-cylindres 1
 Number of master-cylinders

	AVANT / FRONT	ARRIERE / REAR
53) Nombre de cylindres par roue Number of cylinders per wheel	1	1
54) Alésage Bore	44,5	19
Freins à tambour / Drum brakes		230
55) Diamètre intérieur Inside diameter		2
56) Nombre de mâchoires par frein Number of shoes per brake		
57) Surface de freinage par frein Total area per brake		18 280 mm ²
Freins à disques/Disc brakes		
58) Largeur des sabots Width of brake linings	39	
59) Nombre de sabots par frein Number of pads per brake	2	
60) Surface de freinage par frein Total area per brake	3800 mm ²	



MOTEUR / ENGINE

- 65) Alésage 73,2
Bore
- 67) Course 68
Stroke
- 68) Cylindrée totale 1144,67
Total cylinder-capacity
- 69) Cylindrée maximum autorisée 1149
Maximum cylinder-capacity allowed
- 70) Culasse : matériau fonte
Head : material
- 71) Nombre 1
Number
- 72) Type de vilebrequin en une pièce
Type of crankshaft
- Coulé / estampé estampé
Moulded / stamped
- 73) Nombre de paliers de vilebrequin 3
Number of crankshaft main bearings
- 74) Diamètre maximal des manetons de vilebrequin 55
Maximum diameter of the big end journal
- 75) Tête de bielle : type coussinets minces diamètre 45
Connecting rod big end type
- 76) Matériau des chapeaux des paliers de vilebrequin fonte
Material of bearing cap
- 77) Matériau du volant moteur fonte
Material of flywheel
- 78) Matériau du vilebrequin d'acier
Crankshaft material
- 79) Matériau de la bielle d'acier
Connecting rod material
- 80) Système de graissage : carter sec - carter humide carter sec
Lubrication system : dry-sump - oil in sump
- 81) Nombre de pompes à huile 2
Number of oil pumps

Moteur 4 temps / 4 stroke engines

- 82) Nombre d'arbres à cames 1 Emplacement dans le bloc de cylindres
Number of camshafts Location
- 83) Système de commande OHV
Type of camshaft drive
- 84) Système de commande des soupapes resorts hélicoïdaux
Type of valve operation
- 85) Nombre de soupapes d'admission par cylindre 1
Number of inlet valves per cylinder
- 86) Nombre de soupapes d'échappement par cylindre 1
Number of exhaust valves per cylinder
- 87) Nombre de distributeurs 1
Number of distributors
- 88) Nombre de bougies par cylindre 1
Number of spark plug per cylinder



TRANSMISSION AUX ROUES / DRIVE TRAIN

Embrayage / Clutch

- 90) Nombre de disques / Number of plates 1
- 91) Système de commande / Method of operating clutch hydraulique

Boîte de vitesses / Gear-box

- 92) Contrôle manuel, marque / Manual type, make ŠKODA
- 93) Nombre de rapports AV / Number of gear-box ratios forward 4
- 94) Boîte automatique, marque / Automatic, make -
- 95) Nombre de rapports AV / Number of gear-ratios forward -

96	Manuelle / Manual		Automatique		Supp. manuel / Automatique			
	Rapport Ratio	N. dents Nr teeth	Rapport Ratio	N. dents Nr teeth	Rapport Ratio	N. dents Nr teeth	Rapport Ratio	N. dents Nr teeth
1	3,8	10/30	3,08	12/37	3,08	12/37		
2	2,12	16/34	1,94	17/33	2,19	16/35		
3	1,41	22/31	1,35	23/31	1,57	21/23		
4	0,96	27/26	1,08	26/28	1,16	25/29		
5								
6								
M. AR / Rev.								

- 97) Surmultiplication type / Overdrive type -
- 98) Nombre de dents / Number of teeth -
- 99) Rapport Ratio -
- 100) Vitesses en marche AV avec surmultiplication / Forward gears on which overdrive can be selected -

Pont/moteur / Final drive

- 101) Type du pont moteur / Type of final drive couple conique
9/40, 9/38, 10/41
- 102) Type de différentiel / Type of differential à pignon conique
- 103) Nombre de dents / Number of teeth 10/39, 10/37
- 104) Rapport Ratio 4,44 4,22 4,1 3,9 3,7



Photo C



Photo D

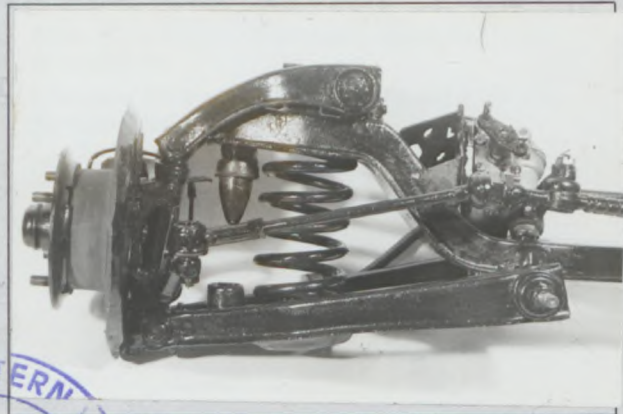


Photo E



Photo F

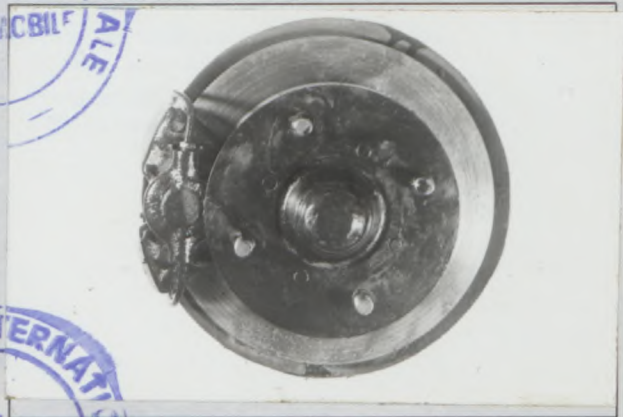


Photo G

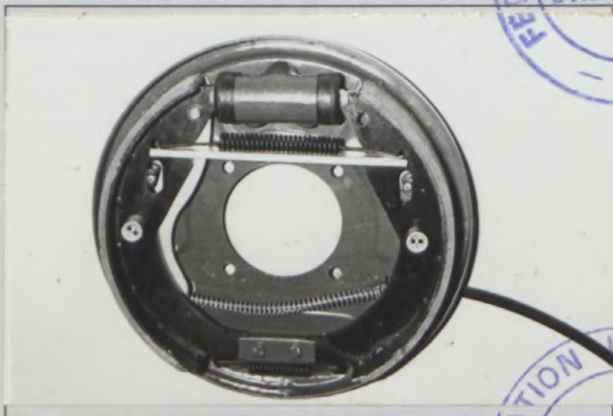


Photo H

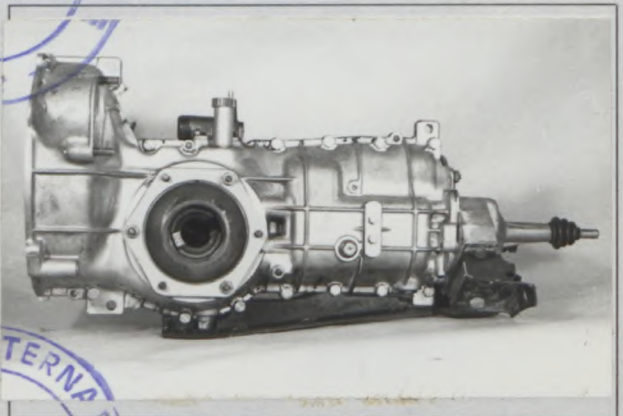


Photo I

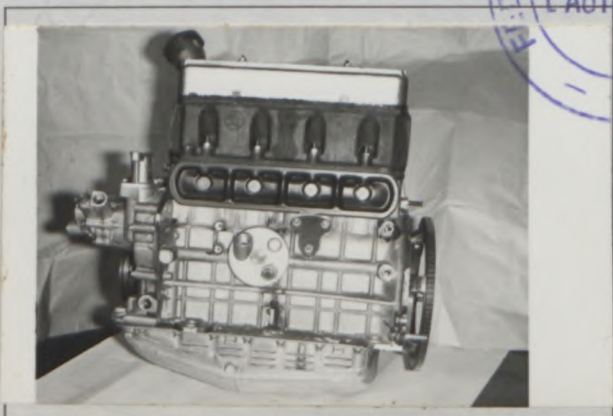


Photo J

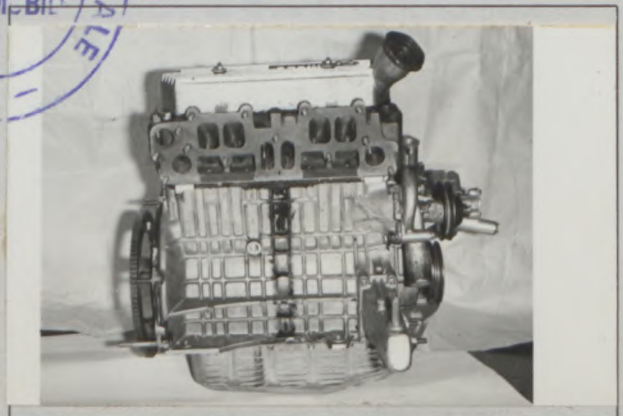
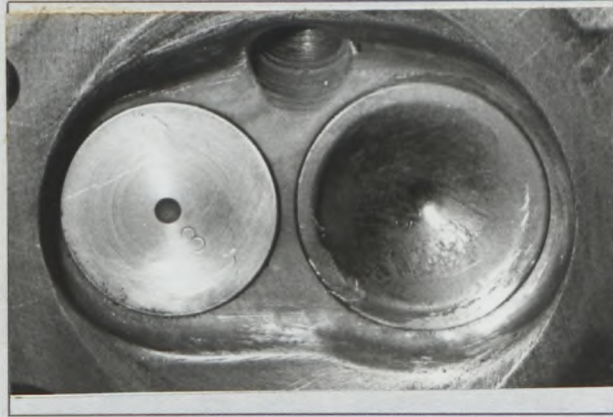


Photo K



Informations supplémentaires
Additional informations.



COMPLÉMENT POUR LES GROUPES 1 ET 3
DU CODE SPORTIF INTERNATIONAL

ADDITIONAL DATA FOR GROUPS 1 AND 3
TO THE INTERNATIONAL SPORTING CODE

CAPACITÉS ET DIMENSIONS / CAPACITIES AND DIMENSIONS

- 110) Voie AV / Front track _____
111) Voie AR / Rear track _____
112) Garde au sol (pour vérification de la voie)
Ground clearance (for verification of the track) _____
113) Hauteur hors-tout de la voiture / Overall height of the car _____
114) Capacité du réservoir d'essence (y compris la réserve)
Fuel tank capacity (including reserve) _____
115) Nombre de places _____ 116) Poids _____
Seating capacity _____ Weight _____

EQUIPEMENT ET GARNITURES / ACCESSORIES AND UPHOLSTERY

- 120) Chauffage intérieur : oui - non
Interior heating : yes - no
121) Climatisation (sur option) : oui - non
Air conditioning (in option) : yes - no
122) Sièges AV : type _____
Front seats : type _____
123) Sièges AR : type _____
Rear seats : type _____

ROUES / WHEELS

- 124) Matériau _____
Matériau _____
125) Poids unitaire (roue nue) _____ kg (tolérance $\pm 5\%$)
Unitary weight (bare wheel) _____
126) Diamètre de la jante _____
Rim diameter _____
127) Largeur de la jante _____
Rim width _____

SUSPENSION

- 130) Stabilisateur AV (si prévu) _____
Front stabilizer (if fitted) _____
131) Stabilisateur AR (si prévu) _____
Rear stabilizer (if fitted) _____



