



Omologazione FIA N. 122

Omologazione C.S.A.I. N. AR 13

AUTOMOBILE CLUB D'ITALIA

COMMISSIONE SPORTIVA AUTOMOBILISTICA ITALIANA

FEDERATION INTERNATIONALE DE L'AUTOMOBILE

Scheda di Omologazione

secondo l'allegato J al Codice Sportivo Internazionale

~~CATEGORIA~~ **TURISMO** o **GRAN TURISMO**

Casa costruttrice **ALFA ROMEO** Modello **Giulietta Sprint Speciale**
 N° di Serie { Chassis **AR.10120 N.00001** e **AR.177001** Costruttore **Alfa Romeo**
 { Motore **AR.00120 N.00001** e **AR.00120 N.00501** Costruttore **Alfa Romeo**
 Tipo di Carrozzeria **chiusa** Costruttore **Bertone**
 Anno inizio Fabbricazione **1959** L'omologazione è valida dal **16/5/1959**



Foto A

Timbro della C.S.A.I.

Timbro della F.I.A.

N.° Fogli che compongono la Scheda 11

Varianti data N.° Fogli aggiunti

» » » » »
 » » » » »



1. AUTOTELAIO:

2. Passo mm. 2250 3. Carreggiata anteriore mm. 1292 4. Carreggiata posteriore mm. 1270
 5. Posizione del motore: anteriore - ~~posteriore~~ 6. Posizione della trazione: ~~anteriore~~ - posteriore
 7. Telaio: Tipo e struttura scocca portante
 8. Materiali di costruzione della carrozzeria: acciaio
 9. Numero delle portiere: 2 10. Numero dei posti: 2
 11. Dimensioni fuori tutto approssimative vettura:
 12. Lunghezza cm. 412 13. Larghezza cm. 166 14. Altezza cm. 128 (scarica)
 15. Serbatoi benzina normale: lt. 80 - (facoltativi n° - - lt. - - lt. - - lt. -
 16. Ruote: Tipo: disco 17. Peso ruota nuda: Kg. 7,700 circa
 18. Sistema di fissaggio a dadi
 19. Diametro del cerchio: mm. - o Pollici 15 20. Largh. del cerchione: mm. - o Pollici 4 1/2
 21. Dimensioni pneumatici anteriori: 155x15 22. Posteriori: 155x15
 23. Peso totale della vettura in assetto di marcia con acqua - olio e ruota di scorta, senza combustibile ed attrezzi con gli accessori o finiture come prescritte al N. 24: Kg. 840

24. ACCESSORI e FINITURE:

25. Riscaldamento interno: si 26. Condizionamento: no 27. Ventilazione: si
 28. Sedili:
 29. Finiture interne:
 30. Paraurti ant.: si e no 31 Paraurti post.: si e no
 32.

33 STERZO:

34. Tipo: a vite globoidale e rullo 35. Servosterzo: 5F- No
 36. Numero di giri volanti per sterzare da tutto a destra a tutto a sinistra, con rapporto normale: n° 3 - con rapporto speciale: n° - 37 Raggio di sterzata: mt. 5,2 circa

38. SOSPENSIONI:

39. Sospensione ant. (foto 1) Tipo: a ruote indipendenti
 40. Tipo di molla: elica
 41. Stabilizzatore: si
 42. Numero degli ammortizzatori: 2 43. Tipo: telescopici
 44. Sospensione post. (foto 2) Tipo: ponte rigido
 45. Tipo di molla: elica
 46. Stabilizzatore: no
 47. Numero degli ammortizzatori: 2 48. Tipo: telescopici
 49. Eventuali note particolari: -



50. FRENI: (foto 1 - foto 2)

51. Sistema: tamburo - idraulico 52. Servofreno: Si - No
 53. Tipo Servofreno: -

Freni a tamburo		59. Anteriori		60. Posteriori	
		1°	2°	1°	2°
54. Diametro interno tamburo	mm.	266,7	266,7	254	266,7
55. Larghezza fascia interna	mm.	57	70	44,45	57
56. Ganasce per freno	n°	2	3	2	2
57. Superficie frenante per freno	cmq.	-	-	-	-
58. Pompe	N°	1			
		alettati elic.	alettati elic.	-	alettati elic.
Freni a disco		65. Anteriori		66. Posteriori	
61. Diametro	mm.				
62. Numero delle pastiche					
63. Superficie frenante per freno	cmq.				
64.					

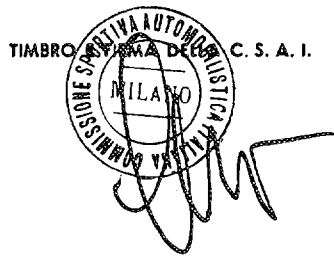
67. MOTORE: (foto lato destro 3 e lato sinistro 4)

68. Numero dei cilindri 4 69. Disposizione: In linea - A=V, - Contrapposti - Gradi
 70. Raffreddamento: aria 71. Ciclo: 4 Tempi - 2 Tempi - Diesel 72. Alesaggio mm. 74
 73. Corsa mm. 75 74. Cilindrata unitaria cc 322,2 75 Totale cc. 1290
 76. Massimo alesaggio mm. 77. Cilindrata risultante totale cc.
 78. Materiale del blocco cilindri alluminio
 79. Sistema delle canne smontabili umide
 80. Materiale delle canne: ghisa
 81. Numero dei supporti dell'albero motore 5 82. Tipo albero motore: integrale

83. Materiale della testata: alluminio
 84. Testata: Numero delle luci entrata aspirazione 4 85. Testata: Numero delle luci uscita scarico 4 86. Rapporto di compressione circa 9,7:1 87. Volume della camera di scoppio ecc. 53 cc. circa (foto camera di scoppio 5)
 88. Materiale del pistone (foto 6): alluminio 89. Numero dei segmenti 3
 90. Distanza dalla mezzaria dello spinotto al punto più alto del pistone mm. 44,7
 91. Cuscinetti { 92. Albero a gomito: Bancata Tipo a guscio sottile \varnothing mm 59,96+59,98
 { 93. Albero a gomito: Biella Tipo a guscio sottile \varnothing mm 44,96+44,98
 94. Pesi { 95. Volano nudo Kg. 6,8+7,2 96. Albero a gomito Kg. -
 Tolleranza % { 97. Biella Kg. 0,45+0,52 98. Pistone con segmenti e Spinotto Kg. 0,4+0,42
 99. Sistema lubrificazione: Olio nella coppa - carter secco 100. Contenuto olio della coppa o serbatoio Kg. 6,25 Tipo maggiorato lt. - 101. Radiatore olio si - no
 102. Contenuto acqua di raffreddamento lt. 7,5 circa Tipo maggiorato lt. -
 103.

104. CARBURAZIONE NORMALE: (foto carburatori 7)

105. Numero dei carburatori 2 106. Tipo: 40 DC03 oppure 40 DCO E
 107. Marca: Weber 108. Modello: doppio corpo orizzontale



109. CARBURAZIONE SPECIALE : (foto 11)

110. Numero dei carburatori 111. Tipo :
 112. Marca : 113. Modello :
 114. Diametro flangia ingresso mm. 115. Diametro del diffusore mm.
 116. Numero di identificazione del getto principale Sussidiario

117. INIEZIONE COMBUSTILE

118. Marca della pompa 119. Modello Tipo
 120. Marca degli iniettori 121. Modello o tipo
 122. Ubicazione degli iniettori

123. ACCESSORI DEL MOTORE :

124. Tipo pompa carburante : elettrica
 125. Tipo del sistema di accensione a spinterogeno
 126. Voltaggio 12 127. Marca Marelli 128. Modello
 129. Sistema di anticipo meccanico
 130. Bobina accensione - Modello 131. N° delle bobine 1
 132. Tipo della dinamo 133 Modello
 134. Voltaggio dinamo 12 135. Massima corrente erogata Amp. 240 Watt
 136. Tipo del motorino di avviamento elettrico 137. Modello
 138. Tipo e numero batteria accumulatori 1
 139. Voltaggio 12 140. Capacità Amp./h. 38 oppure 50
 141.

142. MOTORE CICLO 4 TEMPI :

143 Numero degli alberi a camme 2 144. Posizione degli alberi a camme ohc
 145. Sistema di comando degli alberi a camme 2 catene
 146. Sistema di comando delle valvole : a bicchieri

147. ASPIRAZIONE :

148 Tubazione aspirazione normale fusa in lega leggera (foto 8)
 149. Diametro esterno massimo valvola mm. 37,15 150 Alzata valvola mm. 8,5
 151. Molle: Numero 2 152. Tipo : elica 153. Fase approssimativa
 aspirazione con gioco valvole a freddo di mm. $0,275 \pm 0,3$ 154. Anticipo apertura valvole di
 aspirazione - gradi 46° 155. Posticipo chiusura valvole aspirazione - gradi 65°

156. SCARICO :

157. Collettore scarico normale in tubi di acciaio
 158. Diametro esterno valvola mm. 34,15 159. Alzata valvola mm. 8,5
 160. Molle: Numero 2 161. Tipo : elica 162. Fase approssimativa
 aspirazione con gioco valvole a freddo di mm. $0,475 \pm 0,5$ 163. Anticipo apertura valvole di
 scarico - gradi 65° 164. Posticipo chiusura valvole scarico - gradi 34°

TIMBRO AUTONOMA REGIONALE DELLA LOMBARDA C. S. A. I.



165. ASPIRAZIONE :

166. Tubazione aspirazione speciale (foto 12)
 167. Diametro esterno massimo valvola mm. 168. Alzata valvola mm.
 169. Molle : Numero 170. Tipo: 171. Fase approssimativa
 aspirazione con gioco valvole a freddo di mm. 172. Anticipo apertura valvole di
 aspirazione - gradi 173. Posticipo chiusura valvole aspirazione - gradi

174. SCARICO :

175. Collettore scarico speciale (foto 13)
 176. Diametro esterno valvola mm. 177. Alzata valvola mm.
 178. Molle : Numero 179 Tipo: 180. Fase approssimativa
 aspirazione con gioco valvole a freddo di mm. 181. Anticipo apertura valvole di
 scarico - gradi 182. Posticipo chiusura valvole scarico - gradi

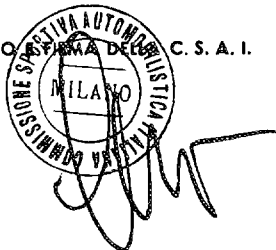
183. CICLO DUE TEMPI : (foto)

184. Sistema di lavaggio del cilindro

 185 Tipo di lubrificazione

 186. Dimensioni delle luci di aspirazione 187. N° luci
 188. Lunghezza misurata sulla parete del cilindro mm. 189. Altezza mm
 190. Area mmq. 191. Dimensioni delle luci di scarico 192. N° luci
 193 Lunghezza misurata sulla parete del cilindro mm. 194. Altezza mm.
 195. Area mmq. 196. Dimensione della luce di travaso
 197. Lunghezza misurata sulla parete del cilindro mm. 198. Altezza mm.
 199. Area mmq. 200. Dimensione della luce del pistone
 201. Lunghezza misurata sulla superficie del pistone mm. 202. Altezza mm.
 203. Area mmq. 204. Sistema di pre-compressione
 205. Cilindro di pre-compressione, se esiste 206. Alesaggio mm. 207. Corsa mm
 208 Distanza dalla sommità del blocco cilindro al punto più basso della luce di aspiraz mm.
 209. Distanza dalla sommità del blocco cilindro al punto più alto della luce di scarico mm.
 210. Distanza dalla sommità del blocco cilindro al punto più alto della luce di travaso mm.
 211. Disegno delle luci del cilindro

TIMBRO AUTOMOBILISTICA C. S. A. I.



212. SOVRALIMENTAZIONE :

213. Sistema comando: / Rapporto

214. Volumetrici - Volume generato per giro comp. cm.³ /

215. Centrifugo girante \varnothing mm. 216. Altezza pala al \varnothing massimo mm.

217. FRIZIONE :

218. Tipo monodisco a secco

219. Sistema di comando meccanico 220. N° dei dischi 1 221. \varnothing mm. 200

222. CAMBIO : (foto 9)

223. Tipo : meccanico, ingranaggi elicoidali, sincronizzato

224. Posizione del comando : a cloche

225. Rapporti del cambio

	N O R M A L I		V A R I A N T I					
	Rapporti	Denti	Rapporti	Denti	Rapporti	Denti	Rapporti	Denti
Marc. I°	3,26	$\frac{31}{22} \times \frac{37}{16}$						
» II°	1,99	$\frac{31}{22} \times \frac{31}{22}$						
» III°	1,36	$\frac{31}{22} \times \frac{26}{27}$						
» IV°	1	-						
» V°	0,85	$\frac{31}{22} \times \frac{20}{33}$						

Retromarcia 3,25

Overdrive : Rapporti

226.

227. PONTE POSTERIORE: (Dati riferentesi solo alla scatola ingranaggi) (foto esterna 10)

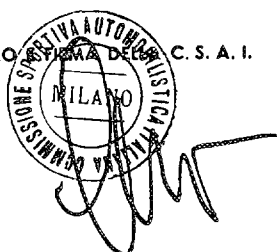
228. Tipo del ponte : ipoide 229. Differenziale tipo : normale

230. Autobloccante : Tipo /

231. Rapporti del ponte : 9/41 (8/41 e 10/41 a richiesta)

232.

TIMBRO SPORTELLO AUTOMOBILISTICO C.S.A.I.



233. Prestazioni della vettura secondo il catalogo della Casa :

234. Potenza : Tipo DIN CV. 100 n° giri 6500 235. Velocità massima Km/h 200
 236. Potenza : Tipo CV. n° giri 237. Velocità massima Km/h
 238.

Osservazioni :

Pistoni : riprodotto in foto 6 il tipo Borgo
 viene montato, di serie, anche il tipo Mahle

Freni : i montaggi primo e secondo sono entrambi
 di serie ed intercambiabili.

Il montaggio secondo è fornito a richiesta per lo
 equipaggiamento delle vetture munite in precedenza
 del montaggio primo

Nella foto n. 2 è rappresentata la soluzione prima.

TIMBRO COMMISSIONE SPORTEIVA AUTOMOBILISTICA
 MILANO C. S. A. I.



Foto dall'alto motore montato vettura cofano aperto dall'alto

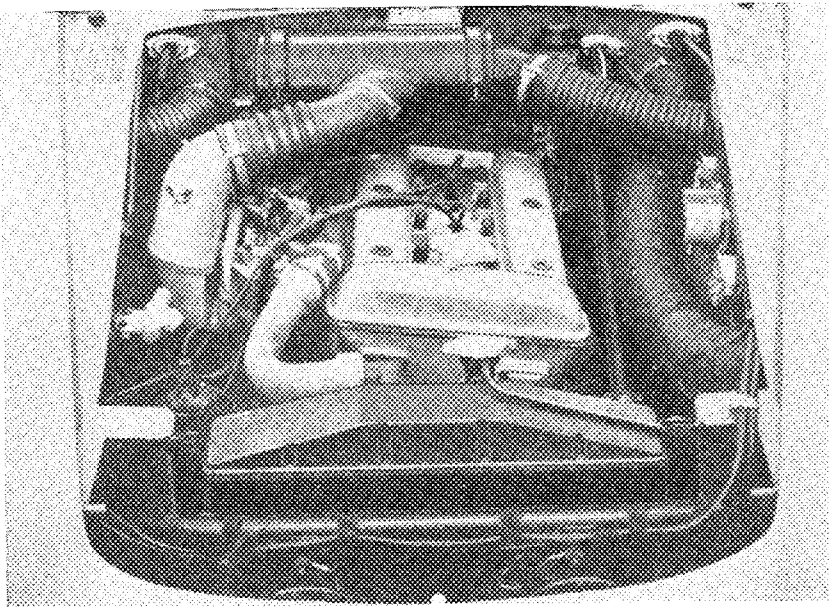


Foto vettura 3/4 posteriore

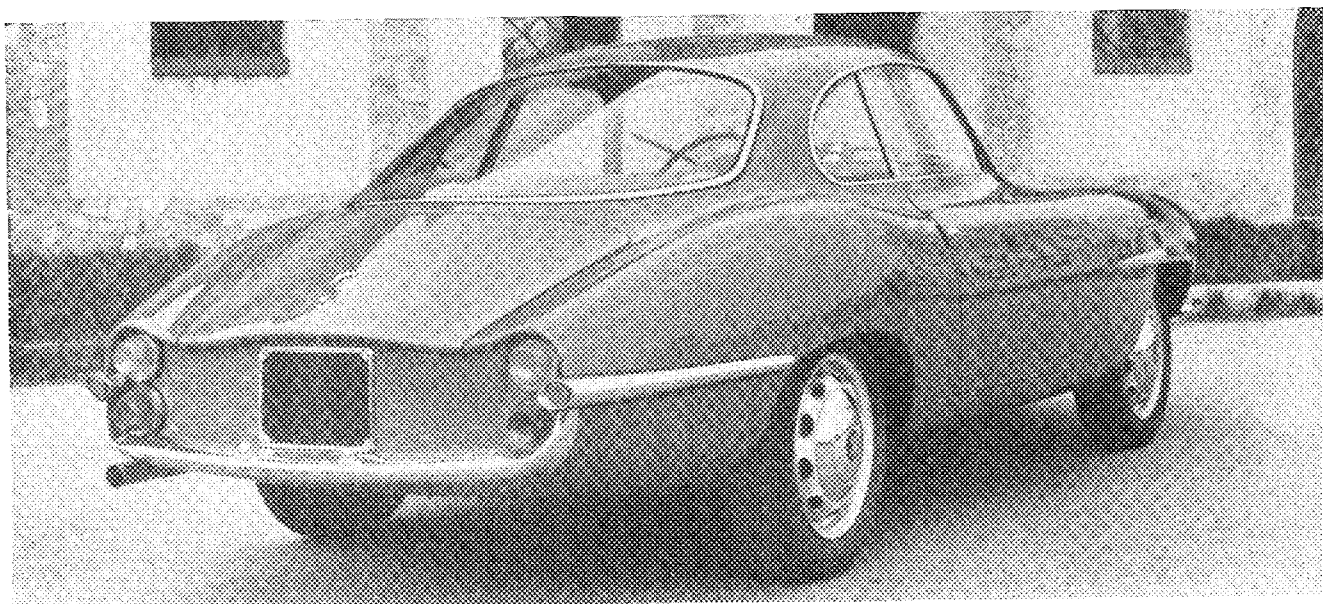
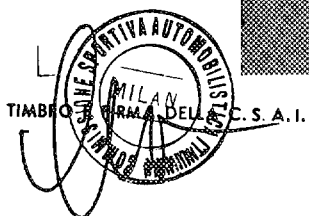
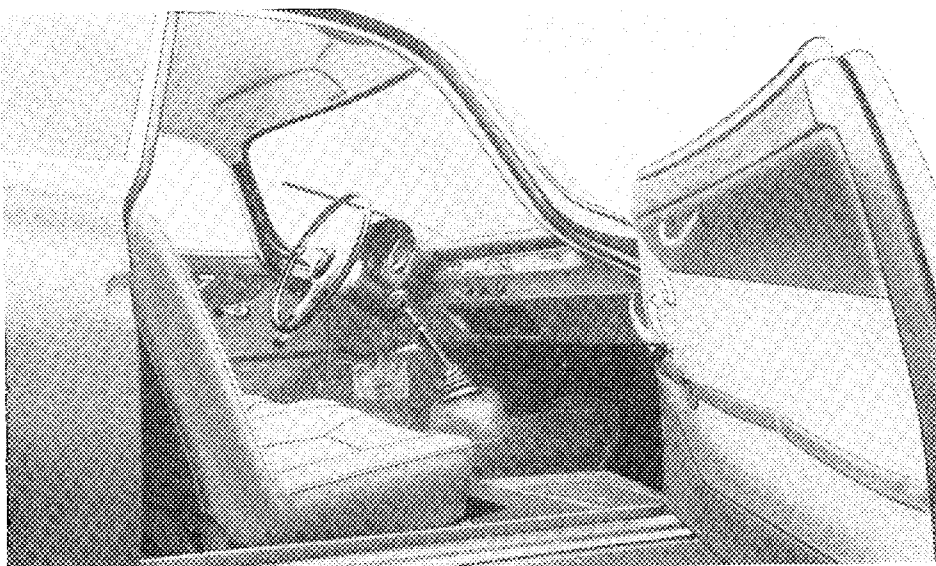
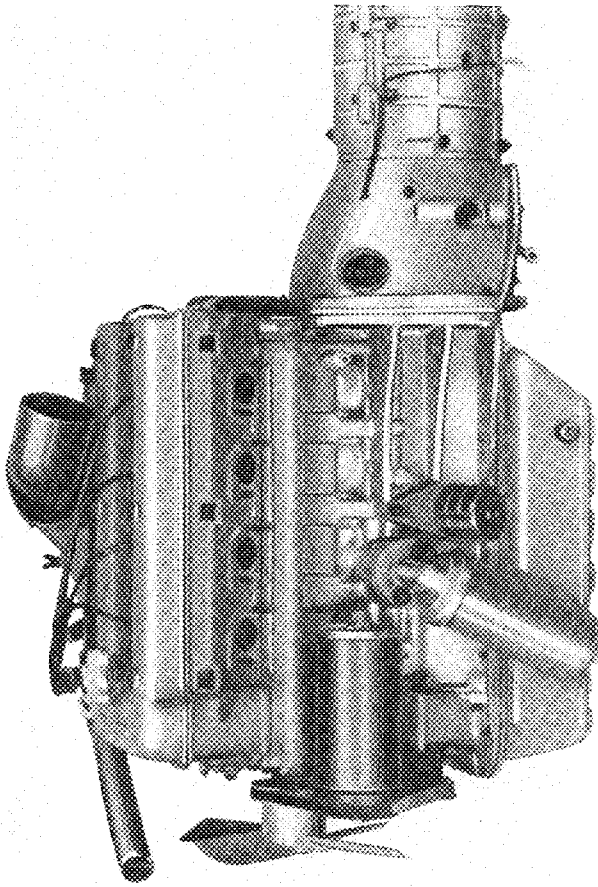


Foto interno vettura con aperte portiere o tocca

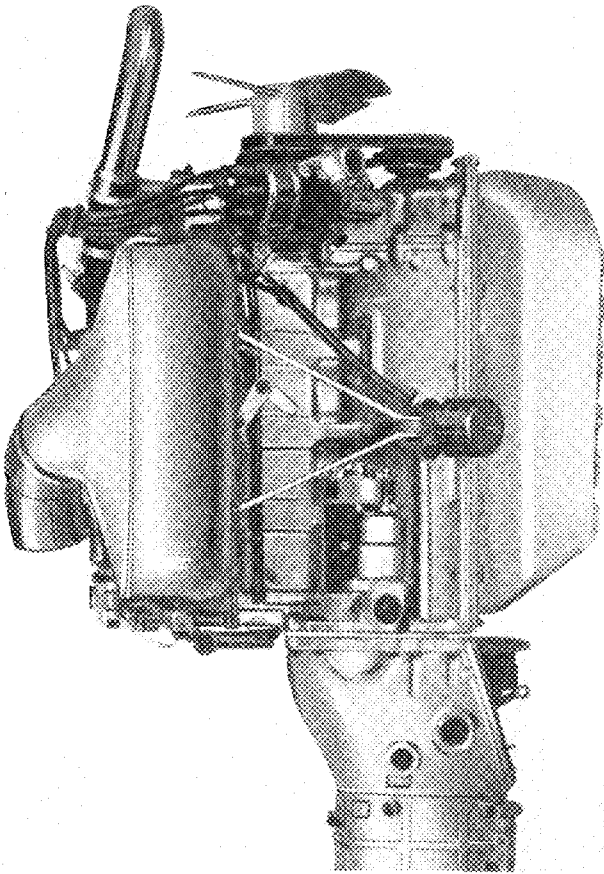


Motore lato sinistro



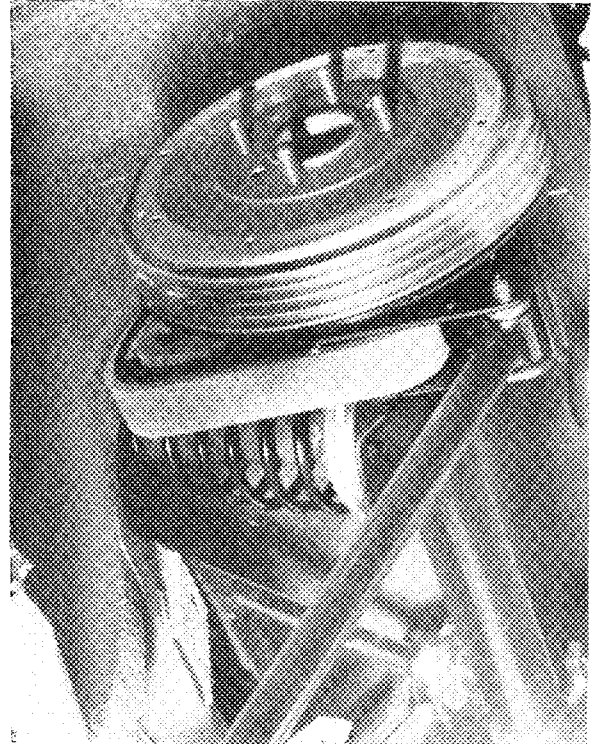
4)

Motore lato destro



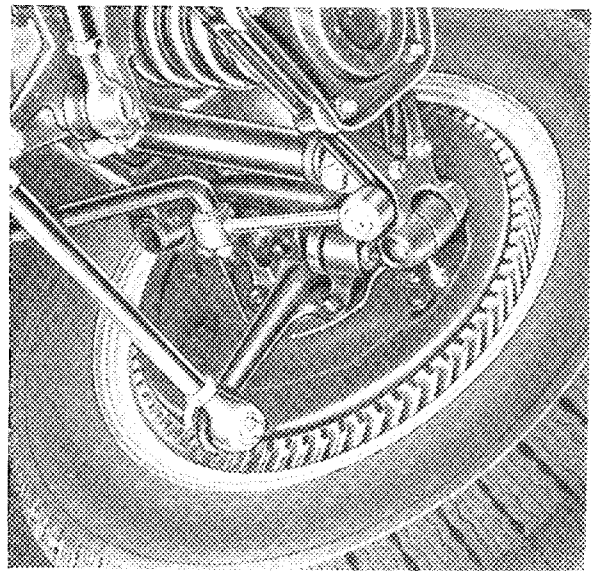
3)

Sospensione posteriore e freno



2)

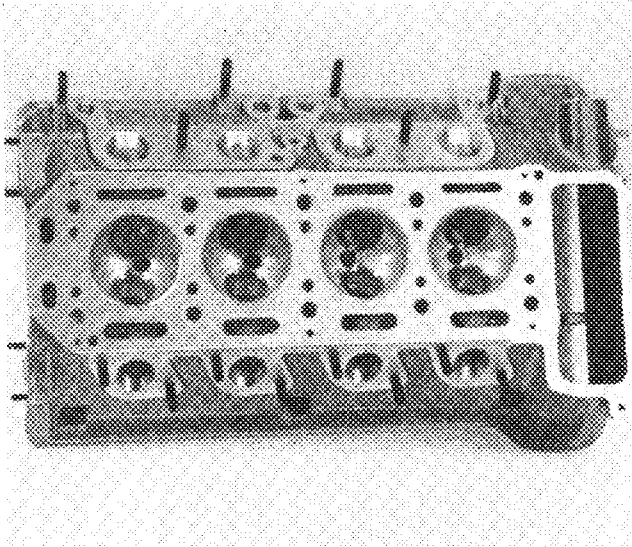
Sospensione anteriore e freno



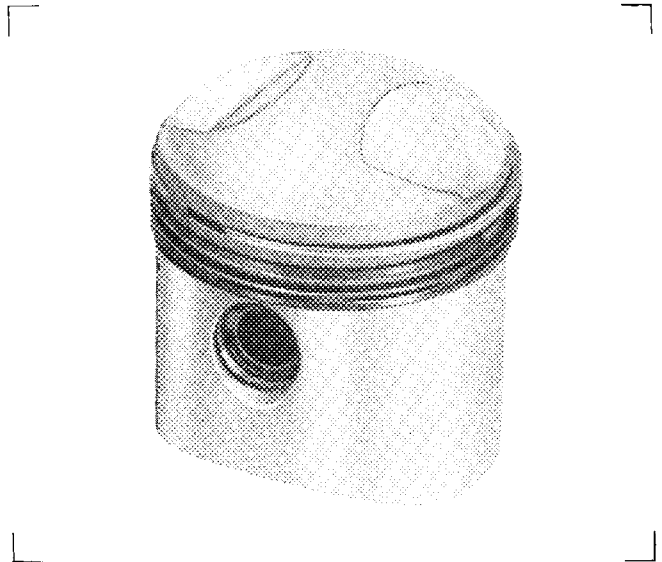
1)



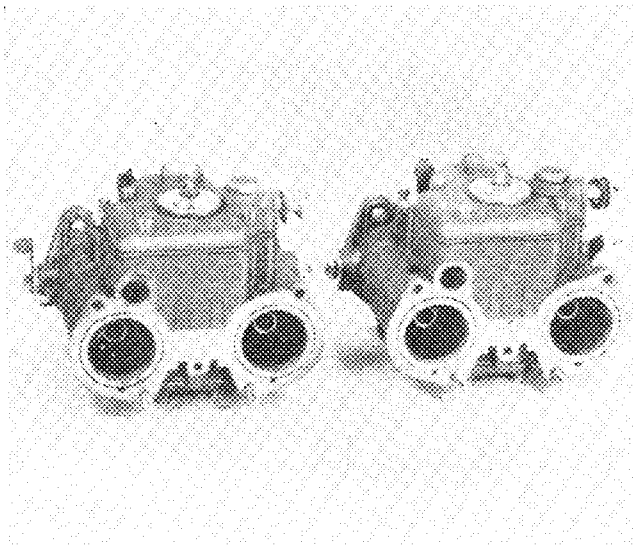
5) Camera scoppio



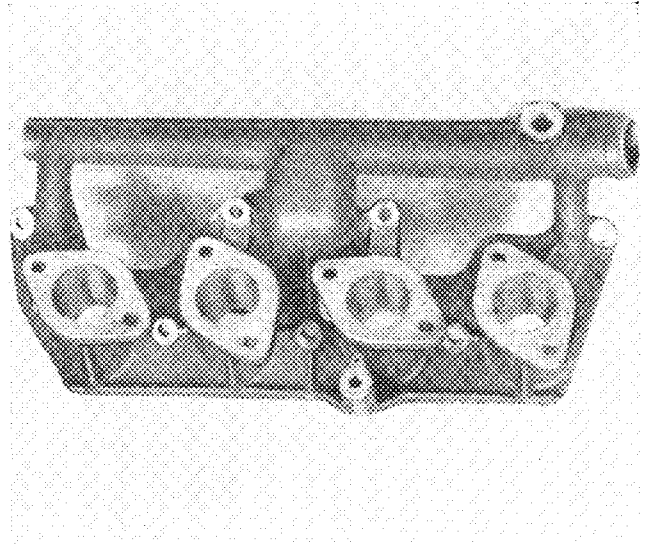
6) Pistone



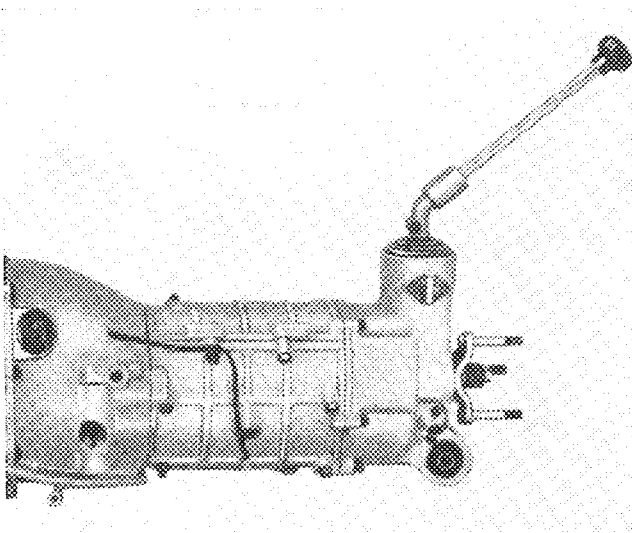
7) Carburatori normali 40 DCO E



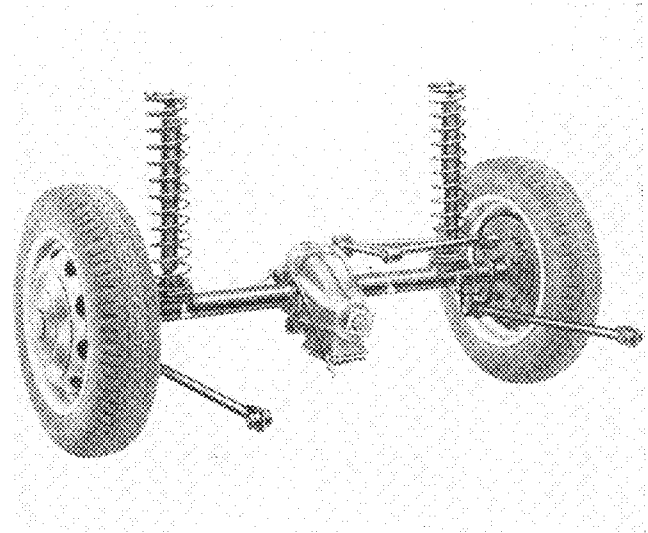
8) Collettore aspirazione normale



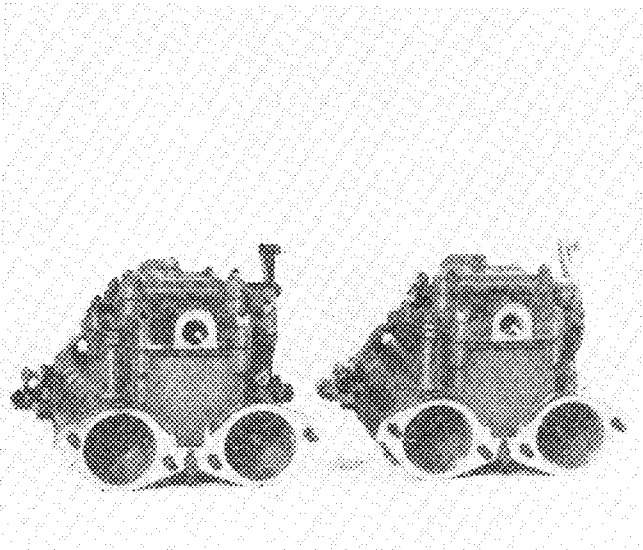
9) Cambio



10) Ponte posteriore o anteriore



11) Carburatori ~~speciali~~ ^{normali} 40 DCO 3



12) Collettore aspirazione speciale

13) Collettore scarico speciale

14)

15)

16)



Supplemento N° 1 della

Scheda di omologazione

secondo l'allegato J al Codice Sportivo Internazionale

CATEGORIA GRAN TURISMO

Casa costruttrice: ALFA ROMEO

Modello: GIULIETTA SPRINT SPECIALE

Omologazione C.S.A.I. N. AR 11

Modello: GIULIETTA SZ

Omologazione C.S.A.I. N. AR 14

Pag. 5 - Paragr. 225: RAPPORTI DEL CAMBIO.

In sostituzione del cambio
indicato nella fiche, con
i rapporti:

è stato introdotto il se-
guente:

Rapporti	Denti
1a) 3,26	$\frac{31}{22} \times \frac{37}{16}$
2a) 1,99	$\frac{31}{22} \times \frac{31}{22}$
3a) 1,36	$\frac{31}{22} \times \frac{26}{27}$
4a) 1	- -
5a) 0,85	$\frac{31}{22} \times \frac{20}{33}$

R.M. 3,25

Rapporti	Denti
3,30	$\frac{30}{23} \times \frac{38}{15}$
1,99	$\frac{30}{23} \times \frac{32}{21}$
1,36	$\frac{30}{23} \times \frac{27}{26}$
1	- -
0,79	$\frac{30}{23} \times \frac{20}{23}$

R.M. 3,01

Oltre ai rapporti normali riportati nella fiche è previsto
in alternativa libera, il seguente gruppo:

Rapporti	Denti
1a) 2,54	$\frac{30}{23} \times \frac{35}{18}$
2a) 1,70	$\frac{30}{23} \times \frac{30}{23}$
3a) 1,26	$\frac{30}{23} \times \frac{26}{27}$
4a) 1	- -
5a) 0,85	$\frac{30}{23} \times \frac{21}{32}$

R.M. 3,01



Osservazione: A richiesta i cambi vengono forniti senza la quinta
marcia (~~Overdrive~~).

[Handwritten signature]

[Handwritten signature]

~~9 mai 1963~~

20/8/1963
Risle 5/21

Gennaio 1964

Supplemento alla
SCHEDA DI OMOLOGAZIONE
secondo l'allegato J del Codice Sportivo Internazionale
Categoria Gran Turismo

Casa costruttrice : ALFA ROMEO

Modello : Giulietta Sprint Speciale *(192/A/ET)*
omologazione CSAI N° AR 13

Modello : Giulietta SZ *(124/L/ET)*
omologazione CSAI N° AR 14

N° 147 ASPIRAZIONE

Par. 150 Alzata max. valvola mm. 11,5

" 153 Fase approssimativa aspirazione con gioco
valvole a freddo di mm. 0,275 ./. 0,3

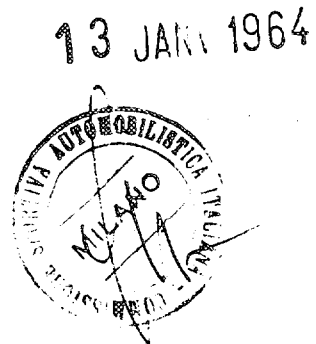
N° 156 SCARICO

Par. 159 Alzata max. valvola mm. 11,5

" 162 Fase approssimativa scarico con gioco valvole
a freddo di mm. 0,475 ./. 0,5



[Handwritten signatures]
Silvia
Intel



liste 1/10



FEDERATION INTERNATIONALE DE L'AUTOMOBILE

ALFA ROMEO - GIULIETTA SPRINT SPECIALE

5/59

122

MARQUE ET MODELE

VALIDITE HOMOLOGATION

FICHE NR.

GT / 1300

GROUPE / CLASSE

EXTENSIONS	DEBUT VALIDITE	DESCRIPTION	NOTES
A	5/63	RAPPORTS	
A/ET	1/64	LEVÉE DES SERVOIRES	

Autres homologations du modèle

Vérifiée le 30/11/85 par [Signature] visée ce jour le _____ par _____