

FEDERATION INTERNATIONALE DE L'AUTOMOBILE
8, place de la Concorde. PARIS (8^e)
Tél: ANJOU 34-70

Agout ①

FIGE D'HOMOLOGATION "NOUVEAU MODELE"

N° 1247

établie le: d'après dossier présenté par le Constructeur le:

MARQUE

FORD

TYPE:

FORD BERLINE 4 PORTES

GENRE:

DENOMINATION GENERALE:

FORD FALCON

DENOMINATION COMMERCIALE:

FORD FALCON 1962

ROSSERIES LIVREES CONCUREMMENT DANS LA SERIE DU TYPE:

BERLINE 4 PORTES

NOMBRE DE PLACES: 6

ANNEE: 1962

MOIS: Janvier

DE DEBUT DE FABRICATION:

D'ABANDON DEFINITIF DE FABRICATION:

N° DANS LA SERIE DU TYPE: 2 BA 12 E

INAUGURANT LE TYPE: 2 BA 12 E 100001

N° MOTEUR CORRESPONDANT:

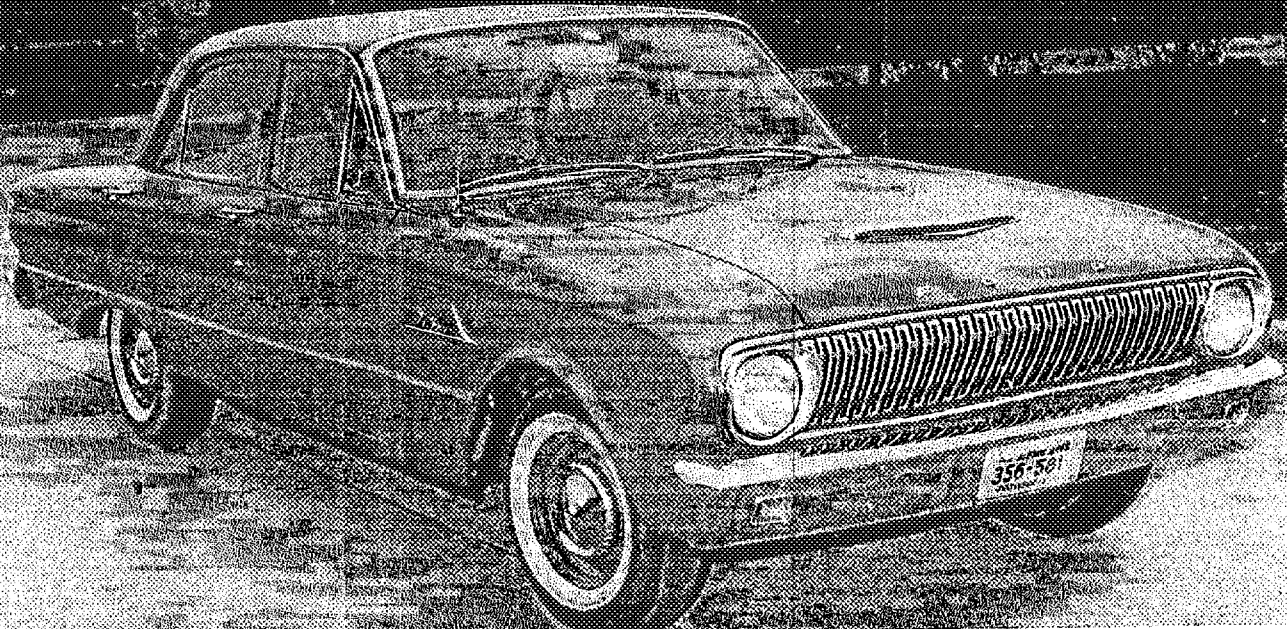
VEHICULE HOMOLOGUE DANS LA CATEGORIE: TOURISME

PAR LA F.I.A. le: 4/11/62 LISTE: 9/24

SIGNATURE ET CARNET F.I.A.

PHOTOGRAPHIES DU VEHICULE (EXTERIEUR: de face, de profil, AR.)

Hubert Schmitt
Fédération Internationale de l'Automobile



F.I.A. FICHE D'HOMOLOGATION N° MARQUE: TYPE: 3

CARROSSERIES LIVREES CONCUREMMENT DANS LE TYPE: monocoque - elements soudés

MATERIAU PRINCIPAL: acier

MATERIAUX ANNEXES: -

NOMBRE DE PLACES ADMIS PAR LES POUVOIRS PUBLICS (FRANCE: CARTE GRISE): -

DIMENSIONS HORS TOUT: LARGEUR: 1.790 m/m
LONGUEUR: 4.600 m/m
HAUTEUR, EN CHARGE: 1384 m/m. GARDE AU SOL: 1880 m/m.
HAUTEUR, A VIDE: 1430 m/m. GARDE AU SOL: 1926 m/m.

POIDS (Moyenne de la pesée effective de 5 véhicules de la série, dans la carrosserie considérée, sans carburant, avec plein huile et eau (s'il y a lieu), avec 1 roue de rechange garnie de pneuma. tique, sans conducteur, ni passagers, ni outillage, ni bagages.

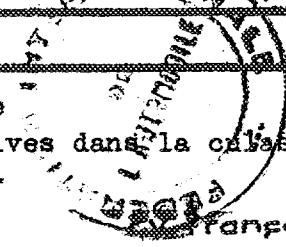
1139 kgs.

Ecartement: 2.780 m/m. VOIE AV. 1.400 m/m. VOIE AR. 1.380 m/m.

PROPULSION: Arriere POSITION MOTEUR: Avant TRANSMISSION AUX ROUES: différentiel

TRANSMISSION: Conventionel - 3 marches avant et 1 arriere (opt. 4 m.a. et 1 arriere)

DIRECTION: GENRE: Billes recirculants



MOTEURS A 4 TEMPS ET, POUR PARTIE, A 2 TEMPS

CYCLE: 4 SOURCE D'ENERGIE: essence
TYPE (CONCEPTION) 6 cyl. en ligne. Refroidissement par eau. Valves dans la culasse.
PUISSANCE DECLAREE (en CV. Français, FRANCE, puissance fiscale): -
REGIME MAXIMUM: - t/m. PUISSANCE A CE REGIME: -
PUISSANCE MAXIMUM DU MOTEUR: 96 CV. Français, à 4.400 t/m.
NOMBRE DE CYLINDRES: 6 DISPOSITION DES CYLINDRES: ligne
ALESAGE: 88,90 m/m. TOLERANCE D'USINAGE: 0,06
COURSE: 74,68 m/m. TOLERANCE D'USINAGE: -
CYLINDREE GEOMETRIQUE DE BASE: PAR CYLINDRE: 465 CC. TOTALE: 2.786 CC.
CYLINDREE CALCULEE AU MAXIMUM DES TOLERANCES MAXIMA D'USINAGE, APPLIQUEES A TOUS LES
CYLINDRES: 2787 CC. COTES D'ALESAGE REPARATION: 90,42
CYLINDREE CALCULEE D'APRES CES COTES REPARATIONS: DE BASE: 2875 CC.
AU MAXIMUM DES TOLERANCES D'USINAGE APPLIQUEES A CES COTES:
VOLUME DE LA CHAMBRE D'EXPLOSION: 51,41 CC. (opt. 49,41 dans la culasse)
HAUTEUR AU CENTRE DE LA CHAMBRE D'EXPLOSION: 15,5 m/m dans la culasse.
HAUTEUR TOTALE BLOC MOTEUR, NON COMPRIS CULASSE ET CARTER D'HUILE: 202,46 m/m. 201,40 m/m.
HAUTEUR DE LA CULASSE, HORS TOUT (DIMENSION EXTERIEURE): 12,84 m/m.
POIDS UNITAIRE DES ELEMENTS: VOLANT: 8,950 kg. VILEBREQUIN: 22,000 kg.
BIELLE COMPLETE: 0,540 kg. PISTON: NU: 0,480 kg. AVEC SEGMENTATION: 0,525 kg.
PALIERS DE VILEBREQUIN: NOMBRE: 4 GENRE:
COUSSINETS DE VILEBREQUIN: NOMBRE: 4 GENRE: babbit base de plomb, coquille acier SAE 1010
COUSSINETS DE BIELLE: NOMBRE: 6 GENRE: Alliage cuivre. Plomb, coquille acier SAE 101
JEU A CHAUD DES SOUPAPES: ADMISSION: 0,406 m/m. ECHAPPEMENT: 0,406 m/m. SAE 101
AVANCE A L'ADMISSION, jeu à froid inclus: 15° m/m. opt. 58° 20'
AVANCE A L'ECHAPPEMENT, jeu à froid inclus: 45° m/m. opt. 96° 20'
Ø SOUPAPES: ADMISSION: 38,910 m/m. ECHAPPEMENT: 32,284 m/m.

MOTEURS A 4 TEMPS

MOTEURS A 2 TEMPS

MOTEURS A 4 TEMPS
ET A 2 TEMPS

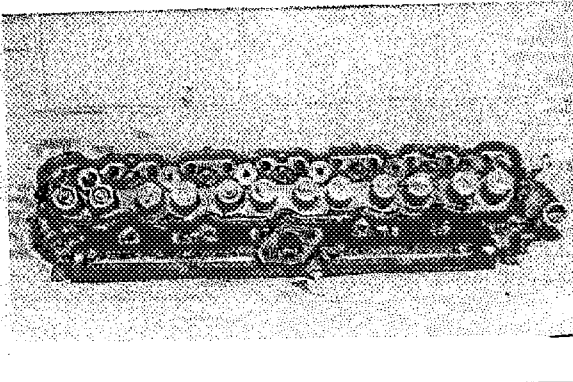
LUMIERE ADMISSION HAUTEUR: m/m. LARGEUR: m/m.
 LUMIERE ECHAPPEMENT HAUTEUR: m/m. LARGEUR: m/m.
 TRANSFERT HAUTEUR: m/m. LARGEUR: m/m.
 AUTRES DETAILS ALIMENTATION:

TUBULURE ADMISSION: Ø EXTERIEUR: 60,29 m/m. Ø INTERIEUR: 34,0 m/m.
 ETAT: Fonte - Fait parte de la culasse

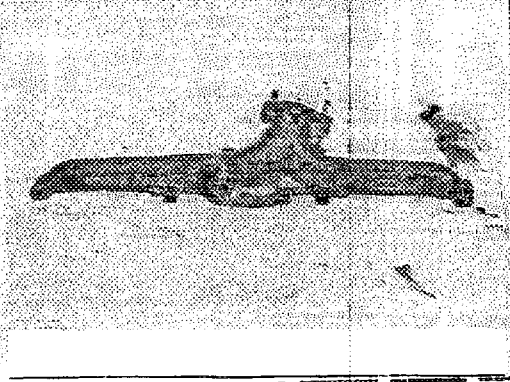
TUBULURE ECHAPPEMENT: Ø EXTERIEUR: ~~38,61~~ m/m. Ø INTERIEUR: ~~34,0~~ m/m. 38,61
 ETAT: ~~Fonte~~ Fonte

DISPOSITIF SILENCIEUX: TYPE: A inversion d'ecoulement
 NIVEAU SONORE: Opt. 2 silencieux.

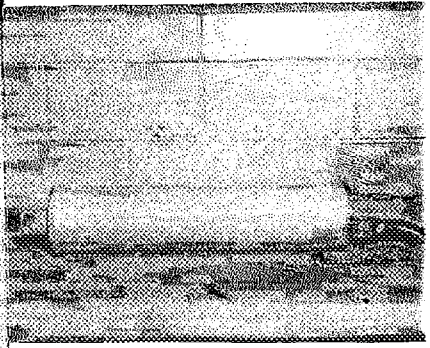
TUBULURE ADMISSION (DETAILS)



PHOTOGRAPHIES
TUBULURE ECHAPPEMENT (DETAIL)



SILENCIEUX



CES VUES SONT PRISES A L'ARRIVEE OU AU DEPART SUR LA CULASSE

VUE DU POT D'ECHAPPEMENT

RESSORTS DE SOUPAPES: NOMBRE: Ø INTERIEUR: m/m. Ø EXTERIEUR: m/m.
 admission LONGUEUR: m/m. NOMBRE DE SPIRES:
 EXTERIEUR: NOMBRE: Ø INTERIEUR: m/m. Ø EXTERIEUR 34,3 m/m
 echapement LONGUEUR: 8/48,8 m/m. NOMBRE DE SPIRES: 7,2/6.

CARBURATEUR: GENRE: Descendante 1 Venturi MARQUE: Holley/Arge-TYPE: 1908
 Ø TUBULURE GAZ, A LA SORTIE DU CARBURATEUR: 36,5 m/m.

INJECTION DIRECTE: POMPE: MARQUE: TYPE:
 INJECTEURS: MARQUE: TYPE:
 BOUGIES INCANDESCENTES: MARQUE: TYPE:
 POMPE D'ALIMENTATION: MARQUE: TYPE:

MODE D'ALIMENTATION EN CARBURANT, A PARTIR DU RESERVOIR DE CARBURANT:

A pompe mecanique - Commandé par l'axe a cames.



F.I.A. FICHE D'HOMOLOGATION N°: MARQUE: TYPE: 7

GENERATRICE DE C.C. TENSION: 12,8 REGULATEUR: 3 bobines
COURANT: 30 DEBIT amp/H: 450 watts à t/m.: 2550

BATTERIE ACCUMULATEURS: TENSION: 12 V CAPACITE: 40 - 55

CONDENSATEURS: TYPE: Cylindrique

BOBINE (S): NOMBRE: 1 TYPE: 12 V

ALLUMEUR: TYPE: Conventional DISPOSITIF D'AVANCE: A depression
COTES DE CALAGE: 40 APMS

AUTRE SYSTEME D'ALLUMAGE QUE TYPE "BATTERIE" (DESCRIPTION)

BOUGIES: TYPE: Autolite BF.182 DIAMETRE DU CULOT: 18 mm PAS DU CULOT:
NOMBRE PAR CYLINDRE: 1

FILTRE A HUILE: TYPE: A cartouche

FILTRE A AIR: TYPE: sec

RADIATEUR D'HUILE: TYPE: ---



AUTRES EQUIPEMENTS MONTES EN SERIE (MARQUES ET PARTICULARITES)

COMPTEUR TACHYMETRE:

COMPTE TOURS:

THERMOMETRE EAU:

THERMOMETRE HUILE:

CITROFFAGE:

CLIMATISATION:

PROJECTEURS REGLEMENTAIRES:

PROJECTEURS DE COMPLEMENT:

INDICATEURS DE DIRECTION:

ECLAIRAGE AR.:

ECLAIRAGE INTERIEUR:

MONTRE:

DIVERS NON PREVUS DANS LA LISTE CI-DESSUS: