

FEDERATION INTERNATIONALE DE L'AUTOMOBILE

8, Place de la Concorde. PARIS (8<sup>e</sup>)

Tél: ANJOU 34-70

1

SÉRIE D'HOMOLOGATION "NOUVEAU MODELE"

N<sup>o</sup>

1252

Établi le:

d'après dossier présenté par le Constructeur le:

MARQUE

Toyota

TYPE:

RS40

GENRE:

DÉNOMINATION GÉNÉRALE:

Toyopet Crown  
Toyota Crown (for export)

DÉNOMINATION COMMERCIALE:

Toyopet Crown  
Toyota Crown (for export)

VARIÉTÉS LIVRÉES CONCURREMMENT DANS LA SÉRIE DU TYPE:

RS41, RS41-C, RS40-C

NOMBRE DE PLACES: 5/6

ANNÉE: 1962

MOIS:

August

DÉBUT DE FABRICATION:

FIN DE FABRICATION DÉFINITIVE:

N<sup>o</sup> DANS LA SÉRIE DU TYPE:

3-RS40 10001

INAUGURANT LE TYPE:

N<sup>o</sup> MOTEUR CORRESPONDANT:

3R 50001

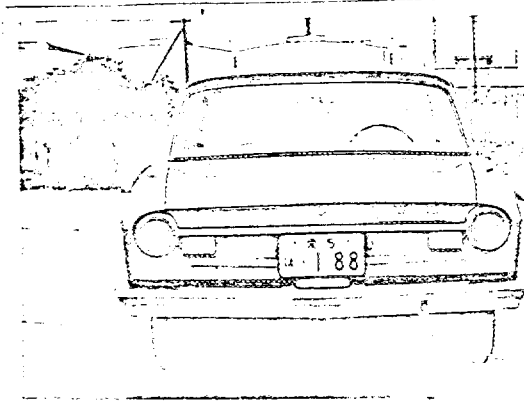
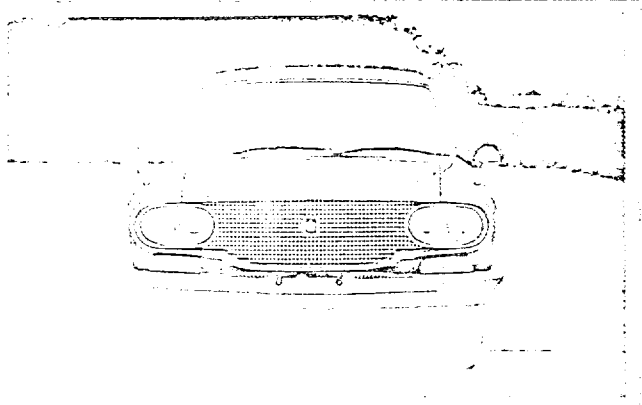
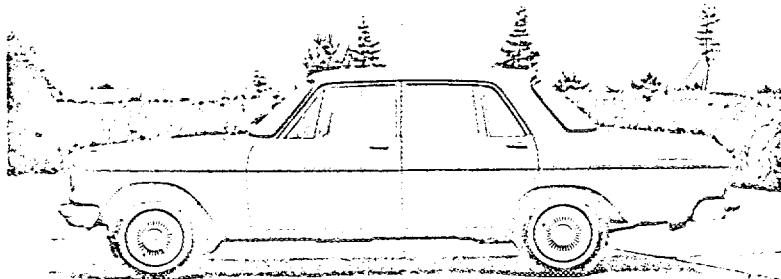
VOITURE HOMOLOGUÉE DANS LA CATÉGORIE:

LA F.I.A. Le: *November 4th 62* LISTE: *9/62*

SIGNATURE ET SCALET F.I.A.

*Hubert Schmitt*

PROJECTIONS DU VÉHICULE (EXTÉRIEUR: de face, de profil, AR.)



東京都港区芝公園第三号地一番五  
機械振興会館内  
法人 日本自動車連盟



F.I.A.

FICHE D'HOMOLOGATION N°:

MARQUE:

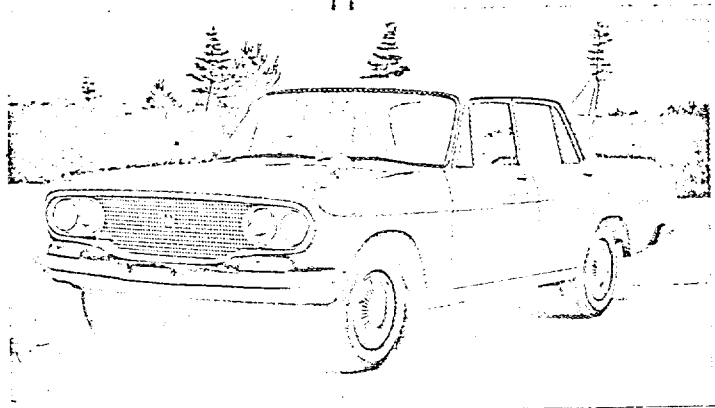
Toyota

TYPE:

RS40

2

DOCUMENTS PHOTOGRAPHIQUES DES DETAILS

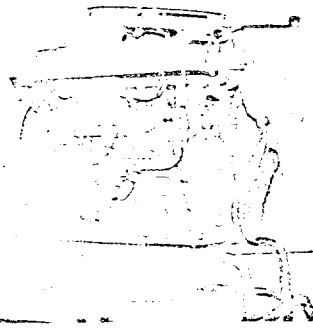


VUE DE FACE DU VEHICULE

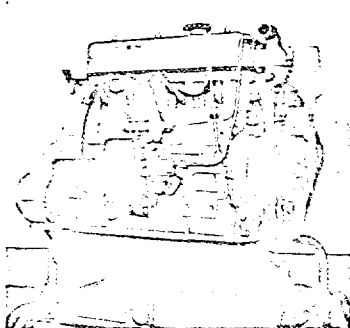
1

VUE DE PROFIL DU VEHICULE

2



I



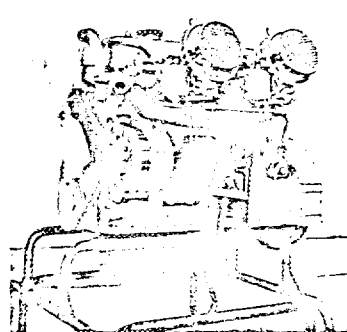
II

VUE DU MOTEUR - PROFIL DROIT

3



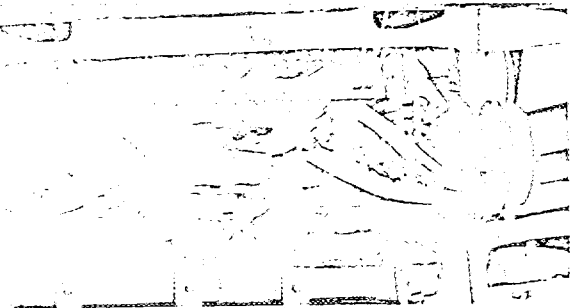
I



II

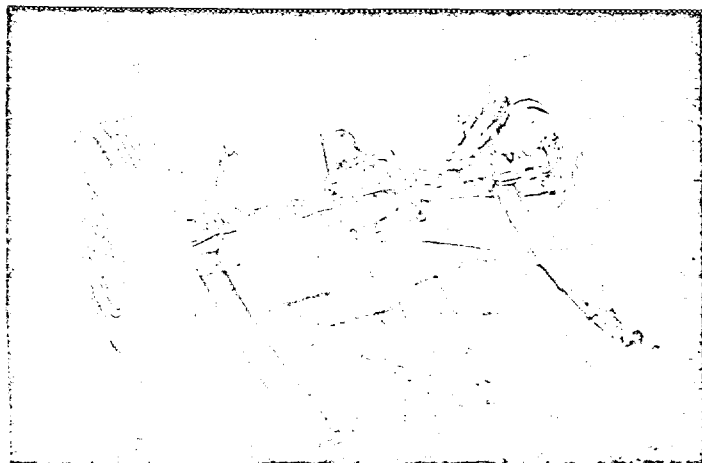
VUE DU MOTEUR - PROFIL GAUCHE

4



TRAIN AV - VU DE FACE-NU

5



TRAIN AR - VU DE DOS-NU

6

FICHE D'HOMOLOGATION N°: MARQUE: Toyota TYPE: RS40 3

CARROSSERIES LIVREES CONCUREMMENT DANS LE TYPE:

MATÉRIAU PRINCIPAL: Steel plate

MATÉRIAUX ANNEXES: Glass, Rubber, Plastic, Textile, Etc.

NOMBRE DE PLACES ADMIS PAR LES POUVOIRS PUBLICS (FRANCE: CARTE GRISE):

DIMENSIONS HORS TOUT: LARGEUR: 1695 m/m  
LONGUEUR: 4610 m/m  
HAUTEUR, EN CHARGE: 1410 m/m GARDE AU SOL: 181 m/m.  
HAUTEUR, A VIDE: 1460 m/m GARDE AU SOL: 185 m/m.

Poids (Moyenne de la pesée effective de 5 véhicules de la série, dans la carrosserie considérée, sans carburant, avec plein huile et eau s'il y a lieu), avec 1 roue de rechange garnie de pneumatique, sans conducteur, ni passagers, ni outillage, ni bagages.

1215.9 kg.

ESPACEMENT: 2690 m/m. VOIE AV. 1360 (1369) m/m. VOIE AR. 1380 (1389) m/m.

PULSION: Rear POSITION MOTEUR: Front TRANSMISSION AUX ROUES: Rear

TRANSMISSION: Clutch - Transmission - Propeller shaft - Rear axle

CONDUITE: GENRE: Worm and Sector roller (Recirculating Ball)

CYCLE: 4 SOURCE D'ENERGIE: Gasoline

TYPE (CONCEPTION) Spark ignition

PUISSANCE DECLAREE (en CV. Français, FRANCE, puissance fiscale):

REGIME MAXIMUM: 5500 (6000) 1/m. PUISSANCE A CE REGIME: 74PS (97PS)

PUISSANCE MAXIMUM DU MOTEUR: 100PS (100PS) CV. Français, à 4600 (5500) 1/m.

NOMBRE DE CYLINDRES: 4 DISPOSITION DES CYLINDRES: 4-Cylinder in line

ALESAGE: 83 m/m. TOLERANCE D'USINAGE: +0.03

COURSE: 73 m/m. TOLERANCE D'USINAGE: ±0.1

CYLINDREE GEOMETRIQUE DE BASE: PAR CYLINDRE: 474.25 cc. TOTALE: 1897 cc.

CYLINDREE CALCULEE AU MAXIMUM DES TOLERANCES MAXIMA D'USINAGE, APPLIQUEES A TOUS LES

CYLINDRES: 1901.4 cc. COTES D'ALESAGE REPARATION: To max. over size +1.016 <sup>+0.03</sup> m/m

CYLINDREE CALCULEE D'APRES CES COTES REPARATIONS: DE BASE: 1941.69 cc.

AU MAXIMUM DES TOLERANCES D'USINAGE APPLIQUEES A CES COTES:

VOLUME DE LA CHAMBRE D'EXPLOSION: 59 ± 0.5 cc.

HAUTEUR AU CENTRE DE LA CHAMBRE D'EXPLOSION: 16.5 m/m

HAUTEUR TOTALE BLOC-MOTEUR, NON COMPRIS CULASSE ET CARTER D'HUILE: 282 m/m.

HAUTEUR DE LA CULASSE, HORS TOUT (DIMENSION EXTERIEURE): 83 (85.8) m/m.

POIDS UNITAIRE DES ELEMENTS: VOLANT: 13.03 kg. VILEBREQUIN: 17.13 kg.

BIELLE COMPLETE: 0.956 kg. PISTON: NU: 0.425 kg. AVEC SEGMENTATION: 0.486 kg.

PALIER DE VILEBREQUIN: NOMBRE: 3 GENRE: Thin sheet metal

COUSSINETS DE VILEBREQUIN: NOMBRE: 4 GENRE: "

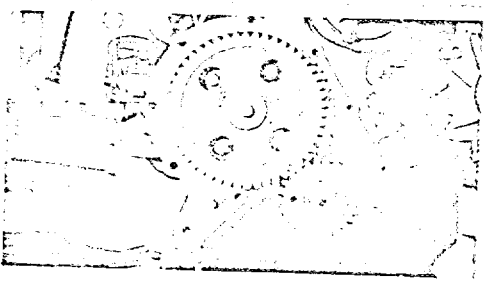
COUSSINETS DE BIELLE: NOMBRE: 2 GENRE: "

JEU A FROID DES SOUPAPES: ADMISSION: (hot) 0.203 m/m. ECHAPPEMENT: (hot) 0.356 m/m.

AVANCE A L'ADMISSION, jeu à froid inclus: 9.69 m/m.

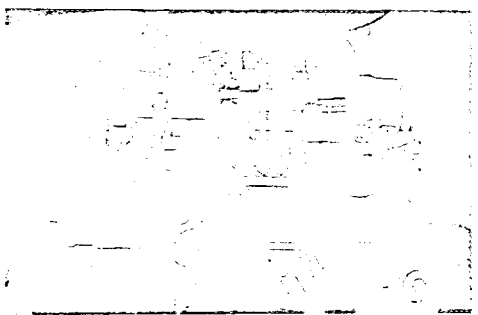
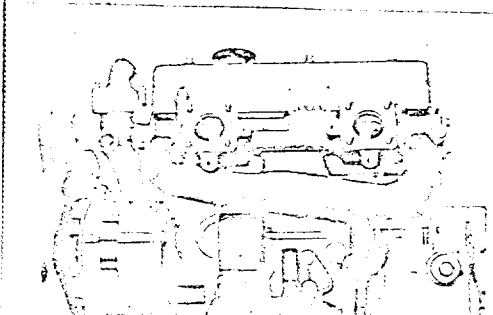

AVANCE A L'ECHAPPEMENT, jeu à froid inclus: 9.69 m/m.

α SOUPAPES: ADMISSION: 42 m/m. ECHAPPEMENT: 35 m/m.

MOTEURS A 4 TEMPS	POINTS DE REPERE: (PHOTOGRAPHIES OU SCHEMAS).	
-------------------	---	--

MOTEURS A 2 TEMPS	LUMIERE ADMISSION HAUTEUR: _____ m/m.	LARGEUR: _____ m/m.
	LUMIERE ECHAPPEMENT HAUTEUR: _____ m/m.	LARGEUR: _____ m/m.
	TRANSFERT HAUTEUR: _____ m/m.	LARGEUR: _____ m/m.
	AUTRES DETAILS ALIMENTATION: _____	

ET A 2 TL	TUBULURE ADMISSION: $\phi$ EXTERIEUR: <b>40 x 43</b> m/m. $\phi$ INTERIEUR: <b>32 x 35</b> m/m.	
	ETAT: <b>Casting manifold</b>	
	TUBULURE ECHAPPEMENT: $\phi$ EXTERIEUR: <b>40 x 36</b> m/m. $\phi$ INTERIEUR: <b>32 x 28</b> m/m.	
	ETAT: <b>Casting manifold</b>	
	DISPOSITIF SILENCIEUX: TYPE: _____	
	NIVEAU SONORE: <b>80 Horn</b>	

TUBULURE ADMISSION (DETAILS)	PHOTOGRAPHIES TUBULURE ECHAPPEMENT (DETAIL)	SILENCIEUX
		
DES VUES SONT PRISES A L'ARRIVEE OU AU DEPART SUR LA CULASSE		VUE DU POT D'ECHAPPEMENT

ESSORTS DE SOUPAPES: INTERIEUR: NOMBRE: <b>8</b>	$\phi$ INTERIEUR: <b>15.4(14.9)</b> m/m.	$\phi$ EXTERIEUR: <b>20.6(21.3)</b> m/m.
	LONGUEUR: <b>45.1(42.0)</b> m/m.	NOMBRE DE SPIRES: <b>8.5 (9.5)</b>
EXTERIEUR: NOMBRE: <b>8</b>	$\phi$ INTERIEUR: <b>23.6 (23.1)</b> m/m.	$\phi$ EXTERIEUR: <b>32.6(33.1)</b> m/m.
	LONGUEUR: <b>51.5(51.75)</b> m/m.	NOMBRE DE SPIRES: <b>7.5 (6.8)</b>

CARBURATEUR: GENRE: <b>Down draft</b>	MARQUE: <b>Aisan</b>	TYPE: <b>3R(3RS)</b>
$\phi$ TUBULURE GAZ, A LA SORTIE DU CARBURATEUR: <b>35 x 35 (45)</b> m/m.		

INJECTION DIRECTE: POMPE: MARQUE: _____	TYPE: _____
INJECTEURS: MARQUE: _____	TYPE: _____
BOUGIES INCANDESCENTES: MARQUE: _____	TYPE: _____
POMPE D'ALIMENTATION: MARQUE: _____	TYPE: _____

MODE D'ALIMENTATION EN CARBURANT, A PARTIR DU RESERVOIR DE CARBURANT:

Metalic and vinyl pipe line, and Diaphragm pump

FICHE D'HOMOLOGATION N°:	MARQUE: <b>Toyota</b>	TYPE: <b>RS40</b>	<b>5</b>
--------------------------	-----------------------	-------------------	----------

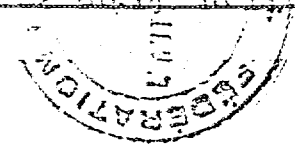
RAYAGE: TYPE: **Friction**  
 CARACTERISTIQUES ET COTES.

φ 200 x 140

POINTS DE DEMULTIPLICATION BOITE DE VITESSES ET PONT-MOTEUR.

MULTIPLICATEUR (S) (s'il y a lieu):		Rapport à 1:	0.7			
		Nombre de dents	Over Drive			
1 <sup>e</sup> VITESSE.	Rapport à 1:	3.059		3.059	3.673	3.337
	Nombre de dents	$\frac{20 \cdot 31}{19 \cdot 16}$		$\frac{20 \cdot 31}{19 \cdot 16}$	$\frac{31 \cdot 32}{18 \cdot 15}$	$\frac{31 \cdot 31}{18 \cdot 16}$
2 <sup>e</sup> VITESSE.	Rapport à 1:	1.645	1.152	1.516	2.114	2.114
	Nombre de dents	$\frac{20 \cdot 25}{12 \cdot 25}$		$\frac{20 \cdot 24}{13 \cdot 25}$	$\frac{31 \cdot 27}{18 \cdot 22}$	$\frac{31 \cdot 27}{18 \cdot 22}$
3 <sup>e</sup> VITESSE.	Rapport à 1:	1.000	0.7	1.000	1.403	1.523
	Nombre de dents				$\frac{31 \cdot 22}{18 \cdot 27}$	$\frac{31 \cdot 23}{18 \cdot 28}$
4 <sup>e</sup> VITESSE.	Rapport à 1:				1.000	1.000
	Nombre de dents					
5 <sup>e</sup> VITESSE.	Rapport à 1:					
	Nombre de dents					
MARCHE AR.	Rapport à 1:	4.079		4.079	4.182	4.133
	Nombre de dents	$\frac{20 \cdot 31}{19 \cdot 12}$		$\frac{20 \cdot 31}{19 \cdot 12}$	$\frac{31 \cdot 24}{18 \cdot 17}$	$\frac{31 \cdot 24}{18 \cdot 17}$

LES DISPOSITIFS  
 LA BOITE DE VITESSES  
 OBSERVATIONS:



PONT-MOTEUR:	Rapport à 1:	4.315	3.9	4.815		
	Nombre de dents:	8x35	10x39	8x39		

POINT TOTAL DE DEMULTIPLICATION AUX ROUES MOTRICES: à calculer en fonction des rapports de démultiplication démultiplicateur(s), à la lieu, Boîte de vitesses, Pont-moteur, choisis respectivement par les utilisateurs.

DISQUE:	TYPE: <b>Disc</b>	MARQUE:	POIDS UNITAIRE (ROUE NUE): <b>7.7</b> kg.
DISQUE:	TYPE: <b>5J x 13</b>	MARQUE: <b>Syarin-Kogyo</b>	DIMENSIONS: <b>127 x 330</b>
REIN:	TYPE: <b>Pneumatic Tire</b>	DIMENSIONS: AV.: <b>178 x 330</b>	AR.: <b>178 x 330 (700-13)</b>
	PRESSION NORMALE DE GONFLAGE (Véhicule à son poids en charge):	AV.: <b>1.5</b>	AR.: <b>1.5</b>

DISPOSITIF: PRINCIPAL: TYPE: **Hydraulically operated**  
 (dans le cas de freins hydrauliques): NOMBRE DE POMPES:  
 Tambours intérieur AV.: **230** m/m. AR.: **230** m/m.  
 extérieur AV.: m/m. AR.: m/m.  
 épaisseur des garnitures: AV.: **221** m/m. AR.: **191,221** m/m.  
 épaisseur des garnitures: AV.: **50** m/m. AR.: **50** m/m.  
 matériau des garnitures: **Rosin mould**  
 (dans le cas des freins à disques): NOMBRE DE POMPES:  
 Disques: AV.: m/m. AR.: m/m.  
 épaisseur des sabots: AV.: m/m. AR.: m/m.  
 épaisseur des sabots: AV.: m/m. AR.: m/m.

SECONDAIRE: TYPE:  
**Control cables acting on rear wheels**



FICHE D'HOMOLOGATION N°: MARQUE: Toyota TYPE: RS40 7

PUISSANCE DE 360 W TENSION: 12 V REGULATEUR:  
TYPE: Alternating DEBIT amp./H: 30 amp. G t/m.: 2250

RECHARGES ACCUMULATEURS: TENSION: 12 V CAPACITE: 40 amp/H

SENSATEURS: TYPE:

VALVES (S): NOMBRE: 1 TYPE:

BOUCHE: TYPE: 3R DISPOSITIF D'AVANCE: Vacuum

COTES DE CALAGE: Centrifugal Mechanical

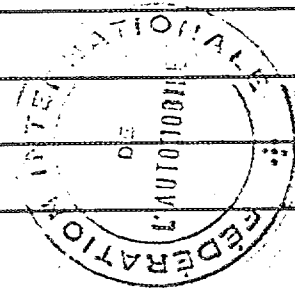
SYSTEME D'ALLUMAGE QUE TYPE "BATTERIE" (DESCRIPTION):

VALVES: TYPE: DENSO W1745 DIAMETRE DU CULOT: 14 mm PAS DU CULOT: 19 mm  
NOM: HUK DSE NOMBRE PAR CYLINDRE: 1

FILTRE A HUILE: TYPE: Paper filter element

FILTRE A AIR: TYPE: Paper filter element

BOUCHE D'HUILE: TYPE:



EQUIPEMENTS MONTES EN SERIE (MARQUES ET PARTICULARITES)

BOUCHE TACHYMETRE: Denso  
BOUCHE-TOURS: ---  
BOUCHE METRE EAU: Denso  
BOUCHE METRE HUIL: Denso  
BOUCHE PAGE: Denso (optional)  
BOUCHE ATION: ---  
BOUCHE TEURS REGLEMENTAIRES: Toshiba, Koito  
BOUCHE TEURS DE COMPLEMENT: ---  
BOUCHE TEURS DE DIRECTION: Denso and Koito  
BOUCHE AGE AR.: Koito  
BOUCHE AGE INTERIEUR: Ichikawa  
BOUCHE RE: Nihon Danki Dokei

NON PREVUS DANS LA LISTE CI-DESSUS:

The other various equipments are available as optional according to customer's liking.

LE VEHICULE DECRIT PAR CETTE FICHE D'HOMOLOGATION "NOUVEAU MODELE"

HOMOLOGUE PAR LA F.I.A. le:

SOUS LE N°:

A FAIT L'OBJET DE:

EXTENSION D'HOMOLOGATION (VARIANTE): le:

sous le n°:

le:

sous le n°:

le:

sous le n°:

le:

sous le n°:

le:

sous le n°:

EXTENSION D'HOMOLOGATION

(MODIFICATION DE CONSTRUCTION) le:

sous le n°:

le:

sous le n°:

le:

sous le n°:

le:

sous le n°:

le:

sous le n°:

OBSERVATIONS COMPLEMENTAIRES, N'AYANT PU TROUVER PLACE DANS LE CORPS DE LA FICHE D'HOMOLOGATION:

This is to certify that the foregoing is true and correct in every detail.

DELIVRE PAR LA J.A.F. CERTIFIE CONFORME LE:

Le Directeur de la J.A.F.

JAPAN AUTOMOBILE FEDERATION  
Chief Dept. of Int'l Affairs

*Masao Yamaguchi*  
Masao YAMAGUCHI



FEDERATION INTERNATIONALE DE L'AUTOMOBILE  
 8, place de la Concorde PARIS (8<sup>e</sup>)  
 Tel: ANJOU 34.70

①

CARTE D'HOMOLOGATION (VARIANTE)

N° 1252-A

Établie le: 9th April 1964 d'après dossier présenté par le constructeur le: 1964

MARQUE: Toyota Motor Co., Ltd.

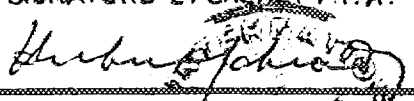
TYPE PRÉCÉDEMMENT HOMOLOGUÉ AUQUEL S'APPLIQUE L'EXTENSION: RS 41

DATE DE SORTIE DES PREMIERS VÉHICULES CONSTRUITS AVEC L'HOMOLOGATION (VARIANTE): August 1962

N° DANS LA SÉRIE DU TYPE INAUGURANT L'HOMOLOGATION (VARIANTE): 3-RS 40 10001

DÉNOMINATION COMMERCIALE DU MODÈLE, APRÈS APPLICATION DE L'HOMOLOGATION (VARIANTE): Toyopet Crown

LE MODÈLE PRÉCÉDEMMENT HOMOLOGUÉ, DANS LA CATÉGORIE: 2/11  
 LA F.I.A. le: 11-7-64 LISTE:

SIGNATURE ET CACHET F.I.A.  




DESCRIPTION DES MODIFICATIONS AYANT PERMIS L'HOMOLOGATION (VARIANTE):

Heavy duty conventional leaf springs for use on rough roads and taxi cabs have been adopted.



Lames

- |  |           |
|--|-----------|
| Nombre de lames:                       | Ak 5      |
| épaisseur Totale du ressort au centre: | Ak 30 m/m |
| largeur de la lame maitresse:          | Ak 70 m/m |
| largeur de la contre-lame:             | AK 70 m/m |

P.P.  

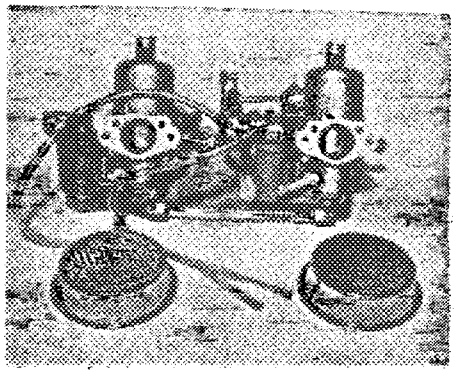
F.I.A. FICHE D'NOMOLOGATION (VARIANTE) N°

MARQUE TOYOTA

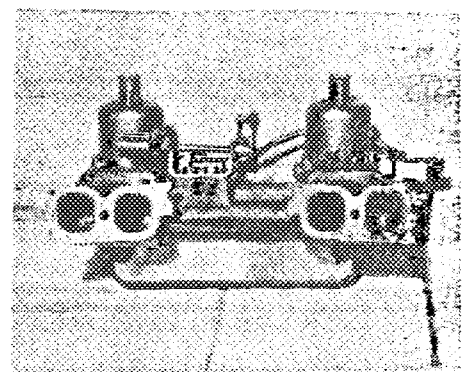
TYPE ROAD

2

DOCUMENTS PHOTOGRAPHIQUES (MODIFICATIONS).



1



2

3

4

5

JAPAN AUTOMOBILE FEDERATION  
Chairman  
Responsible of Form of Recognition

6

F.P.

FEDERATION INTERNATIONALE DE L'AUTOMOBILE  
8, place de la Concorde PARIS (8<sup>e</sup>)  
Tél: ANJOU 34.70

①

FICHE D'HOMOLOGATION (VARIANTE)

N° 1252A

établie le: 9<sup>th</sup> April 1964 d'après dossier présenté par le constructeur le: 1964

MARQUE:

Toyota Motor Co., Ltd.

TYPE PRECEDEMMENT HOMOLOGUE AQUEL S'APPLIQUE L'EX. TENSION.

1000

DATE DE SORTIE DES PREMIERS VEHICULES CONSTRUITS AVEC L'HOMOLOGATION (VARIANTE)

March 1964

N° DANS LA SERIE DU TYPE INAUGURANT L'HOMOLOGATION (VARIANTE)

DENOMINATION COMMERCIALE DU MODELE, APRES APPLICATION DE L'HOMOLOGATION (VARIANTE)

Toyopet Crown

LE MODELE

EST HOMOLOGUE, DANS LA CATEGORIE:

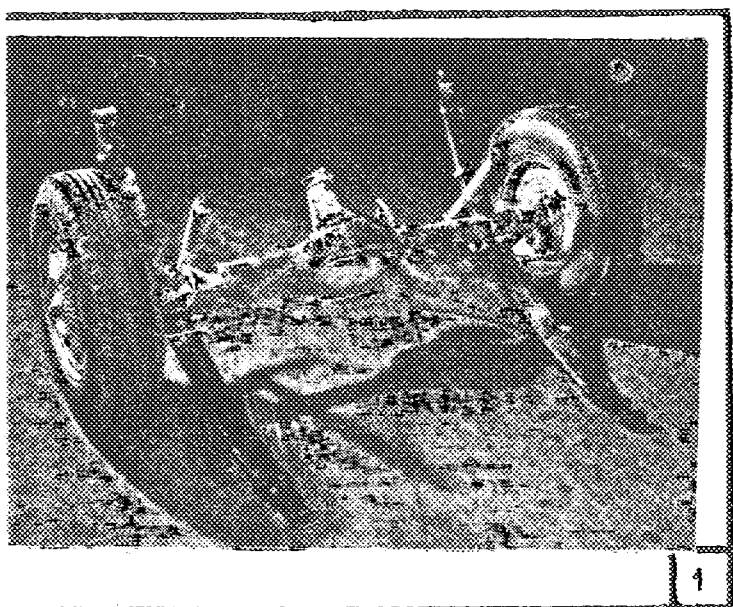
PAR LA F.I.A. le: 11-7-64 LISTE: 2/11

SIGNATURE ET CACHE F.I.A.

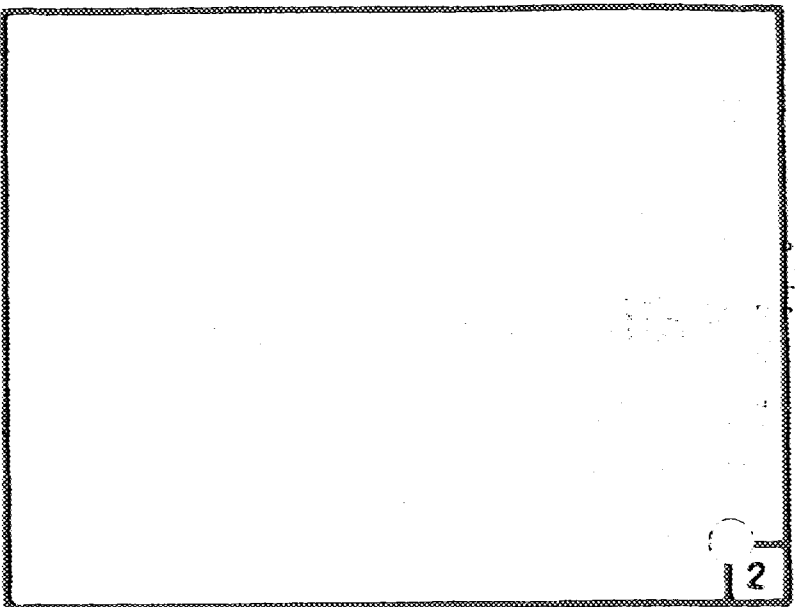
DESCRIPTION DES MODIFICATIONS AYANT PERMIS L'HOMOLOGATION (VARIANTE).

In order to obtain high charging efficiency at all speeds of wide range, two S.U. type carburetors have been used.

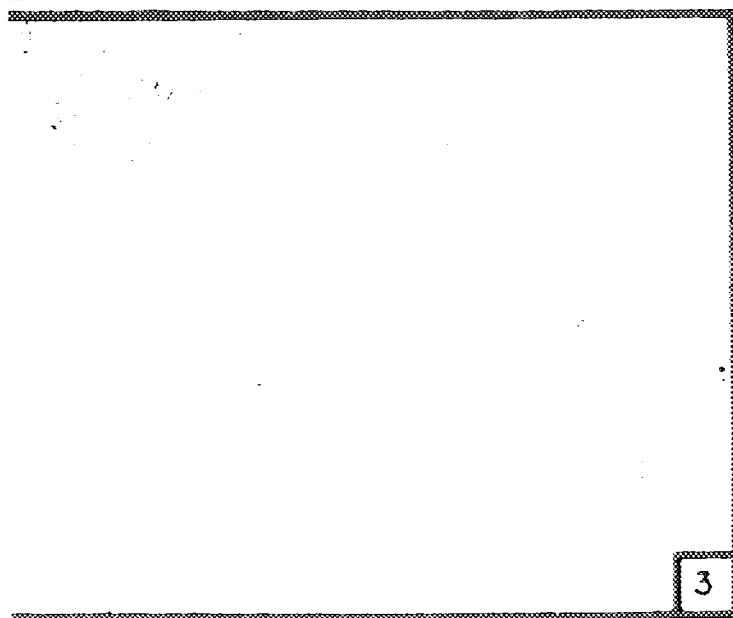
DOCUMENTS PHOTOGRAPHIQUES (MODIFICATIONS).



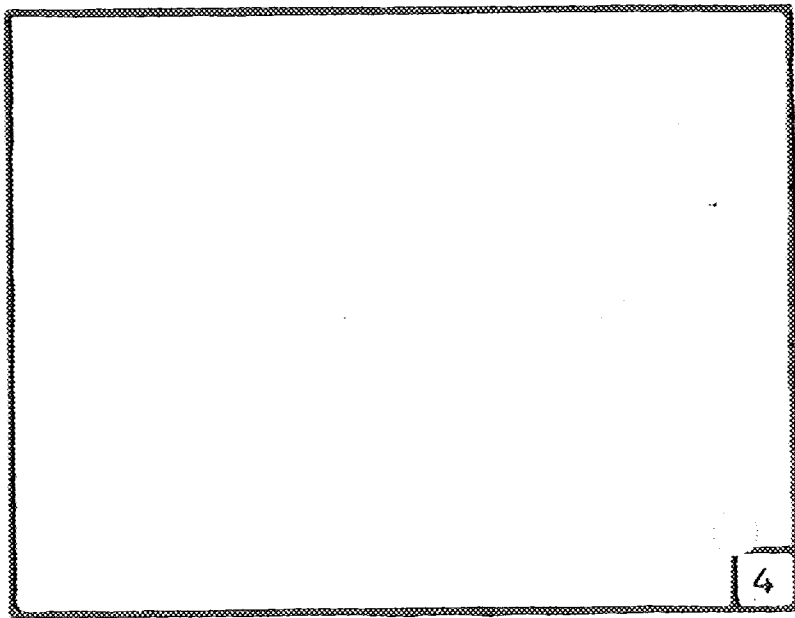
1



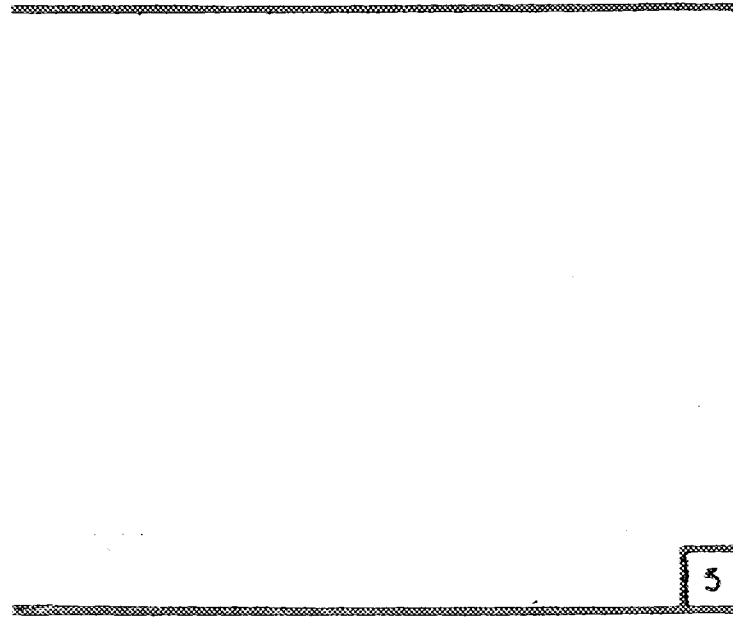
2



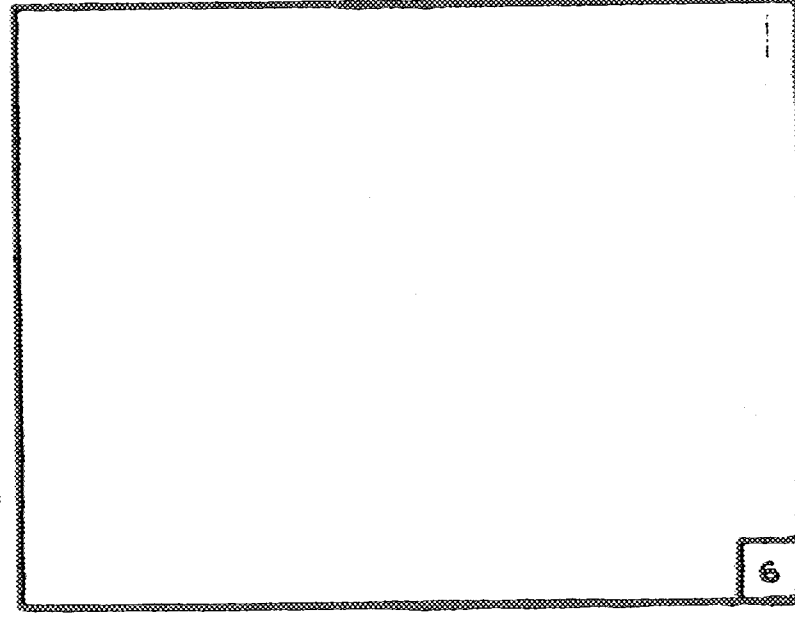
3



4



5



6