



Omologazione F.I.A. N° 5291  
 Omologazione C.S.A.I. N° \_\_\_\_\_  
 Gruppo 1  
 Vettura \_\_\_\_\_

# AUTOMOBILE CLUB D'ITALIA

COMMISSIONE SPORTIVA AUTOMOBILISTICA ITALIANA  
 FEDERATION INTERNATIONALE DE L'AUTOMOBILE

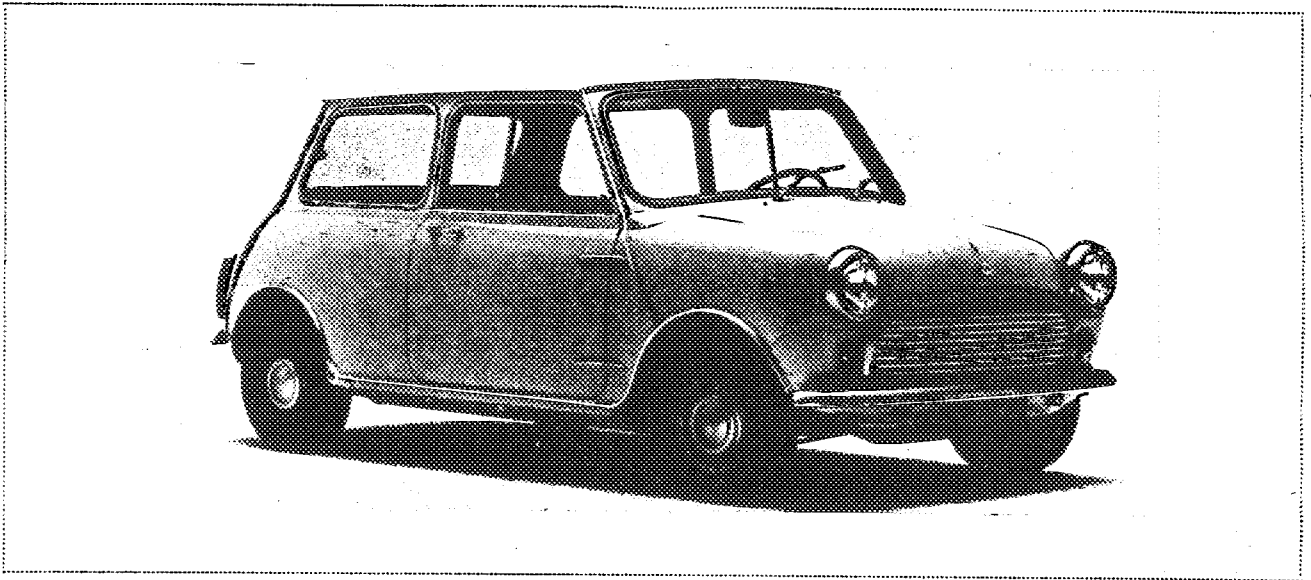
## Scheda di Omologazione

secondo l'allegato J al Codice Sportivo Internazionale

Casa costruttrice INNOCENTI Modello MINI MINOR MK2  
 N° di serie { autotelaio 395.000 Costruttore INNOCENTI  
 motore 8 AR Costruttore AUSTIN MORRIS  
 Cilindrata motore 848 cm<sup>3</sup> 51,7 cu.in

La costruzione del modello descritto nella presente scheda è iniziata il 1 Settembre 1968 e la serie minima di \_\_\_\_\_ esemplari identici e conformi alle caratteristiche qui riportate, è stata raggiunta il \_\_\_\_\_ 19\_\_\_\_

Omologazione valida dal 1/4 1969 Lista 69/2



\* Foto A

Il modello descritto su questa scheda è stato oggetto delle seguenti estensioni d'omologazione:

VARIANTI			EVOLUZIONI NORMALI DEL TIPO		
Data	Omolog. N°	Lista	Data	Omolog. N°	Lista
> _____	> _____	> _____	> _____	> _____	> _____
> _____	> _____	> _____	> _____	> _____	> _____
> _____	> _____	> _____	> _____	> _____	> _____
> _____	> _____	> _____	> _____	> _____	> _____

Timbro e firma della C.S.A.I.

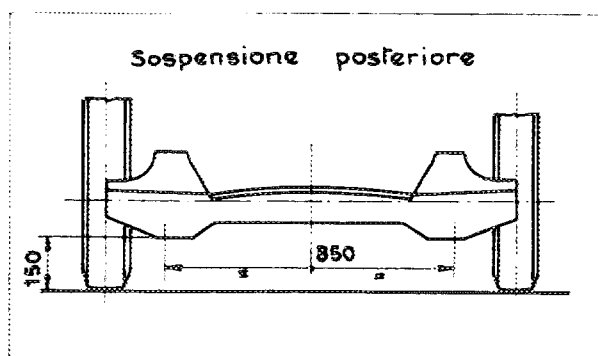
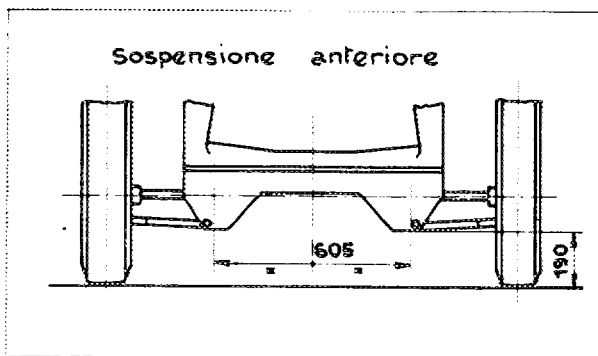
Timbro e firma della F.I.A.

*[Handwritten signature]*  
 F.I.A. INTERNATIONAL  
 COMMISSION SPORTIVE  
 AUTOMOBILISTIQUE  
 ITALIENNE  
 Pag. 1

IMPORTANTE — Per le voci sottolineate è obbligatoria l'indicazione in due sistemi di misura, di cui uno deve essere il sistema metrico (vedere tabella di conversione a fondo pagina).

**DIMENSIONI E CAPACITÀ:**

* 1. <u>Passo</u>	<u>2036</u>	mm	<u>80.5/32</u>	in
* 2. <u>Carreggiata anteriore (1)</u>	<u>1205</u>	mm	<u>47.7/16</u>	in
* 3. <u>Carreggiata posteriore (1)</u>	<u>1165</u>	mm	<u>45.7/8</u>	in



4. <u>Lunghezza totale della vettura</u>	<u>3050</u>	mm		in
5. <u>Larghezza totale della vettura</u>	<u>1410</u>	mm		in
6. <u>Altezza totale della vettura</u>	<u>1340</u>	mm		in
* 7. <u>Capacità serbatoio benzina (compresa riserva)</u>	<u>25</u>	litri		gals US <u>5 1/2</u> gals GB
8. <u>Numero di posti</u>	<u>4</u>			
* 9. <u>Peso totale vettura in ordine di marcia, con acqua, olio, ruota di scorta, accessori e finiture indicate nella presente scheda, senza carburante ed attrezzi</u>	<u>625</u>	kg	<u>1375</u>	lbs cwt
<b>5bis) - Larghezza totale vettura sul piano verticale asse ruote:</b>				
<b>anteriore mm. 1396 (min.) ; posteriore 1356 (minimo) -</b>				

(1) Indicare in una figura la distanza da terra corrispondente alla carreggiata anteriore e posteriore, riferita a due parti: non modificabili della struttura della vettura. I valori della distanza da terra sono richiesti solo per il controllo delle carreggiate e non interessano la qualifica della vettura.

Riportare a pag. 10 le diverse carreggiate nel caso di impiego di cerchioni con larghezza maggiore da quelli di base.

**TABELLA DI CONVERSIONE**

1 in (pollice) . . . . . = 25,4 mm	1 qt US (1/4 di gallone US) . . . . . = 0,9464 lt
1 ft (piede) . . . . . = 30,4794 cm	1 pt GB (1/8 di gallone GB) . . . . . = 0,568 lt
1 sq.in (pollice <sup>2</sup> ) . . . . . = 6,452 cm <sup>2</sup>	1 gal GB (gallone GB) . . . . . = 4,546 lt
1 cu.in (pollice <sup>3</sup> ) . . . . . = 16,387 cm <sup>3</sup>	1 gal US (gallone US) . . . . . = 3,785 lt
1 lb (libbra) . . . . . = 453,593 g	1 cwt (1/20 di long ton) . . . . . = 50,802 kg

Timbro e firma della C.S.A.I.



**AUTOTELAIO E CARROZZERIA (foto A, B e C):**

- \* 20. Tipo di struttura: ~~con telaio indipendente~~ / monoscocca.
- \* 21. Struttura monoscocca: materiale lamiera acciaio
- Struttura con telaio indipendente: { \* 22. Materiale telaio \_\_\_\_\_ =
- { \* 23. Materiale carrozzeria \_\_\_\_\_ =
- \* 24. Numero porte 2 materiale lamiera acciaio
- \* 25. Materiale cofano motore lamiera acciaio
- \* 26. Materiale cofano portabagagli lamiera acciaio
27. Materiale lunotto posteriore vetro temperato
28. Materiale parabrezza vetro di sicurezza stratificato
29. Materiale vetri porte posteriori \_\_\_\_\_ ==
30. Materiale vetri porte anteriori vetro temperato
31. Sistema d'apertura vetri porte scorrevoli
32. Materiale vetri laterali posteriori vetro temperato

**ACCESSORI E FINITURE:**

38. Riscaldamento interno: si / ~~no~~
39. Condizionamento: ~~si~~ / no
40. Ventilazione: si / ~~no~~
41. Sedili anteriori: tipo e rivestimento separati, finta pelle.
42. Peso ~~di sedili~~ / sedili anteriori (con schienale, guide e supporti) 16 kg \_\_\_\_\_ lbs
43. Sedile posteriore: tipo e rivestimento uniti con schienale fissa, finta pelle
44. Paraurti anteriore: materiale lamiera acc. peso 1,450 kg \_\_\_\_\_ lbs
45. Paraurti posteriore: materiale lamiera acc. peso 1,450 kg \_\_\_\_\_ lbs

**RUOTE:**

50. Tipo: ~~disco fenestrato~~ / disco fenestrato - materiale acciaio
51. Peso unitario delle ruote senza pneumatico 3,300 kg \_\_\_\_\_ lbs
52. Sistema di fissaggio 4 prigionieri
53. Diametro del cerchione 254 mm 10 in
54. Larghezza del cerchione 88,9 mm 3.1/2 in

**STERZO:**

60. Tipo a pignone e cremagliera
61. Servosterzo: ~~si~~ / no
62. Numero giri volante per sterzata totale nei due sensi 2,8
63. Idem con servosterzo \_\_\_\_\_ ==

Timbro e firma della C.S.A.I.



**SOSPENSIONI:**

- \* 70. Sospensione anteriore (foto D), tipo a ruote indipendenti a bracci trasversali
- \* 71. Tipo di molla a elementi elastici in gomma.
- 72. Stabilizzatore (se previsto) ---
- 73. Numero di ammortizzatori 2 74. Tipo Idraulici a doppio effetto incorporati negli elementi elastici.
- \* 78. Sospensione posteriore (foto E), tipo a ruote indipendenti a braccio longitudinale e con  
tremolle lavoranti in trazione.
- \* 79. Tipo di molla a elementi elastici in gomma.
- 80. Stabilizzatore (se previsto) ---
- 81. Numero di ammortizzatori 2 82. Tipo idraulici a doppio effetto incorporati negli elementi elastici.

**NOTA-** Le sospensioni anteriori e posteriori, sono intercomunicanti a mezzo di liquide speciale.

*Les suspensions AV et AR sont communiquant entre elles par un liquide special*

FRENI (foto F e G):

- \* 90. Sistema comando a pedale e trasmissione idraulica.
- 91. Servofreno (se previsto), tipo ---
- 92. Numero pompe 1

	Anteriori	Posteriori
93. Numero di cilindretti per ruota	<u>2</u>	<u>1</u>
94. Diametro interno	<u>23,8</u> mm in	<u>19</u> mm in
<b>Freni a tamburo:</b>		
95. Diametro interno	<u>177,8</u> mm in	<u>177,8</u> mm in
96. Lunghezza guarnizioni	<u>171,5</u> mm in	<u>171,5</u> mm in
97. Larghezza guarnizioni	<u>38</u> mm in	<u>31,75</u> mm in
98. Numero ganasce per freno	<u>2</u>	<u>2</u>
99. Superficie frenante per freno	<u>13,100</u> cm <sup>2</sup> sq.in	<u>10,900</u> cm <sup>2</sup> sq.in
<b>Freni a disco:</b>		
100. Diametro esterno	<u>---</u> mm in	<u>---</u> mm in
101. Spessore del disco	<u>---</u> mm in	<u>---</u> mm in
102. Lunghezza pattino d'attrito	<u>---</u> mm in	<u>---</u> mm in
103. Larghezza pattino d'attrito	<u>---</u> mm in	<u>---</u> mm in
104. Numero di pattini per freno	<u>---</u>	<u>---</u>
105. Superficie frenante per freno	<u>---</u> cm <sup>2</sup> sq.in	<u>---</u> cm <sup>2</sup> sq.in

Timbro e firma della C.S.A.I.



**MOTORE:**

- \* 130. Ciclo 4 tempi
- \* 131. Numero di cilindri 4 \* 132. Disposizione cilindri in linea
- \* 133. Aliesaggio 62,94 mm 2,478 in. \* 134. Corsa 68,26 mm 2,687 in
- \* 135. Cilindrata per cilindro 212 cm<sup>3</sup> 12,925 cu.in
- \* 136. Cilindrata totale 848 cm<sup>3</sup> 51,7 cu.in
- \* 137. Materiale gruppo cilindri ghisa
- \* 138. Materiale canne (se previste) =
- \* 139. Materiale testa cilindri ghisa
- \* 140. Luci di aspirazione testa cilindri: numero 2
- \* 141. Luci di scarico testa cilindri: numero 3
- 142. Rapporto di compressione 9
- 143. Volume camera di scoppio 26 cm<sup>3</sup> \_\_\_\_\_ cu.in
- 144. Materiale stantuffo lega leggera 145. Numero anelli 4
- 146. Distanza dall'asse perno al punto più alto dello stantuffo 38,05 mm \_\_\_\_\_ in
- \* 147. Albero motore: liso / fucinato. \* 148. Tipo albero motore in un pezzo con contrappesi fissi.
- \* 149. Numero supporti albero motore 3
- \* 150. Materiale cappello supporti albero motore ghisa
- 151. Sistema lubrificazione: coppe/d / scatole/d / olio nella coppa.
- 152. Capacità: serbatoio / coppa 5 litri \_\_\_\_\_ pts GB \_\_\_\_\_ qts US
- 153. Radiatore olio: H / no
- \* 154. Sistema raffreddamento motore ad acqua con pompe di circolazione
- 155. Capacità circuito di raffreddamento 3,5 litri \_\_\_\_\_ pts GB \_\_\_\_\_ qts US
- 156. Diametro eventuale ventilatore 26,5 mm \_\_\_\_\_ in
- 157. Numero pale ventilatore 16

**Cuscinetti:**

- \* 158. Supporti di banco, tipo a guscio sottile diametro 44,50 mm \_\_\_\_\_ in
- \* 159. Testa di biella, tipo a guscio sottile diametro 41,30 mm \_\_\_\_\_ in

**Pesi:**

- 160. Volano nudo 7,360±0,400 (con corona dentata) kg \_\_\_\_\_ lbs
- 161. Volano con frizione (parte rotante) 11,450±0,700 kg \_\_\_\_\_ lbs
- 162. Albero motore 8,520±0,500 g \_\_\_\_\_ lbs
- 163. Biella 0,675±0,015 kg (completa senza cuscinette) \_\_\_\_\_ lbs
- 164. Stantuffo con anelli e perno 0,280±0,010 kg \_\_\_\_\_ lbs

Timbro e firma della C.S.A.I.



**MOTORE CICLO A 4 TEMPI:**

- \* 170. Numero alberi ad eccentrici 1
- \* 171. Posizione alberi ad eccentrici nel basamento
- \* 172. Sistema comando alberi ad eccentrici a catena
- \* 173. Sistema comando valvole aste e bilancieri

**ASPIRAZIONE (N.B.) (vedere pag. 8):**

- 180. Materiale collettore d'aspirazione ghisa
- 181. Diametro esterno valvole 31 mm 1.3/32" in
- 182. Alzata massima valvole 7,94 mm 5/16" in
- 183. Numero molle per valvola 2 184. Tipo molla a spirale elica cilindrica
- \* 185. Numero valvole per cilindro 1
- 186. Giuoco valvole a freddo 0,30 mm in
- 187. Inizio aspirazione prima del p.m.s. (con il giuoco indicato a freddo) 40 gradi
- 188. Fine aspirazione dopo il p.m.i. (con il giuoco indicato a freddo) 83 gradi
- 189. Filtro aria: Ad/dib a secco. Cartuccia si / td.

**SCARICO (vedere pag. 8):**

- 195. Materiale collettore di scarico ghisa unite al collettore di aspirazione. Condotte uscita collettore scarico  $\phi$  29 mm.
- 196. Diametro esterno valvole 25,4 mm 1 in
- 197. Alzata massima valvole 7,94 mm 5/16" in
- 198. Numero molle per valvola 2 199. Tipo molla a spirale elica cilindrica
- \* 200. Numero valvole per cilindro 1
- 201. Giuoco valvole a freddo 0,30 mm in
- 202. Inizio scarico prima del p.m.i. (con giuoco indicato a freddo) 67 gradi
- 203. Fine scarico dopo il p.m.s. (con il giuoco indicato a freddo) 50 gradi

**CARBURAZIONE (foto N):**

- 210. Numero di carburatori 1 211. Tipo monocorpo inclinato
- 212. Marca SU 213. Modello HS4
- 214. Numero condotti per carburatore 1
- 215. Diametro condotto / condotti all'uscita del carburatore 38 mm in
- 216. A seconda del tipo di carburatore: diametro minimo del diffusore 30,5 mm in

N.B. I dati riguardanti i motori a due tempi e sovralimentati sono riportati nelle pagine supplementari.

Timbro e firma della C.S.A.I.



**INIEZIONE** (se prevista):

220. Marca pompa \_\_\_\_\_
221. Numero stantuffi \_\_\_\_\_
222. Modello e tipo pompa \_\_\_\_\_
223. Numero totale iniettori \_\_\_\_\_
224. Sistemazione iniettori \_\_\_\_\_
225. Diametro condotto d'alimentazione nel punto di sezione minima \_\_\_\_\_ mm \_\_\_\_\_ in

**ACCESSORI DEL MOTORE:**

230. Pompa carburante: 11111111111111111111 elettrica
231. Numero pompe \_\_\_\_\_
232. Sistema accensione, tipo a spinterogene
233. Numero distributori \_\_\_\_\_
234. Numero bobine \_\_\_\_\_
235. Numero candele per cilindro \_\_\_\_\_
236. Generatore, tipo: dinamo / 11111111111111111111 Numero 4
237. Sistema di comando a cinghia
238. Tensione 12 volt
239. Numero batterie 1
240. Sistemazione nel vano bagagliaio
241. Tensione 12 volt

**PRESTAZIONI DEL MOTORE E DELLA VETTURA** (secondo i dati dichiarati dalla Casa costruttrice):

250. Potenza del motore 48 Cv (\*) SAE a 5800 giri/min
251. Regime massimo 6100 giri/min Potenza corrispondente 47 Cv (\*) SAE
252. Coppia massima 6,6 kgm a 3000 giri/min
253. Velocità massima della vettura circa 135 km/h \_\_\_\_\_ miglia/h

255.

*Eccentrico d'aspirazione:*

S = 20,60 mm 0,811 in

T = 13,80 mm 0,543 in

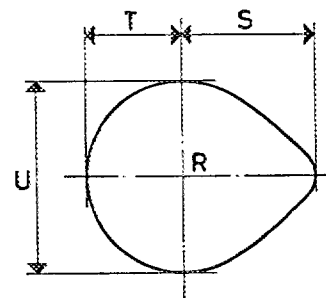
U = 27,60 mm 1,086 in

*Eccentrico di scarico:*

S = 20,60 mm 0,811 in

T = 13,80 mm 0,543 in

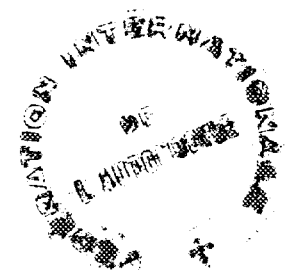
U = 27,60 mm 1,086 in



R = Centro albero ad eccentrici.

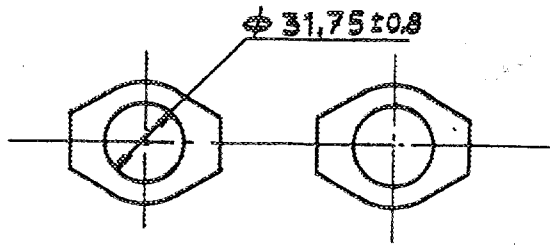
(\*) Precisare se CV DIN, SAE, ecc.

Timbro e firma della C.S.A.I.



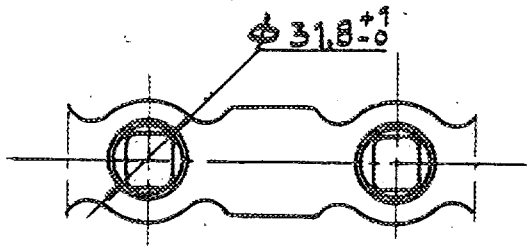
Disegno o foto luci condotti d'aspirazione, lato testa cilindri.

Indicare la scala o le dimensioni, e le tolleranze di lavorazione.



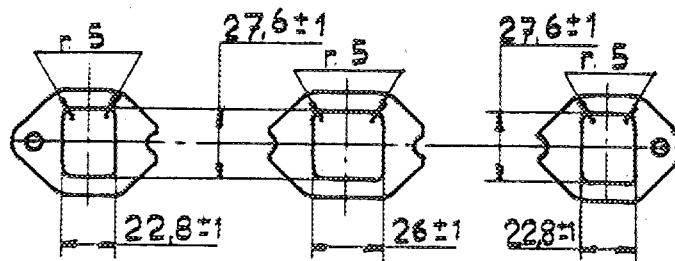
Disegno o foto luci d'aspirazione testa cilindri.

Indicare la scala o le dimensioni, e le tolleranze di lavorazione.



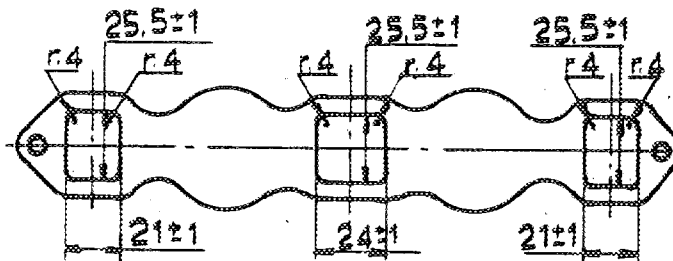
Disegno o foto luci collettore di scarico, lato testa cilindri.

Indicare la scala o le dimensioni, le tolleranze di lavorazione ed il diametro dell'uscita.



Disegno o foto luci scarico testa cilindri.

Indicare la scala o le dimensioni, e le tolleranze di lavorazione.



Timbro e firma della C.S.A.I.

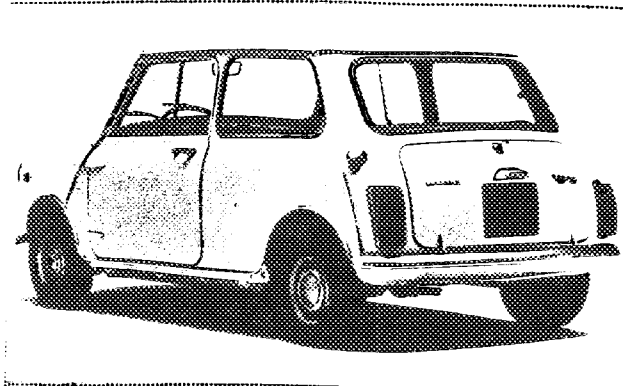








*Esterno volante em. 460*



\* Foto B

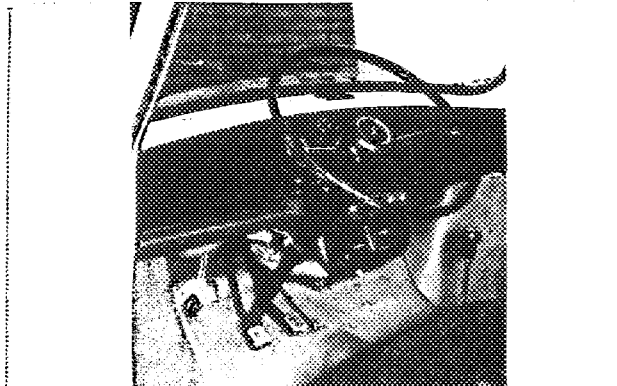
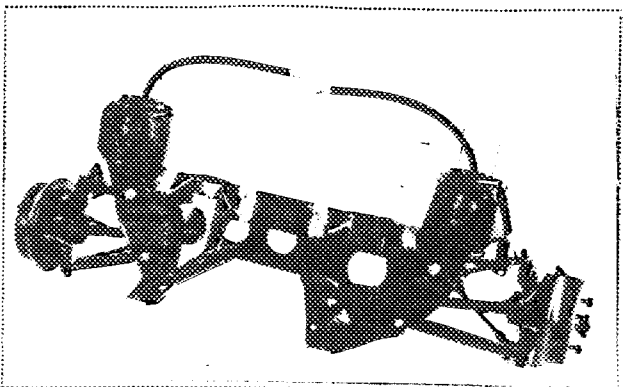
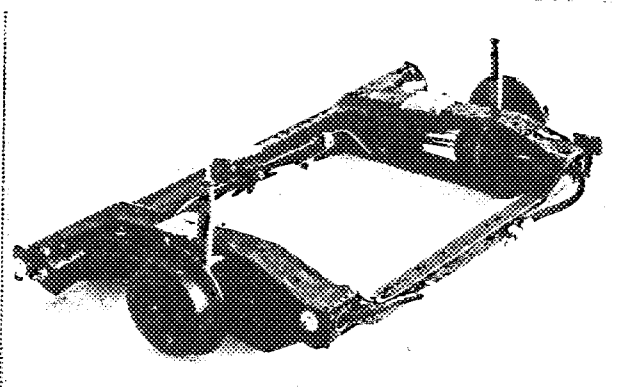


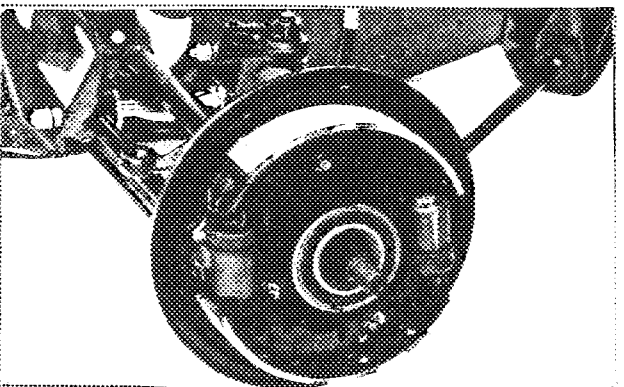
Foto C



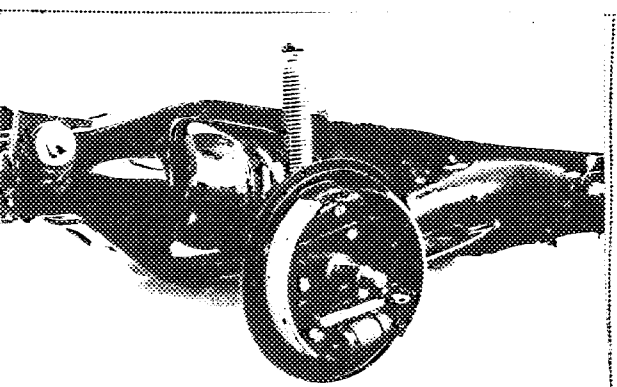
\* Foto D



\* Foto E



\* Foto F



\* Foto G

Scatola del cambio, di profilo.

*vedi foto J e K*

\* Foto H

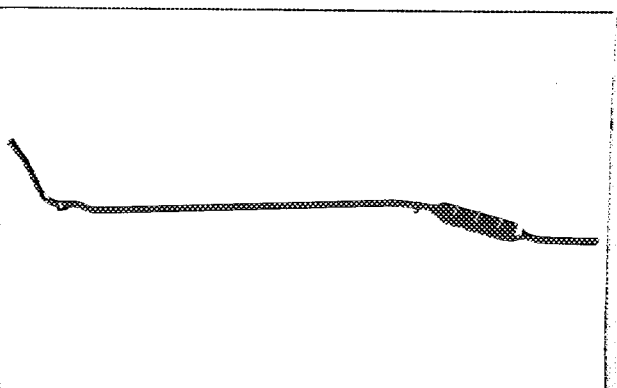
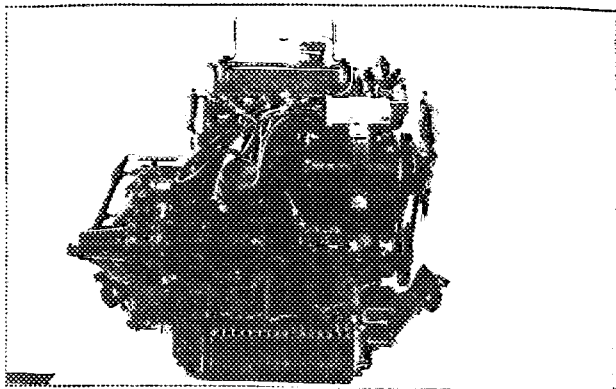


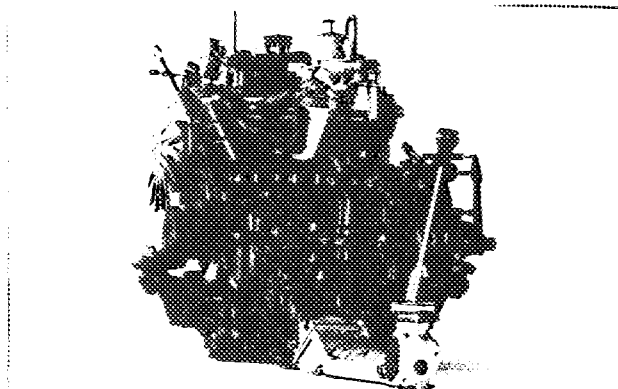
Foto I

Timbro e firma della C.S.A.I.





\* Foto J



\* Foto K

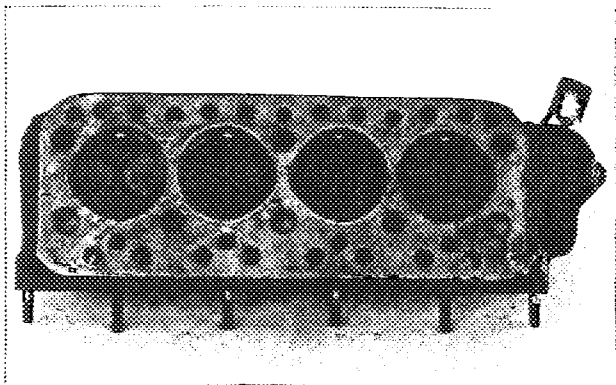


Foto L

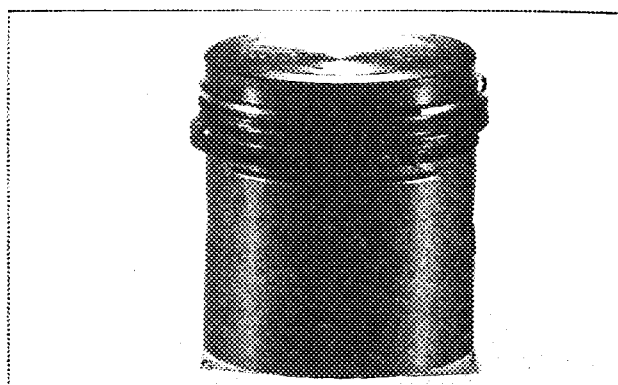


Foto M

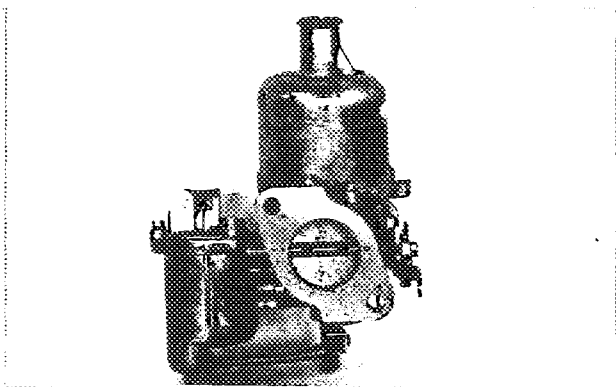
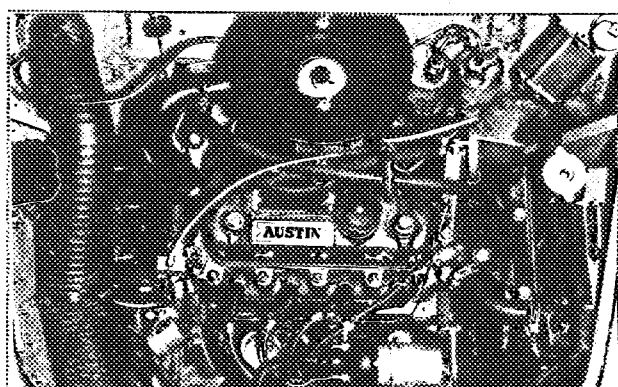


Foto N



\* Foto O

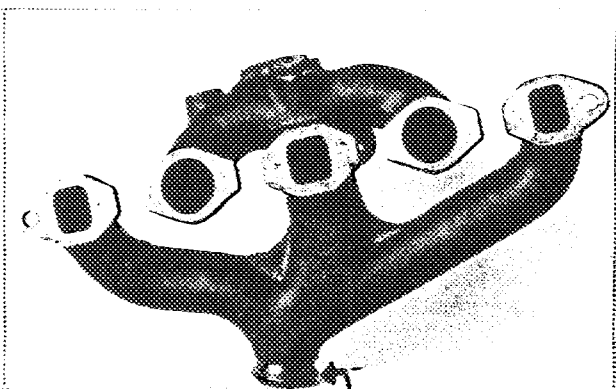
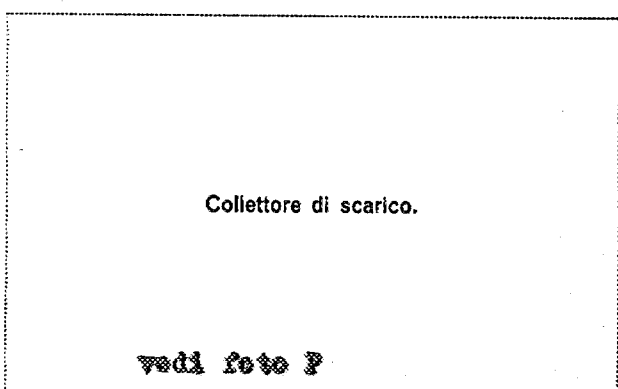


Foto P



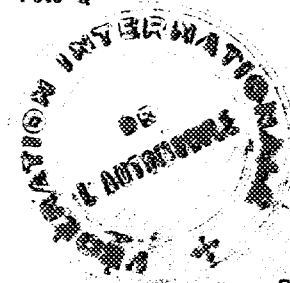
Collettore di scarico.

vedi foto P

Foto Q

Timbro e firma della C.S.A.I.

*φ interno mm. 38,5 ± 0,5*



# FÉDÉRATION INTERNATIONALE DE L'AUTOMOBILE

FICHE D'EXTENSION D'HOMOLOGATION  
 CONFORME A L'ANNEXE J DU CODE SPORTIF INTERNATIONAL

Marque .. LUDOVICHI .. Modèle MINI MINOR MK2 ..  
 Numéros de série inaugurant les modifications décrites : - Châssis/Carrosserie 397.850 ..  
 Moteur 8 AR ..  
 Date de sortie des premiers véhicules construits avec les modifications : ... 3 octobre ... 19.69 ..  
 Dénomination commerciale après application des modifications : MINI MINOR MK 2 ..  
 Cette extension d'homologation doit être considérée comme : ~~.....~~ - évolution normale du type.

L'homologation est valable du ... 1/5/1969 .. Liste ... 69/3 ..

Descriptions des modifications :

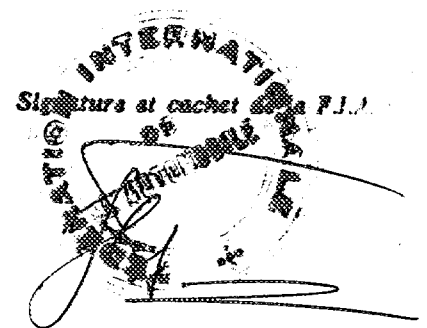
- POINT DE VITESSES
- Marche à manœuvres avantis sincronizzate : 4
- Boîte de rapports AV synchronisés

PTT	Comando a mano/Manuel		Varianti comando a mano/Suopl.Manuel	
	Rapporti/Rapport	N°Denti/N°Dents	Rapporti/Rapport	N°Denti/N°Dents
1a	3,525:1	$\frac{29.31}{17.15}$	3,329:1	$\frac{29.31}{17.15}$
2a	2,218:1	$\frac{29.26}{17.20}$	2,094:1	$\frac{29.26}{17.20}$
3a	1,433:1	$\frac{29.21}{17.25}$	1,353:1	$\frac{29.21}{17.25}$
4a	1:1	p.d.	1:1	p.d.
5a	-	-	-	-
6a	-	-	-	-
Marche	3,544:1	$\frac{29.17.33}{17.15.18}$	3,347:1	$\frac{29.17.33}{18.15.18}$

154) numero pale ventilatore : 11  
 numero des pales du ventilateur : 11

Signature et cachet  
 de l'Autorité Sportive Nationale :

/





5291/2/26

Casa costruttrice INNOCENTI modello MINI MINOR MK3 -omologazione F. I. A. N.º

AUTOTELAIO E CARROZZERIA  
CHASSIS ET CARROSSERIE

Eliminato cerniere esterne delle porte (foto A e B)  
Éliminées charnières extérieures des portes (photo A et B)

31. Sistema d'apertura vetri porte: discendenti a manovella (foto A e B)  
31. Système d'ouverture des vitres portières: descendants à manivelle (photo A et B)

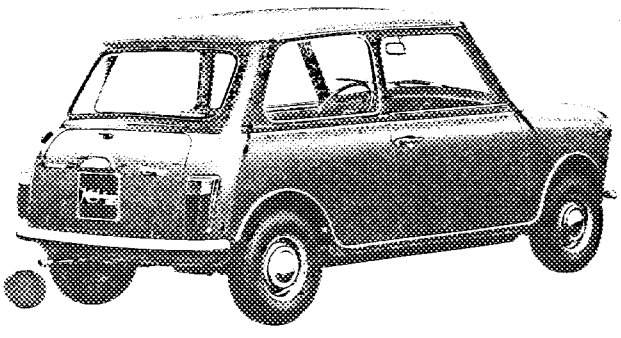


Foto B

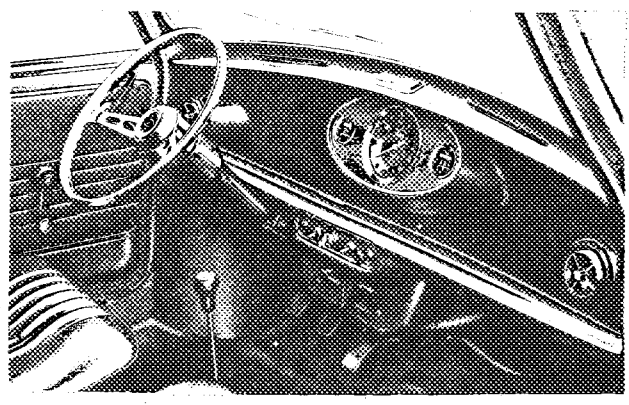


Foto C

Foto C: Diametro volante ridotto da 400 mm a 380 mm - Impianto aerazione interno vettura e nuovo pedolino acceleratore

Diamètre volant réduit de 400 mm à 380 mm - Installation de ventilation intérieur voiture et nouveau pédale accélérateur.

Foto O- Eliminato tubo riscaldamento interno vettura  
Éliminé tuyau chauffage intérieur voiture

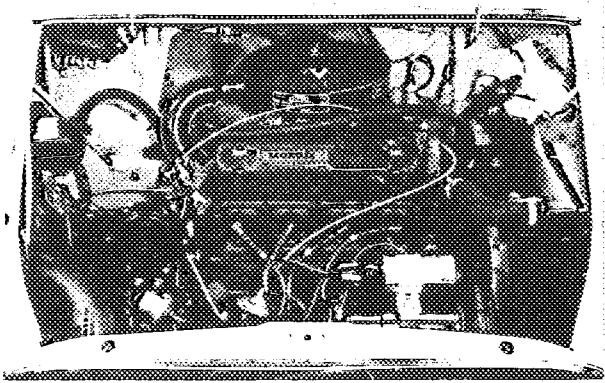


Photo O

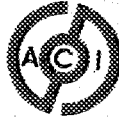
Timbro e firma della C. S. A. I.

Omologazione F.I.A. N° 5291/3/3E

Omologazione C.S.A.I. N°

Gruppo 1

Vettura Turismo di serie



# AUTOMOBILE CLUB D'ITALIA

COMMISSIONE SPORTIVA AUTOMOBILISTICA ITALIANA

FEDERATION INTERNATIONALE DE L'AUTOMOBILE

## Scheda di estensione d'Omologazione

secondo l'allegato J al Codice Sportivo Internazionale

Casa costruttrice **INNOCENTI**

Modello **Mini Minor MK3**

N° di serie d'inizio delle | autotelaio **475407**

modifiche | descritte | motore **8AR**

Data di applicazione delle modifiche **2 Novembre**

**1970**

Denominazione commerciale dopo l'applicazione delle modifiche: **invariata**

La presente estensione d'omologazione deve essere considerata come:

evoluzione normale del tipo

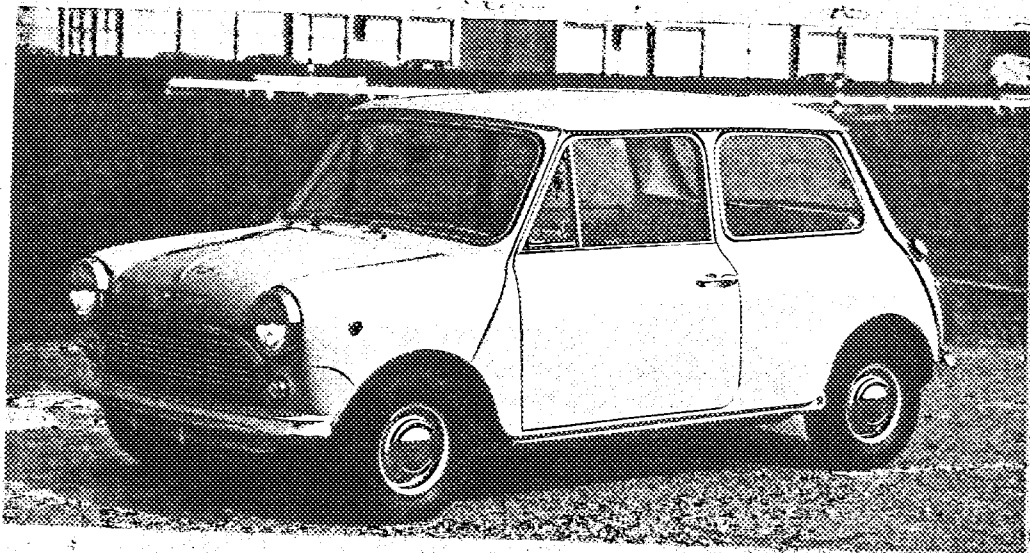
Omologazione valida dal

**1 Luglio 1971**

Lista **71/7**

Descrizione delle modifiche: **per l'evoluzione normale del tipo la vettura viene consegnata con i deflettori orientabili sui vetri anteriori.**

Description des modifications : **pour l'évolution normale du type le voiture sera delivré avec les volets sur les vitres antérieures des portières.**



Timbro e firma della C.S.A.I.

Timbro e firma della F.I.A.



