

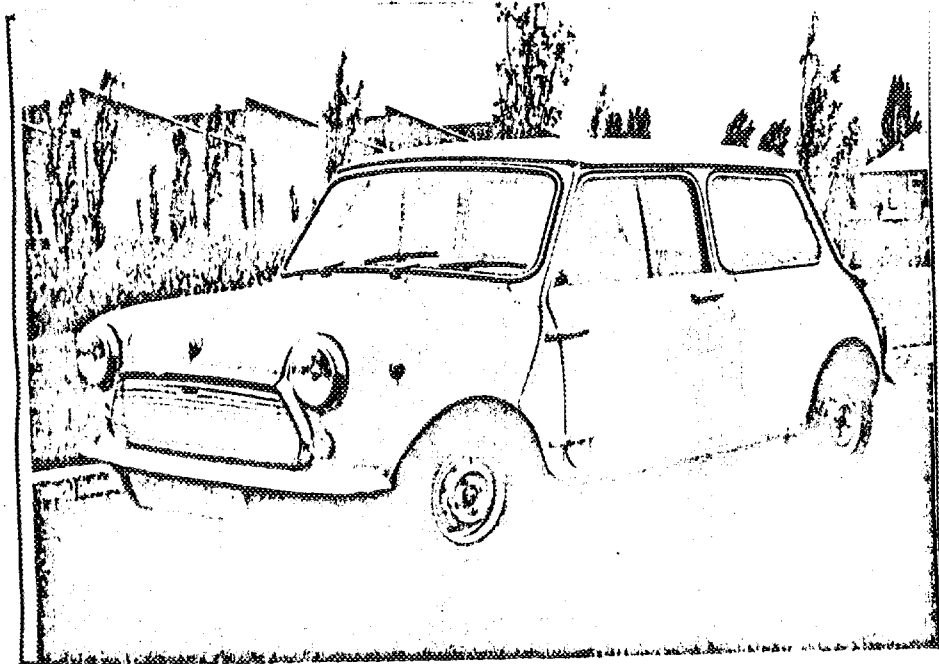
FÉDÉRATION INTERNATIONALE DE L'AUTOMOBILE

FICHE D'HOMOLOGATION CONFORME A L'ANNEXE J AU CODE SPORTIF INTERNATIONAL

Marque **MORRIS MINI 1000 S** Modèle **ADO-15**
 Numéros de série : — châssis/carrosserie **IS 3240** Constructeur **AUTHI**
 — moteur **H 2637** Constructeur **NMQ**
 Cylindrée **998** cm³ **60,9** cu.in.

Le modèle est homologué le **11/1/71** Liste **71A**
 La construction du modèle décrit sur la présente fiche a commencé le **3 de Avril de 1969**
 et la série minimale de **5000** exemplaires identiques et conformes aux présentes spécifications a été
 achevée le **29 de Décembre de 1969**

* Photo A : la voiture de 3/4 de l'avant.



Le modèle décrit sur cette fiche a fait l'objet des extensions d'homologation suivantes :

— Variantes :

— Evolutions normales du type :

Le Homol. N° Liste	Le Homol. N° Liste
Le Homol. N° Liste	Le Homol. N° Liste
Le Homol. N° Liste	Le Homol. N° Liste
Le Homol. N° Liste	Le Homol. N° Liste

Signature et cachet de
 l'Association Sportive Internationale

Signature et cachet de la F.I.A.

[Handwritten signature]
 Page 1

Marque **MORRIS MINI 1000 S** Modèle **ADO. 15** F.I.A. Homol. N°

IMPORTANT. — Les points soulignés doivent obligatoirement être mentionnés en deux systèmes de mesure, dont un doit être le système métrique. (Voir tableau de conversion ci-dessous).

CAPACITES ET DIMENSIONS

- * 1) Empattement 2,036 mm 80,15 inches
- * 2) Voie AV 1,205 mm 47. 7/16 inches (1)
- * 3) Voie AR 1,165 mm 45. 7/8 inches (1)
- 4) Longueur hors tout de la voiture . . 3,055 mm 120,25 inches
- 5) Largeur hors tout de la voiture . . 1,410 mm 55,5 inches
- 6) Hauteur hors tout de la voiture . . 1,350 mm 53 inches
- * 7) Capacité du réservoir d'essence (y compris la réserve) : 25 litres
 6,6 gallon U.S. 5 1/2 gallon Imp.
- 8) Nombre de places 4
- * 9) Poids : poids total de la voiture en ordre de marche, les pleins faits avec une roue de rechange et tout équipement indiqué dans la présente fiche, mais sans carburant ni outillage :
 634 kg 1397,7 lbs cwt

(1) Indiquez la garde-au-sol AV et AR correspondant aux voies AV et AR de la voiture et précisez sur une figure deux points non modifiables de la structure du véhicule où ces cotes de garde-au-sol ont été mesurées. Ces cotes de garde-au-sol ne sont prévues que pour mesurer la voie et n'affectent en aucune façon la qualification de la voiture. Des dimensions de voies différentes obtenues par l'emploi d'autres jantes d'une largeur supérieure doivent être mentionnées sur la demande d'homologation pour les jantes en question.

TABLEAU DE CONVERSION

1 inch (pouce)	2,54 cm	1 quart U.S.	0,9464 litres
1 foot (pied)	30,4794 cm	1 pint (pt)	0,568 litres
1 square inch (pouce carré)	6,452 cm ²	1 gallon Imp.	4,546 litres
1 cubic inch (pouce cube)	16,387 cm ³	1 gallon U.S.	3,785 litres
1 pound (livre)	453,593 gr.	1 hundred weight (cwt)	50,802 kg

CHASSIS ET CARROSSERIE (photos A, B et C)

- * 20) Type de construction : ~~indépendant~~ - monocoque.
- * 21) Construction monocoque : matériaux ACERO
- * 22) Construction indépendante : matériau constituant le châssis
- * 23) Matériau constituant la carrosserie CHAPA, ACERO
- * 24) Nombre de portières 2 Matériau ACERO
- * 25) Matériau du capot moteur ACERO
- * 26) Matériau du capot de coffre ACERO
- 27) Matériau de la lunette AR .. CRISTAL DE SEGURIDAD
- 28) Matériau du pare-brise CRISTAL DE SEGURIDAD
- 29) Matériau des vitres portières AR CRISTAL DE SEGURIDAD
- 30) Matériau des vitres portières AV CRISTAL DE SEGURIDAD
- 31) Système d'ouverture des vitres portières DELANTERAS - DESLIZANTES HORIZONTALES
TRASERAS - ARTICULADAS
- 32) Matériau des glaces de custode .. CRISTAL DE SEGURIDAD

EQUIPEMENT ET GARNITURES

- 38) Chauffage intérieur : oui - ~~non~~
- 39) Climatisation : ~~oui~~ - non.
- 40) Ventilation : oui - ~~non~~
- 41) Sièges AV : type de siège et garniture ABATIMIENTO SIMPLE - TAPIZADO EN SKY
- 42) Poids siège ou sièges AV (enlevés de la voiture avec dossiers, glissières et supports) :
 8,2 kg 18,07 lbs
- 43) Sièges AR : type de siège et garniture CONVENCIONAL - TAPIZADO SKY
- 44) Pare-choc AV : matériaux ACERO INOXIDABLE Poids . . . 1 kg . . 2,2 lbs
- 45) Pare-choc AR : matériaux ACERO INOXIDABLE Poids . . . 1 kg . . 2,2 lbs

ROUES

- 50) Type : ~~rayon~~ - flasque ajouré. DE DISCO Y LLANTA REFRIGERADO
- 51) Poids unitaire (roue nue) : .. 3,2 kg 7,054 lbs
- 52) Système de fixation : .. 4 TUERCAS ROSCADAS, SOBRE SUS CORRESPONDIENTES ESPARRAGOS
- 53) Diamètre de la jante : 254 mm 10 inches
- 54) Largeur de la jante : 88,89 mm 3,5 inches

DIRECTION

- 60) Type : . PIÑON Y CREMALLERA
- 61) Servo-direction : ~~oui~~ - non.
- 62) Nombre de tours du volant pour braquage d'un extrême à l'autre : .. 2, 1/3
- 63) En cas de servo-direction : NO

SUSPENSION

- * 70) Suspension AV (photo D) : type . . . INDEPENDIENTE
- * 71) Type de ressort : . . . HIDROLASTIC
- 72) Stabilisateur (si prévu) : NO
- 73) Nombre d'amortisseurs : . . . 2 74) Type : INCORPORADOS UNID. HIDROLAS.
- * 78) Suspension AR (photo E) : type . . . INDEPENDIENTE
- * 79) Type de ressort : . . . HIDROLASTIC
- 80) Stabilisateur (si prévu) : NO
- 81) Nombre d'amortisseurs : . . . 2 82) Type : INCORPORADOS UNID. HIDROLASTIC

FREINS (photos F et G)

- * 90) Système : DELANTEROS DISCO. / TRASEROS TAMBOR.
- 91) Servo-frein (si prévu), type : NO
- 92) Nombre de maître-cylindres : 1

	AVANT		ARRIERE	
93) Nombre de cylindres par roue :	2		1	
94) Alésage :	44,45 . . mm	1,75 . . in.	15,875 . . mm	0,625 . . in.
<i>Freins à tambour :</i>				
95) Diamètre intérieur : mm in.	167,8 . . mm	. . 7 . . in.
96) Longueur des garnitures : mm in.	171,5 . . mm	. . 6,75 . in.
97) Largeur des garnitures : mm in.	31,75 . . mm	. . 1,25 . in.
98) Nombre de mâchoires par frein	2			
99) Surf. de freinage par fr. : mm ² sq.in.	10,887 mm ²	16,8 . sq.in.
<i>Freins à disque :</i>				
100) Diamètre extérieur :	190,5 . . mm	. . 7,5 . . in. mm in.
101) Epaisseur du disque :	. . 9,52 . . mm	. . 0,375 in. mm in.
102) Longueur des sabots :	. . 69,85 . mm	. . 2,75 . in. mm in.
103) Largeur des sabots :	. . 42,85 . mm	. . 1,68 . in. mm in.
104) Nbre de sabots par frein :	2			
105) Surf. de freinage par fr. :	5,575 . mm ²	. . 8,64 sq.in. mm ² sq.in.

MOTEUR

- * 130) Cycle : .4. TIEMPOS * 131) Nombre de cylindres : .4.
- * 132) Disposition des cylindres : EN LINEA
- * 133) Alésage : 64,59 .. mm 2,554 .. in. * 134) Course : 76,2 .. mm 2,99 .. in.
- * 135) Cylindrée par cylindre : .. 249,5 .. cm³ .. 15,2 .. cu.in.
- * 136) Cylindrée totale : .. 998 .. cm³ .. 60,9 .. cu.in.
- * 137) Matériau du bloc cylindre : HIERRO FUNDIDO
- * 138) Matériau des chemises (si prévues) :
- * 139) Culasse, matériau : HIERRO FUNDIDO
- * 140) Nombre d'orifices d'admission : .. 2. * 141) Nombre d'orifices d'échappement : .. 3.
- 142) Taux de compression : 8,31
- 143) Volume de la chambre de combustion : .. 34,03 .. cm³ .. 2,07 .. cu.in.
- 144) Piston, matériau ALEACION DE ALUMINIO 145) Nombre de segments : .. 4.
- 146) Distance de la médiane de l'axe du piston au sommet du piston 34,036 mm .1,3 .. inches
- * 147) Vilebrequin : ~~estampé~~ - estampé. * 148) Type de vilebrequin INTEGRAL
- * 149) Nombre de paliers de vilebrequin : .. 3.
- * 150) Matériau des chapeaux de palier de vilebrequin : HIERRO FUNDIDO
- 151) Système de graissage : ~~estampé~~ - carter humide.
- 152) Capacité du réservoir/carter : 4,83 .. litres .. 8,3 .. pints AGUA CIRCUITO
- 153) Radiateur d'huile : ~~estampé~~ - non. * 154) Système de refroidissement du moteur : CERRADO
- 155) Capacité du circuit de refroidissement : .. 3,55 .. litres 6,25 .. pints 3,7 quarts U.S.
- 156) Ventilateur (si prévu) : diamètre : .. 26,511 .. cm .. 10.7/16 inches
- 157) Nombre de pales du ventilateur : .. 6

- Paliers :*
- * 158) Paliers vilebrequin, type : COBRE - PLOMO .. Diamètre : 44,53 .. mm .. 1,75 .. inches
- * 159) Tête de bielle, type : COBRE - PLOMO .. Diamètre : 41,343 .. mm .. 1,63 .. inches

- Poids :*
- 160) Volant (nu) : .. 7,250 .. kg .. 15,98 .. lbs
- 161) Volant avec embrayage (partie tournante) : .. 11,550 .. kg .. 25,46 .. lbs
- 162) Vilebrequin : 10,150 .. kg .. 22,37 .. lbs
- 163) Bielle : 0,684 .. kg .. 1,57 .. lbs
- 164) Piston avec axe et segments : 0,282 .. kg .. 0,62 .. lbs

MOTEUR CAS DU CYCLE 4 TEMPS

- * 170) Nombre d'arbres à cames : 1 * 171) Emplacement : BLOQUE CILINDROS
- * 172) Système de commande : CADENA SIMPLE
- * 173) Système de commande des soupapes MANDO POR EMPUJADORES Y BALANCINES

ADMISSION (voir page 8) (N.B.)

- 180) Matériau du collecteur d'admission : HIERRO FUNDIDO
- 181) Diamètre extérieur des soupapes : 29,235 à 29,360 mm 1,15 inches
- 182) Levée maximum des soupapes : 7,14 mm 0,28 inches
- 183) Nombre de ressorts par soupape : 1 184) Type de ressort : HELICOIDAL
- * 185) Nombre de soupapes par cylindre : 1
- 186) Jeu à froid des soupapes : 0,305 mm 0,012 inches
- 187) Avance d'ouverture (avec jeu à froid indiqué) : 5° AAA
- 188) Retard de fermeture (avec jeu à froid indiqué) : 45° RCA
- 189) Filtre à air : ~~non~~ sec. — Cartouche : oui

ECHAPPEMENT (voir page 8)

- 195) Matériau du collecteur d'échappement : HIERRO FUNDIDO
- 196) Diamètre extérieur des soupapes : 25,4 à 25,527 mm 1 inches
- 197) Levée maximum des soupapes : 7,14 mm 0,28 inches
- 198) Nombre de ressorts par soupape : 1 199) Type de ressort : HELICOIDAL
- * 200) Nombre de soupapes par cylindre : 1
- 201) Jeu à froid des soupapes : 0,305 mm 0,012 inches
- 202) Avance d'ouverture (avec jeu à froid indiqué) : 40° AAE
- 203) Retard de fermeture (avec jeu à froid indiqué) : 10° RCE

ALIMENTATION PAR CARBURATEUR (photo N)

- 210) Nombre de carburateurs : 1 211) Type : DIFFUSOR VARIABLE
- 212) Marque : SU 213) Modèle : HS-2
- 214) Nombre de passages gaz par carburateur : 1
- 215) Diamètre de la tubulure ou des tubulures gaz à la sortie du carburateur : 31,75 mm
 1,25 inches
- 216) Suivant type de carburateur : diamètre du ou des diffuseur (s) au point d'étranglement maximum.
 - dimensions du passage des gaz au point de passage le plus étroit avec piston au point le plus élevé
 (exemple : SU) : 23,2 mm 0,91 inches

N.B. — Voir page intercalaire pour information supplémentaire pour moteurs deux temps et moteurs suralimentés.

INJECTION (si prévue)

- 220) Marque de la pompe :
- 221) Nombre de pistons :
- 222) Modèle ou type de la pompe :
- 223) Nombre total d'injecteurs :
- 224) Emplacement des injecteurs :
- 225) Diamètre de la pipe d'admission au point de passage le plus étroit : mm inches

EQUIPEMENT DU MOTEUR

- 230) Pompe à essence : mécanique et/ou électrique. **BOBINA** 231) Nombre :1
- 232) Type du système d'allumage **ALTA TENSION** 233) Nombre de distributeurs : .1
- 234) Nombre de bobines :1 235) Nombre de bougies par cylindre : .1
- 236) Génératrice, type : dynamo - ~~*****~~ - Nombre :1
- 237) Système d'entraînement : **CORREA TRAPEZOIDAL**
- 238) Tension : **12 VOLTIOS** 239) Batterie, nombre :1
- 240) Emplacement : **PISO COMPARTIMENTO EQUIPAJES**
- 241) Tension :12 VOLTIOS volts

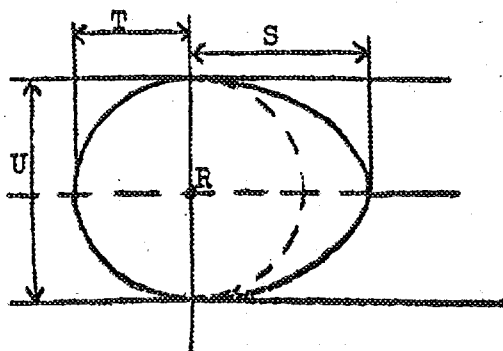
PERFORMANCE DU MOTEUR ET DU VEHICULE

(comme déclarés par le constructeur dans son catalogue)

- 250) Puissance du moteur : **40 CV** (type de cv : **SAE**) à **5,250** tours/min.
- 251) Régime maximum : tr/mn. — Puissance à ce régime : CV
- 252) Couple maximum : **7,2** à **2,800** tr/mn
- 253) Vitesse maximum de la voiture : **147** km/heure **91,2** miles/heure

255)

R = centre arbre à cames.



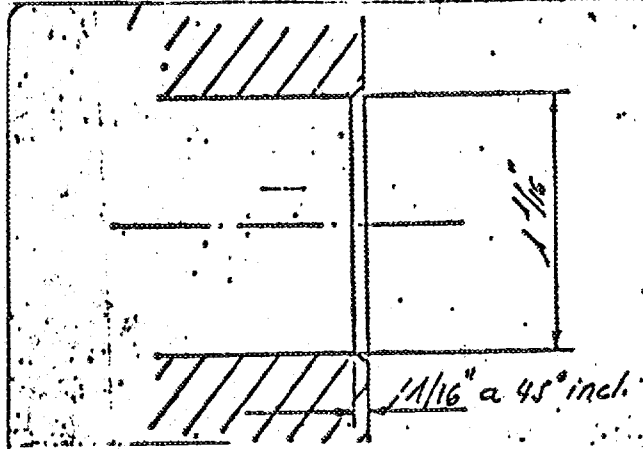
Came admission :

- S = .. 20,45 mm 0,805 inches
- T = .. 14,58 mm 0,574 inches
- U = .. 29,16 mm 1,147 inches

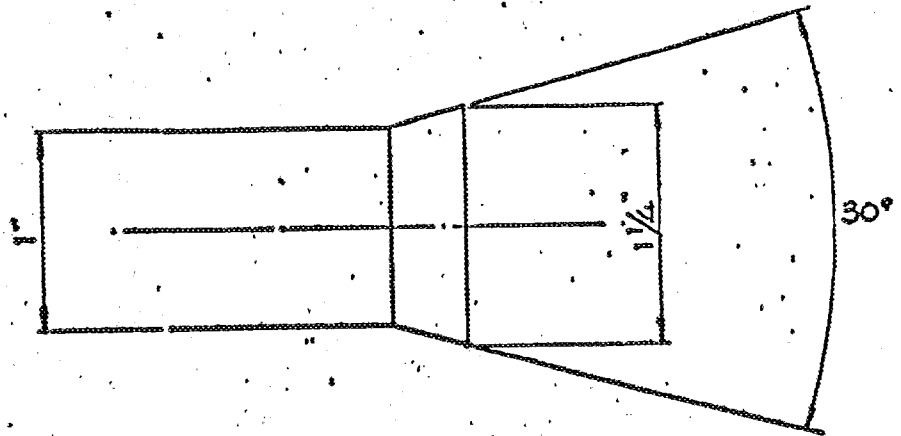
Came échappement :

- S = .. 20,45 mm 0,805 inches
- T = .. 14,58 mm 0,574 inches
- U = .. 29,16 mm 1,147 inches

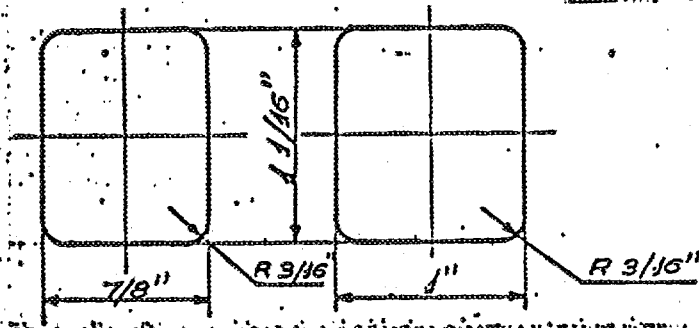
Dessin orifices collecteur admission, face côté culasse. Indiquez dimensions ou échelle et tolérance de fabrication.



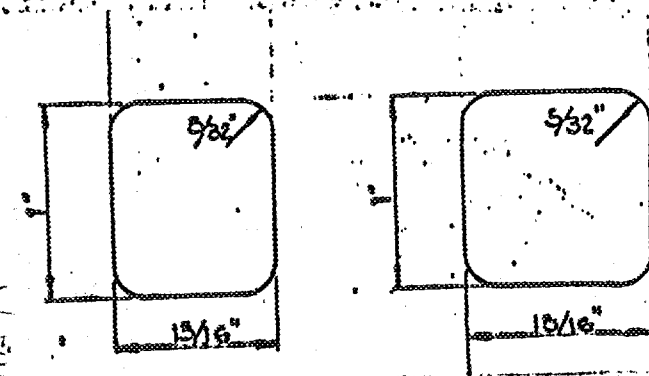
Dessin orifices admission culasse face collecteur. Indiquez dimensions ou échelle et tolérance de fabrication.



Dessin orifices collecteur échappement face côté culasse. Indiquez dimensions ou échelle et tolérance de fabrication.



Dessin orifices échappement culasse face collecteur. Indiquez dimensions ou échelle et tolérance de fabrication.



IMPORTANT. — La conformité de la voiture avec les numéros et photos indiqués en caractères italiques ainsi qu'avec toute la page 8, n'a pas à être vérifiée lorsque le véhicule a été engagé en groupe 2 (Tourisme) ou groupe 3 (Grand Tourisme).

Lorsqu'il s'agit d'une voiture engagée en groupe 4 (voitures de Sport), seuls les numéros et photos précédés d'une astérisque sont à contrôler pendant la vérification technique du véhicule.

EQUIPEMENTS ET ACCESSOIRES supplémentaires montés en série et livrables sur demande : doivent être mentionnés les numéros auxquels se réfèrent les modifications.

10/10

Marque MORRIS MINI 1000 S Modèle ADO 15 F.I.A. Homcl. N°

* Photo B

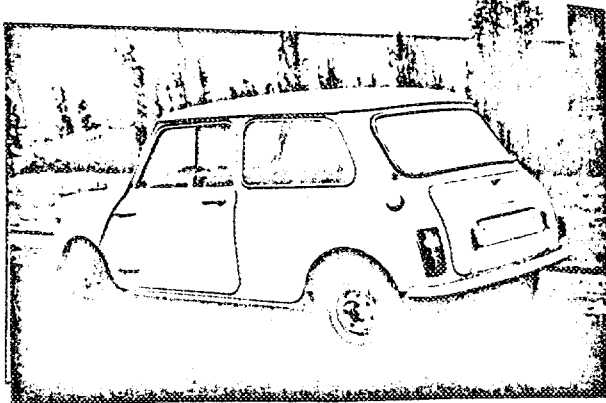
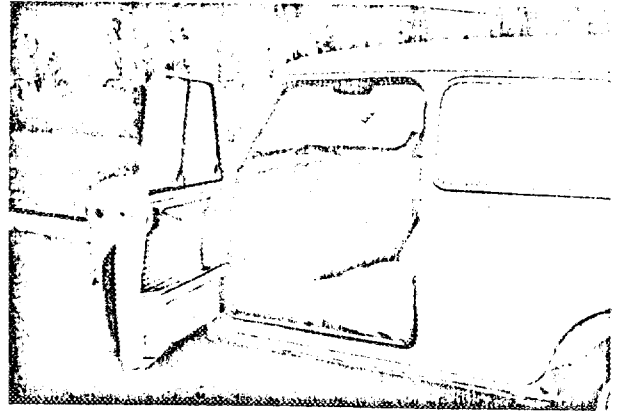


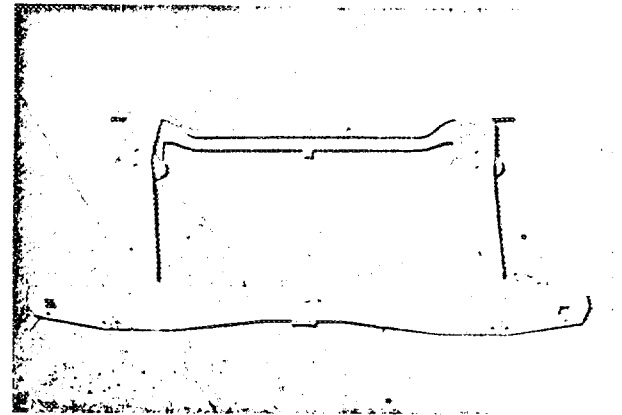
Photo C



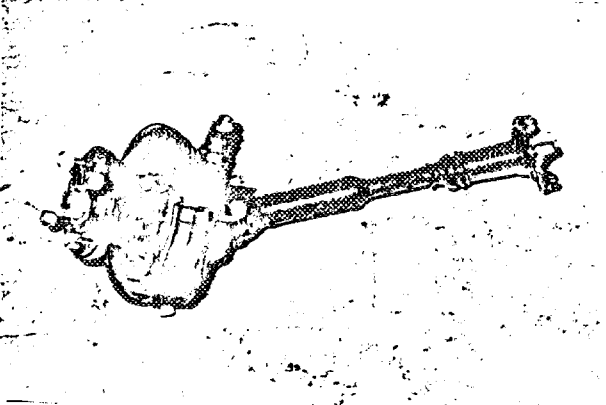
* Photo D



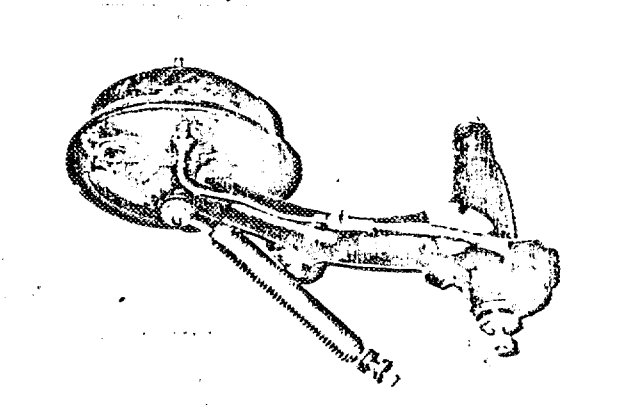
* Photo E



* Photo F



* Photo G



* Photo H

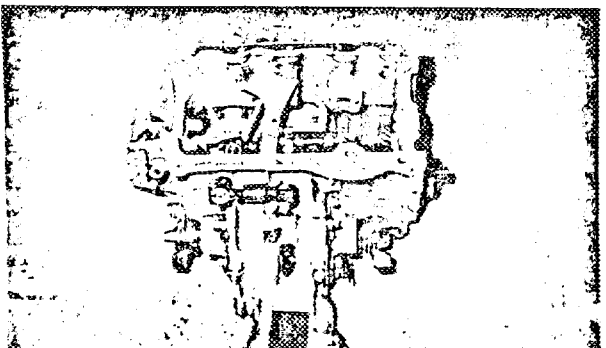
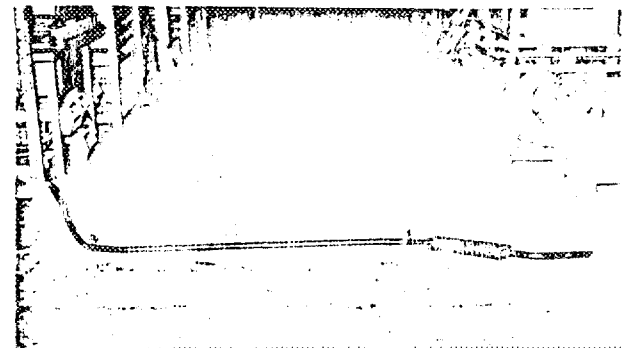
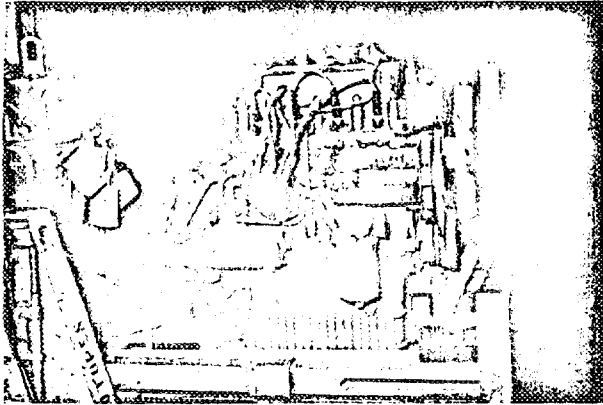


Photo I



* Photo J



* Photo K

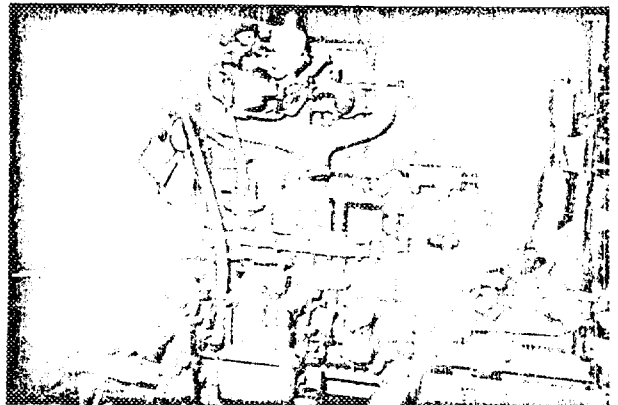


Photo L

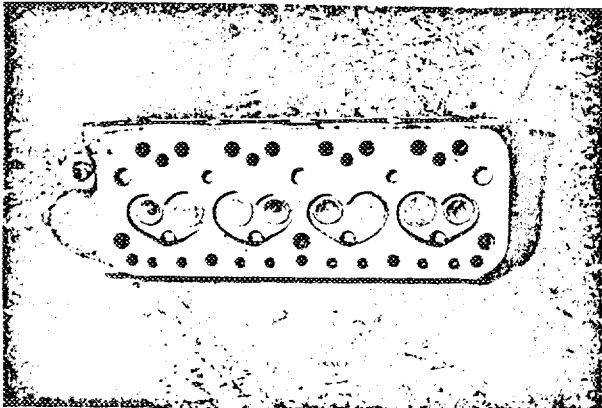


Photo M

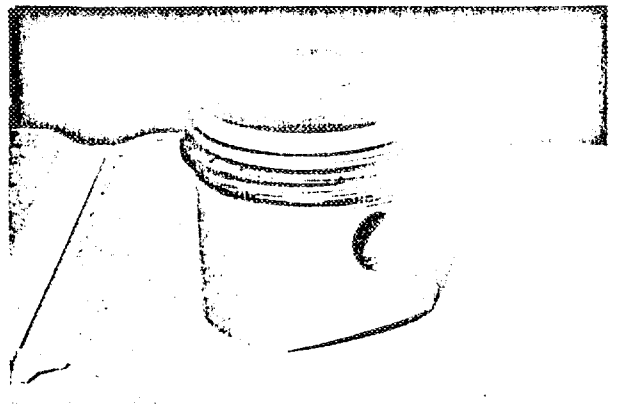
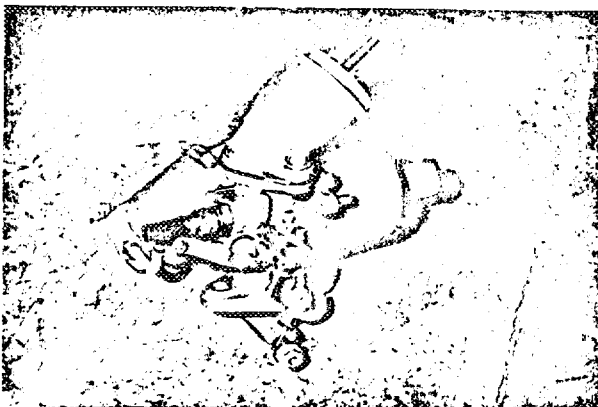


Photo N



* Photo O



Photo P

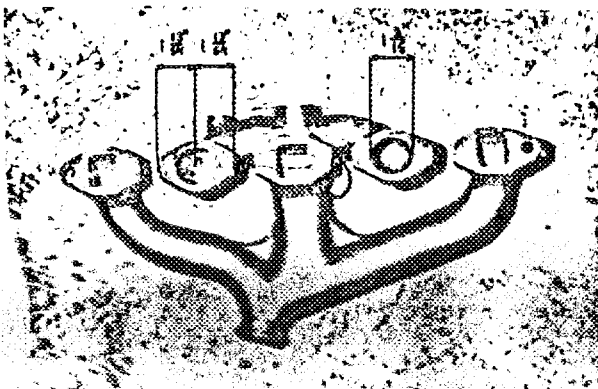


Photo Q

