

FICHE D'HOMOLOGATION "NOUVEAU MODELE"

N° 88

établie le: d'après dossier présenté par le Constructeur le:

MARQUE
RENE BONNET

TYPE:
R.B./5
GENRE: V.P.

DENOMINATION GENERALE:
Convertible

DENOMINATION COMMERCIALE:
"MISSILE"

CARROSSERIES LIVREES CONCUREMMENT DANS LA SERIE DU TYPE:
Roadster, cabriolet, cabriolet avec hard-top, coupé
NOMBRE DE PLACES: 2

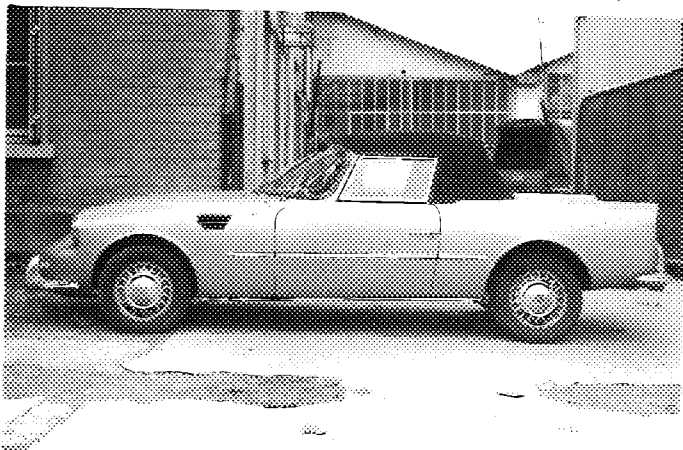
ANNEE: 1962 MOIS:
DE DEBUT DE FABRICATION: JUILLET
D'ABANDON DEFINITIF DE FABRICATION:

N° DANS LA SERIE DU TYPE:
INAUGURANT LE TYPE: 6.000
N° MOTEUR CORRESPONDANT: 144.006

VEHICULE HOMOLOGUE DANS LA CATEGORIE: Grand Tourisme
PAR LA F.I.A. le: 10/11/1962 LISTE:

SIGNATURE ET CACHET F.I.A.

PHOTOGRAPHIES DU VEHICULE (EXTERIEUR: de face, de profil, AR.)
Homologué en Grand Tourisme le 10.11.62
Pm Delamont
[Signatures]



DOCUMENTS PHOTOGRAPHIQUES DES DETAILS



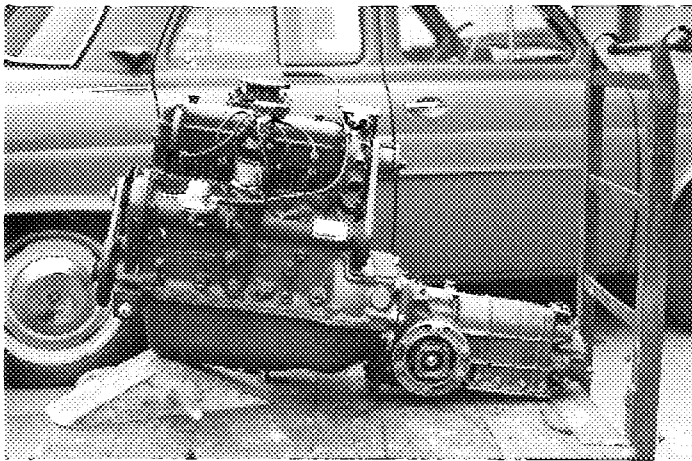
VUE DE FACE DU VEHICULE

1



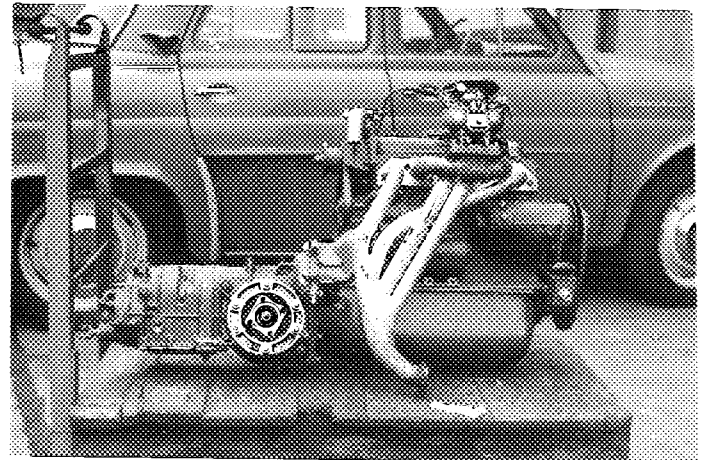
VUE ARRIERE DU VEHICULE

2



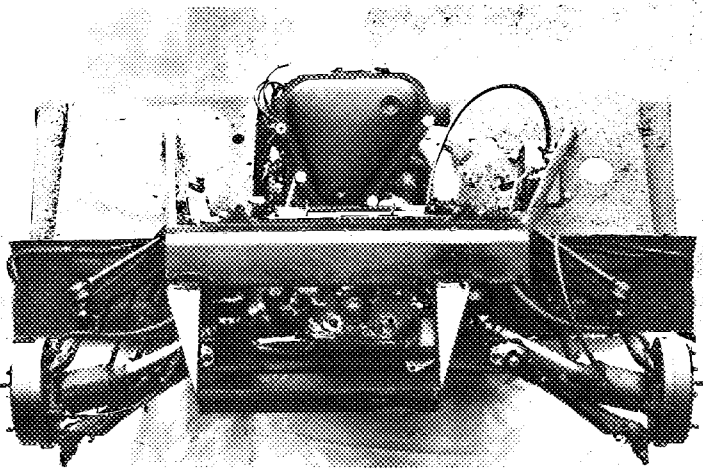
VUE DU MOTEUR . PROFIL DROIT

3



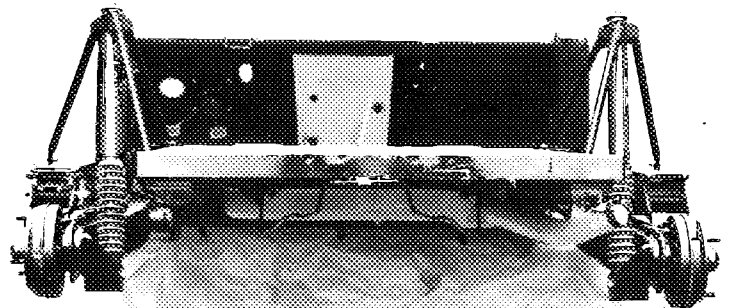
VUE DU MOTEUR . PROFIL GAUCHE

4



TRAIN AV - VU DE FACE . NU

5



TRAIN AR - VU DE DOS . NU

6

CARROSSERIES LIVREES CONCUREMMENT DANS LE TYPE: roadster = cabriolet = coupé

MATERIAU PRINCIPAL: stratifié polyester et tissus de verre

MATERIAUX ANNEXES: toile à capote (roadster = cabriolet)

NOMBRE DE PLACES ADMIS PAR LES POUVOIRS PUBLICS (FRANCE: CARTE GRISE): 2 places

DIMENSIONS HORS TOUT: LARGEUR: 1530 m/m
 LONGUEUR: 4100 m/m
 HAUTEUR, EN CHARGE: 1210 m/m. GARDE AU SOL: 160 m/m.
 HAUTEUR, A VIDE: 1260 m/m. GARDE AU SOL: 210 m/m.

POIDS (Moyenne de la pesée effective de 5 véhicules de la série, dans la carrosserie considérée, sans carburant, avec plein huile et eau (s'il y a lieu), avec 1 roue de rechange garnie de pneumatique, sans conducteur, ni passagers, ni outillage, ni bagages.
 Roadster : 550 Kgs

EMPATTEMENT: 2400 m/m. VOIE AV. 1246 m/m. VOIE AR. 1204 m/m.

PROPULSION: avant POSITION MOTEUR: avant TRANSMISSION AUX ROUES: avant

TRANSMISSION: par arbres à cardans entre boîte-pent et moyeux avant.

DIRECTION: GENRE: crémaillère

MOTEURS A 4 TEMPS ET, POUR PARTIE, MOTEURS A 2 TEMPS

CYCLE: 4 temps SOURCE D'ENERGIE: essence
 TYPE (CONCEPTION) 4 cylindres en ligne, refroidissement à eau.
 PUISSANCE DECLAREE (en CV. Français, FRANCE, puissance fiscale): 5 CV
 REGIME MAXIMUM: 6.000 t/m. PUISSANCE A CE REGIME: 50 CV. Français.
 PUISSANCE MAXIMUM DU MOTEUR: 55 CV. Français, à 5.200 t/m.
 NOMBRE DE CYLINDRES: 4 DISPOSITION DES CYLINDRES: en ligne verticaux
 ALESAGE: 58 m/m. TOLERANCE D'USINAGE: 0,02 m/m
 COURSE: 80 m/m. TOLERANCE D'USINAGE: 0,02 m/m
 CYLINDREE GEOMETRIQUE DE BASE: PAR CYLINDRE: 211 CC. TOTALE: 844 CC.
 CYLINDREE CALCULEE AU MAXIMUM DES TOLERANCES MAXIMA D'USINAGE, APPLIQUEES A TOUS LES
 CYLINDRES: 846,8 CC. COTES D'ALESAGE REPARATION:
 CYLINDREE CALCULEE D'APRES CES COTES REPARATIONS: DE BASE: CC.
 AU MAXIMUM DES TOLERANCES D'USINAGE APPLIQUEES A CES COTES:
 VOLUME DE LA CHAMBRE D'EXPLOSION: 25 CC.
 HAUTEUR AU CENTRE DE LA CHAMBRE D'EXPLOSION: 12,5 m/m
 HAUTEUR TOTALE BLOC-MOTEUR, NON COMPRIS CULASSE ET CARTER D'HUILE: 216 m/m.
 HAUTEUR DE LA CULASSE, HORS TOUT (DIMENSION EXTERIEURE): 93,3 m/m.
 POIDS UNITAIRE DES ELEMENTS: VOLANT: 4,65 kg. VILEBREQUIN: 8,45 kg.
 BIELLE COMPLETE: 0,405 kg. PISTON: NU: 0,165 kg. AVEC SEGMENTATION: 0,180 kg.
 PALIERS DE VILEBREQUIN: NOMBRE: 3 GENRE: chapeau démontable
 COUSSINETS DE VILEBREQUIN: NOMBRE: 6 GENRE: mince tri-métal
 COUSSINETS DE BIELLE: NOMBRE: 2 GENRE: mince tri-métal
 JEU A FROID DES SOUPAPES: ADMISSION: 0,20 m/m. ECHAPPEMENT: 0,30 m/m.
 AVANCE A L'ADMISSION, jeu à froid inclus: 70 m/m.
 AVANCE A L'ECHAPPEMENT, jeu à froid inclus: 45° m/m.
 Ø SOUPAPES: ADMISSION: 28,2 m/m. ECHAPPEMENT: 25 m/m.

MOTEURS A 4 TEMPS

POINTS DE REPERE: (PHOTOGRAPHIES OU SCHEMAS).

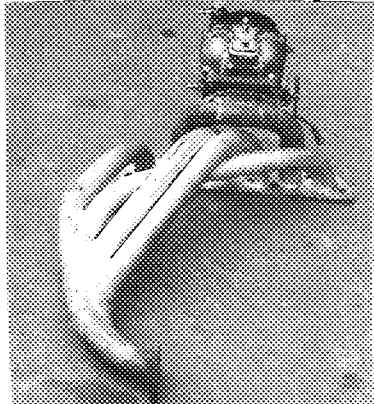
MOTEURS A 2 TEMPS

LUMIERE ADMISSION HAUTEUR: m/m. LARGEUR: m/m.
 LUMIERE ECHAPPEMENT HAUTEUR: m/m. LARGEUR: m/m.
 TRANSFERT HAUTEUR: m/m. LARGEUR: m/m.
 AUTRES DETAILS ALIMENTATION:

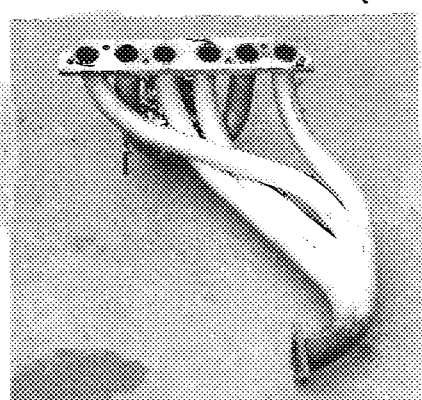
MOTEURS A 4 TEMPS ET A 2 TEMPS

TUBULURE ADMISSION: Ø EXTERIEUR: 34 m/m. Ø INTERIEUR: 30 m/m.
 ETAT: tube étiré soudé
 TUBULURE ECHAPPEMENT: Ø EXTERIEUR: 32 m/m. Ø INTERIEUR: 28 m/m.
 ETAT: tube étiré soudé
 DISPOSITIF SILENCIEUX: TYPE: pot de détente à absorption
 NIVEAU SONORE: 82 décibels

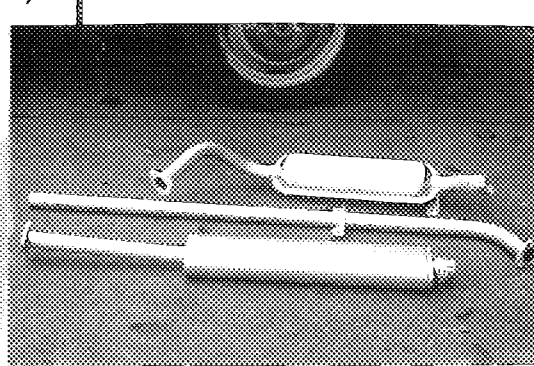
TUBULURE ADMISSION (DETAILS)



PHOTOGRAPHIES TUBULURE ECHAPPEMENT (DETAIL)



SILENCIEUX



CES VUES SONT PRISES A L'ARRIVEE OU AU DEPART SUR LA CULASSE

VUE DU POT D'ECHAPPEMENT

RESSORTS DE SOUPAPES: INTERIEUR: NOMBRE: Ø INTERIEUR: m/m. Ø EXTERIEUR m/m.
 LONGUEUR: m/m. NOMBRE DE SPIRES:
 EXTERIEUR: NOMBRE: 1 Ø INTERIEUR: 16,7 m/m. Ø EXTERIEUR 21,7 m/m.
 LONGUEUR: 44,5 m/m. NOMBRE DE SPIRES: 8

CARBURATEUR: GENRE: inversé double corps MARQUE: ZENITH TYPE: 32 NDIX
 Ø TUBULURE GAZ, A LA SORTIE DU CARBURATEUR: 32 m/m. x 2

INJECTION DIRECTE: POMPE: MARQUE: TYPE:
 INJECTEURS: MARQUE: TYPE:
 BOUGIES INCANDESCENTES: MARQUE: TYPE:
 POMPE D'ALIMENTATION: MARQUE: TYPE:

MODE D'ALIMENTATION EN CARBURANT, A PARTIR DU RESERVOIR DE CARBURANT:

Pompe mécanique à membrane.

EMBRAYAGE : TYPE: monodisque à sec Férodo
 CARACTERISTIQUES ET COTES.

épaisseur du disque : 7,8
 \varnothing extérieur : 160 - \varnothing intérieur : 110
 6 ressorts longueur libre : 32,7

RAPPORTS DE DEMULTIPLICATION BOITE DE VITESSES ET PONT-MOTEUR.

DEMULTEPLIFICATEUR(S) (s'il y a lieu):		Rapport à 1:					
		Nombre de dents					
BOITE DE VITESSES:	1 ^{re} VITESSE.	Rapport à 1:	3,7	=			
		Nombre de dents	10	37			
	2 ^{de} VITESSE.	Rapport à 1:	2,27	=			
		Nombre de dents	18	41			
	3 ^{de} VITESSE.	Rapport à 1:	1,52	=			
		Nombre de dents	23	35			
	4 ^{de} VITESSE.	Rapport à 1:	1,03				
		Nombre de dents	29	30			
	5 ^{de} VITESSE.	Rapport à 1:	=	=			
		Nombre de dents	=	=			
MARCHE AR.		Rapport à 1:	3,7				
		Nombre de dents	10	37			

AUTRES DISPOSITIFS
 DE LA BOITE DE VITESSES
 ET OBSERVATIONS:

PONT-MOTEUR:	Rapport à 1:					
	Nombre de dents:					
		4,38	3,90	3,45		
		8x35	9x35	9x31		

RAPPORT TOTAL DE DEMULTIPLICATION AUX ROUES MOTRICES : à calculer en fonction des rapports de démultiplication démultiplicateur (s), s'il y a lieu, Boite de vitesses, Pont. moteur, choisis respectivement par les utilisateurs. en 4^{ème} : 4,2 (8x35) 3,7 (9x35) 3,3 (9x31)

ROUES : TYPE: tôle embout MARQUE: POIDS UNITAIRE (ROUE NUE): 4,2 Kg.
 JANTES : TYPE: MARQUE: DUNLOP DIMENSIONS: 4 J x 13

PNEUMATIQUES: TYPE: à tringle DIMENSIONS: AV.: 145 x 13 AR.: 145 x 13
 PRESSION NORMALE DE GONFLAGE (Véhicule à son poids en charge): AV.: 1,5 AR.: 1,5

FREINS: PRINCIPAL: TYPE: hydraulique SECONDAIRE: TYPE: mécanique

(Dans le cas de freins hydrauliques): NOMBRE DE POMPES: 1

\varnothing des Tambours intérieur AV.: --- m/m. AR.: 160 m/m.

extérieur AV.: --- m/m. AR.: 185 m/m.

Longueur des garnitures: AV.: --- m/m. AR.: 240 m/m.

Largeur des garnitures : AV.: --- m/m. AR.: 250 m/m.

Type des garnitures : antifriction dérivé d'amiante

(Dans le cas des freins à disques): NOMBRE DE POMPES: 1

\varnothing des Disques: AV.: 252 m/m. AR.: --- m/m.

Longueur des sabots: AV.: 95 m/m. AR.: --- m/m.

Largeur des sabots: AV.: 40 m/m. AR.: --- m/m.

OBSERVATIONS PARTICULIERES RELATIVES AU FREINAGE:

Freins à disque sur roues avant avec étriers unifiés de système mécanique de frein à main.
 Freins à tambour à 2 roues.

CAPACITES DES RESERVOIRS ET CARTERS OBSERVATIONS	EN LITRES			
	CARBURANT	HUILE MOTEUR	BOITE DE VITESSES	PONT MOTEUR
boite et pont dans le même carter, avec communication	22 l.	2,5 l.	1,25 l.	

REFROIDISSEMENT: TYPE: à eau SYSTEME DE CIRCULATION: par pompe centrifuge entraînée par courroie

(dans le cas par liquide), CAPACITE DU CIRCUIT TOTAL, Y COMPRIS CHAMBRES): 6 litres.

TYPE DE LA SUSPENSION AV.: triangles renversés et barre de torsion
 AR.: par deux unique pivotant et barre de torsion.

(Dans le cas de barres de torsion): Longueur AV.: 1100 m/m. AR.: 1100 m/m.
 ø AV.: 17 m/m. AR.: 18 m/m.

(Dans le cas de ressorts à lames): Nombre de lames: AV.: AR.:
 épaisseur totale du ressort au centre : AV.: m/m. AR.: m/m.
 largeur de la lame maîtresse : AV.: m/m. AR.: m/m.
 largeur de la contre-lame : AV.: m/m. AR.: m/m.

(Dans le cas de ressorts hélicoïdaux) ø extérieur : AV.: m/m. AR.: m/m.
 ø intérieur : AV.: m/m. AR.: m/m.
 Nombre de spires : AV.: AR.:
 ø du fil ressort : AV.: m/m. AR.: m/m.

AMORTISSEURS NOMBRE: AV: 2 AR.: 2
 PRINCIPE DE FONCTIONNEMENT AV.: hydrauliques télescopiques
 AR.: 2

OBSERVATIONS PARTICULIERES RELATIVES A LA SUSPENSION:
 Barre anti-roulis à l'avant
 Amortisseurs arrière en position légèrement inclinée vers l'avant.

F.I.A FICHE D'HOMOLOGATION N°:

MARQUE: RENE BONNET TYPE: R.B/5

7

GENERATRICE DE basse TENSION: 12 volts

REGULATEUR: 2 éléments

COURANT: continu DEBIT amp/H: 240

à t/m.: 2.500

BATTERIE ACCUMULATEURS: TENSION: 12 volts

CAPACITE: 40 AH

CONDENSATEURS: TYPE: à lamelle

BOBINE (S): NOMBRE: 1

TYPE: double enroulement

ALLUMEUR: TYPE: came et linguet

DISPOSITIF D'AVANCE: centrifuge et a dépression

COTES DE CALAGE: mini. 5° - maxi 17° à 2.500 t/mn.

AUTRE SYSTEME D'ALLUMAGE QUE TYPE "BATTERIE" (DESCRIPTION)

BOUGIES: TYPE: 34 S

DIAMETRE DU CULOT: 14

PAS DU CULOT: 125

NOMBRE PAR CYLINDRE: 1

FILTRE A HUILE: TYPE: -----

FILTRE A AIR: TYPE: -----

RADIATEUR D'HUILE: TYPE: -----

AUTRES EQUIPEMENTS MONTES EN SERIE (MARQUES ET PARTICULARITES)

COMPTEUR TACHYMETRE: JAEGER magnétique

COMPTE_TOURS: JAEGER

THERMOMETRE EAU:

THERMOMETRE HUILE:

CHAUFFAGE: SOFICA

CLIMATISATION: SOFICA

PROJECTEURS REGLEMENTAIRES: MARCHAL

PROJECTEURS DE COMPLEMENT:

INDICATEURS DE DIRECTION: P.K.

ECLAIRAGE AR.: P.K.

ECLAIRAGE INTERIEUR:

MONTRE:

DIVERS NON PREVUS DANS LA LISTE CI.DESSUS:

LE VEHICULE DECRIT PAR CETTE FICHE D'HOMOLOGATION "NOUVEAU MODELE"

HOMOLOGUE PAR LA F.I.A. le:

SOUS LE N°:

A FAIT L'OBJET DE:

EXTENSION D'HOMOLOGATION (VARIANTE): le: sous le n°:
le: sous le n°:
le: sous le n°:
le: sous le n°:
le: sous le n°:

EXTENSION D'HOMOLOGATION
(MODIFICATION DE CONSTRUCTION) le: sous le n°:
le: sous le n°:
le: sous le n°:
le: sous le n°:
le: sous le n°:

OBSERVATIONS COMPLEMENTAIRES, N'AYANT PU TROUVER PLACE DANS LE CORPS DE LA FICHE D'HOMOLOGATION:

DELIVRE PAR LA F.F.S.A. CERTIFIE CONFORME LE:

Le Directeur de la F.F.S.A.