



Omologazione F.I.A. N° 633

Omologazione C.S.A. N° 1000

Gruppo 4

Vettura Gran Turismo Speciale

# AUTOMOBILE CLUB D'ITALIA

COMMISSIONE SPORTIVA AUTOMOBILISTICA ITALIANA

FEDERATION INTERNATIONALE DE L'AUTOMOBILE

## Scheda di Omologazione

secondo l'allegato J al Codice Sportivo Internazionale

Casa costruttrice **FERRARI S. p. A. SEFAC** Modello **365 GTB. 4**

N° di serie Autotelaio **13573 - 14359** Costruttore **FERRARI**

Motore **13573 - 14359** Costruttore **FERRARI**

Cilindrata motore **4390.358 cm<sup>3</sup> 267, 89 cu.in.**

La costruzione del modello descritto nella presente scheda è iniziata il **1 Sett. 1970** e la serie minima di **500** esemplari identici e conformi alle caratteristiche qui riportate, è stata raggiunta il **31 Agosto 1971**

Omologazione valida dal **1/1/1972** Lista

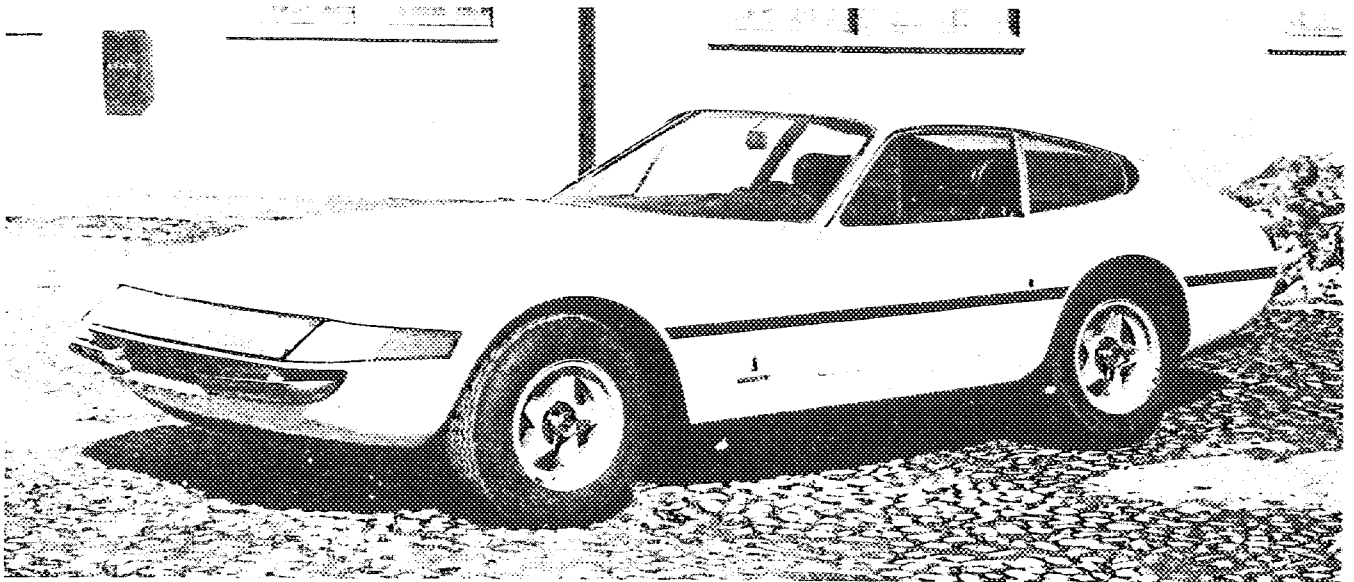


Fig. Foto A

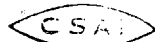
Il modello descritto su questa scheda è stato oggetto delle seguenti estensioni d'omologazione:

### VARIANTI

### EVOLUZIONI NORMALI DEL TIPO

Data	Omolog. N°	Lista	Data	Omolog. N°	Lista

La preparazione



unica garanzia di conformità di

ogni foglio all'originale approvato

dalla F.I.A.

*Luigi S. Di...*

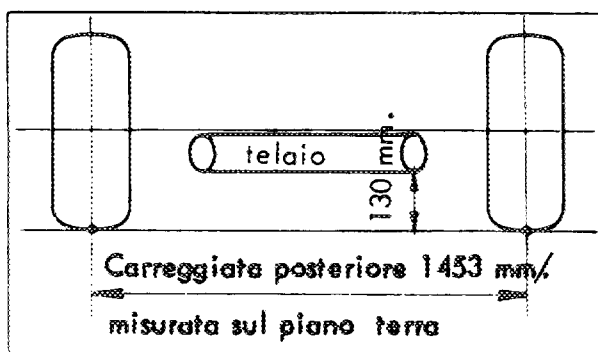
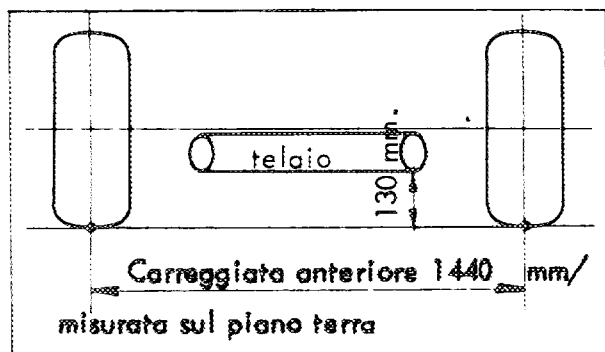
Timbro e firma della F.I.A.



**IMPORTANTE** — Per le voci sottolineate è obbligatoria l'indicazione in due sistemi di misura, di cui uno deve essere il sistema metrico (vedere tabella di conversione a fondo pagina).

**DIMENSIONI E CAPACITÀ:**

- \* 1. Passo ..... **2400** ..... mm. .... **94,5** ..... in
- \* 2. Carreggiata anteriore (1) ..... **1440** ..... mm. .... **56,7** ..... in
- \* 3. Carreggiata posteriore (1) ..... **1453** ..... mm. .... **57,2** ..... in



- 4. Lunghezza totale della vettura ..... **4425** ..... mm. .... **174,2** ..... in
- 5. Larghezza totale della vettura ..... **1760** ..... mm. .... **69,3** ..... in
- 6. Altezza totale della vettura ..... **1245** ..... mm. .... **49** ..... in
- \* 7. Capacità serbatoio benzina (compresa riserva) **120 litri 31,7 gals US 26,4 gals GB**
- 8. Numero di posti **2**
- \* 9. Peso totale vettura in ordine di marcia, con acqua, olio, ruota di scorta, accessori e finiture indicate nella presente scheda, senza carburante ed attrezzi **1350 kg. 2973 lbs 26,58 cwt.**
- 10. Larghezza della carrozzeria in corrispondenza asse anteriore: **1732 mm.**  
Larghezza della carrozzeria in corrispondenza asse posteriore: **1717 mm.**

(1) Indicare in una figura la distanza da terra corrispondente alla carreggiata anteriore e posteriore, riferita a due parti non modificabili della struttura della vettura. I valori della distanza da terra sono richiesti solo per il controllo delle carreggiate e non interessano la qualifica della vettura.

Riportare a pag. 10 le diverse carreggiate nel caso di impiego di cerchioni con larghezza maggiore da quelli di base.

**TABELLA DI CONVERSIONE**

1 in (pollice) ..... = 25,4 mm	1 qt US (1/4 di gallone US) ..... = 0,9464 lt
1 ft (piede) ..... = 30,4794 cm	1 pt GB (1/8 di gallone GB) ..... = 0,568 lt
1 sq in (pollice <sup>2</sup> ) ..... = 6,452 cm <sup>2</sup>	1 gal (gallone GB) ..... = 4,546 lt
1 cu in (pollice <sup>3</sup> ) ..... = 16,387 cm <sup>3</sup>	1 gal US (gallone US) ..... = 3,785 lt
1 lb (libbra) ..... = 453,593 g	1 cwt (1/20 di long ton) ..... = 50,802 kg

Timbro e firma della C.S.A.I.

**AUTOTELAIO E CARROZZERIA** (foto A, B e C):

- \* 20. Tipo di struttura: **con telaio indipendente**
- \* 21. Struttura monoscocca: materiale .....  
 Struttura con telaio indipendente: }  
 \* 22. Materiale telaio **acciaio**  
 \* 23. Materiale carrozzeria **lega leggera - acciaio - resina**
- \* 24. Numero porte **2** ..... materiale ..... **lega leggera**
- \* 25. Materiale cofano motore ..... **lega leggera**
- \* 26. Materiale cofano portabagagli ..... **lega leggera**
27. Materiale lunotto posteriore ..... **cristallo**
28. Materiale parabrezza ..... **cristallo**
29. Materiale vetri porte posteriori ..... =
30. Materiale vetri porte anteriori ..... **cristallo**
31. Sistema d'apertura vetri porte ..... **a mano**
32. Materiale vetri laterali posteriori ..... **cristallo**

**ACCESSORI E FINITURE:**

38. Riscaldamento interno: **si**
39. Condizionamento: **no**
40. Ventilazione: **si**
41. Sedili anteriori: tipo e rivestimento **separati in panno e pelle**
42. Peso del sedile o sedili anteriori (con schienale, guide e supporti) **8** kg. **17.65** lbs
43. Sedile posteriore: tipo e rivestimento .....
44. Paraurti anteriore: materiale **acciaio** ..... peso **4** kg. **8,82** lbs
45. Paraurti posteriore: materiale **acciaio** ..... peso **4** kg. **8,82** lbs

**RUOTE:**

50. Tipo: **fusa in lega leggera**
51. Peso unitario delle ruote senza pneumatico **7** kg. **15,45** lbs
52. Sistema di fissaggio **gallettoni**
53. Diametro del cerchione **381** mm. **15** in
54. Larghezza del cerchione **190,5** mm. **7 1/2** in

**STERZO:**

60. Tipo: **a vite e rullo**
61. Servosterzo: **no**
62. Numero giri volante per sterzata totale nei due sensi **3,25**
63. Idem con servosterzo /

Timbro e firma della C.S.A.I.

**SOSPENSIONI:**

- \* 70. Sospensione anteriore (foto D), tipo ..... **indipendente** .....
- \* 71. Tipo di molla ..... **ad elica** .....
- 72. Stabilizzatore (se previsto) ..... **si** .....
- 73. Numero di ammortizzatori ..... **2** ..... 74. Tipo ..... **telescopici** .....
- \* 78. Sospensione posteriore (foto E), tipo ..... **indipendente** .....
- \* 79. Tipo di molla ..... **ad elica** .....
- 80. Stabilizzatore (se previsto) ..... **si** .....
- 81. Numero di ammortizzatori ..... **2** ..... 82. Tipo ..... **telescopici** .....

**FRENI (foto F e G):**

- \* 90. Sistema ..... **a disco** .....
- 91. Servofreno (se previsto), tipo ..... **si a depressione** .....
- 92. Numero pompe ..... **1** .....

- 93. Numero di cilindretti per ruota . . . . .
- 94. Diametro interno . . . . .

Anteriori		Posteriori	
<b>4</b>		<b>4</b>	
40	mm 1,575 in	34	mm 1,338 in
.....	mm ..... in	.....	mm ..... in
.....	mm ..... in	.....	mm ..... in
.....	mm ..... in	.....	mm ..... in
.....	.....	.....	.....
.....	cm <sup>2</sup> ..... sq.in	.....	cm <sup>2</sup> ..... sq.in
<b>Freni a tamburo:</b>		<b>Freni a tamburo:</b>	
95. Diametro interno . . . . .	..... mm ..... in	.....	mm ..... in
96. Lunghezza guarnizioni . . . . .	..... mm ..... in	.....	mm ..... in
97. Larghezza guarnizioni . . . . .	..... mm ..... in	.....	mm ..... in
98. Numero ganasce per freno . . . . .	.....	.....	.....
99. Superficie frenante per freno . . . . .	..... cm <sup>2</sup> ..... sq.in	.....	cm <sup>2</sup> ..... sq.in
<b>Freni a disco:</b>		<b>Freni a disco:</b>	
100. Diametro esterno . . . . .	280 mm 11,03 in	297	mm 11,69 in
101. Spessore del disco . . . . .	32 mm 1,26 in	22	mm 0,867 in
102. Lunghezza pattino d'attrito . . . . .	90 mm 3,545 in	77	mm 3,03 in
103. Larghezza pattino d'attrito . . . . .	58 mm 2,282 in	44	mm 1,732 in
104. Numero di pattini per freno . . . . .	2	2	
105. Superficie frenante per freno . . . . .	92,8 cm <sup>2</sup> 14,37 sq.in	63,2	cm <sup>2</sup> 9,78 sq.in

Timbro e firma della C.S.A.I.

**MOTORE:**

* 130. Ciclo	<b>otto</b>		
* 131. Numero di cilindri	<b>12</b>	* 132. Disposizione	<b>cilindri a V di 60°</b>
* 133. Alesaggio	<b>81</b> mm	* 134. Corsa	<b>71</b> mm
	<b>3,19</b> in		<b>2,795</b> in
* 135. Cilindrata per cilindro	<b>365,863</b>	cm <sup>3</sup>	<b>22,3</b> cu.in
* 136. Cilindrata totale	<b>4390,358</b>	cm <sup>3</sup>	<b>267,89</b> cu.in
* 137. Materiale gruppo cilindri	<b>silumin</b>		
* 138. Materiale canne (se previste)	<b>ghisa</b>		
* 139. Materiale testa cilindri	<b>silumin</b>		
* 140. Luci di aspirazione testa cilindri: numero	<b>12</b>		
* 141. Luci di scarico testa cilindri: numero	<b>12</b>		
142. Rapporto di compressione	<b>8,8</b>		
143. Volume camera di scoppio	<b>46,9</b>	cm. <sup>3</sup>	<b>28,62</b> cu.in
144. Materiale stantuffo	<b>lega leggera</b>	145. Numero anelli	<b>3</b>
146. Distanza dall'asse perno al punto più alto dello stantuffo	<b>30,8</b>	mm	<b>1,212</b> in
* 147. Albero motore:	<b>fucinato</b>	* 148. Tipo albero motore	<b>integrale</b>
* 149. Numero supporti albero motore	<b>7</b>		
* 150. Materiale cappello supporti albero motore	<b>duraluminio e silumin</b>		
151. Sistema lubrificazione:	<b>coppa a secco</b>		
152. Capacità: serbatoio	<b>14</b>	libri	<b>24,7</b> pts GB <b>14,8</b> qts US
153. Radiatore olio:	<b>scambiatore</b>		
* 154. Sistema raffreddamento motore	<b>ad acqua</b>		
155. Capacità circuito di raffreddamento	<b>12</b>	litri	<b>21,15</b> pts GB <b>12,7</b> qts US
156. Diametro eventuale ventilatore	<b>330</b>	mm.	<b>13,39</b> in
157. Numero pale ventilatore	<b>3</b>		

**Cuscinetti:**

* 158. Supporti di banco, tipo a guscio sottile	diametro <b>62,967</b> mm.	<b>2,48</b> in
* 159. Testa di biella, tipo a guscio sottile	diametro <b>43,632</b> mm.	<b>1,717</b> in

**Pesi: Tolérance ± 5%**

160. Volano nudo	<b>8,1</b> kg.	<b>17,9</b> lbs
161. Volano con frizione (parte rotante)	<b>15,5</b> kg.	<b>34,25</b> lbs
162. Albero motore	<b>24</b> kg.	<b>53</b> lbs
		<b>Materiale acciaio</b>
163. Biella	<b>0,540</b> kg.	<b>1,19</b> lbs
		<b>Materiale acciaio</b>
164. Stantuffo con anelli e perno	<b>0,430</b> kg.	<b>0,948</b> lbs

Timbro e firma della C.S.A.I.

**MOTORE CICLO A 4 TEMPI:**

- \* 170. Numero alberi ad eccentrici ..... **4** .....
- \* 171. Posizione alberi ad eccentrici ..... **in testa** .....
- \* 172. Sistema comando alberi ad eccentrici ..... **a catena** .....
- \* 173. Sistema comando valvole ..... **bicchierini e pastiglie** .....

**ASPIRAZIONE (N.B.) (vedere pag. 8):**

180. Materiale collettore d'aspirazione ..... **silumin** .....
181. Diametro esterno valvole ..... **42 mm** ..... **1,653** ..... in .....
182. Alzata massima valvole ..... **8,8 mm** ..... **0,346** ..... in .....
183. Numero molle per valvola ..... **2** ..... 184. Tipo molla ..... **ad elica** .....
- \* 185. Numero valvole per cilindro ..... **1** .....
186. Giuoco valvole a freddo (di riferimento) .....  
..... **0,5** ..... **0,00197** in
187. Inizio aspirazione prima del p.m.s. (con il giuoco indicato a freddo) ..... **45°** ..... gradi
188. Fine aspirazione dopo il p.m.i. (con il giuoco indicato a freddo) ..... **46°** ..... gradi
189. Filtro aria: ..... **a secco** ..... Cartuccia ..... **si** .....

**SCARICO (vedere pag. 8):**

195. Materiale collettore di scarico ..... **acciaio** .....
196. Diametro esterno valvole ..... **37,4** ..... mm. .... **1,742** ..... in .....
197. Alzata massima valvole ..... **8,1** ..... mm. .... **0,319** ..... in .....
198. Numero molle per valvola ..... **2** ..... 199. Tipo molla ..... **ad elica** .....
- \* 200. Numero valvole per cilindro ..... **1** .....
201. Giuoco valvole a freddo **0,5** m/m (di riferimento) ..... **0,00197** ..... in
202. Inizio scarico prima del p.m.i. (con giuoco indicato a freddo) ..... **46°** ..... gradi
203. Fine scarico dopo il p.m.s. (con il giuoco indicato a freddo) ..... **38°** ..... gradi

**CARBURAZIONE (foto N):**

210. Numero di carburatori ..... **6** ..... 211. Tipo ..... **doppio corpo** .....
212. Marca ..... **Weber** ..... 213. Modello ..... **40 DCN 21** .....
214. Numero condotti per carburatore ..... **2** .....
215. Diametro condotto / condotti all'uscita del carburatore ..... **40 mm.** ..... **1,575** in
216. A seconda del tipo di carburatore: diametro minimo del diffusore / dei diffusori; dimensioni del passaggio miscela nel punto di minima sezione con stantuffino di regolazione al punto più alto (esempio carburatori SU) ..... **32** ..... mm ..... **1,263** ..... in

N. B. - I dati riguardanti i motori a due tempi e sovralimentati sono riportati nelle pagine supplementari.

Timbro e firma della C.S.A.I.

**INIEZIONE (se prevista):**

- 220. Marca pompa ..... / .....
- 221. Numero stantuffi ..... / .....
- 222. Modello e tipo pompa ..... / .....
- 223. Numero totale iniettori ..... / .....
- 224. Sistemazione iniettori ..... / .....
- 225. Diametro condotto d'alimentazione nel punto di sezione minima ..... / ..... mm ..... / ..... in

**ACCESSORI DEL MOTORE:**

- 230. Pompa carburante: **elettrica** .....
- 231. Numero pompe ..... **2** .....
- 232. Sistema accensione, tipo ..... **a spinterogeni** .....
- 233. Numero distributori ..... **2** .....
- 234. Numero bobine ..... **2** .....
- 235. Numero candele per cilindro ..... **1** .....
- 236. Generatore, tipo: **alternatore** ..... Numero ..... **1** .....
- 237. Sistema di comando ..... **a cinghia** .....
- 238. Tensione ..... **12 volt** .....
- 239. Numero batterie ..... **1** .....
- 240. Sistemazione ..... **anteriore** .....
- 241. Tensione ..... **12 volt** .....

**PRESTAZIONI DEL MOTORE E DELLA VETTURA (secondo i dati dichiar. dalla Casa costruttrice):**

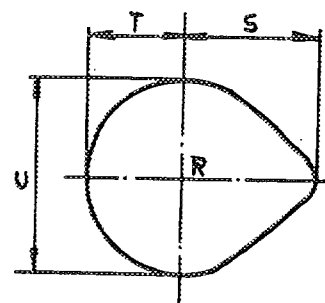
- 250. Potenza del motore **352 Cv** <sup>(1)</sup> **DIN** ..... a **6800** giri/min. ....
- 251. Regime massimo **7700** giri/min ..... Potenza corrispondente **340 Cv**.<sup>(1)</sup> ..... **DIN**
- 252. Coppia massima **44** kgm ..... a **5500** giri/min. ....
- 253. Velocità massima della vettura ..... **280** km/h ..... **174** miglia/h .....
- 255.

**Eccentrico d'aspirazione:**

- S = ..... **21,3** mm. / **0,839**.....in
- T = ..... **12** mm. / **0,472**.....in
- U = ..... **24** mm. / **0,945**.....in

**Eccentrico di scarico:**

- S = ..... **20,6** mm. / **0,811**.....in
- T = ..... **12** mm. / **0,472**.....in
- U = ..... **24** mm. / **0,945**.....in



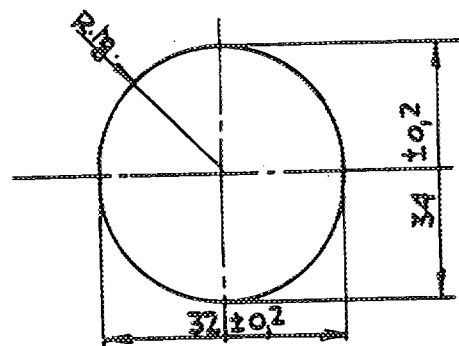
R = Centro albero ad eccentrici.

<sup>(1)</sup> Precisare se CV DIN, SAE, ecc.

Timbro e firma della C.S.A.I.

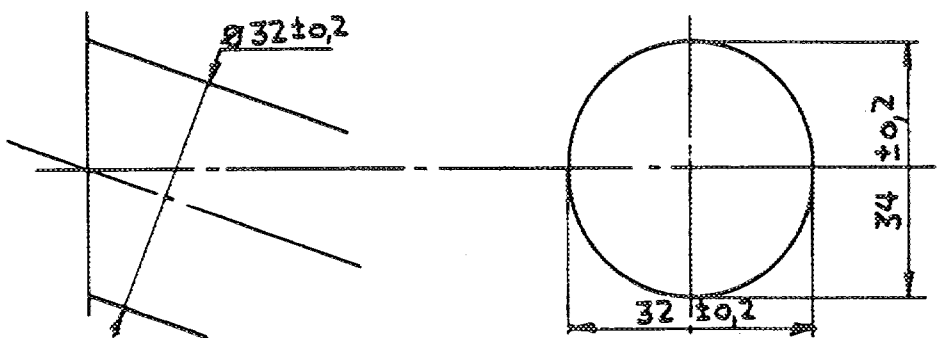
Disegno o foto luci condotti d'aspirazione, lato testa cilindri.

Indicare la scala o le dimensioni, e le tolleranze di lavorazione.



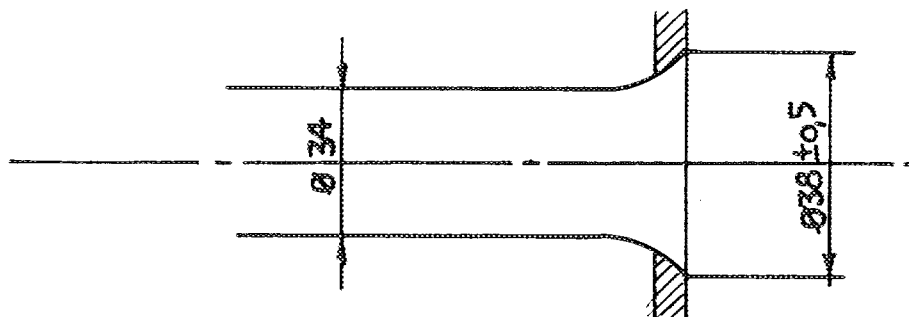
Disegno o foto luci d'aspirazione testa cilindri.

Indicare la scala o le dimensioni, e le tolleranze di lavorazione.



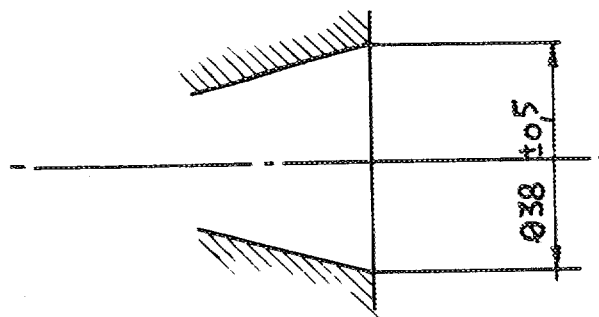
Disegno o foto luci collettore di scarico, lato testa cilindri.

Indicare la scala o le dimensioni, le tolleranze di lavorazione ed il diametro dell'uscita.



Disegno o foto luci scarico testa cilindri.

Indicare la scala o le dimensioni, e le tolleranze di lavorazione.



Timbro e firma della C.S.A.I.



**TRASMISSIONE**

## FRIZIONE:

260. Tipo ..... **a secco** .....

261. Numero di dischi ..... **1** .....

262. Diametro ..... **241 mm.** ..... **9 1/2 in** .....

263. Diametro delle guarnizioni  
 \ esterno **241 mm.** ..... **9,5 in** .....  
 / interno **155 mm.** ..... **6,1 in** .....

264. Sistema di comando ..... **meccanico** .....

## CAMBIO DI VELOCITÀ (foto h):

- \* 270. Cambio con comando a mano: Casa costruttrice e sistema ..... **FERRARI a due alberi** .....
- \* 271. Numero di marce avanti ..... **5** ..... 272. Numero di marce avanti sincronizzate **5** .....
- 273. Sistemazione del comando ..... **a cloche** .....
- \* 274. Cambio automatico: Casa costruttrice e tipo ..... / .....
- \* 275. Numero di marce avanti ..... / .....
- 276. Sistemazione del comando ..... / .....

277	Comando a mano		Automatico		A richiesta: comando a mano/automatico			
	Rapporto	N. denti	Rapporto	N. denti	Rapporto	N. denti	Rapporto	N. denti
1a	0,325	13/40			0,406	15/37		
2a	0,472	17/36			0,543	19/35		
3a	0,636	21/33			0,688	22/32		
4a	0,8	24/30			0,834	25/30		
5a	1,04	27/26			1,04	27/26		
6a								
RM	0,375	15/40			0,375	15/40		

278. Moltiplicatore (overdrive): tipo ..... / .....
279. Velocità in marcia avanti, con moltiplicatore ..... / ..... km./h ..... / ..... miglia/h
280. Rapporto di moltiplicazione ..... / .....

## PONTE:

- \* 290. Tipo ponte ..... **a pignone e corona sospeso a semiassi oscillanti** .....
- \* 291. Tipo differenziale ..... / .....
- \* 292. Tipo differenziale autobloccante (se previsto) ..... **a lamelle** .....
- 293. Rapporto coppia di riduzione ..... **0,303** .....
- Numero denti ..... **10/33** .....

Timbro e firma della C.S.A.I

IMPORTANTE - Quando una vettura è stata inclusa nel gruppo 2 (Turismo) o gruppo 3 (Gran Turismo) non deve essere controllata la conformità della stessa alle voci e foto della presente Scheda di Omologazione con titoli stampati in carattere corsivo et a tutti i disegni o foto di pag. 8.

Quando si tratti d'una vettura inclusa nel gruppo 4 (Sport) solamente le voci e le foto contraddistinti da un asterisco \* devono essere controllate durante la verifica tecnica del veicolo.

ACCESSORI E FORNITURE SUPPLEMENTARI montati in serie e fornibili a richiesta (devono essere indicati i numeri dei punti ai quali si riferiscono gli stessi):

N. 7 —Serbatoio carburante da 120 lt. in gomma secondo regolamento C.S.I.—N.605—821302

N. 39 —Impianto condizionamento— N.605 — 1932 — a richiesta

N. 44 —Paraurti anteriore:in resina — N.605 — 401049D — N.605 —401050S

N. 45 —Paraurti posteriore:in resina — N.605 — 401051D — N.605 —401052S

N. 62 —Leve sui portamoZZi anteriori per sterzata totale con giri volante 2,9 (foto n.1) —  
N.605 — 760227D — N.605 — 760228S

N. 91 —Impianto comando freni senza servofreno e con due pompe in tandem — N.605 — 1930

N.264 —Comando frizione idraulico — N.605 — 1931

Allargamento parafrango anteriore destro — N.605 — 401463 (foto n.2)

Allargamento parafrango anteriore sinistro — N.605 — 401464 (foto n.2)

Allargamento parafrango posteriore destro — N.605 — 401465 (foto n.3)

Allargamento parafrango posteriore sinistro — N.605 —401466 (foto n.3)

Lamiera di protezione per coppa olio 750x545 mm.—Peso 1100 grammi — N.605 — 401467 (foto n.4)

Fari a scomparsa disegno N.605 — 401072 (foto n.5)

ACCESSOIRES ET FOURNITURES SUPPLEMENTAIRES monté en série et fournible sur demande.

N. 7 —Réservoir à carburante de 120 lt.en caoutchouc selon le reglement de la C.S.I.— N.605 — 821302

N. 39 —Installation de conditionnement d'air — N.605 — 1932 — A la demande

N. 44 —Pare-chocs avant:en résine — N.605 — 401049D — N.605 — 401050S

N. 45 —Pare-chocs arrière:en résine — N.605 — 401051D — N.605 — 401052S

N. 62 —Leviers sur les portemoZZeux avant pour une embardée totale avec 2,9 tours du volant (photo n.1)  
Lever droit N.605 — 760227 — Lever gauche N.605 — 760228

N. 91 —Installation de commande freins sans servofrein,mais avec deux pompes en tandem- N.605 — 1930

N.264 —Commande hydraulique de l'embrayage — N.605 — 1931

Elargissement du para-boue avant droit — N.605 — 401463 (photo n.2)

Elargissement du para-boue avant gauche — N.605 — 401464 (photo n.2)

Elargissement du para-boue arrière droit — N.605 — 401465 (photo n.3)

Elargissement du para-boue arrière gauche — N.605 — 401466 (photo n.3)

Tôle de protection carter d'huile 750x545 mm.— Poids 1100 grammes — N.605 — 401467 (photo n.4)

Feux basculant dessin N.605 — 401472 (photo n.5)

Timbro e firma della C.S.A.I.



Foto 1

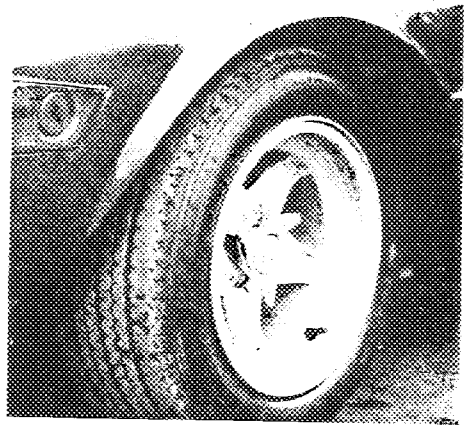


Foto 2

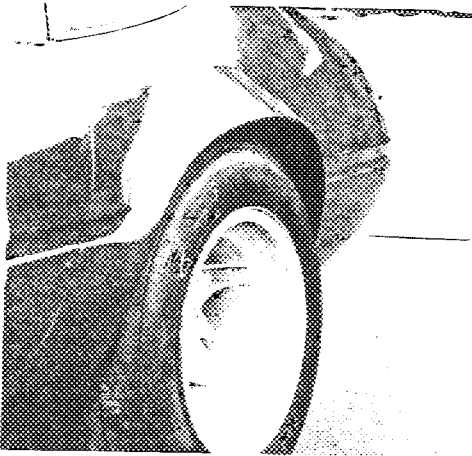


Foto 3

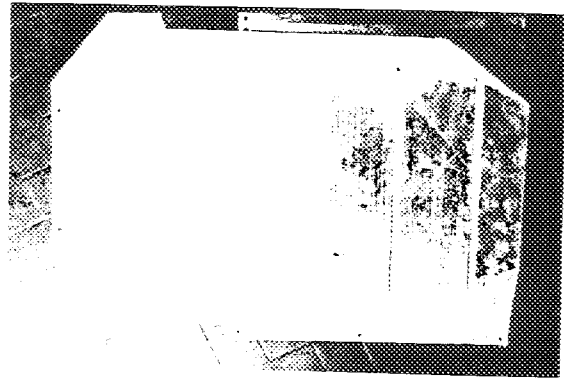


Foto 4

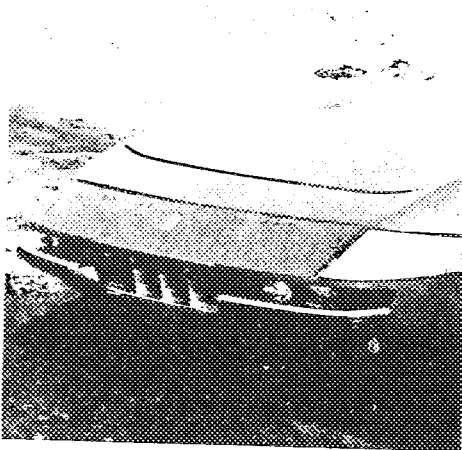
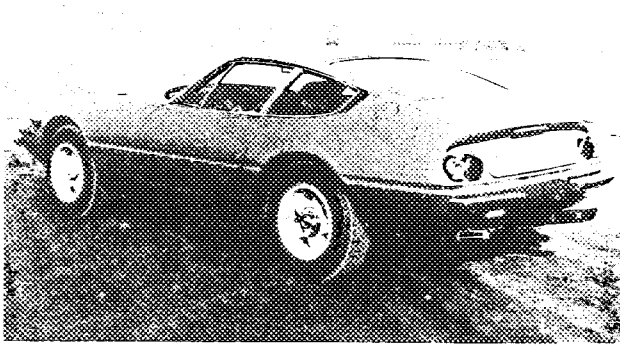


Foto 5

Timbro e firma della C.S.A.:



\*Foto B

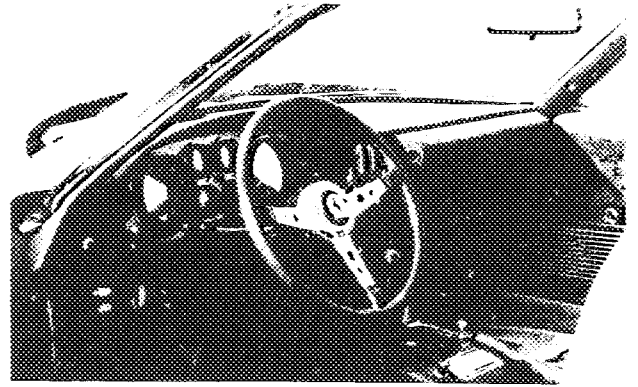
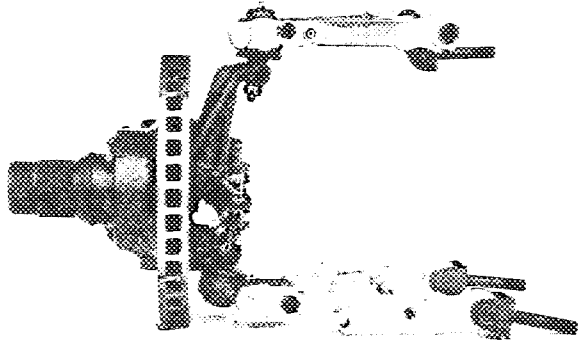
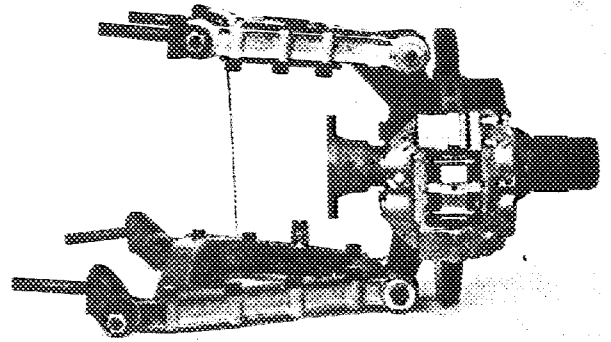


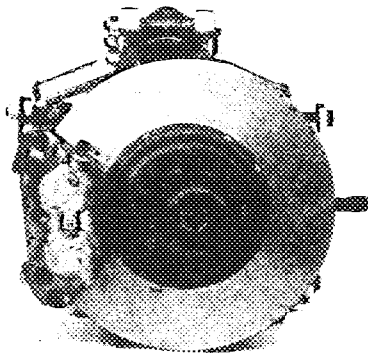
Foto C



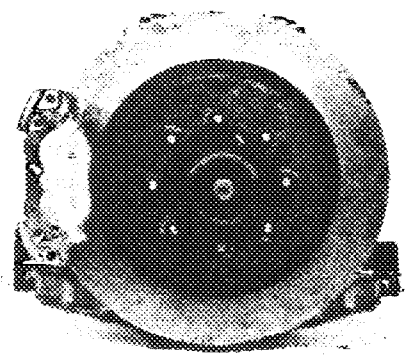
\*Foto D



\*Foto E



\*Foto F



\*Foto G

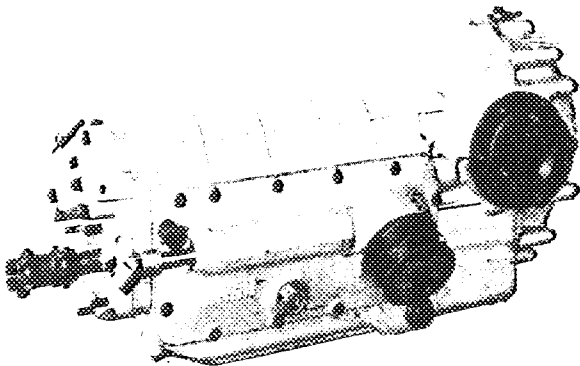
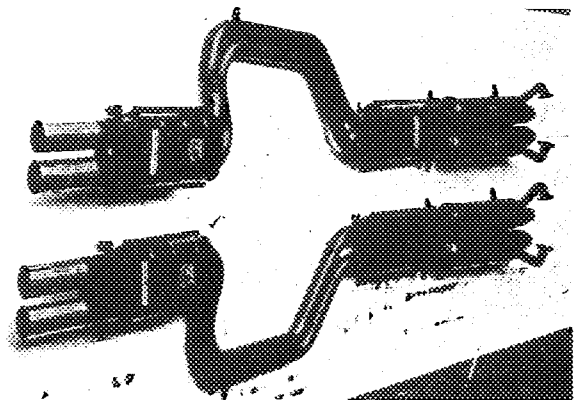
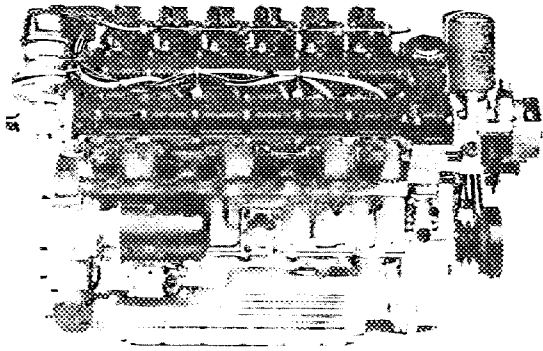


Foto H

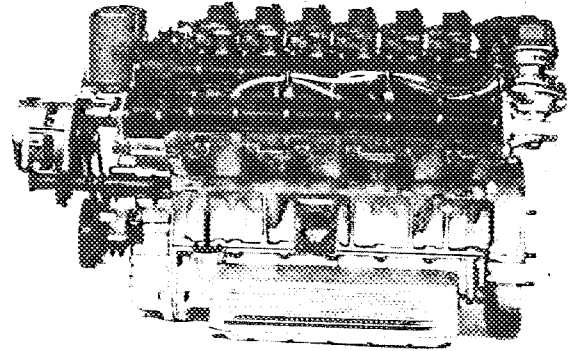


\*Foto I

Timbro e firma della CSAI.



\*Foto J



\*Foto K

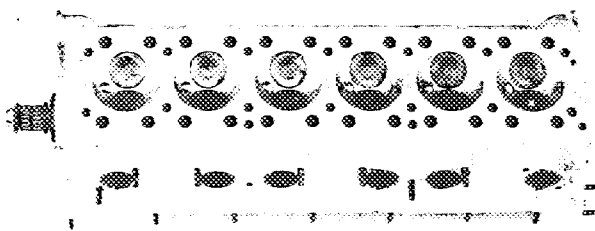


Foto L

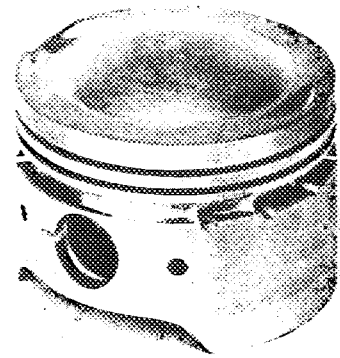


Foto M

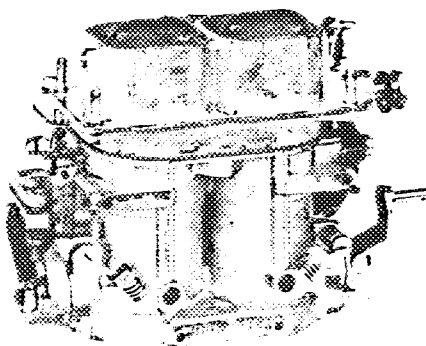
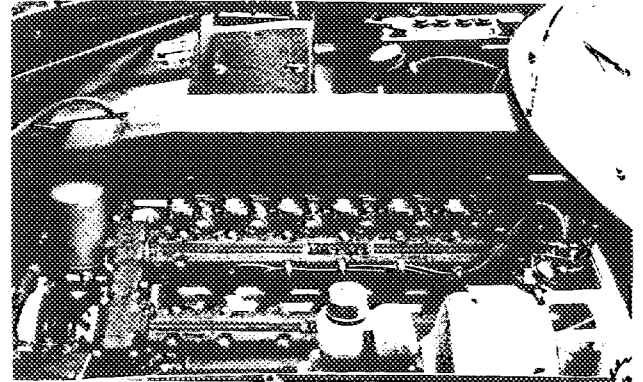


Foto N



\*Foto O

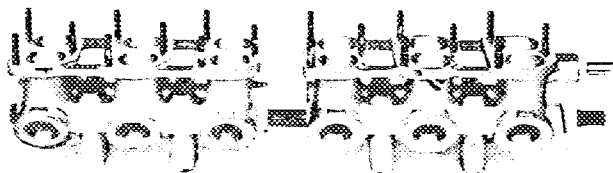
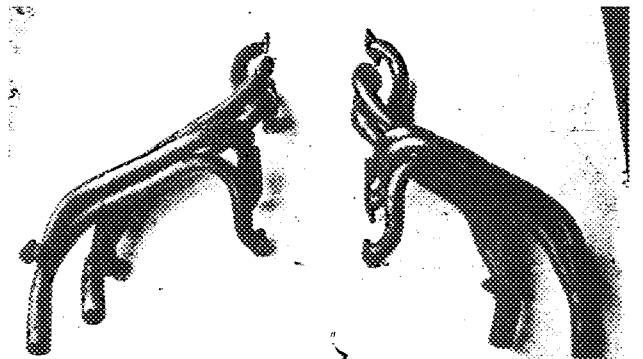


Foto P



$\phi 38 \text{ mm}$  Foto Q



Omologazione F.I.A. N° 633 I/IE

Omologazione C.S.A.I. N° .....

Gruppo .....

Vettura .....

# AUTOMOBILE CLUB D'ITALIA

COMMISSIONE SPORTIVA AUTOMOBILISTICA ITALIANA  
FEDERATION INTERNATIONALE DE L'AUTOMOBILE

## Scheda di estensione d'Omologazione

secondo l'allegato J al Codice Sportivo Internazionale

Casa costruttrice FERRARI S.P.A. SEFAC          Modello 365/GTB 4

N° di serie d'inizio delle { autotelaio .....15701

modifiche (t) descritte { motore ..... 15701

Data di applicazione delle modifiche .....1 febbraio ..... 1972

Denominazione commerciale dopo l'applicazione delle modifiche:

..... invariata .....

La presente estensione d'omologazione deve essere considerata come:

~~variante~~ / evoluzione normale del tipo

Omologazione valida dal ..... 19 ..... Lista .....

Descrizione delle modifiche:

Pagina 3 AUTOTELAIO E CARROZZERIA

n. 24 numero porte          2 (invariato) materiale "acciaio"

Page 3 CHASSIS et CARROSSERIE

n. 24 nombre des portes      2 (inchangé) materiel "acier"

Timbro e firma della C.S.A.I.

Timbro e firma della F.I.A.



FEDERATION INTERNATIONALE DE L'AUTOMOBILE

FERRARI - 365 GTB 4

MARQUE ET MODELE

1/72

VALIDITE HOMOLOGATION

633

FICHE NR.

4 GT5 / 4-500

GROUPE / CLASSE

EXTENSIONS	DEBUT VALIDITE	DESCRIPTION	NOTES
1/1E	10/72	PORTIERES ACIER	

Autres homologations du modèle 953

Vérifiée le 4/12/95 par [Signature] visée ce jour le \_\_\_\_\_ par \_\_\_\_\_