

FÉDÉRATION INTERNATIONALE DE L'AUTOMOBILE

FISA - Transfert en Gr.A

FICHE D'HOMOLOGATION CONFORME A L'ANNEXE J DU CODE SPORTIF INTERNATIONAL
POUR LES VOITURES DES GROUPES 1 A 5

BOOK OF RECOGNITION IN ACCORDANCE WITH APPENDIX J TO THE INTERNATIONAL
SPORTING CODE FOR CARS OF GROUPS 1 TO 5

Constructeur/Manufacturer Hyundai Motor Company Modèle / Model Pony 4 Door Sedan
Cylindrée / Cylinder capacity 1439 cm³
Constructeur du châssis / Chassis Manufacturer Hyundai Motor Company
Constructeur du moteur / Engine Manufacturer Hyundai Motor Company
Homologation valable à partir du / Recognition valid as from 1 AGU 1980

Modèle homologué en groupe 1 Numéro d'homologation
Model recognized in group Recognition number **5804**

Photo A : voiture vue de 3/4 AV
Photo A : 3/4 view of car from front

Photo B : voiture vue de 3/4 AR
Photo B : 3/4 view of car from rear



CARACTÉRISTIQUES GÉNÉRALES / GENERAL CHARACTERISTICS :

- 1) Mode de construction : ~~construction séparée~~ / monocoque.
Type of car construction : ~~separate~~ / unitary construction.
- 2) Matériau du châssis steel Matériau de la carrosserie steel
Material of chassis Material of coachwork
- 3) Empattement droit 2,340 mm Gauche 2,340 mm
Wheelbase right Left
- 4) Largeur de la carrosserie mesurée aux axes AV 1,538 mm
Width of bodywork measured at front axle
- 5) Largeur de la carrosserie mesurée aux axes AR 1,544 mm
Width of bodywork measured at rear axle
- 6) Longueur hors-tout avec pare-chocs 3,970 mm Sans pare-chocs 3,883 mm
Overall length with bumpers Without bumpers
- 7) Type de suspension : AV McPherson strut AR rigid axle
Type of suspension : Front Rear

(Photo D)

(Photo E)

Signature et cachet de
l'autorité sportive nationale

Signature et cachet
de la F.I.A.



[Signature]

Marque / Make Hyundai Modèle / Model Pony N° 5804

FISA - Transfert en Gr.A

MOTEUR :

- 8) Cycle 4
- 9) Nombre et disposition des cylindres 4, in-line
 Number and disposition of cylinders
- 10) Système de refroidissement water cooled
 Cooling system
- 11) Emplacement et position du moteur engine room
 Location and position of engine
- 12) Matériau du bloc moteur cast-iron
 Material of engine block
- 13) Roues motrices : AV - AR rear
 Drive wheels : Front - Rear
- 14) Emplacement de la boîte de vitesses behind engine
 Location of gear-box

CARROSSERIE ET ÉQUIPEMENT INTÉRIEUR / COACHWORK AND INTERIOR

- 20) Nombre de portes 4
 Number of doors
- 21) Matériau des portes : AV steel AR steel
 Material of doors : Front Rear
- 22) Matériau du capot moteur steel
 Material of bonnet
- 23) Matériau du capot coffre steel
 Material of boot lid
- 24) Matériau de la lunette AR glass
 Material of rear window
- 25) Matériau du pare-brise glass
 Material of windscreen
- 26) Matériau des glaces des portières AV glass
 Material of front door windows
- 27) Matériau des glaces des portières AR glass
 Material of rear door windows
- 28) Système d'ouverture des vitres portières AV vertical, manual AR vertical, manual
 Sliding system of door windows Front Rear
- 29) Matériau des glaces de custode glass
 Material of rear quarter lights
- 30) Poids siège (s) AV (enlevés de la voiture avec dossiers, glissières et supports) 13 x 2 kg
 Weight of front seat(s) (complete with supports and rails, out of the car)
- 31) Matériau du pare-choc AV steel & rubber Poids 6.8 kg
 Front bumper material Weight
- 32) Matériau du pare-choc AR Steel & rubber Poids 5.7 kg
 Rear bumper material Weight
- 33) Ventilation : oui ~~non~~ / yes ~~no~~



DIRECTION / STEERING

- 40) Type recirculating ball worm & peg
 41) Servo-assistance _____

SUSPENSION

- 45) Suspension AV (photo D) Type de ressort coil spring
 Front suspension (photo D) Type of spring _____
 46) Nombre d'amortisseurs 2
 Number of shock absorbers _____
 47) Suspension AR (Photo E) Type de ressort leaf spring
 Rear suspension (Photo E) Type of spring _____
 48) Nombre d'amortisseurs 2
 Number of shock absorbers _____
 49) Système de fixation des roues 4 nuts
 Method of fixation of wheels _____

FREINS - BRAKES

- 50) Système hydraulic
 Method of operation _____
 51) Servo frein (si prévu) Type : vacuum
 Servo assistance (if fitted) Type : _____
 52) Nombre de maitres-cylindres 1
 Number of master-cylinders _____



	AVANT / FRONT	ARRIERE / REAR
53) Nombre de cylindres par roue Number of cylinders per wheel	1	1
54) Alésage Bore	51.1 mm	19.05 mm
Freins à tambour / Drum brakes		
55) Diamètre intérieur Inside diameter		203.0 mm
56) Nombre de mâchoires par frein Number of shoes per brake		2
57) Surface de freinage par frein Total area per brake		12,400 mm ²
Freins à disques / Disc brakes		
58) Largeur des sabots Width of brake linings	41 mm	
59) Nombre de sabots par frein Number of pads per brake	2	
60) Surface de freinage par frein Total area per brake	6,240 mm ²	



Marque / Make Hyundai Modèle / Model Pony N° 5804

FISA - Transfert en Gr.A

MOTEUR / ENGINE

- 65) Alésage Bore 73 mm
- 67) Course Stroke 86 mm
- 68) Cylindrée totale Total cylinder-capacity 1,439 cm³
- 69) Cylindrée maximum autorisée Maximum cylinder-capacity allowed 1,439 cm³
- 70) Culasse : matériau Head : material aluminum alloy
- 71) Nombre Number 1
- 72) Type de vilebrequin Type of crankshaft integral
- Coulé / estampé Moulded / stamped stamped
- 73) Nombre de paliers de vilebrequin Number of crankshaft main bearings 5
- 74) Diamètre maximal des manetons de vilebrequin Maximum diameter of the big end journal 57 mm
- 75) Tête de bielle : type Connecting rod big end type plain diamètre 45 mm
- 76) Matériau des chapeaux des paliers de vilebrequin Material of bearing cap cast-iron
- 77) Matériau du volant moteur Material of flywheel cast-iron
- 78) Matériau du vilebrequin Crankshaft material steel
- 79) Matériau de la bielle Connecting rod material steel
- 80) Système de graissage : carter sec - carter humide Lubrication system : dry-sump - oil in sump oil in sump
- 81) Nombre de pompes à huile Number of oil pumps 1
- Moteur 4 temps / 4 stroke engines**
- 82) Nombre d'arbres à cames Number of camshafts 1 Emplacement Location cylinder block lower
- 83) Système de commande Type of camshaft drive chain
- 84) Système de commande des soupapes Type of valve operation rocker arm
- 85) Nombre de soupapes d'admission par cylindre Number of inlet valves per cylinder 1
- 86) Nombre de soupapes d'échappement par cylindre Number of exhaust valves per cylinder 1
- 87) Nombre de distributeurs Number of distributors 1
- 88) Nombre de bougies par cylindre Number of spark plug per cylinder 1



TRANSMISSION AUX ROUES / DRIVE TRAIN

Embrayage / Clutch

90) Nombre de disques 1
Number of plates _____

91) Système de commande by cable and pedal
Method of operating clutch _____

Boîte de vitesses / Gear-box

92) Contrôle manuel, marque synchronesh, Hyundai Motor Company
Manual type, make or Mitsubishi Motor Corporation

93) Nombre de rapports AV 4
Number of gear-box ratios forward _____

94) Boîte automatique, marque _____
Automatic, make _____

95) Nombre de rapports AV _____
Number of gear-ratios forward _____

96	Manuelle / Manual		Automatique		Supp. manuel / Automatique			
	Rapport Ratio	N. dents Nr teeth	Rapport Ratio	N. dents Nr teeth	Rapport Ratio	N. dents Nr teeth	Rapport Ratio	N. dents Nr teeth
1	3,525	$\frac{29}{17} \times \frac{31}{15}$						
2	2,193	$\frac{29}{17} \times \frac{27}{21}$						
3	1,442	$\frac{29}{17} \times \frac{22}{26}$						
4	1,000	-						
5	-							
6	-							
M. AR / Rev.	3,867	$\frac{29}{17} \times \frac{34}{15}$						



97) Surmultiplication type _____
Overdrive type _____

98) Nombre de dents _____
Number of teeth _____

99) Rapport Ratio _____

100) Vitesses en marche AV avec surmultiplication _____
Forward gears on which overdrive can be selected _____



Pont/moteur / Final drive

101) Type du pont moteur hypoid gear
Type of final drive _____

102) Type de différentiel bevel gear
Type of differential _____

103) Nombre de dents 43/11 or 38/9
Number of teeth _____

104) Rapport Ratio 3.909 or 4.222

FISA = Transfert en Gr.A

Photo C



Photo D

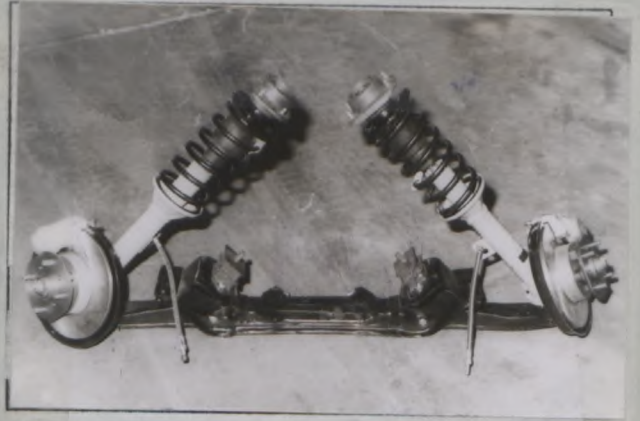


Photo E

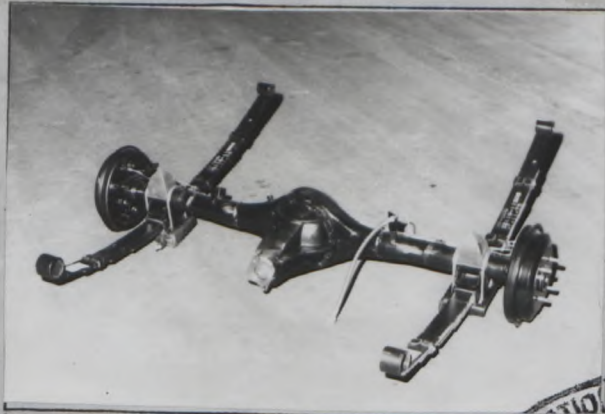


Photo F

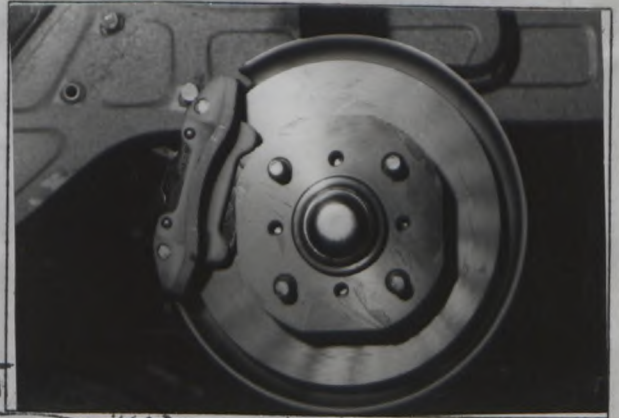


Photo G

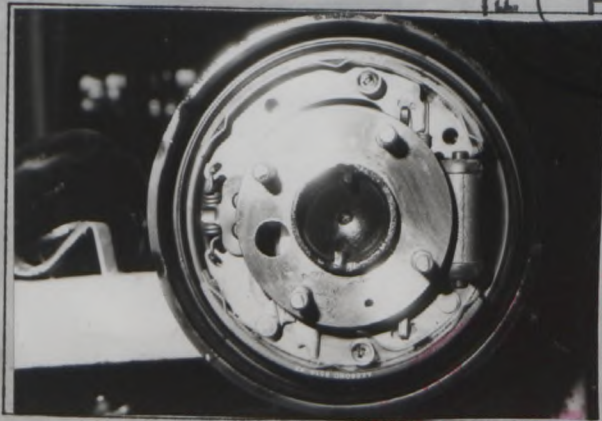


Photo H



Photo I

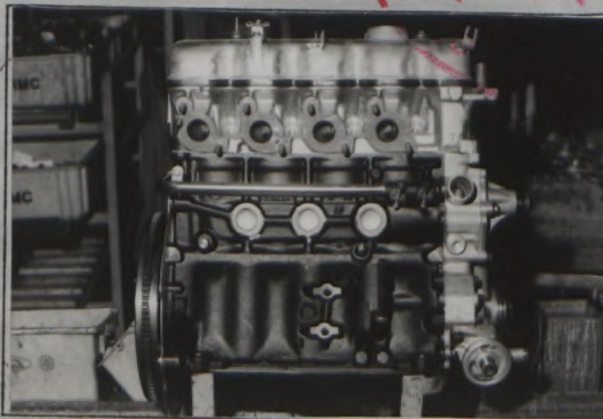


Photo J

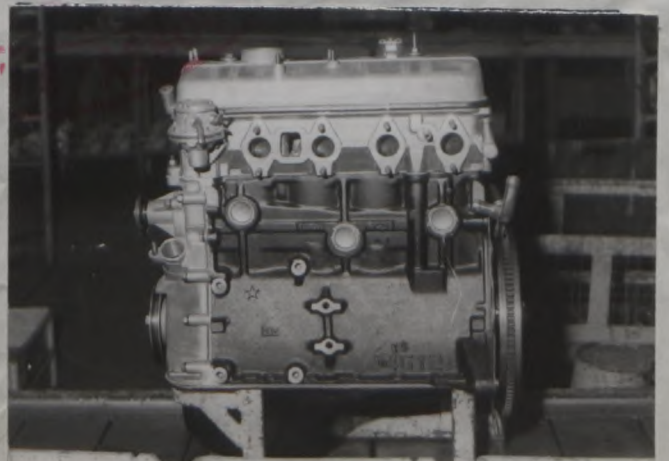
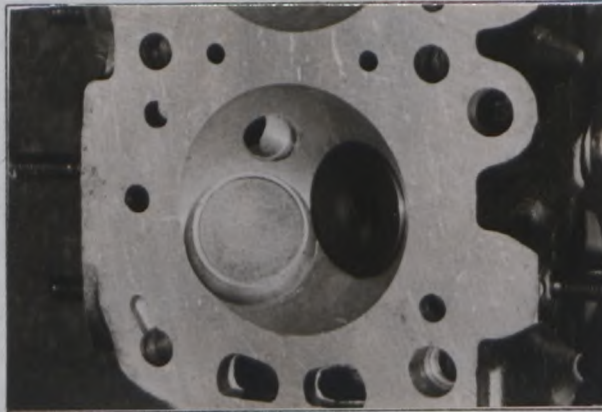


Photo K



Informations supplémentaires
Additional informations.

61) Thickness of front brake disc 13 mm



Marque / Make Hyundai Modèle / Model Pony N° 5804

FISA = Transfert en Gr.A

COMPLÉMENT POUR LES GROUPES 1 ET 3
DU CODE SPORTIF INTERNATIONAL

ADDITIONAL DATA FOR GROUPS 1 AND 3
TO THE INTERNATIONAL SPORTING CODE

CAPACITÉS ET DIMENSIONS / CAPACITIES AND DIMENSIONS

110) Voie AV / Front track	<u>1,278</u>	<u>mm</u>
111) Voie AR / Rear track	<u>1,248</u>	<u>mm</u>
112) Garde au sol (pour vérification de la voie) Ground clearance (for verification of the track)	<u>165</u>	<u>mm</u>
113) Hauteur hors-tout de la voiture / Overall height of the car	<u>1,360</u>	<u>mm</u>
114) Capacité du réservoir d'essence (y compris la réserve) Fuel tank capacity (including reserve)	<u>45</u>	<u>liters</u>
115) Nombre de places Seating capacity	<u>4</u>	
116) Poids Weight	<u>912</u>	<u>kg</u>

EQUIPEMENT ET GARNITURES / ACCESSORIES AND UPHOLSTERY

120) Chauffage intérieur : oui - non Interior heating : yes - no	<u>yes</u>
121) Climatisation (sur option) : oui - non Air conditioning (in option) : yes - no	<u>yes</u>
122) Sièges AV : type Front seats : type	<u>separate</u>
123) Sièges AR : type Rear seats : type	<u>bench</u>



ROUES / WHEELS

124) Matériau Matériel	<u>steel</u>
125) Poids unitaire (roue nue) Unitary weight (bare wheel)	<u>6.4</u> kg (tolérance ± 5%)
126) Diamètre de la jante Rim diameter	<u>328.12</u> ϕ mm
127) Largeur de la jante Rim width	<u>114.3</u> mm

SUSPENSION

130) Stabilisateur AV (si prévu) Front stabilizer (if fitted)	<u>torsion bar</u>
131) Stabilisateur AR (si prévu) Rear stabilizer (if fitted)	<u></u>



Marque / Make Hyundai Modele / Model Pony N° 5804

FISA - Transfert en Gr.A

MOTEUR / ENGINE

135) Cylindrée par cylindre / Capacity per cylinder	359.8	cm ³
136) Chemises : oui / non Sleeves : yes / no.		
137) Nombre d'orifices d'admission par cylindres Number of inlet ports per cylinder	1	
138) Nombre d'orifices d'échappement par cylindre Number of exhaust ports per cylinder	1	
139) Rapport volumétrique Compression ratio	9.0 ± 0.2 : 1	
140a) Volume de la chambre de combustion (minimum) Volume of the combustion chamber	38.71	cm ³
140b) Volume de la chambre de combustion dans la culasse Volume of combustion chamber in head	34.3	cm ³
141) Épaisseur du joint de culasse Thickness of head gasket inter tightened	1.35	mm
142) Piston, matériau Piston, material	aluminum alloy	
143) Nombre de segments Number of rings	3	
144) Distance de la médiane de l'axe du piston au sommet du piston Distance from gudgeon pin center line to highest point of piston crown	33.21	mm
145) Capacité du réservoir - carter Capacity, lubricant	4	liters
146) Radiateur d'huile : oui - non Oil cooler : yes - no	no	
147) Capacité du circuit de refroidissement Capacity of cooling system	6	liters
148) Ventilateur (si prévu), diamètre Cooling fan (if fitted), diameter	320 mm	Matériau / Material polypropylene
149) Nombre de pales du ventilateur Number of fan blades	4	
150) Paliers vilebrequin, type Crankshaft main bearings, type	plain	diamètre / diameter 57 mm
151) Poids volant (nu) Weight of flywheel (clean)	6.85	kg
152) Poids du volant avec couronne de démarreur Weight of flywheel with starter ring	7.8	kg
153) Poids du volant avec embrayage Weight of flywheel with clutch	11.35	kg
154) Poids du vilebrequin Weight of crankshaft	18	kg
155) Poids de la bielle Weight of con-rod	0.62	kg
156) Poids du piston avec axe et segments Weight of piston with rings and pin	0.35	kg



Marque / Make Hyundai Modèle / Model Pony 5804

FISA - Transfert en Gr.A

ADMISSION / INLET

- 160) Matériau du collecteur d'admission / Material of inlet manifold aluminum alloy
- 161) Diamètre extérieur des soupapes / Outside diameter of valves 38 mm
- 162) Levée maximum des soupapes / Maximum valve lift 8.8 mm
- 163) Nombre de ressorts par soupape / Number of springs per valve 1
- 164) Type de ressort / Type of spring non-equal pitched coil spring
- 165) Jeu théorique pour le calage de la distribution / Theoretical timing clearance 0.15 mm (warm)
- 166) Avance d'ouverture (avec jeu théorique) / Valves open at (With tolerance for tappet clearance indicated) 18° BTDC
- 167) Retard de fermeture / Valves close at 50° ABDC

ÉCHAPPEMENT / EXHAUST

- 170) Matériau du collecteur d'échappement / Material of exhaust manifold cast-iron
- 171) Diamètre extérieur des soupapes / Outside diameter of valves 31 mm
- 172) Levée maximum des soupapes / Maximum valve lift 8.8 mm
- 173) Nombre de ressorts par soupape / Number of springs per valve 1
- 174) Type de ressort / Type of spring non-equal pitch coil spring
- 175) Jeu théorique pour le calage de la distribution / Theoretical timing clearance 0.25 mm (warm)
- 176) Avance d'ouverture (avec jeu théorique) / Valves open at (with tolerance for tappet clearance indicated) 48° BBDC
- 177) Retard de fermeture / Valves close at 20° ATDC

ALIMENTATION PAR CARBURATEURS / CARBURATION

- 180) Nombre de carburateurs / Number of carburetors 1
- 181) Type twin-venturi, down-draft
- 182) Marque / Make Mikuni Kogyo, Japan 183) Modèle / Model 28-32 DID
- 184) Nombre de passages de gaz par carburateur / Number of mixture passages per carburetor 2



Marque / Make Hyundai Modele / Model Pony N° 5804

FISA - Transfert en Gr.A

185) Diamètre de la tubulure de gaz à la sortie du carburateur 28φ & 32φ mm
Flange hole diameter of exit port of carburettor

186) Diamètre du diffuseur au point d'étranglement maximum 21φ & 27φ mm
Minimum diameter of venturi

Injection (si prévue) (if fitted)

187) Marque de la pompe _____
Make of pump

188) Nombre de pistons _____
Number of plungers

189) Modèle ou type de la pompe _____
Model or type of pump

190) Nombre total d'injecteurs _____
Total number of injectors

191) Emplacement des injecteurs _____
Location of injectors

192) Diamètre de la pipe d'admission au point de passage le plus étroit _____
Minimum diameter of inlet pipe



ÉQUIPEMENT DU MOTEUR / ENGINE ACCESSORIES

195) Pompe à essence - mécanique et/ou électrique mechanical
Fuel pump - mechanical and/or electrical

196) Nombre 1
Number

197) Type du système d'allumage contact breaker type
Type of ignition system

198) Nombre de bobines 1
Number of ignition coils

199) Génératrice : type three phase AC Nombre 1
Generator : type Number

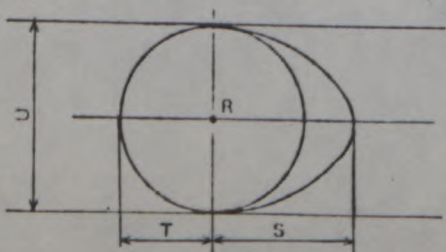
200) Système d'entraînement V-belt
Method of drive

201) Batterie / Battery
a) Tension 12 volts b) Emplacement engine room
Voltage Location



205) Arbres à cames / Camshaft

R : Centre



Came admission
Inlet cam

Came échappement
Exhaust cam

S = 20.65 mm _____ inches S = 20.70 mm _____ inches

T = 15.5 mm _____ inches T = 15.5 mm _____ inches

U = 31.0 mm _____ inches U = 31.0 mm _____ inches

Marque / Make Hyundai Modèle / Model Pony N° 5804

TRANSMISSION AUX ROUES / WHEEL DRIVE

FISA - Transfert en Gr.A

Embrayage / clutch

- 210) Type dry single plate diaphragm
- 211) Diamètre / Diameter (of clutch plate) 190 mm
- 212) Diamètre des garnitures : intérieur 127 mm extérieur 181.2 mm
Diameter of linings : interior outside
- 213) Nombre de disques 1
Number of discs

Boîte de vitesses / Gear-box

- 215) Nombre de rapports AV synchronisés 4
Number of forward synchronised ratios
- 216) Emplacement de la commande floor
Location of the gear lever
- 217) Boîte automatique - emplacement de la commande -
Automatic gear-box - location of gear lever
- 218) Surmultiplication - type -
Overdrive type
- 219) Rapport de surmultiplication -
Overdrive ratio

Pont moteur - Final drive

- 220) Type du pont autobloquant (si prévu) -
Type of limited slip differential (if provided)
- 221) Nombre de dents du couple conique 43/11 ou 38/9
Number of teeth of final drive or
- 222) Rapport au couple conique 3.909 ou 4.222
Final drive ratio or



FISA - Transfert en Gr.A

Photo K

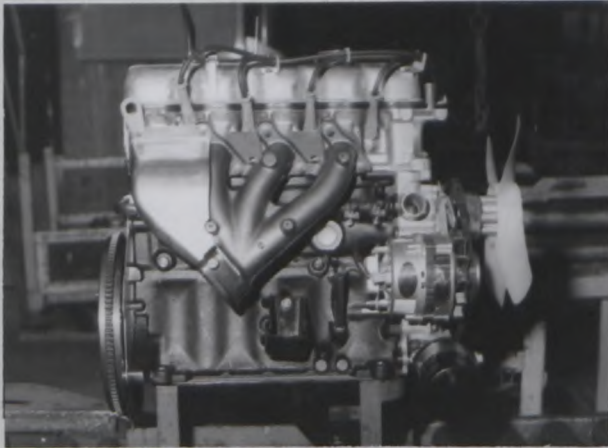


Photo L

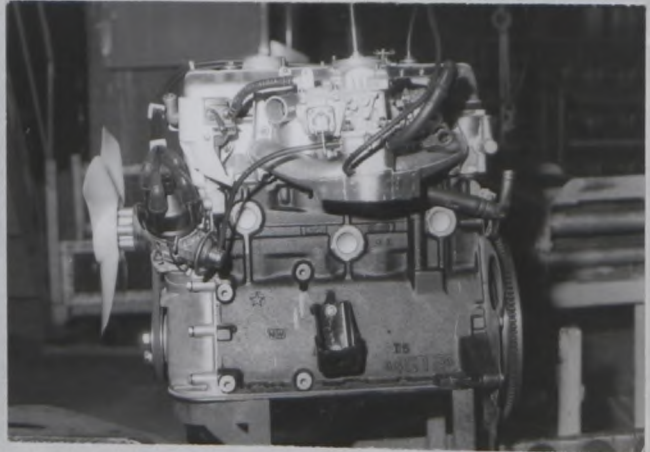


Photo M



Photo N



Photo P



Photo Q



Photo R



Photo S

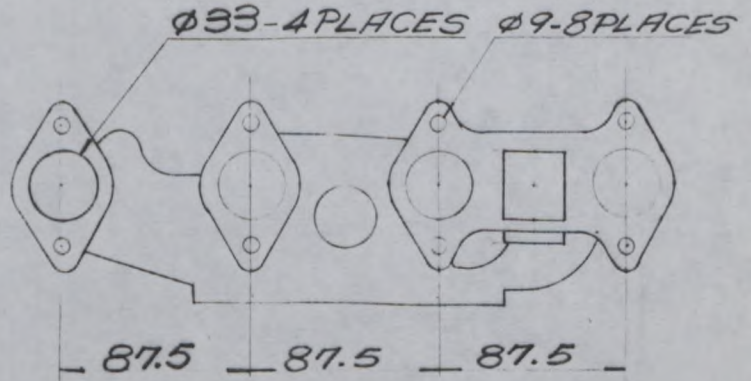


FISA - Transfert en Gr.A

Dessin orifices collecteur admission, face côté culasse.

Drawing inlet manifold ports, side of cylinderhead.

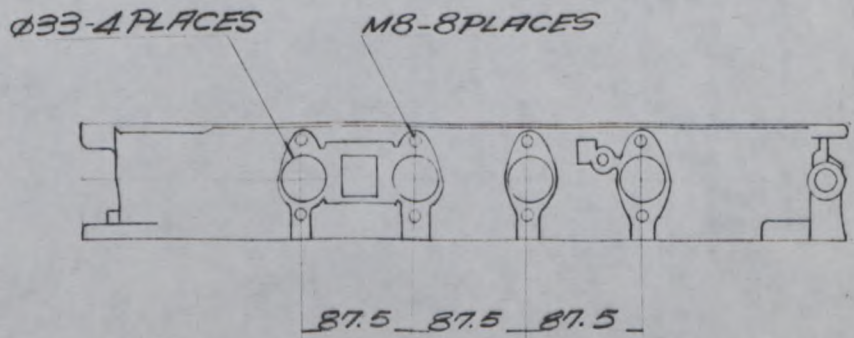
avec dimensions with



Dessin orifices admission culasse face collecteur.

Drawing of entrance to inlet port of cylinderhead.

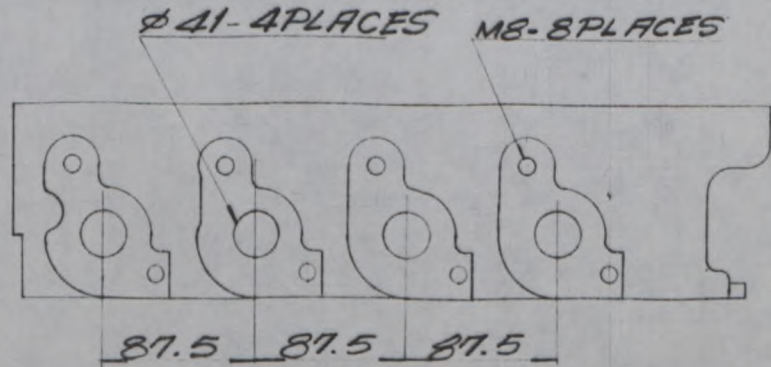
avec dimensions with



Dessin orifices collecteur échappement face côté culasse.

Drawing of exhaust manifold ports, side of cylinderhead.

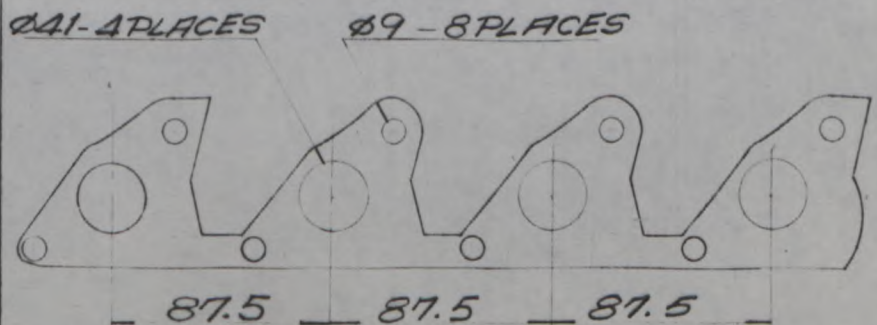
avec dimensions with



Dessin orifices échappement culasse face collecteur.

Drawing of exit to exhaust port cylinderhead.

avec dimensions with

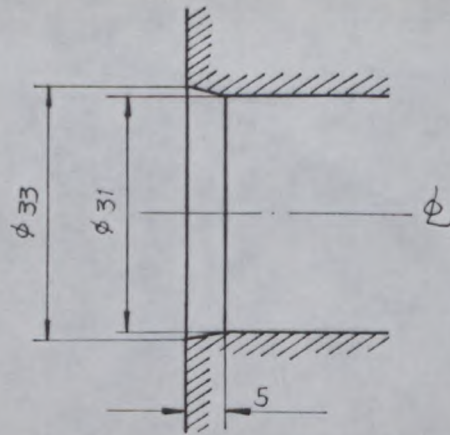


FISA - Transfert en Gr.A

Dessin orifices collecteur admission, face côté culasse.

Drawing inlet manifold ports, side of cylinderhead.

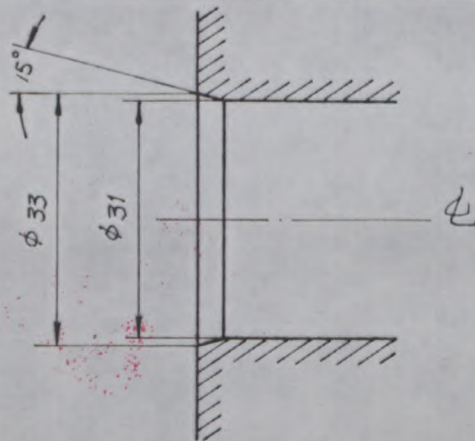
avec dimensions
with



Dessin orifices admission culasse face collecteur.

Drawing of entrance to inlet port of cylinderhead.

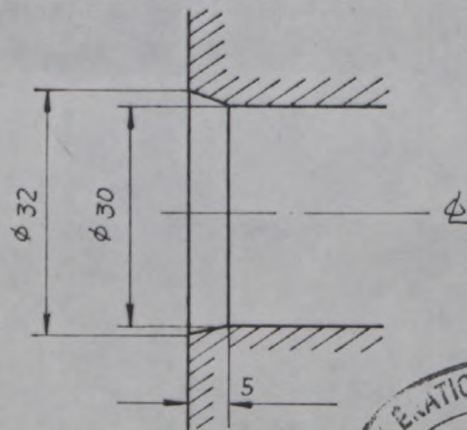
avec dimensions
with



Dessin orifices collecteur échappement face côté culasse.

Drawing of exhaust manifold ports, side of cylinderhead.

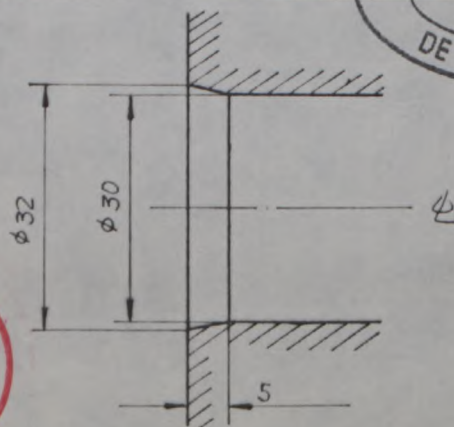
avec dimensions
with



Dessin orifices échappement culasse face collecteur.

Drawing of exit to exhaust port cylinderhead.

avec dimensions
with



Marque / Make Hyundai Modèle / Model Pony N° 5804

FISA - Transfert en Gr.A

Photo T

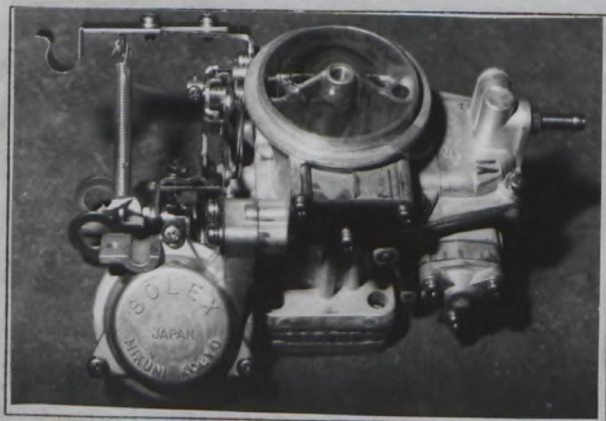


Photo U

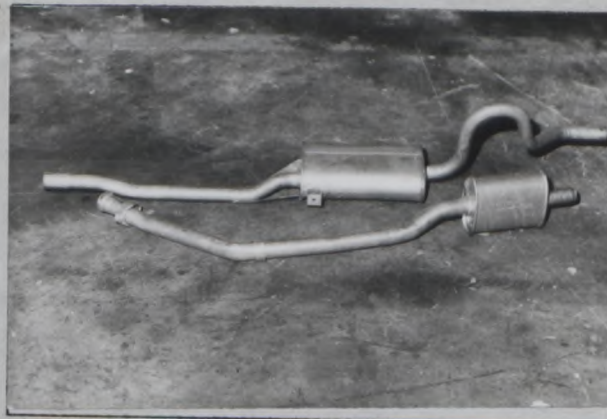
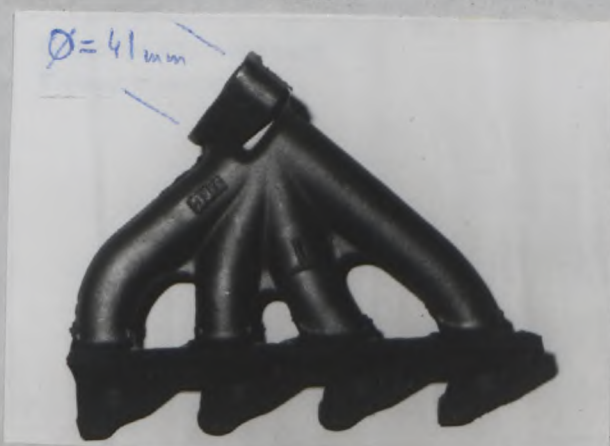


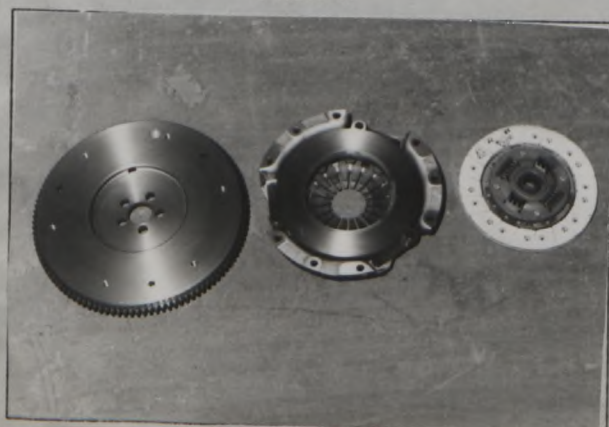
Photo V



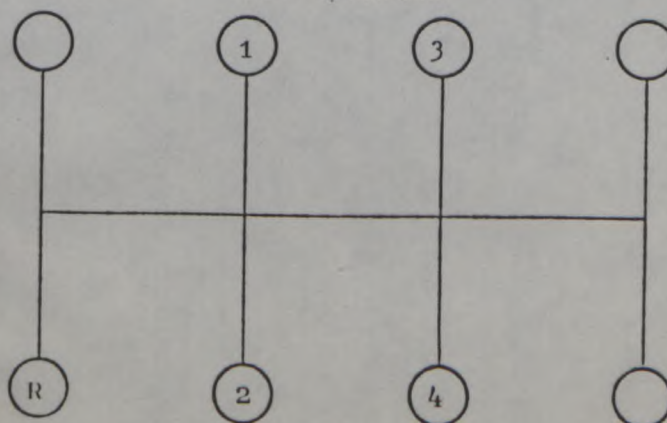
Informations supplémentaires
Additional informations

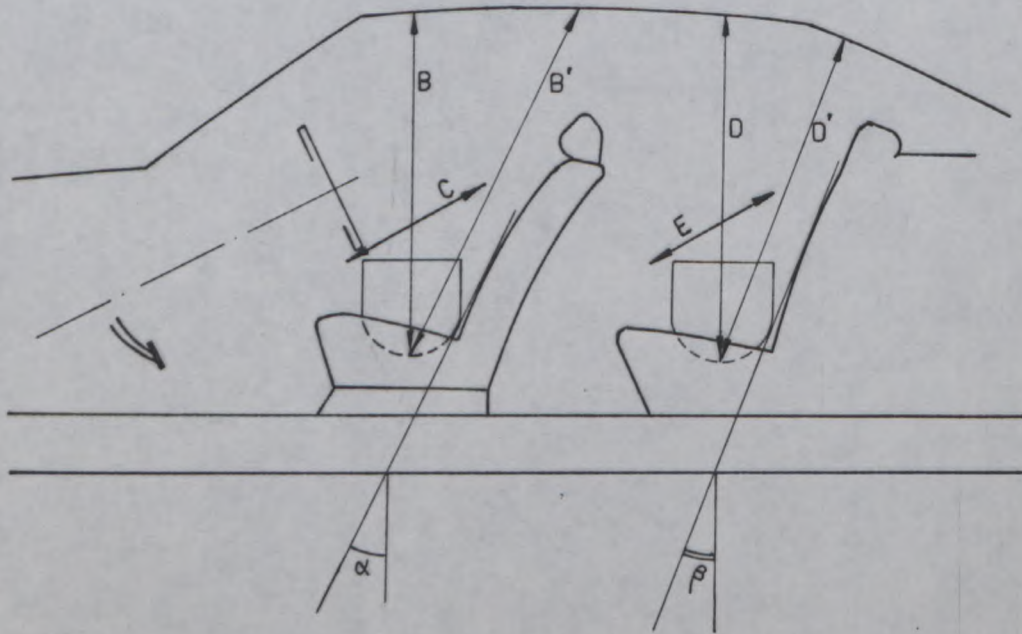


Photo W



Grille de vitesses
Gear change gate





$B = 939 \text{ mm}$

$B' = 978 \text{ mm}$

$C = 1140 \text{ mm}$

$D = 913 \text{ mm}$

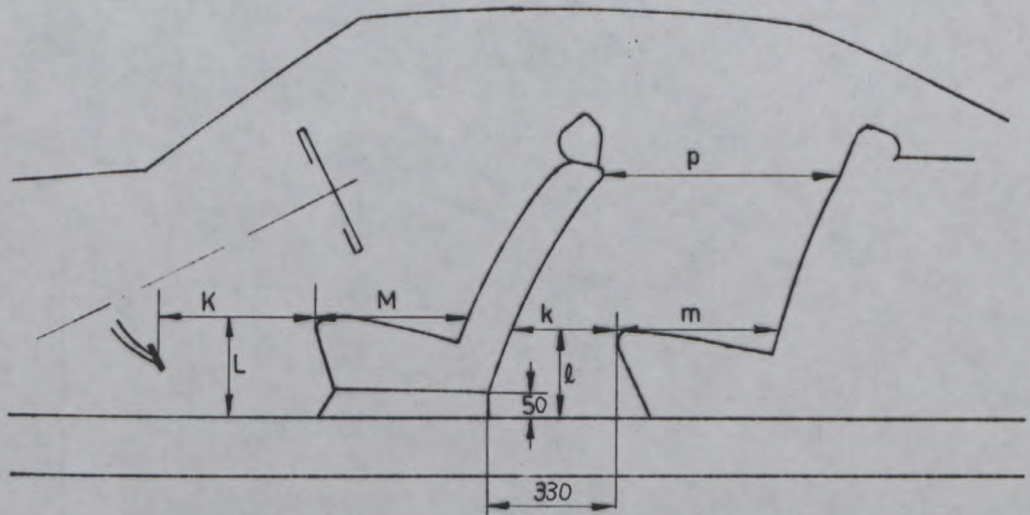
$D' = 912 \text{ mm}$

$E = 1265 \text{ mm}$

$\alpha = 15^\circ$

$\beta = 28^\circ$





K = 433 mm

k = 266 mm

L = 293 mm

l = 302 mm

M = 476 mm

m = 450 mm

p = 728 mm

