

BOOK OF RECOGNITION IN ACCORDANCE WITH APPENDIX J TO THE INTERNATIONAL SPORTING CODE FOR CARS OF GROUPS 1 TO 5

国際スポーツ法典付則J項およびJAF国内競技車両規則に従いグループ1～5の車両に対する公認書

製造会社名  
Manufacturer TOYO KOGYO CO., LTD.

型式及び通称名  
Model BD1031, Familia  
総排気量  
Cylinder Capacity 1,296 cm<sup>3</sup> inches<sup>3</sup>

シャシ・車体の製造会社名、型式 TOYO KOGYO  
Chassis/Body Manufacturer, Model BD1031  
エンジン製造会社名、型式 TOYO KOGYO, E3  
Engine Manufacturer, Model

FIA発行年月日  
Recognition valid as from 1 JAN 1981

FIA公認グループ  
Model recognized in group 1

FIA公認番号  
Recognition number 5818

写真A：全体写真(斜め前方)  
Photo A: 3/4 view of car from front

写真B：全体写真(斜め後方)  
Photo B: 3/4 view of car from rear



基本仕様  
GENERAL CHARACTERISTICS:

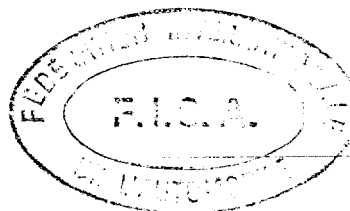
- |  |           |  |
|--|-----------|--|
| 1) 車体製造形式:<br>Type of car construction:                  | .....     | xxxxxxxxx/一体構造<br><del>separate</del> /unitary construction. |
| 2) シャシーの材質<br>Material of chassis                        | Steel     | 車体の材質<br>Material of coachwork Steel                         |
| 3) ホイールベース (右)<br>Wheelbase right                        | 236.5 cm  | (左)<br>Left 236.5 cm   |
| 3a) Overhang Front                                       | 71.5 cm   | Rear 72.0 cm   |
| 4) 前車軸上の車体の巾<br>Width of bodywork measured at front axle |           | 161.5 cm   |
| 5) 後車軸上の車体の巾<br>Width of bodywork measured at rear axle  |           | 163 cm   |
| 6) バンパーを含んだ全長<br>Overall length with bumpers             | 395.5 cm  | バンパーを除いた全長<br>Without bumpers 380 cm                         |
| 7) サスペンションの形式: (前)<br>Type of suspension: Front          | McPherson | (後)<br>Rear McPherson  |
|  | (Photo D) | (Photo E)  |

Stamp and signature of the JAF

Stamp and signature of the FIA

難波靖治

Yasuharu Nanba



*[Signature]*

注記: 1-7ページはグループ2と4の車両の車体検査のためのすべての資料を含む。  
NOTE: Pages 1 to 7 include all necessary information the scrutineering of cars for Groups 2 and 4.

会社名 TOYO KOGYO  
Make

形式 BD1031  
Model

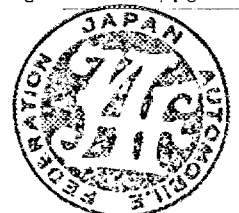
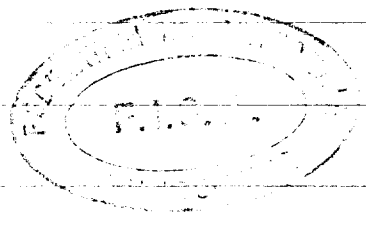
FIA Rec. No. 5818

MOTOR:

- 8) サイクル Cycle 4
- 9) シリンダー ~~XXXXXXXXXXXXXXXXXXXX~~ Number and disposition of cylinders ~~XXXXXX~~ 4
- 10) 冷却方式 Cooling system Water
- 11) エンジンの位置と向き Location and position of engine Front, Crossways
- 12) エンジンブロック ~~XXXXXXXXXXXXXXXXXXXX~~ Material of engine block ~~XXXXXXXXXX~~ Cast iron
- 13) 駆動輪 Drive wheels: 前 - 後 Front - ~~Rear~~
- 14) ギヤボックスの位置 Location of gear-box Attached to engine

車体と室内  
COACHWORK AND INTERIOR

- 20) ドアの数 Number of doors 2
- 21) ドアの材質 Material of doors: 前 Steel 後 XXXXXX
- 22) ボンネットの材質 Material of bonnet Steel
- 23) トランクリッドの材質 Material of boot lid xxxxxx
- 24) リヤウインドシールドの材質 Material of rear window Glass
- 25) フロントウインドシールドの材質 Material of windscreen Glass (LAMINATED)
- 26) フロントドアウインドの材質 Material of front door windows Glass
- 27) リヤードアウインドの材質 Material of rear door windows XXXXXX
- 28) ドアウインドーの開閉方式 Sliding system of door windows 前 Vertical manual 後 XXXXXX
- 29) リヤークォーターウインドーの材質 Material of rear quarter lights Glass
- 30) フロントシート重量 (ブラケット、シートレール付) Weight of front seat(s) (complete with supports and rails, out of the car) 12.0 kg
- 31) フロントバンパーの材質 Material of front bumper Plastics 重量 5.3 kg
- 32) リヤバンパーの材質 Material of rear bumper Plastics 重量 4.0 kg
- 33) 換気 Ventilation: yes



会社名 TOYO KOGYO  
Make

型式 BD1031  
Model

FIA Rec. No. 5818

ステアリング  
STEERING

40) 形式 Rack & Pinion  
Type Ratio 19.5(Total ratio)

41) パワーステアリング  
Servo-assistance Yesx No

サスペンション  
SUSPENSION

45) フロントサスペンション (写真D) スプリングの形式  
Front suspension (photo D) Type of spring Coil

46) ショックアブソバーの数  
Number of shock absorbers 2

47) リヤサスペンション (写真E) スプリングの形式  
Rear suspension (Photo E) Type of spring Coil

48) ショックアブソバーの数  
Number of shock absorbers 2

49) ホイールの固定方式  
Method of fixation of wheels 4 Nuts

ブレーキ  
BRAKES

50) 作動方式  
Method of operation Hydraulic

51) サーボシステムの形式  
Servo assistance (if fitted) Type: Vacuum

52) マスターシリンダーの数  
Number of master-cylinders 1

	前 / FRONT	後 / REAR
53) ホイール当りのシリンダーの数 Number of cylinders per wheel	1	1
54) ホイールシリンダーの内径 Bore	54.0 mm	17.4 mm
ドラムブレーキ Drum Brakes		
55) ドラムの内径 Inside diameter	xxx mm	180 mm
56) ブレーキ当りのシューの数 Number of shoes per brake	xxx	2
57) 1ブレーキ当りの総摩擦面積 Total area per brake	xxx mm <sup>2</sup>	16,970 mm <sup>2</sup>
ディスクブレーキ Disc Brakes		
58) ブレーキライニングの巾 Width of brake linings	43.5 mm	xxx mm
59) ブレーキ当りのパッドの数 Number of pads per brake	2	xxx
60) 1ブレーキ当りの総摩擦面積 Total area per brake	47,850 mm <sup>2</sup>	xxx mm <sup>2</sup>

61) Thickness of disc

11 mm

会社名  
Make TOYO KOGYO

型式  
Model BD1031

FIA Rec. No. 5818

エンジン  
ENGINE

- 65) ボア  
Bore 77.0 mm inches
- 67) ストローク  
Stroke 69.6 mm inches
- 68) 総排気量 / 換算総排気量  
Total cylinder-capacity / Equivalent Total Capacity (by appendix 252) 1,296 cm<sup>3</sup> inches<sup>3</sup>
- 69) 許される最大排気量  
Maximum cylinder-capacity allowed 1,296 cm<sup>3</sup> inches<sup>3</sup>
- 70) ヘッド ~~XXXXXXXXXXXXXXXXXXXX~~ の材質  
Material of Head / ~~XXXXXXXXXXXX~~ Aluminum alloy
- 71) ヘッドの数  
Number of Head: 1
- 72) クランクシャフト ~~XXXXXXXXXXXXXXXXXXXX~~ の形式  
Type of crankshaft / ~~XXXXXXXXXXXX~~ 铸造 / 鍛造 Moulded / ~~XXXXXXXX~~ 一体式 / integral /
- 73) クランクシャフト ~~XXXXXXXXXXXXXXXXXXXX~~ メインベアリングの数  
Number of crankshaft / ~~XXXXXXXXXXXX~~ main bearings 5
- 74) ビックエンドジャーナルの最大値  
Maximum diameter of the big end journal 40 mm
- 75) コンロッド大端部 ~~XXXXXXXX~~ ベアリング形式  
Connecting rod big end / ~~XXXXXX~~ bearing Type Plain 内径 diameter 40 mm
- 76) ベアリングキャップの材質  
Material of bearing cap Cast iron
- 77) フライホイールの材質  
Material of flywheel Cast iron
- 78) クランクシャフト ~~XXXXXXXXXXXXXXXXXXXX~~ の材質  
Material of Crankshaft / ~~XXXXXXXXXXXX~~ Cast iron
- 79) コネクティングロッドの材質  
Material of Connecting rod Steel
- 80) 潤滑方式  
Lubrication system ~~XXXXXXXX~~ ーフエットサンブ ~~XXXXXXXX~~ oil in sump
- 81) オイルポンプの数  
Number of oil pumps 1

4 サイクルエンジン  
4 Stroke engines

- 82) カムシャフトの数  
Number of camshafts 1 位置 Location Cylinder Head
- 83) カムシャフト駆動方式  
Type of camshaft drive Chain
- 84) バルブの作動方式  
Type of valve operation SOHC, Rocker arm
- 85) 1気筒当りの吸入バルブの数  
Number of inlet valves per cylinder 1
- 86) 1気筒当りの排気バルブの数  
Number of exhaust valves per cylinder 1
- 87) ディストリビューターの数  
Number of distributors 1
- 88) 1気筒当りのプラグの数  
Number of spark plug per cylinder 1



会社名  
Make TOYO KOGYO

型式  
Model BD1031

FIA Rec. No. 5818

駆動系統  
DRIVE TRAIN

クラッチ  
Clutch

90) プレートの数  
Number of plates 1

91) 作動方式  
Method of operating clutch Mechanical

トランスミッション  
Gear-box

92) 手動式の製造会社名  
Manual type, make TOYO KOGYO

93) 前進段数  
Number of gear-box ratios forward 5

94) 自動式の製造会社名  
Automatic type, make XXXXXX

95) 前進段数  
Number of gear-ratios forward XXXXXX

96)	手動/Manual		自動/Automatic		Supp. manuel/Automatic			
	比 Ratio	歯数 Nr teeth	比 Ratio	歯数 Nr teeth	比 Ratio	歯数 Nr teeth	比 Ratio	歯数 Nr teeth
1	3.416	41/12			3.077	40/13		
2	1.947	37/19			1.947	37/19		
3	1.290	40/31			1.366	41/30		
4	0.918	34/37			1.151	38/33		
5	0.775	31/40			1.028	36/35		
6								
リバース/Rev.	3.214	45/14			3.214	45/14		

97) オーバードライブ形式  
Overdrive type XXXXXX

98) 歯数  
Number of teeth XXXXXX

99) 比  
Ratio XXXXXX

100) オーバードライブの作動段数  
Forward gears on which overdrive can be selected XXXXXX

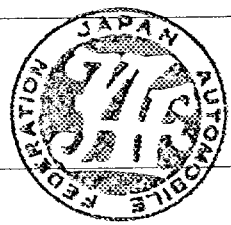
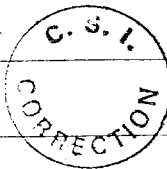
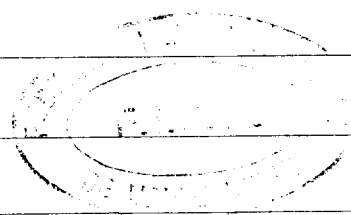
ファイナルドライブ  
Final drive

101) 形式  
Type of final drive Herical gear

102) 差動機形式  
Type of differential Bevel gear

103) 歯数  
Number of teeth 77/20 or 79/19 or 79/18

104) 比  
Ratio 3,850 or 4,157 or 4,388



会社名  
Make

TOYO KOGYO

型式  
Model

BD1031

FIA Rec. No.

5818

Photo C

運転席とダッシュボード (ステアリングホイールを除く)  
Driver's seat and dashboard steering wheel removed

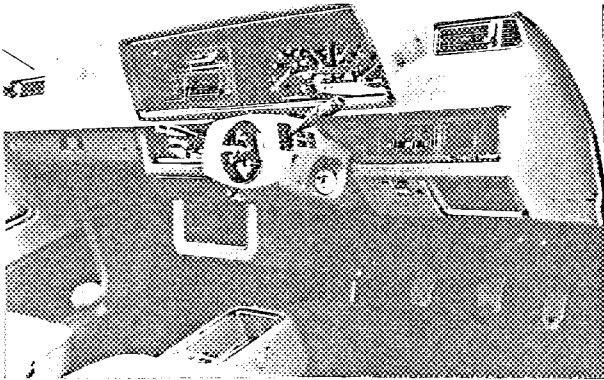


Photo D

車から  
取外した完全なフロントサスペンションアッセンブリー (ホイールを除く)  
Complete front wheels assy removed from car. (Without wheels)

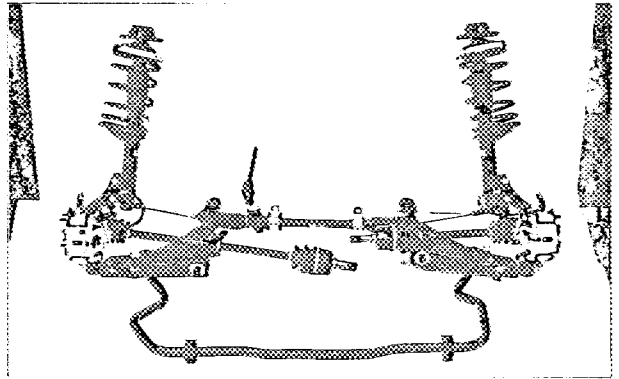


Photo E

車から  
取外した完全なリアサスペンションアッセンブリー (ホイールを除く)  
Complete rear wheels assy removed from car. (without wheels)

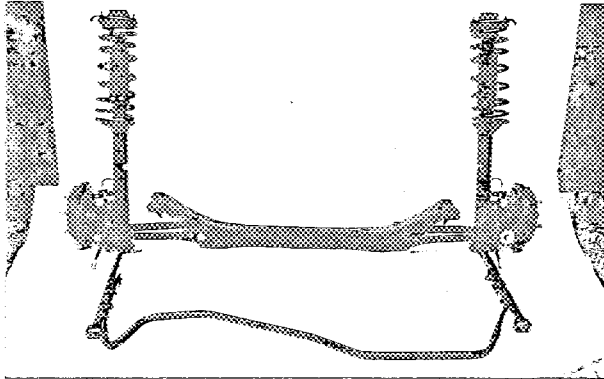


Photo F

フロントブレーキ、ドラムを取外す。  
ディスクの場合はキャリパー付。  
Front brake drum removed, or disc with callipers

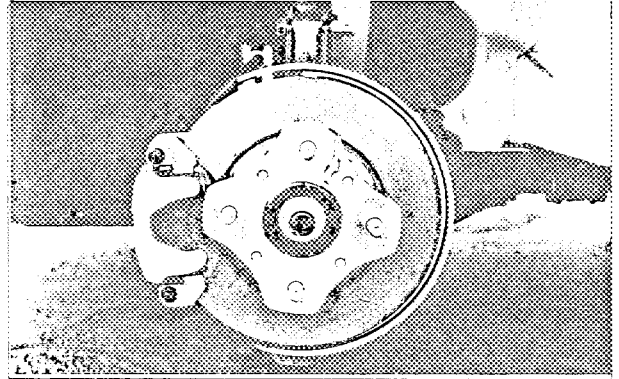


Photo G

リアブレーキ、ドラムを取外す。ディスクの場合はキャリパー付。  
Rear brake drum removed, or disc with calliper(s)

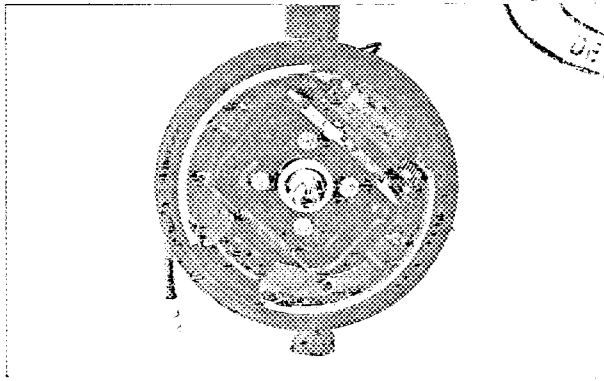


Photo H

トランスミッション  
Gear-box (profile)

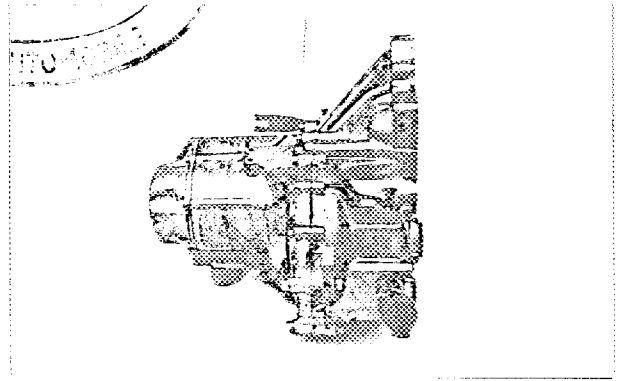


Photo I

エンジン右側面: エンジン補助器、マニホールド、インテーク、ファンを取外す。  
View of the engine, right side, without accessories  
without manifold(s) intake nor fan.

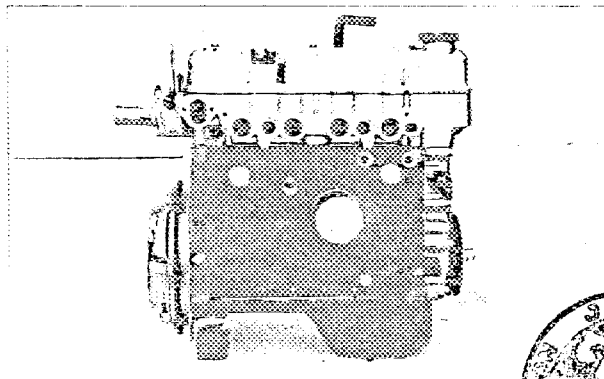
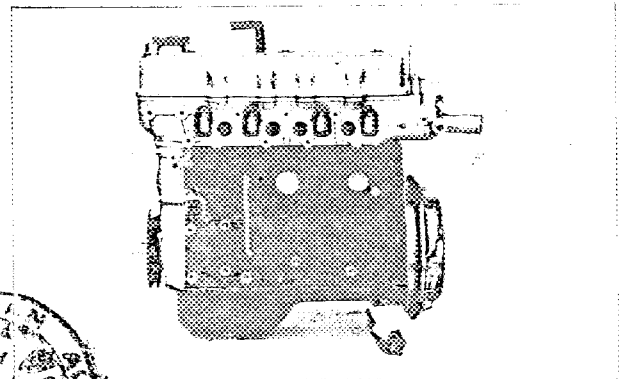


Photo J

エンジン左側面: エンジン補助器、マニホールド、インテーク、ファンを取外す。  
View of the engine, left side, without accessories  
without manifold(s) intake nor fan.



会社名  
Make

TOYO KOGYO

型式

Model BDI031

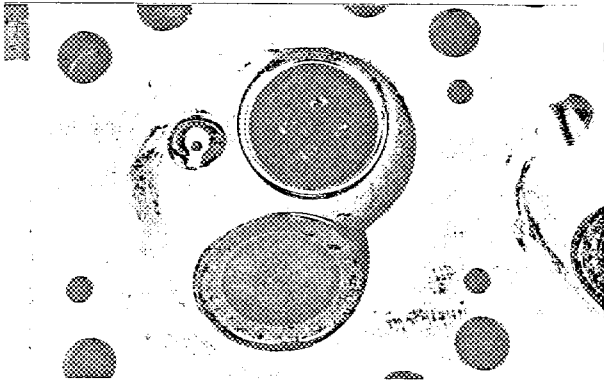
FIA Rec. No.

Photo K

ヘッドの燃焼室  
Combustion chamber in head

ローターハウジングの燃焼室の反対側  
XX

サイドハウジングの反対側  
Side housing (both side of rotor)



〈参考〉 CONVERSION TABLE

1 inch/pouce	2.54cm
1 foot/pied	30.4794cm
1 square inch/pouce carre	6.452cm <sup>2</sup>
1 cubic inch/pouce cube	16.387cm <sup>3</sup>
1 pound/livre (lb)	453.593gr
1 quart US	0.9464 ltrs
1 pint (pt)	0.568 ltrs
1 gallon Imp.	4.546 ltrs
1 gallon US	3.785 ltrs
1 hundred weight (cwt)	50.802 kg

製造公差 (1976年 FIA 車両公認条件)

- 1) すべての機構に対する公差 (ホアーツとストロークを除く): 0.2%  
第148、150、74、75、161、171、185、186、192、211、212項  
および公認書様式第14頁記載の口径
- 2) 第144条: 公差 ±0.5%
- 3) 未仕上の鍛造: +4%、-2%
- 4) カムリフト: +1% (第162、172、205項)
- 5) 重量 (第151-156項まで): +7%、-3%
- 6) フロントおよびリアアクスルにおける車巾: +1%、-0.3%
- 7) ホイールベース (第3項): ±0.5%
- 8) トレッド (第110、111条): ±25mm

Tolerance scale:

- 1) Tolerances for all machining, excepting bore and stroke:  
0.2%  
(Articles 148, 150, 74, 75, 161, 171, 185, 186, 192, 211, 212, and also the orifices appearing on page 14 of the recognition form).
- 2) Article 144: tolerance ±0.5%.
- 3) Unfinished castings: +4%-2%.
- 4) Cam-lift: +1% (Articles 162, 172, 205).
- 5) Weight (Articles 151 to 156): +7%-3%.
- 6) Width of the car at front and rear axes: +1%-0.3%.
- 7) Wheelbase (Article 3): ±0.5%.
- 8) Track (Art. 110 and 111): ±25 mm.

追加項目

Additional informations.



Page 3: diameter of disc: 227 mm



会社名  
Make

TOYO KOGYO

型式  
Model

BD1031

FIA Rec. No.

5818

国際スポーツ法典付則J項の第1、第3グループ  
のための追加事項ADDITIONAL DATA FOR GROUPS 1 AND 3  
TO THE INTERNATIONAL SPORTING CODE容積と寸法  
CAPACITIES AND DIMENSIONS

110) トレッド前 Front track	139	cm	inches
111) トレッド後 Rear track	139.5	cm	inches
112) 地上高 (トラックの証明のための) Ground clearance (for verification of the track)	15	cm	inches
113) 全高 Overall height of the car	137.5	cm	inches
114) 燃料タンク容量 (リザーブタンクを含む) Fuel tank capacity (including reserve)	42	ltrs	gallon US
115) 定員 Seating capacity	5		
116) 車両重量 Weight	740	kg	lb

アクセサリ  
ACCESSORIES AND UPHOLSTERY

120) ヒーター Interior heating	Yes	No
121) エアコンディショナー Air conditioning (in option)	Yes	No
122) フロントシートの形式 Type of front seats	Separate	
123) リアシート形式 Type of rear seats	Bench	

ホイール  
WHEELS

124) 材質 Material	Steel		
125) 1つの重さ (タイヤなし) Unitary weight (bare wheel)	6.0	kg	公差 (tolerance $\pm 5\%$ )
126) リム径 Rim diameter	330 mm	13 inches	
127) リム幅 Rim width	114 mm		

サスペンション  
SUSPENSION

130) フロントスタビライザーの形式 Front stabilizer (if fitted)	Torsion Bar		
131) リアスタビライザーの形式 Rear stabilizer (if fitted)	Torsion Bar		





会社名  
Make TOYO KOGYO型式  
Model BD1031

FIA Rec. No. 5818

エンジン  
ENGINE

135)	1気筒当りの排気量 Capacity per cylinder	324.10	cm <sup>3</sup>	inches <sup>3</sup>
136)	スリーブ： Sleeves:	Yes	No	
137)	1気筒当りのインレットポートの数 Number of inlet ports per cylinder	1		
138)	1気筒当りのエキゾーストポートの数 Number of exhaust ports per cylinder	1		
139)	圧縮比 Compression ratio	9.2		
140a)	燃焼室の容積(最小) Volume of the combustion chamber (minimum)	39.5	cm <sup>3</sup>	
140b)	ヘッド燃焼室の容積 Volume of combustion chamber in head	35.2	cm <sup>3</sup>	
141)	締付時のヘッドガスケットの厚さ Thickness of head gasket inter tightened	1.2	mm	
142)	ピストンの材質 Material of piston	Aluminum alloy		
143)	リングの数 Number of rings	3		
144)	ピストンピンとピストンクラウン最頂点との距離 Distance from gudgeon pin center line to highest point of piston crown	29	mm	
145)	潤滑油量 Capacity, lubricant	3.7	ltrs	
146)	オイルクーラー Oil cooler:	Yes	No	
147)	冷却水の総量 Capacity of cooling system	5.5	ltrs	
148)	冷却ファンの直径 Cooling fan (if fitted), diameter	270	mm	
149)	冷却ファンのブレード fan blades	数 Number	4	材質 Material Plastics
150)	クランクシャフトメインベアリング Crankshaft main bearings.	形式 Type	Plain	内径 diameter 50 mm
151)	フライホイールの重量(リング無し) Weight of flywheel (clean)		7.5	kg
152)	スターターリング付フライホイールの重量 Weight of flywheel with starter ring		7.9	kg
153)	クラッチ付フライホイールの重量 Weight of flywheel with clutch		11.7	kg
154)	クランクシャフトの重量 Weight of crankshaft		9.3	kg
155)	コンロッドの重量 Weight of con-rod		0.44	kg
156)	ピストンの重量(リング、ピン含む) Weight of piston with rings and pin		0.37	kg

会社名  
Make TOYO KOGYO型式  
Model BD1031

FIA Rec. No.

5818

吸気系  
INLET

160) 吸気マニホールドの材質 Material of inlet manifold	Aluminum alloy		
161) バルブの径 Outside diameter of valves	36	mm	inches
162) バルブリフト Maximum valve lift	9.0	mm	inches
163) バルブスプリングの数 Number of springs per valve	1		
164) バルブスプリングの形式 Type of spring	Coil		
165) 理論的タイミングクリアランス Theoretical timing clearance	0.25	mm	
166) バルブの開き始め Valves open at (With tolerance for tappet clearance indicated)	B.T.D.C	19°	
167) バルブの閉じ終り Valves close at	A.B.D.C	54°	

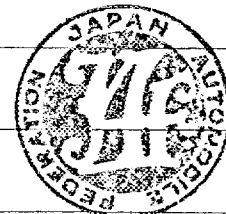
排気系  
EXHAUST

170) 排気マニホールドの材質 Material of exhaust manifold	Cast iron		
171) バルブの径 Outside diameter of valves	31	mm	inches
172) バルブリフト Maximum valve lift	9.0	mm	inches
173) バルブスプリングの数 Number of springs per valve	1		
174) バルブスプリングの形式 Type of spring	Coil		
175) 理論的タイミングクリアランス Theoretical timing clearance	0.30	mm	
176) バルブの開き始め Valves open at (with tolerance for tappet clearance indicated)	B.B.D.C	62°	
177) バルブの閉じ終り Valves close at	A.T.D.C	11°	

## 気化器

## CARBURATION

180) キャブレターの数 Number of carburetors	1		
181) 形式 Type	Down-draft		
182) 製造会社 Make	HITACHI		
183) 型式 Model	DCT306		
184) 1 キャブレター当りのパレルの数 Number of mixture passages per carburettor	2		

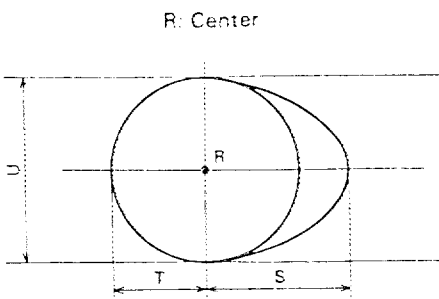


会社名 Make TOYO KOGYO 型式 Model BD1031 FIA Rec. No. 5810

- 185) キャブレター出口内径  
Flange hole diameter of exit port of carburettor 26 & 30 mm
- 186) ベンチュリーの最小径  
Minimum diameter of venturi 21 & 27 mm
- 燃料噴射  
Injection (if fitted)
- 187) ポンプの製造会社  
Make of pump XXXXXX
- 188) プランジャーの数  
Number of plungers XXXXXX
- 189) ポンプの形式  
Model or type of pump XXXXXX
- 190) ノズルの総数  
Total number of injectors XXXXXX
- 191) ノズルの位置  
Location of injectors XXXXXX
- 192) 吸気管の最小径  
Minimum diameter of inlet pipe XXXXXX mm

エンジン補機  
ENGINE ACCESSORIES

- 195) 燃料ポンプ  
Fuel pump 機械式/電気式  
Mechanical/electrical
- 196) 燃料ポンプの数  
Number of Fuel pump 1
- 197) 点火方式  
Type of ignition system Full transistor
- 198) コイルの数  
Number of ignition coils 1
- 199) 発電機: 形式  
Generator: Type Alternator 数 Number 1
- 200) 駆動方式  
Method of Generator drive V-Belt
- 201) バッテリー (電圧) (位置)  
Battery a) Voitage 12 b) Location Engine room
- 205) カムシャフト  
Camshaft



吸入カム Inlet cam	掛気カム Exhaust cam
S = <u>25.1</u> mm _____ inches	S = <u>25.1</u> mm _____ inches
T = <u>19.0</u> mm _____ inches	T = <u>19.0</u> mm _____ inches
U = <u>38.0</u> mm _____ inches	U = <u>38.0</u> mm _____ inches



会社名  
Make TOYO KOGYO

型式  
Model BD1031

FIA Rec. No. 5818

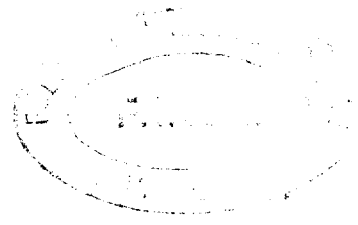
駆動系  
WHEEL DRIVE

クラッチ  
Clutch

- 210) 形式  
Type Dry plate
- 211) 直径  
Diameter 184 mm
- 212) ライニングの直径  
Diameter of linings Interior 127 mm Exterior 184 mm
- 213) ディスクの数  
Number of discs 1

トランスミッション  
Gear-box

- 215) シンクロの数  
Number of forward synchronised ratios 1, 2, 3, 4 & 5
- 216) シフトレバーの位置  
Location of the gear lever Floor
- 217) オートマチックトランスミッション-シフトレバーの位置  
Automatic gear-box-location of gear lever XXXXX
- 218) オーバードライブの形式  
Type of overdrive XXXXX
- 219) オーバードライブ比  
Overdrive ratio XXXXX
- ファイナルドライブ  
Final drive
- 220) リミテッドスリップデファレンシャルの形式  
Type of limited slip differential (if provided) XXXXX
- 221) ファイナルドライブの歯数  
Number of teeth of final drive 77/20 or 79/18
- 222) ギャー比  
Final drive ratio 3.85 or 4,388



会社名  
Make

TOYO KOGYO

型式  
Model

BD1031

FIA Rec. No.

5813

Photo L エンジン右側面(全補機含む)  
View of the engine, right profile with all accessories.

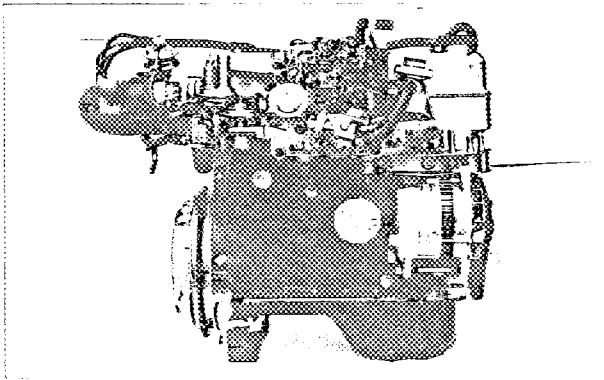


Photo M エンジン左側面(全補機含む)  
View of the engine, left profile with all accessories.

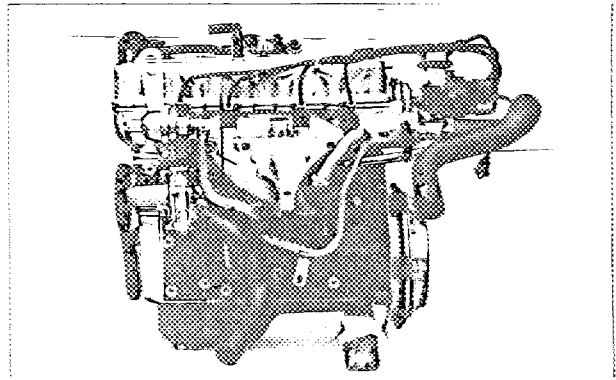


Photo N エンジンルーム、ボンネット除く  
Engine in its bay, bonnet removed.

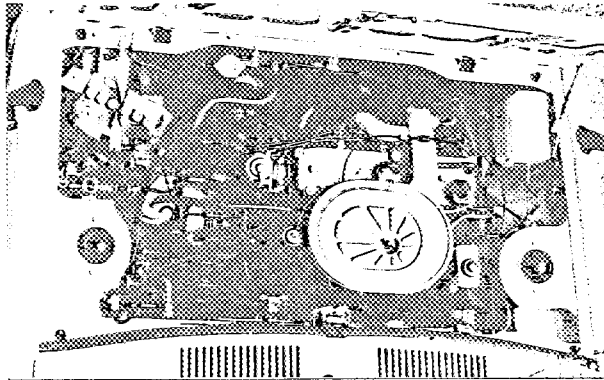


Photo O ピストンXXXXXXXX上部よりの写真  
Piston Profile with view of the top

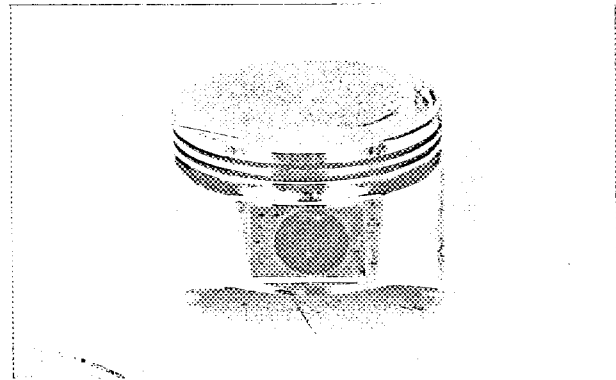


Photo P ホイール  
Bare wheel

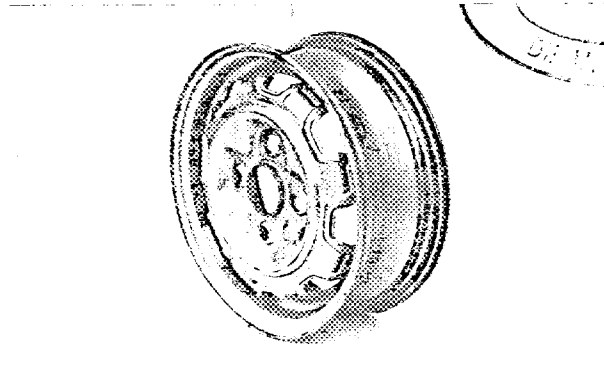


Photo Q フロントシート  
Front seat



Photo R スペアタイヤの位置  
Location of spare-wheel:

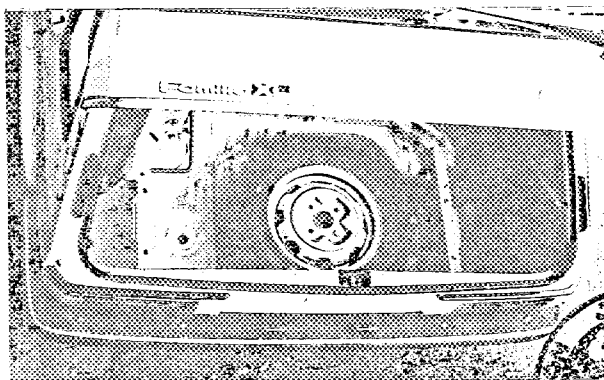
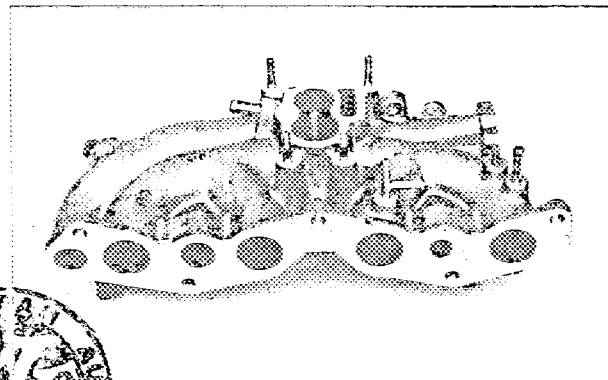


Photo S インレットマニホールド  
Inlet manifold

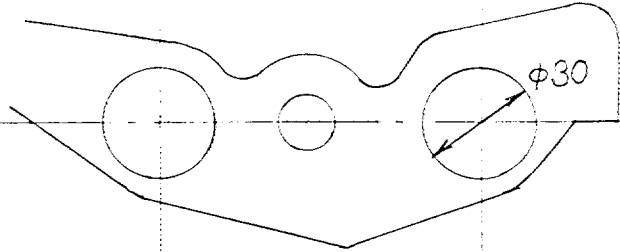


会社名 TOYO KOGYO  
 Make \_\_\_\_\_

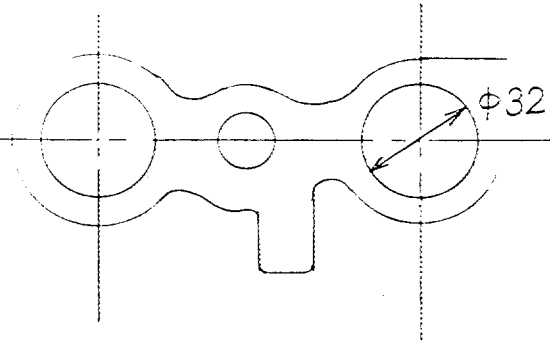
型式 Model BD1031

FIA Rec. No. 5818

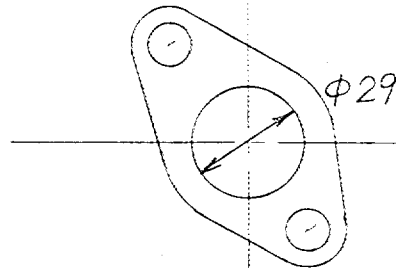
吸気マニホールドのポートの寸法  
 (シリンダーヘッド ~~XXXXXXX~~側)  
 Drawing of inlet manifold ports, side  
 of cylinderhead ~~XXXXXX~~  
 with dimensions



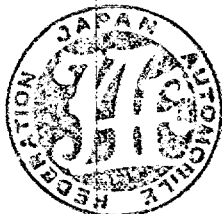
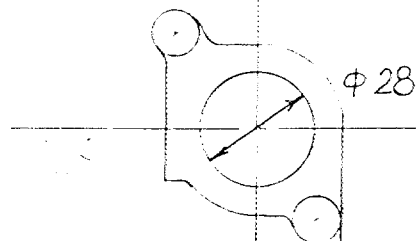
シリンダーヘッド ~~XXXXXXX~~の吸気ポ  
 ートの寸法  
 (吸気マニホールド側)  
 Drawing of entrance to inlet port  
 of cylinderhead ~~XXXXXX~~  
 with dimensions



排気マニホールドのポートの寸法  
 (シリンダーヘッド ~~XXXXXXX~~側)  
 Drawing of exhaust manifold ports,  
 side of cylinderhead ~~XXXXXX~~  
 with dimensions



シリンダーヘッド ~~XXXXXXX~~の排気ポ  
 ートの寸法  
 (排気マニホールド側)  
 Drawing of exit to exhaust port of  
 cylinderhead ~~XXXXXX~~  
 with dimensions



会社名 TOYO KOGYO  
Make \_\_\_\_\_

型式 BD1031  
Model \_\_\_\_\_

FIA Rec. No. 5818 4

Photo T キャブレター  
Carburettor

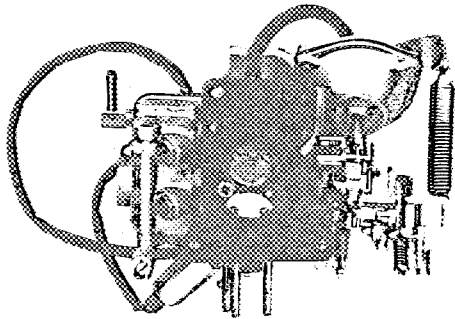


Photo U エキゾーストパイプとマフラー  
Exhaust piping with muffler.

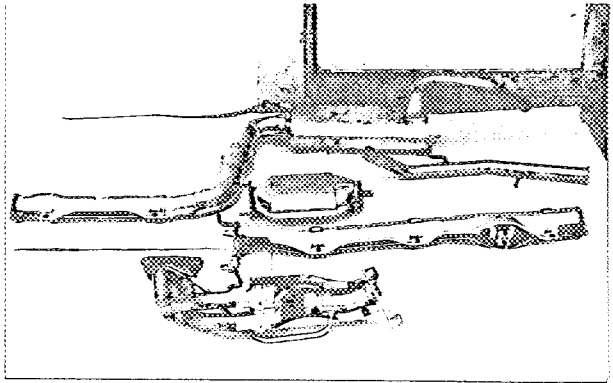


Photo V エキゾーストマニホールド  
Exhaust manifold

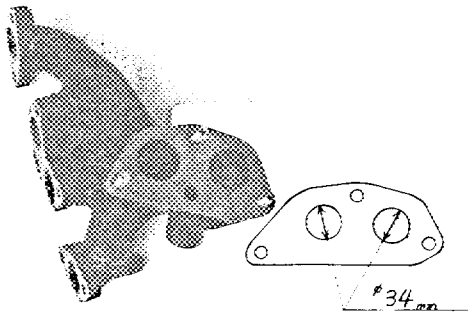
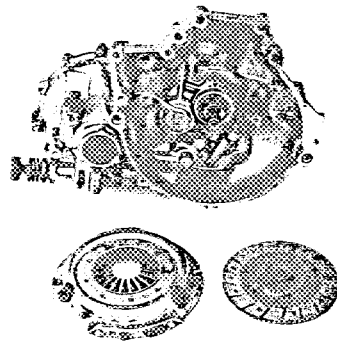
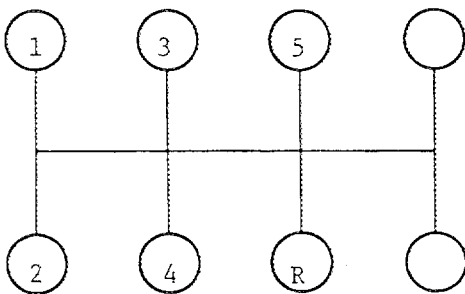


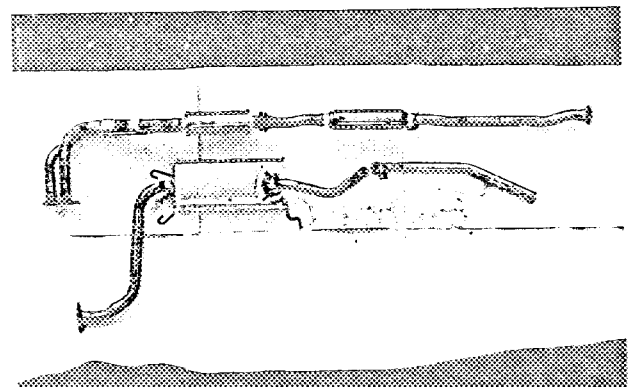
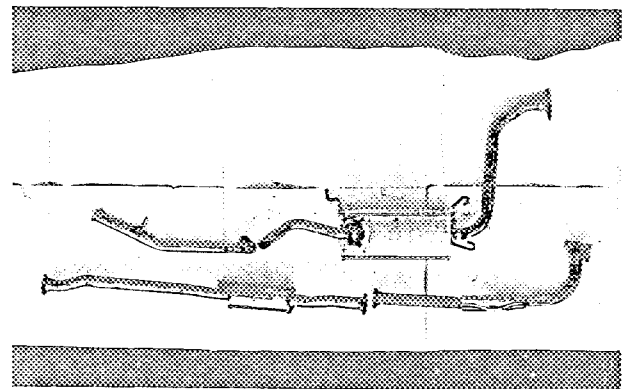
Photo W クラッチ  
Clutch



ギヤシフトの配置  
Gear change gate



追加項目  
Additional informations



会社名  
Make

TOYO KOGYO

型式  
Model

BD1031

JAF公認番号

T-294

FIA Rec. No.

5818

Additional Information

Export type

1) Exhaust piping with muffler

Photo U

Exhaust piping with muffler  
(Europe)

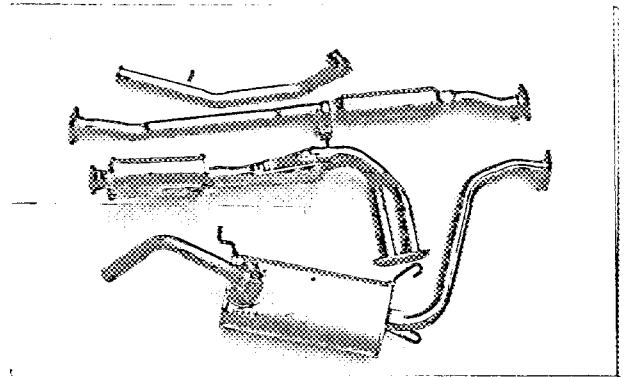
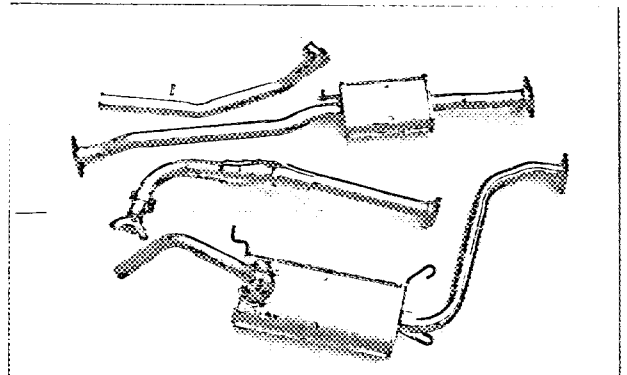


Photo U

Exhaust piping with muffler  
(Australia)



2) Exhaust Manifold

170) Material of exhaust manifold  
Cast iron

Photo V

Exhaust manifold

