

FÉDÉRATION INTERNATIONALE DE L'AUTOMOBILE

IDENTITETSKORT ENLIGT BILAGA J TILL INTERNATIONELLA TÄVLINGSBESTÄMMELSERNA
FÖR BILAR ENLIGT GRUPPERNA 1-5
BOOK OF RECOGNITION IN ACCORDANCE WITH APPENDIX J TO THE INTERNATIONAL
SPORTING CODE FOR CARS OF GROUPS 1 TO 5

Tillverkare/Manufacturer AB Volvo Modell/Model 240 D6
Cylindervolym/Cylinder capacity 2383 cc

Chassietillverkare/Chassis Manufacturer Volvo

Motortillverkare/Engine Manufacturer Volvo/Volkswagen

Godkännande giltigt från/Recognition valid as from -1 MAI 1980

Modellen godkänd i grupp 1 ID-NR 5797
Model recognized in group Recognition number

Foto A: 3/4-vy av bilen sedd framifrån
Foto A: 3/4 view of car from front

Foto B: 3/4-vy av bilen sedd bakifrån
Foto B: 3/4 view of car from rear



ALLMÄNNA KÄNNETECKEN/GENERAL CHARACTERISTICS:

- 1) Konstruktionstyp: ~~ram~~/självbärande kaross
Type of construction: ~~separate~~/unitary construction
- 2) Material i chassi steel Material i karosseri steel
Material of chassis Material of coachwork
- 3) Hjulbas höger 2640 mm Hjulbas vänster 2640 mm
Wheelbase right Wheelbase left
- 4) Karossbredd mätt vid framaxel 1710 mm
Width of bodywork measured at front axle
- 5) Karossbredd mätt vid bakaxel 1710 mm
Width of bodywork measured at rear axle
- 6) Största längd med stötfångare 4878 Utan stötfångare 4670
Overall length with bumpers Without bumpers
- 7) Fjädringstyp: Fram Mc Pherson Bak Live axle
Type of suspension: Front Rear
Se Foto D/Photo D Se Foto E/Photo E

SBF: s stämpel och underskrift
Signature and stamp of SBF



F.I.A.: s stämpel och underskrift
Signature and stamp of FIA

SVENSKA SPORTFÖRBUNDET
THE SWEDISH AUTOMOBILE SPORT FEDERATION

OBS! Sidorna 1-7 innehåller erforderlig information för klassificering av bilar enligt grupp 2 och 4.
Pages 1 to 7 include all necessary information for the scrutineering of cars for Groups 2 and 4.

Tillverkare/Make Volvo Modell/Model 240 D6 Nr/No. 5797

MOTOR/ENGINE:

- 8) Antal takter 4
Cycle
- 9) Antal och placering av cylindrar 6 in line
Number and disposition of cylinders
- 10) Kylsystem water
Cooling system
- 11) Plats och placering av motor Front, longitudinal
Location and position of engine
- 12) Material i motorblock Cast iron
Material of engine block
- 13) Drivhjul: Fram – Bak Rear
Drive wheels: Front – Rear
- 14) Placering av växellåda Behind engine
Location of gearbox

KAROSSERI OCH INREDNING / COACHWORK AND INTERIOR

- 20) Antal dörrar 4
Number of doors
- 21) Material i dörrar: Fram Sheet steel Bak Sheet steel
Material of doors: Front Rear
- 22) Material i motorhuv Sheet steel
Material of bonnet
- 23) Material i baklucka Sheet steel
Material of boot lid
- 24) Material i bakruta Tempered glass
Material of rear window
- 25) Material i vindruta Laminated glass
Material of windscreen
- 26) Material i framdörrarnas rutor Tempered glass
Material of front door windows
- 27) Material i bakdörrarnas rutor Tempered glass
Material of rear door windows
- 28) Öppningssystem för dörrfönster: Fram Winder Bak Winder
Sliding system of door windows: Front Rear
- 29) Material i sidfönster bak Tempered glass
Material of rear quarter lights
- 30) Vikt för framsäte(n), kompletta med fästen och glidskenor, utlyfta ur bilen 12,7 kg
Weight of front seat(s) (complete with supports and rails, out of the car)
- 31) Material i främre stötfångare Aluminium Vikt 10 kg
Front bumper material Weight
- 32) Material i bakre stötfångare Aluminium Vikt 10 kg
Rear bumper material Weight
- 33) Ventilation: ja ~~nej~~/yes ~~no~~.



al

STYRNING/STEERING

- 40) Typ/Type Rack and pinion
 41) Styrervo/Servo-assistance No

FJÄDRING/SUSPENSION

- 45) Fjädring fram (foto D) Fjädertyp Coil
 Front suspension (photo D) Type of spring
 46) Antal stötdämpare 2
 Number of shock absorbers
 47) Fjädring bak (foto E) Fjädertyp Coil
 Rear suspension (photo E) Type of spring
 48) Antal stötdämpare 2
 Number of shock absorbers
 49) Metod för hjulfastsättning Bolts and nuts
 Method of fixation of wheels

BROMSAR/BRAKES

- 50) Arbetssätt Hydraulic, split circuit
 Method of operation
 51) Bromsservo (om sådan finnes) Typ: Vacuum booster
 Servo assistance (if fitted) Type:
 52) Antal huvudcylindrar 1 tandem
 Number of master-cylinders

	FRAM/FRONT	BAK/REAR
53) Antal cylindrar per hjul Number of cylinders per of wheel	4	2
54) Cylinderdiameter Bore	38 mm	38 mm
Trumbromsar/Drum brakes		
55) Innerdiameter Inside diameter		
56) Antal backar per broms Number of shoes per brake		
57) Total area per broms Total area per brake		
Skivbromsar/Disc brakes		
58) Bromsbeläggens bredd Width of brake linings	50 mm	42,5 mm
59) Antal belägg per broms Number of pads per brake	2	2
60) Total area per broms Total area per brake	640 cm ²	637 cm ²



Tillverkare/Make Volvo Modell/Model 240 D6 Nr/No. 5797

MOTOR/ENGINE

- 65) Cylinderdiameter 76,5 mm
Bore
- 67) Slaglängd 86,4 mm
Stroke
- 68) Total slag-volym 2383 cc
Total cylinder capacity
- 69) Max. tillåten slagvolym
Max. cylinder capacity allowed
- 70) Cylinderlock: material Aluminium
Head: material
- 71) Antal 1
Number
- 72) Vevaxeltyp Integral
Type of crankshaft
- Gjuten/smidd Stamped
Moulded/stamped
- 73) Antal ramlager för vevaxeln 7
Number of crankshaft main bearings
- 74) Max. diameter för vevstakslagertapp 48 mm
Maximum diameter of the big end journal
- 75) Vevstakens storända typ: Split 90° diameter 50,6 mm
Connecting rod big end type
- 76) Material i lageröverfall Cast iron
Material of bearing cap
- 77) Material i svänghjul Steel
Material of flywheel
- 78) Material i vevaxel Steel
Crankshaft material
- 79) Material i vevstakar Steel
Connecting rod material
- 80) Smörjsystem: torrsump – oljesump Oil in sump
Lubrication system: dry-sump – oil in sump
- 81) Antal oljepumpar 1
Number of oil pumps

4-takts motor/4 stroke engines

- 82) Antal kamaxlar 1 Placering In cylinder head
Number of camshafts Location
- 83) Typ av kamaxeldrivning Toothed belt
Type of camshaft drive
- 84) Typ av ventilmanövrering Direct OHC
Type of valve operation
- 85) Antal insugningsventiler per cylinder 1
Number of inlet valves per cylinder
- 86) Antal avgasventiler per cylinder 1
Number of exhaust valves per cylinder
- 87) Antal strömfördelare 0 (Diesel)
Number of distributors
- 88) Antal tändstift per cylinder 0
Number of spark plugs per cylinder



KRAFTÖVERFÖRING/DRIVE TRAIN

Koppling/Clutch

- 90) Antal lameller 1
Number of plates _____
- 91) System för kopplingsmanövrering cable
Method of operating clutch _____

Växellåda/Gear-box

- 92) Manuell typ, fabrikat M45, Volvo
Manual type, make _____
- 93) Antal växlar framåt 4
Number of gear-box ratios forward _____
- 94) Automatisk, fabrikat Borg-Warner
Automatic, make _____
- 95) Antal växlar framåt 3
Number of gear-ratios forward _____

96	Manuell/Manual		Automatisk/Automatic		Manuell/Automatisk Manual/Automatic			
	Utväxling Ratio	Antal kuggar Nr teeth	Utväxling Ratio	Antal kuggar Nr teeth	Utväxling Ratio	Antal kuggar Nr teeth	Utväxling Ratio	Antal kuggar Nr teeth
1	4,03	$\frac{37}{13} \times \frac{34}{24}$	2,45		2,50	$\frac{35}{15} \times \frac{30}{28}$		
2	2,16	$\frac{32}{21} \times \frac{34}{24}$	1,45		1,63	$\frac{32}{21} \times \frac{30}{28}$		
3	1,37	$\frac{29}{30} \times \frac{34}{24}$	1,00		1,27	$\frac{32}{27} \times \frac{30}{28}$		
4	1,00				1,00			
5								
6								
Back/Rev.	3,68	$\frac{39}{15} \times \frac{34}{24}$	2,21		2,80	$\frac{34}{13} \times \frac{30}{28}$		

- 97) Överväxel typ Laycock J (Optional)
Overdrive type _____
- 98) Antal kuggar _____ 99) Utväxling 0,798
Number of teeth Ratio
- 100) Framåtväxlar för vilka överväxel kan användas 4 th
Forward gears on which overdrive can be selected _____

Slutväxel/Final drive

- 101) Slutväxel typ Hypoid
Type of final drive _____
- 102) Differential typ Planetary bevel gears
Type of differential _____
- 103) Antal kuggar 41/11
Number of teeth _____
- 104) Utväxling 3.73:1
Ratio _____



5797

Foto C/Photo C



Foto D/Photo D

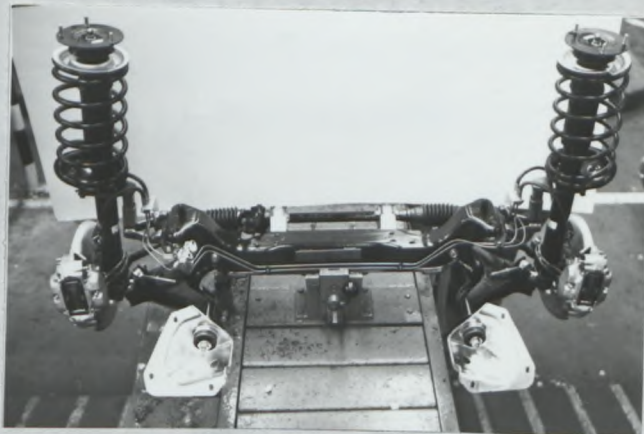


Foto E/Photo E

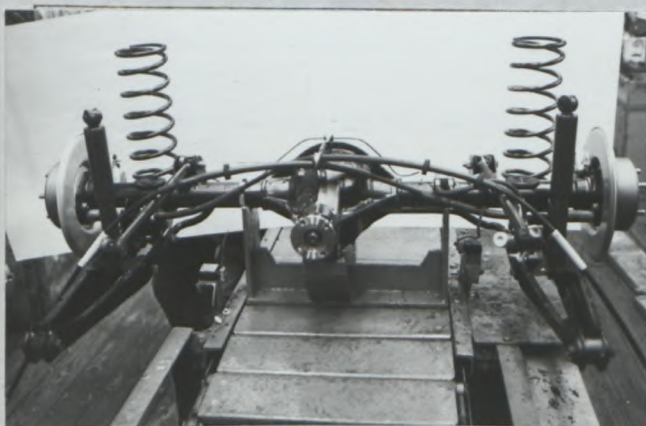


Foto F/Photo F

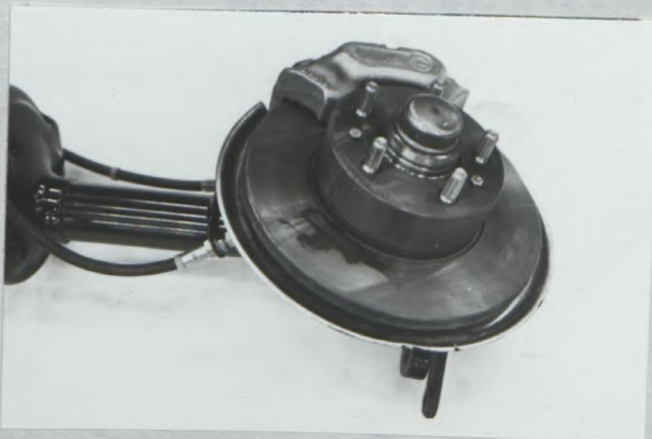


Foto G/Photo G



Foto H/Photo H

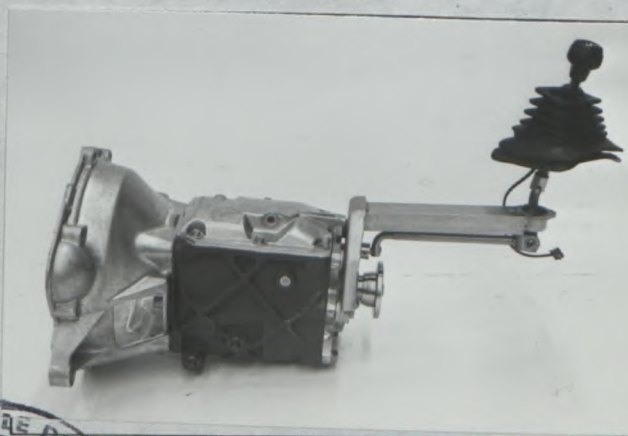


Foto I/Photo I

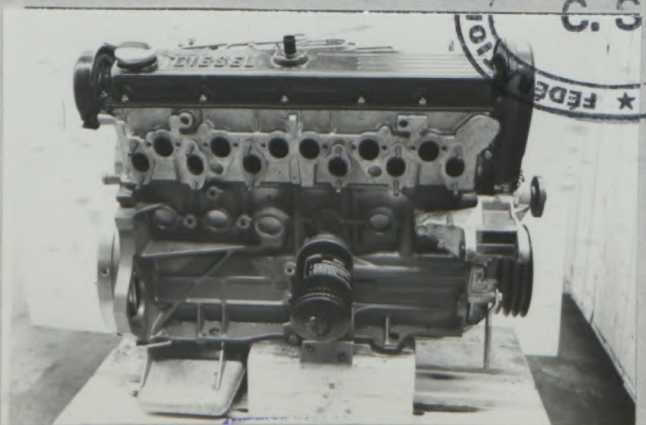


Foto J/Photo J

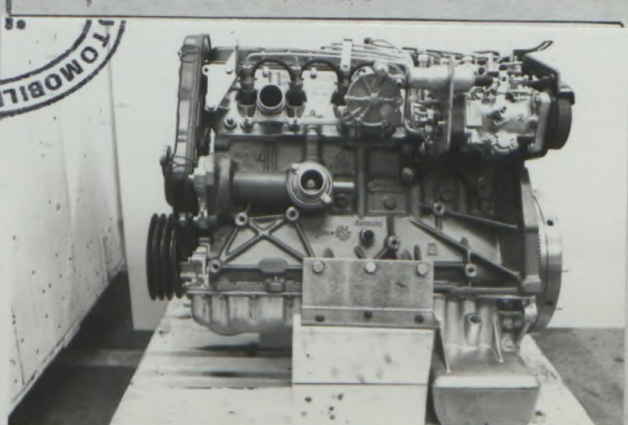
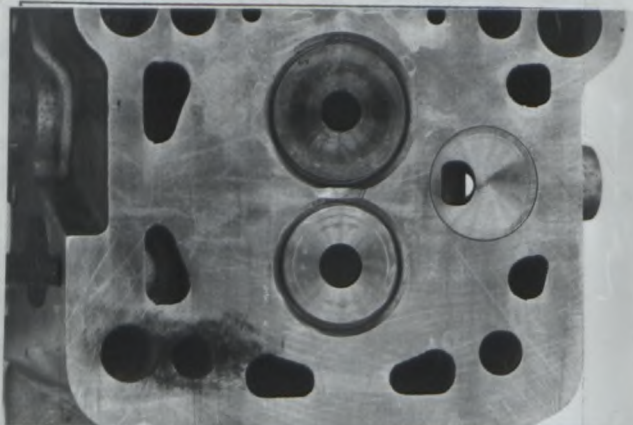


Foto K/Photo K



Ytterligare information
Additional informations

- 3a. Overhang front: 968 mm
- 3b. Overhang rear: 1270 mm
- 42 Steering ratio: 4,3:1
- 61 Thickness of brake disc front: 14,3 mm rear: 9,6 mm
- 62 Diameter of brake disc front: 263 mm rear: 281 mm



al

TILLÄGGSUPPGIFTER FÖR GRUPPERNA 1 OCH 3
ENLIGT INTERNATIONELLA TÄVLINGSBESTÄMMELSERNA

ADDITIONAL DATA FOR GROUPS 1 AND 3
TO THE INTERNATIONAL SPORTING CODE

RYMDER OCH MÅTT/CAPACITIES AND DIMENSIONS

- 110) Spårvidd fram/Front track 1420 mm
- 111) Spårvidd bak/Rear track 1350 mm
- 112) Markfrigång (för mätning av spårvidd)
Ground clearance (for verification of the track) 175 mm
- 113) Bilens max. höjd
Overall height of the car 1435 mm
- 114) Bränsletanksrymd (inklusive reservtank)
Fuel tank capacity (including reserve) 60 l
- 115) Antal sittplatser 5 116) Vikt 1280 kg
Seating capacity Weight

TILLBEHÖR OCH SÄTEN/ACCESSORIES AND UPHOLSTERY

- 120) Invändig uppvärmning: ja – nej Yes
Interior heating: yes – no
- 121) Luftkonditionering (extra utrustning) : ja – nej No
Air conditioning (in option): yes – no
- 122) Framsäten: typ Separate
Front seats: type
- 123) Baksäten: typ Bench
Rear seats: type

HJUL/WHEELS

- 124) Material Steel
- 125) Vikt per hjul (enbart) 8 kg kg (tolerans $\pm 5\%$)
Unitary weight (bare wheel) kg (tolerance $\pm 5\%$)
- 126) Fälgdiameter 354,8 mm (14")
Rim diameter
- 127) Fälgbredd 127 mm (5")
Rim width

FJÄDRING/SUSPENSION

- 130) Krängningshämmare fram (om sådan finnes) Yes
Front stabilizer (if fitted)
- 131) Krängningshämmare bak (om sådan finnes) Yes
Rear stabilizer (if fitted)



MOTOR/ENGINE

- 135) Slagvolym per cylinder/Capacity per cylinder 397,1 cc
- 136) Cylinderfoder: ja/nej
Sleeves: ~~yes~~/no 1
- 137) Antal insugningsportar per cylinder
Number of inlet ports per cylinder 1
- 138) Antal avgasportar per cylinder
Number of exhaust ports per cylinder 1
- 139) Kompressionsförhållande 23,1:1 ±0,5
Compression ratio
- 140a) Förbränningsrummets volym (minimum) 18,0 ±2,0 cc
Volume of the combustion chamber (minimum)
- 140b) Förbränningsrummets volym i topplocket 12,2 ±0,9 cc
Volume of combustion chamber in head
- 141) Topplockspackningens tjocklek monterad 1,5 ±0,1 mm
Thickness of head gasket inter tightened
- 142) Kolv, material Aluminium
Piston, material
- 143) Antal ringar 3
Number of rings
- 144) Avstånd från kolvtappens centrum till högsta punkten på kolvtoppen 41,7 mm
Distance from gudgeon pin centre line to highest point of piston crown
- 145) Smörjoljevolym 7,0 l
Capacity, lubricant
- 146) Oljekylare: ja - nej No
Oil cooler: yes - no
- 147) Kylsystemets rymd 9,4 l
Capacity of cooling system
- 148) Kylfläkt (om sådan finns), diameter 365 mm Material Plastic
Cooling fan (if fitted), diameter
- 149) Antal blad på kylfläkten 5
Number of fan blades
- 150) Vevaxelns ramlager, typ Plain Diameter 58,0 mm
Crankshaft main bearings, type
- 151) Svänghjulets vikt utan kuggkrans 12.300 g
Weight of flywheel (clean)
- 152) Svänghjulets vikt med kuggkrans 13.200 g
Weight of flywheel with starter ring
- 153) Svänghjulets vikt med koppling 19.900 g
Weight of flywheel with clutch
- 154) Vevaxelns vikt 26.500 g
Weight of crankshaft
- 155) Vevstaksvikt 634 g
Weight of con-rod
- 156) Vikt hos kolv med kolvringar och kolvtapp 656 g
Weight of piston with rings and pin



INLOPP/INLET

- 160) Material i insugningsrör Aluminium
Material of inlet manifold
- 161) Ventilernas ytterdiameter 3,5 mm
Outside diameter of valves
- 162) Ventilernas maximala lyfthöjd 8,5 mm
Maximum valve lift
- 163) Antal fjädrar per ventil 2
Number of springs per valve
- 164) Fjädertyp Coil
Type of spring
- 165) Teoretiskt ventilspel vid inställning av ventiltider 1,0 mm
Theoretical timing clearance
- 166) Ventilerna öppnar vid (vid ventilspel) 5° ATDC
Valves open at (with tolerance for tappet clearance indicated)
- 167) Ventilerna stänger vid 21° ABDC
Valves close at

UTLOPP/EXHAUST

- 170) Material i avgasrerör Cast iron
Material of exhaust manifold
- 171) Ventilernas ytterdiameter 30 mm
Outside diameter of valves
- 172) Ventilernas maximala lyfthöjd 9,0 mm
Maximum valve lift
- 173) Antal fjädrar per ventil 2
Number of springs per valve
- 174) Fjädertyp Coil
Type of spring
- 175) Teoretiskt ventilspel vid inställning av ventiltider 1,0 mm
Theoretical timing clearance
- 176) Ventilerna öppnar vid (vid ventilspel) 27° BBDC
Valves open at (with tolerance for tappet clearance indicated)
- 177) Ventilerna stänger vid 5° BTDC
Valves close at

FÖRGASARE/CARBURATION

- 180) Antal förgasare _____
Number of carburettors
- 181) Typ _____
Type
- 182) Tillverkare _____ 183) Modell _____
Make Model
- 184) Antal portar per förgasare _____
Number of mixture passages per carburettor



al

185) Diameter för förgasarens utloppsöppning
Flange hole diameter of exit port of carburettor _____

186) Luftkonans minimidiameter
Minimum diameter of venturi _____

Bränsleinsprutning (om sådan finnes)/Injection (if fitted)

187) Bränslepumpens tillverkare Bosch
Make of pump _____

188) Antal kolvar 1
Number of plungers _____

189) Pumpens modell eller typ VEG/10 F 2400
Model or type of pump _____

190) Antal insprutningsmunstycken 6
Total number of injectors _____

191) Insprutningsmunstyckenas placering In cylinder head
Location of injectors _____

192) Minimidiameter för inloppsrör Oval: D=33 mm ; d=30 mm
Minimum diameter of inlet pipe _____

MOTORS TILLBEHÖR/ENGINE ACCESSORIES

195) Bränslepump – mekanisk och/eller elektrisk mechanical
Fuel pump –mechanical and/or electrical _____

196) Antal 1
Number _____

197) Tändsystemets typ _____
Type of ignition system _____

198) Antal tändspolar _____
Number of ignition coils _____

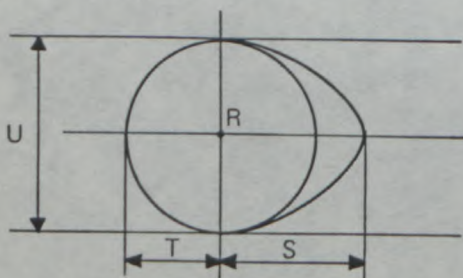
199) Generatortyp Alternator Antal 1
Generator: type _____ Number _____

200) Drivningssätt Belt
Method of drive _____

201) Batteri/Battery
a) Spänning 12 b) Placering In engine compartment
Voltage _____ Location _____

205) Kamaxel/Camshaft

R: Centrum/Centre



Insugskam
Inlet cam

Avgaskam
Exhaust cam

S = 27,5 mm _____ inches
T = 19,0 mm _____ inches
U = 38,0 mm _____ inches

S = 28,0 mm _____ inches
T = 19,0 mm _____ inches
U = 38,0 mm _____ inches

al

TRANSMISSION/WHEEL DRIVE

Koppling/clutch

- 210) Typ Dry disc
Type _____
- 211) Diameter 229 mm

- 212) Lamellbeläggens diameter: inner 144 mm yttre 216 mm
Diameter of linings: interior _____ outside _____
1
- 213) Antal lameller _____
Number of discs _____

Växellåda/Gear-box

- 215) Antal synkroniserade framåtväxlar 4
Number of forward synchronized ratios _____
- 216) Placering av växelspak Floor
Location of the gear lever _____
- 217) Automatväxellåda – placering av växelväljare Floor
Automatic gear-box – location of gear lever _____
- 218) Överväxel typ Laycock J (optional)
Overdrive type _____
- 219) Överväxelns utväxling 0,798
Overdrive ratio _____

Slutväxel/Final drive

- 220) Differentialbromsens typ (om sådan finnes) --
Type of limited slip differential (if provided) _____
- 221) Antal kuggar på slutväxeln 41/11 eller 39/8
Number of teeth of final drive _____ or _____
- 222) Slutväxelns utväxling 3,73:1 eller 4,88:1
Final drive ratio _____ or _____



dl

Foto K/Photo K

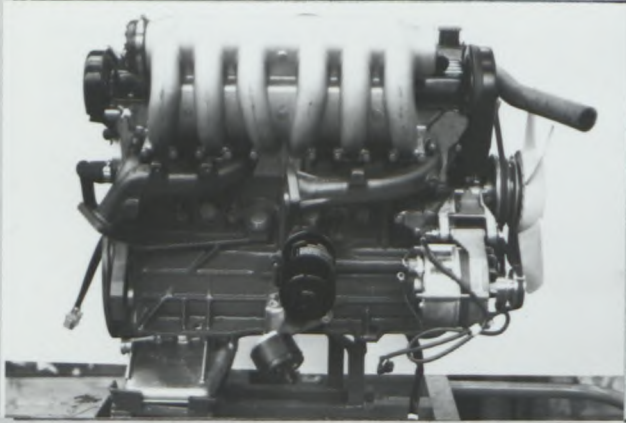


Foto L/Photo L

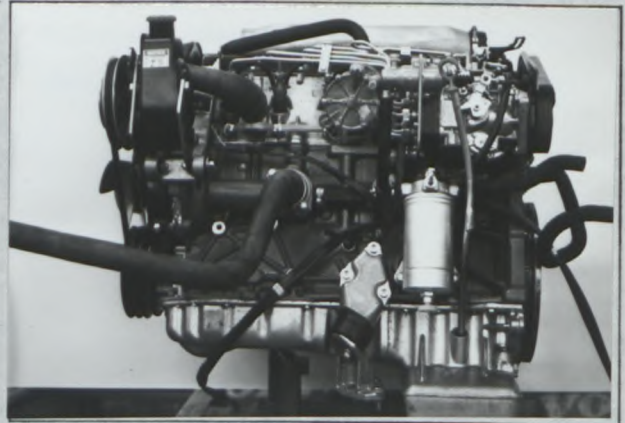


Foto M/Photo M

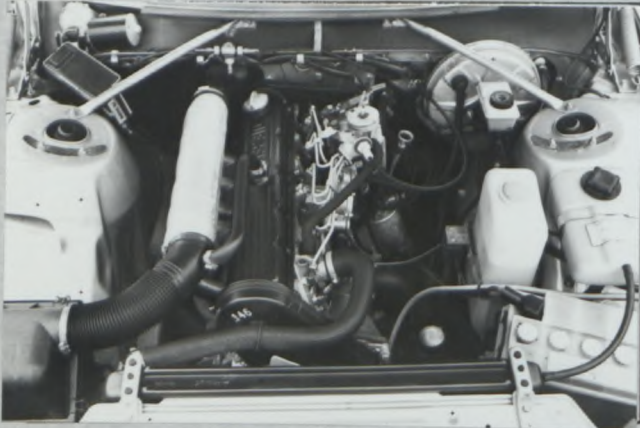


Foto N/Photo N



Foto P/Photo P



Foto Q/Photo Q

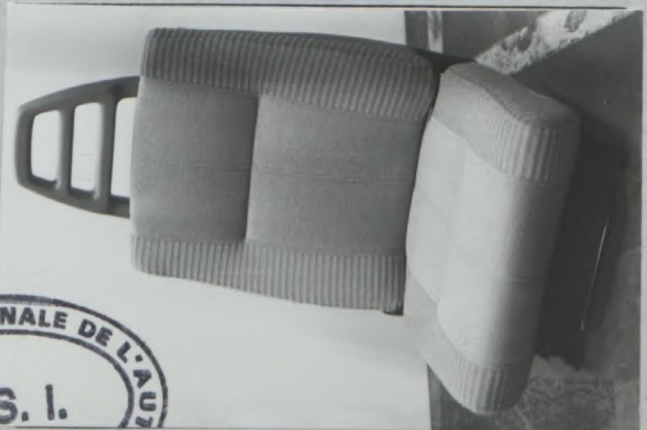
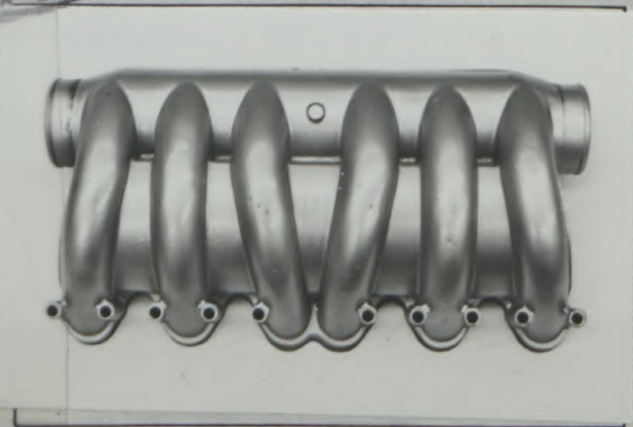


Foto R/Photo R



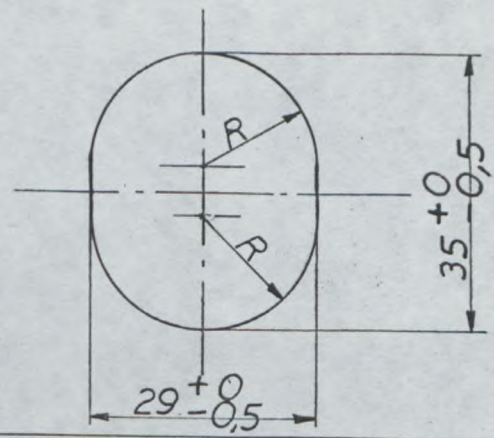
Foto S/Photo S



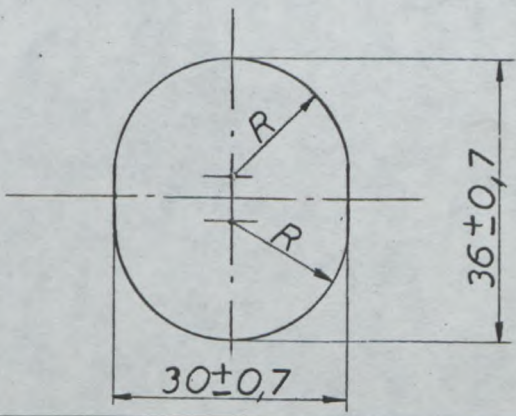
FEDERATION INTERNATIONALE DE L'AUTOMOBILE
C. S. I.

al

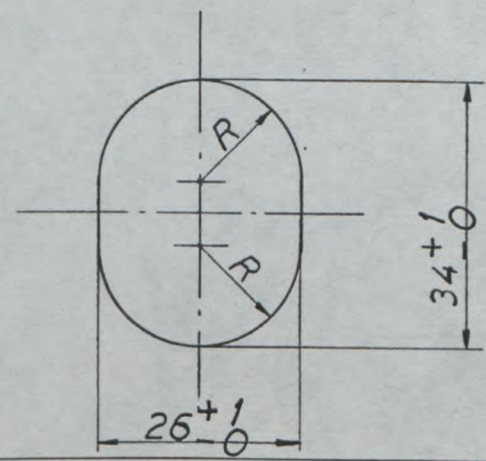
Ritning på insugningsrörets kanal-
öppningar mot topplocket
Drawing of inlet manifold ports, side of
cylinder head
med mått
with dimensions



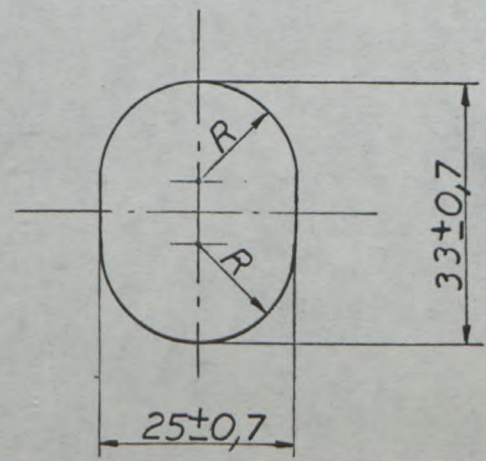
Ritning på insugningsportar i topp-
locket
Drawing of entrance to inlet port of
cylinder head.
med mått
with dimensions.



Ritning på avgasgrenrörets kanalöpp-
ningar mot topplocket
Drawing of exhaust manifold ports,
side of cylinder head
med mått
with dimensions



Ritning på avgasportar i topplocket.
Drawing of exit to exhaust port, cylinder
head.
med mått
with dimensions.



al

Foto T/Photo T

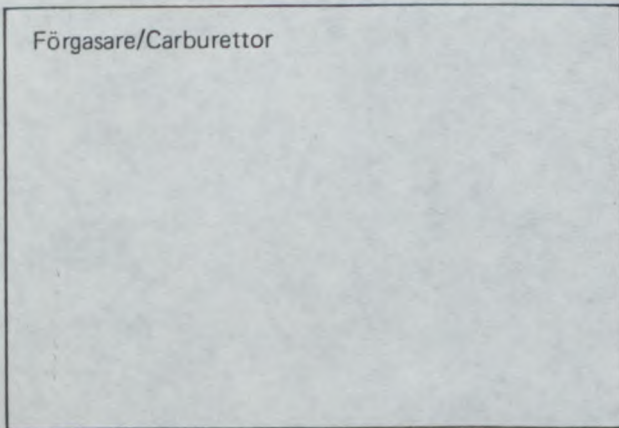


Foto U/Photo U

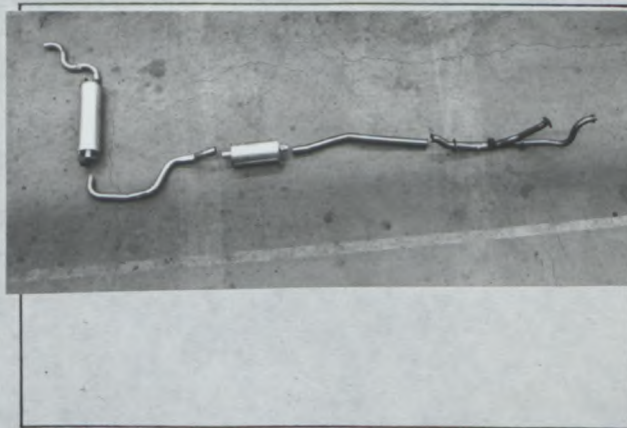


Foto V/Photo V

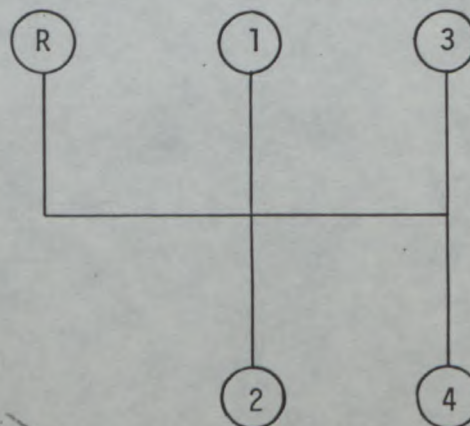


Ytterligare information
Additional informations

Foto W/Photo W



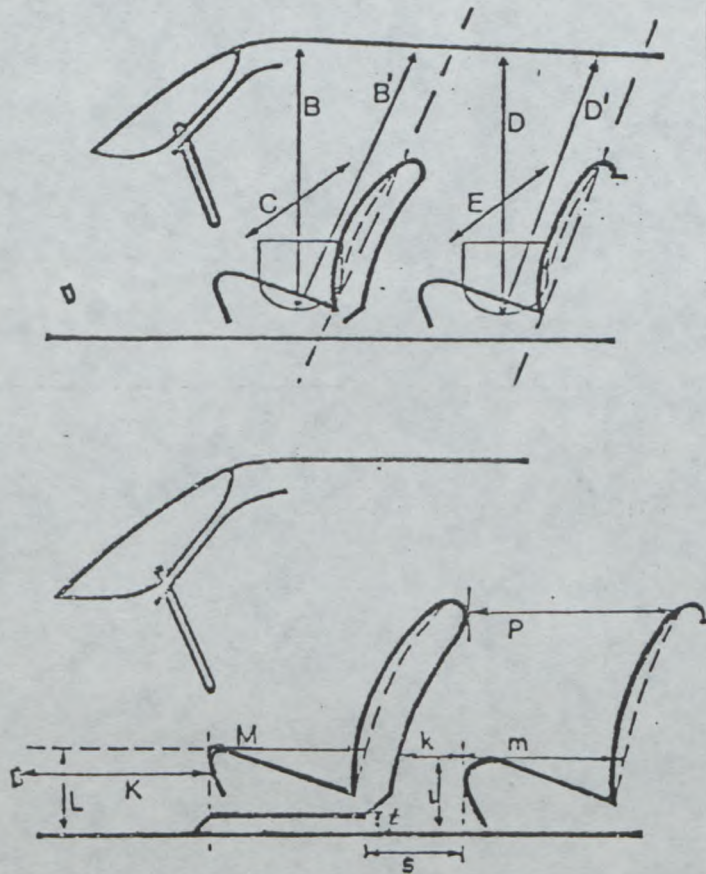
Växlingschema
Gear change gate



al

Volvo 240 D6

Interior dimensions



B = 95 cm

K = 42 cm

B' = 100 cm

L = 31 cm

C = 140 cm

M = 47 cm

D = 93,5 cm

k = 22 cm

D' = 92 cm

l = 34 cm

E = 140 cm

m = 47 cm

p = 70 cm

s = 44 cm

t = 12 cm



F. I. A. Recognition No.
FIA Identifieringskort Nr

5797

01/01V

KUNGL AUTOMOBIL KLUBBEN
THE ROYAL SWEDISH AUTOMOBILE CLUB

Form of Recognition (Variation)
Identifieringskort (Variant)

valid from
gällande fr. o. m. 1/4 1980

upon documentation delivered by the manufacturer.
på grundval av från tillverkaren lämnade uppgifter.

Make
Märke Volvo

Previously recognized type, to which this extension refers
Tidigare klassad typ, till vilken detta tillägg hänföres 240 D6

Date when the first vehicles in this stage of development were manufactured
Tillverkningsdatum för de första fordonen av denna vidareutveckling

Serial No. of the type inaugurating this extension
Nummerserie för denna utvecklade typ

Model name of this variation
Modellbeteckning för denna variant

The
Modellen 240 D6

recognized in Category
klassad i kategori 2

by the F.I.A. on the
av F.I.A. den -1.MAI 1980

List
Lista as a normal
som normal

development of the original vehicle type.
utveckling av vagnstypen -1.MAI 1980

Stamp and signature of the F.I.A.
FIA:s signatur och stämpel

DESCRIPTION OF MODIFICATIONS HAVING LED TO THIS RECOGNITION
BESKRIVNING AV DE ÄNDRINGAR, SOM LETT TILL DENNA KLASSNING

CONCERNS GROUP 2

Alternative final gear ratios

103, 221	Number of teeth	39:11	43:11	41:10	43:10	41:9	43:8
104, 222	Ratio	3,54	3,91	4,10	4,30	4,56	5,38

"valable en Groupe 2 uniquement"
"valid for Group 2 only"



SVENSKA BILSPORTFÖRBUNDET
THE SWEDISH AUTOMOBILE-SPORT FEDERATION

al

Form of Recognition (Variation)

Identifieringskort (Variant)

5797
01/01V

No. _____ Make Volvo Type 240 D6
Nr _____ Märke _____ Typ _____

Photographic documentation
Fotografier

Reinforced support
arm, rear suspension



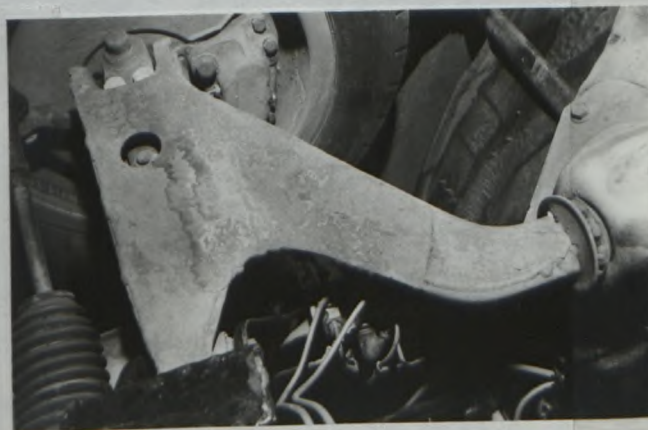
Reinforced wishbones,
front suspension



Part nos:



SUPPORT ARM: 552 149 - 7
WISHBONE, LEFT 552 023 - 4
WISHBONE, RIGHT 552 024 - 2



"valable en Groupe 2 uniquement"
"valid for Group 2 only"

Stockholm den _____ 19____

KUNGL AUTOMOBIL KLUBBEN

SVENSKA BILSPORTFÖRBUNDET
THE SWEDISH AUTOMOBILE-SPORT FEDERATION



al



F. I. A. Recognition No.

FIA Identifieringskort Nr 5797

02/01E

KUNGL. AUTOMOBIL KLUBBEN
THE ROYAL SWEDISH AUTOMOBILE CLUB

Form of Recognition (normal development of original vehicle type)

Identifieringskort (normal utveckling av vagnstypen)

valid from 1981-01-01 upon documentation delivered by the manufacturer.
gällande fr. o. m. på grundval av från tillverkaren lämnade uppgifter.

Make Volvo
Märke

Previously recognized type, to which this extension refers 240 D6
Tidigare klassad typ, till vilken denna utökning hänföres

Date when the first vehicles in this stage of development were manufactured 1980-08-20
Tillverkningsdatum för de första fordonen av denna vidareutveckling

Serial No. of the type inaugurating this extension
Nummerserie för denna utvecklade typ

The Modellen 240 D6 recognized in Category 1
klassad i kategori

by the F.I.A. on the List as a normal
av FIA den Lista som normal

development of the original vehicle type.
utveckling av vagnstypen

SVENSKA BILSPORTFÖRBUNDET
THE SWEDISH AUTOMOBILE-SPORT FEDERATION

Stamp and signature of the F.I.A.
FIA:s signatur och stämpel

DESCRIPTION OF MODIFICATIONS HAVING LED TO THIS RECOGNITION
BESKRIVNING AV DE ÄNDRINGAR, SOM LETT TILL DENNA KLASSNING

A developed version with external changes and a new dashboard



Photo A



Photo B

*Form of Recognition (Normal development of original vehicle type)**Identifieringskort (Normal utveckling av vagnstypen)*No. 5797
NrMake Volvo
MärkeType 240 D6
TypPhotographic documentation
Fotografier

Photo C

- | | | |
|------|------------------------------|---------------------|
| 6. | Overall length with bumpers: | 4787 mm |
| 31. | Front bumper material: | Aluminium + plastic |
| | Front bumper weight: | 5,3 kg |
| 32. | Rear bumper material: | Aluminium + plastic |
| | Rear bumper weight: | 6,2 kg |
| 116. | Weight | 1270 kg |



Stockholm den _____ 19____

KUNGL AUTOMOBIL KLUBBEN
 SVENSKA BILSPORTFÖRBUNDET
 THE SWEDISH AUTOMOBILE-SPORT FEDERATION