

FÉDÉRATION INTERNATIONALE DE L'AUTOMOBILE

JAPAN AUTOMOBILE FEDERATION

日本自動車連盟

J A F 公認番号 T-282

J A F 公認グループ T

J A F 発効年月日 1979年10月31日

BOOK OF RECOGNITION IN ACCORDANCE WITH APPENDIX J TO THE INTERNATIONAL SPORTING CODE FOR CARS OF GROUPS 1 TO 5

国際スポーツ法典付則J項およびJ A F 国内競技車両規則に従いグループ1-5の車両に対する公認書

製造会社名
Manufacturer NISSAN MOTOR CO., LTD.

~~XXXXXX~~ 通称名 Model SILVIA 総排気量 Cylinder Capacity 1,952 cm³ inches³

シャシー・車体の製造会社名, ~~XXXX~~ Chassis Body Manufacturer, ~~XXXX~~ NISSAN

エンジン製造会社名, ~~XXXX~~ Engine Manufacturer, ~~XXXX~~ NISSAN

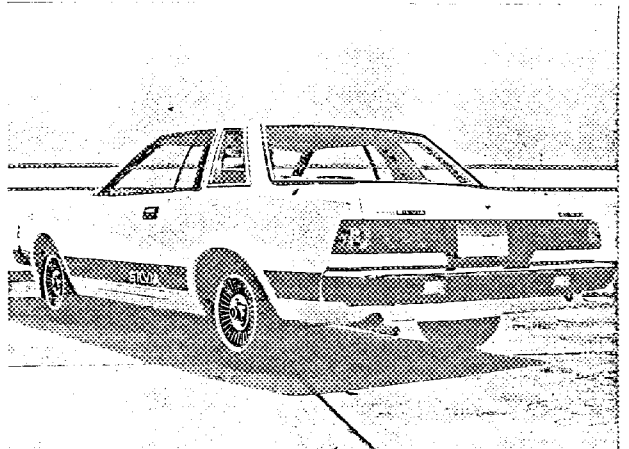
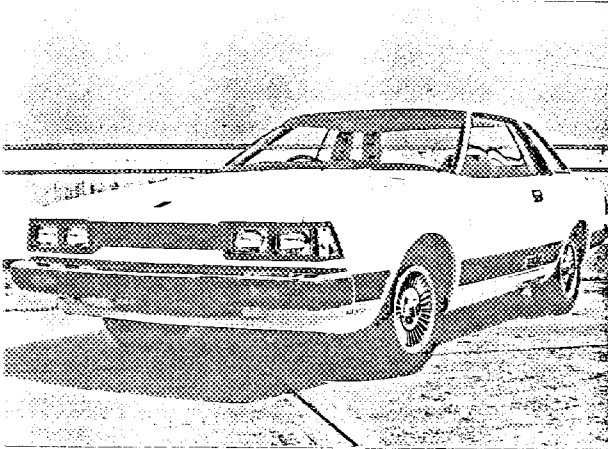
F I A 発行年月日 Recognition valid as from -1. JAN 1980

F I A 公認グループ Model recognized in group 1

F I A 公認番号 Recognition number 5782 L

写真A: 全体写真(斜め前方)
Photo A: 3/4 view of car from front

写真B: 全体写真(斜め後方)
Photo B: 3/4 view of car from rear



基本仕様
GENERAL CHARACTERISTICS:

- 1) 車体製造形式: Type of car construction: ~~XXXXXXXXXX~~ 一体構造 ~~XXXXXXXXXX~~ unitary construction.
- 2) シャーシーの材質: Material of chassis Steel 車体の材質: Material of coachwork Steel
- 3) ホイールベース (右): Wheelbase right 240.0 cm (左): inches Left 240.0 cm inches
- 4) 前車軸上の車体の巾: Width of bodywork measured at front axle 166.5 cm
- 5) 後車軸上の車体の巾: Width of bodywork measured at rear axle 167.0 cm
- 6) バンパーを含んだ全長: Overall length with bumpers 440.0 cm バンパーを除いた全長: Without bumpers 423.0 cm
- 7) サスペンションの形式: (前) Type of suspension: Front Mcpherson (後): Rear 4-Link, Rigid axle (Photo D) (Photo E)

Signature et cachet de Japan Automobile Federation.

Signature et cachet de la F.I.A.

難波靖彦

Yasuharu Nanba



[Signature]

注記: 1-8ページはグループ2と4の車両の車体検査のための資料を含む。
 NOTE: Pages 1 to 8 include all necessary information the scrutineering of cars for Groups 2 and 4.

会社名
Make NISSAN

型式
Model SILVIA

FIA Rec. No. 5782 U

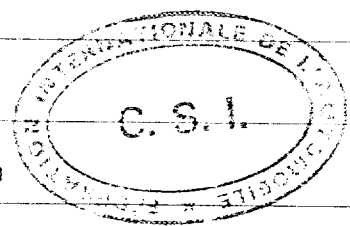
MOTOR:

- 8) サイクル
Cycle 4
- 9) シリンダー ~~XXXXXXXX~~ の配置と数
Number and disposition of cylinders ~~XXXXX~~ 4 In-line
- 10) 冷却方式
Cooling system Water
- 11) エンジンの位置と向き
Location and position of engine Front longitudinal
- 12) エンジンブロック ~~XXXXXXXXXXXXXXXXXXXX~~
Material of engine block ~~XXXXXXXX~~ Cast iron
- 13) 駆動輪:
Drive wheels: XX - 後
~~XXXX~~ - Rear
- 14) ギヤボックスの位置
Location of gear-box Attached to engine



車体と室内
COACHWORK AND INTERIOR

- 20) ドアの数
Number of doors 2
- 21) ドアの材質:
Material of doors: 前 Front Steel 後 Rear ~~XXXXX~~
- 22) ボンネットの材質
Material of bonnet Steel
- 23) トランクホッドの材質
Material of boot lid Steel
- 24) リヤウインドシールドの材質
Material of rear window Glass
- 25) フロントウインドシールドの材質
Material of windscreen Glass(LAMINATED)
- 26) フロントドアウインドの材質
Material of front door windows Glass
- 27) リヤードアウインドの材質
Material of rear door windows ~~XXXXX~~
- 28) ドアウインドーの開閉方式
Sliding system of door windows: 前 Front Vertical manual 後 Rear ~~XXXXX~~
- 29) リヤークォーターウインドーの材質
Material of rear quarter lights Glass
- 30) フロントシートの重量 (ブラケット、シートレール付)
Weight of front seat(s) (complete with supports and rails, out of the car) 19.0 kg
- 31) フロントバンパーの材質
Material of Front bumper Steel & Rubber 重量 Weight 6.0 kg
- 32) リヤバンパーの材質
Material of Rear bumper Steel & Rubber 重量 Weight 6.5 kg
- 33) 換気
Ventilation: yes ~~XX~~



会社名
Make NISSAN

型式
Model SILVIA

FIA Rec. No. 5782

ステアリング
STEERING

40) 形式
Type Recirculating ball

41) パワーステアリング
Servo-assistance ~~XXX~~ No

サスペンション
SUSPENSION

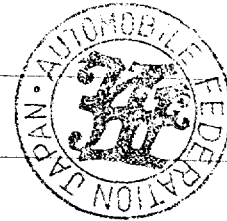
45) フロントサスペンション (写真D) スプリングの形式
Front suspension (photo D) Type of spring Coil

46) ショックアブソバーの数
Number of shock absorbers 1

47) リヤサスペンション (写真E) スプリングの形式
Rear suspension (Photo E) Type of spring Coil

48) ショックアブソバーの数
Number of shock absorbers 1

49) ホイールの固定方式
Method of fixation of wheels 4 Nuts

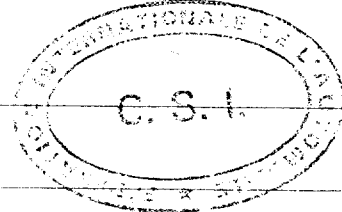


ブレーキ
BRAKES

50) 作動方式
Method of operation Hydraulic

51) サーボシステムの形式
Servo assistance (if fitted) Type: Vacuum

52) マスターシリンダーの数
Number of master-cylinders 1



	前 / FRONT	後 / REAR
53) ホイール当りのシリンダーの数 Number of cylinders per wheel	1	1
54) ホイールシリンダーの内径 Bore	54.0 mm	40.5 mm
ドラムブレーキ Drum Brakes		
55) ドラムの内径 Inside diameter	XXXXX mm	XXXXX mm
56) ブレーキ当りのシューの数 Number of shoes per brake	XXXXX	XXXXX
57) 1ブレーキ当りの総摩擦面積 Total area per brake	XXXXX mm ²	XXXXX mm ²
ディスクブレーキ Disc Brakes		
58) ブレーキライニングの巾 Width of brake linings	53 mm	42 mm
59) ブレーキ当りのパッドの数 Number of pads per brake	2	2
60) 1ブレーキ当りの総摩擦面積 Total area per bracke	66,601 mm ²	59,401 mm ²

会社名
Make NISSAN

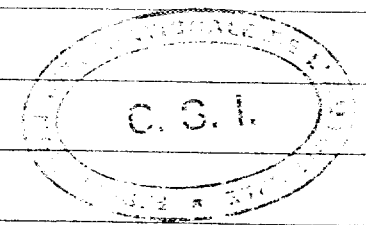
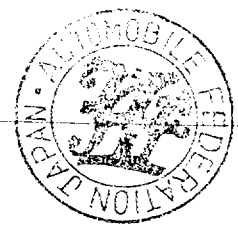
型式
Model SILVIA

FIA Rec. No.

5782 U

エンジン
ENGINE

65) ボア	Bore	85.0	mm	inches
67) ストローク	Stroke	86.0	mm	inches
68) 総排気量/換算総排気量	Total cylinder-capacity Equivalent Total Capacity (by app. art 252)	1,952	cm ³	inches ³
69) 許される最大排気量	Maximum cylinder-capacity allowed	1,980	cm ³	inches ³
70) ヘッド材料	Material of Head Rotor housing	Aluminum alloy		
71) ヘッドの数	Number of Head	1		
72) クランクシャフト XXXXXXXXXXXXXXXXXXXX の形式	Type of crankshaft XXXXXXXX shaft	XXX 鍛造 <u>Integral</u>		
73) クランクシャフト XXXXXXXXXXXXXXXXXXXX メインベアリングの数	Number of crankshaft XXXXXXXXXXXX main bearings	5		
74) ビッグエンドジャーナルの最大径	Maximum diameter of the big end journal	60.0	mm	
75) コンロッド大端部又はローターベアリング	Connecting rod big end/Rotor bearing	形式	Plain	内径
				50.0 mm
76) ベアリングキャップの材質	Material of bearing cap	Cast-iron		
77) フライホイールの材質	Material of flywheel	Cast-iron		
78) クランクシャフト XXXXXXXXXXXXXXXXXXXX の材質	Material of Crankshaft XXXXXXXXXXXX	Steel		
79) コネクティングロッドの材質	Material of Connecting rod	Steel		
80) 潤滑方式	Lubrication system	XXXXXXXX ウェットサンプ XXXXXXXX oil in sump		
81) オイルポンプの数	Number of oil pumps	1		
4 サイクルエンジン 4 Stroke Engines				
82) カムシャフトの数	Number of camshafts	1	位置	Cylinder head
83) カムシャフト駆動方式	Type of camshaft drive	Chain		
84) バルブの作動方式	Type of valve operation	Rocker arm		
85) 1気筒当りの吸入バルブの数	Number of inlet valves per cylinder	1		
86) 1気筒当りの排気バルブの数	Number of exhaust valves per cylinder	1		
87) ディストリビューターの数	Number of distributors	1		
88) 1気筒当りのプラグの数	Number of spark plug per cylinder	2		



会社名
Make NISSAN

型式
Model SILVIA

FIA Rec. No.

5782

駆動系統
DRIVE TRAIN

クラッチ
Clutch

90) プレーツの枚数
Number of plates 1

91) 自動方式
Method of operating clutch Hydraulic

トランスミッション
Gear-box

92) 手動式の製造会社名
Manual type, make NISSAN

93) 前進段数
Number of gear-box ratios forward 5

94) 自動式の製造会社名
Automatic Type, make NISSAN

95) 前進段数
Number of gear-ratios forward 3

	手動 - Manual		自動 - Automatic		Supp. manual - Automatic			
	比 Ratio	歯数 Nr teeth	比 Ratio	歯数 Nr teeth	比 Ratio	歯数 Nr teeth	比 Ratio	歯数 Nr teeth
1	3.32	$\frac{31}{10} \times \frac{26}{19}$	2.46	$2 + \frac{13}{17}$				
2	2.08	$\frac{31}{23} \times \frac{27}{21}$	1.46	$1 + \frac{13}{17}$				
3	1.31	$\frac{11}{7} \times \frac{17}{11}$	1.00					
4	1.00							
5	0.76	$\frac{11}{12} \times \frac{11}{11}$						
リバース Rev.	3.57	$\frac{11}{22} \times \frac{17}{15} \times \frac{16}{17}$	2.18	$\frac{11}{17}$				

97) オーバードライブ形式
Overdrive type XXXXX

98) 歯数
Number of teeth XXXXX

99) 比
Ratio XXXXX

100) オーバードライブの作動段数
Forward gears on which overdrive can be selected XXXXX

ファイナルドライブ
Final drive

101) 形式
Type of final drive Helical gear

102) 差動機形式
Type of differential Non Limited slip differential

103) 歯数
Number of teeth 39/11, 37/10, 35/9, 37/9, 35/8, 37/8, 39/8, 36/7, 38/7.

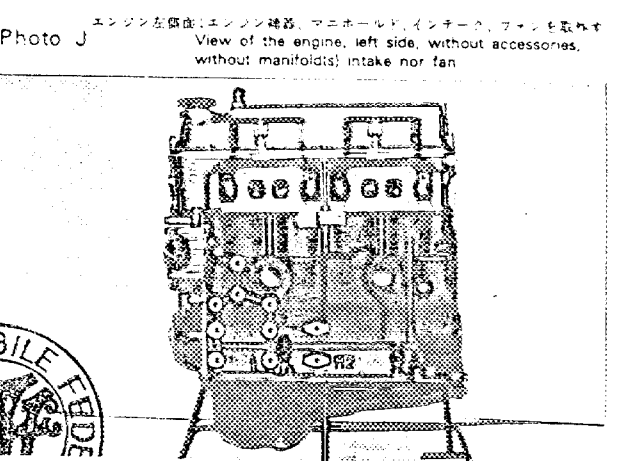
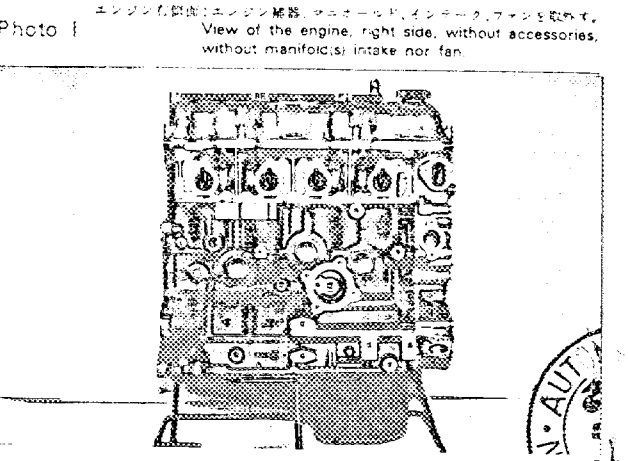
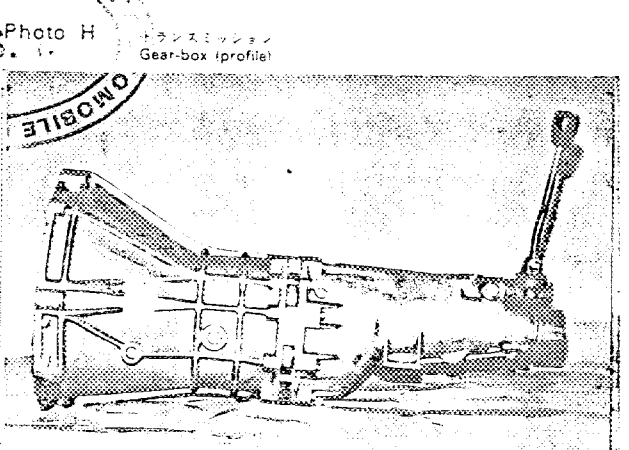
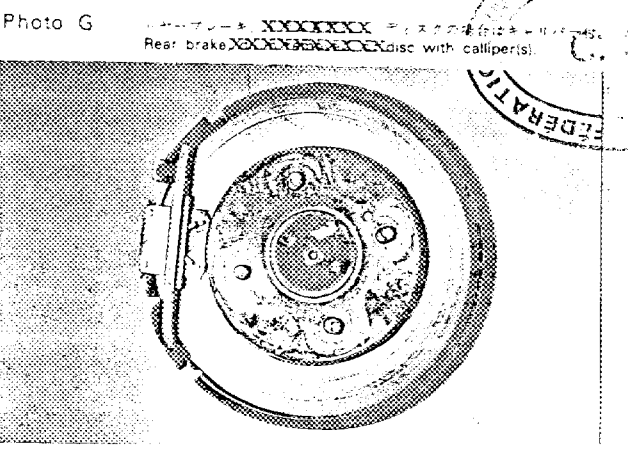
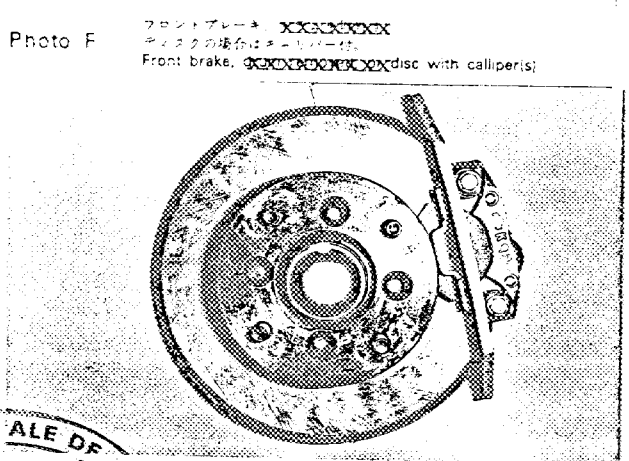
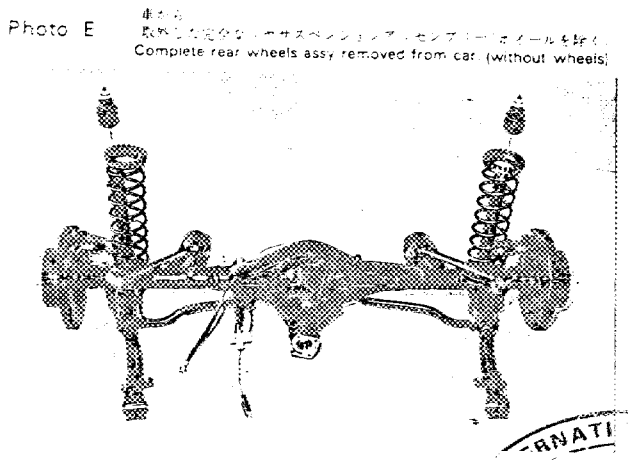
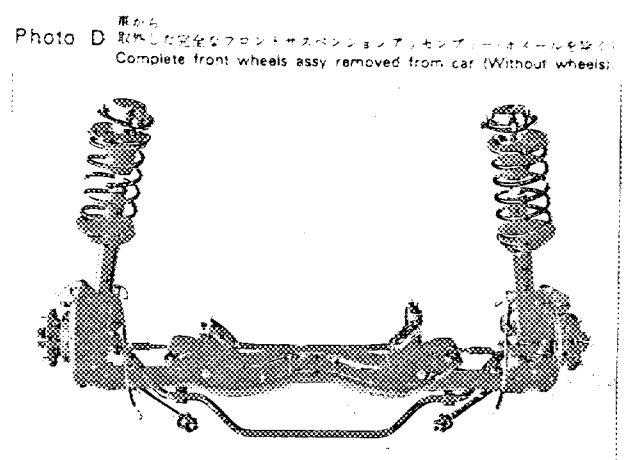
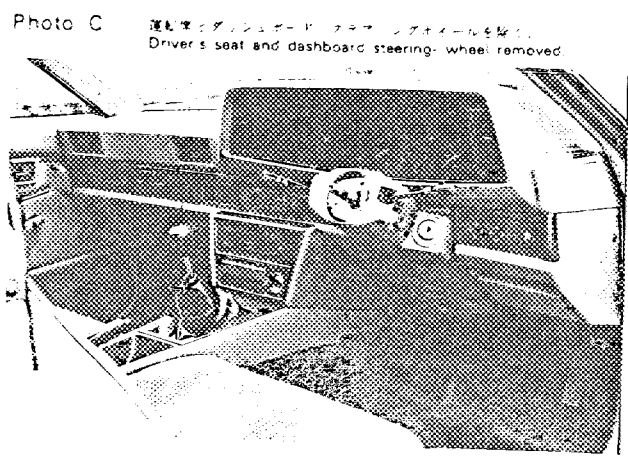
104) 比
Ratio ~~3.55~~ 3.70 3.89 4.11 4.38 4.63 4.88 5.14 5.43



会社名
Make NISSAN

型式
Model SILVIA

FIA Rec. No. 5782 U



INTERNATIONAL FEDERATION OF MOTOR SPORTS

INTERNATIONAL FEDERATION OF MOTOR SPORTS

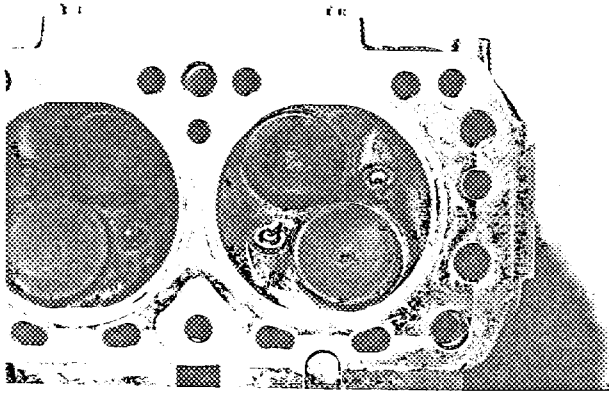
会社名
Make NISSAN

型式
Model SILVIA

FIA Rec. No. 5782

Photo K

Combustion chamber in head



《参考》 CONVERSION TABLE

1 inch pouce	2.54cm
1 foot pied	30.4794cm
1 square inch pouce carre	6.452cm ²
1 cubic inch pouce cube	16.387cm ³
1 pound livre (lb)	453.593gr
1 quart US	0.9464 ltrs
1 pint (pt)	0.568 ltrs
1 gallon imp	4.546 ltrs
1 gallon US	3.785 ltrs
1 hundred weight (cwt)	50.802 kg

製造公差 1976年FIA車体公差表

1. 車体寸法 機械加工公差 (mm) : 1) 148, 150, 74, 75, 161, 171, 185, 186, 192, 211, 212
2) 144 ± 0.5%
2. 第144条 公差 ± 0.5%
3. 未仕上げの鋳造物 - 4% - 2%
4. 未仕上げの鍛造物 - 1% (第162, 172, 205条)
5. 重量 (第151-156条) ± 0.5% - 3%
6. フロントおよびリアカーアクスル間の軸距 ± 1% - 0.3%
7. ホールベース (第3条) ± 0.5%
8. トラック (第110, 111条) ± 25mm

Tolerance scale:

- 1) Tolerances for all machining, excepting bore and stroke: 0.2%
(Articles 148, 150, 74, 75, 161, 171, 185, 186, 192, 211, 212, and also the orifices appearing on page 14 of the recognition form)
- 2) Article 144 tolerance ± 0.5%
- 3) Unfinished castings: -4% - 2%
- 4) Cam-lift: -1% (Articles 162, 172, 205)
- 5) Weight (Articles 151 to 156): -7% - 3%
- 6) Width of the car at front and rear axes: -1% - 0.3%
- 7) Wheelbase (Article 3): ± 0.5%
- 8) Track (Art. 110 and 111): ± 25 mm.

追加項目

Additional informations.

The following items have been added for group 1.

Basic model affecting proceeding information. This is to be stated together with reference number.

3a) Front overhang	95.0	cm		
3b) Rear overhang	105.0	cm		
61) Thickness of disc	Front 10	mm	Rear 10	mm

This car model has different car name for each country and distributor as follows.

But these cars are just the same in body, chassis and engine.

- * SILVIA
- * GAZELLE
- * ZOOSX



会社名
Make NISSAN型式
Model SILVIA

FIA Rec. No.

5782

国際スポーツ法典付時J項の第1、第3グループ
のための追加事項ADDITIONAL DATA FOR GROUPS 1 AND 3
TO THE INTERNATIONAL SPORTING CODE容積と寸法
CAPACITIES AND DIMENSIONS

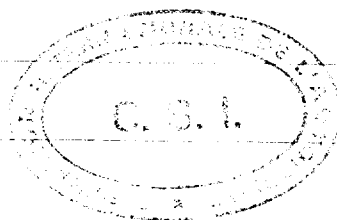
110) 前軸間隔 Front track	134.5	cm	inches
111) 後軸間隔 Rear track	134.5	cm	inches
112) 地面高 (トラックの証明のための) Ground clearance (for verification of the track)	17.0	cm	inches
113) 全高 Overall height of the car	XXXXXX	cm	inches
114) 燃料タンク容量 (リザーブタンクを含む) Fuel tank capacity (including reserve)	53	litrs	gallon US
115) 定員 Seating capacity	5		
116) 車重 Weight	1,060	kg	lb

アクセサリ
ACCESSORIES AND UPHOLSTERY

120) ヒーター Interior heating	Yes	NO
121) エアコン (オプション) Air conditioning (in option)	YES	No
122) フロントシート: 形式 Type of front seats	Separate	
123) リアシート: 形式 Type of rear seats	Bench	

ホイール
WHEELS

124) 材質 Material	Aluminum		
125) 1つの重さ (タイヤなし) Unitary weight (bare wheel)	8.0	kg	公差 (tolerance ±5%)
126) リム径 Rim diameter	355	mm	14 inches
127) リム幅 Rim width	140	mm	5.5 inches

サスペンション
SUSPENSION

130) フロントスタビライザーの形式 Front stabilizer (if fitted)	Torsion bar
131) リアスタビライザーの形式 Rear stabilizer (if fitted)	Torsion bar

会社名

Make NISSAN

型式

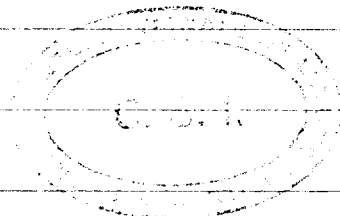
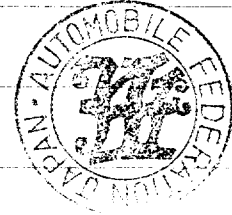
Model SILVIA

FIA Rec. No.

5782 U

エンジン
ENGINE

135)	1気筒当りの排気量 Capacity per cylinder	488.00	cm ³	inches
136)	スリーブ: Sleeves:	YES	No	
137)	1気筒当りのインレットポートの数 Number of inlet ports per cylinder	1		
138)	1気筒当りのエキゾーストポートの数 Number of exhaust ports per cylinder	1		
139)	圧縮比 Compression ratio	8.5		
140a)	燃焼室の容積 Volume of the combustion chamber	65.1		cm ³
140b)	ヘッド燃焼室の容積 Volume of combustion chamber in head	44.1		cm ³
141)	締付時のヘッドガスケットの厚さ Thickness of head gasket inter tightened	1.20		mm
142)	ピストンの材質 Material of Piston	Aluminum alloy		
143)	リングの数 Number of rings	3		
144)	ピストンピンとピストンクラウン最頂点との距離 Distance from gudgeon pin center line to highest point of piston crown	38		mm
145)	潤滑油量 Capacity, lubricant	4.2		ltrs
146)	オイルクーラー Oil cooler:	YES	No	
147)	冷却水の総量 Capacity of cooling system	8.9		ltrs
148)	冷却ファンの直径 Cooling fan (if fitted), diameter	350		mm
149)	冷却ファンのブレード fan blades	数 Number	4	材質 Material Nylon
150)	クランクシャフトメインベアリング Crankshaft main bearings,	形式 Type	Plain	内径 diameter 60.0 mm
151)	フライホイールの重量 (リング無し) Weight of flywheel (clean)			12.0 kg
152)	スターターリング付フライホイールの重量 Weight of flywheel with starter ring			13.5 kg
153)	クラッチ付フライホイールの重量 Weight of flywheel with clutch			18.0 kg
154)	クランクシャフトの重量 Weight of crankshaft			18.2 kg
155)	コンロッドの重量 Weight of con-rod			0.73 kg
156)	ピストンの重量 (リング、ピン含む) Weight of piston with rings and pin			0.57 kg



会社名
Make NISSAN

型式
Model SILVIA

FIA Rec. No.

5782 19

吸気系
INLET

160) 吸気マニホールドの材質 Material of inlet manifold	Aluminum alloy
161) バルブの径 Outside diameter of valves	42 mm inches
162) バルブの持ち上がり Maximum valve lift	10.5 mm inches
163) バルブスプリングの個数 Number of springs per valve	2
164) バルブスプリングの形式 Type of spring	Coil
165) 理論的タイミンクリアランス Theoretical timing clearance	0.25 mm
166) バルブの開き始め Valves open at (With tolerance for tappet clearance indicated)	B.T.D.C. $16^{\circ} \pm 3^{\circ}$
167) バルブの閉き終り Valves close at	A.B.D.C. $52^{\circ} \pm 3^{\circ}$



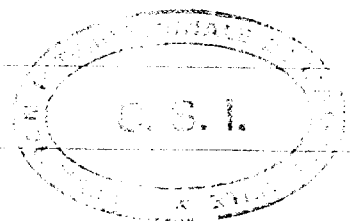
排気系
EXHAUST

170) 排気マニホールドの材質 Material of exhaust manifold	Cast-iron
171) バルブの径 Outside diameter of valves	35 mm inches
172) バルブの持ち上がり Maximum valve lift	10.5 mm inches
173) バルブスプリングの個数 Number of springs per valve	2
174) バルブスプリングの形式 Type of spring	Coil
175) 理論的タイミンクリアランス Theoretical timing clearance	0.30 mm
176) バルブの開き始め Valves open at (with tolerance for tappet clearance indicated)	B.B.D.C. $54^{\circ} \pm 3^{\circ}$
177) バルブの閉き終り Valves close at	A.T.D.C. $14^{\circ} \pm 3^{\circ}$

気化器

CARBURATION

180) 気化器の個数 Number of carburetors	XXXXX
181) 形式 Type	XXXXX
182) 製造会社 Make	XXXXX
183) 型式 Model	XXXXX
184) 1気化器当たり混合パレルの個数 Number of mixture passages per carburettor	XXXXX



会社名 Make **NISSAN** 型式 Model **SILVIA** FIA Rec. No. **5782**

185) キューブレター出口内径
Flange hole diameter of exit port of carburettor XXXXXX mm

186) ベンチューリー最小径
Minimum diameter of venturi XXXXXX mm

燃料噴射
Injection (if fitted)

187) ポンプの製造会社
Make of pump BOSCH

188) プランジューム数
Number of plungers XXXXXX

189) ポンプの形式
Model or type of pump Electric

190) ノズルの総数
Total number of injectors 4

191) ノズルの位置
Location of injectors Inlet manifold

192) 吸気管の最小径
Minimum diameter of inlet pipe 32 mm

エンジン補機
ENGINE ACCESSORIES

195) 燃料ポンプ
Fuel pump ~~XXXXX~~ 電気式 ~~XXXXXXXXXXXX~~ electrical

196) 燃料ポンプの数
Number of Fuel pump 1

197) 点火方式
Type of ignition system Make & Break

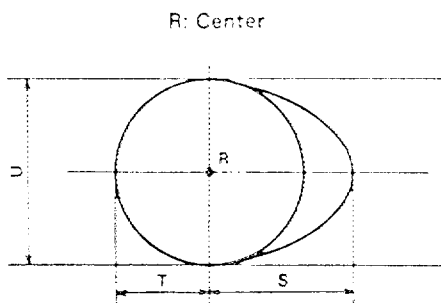
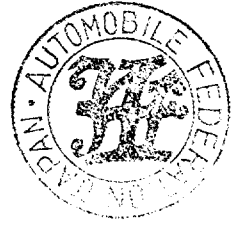
198) コイルの数
Number of ignition coils 2

199) 発電機: 形式
Generator: Type Alternator 数 Number 1

200) 駆動方式
Method of Generator drive V-Belt

201) バッテリー
Battery (電圧) Voltage 12 (位置) Location Engine room

205) カムシャフト
Camshaft



吸入カム
Inlet cam
S = 22.5 mm inches
T = 15.7 mm inches
U = 31.4 mm inches

排気カム
Exhaust cam
S = 22.5 mm inches
T = 15.7 mm inches
U = 31.4 mm inches

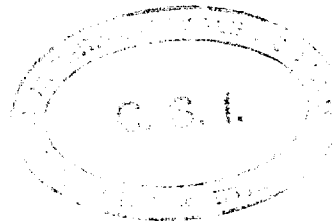
会社名
Make NISSAN

型式
Model SILVIA

FIA Rec. No. 5782

駆動系
WHEEL DRIVE

	クラッチ Clutch				
210)	形式 Type	Dry plate			
211)	直径 Diameter	200	mm		
212)	ライニングの内径 Diameter of linings	内径 Interior	130	mm	外径 Outside 200 mm
213)	ディスクの数 Number of discs	1			
	トランスミッション Gear-box				
215)	シフトクロの数 Number of forward synchronised ratios	1, 2, 3, 4 & 5.			
216)	シフトレバーの位置 Location of gear lever	Floor			
217)	オートマチックトランスミッションシフトレバーの位置 Automatic gear-box—location of gear lever	Floor			
218)	オーバードライブの形式 Type of overdrive	XXXXXX			
219)	オーバードライブ比 Overdrive ratio	XXXXXX			
	ファイナルドライブ Final drive				
220)	リミテッドスリップディファレンシャルの形式 Type of limited slip differential (if provided)	XXXXXXXXXX			
221)	ファイナルドライブの歯数 Number of teeth of final drive	35/9	or	37/10	
222)	ギヤ比 Final drive ratio	3.89	or	3.70	



会社名
Make NISSAN

型式
Model SILVIA

FIA Rec. No. 5782

Photo L エンジン(右側)全容
View of the engine, right profile with all accessories

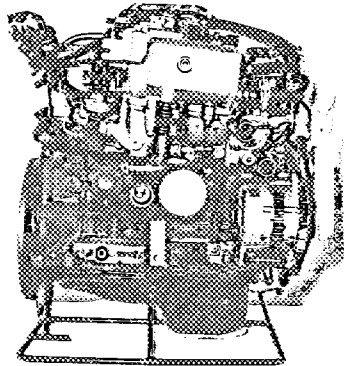


Photo M エンジン(左側)全容
View of the engine, left profile with all accessories

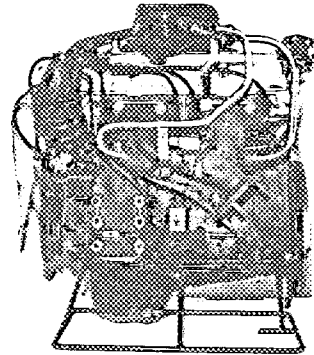


Photo N エンジン(ボンネット除去)全容
Engine in its bay, bonnet removed

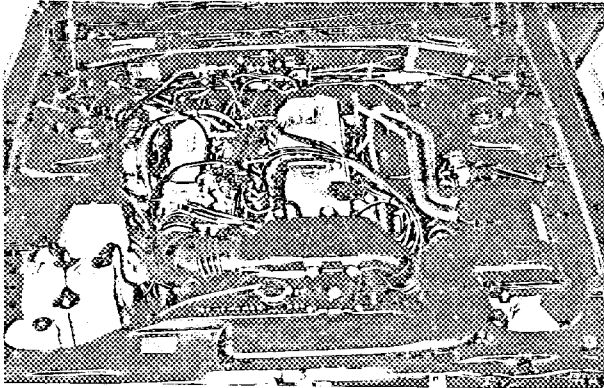


Photo O ピストン(トップ面)の側面
Piston Profile with view of the top

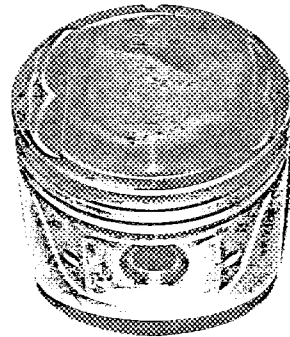


Photo P 裸車輪
Bare wheel

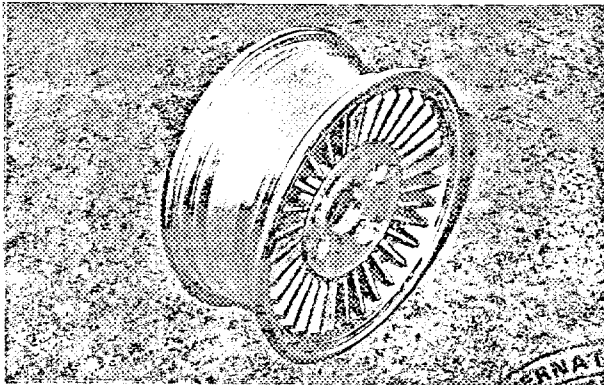


Photo Q フロントシート
Front seat

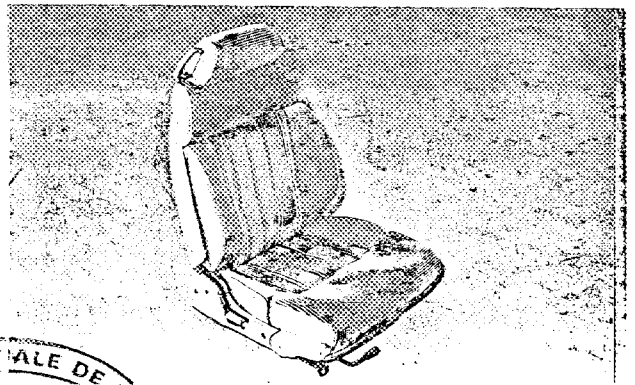


Photo R 予備車輪の位置
Location of spare-wheel

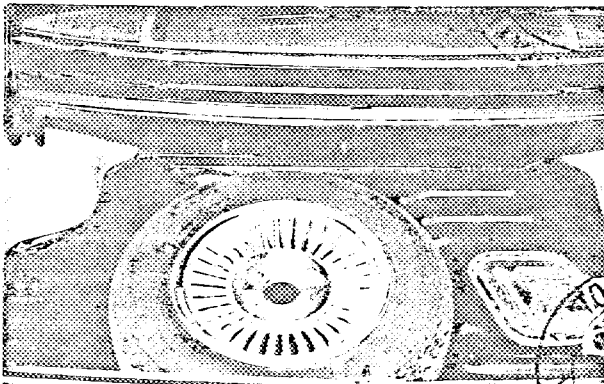
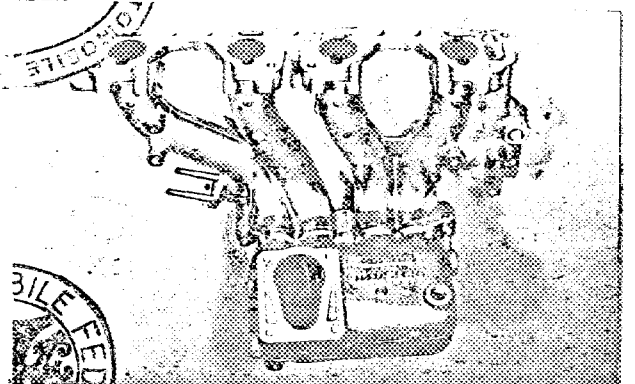


Photo S 吸気マニホールド
Inlet manifold



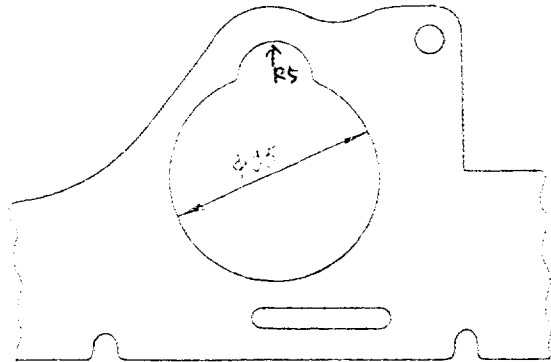
INTERNATIONAL MOTOR RACING FEDERATION
FIA
COMMISSION INTERNATIONALE DE
SPORTS AUTOMOBILES
FEDERATION INTERNATIONALE DE
RACING AUTOMOBILE

会社名
Make NISSAN

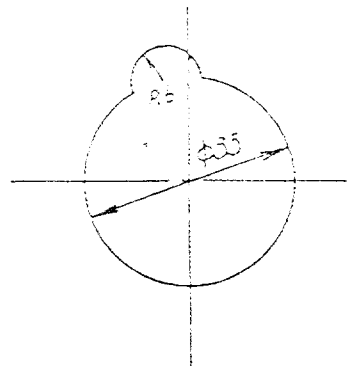
型式
Model SILVIA

FIA Rec. No. 5782
Unit: mm

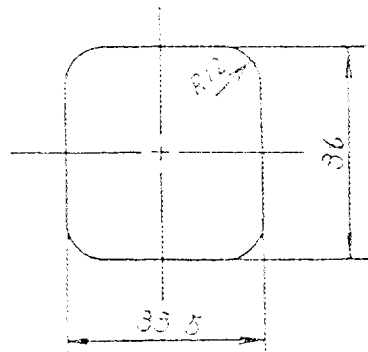
吸気マニホールドのポートの寸法
シリンダーヘッド ~~XXXXXXXXXX~~
Drawing of inlet manifold ports, side
of cylinderhead ~~XXXXXXXXXX~~
with dimensions



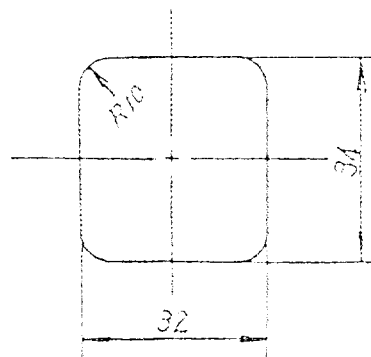
シリンダーヘッド ~~XXXXXXXXXX~~ 吸気ポート
の寸法
吸気マニホールド側
Drawing of entrance to inlet port
of cylinderhead ~~XXXXXXXXXX~~
with dimensions



排気マニホールドのポートの寸法
シリンダーヘッド ~~XXXXXXXXXX~~
Drawing of exhaust manifold ports,
side of cylinderhead ~~XXXXXXXXXX~~
with dimensions



シリンダーヘッド ~~XXXXXXXXXX~~ 排気ポート
の寸法
排気マニホールド側
Drawing of exit to exhaust port of
cylinderhead ~~XXXXXXXXXX~~
with dimensions



会社名
Make NISSAN

型式
Model SILVIA

FIA Rec. No. 5782

Photo T ~~XXXXXXXXXX~~ Throttle chamber

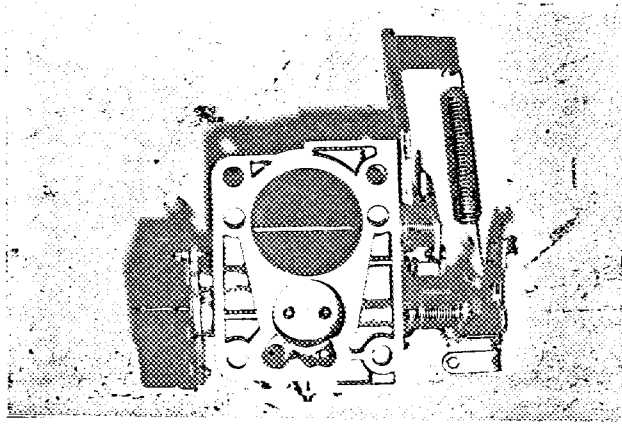


Photo U 排気管とマフラー
Exhaust piping with muffler.

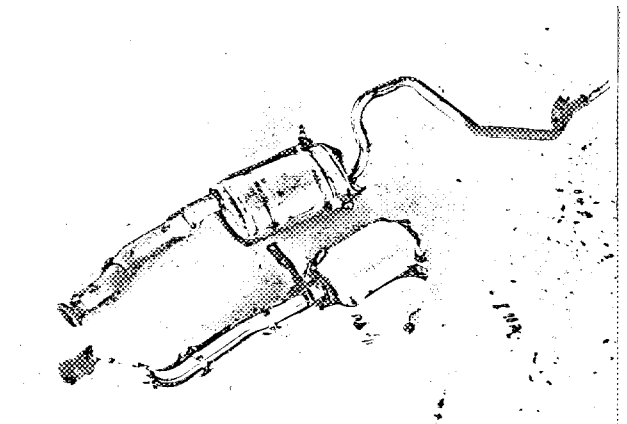


Photo V エキゾーストマニホールド
Exhaust manifold

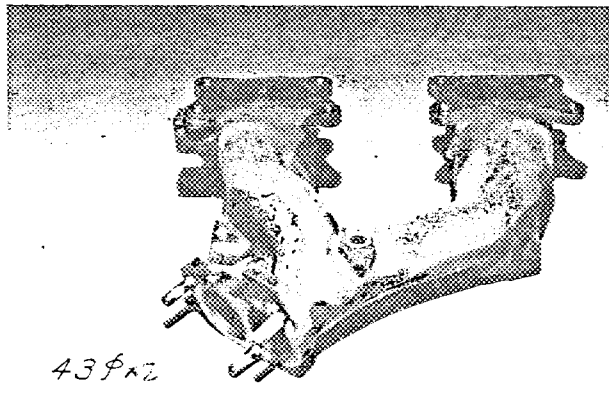
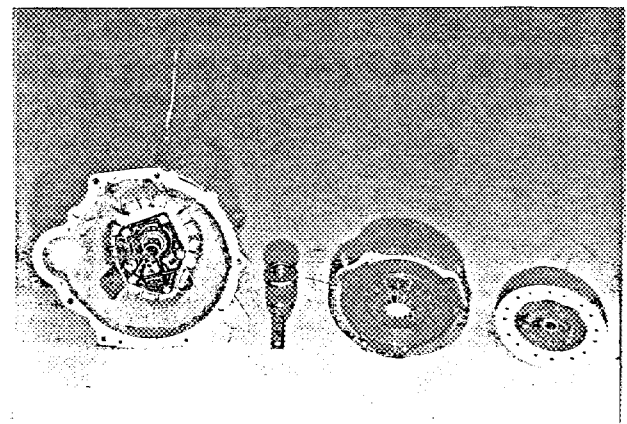
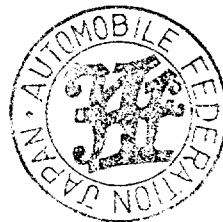
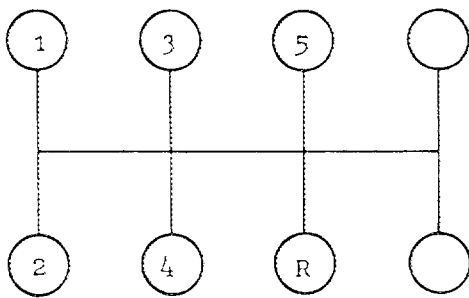


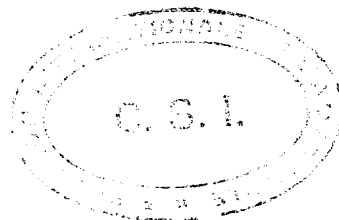
Photo W クラッチ
Clutch



ギヤシフトの配置
Gear change gate



追加項目
Additional informations

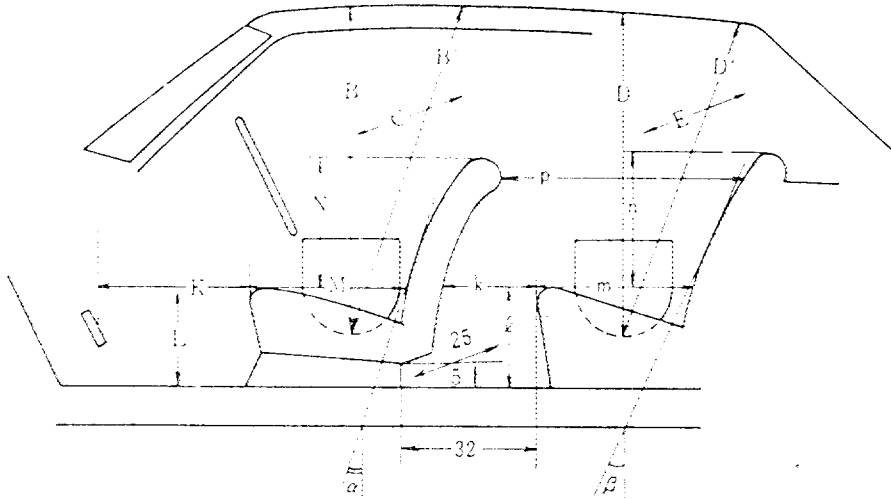


5782

DIMENSIONS OF INTERIOR
 (Conform to Art. 255 b of Appendix J)

Hard top model

For four seaters:
4人乗

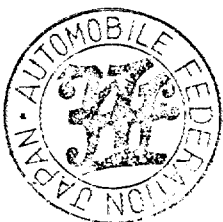
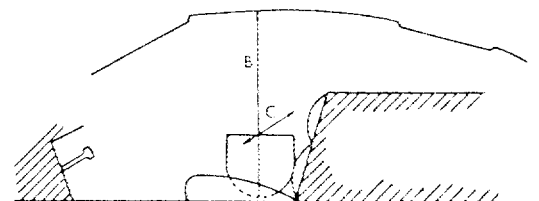


Minimum Dimensions (cm)							
B	B'	α	C	D	D'	β	E
90	96	15°	138	89	90	24°	133

Minimum Dimensions (cm)										
l	l'	M	m	N	n	k+m	p	k	k+l-m	K+L-M
27.0	32.0	47.5	45.0	XXXX	XXXX	64.5	65.0	19.5	96.5	122.5
0.91	24.3	0.85M = 40.3		0.8N = XXXX		0.85(k+m) = 54.8	(15)	(15)	(95)	(120)

For two seaters:
2人乗

Minimum	Dimensions
B	C
cm	cm





JAPAN AUTOMOBILE FEDERATION

社団法人 日本自動車連盟

J.A.F.公認番号 T-282 V-1

発効年月日 1979年10月31日

F.I.A. Homol. No

5782
01/01V

FEDERATION INTERNATIONALE DE L'AUTOMOBILE

Form of recognition accordance with
Appendix J to the International Sporting Code.

国際自動車連盟規約第12条及び第14条に規定する競技車両の型式承認書

Make **NISSAN MOTOR CO, LTD,**
 製造会社名
 Model **SILVIA**
 型式記号
 Modification's application starts with serial No. chassis 適用シースーシート番号
 engine 適用エンジン型式
 Application of this amendment started the **Mar, 1979.**
 発効開始
 Commercial denomination after application of modifications **SILVIA, GAZELLE, 200SX.**
 The modifications are to be considered as: Variant / ~~new~~ ~~model~~ ~~category~~ of six type
 変更
 Date amendment is valid from **-1 JAN 1980**

Description of amendment:

The following items have been added for group 1.

The following other model can be selected for NISSAN SILVIA series cars as maker's option.

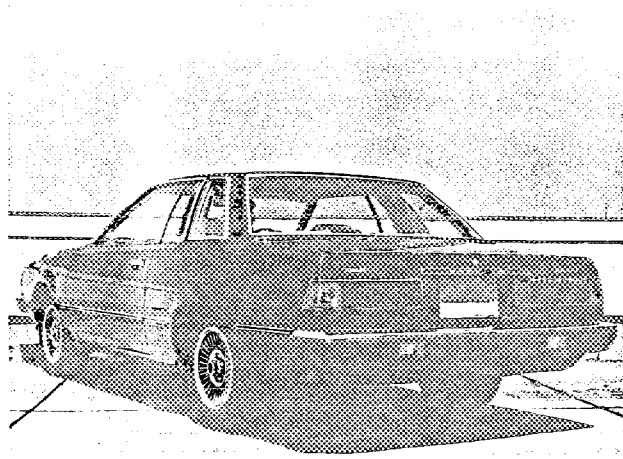
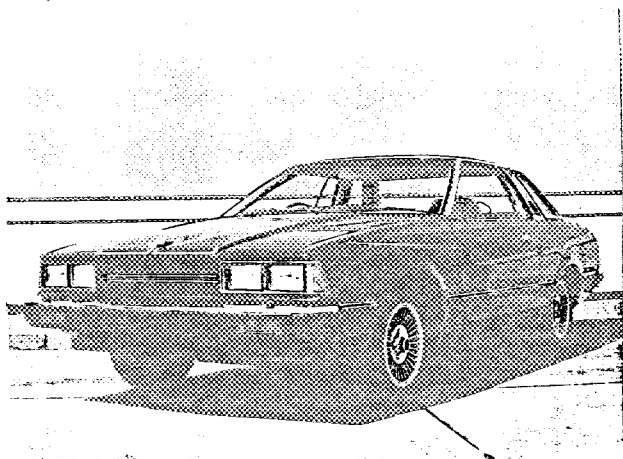
Variant equipment model affecting proceeding information. This is to be stated together with reference number.

VARIANT MODEL(Radiator grille & Rear body fitting)

116) Weight 1,060 kg

A: ¼ view of car from front

B: ¼ view of car from rear



Stamp and signature of the JAF

JAF印

難波靖治

Yasuharu Nanba



Stamp and signature of the F.I.A.



J A F 公 認 番 号 T-282 V-1

会社名
Make NISSAN

型式
Model SILVIA

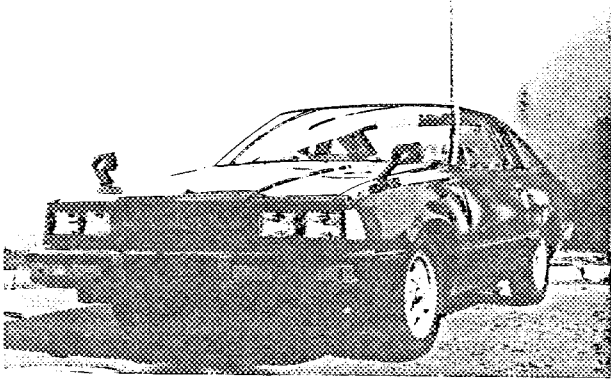
FIA Rec. No. 5782 U

01/01V

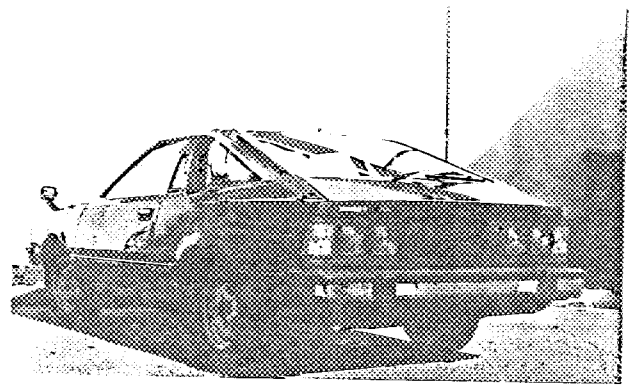
HATCH - BACK MODEL
=====

116) Weight 1,090 kg

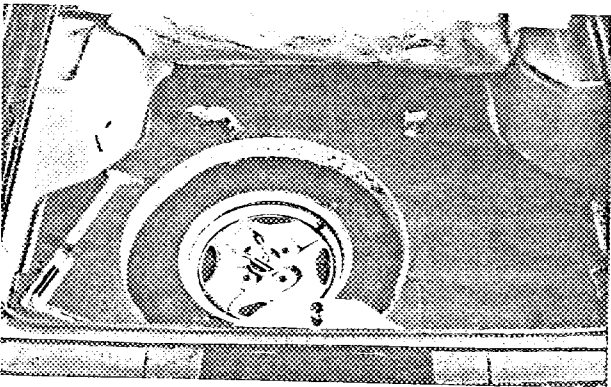
A: 3/4 view of car from front



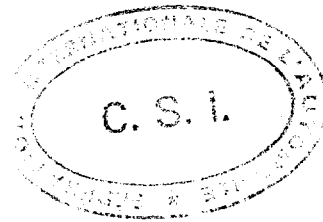
B: 3/4 view of car from rear



R: Location of spare-wheel



114) Fuel tank capacity 60 ltrs



会社名
Make NISSAN

型式
Model SILVIA

JAF公認番号 T-282 V-1

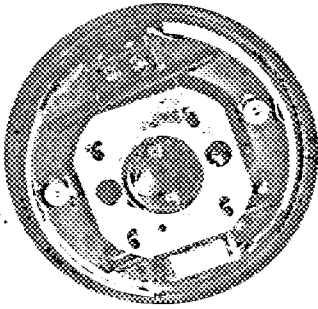
FIA Rec. No. 5782

REAR DRUM BRAKES MODEL

01/01V

53) Number of cylinders per wheel	1	
54) Bore	20.6	mm
55) Inside diameter	228	mm
56) Number of shoes per brake	2	
57) Total area per brake	28,712	mm ²

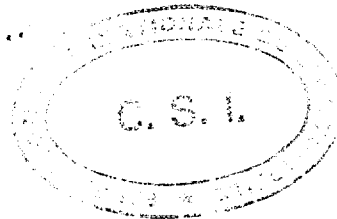
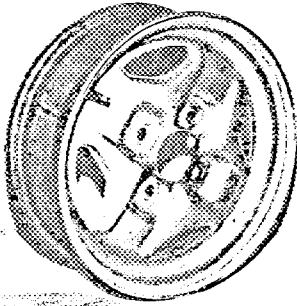
Photo G: Rear brake, drum removed



STEEL ROAD WHEEL MODEL

124) Material	Steel		
125) Unitary weight(bare wheel)	8.0	kg(tolerance ± 5%)	
126) Rim diameter	355	mm	14 inches
127) Rim width	114	mm	4.5 inches

Photo P: Bare wheel





JAPAN AUTOMOBILE FEDERATION

社団法人 日本自動車連盟

J.A.F.公認番号 T-282 V-2
発効年月日 1979年10月31日

F.I.A. Homol. No. 5782
02/02V

FEDERATION INTERNATIONALE DE L'AUTOMOBILE

Form of recognition accordance with
Appendix J to the International Sporting Code.

(国際スポーツ法典付則J項及びJ.A.F.国内競技車両規則に適合した公認書式)

Make NISSAN MOTOR CO., LTD.

製造会社名

Modification's application starts with serial

Application of this amendment started the
適用年月日

Commercial denomination after application of modifications

GAZELLE, 200SX. SILVIA

The modifications are to be considered as: Variant / ~~xxxxxxxxxxxxxxxxxxxx~~

Date amendment is valid from -1.01.1980 -1.01.1981 list

Model

型式及び通称名

SILVIA

No. chassis 適用シャーシ型式番号
engine 適用エンジン型式

Mar, 1979.

Description of amendment 内容

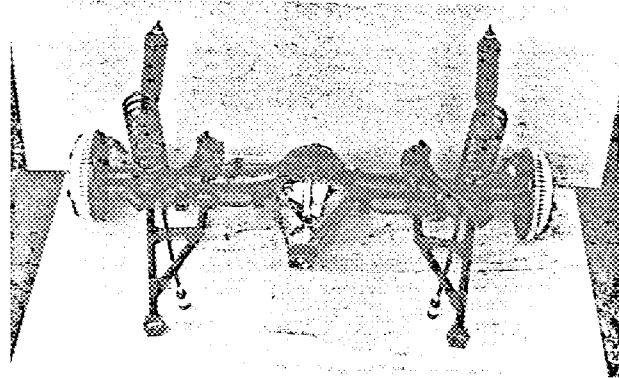
The following items have been added for group 2.

* ADDITIONAL INFORMATION DATA FOR GROUP *
* 2 TO THE INTERNATIONAL SPORTING CODE *

OPTIONAL EQUIPMENT

HEAVY DUTY LOWER LINK TYPE REAR SUSPENSION

Parts No. Y8P11-54468 (Lower link)



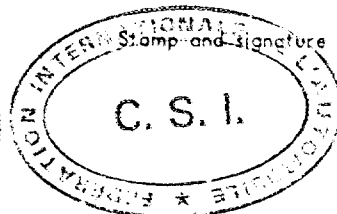
"valable en Groupe 2 uniquement"
"valid for Group 2 only"

Stamp and signature of the JAF

JAF公認印字

難波靖海

Yasuharu Nanba



Stamp and signature of the F.I.A.

C. S. I.

会社名
Make NISSAN

型式
Model SILVIA

FIA Rec. No. 5782

02/02 V

* ADDITIONAL INFORMATION DATA FOR GROUP *
* 2 TO THE INTERNATIONAL SPORTING CODE *

The following items have been added for group, 2.

OPTIONAL EQUIPMENT

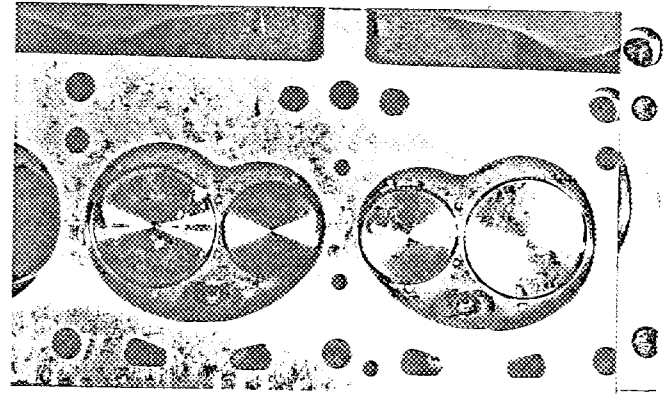
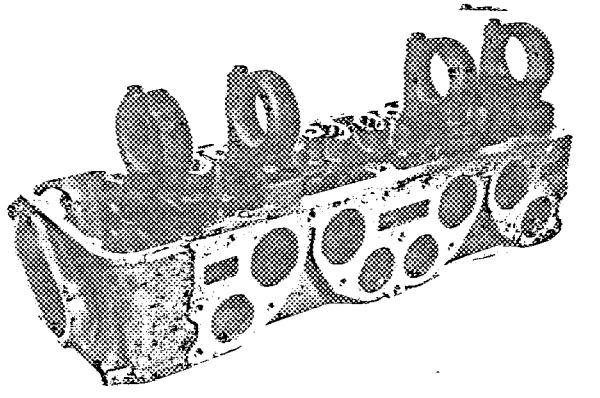
"valable en Groupe 2 uniquement"

CYLINDER HEAD(S.O.H.C.)

"valid for Group 2 only"

88) Number of spark plug per cylinder
Parts No. 11041-22010

1

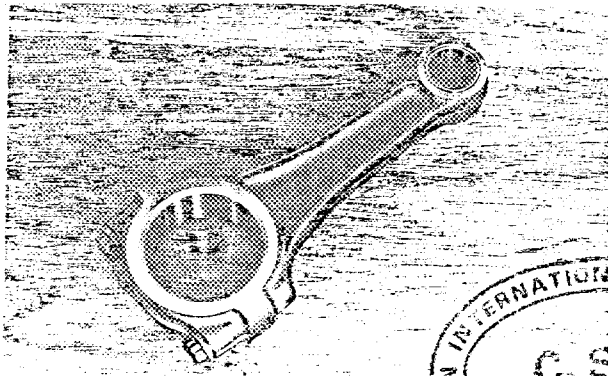


CONNECTING ROD

Modifying bolt hole.
Weight: 0.68 kg
Parts No. 12100-A7670

CRANKSHAFT

Modifying the number of bolt hole.
Weight: 18.2 kg
Parts No. 12201-A7670

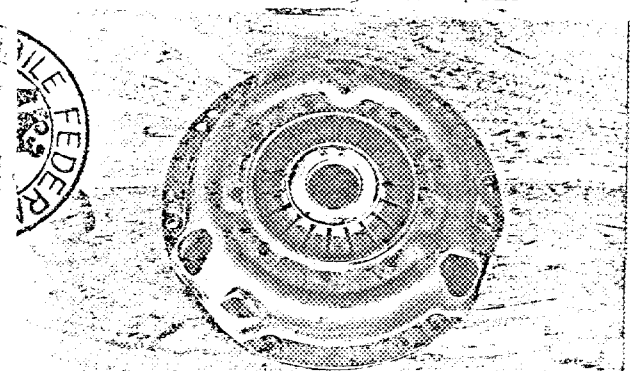
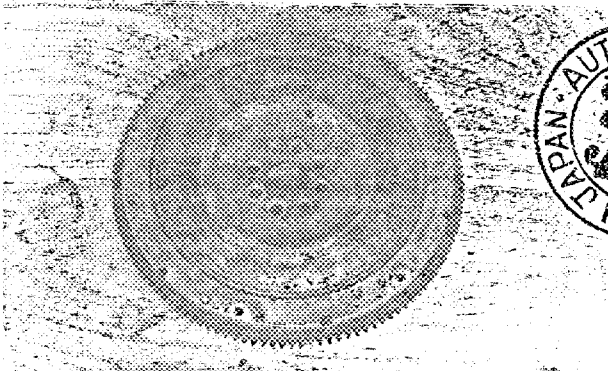


FLY WHEEL

Modifying the numbers of bolt hole.
Weight: 7.4 kg
Parts No. 12310-E4621

CLUTCH COVER

Modifying clutch cover.
Weight: 5.2 kg
Parts No. 30210-N7120



Make NISSAN

Model SILVIA

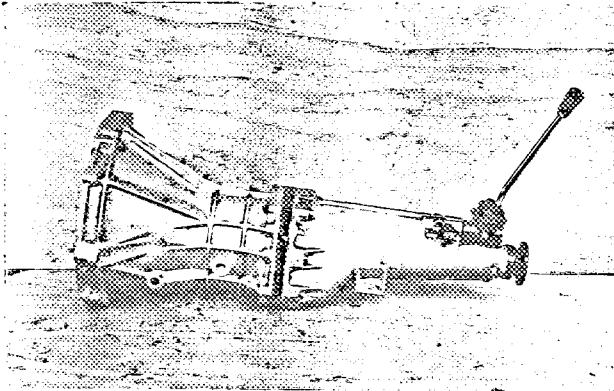
FIA Rec. No. 5782 ¹⁷

02/02 V

GEAR-BOX

	Manual				
	Ratio	No. teeth		Ratio	No. teeth
1	2.02	$\frac{31}{22} \times \frac{31}{19}$		2.02	$\frac{31}{22} \times \frac{32}{19}$
2	2.27	$\frac{31}{22} \times \frac{29}{19}$		1.97	$\frac{31}{22} \times \frac{23}{20}$
3	1.70	$\frac{21}{22} \times \frac{27}{21}$		1.47	$\frac{31}{22} \times \frac{24}{23}$
4	1.24	$\frac{31}{22} \times \frac{22}{25}$		1.19	$\frac{31}{22} \times \frac{22}{19}$
5	1.00			1.00	
Rev.	2.33	$\frac{31}{22} \times \frac{23}{19} \times \frac{26}{23}$		2.33	$\frac{31}{22} \times \frac{23}{19} \times \frac{26}{23}$

Modifying the dimensions of gear and case.
Parts No. 32020-B9605

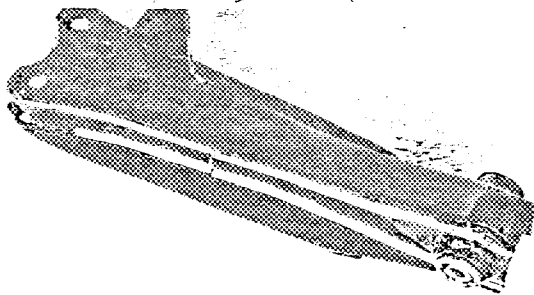


"valable en Groupe 2 uniquement"
"valid for Group 2 only"



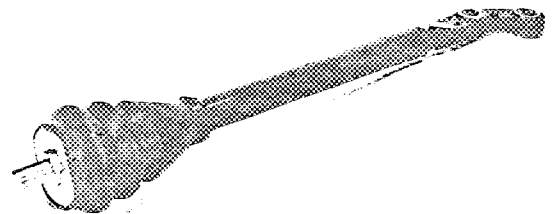
HEAVY DUTY FRONT TRANSVERSE LINK

Parts No. R/H 54110-A7600
L/H 54111-A7600



MODIFYING TENSION ROD

Parts No. R/H Y8P11-54468
L/H Y8P11-54469



会社名
Make NISSAN

車種
Model SILVIA

FIA Rec. No. 5782

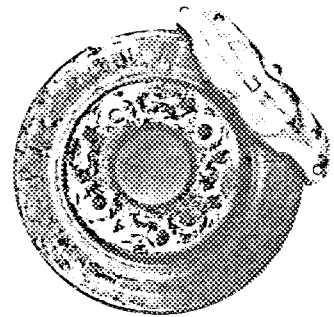
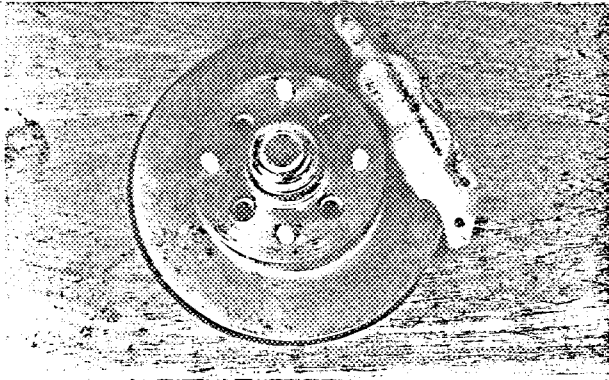
02/02 V

DISC BRAKES

	Front	Rear
53) Number of cylinders per wheel	4	4
54) Bore	41.3 mm	41.3 mm
58) Width of brake linings	47 mm	47 mm
59) Number of pads per brake	2	2
60) Total area per brake	61,450 mm ²	61,450 mm ²
61) Thickness of disc	20 mm	20 mm

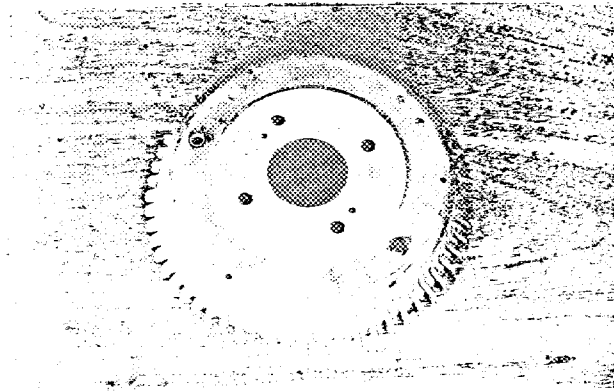
Front disc brake parts No.
 Brake caliper R/H 41000-A1280
 Brake caliper L/H 41010-A1280
 Disc brake rotor 40206-A7600

Rear disc brake parts No.
 Brake caliper R/H 41000-A1280
 Brake caliper L/H 41010-A1280
 Adapter plate R/H Y8P11-44155
 Adapter plate L/H Y8P11-44165
 Disc brake rotor Y5M11-43206



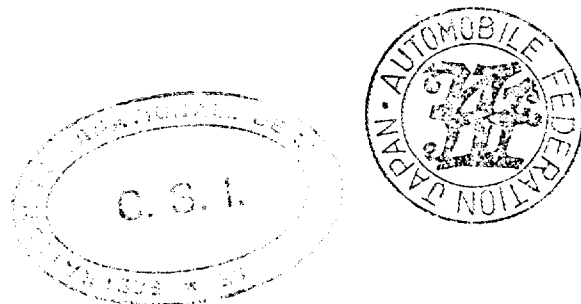
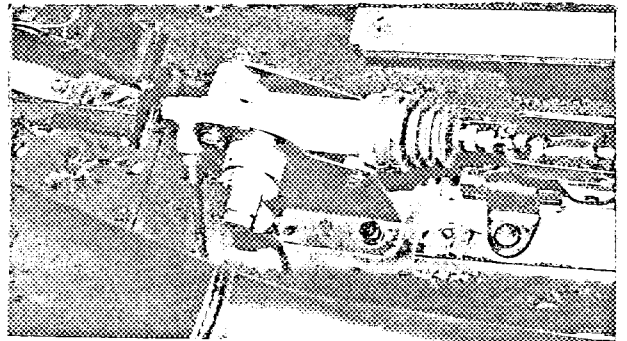
ALUMINUM REAR BRAKE DRUM

Parts No. 43206-E4100



ALTERNATIVE SUPPLEMENTARY HYDRAULIC HANDBRAKE
 (Additional to mechanically activated system)

Parts No.
 Cyl. Ass'y-sub master Y8P12-36610
 Cont Ass'y-pkb



"valable en Groupe 2 uniquement"
 "valid for Group 2 only"

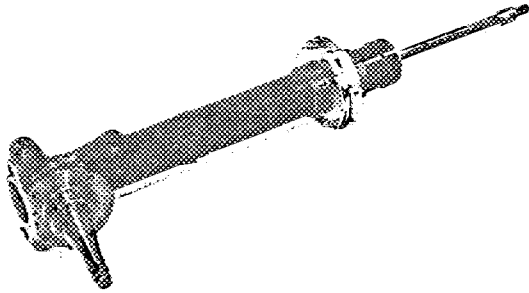
会社名
Make NISSAN

型式
Model SILVIA

FIA Rec. No. 5782
02/02V

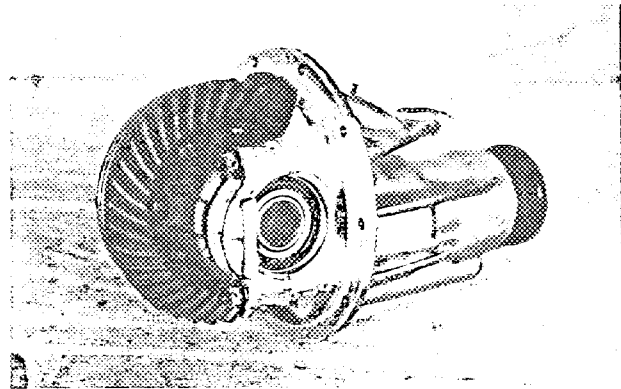
FRONT STRUT

Adjustable and modifying spindle.
Parts No. R/H 54302-A76000
L/H 54303-A76000



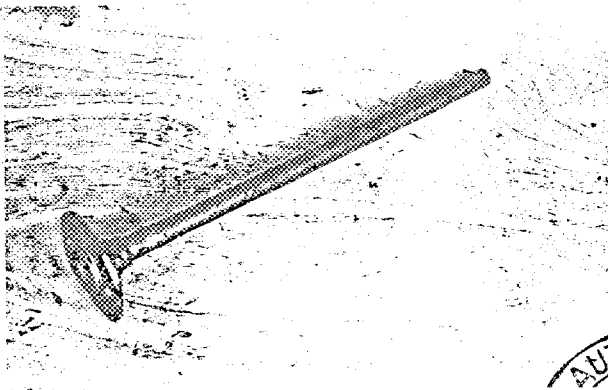
ALTERNATIVE FINAL DRIVE

Parts No. 38300-A1256



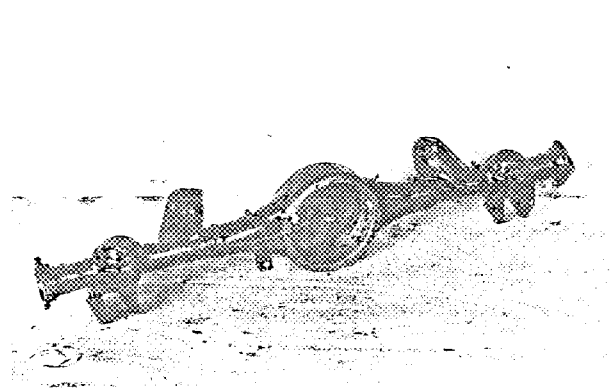
HEAVY DUTY REAR AXLE SHAFT

Parts No. 38164-A7600

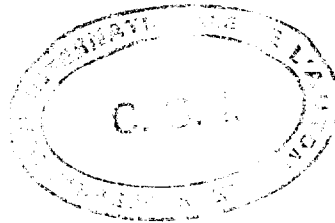


HEAVY DUTY REAR AXLE CASE

Parts No. 43010-A7600



"valable en Groupe 2 uniquement"
"valid for Group 2 only"





JAPAN AUTOMOBILE FEDERATION

社団法人 日本自動車連盟

J.A.F. 公認番号 T-282V-5

発効年月日

昭和55年1月31日

F.I.A. Homol. No 5782/

03/03V

FEDERATION INTERNATIONALE DE L'AUTOMOBILE

Form of recognition accordance with Appendix J to the International Sporting Code.

国際自動車連盟規約第J項及びJ.A.F. (国際競技車両規則) に従って公認形式。

Make NISSAN MOTOR CO., LTD.

製造会社名

Model SILVIA

型式及び商標名

Modification's application starts with serial

No. chassis 適用シャーシー型式番号
engine 適用エンジン型式番号

Application of this amendment started the Aug, 1979

適用年月日

Commercial denomination after application of modifications GAZELLE, 200SX, SILVIA

The modifications are to be considered as: Variant / ~~Variant~~

Date amendment is valid from -1 AVR. 1980

List

Description of amendment 内容

OPTIONAL EQUIPMENT

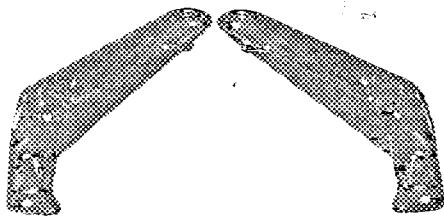
VALID FOR GROUP 2 ONLY

REAR WHEEL CYLINDER (DRUM BRAKE)

54) Bore 17.5 , 19.1 , 22.2 , 23.8 , 25.4 , 27.0 mm
(11/16 , 3/4 , 7/8 , 15/16 , 1 , 1 1/16 inches)

HEAVY DUTY TENSION ROD BRACKET

Parts No. R/H 54480-A7611
L/H 54481-A7611



"valable en Groupe 2 uniquement"
"valid for Group 2 only"

Stamp and signature of the JAF

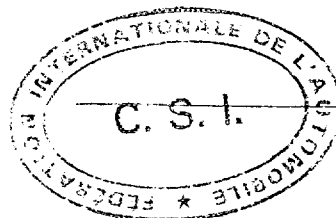
J.A.F. 公認印及び署名

難波靖彦

Yasuharu Nanba



Stamp and signature of the F.I.A.



Signature

会社名
Make NISSAN

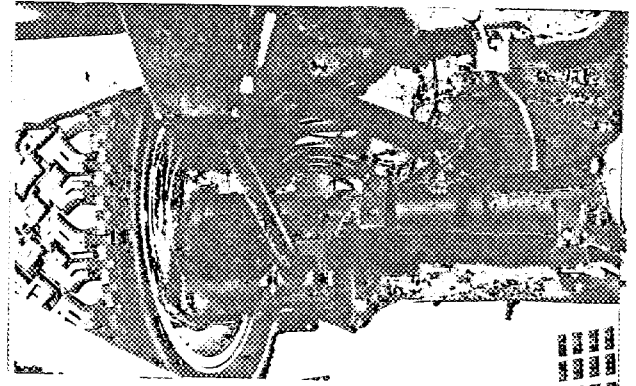
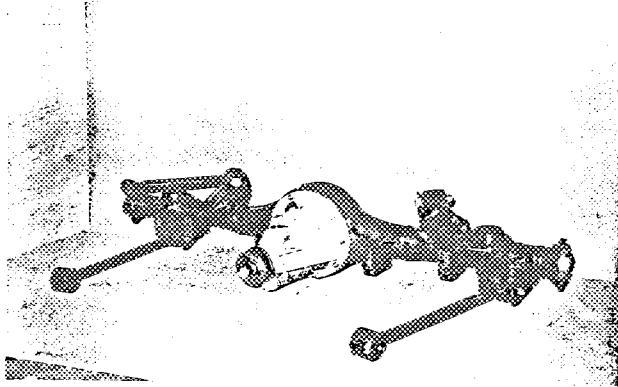
型式
Model SILVIA

FIA Rec. No. 5782/

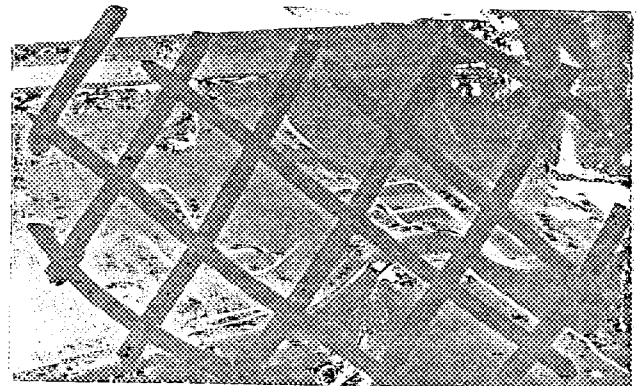
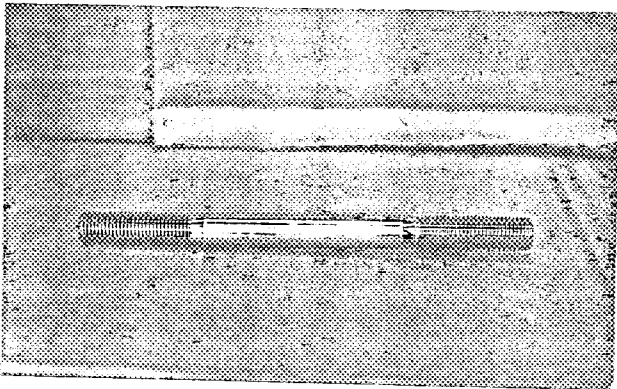
ALTERNATIVE REAR AXLE

Parts No.	Upper link	55023-A7613
	Lower link	55019-A7610
	Rear axle case	43010-A7610

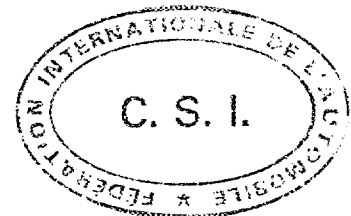
03/03 V



HEAVY DUTY BAR SIDE ROD
Parts No. 48512-A7610



"valable en Groupe 2 uniquement"
"valid for Group 2 only"





JAPAN AUTOMOBILE FEDERATION

社団法人 日本自動車連盟

J.A.F. 公認番号 T-282 E-3

発効年月日 1979年12月31日

F.I.A. Homol. No. 5782

04/01E

FEDERATION INTERNATIONALE DE L'AUTOMOBILE

Form of recognition accordance with Annex J to the International Sporting Code.

国際自動車連盟が定める国際自動車競技規則に適合する型式承認書

Make NISSAN MOTOR CO., LTD.

製造者名

Model SILVIA

型式承認番号

Modification's application starts with serial

No. chassis 適用のシャシー型式番号
engine 適用のエンジン型式

Application of this amendment started the
適用年月日

Commercial denomination after application of modifications GAZELLE, ZOOX, SILVIA.

The modifications are to be considered as ~~various~~ normal evolution of the type
型式承認は正常進化と見做す

Date amendment is valid from -1 AVR. 1980

Us

Description of amendment 内容

The following items have been added for group 1.

ERRATUM

* Erratum in F.I.A. Homol. No. (J.A.F. Homol. No. T-282)

Page 5. Art. 96)

Instead of	Manual	
	Ratio	No. teeth
1	3.32	$\frac{31 \times 36}{22 \times 15}$
2	2.08	$\frac{31 \times 30}{22 \times 21}$
3	1.31	$\frac{31 \times 27}{22 \times 29}$
4	1.00	
5	0.86	$\frac{31 \times 20}{22 \times 23}$
Rev.	3.57	$\frac{31 \times 17 \times 38}{22 \times 15 \times 17}$

read

	Manual	
	Ratio	No. teeth
1	3.32	$\frac{31 \times 33}{22 \times 14}$
2	2.08	$\frac{31 \times 28}{22 \times 19}$
3	1.31	$\frac{31 \times 26}{22 \times 26}$
4	1.00	
5	0.86	$\frac{31 \times 19}{22 \times 31}$
Rev.	3.33	$\frac{31 \times 23 \times 36}{22 \times 15 \times 23}$

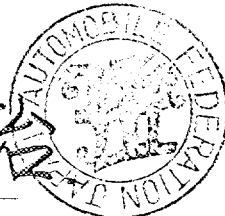
Page 7.

Art. (1) Thickness of disc Front Instead of 10 mm read 12.5 mm

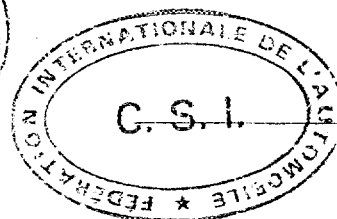
Stamp and signature of the JAF

J.A.F. 公認番号

難波靖治
Yasuharu Nanba



Stamp and signature of the F.I.A.



[Signature]



JAPAN AUTOMOBILE FEDERATION

社団法人 日本自動車連盟

J.A.F. 公認番号 T-282 E-4
発効年月日 1979年12月31日

F.I.A. Homol. No. 5782
05/02 E

FEDERATION INTERNATIONALE DE L'AUTOMOBILE

Form of recognition accordance with
Appendix J to the International Sporting Code.

(国際自動車連盟の法規に則し、及び F.I.A. 国際競技車両規則に従って公認された型式)

Make NISSAN MOTOR CO., LTD.
製造者名
Modification's application starts with serial No. chassis 適用シャーシ型式番号
engine 適用エンジン型式
Application of this amendment started the 適用年月日
Commercial denomination after application of modifications GAZELLE, 200sx, SILVIA
The modifications are to be considered as: ~~EXCESSIVE~~ / normal evolution of the type
異常進化 / 正常進化
Date amendment is valid from -1.AVR.1980

Description of amendment (95)

The following items have been added for group 2

VALID FOR GROUP 2 ONLY

ERRATUM

* Erratum in F.I.A. Homol. No. (J.A.F. Homol. No. T-282V-2)

Page 17. HEAVY DUTY LOWER LINK TIRE BEAR SUSPENSION

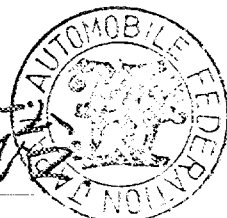
Parts No. Instead of Y8P11-54468 read Y8P11-55019

Stamp and signature of the JAF

JAF SIGNATURE

難波靖彦

Yasuharu Nanba



Stamp and signature of the F.I.A.



[Signature]



JAPAN AUTOMOBILE FEDERATION

社団法人 日本自動車連盟

J.A.F.公認番号 T-282V-6

見効年月日 1980年7月31日

F.I.A. Homol. No 5782/06/04V

FEDERATION INTERNATIONALE DE L'AUTOMOBILE

Form of recognition accordance with Appendix J to the International Sporting Code.

国際スポーツ法典付録J及びJAF国内競技車両規則に従った公認書式。

Make NISSAN MOTOR CO., LTD.

Model SILVIA

Modification's application starts with serial

No. chassis 適用シャーシ型式番号
engine 適用エンジン型式

Application of this amendment started the

Commercial denomination after application of modifications

The modifications are to be considered as: Variant / ~~partial evolution of the type~~

Date amendment is valid from -1.000.1980

Description of amendment 内容

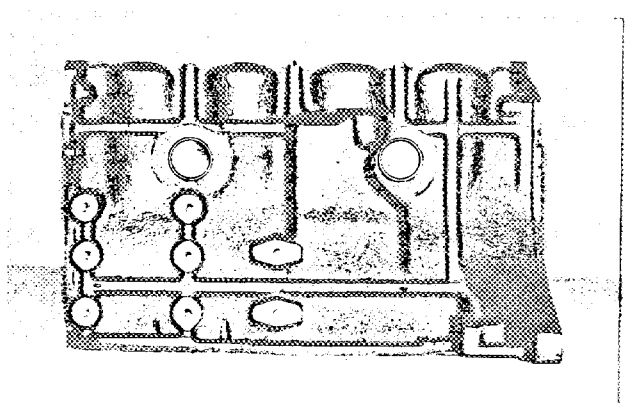
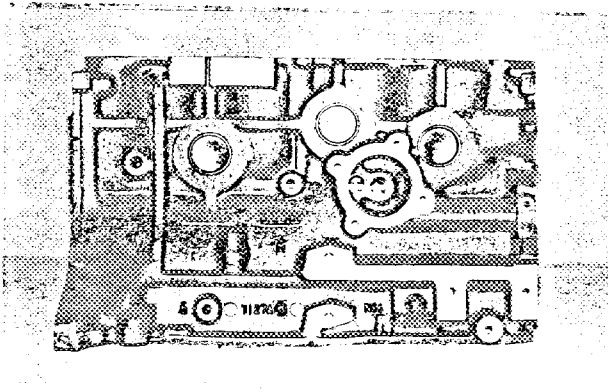
The following items have been added for group 1.

This variant engine (cylinder block) can be selected for SILVIA series cars as maker's option for each country.

This cylinder block is different just outside view because of anti-pollution equipment, is same all other specifications completely.

CYLINDER BLOCK

View of the cylinder block, right side. View of the cylinder block, left side.

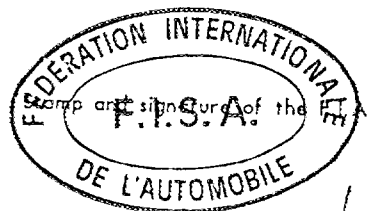


Stamp and signature of the JAF

JAF公認印及び署名

難波靖治

Yasuharu Nanba



Handwritten signature



JAPAN AUTOMOBILE FEDERATION

社団法人 日本自動車連盟

J.A.F. 登録番号 T-282V-7
登録日 1981年1月31日
F.I.A. Homol. No 5782/

07/05V

FEDERATION INTERNATIONALE DE L'AUTOMOBILE

Form of recognition accordance with
Appendix J to the International Sporting Code.

国際スポーツ法典付則J項及びF.I.A.国際内競技車両規則に従った公認書式。

Make NISSAN MOTER CO., LTD. Model S110, SILVIA
 製造会社名 型式及び通称名
 Modification's application starts with serial No. chassis 適用シャシー型式番号 S110
 engine 適用エンジン型式 L20B
 Application of this amendment started the Nov, 1980
 適用年月日
 Commercial denomination after application of modifications GAZELLE, 200SX, SILVIA
 The modifications are to be considered as. Variant / ~~conversion of the type~~
 変型 / ~~型式変更~~
 Date amendment is valid from 1.AVK.1981 List

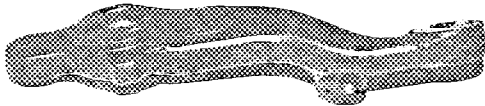
Description of amendment 内容

OPTIONAL EQUIPMENT

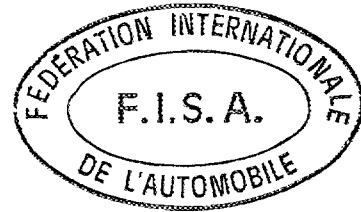
VALID FOR GROUP 2 ONLY

MODIFYING KNUCKLE ARM

Parts No,	R/H	Y7P13	40052
	L/H	Y7P13	40053



"valable en Groupe 2 uniquement"
"valid for Group 2 only"



Stamp and signature of the F.I.A.

Stamp and signature of the JAF

J.A.F. 公認印及び署名

YUTAKA KATAYAMA





JAPAN AUTOMOBILE FEDERATION

社団法人 日本自動車連盟

J.A.F. Form No. T-282V-8

昭和59年11月

1981年1月31日

F.I.A. Homol. No. 5782/

08/06V

FEDERATION INTERNATIONALE DE L'AUTOMOBILE

Form of recognition accordance with Appendix J to the International Sporting Code.

国際スポーツ法典付則J項及びFIA国際競技車規則に従った承認書式。

Make NISSAN MOTOR CO, LTD Model S110
 製造会社名 型名及び通称名 SILVIA
 Modification's application starts with serial No. chassis 適用シャーシ型式
 engine 適用エンジン型式
 Application of this amendment started the Nov, 1980
 適用年月日
 Commercial denomination after application of modifications GAZELLE, 200SX, SILVIA
 The modifications are to be considered as: Variant / ~~option~~ ~~existence of the text~~
 変型 / ~~オプション~~
 Date amendment is valid from 01. APR. 1981 List

Description of amendment 内容

The following items have been added for group 1.

This variant engine (Cylinder block) can be selected for SILVIA series cars as maker's option for country.

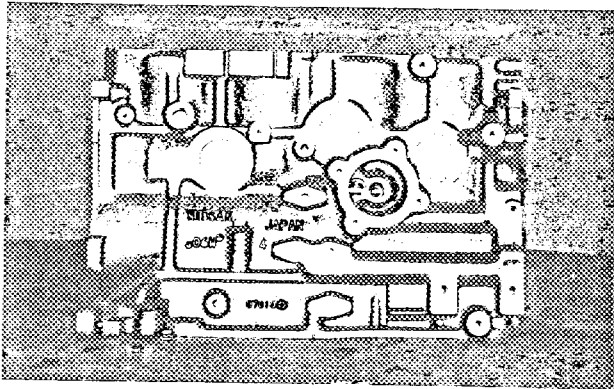
This cylinder block is different just outside view because of anti-pollution equipment, is same all other specifications completely.

CYLINDER BLOCK

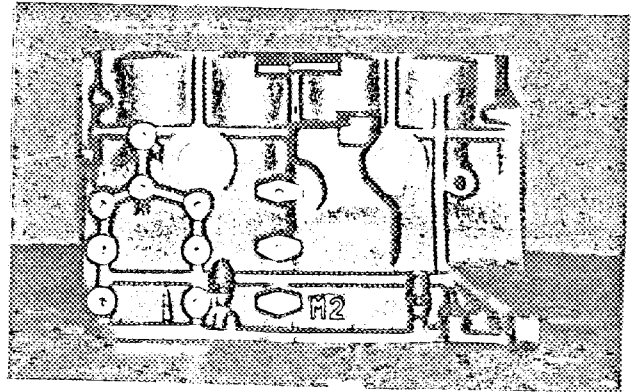
Parts No. 11011 A7630

Photo

View of the cylinder block, right side.



View of the cylinder block, left side.



Stamp and signature of the JAF

JAF会印及び署名

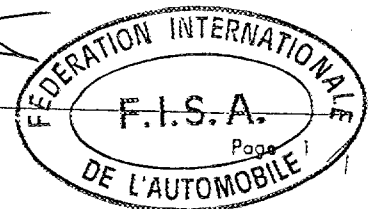
Handwritten signature of Yutaka Katayama

YUTAKA KATAYAMA



Stamp and signature of the F.I.A.

Handwritten signature of the F.I.A. representative



Page 1



JAPAN AUTOMOBILE FEDERATION

社団法人 日本自動車連盟

J.A.F. 登録番号 T-282E-9
発効日付 1981年2月28日
F.I.A. Homol. No 5782/

09/03E

FEDERATION INTERNATIONALE DE L'AUTOMOBILE

Form of recognition accordance with
Appendix J to the International Sporting Code.

国際自動車連盟規約及び国際自動車連盟競技車両規則の認定申請書形式。

Make 製造会社名	NISSAN MOTOR CO., LTD.	Model 型式及び通称名	S110, SILVIA
Modification's application starts with serial 変更申請開始		No. chassis engine	適用シャーシ型式番号 S110 適用エンジン型式 L20B
Application of this amendment started the 適用開始		Jan, 1980	
Commercial denomination after application of modifications	GAZELLE, 200SX, SILVIA		
The modifications are to be considered as	XV606EX 正常進化	normal evolution of the type	
Date amendment is valid from	1981		

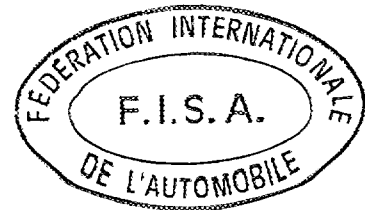
Description of amendment

ERRATUM
=====

Erratum in basic form ;

Page 5. Art. 101) Type of final drive

Instead of Helical gear read Hypoid gear



Stamp and signature of the JAF

JAF 登録番号

YUTAKA KATAYAMA



Stamp and signature of the F.I.A.



JAPAN AUTOMOBILE FEDERATION

社団法人 日本自動車連盟

J.A.F. 登録番号 T-282V-11
登録年月日 1981年7月31日
F.I.A. Homol. No 5782/

10/04 E

FEDERATION INTERNATIONALE DE L'AUTOMOBILE

Form of recognition accordance with
Appendix J to the International Sporting Code.

国際スポーツ法典付則J項及びその入国競技連盟承認規則に従った登録形式。

Make NISSAN MOTOR CO., LTD. Model SILVIA
製造会社名 型式及び通称名

Modification's application starts with serial No. chassis 適用シャーシ型式番号 S110
engine 適用エンジン型式 Z20

Application of this amendment started the 適用年月日

Commercial denomination after application of modifications GAZELLE, 200X, SILVIA

The modifications are to be considered as: ~~XXXXX~~ / normal evolution of the type
正常進化 / 正常進化

Date amendment is valid from -1.007.1981 List

Description of amendment 内容

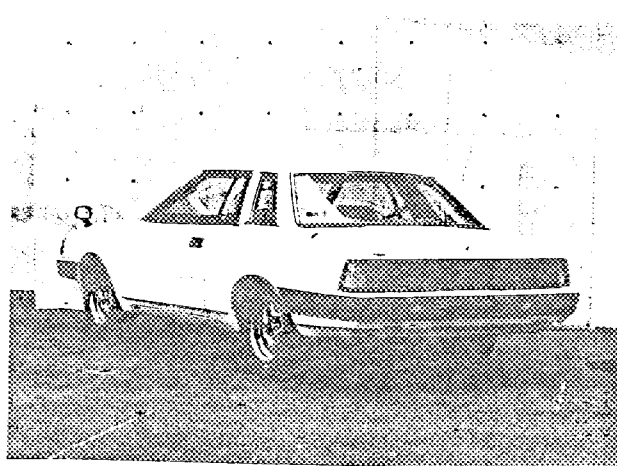
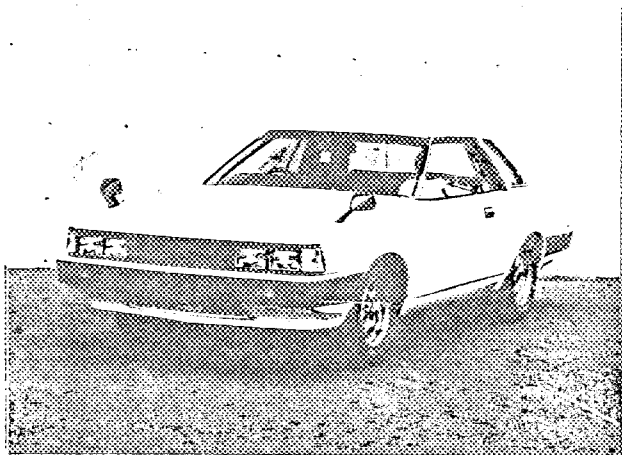
HARD TOP MODEL

- 31) Material of front bumper
- 32) Material of rear bumper
- 116) Weight

Urethane form & Steel	Weight	12.1 kg
Urethane form & Steel	Weight	10.3 kg
1,080 kg		

A: 3/4 view of car from front

B: 3/4 view of car from rear

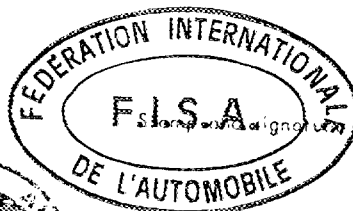
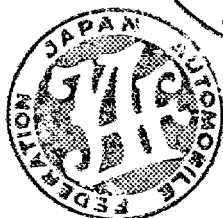


Stamp and signature of the JAF

J.A.F. 登録印及び署名

Yutaka Katayama

YUTAKA KATAYAMA



Stamp and signature of the F.I.A.

[Signature]

Make

NISSAN

Model
型式

SILVIA

J.A. F.O. No.

T-282V-11

F.I.A. Rec. No.

5782/

HATCH BACK MODEL

10 / 04 E

3a) Front over hang	<u>99.0 cm</u>		
3b) Rear over hang	<u>108.5 cm</u>		
6) Overall length with bumpers	<u>447.5 cm</u>	Without bumpers	<u>423.0 cm</u>
31) Material of Front bumper	<u>Urethan Form & Steel</u>	Weight	<u>17.0 kg</u>
32) Material of Rear bumper	<u>Urethan Form & Steel</u>	Weight	<u>12.9 kg</u>
116) Weight	<u>1,110 kg</u>		

A: ¾ view of car from front

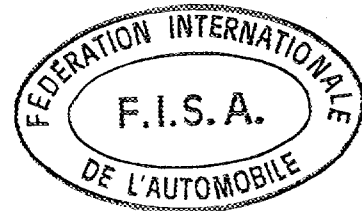
B: ¾ view of car from rear



GEAR BOX RATIO

96)

	Manual	
	Ratio	Nr teeth
1	3.32	$\frac{31}{22} \times \frac{33}{14}$
2	2.08	$\frac{31}{22} \times \frac{28}{19}$
3	1.31	$\frac{31}{22} \times \frac{26}{28}$
4	1.00	
5	0.83	$\frac{31}{22} \times \frac{26}{44}$
Rev.	3.38	$\frac{31}{22} \times \frac{23}{15} \times \frac{36}{23}$



Note: Photo of this gear box is the same as the gear box on page 6 of Recognition form No. 5782.

Make

NISSAN

Model
型式

SILVIA

J.A.F.公認番号

T-282V-11

F.I.A. Rec. No.

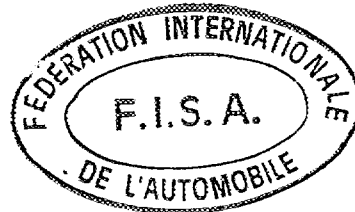
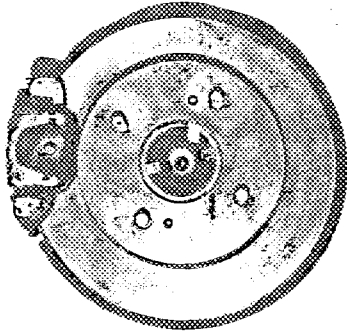
5782/

REAR DISC BRAKE

10 / 04 E

53) Number of cylinders per wheel	<u>1</u>
54) Bore	<u>38.2 mm</u>
58) Width of brake linings	<u>75 mm</u>
59) Number of pads per brake	<u>2</u>
60) Total area per brake	<u>54,838 mm²</u>
61) Thickness of disc	<u>10.0 mm</u>
62) Diameter of disc	<u>258 mm</u>
Material of caliper	<u>Steel</u>

Photo G





JAPAN AUTOMOBILE FEDERATION

社団 日本自動車連盟
法人

J.A.F.公認番号 T-282V-12
発効年月日 1981年7月31日
F.I.A. Homol. No 5782/1日

11/07 V

FEDERATION INTERNATIONALE DE L'AUTOMOBILE

Form of recognition accordance with
Appendix J to the International Sporting Code.

国際スポーツ法典付則J項及びJ.A.F.国内競技車両規則に従った承認書式。

Make NISSAN MOTOR CO., LTD.

Model SILVIA
型式及び通称名

Modification's application starts with serial

No. chassis 適用シャシー型式番号 S110
engine 適用エンジン型式 L20B

Application of this amendment started the

Commercial denomination after application of modifications GAZELLE, 200SX, SILVIA

The modifications are to be considered as: Variant / ~~xxxxxx~~
変型 / ~~xxxxxx~~

Date amendment is valid from -1.00.1981

List

Description of amendment 内容

OPTIONAL EQUIPMENT

VALID FOR GROUP 2 ONLY

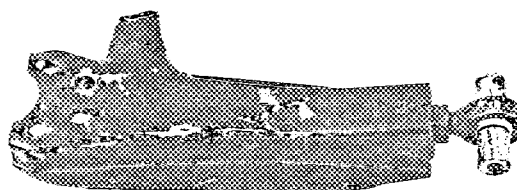
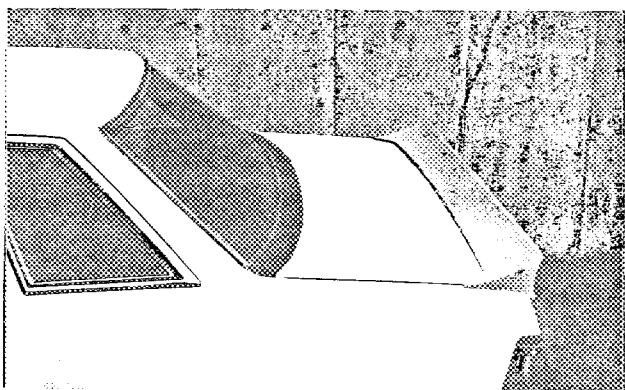
REAR AIR SPOILER

Parts No. YOP11 98100

MODIFYING FR TRANSVERSE LINK

Parts No. R/H Y8P21 54110

L/H Y8P21 54111



"valable en Groupe 2 uniquement"
"valid for Group 2 only"

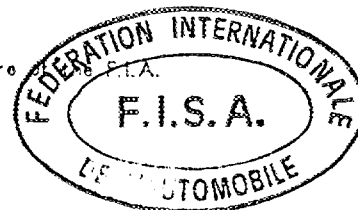
Stamp and signature of the JAF

J.A.F.公認印及び署名

YUTAKA KATAYAMA



Stamp and signature



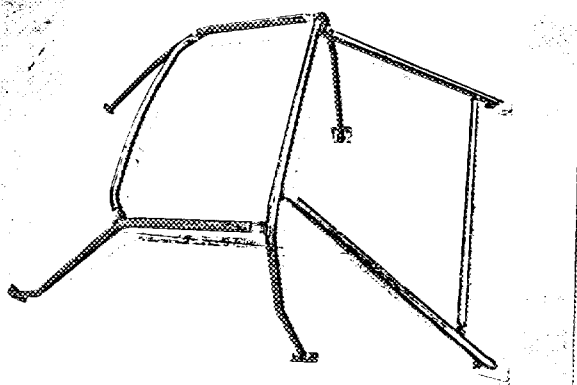
Page 1 / 3

3

ROLL BAR

Parts No. Kit roll bar Y1P50 96100

11/07 V



Material specifications of roll bar.

-Aluminium Alloy - Complies with F.I.A. design requirements.

Weight: 9.0 kg

Wall thickness: 3.0 mm

Outside diameter: 38.0 mm

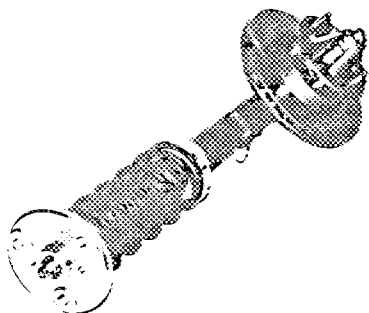
Valable en Groupe 2 uniquement
"valid for Group 2 only"

MATERIAL DESIGNATION		Al	Cu	Mg	Si	Fe	Mn	Zn	Cr	Titanium and/or other grain refining elements	Tensile Strength h bars
BRITISH STANDARD	ISO	%	%	%	%	%	%	%	%		
HT30	Al Si Mg Mn	REM	0.10	0.50 1.20	0.70 1.30	0.50	0.04 1.0	0.20	0.25	0.25	31.0

MODIFYING FR STRUT

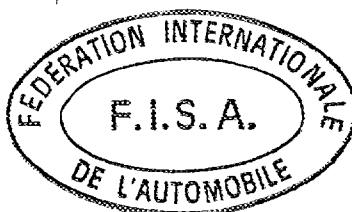
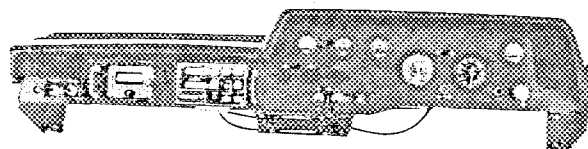
Parts No. R/H 54300 A7622

L/H 54301 A7622



DASHBOARD

Parts No. Y1P50 24800



Make

NISSAN

Model
型式

SILVIA

J.A.F.C. 554 T-282V-12

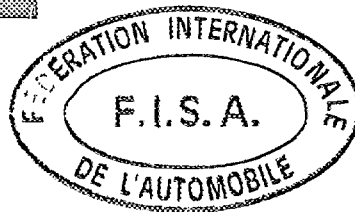
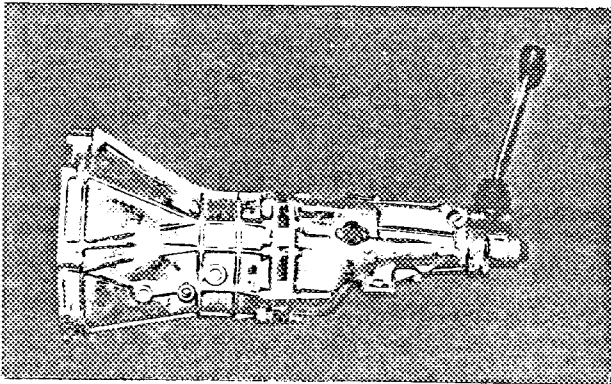
F.I.A. Rec. No. 5782/

11/07 V

GEAR BOX

	Manual	
	Ratio	No. teeth
1	2.82	$\frac{31}{22} \times \frac{32}{16}$
2	1.97	$\frac{31}{22} \times \frac{28}{20}$
3	1.47	$\frac{31}{22} \times \frac{24}{23}$
4	1.19	$\frac{31}{22} \times \frac{22}{26}$
5	1.00	
Rev.	3.38	$\frac{31}{22} \times \frac{23}{15} \times \frac{36}{23}$

Parts No. YOR12 32010



"valable en Groupe 2 uniquement"

"valid for Group 2 only"





JAPAN AUTOMOBILE FEDERATION

社団法人 日本自動車連盟

J.A.F. Form No. T-282V-10

発効年月日 1981年6月30日

F.I.A. Homol. No. 5782/

12/08V

FEDERATION INTERNATIONALE DE L'AUTOMOBILE

Form of recognition accordance with Appendix J to the International Sporting Code.

国際自動車連盟規約に準じて承認された競技用自動車型式承認書

Make NISSAN MOTOR CO., LTD.

Model S110, SILVIA

Modification's application starts with serial

No. chassis S110 engine L20B

Application of this amendment started the

Commercial denomination after application of modifications GAZELLE, 200SX, SILVIA

The modifications are to be considered as Variant / ~~xxxxxx~~

Date amendment is valid from -1.001.1981

Description of amendment

The following item has been added for group 2.

OPTIONAL EQUIPMENT

GEAR BOX (Alternative gear box ratio)

VALID FOR GROUP 2 ONLY

	Manual	
	Ratio	No. teeth
1	2.35	$\frac{31}{22} \times \frac{30}{18}$
2	1.60	$\frac{31}{22} \times \frac{25}{22}$
3	1.30	$\frac{31}{22} \times \frac{23}{25}$
4	1.14	$\frac{31}{22} \times \frac{21}{26}$
5	1.00	
Rev.	3.38	$\frac{31}{22} \times \frac{23}{15} \times \frac{36}{23}$

"valable en Groupe 2 uniquement"
"valid for Group 2 only"

Note: Photo of this gear box is the same as on page 3 Recognition form No.

5782/02/02V.

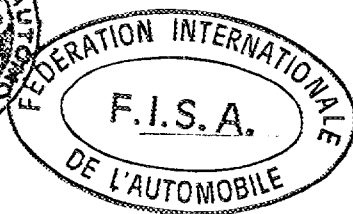
Stamp and signature of the JAF

J.A.F. 承認印

Signature of YUTAKA KATAYAMA



Stamp and signature of the F.I.A.



Signature of F.I.A. official