

# FIA - FÉDÉRATION INTERNATIONALE DE L'AUTOMOBILE

## O.N.S. Oberste Nationale Sportkommission für den Automobilsport in Deutschland GmbH

Testblatt nach Anhang J des Internationalen Automobil-Sportgesetzes für Wagen der Gruppen 1 bis 5  
Book of recognition in accordance with Appendix J to the International Sporting Code for cars of groups 1 to 5

Hersteller AUDI NSU AUTO UNION AG Modell AUDI 100 1600 ccm  
Manufacturer Model

Hersteller des Chassis AUDI NSU AUTO UNION AG  
Chassis Manufacturer

Hersteller des Motors AUDI NSU AUTO UNION AG  
Engine Manufacturer

Homologation gültig ab -1.AVR.1978  
Recognition valid as from

Modell homologiert in Gruppe 1 Homologations-Nummer 5699  
Model recognized in group Recognition number

Photo A: Wagen schräg von vorn  
Photo A: 3/4 view of car from front



Photo B: Wagen schräg von hinten  
Photo B: 3/4 view of car from rear



### ALLGEMEINE MERKMALE: GENERAL CHARACTERISTICS:

- Art der Konstruktion: getrennt / selbsttragend  
Type of car construction: separate / unitary construction
- Material des Chassis Stahl Material der Karosserie Stahl  
Material of chassis steel Material of coachwork steel
- Radstand rechts 2680 mm links 2680 mm  
Wheelbase right left
- Karosseriebreite an der Vorderachse 1758 mm  
Width of bodywork measured at front axle
- Karosseriebreite an der Hinterachse 1727 mm  
Width of bodywork measured at rear axle
- Länge über alles mit Stoßfängern 4680 mm ohne Stoßfänger 4583 mm  
Overall length with bumpers without bumpers
- Art der Radaufhängung vorn Mc Pherson Federbein hinten Starrachse  
Type of suspension: front Mc Pherson strut rear rigid axle

(Photo D)

Unterschrift und Stempel  
der nationalen Sporthoheit  
Signature and stamp  
of national sporting authority

(Photo E)

Unterschrift und Stempel  
der FIA  
signature and stamp  
of FIA



Marke AUDI  
Make

Modell 100 - 1,6 1  
Model

Nr. 5699  
No.

**MOTOR:  
ENGINE**

8. Arbeitsverfahren Viertakt / four-stroke  
Cycle
9. Anzahl und Anordnung der Zylinder 4 in Reihe / 4 in line  
Number and disposition of cylinders
10. Art der Kühlung Wasserkühlung / water cooling  
Cooling system
11. Lage und Anordnung des Motors vorn in Längsachse / front in longitudinal axis  
Location and position of engine
12. Material des Motorblocks Gusseisen / cast iron  
Material of engine block
13. Antriebsräder: vorn - ~~hinten~~ vorn / front  
Drive wheels: front ~~rear~~
14. Lage des Getriebes am Motor angeflanscht / flanged to engine  
Location of gear-box

**KAROSSERIE UND INNENEINRICHTUNG  
COACHWORK AND INTERIOR**

20. Anzahl der Türen 2  
Number of doors
21. Material der Türen vorn Stahl hinten --  
Material of doors: front steel rear --
22. Material der Motorhaube Stahl / steel  
Material of bonnet
23. Material der Kofferhaube Stahl / steel  
Material of boot lid
24. Material der Heckscheibe Sicherheitsglas / safety glass  
Material of rear window
25. Material der Windschutzscheibe Sicherheitsglas / safety glass  
Material of windscreen
26. Material der Scheiben der vorderen Türen Sicherheitsglas / safety glass  
Material of front door windows
27. Material der Scheiben der hinteren Türen -- / --  
Material of rear door windows
28. Betätigung der Türscheiben vorn Handkurbel hinten --  
Sliding system of door windows front crank operated rear --
29. Material der hinteren Seitenscheiben Sicherheitsglas / safety glass  
Material of rear quarter lights
30. Masse der(des Vordersitze(s) mit Konsolen und Schienen, ausgebaut 15,0 kg  
Weight of front seat(s) (complete with supports and rails, out of the car)
31. Material des vorderen Stoßfängers Stahl Masse 4,260 kg  
Front bumper material steel Weight 4,260 kg
32. Material des hinteren Stoßfängers Stahl Masse 3,955 kg  
Rear bumpers material steel Weight 3,955 kg
33. Belüftung: ja / nein ja / yes  
Ventilation yes / no



Marke AUDI  
Make

Modell 100 - 1,6 l  
Model

Nr. 5699  
No.

**MOTOR:  
ENGINE**

- 8. Arbeitsverfahren Viertakt / four-stroke  
Cycle
- 9. Anzahl und Anordnung der Zylinder 4 in Reihe / 4 in line  
Number and disposition of cylinders
- 10. Art der Kühlung Wasserkühlung / water cooling  
Cooling system
- 11. Lage und Anordnung des Motors vorn in Längsachse / front in longitudinal axis  
Location and position of engine
- 12. Material des Motorblocks Gusseisen / cast iron  
Material of engine block
- 13. Antriebsräder: vorn - ~~hinten~~ vorn / front  
Drive wheels: front ~~rear~~
- 14. Lage des Getriebes am Motor angeflanscht / flanged to engine  
Location of gear-box

**KAROSSERIE UND INNENEINRICHTUNG  
COACHWORK AND INTERIOR**

- 20. Anzahl der Türen 2  
Number of doors
- 21. Material der Türen vorn Stahl hinten --  
Material of doors: front steel rear
- 22. Material der Motorhaube Stahl / steel  
Material of bonnet
- 23. Material der Kofferhaube Stahl / steel  
Material of boot lid
- 24. Material der Heckscheibe Sicherheitsglas / safety glass  
Material of rear window
- 25. Material der Windschutzscheibe Sicherheitsglas / safety glass  
Material of windscreen
- 26. Material der Scheiben der vorderen Türen Sicherheitsglas / safety glass  
Material of front door windows
- 27. Material der Scheiben der hinteren Türen -- / --  
Material of rear door windows
- 28. Betätigung der Türscheiben vorn Handkurbel hinten --  
Sliding system of door windows front crank operated rear
- 29. Material der hinteren Seitenscheiben Sicherheitsglas / safety glass  
Material of rear quarter lights
- 30. Masse der (des Vordersitze(s) mit Konsolen und Schienen, ausgebaut) 15,0 kg  
Weight of front seat(s) (complete with supports and rails, out of the car)
- 31. Material des vorderen Stoßfängers Stahl Masse 4,260 kg  
Front bumper material steel Weight 4,260 kg
- 32. Material des hinteren Stoßfängers Stahl Masse 3,955 kg  
Rear bumpers material steel Weight 3,955 kg
- 33. Belüftung: ja / nein ja / yes  
Ventilation yes / no



Marke AUDI  
Make

Modell 100 - 1,6 1  
Model

Nr. 5699  
No.

**LENKUNG**  
STEERING

40. Art Zahnstangenlenkung / rack and pinion steering  
Type
41. Lenkhilfe ..... / .....  
Servo-assistance

**RADAUFHÄNGUNG**  
SUSPENSION

45. Radaufhängung vorn (Foto D) Art der Feder Schraubenfeder / coil spring  
Front suspension (photo D) Type of spring
46. Anzahl der Stoßdämpfer vorn: 2  
Number of shock absorbers
47. Radaufhängung hinten (Foto E) Art der Feder Schraubenfeder / coil spring  
Rear suspension (Photo E) Type of spring
48. Anzahl der Stoßdämpfer hinten: 2  
Number of shock absorbers
49. Art der Radbefestigung 4 Radschrauben M 14 x 1,5 / 4 bolts M 14 x 1,5  
Method of fixation of wheels

**BREMSEN**  
BRAKES

50. System Zweikreisbremssystem / dual circuit brake system  
Method of operation
51. Bremshilfe (wenn vorhanden) Art: Unterdruck / vacuum  
Servo assistance (if fitted) Type:
52. Anzahl der Hauptzylinder 1 Tandemzylinder / 1 dual master cylinder  
Number of master-cylinders

	vorn front	hinten rear
53. Anzahl der Zylinder je Rad ..... Number of cylinders per wheel	1	1
54. Bohrung ..... Bore	48	15,87
<b>Trommelbremse</b> Drum brakes		
55. Durchmesser innen ..... Inside diameter		200
56. Anzahl der Bremsbeläge je Bremse ..... Number of shoes per brake		2
57. Bestrichene Fläche je Bremse ..... Total area per brake		251 cm <sup>2</sup>
<b>Scheibenbremsen</b> Disc brakes		
58. Breite der Bremsbeläge ..... Width of brake linings	77 mm	
59. Anzahl der Bremsbeläge je Bremse ..... Number of pads per brake	2	
60. Bestrichene Fläche je Bremse ..... Total area per brake	299 cm <sup>2</sup>	



Marke AUDI  
Make

Modell 100 - 1.6 1  
Model

**5699**

**MOTOR  
ENGINE**

65. Bohrung 79,5 mm ..... 66. Maximal zulässige Bohrung 80,1 mm .....  
Bore ..... Maximum bore allowed
67. Hub 80 mm .....  
Stroke
68. Gesamthubraum 1588 cm<sup>3</sup> ..... 69. Maximal zulässiger Hubraum 1600 cm<sup>3</sup> .....  
Total cylinder-capacity ..... Maximum cylinder-capacity allowed
70. Zylinderkopf: Material Leichtmetall ..... 71. Anzahl 1 .....  
Head: material ..... light alloy ..... Number
72. Art der Kurbelwelle einteilig ..... gegossen / geschmiedet .....  
Type of crankshaft ..... single piece ..... Moulded / stamped
73. Anzahl der Kurbelwellen-Hauptlager 5 .....  
Number of crankshaft main bearings
74. Größter Durchmesser des Pleuellagerzapfens 46 mm .....  
Maximum diameter of the big end journal
75. Pleuelfuß: Art geteilt ..... Durchmesser 49 mm .....  
Connecting rod big end type ..... split ..... Diameter
76. Material der Kurbelwellen-Lagerdeckel Gusseisen .....  
Material of bearing cap ..... cast iron
77. Material des Schwungrades Gusseisen / cast iron .....  
Material of flywheel
78. Material der Kurbelwelle Stahl / steel .....  
Crankshaft material
79. Material der Pleuel Stahl / steel .....  
Connecting rod material
80. Schmiersystem: Trockensumpf / Ölwanne Ölwanne / oil in sump .....  
Lubrication system: dry-sump / oil in sump
81. Anzahl der Ölpumpen 1 .....  
Number of oil pumps

**Viertaktmotoren  
4 stroke engines**

82. Anzahl der Nockenwellen 1 Lage im Zylinderkopf ..... / ..... in the cylinder head  
Number of camshafts ..... Location
83. Art des Antriebs Zahnriemen / toothed belt .....  
Type of camshaft drive
84. Art der Ventilbetätigung Tassenstößel / tappets .....  
Type of valve operation
85. Anzahl der Einlaßventile je Zylinder 1 .....  
Number of inlet valves per cylinder
86. Anzahl der Auslaßventile je Zylinder 1 .....  
Number of exhaust valves per cylinder
87. Anzahl der Verteiler 1 .....  
Number of distributors
88. Anzahl der Zündkerzen je Zylinder 1 .....  
Number of spark plugs per cylinder



Marke AUDI  
Make

Modell 100 - 1,6 1  
Model

Nr. 5699  
No.

**LENKUNG**  
STEERING

40. Art Zahnstangenlenkung / rack and pinion steering  
Type
41. Lenkhilfe [redacted] / [redacted]  
Servo-assistance

**RADAUFHÄNGUNG**  
SUSPENSION

45. Radaufhängung vorn (Foto D) Art der Feder Schraubenfeder / coil spring  
Front suspension (photo D) Type of spring
46. Anzahl der Stoßdämpfer vorn: 2  
Number of shock absorbers
47. Radaufhängung hinten (Foto E) Art der Feder Schraubenfeder / coil spring  
Rear suspension (Photo E) Type of spring
48. Anzahl der Stoßdämpfer hinten: 2  
Number of shock absorbers
49. Art der Radbefestigung 4 Radschrauben M 14 x 1,5 / 4 bolts M 14 x 1,5  
Method of fixation of wheels

**BREMSEN**  
BRAKES

50. System Zweikreisbremssystem / dual circuit brake system  
Method of operation
51. Bremshilfe (wenn vorhanden) Art: Unterdruck / vacuum  
Servo assistance (if fitted) Type:
52. Anzahl der Hauptzylinder 1 Tandemzylinder / 1 dual master cylinder  
Number of master-cylinders

	vorn front	hinten rear
53. Anzahl der Zylinder je Rad Number of cylinders per wheel	1	1
54. Bohrung Bore	48	15,87
<b>Trommelbremse</b> Drum brakes		
55. Durchmesser innen Inside diameter		200
56. Anzahl der Bremsbeläge je Bremse Number of shoes per brake		2
57. Bestrichene Fläche je Bremse Total area per brake		251 cm <sup>2</sup>
<b>Scheibenbremsen</b> Disc brakes		
58. Breite der Bremsbeläge Width of brake linings	77 mm	
59. Anzahl der Bremsbeläge je Bremse Number of pads per brake	2	
60. Bestrichene Fläche je Bremse Total area per brake	299 cm <sup>2</sup>	



Marke AUDI  
Make

Modell 100 - 1,6 l  
Model

Nr. 5699  
No.

**ANTRIEB**  
DRIVE TRAIN

**Kupplung**  
Clutch

90. Anzahl der Scheiben 1  
Number of plates
91. Art der Betätigung Bowdenzug / bowden cable  
Method of operating clutch

**Getriebe**  
Gear-box

92. Handschaltgetriebe, Marke AUDI NSU  
Manual type, make
93. Anzahl der Vorwärtsgänge 4  
Number of gear-box ratios forward
94. Automatisches Getriebe, Marke AUDI NSU  
Automatic, make
95. Anzahl der Vorwärtsgänge (Automatic): 3  
Number of gear-ratios forward

96	Handschaltung Manual		Automatik Automatic		weitere Handschaltung / Automatik Manual / Automatic			
	Übersetzung Ratio	Anz. d. Zähne Nr teeth	Übersetzung Ratio	Anz. d. Zähne Nr teeth	Übersetzung Ratio	Anz. d. Zähne Nr teeth	Übersetzung Ratio	Anz. d. Zähne Nr teeth
1	3,455	38:11	2,552	148:58	2,06	33:16		
2	1,944	35:18	1,448	84:58	1,52	32:21		
3	1,286	36:28	1,000	58:58	1,25	35:28		
4	0,909	30:33			1,06	33:31		
5					=			
6								
Rückw- gang Rev.	3,166	38:12	2,462	64:26	3,166	38:12		

97. Schnellgang-Getriebe, Art -- / ---  
Overdrive type
98. Anzahl der Zähne --  
Number of teeth
99. Übersetzungsverhältnis --  
Ratio
100. Vorwärtsgänge, zu denen der Schnellgang zugeschaltet werden kann ---  
Forward gears on which overdrive can be selected



**Antriebsachse**  
Final drive

101. Art der Antriebsachse Hypoidantrieb  
Type of final drive hypoid drive
102. Art des Ausgleichsgetriebes Kegelrad Diff.  
Type of differential bevel gear diff.
103. Anzahl der Zähne 40:9 = 4,444  
Number of teeth
104. Anzahl der Zähne 45:11 = 4,091  
Number of teeth

Marke AUDI  
Make

Modell 100 - 1,6 l  
Model

Nr. 5699  
No.

Photo C



Photo D

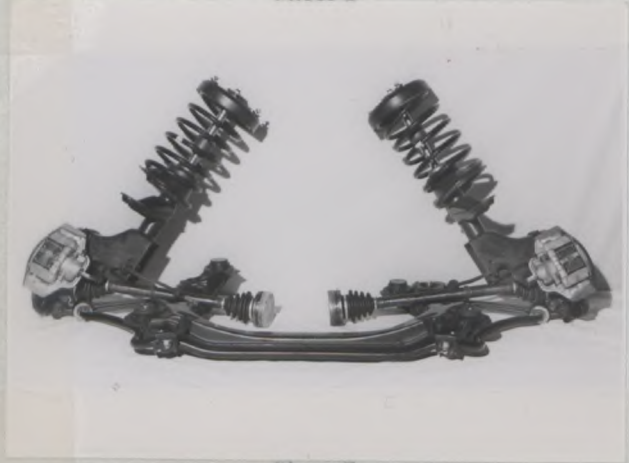


Photo E

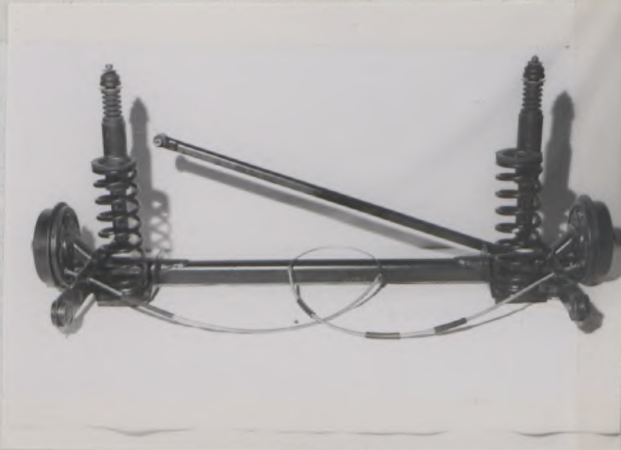


Photo F

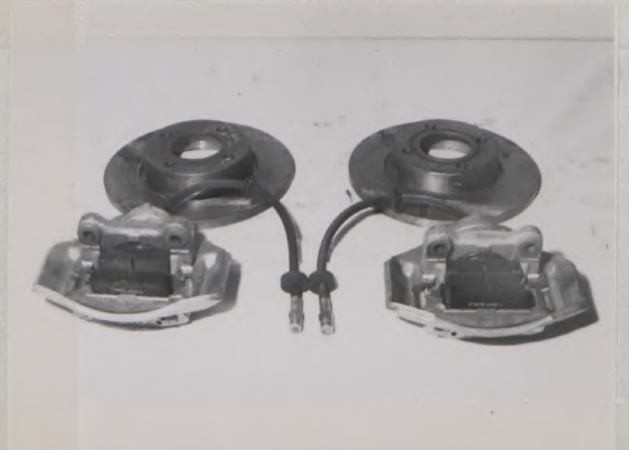
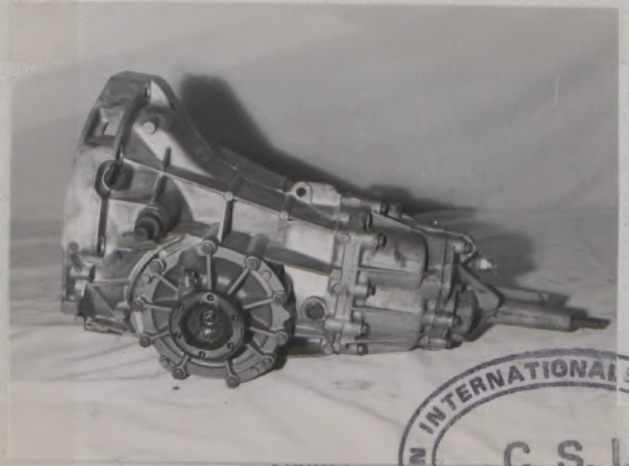


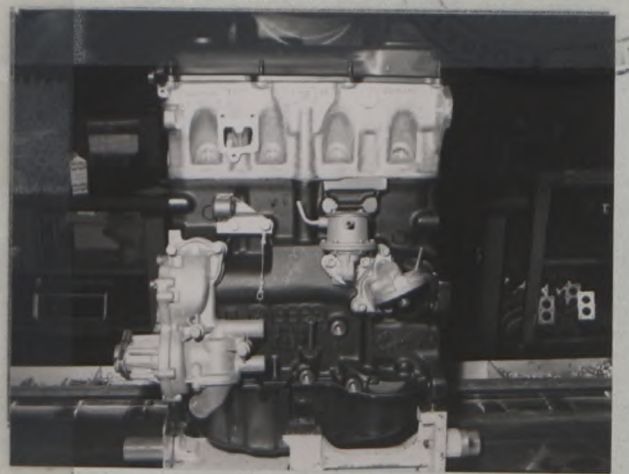
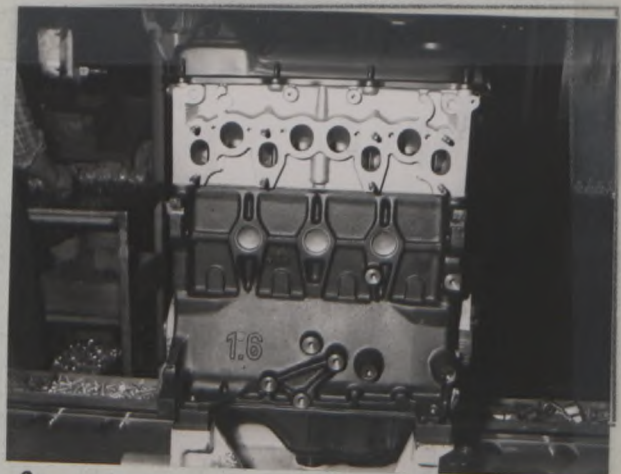
Photo G



Photo H



INTERNATIONALE DE L'AUTOMOBILE  
C. S. I.





Marke AUDI  
Make

Modell 100 - 1,6 l  
Model

Nr. 5699 a  
No.

**ANTRIEB**  
DRIVE TRAIN

**Kupplung**  
Clutch

90. Anzahl der Scheiben 1  
Number of plates
91. Art der Betätigung Bowdenzug / bowden cable  
Method of operating clutch

**Getriebe**  
Gear-box

92. Handschaltgetriebe, Marke AUDI NSU  
Manual type, make
93. Anzahl der Vorwärtsgänge 4  
Number of gear-box ratios forward
94. Automatisches Getriebe, Marke AUDI NSU  
Automatic, make
95. Anzahl der Vorwärtsgänge (Automatic): 3  
Number of gear-ratios forward

96	Handschaltung Manual		Automatik Automatic		weitere Handschaltung / Automatik Manual / Automatic			
	Übersetzung Ratio	Anz. d. Zähne Nr teeth	Übersetzung Ratio	Anz. d. Zähne Nr teeth	Übersetzung Ratio	Anz. d. Zähne Nr teeth	Übersetzung Ratio	Anz. d. Zähne Nr teeth
1	3,455	38:11	2,552	148:58	2,06	33:16		
2	1,944	35:18	1,448	84:58	1,52	32:21		
3	1,286	36:28	1,000	58:58	1,25	35:28		
4	0,909	30:33			1,06	33:31		
5					=			
6								
Rückw.-gang Rev.	3,166	38:12	2,462	64:26	3,166	38:12		

97. Schnellgang-Getriebe, Art -- / --  
Overdrive type
98. Anzahl der Zähne --  
Number of teeth
99. Übersetzungsverhältnis --  
Ratio
100. Vorwärtsgänge, zu denen der Schnellgang zugeschaltet werden kann --  
Forward gears on which overdrive can be selected



**Antriebsachse**  
Final drive

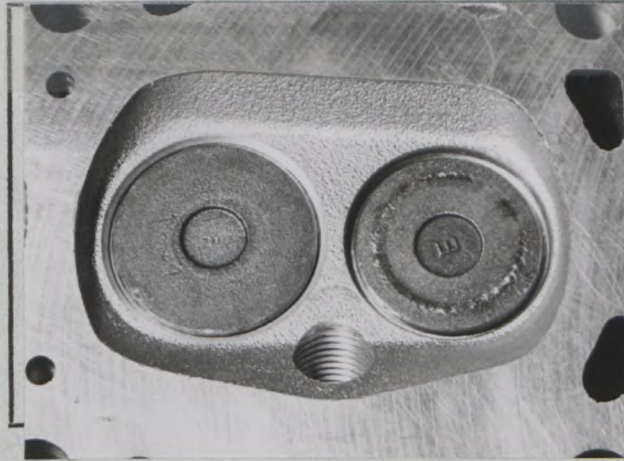
101. Art der Antriebsachse Hypoidantrieb  
Type of final drive hypoid drive
102. Art des Ausgleichsgetriebes Kegelrad Diff.  
Type of differential bevel gear diff.
103. Anzahl der Zähne 40:9 = 4,444  
Number of teeth
104. Anzahl der Zähne 45:11 = 4,091  
Number of teeth

Marke AUDI  
Make

Modell 100 - 1,6 l  
Model

Nr. 5699 a  
No.

Photo K



**Zusätzliche Informationen**  
Additional informations



Marke AUDI  
Make

Modell 100 - 1,6 1  
Model

Nr. 5699  
No.

**Zusätzliche Angaben für die Gruppen 1 und 3  
des internationalen Automobil-Sportgesetzes**

ADDITIONAL DATA FOR GROUPS 1 AND 3  
TO THE INTERNATIONAL SPORTING CODE

**FASSUNGSVERMÖGEN UND ABMESSUNGEN  
CAPACITIES AND DIMENSIONS**

110. Spurweite vorn ..... 1469,4 mm  
Front track
111. Spurweite hinten ..... 1445 mm  
Rear track
112. Bodenhöhe (zur Bestimmung der Spurweiten) ..... 121,5 mm  
Ground clearance (for verification of the track)
113. Gesamthöhe des Wagens ..... 1393 mm  
Overall height of the car
114. Fassungsvermögen des Kraftstofftanks (einschließlich Reserve) ..... 60 l  
Fuel tank capacity (including reserve)
115. Anzahl der Sitzplätze ..... 5  
Seating capacity
116. Masse ..... 1025 kg  
Weight

**AUSRÜSTUNG UND POLSTERUNG  
ACCESSORIES AND UPHOLSTERY**

120. Heizung des Innenraumes: ja / nein  
Interior heating: yes / no
121. Klimaanlage (auf Wunsch): ja / nein  
Air conditioning (in option): yes / no
122. Vordersitze: Art verstellbare Einzelsitze / reclining single seats  
Front seats: type
123. Rücksitze: Art Sitzbank / seat bench  
Rear seats: type

**RÄDER  
WHEELS**

124. Material Stahl / steel  
Material
125. Masse der Felge 8,7 kg ..... kg (Toleranz  $\pm 5\%$ )  
Unitary weight (bare wheel) (Toleranz  $\pm 5\%$ )
126. Durchmesser der Felge 14 Zoll / inches  
Rim diameter
127. Breite der Felge 5 1/2 Zoll / inches  
Rim width

**RADAUFHÄNGUNG  
SUSPENSION**

130. Stabilisator vorn (wenn vorhanden) Torsionsstabilisator / torsion anti-roll bar  
Front stabilizer (if fitted)
131. Stabilisator hinten (wenn vorhanden) Torsionsstabilisator / torsion anti-roll bar  
Rear stabilizer (if fitted)



Marke AUDI  
Make

Modell 100 - 1,6 l  
Model

Nr. 5699  
No.

**Zusätzliche Angaben für die Gruppen 1 und 3  
des internationalen Automobil-Sportgesetzes**

ADDITIONAL DATA FOR GROUPS 1 AND 3  
TO THE INTERNATIONAL SPORTING CODE

**FASSUNGSVERMÖGEN UND ABMESSUNGEN**  
CAPACITIES AND DIMENSIONS

110. Spurweite vorn ..... 1469,4 mm  
Front track
111. Spurweite hinten ..... 1445 mm  
Rear track
112. Bodenhöhe (zur Bestimmung der Spurweiten) ..... 121,5 mm  
Ground clearance (for verification of the track)
113. Gesamthöhe des Wagens ..... 1393 mm  
Overall height of the car
114. Fassungsvermögen des Kraftstofftanks (einschließlich Reserve) ..... 60 l  
Fuel tank capacity (including reserve)
115. Anzahl der Sitzplätze ..... 5  
Seating capacity
116. Masse ..... 1025 kg  
Weight

**AUSRÜSTUNG UND POLSTERUNG**  
ACCESSORIES AND UPHOLSTERY

120. Heizung des Innenraumes: ja / nein  
Interior heating: yes / no
121. Klimaanlage (auf Wunsch): ja / nein  
Air conditioning (in option): yes / no
122. Vordersitze: Art verstellbare Einzelsitze / reclining single seats  
Front seats: type
123. Rücksitze: Art Sitzbank / seat bench  
Rear seats: type

**RÄDER**  
WHEELS

124. Material Stahl / steel  
Material
125. Masse der Felge ..... 8,7 kg ..... kg (Toleranz  $\pm 5\%$ )  
Unitary weight (bare wheel) (Toleranz  $\pm 5\%$ )
126. Durchmesser der Felge ..... 14 Zoll / inches  
Rim diameter
127. Breite der Felge ..... 5 1/2 Zoll / inches  
Rim width

**RADAUFHÄNGUNG**  
SUSPENSION

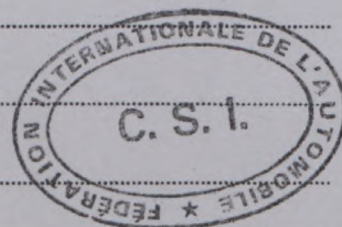
130. Stabilisator vorn (wenn vorhanden) Torsionsstabilisator / torsion anti-roll bar  
Front stabilizer (if fitted)
131. Stabilisator hinten (wenn vorhanden) Torsionsstabilisator / torsion anti-roll bar  
Rear stabilizer (if fitted)



Marke AUDI Modell 100 - 1,6 l Nr.   
 Make Model No.

**MOTOR**  
**ENGINE**

135. Hubraum je Zylinder ..... 397,1 cm<sup>3</sup>  
 Capacity per cylinder
136. Laufbuchsen ja / nein .....  
 Sleeves yes / no
137. Anzahl der Einlaßöffnungen je Zylinder ..... 1  
 Number of inlet ports per cylinder
138. Anzahl der Auslaßöffnungen je Zylinder ..... 1  
 Number of exhaust ports per cylinder
139. Verdichtungsverhältnis ..... 8,2  
 Compression ratio
- 140a. Volumen des Verbrennungsraumes ..... 55,15 cm<sup>3</sup>  
 Volume of the combustion chamber
- 140b. Volumen des Verbrennungsraumes im Zylinderkopf ..... 24,8 cm<sup>3</sup>  
 Volume of combustion chamber in head
141. Dicke der Zylinderkopfdichtung (gepreßt) ..... 1,65 mm  
 Thickness of head gasket inter tightened
142. Kolben, Material ..... Leichtmetall / light alloy  
 Piston, material
143. Anzahl der Kolbenringe ..... 3  
 Number of rings
144. Abstand der Achse des Kolbenbolzens / Kolbenkrone ..... 41,7  
 Distance from gudgeon pin center line to highest point of piston crown
145. Ölmenge ..... 3,5  
 Capacity, lubricant
146. Ölkühler: ja / nein .....  
 Oil cooler: yes / no
147. Fassungsvermögen des Kühlsystems ..... 7,0 l  
 Capacity of cooling system
148. Lüfter (wenn vorhanden) Durchmesser ..... 280 mm Material glasfaserverst. Kunststoff  
 Cooling fan (if fitted), diameter material fiberglass-reinforced plastic
149. Anzahl der Lüfterflügel .....  
 Number of fan blades
150. Kurbelwellen-Hauptlager, Art ..... Dreistofflager Durchmesser ..... 54  
 Crankshaft main bearings, type three material bearing diameter
151. Masse des Schwungrades (allein) ..... 6,95 kg  
 Weight of flywheel (clean)
152. Masse des Schwungrades mit Anlasser-Zahnkranz ..... 7,6 kg  
 Weight of flywheel with starter ring
153. Masse des Schwungrades mit Kupplung ..... 12,42 kg  
 Weight of flywheel with clutch
154. Masse der Kurbelwelle ..... 14,175 kg  
 Weight of crankshaft
155. Masse des Pleuel ..... 0,685 kg  
 Weight of con-rod
156. Masse des Kolbens mit Kolbenbolzen und -ringen ..... 0,534 kg  
 Weight of piston with rings and pin



Marke AUDI  
Make

Modell 100 - 1,6 1  
Model

Nr. 5699  
No.

**EINLASS**  
INLET

160. Material des Ansaugkrümmers Leichtmetall / light alloy  
Material of inlet manifold
161. Außendurchmesser der Ventile 34  
Outside diameter of valves
162. Maximale Ventilerhebung 10,3  
Maximum valve lift
163. Anzahl der Federn je Ventil 2  
Number of springs per valve
164. Art der Federn Schraubenfedern / coil springs  
Type of spring
165. Theoretisches Ventilspiel für die Angabe der Steuerzeiten 1 mm  
Theoretical timing clearance
166. Öffnungsbeginn (mit theoretischem Spiel) 44° vOT  
Valves open at (with tolerance for tappet clearance indicated)
167. Öffnungsende 46° nUT  
Valves close at

**AUSLASS**  
EXHAUST

170. Material des Auspuffkrümmers Grauguß / cast iron  
Material of exhaust manifold
171. Außendurchmesser der Ventile 31 mm  
Outside diameter of valves
172. Maximale Ventilerhebung 10,3 mm  
Maximum valve lift
173. Anzahl der Federn je Ventil 2  
Number of springs per valve
174. Art der Federn Schraubenfedern / coil springs  
Type of spring
175. Theoretisches Ventilspiel für die Angabe der Steuerzeiten 1 mm  
Theoretical timing clearance
176. Öffnungsbeginn (mit theoretischem Spiel) 44° vUT  
Valves open at (with tolerance for tappet clearance indicated)
167. Öffnungsende 6° noT  
Valves close at

**GEMISCHAUFBEREITUNG**  
CARBURATION

**Vergaser**

180. Anzahl der Vergaser 1  
Number of carburetors
181. Art Fallstrom-Registervergaser / downdraft two-stage carburetor  
Type
182. Marke Solex 183. Modell 2 B 2  
Make Model
184. Anzahl der Gemischdurchlasse je Vergaser 2  
Number of mixture passages per carburetor



Marke AUDI Modell 100 - 1,6 l Nr.   
Make  Model  No.

**MOTOR  
ENGINE**

- 135. Hubraum je Zylinder 397,1 cm<sup>3</sup>  
Capacity per cylinder
- 136. Laufbuchsen ja / nein  
Sleeves yes / no
- 137. Anzahl der Einlaßöffnungen je Zylinder 1  
Number of inlet ports per cylinder
- 138. Anzahl der Auslaßöffnungen je Zylinder 1  
Number of exhaust ports per cylinder
- 139. Verdichtungsverhältnis 8,2  
Compression ratio
- 140a. Volumen des Verbrennungsraumes 55,15 cm<sup>3</sup>  
Volume of the combustion chamber
- 140b. Volumen des Verbrennungsraumes im Zylinderkopf 24,8 cm<sup>3</sup>  
Volume of combustion chamber in head
- 141. Dicke der Zylinderkopfdichtung (gepreßt) 1,65 mm  
Thickness of head gasket inter tightened
- 142. Kolben, Material Leichtmetall / light alloy  
Piston, material
- 143. Anzahl der Kolbenringe 3  
Number of rings
- 144. Abstand der Achse des Kolbenbolzens / Kolbenkrone 41,7  
Distance from gudgeon pin center line to highest point of piston crown
- 145. Ölmenge 3,5  
Capacity, lubricant
- 146. Ölkühler: ja / nein  
Oil cooler: yes / no
- 147. Fassungsvermögen des Kühlsystems 7,0 l  
Capacity of cooling system
- 148. Lüfter (wenn vorhanden) Durchmesser 280 mm Material glasfaserverst. Kunststoff  
Cooling fan (if fitted), diameter fiberglass-reinforced plastic
- 149. Anzahl der Lüfterflügel  
Number of fan blades
- 150. Kurbelwellen-Hauptlager, Art Dreistofflager Durchmesser 54  
Crankshaft main bearings, type three material bearing diameter
- 151. Masse des Schwungrades (allein) 6,95 kg.  
Weight of flywheel (clean)
- 152. Masse des Schwungrades mit Anlasser-Zahnkranz 7,6 kg  
Weight of flywheel with starter ring
- 153. Masse des Schwungrades mit Kupplung 12,42 kg  
Weight of flywheel with clutch
- 154. Masse der Kurbelwelle 14,175 kg  
Weight of crankshaft
- 155. Masse des Pleuels 0,685 kg  
Weight of con-rod
- 156. Masse des Kolbens mit Kolbenbolzen und -ringen 0,534 kg  
Weight of piston with rings and pin



Marke AUDI Modell 100 - 1,6 l Nr. 5699  
 Make Model No.

185. Durchmesser der Gemischöffnung am Ausgang des Vergasers 2 x 34 mm  
 Flange hole diameter of exit port of carburettor

186. Kleinster Durchmesser des Lufttrichters ∅ 24 mm / ∅ 28 mm  
 Minimum diameter of venturi

**Einspritzung (wenn vorhanden)**  
 Injection (if fitted)

187. Hersteller der Pumpe --  
 Make of pump

188. Anzahl der Kolben --  
 Number of plungers

189. Modell oder Typ der Pumpe .....  
 Model or type of pump

190. Gesamtzahl der Einspritzdüsen .....  
 Total number of injectors

191. Lage der Einspritzdüsen ..... / .....  
 Location of injectors

192. Kleinster Durchmesser des Ansaugrohres .....  
 Minimum diameter of inlet pipe

**MOTOR-AUSRÜSTUNG**  
 ENGINE ACCESSORIES

195. Kraftstoffpumpe — mechanisch und/oder elektrisch mechanisch / mechanical  
 Fuel pump — mechanical and/or electrical

196. Anzahl 1  
 Number

197. Art der Zündanlage Batterie-Zündung / battery ignition  
 Type of ignition system

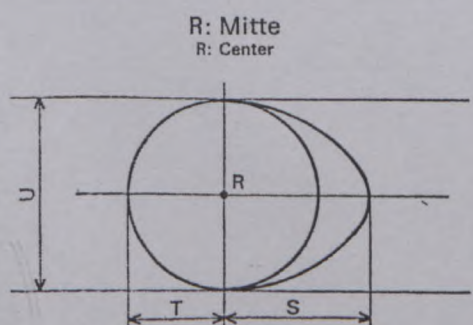
198. Anzahl der Zündspulen 1  
 Number of ignition coils

199. Lichtmaschine: Art Drehstrom Anzahl 1  
 Generator: type alternator  
 Number

200. Art des Antriebs Keilriemen / V-belt  
 Method of drive

201. Batterie  
 Battery  
 a) Spannung 12 Volt b) Anordnung Motorraum / engine compartment  
 Voltage Location

205. Nockenwellen  
 Camshaft



Einlaßnocken 29,3 mm 1.154 inches Auslaßnocken 29,3 mm 1.154 inches  
 Inlet cam Exhaust cam  
 T = 19,0 mm .748 inches T = 19,0 mm .748 inches  
 U = 38,0 mm 1.496 inches U = 38,0 mm 1.496 inches



Marke AUDI  
Make

Modell 100 - 1,6 l  
Model

Nr. 5699  
No.

**ANTRIEB**  
WHEEL DRIVE

**Kupplung**  
Clutch

210. Art Einscheibentrockenkupplung / single plate dry clutch  
Type
211. Durchmesser 210  
Diameter
212. Durchmesser der Beläge: innen 134 außen 210  
Diameter of linings: interior outside
213. Anzahl der Scheiben 1  
Number of discs

**Getriebe**  
Gear-box

215. Anzahl der synchronisierten Vorwärtsgänge 4  
Number of forward synchronised ratios
216. Anordnung des Gangschalthebels auf Mitteltunnel / center tunnel  
Location of the gear lever
217. Automatikgetriebe - Anordnung des Wahlhebels auf Mitteltunnel / center tunnel  
Automatic gear-box - location of gear lever
218. Schnellgang - Art -- / --  
Overdrive type
219. Übersetzungsverhältnis des Schnellganges --  
Overdrive ratio

**Antriebsachse**  
Final drive

220. Art des Sperrdifferentials (wenn vorhanden) -- / --  
Type of limited slip differential (if provided)
221. Anzahl der Zähne des Achsantriebs 40:9 oder 45:11  
Number of teeth of final drive or
222. Übersetzungsverhältnis des Achsantriebs 4,444 oder 4,091  
Final drive ratio or



Marke AUDI Modell 100 - 1,6 l Nr. 5699  
 Make Model No.

185. Durchmesser der Gemischöffnung am Ausgang des Vergasers 2 x 34 mm  
 Flange hole diameter of exit port of carburettor

186. Kleinster Durchmesser des Lufttrichters ∅ 24 mm / ∅ 28 mm  
 Minimum diameter of venturi

**Einspritzung (wenn vorhanden)**

Injection (if fitted)

187. Hersteller der Pumpe --  
 Make of pump

188. Anzahl der Kolben --  
 Number of plungers

189. Modell oder Typ der Pumpe .....  
 Model or type of pump

190. Gesamtzahl der Einspritzdüsen .....  
 Total number of injectors

191. Lage der Einspritzdüsen ..... / .....  
 Location of injectors

192. Kleinster Durchmesser des Ansaugrohres .....  
 Minimum diameter of inlet pipe

**MOTOR-AUSRÜSTUNG**

ENGINE ACCESSORIES

195. Kraftstoffpumpe — mechanisch und/oder elektrisch mechanisch / mechanical  
 Fuel pump — mechanical and/or electrical

196. Anzahl 1  
 Number

197. Art der Zündanlage Batterie-Zündung / battery ignition  
 Type of ignition system

198. Anzahl der Zündspulen 1  
 Number of ignition coils

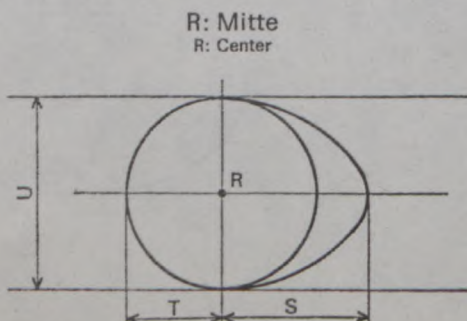
199. Lichtmaschine: Art Drehstrom Anzahl 1  
 Generator: type alternator  
 Number

200. Art des Antriebs Keilriemen / V-belt  
 Method of drive

201. Batterie  
 Battery

a) Spannung 12 Volt b) Anordnung Motorraum / engine compartment  
 Voltage Location

205. Nockenwellen  
 Camshaft



Einlaßnocken  
 Inlet cam

Auslaßnocken  
 Exhaust cam

S = 29,3 mm 1.154 inches    S = 29,3 mm 1.154 inches  
 T = 19,0 mm .748 inches    T = 19,0 mm .748 inches  
 U = 38,0 mm 1.496 inches    U = 38,0 mm 1.496 inches

Photo K

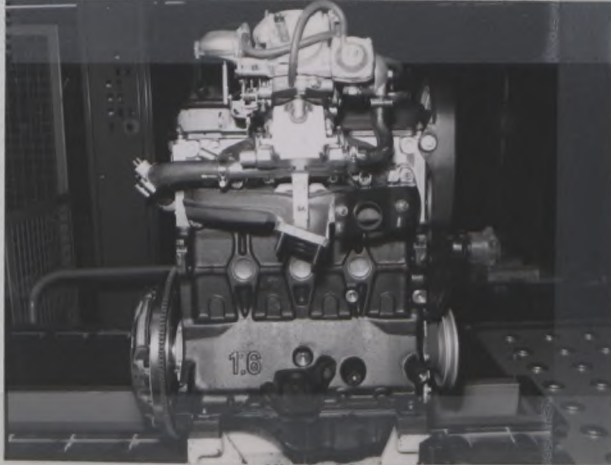


Photo L

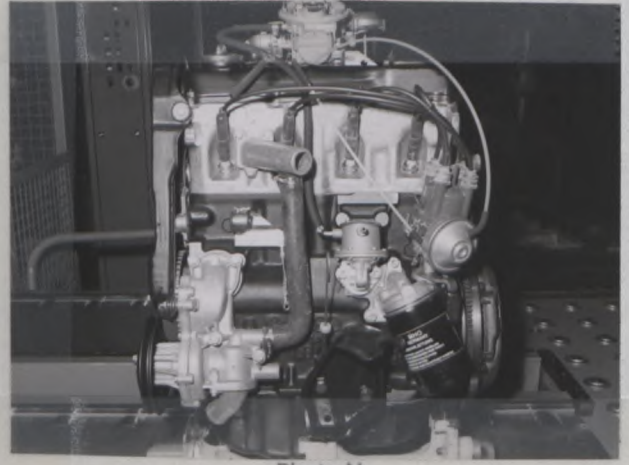


Photo M

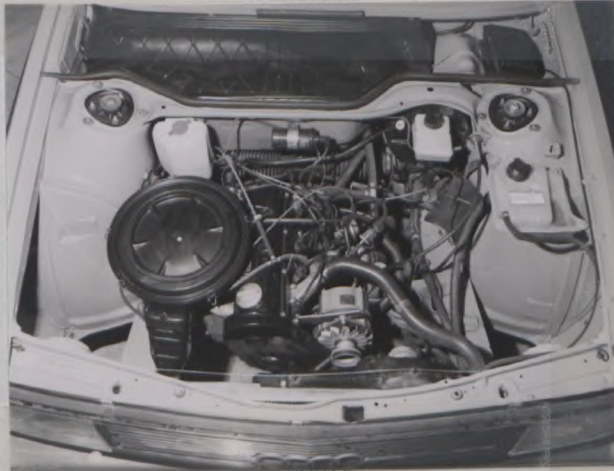


Photo N



Photo O



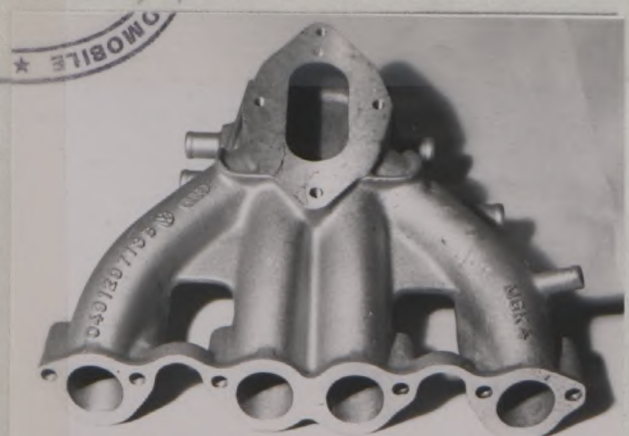
Photo P



Photo Q

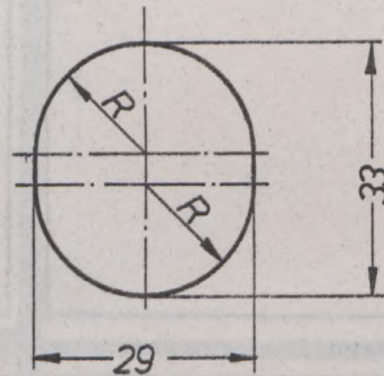


Photo R



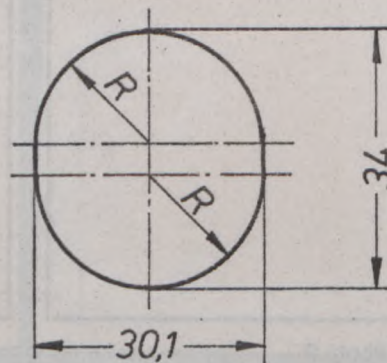
Zeichnung der Öffnungen des Ansaugkrümmers, Zylinderkopfseite, mit Abmessungen

Drawing inlet manifold ports, side of cylinderhead with dimensions



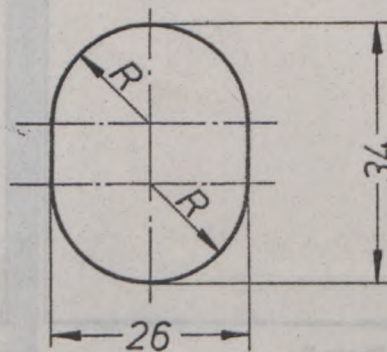
Zeichnung der Einlaßöffnungen im Zylinderkopf, vom Ansaugkrümmer gesehen, mit Abmessungen

Drawing of entrance to inlet port of cylinderhead with dimensions



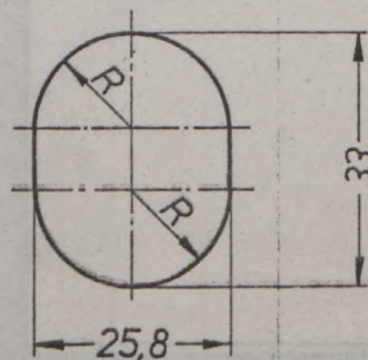
Zeichnung der Öffnungen des Auspuffkrümmers, Zylinderkopfseite, mit Abmessungen

Drawing of exhaust manifold ports, side of cylinderhead with dimensions



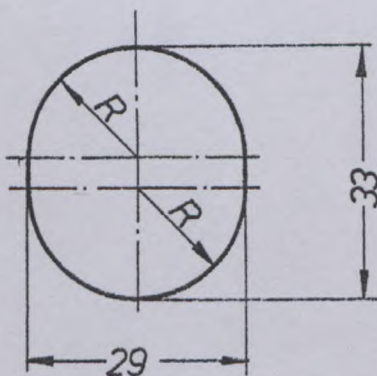
Zeichnung der Auslaßöffnungen des Zylinderkopfes, vom Auspuffkrümmer gesehen

Drawing of exit to exhaust port cylinderhead with dimensions



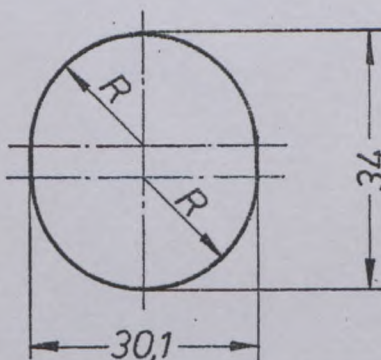
Zeichnung der Öffnungen des Ansaugkrümmers, Zylinderkopfseite, mit Abmessungen

Drawing inlet manifold ports, side of cylinderhead with dimensions



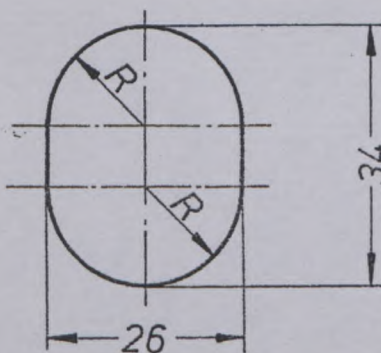
Zeichnung der Einlaßöffnungen im Zylinderkopf, vom Ansaugkrümmer gesehen, mit Abmessungen

Drawing of entrance to inlet port of cylinderhead with dimensions



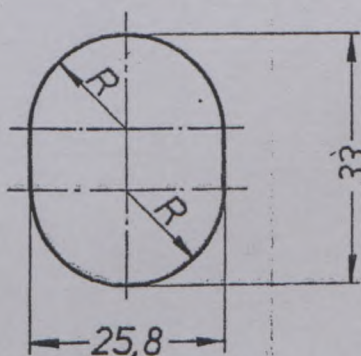
Zeichnung der Öffnungen des Auspuffkrümmers, Zylinderkopfseite, mit Abmessungen

Drawing of exhaust manifold ports, side of cylinderhead with dimensions



Zeichnung der Auslaßöffnungen des Zylinderkopfes, vom Auspuffkrümmer gesehen

Drawing of exit to exhaust port cylinderhead with dimensions



Marke AUDI  
Make

Modell 100 - 1,6 l  
Model

Nr. 5690  
No. 3 M

Photo T

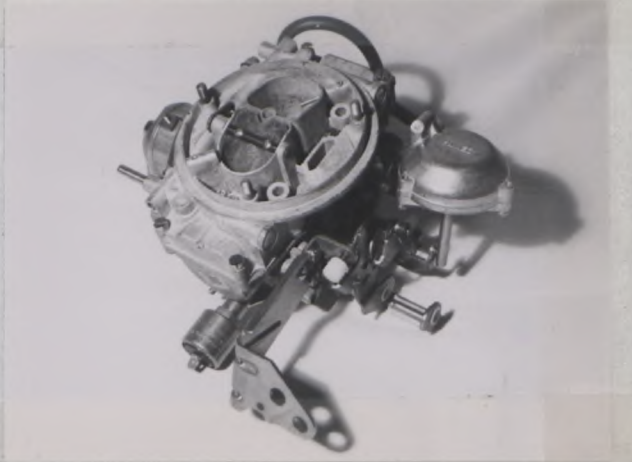


Photo U

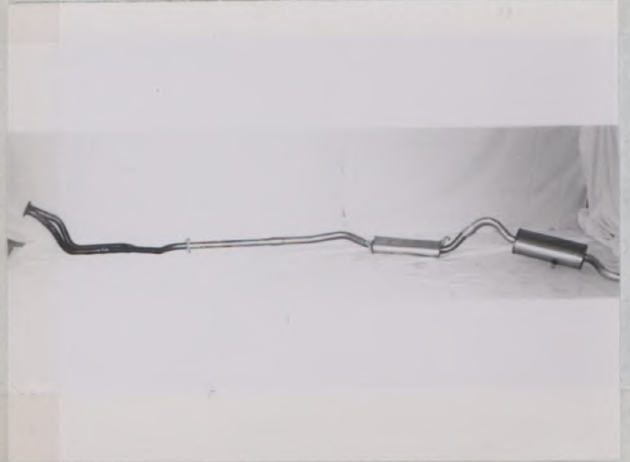


Photo V

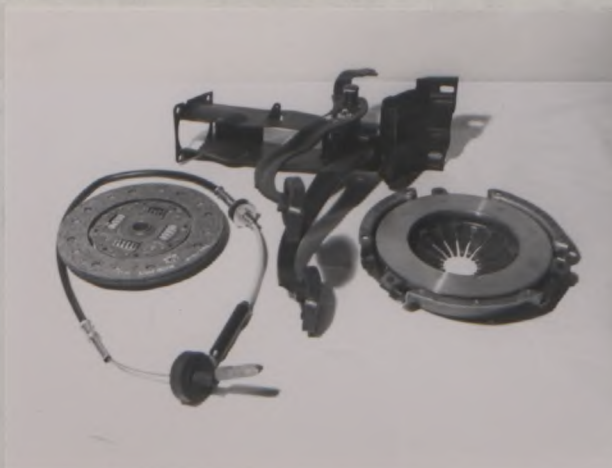


**Zusätzliche Informationen**  
Additional informations

Front overhang: 957 mm  
Rear " : 1018 mm  
Front disc thickness: 13 mm



Photo W



Schalt-Schema  
Gear change gets

