

COMMISSION SPORTIVE

01132 24.4.74

INTERNATIONALE



JAPAN AUTOMOBILE FEDERATION

社団法人・日本自動車連盟

JAF公認番号 T-186V-9

グループ

発効年月日

F. I. A. Recognition No. 5569
Group 1

FEDERATION INTERNATIONALE DE L'AUTOMOBILE

Form of recognition in accordance with
Appendix J to the International Sporting Code.

国際スポーツ法典付則J項及びJAF国内競技車両規則に従った公認書式。

Manufacturer NISSAN MOTOR CO., LTD.

製造会社名

Serial No of chassis 製造開始シャシー型式番号 G610-000001

engine 製造開始エンジン型式番号 L20-000001

Recognition is valid from 1 MAY 1974

The manufacturing of the model described in this recognition form was started on APR. 19 73 and the minimum production of 5,000 identical cars, in accordance with the specifications of this form was reached on OCT. 1973

Cylinder-capacity 総排気量
Reciprocation 1998 cm³ 121.9cu.in.
レシプロ
Special cm³ cu.in.
特殊

Model 型式及び通称名 (K)G610 DATSUN BLUEBIRD "U" 2000

Manufacturer NISSAN

Manufacturer NISSAN

List

Photograph A, 3/4 view of car from front 写真A、全体写真(斜め前方)



The vehicle described in this form has been subject to the following amendments :

Variants

on	19	rec. No.	List
on	19	rec. No.	List
on	19	rec. No.	List
on	19	rec. No.	List
on	19	rec. No.	List

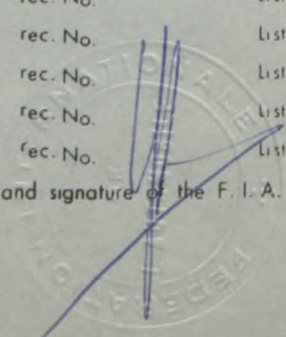
Normal evolution of the type

on	19	rec. No.	List
on	19	rec. No.	List
on	19	rec. No.	List
on	19	rec. No.	List
on	19	rec. No.	List

Stamp and signature of the JAF

JAF公認印及び署名

Stamp and signature of the F. I. A.



Make NISSAN

Model (K)G610
型式

J·A·F 公認番号 T-186V-9

F.I.A. Rec. No. 5569

IMPORTANT - the underlined items must be stated in two measuring systems, one of which must be the metric system. See conversion table hereafter.

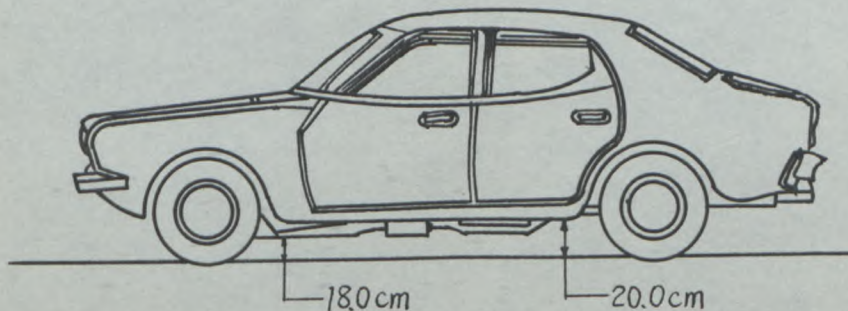
CAPACITIES AND DIMENSIONS
仕様諸元

1. <u>Wheelbase</u> ホイールベース	265.0	cm	104.3	inches
2. <u>Front track</u> トレッド(前)	136.5	cm	53.7	inches *
3. <u>Rear track</u> トレッド(後)	132.0	cm	52.0	inches *
4. Overall length of the car 全長	442.0	cm		inches
5. Overall width of the car 全幅	161.5	cm		inches
6. Overall height of the car 全高	140.0	cm		inches
7. Capacity of fuel tank (reserve included) 燃料タンク容量	14.5	Gallon US	55	ltrs Gallon Imp.
8. Seating capacity 定員	5			
9. <u>Weight, total weight of the car with normal equipment, water, oil and spare wheel but without fuel nor repair tools.</u> 車両重量(冷却水、オイル、スペアタイヤを含む標準状態の車両重量、但し燃料、車載工具を除く)	1,060	kg	2,337	lbs cwt

* Differences in track caused by the use of other wheels with different rim widths must be stated when recognition is requested for the wheels concerned.

** Specify ground clearance in relation to the track and give drawing of two fixed points of the vehicle's structure at which
車両の標準状態を示すためのサイドメンバー前端及び後端に於ける地上高
measurements are taken.

These ground clearance dimensions are only for information when checking the track and can in no way affect the eligibility of the car.



*** Width of the car measured in the vertical plane passing through the axle of the wheels.

車軸上の車体幅	Front フロント	160.6	cm	Rear リア	160.0	cm
---------	---------------	-------	----	------------	-------	----

CONVERSION TABLE

1 inch / pouce	--	2.54	cm	1 quart US	--	0.9464	ltrs
1 foot / pied	--	30.4794	cm	1 pint (pt)	--	0.568	ltrs
1 square inch / pouce carre	--	6.452	cm ²	1 gallon Imp.	--	4.546	ltrs
1 cubic inch / pouce cube	--	16.387	cm ³	1 gallon US	--	3.785	ltrs
1 pound / livre (lb)	--	453.593	gr.	1 hundred weight (cwt)	--	50.802	kg

Make NISSAN

Model (K)G610
型式

F.I.A. Rec. No. 5569

CHASSIS AND COACHWORK (Photographs A, B and C)

シャシー、ボデー

20. Chassis/body construction : ~~XXXXXX~~ / unitary construction
シャシー/ボディーの構造 ~~XXXXXXXX~~ 一体構造
21. Unitary construction, material (s) Steel
一体構造の場合その材質
22. Separate constructions: material(s) of chassis
セパレート構造の場合その材質
23. Material (s) of coachwork
ボディーの材質
24. Number of doors 4 Material (s) Steel
ドアの数 材質
25. Material (s) of bonnet Steel
ボンネットの材質
26. Material (s) of boot lid Steel
トランクリッドの材質
27. Material (s) of rear-window Glass
リヤウインドシールドの材質
28. Material (s) of windscreen Glass (LAMINATED)
フロントウインドシールドの材質
29. Material (s) of front-door windows Glass
フロントドアウインドーの材質
30. Material (s) of rear-door windows Glass
リヤドアウインドーの材質
31. Sliding system of door windows Vertical, Manual or Horizontal Automatic
ドアウインドーの開閉方式
32. Material (s) of rear-quarter light
リヤクォーターウインドーの材質

ACCESSORIES AND UPHOLSTERY

アクセサリ

38. Interior heating : yes - ~~XXX~~
39. Air-conditioning : ~~XXX~~ - no
40. Ventilation : yes - ~~XXX~~
41. Front seats, type of seats and upholstery Separate, Vinyl
フロントシートの形式と表張りの材質
42. Weight of front seat (s), complete with supports and rails, out of the car :
フロントシートの重量 (ブラケット、シートレール付)
14 X 2 kg lbs
43. Rear seats, type of seats and upholstery Bench, Vinyl
リヤシートの形式と表張りの材質
44. Front bumper, material (s) Steel Weight 6.0 kg lbs
フロントバンパーの材質 重量
45. Rear bumper, material (s) Steel Weight 6.0 kg lbs
リヤバンパーの材質 重量

WHEELS

ホイール

50. Type Pressed steel
形式
51. Weight (per wheel, without tyre) 7.5 kg
重量
52. Method of attachment 4 Nut
取付け方法
53. Rim diameter 356 mm 14.0 inches
リム径
54. Rim width 114 mm 4.5 inches
リム幅

STEERING

ステアリング

60. Type Recirculating ball
形式
61. Servo-assistance : ~~XXX~~ - no
パワーステアリング 有 - 無
62. Number of turns of steering wheel from lock to lock 3.3
ロックツーロック
63. In case of servo-assistance



Make NISSAN

Model (K)G610
型式

J·A·F公認番号 T-186V-9

F.I.A. Rec. No. 5569

SUSPENSION

サスペンション

- | | | |
|---|--|----------------------------------|
| 70. Front suspension (photogr. D), type
フロントサスペンションの形式 | | Mc Pherson |
| 71. Type of spring
スプリングの種類 | | Coil |
| 72. Stabiliser (if fitted)
スタビライザーの形式 | | Torsion bar |
| 73. Number of shockabsorbers 2
ショックアブソーバーの数 | | 74. Type 形式 Hydraulic telescopic |
| 78. Rear suspension (photogr. E), type
リヤサスペンションの形式 | | Trailing arm |
| 79. Type of spring
スプリングの種類 | | Coil |
| 80. Stabiliser (if fitted)
スタビライザーの形式 | | |
| 81. Number of shockabsorbers 2
ショックアブソーバーの数 | | 82. Type 形式 Hydraulic telescopic |

BRAKES (photographs F and G)

ブレーキ

- | | |
|---|-----------|
| 90. System
作動方式 | Hydraulic |
| 91. Servo-assistance (if fitted), type
サーボシステムの形式 | Vacuum |
| 92. Number of hydraulic master cylinders
マスターシリンダーの数 | 1 |

	FRONT フロント		REAR リヤ	
93. Number of cylinders per wheel ホイール当りのシリンダー数	1		1	
94. Bore of wheel cylinder (s) ホイールシリンダーの内径	54.0 mm	in.	22.2 mm	in.
Drum Brakes ドラムブレーキ				
95. Inside diameter ドラムの内径	mm	in.	228 mm	in.
96. Length of brake linings ライニングの長さ	mm	in.	220 mm	in.
97. Width of brake linings ライニングの幅	mm	in.	40 mm	in.
98. Number of shoes per brake ブレーキ当りのシューの数			2	
99. Total area per brake 1 ブレーキ当りの総摩擦面積	mm ²	sq. in.	17,600 mm ²	sq. in.
Disc brakes ディスクブレーキ				
100. Outside diameter ディスクの外径	254 mm	in.	mm	in.
101. Thickness of disc ディスクの厚さ	13 mm	in.	mm	in.
102. Length of brake linings パッドの長さ	76 mm	in.	mm	in.
103. Width of brake linings パッドの幅	53 mm	in.	mm	in.
104. Number of pads per brake ブレーキ当りのパッドの数	2			
105. Total area per brake 1 ブレーキ当りの総摩擦面積	7,380 mm ²	sq. in.	mm ²	sq. in.



Make NISSAN

Model (K)G610
型式

J·A·F公認番号 T-186V-9

F.I.A. Rec. No. 5569

ENGINE (photographs J and K) **

130. Cycle	4	131. Number of cylinders	6
サイクル		シリンダー数	
132. Cylinder arrangement	In-line		
シリンダー配列			
133. Bore	78.0 mm	134. Stroke	69.7 mm
ボア		ストローク	
	3.07 in.		2.74 in.
135. Capacity per cylinder	333.00	cm ³	20.321 cu. in.
1シリンダーの排気量			
136. Total cylinder-capacity	1,998	cm ³	121.93 cu. in.
総排気量			
137. Material (s) of cylinder block	Cast-iron		
シリンダーブロックの材質			
138. Material (s) of sleeves (if fitted)			
スリーブの材質			
139. Cylinder-head, material (s)	Aluminum alloy	Number fitted	1
シリンダーヘッドの材質		数	
140. Number of inlet ports	6	141. Number of exhaust ports	6
吸気孔の数		排気孔の数	
142. Compression ratio	8.6		
圧縮比			
143. Volume of one combustion chamber	43.8	cm ³	cu. in.
燃焼室の容積			
144. Piston, material	Aluminum alloy	145. Number of rings	3
ピストンの材質		リングの数	
146. Distance from gudgeon pin centre line to highest point of piston crown	40 mm		inches
ピストンピンとピストンクラウン最頂点との距離			
147. Crankshaft : cast / stamped		148. Type of crankshaft :	integral / XXXXXXXX
クランクシャフト : 鋳造 / 鍛造		クランクシャフトの形式 :	体式 / XXXXXXXX
149. Number of crankshaft main bearings	7		
メインベアリングの数			
150. Material of bearing cap	Cast-iron		
ベアリングキャップの材質			
151. System of lubrication : dry sump / oil in sump			
潤滑方式 : ドライサンプ / ウェットサンプ			
152. Capacity, lubricant	5.7 ltrs	pts	quarts US
潤滑油量			
153. Oil cooler : yes / no		154. Method of engine cooling	Water
オイルクーラー : 有 / 無		エンジン冷却方式	
155. Capacity of cooling system	9.5 ltrs	pints	quarts US
冷却水の総量			
156. Cooling fan (if fitted), dia.	250 mm	inches	
冷却ファンの直径			
157. Number of blades of cooling fan	4		
冷却ファンのブレード数			

Bearings **

158. Crankshaft main, type	Plain	Dia.	55 mm	in.
メインベアリングの形式		内径		
159. Connecting rod big end,	Plain	Dia.	50 mm	in.
コンロッド大端部ベアリングの形式		内径		

Weights **

160. Flywheel (clean)	9.9 kg	lbs	
フライホイール			
161. Flywheel with clutch (all turning parts)	17.2 kg	lbs	
クラッチ付フライホイール			
162. Crankshaft	19.3 kg	lbs	163. Connecting rod
クランクシャフト			コンロッド
164. Piston with rings and pin	0.47 kg	lbs	0.63 kg
ピストン (リング、ピン含む)			

** for additional information concerning Wankel rotary engines see page 15, 16
ロータリーエンジンは15、16頁参照



Make NISSAN

Model (K)G610
型式

J·A·F 公認番号 T-186V-9

F.I.A. Rec. No. 5569

FOUR STROKE ENGINES * , * *
4サイクルエンジン

- 170. Number of camshafts **1**
カムシャフトの数
- 172. Type of camshaft drive **Chain**
カムシャフトの駆動方式
- 173. Type of valve operation **Rocker arm**
バルブの作動方式

171. Location **Cylinder head**
カムシャフトの位置

INLET (see page 8) * , * *
吸気系

- 180. Material(s) of inlet manifold **Aluminum alloy**
マニホールドの材質
- 181. Diameter of valves **38** mm
バルブの径
- 182. Max. valve lift **11** mm **0.43** in.
バルブリフト
- 184. Type of spring **Coil**
バルブスプリングの種類
- 186. Tappet clearance for checking timing (cold)
- 187. Valves open at (with tolerance for tappet clearance indicated)
バルブ開き始め
- 188. Valves close at (with tolerance for tappet clearance indicated)
バルブ閉じ終り
- 189. Air filter, type **Dry**
エアークリーナーの形式

- 183. Number of valve springs **2**
バルブスプリングの数
- 185. Number of valves per cylinder **1**
シリンダー当りのバルブの数
- 0.20** mm inches
- B.T.D.C** $12^{\circ} \pm 3^{\circ}$
- A.B.D.C** $48^{\circ} \pm 3^{\circ}$

EXHAUST (see page 8) * , * *
排気系

- 195. Material (s) of exhaust manifold **Cast-iron**
マニホールドの材質
- 196. Diameter of valves **33** mm
バルブの径
- 197. Max. valve lift **11** mm **0.43** in.
バルブリフト
- 199. Type of spring **Coil**
バルブ・スプリングの種類
- 201. Tappet clearance for checking timing (cold)
- 202. Valves open at (with tolerance for tappet clearance indicated)
バルブ開き始め
- 203. Valves close at (with tolerance for tappet clearance indicated)
バルブ閉じ終り

- 1.30** inches
- 198. Number of valve springs **2**
バルブスプリングの数
- 200. Number of valves per cylinder **1**
シリンダー当りのバルブ数
- 0.25** mm inches
- B.B.D.C** $54^{\circ} \pm 3^{\circ}$
- A.T.D.C** $14^{\circ} \pm 3^{\circ}$

CARBURETION (photograph N)
気化器

- 210. Number of carburetors fitted **1**
キャブレターの数
- 212. Make **HITACHI**
製造会社
- 214. Number of mixture passages per carburettor **2**
キャブレター当りのバルブ数
- 215. Flange hole diameter of exit port(s) of carburettor **32 & 34** mm in.
キャブレター出口内径
- 216. Minimum dimensions of mixture passage(s) ~~with piston at max height & crankpin at 60°~~
ベンチュリーの最小寸法 (~~with piston at max height & crankpin at 60°~~)
24 & 28 mm inches

- 211. Type **Down draft**
形式
- 213. Model **DAF 342**
型式

INJECTION (if fitted)
燃料噴射

- 220. Make of pump
ポンプの製造会社
- 222. Model or type of pump
ポンプの型式
- 224. Location of injectors
ノズルの位置
- 225. Minimum diameter of inlet pipe
吸気管の最小径

- 221. Number of plungers
プランジャーの数
- 223. Total number of injectors
ノズルの総数
- mm inches

*) for additional information concerning two-stroke engines and super-charged engines see page 14.
2サイクルエンジン、過給機付エンジンは14頁参照

* *) for additional information concerning Wankel rotary engines see page 15, 16.
ロータリーエンジンは15、16頁、参照



ENGINE ACCESSORIES

エンジン補機

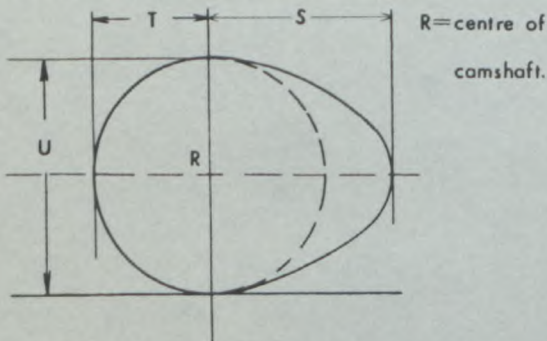
- 230. Fuel pump : mechanical ~~and electric~~
燃料ポンプ 機械式 ~~電気式~~
- 232. Type of ignition system ~~Make & break~~
点火方式
- 234. No. of ignition coils 1
コイルの数
- 236. Generator, ~~120 volts/~~ alternator-number fitted
発電機 直流/交流 数
- 238. Voltage of generator 12 volts
発電機電圧
- 240. Location Engine room
バッテリー位置
- 241. Voltage of battery 12 volts
バッテリー電圧

- 231. No. fitted 1
ポンプの数
- 233. No. of distributors 1
ディストリビューターの数
- 235. No. of spark plugs per cylinder/~~26X3E~~ 1
シリンダー当りのプラグ数 ~~XXXXXX~~
- 237. Method of drive V-Belt
駆動方式
- 239. Battery, number 1
バッテリーの数

ENGINE AND CAR PERFORMANCES (as declared by manufacturer in catalogue)

- 250. Max. engine output 115 PS (type of horsepower: JIS) at 5,600 rpm
- 251. Maximum rpm 6,200 rpm output at that figure 105 PS
- 252. Maximum torque 16.5 kg-m at 3,600 rpm
- 253. Maximum speed of the car 170 km/hour miles / hour

255. Cam profile
カムプロフィール



Inlet cam

吸気カム

S =	23.5	mm	0.93	inches
T =	16.5	mm	0.65	inches
U =	33.0	mm	1.30	inches

Exhaust cam

排気カム

S =	23.9	mm	0.94	inches
T =	16.5	mm	0.65	inches
U =	33.0	mm	1.30	inches



Make NISSAN

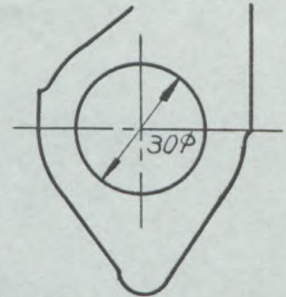
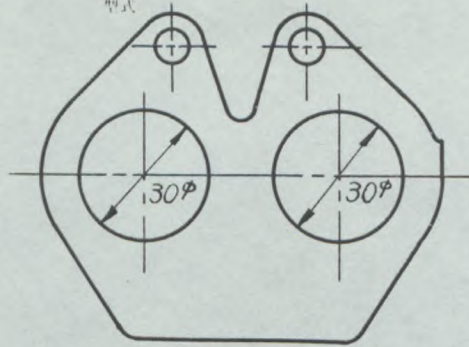
Model (K) G610
型式

J·A·F 公認番号 T-186V-9

F.I.A. Rec. No. 5569

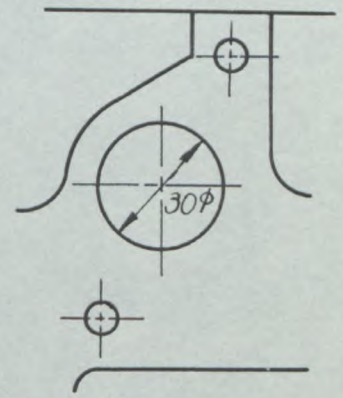
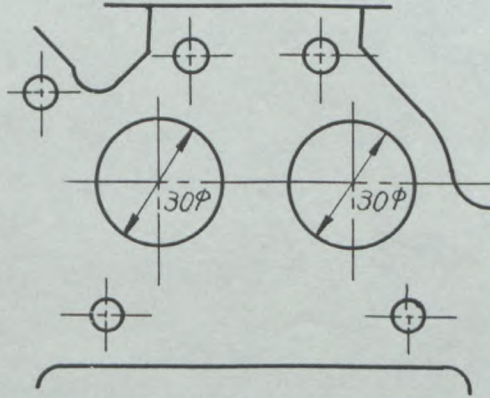
Drawing inlet manifold ports, side of cylinder-head/~~drawing~~ scale or dimensions and manufacturing tolerance.

吸気マニホールドのポート (シリンダーヘッド側)



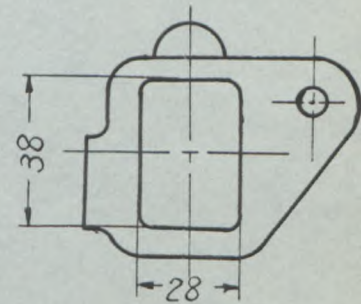
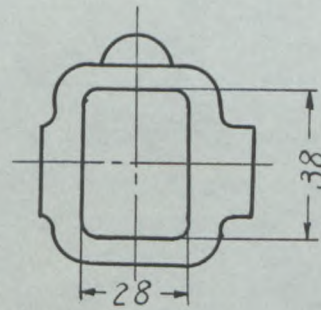
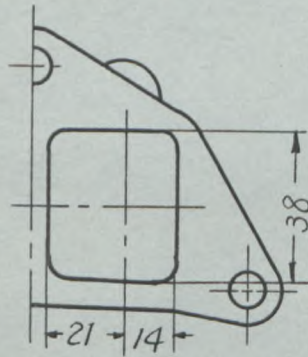
Drawing of entrance to inlet part of cylinder-head/~~drawing~~ scale or dimensions and manufacturing tolerance.

シリンダーヘッドの吸気ポート (吸気マニホールド下側)



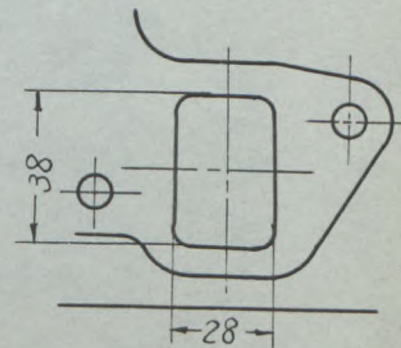
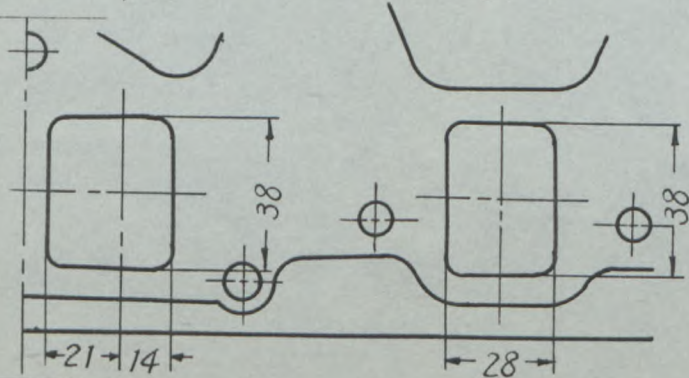
Drawing exhaust manifold ports, side of cylinder-head/~~drawing~~ scale or dimensions and manufacturing tolerance.

排気マニホールドのポート (シリンダーヘッド側)



Drawing of exit to exhaust port of cylinderhead/~~drawing~~ Indicate scale or dimensions and manufacturing tolerance.

シリンダーヘッドの排気ポート (排気マニホールド下側)



Unit: mm

Tolerance: XXXXX

Make NISSAN

Model (K)G610
型式

J·A·F公認番号 T-186V-9

F.I.A. Rec. No. 5569

DRIVE TRAIN

駆動系

CLUTCH

クラッチ

- 260. Type of clutch 形式 Dry plate
- 261. No. of plates プレッシュャープレートの数 1
- 262. Dia. of clutch plates プレッシュャープレートの外径 227 mm inches
- 263. Dia. of linings, inside フェーシングの内径 150 mm in. outside 225 mm in.
- 264. Method of operating clutch 作動方式 Hydraulic

GEAR BOX (photograph H)

トランスミッション

- 270. Manual type, make 手動式の製造会社名 NISSAN
- 271. No. of gear-box ratios forward 前進段数 4 or 5
- 272. Synchronized forward ratios 1,2,3 & 4 or 1,2,3,4 & 5
- 273. Location of gear-shift シフトレバーの位置 Floor
- 274. Automatic, make 自動式の製造会社名 NISSAN
- 275. No. of forward ratios 前進段数 3
- Method of operation 作動方式 Mechanical
- type 形式 3N71B
- 276. Location of gear-shift シフトレバーの位置 Floor

277.	Manual 手動		Automatic 自動		Alternative manual 手動		Alternative automatic 自動	
	Ratio ギヤー比	No. teeth 歯数	Ratio ギヤー比	No. teeth 歯数	Ratio ギヤー比	No. teeth 歯数	Ratio ギヤー比	No. teeth 歯数
1	3.59	$\frac{32}{21} \times \frac{33}{14}$	2.46	$2 + \frac{33}{72}$	3.32	$\frac{31}{22} \times \frac{33}{14}$		
2	2.25	$\frac{32}{21} \times \frac{28}{19}$	1.46	$1 + \frac{33}{72}$	2.08	$\frac{31}{22} \times \frac{28}{19}$		
3	1.42	$\frac{32}{21} \times \frac{26}{28}$	1.00		1.31	$\frac{31}{22} \times \frac{26}{28}$		
4	1.00				1.00			
5					0.86	$\frac{31}{22} \times \frac{19}{31}$		
6								
reverse リバース	3.66	$\frac{32}{21} \times \frac{23}{15} \times \frac{36}{23}$	2.18	$\frac{72}{33}$	3.38	$\frac{31}{22} \times \frac{23}{15} \times \frac{36}{23}$		

- 278. Overdrive, type オーバードライブ形式
- 279. Forward gears on which overdrive can be selected オーバードライブの作動段数
- 280. Overdrive ratio オーバードライブ比

FINAL DRIVE

ファイナル

- 290. Type of final drive 形式 Hypoid gear
- 291. Type of differential 差動機形式 Bevel gear
- 292. Type of limited slip differential (if fitted) リミテッドスリップデフの形式
- 293. Final drive ratio ギヤー比 3.90 4.38
- Number of teeth 歯数 39/10 35/8



Make NISSAN

Model (K)G610
型式

J·A·F公認番号 T-186V-9

F.I.A. Rec. No. 5569

Optional equipment affecting preceding information. This to be stated together with reference number.
オプション:

The following items have been added.

REBORING DIMENSIONS

* Max bore	78.0 mm	3.07 in
** Max capacity per cylinder	333.00 cm ³	20.321cu.in
*** Max total cylinder-capacity	1,998 cm ³	121.93 cu.in

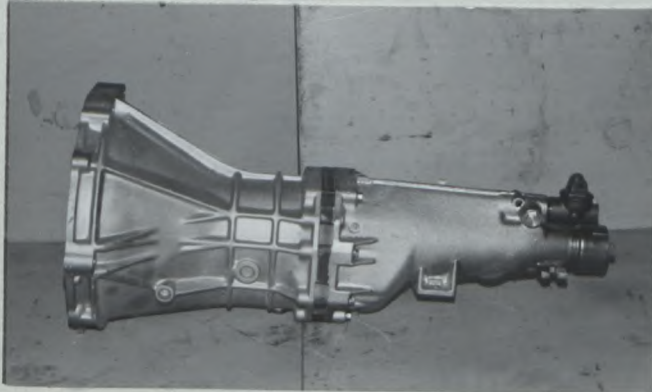
COMBUSTION CHAMBER

* Thickness of cylinder head gasket when compressed	1.2 mm
** Volume of one combustion chamber of cylinder head	39.1 cm ³

GEAR BOX

Photograph

H, Gear-box(5 speed)



2 DOOR HARDTOP MODEL(KG610)

6. Overall height of the car	138 cm	
9. <u>Weight</u>	1,065 kg	2,348 lbs

Photograph

A, 3/4 view of car from front



B, 3/4 view of car from rear



Photograph

写真

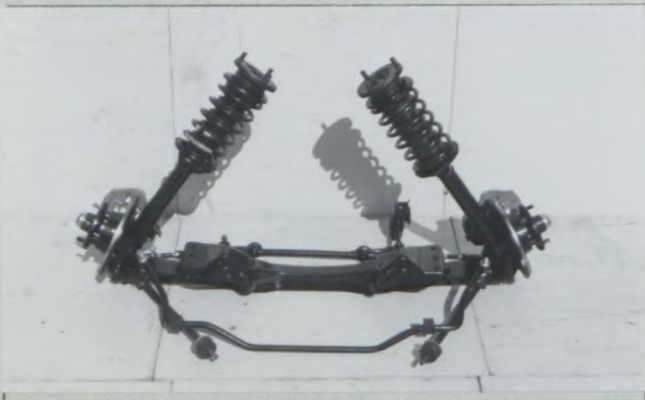
B, 3/4 view of car from rear 全体写真 (斜め後方)



C, Interior view of car through driver's door (open or removed) with dashboard 運転席附近



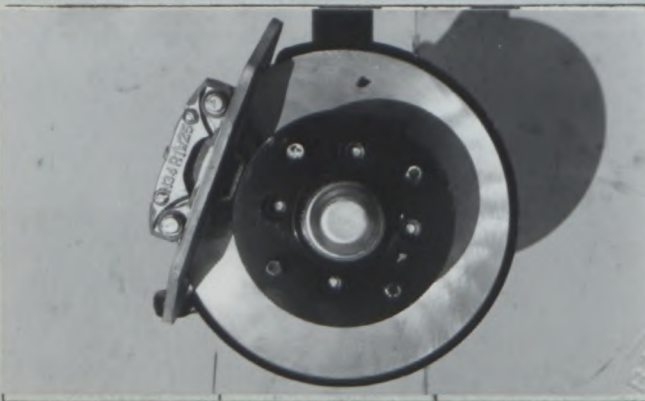
D, Front axle complete, removed from car. Without wheels. フロントサスペンション



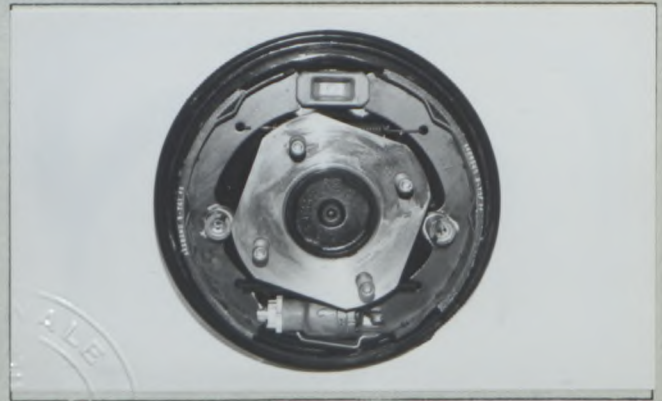
E, Rear axle complete without wheels, removed from car. リヤサスペンション



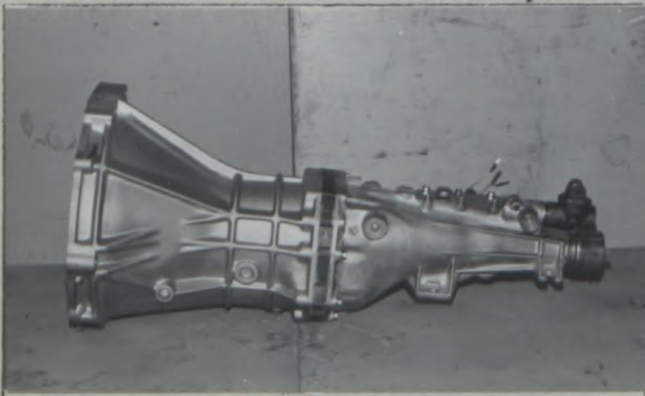
F, Front brake, drum removed disc with caliper(s) フロントブレーキ



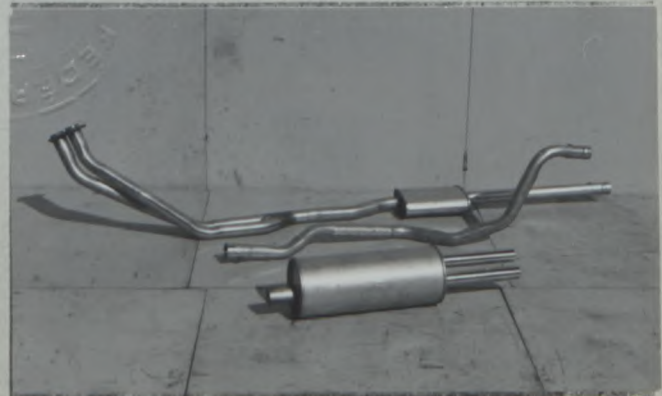
G, Rear brake, drum removed リヤブレーキ



H, Gear-box, view from side トランスミッション (4 speed)



I, Silencer + exhaust pipes after exhaust manifold. 排気系



Make NISSAN

Model (K)G610
型式

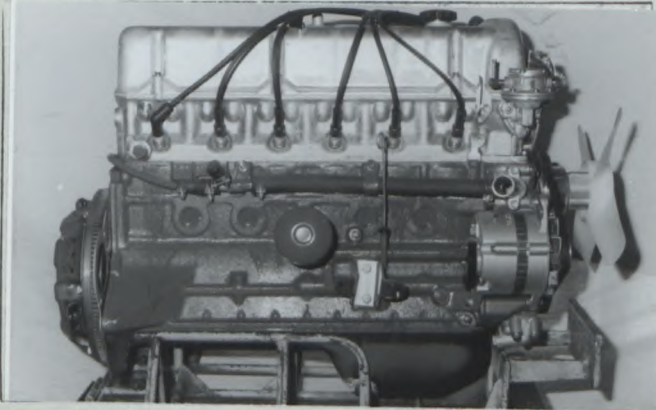
J.A.F.公認番号 T-186V-9

F.I.A. Rec. No. 5569

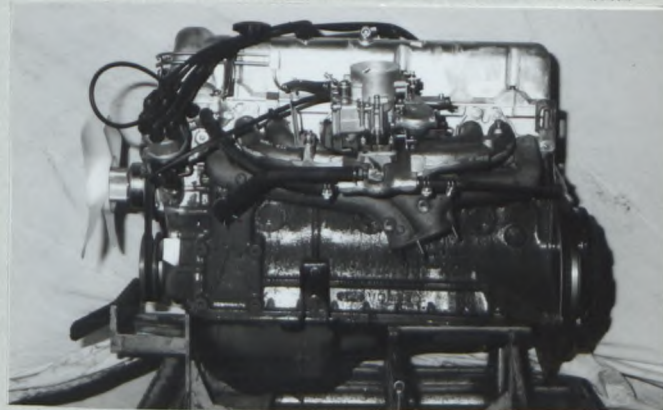
Photograph

写真

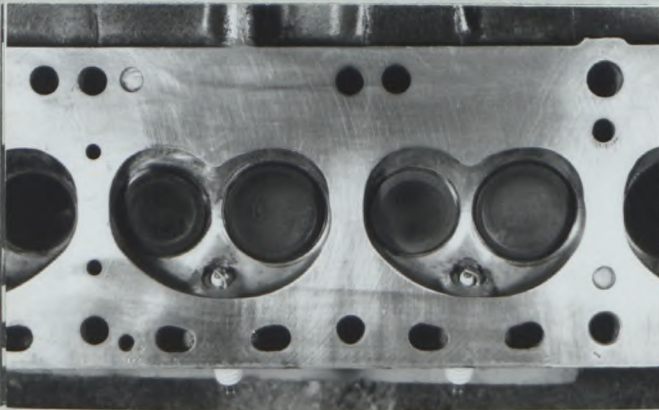
J, Engine unit out of car, from right. With clutch and accessories but without air filter nor gear-box. エンジン右側面



K, Engine unit out of car, from left. With clutch and accessories but without gear-box nor air filter. エンジン左側面



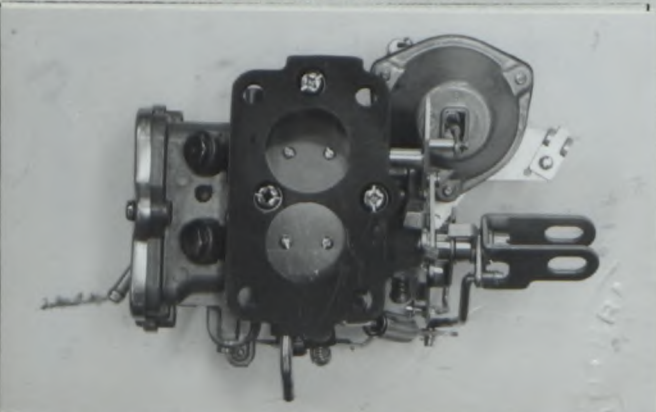
L, Combustion chamber 燃焼室 / Retrax housing xxxxxxxxxxxx



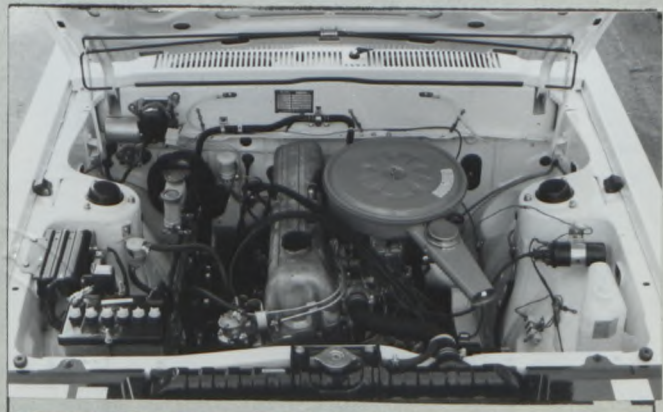
M, Piston crown ピストンクラウン / Retrax for axle xxxxxx



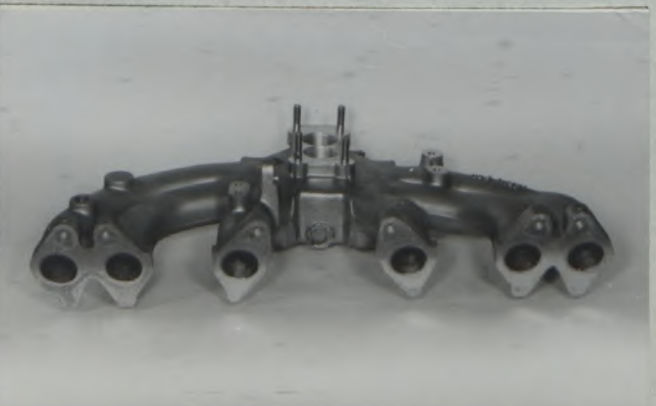
N, Carburettor (view from side of manifold) 気化器



O, Engine in car with all accessories, bonnet open or removed. エンジンルーム



P, Inlet manifold 吸気マニホールド



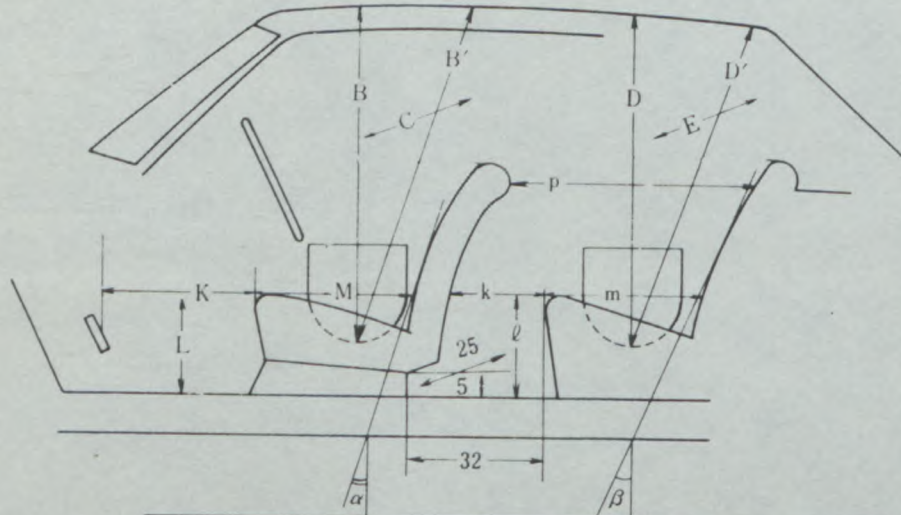
Q, Exhaust manifold 排気マニホールド



43#2

DIMENSIONS OF INTERIOR
室内寸法
(Conform to Art. 253 b of Appendix J)

For four seaters :
4座席



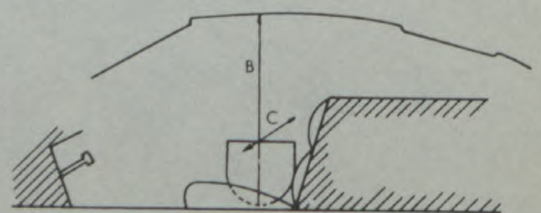
Minimum Dimensions (cm)							
B	B'	α	C	D	D'	β	E
87	93	15°	45	85.5	87.5	17°	53
(85)	(90)			(83.5)	(85.5)		

Minimum Dimensions (cm)								
L	ℓ	M	m	k+m	p	k	k+ ℓ +m	K+L+M
31	35	46	45.5	61.5	65	16	96.5	122
0.9L = 27.9		0.85M = 39.1		0.85(k+m) = 49.2		(15)	(95)	(120)

* REMARKS : () = HARDTOP MODEL

For two seaters :
2座席

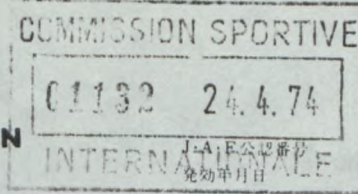
Minimum Dimensions	
B	C
cm	cm





JAPAN AUTOMOBILE FEDERATION

社団法人 日本自動車連盟



T-186V-9

F. I. A. Homol. No 5569

1/IV

FEDERATION INTERNATIONALE DE L'AUTOMOBILE

Form of recognition accordance with Appendix J to the International Sporting Code.

国際スポーツ法典付則J項及びJAF国内競技車両規則に従った公認書式。

Make NISSAN MOTOR CO., LTD.

製造会社名

Model (K)G610

型式及び通称名

DATSUN BLUEBIRD "U" 2000

Modification's application starts with serial

No. chassis 適用シャーシー型式番号 engine 適用エンジン型式番号

G610-000001

L20-

Application of this amendment started the 適用年月日

APR. 1973

Commercial denomination after application of modifications

The modifications are to be considered as: Variant / ~~modification of the type~~ 変型 / ~~型式変更~~

Date amendment is valid from 1 MAI 1974

List

Description of amendment 内容

The following items have been added for group 1

TWIN CARBURETTOR ENGINE

- 210. Number of carburettors fitted 2
- 211. Type Side draft
- 212. Make NIHON KIKAKI
- 213. Model HJG38W
- 214. Number of mixture passages per carburettor 1
- 215. Flange hole diameter of exit port(s) of carburettor 38 mm
- 216. Minimum dimensions of mixture passage(s) with piston at max. height(example: SU 29 mm
- 250. Max. engine output 125 PS (type of horsepower: JIS) at 6,000 rpm
- 251. Maximum rpm 6,500 output at that figure 118 PS
- 252. Maximum torque 17.0 kg-m at 4,400 rpm
- 253. Maximum speed of the car 180 km/hour

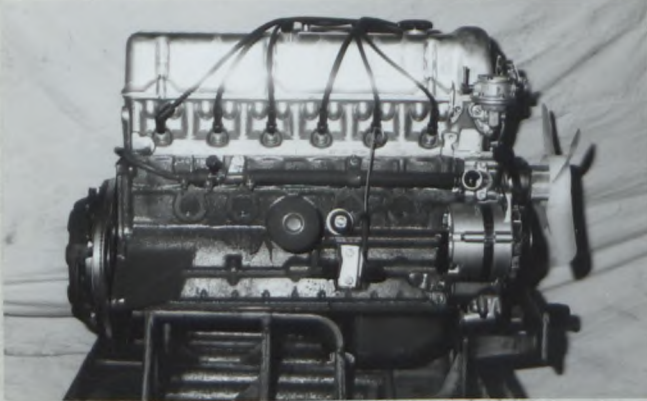
Stamp and signature of the JAF

JAF公認印及び署名

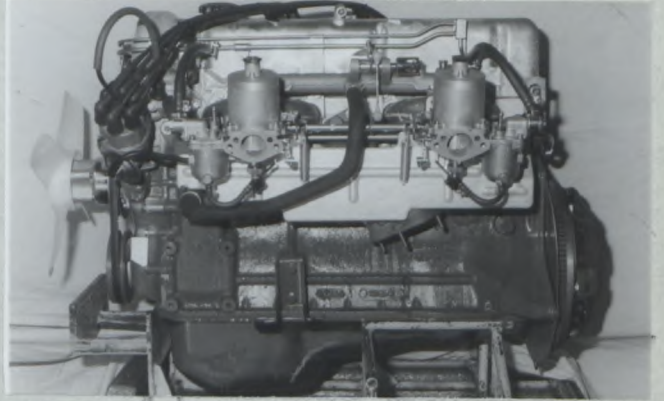
Stamp and signature of the F.I.A.

Photograph

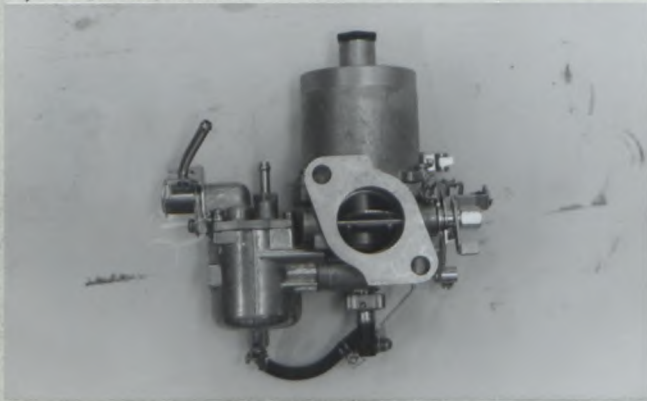
J, Engine unit out of the car, from right.



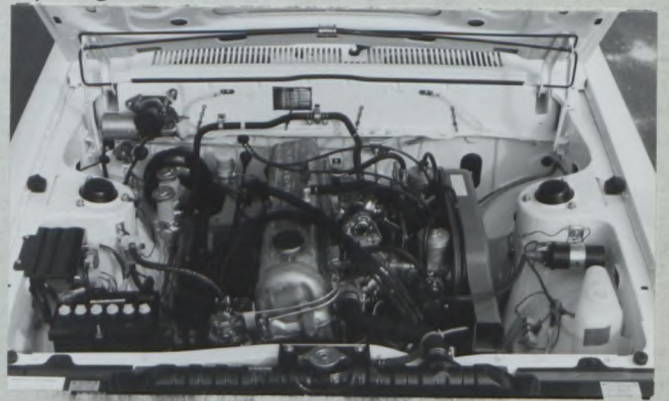
K, Engine unit out of the car, from left.



N, Carburettor



O, Engine in car with all accesories.



P, Inlet manifold

