

FÉDÉRATION INTERNATIONALE DE L'AUTOMOBILE

FICHE D'HOMOLOGATION CONFORME A L'ANNEXE J AU CODE SPORTIF INTERNATIONAL

Marque MATRA SPORTS Modèle DJET. 5.S. M.B.8.S.
 Numéros de série : — châssis/carrosserie 20.001 .. Constructeur MATRA
 — moteur Constructeur RENAULT
 Cylindrée 1.108..... cm³ cu. in.

Le modèle est homologué le Liste

La construction du modèle décrit sur la présente fiche a commencé le Octobre 64
et la série minimale de .. 500 .. exemplaires identiques et conformes aux présentes spécifications a été
achevée le 1 NOVEMBRE 1966

* Photo A : la voiture de 3/4 de l'avant.



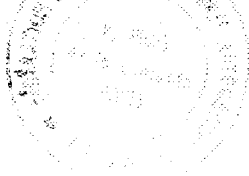
Le modèle décrit sur cette fiche a fait l'objet des extensions d'homologation suivantes : ..

— Variantes :

— Evolutions normales du type :

Le	Homol. N°	Liste	Le	Homol. N°	Liste
Le	Homol. N°	Liste	Le	Homol. N°	Liste
Le	Homol. N°	Liste	Le	Homol. N°	Liste
Le	Homol. N°	Liste	Le	Homol. N°	Liste

Signature et cachet de
l'Autorité Sportive Nationale :



Signature et cachet de la F.I.A. :



IMPORTANT. — Les points soulignés doivent obligatoirement être mentionnés en deux systèmes de mesure, dont un doit être le système métrique. (Voir tableau de conversion ci-dessous).

CAPACITES ET DIMENSIONS

- * 1) Empattement .. 2400 .. mm .. 93,6 .. inches
- * 2) Voie AV .. 1280 .. mm .. 50,39 .. inches (1)
- * 3) Voie AR .. 1250 .. mm .. 48,75 .. inches (1)
- 4) Longueur hors tout de la voiture .. 4220 .. mm .. 164,580 .. inches
- 5) Largeur hors tout de la voiture .. 1500 .. mm .. 58,500 .. inches
- 6) Hauteur hors tout de la voiture .. 1175 .. mm .. 45,825 .. inches
- * 7) Capacité du réservoir d'essence (y compris la réserve) : .. 49 .. litres
 .. 13 .. gallon U.S. .. 10 3/4 .. gallon Imp.
- 8) Nombre de places .. 2 ..
- * 9) Poids : poids total de la voiture en ordre de marche, les pleins faits avec une roue de rechange et tout équipement indiqué dans la présente fiche, mais sans carburant ni outillage :
 .. 615 .. kg .. 1326 .. lbs .. cwt

(1) Indiquez la garde-au-sol AV et AR correspondant aux voies AV et AR de la voiture et précisez sur une figure deux points non modifiables de la structure du véhicule où ces cotes de garde-au-sol ont été mesurées. Ces cotes de garde-au-sol ne sont prévues que pour mesurer la voie et n'affectent en aucune façon la qualification de la voiture. Des dimensions de voies différentes obtenues par l'emploi d'autres jantes d'une largeur supérieure doivent être mentionnées sur la demande d'homologation pour les jantes en question.

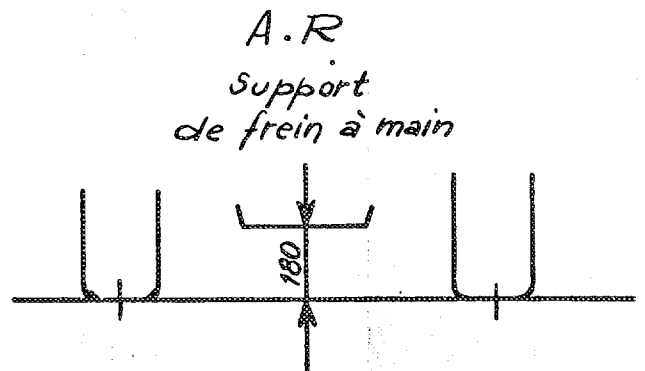
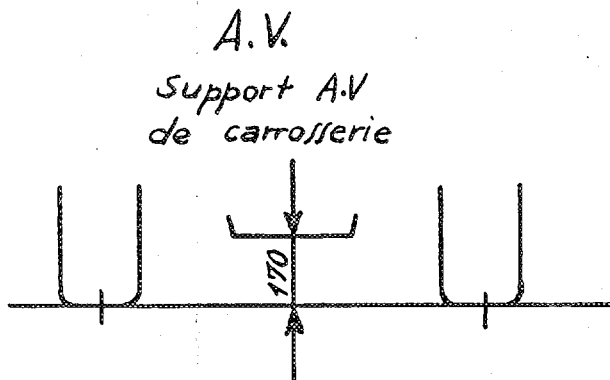


TABLEAU DE CONVERSION

1 inch (pouce)	2,54 cm	1 quart U.S.	0,9464 litres
1 foot (pied)	30,4794 cm	1 pint (pt)	0,568 litres
1 square inch (pouce carré)	6,452 cm²	1 gallon Imp.	4,546 litres
1 cubic inch (pouce cube)	16,387 cm³	1 gallon U.S.	3,785 litres
1 pound (livre)	453,593 gr.	1 hundred weight (cwt)	90,718 kg



CHASSIS ET CARROSSERIE (photos A, B et C)

- * 20) Type de construction : indépendant - ~~monocoque~~
- * 21) Construction monocoque : matériaux
- * 22) Construction indépendante : matériau constituant le châssis acier (tube et tôle)
- * 23) Matériau constituant la carrosserie polyester stratifié
- * 24) Nombre de portières 2 Matériau polyester stratifié
- * 25) Matériau du capot moteur " "
- * 26) Matériau du capot de coffre " "
- 27) Matériau de la lunette AR plexiglas
- 28) Matériau du pare-brise . . . verre
- 29) Matériau des vitres portières AR
- 30) Matériau des vitres portières AV verre
- 31) Système d'ouverture des vitres portières glissières
- 32) Matériau des glaces de custode verre
toles de protection sous l'ensemble moto-propulseur

EQUIPEMENT ET GARNITURES

- 38) Chauffage intérieur : oui - ~~non~~
- 39) Climatisation : ~~oui~~ - non.
- 40) Ventilation : oui - ~~non~~
- 41) Sièges AV : type de siège et garniture
- 42) Poids siège ou sièges AV (enlevés de la voiture avec dossiers, glissières et supports) :
. 5,750 kg lbs
- 43) Sièges AR : type de siège et garniture néant
- 44) Pare-choc AV : matériaux butoirs aluminium #Poids . . . 1,800 . . . kg lbs
- 45) Pare-choc AR : matériaux caoutchouc
acier inox Poids . . . 3,100 . . . kg lbs

ROUES

- 50) Type : ~~à rayons~~ - flasque ajouré.
- 51) Poids unitaire (roue nue) : 5,750 . . . kg lbs
- 52) Système de fixation : .. par écrous .. (3)
- 53) Diamètre de la jante : 380 . . . mm 15 . . inches
- 54) Largeur de la jante : 114 . . . mm 4 1/2 inches

DIRECTION

- 60) Type : à crémaillère
- 61) Servo-direction : ~~oui~~ - non.
- 62) Nombre de tours du volant pour braquage d'un extrême à l'autre : . . . 3,5
- 63) En cas de servo-direction : non



SUSPENSION

- * 70) Suspension AV (photo D) : type **triangles superposés**
- * 71) Type de ressort : **hélicoïdal**
- 72) Stabilisateur (si prévu) : **barre stabilisatrice**
- 73) Nombre d'amortisseurs : .. **2** 74) Type : **hydraulique télescopique**
- * 78) Suspension AR (photo E) : type **indépendante triangles superposés**
- * 79) Type de ressort : **hélicoïdal**
- 80) Stabilisateur (si prévu) :
- 81) Nombre d'amortisseurs : . . . **4** 82) Type : **hydraulique télescopique**

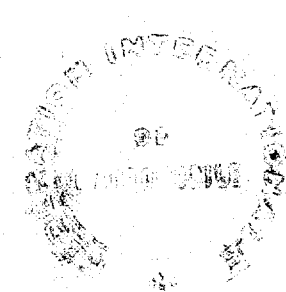
FREINS (photos F et G)

- * 90) Système : **hydraulique**
- 91) Servo-frein (si prévu), type : **non**
- 92) Nombre de maître-cylindres : .. **1**

AVANT

ARRIERE

93) Nombre de cylindres par roue : .. .	1	1 .. .
94) Alésage :	.. 48 .. mm	.. . in.	.. 32 .. mm .. . in.
<i>Freins à tambour :</i>			
95) Diamètre intérieur :	.. . mm	.. . in.	.. . mm .. . in.
96) Longueur des garnitures :	.. . mm	.. . in.	.. . mm .. . in.
97) Largeur des garnitures :	.. . mm	.. . in.	.. . mm .. . in.
98) Nombre de mâchoires par frein
99) Surf. de freinage par fr. :	.. . mm ²	.. . sq. in.	.. . mm ² .. . sq. in.
<i>Freins à disque :</i>			
100) Diamètre extérieur :	.. 226 .. mm	.. . in.	.. 260 .. mm .. . in.
101) Epaisseur du disque :	.. 10 .. mm	.. . in.	.. 8 .. mm .. . in.
102) Longueur des sabots :	.. 95 .. mm	.. . in.	.. 95 .. mm .. . in.
103) Largeur des sabots :	.. 40 .. mm	.. . in.	.. 40 .. mm .. . in.
104) Nbre de sabots par frein :	.. 2 2 .. .
105) Surf. de freinage par fr. :	46723 .. mm ²	.. . sq. in.	55264 .. mm ² .. . sq. in.

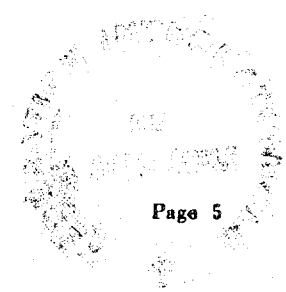


MOTEUR

- * 130) Cycle : **4 temps** * 131) Nombre de cylindres : **4**
- * 132) Disposition des cylindres : **en ligne**
- * 133) Alésage : **70** mm . . **2,73** in. * 134) Course : **72** mm . . **2,80** in.
- * 135) Cylindrée par cylindre : **277** cm³ . . **16,9** cu.in.
- * 136) Cylindrée totale : . . . **1108** cm³ . . **67,6** cu.in.
- * 137) Matériau du bloc cylindre : **fonte**
- * 138) Matériau des chemises (si prévues) : **fonte**
- * 139) Culasse, matériau : **aluminium** Nombre **1**
- * 140) Nombre d'orifices d'admission : **4** * 141) Nombre d'orifices d'échappement : **4**
- 142) Taux de compression :
- 143) Volume de la chambre de combustion : . . . **27,8** cm³ cu.in.
- 144) Piston, matériau : **alliage léger** 145) Nombre de segments :
- 146) Distance de la médiane de l'axe du piston au sommet du piston mm inches
- * 147) Vilebrequin : coulé - ~~estampé~~ * 148) Type de vilebrequin : **monobloc**
- * 149) Nombre de paliers de vilebrequin : **5**
- * 150) Matériau des chapeaux de palier de vilebrequin : **fonte**
- 151) Système de graissage : ~~à sec~~ - carter humide.
- 152) Capacité du réservoir/carter : **4** litres pints quarts U.S.
- 153) Radiateur d'huile : oui - non. * 154) Système de refroidissement du moteur :
- 155) Capacité du circuit de refroidissement : . . . **10** litres pints quarts U.S.
- 156) Ventilateur (si prévu) : diamètre : **électrique** cm inches
- 157) Nombre de pales du ventilateur :

- Paliers :*
- * 158) Paliers vilebrequin, type : **coussinets** . . . Diamètre : . . . **46** . . . mm inches
- * 159) Tête de bielle, type : . . . **coussinets** . . . Diamètre : . . . **43,98** . . mm inches

- Poids :*
- 160) Volant (nu) : kg lbs
- 161) Volant avec embrayage (partie tournante) : kg lbs
- 162) Vilebrequin : kg lbs
- 163) Bielle : kg lbs
- 164) Piston avec axe et segments : kg lbs



MOTEUR CAS DU CYCLE 4 TEMPS

- * 170) Nombre d'arbres à cames : **1** * 171) Emplacement : **dans le bloc**
- * 172) Système de commande : **par chaîne**
- * 173) Système de commande des soupapes : **poussoirs tiges et culbuteurs**

ADMISSION (voir page 8) (N.B.)

- 180) Matériau du collecteur d'admission : **alliage léger**
- 181) Diamètre extérieur des soupapes : **34,5** mm inches
- 182) Levée maximum des soupapes : **8,94** mm inches
- 183) Nombre de ressorts par soupape : **2** 184) Type de ressort : **hélicoïdaux**
- * 185) Nombre de soupapes par cylindre : **1**
- 186) Jeu à froid des soupapes : **0,20** mm inches
- 187) Avance d'ouverture (avec jeu à froid indiqué) : **31°**
- 188) Retard de fermeture (avec jeu à froid indiqué) : **61°**
- 189) Filtre à air : ~~type X35~~ — ~~sur le collecteur~~ **néant**

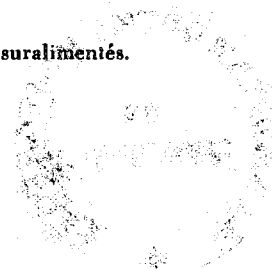
ECHAPPEMENT (voir page 8)

- 195) Matériau du collecteur d'échappement : **tôle d'acier**
- 196) Diamètre extérieur des soupapes : **31,8** mm inches
- 197) Levée maximum des soupapes : **8,43** mm inches
- 198) Nombre de ressorts par soupape : **2** 199) Type de ressort : **hélicoïdaux**
- * 200) Nombre de soupapes par cylindre : **1**
- 201) Jeu à froid des soupapes : **0,25** mm inches
- 202) Avance d'ouverture (avec jeu à froid indiqué) : **62°**
- 203) Retard de fermeture (avec jeu à froid indiqué) : **26°**

ALIMENTATION PAR CARBURATEUR (photo N)

- 210) Nombre de carburateurs : **2** 211) Type : **double corps horizontal**
- 212) Marque : . . . **SOLEX** 213) Modèle : **C 40 PHH2**
- 214) Nombre de passages gaz par carburateur : . . **2**
- 215) Diamètre de la tubulure ou des tubulures gaz à la sortie du carburateur : mm
. **32 mm côté bloc cylindre** inches
. **40 mm côté carburateur**
- 216) Suivant type de carburateur : diamètre du ou des diffuseur (s) au point d'étranglement maximum.
- dimensions du passage des gaz au point de passage le plus étroit avec piston au point le plus élevé
(exemple : SU) : **10,5** mm inches

N.B. — Voir page intercalaire pour information supplémentaire pour moteurs deux temps et moteurs suralimentés.



INJECTION (si prévue)

- 220) Marque de la pompe : 221) Nombre de pistons :
- 222) Modèle ou type de la pompe : 223) Nombre total d'injecteurs :
- 224) Emplacement des injecteurs :
- 225) Diamètre de la pipe d'admission au point de passage le plus étroit : mm inches

EQUIPEMENT DU MOTEUR

- 230) Pompe à essence : mécanique et/ou électrique. 231) Nombre : .1
- 232) Type du système d'allumage : Bobine et delco 233) Nombre de distributeurs : .1
- 234) Nombre de bobines : .1 235) Nombre de bougies par cylindre : .1
- 236) Génératrice, type : dynamo - alternateur. — Nombre : . . .1
- 237) Système d'entraînement : par poulie.
- 238) Tension de la génératrice .12. 239) Batterie, nombre : . .1
- 240) Emplacement : A V
- 241) Tension : .12. volts

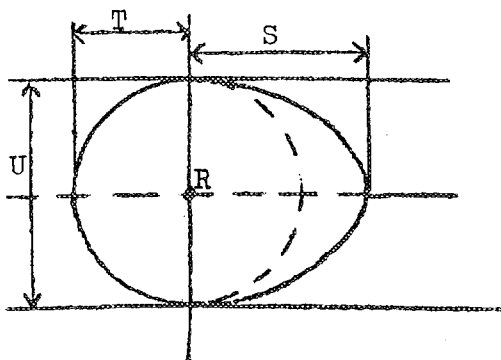
PERFORMANCE DU MOTEUR ET DU VEHICULE

(comme déclarés par le constructeur dans son catalogue)

- 250) Puissance du moteur : .94 (type de cv SAE.....) à 6.500. tours/min.
- 251) Régime maximum : 7.000. tr/mn. — Puissance à ce régime : . . .90 . . . CV
- 252) Couple maximum : à 5.500 tr/mn
- 253) Vitesse maximum de la voiture :196. . . . km/heure miles/heure

255)

R = centre arbre à cames.



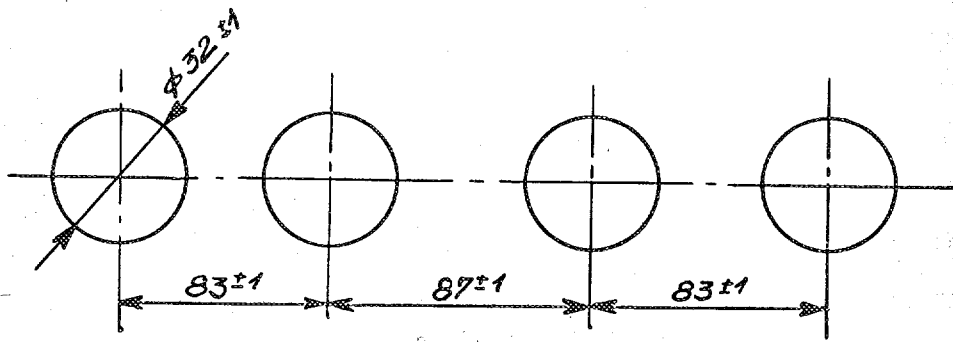
Came admission :

- S = mm inches
- T = mm inches
- U = mm inches

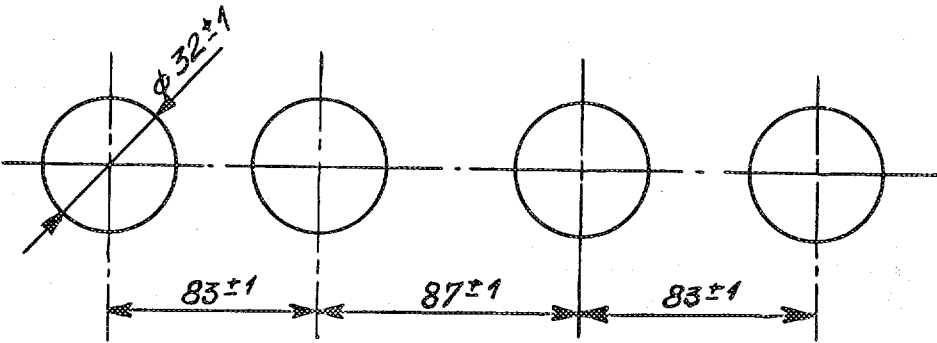
Came échappement :

- S = mm inches
- T = mm inches
- U = mm inches

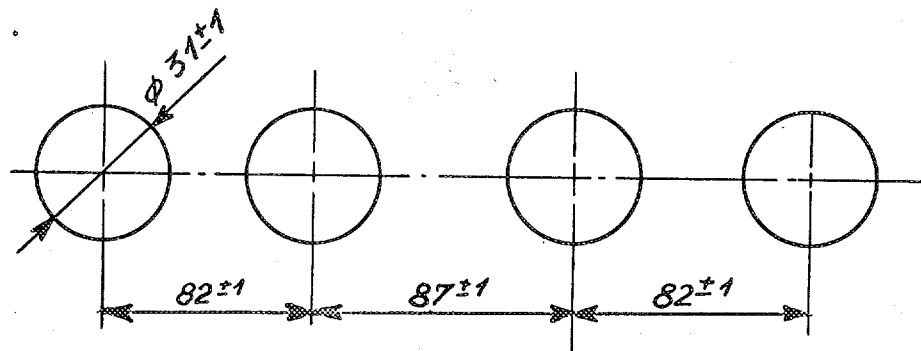
Dessin orifices collecteur admission, face côté culasse. Indiquez dimensions ou échelle et tolérance de fabrication.



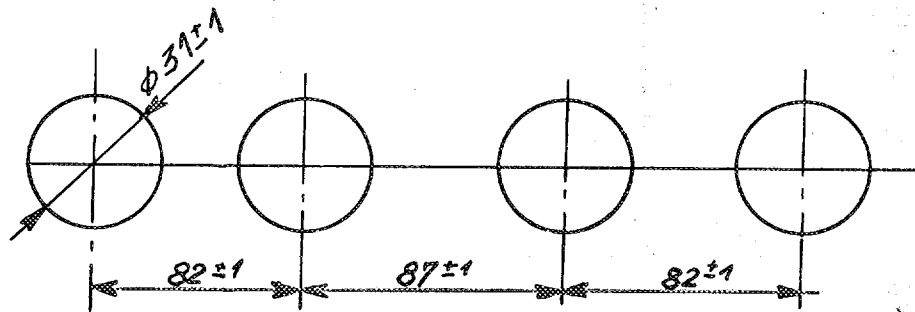
Dessin orifices admission culasse face collecteur. Indiquez dimensions ou échelle et tolérance de fabrication.



Dessin orifices collecteur échappement face côté culasse. Indiquez dimensions ou échelle et tolérance de fabrication.



Dessin orifices échappement culasse face collecteur. Indiquez dimensions ou échelle et tolérance de fabrication.



TRANSMISSION AUX ROUES

EMBRAYAGE

- 260) Type de l'embrayage : .. **diaphragme** 261) Nombre de disques : .. **1**
- 262) Diamètre : **180** .. mm inches
- 263) Diamètre des garnitures : intérieur : **120** .. mm inches
 extérieur : **180** .. mm inches
- 264) Système de commande : **hydraulique**

BOITE DE VITESSES (photo H)

- * 270) A contrôle manuel, marque : **RENAULT** Système de commande : **mécanique**
- * 271) Nombre de rapports AV : **4** 272) Nombre de rapports AV synchronisés : **4.4 V**
- 273) Emplacement de la commande : **au plancher**
- * 274) Boîte automatique, marque : .. **néant** Type :
- * 275) Nombre de rapports AV : 276) Emplacement de la commande :

277)	Manuel		Automatique		Suppl. Manuel/Automatique			
	Rapport	N. dents	Rapport	N. dents	Rapport	N. dents	Rapport	N. dents
1	3,97	13x32			3,37-1	15x31		
2	2,26	21x29			2 -1	22x27		
3	1,38	23x27			1,39-1	27x23		
4	1	19x31			1	19x31 avec prise constante		
5								
6								
Marche AR	3,34				Marche AR : 3,34			

- 278) Surmultiplication, type : .. **néant**
- 279) Vitesses en marche AV avec surmultiplication :
- 280) Rapport de surmultiplication :

PONT MOTEUR

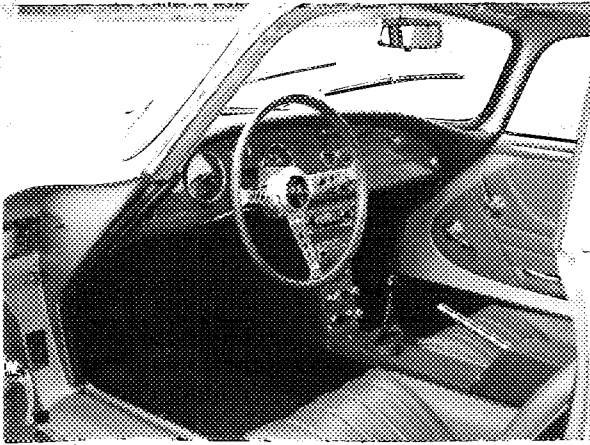
- * 290) Type du pont moteur : .. **boite pont**
- * 291) Type de différentiel : .. **satellite et planétaire**
- * 292) Type du pont auto-bloquant (si prévu) : **néant**
- 293) Rapport au couple conique : **4,13** **5,80**
 Nombre de dents : .. **8 x 33** .. **7 x 41**

IMPORTANT. — *La conformité de la voiture avec les numéros et photos indiqués en caractères italiques ainsi qu'avec toute la page 8, n'a pas à être vérifiée lorsque le véhicule a été engagé en groupe 2 (Tourisme) ou groupe 3 (Grand Tourisme).*

Lorsqu'il s'agit d'une voiture engagée en groupe 4 (voitures de Sport), seuls les numéros et photos précédés d'une astérisque sont à contrôler pendant la vérification technique du véhicule.

EQUIPEMENTS ET ACCESSOIRES supplémentaires montés en série et livrables sur demande : *doivent être mentionnés les numéros auxquels se réfèrent les modifications.*

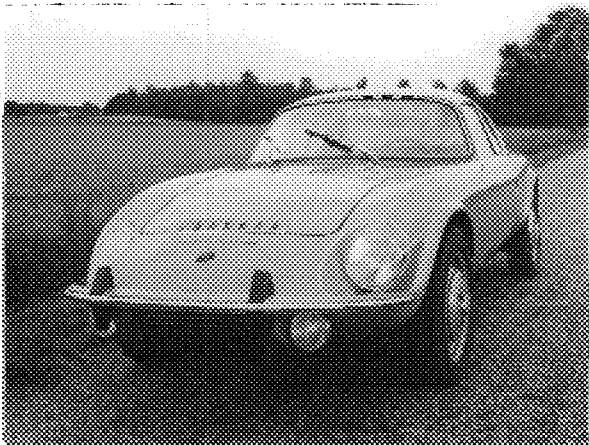
tableau de bord: version luxe



Toit escamotable



pare choc AV: version luxe
poids : 7 kgs



* Photo B

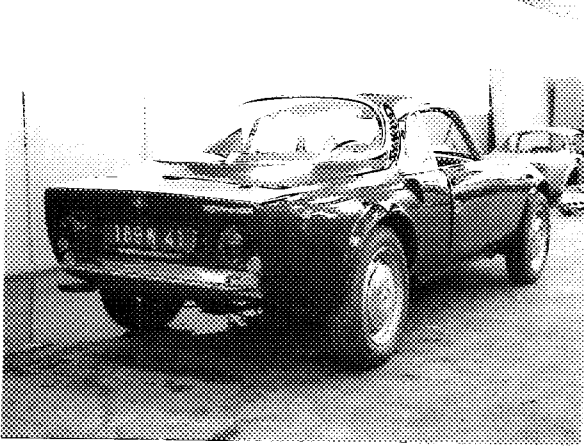
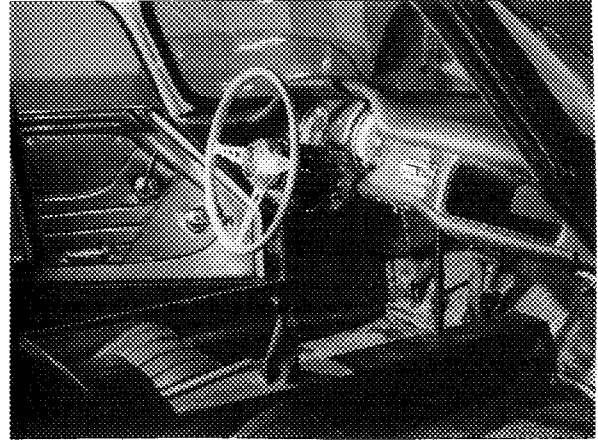
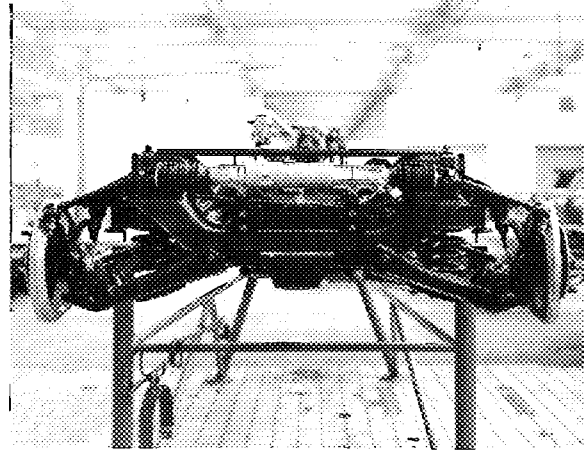


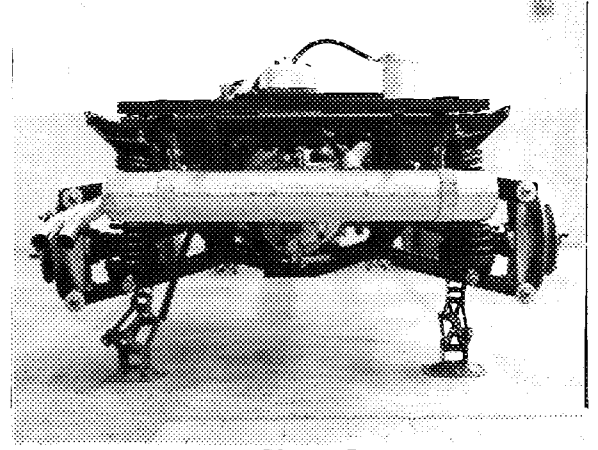
Photo C



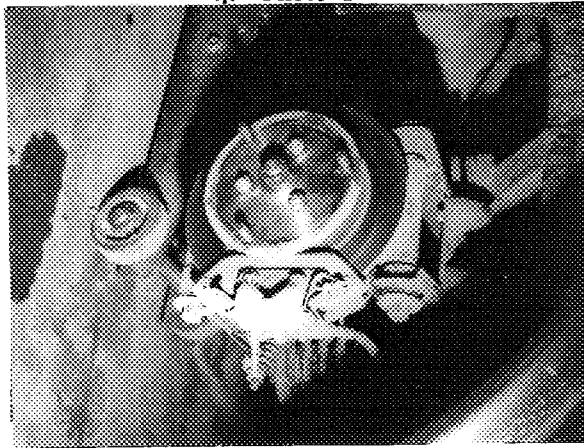
* Photo D



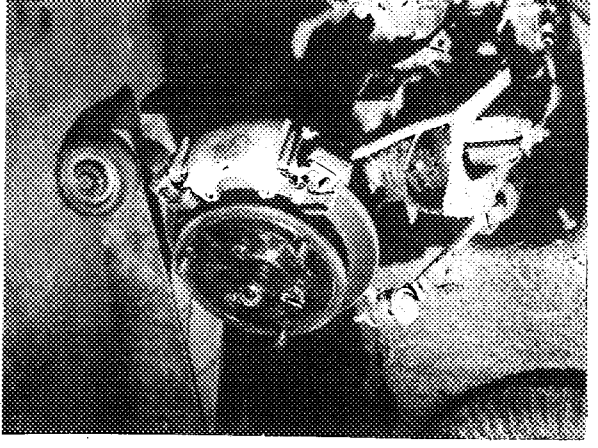
* Photo E



* Photo F



* Photo G



* Photo H

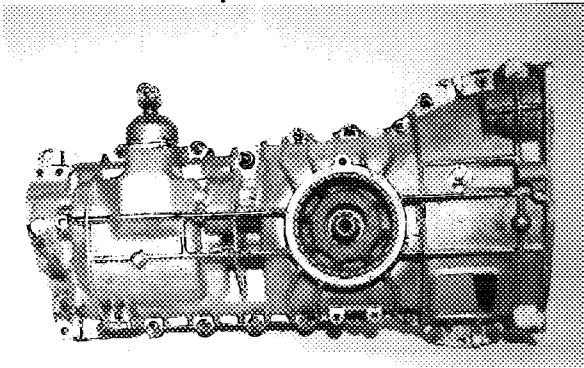
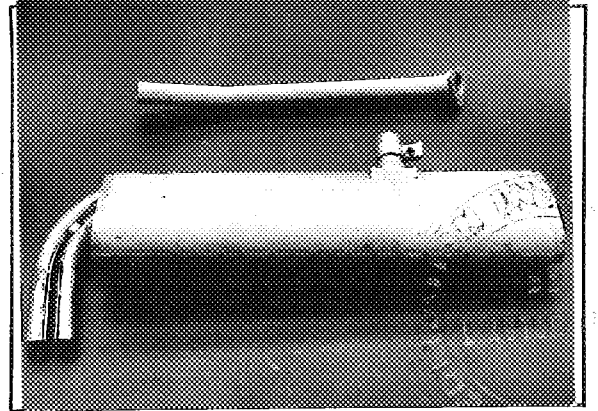
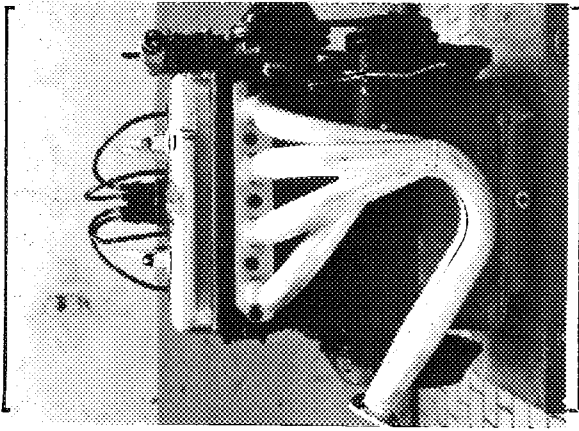


Photo I



* Photo J



* Photo K

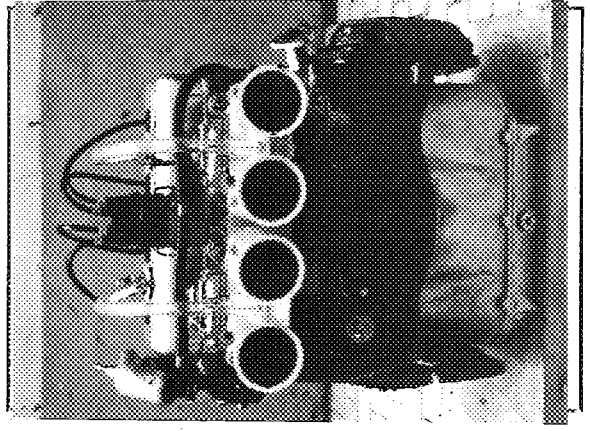


Photo L

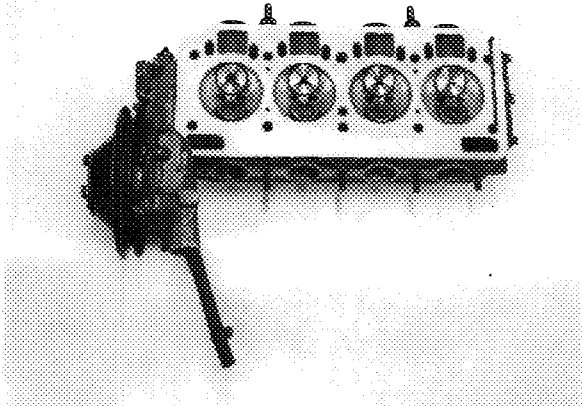


Photo M

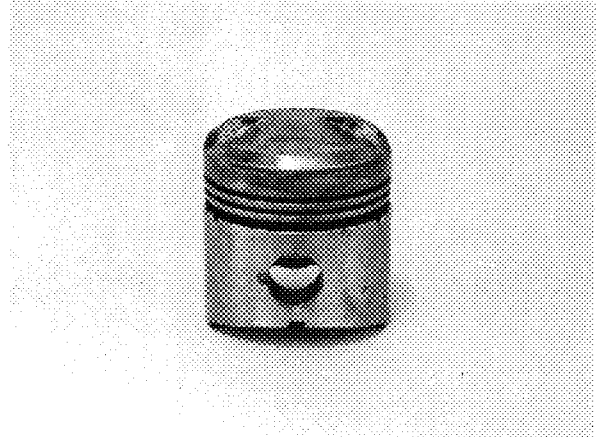
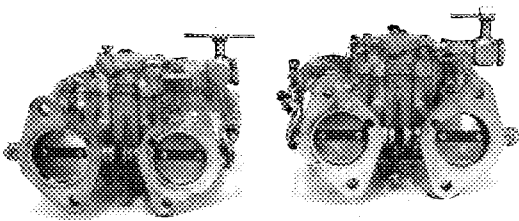


Photo N



* Photo O

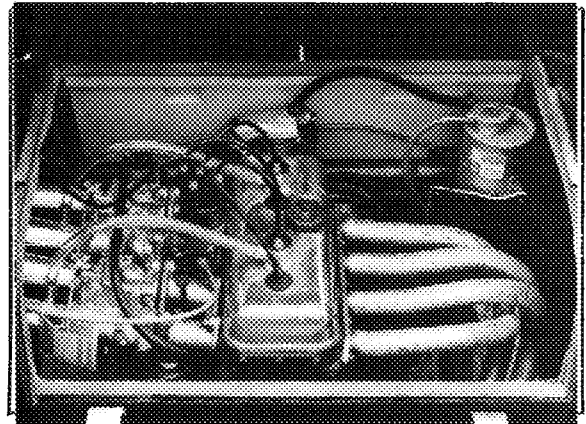
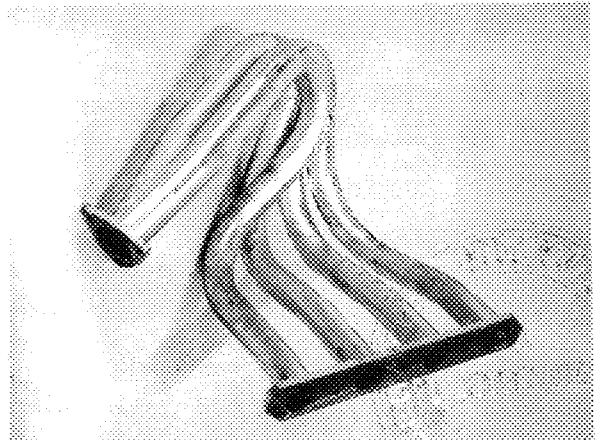
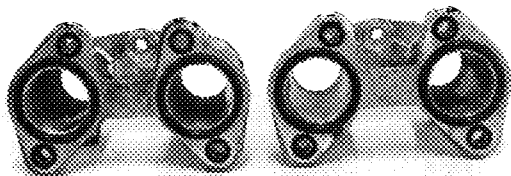


Photo P

Photo Q





MATRA SPORTS - M28S (JETSS)

MARQUE ET MODELE

VALIDITE HOMOLOGATION

556

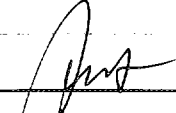
FICHE NR.

3 / M08

GROUPE / CLASSE

EXTENSIONS	DEBUT VALIDITE	DESCRIPTION	NOTES

Autres homologations du modèle 221

Vérifiée le 22/11/95 par  visée ce jour le _____ par _____