



JAPAN AUTOMOBILE FEDERATION

社団法人 日本自動車連盟

JAF公認番号 T-209

グループ /

発効年月日 1973年 7月 31日

F. I. A. Recognition No. 5549
Group 1

FEDERATION INTERNATIONALE DE L'AUTOMOBILE

Form of recognition in accordance with
Appendix J to the International Sporting Code.

国際スポーツ法典付則J項及びJAF国内競技車両規則に従った公認書式。

Manufacturer NISSAN MOTOR CO., LTD.
製造会社名

Serial No of chassis 製造開始シャシー型式番号 H(L)GC110-000001

engine 製造開始エンジン型式番号 L24-000001

Recognition is valid from 1-8-74

Cylinder-capacity 総排気量 { Reciprocation 2,393 cm³ 146.1 cu.in.
レシプロ
Special cm³ cu.in.
特殊

Model 型式及び通称名 H(L)GC110 DATSUN 240K GT

Manufacturer NISSAN

Manufacturer NISSAN

List

The manufacturing of the model described in this recognition form was started on JUL. 19 72 and the minimum production of 5,000 identical cars, in accordance with the specifications of this form was reached on MAR. 19 73

Photograph A, 3/4 view of car from front 写真A、全体写真(斜め前方)



The vehicle described in this form has been subject to the following amendments :

Variants

on	19	rec. No.	List
on	19	rec. No.	List
on	19	rec. No.	List
on	19	rec. No.	List
on	19	rec. No.	List

Normal evolution of the type

on	19	rec. No.	List
on	19	rec. No.	List
on	19	rec. No.	List
on	19	rec. No.	List
on	19	rec. No.	List

Stamp and signature of the JAF

JAF公認印及び署名

難波靖治

Yasuharu Nanba



Stamp and signature of the F. I. A.

Handwritten signature and a circular stamp of the F.I.A. (Fédération Internationale de l'Automobile).

Make NISSAN

Model H(L)GC110
型式

J·A·F 公認番号 T-209

F.I.A. Rec. No. 5549

IMPORTANT - the underlined items must be stated in two measuring systems, one of which must be the metric system. See conversion table hereafter.

CAPACITIES AND DIMENSIONS

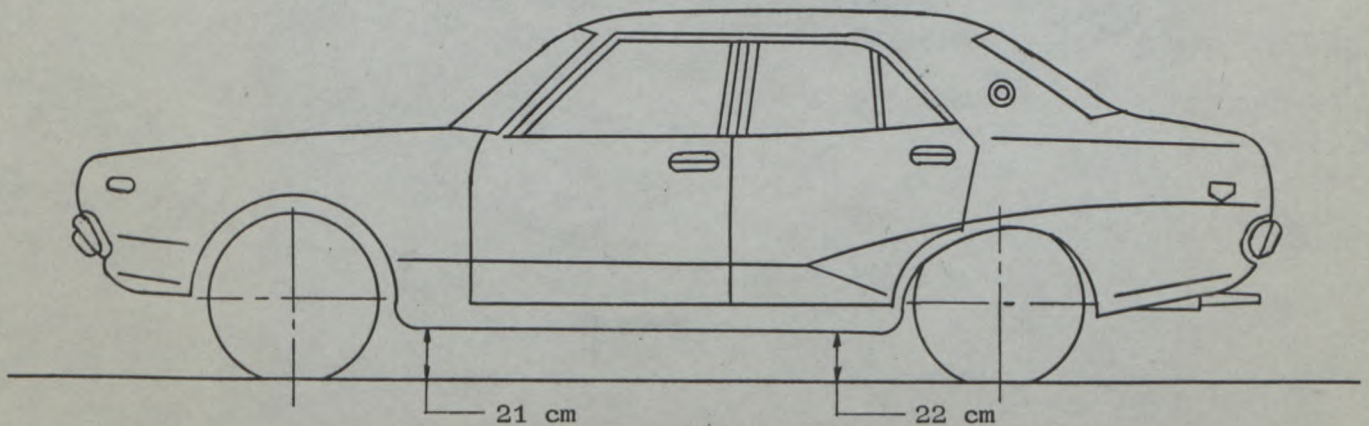
仕様諸元

1. <u>Wheelbase</u> ホイールベース	261.0	cm	102.8	inches
2. <u>Front track</u> トレッド(前)	136.0	cm	53.5	inches *
3. <u>Rear track</u> トレッド(後)	134.0	cm	52.8	inches *
4. Overall length of the car 全長	446.0	cm		inches
5. Overall width of the car 全幅	162.5	cm		inches
6. Overall height of the car 全高	139.5	cm		inches
7. <u>Capacity of fuel tank</u> (reserve included) 燃料タンク容量	14.5	Gallon US	55	ltrs Gallon Imp.
8. Seating capacity 定員	5			
9. <u>Weight, total weight of the car with normal equipment, water, oil and spare wheel but without fuel nor repair tools:</u> 車両重量(冷却水、オイル、スペアタイヤを含む標準状態の車両重量、但し燃料、車載工具を除く)	1,120	kg	2,472	lbs cwt

* Differences in track caused by the use of other wheels with different rim widths must be stated when recognition is requested for the wheels concerned.

** Specify ground clearance in relation to the track and give drawing of two fixed points of the vehicle's structure at which 車両の標準状態を示すためのサイドメンバー前及び後端に於ける地上高 measurements are taken.

These ground clearance dimensions are only for information when checking the track and can in no way affect the eligibility of the car.



*** Width of the car measured in the vertical plane passing through the axle of the wheels.

車軸上の車体幅	Front フロント	162.0	cm	Rear リア	162.5	cm
---------	---------------	-------	----	------------	-------	----

CONVERSION TABLE

1 inch / pouce	2.54 cm	1 quart US	0.9464 ltrs
1 foot / pied	30.4794 cm	1 pint (pt)	0.568 ltrs
1 square inch / pouce carre	6.452 cm ²	1 gallon Imp.	4.546 ltrs
1 cubic inch / pouce cube	16.387 cm ³	1 gallon US	3.785 ltrs
1 pound / livre (lb)	453.593 gr.	1 hundred weight (cwt)	50.802 kg



Make NISSAN

Model H(L)GC110
型式

CHASSIS AND COACHWORK (Photographs A, B and C)
シャーシー、ボデー

20. Chassis/body construction : ~~separate~~ / unitary construction
シャーシー/ボディーの構造 ~~別体構造~~ / 一体構造
21. Unitary construction, material (s) Steel
一体構造の場合その材質
22. Separate constructions: material(s) of chassis
セパレート構造の場合その材質
23. Material (s) of coachwork
ボディーの材質
24. Number of doors 4 Material (s) Steel
ドアの数 材質
25. Material (s) of bonnet Steel
ボンネットの材質
26. Material (s) of boot lid Steel
トランクリッドの材質
27. Material (s) of rear-window Glass
リヤウインドシールドの材質
28. Material (s) of windscreen Glass (Laminated)
フロントウインドシールドの材質
29. Material (s) of front-door windows Glass
フロントドアウインドーの材質
30. Material (s) of rear-door windows Glass
リヤドアウインドーの材質
31. Sliding system of door windows Vertical. manual
ドアウインドーの開閉方式
32. Material (s) of rear-quarter light
リヤクォーターウインドーの材質

ACCESSORIES AND UPHOLSTERY
アクセサリ

38. Interior heating : yes - ~~NO~~
39. Air-conditioning : ~~YES~~ - no
40. Ventilation : yes - ~~NO~~
41. Front seats, type of seats and upholstery Separate, Vinyl
フロントシートの形式と表張りの材質
42. Weight of front seat (s), complete with supports and rails, out of the car :
フロントシートの重量 (ブラケット、シートレール付)
16 X 2 kg lbs
43. Rear seats, type of seats and upholstery Bench, Vinyl
リヤシート形式と表張りの材質
44. Front bumper, material (s) Steel Weight 6.0 kg lbs
フロントバンパーの材質 重量
45. Rear bumper, material (s) Steel Weight 4.5 kg lbs
リヤバンパーの材質 重量

WHEELS

ホイール

50. Type Pressed steel
形式
51. Weight (per wheel, without tyre) 7.0 kg lbs
重量
52. Method of attachment 4 Nuts
取付け方法
53. Rim diameter 356 mm 14.0 inches
リム径
54. Rim width 127 mm 5.0 inches
リム幅

STEERING

ステアリング

60. Type Recirculating ball
形式
61. Servo-assistance : ~~YES~~ - no
パワーステアリング ~~有~~ - 無
62. Number of turns of steering wheel from lock to lock 4.0
ロックツォーロック
63. In case of servo-assistance



Make NISSAN

Model H(L)GC110
型式

J·A·F 公認番号 T-209

F.I.A. Rec. No. 5549

SUSPENSION

サスペンション

- | | |
|---|-------------------------------------|
| 70. Front suspension (photogr. D), type
フロントサスペンションの形式 | Mc. Pherson |
| 71. Type of spring
スプリングの種類 | Coil |
| 72. Stabiliser (if fitted)
スタビライザーの形式 | Torsion bar |
| 73. Number of shockabsorbers 2
ショックアブソーバーの数 | 74. Type Hydraulic Telescopic
形式 |
| 78. Rear suspension (photogr. E), type
リヤサスペンションの形式 | Trailing arm |
| 79. Type of spring
スプリングの種類 | Coil |
| 80. Stabiliser (if fitted)
スタビライザーの形式 | |
| 81. Number of shockabsorbers 2
ショックアブソーバーの数 | 82. Type Hydraulic Telescopic
形式 |

BRAKES (photographs F and G)

ブレーキ

- | | |
|---|-----------|
| 90. System
作動方式 | Hydraulic |
| 91. Servo-assistance (if fitted), type
サーボシステムの形式 | Vacuum |
| 92. Number of hydraulic master cylinders
マスターシリンダーの数 | 1 |

	FRONT フロント		REAR リヤ	
93. Number of cylinders per wheel ホイール当りのシリンダー数	2		1	
94. Bore of wheel cylinder (s) ホイールシリンダーの内径	54.0	mm	22.2	mm
Drum Brakes ドラムブレーキ				
95. Inside diameter ドラムの内径		mm	229	mm
96. Length of brake linings ライニングの長さ		mm	220	mm
97. Width of brake linings ライニングの幅		mm	40	mm
98. Number of shoes per brake ブレーキ当りのシューの数			2	
99. Total area per brake 1ブレーキ当りの総摩擦面積		mm ²	sq. in. 17,600	mm ² sq. in.
Disc brakes ディスクブレーキ				
100. Outside diameter ディスクの外径	254	mm		mm
101. Thickness of disc ディスクの厚さ	13	mm		mm
102. Length of brake linings パッドの長さ	75	mm		mm
103. Width of brake linings パッドの幅	52	mm		mm
104. Number of pads per brake ブレーキ当りのパッドの数	2			
105. Total area per brake 1ブレーキ当りの総摩擦面積	7,800	mm ²	sq. in.	mm ² sq. in.



Make NISSAN

Model H(L)GC110
型式**ENGINE** (photographs J and K) **

130. Cycle	4	131. Number of cylinders	6
サイクル		シリンダー数	
132. Cylinder arrangement	In-line		
シリンダー配列			
133. Bore	83.0 mm	134. Stroke	73.7 mm
ボア		ストローク	
3.27 in.		2.90 in.	
135. Capacity per cylinder	399.0	cm ³	24.35 cu. in.
1シリンダーの排気量			
136. Total cylinder-capacity	2,394	cm ³	146.10 cu. in.
総排気量			
137. Material (s) of cylinder block	Cast-Iron		
シリンダーブロックの材質			
138. Material (s) of sleeves (if fitted)			
スリーブの材質			
139. Cylinder-head, material (s)	Al-Cast	Number fitted	1
シリンダーヘッドの材質		数	
140. Number of inlet ports	6	141. Number of exhaust ports	6
吸気孔の数		排気孔の数	
142. Compression ratio	8.5		
圧縮比			
143. Volume of one combustion chamber	53.2	cm ³	cu. in.
燃焼室の容積			
144. Piston, material	Aluminum alloy	145. Number of rings	3
ピストンの材質		リングの数	
146. Distance from gudgeon pin centre line to highest point of piston crown	38 mm		
ピストンピンとピストンクラウン最頂点との距離			
		inches	
147. Crankshaft : welded / stamped (Steel)		148. Type of crankshaft : integral xxx	
クランクシャフト 溶接 / 鍛造		クランクシャフトの形式 : 一体式 xxx	
149. Number of crankshaft main bearings	7		
メインベアリングの数			
150. Material of bearing cap	Cast-iron		
ベアリングキャップの材質			
151. System of lubrication : dry sump / oil in sump			
潤滑方式 : ドライサンプ / ウェットサンプ			
152. Capacity, lubricant	5.7 ltrs	pts	quarts US
潤滑油量			
153. Oil cooler : yes / no		154. Method of engine cooling	Water
オイルクーラー : 有 / 無		エンジン冷却方式	
155. Capacity of cooling system	9.5 ltrs	pints	quarts US
冷却水の総量			
156. Cooling fan (if fitted), dia.	350 mm		
冷却ファンの直径			
157. Number of blades of cooling fan	4		
冷却ファンのブレード数			

Bearings **

158. Crankshaft main, type	Plain	Dia.	55 mm	in.
メインベアリングの形式		内径		
159. Connecting rod big end,	Plain	Dia.	50 mm	in.
コンロッド大端部ベアリングの形式		内径		

Weights **

160. Flywheel (clean)	9.9 kg	lbs	
フライホイール			
161. Flywheel with clutch (all turning parts)	17.2 kg	lbs	
クラッチ付フライホイール			
162. Crankshaft	19.3 kg	lbs	
クランクシャフト			
163. Connecting rod	0.63 kg	lbs	
コンロッド			
164. Piston with rings and pin	0.47 kg	lbs	
ピストン (リング、ピン含む)			

** for additional information concerning Wankel rotary engines see page 15, 16
ロータリーエンジンは15、16頁参照



Make NISSAN

Model H(L)GC110
型式

J.A.F公認番号 T-209

F.I.A. Rec. No 5549

FOUR STROKE ENGINES * , * *

4サイクルエンジン

- 170. Number of camshafts 1
カムシャフトの数
- 172. Type of camshaft drive Chain
カムシャフトの駆動方式
- 173. Type of valve operation Rocker arm
バルブの作動方式

171. Location Cylinder head
カムシャフトの位置

INLET (see page 8) * , * *
吸気系

- 180. Material(s) of inlet manifold Aluminum alloy
マニホールドの材質
- 181. Diameter of valves 38 mm 1.50 inches
バルブの径
- 182. Max. valve lift 10 mm 0.43 in.
バルブリフト
- 184. Type of spring Coil
バルブスプリングの種類
- 186. Tappet clearance for checking timing (cold) 0.20 mm inches
- 187. Valves open at (with tolerance for tappet clearance indicated) B.T.D.C $8^{\circ} \pm 3^{\circ}$
バルブ開き始め
- 188. Valves close at (with tolerance for tappet clearance indicated) A.B.D.C $44^{\circ} \pm 3^{\circ}$
バルブ閉じ終り
- 189. Air filter, type Dry
エアークリーナーの形式

EXHAUST (see page 8) * , * *
排気系

- 195. Material (s) of exhaust manifold Cast-iron
マニホールドの材質
- 196. Diameter of valves 33 mm 1.30 inches
バルブの径
- 197. Max. valve lift 10 mm 0.43 in.
バルブリフト
- 199. Type of spring Coil
バルブ・スプリングの種類
- 200. Tappet clearance for checking timing (cold) 0.25 mm inches
- 201. Valves open at (with tolerance for tappet clearance indicated) B.B.D.C $54^{\circ} \pm 3^{\circ}$
バルブ開き始め
- 202. Valves close at (with tolerance for tappet clearance indicated) A.T.D.C $10^{\circ} \pm 3^{\circ}$
バルブ閉じ終り

CARBURETION (photograph N)
気化器

- 210. Number of carburetors fitted 1
キャブレターの数
- 211. Type Down draft
形式
- 212. Make HITACHI
製造会社
- 213. Model DAF 342
型式
- 214. Number of mixture passages per carburettor 2
キャブレター当りのバルブ数
- 215. Flange hole diameter of exit port(s) of carburettor 32 & 34 mm in.
キャブレター出口内径
- 216. Minimum dimensions of mixture passage (s) ~~with optimum carburetor height and mixture ratio~~
ベンチュリーの最小寸法 (~~with optimum carburetor height and mixture ratio~~)
24 & 28 mm inches

INJECTION (if fitted)
燃料噴射

- 220. Make of pump
ポンプの製造会社
- 221. Number of plungers
プランジャーの数
- 222. Model or type of pump
ポンプの型式
- 223. Total number of injectors
ノズルの総数
- 224. Location of injectors
ノズルの位置
- 225. Minimum diameter of inlet pipe mm inches
吸気管の最小径

*) for additional information concerning two-stroke engines and super-charged engines see page 14.
2サイクルエンジン、過給機付エンジンは14頁参照

* *) for additional information concerning Wankel rotary engines see page 15, 16.
ロータリーエンジンは15, 16頁、参照



Make NISSAN

Model H(L)GC110
型式

J·A·F公認番号 T-209

F.I.A. Rec. No. 5549

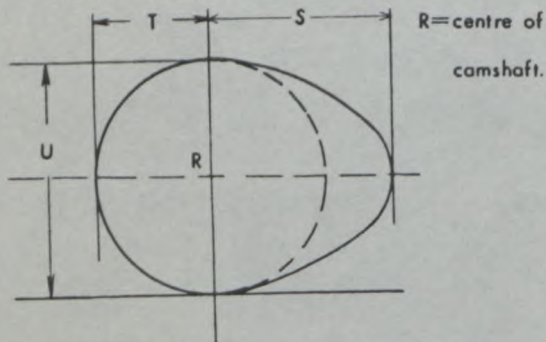
ENGINE ACCESSORIES

- エンジン補機
230. Fuel pump : mechanical ~~and electric~~
燃料ポンプ 機械式/電気式
232. Type of ignition system **Make & break**
点火方式
234. No. of ignition coils 1
コイルの数
236. Generator, type: ~~dynamic~~/alternator-number fitted 1
発電器 交流/交流 数
238. Voltage of generator 12 volts
発電機電圧
240. Location **Engine room**
バッテリー位置
241. Voltage of battery 12 volts
バッテリー電圧
231. No. fitted 1
ポンプの数
233. No. of distributors 1
ディストリビューターの数
235. No. of spark plugs per cylinder/~~motor~~
シリンダー当りのプラグ数(エンジン) 1
237. Method of drive **V-belt**
駆動方式
239. Battery, number 1
バッテリーの数

ENGINE AND CAR PERFORMANCES (as declared by manufacturer in catalogue)

250. Max. engine output 130 b.h.p.(type of horsepower: SAE) at 5,600 rpm
251. Maximum rpm 6,500 output at that figure 120 b.h.p
252. Maximum torque 20.0 kgm at 3,600 rpm
253. Maximum speed of the car 180 km/hour miles / hour

255. Cam profile
カムプロフィール



Inlet cam

吸気カム

S =	23.5	mm	0.93	inches
T =	16.5	mm	0.65	inches
U =	33.0	mm	1.30	inches

Exhaust cam

排気カム

S =	23.9	mm	0.94	inches
T =	16.5	mm	0.65	inches
U =	33.0	mm	1.30	inches



Make NISSAN

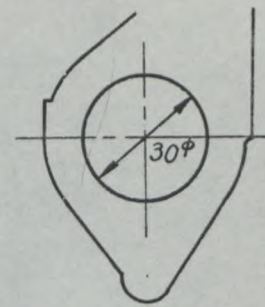
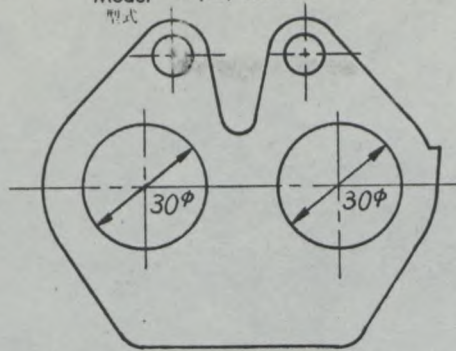
Model (L) GC110
型式

J·A·F公認番号 T-209

F.I.A. Rec. No. 5549

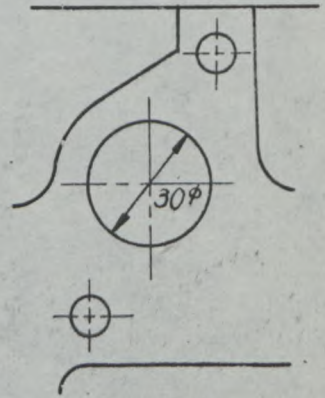
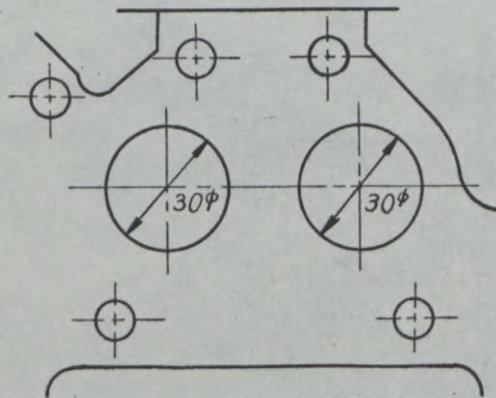
Drawing inlet manifold ports, side of cylinder head / housing scale or dimensions and manufacturing tolerance.

吸気マニホールドのポート (シリンダーヘッド側)



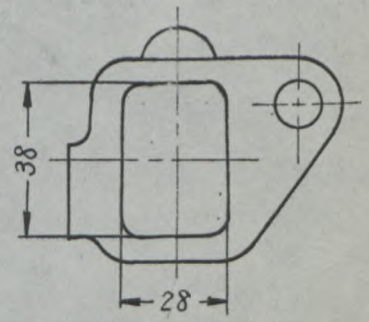
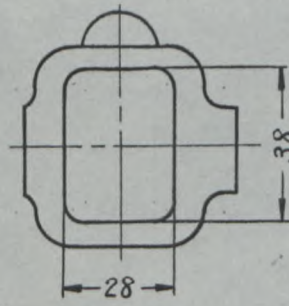
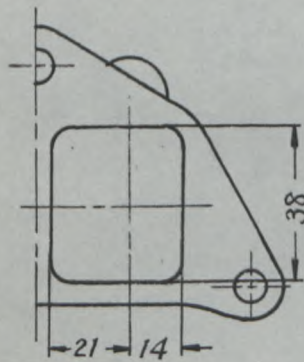
Drawing of entrance to inlet port of cylinder head / housing scale or dimensions and manufacturing tolerance.

シリンダーヘッドの吸気ポート (吸気マニホールド側)



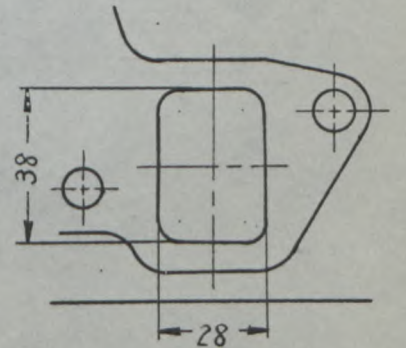
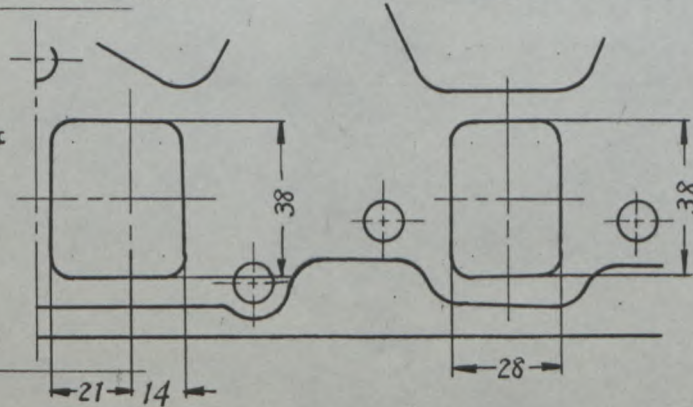
Drawing exhaust manifold ports, side of cylinder head / housing scale or dimensions and manufacturing tolerance.

排気マニホールドのポート (シリンダーヘッド側)



Drawing of exit to exhaust port of cylinder head / housing. Indicate scale or dimensions and manufacturing tolerance.

シリンダーヘッドの排気ポート (排気マニホールド側)



Unit: mm



Make NISSAN

Model H(L)GC110
型式

J.A.F.公認番号 T-209

F.I.A. Rec. No. 5549

DRIVE TRAIN

駆動系

CLUTCH

クラッチ

- 260. Type of clutch 形式 Dry plate
- 261. No. of plates プレッシュャープレートの数 1
- 262. Dia. of clutch plates プレッシュャープレートの外径 227 mm inches
- 263. Dia. of linings, inside フェーシングの内径 150 mm in. outside 225 mm in.
- 264. Method of operating clutch 作動方式 Hydraulic
- 270. Manual type, make 手動式の製造会社名 NISSAN
- 271. No. of gear-box ratios forward 前進段数 4
- 272. Synchronized forward ratios 1,2,3 & 4.
- 273. Location of gear-shift シフトレバーの位置 Floor
- 274. Automatic, make 自動式の製造会社名 NISSAN
- 275. No. of forward ratios 前進段数 3
- 276. Location of gear-shift シフトレバーの位置 Floor
- Method of operation 作動方式 Mechanical
- type 形式 3N71

277.	Manual 手動		Automatic 自動		Alternative manual/automatic 手動/自動			
	Ratio ギヤー比	No. teeth 歯数	Ratio ギヤー比	No. teeth 歯数	Ratio ギヤー比	No. teeth 歯数	Ratio ギヤー比	No. teeth 歯数
1	3.59	$\frac{32}{21} \times \frac{33}{14}$	2.46					
2	2.25	$\frac{32}{21} \times \frac{28}{19}$	1.46					
3	1.42	$\frac{32}{21} \times \frac{26}{28}$						
4	1.00							
5								
6								
reverse リバース	3.66	$\frac{32}{21} \times \frac{23}{15} \times \frac{36}{23}$						

- 278. Overdrive, type オーバードライブ形式
- 279. Forward gears on which overdrive can be selected オーバードライブの作動段数
- 280. Overdrive ratio オーバードライブ比

FINAL DRIVE

ファイナル

- 290. Type of final drive 形式 Hypoid gear
- 291. Type of differential 差動機形式 Bevel gear
- 292. Type of limited slip differential (if fitted) リミテッドスリップデフの形式
- 293. Final drive ratio ギヤー比 3.55 3.90
- Number of teeth 歯数 39/11 39/10



Make NISSAN

Model H(L)GC110
型式

J·A·F 公認番号 T-209

F.I.A. Rec. No.

5549

Optional equipment affecting preceding information. This to be stated together with reference number.
オプション:

The following items have been added.

ENGINE

* Thickness of head gasket when compressed		1.2	mm
** Reboring dimentions		1.8	mm
133. <u>Max bore</u>	84.8	mm	3.34 in.
135. <u>Max capacity per cylinder</u>	416.33	cm ³	25.406 cu.in.
136. <u>Max total, cylinder-capacity</u>	2,498.0	cm ³	152.437 cu.in.



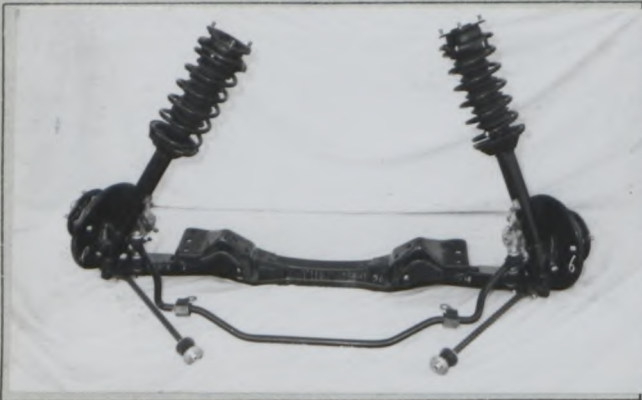
Photograph

写真

B, 3/4 view of car from rear 全体写真(斜め後方)



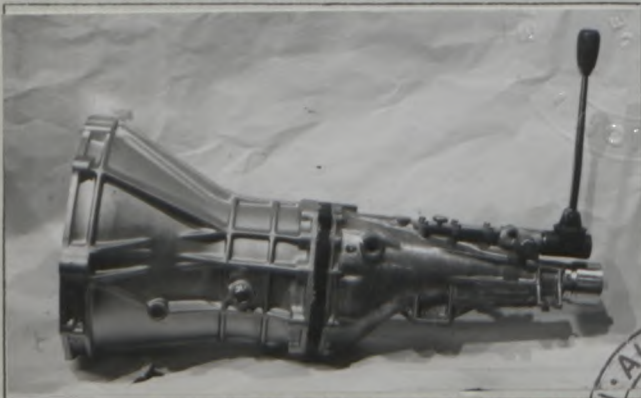
D, Front axle complete, removed from car. Without wheels.
フロントサスペンション



F, Front brake, disc removed (disc with caliper(s))
フロントブレーキ



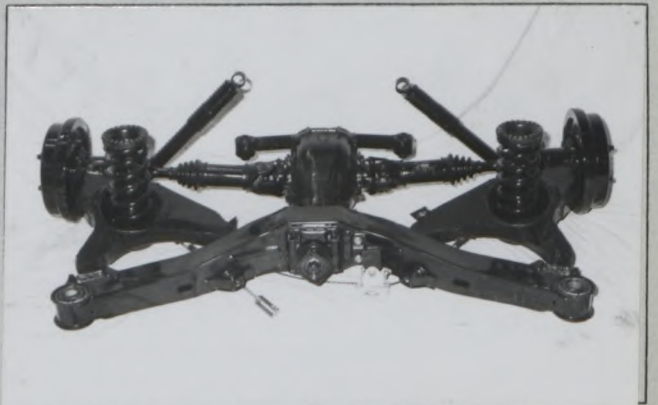
H, Gear-box, view from side トランスミッション



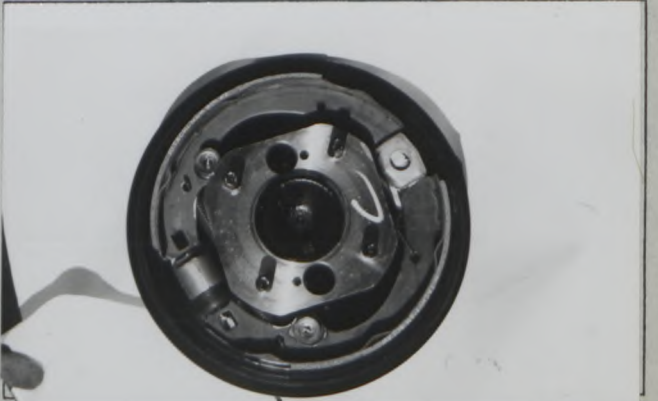
C, Interior view of car through driver's door (open or removed) with dashboard 運転席附近



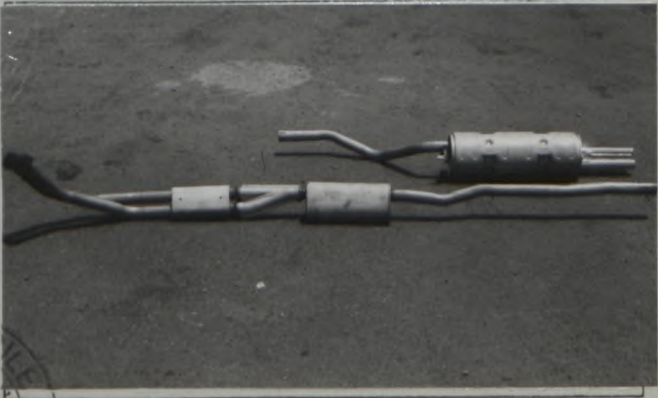
E, Rear axle complete without wheels, removed from car.
リヤサスペンション



G, Rear brake, drum removed (disc with caliper(s))
リヤブレーキ



I, Silencer + exhaust pipes after exhaust manifold. 排気系



Make NISSAN

Model H(L)GC110
型式

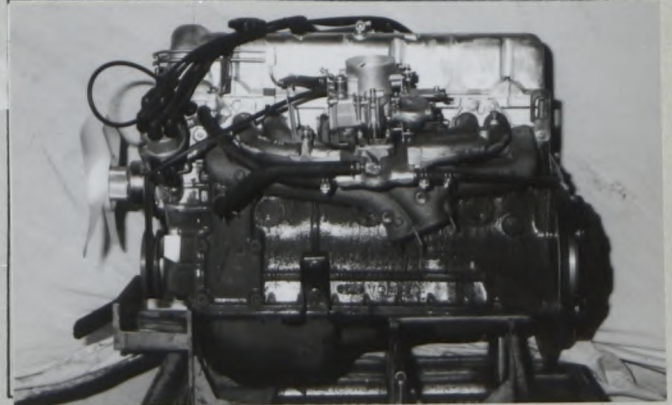
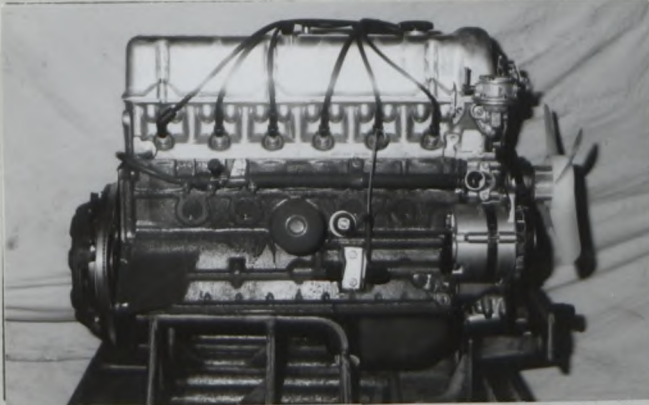
J·A·F 公認番号 T-209

F.I.A. Rec. No. 5549

Photograph

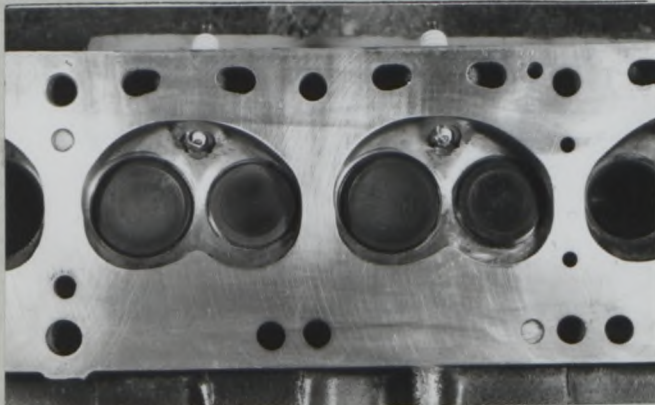
Engine unit out of car, from right. With clutch and accessories but without air filter nor gear-box. エンジン右側面

Engine unit out of car, from left. With clutch and accessories but without gear-box nor air filter. エンジン左側面



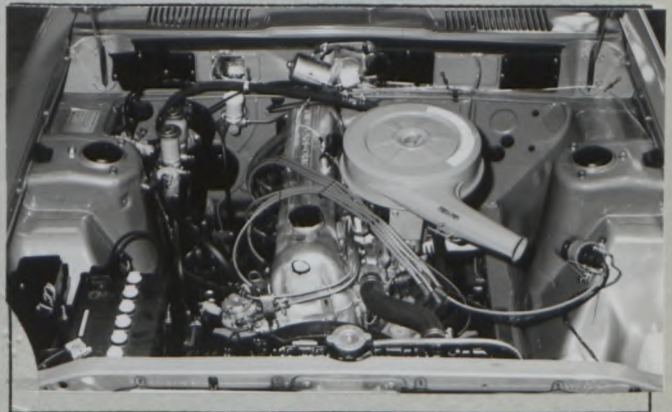
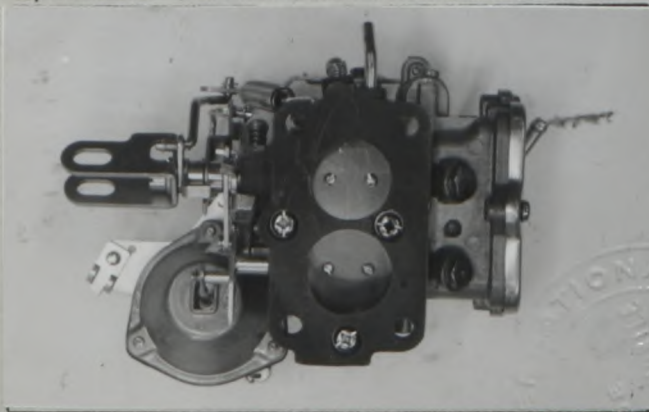
L, Combustion chamber 燃焼室 / Rotor housing ~~xxxxxxxxxxxx~~

M, Piston crown ピストンクラウン / Rotor crank ~~xxxxxxxx~~



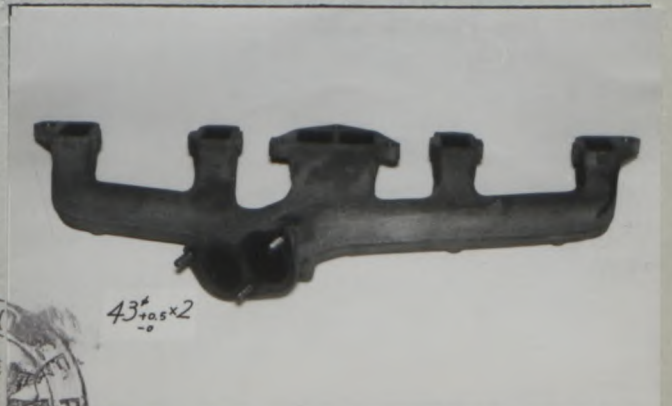
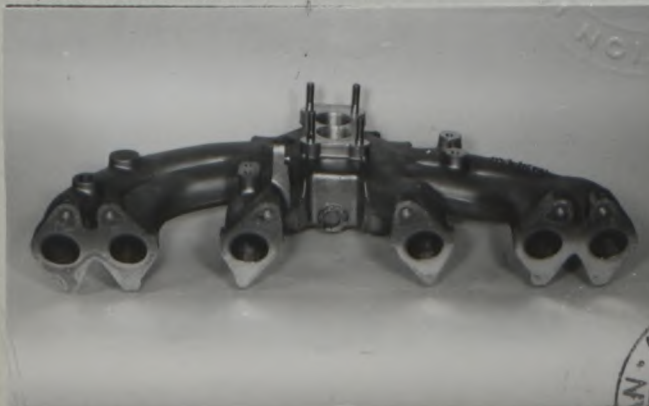
N, Carburettor (view from side of manifold) 気化器

O, Engine in car with all accessories, bonnet open or removed. エンジンルーム



P, Inlet manifold 吸気マニホールド

Q, Exhaust manifold 排気マニホールド



Make

NISSAN

Model
型式

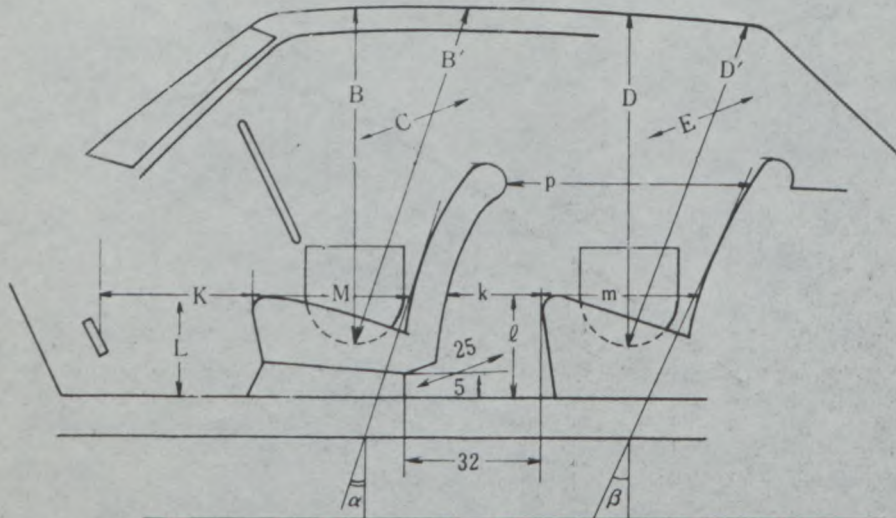
H(L)GC110

J.A.F.公認番号 T-209

F.I.A. Rec. No.

DIMENSIONS OF INTERIOR
室内寸法
(Conform to Art. 253 b of Appendix J)

For four seaters:
4座席

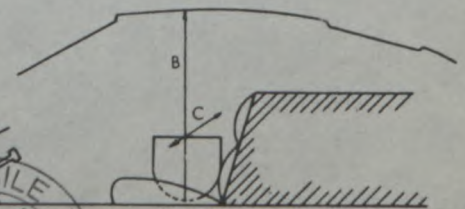


Minimum Dimensions (cm)							
B	B'	α	C	D	D'	β	E
91	97	15	134	91	95	27	134

Minimum Dimensions (cm)								
L	l	M	m	k+m	p	k	k+l+m	K+L+M
30	36	45	48	75	83	27	111	122
0.9L = 27.0		0.85M = 38.3		0.85(k+m) = 63.8		(15)	(95)	(120)

For two seaters:
2座席

Minimum	Dimensions
B	C
cm	cm





JAPAN AUTOMOBILE FEDERATION

社団法人 日本自動車連盟

J.A.F.公認番号

T-209

発効年月日

1973年7月31日

F. I. A. Homol. No

5549 1/IV

FEDERATION INTERNATIONALE DE L'AUTOMOBILE

Form of recognition accordance with Appendix J to the International Sporting Code.

国際スポーツ法典付則J項及びJAF国内競技車両規則に従った公認書式。

Make NISSAN MOTOR CO., LTD. 製造会社名

Model H(L)GC110 型式及び通称名

DATSUN 240K GT

Modification's application starts with serial No.

chassis engine 適用シャーシー型式番号 適用エンジン型式番号

H(L)GC110-000001 L24-000001

Application of this amendment started the JUL. 1972 適用年月日

Commercial denomination after application of modifications

The modifications are to be considered as: Variant / ~~as a modification of the type~~ 変型 / ~~修正~~

Date amendment is valid from 1.2.1974

List

Description of amendment 内容

5 SPEED GEAR BOX (Photograph H)

270. Manual type, make NISSAN

Method of operation Mechanical

271. No. of gear-box ratios forward

5

272. Synchronized forward ratios

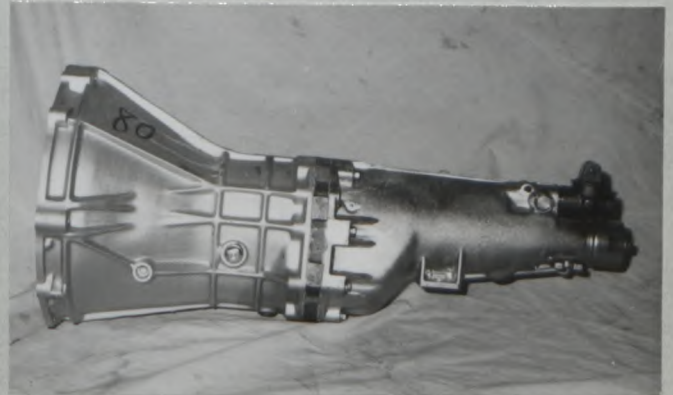
1, 2, 3, 4 & 5

274. Location of gear-shift

Floor

277	Manual	
	Ratio	No. teeth
1	3.32	$\frac{31}{22} \times \frac{33}{14}$
2	2.08	$\frac{31}{22} \times \frac{28}{19}$
3	1.31	$\frac{31}{22} \times \frac{26}{28}$
4	1.00	
5	0.86	$\frac{31}{22} \times \frac{19}{31}$
reverse	3.38	$\frac{31}{22} \times \frac{23}{15} \times \frac{36}{23}$

Photograph H, Gear box (5speed)



Stamp and signature of the JAF

JAF公認印及び署名

難波靖浩

Yasuharu Nanba



Stamp and signature of the F.I.A.

Handwritten signature of the F.I.A.



JAPAN AUTOMOBILE FEDERATION

社団法人・日本自動車連盟

JAF公認番号 T-209

グループ /

発効年月日 1973年 7月31日

F. I. A. Recognition No. 5549

Group 1

FEDERATION INTERNATIONALE DE L'AUTOMOBILE

Form of recognition in accordance with
Appendix J to the International Sporting Code.

国際スポーツ法典付則J項及びJAF国内競技車両規則に従った公認書式。

Manufacturer NISSAN MOTOR CO., LTD.
製造会社名

Serial No of chassis 製造開始シャシー型式番号 H(L)GC110-000001

engine 製造開始エンジン型式番号 L24-000001

Recognition is valid from 1-2-74

Cylinder-capacity
総排気量

Reciprocation 2,393 cm³ 146.1 cu.in.
レシプロ
Special cm³ cu.in.
特殊

Model 型式及び通称名 H(L)GC110 DATSUN 240K GT

Manufacturer NISSAN

Manufacturer NISSAN

List

The manufacturing of the model described in this recognition form was started on JUL. 1972 and the minimum production of 5,000 identical cars, in accordance with the specifications of this form was reached on MAR. 1973

Photograph A, 3/4 view of car from front 写真A、全体写真(斜め前方)



The vehicle described in this form has been subject to the following amendments :

Variants

on	19	rec. No.	List
on	19	rec. No.	List
on	19	rec. No.	List
on	19	rec. No.	List
on	19	rec. No.	List

Normal evolution of the type

on	19	rec. No.	List
on	19	rec. No.	List
on	19	rec. No.	List
on	19	rec. No.	List
on	19	rec. No.	List

Stamp and signature of the JAF

JAF公認印及び署名

難波靖治

Yasuharu Nanba



Stamp and signature of the F. I. A.

[Signature]

Make NISSAN

Model H(L)GC110
型式

J·A·F公認番号 T-209

F.I.A. Rec. No. 5549

IMPORTANT! - the underlined items must be stated in two measuring systems, one of which must be the metric system. See conversion table hereafter.

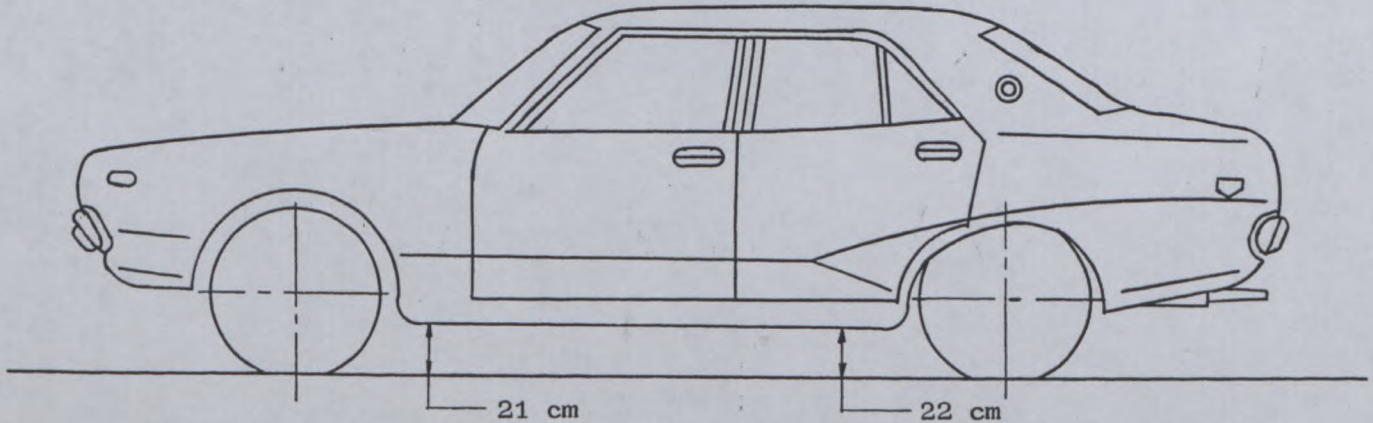
CAPACITIES AND DIMENSIONS
仕様諸元

1. <u>Wheelbase</u> ホイールベース	261.0	cm	102.8	inches
2. <u>Front track</u> フロント(前)	136.0	cm	53.5	inches *
3. <u>Rear track</u> リア(後)	134.0	cm	52.8	inches *
4. Overall length of the car 全長	446.0	cm		inches
5. Overall width of the car 全幅	162.5	cm		inches
6. Overall height of the car 全高	139.5	cm		inches
7. Capacity of fuel tank (reserve included) 燃料タンク容量	14.5	Gallon US	55	ltrs Gallon Imp.
8. Seating capacity 定員	5			
9. <u>Weight, total weight of the car with normal equipment, water, oil and spare wheel but without fuel nor repair tools:</u> 車両重量(冷却水、オイル、スペアタイヤを含む標準状態の車両重量、但し燃料、車載工具を除く)	1,120	kg	2,472	lbs cwt

* Differences in track caused by the use of other wheels with different rim widths must be stated when recognition is requested for the wheels concerned.

** Specify ground clearance in relation to the track and give drawing of two fixed points of the vehicle's structure at which measurements are taken.
車両の標準状態を示すためのサイドメンバー前端及び後端に於ける地上高

These ground clearance dimensions are only for information when checking the track and can in no way affect the eligibility of the car.



*** Width of the car measured in the vertical plane passing through the axle of the wheels.

車軸上の車体幅	Front フロント	162.0	cm	Rear リア	162.5	cm
---------	---------------	-------	----	------------	-------	----

CONVERSION TABLE

1 inch / pouce	2.54 cm	1 quart US	0.9464 ltrs
1 foot / pied	30.4794 cm	1 pint (pt)	0.568 ltrs
1 square inch / pouce carre	6.452 cm ²	1 gallon Imp.	4.546 ltrs
1 cubic inch / pouce cube	16.387 cm ³	1 gallon US	3.785 ltrs
1 pound / livre (lb)	453.593 gr.	1 hundred weight (cwt)	50.802 kg



Make NISSAN

Model H(L)GC110
型式**CHASSIS AND COACHWORK** (Photographs A, B and C)

シャーシー、ボデー

20. Chassis/body construction : ~~separate~~ / unitary construction
シャーシー/ボディーの構造 ~~別体構造~~ / 一体構造
21. Unitary construction, material (s) Steel
一体構造の場合その材質
22. Separate constructions: material (s) of chassis
セパレート構造の場合その材質
23. Material (s) of coachwork
ボディーの材質
24. Number of doors 4 Material (s) Steel
ドアの数 材質
25. Material (s) of bonnet Steel
ボンネットの材質
26. Material (s) of boot lid Steel
トランクリッドの材質
27. Material (s) of rear-window Glass
リヤウインドシールドの材質
28. Material (s) of windscreen Glass (Laminated)
フロントウインドシールドの材質
29. Material (s) of front-door windows Glass
フロントドアウインドーの材質
30. Material (s) of rear-door windows Glass
リヤドアウインドーの材質
31. Sliding system of door windows Vertical. manual
ドアウインドーの開閉方式
32. Material (s) of rear-quarter light
リヤクォーターウインドーの材質

ACCESSORIES AND UPHOLSTERY

アクセサリ

38. Interior heating : yes - ~~NO~~
39. Air-conditioning : ~~YES~~ - no
40. Ventilation : yes - ~~NO~~
41. Front seats, type of seats and upholstery Separate, Vinyl
フロントシートの形式と表張りの材質
42. Weight of front seat (s), complete with supports and rails, out of the car :
フロントシートの重量 (ブラケット、シートレール付)
16 X 2 kg lbs
43. Rear seats, type of seats and upholstery Bench, Vinyl
リヤシートの形式と表張りの材質
44. Front bumper, material (s) Steel Weight 6.0 kg lbs
フロントバンパーの材質 重量
45. Rear bumper, material (s) Steel Weight 4.5 kg lbs
リヤバンパーの材質 重量

WHEELS

ホイール

50. Type Pressed steel
形式
51. Weight (per wheel, without tyre) 7.0 kg lbs
重量
52. Method of attachment 4 Nuts
取付け方法
53. Rim diameter 356 mm 14.0 inches
リム径
54. Rim width 127 mm 5.0 inches
リム幅

STEERING

ステアリング

60. Type Recirculating ball
形式
61. Servo-assistance : ~~YES~~ - no
パワーステアリング ~~有~~ - 無
62. Number of turns of steering wheel from lock to lock 4.0
ロックツーロック
63. In case of servo-assistance



Make NISSAN

Model H(L)GC110
型式

SUSPENSION

サスペンション

- | | |
|---|-------------------------------------|
| 70. Front suspension (photogr. D), type
フロントサスペンションの形式 | Mc. Pherson |
| 71. Type of spring
スプリングの種類 | Coil |
| 72. Stabiliser (if fitted)
スタビライザーの形式 | Torsion bar |
| 73. Number of shockabsorbers 2
ショックアブソーバーの数 | 74. Type Hydraulic Telescopic
形式 |
| 78. Rear suspension (photogr. E), type
リアサスペンションの形式 | Trailing arm |
| 79. Type of spring
スプリングの種類 | Coil |
| 80. Stabiliser (if fitted)
スタビライザーの形式 | |
| 81. Number of shockabsorbers 2
ショックアブソーバーの数 | 82. Type Hydraulic Telescopic
形式 |

BRAKES (photographs F and G)

ブレーキ

- | | |
|---|-----------|
| 90. System
作動方式 | Hydraulic |
| 91. Servo-assistance (if fitted), type
サーボシステムの形式 | Vacuum |
| 92. Number of hydraulic master cylinders
マスターシリンダーの数 | 1 |

	FRONT フロント		REAR リア	
93. Number of cylinders per wheel ホイール当りのシリンダー数	2		1	
94. Bore of wheel cylinder (s) ホイールシリンダーの内径	54.0 mm	in.	22.2 mm	in.
Drum Brakes ドラムブレーキ				
95. Inside diameter ドラムの内径	mm	in.	229 mm	in.
96. Length of brake linings ライニングの長さ	mm	in.	220 mm	in.
97. Width of brake linings ライニングの幅	mm	in.	40 mm	in.
98. Number of shoes per brake ブレーキ当りのシューの数			2	
99. Total area per brake 1ブレーキ当りの総摩擦面積	mm ²	sq. in.	17,600 mm ²	sq. in.
Disc brakes ディスクブレーキ				
100. Outside diameter ディスクの外径	254 mm	in.	mm	in.
101. Thickness of disc ディスクの厚さ	13 mm	in.	mm	in.
102. Length of brake linings パッドの長さ	75 mm	in.	mm	in.
103. Width of brake linings パッドの幅	52 mm	in.	mm	in.
104. Number of pads per brake ブレーキ当りのパッドの数	2			
105. Total area per brake 1ブレーキ当りの総摩擦面積	7,800 mm ²	sq. in.	mm ²	sq. in.



Make NISSAN

Model H(L)GC110
型式

J·A·F公認番号 T-209
F.I.A. Rec. No. 5549

ENGINE (photographs J and K) **
エンジン

130. Cycle	4	131. Number of cylinders	6
サイクル		シリンダー数	
132. Cylinder arrangement	In-line		
シリンダー配列			
133. Bore	83.0 mm	134. Stroke	73.7 mm
ボア		ストローク	
3.27 in.		2.90 in.	
135. Capacity per cylinder	399.0	cm ³	24.35 cu. in.
1シリンダーの排気量			
136. Total cylinder-capacity	2,394	cm ³	146.10 cu. in.
総排気量			
137. Material (s) of cylinder block	Cast-Iron		
シリンダーブロックの材質			
138. Material (s) of sleeves (if fitted)			
スリーブの材質			
139. Cylinder-head, material (s)	Al-Cast	Number fitted	1
シリンダーヘッドの材質		数	
140. Number of inlet ports	6	141. Number of exhaust ports	6
吸気孔の数		排気孔の数	
142. Compression ratio	8.5		
圧縮比			
143. Volume of one combustion chamber	53.2	cm ³	cu. in.
燃焼室の容積			
144. Piston, material	Aluminum alloy	145. Number of rings	3
ピストンの材質		リングの数	
146. Distance from gudgeon pin centre line to highest point of piston crown	38 mm	inches	
ピストンピンとピストンクラウン最頂点との距離			
147. Crankshaft : cast / stamped (Steel)		148. Type of crankshaft : integral xxxx	
クランクシャフト : 鍛造 / 鍛造		クランクシャフトの形式 : 一体式 xxxx	
149. Number of crankshaft main bearings	7		
メインベアリングの数			
150. Material of bearing cap	Cast-iron		
ベアリングキャップの材質			
151. System of lubrication : dry sump / oil in sump			
潤滑方式 : ドライサンプ / ウェットサンプ			
152. Capacity, lubricant	5.7 ltrs	pts	quarts US
潤滑油量			
153. Oil cooler : xxxx / no		154. Method of engine cooling	Water
オイルクーラー : 有 / 無		エンジン冷却方式	
155. Capacity of cooling system	9.5 ltrs	pints	quarts US
冷却水の総量			
156. Cooling fan (if fitted), dia.	350 mm	inches	
冷却ファンの直径			
157. Number of blades of cooling fan	4		
冷却ファンのブレード数			

Bearings **
ベアリング

158. Crankshaft main, type	Plain	Dia.	55 mm	in.
メインベアリングの形式		内径		
159. Connecting rod big end,	Plain	Dia.	50 mm	in.
コンロッド大端部ベアリングの形式		内径		

Weights **
重量

160. Flywheel (clean)	9.9 kg	lbs	
フライホイール			
161. Flywheel with clutch (all turning parts)	17.2 kg	lbs	
クラッチ付フライホイール			
162. Crankshaft	19.3 kg	lbs	
クランクシャフト			
163. Connecting rod	0.63 kg	lbs	
コンロッド			
164. Piston with rings and pin	0.47 kg	lbs	
ピストン (リング、ピン含む)			

** for additional information concerning Wankel rotary engines see page 15, 16
ロータリーエンジンは15、16頁参照



Make NISSAN

Model H(L)GC110
型式

J.A.F.公認番号 T-209

F.I.A. Rec. No 5549

FOUR STROKE ENGINES * , * *

4サイクルエンジン

- | | | | |
|--|------------|----------------------------|---------------|
| 170. Number of camshafts
カムシャフトの数 | 1 | 171. Location
カムシャフトの位置 | Cylinder head |
| 172. Type of camshaft drive
カムシャフトの駆動方式 | Chain | | |
| 173. Type of valve operation
バルブの作動方式 | Rocker arm | | |

INLET (see page 8) * , * *
吸気系

- | | | | |
|---|----------------|-------------|----------|
| 180. Material(s) of inlet manifold
マニホールドの材質 | Aluminum alloy | | |
| 181. Diameter of valves
バルブの径 | 38 mm | 1.50 inches | |
| 182. Max. valve lift
バルブリフト | 10 mm | 0.43 in. | |
| 184. Type of spring
バルブスプリングの種類 | Coil | | |
| 186. Tappet clearance for checking timing (cold) | | 0.20 mm | inches |
| 187. Valves open at (with tolerance for tappet clearance indicated)
バルブ開き始め | | B.T.D.C | 8° ± 3° |
| 188. Valves close at (with tolerance for tappet clearance indicated)
バルブ閉じ終り | | A.B.D.C | 44° ± 3° |
| 189. Air filter, type
エアークリーナーの形式 | Dry | | |

EXHAUST (see page 8) * , * *
排気系

- | | | | |
|---|-----------|-------------|----------|
| 195. Material (s) of exhaust manifold
マニホールドの材質 | Cast-iron | | |
| 196. Diameter of valves
バルブの径 | 33 mm | 1.30 inches | |
| 197. Max. valve lift
バルブリフト | 10 mm | 0.43 in. | |
| 199. Type of spring
バルブ・スプリングの種類 | Coil | | |
| 201. Tappet clearance for checking timing (cold) | | 0.25 mm | inches |
| 202. Valves open at (with tolerance for tappet clearance indicated)
バルブ開き始め | | B.B.D.C | 54° ± 3° |
| 203. Valves close at (with tolerance for tappet clearance indicated)
バルブ閉じ終り | | A.T.D.C | 10° ± 3° |

CARBURETION (photograph N)
気化器

- | | | | |
|--|--|------------------|------------|
| 210. Number of carburetors fitted
キャブレターの数 | 1 | 211. Type
形式 | Down draft |
| 212. Make
製造会社 | HITACHI | 213. Model
型式 | DAF 342 |
| 214. Number of mixture passages per carburettor
キャブレター当りのバルブ数 | 2 | | |
| 215. Flange hole diameter of exit port(s) of carburettor
キャブレター出口内径 | | 32 & 34 mm | in. |
| 216. Minimum dimensions of mixture passage(s)
ベンチュリーの最小寸法 | with a piston crown to a maximum height of 6 mm (0.24 in.)
24 & 28 mm inches | | |

INJECTION (if fitted)
燃料噴射

- | | | | |
|--|--|--|--------|
| 220. Make of pump
ポンプの製造会社 | | 221. Number of plungers
プランジャーの数 | |
| 222. Model or type of pump
ポンプの型式 | | 223. Total number of injectors
ノズルの総数 | |
| 224. Location of injectors
ノズルの位置 | | | |
| 225. Minimum diameter of inlet pipe
吸気管の最小径 | | mm | inches |

*) for additional information concerning two-stroke engines and super-charged engines see page 14.
2サイクルエンジン、過給機付エンジンは14頁参照

* *) for additional information concerning Wankel rotary engines see page 15, 16.
ロータリーエンジンは15、16頁、参照



Make NISSAN Model H(L)GC110
型式

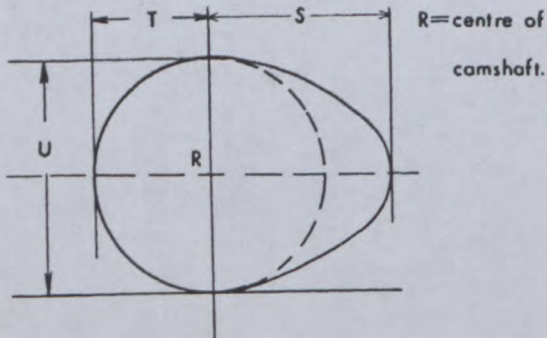
ENGINE ACCESSORIES

- エンジン補機
230. Fuel pump : mechanical ~~and electric~~
燃料ポンプ 機械式/電気式
232. Type of ignition system ~~Make & break~~
点火方式
234. No. of ignition coils 1
コイルの数
236. Generator, type: ~~dynamo~~/alternator-number fitted 1
発電機 交流 数
238. Voltage of generator 12 volts
発電機電圧
240. Location Engine room
バッテリー位置
241. Voltage of battery 12 volts
バッテリー電圧
231. No. fitted 1
ポンプの数
233. No. of distributors 1
ディストリビューターの数
235. No. of spark plugs per cylinder/~~box~~ 1
シリンダー当りのプラグ数(ボックス)
237. Method of drive V-belt
駆動方式
239. Battery, number 1
バッテリーの数

ENGINE AND CAR PERFORMANCES (as declared by manufacturer in catalogue)

250. Max. engine output 130 b.h.p.(type of horsepower: SAE) at 5,600 rpm
251. Maximum rpm 6,500 output at that figure 120 b.h.p
252. Maximum torque 20.0 kgm at 3,600 rpm
253. Maximum speed of the car 180 km/hour miles / hour

255. Cam profile
カムプロフィール



Inlet cam

Dimension	Value	Unit	Value	Unit
S	23.5	mm	0.93	inches
T	16.5	mm	0.65	inches
U	33.0	mm	1.30	inches

Exhaust cam

Dimension	Value	Unit	Value	Unit
S	23.9	mm	0.94	inches
T	16.5	mm	0.65	inches
U	33.0	mm	1.30	inches

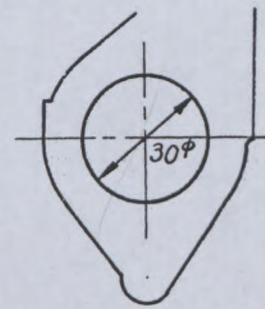
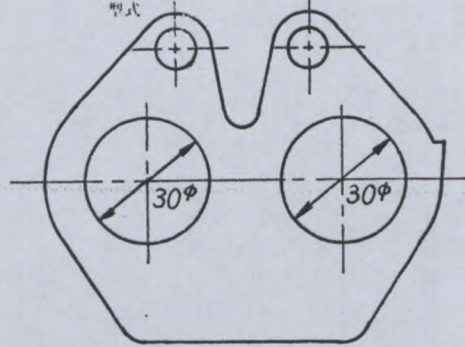


Make NISSAN

Model (L) GC110
型式

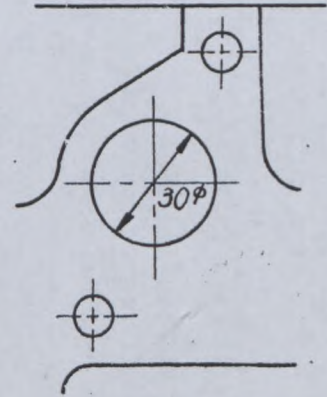
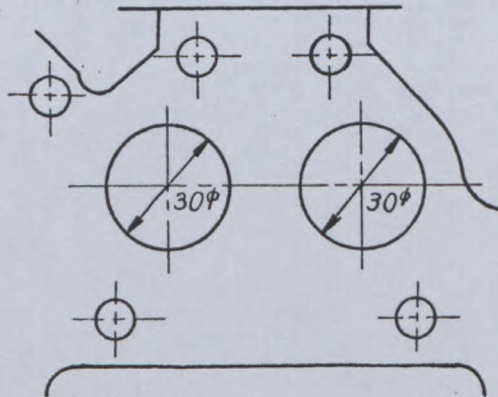
Drawing inlet manifold ports, side of cylinder-head/~~housing~~ scale or dimensions and manufacturing tolerance.

吸気マニホールドのポート (シリンダーヘッド側)



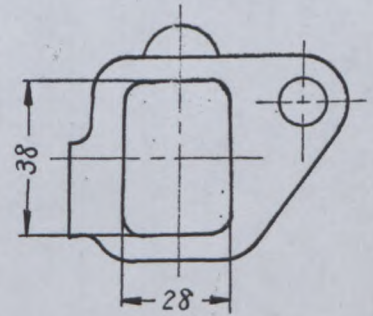
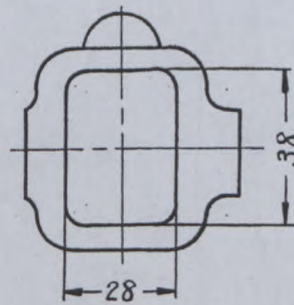
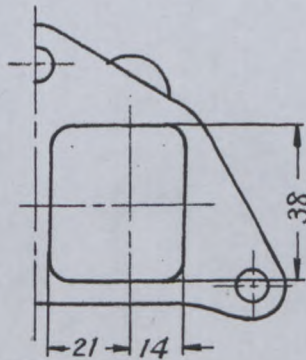
Drawing of entrance to inlet port of cylinder-head/~~housing~~ scale or dimensions and manufacturing tolerance.

シリンダーヘッドの吸気ポート (吸気マニホールド側)



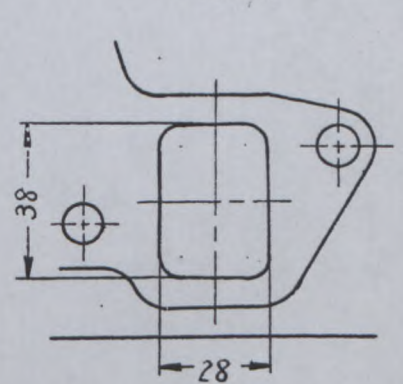
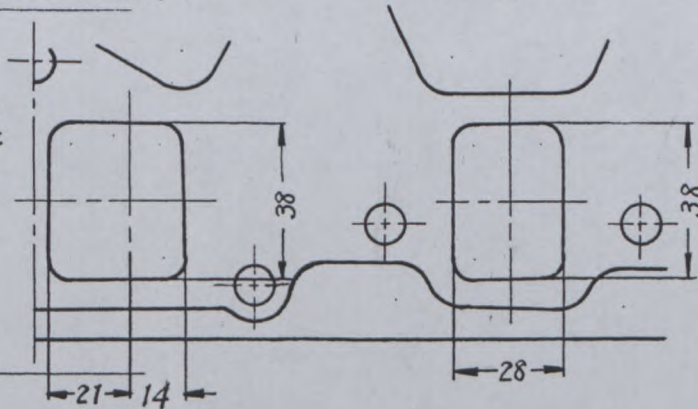
Drawing exhaust manifold ports, side of cylinder-head/~~housing~~ scale or dimensions and manufacturing tolerance.

排気マニホールドのポート (シリンダーヘッド側)



Drawing of exit to exhaust port of cylinderhead/~~housing~~ Indicate scale or dimensions and manufacturing tolerance.

シリンダーヘッドの排気ポート (排気マニホールド側)



Unit: mm



Make NISSAN

Model H(L)GC110
型式

DRIVE TRAIN
駆動系

CLUTCH
クラッチ

260. Type of clutch **Dry plate** 261. No. of plates **1**
形式 プレッシュャープレートの数
262. Dia. of clutch plates **227** mm inches
プレッシュャープレートの外径
263. Dia. of linings, inside **150** mm in. outside **225** mm in.
フェーシングの内径 外径
264. Method of operating clutch **Hydraulic**
作動方式

GEAR BOX (photograph H)
トランスミッション

270. Manual type, make **NISSAN** Method of operation **Mechanical**
手動式の製造会社名 作動方式
271. No. of gear-box ratios forward **4** 272. Synchronized forward ratios **1, 2, 3 & 4.**
前進段数
273. Location of gear-shift **Floor**
シフトレバーの位置
274. Automatic, make **NISSAN** type **3N71**
自動式の製造会社名 形式
275. No. of forward ratios **3** 276. Location of gear-shift **Floor**
前進段数 シフトレバーの位置

277.	Manual 手動		Automatic 自動		Alternative manual/automatic 手動/自動			
	Ratio ギヤー比	No. teeth 歯数	Ratio ギヤー比	No. teeth 歯数	Ratio ギヤー比	No. teeth 歯数	Ratio ギヤー比	No. teeth 歯数
1	3.59	$\frac{32}{21} \times \frac{33}{14}$	2.46					
2	2.25	$\frac{32}{21} \times \frac{28}{19}$	1.46					
3	1.42	$\frac{32}{21} \times \frac{26}{28}$						
4	1.00							
5								
6								
reverse リバース	3.66	$\frac{32}{21} \times \frac{23}{15} \times \frac{36}{23}$						

278. Overdrive, type
オーバードライブ形式
279. Forward gears on which overdrive can be selected
オーバードライブの作動段数
280. Overdrive ratio
オーバードライブ比

FINAL DRIVE
ファイナル

290. Type of final drive **Hypoid gear**
形式
291. Type of differential **Bevel gear**
差動機形式
292. Type of limited slip differential (if fitted)
リミテッドスリップチフの形式
293. Final drive ratio **3.55** **3.90**
ギヤー比
- Number of teeth **39/11** **39/10**
歯数



Make NISSAN

Model H(L)GC110
型式

J·A·F公認番号 T-209

F.I.A. Rec. No.

5549

Optional equipment affecting preceding information. This to be stated together with reference number.
オプション:

The following items have been added.

ENGINE

* Thickness of head gasket when compressed		1.2	mm
** Reboring dimensions		1.8	mm
133. <u>Max bore</u>	84.8	mm	3.34 in.
135. <u>Max capacity per cylinder</u>	416.33	cm ³	25.406 cu.in.
136. <u>Max total, cylinder-capacity</u>	2,498.0	cm ³	152.437 cu.in.



Make NISSAN

Model H(L)GC110
型式

J.A.F.公認番号 T-209
F.I.A. Rec. No. 5549

Photograph

写真

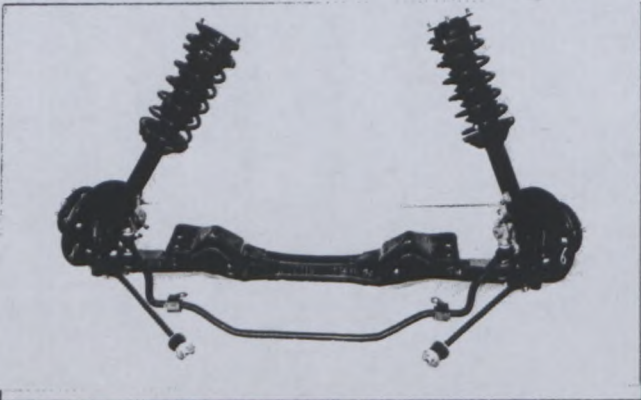
B, 3/4 view of car from rear 全体写真 (斜め後方)



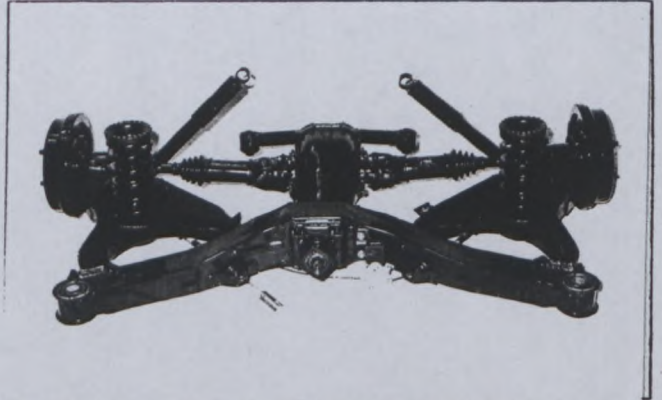
C, Interior view of car through driver's door (open or removed) with dashboard 運転席附近



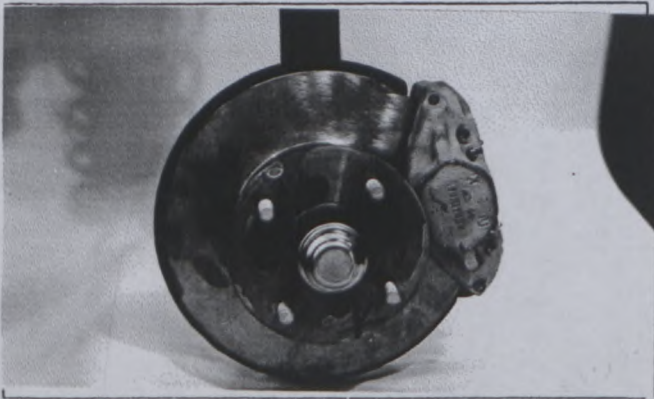
D, Front axle complete, removed from car. Without wheels. フロントサスペンション



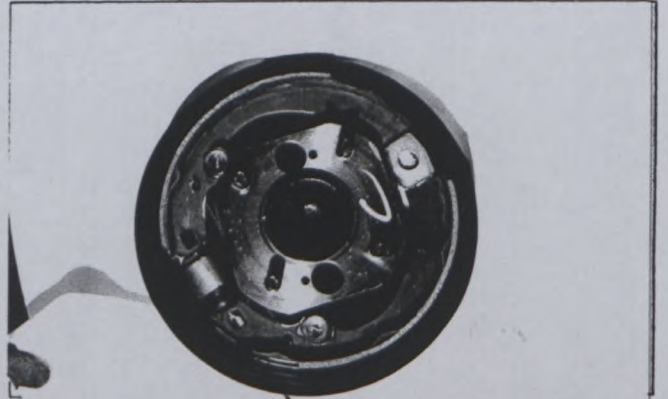
E, Rear axle complete without wheels, removed from car. リヤサスペンション



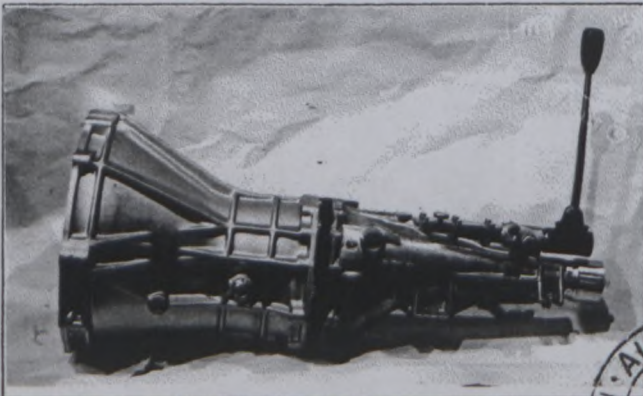
F, Front brake. disc with calipers (1) フロントブレーキ



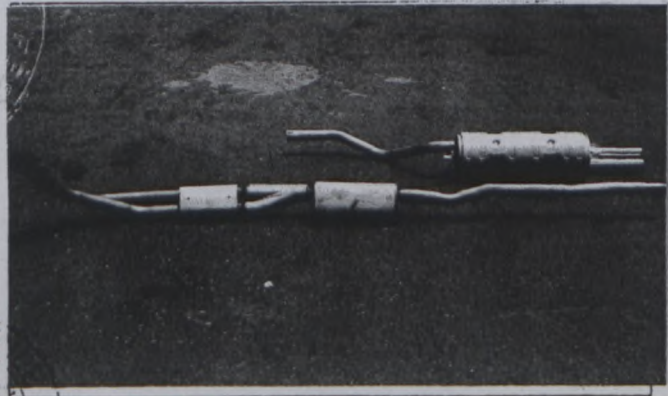
G, Rear brake. drum removed and disc with calipers (1) リヤブレーキ



H, Gear-box, view from side トランスミッション



I, Silencer + exhaust pipes after exhaust manifold. 排気系



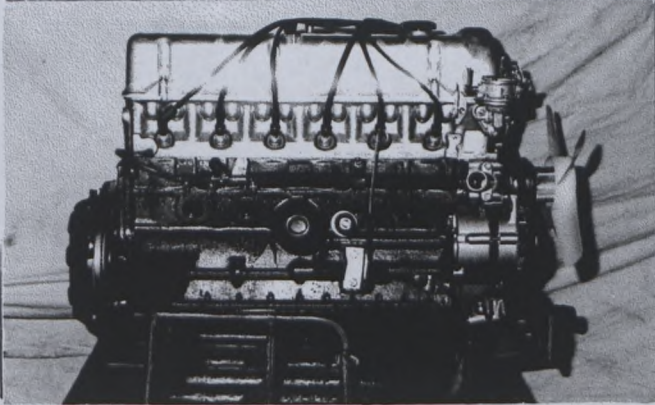
Make NISSAN

Model H(L)GC110
型式

J.A.F.公認番号 T-209
F.I.A. Rec. No. 5549

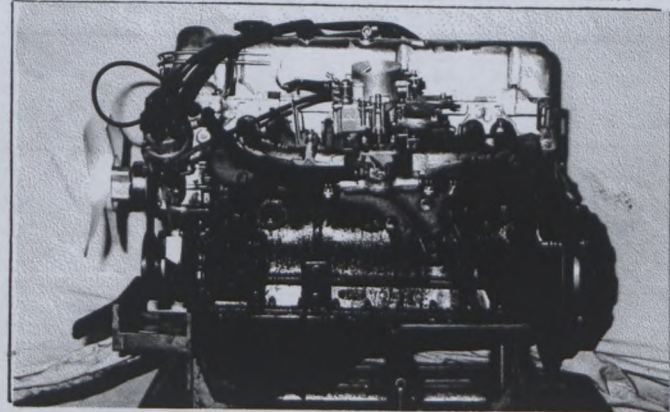
Photograph

Engine unit out of car, from right. With clutch and accessories but without air filter nor gear-box. エンジン右側面

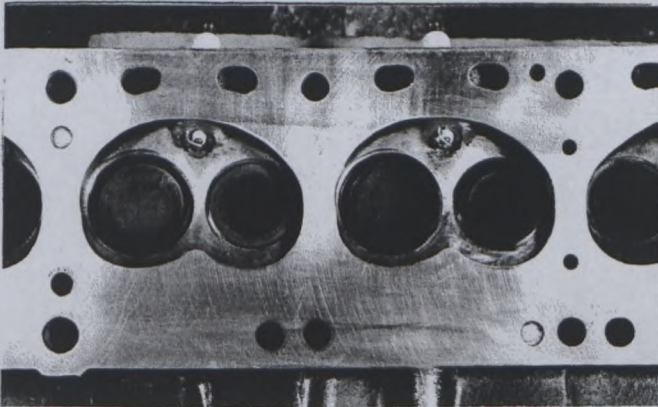


写真

Engine unit out of car, from left. With clutch and accessories but without gear-box nor air filter. エンジン左側面



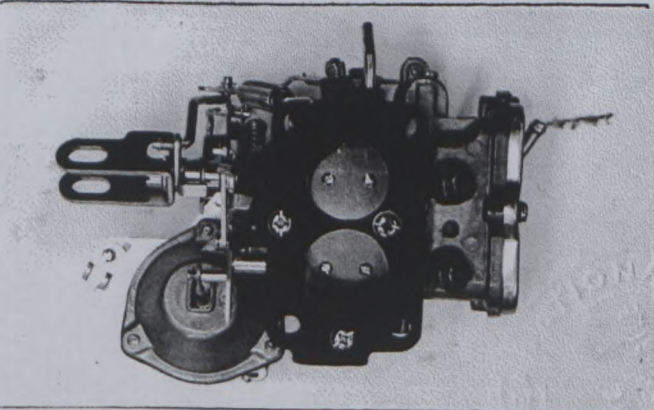
L, Combustion chamber 燃焼室 / ~~Rotax housing~~



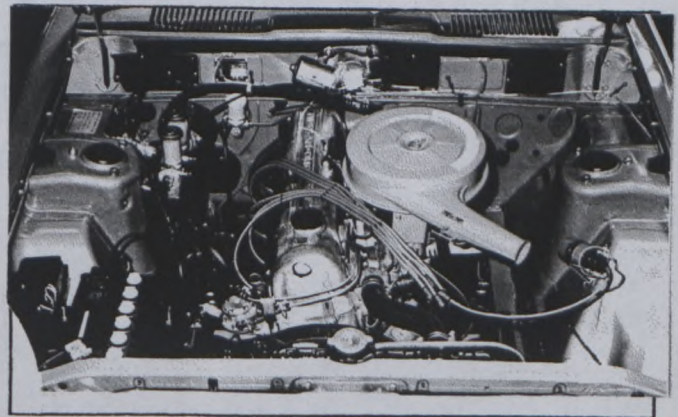
M, Piston crown ピストンクラウン / ~~Rotax housing~~



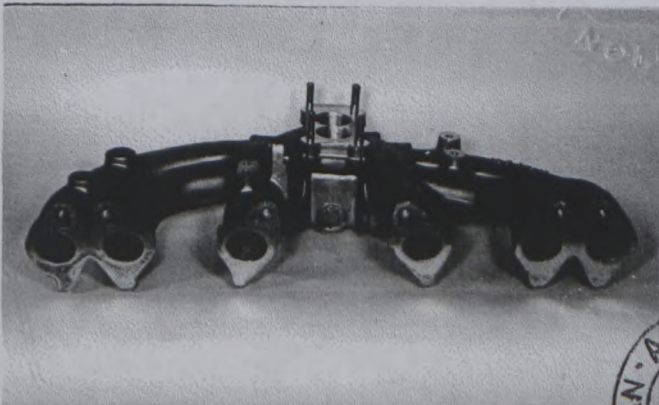
N, Carburettor (view from side of manifold) 気化器



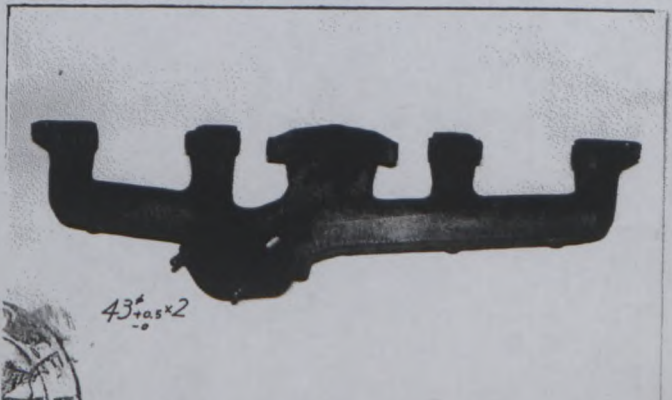
O, Engine in car with all accessories, bonnet open or removed. エンジンルーム



P, Inlet manifold 吸気マニホールド



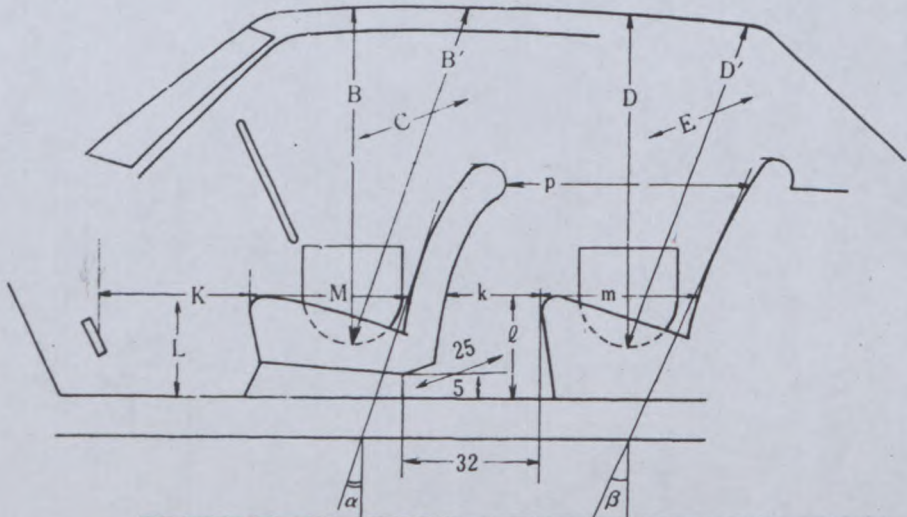
Q, Exhaust manifold 排気マニホールド



43⁺05x2

DIMENSIONS OF INTERIOR
 室内寸法
 (Conform to Art. 253 b of Appendix J)

For four seats:
 4座席

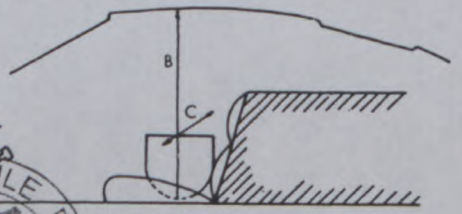


Minimum Dimensions (cm)							
B	B'	α	C	D	D'	β	E
91	97	15	134	91	95	27	134

Minimum Dimensions (cm)								
L	l	M	m	k+m	p	k	k+l+m	K+L+M
30	36	45	48	75	83	27	111	122
0.9L = 27.0		0.85M = 38.3		0.85(k+m) = 63.8		(15)	(95)	(120)

For two seats:
 2座席

Minimum Dimensions	
B	C
cm	cm





JAPAN AUTOMOBILE FEDERATION

社団 日本自動車連盟
法人

J·A·F 公認番号

T-209

発効年月日

1973年7月31日

F. I. A. Homol. No

5549 1/IV

FEDERATION INTERNATIONALE DE L'AUTOMOBILE

Form of recognition accordance with
Appendix J to the International Sporting Code.

国際スポーツ法典付則J項及びJAF国内競技車両規則に従った公認書式。

Make NISSAN MOTOR CO., LTD.

製造会社名

Model

型式及び通称名

H(L)GC110

DATSUN 240K GT

Modification's application starts with serial

No.

chassis

適用シャーシ型式番号

H(L)GC110-000001

engine

適用エンジン型式番号

L24-000001

Application of this amendment started the

適用年月日

JUL. 1972

Commercial denomination after application of modifications

The modifications are to be considered as: Variant / ~~as a modification of the type~~
変型 / ~~変型~~

Date amendment is valid from

1.2.1974

List

Description of amendment 内容

5 SPEED GEAR BOX (Photograph H)

270. Manual type, make NISSAN

Method of operation

Mechanical

271. No. of gear-box ratios forward

5

272. Synchronized forward ratios

1, 2, 3, 4 & 5

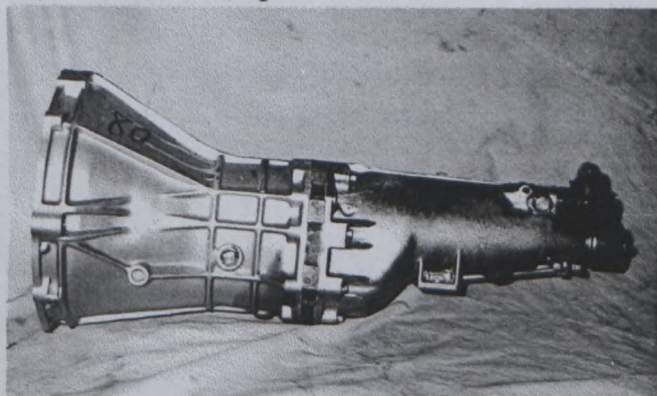
274. Location of gear-shift

Floor

277	Manual	
	Ratio	No. teeth
1	3.32	$\frac{31}{22} \times \frac{33}{14}$
2	2.08	$\frac{31}{22} \times \frac{28}{19}$
3	1.31	$\frac{31}{22} \times \frac{26}{28}$
4	1.00	
5	0.86	$\frac{31}{22} \times \frac{19}{31}$
reverse	3.38	$\frac{31}{22} \times \frac{23}{15} \times \frac{36}{23}$

Photograph

H, Gear box (5speed)



Stamp and signature of the JAF

JAF公認印及び署名

難波靖浩

Yasuharu Nanba



Stamp and signature of the F.I.A.

[Signature]