



JAPAN AUTOMOBILE FEDERATION

社団法人・日本自動車連盟

JAF公認番号 T-188E-9

グループ /

発効年月日 1973年10月31日

F. I. A. Recognition No. [redacted]

Group

5544

COMMISSION SPORTIVE FEDERATION INTERNATIONALE DE L'AUTOMOBILE

01333 06.1173

INTERNATIONALE

Form of recognition in accordance with Appendix J to the International Sporting Code.

国際スポーツ法典付則J項及びJAF国内競技車両規則に従った公認書式。

Manufacturer TOYO KOGYO CO., LTD.
製造会社名

chassis S124Ai 100001
製造開始シャシー型式番号

Serial No of engine 12A
製造開始エンジン型式番号

Recognition is valid from 1.1.74

Cylinder-capacity 総排気量	Reciprocation	cm ³	cu.in.
	レシプロ		
Model 型式及び通称名	Special	2292	cm ³ 140.0cu.in.
	特殊	MAZDA S124A	

Manufacturer TOYO KOGYO CO., LTD.

Manufacturer TOYO KOGYO CO., LTD.

List

The manufacturing of the model described in this recognition form was started on March 1972 and the minimum production of 5000 identical cars, in accordance with the specifications of this form was reached on Feb. 1973

Photograph 3/4 view of car from front 写真A、全体写真(斜り前方)



The vehicle described in this form has been subject to the following amendments :

Variants

on	19	rec. No.	List
on	19	rec. No.	List
on	19	rec. No.	List
on	19	rec. No.	List
on	19	rec. No.	List

Normal evolution of the type

on	19	rec. No.	List
on	19	rec. No.	List
on	19	rec. No.	List
on	19	rec. No.	List
on	19	rec. No.	List

Stamp and signature of the JAF

JAF公認印及び署名

難波靖治

Yasuharu Nanba



Stamp and signature of the F. I. A.

[Handwritten signature]

Make TOYO KOGYO

Model S124A
型式

J·A·F公認番号 T-188E-9

F.I.A. Rec. No. 5544

IMPORTANT - the underlined items must be stated in two measuring systems, one of which must be the metric system. See conversion table hereafter.

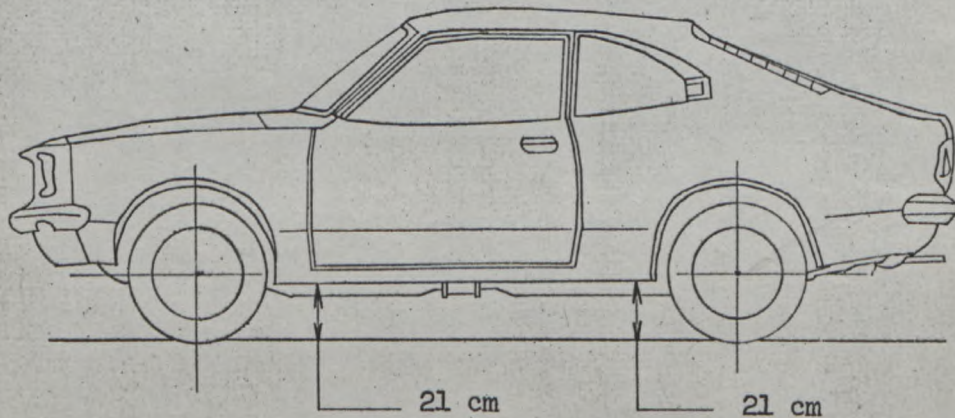
CAPACITIES AND DIMENSIONS
仕様諸元

1. <u>Wheelbase</u> ホイールベース	231.0	cm	90.9	inches
2. <u>Front track</u> トレッド (前)	130.0	cm	51.2	inches *
3. <u>Rear track</u> トレッド (後)	129.0	cm	50.8	inches *
4. Overall length of the car 全長	406.5	cm		inches
5. Overall width of the car 全幅	159.5	cm		inches
6. Overall height of the car 全高	135.0	cm		inches
7. <u>Capacity of fuel tank (reserve included)</u> 燃料タンク容量	60	ltrs		
	15.9	Gallon US		Gallon Imp.
8. Seating capacity 定員	4			
9. <u>Weight, total weight of the car with normal equipment, water, oil and spare wheel but without fuel nor repair tools:</u> 車両重量 (冷却水、オイル、スペアタイヤを含む標準状態の車両重量、但し燃料、車載工具を除く)	820	kg	1808	lbs cwt

* Differences in track caused by the use of other wheels with different rim widths must be stated when recognition is requested for the wheels concerned.

** Specify ground clearance in relation to the track and give drawing of two fixed points of the vehicle's structure at which measurements are taken.
車両の標準状態を示すためのサイドメンバー前縁及び後縁に於ける地上高

These ground clearance dimensions are only for information when checking the track and can in no way affect the eligibility of the car.



*** Width of the car measured in the vertical plane passing through the axle of the wheels.

車軸上の車体幅	Front フロント	158.0	cm	Rear リア	159.5	cm
---------	---------------	-------	----	------------	-------	----

CONVERSION TABLE

1 inch / pouce	--	2.54 cm	1 quart US	--	0.9464 ltrs
1 foot / pied	--	30.4794 cm	1 pint (pt)	--	0.568 ltrs
1 square inch / pouce carre	--	6.452 cm ²	1 gallon Imp.	--	4.546 ltrs
1 cubic inch / pouce cube	--	16.387 cm ³	1 gallon US	--	3.785 ltrs
1 pound / livre (lb)	--	453.593 gr.	1 hundred weight (cwt)	--	50.802 kg



Make TOYO KOGYO

Model SL24A
型式

J.A.F公認番号 T-188E-9
F.I.A. Rec. No. 55hh

CHASSIS AND COACHWORK (Photographs A, B and C)

シャーシー、ボデー

20. Chassis/body construction : ~~separate~~ unitary construction
シャーシー/ボディーの構造 ~~別体構造~~ 一体構造
21. Unitary construction, material (s) **Steel**
一体構造の場合その材質
22. Separate constructions: material(s) of chassis
セパレート構造の場合その材質
23. Material (s) of coachwork **Steel**
ボディーの材質
24. Number of doors **2** Material (s) **Steel**
ドアの数 材質
25. Material (s) of bonnet **Steel**
ボンネットの材質
26. Material (s) of boot lid **Steel**
トランクリッドの材質
27. Material (s) of rear-window **Glass**
リヤウインドシールドの材質
28. Material (s) of windscreen **Glass**
フロントウインドシールドの材質
29. Material (s) of front-door windows **Glass**
フロントドアウインドーの材質
30. Material (s) of rear-door windows **Glass**
リヤドアウインドーの材質
31. Sliding system of door windows **Vertical, Manual**
ドアウインドーの開閉方式
32. Material (s) of rear-quarter light **Glass**
リヤクォーターウインドーの材質

ACCESSORIES AND UPHOLSTERY

アクセサリ

38. Interior heating : yes - ~~NO~~ 39. Air-conditioning : YES - ~~no~~
40. Ventilation : yes - ~~NO~~
41. Front seats, type of seats and upholstery **Separate, Vinyl**
フロントシートの形式と表張りの材質
42. Weight of front seat (s), complete with supports and rails, out of the car :
フロントシートの重量 (ブラケット、シートレール付)
12 kg X 2 lbs
43. Rear seats, type of seats and upholstery **Bench, Vinyl**
リヤシートの形式と表張りの材質
44. Front bumper, material (s) **Steel** Weight **4.0 kg** lbs
フロントバンパーの材質 重量
45. Rear bumper, material (s) **Steel** Weight **4.5 kg** lbs
リヤバンパーの材質 重量

WHEELS

ホイール

50. Type **Pressed Steel**
形式
51. Weight (per wheel, without tyre) **5.5** kg lbs
重量
52. Method of attachment **4 Bolts**
取付け方法
53. Rim diameter **330** mm **13** inches
リム径
54. Rim width **114** mm **4.5** inches
リム幅

STEERING

ステアリング

60. Type **Recirculating ball**
形式
61. Servo-assistance : YES - ~~no~~ YES - ~~無~~
パワーステアリング
62. Number of turns of steering wheel from lock to lock **3.5**
ロックツアロック
63. In case of servo-assistance



Make TOYO KOGYO

Model S124A
型式

J.A.F公認番号 T-188E-9
F.I.A. Rec. No. 5544

SUSPENSION

サスペンション

- | | | |
|---|-----------------------|-------------|
| 70. Front suspension (photogr. D), type
フロントサスペンションの形式 | | Mc Pherson |
| 71. Type of spring
スプリングの種類 | | Coil |
| 72. Stabiliser (if fitted)
スタビライザーの形式 | | Torsion bar |
| 73. Number of shockabsorbers 2
ショックアブソーバーの数 | | |
| 74. Type 74. Type
形式 | Hydraulic, Telescopic | |
| 78. Rear suspension (photogr. E), type
リヤサスペンションの形式 | | Rigid axle |
| 79. Type of spring
スプリングの種類 | | Leaf |
| 80. Stabiliser (if fitted)
スタビライザーの形式 | | |
| 81. Number of shockabsorbers 2
ショックアブソーバーの数 | | |
| 82. Type 82. Type
形式 | Hydraulic, Telescopic | |

BRAKES (photographs F and G)

ブレーキ

- | | |
|---|-----------|
| 90. System
作動方式 | Hydraulic |
| 91. Servo-assistance (if fitted), type
サーボシステムの形式 | Vacuum |
| 92. Number of hydraulic master cylinders
マスターシリンダーの数 | 1 |

	FRONT フロント		REAR リヤ	
	1		1	
93. Number of cylinders per wheel ホイール当りのシリンダー数				
94. Bore of wheel cylinder (s) ホイールシリンダーの内径	50.8	mm in.	15.9	mm in.
Drum Brakes ドラムブレーキ				
95. Inside diameter ドラムの内径		mm in.	200	mm in.
96. Length of brake linings ライニングの長さ		mm in.	203	mm in.
97. Width of brake linings ライニングの幅		mm in.	32	mm in.
98. Number of shoes per brake ブレーキ当りのシューの数			2	
99. Total area per brake 1 ブレーキ当りの総摩擦面積		mm ² sq. in.	12992	mm ² sq. in.
Disc brakes ディスクブレーキ				
100. Outside diameter ディスクの外径	230	mm in.		mm in.
101. Thickness of disc ディスクの厚さ	11	mm in.		mm in.
102. Length of brake linings パッドの長さ	78	mm in.		mm in.
103. Width of brake linings パッドの幅	44	mm in.		mm in.
104. Number of pads per brake. ブレーキ当りのパッドの数	2			
105. Total area per brake 1 ブレーキ当りの総摩擦面積	6864	mm ² sq. in.		mm ² sq. in.



Make TOYO KOGYO

Model SL24A
型式

J.A.F.公認番号 T-188E-9
F.I.A. Rec. No. 5544

ENGINE (photographs J and K) ** See page 15, 16 for Wankel rotary engine installed.

130. Cycle エンジン サイクル			131. Number of cylinders シリンダー数		
132. Cylinder arrangement シリンダー配列					
133. Bore ボア	mm	in.	134. Stroke ストローク	mm	in.
135. Capacity per cylinder 1シリンダーの排気量			cm ³		cu. in.
136. Total, cylinder-capacity 総排気量			cm ³		cu. in.
137. Material (s) of cylinder block シリンダーブロックの材質					
138. Material (s) of sleeves (if fitted) スリーブの材質					
139. Cylinder-head, material (s) シリンダーヘッドの材質				Number fitted 数	
140. Number of inlet ports 吸気孔の数			141. Number of exhaust ports 排気孔の数		
142. Compression ratio 圧縮比					
143. Volume of one combustion chamber 燃焼室の容積			cm ³		cu. in.
144. Piston, material ピストンの材質			145. Number of rings リングの数		
146. Distance from gudgeon pin centre line to highest point of piston crown ピストンピンとピストンクラウン最頂点との距離	mm	inches			
147. Crankshaft : moulded / stamped クランクシャフト 鋳造 / 鍛造			148. Type of crankshaft : integral / クランクシャフトの形式 : 一体式 /		
149. Number of crankshaft main bearings メインベアリングの数					
150. Material of bearing cap ベアリングキャップの材質					
151. System of lubrication : dry sump / oil in sump 潤滑方式 : ドライサンプ / ウェットサンプ					
152. Capacity, lubricant 潤滑油量	litrs		pts		quarts US
153. Oil cooler : yes / no オイルクーラー : 有 / 無			154. Method of engine cooling エンジン冷却方式		
155. Capacity of cooling system 冷却水の総量	litrs		pints		quarts US
156. Cooling fan (if fitted), dia. 冷却ファンの直径	mm		inches		
157. Number of blades of cooling fan 冷却ファンのブレード数					
Bearings ** ベアリング					
158. Crankshaft main, type メインベアリングの形式			Dia. 内径	mm	in.
159. Connecting rod big end, コンロッド大端部ベアリングの形式			Dia. 内径	mm	in.
Weights ** 重量					
160. Flywheel (clean) フライホイール	kg		lbs		
161. Flywheel with clutch (all turning parts) クラッチ付フライホイール			kg		lbs
162. Crankshaft クランクシャフト	kg	lbs	163. Connecting rod コンロッド	kg	lbs
164. Piston with rings and pin ピストン (リング、ピン含む)		kg	lbs		

** for additional information concerning Wankel rotary engines see page 15, 16
ロータリーエンジンは15、16頁参照



Make TOYO KOGYO

Model S124A
型式

J.A.F公認番号 T-188E-9
F.I.A. Rec. No. 5544

FOUR STROKE ENGINES * , * * See page 15, 16 for Wankel rotary engine.

4サイクルエンジン

- 170. Number of camshafts
カムシャフトの数
- 171. Location
カムシャフトの位置
- 172. Type of camshaft drive
カムシャフトの駆動方式
- 173. Type of valve operation
バルブの作動方式

INLET (see page 8) * , * * See page 15, 16 for Wankel rotary engine.

吸気系

- 180. Material(s) of inlet manifold
マニホールドの材質
- 181. Diameter of valves
バルブの径 mm inches
- 182. Max. valve lift
バルブリフト mm
- 183. Number of valve springs
バルブスプリングの数 in.
- 184. Type of spring
バルブスプリングの種類
- 185. Number of valves per cylinder
シリンダー当りのバルブの数 mm inches
- 186. Tappet clearance for checking timing (cold)
- 187. Valves open at (with tolerance for tappet clearance indicated)
バルブ開き始め
- 188. Valves close at (with tolerance for tappet clearance indicated)
バルブ閉じ終り
- 189. Air filter, type
エアークリーナーの形式

EXHAUST (see page 8) * , * *

排気系

- 195. Material (s) of exhaust manifold
マニホールドの材質
- 196. Diameter of valves
バルブの径 mm inches
- 197. Max. valve lift
バルブリフト mm in.
- 198. Number of valve springs
バルブスプリングの数
- 199. Type of spring
バルブ・スプリングの種類
- 200. Number of valves per cylinder
シリンダー当りのバルブ数 mm inches
- 201. Tappet clearance for checking timing (cold)
- 202. Valves open at (with tolerance for tappet clearance indicated)
バルブ開き始め
- 203. Valves close at (with tolerance for tappet clearance indicated)
バルブ閉じ終り

CARBURETION (photograph N)

気化器

- 210. Number of carburetors fitted
キャブレターの数 1
- 211. Type
形式 Down-draft
- 212. Make
製造会社 NIKKI
- 213. Model
型式 210284-871
- 214. Number of mixture passages per carburettor
キャブレター当りのバレル数 4
- 215. Flange hole diameter of exit port(s) of carburettor
キャブレター出口内径 28 & 34, 28 & 34 mm in.
- 216. Minimum dimensions of mixture passage (s) with respect to max height to enable SUHx
ベンチュリーの最小寸法 (XXXXXXXXXXXXXXXXXXXX) 20 & 28, 20 & 28 mm inches

INJECTION (if fitted)

燃料噴射

- 220. Make of pump
ポンプの製造会社
- 221. Number of plungers
プランジャーの数
- 222. Model or type of pump
ポンプの型式
- 223. Total number of injectors
ノズルの総数
- 224. Location of injectors
ノズルの位置
- 225. Minimum diameter of inlet pipe
吸気管の最小径 mm inches

*) for additional information concerning two-stroke engines and super-charged engines see page 14.
2サイクルエンジン、過給機付エンジンは14頁参照

*) for additional information concerning Wankel rotary engines see page 15, 16.
ロータリーエンジンは15, 16頁、参照



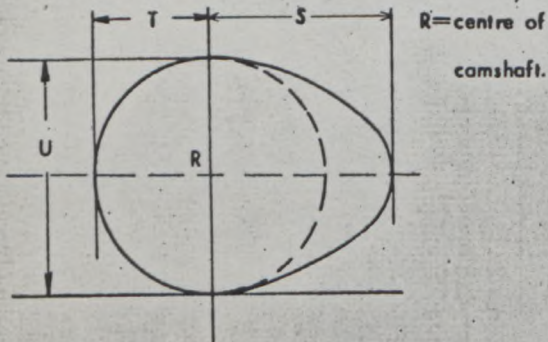
ENGINE ACCESSORIES
エンジン補機

- | | | |
|---|---|---------------|
| 230. Fuel pump : Mechanical and/or electric
燃料ポンプ 機式/電気式 | 231. No. fitted
ポンプの数 | 1 |
| 232. Type of ignition system
点火方式 | 233. No. of distributors
ディストリビューターの数 | 2 |
| 234. No. of ignition coils
コイルの数 | 235. No. of spark plugs per cylinder/rotor
シリンダー当りのプラグ数(又はローター当りの) | 2 |
| 236. Generator, type: dynamic /alternator -number fitted
発電機 直流/交流 数 | 237. Method of drive
駆動方式 | 1
V-Belt |
| 238. Voltage of generator
発電機電圧 | 239. Battery, number
バッテリーの数 | 12 volts
1 |
| 240. Location
バッテリー位置 | | Engine room |
| 241. Voltage of battery
バッテリー電圧 | | 12 volts |

ENGINE AND CAR PERFORMANCES (as declared by manufacturer in catalogue)
Gross.

- | | | | | |
|-------------------------------|------------|----------------------------|----------|----------------|
| 250. Max. engine output | 120 HP | (type of horsepower: SAE) | at | 7000 rpm |
| 251. Maximum rpm | 7000 | output at that figure | | 120 HP |
| 252. Maximum torque | 110 ft-lbs | at | 4000 rpm | |
| 253. Maximum speed of the car | | km/hour | | 110 miles/hour |

255. Cam profile
カムプロフィール



Inlet cam
吸気カム

S =	mm	inches
T =	mm	inches
U =	mm	inches

Exhaust cam
排気カム

S =	mm	inches
T =	mm	inches
U =	mm	inches



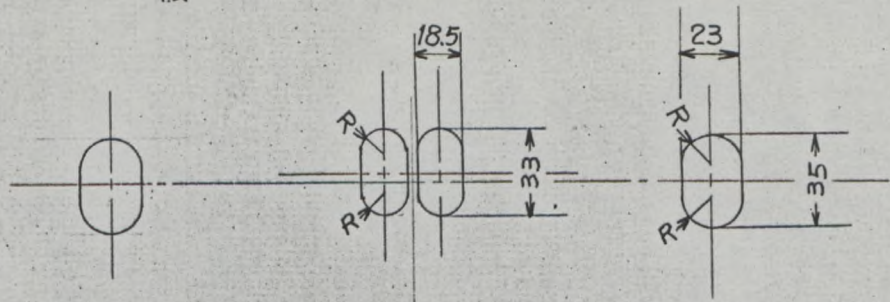
Make TOYO KOGYO

Model 型式 S124A

J.A.F公認番号 T-188E-9
F.I.A. Rec. No. 55hh

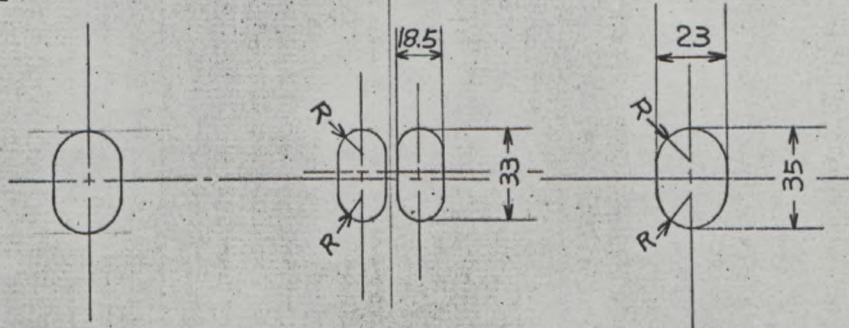
Drawing inlet manifold ports, side of cylinder head/housing scale or dimensions and manufacturing tolerance.

吸気マニホールドのポート (シリンダーヘッド側)



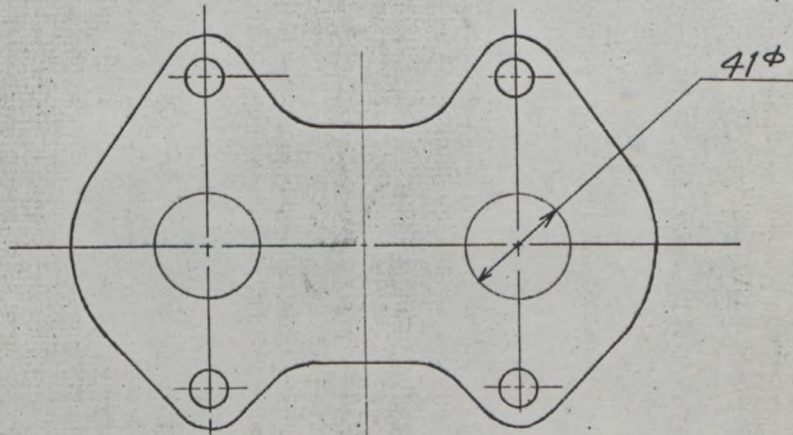
Drawing of entrance to inlet port of cylinder head/housing scale or dimensions and manufacturing tolerance.

シリンダーヘッドの吸気ポート (吸気マニホールド側)



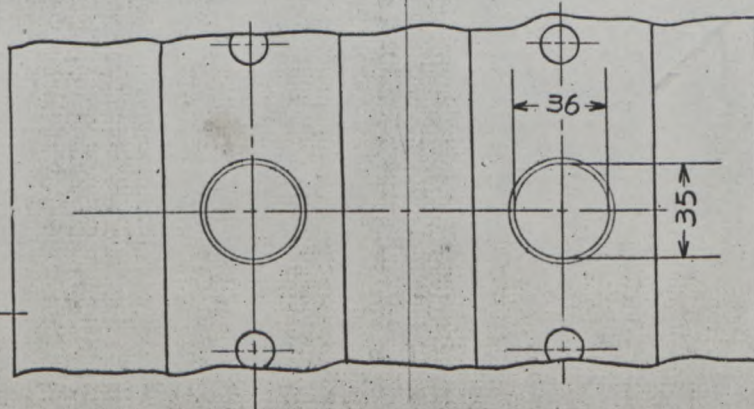
Drawing exhaust manifold ports, side of cylinder head/housing scale or dimensions and manufacturing tolerance.

排気マニホールドのポート (シリンダーヘッド側)



Drawing of exit to exhaust port of cylinder head/housing. Indicate scale or dimensions and manufacturing tolerance.

シリンダーヘッドの排気ポート (排気マニホールド側)



Unit: mm
Tolerance: 製造公差



Make TOYO KOGYO

Model 型式 S124A

J.A.F公認番号 T-188E-9
F.I.A. Rec. No. 5544

DRIVE TRAIN
駆動系

CLUTCH
クラッチ

260. Type of clutch 形式 Dry plate
261. No. of plates プレッシュャープレートの数 1
262. Dia. of clutch plates プレッシュャープレートの外径 215 mm inches
263. Dia. of linings, inside フェーシングの内径 150 mm in. outside 215 mm in. 外径

GEAR BOX (photograph H)
トランスミッション

264. Method of operating clutch 作動方式 Hydraulic
270. Manual type, make 手動式の製造会社名 TOYO KOGYO
271. No. of gear-box ratios forward 前進段数 4
272. Synchronized forward ratios 1,2,3 & 4
273. Location of gear-shift シフトレバーの位置 Floor
274. Automatic, make 自動式の製造会社名
275. No. of forward ratios 前進段数
276. Location of gear-shift シフトレバーの位置
Method of operation 作動方式 Mechanical
type 形式

277.	Manual 手動		Automatic 自動		Alternative manual/automatic 手動/自動			
	Ratio ギヤー比	No. teeth 歯数	Ratio ギヤー比	No. teeth 歯数	Ratio ギヤー比	No. teeth 歯数	Ratio ギヤー比	No. teeth 歯数
1	3.68	32 / 18 29 / 14			2.00	24 / 25 29 / 14		
2	2.26	32 / 18 28 / 22			1.52	24 / 25 30 / 19		
3	1.40	32 / 18 22 / 28			1.22	24 / 25 28 / 22		
4	1.00				1.00			
5								
6								
reverse リバース	3.69	32 / 18 27 / 13			1.99	24 / 25 27 / 13		

278. Overdrive, type オーバードライブ形式
279. Forward gears on which overdrive can be selected オーバードライブの作動段数
280. Overdrive ratio オーバードライブ比

FINAL DRIVE
ファイナル

290. Type of final drive 形式 Hypoid gear
291. Type of differential 差動機形式 Bevel gear
292. Type of limited slip differential (if fitted) リミテッドスリップデフの形式
293. Final drive ratio ギヤー比 3.70 , 4.11 , 3.90
Number of teeth 歯数 37 / 10 , 37 / 9 , 38.10



Make TOYO KOGYO

Model 型式 S124A

J.A.F.公認番号 T-188E-9
F.I.A. Rec. No. 5544

Optional equipment affecting preceding information. This to be stated together with reference number.
オプション

4 DOOR TYPE (Attached production certificate)

9. Weight, total weight of the car with normal equipment.

830 kg 1830 lbs

Photograph A



30. Material of Rear-door window

Glass

WHEELS

50. TYPE

Pressed Steel

51. Weight (per wheel, without tyre)

6.0 kgs

52. Method of attachment

4 Bolts

53. Rim diameter

330 mm

13 inches

54. Rim width

127 mm

5.0 inches

(Ref. No. 9965 05-5030)



LIMITED SLIP DIFFERENTIAL

292. Type

Friction

(Ref. No. 0820 79 960)



Make TOYO KOGYO

Model SL24A
型式

Photograph

写真

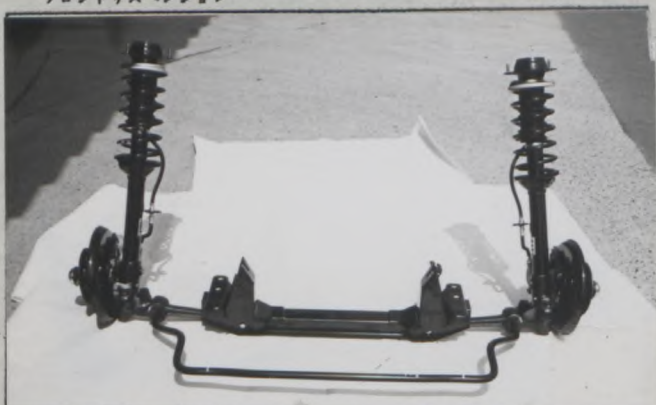
B, 3/4 view of car from rear 全体写真(斜め後方)



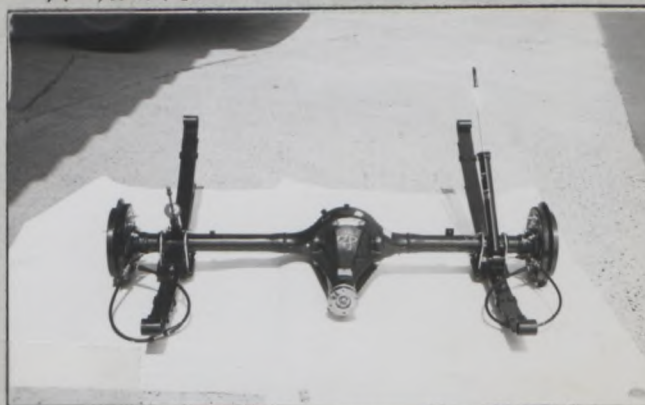
C, Interior view of car through driver's door (open or removed) with dashboard 運転席附近



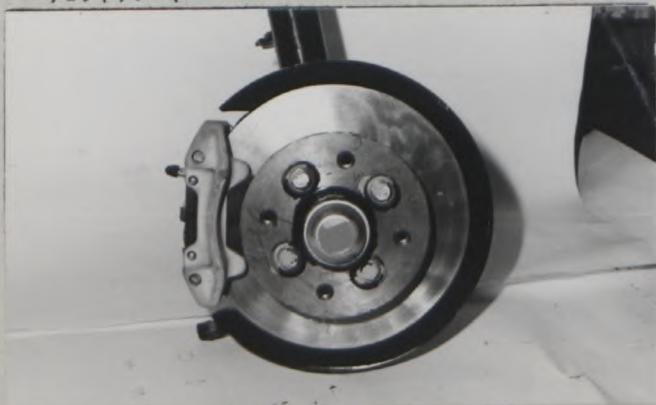
D, Front axle complete, removed from car. Without wheels. フロントサスペンション



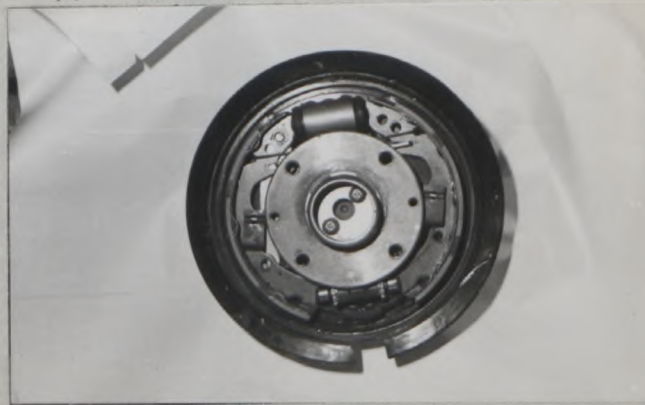
E, Rear axle complete without wheels, removed from car. リヤサスペンション



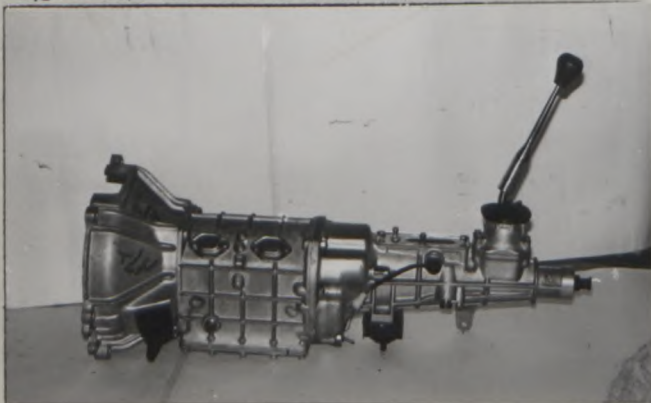
F, Front brake, drum removed or disc with calipers! フロントブレーキ



G, Rear brake, drum removed or disc with calipers! リヤブレーキ



H, Gear-box, view from side トランスミッション

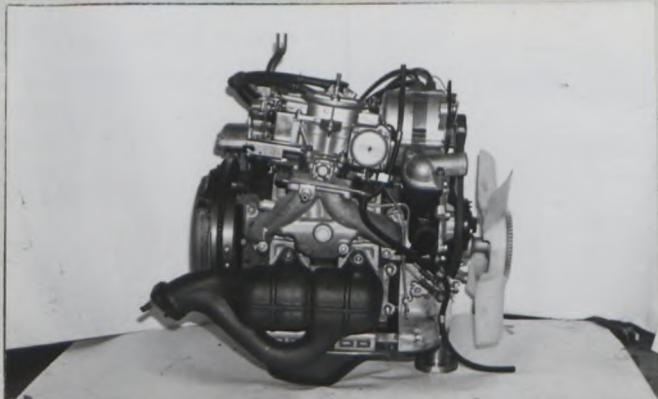


I, Silencer + exhaust pipes after exhaust manifold. 排気系

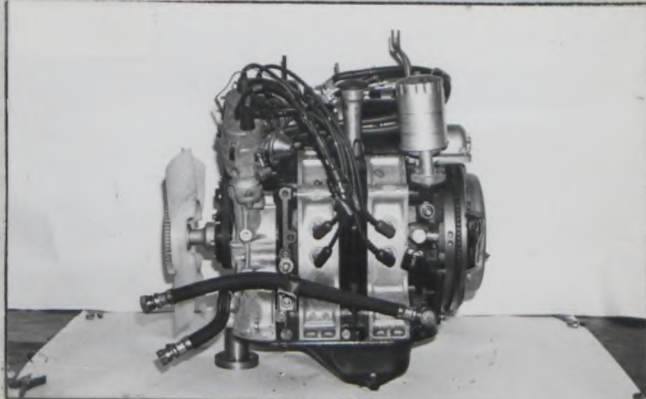


Photograph

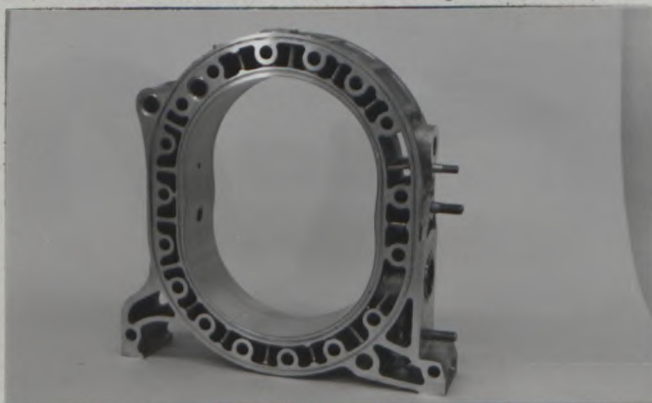
J, Engine unit out of car, from right. With clutch and accessories but without air filter nor gear-box. エンジン右側面



K, Engine unit out of car, from left. With clutch and accessories but without gear-box nor air filter. エンジン左側面



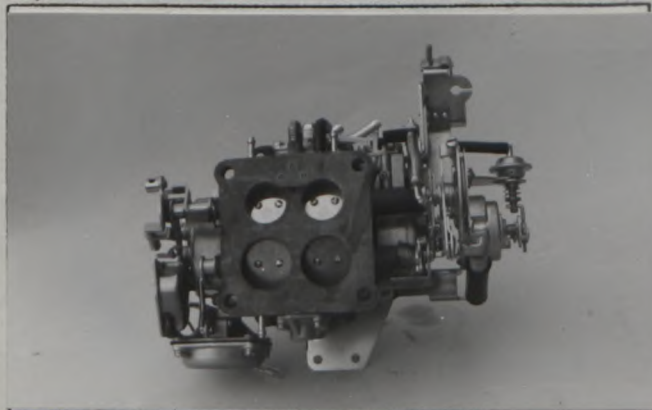
L, Combustion chamber 燃焼室 Rotor housing ローターハウジング



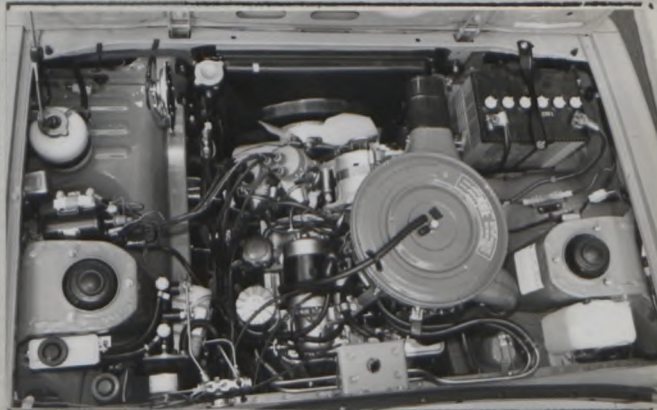
M, Rotor 回転子 Rotor frank ローター



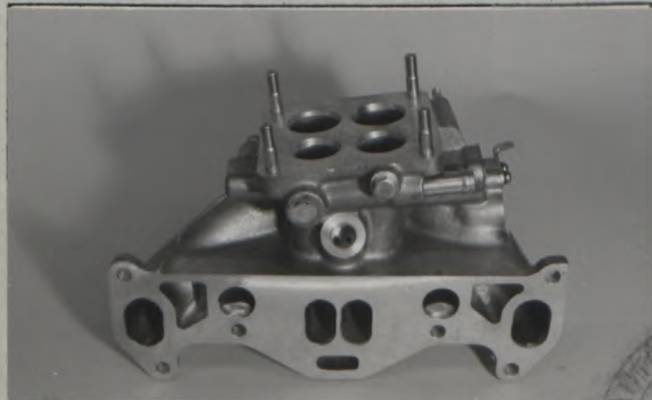
N, Carburettor (view from side of manifold) 気化器



O, Engine in car with all accessories, bonnet open or removed. エンジンルーム



P, Inlet manifold 吸気マニホールド



Q, Exhaust manifold 排気マニホールド



Make TOYO KOGYO

Model S124A
型式

F.I.A. Rec. No. 5544

TWO STROKE ENGINES
2サイクルエンジン

300. System of cylinder scavenging 掃気方式						
301. Type of lubrication 潤滑方式						
302. Inlet ports, length measured around cylinder wall 吸気孔の幅					mm	inches
303. Height inlet port 吸気孔の高さ	mm	in.	304. Area 吸気孔の総面積		mm ²	sq. in.
305. Exhaust ports, length measured around cylinder wall 排気孔の幅					mm	inches
306. Height exhaust port 排気孔の高さ	mm	in.	307. Area 排気孔の総面積		mm ²	sq. in.
308. Transfer port, length measured around cylinder wall 掃気孔の幅					mm	inches
309. Height transfer port 掃気孔の高さ	mm	in.	310. Area 掃気孔の総面積		mm ²	sq. in.
311. Piston ports, length measured around piston ピストンポートの幅					mm	inches
312. Height piston port ピストンポートの高さ	mm	in.	313. Area ピストンポートの総面積		mm ²	sq. in.
314. Method of precompression アレコンプレッション方式			315. Precompression cyl.:	yes /no		
316. Bore	mm	inches	317. Stroke		mm	inches
318. Distance from top of cyl. block to highest point of exhaust port : 排気孔の最高点とブロック上面との距離					mm	inches
319. Distance from top of cyl. block to lowest point of inlet port : 吸気孔の最下点とブロック上面との距離					mm	inches
320. Distance from top of cyl. block to highest point of transfer port : 掃気孔の最高点とブロック上面との距離					mm	inches
321. Drawing of cylinder ports. シリンダーポート展開図						

Unit: mm
Tolerance:

330. Supercharging—state full details hereafter :
過給器



Make TOYO KOGYO Model S124A
 型式

Wankel Rotary Engine (photographs J and K)
 ロータリーエンジン

400. Type & cycle 形式及びサイクル	2 node 3 lobe type rotor, 4 stroke Otto cycle			
401. No of rotors ローターの数	2			
402. Rotor arrangement ローターの配列	In line			
403. Trochoid, length of major Axis トロコイド長軸長さ	240.0	mm	9.45	in.
404. Trochoid, length of minor Axis トロコイド短軸長さ	180.0	mm	7.09	in.
405. Trochoid, width トロコイドの幅	70.0	mm	2.76	in.
406. Trochoid, generating radius (Containing equidistance) トロコイドの生成半径 (平行移動量を含む)	105.0	mm	4.13	in.
407. Eccentricity 偏心率	15.0	mm	0.59	in.
408. Capacity per Rotor 1ローター当りの排気量	573	cm ³	35.0	cu. in.
409. Total capacity 総排気量	1146	cm ³	70.0	cu. in.
410. Equivalent total capacity (by App. J Art. 252) 換算総排気量 (J項 252条による)	2292	cm ³	140.0	cu. in.
411. Material(s) of side housing サイドハウジングの材質	Cast iron			
412. Material(s) of rotor housing ローターハウジングの材質	Aluminium alloy			
413. Number of inlet ports 吸気孔の数	4			
414. Number of exhaust ports 排気孔の数	2			
415. Compression ratio 圧縮比	9.4			
416. Volume of one combustion chamber 燃焼室の容積	68.3	cm ³		cu. in.
417. Rotor material ローターの材質	Cast iron			
418. Number of apex seal per rotor ローター当りのアペックスシールの数	3			
419. Number of corner seal per rotor ローター当りのコーナーシールの数	6			
420. Number of side seal per rotor ローター当りのサイドシールの数	12			
421. Number of oil scraping ring per rotor 1ローター当りのオイルリングの数	4			
422. Eccentric shaft: XXXXXX / stamped 偏心軸: 鍛造 / 鍛造				
423. Type of eccentric shaft: integral / XXXXXX 偏心軸の形式: 一体式 / XXXXXX				
424. Number of eccentric shaft main bearings メインベアリングの数	2			
425. System of lubrication: XXXXXX / oil in sump 潤滑方式: ウェットサンブ ウェットサンブ				
426. Capacity, lubricant 潤滑油量	4.9	ltrs	pts	quarts US
427. Oil cooler: yes / XXXX オイルクーラー 有 XXXX				
428. Method of engine cooling エンジン冷却方式	Water			
429. Capacity of engine cooling system 冷却水の総容量	7.3	ltrs	pts	quarts US
430. Cooling fan (if fitted), dia. mm inches 冷却ファンの直径				380
431. Number of blades of cooling fan 冷却ファンのブレード数	8			



Make TOYO KOGYO

Model S124A
型式

F.I.A. Rec. No. 5544

Bearing
ベアリング

440. Eccentric shaft, main メインベアリング	Type 形式	Plain	Dia. 内径	43 mm	in.
441. Rotor bearing ローターベアリング	Type 形式	Plain	Dia. 外径	74 mm	in.

Weights
重量

450. Flywheel (clean) フライホイール	13.3 kg	Tolerance 公差	
451. Flywheel with clutch (all turning parts) クラッチ付フライホイール	19.3 kg	*	
452. Eccentric shaft 偏心軸	6.0 kg	*	
453. Rotor with seals, gear and bearing ローター (シール、ギア、ベアリングを含む)	4.9 kg	*	

Inlet (See page 8)
吸気系

460. Material(s) of inlet manifold マニホールドの材質	Aluminium alloy
461. Inlet port system: Side 吸気ポート方式	Location of inlet parts (number fitted): Side housing (4) 吸気ポートの位置 (総数)
462. Inlet port area per rotor. ローター当りの吸気ポート面積	1430 mm ² sq. in.
463. Inlet port open at (with tolerance) 吸気孔開き始め (公差を含む)	A. T. D. C. 32° ± 10°
464. Inlet port close at (with tolerance) 吸気孔閉じ終り (公差を含む)	A. B. D. C. 40° ± 10°
465. Air filter type エアークリーナーの形式	Dry

Exhaust (See page 8)
排気系

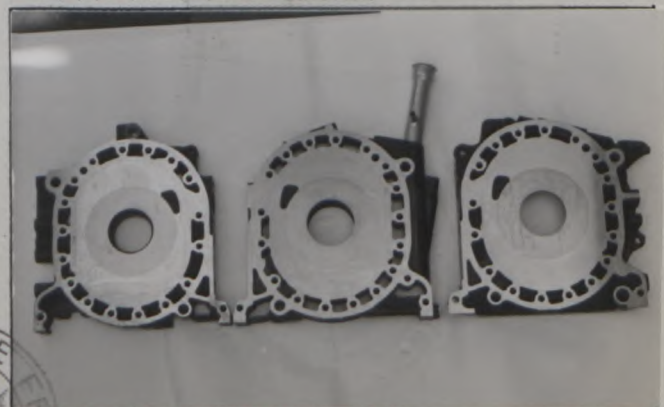
470. Material(s) of exhaust manifold マニホールドの材質	Cast iron
471. Exhaust port system: Peripheral 排気ポート方式	Location of exhausts (number fitted): Rotor housing (2) 排気ポートの位置 (総数)
472. Exhaust port area per rotor. ローター当りの排気ポート面積	500 mm ² sq. in.
473. Exhaust port open at (with tolerance) 排気孔開き始め (公差を含む)	B. B. D. C. 71° ± 10°
474. Exhaust port close at (with tolerance) 排気孔閉じ終り (公差を含む)	A. T. D. C. 48° ± 10°

Photograph
写真

R, Rotorhousing (oposit side of combustion chamber)
ローターハウジング (燃焼室反対側)



S, Sidehousing (both sides of rotor)
サイドハウジング (ローターを挟む両面)



Make

TOYO KOGYO

Model
型式

S124A

J.A.F公認番号

T-188E-9

F.I.A. Rec. No.

5544

Optional equipment : 5 Speed Gear Box

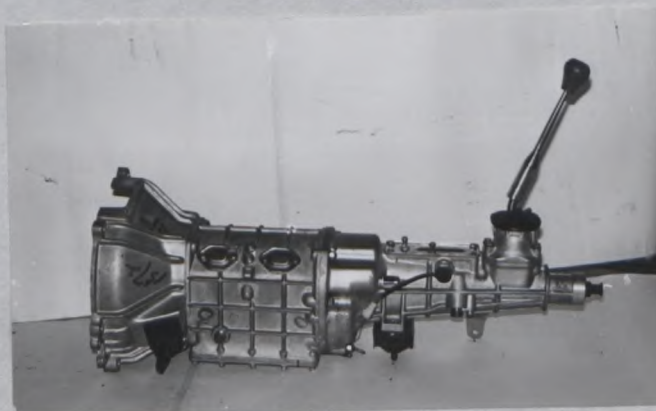
(Ref. No. 839 79 800)

- 270. Manual type, make TOYO KOGYO
- 271. No. of gear-box ratios forward
- 272. Synchronized forward ratios
- 273. Location of gear shift
- 277.

Method of operation Mechanical
 5
 1, 2, 3, 4 & 5
 Floor

Manual		
	Ratio	No. teeth
1	3.68	32/18 29/14
2	2.26	32/18 28/22
3	1.14	32/18 22/28
4	1.00	
5	0.86	32/18 16/33
rev.	3.69	32/18 27/13

Photograph H





JAPAN AUTOMOBILE FEDERATION

社団法人 日本自動車連盟

J.A.F. 公認番号 T-188V-10
発効年月日 1973年10月31日
F.I.A. Homol. No. [redacted]

55hh 2/1U

COMMISSION SPORTIVE
01333 06.173
INTERNATIONALE

FEDERATION INTERNATIONALE DE L'AUTOMOBILE

Form of recognition accordance with
Appendix J to the International Sporting Code.

国際スポーツ法典付則J項及びJAF国内競技車両規則に従った公認書式。

Make TOYO KOGYO

製造会社名

Modification's application starts with serial

Application of this amendment started the
適用年月日

Commercial denomination after application of modifications

The modifications are to be considered as: Variant ~~XXXXXXXXXXXX~~ ~~XXXXXXXXXXXX~~
変型 / ~~XXXXXXXX~~

Date amendment is valid from

1.1.74

List

Model MAZDA S124A

型式及び通称名

No. chassis 適用シャーシー番号 S124A 100001

engine 適用エンジン番号 12A

Description of amendment 内容

VALID FOR GROUP 2 ONLY

Optional equipments:

PROTECTION SHIELD UNDER THE CAR

Ref. No. 0867 77 580

"valable en Groupe 2 uniquement"

"valid for Group 2 only"

WING EXTENSION KIT

Material F.R.P.

Ref. No.

front (R) 0876 77 858A

(L) 0876 77 858B

rear (R) 0876 77 858C

(L) 0876 77 858D



Stamp and signature of the JAF

Stamp and signature of the F.I.A.

JAF公認印及び署名

難波靖治

Yasuharu Nanba



Handwritten signature of the F.I.A.

Make TOYO KOGYO

Model 型式 SL24A

J.A.F.公認番号 T-188V-10
F.I.A. Rec. No. 5544 2/IV

VALID FOR GROUP 2 ONLY

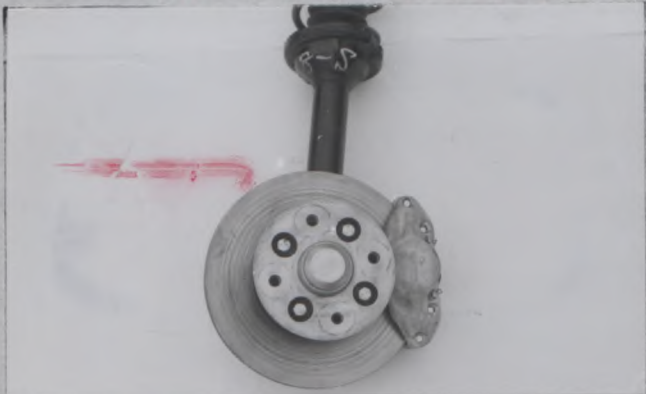
DISC BRAKES

93. No. of cylinder per wheel	2	1
94. Bore of wheel cylinder(s)	54.0 mm	31.8 mm
100. Outside diameter	254 mm	230 mm
101. Thickness of disc	20 mm	10 mm
102. Length of brake linings	78 mm	98 mm
103. Width of brake linings	52 mm	38 mm
104. No. of pads per brake	2	2
105. Total area per brake	8112 mm ²	7448 mm ²

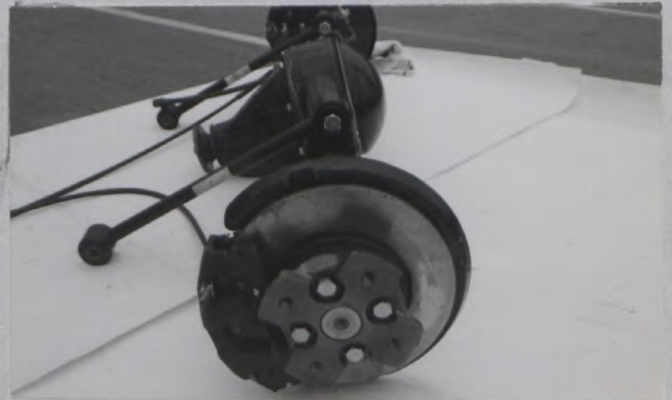
Ref. No. Front (R) 0864 04 800
(L) 0864 04 900

Rear (R) & (L) 0864 05 000

Photograph F
Front brake, disc with caliper.



Photograph G
Rear brake, disc with caliper.



~~FRONT AIR SPOILER~~

~~Material: F.R.P.
Ref. No. 0870 77 611~~



~~REAR AIR SPOILER~~

~~Material: F.R.P.
Ref. No. 0870 77 612~~



"valable en Groupe 2 uniquement"
"valid for Group 2 only"



JAPAN AUTOMOBILE FEDERATION

社団法人 日本自動車連盟

J.A.F公認番号 7-188V-11
発効年月日 1974年9月30日

F. I. A. Homol. No 55hh 3/2v

FEDERATION INTERNATIONALE DE L'AUTOMOBILE

Form of recognition accordance with
Appendix J to the International Sporting Code.

国際スポーツ法典付則J項及びJAF国内競技車両規則に従った公認書式。

Make	Model
製造会社名 TOYO COGYO CO., LTD	型式及び通称名 MAZDA S124A
Modification's application starts with serial	No. chassis 適用シャーシー型式番号 S124A-156007
	engine 適用エンジン型式番号 12A

Application of this amendment started the **Sep. 1, 1973.**

適用年月日

Commercial denomination after application of modifications

The modifications are to be considered as: Variant / ~~modification~~ ~~variant~~ of this type
変型 / ~~変更~~ ~~変種~~

Date amendment is valid from

1.75 List

Description of amendment 内容

SINGLE DISTRIBUTOR TYPE ENGINE (Ref.No. 3503 02 000)

- 233. No. of distributors **1**
- 420. Number of side seal per rotor **6**
- 430. Cooling fan (if fitted), dia, **390mm**
- 462. Inlet port area per rotor **1760mm²**
- 464. Inlet port close at (with tolerance) A,B,D,C. **50±10°**

Photograph

J. Engine unit of car, from right. K. Engine unit of car, from left.
(Ref. No. 3503 02 000) (Ref. No. 3503 02 000)



Stamp and signature of the JAF

JAF公認印及び署名

難波靖彦

Yasuharu Nanba

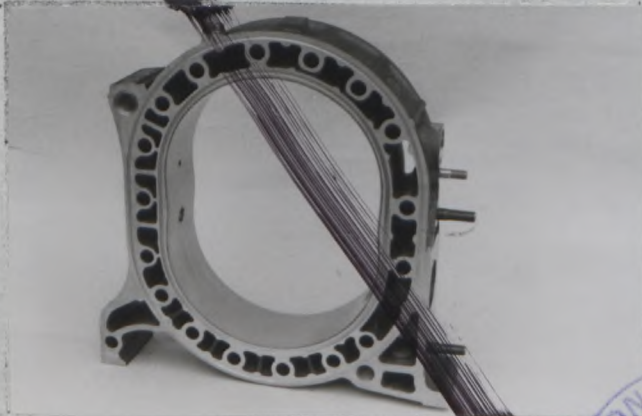


Stamp and signature of the F.I.A.

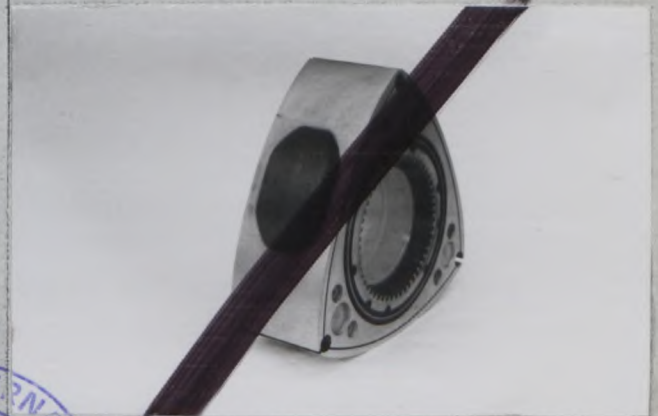


Photograph

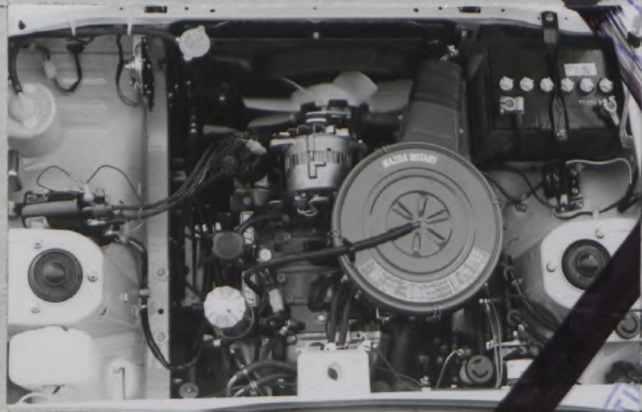
L. Rotor housing(Combustion chamber side)
(Ref.No.1708 10 100B)



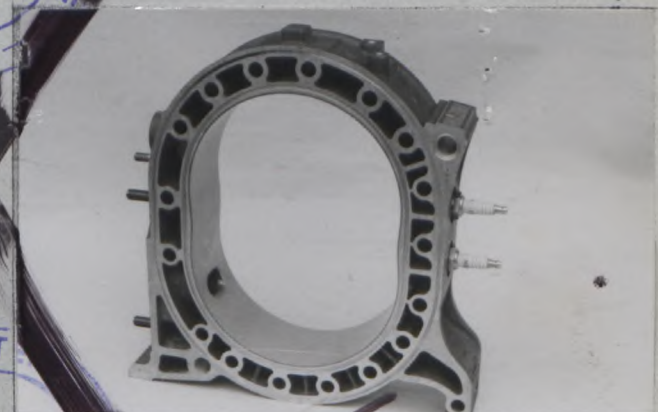
M. Rotor frank.
(Ref.No.1011 11 100C)



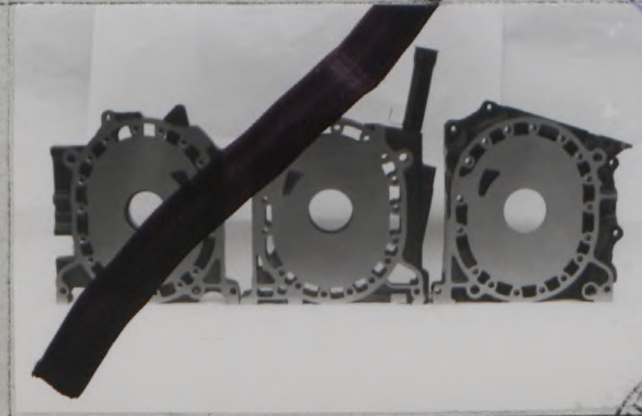
O. Engine in car with all accessories.
bonnet open or removed.



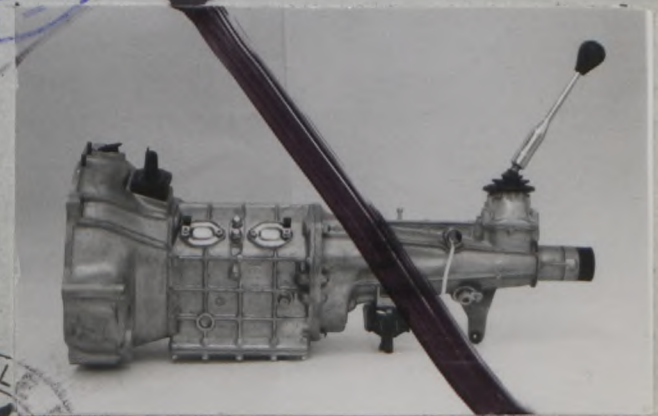
R. Rotorhousing(Oposit side of combust-
ion chamber)



S. Side housing (both sides of rotor)
(Ref.No. F. 1757 10 2000
IMH. 3565 10 000
R. 1881 10 000A)



H. Gear-box,view from side.
(Ref.No.1881 03 000)



FEDERATION INTERNATIONALE
DE
L'AUTOMOBILE
FEDERATION INT
DE
L'AUTOMOBILE

JAPAN AUTOMOBILE
FEDERATION



JAPAN AUTOMOBILE FEDERATION

社団法人 日本自動車連盟

T188V-15

J.A.F. 公認番号

発効年月日

49.12.31

F. I. A. Homol. No.

5544 4/3V

FEDERATION INTERNATIONALE DE L'AUTOMOBILE

Form of recognition accordance with Appendix J to the International Sporting Code.

国際スポーツ法典付則J項及びJAF国内競技車両規則に従った公認書式。

Make 製造会社名 TOYO KOGYO CO., LTD.
Model 型式及び通称名 MAZDA S124A
Modification's application starts with serial No. chassis 適用シャーシー型式番号 S124A-301450
 engine 適用エンジン型式 12A
Application of this amendment started the Jan.1.1974
 適用年月日
Commercial denomination after application of modifications

The modifications are to be considered as: Variant / ~~XXXX~~ ~~XXXXX~~ of the ~~XXXX~~ type
変型 / 正常進化

Date amendment is valid from 1 4 75 List

Description of amendment 内容

Optional equipment

FINAL DRIVE (Ref.No.0437 27 100)
(Attached Production certificate)

290 Type of final drive	Hypoid gear	OK
291 Type of differential	Bevel gear	
293 Final drive ratio	3.90	
Number of teeth	39/10	



Stamp and signature of the JAF

JAF公認印及び署名

難波靖治

Yasuharu Nanba



Stamp and signature of the F.I.A.





JAPAN AUTOMOBILE FEDERATION

社団法人 日本自動車連盟

J·A·F 公認番号 T188V-14
発効年月日 49.12.31
F. I. A. Homol. No. 5544 5/hV

FEDERATION INTERNATIONALE DE L'AUTOMOBILE

Form of recognition accordance with
Appendix J to the International Sporting Code.

この表は、国際スポーツコードの付録J及びJAF国内競技車両規則に従った公認書式。

Make TOYO KOGYO CO., LTD.

製造会社名

Modification's application starts with serial

Model

型式及び通称名 MAZDA S124A

No. chassis 適用シャーシー型式番号 S124A-302586

engine 適用エンジン型式番号 B12A

Application of this amendment started the Jan.1.1974.

適用年月日

Commercial denomination after application of modifications

The modifications are to be considered as: Variant / ~~modification~~ ~~evolution of~~ ~~modification~~

Date amendment is valid from

1 6 75

List

Description of amendment 内容

Optional equipment

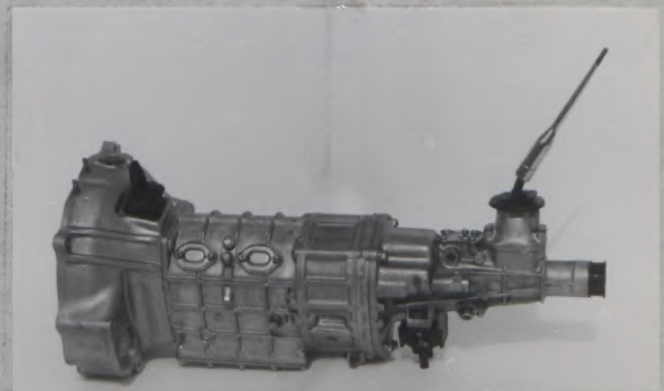
- 5 Speed Gear Box (Ref.No.3511 03 000)
- 270 Manual type, make TOYO KOGYO
- 271 No. of gear-box ratios forward
- 272 Synchronized forward ratios
- 273 Location of gear shift

(Attached

- Production certificate)
- Method of operation Mechanical
- 5
- 1, 2, 3, 4 & 5
- Floor

	Manual	
	Ratio	No. teeth
		32/18
1	3.68	29/14
		32/18
2	2.26	28/22
		32/18
3	1.40	22/28
4	1.00	
		32/18
5	0.86	16/33
		32/18
Rev.	3.69	27/13

Photograph H



Stamp and signature of the JAF

JAF公認印及び署名

難波靖治

Yasuharu Nanba



Stamp and signature of the F.I.A.





JAPAN AUTOMOBILE FEDERATION

社団法人 日本自動車連盟

J.A.F.公認番号 T-188V-17
発効年月日 昭和53年1月31日

F. I. A. Homol. No 5544

FEDERATION INTERNATIONALE DE L'AUTOMOBILE

6 / 5V

Form of recognition accordance with
Appendix J to the International Sporting Code.

国際スポーツ法典付則J項及びJAF国内競技車両規則に従った公認書式。

Make	TOYO KOGYO CO., LTD.	Model	S124A MAZDA RX-3
製造会社名		型式及び通称名	
Modification's application starts with serial		No. chassis	適用シャーシー型式番号 S124A-100001
		engine	適用エンジン型式番号 12A
Application of this amendment started the			
適用年月日			
Commercial denomination after application of modifications			
The modifications are to be considered as:	Variant / exact copy of the type		
	変型 / 複製		
Date amendment is valid from		List	

Description of amendment 内容

VALID FOR GROUPE 2 ONLY

Option parts
 Front suspension turret brace (NZ530123)
 Material Steel



Stamp and signature of the JAF

JAF公認印及び署名

難波靖治

Yasuharu Nanba



Stamp and signature of the F.I.A.



JAPAN AUTOMOBILE FEDERATION

社団法人 日本自動車連盟

T188V-14

J.A.F.公認番号

発効年月日

49.12.31

F.I.A. Homol. No

5544

5/hV

FEDERATION INTERNATIONALE DE L'AUTOMOBILE

Form of recognition accordance with Appendix J to the international Sporting Code.

...項及びJAF国内競技車両規則に従った公認書式。

Make TOYO KOGYO CO., LTD.

製造会社名

Model

型式及び通称名 MAZDA S124A

Modification's application starts with serial

No.

chassis 適用シャーシー型式番号

S124A-302586

engine 適用エンジン型式番号

β12A

Application of this amendment started the Jan.1.1974.

適用年月日

Commercial denomination after application of modifications

The modifications are to be considered as: Variant / ~~new~~ ~~extension~~ ~~of~~ ~~the~~ ~~type~~

変型 / 改良

Date amendment is valid from

1 6 75

List

Description of amendment 内容

Optional equipment

5 Speed Gear Box (Ref.No.3511 03 000)

270 Manual type, make TOYO KOGYO

271 No. of gear-box ratios forward

272 Synchronised forward ratios

273 Location of gear shift

(Attached

Production certificate)

Method of operation Mechanical

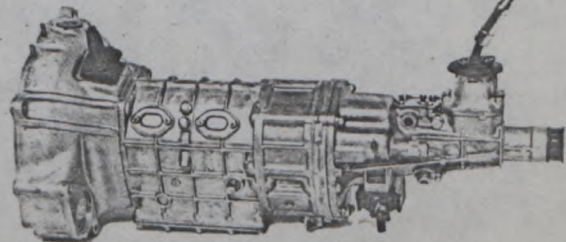
5

1 2 3 4 5

Floor

	Manual	
	Ratio	No. teeth
1	3.68	32/18 29/14
2	2.26	32/18 28/22
3	1.40	32/18 22/28
4	1.00	
5	0.86	32/18 16/33
Rev.	3.69	32/18 27/13

Photograph H



Stamp and signature of the JAF

JAF公認印及び署名



Stamp and signature of the F.I.A.



難波靖治

Yasuharu Nanba

Make TOYO KOGYO

Model SL24A
型式

J.A.F.公認番号 T-188E-9

F.I.A. Rec. No. 5544

DRIVE TRAIN

駆動系

CLUTCH

クラッチ

- 260. Type of clutch 形式 Dry plate
- 262. Dia. of clutch plates 215 mm inches
プレッシャープレートの外径
- 263. Dia. of linings, inside 150 mm in. outside 215 mm in.
フェーシングの内径 外径
- 264. Method of operating clutch 作動方式 Hydraulic

- 261. No. of plates 1
プレッシャープレートの数

GEAR BOX (photograph H)
トランスミッション

- 270. Manual type, make 手動式の製造会社名 TOYO KOGYO
- 271. No. of gear-box ratios forward 4
前進段数
- 273. Location of gear-shift 形式 Floor
- 274. Automatic, make 自動式の製造会社名
- 275. No. of forward ratios 前進段数

- Method of operation 作動方式 Mechanical
- 272. Synchronized forward ratios 1,2,3 & 4

277.	Manual 手動		Automatic 自動		Alternative manually/automatic 手動/自動			
	Ratio ギヤー比	No. teeth 歯数	Ratio ギヤー比	No. teeth 歯数	Ratio ギヤー比	No. teeth 歯数	Ratio ギヤー比	No. teeth 歯数
1	3.68	32 / 18 29 / 14			2.00	24 / 25 29 / 14		
2	2.26	32 / 18 28 / 22			1.52	24 / 25 30 / 19		
3	1.40	32 / 18 22 / 28			1.22	24 / 25 28 / 22		
4	1.00				1.00			
5								
6								
reverse リバース	3.69	32 / 18 27 / 13			1.99	24 / 25 27 / 13		

- 278. Overdrive, type オーバードライブ形式
- 279. Forward gears on which overdrive can be selected
オーバードライブの作動段数
- 280. Overdrive ratio オーバードライブ比

FINAL DRIVE

ファイナル

- 290. Type of final drive 形式 Hypoid gear
- 291. Type of differential 差動機形式 Bevel gear
- 292. Type of limited slip differential (if fitted)
リミテッドスリップデフの形式
- 293. Final drive ratio ギヤー比 3.75 , 4.11
- Number of teeth 歯数 37 / 10 , 37 / 9

OK

