

FÉDÉRATION INTERNATIONALE DE L'AUTOMOBILE

FICHE D'HOMOLOGATION CONFORME A L'ANNEXE J
AU CODE SPORTIF INTERNATIONAL

Marque **R. E N A U L T** Modèle **R 1 2 2 2**
 Numéros de série : — châssis/carrosserie **0900001** .. Constructeur **Renault**
 — moteur **1** Constructeur **Renault**
 Cylindrée ... **9.5.6** ... cm³ **5.8.33** ... cu.in.

Le modèle est homologué le Liste
 La construction du modèle décrit sur la présente fiche a commencé le .. **1.3.72**
 et la série minimale de **5 000** .. exemplaires identiques et conformes aux présentes spécifications a été
 achevée le .. **en mai 1972**

* Photo A : la voiture de 3/4 de l'avant.



Le modèle décrit sur cette fiche a fait l'objet des extensions d'homologation suivantes :

— Variantes :

— Evolutions normales du type :

Le	Homol. N°	Liste	Le	Homol. N°	Liste
Le	Homol. N°	Liste	Le	Homol. N°	Liste
Le	Homol. N°	Liste	Le	Homol. N°	Liste
Le	Homol. N°	Liste	Le	Homol. N°	Liste

Signature et cachet de l'Autorité Sportive Nationale :



Signature et cachet de la F.I.A. :

Marque **R E N A U L T .** Modèle **R 1 . 2 . 2 . 2 .** F.I.A. Homol. N° **5519.**

IMPORTANT. — Les points soulignés doivent obligatoirement être mentionnés en deux systèmes de mesure, dont un doit être le système métrique. (Voir tableau de conversion ci-dessous).

CAPACITES ET DIMENSIONS

- * 1) Empattement Droit 2404 gauche 2434 . . . mm Droit 94,6 gauche 95,8 . . . inches
- * 2) Voie AV .. 1. 2.8.7 mm . . . 50,6.6. inches (1)
- * 3) Voie AR .. 1. 2.4.4 mm . . . 48,9. inches (1)
- 4) Longueur hors tout de la voiture 3506 . . . mm . . . 138. inches
- 5) Largeur hors tout de la voiture 1525 . . . mm . . . 60,03 inches
- 6) Hauteur hors tout de la voiture 1400 à vide mm 55,11. inches
- * 7) Capacité du réservoir d'essence (y compris la réserve) : 41. litres
 10,83 gallon U.S. . . . 9,018 gallon Imp.
- 8) Nombre de places 4.
- * 9) Poids : poids total de la voiture en ordre de marche, les pleins faits avec une roue de rechange et tout équipement indiqué dans la présente fiche, mais sans carburant ni outillage :
 . . 730 kg lbs cwt

(1) Indiquez la garde-au-sol AV et AR correspondant aux voies AV et AR de la voiture et précisez sur une figure deux points non modifiables de la structure du véhicule où ces cotes de garde-au-sol ont été mesurées. Ces cotes de garde-au-sol ne sont prévues que pour mesurer la voie et n'affectent en aucune façon la qualification de la voiture. Des dimensions de voies différentes obtenues par l'emploi d'autres jantes d'une largeur supérieure doivent être mentionnées sur la demande d'homologation pour les jantes en question.

1) - Voiture à vide avec plein d'essence :

- Distance au sol de la face inférieure des longerons :
- au niveau des roues AV : 210 mm
- au niveau des roues AR : 240 mm

2) - Largeur hors-tout du véhicule :

- dans le plan vertical des roues AV : 1463 mmm
- dans le plan vertical des roues AR : 1490 mm

3) - Côtes d'habitabilité F.I.A. :

B vertical = 93	C = 127	K = 51	k = 16
B parallèle au dossier = 100	E = 125	L = 23	l = 35
D vertical = 91	P = 59	M = 46	m = 46
D parallèle au dossier = 93			
K + L + M = 120			
k + l + m = 97			

Place disponible pour les pieds de chaque

passager AR :

- hauteur = 11 cm
- longueur = supérieure à 32
- largeur = supérieure à 25

TABLEAU DE CONVERSION

1 inch (pouce) 2,54 cm	1 quart U.S. 0,9464 litres
1 foot (pied) 30,4794 cm	1 pint (pt) 0,568 litres
1 square inch (pouce carré) 6,452 cm ²	1 gallon Imp. 4,546 litres
1 cubic inch (pouce cube) 16,387 cm ³	1 gallon U.S. 3,785 litres
1 pound (livre) 453,593 gr.	1 hundred weight (cwt) 50,802 kg

CHASSIS ET CARROSSERIE (photos A, B et C)

- * 20) Type de construction : ~~Indépendant~~ - monocoque.
- * 21) Construction monocoque : matériaux **Tôle d'acier**
- * 22) Construction indépendante : matériau constituant le châssis **/**
- * 23) Matériau constituant la carrosserie **/**
- * 24) Nombre de portières **2** Matériau **Tôle d'acier**
- * 25) Matériau du capot moteur **Tôle d'acier**
- * 26) Matériau du capot de coffre **Tôle d'acier**
- 27) Matériau de la lunette AR **Verre de sécurité**
- 28) Matériau du pare-brise **Verre de sécurité**
- 29) Matériau des vitres portières AR **Néant**
- 30) Matériau des vitres portières AV **Verre de sécurité**
- 31) Système d'ouverture des vitres portières **lève-glace**
- 32) Matériau des glaces de custode **Verre de sécurité**

EQUIPEMENT ET GARNITURES

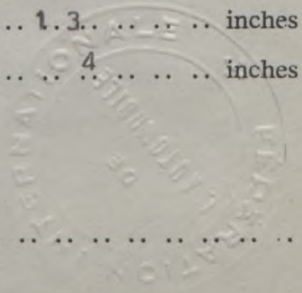
- 38) Chauffage intérieur : oui - ~~NON~~
- 39) Climatisation : ~~NON~~ - non.
- 40) Ventilation : oui - ~~NON~~
- 41) Sièges AV : type de siège et garniture **Sièges séparés - Drap ou Simili**
- 42) Poids siège ou sièges AV (enlevés de la voiture avec dossiers, glissières et supports) :
Drap 10,500 Simili 11,050 chacun.. kg lbs
- 43) Sièges AR : type de siège et garniture **Banquette - Drap ou simili**
- 44) Pare-choc AV : matériaux **Plastique** Poids **4,5** kg lbs
- 45) Pare-choc AR : matériaux **Plastique** Poids **4** kg lbs

ROUES

- 50) Type : rayon - ~~Disque plein~~ - flasque ajouré.
- 51) Poids unitaire (roue nue) : **5** kg lbs
- 52) Système de fixation : **3 écrous**
- 53) Diamètre de la jante : **3.30** mm **1.3** inches
- 54) Largeur de la jante : **1 1/2** mm **4** inches

DIRECTION

- 60) Type : **A crémaillère**
- 61) Servo-direction : ~~NON~~ - non.
- 62) Nombre de tours du volant pour braquage d'un extrême à l'autre : **3,75**
- 63) En cas de servo-direction : **/**



SUSPENSION

- * 70) Suspension AV (photo D) : type .. Roues indépendantes ..
- * 71) Type de ressort : .. Barres de torsion longitudinales ..
- 72) Stabilisateur (si prévu) : .. Barre anti-roulis ..
- 73) Nombre d'amortisseurs : .. 2 .. 74) Type : .. Téléscopique ..
- * 78) Suspension AR (photo E) : type .. Roues indépendantes ..
- * 79) Type de ressort : .. Barres de torsion transversales ..
- 80) Stabilisateur (si prévu) : .. / ..
- 81) Nombre d'amortisseurs : .. 2 .. 82) Type : .. Téléscopique ..

FREINS (photos F et G)

- * 90) Système : .. Hydraulique ..
- 91) Servo-frein (si prévu), type : .. / ..
- 92) Nombre de maître-cylindres : .. 1 ..

AVANT

ARRIERE

93) Nombre de cylindres par roue : .. 1 .. 1 ..

94) Alésage : .. 45 .. mm .. in. .. 22 .. mm .. in.

Freins à tambour :

95) Diamètre intérieur : .. mm .. in. .. 180 .. mm .. in.

96) Longueur des garnitures : .. mm .. in. .. 293 .. mm .. in.

97) Largeur des garnitures : .. mm .. in. .. 30 .. mm .. in.

98) Nombre de mâchoires par frein .. 2 ..

99) Surf. de freinage par fr. : .. mm² .. sq. in. .. 7 990 .. mm² .. sq. in.

Freins à disque :

100) Diamètre extérieur : .. 228 .. mm .. in. .. mm .. in.

101) Epaisseur du disque : .. 10 .. mm .. in. .. mm .. in.

102) Longueur des sabots : .. 95 .. mm .. in. .. mm .. in.

103) Largeur des sabots : .. 44 .. mm .. in. .. mm .. in.

104) Nbre de sabots par frein : .. 2 ..

105) Surf. de freinage par fr. : .. 7 160 .. mm² .. sq. in. .. mm² .. sq. in.

A. 10. 12. 13. 14. 15. 16. 17. 18. 19. 20. 21. 22. 23. 24. 25. 26. 27. 28. 29. 30. 31. 32. 33. 34. 35. 36. 37. 38. 39. 40. 41. 42. 43. 44. 45. 46. 47. 48. 49. 50. 51. 52. 53. 54. 55. 56. 57. 58. 59. 60. 61. 62. 63. 64. 65. 66. 67. 68. 69. 70. 71. 72. 73. 74. 75. 76. 77. 78. 79. 80. 81. 82. 83. 84. 85. 86. 87. 88. 89. 90. 91. 92. 93. 94. 95. 96. 97. 98. 99. 100.

FISA - Transfert en Gr.A

MOTEUR

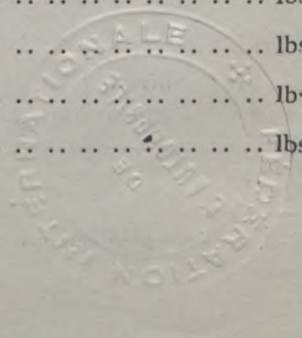
- * 130) Cycle : .4 temps * 131) Nombre de cylindres : .. 4
- * 132) Disposition des cylindres : en ligne-verticaux
- * 133) Alésage : .. 65. . . mm in. * 134) Course : .. 72. mm . . . 2,83. . . in.
- * 135) Cylindrée par cylindre : 239. cm³ . . . 14,58 cu. in.
- * 136) Cylindrée totale : .. 956. cm³ . . . 58,33 cu. in.
- * 137) Matériau du bloc cylindre : Fonte
- * 138) Matériau des chemises (si prévues) : Fonte
- * 139) Culasse, matériau : .. Alliage d'aluminium
- * 140) Nombre d'orifices d'admission : .. 4 * 141) Nombre d'orifices d'échappement : .. 4
- 142) Taux de compression : 9,25
- 143) Volume de la chambre de combustion : 29,95. cm³ cu. in.
- 144) Piston, matériau : Alliage d'aluminium. 145) Nombre de segments : .3
- 146) Distance de la médiane de l'axe du piston au sommet du piston 45,25 ± 0,1 inches
- * 147) Vilebrequin : coulé - ~~estampé~~. * 148) Type de vilebrequin : Monobloc en fonte.
- * 149) Nombre de paliers de vilebrequin : .. 5
- * 150) Matériau des chapeaux de palier de vilebrequin : Fonte
- 151) Système de graissage : ~~à sec~~ - carter humide.
- 152) Capacité du réservoir/carter : .. 3 litres pints quarts U.S.
- 153) Radiateur d'huile : oui - non. * 154) Système de refroidissement du moteur : Liquide
- 155) Capacité du circuit de refroidissement : .6,3 litres pints quarts U.S.
- 156) Ventilateur (si prévu) : diamètre : 25,2 ± 0,1 cm inches
- 157) Nombre de pales du ventilateur : .. 4

Paliers :

- * 158) Paliers vilebrequin, type : Coussinets minces Diamètre : ~~54,8~~ mm inches
- * 159) Tête de bielle, type : Coussinets minces .. Diamètre : 43,98 ± 0,016 inches

Poids :

- 160) Volant (nu) : 8,750 ± 0,300 kg lbs
- 161) Volant avec embrayage (partie tournante) : 11,175 ± 0,400 kg lbs
- 162) Vilebrequin : ~~10,785~~ kg lbs
- 163) Bielle : 0,547 ± 0,03 kg lbs
- 164) Piston avec axe et segments : 0,312 ± 0,02 kg lbs



MOTEUR CAS DU CYCLE 4 TEMPS

FISA - Transfert en Gr.A

- * 170) Nombre d'arbres à cames : .. 1 * 171) Emplacement : Latéral, partie supérieure du carter cylindre
- * 172) Système de commande : chaîne
- * 173) Système de commande des soupapes : Culbuteurs

ADMISSION (voir page 8) (N.B.)

- 180) Matériau du collecteur d'admission : Alliage d'aluminium
- 181) Diamètre extérieur des soupapes : 33,5 ⁰ 0,25 mm inches
- 182) Levée maximum des soupapes : 7,753 mm 0,305 inches
- 183) Nombre de ressorts par soupape : ..1. 184) Type de ressort : ..Hélicoïdal.
- * 185) Nombre de soupapes par cylindre : ..1.
- 186) Jeu à froid des soupapes : ..0,15. mm inches
- 187) Avance d'ouverture (avec jeu à froid indiqué) : ..18°.
- 188) Retard de fermeture (avec jeu à froid indiqué) : ..54°.
- 189) Filtre à air : ~~oui~~ sec. — Cartouche : oui - ~~non~~.

ECHAPPEMENT (voir page 8)

- 195) Matériau du collecteur d'échappement : ..Fonte
- 196) Diamètre extérieur des soupapes : 30,3 ⁰ 0,25 mm inches
- 197) Levée maximum des soupapes : ..7,461. mm 0,293 inches
- 198) Nombre de ressorts par soupape : ..1. 199) Type de ressort : ..Hélicoïdal.
- * 200) Nombre de soupapes par cylindre : 1.
- 201) Jeu à froid des soupapes : ..0,20. mm inches
- 202) Avance d'ouverture (avec jeu à froid indiqué) : ..53°.
- 203) Retard de fermeture (avec jeu à froid indiqué) : ..23°.

ALIMENTATION PAR CARBURATEUR (photo N)

- 210) Nombre de carburateurs : .. 1 211) Type : ..Vertical.
- 212) Marque : ..Solex 213) Modèle : ..32 SEIA
- 214) Nombre de passages gaz par carburateur : 1.
- 215) Diamètre de la tubulure ou des tubulures gaz à la sortie du carburateur : .. 32 ⁰ 0,03 mm inches
- 216) Suivant type de carburateur : diamètre du ou des diffuseur (s) au point d'étranglement maximum. - dimensions du passage des gaz au point de passage le plus étroit avec piston au point le plus élevé (exemple : SU) : 23. - 0,165. mm inches

N.B. — Voir page intercalaire pour information supplémentaire pour moteurs deux temps et moteurs suralimentés.

INJECTION (si prévue)

FISA - Transfert en Gr.A

- 220) Marque de la pompe : / 221) Nombre de pistons : /
- 222) Modèle ou type de la pompe : . . . / 223) Nombre total d'injecteurs : . . /
- 224) Emplacement des injecteurs : /
- 225) Diamètre de la pipe d'admission au point de passage le plus étroit : . . / . . mm inches

EQUIPEMENT DU MOTEUR

- 230) Pompe à essence : mécanique ~~et/ou électrique~~ 231) Nombre : 1
- 232) Type du système d'allumage : . . Bobine 233) Nombre de distributeurs : . . 1
- 234) Nombre de bobines : 1 235) Nombre de bougies par cylindre : . . 1
- 236) Génératrice, type : ~~dynam~~ - alternateur. — Nombre : . . . 1
- 237) Système d'entraînement : . . Courroie
- 238) Tension : . . 12 volts 239) Batterie, nombre : 1
- 240) Emplacement : . . Coffre avant
- 241) Tension : . . 12 volts

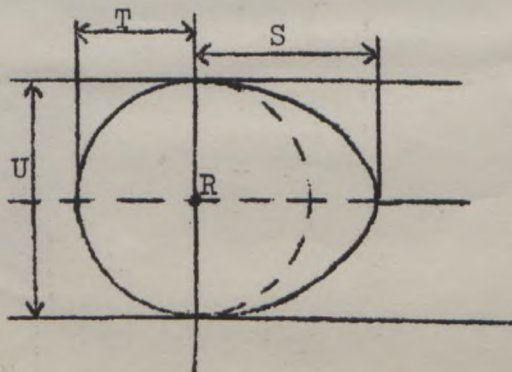
PERFORMANCE DU MOTEUR ET DU VEHICULE

(comme déclarés par le constructeur dans son catalogue)

- 250) Puissance du moteur : 44 (type de cv : DIN) à 5.500 tours/min.
- 251) Régime maximum : 5.700 tr/mn. — Puissance à ce régime : 44 CV
- 252) Couple maximum : 6,6 Mdan à 3.500 tr/mn
- 253) Vitesse maximum de la voiture : 135 km/heure miles/heure

255)

R = centre arbre à cames.



Came admission :

- S = 18,671 ^{+ 0,05} mm inches
- T = 13,5 ^{+ 0,135} mm inches
- U = 27 ^{+ 0,165} mm inches

Came échappement :

- S = 18,474 ^{+ 0,05} mm inches
- T = 13,5 ^{+ 0,135} mm inches
- U = 27 ^{+ 0,165} mm inches

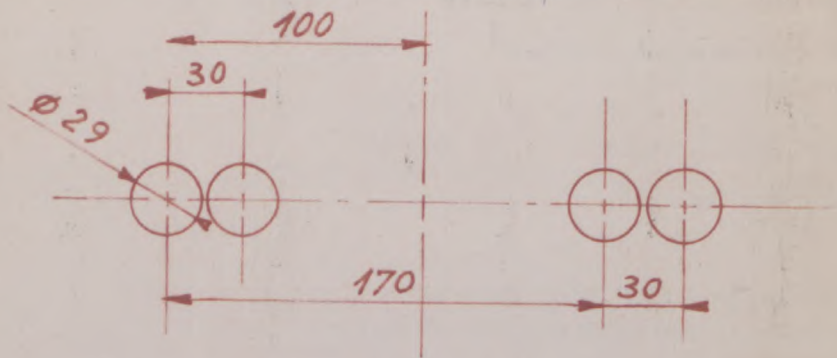


Dessin orifices collecteur admission, face côté culasse. Indiquez dimensions ou échelle et tolérance de fabrication.

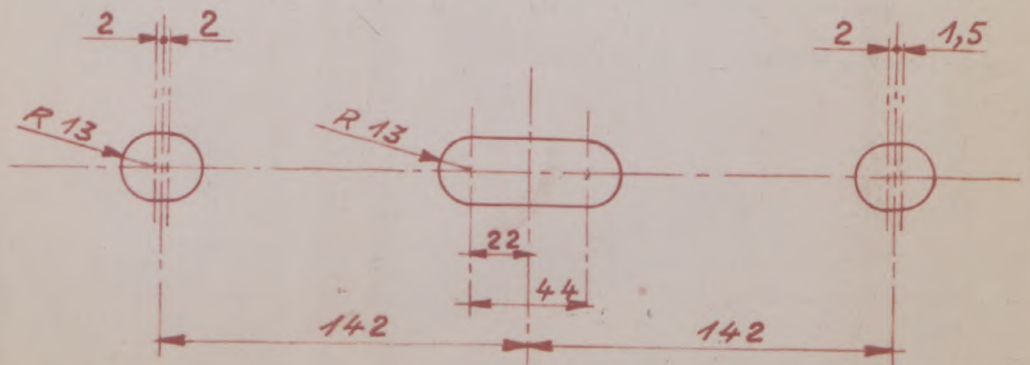


Cotes sans tolérances : $\pm 0,5$

Dessin orifices admission culasse face collecteur. Indiquez dimensions ou échelle et tolérance de fabrication.

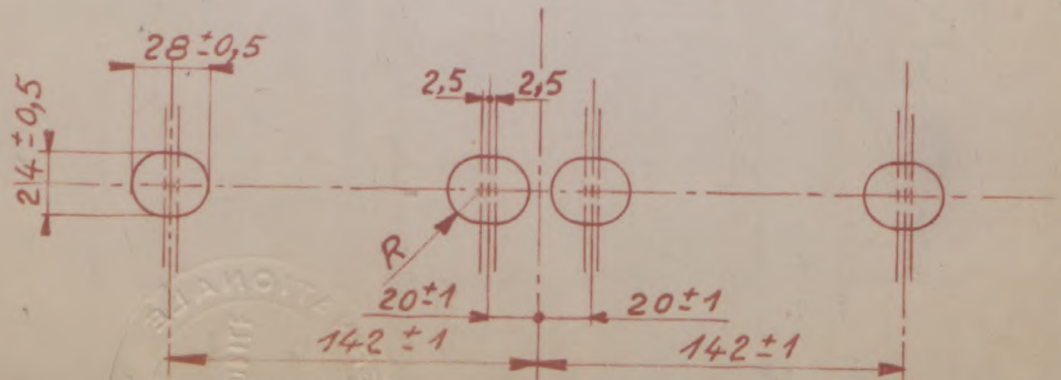


Dessin orifices collecteur échappement face côté culasse. Indiquez dimensions ou échelle et tolérance de fabrication.



Cotes sans tolérances JS 14

Dessin orifices échappement culasse face collecteur. Indiquez dimensions ou échelle et tolérance de fabrication.



IMPORTANT. — La conformité de la voiture avec les numéros et photos indiqués en caractères italiques ainsi qu'avec toute la page 8, n'a pas à être vérifiée lorsque le véhicule a été engagé en groupe 2 (Tourisme) ou groupe 3 (Grand Tourisme).

Lorsqu'il s'agit d'une voiture engagée en groupe 4 (voitures de Sport), seuls les numéros et photos précédés d'une astérisque sont à contrôler pendant la vérification technique du véhicule.

EQUIPEMENTS ET ACCESSOIRES supplémentaires montés en série et livrables sur demande : doivent être mentionnés les numéros auxquels se réfèrent les modifications.

- toit ouvrant toile : poids du véhicule inchangé, ne modifie en rien la structure du véhicule
- après serrage de la culasse, l'épaisseur du joint de culasse passe de 1,2 à 1,12.
- volume de la chambre de combustion dans la culasse = 32,18 cm³

28) pare-brise feuilleté

273) commande des vitesses au plancher (Voir photo ci-dessous)



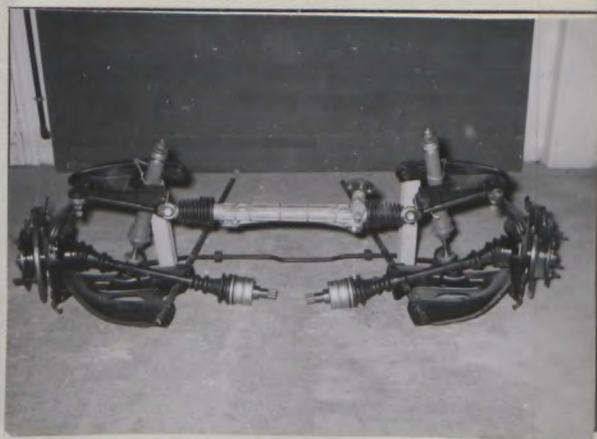
* Photo B



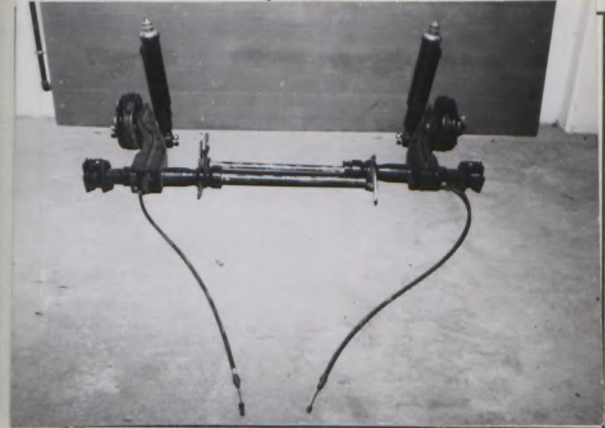
Photo C



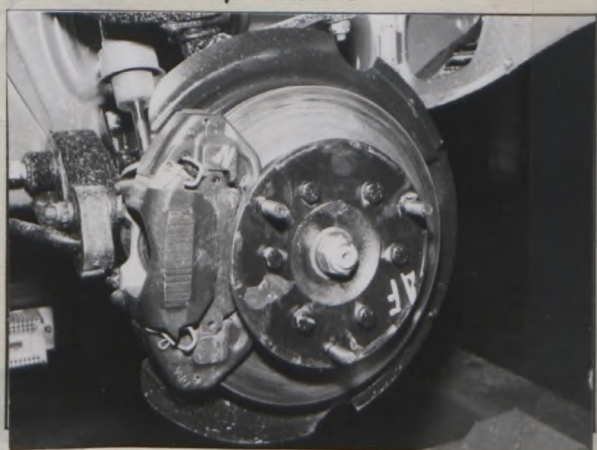
* Photo D



* Photo E



* Photo F



* Photo G



* Photo H

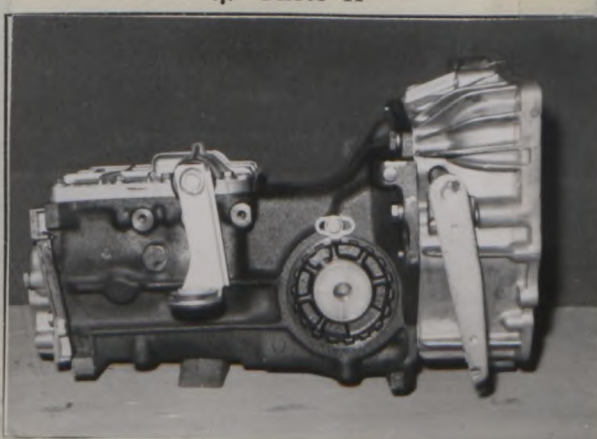
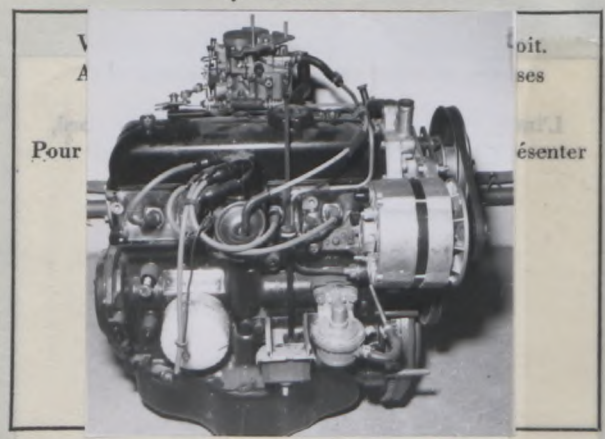


Photo I



FISA - Transfert en Gr.A

* Photo J



* Photo K

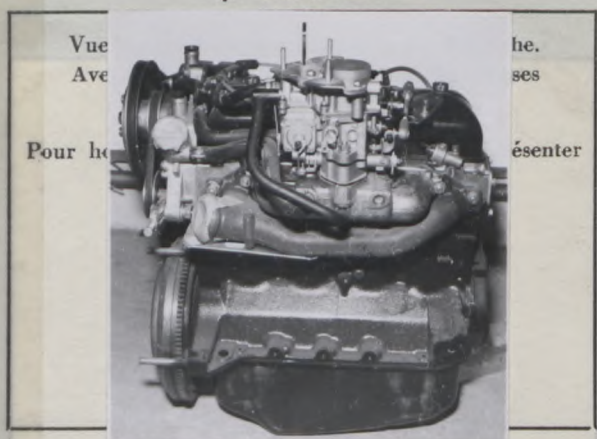


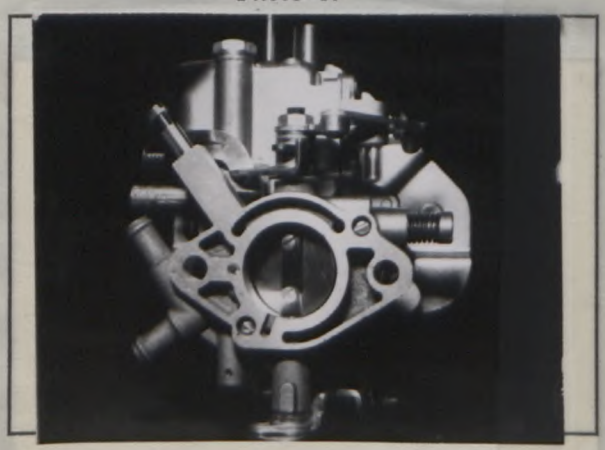
Photo L



Photo M



Photo N



* Photo O

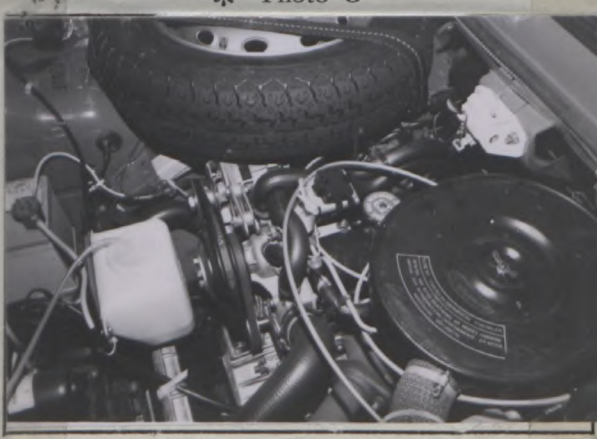


Photo P

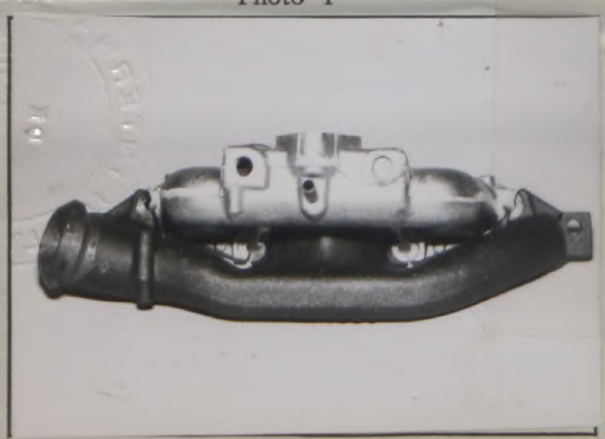


Photo Q



FISA - Transfert en Gr.A

FÉDÉRATION INTERNATIONALE DE L'AUTOMOBILE

FISA - Transfert en Gr. A

FICHE D'EXTENSION D'HOMOLOGATION
CONFORME A L'ANNEXE J DU CODE SPORTIF INTERNATIONAL

Marque **RENAULT**

Modèle **R 1222**

Numéros de série inaugurant les modifications décrites :

Châssis/Carrosserie **0 900 001**

Moteur

Date de sortie des premiers véhicules construits avec les modifications :

19

Dénomination commerciale après application des modifications : **Sans changement**

Cette extension d'homologation doit être considérée comme : variante - ~~évolution normale du type~~

L'homologation est valable du

1.1. 19 77

Liste

Descriptions des modifications :

"valable en Groupe 2 uniquement"

Option valable seulement en Groupe 2

"valid for Group 2 only"

- Freins AV et AR type R 17 TS

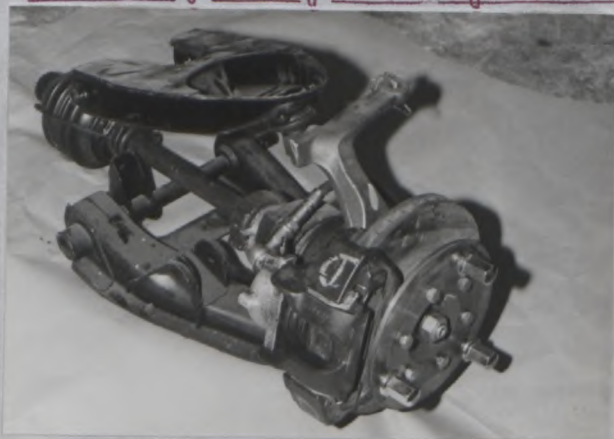
- . Disques ventilés à l'AV épaisseur 20 mm / AR non ventilés épaisseur 10 mm
- . Diamètre extérieur du disque AV 228 mm / Diamètre disque AR 228 mm
- . Art. 53) Nombre de cylindre par roue : AV 1 - AR 1
- . Art. 54) Alésage : AV 54 mm - AR 36 mm
- . Art. 58) Largeur des sabots : AV 44 mm - AR 44 mm
- . Art. 59) Nombre de sabots par frein : AV 2 - AR 2
- . Art. 60) Surface de freinage par frein : AV 507 cm² - AR 507 cm²



Photo freins AV

Photo freins AR

le montage exige des jantes différentes de celles d'origine : type R17 TS



Signature et cachet
de l'Autorité Sportive Nationale :

Signature et cachet de la F.I.A. :



