



FEDERATION INTERNATIONALE
DU SPORT AUTOMOBILE
JAPAN AUTOMOBILE FEDERATION

社団法人 日本自動車連盟

Groupe
Group A/B
グループ

FISA Homologation No

A-5481

JAF公認番号 **JA-157**
JAF公認グループ
JAF発効年月日 **1993年 2月28日**

FICHE D'HOMOLOGATION CONFORME A L'ANNEXE J DU CODE SPORTIF INTERNATIONAL
HOMOLOGATION FORM IN ACCORDANCE WITH APPENDIX J OF THE INTERNATIONAL SPORTING CODE
国際スポーツ法典付則J項（及びJAF国内競技車両規則）に従った公認書式

Homologation valable à partir du
Homologation valid as from
FISA発効年月日

01 AVR. 1993

A) Voiture vue de 3/4 avant
Car seen from 3/4 front
70°ト3/4が見える車体全体



B) Voiture vue de 3/4 arrière
Car seen from 3/4 rear
7/3/4が見える車体全体



1. GENERALITES / GENERAL / 一般項目

101. Constructeur

Manufacturer

製造会社名

TOYOTA MOTOR CORPORATION

102. Dénomination(s) commerciale(s) - Modèle et type

Commercial name(s) - model and type

通称名 - 形式とモデル

TOYOTA COROLLA (AE101)

103. Cylindrée

Cylinder capacity 1587.0 cm³

総排気量

Cylindrée corrigée

Corrected cylinder capacity ×××× × ×××× = ×××× cm³

修正総排気量

104. Mode de construction :

Type of car construction :

車両構造の形式 :

a) Mode :

Type :

形式 :

~~separée~~

~~separate~~

~~セパレート~~

monocoque

unitary construction

モノコック

b) matériau du châssis / coque

material of chassis / bodyshell

シャーシ/車体の材質

STEEL

105. Nombre de volumes

Number of volumes

バンの数

3

106. Nombre de places

Number of places

定員

5



Marque
Make
会社名 TOYOTA

Modèle
Model
型式 AE101

A-5481

JAF公認番号 JA-157

2. DIMENSIONS, POIDS / DIMENSIONS, WEIGHT / 寸法, 重量

202. Longueur hors-tout

Overall length

車両全長 4270 mm ± 1%

203. Largeur hors-tout

Overall width

車両全幅 1685 mm ± 1%

Endroit de mesure

Where measured

測定箇所

CENTER OF THE REAR WHEEL AXLE

204. Largeur de carrosserie

Width of bodywork

車体の幅

a) A la hauteur de l'axe avant

At front axle

前輪軸上の車体幅

1680 mm ± 1%

b) A la hauteur de l'axe arrière

At rear axle

後輪軸上の車体幅

1685 mm ± 1%

206. Empattement

Wheelbase

ホイールベース

2465 mm ± 1%

209. Porte à faux

Over hang

オーバーハング

a) Avant

Front

前

815 mm ± 1%

b) Arrière

Rear

後

990 mm ± 1%

210. Distance "G" (volant-paroi de séparation arrière)

Distance "G" (steering wheel-rear bulkhead)

寸法 "G" (ステアリングホイール - リアバルクヘッド)

1637 mm



Marque / Make / 会社名 TOYOTA Modèle / Model / 型式 AE101

A-5481

JAF公認番号 JA-157

3. MOTEUR/ENGINE/エンジン (en cas de moteur rotatif, voir Art. 335 sur fiche additionnelle)
 (in case of rotative engine, see Art. 335 on additional form)
 (ロータリーエンジンの場合, 補助書式第335項参照)

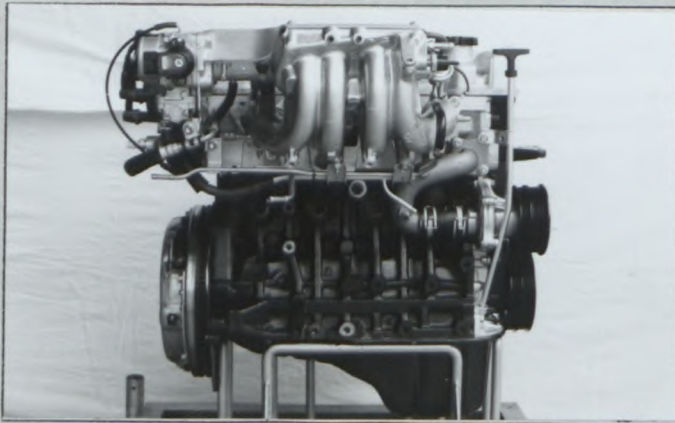
301. Emplacement et position du moteur
 Location and position of the engine
 エンジンの位置と向き

FRONT, TRANSVERSE, FRONT: 5°

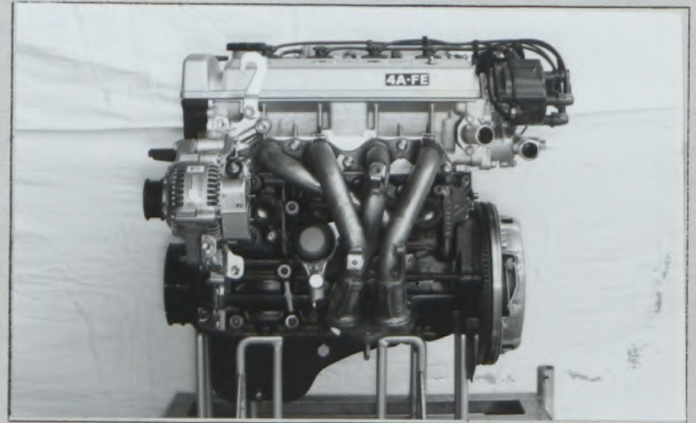
303. Cycle
 Cycle
 サイクル

4 OTTO

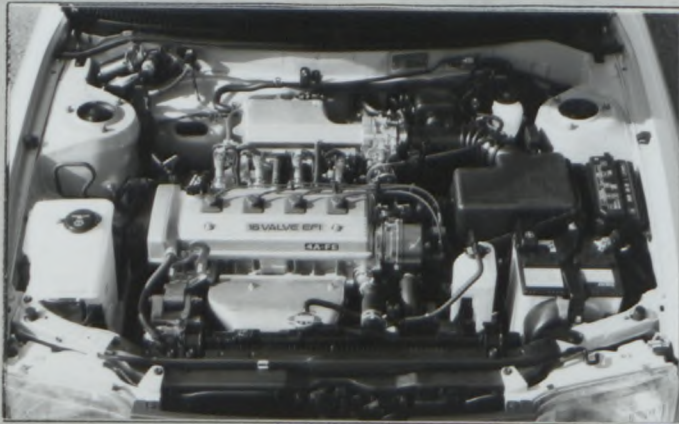
C) Profil droit du moteur déposé
 Right hand view of dismantled engine
 車両から取り外したエンジンの右側面



D) Profil gauche du moteur déposé
 Left hand view of dismantled engine
 車両から取り外したエンジンの左側面



E) Moteur dans son compartiment
 Engine in its compartment
 車両に取り付けたエンジン



304. Suralimentation
 Supercharging
 過給

oui	non
yes	no
有	無

(en cas de suralimentation, voir Art. 334 sur fiche additionnelle)
 (in case of supercharging, see Art. 334 on additional form)
 (過給の場合, 追加書式第334項参照)

Type et nombre de compresseurs
 Type and number of compressors
 エンジンの型式と数

××××



Marque / Make / 会社名 TOYOTA Modèle / Model / 型式 AE101

A-5481

JAF公認番号 JA-157

305. Nombre et disposition des cylindres / Number and layout of cylinders シリンダー配列と数 4. IN-LINE

306. Mode de refroidissement / Type of cooling 冷却装置 LIQUID

307. Cylindrée / Cylinder capacity 気筒容量
 a) Unitaire / Unitary 1気筒 396.5 cm³ b) Totale / Total 合計 1587.0

c) Totale max. autorisée / Max. total allowed 許される最大排気量 1599.0 cm³
 INDICATION NON VALABLE EN GROUPE N
 NOT VALID FOR GROUP N グループNには有効ではない

312. Matière du bloc - cylindre / Cylinder block material シリンダーブロックの材質 CAST-IRON

313. Chemises : / Sleeves : スリーブ :
 a)

oui	non	c)	humides	seches
yes 有	no 無		wet 湿式	dry 乾式

314. Alésage / Bore #7 81.0 mm 315. Alésage maximum autorisé / Maximum bore allowed 許される最大#7径 81.3 mm

316. Course / Stroke ストローク 77.0 mm
 INDICATION NON VALABLE EN GROUPE N
 NOT VALID FOR GROUP N グループNには有効ではない

318. Bielle : / Connecting rod : コネクティングロッド :
 a) Matière / Material 材質 STEEL b) Type de la tête de bielle / Bigend type ビッグエンド形式 SEPARATE
 c) Diamètre intérieur de la tête de bielle (sans coussinets) / Interior diameter of the big end (without shell bearings) ビッグエンドの内径(ベアリングを除く) 43.0 mm
 d) Longueur entre axes / Length between the axes コンロッドの長さ 122.0 ±0.1 mm e) Poids minimum / Minimum weight 最低重量 425 g

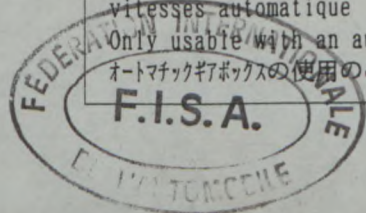
319. Vilebrequin / Crankshaft クランクシャフト
 a) Type de construction / Type of manufacture 製造の形式 ONE PIECE
 b) Matière / Material 材質 STEEL c)

coulé	forgé	d) Nombre de paliers / Number of bearings ベアリングの数 <u>5</u>
cast 鋳造	forged 鍛造	

e) Type de paliers / Type of bearings ベアリングの形式 PLAIN f) Diamètre des paliers / Diameter of bearings ベアリングの外径 52.0 mm
 g) Matière des chapeaux de paliers / Bearing caps material ベアリングキャップの材質 CAST-IRON h) Poids minimum du vilebrequin nu / Minimum weight of bare crankshaft クランクシャフト単体の最低重量 11446 g

320. Volant moteur / Flywheel / フライホイール :	Boîte manuelle / Manual gearbox マニュアルギアボックス	Boîte automatique / Automatic gearbox オートマチックギアボックス
	<u>CAST-IRON</u>	<u>CAST-IRON</u>
a) Matière / Material / 材質		
b) Poids minimum avec couronne de démarreur / Minimum weight with starter ring	<u>7449</u> g	<u>1290</u> g
リング付付きフライホイールの最低重量		

Utilisable uniquement avec boîte de vitesses automatique
 Only usable with an automatic gearbox
 オートマチックギアボックスの使用のみ

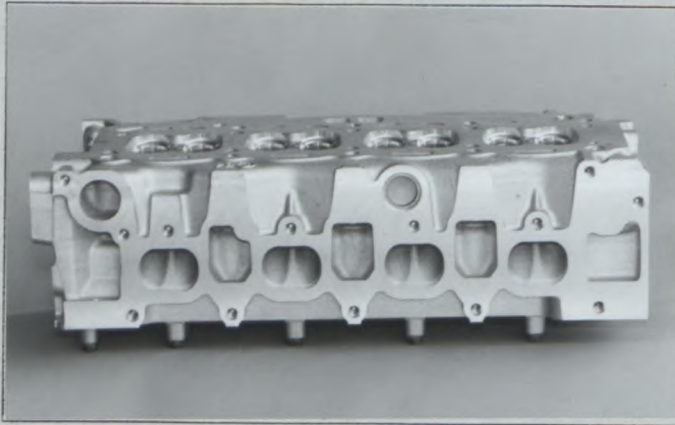


Marque / Make / 会社名: TOYOTA
 Modèle / Model / 型式: AE101

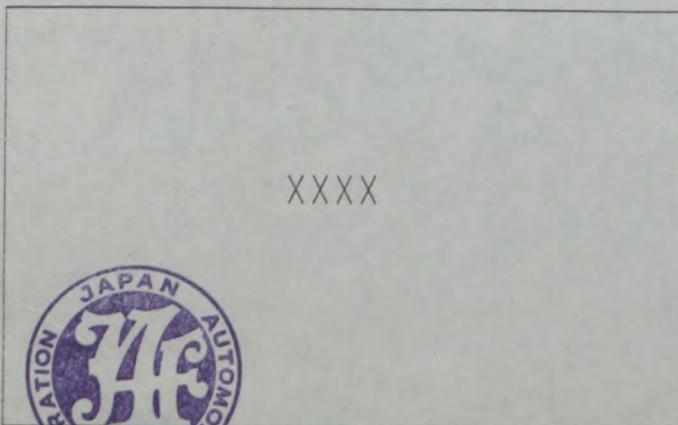
A-5481

JAF公認番号 JA-157

321. Culasse : a) Nombre / b) Matériau
 Cylinderhead : Number / Material
 シリンダーヘッド : 数 1 / 材質 ALUMINUM ALLOY
- e) Angle entre soupape d'admission et la verticale / Angle between intake valve and vertical / インテークバルブと垂直線間の角度 10° 11'
- f) Angle entre soupape d'échappement et la verticale / Angle between exhaust valve and vertical / エキゾーストバルブと垂直線間の角度 11° 58'
- F) Culasse nue / Bare cylinderhead / シリンダーヘッド単体
- G) Chambre de combustion / Combustion chamber / 燃焼室



323. Alimentation par carburateur : / Fuel feed by carburettor : / キャブレター方式 :
- b) Type / Type / 形式 XXXX
- a) Nombre de carburateurs / Number of carburetors / キャブレターの数 XXXX
- c) Marque et modèle / Make and model / 会社名と型式 XXXX
- d) Nombre de passages de gaz par carburateur / Number of mixture passages per carburettor / キャブレター出口のバルブの数 XXXX
- e) Diamètre maximum de la sortie de gaz du carburateur / Maximum diameter of the carburettor mixture exit port / キャブレター出口の最大内径 XXXX mm
- f) Diamètre du diffuseur au point d'étranglement maximum / Diameter of the venturi at the narrowest point / ベンチュリー径 XXXX ±0.25mm
- H) Carburateur(s) / Carburettor(s) / キャブレター



Marque / Make / 会社名: TOYOTA
 Modèle / Model / 型式: AE101

A-5481

JAF公認番号 JA-157

324. Alimentation par injection : a) Marque / Make / 会社名: NIPPON DENSO
 Fuel feed by injection : b) Modèle / Model / 型式: D-JETRONIC
 噴射方式

c) Mode de dosage du carburant :
 Kind of fuel measurement :
 燃料制御方式 :

mécanique	électronique	hydraulique
mechanical	electronic	hydraulic
機械式	電気式	油圧式

d) Dimensions du conduit d'admission au niveau du papillon ou de la guillotine
 Dimensions of intake pipe at the throttle or slide location
 スロットルまたはスライドバルブのインテークパイプ寸法 _____ 50.0 ±0.25mm

e) Nombre de sorties effectives de carburant
 Number of effective fuel outlets
 ノズルの数 _____ 4

f) Position des injecteurs
 Position of injectors
 ノズルの位置 _____

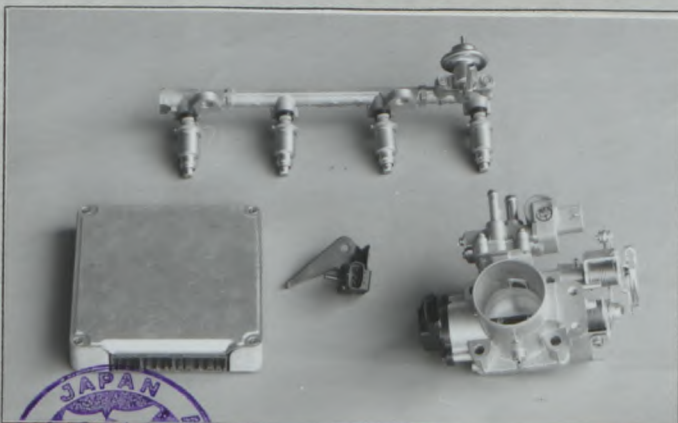
f1)

Collecteur	Culasse
Manifold	Cylinderhead
マニホールド	シリンダーヘッド

g) Capteurs du système d'injection
 Sensors of injection system
 噴射装置のセンサー _____ PRESSURE SENSOR, THROTTLE SENSOR.
 _____ TEMPERATURE SENSOR, CRANK ANGLE SENSOR.
 _____ ENGINE SPEED SENSOR

h) Actionneurs du système d'injection
 Actuators of injection system
 噴射装置のアクチュエーター _____ INJECTOR, PRESSURE REGULATOR,
 _____ CONTROL UNIT, ISC VALVE

H) Système d'injection
 Injection system
 噴射装置



Marque
Make
会社名

TOYOTA

Modèle
Model
型式

AE101

FISA Homologation No

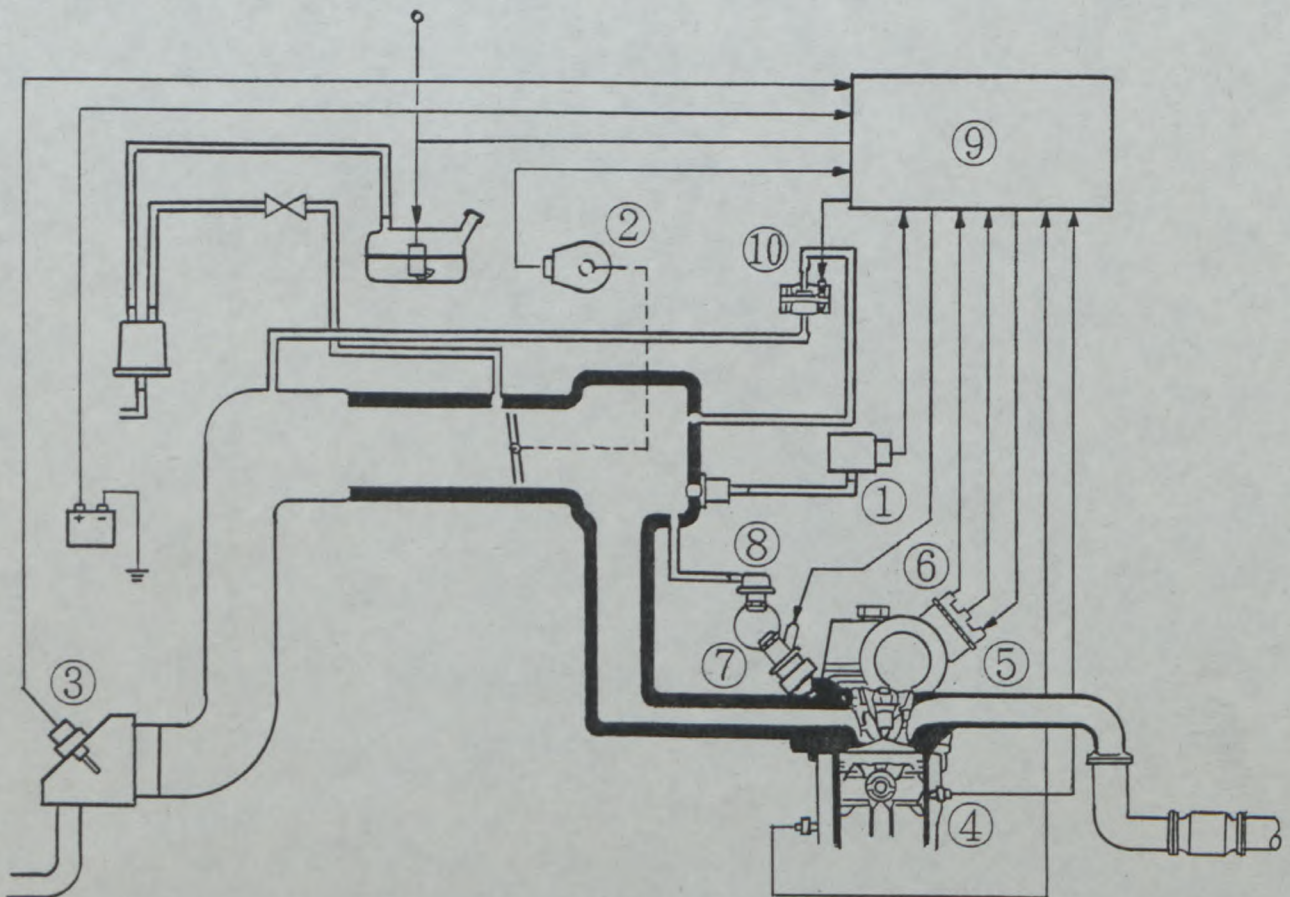
A-5481

JAF公認番号

JA-157

XIV) LOCALISATION DES CAPTEURS ET ACTIONNEURS / LOCATION OF SENSORS AND ACTUATORS / センサーとアクチュエーターの位置

- | | |
|----------------------|-----------------------|
| ① PRESSURE SENSOR | ⑥ ENGINE SPEED SENSOR |
| ② THROTTLE SENSOR | ⑦ INJECTOR |
| ③ TEMPERATURE SENSOR | ⑧ PRESSURE REGULATOR |
| ④ TEMPERATURE SENSOR | ⑨ CONTROL UNIT |
| ⑤ CRANK ANGLE SENSOR | ⑩ ISC VALVE |



Marque / Make / 会社名: TOYOTA
 Modèle / Model / 型式: AE101

A-5481

JAF公認番号

JA-157

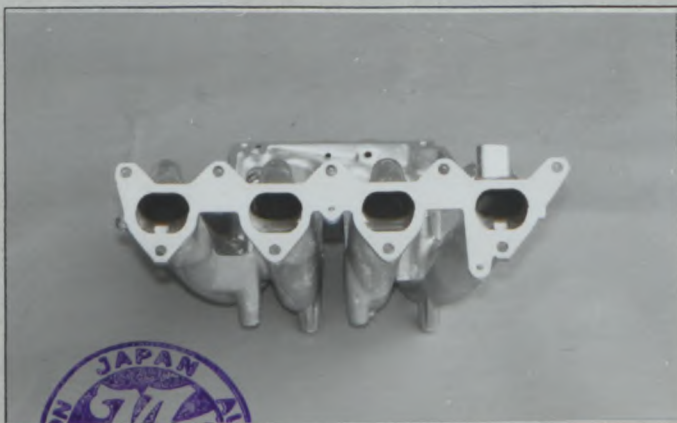
325. Arbre à cames : a) Nombre / Number / 数: 2
 Camshaft : b) Emplacement / Location / 位置: OVERHEAD (DOHC)
 カムシャフト : c) Système d'entraînement / Drive system / 駆動方式: GEAR WHEEL
 d) Nombre de paliers par arbre / Number of bearings per shaft / 1シャフト当たりのベアリングの数: 5
 f) Système de commande de soupapes / Type of valve operation / バルブ作動方式: DIRECT

327. Admission : a) Matériau du collecteur / Material of manifold / マニホールドの材質: ALUMINUM ALLOY
 Intake : b) Nombre d'éléments du collecteur / Number of manifold elements / 吸気マニホールドエレメントの数: 1
 吸気系 : c) Nombre de soupapes par cylindre / Number of valves per cylinder / 1シリンダー当たりのバルブの数: 2
 d) Diamètre maximum de soupape / Maximum diameter of the valve / バルブの最大径: 31.2 mm
 e) Diamètre de tige de soupape dans guide / Diameter of the valve stem in guide / ガイド位置のバルブステム径: 6.0 mm (+0, -0.2mm)
 f) Longueur de soupape / Valve length / バルブの長さ: 87.5 ±1.5mm
 g) Type des ressorts de soupape / Type of valve springs / バルブスプリングの形式: COIL

328. Echappement : a) Matériau du collecteur / Material of manifold / マニホールドの材質: STEEL
 Exhaust : b) Nombre d'éléments du collecteur / Number of manifold elements / 排気マニホールドエレメントの数: 1
 排気系 : c) Dimensions intérieures de sortie collecteur / Internal dimensions of manifold exit / 排気マニホールド出口内側寸法: SEE PAGE 20
 d) Nombre de soupapes par cylindre / Number of valves per cylinder / 1シリンダー当たりのバルブの数: 2
 e) Diamètre maximum de soupape / Maximum diameter of the valve / バルブの最大径: 24.5 mm
 f) Diamètre de tige de soupape dans guide / Diameter of the valve stem in guide / ガイド位置のバルブステム径: 6.0 mm (+0, -0.2mm)
 g) Longueur de soupape / Valve length / バルブの長さ: 87.8 ±1.5mm
 h) Type des ressorts de soupape / Type of valve springs / バルブスプリングの形式: COIL

I) Collecteur d'admission / Intake manifold / 吸気マニホールド

J) Collecteur d'échappement / Exhaust manifold / 排気マニホールド



Marque
Make
会社名

TOYOTA

Modèle
Model
型式

AE101

FISA Homologation No

A-5481

JAF公認番号

JA-157

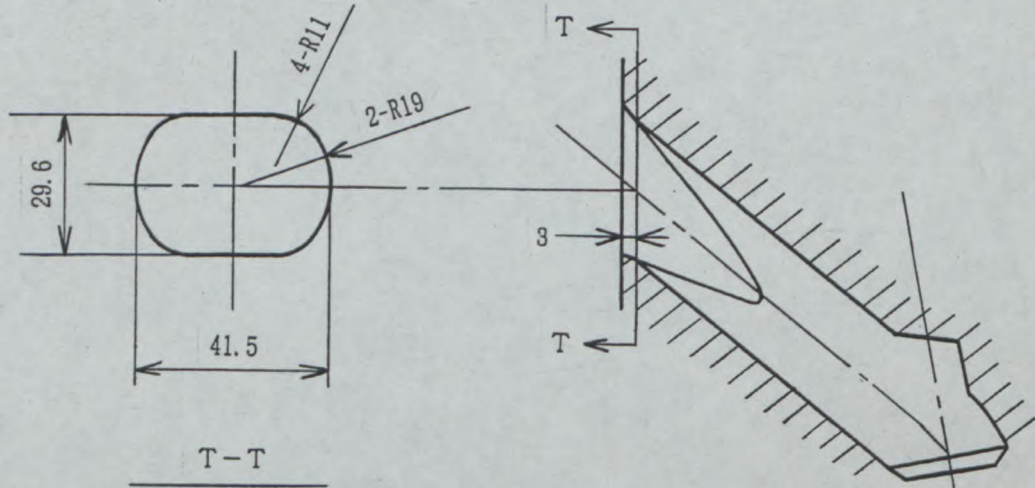
Dessins des orifices du moteur - tolérances sur les dimensions : -2% , +4%

Drawings of engine ports - tolerances on dimensions : -2% , +4%

エンジンポートの図解 - 寸法公差 : -2% , +4%

I) Culasse, face collecteur / Cylinderhead, manifold side / シリンダーヘッド, マニホールド側

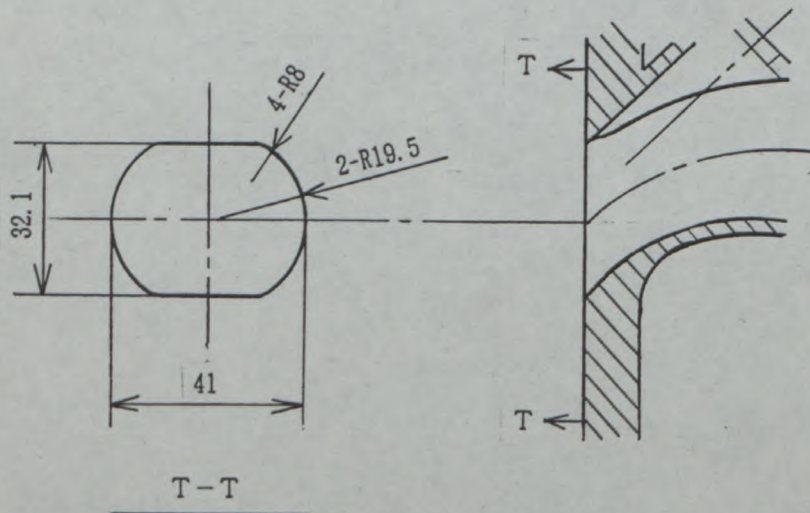
吸
気
系
/
I
N
T
A
K
E



unit : mm

II) Collecteur, côté culasse / Manifold, cylinderhead side / マニホールド, シリンダーヘッド側

/
A
D
M
I
S
S
I
O
N



unit : mm



Marque
Make
会社名

TOYOTA

Modèle
Model
型式

AE101

FISA Homologation No

A-5481

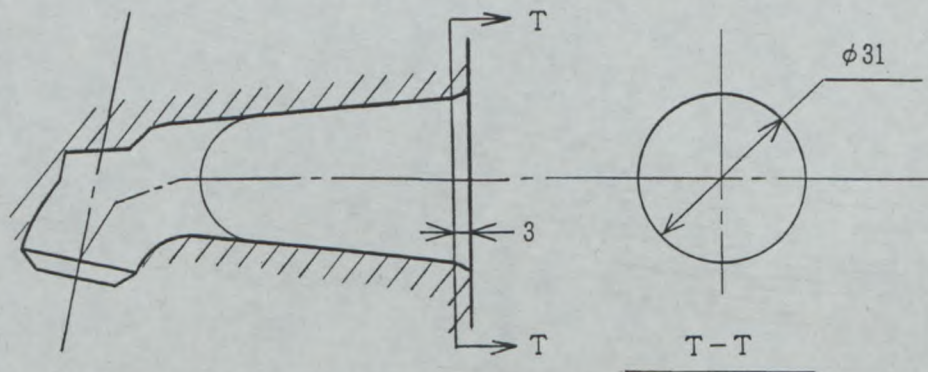
JAF公認番号

JA-157

Dessins des orifices du moteur - tolérances sur les dimensions : -2% , +4%
Drawings of engine ports - tolerances on dimensions : -2% , +4%
エンジンポートの図解 - 寸法公差 : -2% , +4%

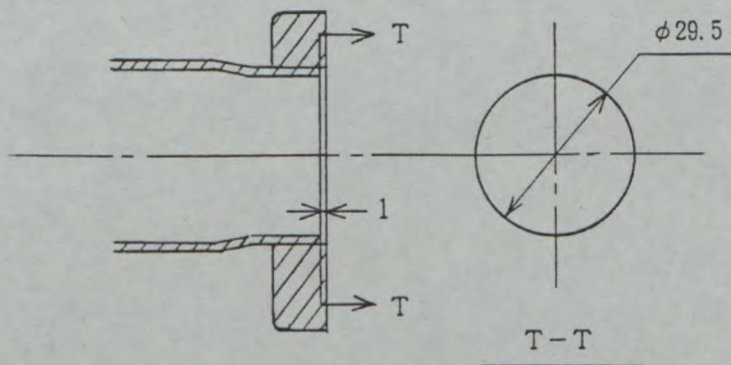
I) Culasse, face collecteur / Cylinderhead, manifold side / シリンダーヘッド, マニホールド側

排
気
系
/
E
X
H
A
U
S
T
/
E
C
H
A
P
P
E
M
E
N
T



unit : mm

II) Collecteur, côté culasse / Manifold, cylinderhead side / マニホールド, シリンダーヘッド側



unit : mm



Marque
Make
会社名 TOYOTA

Modèle
Model
型式 AE101

A-5481

JAF公認番号 JA-157

330. Système d'allumage :

Ignition system :

点火装置 :

b) Nombre de bougies par cylindre

Number of plugs per cylinder

1シリンダ-当たりのプラグの数

1

c) Nombre de distributeurs

Number of distributors

ディストリビューターの数

1

333. Système de lubrification :

Lubrication system :

潤滑装置 :

a) Type

Type

形式

WET SUMP

b) Nombre de pompes à huile

Number of oil pumps

オイルポンプの数

1

Marque / Make / 会社名: TOYOTA
 Modèle / Model / 型式: AE101

A-5481

JAF公認番号 JA-157

4. CIRCUIT DE CARBURANT / FUEL CIRCUIT / 燃料系統

401. Réservoir : a) Nombre
 Fuel tank : Number
 燃料タンク : 数 1
 b) Emplacement
 Location
 位置 UNDER THE REAR FLOOR BEHIND THE REAR SEAT
 c) Matériau
 Material
 材質 STEEL

5. EQUIPMENT ELECTRIQUE / ELECTRICAL EQUIPMENT / 電装部品

501. Batteries : a) Nombre b) Tension
 Batteries : Number Tension
 バッテリー : 数 1 電圧 12 volts

6. TRANSMISSION / POWER TRAIN / 駆動系

601. Roues motrices :
 Driven wheels :
 駆動輪 :

avant	oui	non	arrière	oui	non
front	yes	no	rear	yes	no
前	有	無	後	有	無

602. Embrayage : b) Système de commande c) Nombre de disques
 Clutch : Control system Number of plates
 クラッチ : 制御方式 HYDRAULIC ディスクの数 1

603. Boite de vitesses : a) Emplacement
 Gearbox : Location
 ギアボックス : 位置 ATTACHED TO ENGINE IN ENGINE COMPARTMENT
 b) Marque "manuelle" c) Marque "automatique"
 "Manual" make "Automatic" make
 "マニュアル"会社名 TOYOTA "オートマチック"会社名 AISIN AW
 d) Type et emplacement de commande
 Type and location of control
 制御の形式と位置 FLOOR, MECHANICAL



Marque TOYOTA Modèle AE101
 Make TOYOTA Model AE101
 会社名 TOYOTA 型式 AE101

A-5481

JAF公認番号 **JA-157**

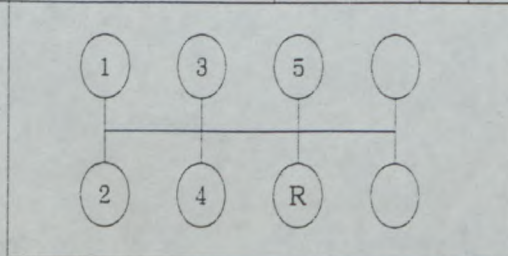
e) Rapports
Ratios
ギヤ比

	Mannuelle/Manual/マニュアル			
	nombre de dents number of teeth 歯数	rappor ratio 比	constant	synchro
1	38 / 12	3.167		×
2	40 / 21	1.905		×
3	38 / 29	1.310		×
4	32 / 33	0.970		×
5	31 / 38	0.816		×
6	××××	××××		
AR/R リバース	29/12×39/29	3.25		×
Constante Constant	××××	××××		

	Automatique/Automatic/オートマチック			
	nombre de dents number of teeth 歯数	rappor ratio 比	constant	synchro
1	SEE BELOW	3.644		
2	SEE BELOW	2.009		
3	$1 \times \frac{50}{56} \times (1 + \frac{33}{73})$	1.296		
4	$1 \times \frac{50}{56} \times 1$	0.893		
5	××××	××××		
AR/R リバース	SEE BELOW	2.977		

1	$(1 + \frac{39}{71} + \frac{39}{27} \times \frac{71}{62}) \times \frac{50}{56} \times (1 + \frac{33}{73})$
2	$(1 + \frac{39}{71}) \times \frac{50}{56} \times (1 + \frac{33}{73})$
AR/R リバース	$\frac{1}{27/62} \times \frac{50}{56} \times (1 + \frac{33}{73})$

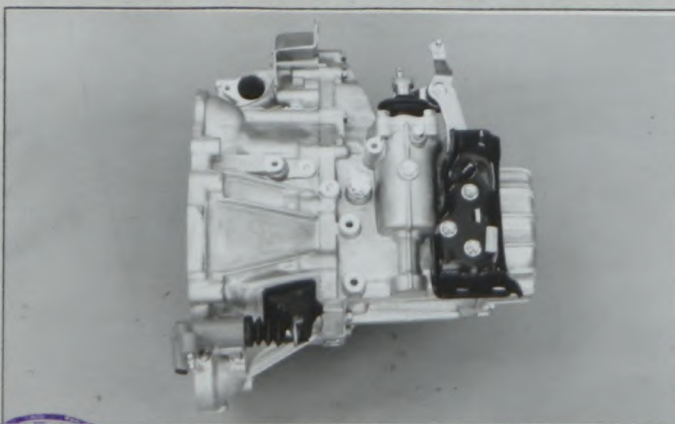
f) Grille de
vitesses
change gate
シフトパターン



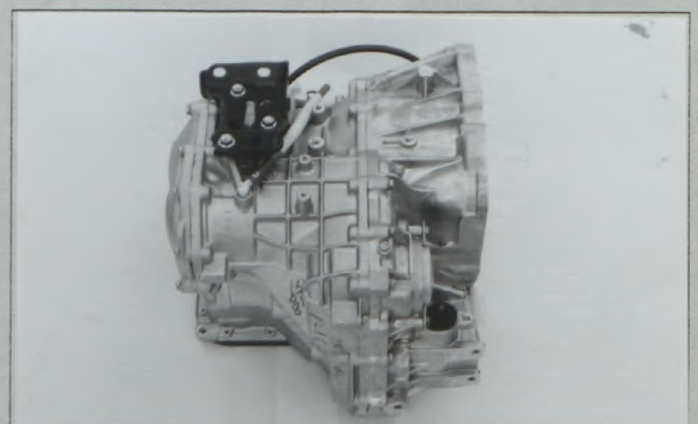
g) Type de lubrification
Type of lubrication
潤滑形式

SPLASHING

S) Carter de boîte de vitesses et cloche d'embrayage
Gearbox casing and clutch bell housing
ギアボックスケース とクラッチハウジング



MANUAL



AUTOMATIC

- P
- R
- N
- D
- 2
- L



Marque / Make / 会社名 TOYOTA
 Modèle / Model / 型式 AE101

A-5481

JAF公認番号 JA-157

604. Boîte de transfert/différentiel central : a) Rapports
 Transfer box/central differential : Ratios
 トランスファー/センターデフ : ギア比 XXXX
- b) Nombre de dents
 Numbers of teeth
 歯数 XXXX
- c) Système de commande de boîte de transfert
 Control system of transfer box
 トランスファーの制御装置 XXXX
- d) Type de différentiel central
 Type of central differential
 センターデフの形式 XXXX

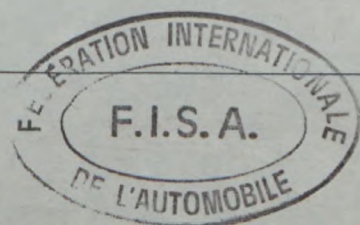
605. Coule final
 Final drive
 ファイナルドライブ
- a) Type de couple final
 Type of final drive
 ファイナルドライブの形式
- b) Rapport
 Ratio
 ギア比
- c) Nombre de dents
 Number of teeth
 歯数
- e) Type de lubrification
 Type of lubrication
 潤滑形式

Avant / Front / 前	Arrière / Rear / 後
HERICAL GEAR	XXXX
4.059	XXXX
69/17	XXXX
SPLASHING	XXXX

606. Arbres : a) Type des arbres longitudinaux
 Shafts : Type of longitudinal shafts
 シフト : 縦(プロベラシフト)のシフトの形式 XXXX
- b) Matériau des arbres longitudinaux
 Material of longitudinal shafts
 縦(プロベラシフト)のシフトの材質 XXXX
- c) Type des demi-arbres transversaux
 Type of transversal half-shafts
 ドライブシフトの形式 CONSTANT VELOCITY JOINT
- d) Matériau des demi-arbres transversaux
 Material of transversal half-shafts
 ドライブシフトの材質 STEEL

XII) CHAÎNE CINÉMATIQUE (4 roues motrices) / KINEMATIC TRAIN (4 wheel drive) / 駆動系の図解(4輪駆動)

XXXX



Marque / Make / 会社名 TOYOTA Modèle / Model / 型式 AE101

A-5481

JAF公認番号 JA-157

7. SUSPENSION / SUSPENSION / サスペンション

701. Généralités

General

全般

a) Type de suspension

Type of suspension

サスペンション形式

	Avant / Front / 前		Arrière / Rear / 後	
	INDEPENDENT / MCPHERSON		INDEPENDENT / MCPHERSON	
702. Ressorts helicoidaux Helicoidal springs コイルスプリング	oui yes 有	non no 無	oui yes 有	non no 無
703. Ressorts à lames Leaf springs リーフスプリング	oui yes 有	non no 無	oui yes 有	non no 無
704. Barres de torsion Torsion bars トーションバースプリング	oui yes 有	non no 無	oui yes 有	non no 無

705. Autre type de suspension :

Other type of suspension :

他形式のサスペンション :

~~Voir description sur fiche additionnelle~~

~~See description on additional form~~

~~追加資料の記述を参照~~

707. Amortisseurs :

Shock absorbers :

ショックアブソーバー :

a) Nombre par roue

Number per wheel

1ホイール当たりの数

b) Type

Type

形式

c) Principe de fonctionnement

Principle of operation

作動の原理

	Avant / Front / 前		Arrière / Rear / 後	
	1		1	
	TELESCOPIC		TELESCOPIC	
	HYDRAULIC		HYDRAULIC	

T) Train avant complet déposé

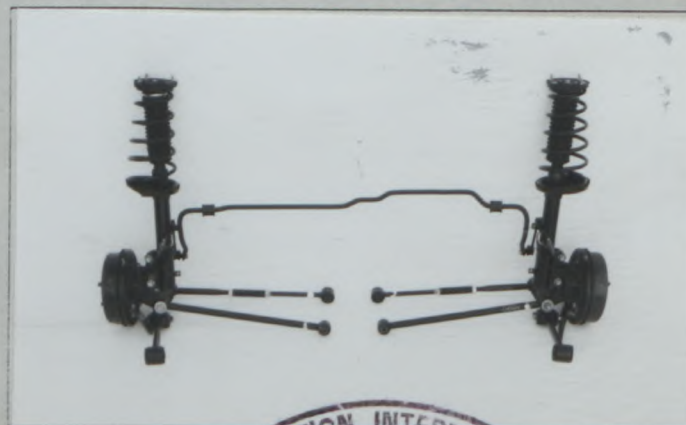
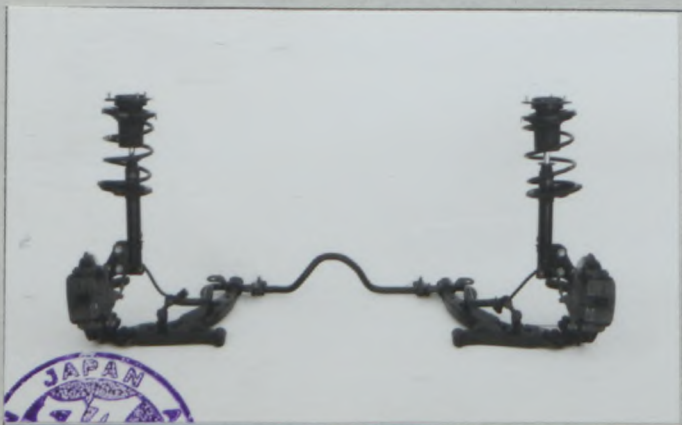
Complete dismantled front axle

取り外したフロントアクスル一式

U) Train arrière complet déposé

Complete dismantled rear axle

取り外したリアアクスル一式



Marque / Make / 会社名 TOYOTA Modèle / Model / 型式 AE101

A-5481

JAF公認番号 JA-157

8. TRAIN ROULANT / RUNNING GEAR / 走行装置

801. Roues :

	Avant / Front / 前	Arrière / Rear / 後
Wheels : ホイール :		
a) Diamètre Diameter リム径	<u>14</u> " / <u>356</u> mm	<u>14</u> " / <u>356</u> mm

803. Freins :

a) Système de freinage

Brakes : ブレーキ : Braking system ブレーキ方式 DOUBLE, HYDRAULIC

b) Nombre de maître-cylindres

b1) Alésages

Number of master cylinders

Bores

マスターシリンダーの数

TANDEM

径

20.6 mm / 20.6 mm

c) Servo-frein

Servo-brakes

サーボシステム

oui ~~non~~

yes ~~no~~

有 ~~無~~

c1) Marque et type

Make and type

会社名と形式

AISIN, VACUUM

d) Régulateur de freinage

Braking regulator

ブレーキレギュレーター

oui ~~non~~

yes ~~no~~

有 ~~無~~

d1) Emplacement

Location

位置

UNDER BODY

e) Nombre de cylindres par roue

Number of cylinders per wheel

1ホイール当たりのシリンダーの数

e1) Alésage

Bore 径

f) Freins à tambours :

Drum brakes : ドラムブレーキ :

f1) Diamètre intérieur

Internal diameter 内径

f2) Nombre de garnitures par roue

Number of linings per wheel

1ホイール当たりのシューの数

f3) Longueur développée des garnitures

Developed length of linings シューの長さ

f4) Largeur des garnitures

Width of the linings シューの幅

g) Freins à disques :

Disc brakes : ディスクブレーキ :

g1) Nombre de plaquettes par roue

Number of pads per wheel

1ホイール当たりのパッドの数

g2) Nombre d'étriers par roue

Number of calipers per wheel

1ホイール当たりのキャリパーの数

g3) Matériau des étriers

Caliper material キャリパーの材質

g4) Epaisseur du disque neuf

Thickness of new disc 新品ディスクの厚さ

g5) Diamètre extérieur du disque

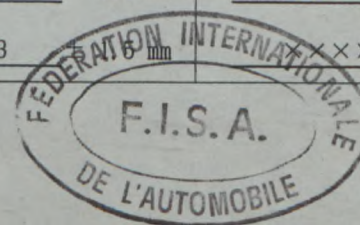
External diameter of the disc ディスクの外径

g6) Diamètre extérieur de frottement des plaquettes

External diameter of pads' rubbing

surface パッド摩擦面の外径

	Avant / Front / 前	Arrière / Rear / 後
	<u>1</u>	<u>1</u>
	<u>54.0</u> mm	<u>19.1</u> mm
	<u>×××× ± 1.5</u> mm	<u>200 ± 1.5</u> mm
	<u>××××</u>	<u>2</u>
	<u>×××× ± 1.5</u> mm	<u>192 ± 1.5</u> mm
	<u>×××× ± 1</u> mm	<u>30 ± 1</u> mm
	<u>2</u>	<u>××××</u>
	<u>1</u>	<u>××××</u>
	<u>CAST-IRON</u>	<u>××××</u>
	<u>17.5 ± 1</u> mm	<u>×××× ± 1</u> mm
	<u>255 ± 1.5</u> mm	<u>×××× ± 1.5</u> mm
	<u>253</u> mm	<u>××× ± 1.5</u> mm



Marque
Make
会社名 TOYOTA

Modèle
Model
型式 AE101

A-5481

JAF公認番号 **JA-157**

- g7) Diamètre intérieur de frottement des plaquettes
Internal diameter of pads' rubbing surface
パッド摩擦面の内径
- g8) Longueur hors-tout des plaquettes
Overall length of the pads
パッドの全長
- g9) Disques ventilés
Ventilated discs
ベンチレーテッドディスク

Avant / Front / 前	Arrière / Rear / 後												
157 ± 1.5 mm	×××× ± 1.5 mm												
117 = 1.5 mm	×××× = 1.5 mm												
<table border="1"> <tr><td>oui</td><td>non</td></tr> <tr><td>yes</td><td>no</td></tr> <tr><td>有</td><td>無</td></tr> </table>	oui	non	yes	no	有	無	<table border="1"> <tr><td>oui</td><td>non</td></tr> <tr><td>yes</td><td>no</td></tr> <tr><td>有</td><td>無</td></tr> </table>	oui	non	yes	no	有	無
oui	non												
yes	no												
有	無												
oui	non												
yes	no												
有	無												

- h) Frein de stationnement :
Parking brake :
パーキングブレーキ :

- h1) Système de commande
Control system
作動方式

CABLE

- h2) Emplacement de commande
Location of lever
レバの位置 CENTRAL TUNNEL. BETWEEN SEATS

- h3) Effet sur roues
On which wheels
作動ホイール

Avant	Arrière
Front	Rear
前	後

- V) Frein avant
Front brake
フロントブレーキ



- W) Frein arrière
Rear brake
リアブレーキ



- 804. Direction :
Steering :
ステアリング :

- a) Type
Type
形式
- b) Servo-assistance
Power assisted
パワーステアリング

Type

Avant / Front / 前	Arrière / Rear / 後												
RACK & PINION	××××												
<table border="1"> <tr><td>oui</td><td>non</td></tr> <tr><td>yes</td><td>no</td></tr> <tr><td>有</td><td>無</td></tr> </table>	oui	non	yes	no	有	無	<table border="1"> <tr><td>oui</td><td>non</td></tr> <tr><td>yes</td><td>no</td></tr> <tr><td>有</td><td>無</td></tr> </table>	oui	non	yes	no	有	無
oui	non												
yes	no												
有	無												
oui	non												
yes	no												
有	無												
××××	×												



Marque / Make / 会社名: TOYOTA
 Modèle / Model / 型式: AE101

A-5481

JAF公認番号 JA-157

9. CARROSSERIE / BODYWORK / 車体

901. Intérieur : a) Ventilation / Interior : Ventilation / 室内 : 換気
 oui / yes / 有 ~~non~~ / ~~no~~ / ~~無~~

b) Chauffage / Heating / ヒーター
 oui / yes / 有 ~~non~~ / ~~no~~ / ~~無~~

f) Toit ouvrant optionnel / Optional sun roof / オプションサンルーフ
 oui / yes / 有 ~~non~~ / ~~no~~ / ~~無~~

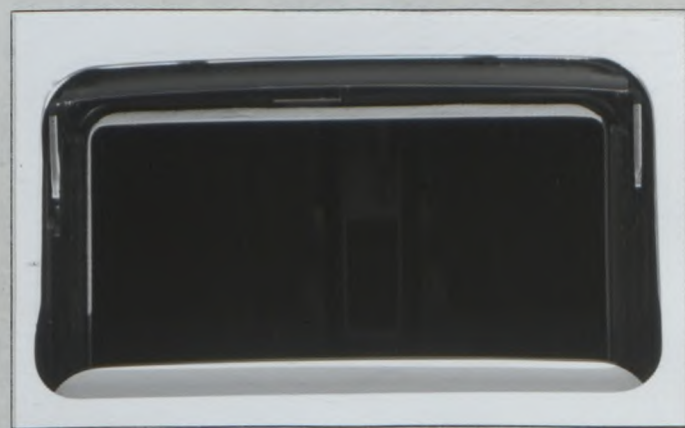
f1) Type / Type / 形式: SLIDING & RISING
 f2) Système de commande / Control system / 制御方式: ELECTRICAL

g) Système d'ouverture des vitres latérales / Opening system for side windows / サイドウィンド開閉方式	Avant / Front / 前	Arrière / Rear / 後
	<u>MANUAL</u>	<u>MANUAL</u>

X) Tableau de bord / Dashboard / ダッシュボード



Y) Toit ouvrant / Sunroof / サンルーフ



Marque
Make
会社名 TOYOTA

Modèle
Model
型式 AE101

FISA Homologation No

A-5481

JAF公認番号 JA-157

902. Extérieur :
Exterior :
室外 :

a) Nombre de portes
Number of doors
ドアの数 4

b) Hayon
Tailgate
テールゲート

oui	non
yes	no
有	無

c) Matériau des portières
Door material
ドアの材質

Avant / Front / 前	Arrière / Rear / 後
<u>STEEL</u>	<u>STEEL</u>

d) Matériau du capot avant
Front bonnet material
フロントボンネットの材質

STEEL

e) Matériau du capot arrière / hayon
Rear bonnet / tailgate material

リアボンネット / テールゲートの材質 STEEL

f) Matériau de la carrosserie
Bodywork material
車体の材質

ACRYLONITRILE BUTADIENE STYRENE,
POLYVINYL CHLORIDE, POLYPROPYLEN

h) Matériau de lunette arrière
Rear window material
リアウインドの材質

SAFETY GLASS

i) Matériau des glaces de custode
Rear quarter window material

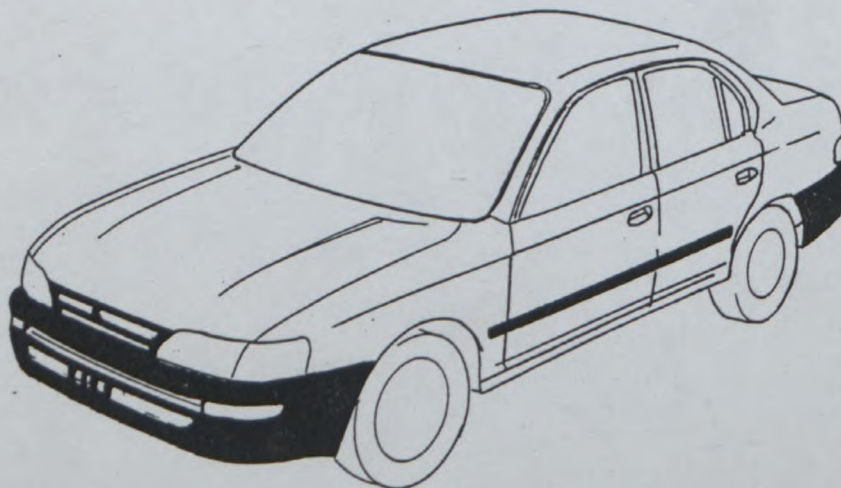
リアクォーターウインドの材質 safety glass

k) Matériau des vitres latérales
Side window material
サイドウインドの材質

Avant / Front / 前	Arrière / Rear / 後
<u>SAFETY GLASS</u>	<u>SAFETY GLASS</u>
<u>POLYPROPYLEN</u>	<u>POLYPROPYLEN</u>

l) Matériau du pare-choc
Material of bumper
バンパーの材質

XIII) PARTIES DE CARROSSERIE SYNTHETIQUES / SYNTHETIC PARTS OF THE BODY / 車両外観でプラスチックや合成樹脂等部品の類別



Marque

Modèle

Make

Model

会社名

TOYOTA

型式

AE101

A-5481

JAF公認番号

JA-157

INFORMATIONS COMPLEMENTAIRES / COMPLEMENTARY INFORMATION / 補足項目

(1) AUTOMATIC GEARBOX

602. CLUTCH

(b) CONTROL SYSTEM : ××××

(c) NUMBER OF PLATES : ××××

603. GEARBOX

(g) TYPE OF LUBRICATION : UNDER PRESSURE

605. FINAL DRIVE

FRONT

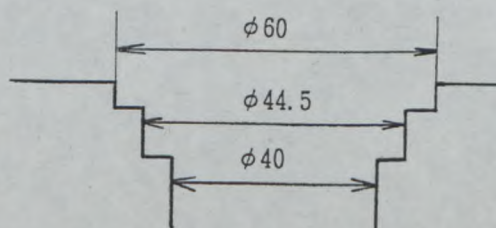
(b) RATIO = 2.821

(c) NUMBER OF TEETH = 79/28

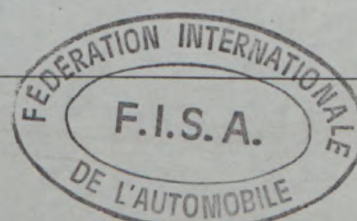
(2) EXHAUST

328.

(c) INTERNAL DIMENSIONS OF MANIFOLD EXIT



unit : mm





FEDERATION INTERNATIONALE
DU SPORT AUTOMOBILE

Homologation No
A-5481



JAPAN AUTOMOBILE FEDERATION
社団法人 日本自動車連盟

Extension No.

Group
Group ~~A~~ / ~~B~~ / ~~C~~
グループ

JAF公認番号 **IA-157**

CERTIFICAT DE DIMENSIONS INTERIEURES
CERTIFICATE FOR INTERIOR DIMENSIONS
室内寸法の証明書

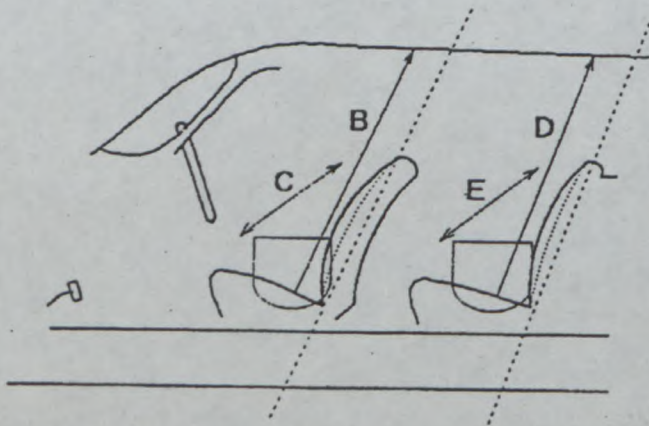
Véhicule: Constructeur
Vehicle: Manufactureur

Modèle et type
Model and type

車両:会社名 TOYOTA MOTOR CORPORATION

モデルと形式 TOYOTA COROLLA AE101

Dimensions intérieures comme définies par le Règlement d'Homologation.
Interior dimensions as defined by the Homologation Regulations.
車両公認規則で定義された室内寸法

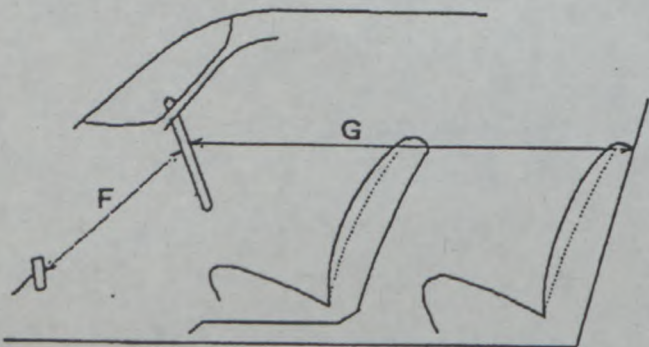


B (Hauteur sur sièges avant)
(Height above front seats)
(前座席上部の高さ) 1010 mm

C (Largeur aux sièges avant)
(Width at front seats)
(前座席の巾) 1293 mm

D (Hauteur sur sièges arrière)
(Height above rear seats)
(後座席上部の高さ) 954 mm

E (Largeur aux sièges arrière)
(Width at rear seats)
(後座席の巾) 1281 mm



F (Volant-Pédale de frein)
(Steering wheel - brake pedal)
(ステアリングホイール - ブレーキペダル) 565 mm

G (Volant-paroi de séparation arrière)
(Steering wheel - rear bulkhead)
(ステアリングホイール - 後部バルクヘッド) 1637 mm

H = F + G = 2202 mm





FEDERATION INTERNATIONALE
DE L' AUTOMOBILE

Homologation No

A-5481

Extension No

01/01 ET

Groupe A/B/N/T1
Group

JAF公認番号 JA-157ET-1/1
発効年月日 1994年3月31日

FICHE D' EXTENSION D' HOMOLOGATION
FORM OF HOMOLOGATION EXTENTION

- ES Evolution sportive du type / Sporting evolution of the type VO Variante option / Option variant
- ET Evolution normale du type / Normal evolution of the type ER Erratum / Erratum
- VF Variante de fourniture / Supply variant

Véhicule: Constructeur TOYOTA MOTOR CORPORATION Modèle et type TOYOTA COROLLA (AE101)
Vehicle: Manufactureur TOYOTA MOTOR CORPORATION Model and type TOYOTA COROLLA (AE101)

Homologation valable à partir du 01 JUL. 1994
Homologation valid as from _____

Page ou ext. Page or ext.	Article Article	Description Description
1	PHOTO A PHOTO B	<u>BODY WORK</u> ; NEW FRONT END DESIGN. SEE PHOTO A NEW REAR END DESIGN. SEE PHOTO B



FEDERATION INTERNATIONALE
DE L' AUTOMOBILE
8, Place de la Concorde, 8
75008 PARIS

Marque
Make

TOYOTA

Modèle
Model

AE101

Homologation No
A-5481

Extension No
01/01 ET

JAF公認番号 JA-157 ET- 1/1

PHOTO No A



PHOTO No B





FEDERATION INTERNATIONALE
DE L' AUTOMOBILE

Groupe A
Group

Homologation No

A-5481

Extention No

02/01VO

JAF公認番号 JA-157

JAF発行年月日 VO- 2/1

1994年4月30日

FICHE D' EXTENTION D' HOMOLOGATION POUR ARMATURE DE SECURITE
FORM OF HOMOLOGATION EXTENSION FOR SAFETY CAGE

VO Variante option / Option variant

Véhicule: Constructeur TOYOTA MOTOR CORPORATION Modèle TOYOTA COROLLA (AE101)
Vehicle: Manufactureur TOYOTA MOTOR CORPORATION Model and type TOYOTA COROLLA (AE101)

Homologation valable à partir du 01 JUL. 1994
Homologation valid as from

	Arceau principal main rollbar	Entretoise longitudinale Longitudinal strut	Entretoise diagonale Diagonal strut	Arceau avant Front rollbar
Matériau Material	Steel SCM430TK	Steel SCM430TK	Steel SCM430TK	Steel SCM430TK
Diamètre extérieur Exterior diameter	50.8 mm	50.8 mm	50.8 mm	50.8 mm
Epaisseur de paroi Wall thickness	1.24 mm	1.24 mm	1.24 mm	1.24 mm
Limite élastique Elastic limit	68.6 daN/mm ²	68.6 daN/mm ²	68.6 daN/mm ²	68.6 daN/mm ²
Résistance à la traction Tensile strength	83.4 daN/mm ²	83.4 daN/mm ²	83.4 daN/mm ²	83.4 daN/mm ²

ALL WELDED

Fabricant de l'armature TOYOTA MOTOR CORPORATION Poids totaly compris les fixations 34.5 kg
Structure manufacturer TOYOTA MOTOR CORPORATION Total weight including fixations

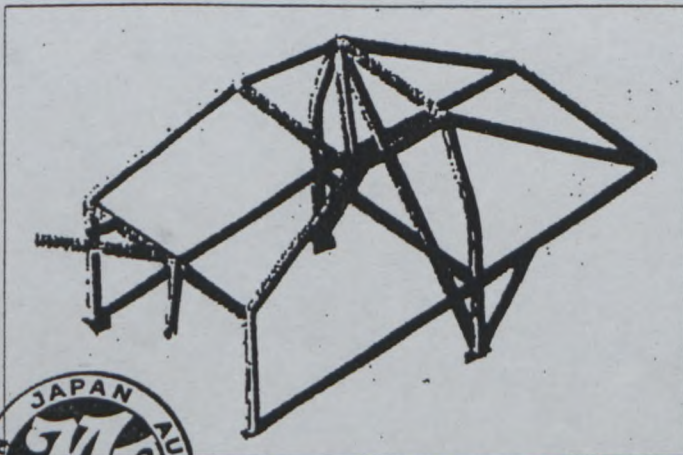
Armature complète hors de la voiture
Complete structure outside the car

Nous attestons que la présente armature de sécurité répond aux dispositions de l'Annexe J de la FISA, en particulier en ce qui concerne ses implantations, et ses résistance aux contraintes.

We certify that the present safety structure complies with the conditions of the FISA Appendix J, in particular with regard to its attachments, its connections, and its stress resistances.

Signature du représentant du constructeur du véhicule
Signature of the car manufacturer representative

T. Hashimoto
TOSHIYUKI HASHIMOTO
Project General Manager



FEDERATION INTERNATIONALE
DE L' AUTOMOBILE
8, Place de la Concorde, 8
75008 PARIS

- 1 -

Make Model
会社名 型式
TOYOTA AE101

FISA Homologation No

A-5481

Extension No

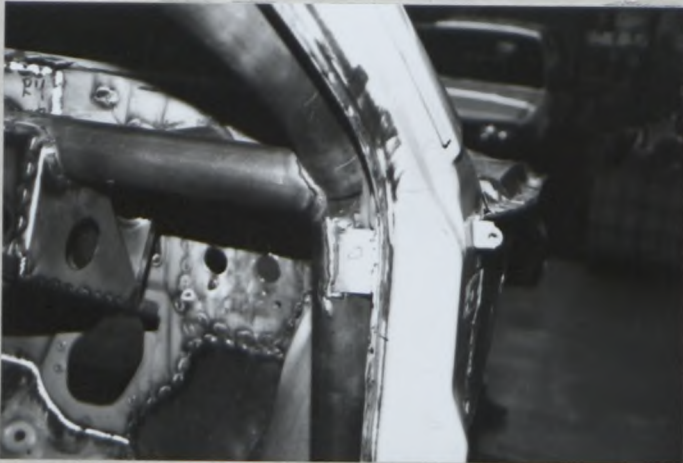
02/01V0

JAF公認番号 JA-157

VO- 2/

PHOTOS OR DRAWINGS OF THE ATTACHMENTS ON THE BODY:
車体取付け部の写真または図解:

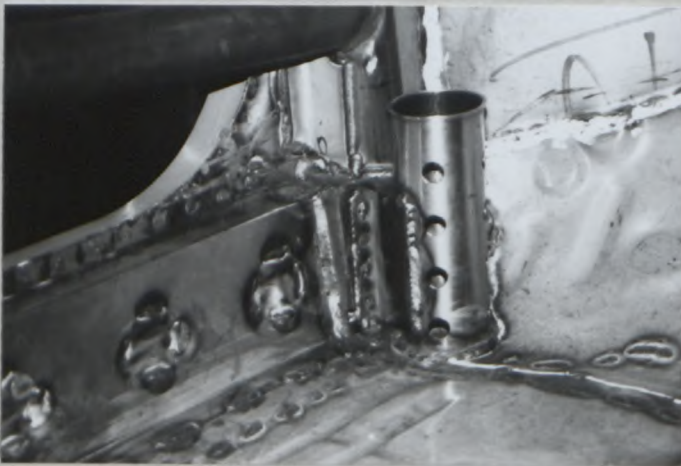
FRONT HOOP TO "A" PILLAR



FRONT HOOP TO "A" PILLAR



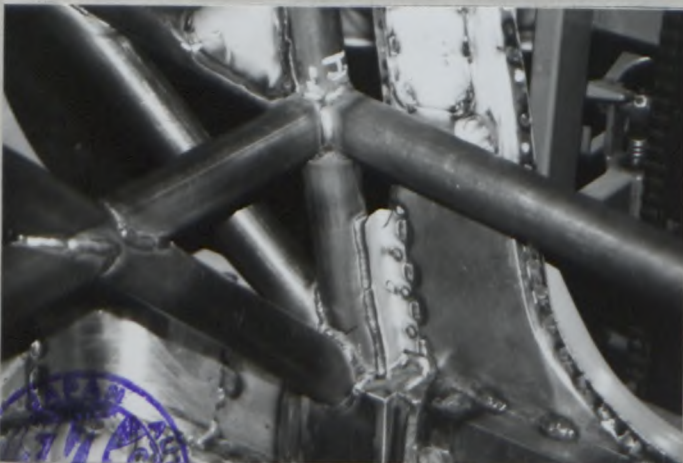
FRONT HOOP TO FLOOR (LH)



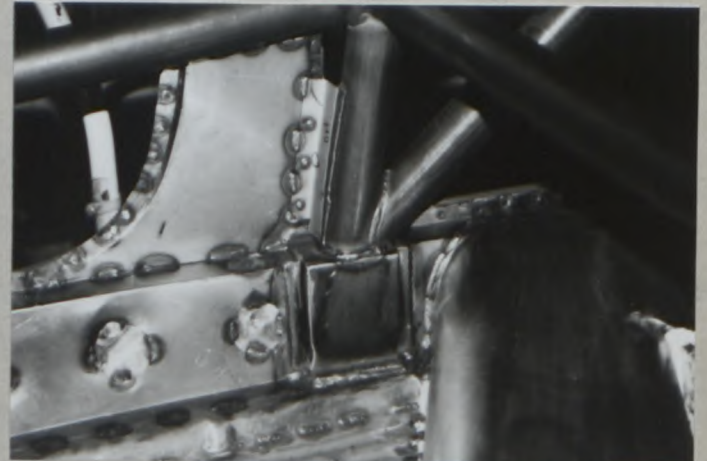
FRONT HOOP TO FLOOR (RH)



MAIN HOOP TO FLOOR (LH)



MAIN HOOP TO FLOOR (RH)



Make Model
会社名 型式
TOYOTA AE101

FISA Homologation No

A-5481

Extension No

02/01VO

PHOTOS OR DRAWINGS OF THE ATTACHMENTS ON THE BODY:
車体取付け部の写真または図解:

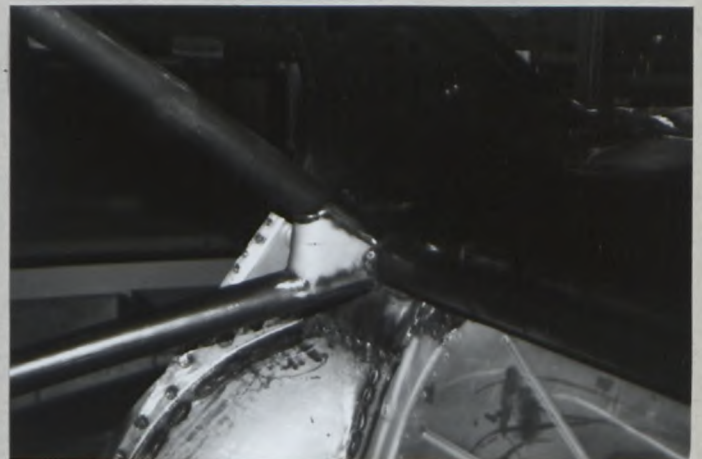
JAF公認番号 JA-157

VO- 2/1

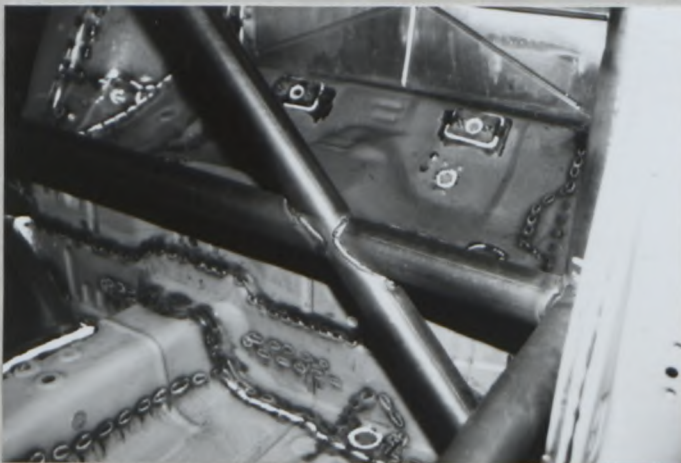
MAIN HOOP FRAME WORK



RR SUPORT TO TURRET



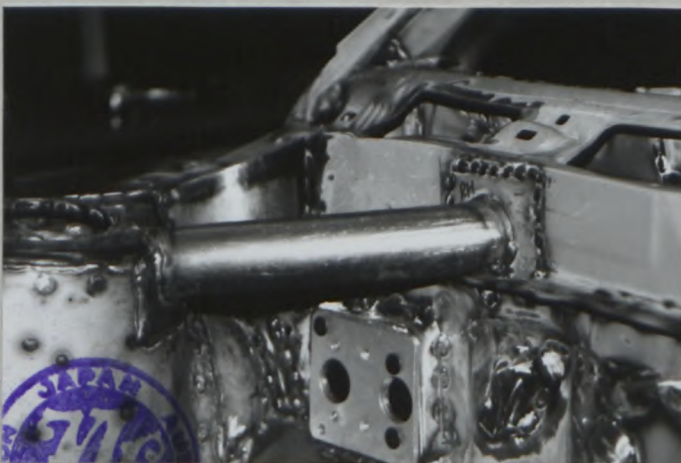
MAIN HOOP STRUT BAR



RR STRUT BAR



FR STRUT TOWER TO FR CROSS BAR (RH)



FR STRUT TOWER TO FR CROSS BAR (LH)



FEDERATION INTERNATIONALE
DE L'AUTOMOBILE
8, Place de la Concorde, 8
75008 PARIS

Make
会社名

TOYOTA

Model
型式

AE101

FISA Homologation No

A-5481

Extension No

02/01V0

PHOTOS OR DRAWINGS OF THE ATTACHMENTS ON THE BODY:
車体取付け部の写真または図解:

JAF公認番号

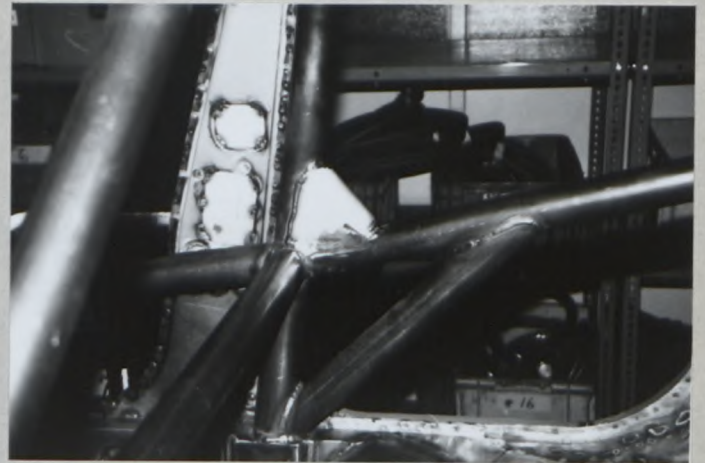
JA-157

VO- 2/1

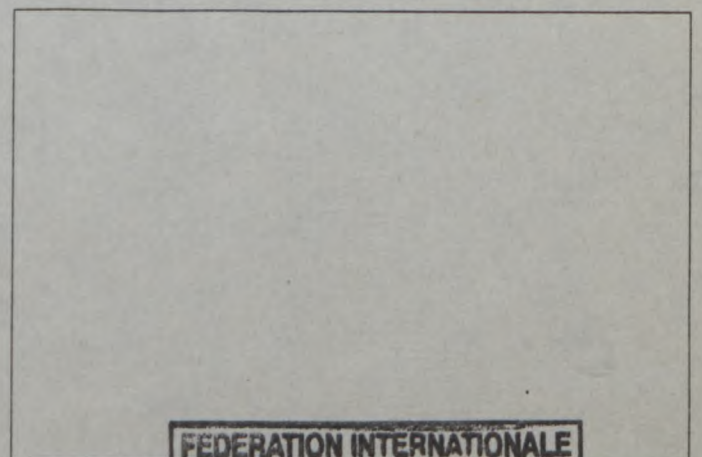
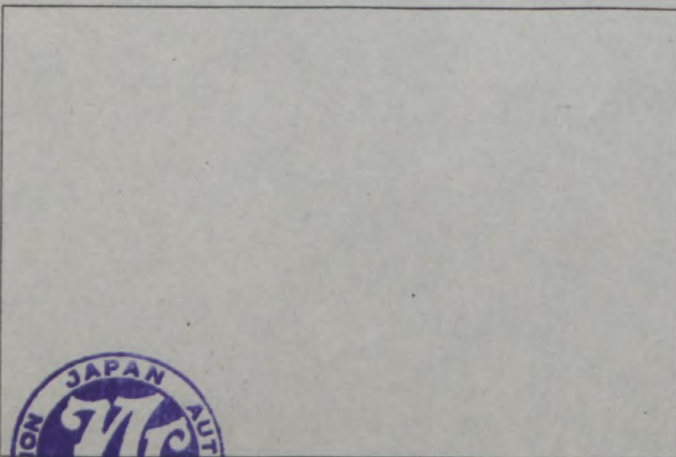
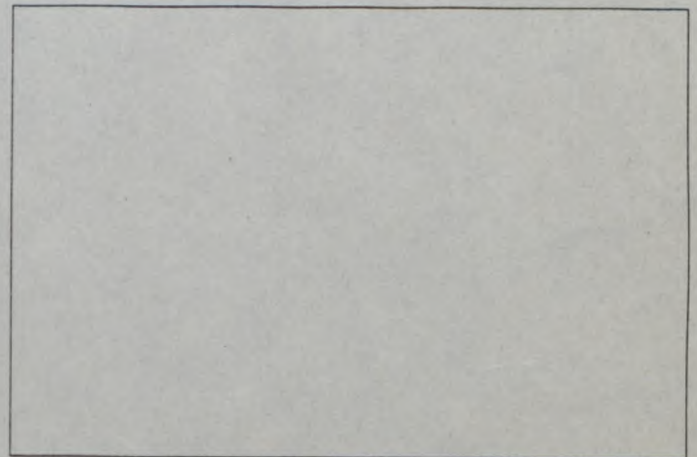
FR STRUT TOWER TO FR CROSS BAR



MAIN HOOP LWR TO RR SUPPORT



FR CROSS BAR TO BULKHEAD



FEDERATION INTERNATIONALE
DE L'AUTOMOBILE
8, Place de la Concorde, 8
75008 PARIS