

FÉDÉRATION INTERNATIONALE DU SPORT AUTOMOBILE

ONS Oberste Nationale Sportkommission für den Automobilsport in Deutschland GmbH

Homologation Nr.

A - 5441

Gruppe **A/B**
Group

Testblatt nach Anhang J des Internationalen Automobil-Sportgesetzes

Homologation form in accordance with appendix J of the international sporting code

Homologation gültig ab **01 NOV. 1991** in Gruppe **A**
Homologation valid as from in group

Foto A
Photo A



Foto B
Photo B



1. Definitionen

Definitions

101. Hersteller **BMW AG**
Manufacturer

102. Handelsbezeichnung — Typ und Modell **320i (E36)**
Commercial name(s) — Type and model

103. Gesamthubraum **1991** ccm
Cylinder capacity

104. Art der Konstruktion
Type of car construction

getrennt, Material des Chassis
Separate, material of chassis

selbsttragend, Material der Karosserie **Stahl / steel**
Unitary construction

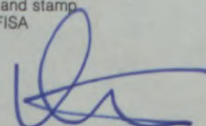
105. Anzahl der Volumina **3**
Number of volumes

106. Anzahl der Sitzplätze **5**
Number of places

Unterschrift und Stempel
der Nationalen Sporthoheit
Signature and stamp
of national sporting authority



Unterschrift und Stempel
der FISA
Signature and stamp
of FISA



Marke BMW
Make

Modell 320i
Model

Homologation Nr. A-5441
Homologation Nr.

2. Abmessungen — Gewichte

Dimensions — weights

202. Länge über alles 4433 mm $\pm 1\%$
Overall length

203. Breite über alles 1698 mm $\pm 1\%$ Meßpunkt 1500 mm nach Vorderradmitte
Overall width Where measured 1500 mm behind front wheel center

204. Karosseriebreite: a) Vorderradmitte 1644 mm $\pm 1\%$
Width of bodywork: At front axle

b) Hinterradmitte 1676 mm $\pm 1\%$
At rear axle

206. Radstand: a) Rechts 2700 mm $\pm 1\%$ b) Links 2700 mm $\pm 1\%$
Wheelbase: Right Left:

209. Überhang: a) Vorne 747 mm $\pm 1\%$ b) Hinten 986 mm $\pm 1\%$
Overhang: Front Rear

210. Entfernung „G“ (Lenkrad-hintere Trennwand) 1640 mm $\pm 1\%$
Distance „G“ (steering wheel — rear bulkhead)

3. Motor (Für Kreiskolbenmotor siehe Artikel 335 auf Nachtragsblatt)

Engine (In case of rotative engine, see Article 335 on complementary form)

301. Einbauort und Lage des Motors vorne 30° nach rechts / front 30° to right
Location and position of the engine

303. Arbeitsverfahren 4-Takt / 4-stroke
Cycle

304. Aufladung ja / nein; Typ
Supercharging yes/no; Type
(Bei Aufladung siehe auch Artikel 334 auf Nachtragsblatt)
(In case of supercharging see also Article 334 on complementary form)

305. Anzahl und Anordnung der Zylinder 6 in Reihe / 6 in line
Number and layout of the cylinders

306. Kühlsystem Flüssigkeit / liquide
Cooling system

307. Hubraum: a) Pro Zylinder 331,8 ccm b) Gesamt 1991 ccm
Cylinder capacity: a) Unitary Total

c) Maximal zulässiger Hubraum* 1999,5 ccm * (Diese Angabe gilt nicht für Gruppe N)
c) Maximum total allowed* * (This indication is not to be considered in Group N)



Marke BMW
Make

Modell 320i
Model

Homologation Nr. A-5441
Homologation Nr.

312. Material des Zylinderblocks Guss / cast
Cylinder block material

313. Laufbuchsen: a) ja / nein c) Typ _____
Sleeves: yes/no Type

314. Bohrung 80 mm
Bore

315. Maximal zulässige Bohrung 80,18 mm
Maximum bore allowed (Diese Angabe gilt nicht für Gruppe N)
(This indication is not be considered in Group N)

316. Hub 66 mm
Stroke

318. Pleuel: a) Material Stahl / steel b) Art des Pleuelfußes geteilt / divided
Connecting rod: a) Material Big end type

c) Innerer Durchmesser des Pleuelfußes (ohne Lager) 48 mm $\pm 1\%$
Interior diameter of the big end (without bearings)

d) Länge zwischen den Achsen 135 mm ($\pm 0,1$ mm) e) Mindestgewicht 602 g
Length between the axes Minimum weight

319. Kurbelwelle: a) Herstellungsart einteilig / one piece
Crankshaft: type of manufacture

b) Material Stahl / steel
Material

c) gegossen geschmiedet d) Anzahl der Kurbelwellen-Hauptlager 7
moulded stamped Number of bearings

e) Art der Kurbelwellen-Hauptlager Gleitlager / friction bearing
Type of bearings

f) Durchmesser der Kurbelwellen-Hauptlager 60 mm $\pm 0,2\%$
Diameter of bearings

g) Material der Lagerdeckel Guss / cast
Bearing caps material

h) Mindestgewicht der Kurbelwelle (allein) 18139 g
Minimum weight of the bare crankshaft

320. Schwungrad: a) Material Stahl / steel
Flywheel: Material

b) Mindestgewicht mit Anlaßzahnkranz 9940 g
Minimum weight of the flywheel with starter ring

321. Zylinderkopf: a) Anzahl der Zylinderköpfe 1 b) Material Aluminium
Cylinderhead: Number of cylinderheads Material

323. Kraftstoffzufuhr durch Vergaser: a) Anzahl der Vergaser /
Fuel feed by carburettor(s): Number of carburettors

b) Typ / c) Marke und Modell /
Type Marke and model



Marke BMW
Make

Modell 320i
Model

Homologation Nr. A-5441
Homologation Nr.

- d) Anzahl der Gemischdurchlässe je Vergaser _____
Number of mixture passages per carburettor
- e) Maximaler Durchmesser der Gemischöffnung am Vergaserausgang _____ mm
Maximum diameter of the flange hole of the carburettor exit port
- f) Durchmesser des Lufttrichters am engsten Punkt _____ mm
Diameter of the venturi at the narrowest point

324. Kraftstoffzufuhr durch Einspritzung
Fuel feed by injection:

a) Hersteller Bosch
Manufacturer

b) Modell des Einspritzsystems DME M3.1
Model of injection system

c) Art der Kraftstoffdosierung mechanisch elektronisch hydraulisch
Kind of fuel measurement mechanical electronical hydraulic

c1) Kolbenpumpe /ja//nein c2) Luftvolumenmessung ja //nein
Piston pump yes/no Measurement of air volume yes/no

c3) Luftmassenmessung ja //nein c4) Luftgeschwindigkeitsmessung ja //nein
Measurement of air mass yes/no Measurement of air speed yes/no

c5) Luftdruckmessung ja //nein Welcher Druck wird zur Messung herangezogen? _____ bar
Measurement of air pressure yes/no Which pressure is taken for measurement?

d) Abmessungen der Drosselklappe(n) oder der/des Schieber(s) 60 mm
Effective dimensions of measure position in the throttle area

e) Anzahl der effektiven Kraftstoffauslässe 6
Number of effective fuel outlets

f) Lage der Einspritzventile Saugrohr Zylinderkopf
Position of injection valves Inlet manifold Cylinderhead

g) Teile des Einspritzsystems, die zur Kraftstoffdosierung dienen: _____
Statement of fuel measuring parts of injection system

Steuergerät / control unit

325. Nockenwelle: a) Anzahl 2
Camshaft: Number

b) Lage Zylinderkopf / cylinder head
Location

c) Art des Antriebs Kette / chain
Driving system

d) Anzahl der Lager pro Nockenwelle 7
Number of bearings for each shaft

f) Art der Ventilbetätigung Tassenstößel / bucket tappet
Type of valve operation

326. Steuerung: e) Maximaler Ventilhub 9,9 mm Einlaß 9,9 mm Auslaß 9,0 mm
Timing: Maximum valve lift Inlet Exhaust

Mit einem Spiel von 0 mm 0 mm
With clearance

327. Einlaß: a) Material des Ansaugkrümmers Plastik: Fieberglas / polyamid
Inlet: Material of the manifold

b) Anzahl der Ansaugkrümmerelemente 1 c) Anzahl der Ventile pro Zylinder 2
Number of manifold elements Number of valves per cylinder

d) Maximaler Durchmesser der Ventile 30,1 mm e) Durchmesser des Ventilschafts 7,2 mm
Maximum diameter of the valves Diameter of the valve stem

f) Länge des Ventils 107,7 mm g) Art der Ventilfeeder Schraubenfeder / coil spring
Length of the valve Type of valve springs



Marke BMW
Make

Modell 320i
Model

Homologation Nr. A-5441
Homologation Nr.

328. Auslaß: a) Material des Auslaßkrümmers Guss / cast
Exhaust: Material of the manifold
b) Anzahl der Auslaßkrümmerelemente 2 d) Anzahl der Ventile pro Zylinder 2
Number of manifold elements Number of valves per cylinder
e) Maximaler Durchmesser der Ventile 27,1 mm f) Durchmesser des Ventilschafts 7,2 mm
Maximum diameter of the valves Diameter of the valve stem
g) Länge des Ventils 106,8 mm h) Art der Ventilsfeder Schraubenfeder /
Length of the valve Type of valve springs coil spring

330. Zündanlage: a) Art Batterie / battery
Ignition system: Type
b) Anzahl der Kerzen pro Zylinder 1 c) Anzahl der Verteiler 6
Number of plugs per cylinder Number of distributors

333. Schmiersystem: a) Art Ölwanne / wet sump b) Anzahl der Ölpumpen 1
Lubrication system: Type Number of oil pumps

4. Kraftstoffanlage
Fuel circuit

401. Tank: a) Anzahl 1 b) Lage unter Rücksitz / under rearseat
Fuel tank: Number Location
c) Material Plastik d) Maximaler Inhalt 67 Liter
Material Maximum capacity litre

5. Elektrische Ausrüstung
Electrical equipment

501. Batterie(n): a) Anzahl 1
Battery(ies): Number

6. Kraftübertragung
Drive

601. Antriebsräder vorn hinten
driving wheels: front rear

602. Kupplung: b) Art der Betätigung Hydraulic
Clutch: Drive system
c) Anzahl der Scheiben 1
Number of plates



Marke BMW
Make

Modell 320i
Model

Homologation Nr. A-5441
Homologation Nr.

603. Getriebe: a) Lage am Motor / engine output
Gear-box: Location

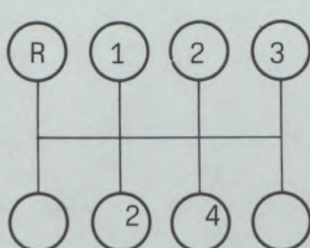
b) Manuelles Getriebe, Marke Getrag „Manual“ make
c) Automatisches Getriebe, Marke ZF „Automatic“ make

d) Anordnung des Gangschalthebels Getriebetunnel / gearbox tunnel
Location of the gear lever

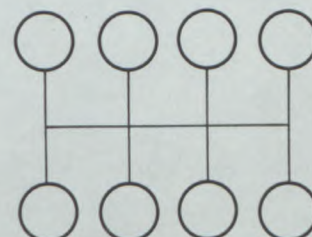
e) Übersetzungen
Ratios

	Handschaltung Manual			Automatik Automatic			Zusätzl. Getriebe Additional G B		
	Über- setzungen ratio	Anzahl der Zähne number of teeth	synchro.	Über- setzungen ratio	Anzahl der Zähne number of teeth	synchro.	Über- setzungen ratio	Anzahl der Zähne number of teeth	synchro.
1	4,23	46:15	X	3,665	$\frac{98}{31} (1 \times \frac{32}{76})$				
2	2,519	42:23	X	2,00	$1 + \frac{34}{38} / 1 \times \frac{34}{98} \times (1 + \frac{32}{76})$				
3	1,665	35:29	X	1,407	$1 + \frac{34}{38} / 1 + \frac{34}{98}$				
4	1,222	31:35	X	1,00	--				
5	1,0	---	X	0,742	$\frac{98}{98+34}$				
Rück- wärts R	-4,039	25:41 14:25		-4,069	$\frac{98}{38} - \frac{34}{38} \times (1 + \frac{32}{76})$				
Kon- stante Con- stant.	1,379	40:29		./.					

f) Schalt-Schema
Gear change gate



P
R
N
D
4
3
2



604. Schnellgang: a) Art _____
Overdrive: Type

b) Übersetzung _____
Ratio

c) Anzahl der Zähne _____
Number of teeth

d) Vorwärtsgänge, zu denen der Schnellgang zugeschaltet werden kann _____
Usuable with the following gears



Marke BMW
Make

Modell 320i
Model

Homologation Nr. A-5441
Homologation Nr.

605. Antriebsachse
Final drive

	Vorn Front	Hinten Rear
a) Art des Achsantriebs Type of final drive		Hypoid
b) Übersetzungsverhältnis Ratio		3,45 : 1
c) Anzahl der Zähne Number of teeth		38 : 11
d) Art des Sperrdifferentials (wenn vorhanden) Type of differential limitation (if provided)		

e) Übersetzungsverhältnis des Verteilergetriebes _____
Ratio of the transfer box

606. Art der Gelenkwelle zweiteilig / 2 pieces
Type of transmission shaft

7. Radaufhängung Suspension

701. Art der Radaufhängung: a) Vorn McPherson
Type of suspension Front
b) Hinten Zental Lenker Achse / central link trailing arm
Rear

702. Schraubenfedern: Vorn: ja / ~~nein~~ Hinten: ja / ~~nein~~
Helicoidal springs: Front: yes/no Rear: yes/no

703. Blattfedern: Vorn: ja / ~~nein~~ Hinten: ja / ~~nein~~
Leaf springs: Front: yes/no Rear: yes/no

704. Drehstab: Vorn: ja / ~~nein~~ Hinten: ja / ~~nein~~
Torsion bar: Front: yes/no Rear: yes/no

705. Andere Arten der Radaufhängung: s. Bild / Zeichnung auf Seite 15
Other type of suspension: See photo or drawing on page 15



Marke BMW
Make

Modell 320i
Model

Homologation Nr. _____
Homologation Nr.

A-5441

707. Stoßdämpfer
Shock absorbers

- a) Anzahl je Rad
Number per wheel
- b) Art
Type
- c) Funktionsprinzip
Working principle

Vorn Front	Hinten Rear
1	1
Teleskop	Teleskop
Hydraulic	Hydraulic

8. Fahrwerk
Running gear

801. Räder:
Wheels: a) Durchmesser Vorn 15 " / 381 mm Hinten 15 " / 381 mm
Diameter Front Rear

803. Bremsen:
Brakes: a) Bremssystem Hydraulic
Braking system

b) Anzahl der Hauptzylinder 1 Tandem b1) Bohrung 23,81 / 20,64 mm
Number of master cylinders Bore

c) Servo-Bremse ja / / / / / c1) Marke und Art ATE-Mastervac
Power assisted brakes yes/no Make and type

d) Bremskraftregler ja / / nein d1) Lage _____
Braking adjuster yes/no Location

- e) Anzahl der Zylinder je Rad
Number of cylinders per wheel
- 1) Bohrung
Bore
- f) Trommelbremsen
Drum brakes
 - 1) Innendurchmesser
Interior diameter
 - 2) Anzahl der Bremsbacken je Rad
Number of shoes per wheel
 - 3) Bremsfläche
Braking surface
 - 4) Breite der Bremsbeläge
Width of the shoes
- g) Scheibenbremsen
Disc brakes
 - 1) Anzahl der Bremsbeläge je Rad
Number of pads per wheel
 - 2) Anzahl der Sättel je Rad
Number of callipers per wheel

Vorn Front	Hinten Rear
1	1
54 mm	36 mm
_____ mm (± 1,5 mm)	_____ mm (± 1,5 mm)
_____	_____
_____ qcm	_____ qcm
_____ mm	_____ mm
2	2
1	1



Marke BMW
Make

Modell 320i
Model

Homologation Nr. A-5441
Homologation Nr.

	Vorn Front	Hinten Rear
3) Material der Bremsättel Caliper material	<u>Guss</u>	<u>Guss</u>
4) Maximale Dicke der Scheibe Maximum disc thickness	<u>22,0</u> mm	<u>10,0</u> mm
5) Außendurchmesser der Scheibe Exterior diameter of the disc	<u>286</u> mm (± 1 mm)	<u>280</u> mm (± 1 mm)
6) Außendurchmesser der Belagfläche Exterior diameter of the shoes rubbing surface	<u>286</u> mm	<u>280</u> mm
7) Innendurchmesser der Belagfläche Interior diameter of the shoes rubbing surface	<u>178,5</u> mm	<u>190,0</u> mm
8) Länge der Beläge über Alles Overall length of the shoes	<u>123</u> mm	<u>123</u> mm
9) Belüftete Scheiben Ventilated disc	<u>ja / nein /</u> yes/no	<u>ja / nein</u> yes/no
10) Bremsfläche je Rad Braking surface per wheel	_____ qcm	_____ qcm

h) Feststellbremse
Parking brake

1) Betätigungssystem Seilzug / cable
Command system

2) Lage des Bremshebels Getriebetunnel / gearbox tunnel
Location of the lever

3) Wirkung auf die Räder Vorn / Hinten
On which wheels Front Rear

804. Lenkung: a) Art: Zahnstange / rack and pinion
Type

b) Übersetzungsverhältnis 44,5 : 1
Ratio

c) Lenkhilfe ja / ~~nein~~
Power assisted yes/no

9. Karosserie

Bodywork

901. Innen: a) Belüftung ja / ~~nein~~
Interior: Ventilation yes/no

b) Heizung ja / ~~nein~~
Heating yes/no

f) Sonderausstattung Schiebedach ja / ~~nein~~
Sun roof optional yes/no

1) Art Schiebe-Hebedach / sliding-lift roof
Type

2) Betätigungssystem Handkurbel-elektrisch / handcrank electric
Command system

g) Öffnungssystem der Seitenscheiben:
Opening system for the side windows

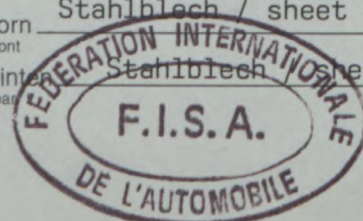
Vorn Handkurbel-elektrisch
Front handcrank electric
Hinten Handkurbel-elektrisch
Rear handcrank electric

902. Außen: a) Anzahl der Türen 4
Exterior: Number of doors

b) Heckklappe ja / nein
Rear tailgate yes/no

c) Material der Türen _____
Door material

Vorn Stahlblech / sheet steel
Front
Hinten Stahlblech / sheet steel
Rear



Marke BMW
Make

Modell 320i
Model

Homologation Nr. A-5441
Homologation Nr.

- d) Material der Fronthaube Stahlblech / sheet steel
Front bonnet material
- e) Material der Heckhaube/-klappe Stahlblech / sheet steel
Rear bonnet / tailgate material
- f) Material der Karosserie Stahlblech / sheet steel
Bodywork material
- g) Material der Windschutzscheibe Verbundglas / laminated glass
Windscreen material
- h) Material der Heckscheibe Sicherheitsglas / safety glass
Rear window material
- i) Material der hinteren Seitenscheiben _____
Rear quarter lights material
- k) Material der Seitenscheiben Sicherheitsglas / safety glass
Side window material
Vorn front
Hinten rear Sicherheitsglas / safety glass
- l) Material der vorderen Stoßstange Kunststoff / plastic: polypropylen
Material of the front bumper
- m) Material der hinteren Stoßstange Kunststoff / plastic: polypropylen
Material of the rear bumper

Zusätzliche Informationen
Complementary informations

Winkel zwischen den Ventilen /
ankle between valves 39,5° +/- 10'



Marke BMW
Make

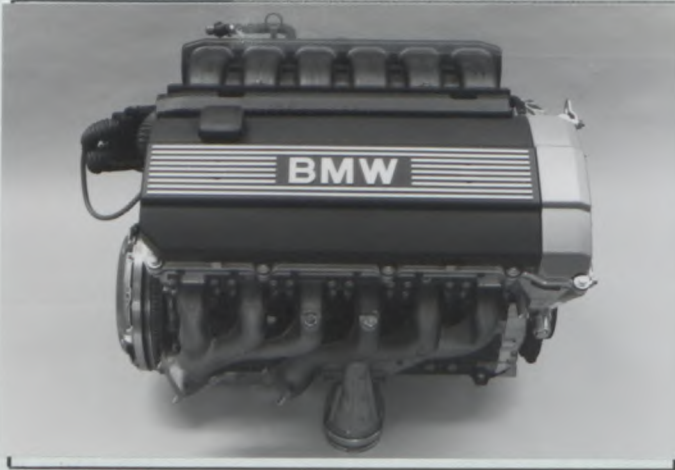
Modell 320i
Model

Homologation Nr. A-5441
Homologation Nr.

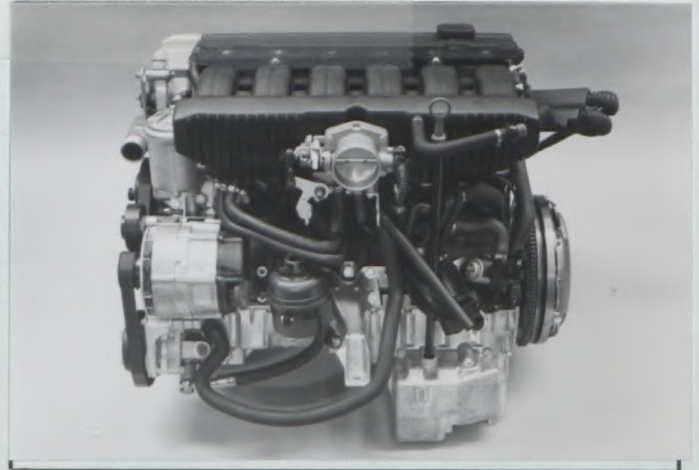
Fotos
Photos

Motor
Engine

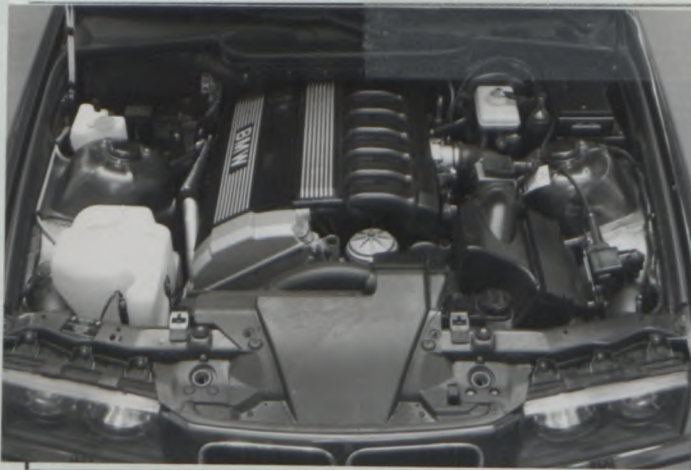
C) Rechte Seitenansicht Motor (ausgebaut)
Right hand view of dismounted engine



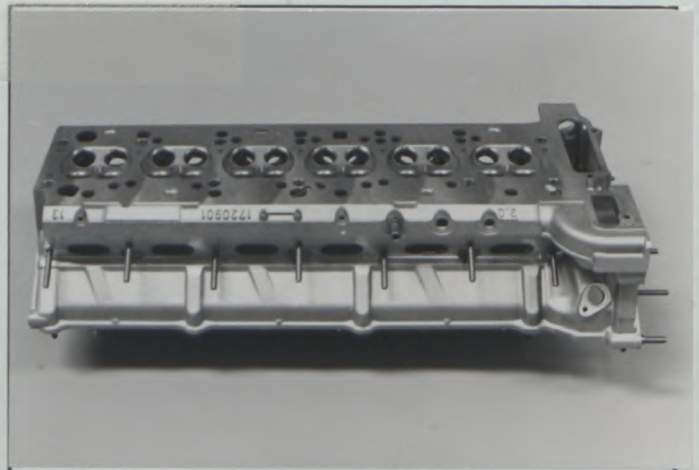
D) Linke Seitenansicht Motor (ausgebaut)
Left hand view of dismounted engine



E) Motor im Motorraum
Engine in its compartment



F) Zylinderkopf allein
Bare cylinderhead



Marke
Make

BMW

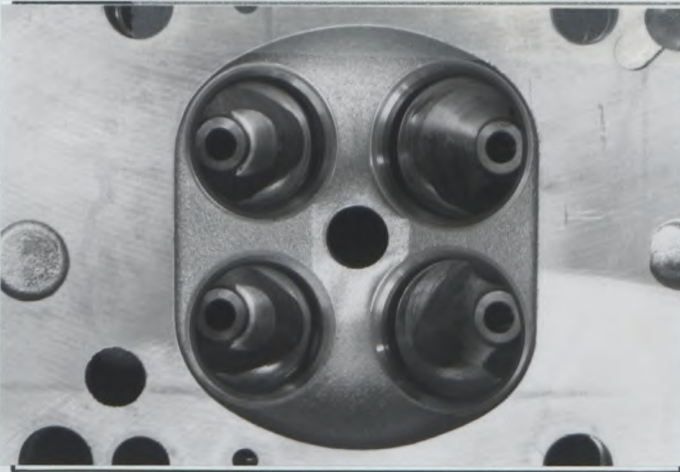
Modell
Model

320i

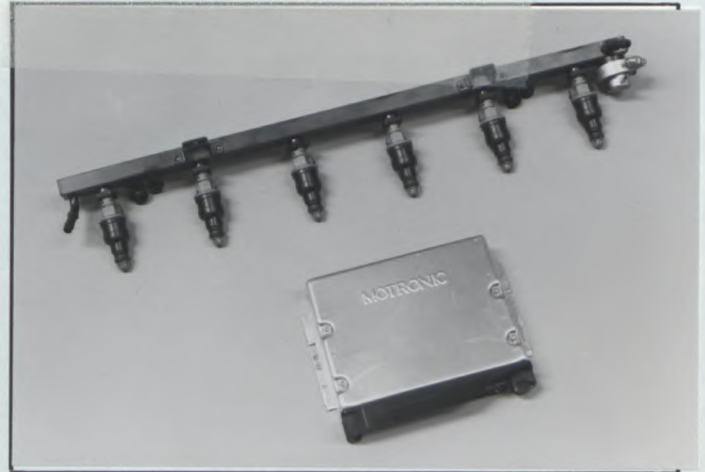
Homologation Nr.
Homologation Nr.

A-5441

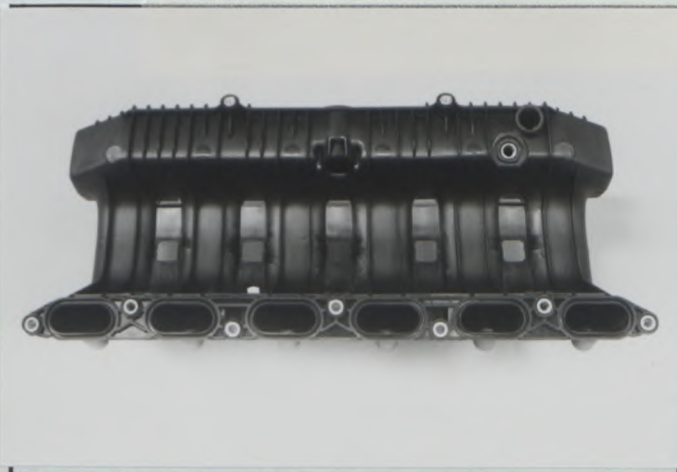
G) Verbrennungsraum
Combustion chamber



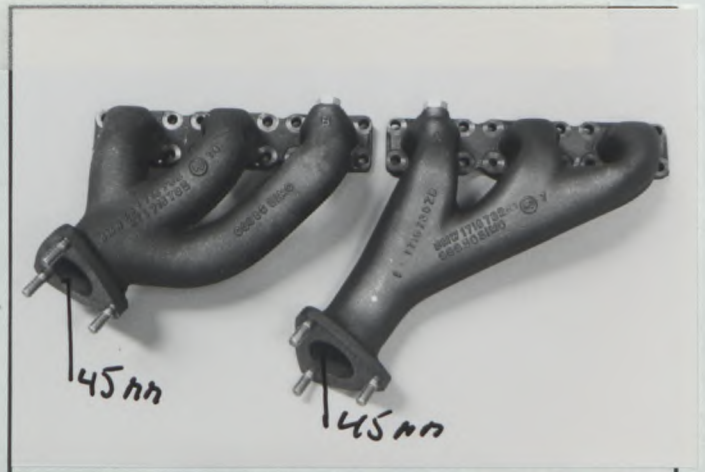
H) Vergaser oder Einspritzsystem
Carburetor(s) or injection system



I) Einlaßkrümmer
Inlet manifold



J) Auspuffkrümmer
Exhaust manifold



Getriebe
Transmission

S) Getriebegehäuse und Kupplungsglocke
Gearbox casing and clutch bellhousing



Radaufhängung

Suspension

T) Vorderachse vollständig ausgebaut
Complete dismantled front running gear



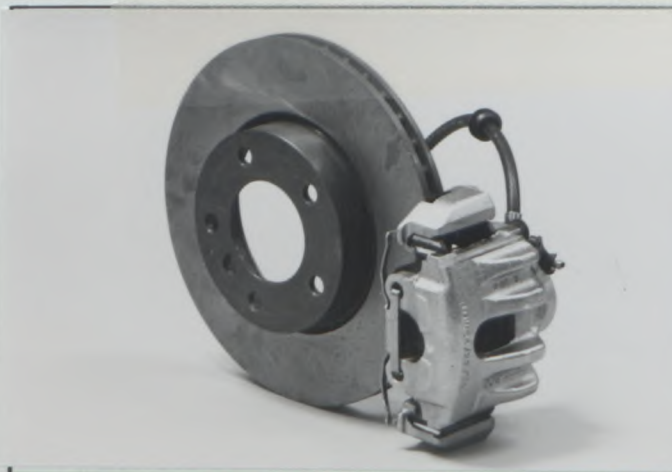
U) Hinterachse vollständig ausgebaut
Complete dismantled rear running gear



Fahrwerk

Running gear

V) Bremsen vorn
Front brakes



W) Bremsen hinten
Rear brakes



Karosserie

Bodywork

X) Armaturenbrett
Dashboard



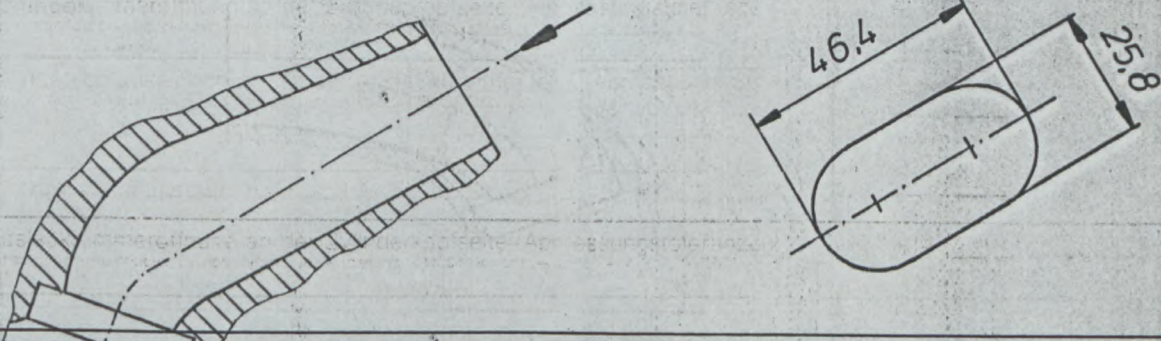
Y) Schiebedach
Sunroof



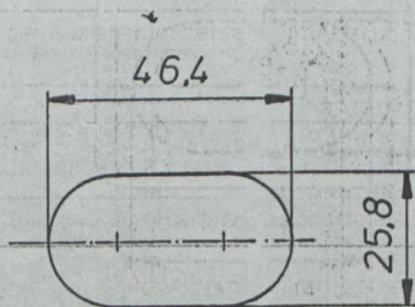
Zeichnungen
Drawings

Motor
Engine

I. Zylinderkopfeinlaßöffnung an der Einlaßkrümmerseite (Abmessungstoleranzen: -2% , $+4\%$)
Cylinder head inlet orifices on manifold side — tolerances on dimensions: -2% , $+4\%$



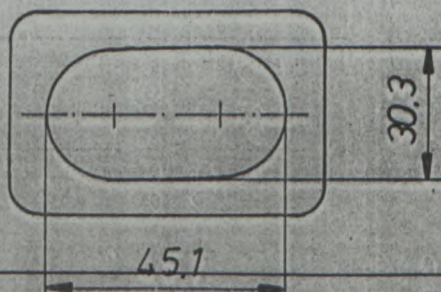
II. Einlaßkrümmeröffnung an der Zylinderkopfseite (Abmessungstoleranzen: -2% , $+4\%$)
Inlet manifold orifices, cylinder head side — tolerances on dimensions: -2% , $+4\%$



III. Zylinderkopfauslaßöffnung an der Auslaßkrümmerseite (Abmessungstoleranzen: -2% , $+4\%$)
Cylinder head exhaust orifices on manifold side — tolerances on dimensions: -2% , $+4\%$



IV. Auslaßkrümmeröffnung an der Zylinderkopfseite (Abmessungstoleranzen: -2% , $+4\%$)
Exhaust manifold orifices, cylinder head side — tolerances on dimensions: -2% , $+4\%$



Marke BMW
Make

Modell 320i
Model

Homologation Nr. A-5441
Homologation Nr.

Radaufhängung
Suspension

XV. System der Radaufhängung gem. Art. 705 oder anstelle der Fotos T und U
Suspension system according to article 705 or replacing photos T and U

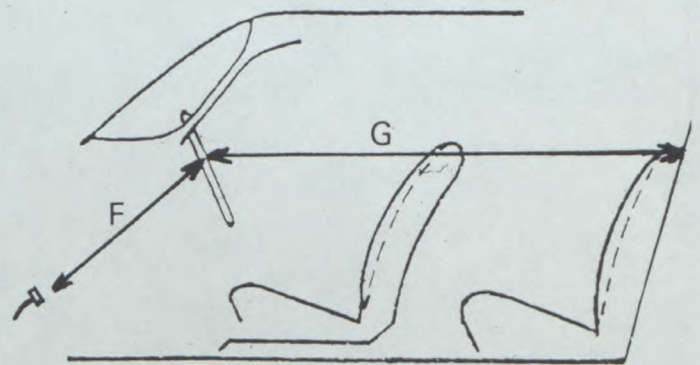
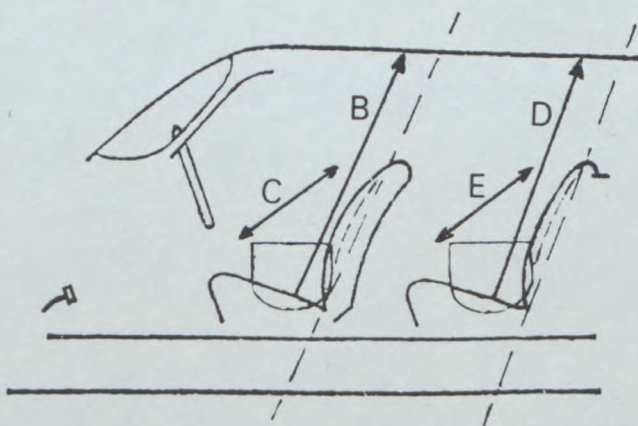


Gruppe **A/B**
Group

Marke BMW
Make

Modell 320i
Model

Innenabmessungen gem. Homologationsbestimmungen
Interior dimensions as defined by the Homologation Regulations



- B Höhe über den Vordersitzen 1005 mm
Height above front seats
- C Breite über den Vordersitzen 1370 mm
Width at front seats
- D Höhe über den Rücksitzen 955 mm
Height above rear seats
- E Breite über den Rücksitzen 1380 mm
Width at rear seats
- F Abstand Lenkrad — Bremspedal 660 mm
Steering wheel — brake pedal
- G Abstand Lenkrad — Hintere Trennwand 1640 mm
Steering wheel — rear bulkhead
- H = F + G = 2300 mm

Marke BMW
Make

Modell 320i
Model

Homologation Nr. A-5441
Homologation Nr.

Radaufhängung

Suspension

T) Vorderachse vollständig ausgebaut
Complete dismantled front running gear



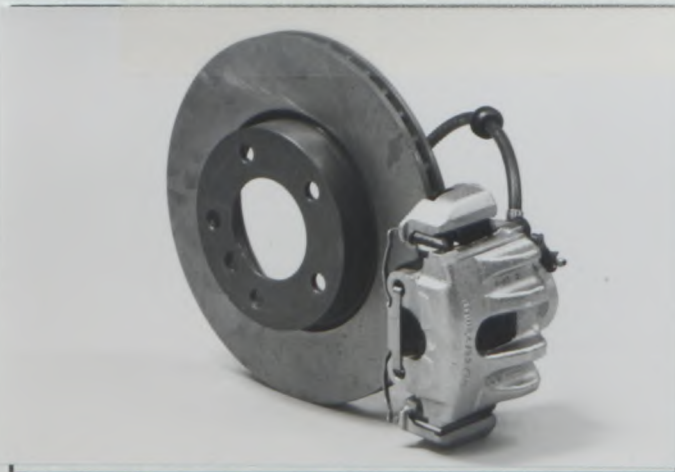
U) Hinterachse vollständig ausgebaut
Complete dismantled rear running gear



Fahrwerk

Running gear

V) Bremsen vorn
Front brakes



W) Bremsen hinten
Rear brakes



Karosserie

Bodywork

X) Armaturenbrett
Dashboard



Y) Schiebedach
Sunroof

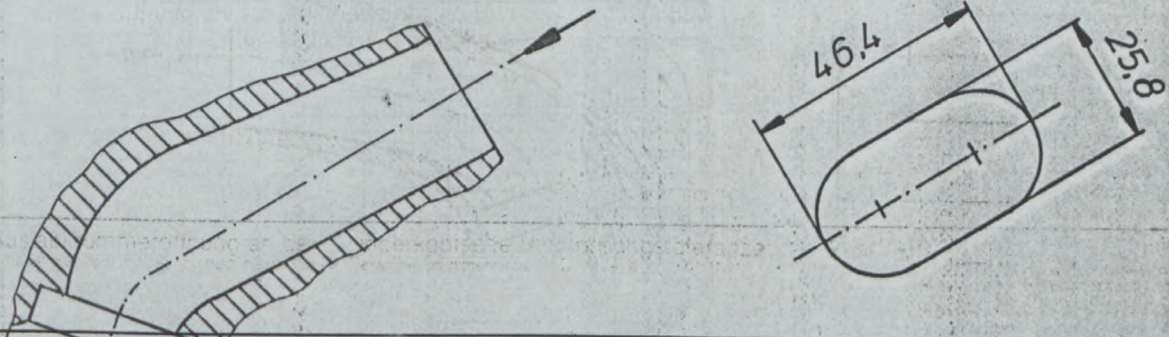


Zeichnungen
Drawings

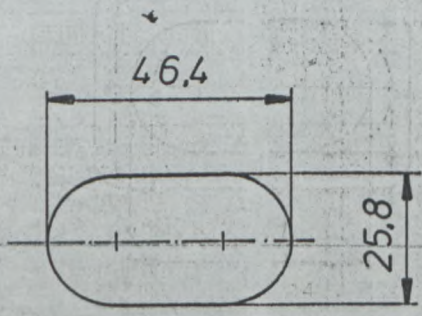
Motor
Engine

III. Zylinderkopfauslaßöffnung an der Auslaßkrümmerseite (Abmessungstoleranzen: - 2 %, + 4 %)
Cylinder head exhaust orifices on manifold side — tolerances on dimensions: - 2 %, + 4 %

I. Zylinderkopfeinlaßöffnung an der Einlaßkrümmerseite (Abmessungstoleranzen: - 2 %, + 4 %)
Cylinder head inlet orifices on manifold side — tolerances on dimensions: - 2 %, + 4 %



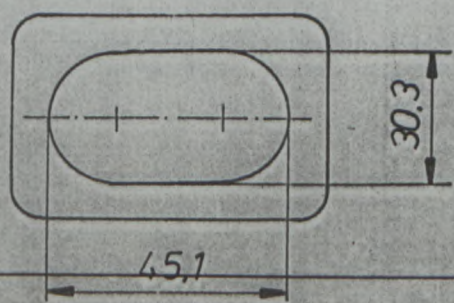
II. Einlaßkrümmeröffnung an der Zylinderkopfseite (Abmessungstoleranzen: - 2 %, + 4 %)
Inlet manifold orifices, cylinder head side — tolerances on dimensions: - 2 %, + 4 %



III. Zylinderkopfauslaßöffnung an der Auslaßkrümmerseite (Abmessungstoleranzen: - 2 %, + 4 %)
Cylinder head exhaust orifices on manifold side — tolerances on dimensions: - 2 %, + 4 %



IV. Auslaßkrümmeröffnung an der Zylinderkopfseite (Abmessungstoleranzen: - 2 %, + 4 %)
Exhaust manifold orifices, cylinder head side — tolerances on dimensions: - 2 %, + 4 %



Marke BMW
Make

Modell 320i
Model

Homologation Nr. A-5441
Homologation Nr.

Radaufhängung
Suspension

XV. System der Radaufhängung gem. Art. 705 oder anstelle der Fotos T und U
Suspension system according to article 705 or replacing photos T and U

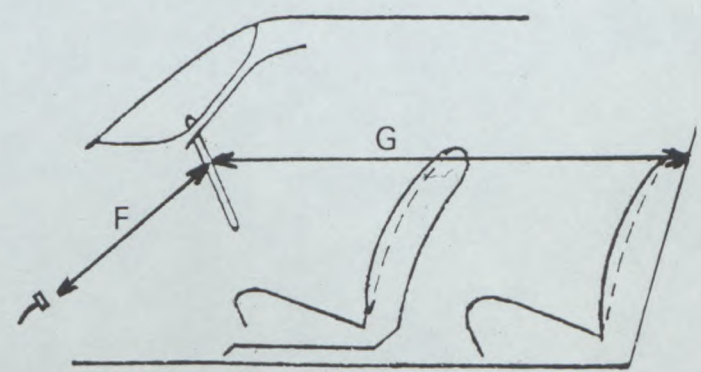
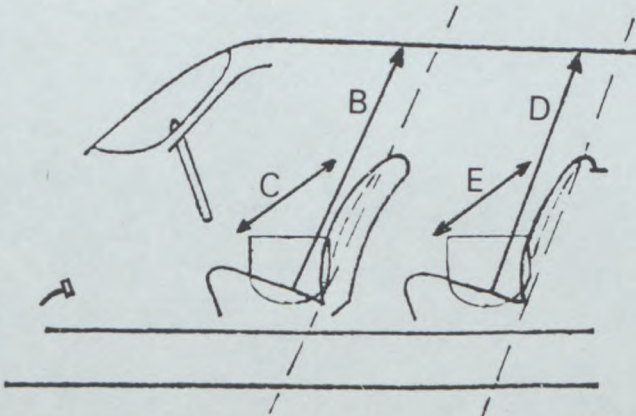


Gruppe **A/B**
Group

Marke BMW
Make

Modell 320i
Model

Innenabmessungen gem. Homologationsbestimmungen
Interior dimensions as defined by the Homologation Regulations



- B Höhe über den Vordersitzen 1005 mm
Height above front seats
- C Breite über den Vordersitzen 1370 mm
Width at front seats
- D Höhe über den Rücksitzen 955 mm
Height above rear seats
- E Breite über den Rücksitzen 1380 mm
Width at rear seats
- F Abstand Lenkrad — Bremspedal 660 mm
Steering wheel — brake pedal
- G Abstand Lenkrad — Hintere Trennwand 1640 mm
Steering wheel — rear bulkhead
- H = F + G = 2300 mm



FÉDÉRATION INTERNATIONALE DU SPORT AUTOMOBILE
ONS Oberste Nationale Sportkommission für den Automobilsport in Deutschland GmbH

Homologation Nr.

A 5441

Nachtrag Nr.
Extension Nr.

01 / 01 ER

Nachtrag zum offiziellen Testblatt der FISA

Form of extension to the official FISA-Homologation

- ET** Normale Weiterentwicklung des Typs: ab Fahrgestell -Nr.: _____
Normal evolution of the type: as from chassis number:
- ES** Sportevolution
Sporting evolution
- VF** Liefervariante
Supply variant
- VO** Ausstattungsvariante
Option variant
- ER** Berichtigung
Erratum

01 AVR. 1992

Homologation gültig ab: _____ in Gruppe: **A**
Homologation valid as from in group

Hersteller: **BMW AG** Modell und Typ: **BMW 320i (E36)**
Manufacturer Model and type

Seite od. Nachtrag Page or ext.	Artikel Art.	Beschreibung Description														
Seite 6	603E	<p>Automatikgetriebe / automatic gearbox</p> <table border="0"> <tr> <td>Ratio</td> <td>Teeth</td> </tr> <tr> <td>1. 3,665</td> <td>$\frac{98}{38} (1 + \frac{32}{76})$</td> </tr> <tr> <td>2. 2,0</td> <td>$1 + \frac{34}{38} / 1 + \frac{34}{98} \times (1 + \frac{32}{76})$</td> </tr> <tr> <td>3. 1,407</td> <td>$1 + \frac{34}{38} / 1 + \frac{34}{98}$</td> </tr> <tr> <td>4. 1,0</td> <td></td> </tr> <tr> <td>5. 0,742</td> <td>$\frac{98}{98+34}$</td> </tr> <tr> <td>R 4,096</td> <td>$\frac{98}{38} / - \frac{34}{38} \times (1 + \frac{32}{76})$</td> </tr> </table>	Ratio	Teeth	1. 3,665	$\frac{98}{38} (1 + \frac{32}{76})$	2. 2,0	$1 + \frac{34}{38} / 1 + \frac{34}{98} \times (1 + \frac{32}{76})$	3. 1,407	$1 + \frac{34}{38} / 1 + \frac{34}{98}$	4. 1,0		5. 0,742	$\frac{98}{98+34}$	R 4,096	$\frac{98}{38} / - \frac{34}{38} \times (1 + \frac{32}{76})$
Ratio	Teeth															
1. 3,665	$\frac{98}{38} (1 + \frac{32}{76})$															
2. 2,0	$1 + \frac{34}{38} / 1 + \frac{34}{98} \times (1 + \frac{32}{76})$															
3. 1,407	$1 + \frac{34}{38} / 1 + \frac{34}{98}$															
4. 1,0																
5. 0,742	$\frac{98}{98+34}$															
R 4,096	$\frac{98}{38} / - \frac{34}{38} \times (1 + \frac{32}{76})$															
Seite 8	803G8	vorne / front 100 mm, hinten / rear 81 mm														



FÉDÉRATION INTERNATIONALE DU SPORT AUTOMOBILE

ONS Oberste Nationale Sportkommission für den Automobilsport in Deutschland GmbH

Homologation Nr.

A 5441

Nachtrag Nr.
Extension Nr.

02 / 02 ER

Nachtrag zum offiziellen Testblatt der FISA

Form of extension to the official FISA-Homologation

- ET** Normale Weiterentwicklung des Typs: ab Fahrgestell -Nr.: _____
Normal evolution of the type: as from chassis number:
- ES** Sportevolution
Sporting evolution
- VF** Liefervariante
Supply variant
- VO** Ausstattungsvariante
Option variant
- ER** Berichtigung
Erratum

Homologation gültig ab: 01.07.92 in Gruppe: A
Homologation valid as from in group

Hersteller: BMW AG Modell und Typ: 320i (E36)
Manufacturer Model and type

Seite od. Nachtrag <small>Page or ext.</small>	Artikel <small>Art.</small>	Beschreibung <small>Description</small>
Seite 9	803G8	vorne/front 100 mm, hinten/rear 81 mm anstelle/instead of vorne/front 123 mm, hinten/rear 123 mm
	804B	16,8 : 1 anstelle/instead of 44,5 : 1



FÉDÉRATION INTERNATIONALE DU SPORT AUTOMOBILE

ONS Oberste Nationale Sportkommission für den Automobilsport in Deutschland GmbH

Homologation Nr.

A 5441

Nachtrag Nr.
Extension Nr.

03/01VO

Nachtrag zum offiziellen Testblatt der FISA

Form of extension to the official FISA-Homologation

- ET** Normale Weiterentwicklung des Typs: ab Fahrgestell-Nr.: _____
Normal evolution of the type: as from chassis number:
- ES** Sportevolution
Sporting evolution
- VF** Liefervariante
Supply variant
- VO** Ausstattungsvariante
Option variant
- ER** Berichtigung
Erratum

01 JAN. 1993

Homologation gültig ab: _____ in Gruppe: A
Homologation valid as from in group

Hersteller: BMW Modell und Typ: 320i (E36)
Manufacturer Model and type

Seite od. Nachtrag Page or ext.	Artikel Art.	Beschreibung Description
Seite 7	701A	Verstärkte Anlenkpunkte mit Toleranz von +/- 20 mm für Drehachse, Querlenker / Reinforced mounting points with tolerance of +/- 20 mm for the rotation axis of the front wishbone (Foto 1)
	701B	Verstärkte Anlenkpunkte mit Toleranz von +/- 20 mm für Drehachse, Schräglenker / Reinforced mounting points with tolerance of +/- 20 mm for the rotation axis of the semi-trailing-arm (Foto 2)



Foto 1

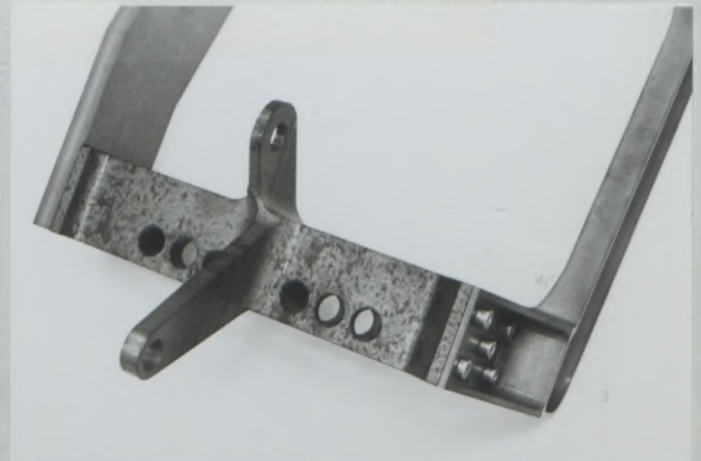


Foto 2



A handwritten signature in dark ink, appearing to be a stylized name.



FEDERATION INTERNATIONALE DU SPORT AUTOMOBILE

ONS

Oberste Nationale Sportkommission
für den Automobilsport in Deutschland GmbH

Gruppe ~~A/B/N/T~~
Group

Homologation Nr.
Homologation No.

A 5441

Nachtrag Nr.
Extension No.

04/01 ET

Nachtrag zum Homologationsblatt Form of homologation extension

ES Sportevolution des Typs
Sporting evolution of the type

VO Ausstattungsvariante
Option variant

ET Normale Evolution des Typs
Normal evolution of the type

ER Berichtigung
Erratum

VF Liefervariante
Supply variant

Fahrzeughersteller: BMW AG
Vehicle Manufacturer

Modell und Typ: BMW 320 i (E36)
Model and Type

Homologation gültig ab: 01 AVR. 1993
Homologation valid as from

Seite oder Nachtrag Page or extension	Artikel Article	Beschreibung Description
Seite 3	318 D	145 mm
	318 E	634 g
Seite 4	327 E	6,0 mm
	328 F	6,0 mm



FÉDÉRATION INTERNATIONALE DU SPORT AUTOMOBILE

ONS Oberste Nationale Sportkommission für den Automobilsport in Deutschland GmbH

Homologation Nr.

A 5441

Nachtrag Nr.
Extension Nr.

05/02 ET

Nachtrag zum offiziellen Testblatt der FISA

Form of extension to the official FISA-Homologation

ET Normale Weiterentwicklung des Typs: ab Fahrgestell -Nr.: _____
Normal evolution of the type: as from chassis number:

ES Sportevolution
Sporting evolution

VF Liefervariante
Supply variant

VO Ausstattungsvariante
Option variant

ER Berichtigung
Erratum

01 FEV. 1994

Homologation gültig ab: _____ in Gruppe: A
Homologation valid as from in group

Hersteller: BMW AG Modell und Typ: BMW 320i (E 36)
Manufacturer Model and type

Seite od. Nachtrag Page or ext.	Artikel Art.	Beschreibung Description
------------------------------------	-----------------	-----------------------------

Photo A

Face lift, new photo



FEDERATION INTERNATIONALE
DE L'AUTOMOBILE
8, Place de la Concorde, 8
75008 PARIS

FÉDÉRATION INTERNATIONALE DU SPORT AUTOMOBILE

ONS Oberste Nationale Sportkommission für den Automobilsport in Deutschland GmbH

Homologation Nr.

A 5441

Nachtrag Nr.
Extension Nr.

06 / 0 1 VF

Nachtrag zum offiziellen Testblatt der FISA

Form of extension to the official FISA-Homologation

- ET** Normale Weiterentwicklung des Typs: ab Fahrgestell -Nr.: _____
Normal evolution of the type: as from chassis number:
- ES** Sportevolution
Sporting evolution
- VF** Liefervariante
Supply variant
- VO** Ausstattungsvariante
Option variant
- ER** Berichtigung
Erratum

Homologation gültig ab: 01 MARS 1994 in Gruppe: A
Homologation valid as from in group

Hersteller: BMW AG Modell und Typ: BMW 320i (E 36)
Manufacturer Model and type

Seite od. Nachtrag Page or ext.	Artikel Art.	Beschreibung Description
Foto B		<p>Aufgrund verschiedener Auspuffendrohre kann der Ausschnitt in der unteren Heckschürze verschiedene Formen haben.</p> <p>Due to differing exhaust tail pipes, the lower lower rear body skirt aperture may be of differing forms.</p>

FEDERATION INTERNATIONALE
DE L'AUTOMOBILE
8, Place de la Concorde, 8
75008 PARIS



**FEDERATION INTERNATIONALE
DU SPORT AUTOMOBILE**

ONS

*Oberste Nationale Sportkommission
für den Automobilsport in Deutschland GmbH*

Gruppe
Group

A/B/N/T/I

Homologation Nr.
Homologation No.

A 5441

Nachtrag Nr.
Extension No.

07/03 ET

Nachtrag zum Homologationsblatt
Form of homologation extension

ES Sportevolution des Typs
Sporting evolution of the type

VO Ausstattungsvariante
Option variant

ET Normale Evolution des Typs
Normal evolution of the type

ER Berichtigung
Erratum

VF Liefervariante
Supply variant

Fahrzeughersteller: BMW
Vehicle Manufacturer

Modell und Typ: 320i (E 36)
Model and Type

01 JAN. 1995

Homologation gültig ab: _____
Homologation valid as from

Seite oder Nachtrag Page or extension	Artikel Article	Beschreibung Description
Seite 3	312 318D 318E 324A 324B	Aluminium 145 mm 561 g Siemens MS 41.0
Seite 4	327 327 C	Neues Foto - New Picture "I" 6,0 mm
Seite 5	328A 328F	Stahlblech - Sheetsteel, Foto "J" 6,0 mm

**FEDERATION INTERNATIONALE
DE L'AUTOMOBILE**
8, Place de la Concorde, 8
75008 PARIS

Marke B M W
Make

Modell 320i (E 36)
Model

Homologations Nr. A 5441
Homologation Nr.

Fotos
Photos

Nachtrag Nr. 07/03 ET
Ext. Nr.

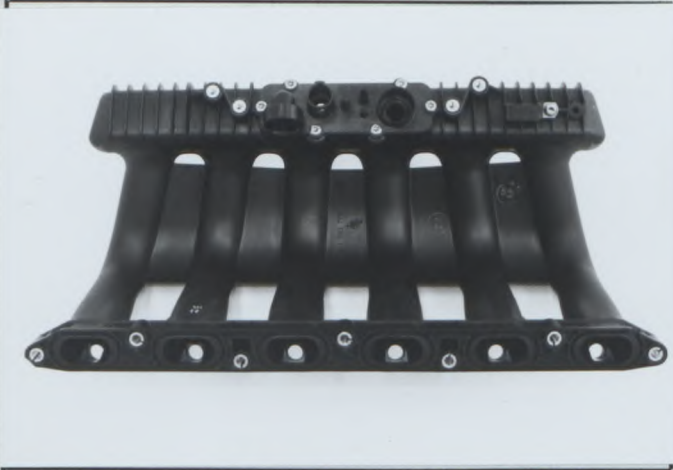


FOTO 1

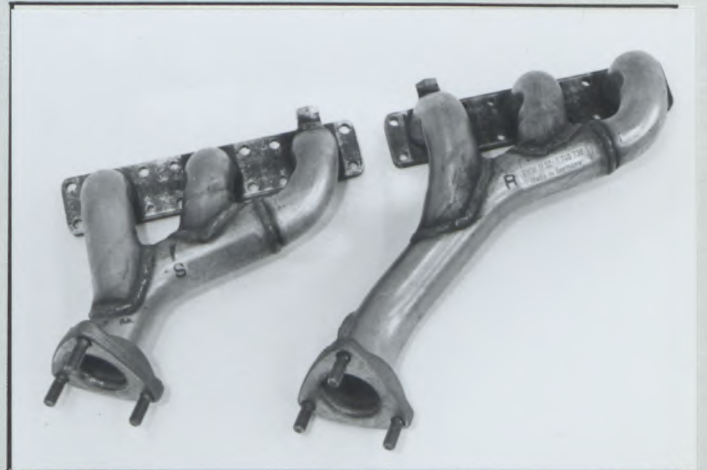
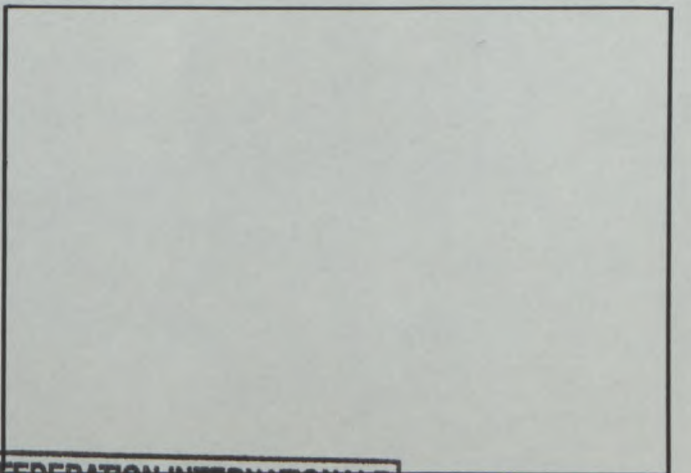
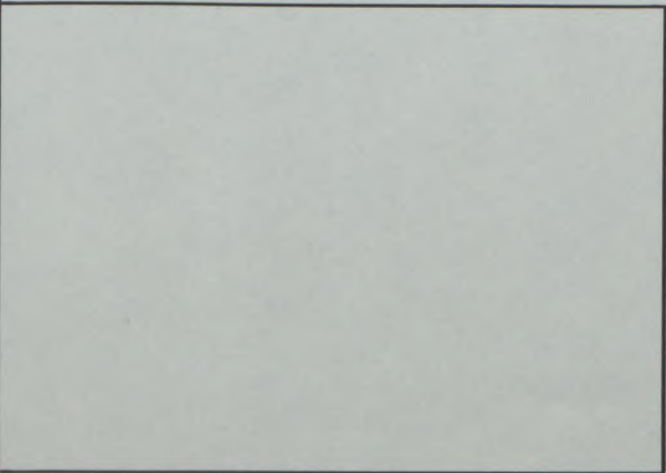
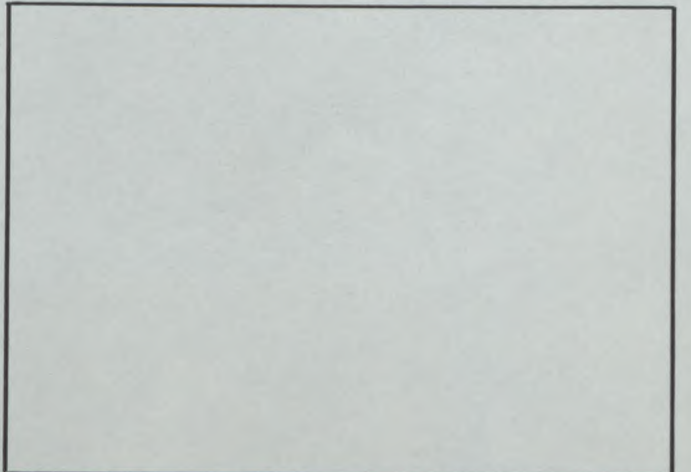
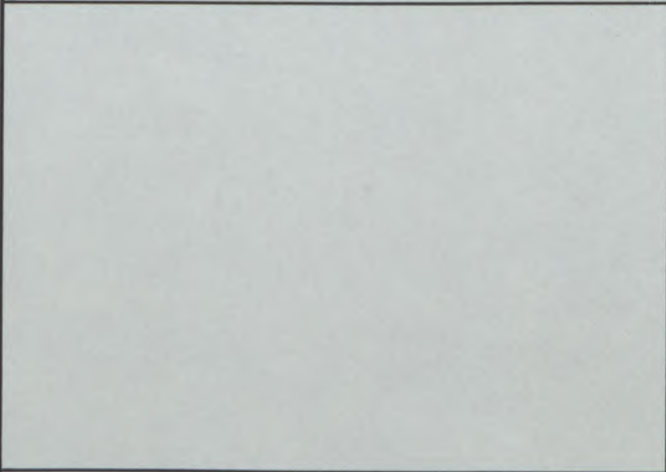


FOTO 2



FEDERATION INTERNATIONALE
DE L'AUTOMOBILE
8, Place de la Concorde, 8
75008 PARIS



FEDERATION INTERNATIONALE
DE L'AUTOMOBILE

Homologation No

A 5441

Groupe
Group

A/~~B/N/TI~~/~~Supertourisme~~
~~Supertouring~~

Extension No

08/03 ER

FICHE D'EXTENSION D'HOMOLOGATION
FORM OF HOMOLOGATION EXTENSION

- ES Evolution sportive du type / Sporting evolution of the
- ET Evolution normale du type / Normal evolution of the
- VF Variante de fourniture / Supply variant
- VO Variante option / Option variant
- ER Erratum / Erratum

Véhicule: Constructeur
Vehicle: Manufactureur

BMW AG

Modèle et type
Model and type

320 i E36

Homologation valable à partir du
Homologation valid as from

01 OCT. 1995

Page ou ext. Page or ext.	Article Article	Description Description
Page 4	324 D	64 mm instead of 60 mm

13 FIA - FC - 1200 - 010.04.FD.11.94

FEDERATION INTERNATIONALE
DE L'AUTOMOBILE

8, place de la Concorde, 75008 Paris
Services Administratifs :
8 bis, rue Boissy d'Anglas, 75008 Paris



FEDERATION INTERNATIONALE
DE L'AUTOMOBILE

Homologation No

A 5441

Groupe
Group A/B/N

Extension No

09/04 ER

FICHE D'EXTENSION D'HOMOLOGATION
FORM OF HOMOLOGATION EXTENSION

- ES Evolution sportive du type / Sporting evolution of the
- ET Evolution normale du type / Normal evolution of the
- VF Variante de fourniture / Supply variant
- VO Variante option / Option variant
- ER Erratum / Erratum

Véhicule: Constructeur BMW AG Modèle et type BMW 320 i (E36)
 Vehicle: Manufactureur BMW AG Model and type BMW 320 i (E36)

Homologation valable à partir du 01 OCT. 1996
 Homologation valid as from 01 OCT. 1996

Page ou ext. Page or ext.	Article Article	Description Description
9	803 G 8	front 100 mm +/- 1,5 mm instead of 123 mm rear 81 mm +/- 1,5 mm instead of 123 mm

FEDERATION INTERNATIONALE
DE L'AUTOMOBILE

8, place de la Concorde, 75008 Paris

Services Administratifs :

8 bis, rue Boissy d'Anglas, 75008 Paris