



FEDERATION INTERNATIONALE DU SPORT AUTOMOBILE

JAPAN AUTOMOBILE FEDERATION

社団法人 日本自動車連盟

Homologation No

A - 5423

Extension No

02/02VO

FORM OF EXTENSION TO THE OFFICIAL FISA HOMOLOGATION

FISA公認追加書式

JAF公認番号

JA-144 VO- 2/2

JAF発行年月日

1992年 10月31日

VO Option variant / オプション変型

Homologation valid as from

FISA発行年月日

01 JAN. 1993

in group

FISA公認グループ

A

Manufacturer of the car

車両製造者 ISUZU MOTORS LIMITED

Model and type

形式とモデル JT191 (GEMINI)

~~ROLLBAR~~ / ROLL CAGE

~~ロールバー~~ / ロールケージ

Main rollbar

主ロールバー

Longitudinal / diagonal strut

前後 / 斜ストラット

Front rollbar

前ロールバー

Rollbar manufacturer

ロールバー製造者

ISUZU MOTORS LIMITED

Material

材質

STEEL (STKM18)

STEEL (STKM18)

STEEL (STKM18)

STEEL (STKM18)

Exterior diameter

外径

40

mm

40

mm /

40

mm

40

mm

Wall thickness

肉厚

2.0

mm

2.0

mm /

2.0

mm

2.0

mm

Elastic limit

弾性限度

50

kg/mm²

50

kg/mm² /

50

kg/mm²

50

kg/mm²

Tensile strength

引張強度

70

kg/mm²

70

kg/mm² /

70

kg/mm²

70

kg/mm²

Total weight including fixings

取付金具を含む総重量

42

kg

~~Complete rollbar~~ / rollcage outside the car

~~完成したロールバー~~ / 車から外したロールケージ



We certify that the present ~~rollbar~~ / rollcage complies with the conditions of the FIA Appendix J, in particular with regard to its attachments, its connections and its stress resistances.

上記 ~~ロールバー~~ / ロールケージは、特に取付け部分、継ぎ手、強度に関し、FIA国際スポーツ法典付則J項の条件に準拠いたします。

Signature of the car manufacturer's representative

車両製造代表者の署名

Minoru Nishibori

MINORU NISHIBORI

CHAIRMAN MOTOR SPORTS



Make
会社名 ISUZU

Model
型式 JT191

No Homol. A-5423

PHOTOS/写真

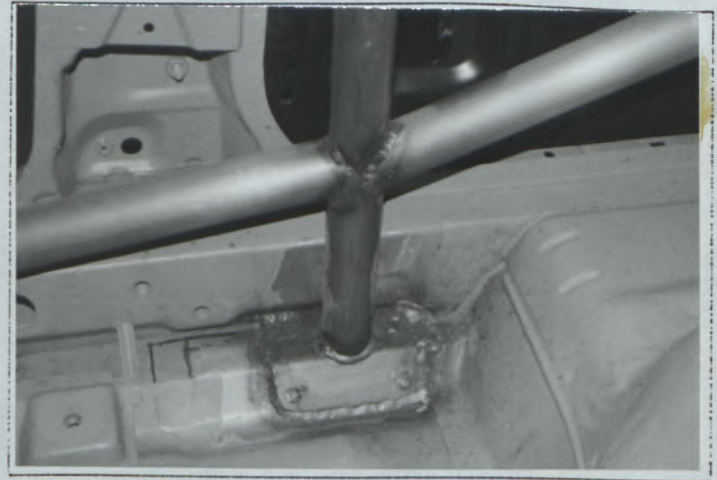
JAF公認番号 JA-144 VO- 2/2

No Ext. 02/02VO

FRONT HOOP TO FLOOR



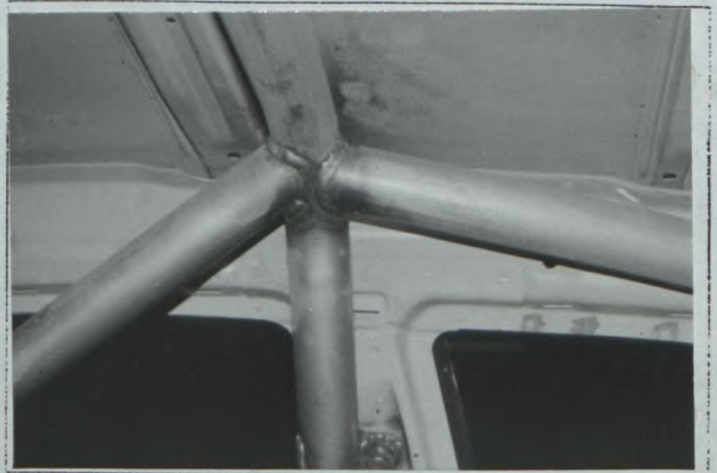
MAIN HOOP TO FLOOR



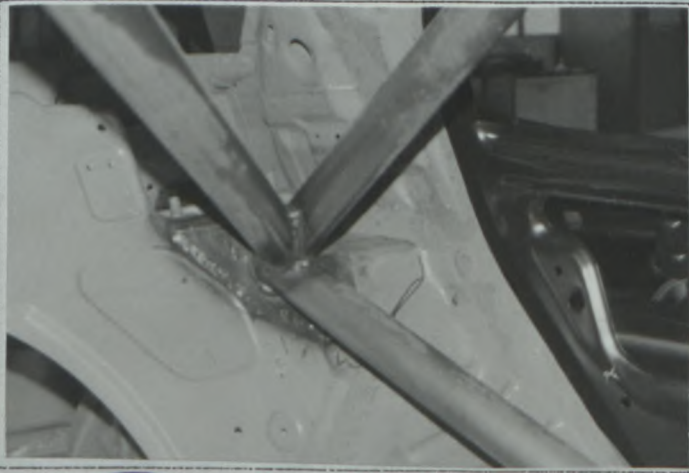
FRONT HOOP



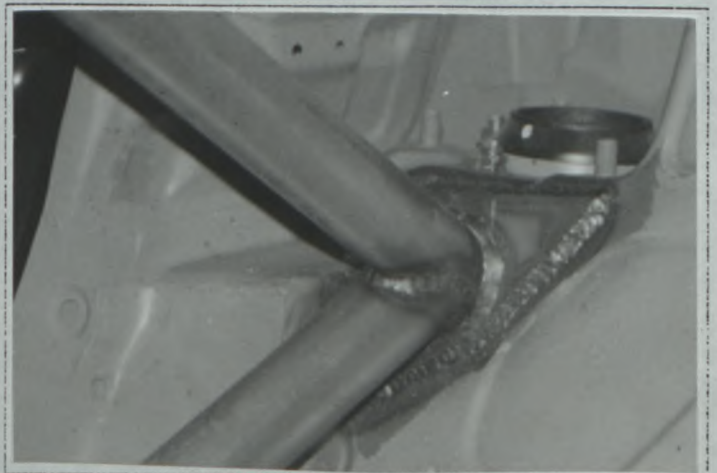
MAIN HOOP



REAR SUPPORT TO WHEEL HOUSE:LH



REAR SUPPORT TO WHEEL HOUSE:RH





FEDERATION INTERNATIONALE
DU SPORT AUTOMOBILE

Homologation No

A-5423

Groupe A/~~B/C/D/E/T~~
Group

Extension No

03/03 VO

FICHE D'EXTENSION D'HOMOLOGATION
FORM OF HOMOLOGATION EXTENSION

JA-144 VO- 3/3

1993年5月31日

- ES Evolution sportive du type / Sporting evolution of the type
- ET Evolution normale du type / Normal evolution of the type
- VF Variante de fourniture / Supply variant
- VO Variante option / Option variant
- ER Erratum / Erratum

Véhicule: Constructeur ISUZU MOTORS LIMITED Modèle et type GEMINI (JT191)
Vehicle: Manufactureur

Homologation valable à partir du 01 JUL. 1993
Homologation valid as from

Page ou ext. Page or ext.	Article Article	Description Description
7,13	701	<u>FRONT SUSPENSION</u>
	PHOTO1	REINFORCED STRUT ASSEMBLY
	PHOTO2	REINFORCED LOWER CONTROL ARM
8,9,13	803	<u>BRAKES</u>
	PHOTO3	MASTER CYLINDER
		B) NUMBER OF MASTER CYLINDER:2
		B1) BORE:FRONT 17.0MM
		REAR 21.0MM
	PHOTO4	FRONT AND/OR REAR BRAKE BELL:TYPE D



Marque ISUZU MOTORS LIMITED
Make _____

Modèle JT191
Model _____

Homologation No
A-5423

Extension No
03/03 VO
JA-144 VO- 3/3

PHOTO No 1

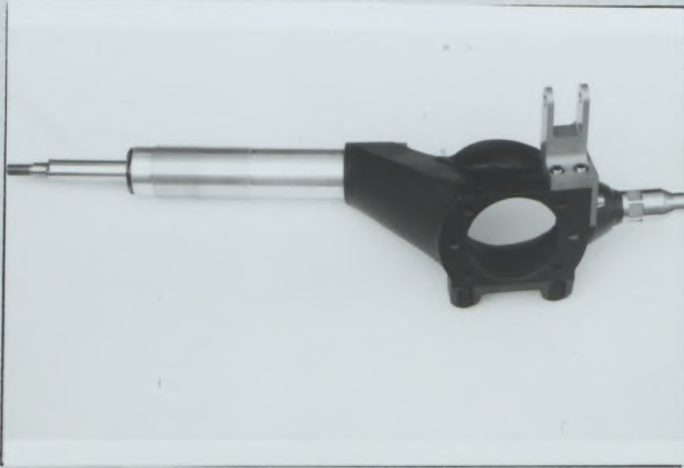


PHOTO No 2



PHOTO No 3



PHOTO No 4



PHOTO No

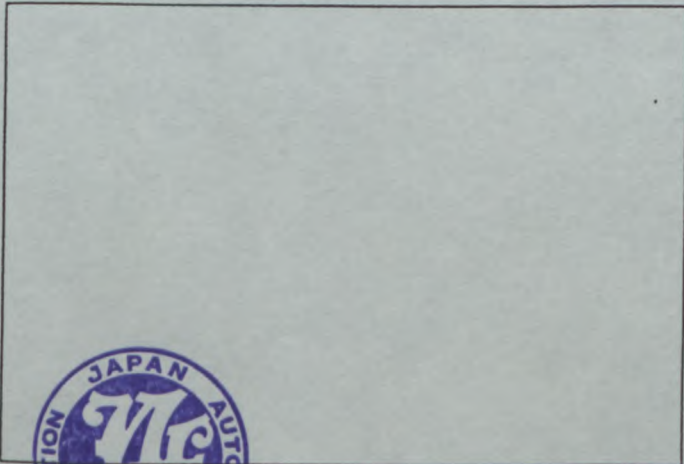
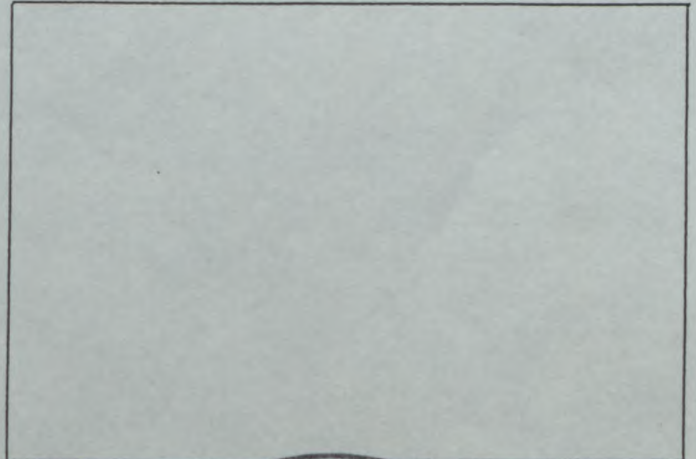


PHOTO No



Marque / Make ISUZU MOTORS LIMITED

Modèle / Model JT191

Homologation No.
A-5423

Extension No.
03/03VO

JA-144 VO- 3/3

FICHE D'HOMOLOGATION VO POUR FREINS A DISQUE (à utiliser avec première page de " Fiche d'Extension d'Homologation ")
VO HOMOLOGATION FORM FOR DISC BRAKES (to be used with first page of " Form of Homologation Extension ")

803. Freins :
Brakes :

e) Nombre de cylindres par roue
Number of cylinders per wheel

e1) Alésage
Bore

g) Freins à disques :
Disc brakes :

g1) Nombre de plaquettes par roue
Number of pads per wheel

g2) Nombre d'étriers par roue
Number of callipers per wheel

g3) Matériau des étriers
Caliper material

g4) Epaisseur du disque neuf
Thickness of new disc

g5) Diamètre extérieur du disque
External diameter of the disc

g6) Diamètre extérieur de frottement des plaquettes
External diameter of pads' rubbing surface

g7) Diamètre intérieur de frottement des plaquettes
Internal diameter of pads' rubbing surface

g8) Longueur hors-tout des plaquettes
Overall length of the pads

g9) Disques ventilés
Ventilated discs

	Avant / Front	Arrière/Rear
	_____	_____
	mm	mm
	_____	_____
	_____	_____
	_____	_____
	27.9 +/- 1 mm	+/- 1 mm
	315 +/- 1.5 mm	+/- 1.5 mm
	315 +/- 1.5 mm	+/- 1.5 mm
	214 +/- 1.5 mm	+/- 1.5 mm
	130 +/- 1.5 mm	+/- 1.5 mm
	<input type="checkbox"/> oui <input checked="" type="checkbox"/> non <input type="checkbox"/> yes <input checked="" type="checkbox"/> no	<input type="checkbox"/> oui <input type="checkbox"/> non <input type="checkbox"/> yes <input type="checkbox"/> no

PHOTO No 5

Avant / Front

PHOTO No

Arrière / Rear

