

Omologazione F.I.A. N° 5340

Omologazione C.S.A.I. N° .....

Gruppo 1

Vettura Turismo di serie



# AUTOMOBILE CLUB D'ITALIA

COMMISSIONE SPORTIVA AUTOMOBILISTICA ITALIANA

FEDERATION INTERNATIONALE DE L'AUTOMOBILE

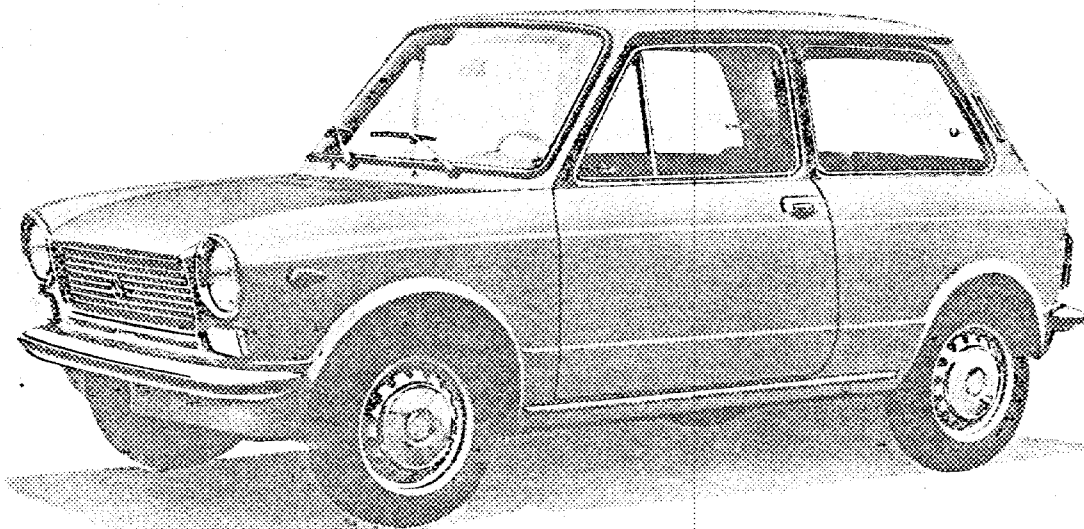
## Scheda di Omologazione

secondo l'allegato J al Codice Sportivo Internazionale

Casa costruttrice AUTOBIANCHI Modello BERLINA A 112 - TIPO A 112 A  
 N° di serie { autotelaio A 112 A 000051 Costruttore AUTOBIANCHI  
 motore A 112 A .000 - 000103 Costruttore FIAT  
 Cilindrata motore 903 cm<sup>3</sup> 55.1 cu.in

La costruzione del modello descritto nella presente scheda è iniziata il 29 Ottobre 1969 e la serie minima di 5000 esemplari identici e conformi alle caratteristiche qui riportate, è stata raggiunta il 21 Febbraio 1970

Omologazione valida dal 1/4 1970. Lista 7c/4



\* Foto A

Il modello descritto su questa scheda è stato oggetto delle seguenti estensioni d'omologazione:

VARIANTI			EVOLUZIONI NORMALI DEL TIPO		
Data	Omolog. N°	Lista	Data	Omolog. N°	Lista
»	»	»	»	»	»
»	»	»	»	»	»
»	»	»	»	»	»
»	»	»	»	»	»

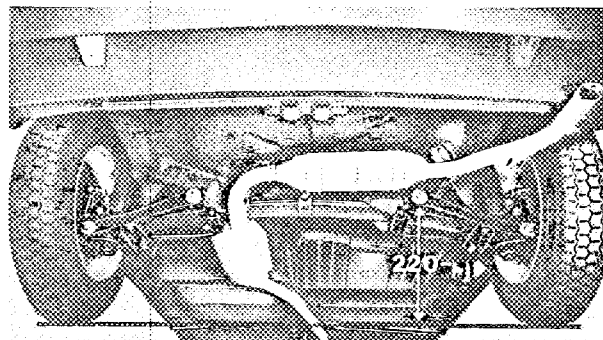
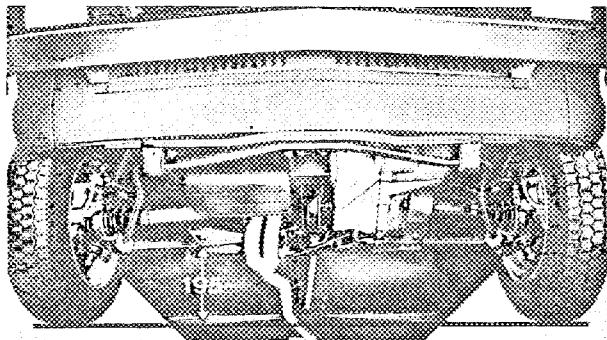
Timbro e firma della C.S.A.I.

Timbro e firma della F.I.A.

IMPORTANTE — Per le voci sottolineate è obbligatoria l'indicazione in due sistemi di misura, di cui uno deve essere il sistema metrico (vedere tabella di conversione a fondo pagina).

**DIMENSIONI E CAPACITÀ:**

* 1. <u>Passo</u>	2038	mm	80.2	in
* 2. <u>Carreggiata anteriore</u> (1)	1250	mm	49.2	in
* 3. <u>Carreggiata posteriore</u> (1)	1224	mm	48.1	in



4. Lunghezza totale della vettura	3231	mm	127.2	in
5. Larghezza totale della vettura	1480	mm	58.2	in
6. Altezza totale della vettura	1340	mm	52.7	in
* 7. <u>Capacità serbatoio benzina</u> (compresa riserva)	30 litri		7.9 gals US	6.6 gals GB
8. Numero di posti	4			
* 9. <u>Peso totale vettura in ordine di marcia</u> , con acqua, olio, ruota di scorta, accessori e finiture indicate nella presente scheda, senza carburante ed attrezzi	640 kg		1411 lbs	12.6 cwt

(1) Indicare in una figura la distanza da terra corrispondente alla carreggiata anteriore e posteriore, riferita a due parti non modificabili della struttura della vettura. I valori della distanza da terra sono richiesti solo per il controllo delle carreggiate e non interessano la qualifica della vettura.

Riportare a pag. 10 le diverse carreggiate nel caso di impiego di cerchioni con larghezza maggiore da quelli di base.

**TABELLA DI CONVERSIONE**

1 in (pollice) . . . . . = 25,4 mm	1 qt US (1/4 di gallone US) . . . . . = 0,9464 lt
1 ft (piede) . . . . . = 30,4794 cm	1 pt GB (1/8 di gallone GB) . . . . . = 0,568 lt
1 sq.in (pollice <sup>2</sup> ) . . . . . = 6,452 cm <sup>2</sup>	1 gal GB (gallone GB) . . . . . = 4,546 lt
1 cu.in (pollice <sup>3</sup> ) . . . . . = 16,387 cm <sup>3</sup>	1 gal US (gallone US) . . . . . = 3,785 lt
1 lb (libbra) . . . . . = 453,593 g	1 cwt (1/20 di long ton) . . . . . = 50,802 kg

Timbro e firma della C.S.A.I.

**AUTOTELAIO E CARROZZERIA (foto A, B e C):**

- \* 20. Tipo di struttura: ~~con telaio indipendente~~ / monoscocca
- \* 21. Struttura monoscocca: materiale lamiera acciaio
- Struttura con telaio indipendente: {
  - \* 22. Materiale telaio
  - \* 23. Materiale carrozzeria
- \* 24. Numero porte 2 materiale lamiera acciaio
- \* 25. Materiale cofano motore lamiera acciaio
- \* 26. Materiale cofano portabagagli lamiera acciaio
- 27. Materiale lunotto posteriore cristallo
- 28. Materiale parabrezza cristallo
- 29. Materiale vetri porte posteriori
- 30. Materiale vetri porte anteriori cristallo
- 31. Sistema d'apertura vetri porte deflettori orientabili e vetri scendenti
- 32. Materiale vetri laterali posteriori cristallo

**ACCESSORI E FINITURE:**

- 38. Riscaldamento Interno: si / no
- 39. Condizionamento: si / no
- 40. Ventilazione: si / no
- 41. Sedili anteriori: tipo e rivestimento poltroncine scorrevoli a schienali orientabili in finta pelle
- 42. Peso del sedile o sedili anteriori (con schienale, guide e supporti) 9,8 kg 21,6 lbs
- 43. Sedile posteriore: tipo e rivestimento unico, a schienale ribaltabile, in finta pelle
- 44. Paraurti anteriore: materiale lamiera acciaio peso 4 kg 8,9 lbs
- 45. Paraurti posteriore: materiale lamiera acciaio peso 4,3 kg 9,4 lbs

**RUOTE:**

- 50. Tipo: ~~a raggi / disco pieno~~ / disco fenestrato lamiera acciaio laminata a freddo
- 51. Peso unitario delle ruote senza pneumatico 5,4 kg 11,9 lbs
- 52. Sistema di fissaggio mediante quattro colonnette
- 53. Diametro del cerchione 330,2 mm 13 in
- 54. Larghezza del cerchione 101,6 mm 4 in

**STERZO:**

- 60. Tipo a cremagliera
- 61. Servosterzo: si / no
- 62. Numero giri volante per sterzata totale nei due sensi 3 2/5
- 63. Idem con servosterzo

Timbro e firma della C.S.A.I.

**SOSPENSIONI:**

- \* 70. Sospensione anteriore (foto D), tipo a ruote indipendenti
- \* 71. Tipo di molla elicoidale
- 72. Stabilizzatore (se previsto) a barra
- 73. Numero di ammortizzatori 2      74. Tipo idraulici telescopici
- \* 78. Sospensione posteriore (foto E), tipo a ruote indipendenti
- \* 79. Tipo di molla a balestra trasversale
- 80. Stabilizzatore (se previsto)
- 81. Numero di ammortizzatori 2      82. Tipo idraulici telescopici

**FRENI (foto F e G):**

- \* 90. Sistema idraulico
- 91. Servofreno (se previsto), tipo
- 92. Numero pompe 1

- 93. Numero di cilindretti per ruota . . . . .
- 94. Diametro interno . . . . .

**Freni a tamburo:**

- 95. Diametro interno . . . . .
- 96. Lunghezza guarnizioni . . . . .
- 97. Larghezza guarnizioni . . . . .
- 98. Numero ganasce per freno . . . . .
- 99. Superficie frenante per freno . . . . .

**Freni a disco:**

- 100. Diametro esterno . . . . .
- 101. Spessore del disco . . . . .
- 102. Lunghezza pattino d'attrito . . . . .
- 103. Larghezza pattino d'attrito . . . . .
- 104. Numero di pattini per freno . . . . .
- 105. Superficie frenante per freno . . . . .

Anteriori		Posteriori	
1		1	
45 mm	1 3/4 in	19,05 mm	3/4 in
		185 mm	7.3 in
		180 mm	7 in
		30 mm	1.2 in
		2	
		108 cm <sup>2</sup>	17 sq.in
227 mm	8.9 in		
10 mm	.4 in		
97 mm	3.818 in		
37 mm	1.456 in		
	2		
62 cm <sup>2</sup>	9.6 sq.in		

Timbro e firma della C.S.A.I.

**MOTORE:**

- \* 130. Ciclo **Otto**
- \* 131. Numero di cilindri **4**      \* 132. Disposizione cilindri **in linea**
- \* 133. Alesaggio **65** mm      **2,559** in.      \* 134. Corsa **68** mm      **2,677** in
- \* 135. Cilindrata per cilindro **225,7** cm<sup>3</sup>      **13,776** cu.in
- \* 136. Cilindrata totale **903** cm<sup>3</sup>      **55,1** cu.in
- \* 137. Materiale gruppo cilindri **ghisa**
- \* 138. Materiale canne (se previste)
- \* 139. Materiale testa cilindri **lega d'alluminio**
- \* 140. Luci di aspirazione testa cilindri: numero **1**
- \* 141. Luci di scarico testa cilindri: numero **4**
- 142. Rapporto di compressione **9**
- 143. Volume camera di scoppio **28,2** cm<sup>3</sup>      **1,72** cu.in
- 144. Materiale stantuffo **lega d'alluminio**      145. Numero anelli **3**
- 146. Distanza dall'asse perno al punto più alto dello stantuffo **31** mm      **1,22** in
- \* 147. Albero motore: ~~forato~~ / fucinato.      \* 148. Tipo albero motore **contrappesato**
- \* 149. Numero supporti albero motore **3**
- \* 150. Materiale cappello supporti albero motore **ghisa**
- 151. Sistema lubrificazione: ~~serbatoio~~ / ~~scocca~~ / olio nella coppa.
- 152. Capacità: ~~serbatoio~~ / coppa **3,75** litri      **6,60** pts GB      **3,96** qts US
- 153. Radiatore olio: ~~sì~~ / no
- \* 154. Sistema raffreddamento motore **acqua o miscela refrigerante**
- 155. Capacità circuito di raffreddamento **5** litri      **8,802** pts GB      **5,283** qts US
- 156. Diametro eventuale ventilatore **251** mm      **9,84** in
- 157. Numero pale ventilatore **4**

**Cuscinetti:**

- \* 158. Supporti di banco, tipo **a guscio sottile**      diametro **50,790÷50,805** mm **1,9996to2,0002** in
- \* 159. Testa di biella, tipo **a guscio sottile**      diametro **40,005÷39,985** mm **1,5750to1,5742** in

**Pesi: ( ± 5%)**

- 160. Volano nudo **4,840** kg      **10,67** lbs
- 161. Volano con frizione (parte rotante) **7,500** kg      **16,534** lbs
- 162. Albero motore **7,600** kg      **16,7** lbs
- 163. Biella **0,420** kg      **,926** lbs
- 164. Stantuffo con anelli e perno **0,280** kg      **,617** lbs

Timbro e firma della C.S.A.i.

**MOTORE CICLO A 4 TEMPI:**

- \* 170. Numero alberi ad eccentrici 1
- \* 171. Posizione alberi ad eccentrici nel basamento motore
- \* 172. Sistema comando alberi ad eccentrici mediante catena
- \* 173. Sistema comando valvole mediante punterie, aste e bilancieri

**ASPIRAZIONE (N.B.) (vedere pag. 8):**

- 180. Materiale collettore d'aspirazione lega d'alluminio
- 181. Diametro esterno valvole 29,1 ± 0,2 mm 1.1457 ± 0,0079 in
- 182. Alzata massima valvole 8,802 mm .3465 in
- 183. Numero molle per valvola 2 184. Tipo molla elicoidale
- \* 185. Numero valvole per cilindro 1
- 186. Gioco valvole a freddo 0,15 mm .0059 in
- 187. Inizio aspirazione prima del p.m.s. (con il gioco indicato a freddo) 25 gradi
- 188. Fine aspirazione dopo il p.m.i. (con il gioco indicato a freddo) 51 gradi
- 189. Filtro aria: ~~XXXXXX~~ / a secco. Cartuccia si / ~~NOX~~

**SCARICO (vedere pag. 8):**

- 195. Materiale collettore di scarico ghisa
- 196. Diametro esterno valvole 26,1 ± 0,2 mm 1,0276 ± 0,0079 in
- 197. Alzata massima valvole 8,802 mm .3465 in
- 198. Numero molle per valvola 2 199. Tipo molla elicoidale
- \* 200. Numero valvole per cilindro 1
- 201. Gioco valvole a freddo 0,20 mm .0079 in
- 202. Inizio scarico prima del p.m.i. (con gioco indicato a freddo) 64 gradi
- 203. Fine scarico dopo il p.m.s. (con il gioco indicato a freddo) 12 gradi

**CARBURAZIONE (foto N):**

- 210. Numero di carburatori 1 211. Tipo verticale
- 212. Marca WEBER 213. Modello 32 IBA 10
- 214. Numero condotti per carburatore 1
- 215. Diametro condotto / condotto all'uscita del carburatore 32 mm 1,259 in
- 216. A seconda del tipo di carburatore: diametro minimo del diffusore / del diffusore / dimensione del passaggio miscela nel punto di minima sezione con stantuffino di regolazione al punto più alto (esempio carburatori SU) 24 mm .9448 in

N.B. - I dati riguardanti i motori a due tempi e sovralimentati sono riportati nelle pagine supplementari.

Timbro e firma della C.S.A.I.

**INIEZIONE** (se prevista):

- 220. Marca pompa .....
- 221. Numero stantuffi .....
- 222. *Modello e tipo pompa* .....
- 223. Numero totale iniettori .....
- 224. Sistemazione iniettori .....
- 225. *Diametro condotto d'alimentazione nel punto di sezione minima* ..... mm ..... in

**ACCESSORI DEL MOTORE:**

- 230. *Pompa carburante:* meccanica ~~ed elettrica~~ .....
- 231. Numero pompe ..... 1 .....
- 232. Sistema accensione, tipo ..... a batteria e distributore .....
- 233. Numero distributori ..... 1 .....
- 234. Numero bobine ..... 1 .....
- 235. Numero candele per cilindro ..... 1 .....
- 236. *Generatore, tipo:* dinamo / ~~alternatore~~ Numero ..... 1 .....
- 237. Sistema di comando ..... mediante cinghia .....
- 238. Tensione ..... 12 ..... volt
- 239. Numero batterie ..... 1 .....
- 240. Sistemazione ..... nel vano motore .....
- 241. Tensione ..... 12 ..... volt

**PRESTAZIONI DEL MOTORE E DELLA VETTURA** (secondo i dati dichiarati dalla Casa costruttrice):

- 250. *Potenza del motore* ..... 44 ..... Cv (1) DIN ..... a ..... 5600 ..... giri/min
- 251. *Regime massimo* ..... giri/min ..... *Potenza corrispondente* ..... Cv (1) .....
- 252. *Coppia massima* ..... 6,3 ..... kgm DIN ..... a ..... 3800 ..... giri/min
- 253. *Velocità massima della vettura* ..... oltre 135 ..... km/h ..... oltre 83.61 ..... miglia/h

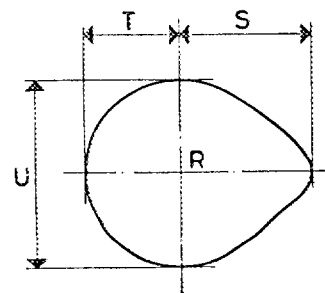
255.

*Eccentrico d'aspirazione:*

- S = 21,368 mm ..... .84125 in
- T = 15,5 mm ..... .61025 in
- U = 31 mm ..... 1.2205 in

*Eccentrico di scarico:*

- S = 21,368 mm ..... .84125 in
- T = 15,5 mm ..... .61025 in
- U = 31 mm ..... 1.2205 in



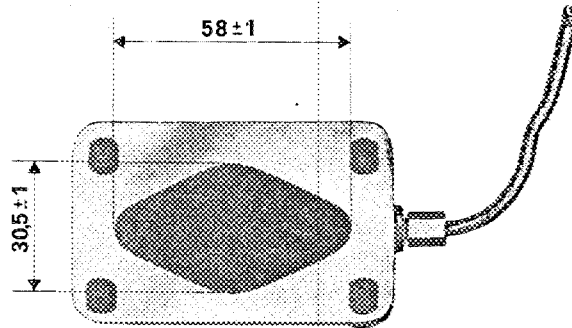
R = Centro albero ad eccentrici.

(1) Precisare se CV DIN, SAE, ecc.

Timbro e firma della C.S.A.I.

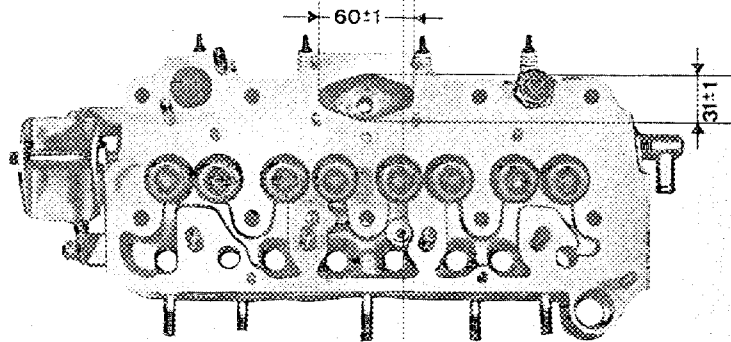
Disegno o foto luci condotti d'aspirazione, lato testa cilindri.

Indicare la scala o le dimensioni, e le tolleranze di lavorazione.



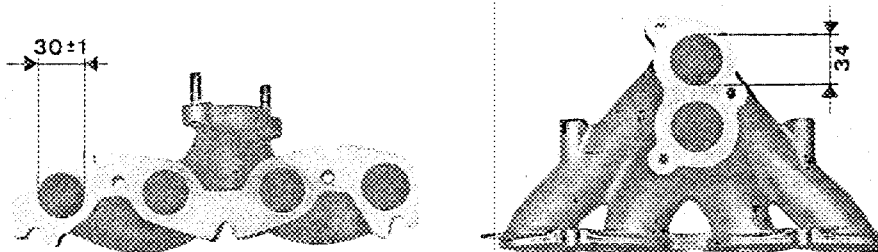
Disegno o foto luci d'aspirazione testa cilindri.

Indicare la scala o le dimensioni, e le tolleranze di lavorazione.



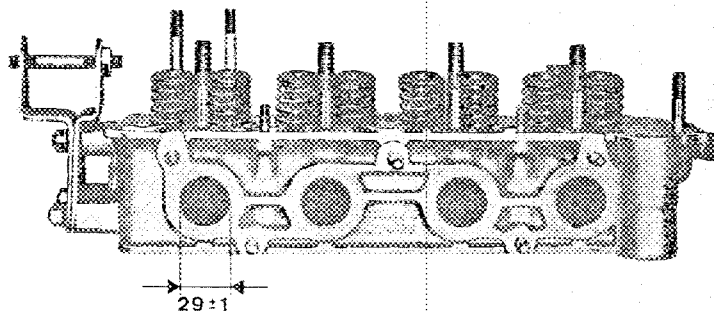
Disegno o foto luci collettore di scarico, lato testa cilindri.

Indicare la scala o le dimensioni, le tolleranze di lavorazione ed il diametro dell'uscita.



Disegno o foto luci scarico testa cilindri.

Indicare la scala o le dimensioni, e le tolleranze di lavorazione.



Timbro e firma della C.S.A.I.



**TRASMISSIONE**

**FRIZIONE:**

- 260. Tipo **monodisco a secco**
- 261. Numero di dischi **1**
- 262. Diametro **160** mm **6.29** in
- 263. Diametro delle guarnizioni **interno 110 mm 4.33 in**  
**esterno 160 mm 6.29 in**
- 264. Sistema di comando **meccanico a pedale**

**CAMBIO DI VELOCITÀ (foto H):**

- \* 270. Cambio con comando a mano: Casa costruttrice e sistema **FIAT - meccanico**
- \* 271. Numero di marce avanti **4**      272. Numero di marce avanti sincronizzate **4**
- 273. Sistemazione del comando **centrale sul pavimento**
- \* 274. Cambio automatico: Casa costruttrice e tipo
- \* 275. Numero di marce avanti
- 276. Sistemazione del comando

277.	Comando a mano		Automatico		A richiesta: comando a mano/automatico					
	Rapporto	N° denti	Rapporto	N° denti	Rapporto	N° denti	Rapporto	N° denti	Rapporto	N° denti
1ª	3,636	<u>40</u> 11								
2ª	2,055	<u>37</u> 18								
3ª	1,409	<u>31</u> 22								
4ª	0,963	<u>26</u> 27								
5ª										
6ª										
RM	3,615	<u>47</u> 13								

- 278. Moltiplicatore (overdrive): tipo
- 279. Velocità in marcia avanti, con moltiplicatore **km/h** **miglia:h**
- 280. Rapporto di moltiplicazione

**PONTE:**

- \* 290. Tipo ponte **a semialberi indipendenti**
- \* 291. Tipo differenziale **ad ingranaggi cilindrici**
- \* 292. Tipo differenziale autobloccante (se previsto)
- 293. Rapporto coppia di riduzione **4,692**  
Numero denti **61/13**

Timbro e firma della C.S.A.I.

**IMPORTANTE** - Quando una vettura è stata inclusa nel **gruppo 2 (Turismo)** o **gruppo 3 (Gran Turismo)** non deve essere controllata la conformità della stessa alle voci e foto della presente Scheda di Omologazione con titoli stampati in carattere corsivo ed a tutti i disegni o foto di pag. 8.

Quando si tratti d'una vettura inclusa nel **gruppo 4 (Sport)** solamente le voci e le foto contraddistinti da un asterisco \* devono essere controllate durante la verifica tecnica del veicolo.

**ACCESSORI E FORNITURE SUPPLEMENTARI** montati in serie e fornibili a richiesta (devono essere indicati i numeri dei punti ai quali si riferiscono gli stessi):

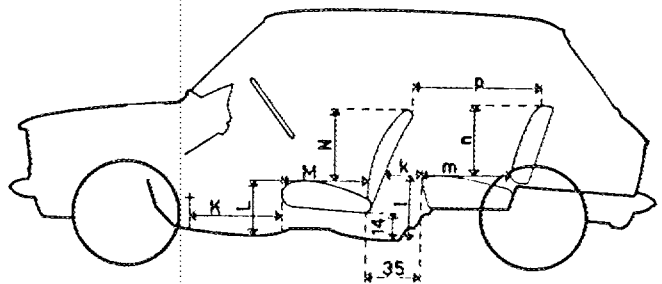
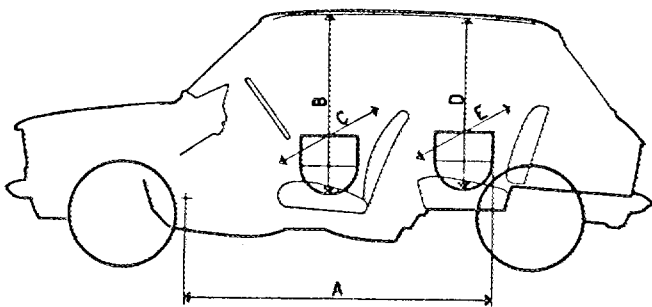
**5.1 - DIMENSIONE TRASVERSALE (ingombro massimo)**

Sezione sull'asse delle ruote (coppe comprese)

Anteriore 1455 mm 57.3 in

Posteriore 1440 mm 56.7 in

**DIMENSIONI INTERNE**

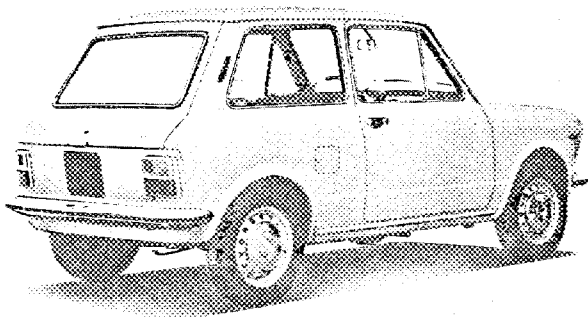


A = 115 cm; B = 95 cm; C = 120 cm; D = 89 cm; E = 117 cm;

K = 47 cm; L = 30 cm; M = 43 cm; N = 39 cm; P = 60 cm;

k = 15 cm; l = 36 cm; m = 44,5cm; n = 33 cm;

Timbro e firma della C.S.A.I.



\* Foto B

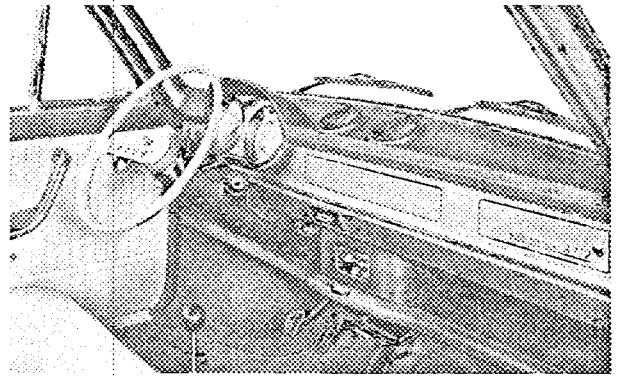
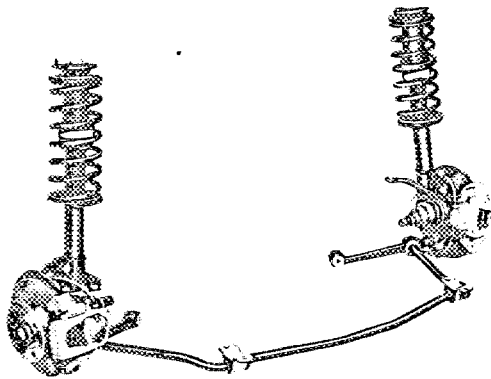
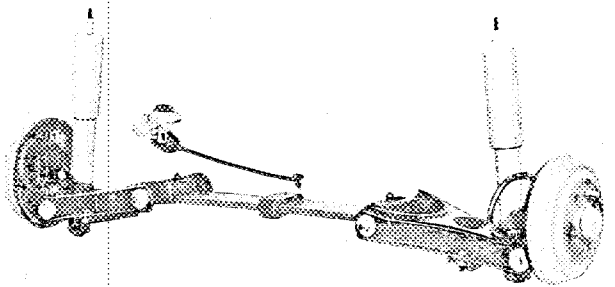


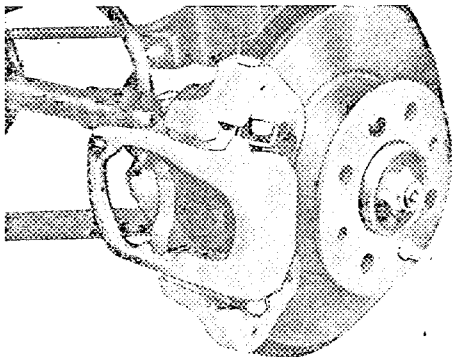
Foto C



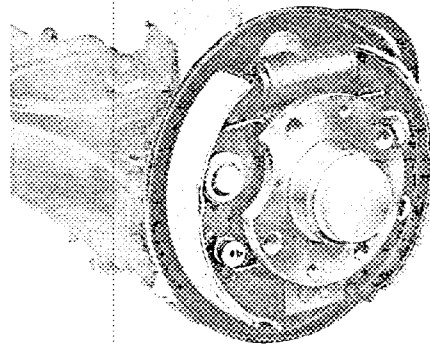
\* Foto D



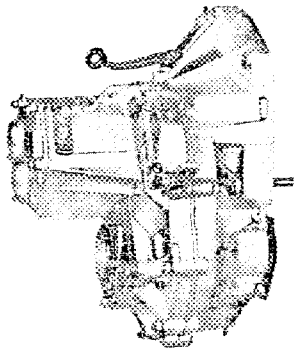
\* Foto E



\* Foto F



\* Foto G



\* Foto H

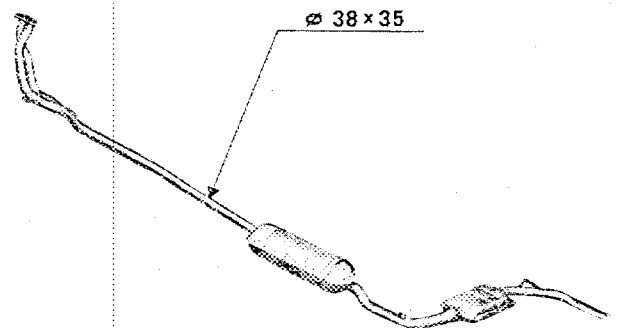
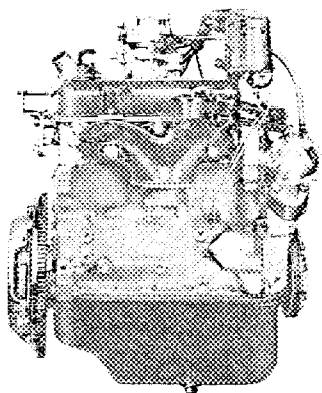
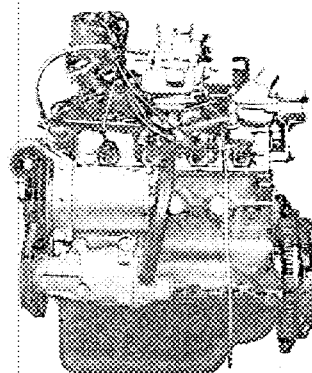


Foto I

Timbro e firma della C.S.A.I.



\* Foto J



\* Foto K

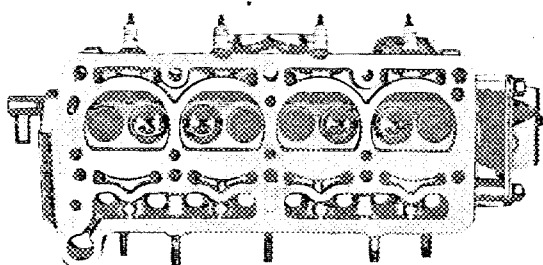


Foto L

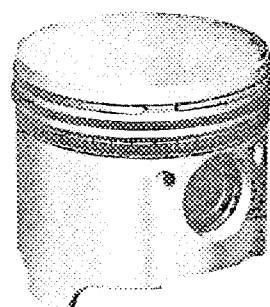


Foto M

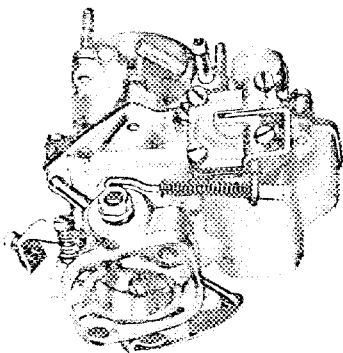


Foto N



\* Foto O

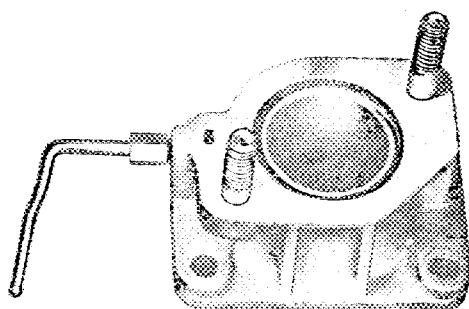


Foto P

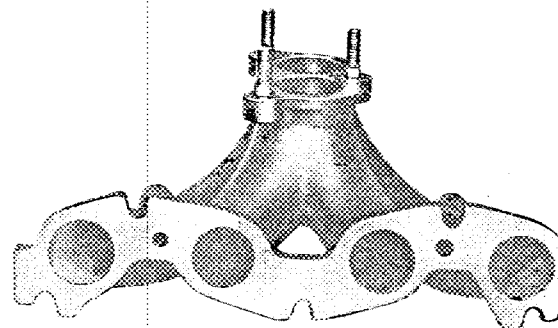


Foto Q

Timbro e firma della C.S.A.I.



Omologazione F.I.A. N°..... 5340

Omologazione C.S.A.I. N°.....

Gruppo 1 2/1E

Vettura... Turismo di serie

# AUTOMOBILE CLUB D'ITALIA

COMMISSIONE SPORTIVA AUTOMOBILISTICA ITALIANA

FEDERATION INTERNATIONALE DE L'AUTOMOBILE

## Scheda di estensione d'Omologazione

secondo l'allegato J al Codice Sportivo Internazionale

Casa costruttrice AUTOBIANCHI Modello BERLINA A112 - TIPO A112 A

N° di serie d'inizio delle modifiche (\*) descritte { autotelaio ..... motore .....

Data di applicazione delle modifiche ..... 19.....

Denominazione commerciale dopo l'applicazione delle modifiche:

La presente estensione d'omologazione deve essere considerata come:

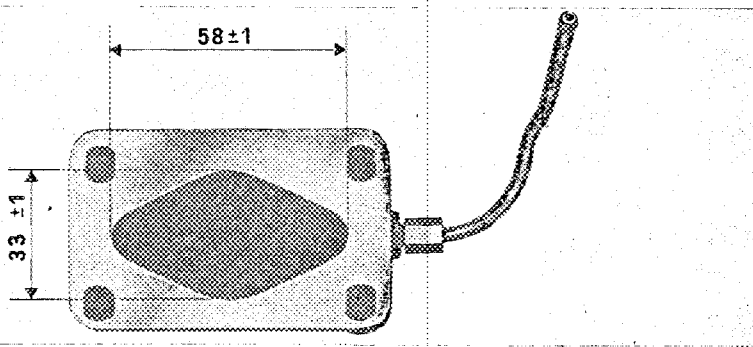
**ERRATA CORRIGE**

Omologazione valida dal 1/10 1971

Lista 71/10

Descrizione delle modifiche:

Pag. 8 - Foto luci condotti aspirazione, lato testa cilindri.



leggere 33 ± 1  
lire

anzichè 30,5 ± 1  
au lieu

Timbro e firma della C.S.A.I.

Timbro e firma della F.I.A.



Omologazione F.I.A. N° 5340  
 Omologazione C.S.A.I. N° 3/2E  
 Gruppo 1  
 Veettura Turismo di serie

# AUTOMOBILE CLUB D'ITALIA

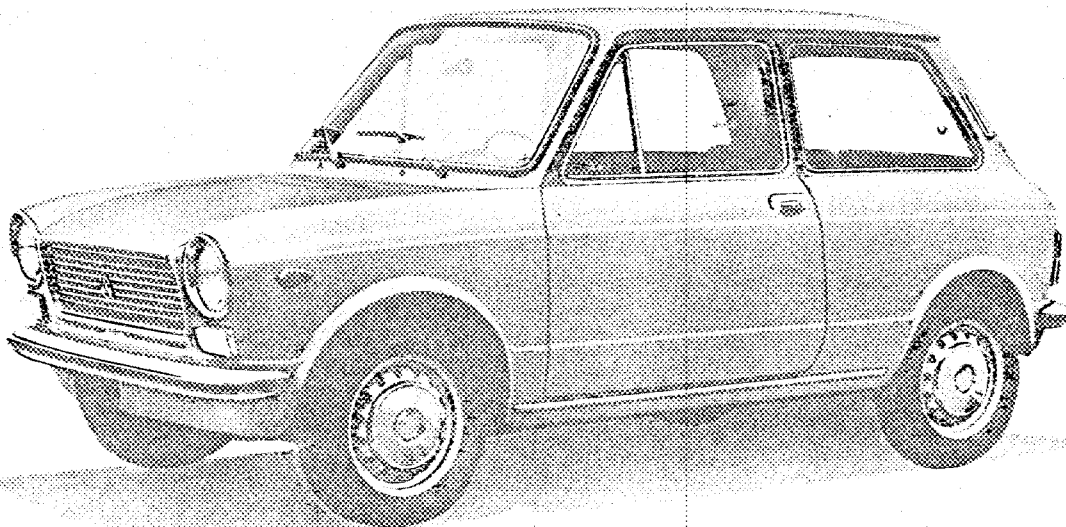
COMMISSIONE SPORTIVA AUTOMOBILISTICA ITALIANA  
 FEDERATION INTERNATIONALE DE L'AUTOMOBILE

## Scheda di Omologazione

secondo l'allegato J al Codice Sportivo Internazionale

Casa costruttrice AUTOBIANCHI      Modello BERLINA A 112 - TIPO A 112 A  
 N° di serie { autotelaio A 112 A 000051      Costruttore AUTOBIANCHI  
                   { motore A 112 A .000 - 000103      Costruttore FIAT  
 Cilindrata motore 903 cm³      55.1 cu.in

La costruzione del modello descritto nella presente scheda è iniziata il 29 Ottobre 1969 e la serie minima di 5000 esemplari identici e conformi alle caratteristiche qui riportate, è stata raggiunta il 21 Febbraio 1970  
 Omologazione valida dal 1/4 1970 Lista 70/4 - La scheda si compone di 20 pagine



\* Foto A

Il modello descritto su questa scheda è stato oggetto delle seguenti estensioni d'omologazione:

VARIANTI				EVOLUZIONI NORMALI DEL TIPO							
Data	1/1/71	Omolog. N°	1/1 V	Lista	71/1	Data	1/10/71	Omolog. N°	2/1 E	Lista	71/10
»	»	»	»	»	»	»	»	»	»	»	»
»	»	»	»	»	»	»	»	»	»	»	»
»	»	»	»	»	»	»	»	»	»	»	»
»	»	»	»	»	»	»	»	»	»	»	»

Timbro e firma della C.S.A.I.

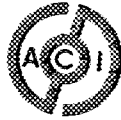
Timbro e firma della F.I.A.

Omologazione F.I.A. N° 5340 <sup>3/2.E</sup>

Omologazione C.S.A.I. N° .....

Gruppo 1 .....

Vettura Turismo di serie .....



# AUTOMOBILE CLUB D'ITALIA

COMMISSIONE SPORTIVA AUTOMOBILISTICA ITALIANA

FEDERATION INTERNATIONALE DE L'AUTOMOBILE

## Scheda di estensione d'Omologazione

secondo l'allegato J al Codice Sportivo Internazionale

Casa costruttrice AUTOBIANCHI Modello BERLINA A 112 - TIPO A 112 A

N° di serie d'inizio delle modifiche (1) descritte { autotelaio 083448  
motore 2385001

Data di applicazione delle modifiche Settembre 19 71

Denominazione commerciale dopo l'applicazione delle modifiche:

invariata - inchangée

La presente estensione d'omologazione deve essere considerata come:

variante / evoluzione normale del tipo

Omologazione valida dal A/A 19 72 Lista 72/1

Descrizione delle modifiche:

VARIANTI APPORTATE AL MOTORE - VARIANTES APORTEES AU MOTEUR

VARIATO RAPPORTO 3° VELOCITA' - RAPPORT 3° VITESSE CHANGE

MOTORE - MOTEUR

152. Capacità coppa olio 3,9 litri 6.86 pts GB 4.12 pts US  
Capacità carter

162. Pesi (± 5%) - Poids (± 5%)  
albero motore 8,200 kg 18.081 lbs  
Vilebrequin

163. Biella 0,450 kg .992 lbs  
Vielle

Timbro e firma della C.S.A.I.

Timbro e firma della F.I.A.

CARBURAZIONE – CARBURATION

213.	Modello Modèle	32 IBA 20
------	-------------------	-----------

CAMBIO DI VELOCITA' – BOITE DE VITESSE

277.	Comando a mano – Rapporto Rapport	Commande manuelle N° denti N° dents
1 <sup>a</sup>	3,636	$\frac{40}{11}$
2 <sup>a</sup>	2,055	$\frac{37}{18}$
3 <sup>a</sup>	1,348	$\frac{31}{23}$
4 <sup>a</sup>	0,963	$\frac{26}{27}$
RM	3,615	$\frac{47}{13}$

Timbro e firma della C.S.A.I.





Omologazione F.I.A. N°.....5340/A/2V  
 Omologazione C.S.A.I. N°.....  
 Gruppo .....1.....  
 Vettura.....Turismo di serie.....

**AUTOMOBILE CLUB D'ITALIA**  
 COMMISSIONE SPORTIVA AUTOMOBILISTICA ITALIANA  
 FEDERATION INTERNATIONALE DE L'AUTOMOBILE

**Scheda di estensione d'Omologazione**  
 secondo l'allegato J al Codice Sportivo Internazionale

Casa costruttrice AUTOBIANCHI Modello BERLINA A 112 - TIPO A 112 A  
 N° di serie d'inizio delle modifiche (1) descritte { autotelaio 067440  
 motore 2385619  
 Data di applicazione delle modifiche Settembre 1971  
 Denominazione commerciale dopo l'applicazione delle modifiche:  
A 112 E

La presente estensione d'omologazione deve essere considerata come:

variante / evoluzione normale del tipo

Omologazione valida dal 1/1 1972 Lista 72/A

Descrizione delle modifiche: A richiesta può essere fornita la vettura A 112 nella versione con denominazione commerciale Berlina A 112 E la quale differisce dalla normale per:

Sur demande, on peut livrer la voiture A 112 dans la version avec appellation commerciale Berlina A 112 E laquelle se distingue de la version normale pour:

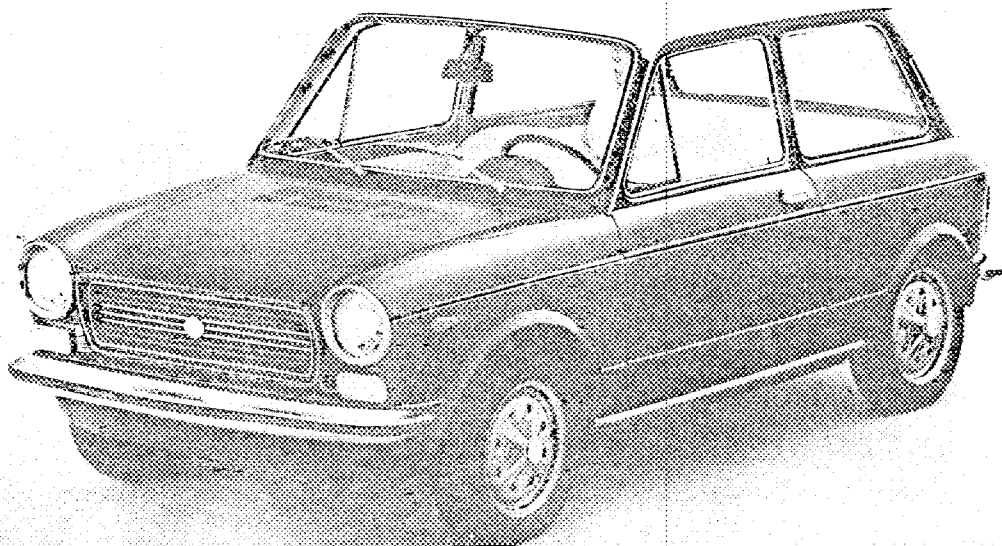


Foto A  
 Photo

Timbro e firma della C.S.A.I.

Timbro e firma della F.I.A.

ACCESSORI E FINITURE – ACCESSOIRES ET FINITISSAGES

41. Sedili anteriori tipo e rivestimento: poltroncine scorrevoli a schienali orientabili in panno e finta pelle.

Sièges avants type et revêtement: sièges coulissants avec dossiers ajustables, en tissu, et faux – cuir.

43. Sedile posteriore tipo e rivestimento: unico, a schienale ribaltabile in panno e finta pelle.

Siège arriere type et revêtement: unique avec dossier ajustable en tissu et faux-cuir.

RUOTE – ROUES

50. Tipo: a disco fenestrato in lamiera acciaio.  
Type: à disque troué en tôle acier.

51. Peso unitario delle ruote senza pneumatico

Poids de chaque roue sans pneu

5,6 kg. 12.34 lbs

Pag. 11

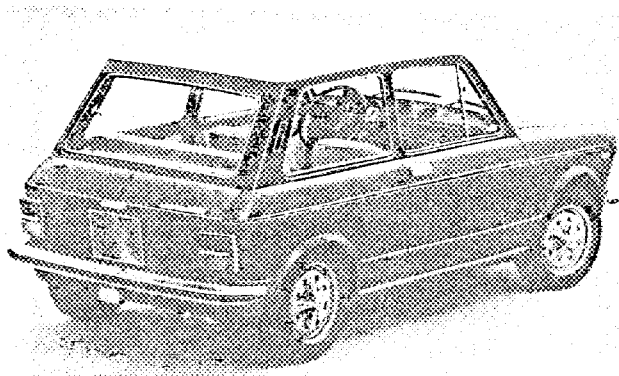


Foto  
Photo B

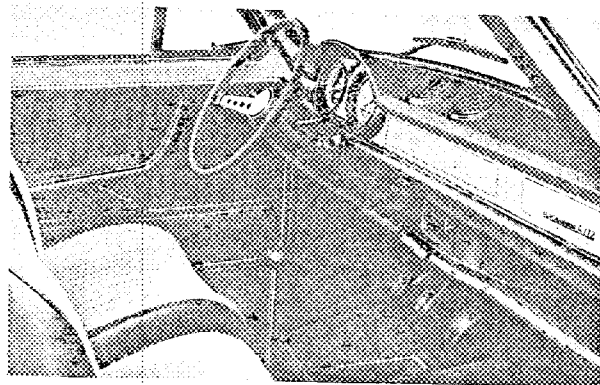


Foto  
Photo C

Timbro e firma della C.S.A.I.



Omologazione F.I.A. N° 5340 5/30

Omologazione C.S.A.I. N°

Gruppo 1

Vettura Turismo di serie

# AUTOMOBILE CLUB D'ITALIA

COMMISSIONE SPORTIVA AUTOMOBILISTICA ITALIANA  
FEDERATION INTERNATIONALE DE L'AUTOMOBILE

## Scheda di estensione d'Omologazione

secondo l'allegato J al Codice Sportivo Internazionale

Casa costruttrice **AUTOBIANCHI** Modello **BERLINA A 112 - TIPO A 112 A**  
N° di serie d'inizio delle modifiche (1) descritte { autotelaio **A 112 A -116079**  
motore **A 112 A.000 - 2581095**  
Data di applicazione delle modifiche **19 Gennaio 1972**  
Denominazione commerciale dopo l'applicazione delle modifiche:  
**invariata - inchangée**  
La presente estensione d'omologazione deve essere considerata come:  
~~variazione~~ / evoluzione normale del tipo  
Omologazione valida dal 19 Lista

Descrizione delle modifiche: **VARIATE PINZE FRENI ANTERIORI**  
**ETRIERS FREINS AVANT VARIÉS**

**FRENI - FREINS**

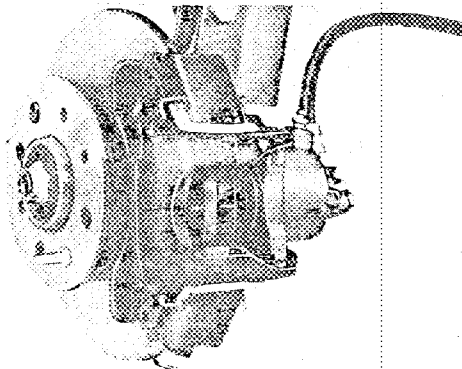


Foto F  
Photo

Timbro e firma della C.S.A.I.

Timbro e firma della F.I.A.

*[Handwritten signature and stamp]*



Omologazione F.I.A. N° 5340 6/4V

Omologazione C.S.A.I. N° .....

Gruppo 1 .....

Vettura Turismo di serie .....

# AUTOMOBILE CLUB D'ITALIA

COMMISSIONE SPORTIVA AUTOMOBILISTICA ITALIANA

FEDERATION INTERNATIONALE DE L'AUTOMOBILE

## Scheda di estensione d'Omologazione

secondo l'allegato 3 al Codice Sportivo Internazionale

Casa costruttrice **AUTOBIANCHI** Modello **BERLINA A 112 - TIPO A 112 A**

N° di serie d'inizio delle modifiche (\*) descritte { autotelaio ..... motore .....

Data di applicazione delle modifiche ..... 19 .....

Denominazione commerciale dopo l'applicazione delle modifiche: ..... invariata - inchangée .....

La presente estensione d'omologazione deve essere considerata come:

variante / ~~evoluzione normale del tipo~~

Omologazione valida dal ..... 19 ..... Lista .....

Descrizione delle modifiche: **NUOVO SILENZIATORE DI SCARICO MONTATO IN ALTERNATIVA**  
**NOUVEAU TUBE D'ECHAPPEMENT QUI VIENT MONTE' EN ALTERNATIVE**

Pag. 11  
Page

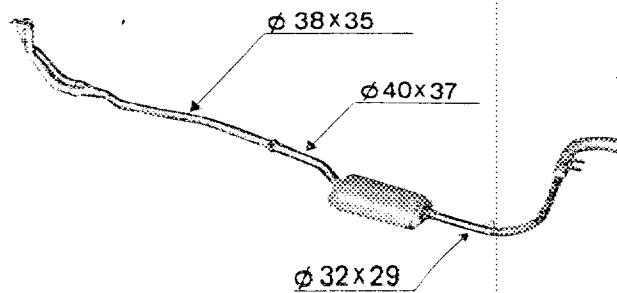


Foto I  
Photo

Timbro e firma della C.S.A.I.

Timbro e firma della F.I.A.

## Anteriori - Avants

93.	Numero cilindretti per ruota		1
	Nombre des cylindres pour chaque roue		
94.	Diametro interno		
	Diamètre interne	48 mm	1.889 in
	Freni a disco - Freins á disque:		
100.	Diametro esterno	227 mm	8.937 in
	Diamètre externe		
101.	Spessore del disco	10 mm	.3937 in
	Epaisseur du disque		
102.	Lunghezza pattino d'attrito	97 mm	3.818 in
	Longeur de la garniture de frottement		
103.	Larghezza pattino d'attrito	37 mm	1.456 in
	Largeur de la garniture de frottement		
104.	Numero pattini per freno		2
	Nombre des garnitures pour chaque frein		
105.	Superficie frenante per freno	62 cm <sup>2</sup>	9.6 sq. in
	Surface freinante pour chaque frein		

Timbro e firma della C.S.A.I.



Omologazione F.I.A. N° 5340

Omologazione C.S.A.I. N°

7/5U

Gruppo 1

Vettura Turismo di serie

# AUTOMOBILE CLUB D'ITALIA

COMMISSIONE SPORTIVA AUTOMOBILISTICA ITALIANA

FEDERATION INTERNATIONALE DE L'AUTOMOBILE

## Scheda di estensione d'Omologazione

secondo l'allegato J al Codice Sportivo Internazionale

Casa costruttrice AUTOBIANCHI Modello BERLINA A 112 - TIPO A 112A

N° di serie d'inizio delle modifiche (1) descritte { autotelaio motore

Data di applicazione delle modifiche per tutte le vetture prodotte pour toutes les voitures fabriquées 19

Denominazione commerciale dopo l'applicazione delle modifiche:

invariata - inchangée

La presente estensione d'omologazione deve essere considerata come:

variante / evoluzione normale del tipo

Omologazione valida dal 1.6.1973 Lista

Descrizione delle modifiche:

ALTERNATORE E NUOVO RAPPORTO IV° VELOCITA' MONTATI IN ALTERNATIVA  
ALTERNATEUR ET NOUVEAU RAPPORT IV° VITESSE QUI VIENNENT MONTES EN ALTERNATIVE

Pag. 7 ACCESSORI DEL MOTORE - ACCESSOIRES DU MOTEUR

236. Generatore tipo : alternatore  
Generateur type : alternateur

238. Tensione : 12 volt  
Tension : 12 volt

Pag. 9 CAMBIO DI VELOCITA' — BOITE DE VITESSE

277.	Comando a mano — Commande manuelle	
	Rapporto - Rapport	N° denti - N° dents
1 <sup>a</sup>	0,977	44
2 <sup>a</sup>		
3 <sup>a</sup>		
4 <sup>a</sup>		

Timbro e firma della C.S.A.I.

Timbro e firma della F.I.A.



Omologazione F.I.A. N° 5340

Omologazione C.S.A.I. N°

8/6V

Gruppo I

Vettura Turismo di serie

# AUTOMOBILE CLUB D'ITALIA

COMMISSIONE SPORTIVA AUTOMOBILISTICA ITALIANA

FEDERATION INTERNATIONALE DE L'AUTOMOBILE

## Scheda di estensione d'Omologazione

secondo l'allegato J al Codice Sportivo Internazionale

Casa costruttrice **AUTOBIANCHI** Modello **BERLINA A112 E-Tipo A112 A**

N° di serie d'inizio delle modifiche (1) descritte	{	autotelaio A112 A	000051
		motore A112 A	000-000103

Data di applicazione delle modifiche per tutte le vetture prodotte - pour toutes les voitures fabriqués

Denominazione commerciale dopo l'applicazione delle modifiche:  
invariata - inchangée

La presente estensione d'omologazione deve essere considerata come:  
di fornitura  
variante / ~~evoluzione normale del tipo~~

Omologazione valida dal **1-7-1973** Lista

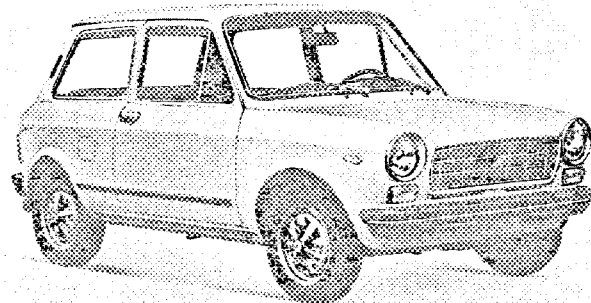
Descrizione delle modifiche: **SOLTANTO PER LA VERSIONE A112 E**  
**SEULEMENT POUR LA VERSION A112 E**

**MODIFICATA LA FORMA DEL PARAURTI ANTERIORE E POSTERIORE - CAMBIATA DI  
CONSEGUENZA LA LUNGHEZZA MASSIMA DELLA VETTURA**

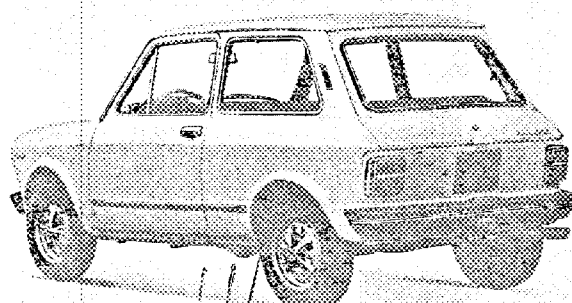
**FORME DU PARECHOC AVANT ET ARRIERE MODIFIE - PAR CONSEQUENT LA LONGUEUR  
MAXIMUM DE LA VOITURE CHANGE.**

Pag. 2 - DIMENSIONI E CAPACITA' - DIMENSIONS ET CAPACITE

4. Lunghezza totale della vettura  
Longueur totale de la voiture 3207 mm. 126.26 in



Timbro e firma della C.S.A.I.



Timbro e firma della F.I.A.



Omologazione F.I.A. N° 5340

Omologazione C.S.A.I. N° 9/3E

Gruppo 1

Vettura Turismo di serie

# AUTOMOBILE CLUB D'ITALIA

COMMISSIONE SPORTIVA AUTOMOBILISTICA ITALIANA

FEDERATION INTERNATIONALE DE L'AUTOMOBILE

## Scheda di estensione d'Omologazione

secondo l'allegato J al Codice Sportivo Internazionale

Casa costruttrice **AUTOBIANCHI** Modello **Berlina A112E - tipo A112A**

N° di serie d'inizio delle modifiche (\*) descritte { autotelaio 215640 motore 3090385

Data di applicazione delle modifiche **7 marzo** 19 **73**

Denominazione commerciale dopo l'applicazione delle modifiche: **invariata - inchangé**

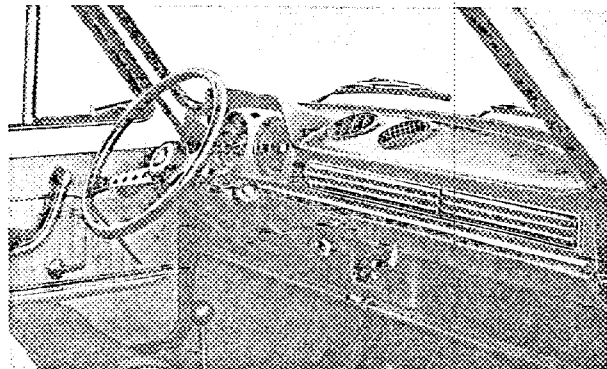
La presente estensione d'omologazione deve essere considerata come:

~~variante~~ / evoluzione normale del tipo

Omologazione valida dal **1. 3** 19 **73** Lista

Descrizione delle modifiche: **SOLTANTO PER LA VERSIONE A112 E  
SEULEMENT POUR LA VERSION A112 E**

**VARIATA LA PLANCIA PORTASTRUMENTI - TABLEAU DE BORD MODIFIE**



Timbro e firma della C.S.A.I.

Timbro e firma della F.I.A.





Omologazione F.I.A. N° 5340  
 Omologazione C.S.A.I. N° 10/4E  
 Gruppo 1  
 Vettura Turismo di serie

# AUTOMOBILE CLUB D'ITALIA

COMMISSIONE SPORTIVA AUTOMOBILISTICA ITALIANA  
 FEDERATION INTERNATIONALE DE L'AUTOMOBILE

## Scheda di estensione d'Omologazione

secondo l'allegato J al Codice Sportivo Internazionale

Casa costruttrice AUTOBIANCHI Modello Berlina A 112 - Tipo A 112 A  
 N° di serie d'inizio delle modifiche (1) descritte { autotelaio A 112 A - 389361  
 motore \_\_\_\_\_  
 Data di applicazione delle modifiche 24 Settembre 1974  
 Denominazione commerciale dopo l'applicazione delle modifiche:  
Invariata - Inchangée  
 La presente estensione d'omologazione deve essere considerata come:  
variante / evoluzione normale del tipo  
 Omologazione valida dal 11 1975 Lista \_\_\_\_\_

Descrizione delle modifiche: **SOLTANTO PER LA VERSIONE NORMALE**  
**SEULEMENT POUR LA VERSION NORMAL**  
**VARIATA LA PLANCIA PORTASTRUMENTI - TABLEAU DE BORD MODIFIE**

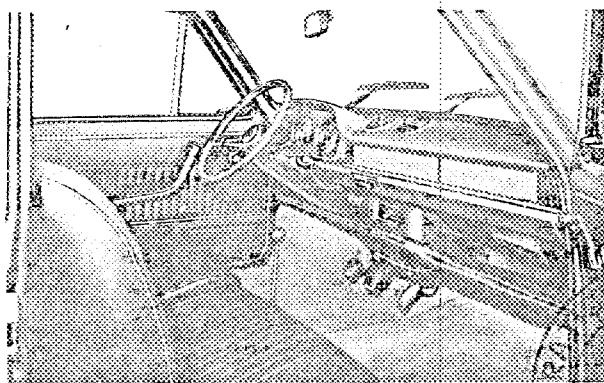
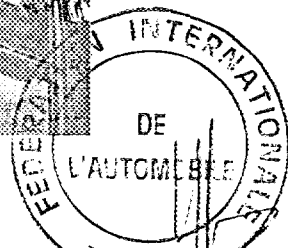


Foto C  
 Photo

Timbro e firma della C.S.A.I.



Timbro e firma della F.I.A.

PER TUTTE LE VERSIONI – POUR TOUTES LES VERSIONS  
VARIATA LA FANALERIA POSTERIORE – FEUX ARRIERE MODIFIES

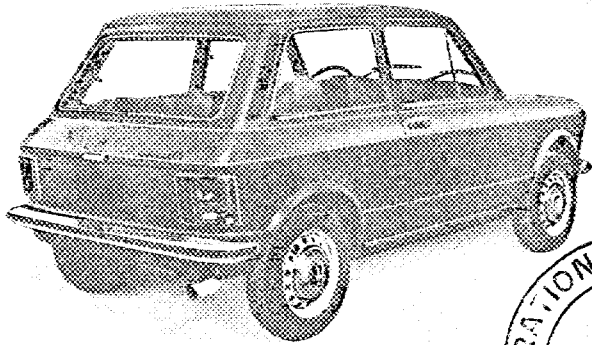


Foto B  
Photo B  
Versione normale

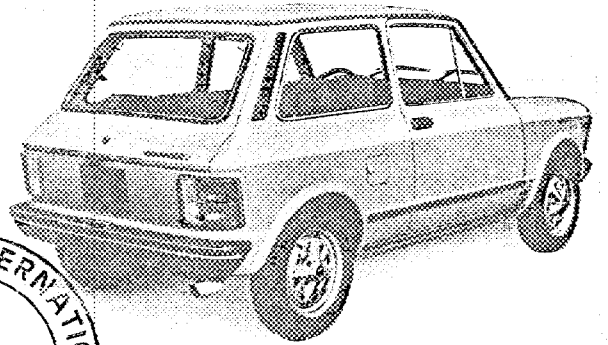
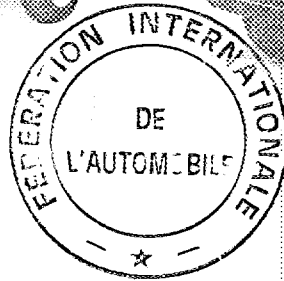


Foto B  
Photo B  
Versione "E"

Timbro e firma della C.S.A.I.



Omologazione F.I.A. N° 5340 11/7V

Omologazione C.S.A.I. N° .....

Gruppo 1

Vettura TURISMO DI SERIE

# AUTOMOBILE CLUB D'ITALIA

COMMISSIONE SPORTIVA AUTOMOBILISTICA ITALIANA

FEDERATION INTERNATIONALE DE L'AUTOMOBILE

## Scheda di estensione d'Omologazione

secondo l'allegato J al Codice Sportivo Internazionale

Casa costruttrice AUTOBIANCHI

Modello BERLINA A 112 - TIPO A 112 A

N° di serie d'inizio delle modifiche (!) descritte { autotelaio A 112 A  
motore A 112 A

Data di applicazione delle modifiche ..... 19 .....

Denominazione commerciale dopo l'applicazione delle modifiche:

..... invariata - inchangée .....

La presente estensione d'omologazione deve essere considerata come:

variante / ~~XXXXXXXXXXXXXXXXXXXX~~

Omologazione valida dal 1.4 1977

Lista

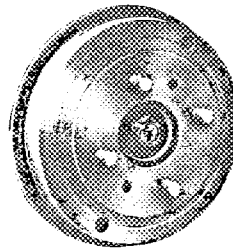
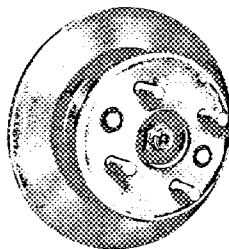
### Descrizione delle modifiche:

Per ragioni di sicurezza - Pour raisons de sécurité

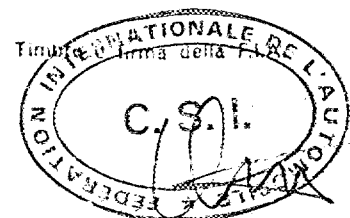
RUOTE - ROUES

52. Sistema di fissaggio mediante 4 prigionieri e dadi (ved. foto)

Systeme de fixation avec 4 goujons et écroux (voir photo)



Timbro e firma della C.S.A.I.



Omologazione F.I.A. N° 5340 12/81

Omologazione C.S.A.I. N° .....

Gruppo ..... 4 .....

Vettura Turismo di serie



# AUTOMOBILE CLUB D'ITALIA

COMMISSIONE SPORTIVA AUTOMOBILISTICA ITALIANA

FEDERATION INTERNATIONALE DE L'AUTOMOBILE

## Scheda di estensione d'Omologazione

secondo l'allegato J al Codice Sportivo Internazionale

Casa costruttrice AUTOBIANCHI Modello BERLINA A112 TIPO A 112 A

N° di serie d'inizio delle modifiche (\*) descritte { autotelaio A 112 A  
motore A 112 A 000

Data di applicazione delle modifiche ..... 19 .....

Denominazione commerciale dopo l'applicazione delle modifiche:

invariata - inchangée

La presente estensione d'omologazione deve essere considerata come:

variante / ~~variant~~

Omologazione valida dal 1.5.1977 Lista .....

Descrizione delle modifiche:

VALEVOLE SOLAMENTE IN GRUPPO 2

VALABLE EN GROUPE 2 UNIQUEMENT

Serie di rapporti per il cambio di velocità

Série de rapports pour boîte de vitesses

277. COMANDO A MANO  
RAPPORTO - RAPPORT

COMMANDE A MAIN  
N. DENTI - N. DENTS

1. 2,92

38/13

2. 1,89

36/19

3. 1,347

31/23

4. 1,12

28/25

"valable en Groupe 2 uniquement"

"valid for Group 2 only"

Timbro e firma della C.S.A.I.

