



Omologazione F.I.A. N° 5309

Omologazione C.S.A.I. N° .....

Gruppo 1

Vettura Turismo di serie

# AUTOMOBILE CLUB D'ITALIA

COMMISSIONE SPORTIVA AUTOMOBILISTICA ITALIANA

FEDERATION INTERNATIONALE DE L'AUTOMOBILE

## Scheda di Omologazione

secondo l'allegato J al Codice Sportivo Internazionale

Casa costruttrice AUTOBIANCHI Modello BERLINA A 111 - Tipo A 111 A

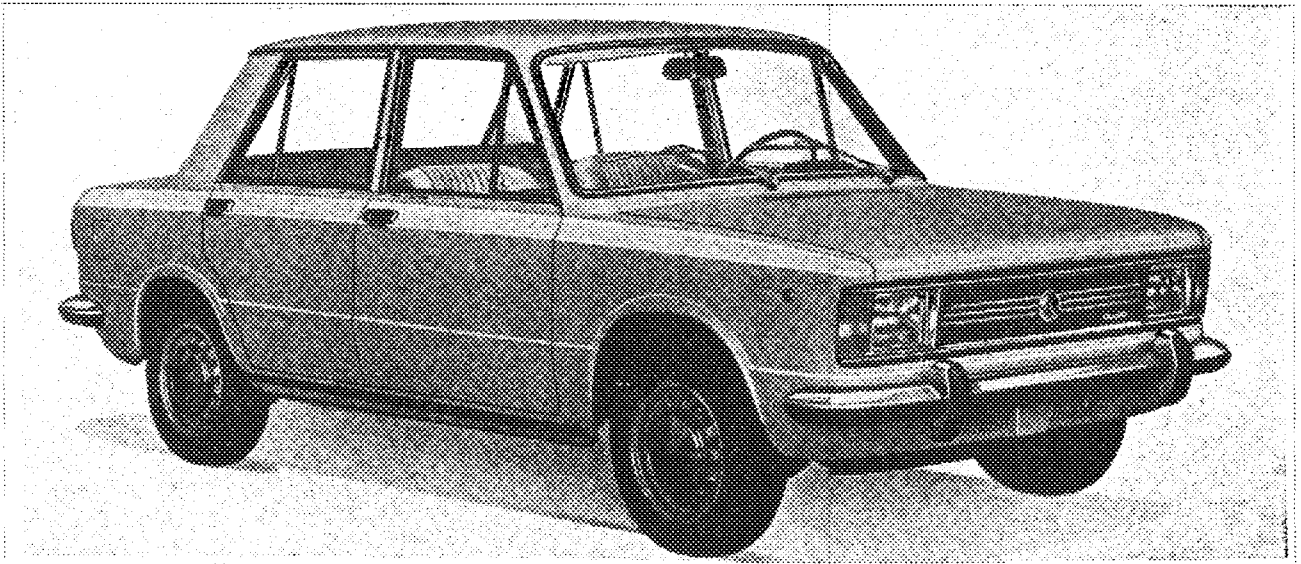
N° di serie { autotelaio A 111 A 000051 Costruttore AUTOBIANCHI  
motore 124 BLC 000 - 0606947 Costruttore FIAT

Cilindrata motore 1438 cm<sup>3</sup> 87,75 cu.in

La costruzione del modello descritto nella presente scheda è iniziata il 3 Marzo 1969 e la serie minima di 5000 esemplari identici e conformi alle caratteristiche qui riportate, è stata raggiunta il 21 Luglio 1969.

Omologazione valida dal 1/10 1969 Lista 6217

Numero pagine 12



\* Foto A

Il modello descritto su questa scheda è stato oggetto delle seguenti estensioni d'omologazione:

### VARIANTI

### EVOLUZIONI NORMALI DEL TIPO

Data	Omolog. N°	Lista	Data	Omolog. N°	Lista
»	»	»	»	»	»
»	»	»	»	»	»
»	»	»	»	»	»
»	»	»	»	»	»

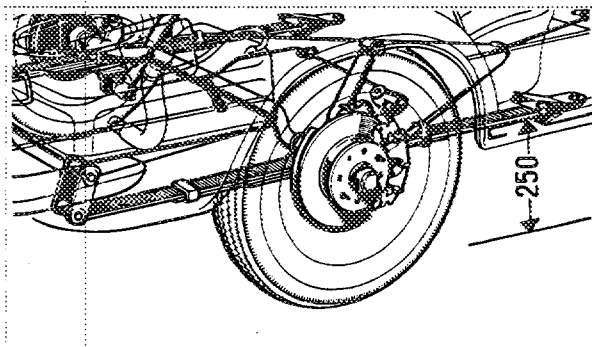
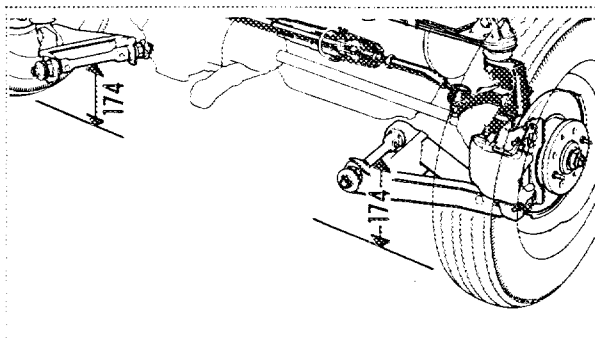
Timbro e firma della C.S.A.I.

Timbro e firma della F.I.A.

IMPORTANTE — Per le voci sottolineate è obbligatoria l'indicazione in due sistemi di misura, di cui uno deve essere il sistema metrico (vedere tabella di conversione a fondo pagina).

**DIMENSIONI E CAPACITÀ:**

* 1. <u>Passo</u>	2363	mm	93,03	in
* 2. <u>Carreggiata anteriore (1)</u>	1360	mm	53,54	in
* 3. <u>Carreggiata posteriore (1)</u>	1300	mm	51,2	in



4. Lunghezza totale della vettura	4020	mm	158,2	in		
5. Larghezza totale della vettura	1610	mm	63,4	in		
6. Altezza totale della vettura	1430	mm	56,3	in		
* 7. <u>Capacità serbatoio benzina (compresa riserva)</u>	40	litri	10,5	gals US	8,8	gals GB
8. Numero di posti	5					
* 9. <u>Peso totale vettura in ordine di marcia, con acqua, olio, ruota di scorta, accessori e finiture indicate nella presente scheda, senza carburante ed attrezzi</u>	853	kg	18,80	lbs	16,79	cwt

(1) Indicare in una figura la distanza da terra corrispondente alla carreggiata anteriore e posteriore, riferita a due parti non modificabili della struttura della vettura. I valori della distanza da terra sono richiesti solo per il controllo delle carreggiate e non interessano la qualifica della vettura.

Riportare a pag. 10 le diverse carreggiate nel caso di impiego di cerchioni con larghezza maggiore da quelli di base.

**TABELLA DI CONVERSIONE**

1 in (pollice) . . . . . = 25,4	mm	1 qt US (1/4 di gallone US) . . . . . = 0,9464	lt
1 ft (piede) . . . . . = 30,4794	cm	1 pt GB (1/8 di gallone GB) . . . . . = 0,568	lt
1 sq.in (pollice²) . . . . . = 6,452	cm²	1 gal GB (gallone GB) . . . . . = 4,546	lt
1 cu.in (pollice³) . . . . . = 16,387	cm³	1 gal US (gallone US) . . . . . = 3,785	lt
1 lb (libbra) . . . . . = 453,593	g	1 cwt (1/20 di long ton) . . . . . = 50,802	kg

Timbro e firma della C.S.A.I.



**AUTOTELAIO E CARROZZERIA (foto A, B e C):**

- \* 20. Tipo di struttura: ~~XXXXXXXXXXXXXXXXXXXX~~ / monoscocca.
- \* 21. Struttura monoscocca: materiale lamiera acciaio
- Struttura con telaio indipendente: {
  - \* 22. Materiale telaio \_\_\_\_\_
  - \* 23. Materiale carrozzeria \_\_\_\_\_
- \* 24. Numero porte 4 materiale lamiera acciaio
- \* 25. Materiale cofano motore lamiera acciaio
- \* 26. Materiale cofano portabagagli lamiera acciaio
- 27. Materiale lunotto posteriore cristallo temperato
- 28. Materiale parabrezza cristallo stratificato a doppia tempera
- 29. Materiale vetri porte posteriori cristallo temperato
- 30. Materiale vetri porte anteriori cristallo temperato
- 31. Sistema d'apertura vetri porte deflettori orientabili e vetri scendenti
- 32. Materiale vetri laterali posteriori cristallo temperato

**ACCESSORI E FINITURE:**

- 38. Riscaldamento interno: si / ~~no~~
- 39. Condizionamento: ~~si~~ / no
- 40. Ventilazione: si / ~~no~~
- 41. Sedili anteriori: tipo e rivestimento poltroncine scorrevoli a schienali orientabili in finta pelle; in panno; mista in finta pelle e panno
- 42. Peso del sedile o sedili anteriori (con schienale, guide e supporti) 12,5 kg 27,56 lbs
- 43. Sedile posteriore: tipo e rivestimento a schienale fisso unico, in finta pelle; in panno; mista in finta pelle e panno
- 44. Paraurti anteriore: materiale lamiera acciaio peso 5,8 kg 12,78 lbs
- 45. Paraurti posteriore: materiale lamiera acciaio peso 5,8 kg 12,78 lbs

**RUOTE:**

- 50. Tipo: ~~XXXXXXXX~~ / ~~XXXXXXXX~~ / disco fenestrato lamiera acciaio laminata a freddo
- 51. Peso unitario delle ruote senza pneumatico 6,1 kg 13,4 lbs
- 52. Sistema di fissaggio mediante numero quattro colonnetta
- 53. Diametro del cerchione 330,20 mm 13 in
- 54. Larghezza del cerchione 114,30 mm 4 1/2 in

**STERZO:**

- 60. Tipo a pignone a cremagliera
- 61. Servosterzo: ~~si~~ / no
- 62. Numero giri volante per sterzata totale nei due sensi 3,5
- 63. Idem con servosterzo \_\_\_\_\_

Timbro e firma della C.S.A.I.

**SOSPENSIONI:**

- \* 70. Sospensione anteriore (foto D), tipo a ruote indipendenti
- \* 71. Tipo di molla a balestra trasversale
- 72. Stabilizzatore (se previsto) \_\_\_\_\_
- 73. Numero di ammortizzatori 2 74. Tipo idraulici telescopici
- \* 78. Sospensione posteriore (foto E), tipo ad assale
- \* 79. Tipo di molla a balestra
- 80. Stabilizzatore (se previsto) \_\_\_\_\_
- 81. Numero di ammortizzatori 2 82. Tipo idraulici telescopici

**FRENI (foto F e G):**

- \* 90. Sistema idraulico
- 91. Servofreno (se previsto), tipo a depressione
- 92. Numero pompe 1 a doppie circuiti

- 93. Numero di cilindretti per ruota . . . . .
- 94. Diametro interno . . . . .

**Freni a tamburo:**

- 95. Diametro interno . . . . .
- 96. Lunghezza guarnizioni . . . . .
- 97. Larghezza guarnizioni . . . . .
- 98. Numero ganasce per freno . . . . .
- 99. Superficie frenante per freno . . . . .

**Freni a disco:**

- 100. Diametro esterno . . . . .
- 101. Spessore del disco . . . . .
- 102. Lunghezza pattino d'attrito . . . . .
- 103. Larghezza pattino d'attrito . . . . .
- 104. Numero di pattini per freno . . . . .
- 105. Superficie frenante per freno . . . . .

Anteriori				Posteriori			
1				1			
48	mm	1,889	in	34	mm	1,338	in
_____	mm	_____	in	_____	mm	_____	in
_____	mm	_____	in	_____	mm	_____	in
_____	mm	_____	in	_____	mm	_____	in
_____	cm <sup>2</sup>	_____	sq.in	_____	cm <sup>2</sup>	_____	sq.in
227	mm	8,937	in	227	mm	8,937	in
10	mm	,39	in	10	mm	,39	in
97	mm	3,818	in	97	mm	3,818	in
37	mm	1,456	in	37	mm	1,456	in
_____	cm <sup>2</sup>	_____	sq.in	_____	cm <sup>2</sup>	_____	sq.in
62	cm <sup>2</sup>	9,61	sq.in	62	cm <sup>2</sup>	9,61	sq.in

Timbro e firma della C.S.A.I.



**MOTORE:**

- \* 130. Ciclo Otte
- \* 131. Numero di cilindri 4 \* 132. Disposizione cilindri in linea
- \* 133. Alesaggio 80 mm 3,149 in. \* 134. Corsa 71,5 mm 2,814 in
- \* 135. Cilindrata per cilindro 359,5 cm<sup>3</sup> 21,94 cu.in
- \* 136. Cilindrata totale 1.438 cm<sup>3</sup> 87,75 cu.in
- \* 137. Materiale gruppo cilindri ghisa
- \* 138. Materiale canne (se previste) \_\_\_\_\_
- \* 139. Materiale testa cilindri lega d'alluminio
- \* 140. Luci di aspirazione testa cilindri: numero 4
- \* 141. Luci di scarico testa cilindri: numero 4
- 142. Rapporto di compressione 9,3
- 143. Volume camera di scoppio 43,2 cm<sup>3</sup> 2,63 cu.in
- 144. Materiale stantuffo lega d'alluminio 145. Numero anelli 3
- 146. Distanza dall'asse perno al punto più alto dello stantuffo 37,35 mm 1,47 in
- \* 147. Albero motore: ~~XXXX~~ / fucinato. \* 148. Tipo albero motore contrappesato
- \* 149. Numero supporti albero motore 5
- \* 150. Materiale cappello supporti albero motore ghisa
- 151. Sistema lubrificazione: ~~XXXXXX~~ / olio nella coppa.
- 152. Capacità: ~~XXXXXX~~ / coppa 3,8 litri 6,7 pts GB 4 qts US
- 153. Radiatore olio: ~~si~~ / no
- \* 154. Sistema raffreddamento motore miscela refrigerante
- 155. Capacità circuito di raffreddamento 6 litri 10,6 pts GB 6,3 qts US
- 156. Diametro eventuale ventilatore 205 mm 8,07 in
- 157. Numero pale ventilatore 5

**Cuscinetti:**

- \* 158. Supporti di banco, tipo a guscio sottile diametro 50,858 + 50,807 mm 2,0022 to 2,0027 in
- \* 159. Testa di biella, tipo a guscio sottile diametro 45,580 + 45,566 mm 1,7944 to 1,7939 in

**Pesi: (± 5%)**

- 160. Volano nudo 5,700 kg 12,566 lbs
- 161. Volano con frizione (parte rotante) 10,7 kg 23,59 lbs
- 162. Albero motore 9,750 kg 21,490 lbs
- 163. Biella con bulloni 0,705 kg 1,554 lbs
- 164. Stantuffo con anelli e perno 0,500 kg 1,102 lbs

Timbro e firma della C.S.A.I.

**MOTORE CICLO A 4 TEMPI:**

- \* 170. Numero alberi ad eccentrici 1
- \* 171. Posizione alberi ad eccentrici nel basamento motore
- \* 172. Sistema comando alberi ad eccentrici mediante catena
- \* 173. Sistema comando valvole mediante punteria, asta e bilancieri

**ASPIRAZIONE (N.B.) (vedere pag. 8):**

- 180. Materiale collettore d'aspirazione lega d'alluminio
- 181. Diametro esterno valvole 34,5 ± 0,15 mm 1,3583 ± .0059 in
- 182. Alzata massima valvole 9,95 mm .3917 in
- 183. Numero molle per valvola 2 184. Tipo molla elicoideale
- \* 185. Numero valvole per cilindro 1
- 186. Giuoco valvole a freddo 0,20 mm .0078 in
- 187. Inizio aspirazione prima del p.m.s. (con il giuoco indicato a freddo) 24 gradi
- 188. Fine aspirazione dopo il p.m.i. (con il giuoco indicato a freddo) 64 gradi
- 189. Filtro aria: ~~XXXXXX~~ / a secco. Cartuccia si / ~~XXX~~.

**SCARICO (vedere pag. 8):**

- 195. Materiale collettore di scarico ghisa
- 196. Diametro esterno valvole 31 ± 0,15 mm 1,2204 ± .0059 in
- 197. Alzata massima valvole 9,95 mm .3917 in
- 198. Numero molle per valvola 2 199. Tipo molla elicoideale
- \* 200. Numero valvole per cilindro 1
- 201. Giuoco valvole a freddo 0,20 mm .0078 in
- 202. Inizio scarico prima del p.m.i. (con giuoco indicato a freddo) 64 gradi
- 203. Fine scarico dopo il p.m.s. (con il giuoco indicato a freddo) 24 gradi

**CARBURAZIONE (foto N):**

- 210. Numero di carburatori 1 211. Tipo verticale a doppio corpo
- 212. Marca Weber 213. Modello 32 DFB
- 214. Numero condotti per carburatore 2
- 215. Diametro ~~condotti~~ condotti all'uscita del carburatore 32/32 mm 1,259/1,259 in
- 216. A seconda del tipo di carburatore: diametro minimo ~~del diffusore~~ ~~del diffusore~~  
~~del diffusore~~ 23/23 mm .9055/.9055 in  
~~(esempio carburatore SU)~~

N.B. - I dati riguardanti i motori a due tempi e sovralimentati sono riportati nelle pagine supplementari.

Timbro e firma della C.S.A.I.

**INIEZIONE** (se prevista):

- 220. Marca pompa \_\_\_\_\_
- 221. Numero stantuffi \_\_\_\_\_
- 222. *Modello e tipo pompa* \_\_\_\_\_
- 223. Numero totale iniettori \_\_\_\_\_
- 224. Sistemazione iniettori \_\_\_\_\_
- 225. *Diametro condotto d'alimentazione nel punto di sezione minima* \_\_\_\_\_ mm \_\_\_\_\_ in

**ACCESSORI DEL MOTORE:**

- 230. *Pompa carburante:* meccanica ~~XXXXXX~~
- 231. Numero pompe 1
- 232. Sistema accensione, tipo a batteria e distributore
- 233. Numero distributori 1
- 234. Numero bobine 1
- 235. Numero candele per cilindro 1
- 236. *Generatore, tipo:* ~~XXXXXX~~ / alternatore Numero 1
- 237. Sistema di comando mediante cinghia
- 238. Tensione 12 volt
- 239. Numero batterie 1
- 240. Sistemazione nel vano motore
- 241. Tensione 12 volt

**PRESTAZIONI DEL MOTORE E DELLA VETTURA** (secondo i dati dichiarati dalla Casa costruttrice):

- 250. *Potenza del motore* 70 Cv <sup>(1)</sup> DIN a 5400 giri/min
- 251. *Regime massimo* \_\_\_\_\_ giri/min *Potenza corrispondente* \_\_\_\_\_ Cv <sup>(1)</sup>
- 252. *Coppia massima* 11,5 kgm DIN a 3000 giri/min
- 253. *Velocità massima della vettura* circa 155 km/h *circa 96* miglia/h

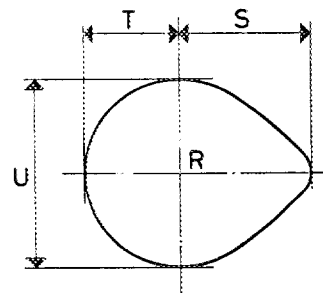
255.

*Eccentrico d'aspirazione:*

S =	<u>21,6</u> mm	<u>.850</u> in
T =	<u>15</u> mm	<u>.590</u> in
U =	<u>30</u> mm	<u>1.180</u> in

*Eccentrico di scarico:*

S =	<u>21,6</u> mm	<u>.850</u> in
T =	<u>15</u> mm	<u>.590</u> in
U =	<u>30</u> mm	<u>1.180</u> in



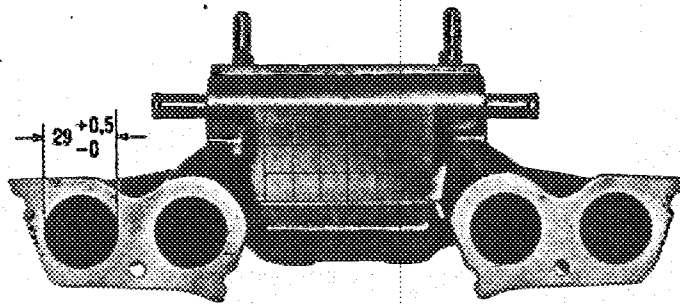
R = Centro albero ad eccentri.

(1) Precisare se CV DIN, SAE, ecc.

Timbro e firma della C.S.A.I.

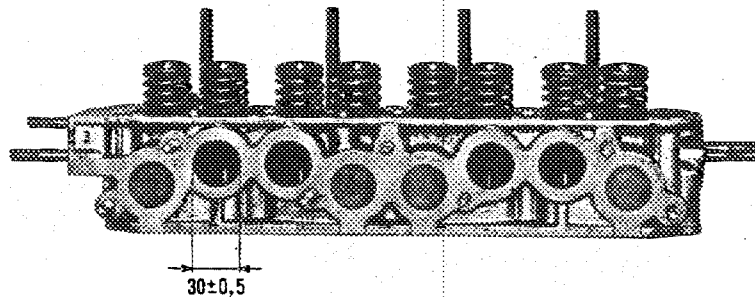
Disegno o foto luci condotti d'aspirazione, lato testa cilindri.

Indicare la scala o le dimensioni, e le tolleranze di lavorazione.



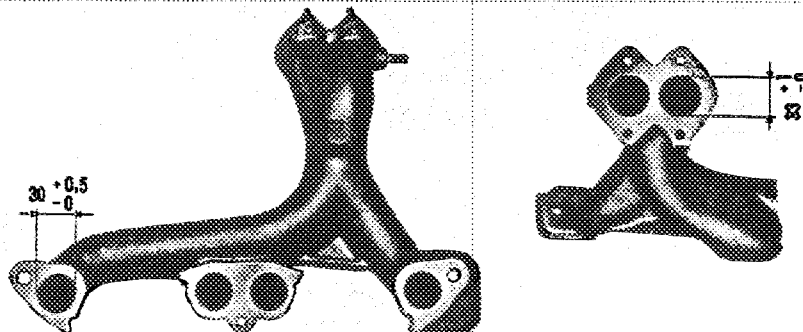
Disegno o foto luci d'aspirazione testa cilindri.

Indicare la scala o le dimensioni, e le tolleranze di lavorazione.



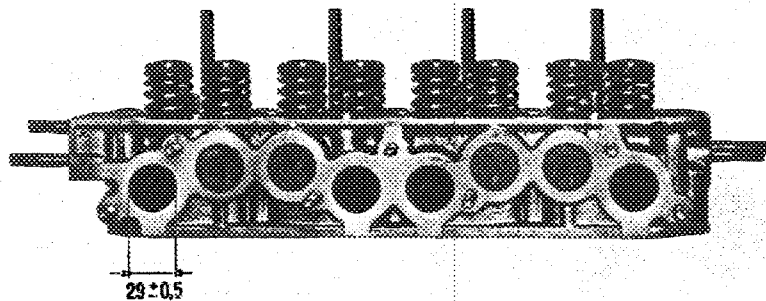
Disegno o foto luci collettore di scarico, lato testa cilindri.

Indicare la scala o le dimensioni, le tolleranze di lavorazione ed il diametro dell'uscita.



Disegno o foto luci scarico testa cilindri.

Indicare la scala o le dimensioni, e le tolleranze di lavorazione.



Timbro e firma della C.S.A.I.



**TRASMISSIONE**

**FRIZIONE:**

- 260. Tipo **monodisco a secco**
- 261. Numero di dischi **1**
- 262. Diametro **200** mm **7,874** in
- 263. Diametro delle guarnizioni { interno **142** mm **5,590** in  
esterno **200** mm **7,874** in
- 264. Sistema di comando **idraulico a pedale**

**CAMBIO DI VELOCITÀ (foto H):**

- \* 270. Cambio con comando a mano: Casa costruttrice e sistema **FIAT - meccanico**
- \* 271. Numero di marce avanti **4** 272. Numero di marce avanti sincronizzate **4**
- 273. Sistemazione del comando **centrale sul pavimento**
- \* 274. Cambio automatico: Casa costruttrice e tipo
- \* 275. Numero di marce avanti
- 276. Sistemazione del comando

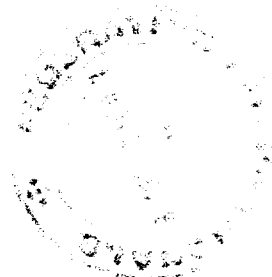
277.	Comando a mano		Automatico		A richiesta: comando a mano/automatico					
	Rapporto	N° denti	Rapporto	N° denti	Rapporto	N° denti	Rapporto	N° denti	Rapporto	N° denti
1 <sup>a</sup>	3,583	<del>43</del> 12								
2 <sup>a</sup>	2,310	<del>37</del> 16								
3 <sup>a</sup>	1,525	<del>32</del> 21								
4 <sup>a</sup>	1,042	<del>25</del> 24								
5 <sup>a</sup>										
6 <sup>a</sup>										
RM	3,570	<del>50</del> 14								

- 278. Moltiplicatore (overdrive): tipo
- 279. Velocità in marcia avanti, con moltiplicatore **km/h** **miglia/h**
- 280. Rapporto di moltiplicazione

**PONTE:**

- \* 290. Tipo ponte **a semialberi indipendenti**
- \* 291. Tipo differenziale **ad ingranaggi conici**
- \* 292. Tipo differenziale autobloccante (se previsto)
- 293. Rapporto coppia di riduzione **3,846** o **4,077** ( o **5,3** Valido solo per vetture partecipanti )  
Numero denti **50/13** **53/13** ( **50/10** a competizioni di gruppo 2 )

Timbro e firma della C.S.A.I.



**IMPORTANTE** - Quando una vettura è stata inclusa nel **gruppo 2 (Turismo)** o **gruppo 3 (Gran Turismo)** non deve essere controllata la conformità della stessa alle voci e foto della presente Scheda di Omologazione con titoli stampati in carattere corsivo ed a tutti i disegni o foto di pag. 8.

Quando si tratti d'una vettura inclusa nel **gruppo 4 (Sport)** solamente le voci e le foto contraddistinti da un asterisco \* devono essere controllate durante la verifica tecnica del veicolo.

**ACCESSORI E FORNITURE SUPPLEMENTARI** montati in serie e fornibili a richiesta (devono essere indicati i numeri dei punti ai quali si riferiscono gli stessi):

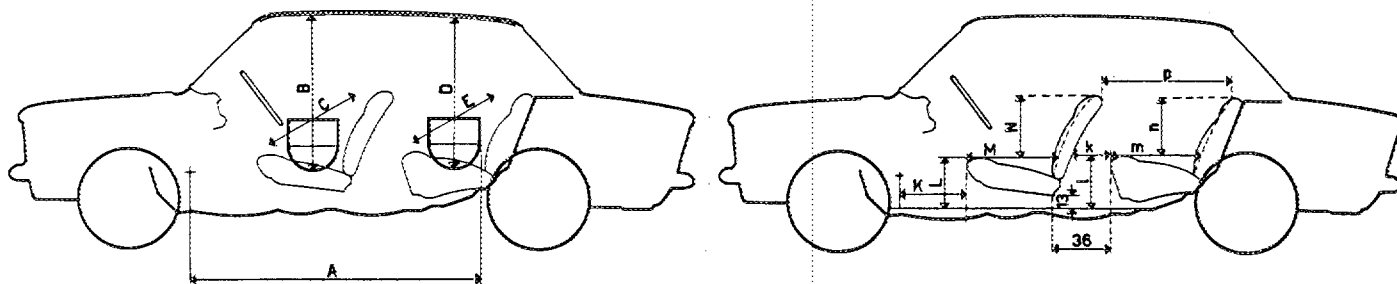
**5.1 - DIMENSIONE TRASVERSALE (ingombro massimo)**

Sezione asse ruota (ceppa comprese)

Anteriore 1596 mm

Posteriore 1542 mm

**DIMENSIONI INTERNE**



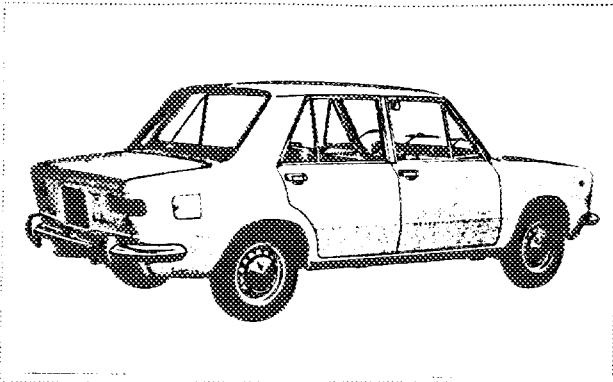
A = 171 cm; B = 94 cm; C = 138 cm; D = 89 cm; E = 134 cm.

K = 39 cm; L = 33 cm; M = 50 cm; N = 41 cm.

k = 21 cm; l = 38 cm; m = 51 cm; n = 43 cm; p = 72 cm.

Timbro e firma della C.S.A.I.





\* Foto B

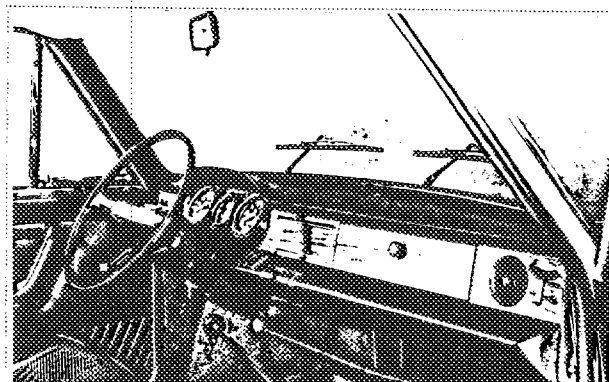
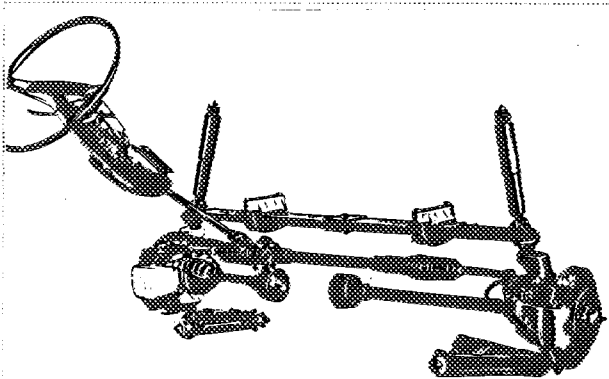
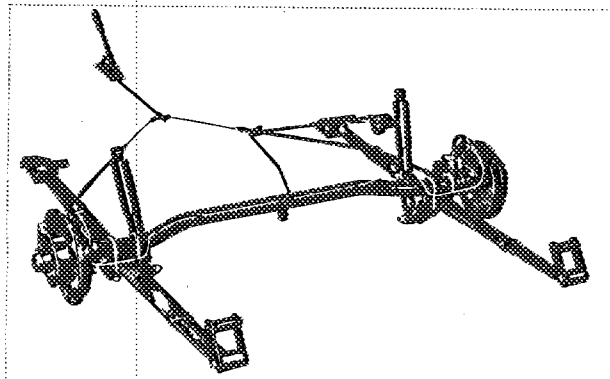


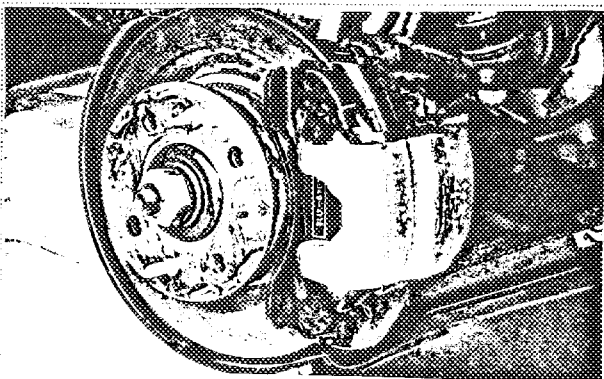
Foto C



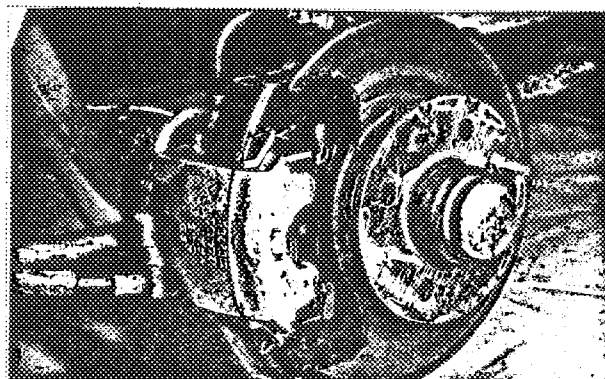
\* Foto D



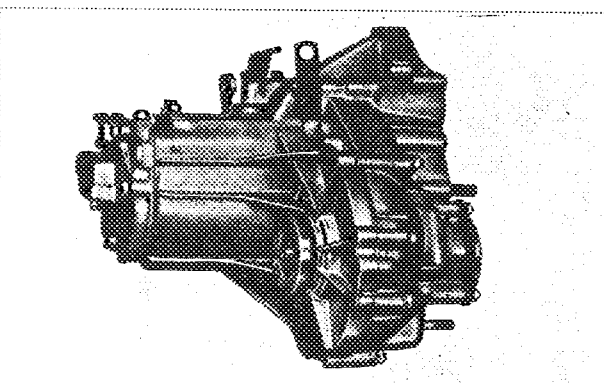
\* Foto E



\* Foto F



\* Foto G



\* Foto H

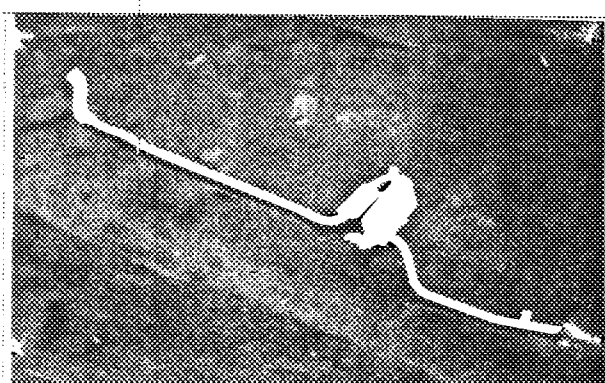
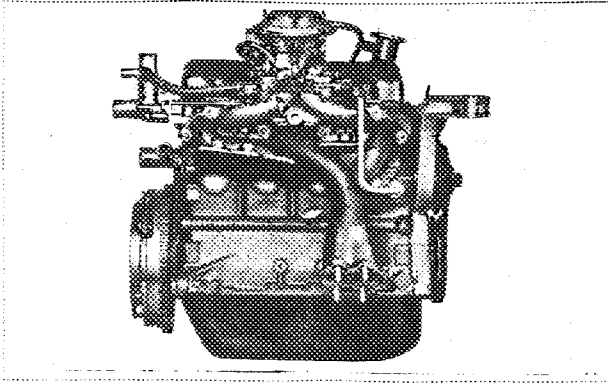


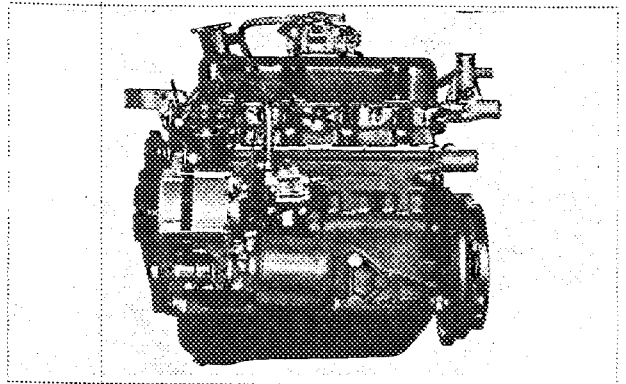
Foto I

Timbro e firma della C.S.A.I.

Fiat 111 mm 40  
 Fiat 111 mm 43  
 C.S.A.I.



\* Foto J



\* Foto K

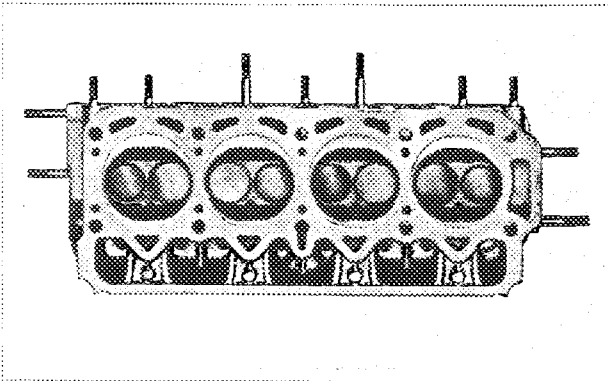


Foto L

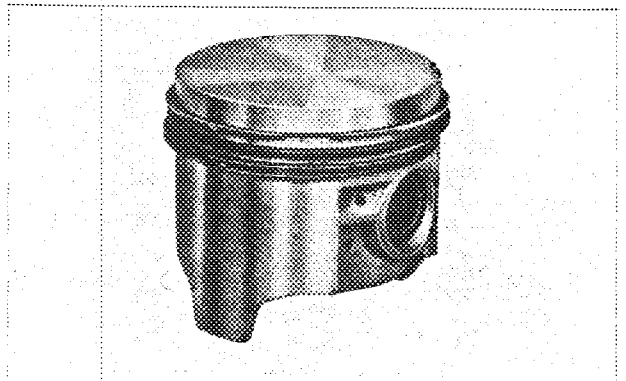


Foto M

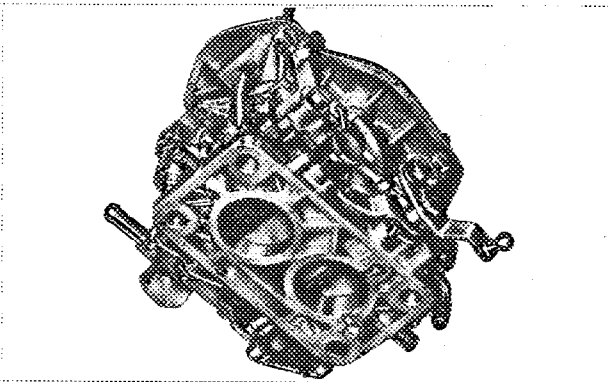
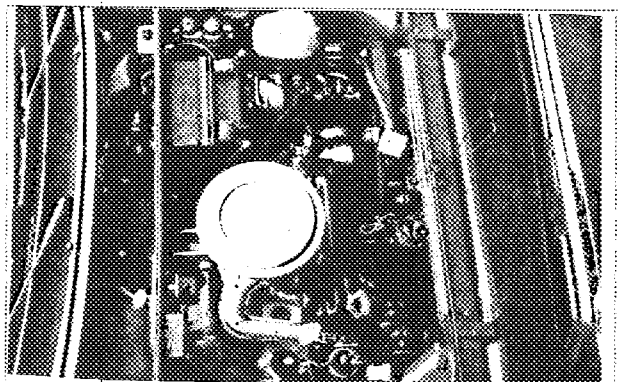


Foto N



\* Foto O

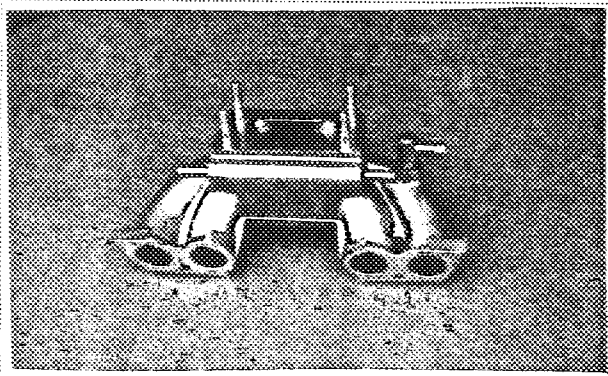


Foto P

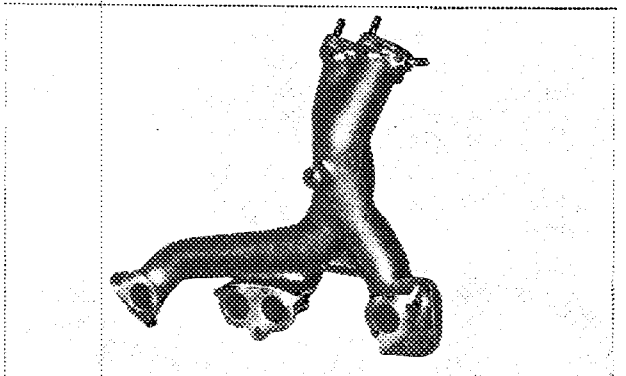
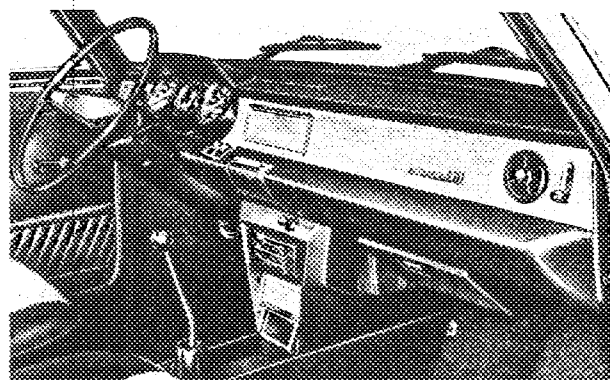
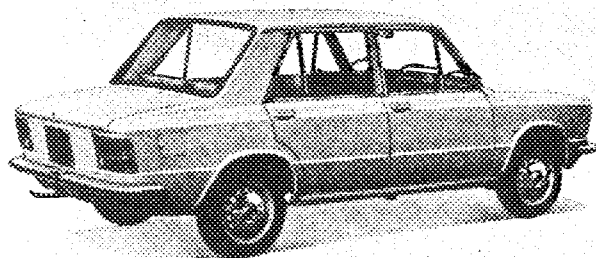


Foto Q

Timbro e firma della C.S.A.I.







4.	Lunghezza totale della vettura	3960	mm	155,9	in
5.	Larghezza totale della vettura	1638	mm	64,5	in
44.	Paraurti anteriore: materiale lamiera acciaio		peso	4,75	kg. 10,47 lbs
45.	Paraurti posteriore: materiale lamiera acciaio		peso	5	kg. 11,02 lbs

Timbro e firma della C.S.A.I.