



FEDERATION INTERNATIONALE DU SPORT AUTOMOBILE

FISA Homologation No

A-5310



JAPAN AUTOMOBILE FEDERATION

社団法人 日本自動車連盟

Group **A/B**
グループ

JAF公認番号 JA-097

JAF公認グループ NI

JAF発効年月日 昭和61年7月31日

HOMOLOGATION FORM IN ACCORDANCE WITH APPENDIX J OF THE INTERNATIONAL SPORTING CODE

国際スポーツ法典付則J項(およびJAF国内競技車両規則)に従った公認書

Homologation valid as from

- 1 OCT. 1986

in group

A

FISA発効年月日

FISA公認グループ

Photo A



Photo B



1. DEFINITIONS / 定義

101) Manufacturer

製造会社名 SUZUKI MOTOR CO., LTD.

102) Commercial name(s) - Type and model

通称名 - 形式とモデル SUZUKI CULTUS 1300 (AA33S)

103) Cylinder capacity

総排気量 1298.8 cm³

104) Type of car construction

車両構造の形式

separate, material of chassis

セパレート、シャシーの材質 XXXX

unitary construction

モノコック Steel

105) Number of volumes

コンパートメントの数 2

106) Number of places

定員 5



Make 会社名 SUZUKI Model 型式 AA33S Homol. No. A-5310

JAF公認番号 JA-097

2. DIMENSIONS, WEIGHT / 寸法、重量

202) Overall length

車両の全長 3670 mm ± 1%

203) Overall width

車両の全巾 1545 mm ± 1%

Where measured

測定個所 At front door

204) Width of bodywork:

車体の巾

a) At front axle

前車軸上の車体の巾

1545

mm ± 1%

b) At rear axle

後車軸上の車体の巾

1530

mm ± 1%

206) Wheelbase:

ホイールベース

a) Right

右

2245

mm ± 1%

b) Left:

左

2245

mm ± 1%

209) Overhang:

オーバーハング

a) Front:

前

735

mm ± 1%

b) Rear:

後

690

mm ± 1%

210) Distance 《G》(steering wheel - rear bulkhead)

寸法《G》(ステアリングホイール - リヤバルクヘッド)

1530

mm ± 1%

3. ENGINE / エンジン(In case of rotative engine, see Article 335 on complementary form)

(ロータリーエンジンの場合、補助書式第335項参照)

301) Location and position of the engine:

エンジンの位置と向き

Front, Lateral, Front: 15 degree

303) Cycle

サイクル

4 (OTTO)

304) Supercharging ~~yes~~/no; type

過給

型式

XXXX

(In case of supercharging, see also Article 334 on complementary form)

(過給の場合、補助書式第334項参照)

305) Number and layout of the cylinders

シリンダーの配列と数

4, In-line

306) Cooling system

冷却装置

Liquid

307) Cylinder capacity: a) Unitary

気筒容積

1気筒

324.7

cm³

b) Total

合計

1298.8

cm³

c) Maximum total allowed * :

許される最大排気量

1298.8

cm³

*(This indication is not to be considered in Gr. N)

(この表示はグループNには考慮されない)



Make SUZUKI Model AA33S Homol. No **A-5310**
会社名 _____ 型式 _____

JAF公認番号 JA-097

312) Cylinder block material Aluminum alloy
シリンダーブロックの材質 _____

313) Sleeves: a) yes/nox c) Type: Casting
スリーブ _____ 形式 _____

314) Bore 74.0 mm
ボア _____

315) Maximum bore allowed (This indication is not to be considered in Gr N)
許される最大ボア径 74.0 mm (この表示はグループNには考慮されない)

316) Stroke 75.5 mm
ストローク _____

318) Connecting rod: a) Material Steel b) Bigend type Separate
コネクティングロッド 材質 _____ ビッグエンド形式 _____

c) Interior diameter of the bigend (without bearings) 45 mm $\pm 0.1\%$
ビッグエンドの内径 (ベアリングを除く) _____

d) Length between the axes: 120.0 mm (± 0.1 mm) e) Minimum weight: 460 g
コンロッドの長さ _____ 最低重量 _____

319) Crankshaft: a) Type of manufacture Integral
クランクシャフト 製造の形式 _____

b) Material Steel
材質 _____

c) moulded stamped d) Number of bearings 5
鋳造 鍛造 ベアリングの数 _____

e) Type of bearings Plain
ベアリングの形式 _____

f) Diameter of bearings 49 mm $\pm 0.2\%$
ベアリングの外径 _____

g) Bearing caps material Aluminum alloy
ベアリングキャップの材質 _____

h) Minimum weight of the bare crankshaft 10100 g
クランクシャフト単体の最低重量 _____

320) Flywheel: a) Material Cast-iron
フライホイール 材質 _____

b) Minimum weight of the flywheel with starter ring 5200 g
リングギヤ付フライホイールの最低重量 _____

321) Cylinderhead: a) Number of cylinderheads 1 b) Material Aluminum alloy
シリンダーヘッド シリンダーヘッドの数 _____ 材質 _____

323) Fuel feed by carburettor(s): a) Number of carburettors XXXX
キャブレター方式 キャブレターの数 _____

b) Type XXXX c) Make and model XXXX
形式 _____ 会社名と型式 _____



Make SUZUKI Model AA33S Homol. No. A-5310
会社名 型式

JAF公認番号 JA-097

- d) Number of mixture passages per carburettor
1 キャブレター出口のパレルの数 XXXX
- e) Maximum diameter of the flange hole of the carburettor exit port
キャブレター出口の最大内径 XXXX mm
- f) Diameter of the venturi at the narrowest point
ベンチュリー径 XXXX mm

- 324) Fuel feed by injection: a) Manufacturer: HITACHI
噴射方式 製造者
- b) Model of injection system: L-Jetronic
噴射装置の型式
- c) Kind of fuel measurement: mechanical electrical hydraulical
燃料制御方式 機械式 電気式 油圧式
- c1) Piston pump ~~yes~~/no ~~XXXX~~ c2) Measurement of air volume ~~yes~~/no
ピストンポンプ 空気量制御
- c3) Measurement of air mass ~~yes~~/~~no~~ c4) Measurement of air speed ~~yes~~/no
空気密度制御 空気速度制御
- c5) Measurement of air pressure ~~yes~~/no Which pressure is taken for measurement? _____ bars
空気圧制御
- d) Effective dimensions of measure position in the throttle area _____ 41 _____ mm
- e) Number of effective fuel outlets _____ 4 _____
ノズルの数
- f) Position of injection valves: Inlet manifold Cylinderhead
ノズルの位置 吸気マニホールド シリンダーヘッド
- g) Statement of fuel measuring parts of injection system
噴射装置の燃料制御部品の記述 Injector, Control unit
Air flow sensor, Pressure regulator

- 325) Camshaft: a) Number 2 b) Location TOP (DOHC)
カムシャフト 数 位置
- c) Driving system Belt d) Number of bearings for each shaft 5
駆動方式 各シャフトのベアリングの数
- f) Type of valve operation Direct (Hydraulic lash adjuster)
バルブ作動方式

- 326) Timing: e) Maximum valve lift
タイミング 最大バルブリフト
- | | | | |
|--------------------------|--------|---------------|---------|
| Inlet
吸気 | 7.5 mm | Exhaust
排気 | 7.5 mm |
| with clearance
クリアランス | | 0.00 mm | 0.00 mm |

- 327) Inlet: a) Material of the manifold Aluminum alloy
吸気系 マニホールドの材質
- b) Number of manifold elements 1 c) Number of valves per cylinder 2
吸気マニホールドエレメントの数 1シリンダー当りのバルブの数
- d) Maximum diameter of the valves 29.0 mm e) Diameter of the valve stem 5.5 mm
バルブの最大径 バルブステムの径
- f) Length of the valve 105.3 mm g) Type of valve springs coil
バルブの長さ バルブスプリングの形式



328) Exhaust: a) Material of the manifold Cast-iron
排気系 排気マニホールドの材質
b) Number of manifold elements 1 d) Number of valves per cylinder 2
排気マニホールドエレメントの数 1 シリンダー当りのバルブの数
e) Maximum diameter of the valves 24 mm f) Diameter of the valve stem 5.5 mm
バルブの最大直径 バルブステムの径
g) Length of the valve 104.6 mm h) Type of valve springs coil
バルブの長さ バルブスプリングの形式

330) Ignition system: a) Type Battery
点火装置 形式
b) Number of plugs per cylinder 1 c) Number of distributors 1
1 シリンダー当りのプラグの数 ディストリビューターの数

333) Lubrication system: a) Type Wet sump b) Number of oil pumps 1
潤滑装置 形式 オイルポンプの数

4. FUEL CIRCUIT / 燃料系統

401) Fuel tank: a) Number 1 b) Location Under the rear floor at rear seat
燃料タンク 数 位置
c) Material Steel d) Maximum capacity 33 L
材質 最大容量

5. ELECTRICAL EQUIPEMENT / 電装部品

501) Battery(ies): a) Number 1
バッテリー 数

6. DRIVE / 駆動系

601) Driving wheels: front rear
駆動輪 前 後

602) Clutch: b) Drive system Mechanical
クラッチ 作動方式
c) Number of plates 1
ディスクの数



Make 会社名 SUZUKI Model 型式 AA33S Homol. No A-5310

J A F 公認番号 JA-097

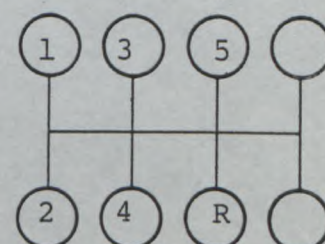
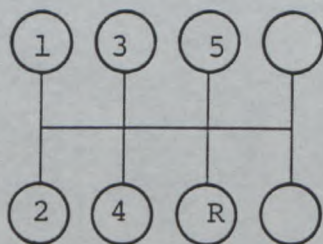
603) Gear-box: a) Location 位置 Attached to engine in engine compartment
ギヤボックス

b) <Manual> make 会社名 SUZUKI c) <Automatic> make 会社名 XXXXX
<手動> <自動>

d) Location of the gear lever 位置 Floor
シフトレバーの位置

e) Ratios ギヤ比

	Manual / 手動			Automatic / 自動			Additional G.B./ 追加ギヤボックス		
	ratio 比	number of teeth 歯数	synchro	ratio 比	number of teeth 歯数	synchro	ratio 比	number of teeth 歯数	synchro
1	3.416	41/12	x				3.076	40/13	x
2	1.894	36/19	x				2.294	39/17	x
3	1.375	33/24	x				1.761	37/21	x
4	1.030	34/33	x				1.392	39/28	x
5	0.870	27/31	x				1.161	36/31	x
R リバース	2.916	35/12					2.916	35/12	
Constant.	XXXX	XXXX					XXXX	XXXX	



f) Gear change gate シフトパターン

604) Overdrive: a) Type 形式 XXXX
オーバードライブ

b) Ratio ギヤ比 XXXX c) Number of teeth 歯数 XXXX

d) Usable with the following gears 使用するギヤ XXXX
オーバードライブを使用するギヤ



Make
会社名 SUZUKI

Model
型式 AA33S

Homol. No

A-5310

JAF公認番号

JA-097

605) Final drive:

ファイナルドライブ

a) Type of final drive

形式

b) Ratio

ギヤ比

c) Teeth number

歯数

d) Type of differential limitation (if provided)

デフロックの形式(装備されていれば)

Front / 前	Rear / 後
Helical gear	XXXX
4.105	XXXX
78/19	XXXX
XXXX	XXXX

e) Ratio of the transfer box

トランスファー増減速比

XXXX

606) Type of the transmission shaft

トランスミッションシャフトの形式

Drive shaft with constant velocity joint

7. SUSPENSION / サスペンション

701) Type of suspension: a) Front / 前 Independent/Mcpherson

サスペンション形式

b) Rear / 後 Torsion beam

702) Helicoidal springs: Front: yes/~~no~~

コイルスプリング

前

Rear: yes/~~no~~

後

703) Leaf springs: Front: ~~yes~~/no

リーフスプリング

前

Rear: ~~yes~~/no

後

704) Torsion bar: Front: ~~yes~~/no

トーションバースプリング

前

Rear: ~~yes~~/no

後

705) Other type of suspension: See photo or drawing on page 15

他形式のサスペンション: ページ15の図または写真参照

XXXX



Make
会社名 SUZUKI

Model
形式 AA33S

Homol. No **A-5310**

JAF公認番号 JA-097

707) Shock Absorbers:

ショックアブソーバー

a) Number per wheel

1ホイール当りの数

b) Type

形式

c) Working principle

作動原理

Front / 前	Rear / 後
1	1
Telescopic	Telescopic
Hydraulic	Hydraulic

8. RUNNING GEAR: / 走行装置

801) Wheels: a) Diameter Front Rear
ホイール リム径 前 13 "/ 330 mm 後 13 "/ 330 mm

803) Brakes: a) Braking system
ブレーキ ブレーキ形式 Double, Hydraulic

b) Number of master cylinders

マスターシリンダーの数 TANDEM

b1) Bore

ボア 20.64, 20.64 mm

c) Power assisted brakes

サーボシステム yes/xxx

c1) Make and type Make: AISIN

会社名と形式 Type: Vacuum

d) Braking adjuster

ブレーキレギュレーター yes/xxx

d1) Location

位置 In engine compartment

e) Number of cylinders per wheel:

1ホイール当りのシリンダーの数

e1) Bore

ボア

f) Drum brakes:

ドラムブレーキ

f1) Interior diameter

内径

f2) Number of shoes per wheel

1ホイール当りのシューの数

f3) Braking surface

総摩擦面積

f4) Width of the shoes

シューの中

g) Disc brakes:

ディスクブレーキ

g1) Number of pads per wheel

1ホイール当りのパッドの数

g2) Number of calipers per wheel

1ホイール当りのキャリパーの数

Front / 前	Rear / 後
1	1
51.1 mm	17.46 mm
XXXX mm (±1.5mm)	180 mm (±1.5mm)
XXXX	2
XXXX cm ²	169.0 cm ²
XXXX mm	30 mm
2	XXXX
1	XXXX



Make SUZUKI Model AA33S Homol. No A-5310
 会社名 SUZUKI 型式 AA33S

J A F 公認番号 JA-097

	Front / 前	Rear / 後
g3) Caliper material キャリパーの材質	Cast-iron	XXXX
g4) Maximum disc thickness 最大ディスク厚さ	17.0 mm	XXXX mm
g5) Exterior diameter of the disc ディスクの外径	231 mm (± 1 mm)	XXXX mm (± 1 mm)
g6) Exterior diameter of the shoe's rubbing surface パッド摩擦面の外径	229 mm	XXXX mm
g7) Interior diameter of the shoe's rubbing surface パッド摩擦面の内径	154 mm	XXXX mm
g8) Overall length of the shoes パッドの全長	105 mm	XXXX mm
g9) Ventilated disc ベンチレーテッドディスク	yes/ no	yes / no
g10) Braking surface per wheel 1ホイール当りのブレーキ摩擦面積	451.21 cm ²	XXXX cm ²

h) Parking brake: パーキングブレーキ
 h1) Command system 作動方式 cable
 h2) Location of the lever レバーの位置 Central tunnel between seats
 h3) On which wheels 作動ホイール Front 前 Rear 後

804) Steering: ステアリング
 a) Type 形式 Rack & Pinion
 d) Ratio 比 18.0:1
 c) Power assisted yes/no
パワーステアリング

9. BODYWORK / 車体

901) Interior: 室内
 a) Ventilation yes/~~no~~
換気
 b) Heating yes/~~no~~
ヒーター
 f) Sun roof optional yes/no
オプションサンルーフ
 f1) Type 形式 XXXX
 f2) Command system 作動方式 XXXX
 g) Opening system for the side windows: Front:/前 Manual
サイドウインド開閉方式 Rear:/後 XXXX

902) Exterior: 室外
 a) Number of doors 2
ドアの数
 b) Rear tailgate yes/~~no~~
テールゲート
 c) Door material: Steel
ドアの材質
 Front:/前 Steel
 Rear:/後 XXXX



Make SUZUKI Model AA33S Homol. No A-5310
 会社名 SUZUKI 型式 AA33S

JAF公認番号 JA-097

d) Front bonnet material フロントボンネットの材質	Steel
e) Rear bonnet / tailgate material リヤボンネット/テールゲートの材質	Steel, Safety glass
f) Bodywork material 車体の材質	Steel
g) Windscreen material フロントラインドの材質	Glass (Laminated)
h) Rear window material リヤウインドの材質	Safety glass
i) Rear quarter lights material リヤクォーターウインドの材質	Safety glass
k) Side window material サイドウインドの材質	Front/前 <u>Safety glass</u> Rear/後 <u>XXXX</u>
l) Material of the front bumper フロントバンパーの材質	Plastic
m) Material of the rear bumper リヤバンパーの材質	Plastic

COMPLEMENTARY INFORMATION / 補足項目

[1] 321 (e): Angle between the axis of inlet valve and the outlet valve: 54degrees

[2] 605 (b) Ratio: 4.388 3.789 3.523

(c) Teeth number: 79/18 72/19 74/21



Make
会社名 SUZUKI

Model
型式 AA33S

Homol. No **A-5310**

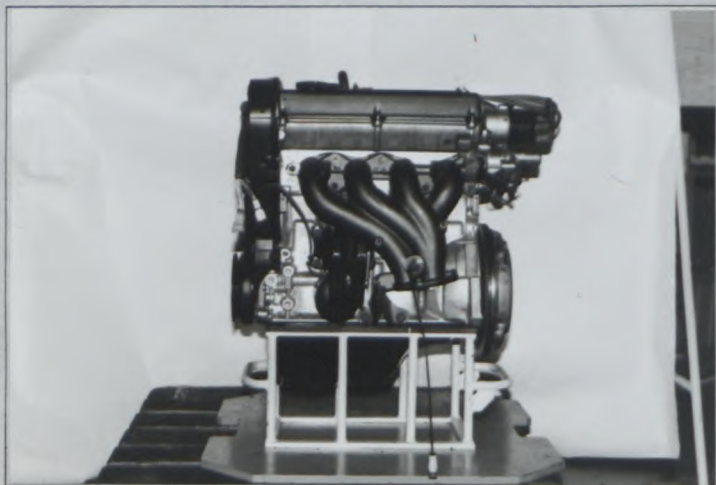
JAF公認番号 JA-097

PHOTOS / 写真

Engine / エンジン

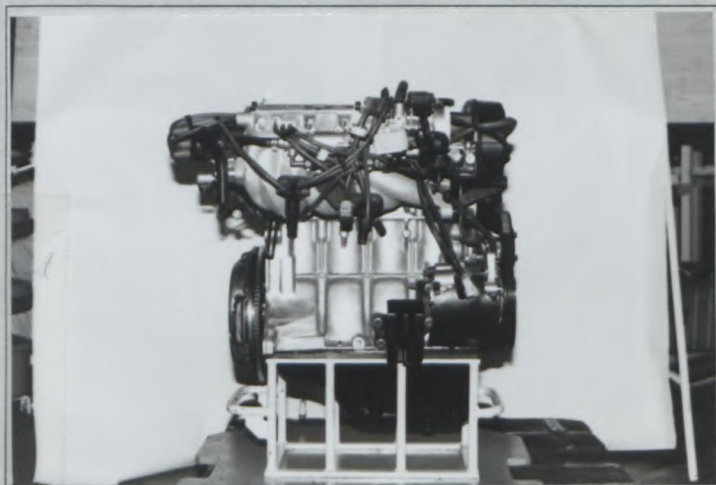
C) Right hand view of dismantled engine

車両から取外したエンジンの右側面



D) Left hand view of dismantled engine

車両から取外したエンジンの左側面



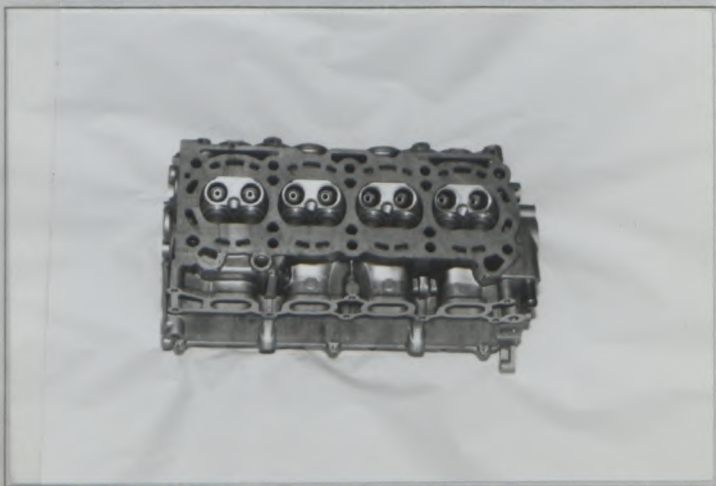
E) Engine in its compartment

車両に取付けたエンジン



F) Bare cylinderhead

シリンダーヘッド単体



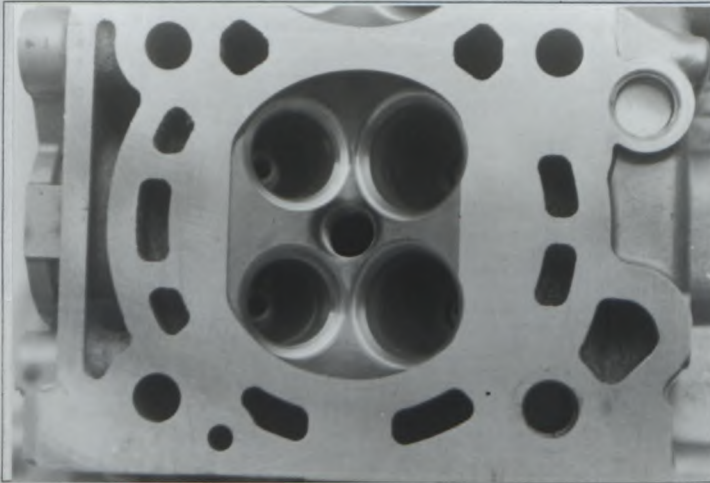
Make
会社名 SUZUKI

Model
型式 AA33S

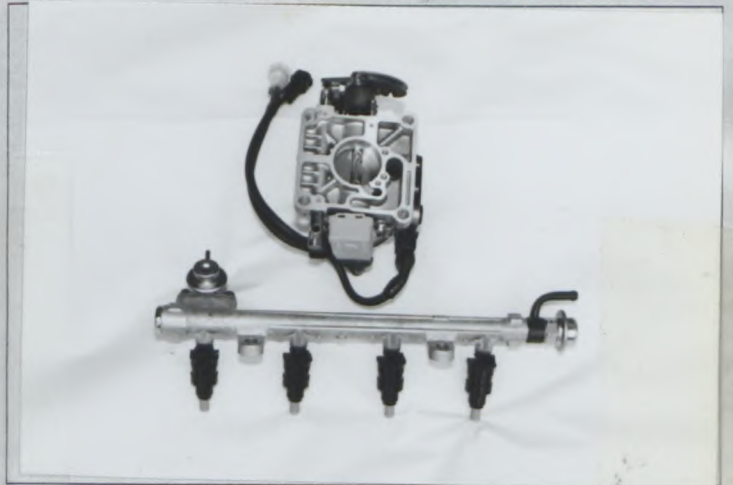
Homol. No **A-5310**

JAF公認番号 JA-097

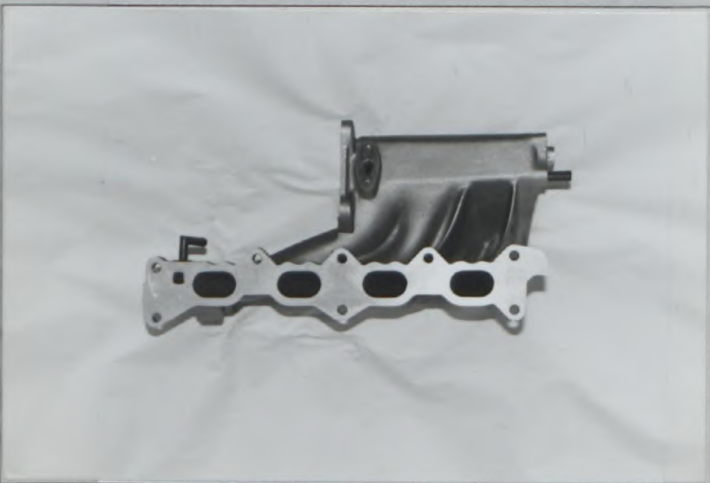
G) Combustion chamber
燃焼室



H) Carburettor(s) or injection system
キャブレターまたは噴射装置



I) Inlet manifold
インテークマニホールド

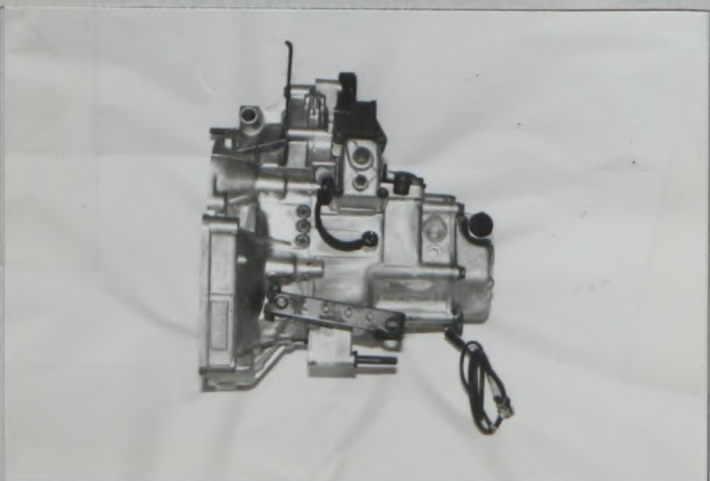


J) Exhaust manifold
エキゾーストマニホールド



Transmission / トランスミッション

S) Gearbox casing and clutch bellhousing
ギヤボックスケースとクラッチハウジング

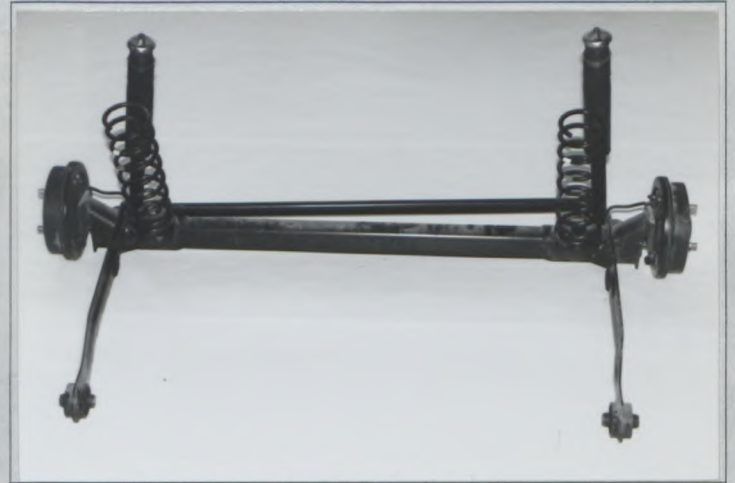


Suspension / サスペンション

T) Complete dismantled front running gear
車両から取外したフロント走行装置一式

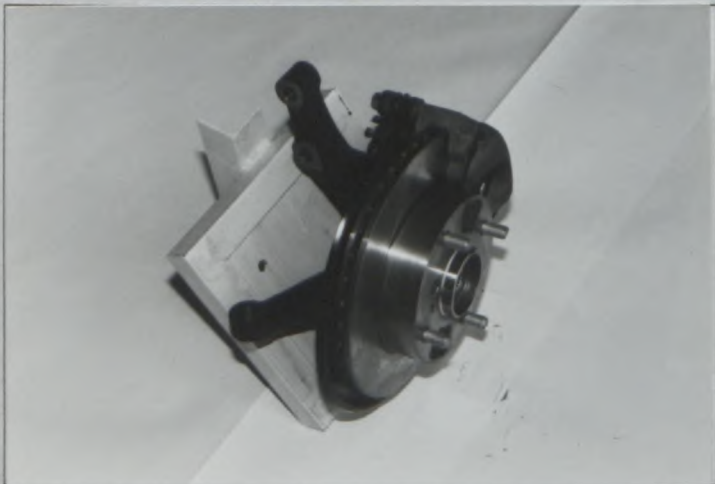


U) Complete dismantled rear running gear
車両から取外したリヤ走行装置一式



Running gear / 走行装置

V) Front brakes
フロントブレーキ



W) Rear brakes
リヤブレーキ



Bodywork / 車体

X) Dashboard
ダッシュボード



Y) Sunroof
サンルーフ



DRAWINGS / 図解

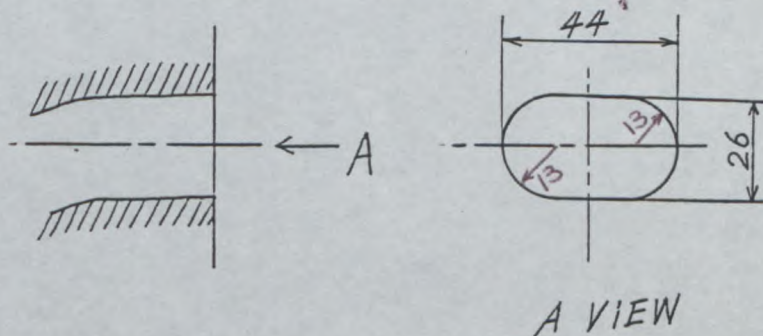
Engine / エンジン

I Cylinderhead inlet ports, manifold side

(tolerances on dimensions: -2%, +4%)

シリンダーインテークポート、マニホールド側

(寸法公差: -2%+4%)

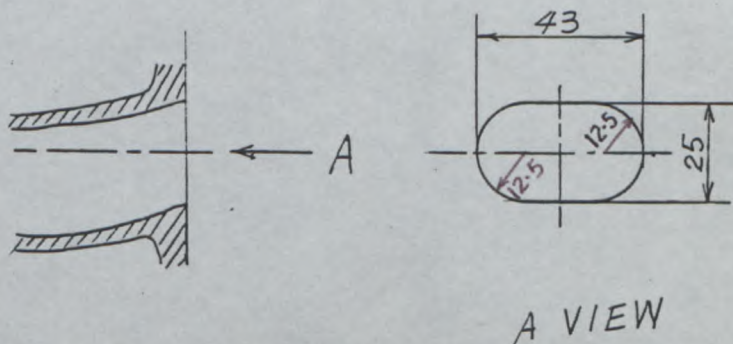


II Inlet manifold ports, cylinderhead side

(tolerances on dimensions: -2%, +4%)

インテークマニホールドポート、シリンダーヘッド側

(寸法公差: -2%+4%)

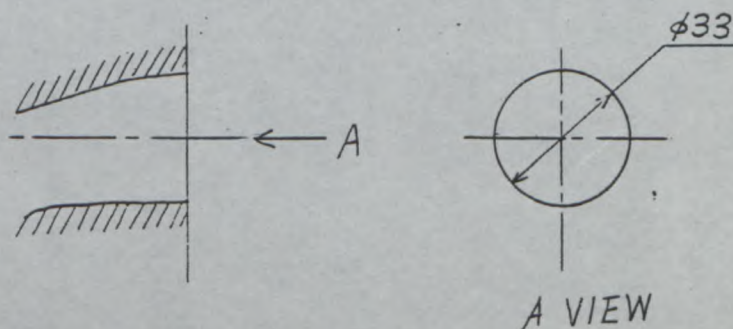


III Cylinderhead exhaust ports, manifold

side (tolerances on dimensions: -2%, +4%)

シリンダーヘッドエキゾーストポート、マニホールド側

(寸法公差: -2%+4%)

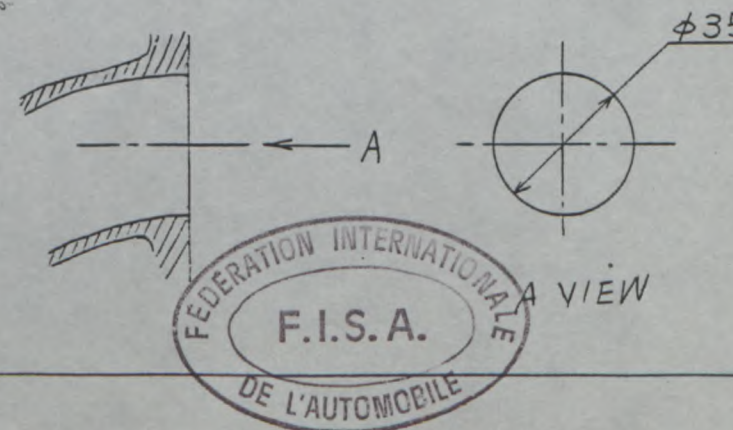


IV Exhaust manifold ports, cylinderhead

side (tolerances on dimensions: -2%, +4%)

エキゾーストマニホールドポート、シリンダーヘッド側

(寸法公差: -2%+4%)



Make
会社名 SUZUKI

Model
型式 AA33S

Homol. No. **A-5310**

Suspension / サスペンション

JAF公認番号 JA-097

XV

Suspension system according to article 705 or replacing photos T and U.

第705項に従いまた写真TとUの代りとしてのサスペンション装置

XXXX





FEDERATION INTERNATIONALE DU SPORT AUTOMOBILE

FISA Homologation No

A-5310



JAPAN AUTOMOBILE FEDERATION

社団法人 日本自動車連盟

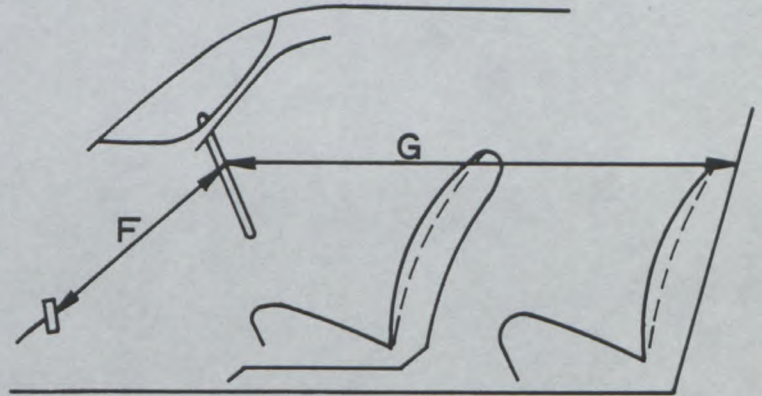
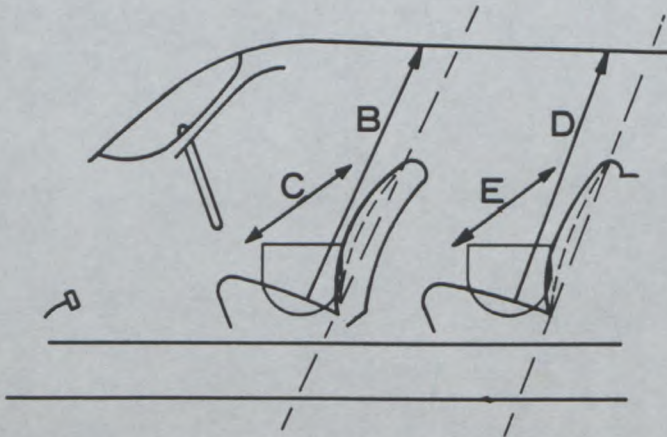
JAF公認番号 JA-097

Group **A/B**
グループ

Make SUZUKI Model AA33S
会社名 型式

Interior dimensions as defined by the Homologation Regulations.

車両公認規則で定義された室内寸法



B (Height above front seats) (前座席上部の高さ)	<u>970</u>	mm
C (Width at front seats) (前座席の中)	<u>1170</u>	mm
D (Height above rear seats) (後座席上部の高さ)	<u>920</u>	mm
E (Width at rear seats) (後座席の中)	<u>1260</u>	mm
F (Steering wheel — brake pedal) (ステアリングホイール — ブレーキペダル)	<u>640</u>	mm
G (Steering wheel — rear bulkhead) (ステアリングホイール — 後部バルクヘッド)	<u>1530</u>	mm
H F+G=	<u>2170</u>	mm





FEDERATION INTERNATIONALE
DU SPORT AUTOMOBILE
JAPAN AUTOMOBILE FEDERATION
社団法人 日本自動車連盟

FISA Homologation No

A-5310

Extension No

01/01VO

JAF 公認番号 JA-097 VO 1/1

発効年月日 1987年 2月 28日

FORM OF EXTENSION TO THE OFFICIAL FISA HOMOLOGATION
FISA 公認追加書式

- ES Sporting evolution of the type / スポーツ進化
- ET Normal evolution of the type / 形式の正常進化
- VF Supply variant / 供給変型
- VO Option variant / オプション変型
- ER Erratum / 誤記訂正

Homologation valid as from
公認発行日

01 AVR. 1987

in group

FISA グループ A

Manufacturer
製造者

SUZUKI MOTOR CO., LTD.

Model and type
型式と形式

SUZUKI CULTUS 1300 (AA33S)

Page or ext. ページまたは補足	Art. 項目	Description 記述
13	Photo T1	REINFORCED FRONT LOWER ARM
	photo T2	FRONTSTABILIZER Dimension : $\phi 20 \sim \phi 24$ mm



Signature

Make
会社名 SUZUKI

Model
型式 AA33S

No Homol. A-5310

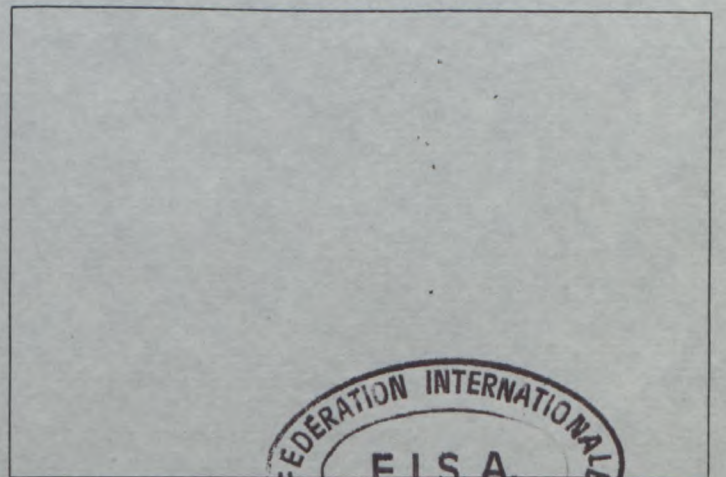
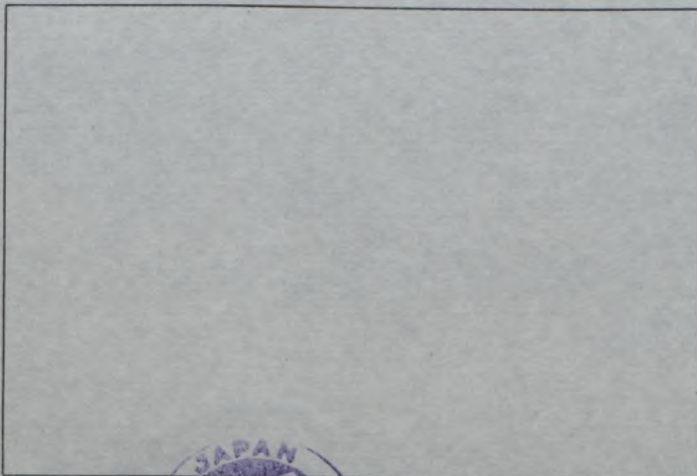
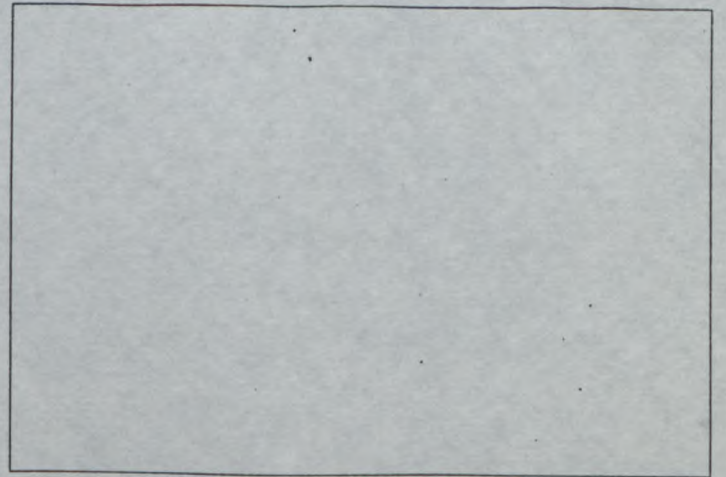
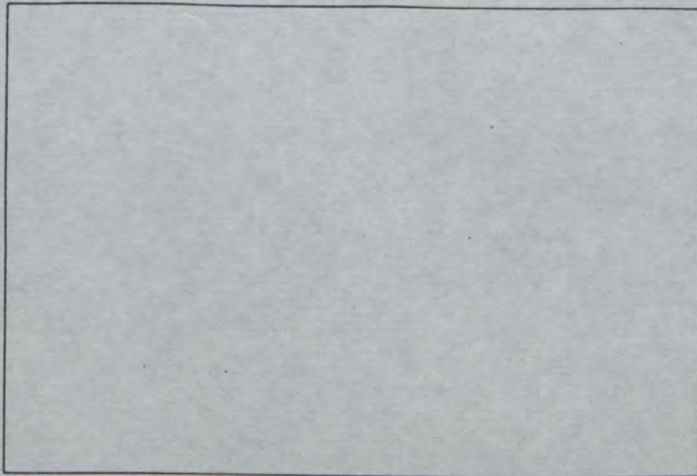
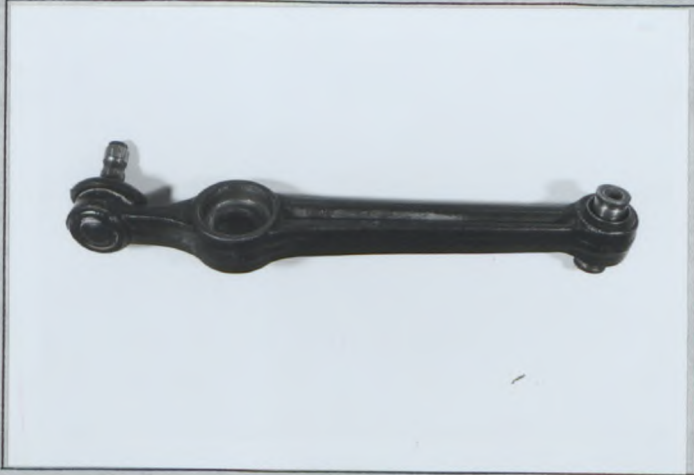
PHOTOS/写真

No Ext. 01/01 VO

JAF公認番号 JA-097 VO 1/1

Photo T1 REINFORCED FRONT LOWER ARM

Photo T2 FRONT STABILIZER





FEDERATION INTERNATIONALE
DU SPORT AUTOMOBILE
JAPAN AUTOMOBILE FEDERATION
社団法人 日本自動車連盟

FISA Homologation No

A-5310

Extension No

02 / 01 ER

JAF 公認番号 JA-097 ER 2/1

発効年月日 1987年 2月 28日

FORM OF EXTENSION TO THE OFFICIAL FISA HOMOLOGATION

FISA 公認追加書式

- ES Sporting evolution of the type / スポーツ進化
- ET Normal evolution of the type / 形式の正常進化
- VF Supply variant / 供給変型
- VO Option variant / オプション変型
- ER Erratum / 誤記訂正

Homologation valid as from 01 AVR. 1987

公認発行日

in group

FISA グループ A

Manufacturer

製造者

SUZUKI MOTOR CO., LTD.

Model and type

型式と形式

SUZUKI CULTUS 1300 (AA33S)

Page or ext. ページまたは補足	Art. 項目	Description 記述						
Page 10		<p>COMPLEMENTARY INFORMATION</p> <p>[3] 102 There are other commercial names according to the market.</p> <table border="0"> <tr> <td style="text-align: center;"><u>name</u></td> <td style="text-align: center;"><u>market</u></td> </tr> <tr> <td>SUZUKI SWIFT</td> <td>Europe, Middle East, Africa, Southeast Asia (except Indonesia and Japan)</td> </tr> <tr> <td>SUZUKI FORSA</td> <td>North and South America, Indonesia</td> </tr> </table>	<u>name</u>	<u>market</u>	SUZUKI SWIFT	Europe, Middle East, Africa, Southeast Asia (except Indonesia and Japan)	SUZUKI FORSA	North and South America, Indonesia
<u>name</u>	<u>market</u>							
SUZUKI SWIFT	Europe, Middle East, Africa, Southeast Asia (except Indonesia and Japan)							
SUZUKI FORSA	North and South America, Indonesia							



[Handwritten signature]



FEDERATION INTERNATIONALE
DU SPORT AUTOMOBILE
JAPAN AUTOMOBILE FEDERATION

社団法人 日本自動車連盟

FISA Homologation No

A-5310

Extension No

03-01VF

JAF 公認番号 JA-097 VF 3/1

発効年月日 1987年 7月 31日

FORM OF EXTENSION TO THE OFFICIAL FISA HOMOLOGATION

FISA 公認追加書式

- ES Sporting evolution of the type / スポーツ進化
- ET Normal evolution of the type / 形式の正常進化
- VF Supply variant / 供給変型
- VO Option variant / オプション変型
- ER Erratum / 誤記訂正

Homologation valid as from
公認発行日

01 DEC. 1987

in group

FISA グループ A

Manufacturer

SUZUKI MOTOR CO., LTD.

Model and type

型式と形式 SUZUKI CULTUS 1300 (AA33S)

Page or ext.
ページまたは補足

Art.
項目

Description
記述

Page 10

COMPLEMENTARY INFORMATION

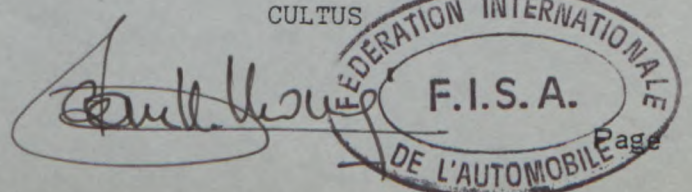
(4) 102 There is an additional commercial name, "BARINA", when Suzuki Motor Co., Ltd. supplies this automobile to General Motors New Zealand Ltd. The difference between BARINA and CULTUS is noticed only in front grille.



BARINA



CULTUS





FEDERATION INTERNATIONALE
DU SPORT AUTOMOBILE
JAPAN AUTOMOBILE FEDERATION

社団法人 日本自動車連盟

FISA Homologation No

A- 5310

Extension No

04-02 VO

JAF 公認番号 JA-097 VO 4/2

発効年月日 1988年 1月31日

FORM OF EXTENSION TO THE OFFICIAL FISA HOMOLOGATION
FISA 公認追加書式

- ES Sporting evolution of the type / スポーツ進化
- ET Normal evolution of the type / 形式の正常進化
- VF Supply variant / 供給変型
- VO Option variant / オプション変型
- ER Erratum / 誤記訂正

Homologation valid as from
公認発行日

01 AVR. 1988

in group

FISAグループ

A

Manufacturer

製造者 SUZUKI MOTOR CO., LTD.

Model and type

型式と形式 SUZUKI CULTUS 1300(AA33S)

Page or ext. ページまたは補足	Art. 項目	Description 記述																	
8,9,13	803 TypeA PhotoV1 TypeB PhotoV2	d) Braking adjuster ; yes: d1) Location ; Central tunnel between front seats Parts no. ; TypeA 0000A-4AL36-I10 TypeB 0000A-4AL36-I20 Photo V1 V2 shows adjustable pressur control valve for brake.																	
	803 PhotoV3	<u>BRAKE CALIPER FRONT</u> <table border="1"> <tr> <td>e) Number of cylinders per wheel</td> <td>4</td> </tr> <tr> <td>e1) Bore</td> <td>38.1mm</td> </tr> <tr> <td>g1) Number of pads per wheel</td> <td>2</td> </tr> <tr> <td>g2) Number of calipers per wheel</td> <td>1</td> </tr> <tr> <td>g3) Caliper material</td> <td>Al alloy</td> </tr> <tr> <td>g8) Overall length of the shoes</td> <td>113±1.5mm</td> </tr> <tr> <td rowspan="2">PARTS NO.</td> <td>RHS</td> <td>0000A-4AL36-G10</td> </tr> <tr> <td>LHS</td> <td>0000A-4AL36-G15</td> </tr> </table>	e) Number of cylinders per wheel	4	e1) Bore	38.1mm	g1) Number of pads per wheel	2	g2) Number of calipers per wheel	1	g3) Caliper material	Al alloy	g8) Overall length of the shoes	113±1.5mm	PARTS NO.	RHS	0000A-4AL36-G10	LHS	0000A-4AL36-G15
e) Number of cylinders per wheel	4																		
e1) Bore	38.1mm																		
g1) Number of pads per wheel	2																		
g2) Number of calipers per wheel	1																		
g3) Caliper material	Al alloy																		
g8) Overall length of the shoes	113±1.5mm																		
PARTS NO.	RHS	0000A-4AL36-G10																	
	LHS	0000A-4AL36-G15																	



Signature

Page or ext. ページまたは補足	Art. 項目	Description 記述	
8,9,13	803 Photo V4	<u>BRAKE DISK FRONT</u>	
		g4) Maximum disk thickness	20.7±1mm
		g5) Exterior diameter of the disk	264±1.5mm
		g6) Exterior diameter of the Shoe's rabbing surface	264±1.5mm
		g7) Interior diameter of the Shoe's rabbing surface	165±1.5mm
		g9) Ventilated disk	Yes
		g10)Braking surface per wheel	667.13cm ²
		PARTS NO.	0000A-4AL36-E10
	PhotoV5	Flange brake disk	
13	Photo T1	Reinforced front knuckle	
	Photo T2	Alternative front top mount	
	Photo U1	Reinforced rear axle	
	Photo Z1	Reinforced drive shaft RH	
	Photo Z2	Reinforced drive shaft LH	
	Photo Z3	Reinforced drive shaft CENTER	



Make SUZUKI
会社名

Model AA33S
型式

No Homol. A-5310

PHOTOS/写真

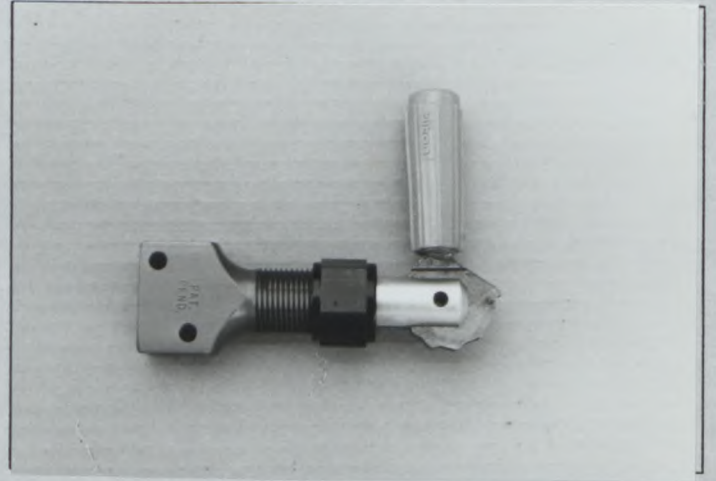
No Ext. 04-02V0

JAF公認番号 JA-097VO4/2

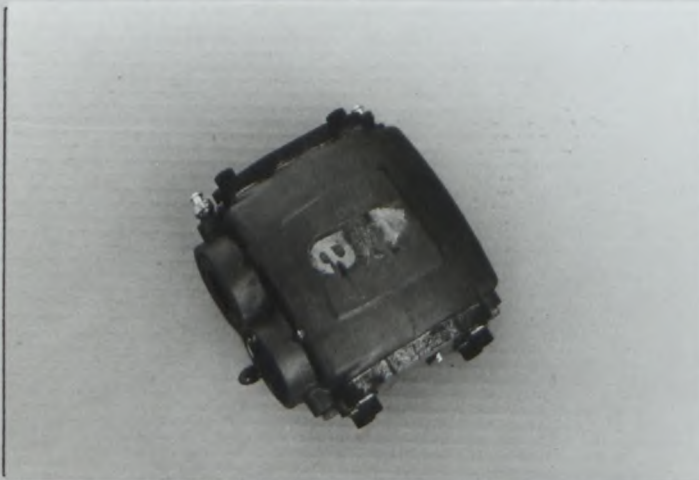
PhotoV1 Braking adjuster TypeA



PhotoV2 Braking adjuster TypeB



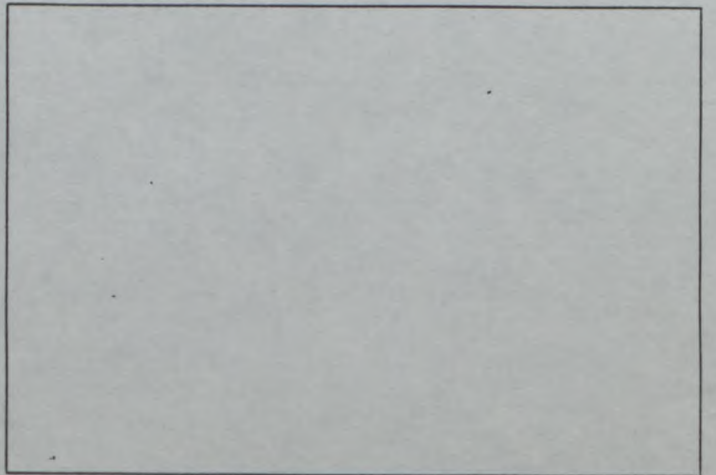
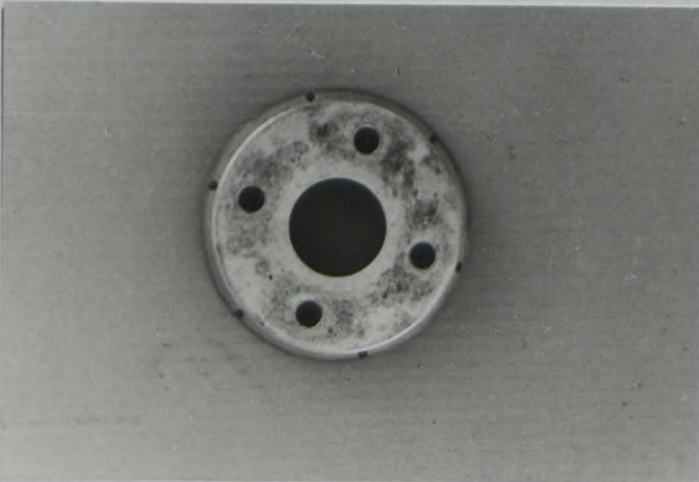
PhotoV3 Brake caliper



PhotoV4 Brake disk



PhotoV5 Flange brake disk



Make SUZUKI
会社名 SUZUKI

Model AA33S
型式 AA33S

No Homol. A-5310

PHOTOS/写真

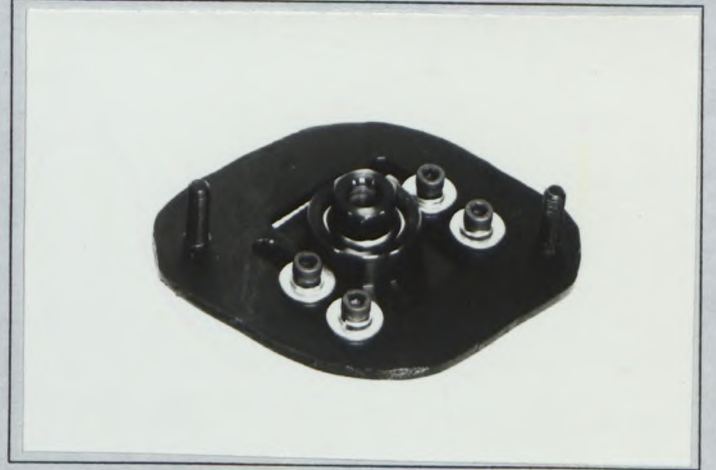
No Ext. 04-02V0

JAF公認番号 J-A-097VO 4/2

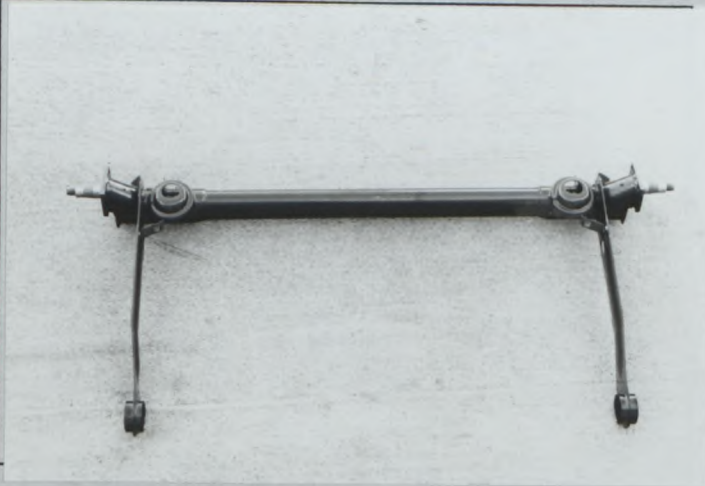
PhotoT1 Reinforced front knuckle



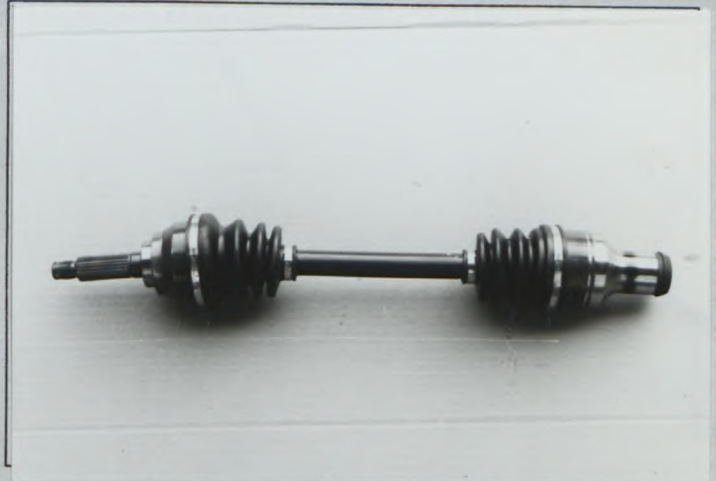
PhotoT2 Alternative front topmount



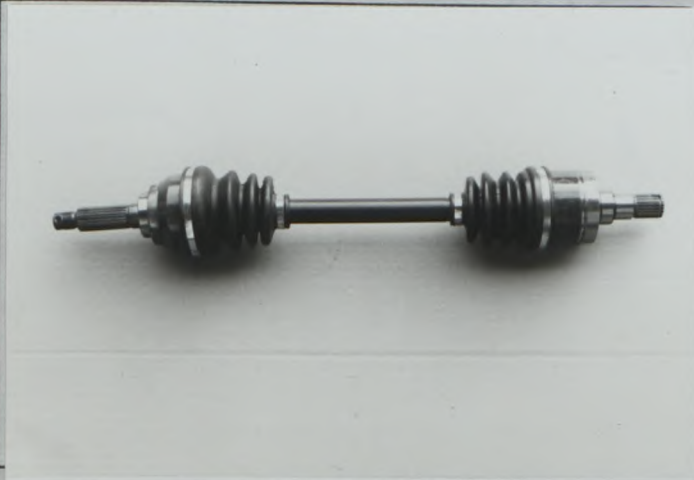
PhotoU1 Reinforced rear axle



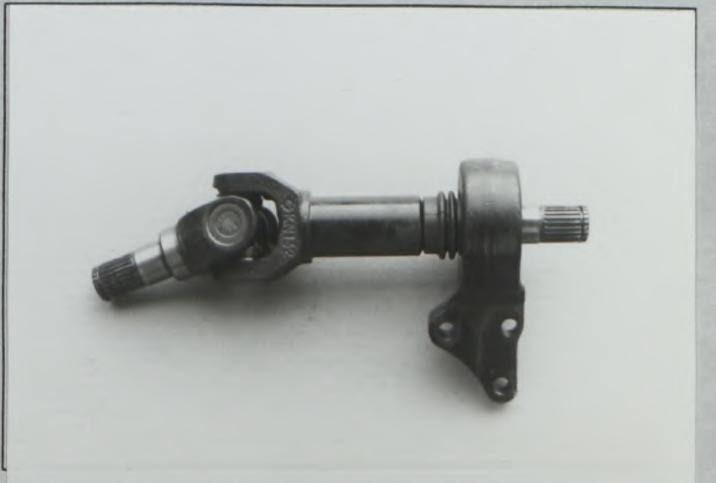
PhotoZ1 Reinforced drive shaft RH



PhotoZ2 Reinforced drive shaft LH



PhotoZ3 Reinforced drive shaft center





FEDERATION INTERNATIONALE
DU SPORT AUTOMOBILE



JAPAN AUTOMOBILE FEDERATION
社団法人 日本自動車連盟

A-5310

PRODUCTION CERTIFICATE

生産証明書

Manufacturer 製造者 SUZUKI MOTOR CO., LTD.

Date 年月日 1st Sep. 1986

Car Model 型式 AA33S

Type or commercial designation タイプまたは通称名 SUZUKI CULTUS1300

Homologation No. 車両公認N:

Nature of the extension 追加公認の種類

Month/year 月/年		Number 生産数
1	Jun. '86	1500
2	Jul. '86	1800
3	Aug. '86	1800
4		
5		
6		
7		
8		
9		
10		
11		
12		
TOTAL		5100
Remarks: 注		

I hereby certify that the production indicated opposite concerns cars which are entirely completed, identical and in conformity with the recognition form submitted for the said model.

右に記載された生産は、完全に完成され、また同一型式車両であり、当該型式について提出された公認書に完全に一致していることをここに証明いたします。

Signature 署名 *I. Mitarai*
Itsuro Mitarai

Position 所属役職 Assistant General Manager

