



FEDERATION INTERNATIONALE DU SPORT AUTOMOBILE

FISA Homologation No

A - 5280



JAPAN AUTOMOBILE FEDERATION

社団法人 日本自動車連盟

Group **A**
グループ **A**

JAF公認番号 JA-086

JAF公認グループ

JAF発効年月日 1985年 7月 31日

HOMOLOGATION FORM IN ACCORDANCE WITH
APPENDIX J OF THE INTERNATIONAL SPORTING CODE

国際スポーツ法典付則J項(およびJAF国内競技車両規則)に従った公認書

Homologation valid as from

- 1 OCT. 1985

in group

A

FISA発効年月日

FISA公認グループ

Photo A



Photo B



1. DEFINITIONS / 定義

101) Manufacturer

製造会社名

ISUZU MOTORS LIMITED

102) Commercial name(s) - Type and model

通称名 - 形式とモデル

GEMINI HATCH BACK, JT150

103) Cylinder capacity

総排気量

1471

cm³

104) Type of car construction

車両構造の形式

separate, material of chassis

セパレート、シャシーの材質

unitary construction

モノコック

Steel

105) Number of volumes

コンパートメントの数

2

106) Number of places

定員

5



Make 会社名 ISUZU Model 型式 JT150 Homol. No. A-5280

JAF公認番号 JA-086

2. DIMENSIONS, WEIGHT / 寸法、重量

202) Overall length 車両の全長 3960 mm ± 1%

203) Overall width 車両の全巾 1610 mm ± 1% Where measured 測定個所 1300mm FROM FRONT AXLE

204) Width of bodywork: 車体の巾 a) At front axle 前車軸上の車体の巾 1595 mm ± 1% b) At rear axle 後車軸上の車体の巾 1600 mm ± 1%

206) Wheelbase: ホイールベース a) Right 右 2400 mm ± 1% b) Left: 左 2400 mm ± 1%

209) Overhang: オーバーハング a) Front: 前 795 mm ± 1% b) Rear: 後 765 mm ± 1%

210) Distance (G)(steering wheel - rear bulkhead) 寸法(G)(ステアリングホイール - リヤバルクヘッド) 1510 mm ± 1%

3. ENGINE / エンジン(In case of rotative engine, see Article 335 on complementary form) (ロータリーエンジンの場合、補助書式第335項参照)

301) Location and position of the engine: エンジンの位置と向き Front Transversal/Angle of Slant 0°

303) Cycle サイクル 4, Otto

304) Supercharging 過給 yes/no; type 型式 XXXX (In case of supercharging, see also Article 334 on complementary form) (過給の場合、補助書式第334項参照)

305) Number and layout of the cylinders シリンダーの配列と数 4, In-Line

306) Cooling system 冷却装置 Liquid

307) Cylinder capacity: a) Unitary 気筒容積 1気筒 367.75 cm³ b) Total 合計 1471.0 cm³ c) Maximum total allowed*: 許される最大排気量 1494.5 cm³ *(This indication is not to be considered in Gr. N) (この表示はグループNには考慮されない)



Make ISUZU Model JT150 No Homol. A-5280
会社名 型式

JAF公認番号 JA-086

312) Cylinder block material Cast-Iron
シリンダーブロックの材質

313) Sleeves: a) $\frac{XXXX}{XXXX}$ /no c) Type: XXXX
スリーブ 形式

314) Bore 77.0 mm
ボア

315) Maximum bore allowed 77.6 mm (This indication is not to be considered in Gr N)
許される最大ボア径 (この表示はグループNには考慮されない)

316) Stroke 79.0 mm
ストローク

318) Connecting rod: a) Material Steel b) Bigend type Separate
コネクティングロッド 材質 ビッグエンド形式

c) Interior diameter of the bigend (without bearings) 43.0 mm $\pm 0.1\%$
ビッグエンドの内径 (ベアリングを除く)

d) Length between the axes: 122 mm (± 0.1 mm) e) Minimum weight: 417 g
コンロッドの長さ 最低重量

319) Crankshaft: a) Type of manufacture Integral
クランクシャフト 製造の形式

b) Material Cast-Iron
材質

c) moulded stamped d) Number of bearings 5
鋳造 鍛造 ベアリングの数

e) Type of bearings Plain
ベアリングの形式

f) Diameter of bearings 52.0 mm $\pm 0.2\%$
ベアリングの外径

g) Bearing caps material Cast-Iron
ベアリングキャップの材質

h) Minimum weight of the bare crankshaft 8,000 g
クランクシャフト単体の最低重量

320) Flywheel: a) Material Cast-Iron
フライホイール 材質

b) Minimum weight of the flywheel with starter ring 5.700 (M/T) g
リングギヤ付フライホイールの最低重量

321) Cylinderhead: a) Number of cylinderheads 1 b) Material Aluminum Alloy
シリンダーヘッド シリンダーヘッドの数 材質

323) Fuel feed by carburetor(s): a) Number of carburetors 1
キャブレター方式 キャブレターの数

b) Type Down-draft c) Make and model NIHON KIKAKI 217260-641 (M/T)
形式 会社名と型式



Make ISUZU Model JT150 Homol. No. _____
 会社名 型式

JAF公認番号 JA-086

- d) Number of mixture passages per carburettor
 1 キャブレター出口のバルブの数 2
- e) Maximum diameter of the flange hole of the carburettor exit port
 キャブレター出口の最大内径 26 & 30 mm
- f) Diameter of the venturi at the narrowest point
 ベンチュリー径 19 & 27 mm

- 324) Fuel feed by injection: 噴射方式
- a) Manufacturer: 製造者 XXXX
- b) Model of injection system: 噴射装置の型式 XXXX
- c) Kind of fuel measurement: mechanical 機械式 electronic 電気式 hydraulic 油圧式
- c1) Piston pump ~~XXXXXX~~ c2) Measurement of air volume ~~XXXXXX~~
 ピストンポンプ 空気量制御
- c3) Measurement of air mass ~~XXXXXX~~ c4) Measurement of air speed ~~XXXXXX~~
 空気密度制御 空気速度制御
- c5) Measurement of air pressure yes/no Which pressure is taken for measurement? _____ bars
 空気圧制御
- d) Effective dimensions of measure position in the throttle area XXXX mm
- e) Number of effective fuel outlets ノズルの数 XXXX
- f) Position of injection valves: Inlet manifold 吸気マニホールド Cylinderhead シリンダーヘッド
 ノズルの位置
- g) Statement of fuel measuring parts of injection system 噴射装置の燃料制御部品の記述
 XXXX

- 325) Camshaft: カムシャフト
- a) Number 数 1
- b) Location 位置 TOP (OHC)
- c) Driving system 駆動方式 Tooth Belt
- d) Number of bearings for each shaft 各シャフトのベアリングの数 5
- f) Type of valve operation バルブ作動方式 Rocker Arm

- 326) Timing: タイミング
- e) Maximum valve lift 最大バルブリフト
- | | | | |
|-----------------------|---------|------------|---------|
| Inlet 吸気 | 9.35 mm | Exhaust 排気 | 9.25 mm |
| with clearance クリアランス | | 0.15 mm | 0.25 mm |

- 327) Inlet: 吸気系
- a) Material of the manifold マニホールドの材質 Aluminum Alloy
- b) Number of manifold elements 吸気マニホールドエレメントの数 1
- c) Number of valves per cylinder 1 シリンダー当りのバルブの数 1
- d) Maximum diameter of the valves バルブの最大径 36.1 mm
- e) Diameter of the valve stem バルブステムの径 8.0 mm
- f) Length of the valve バルブの長さ 105.2 mm
- g) Type of valve springs バルブスプリングの形式 Coil Spring



Make ISUZU Model JT150 Homol. No A-5280
会社名 型式

JAF公認番号 JA-086

328) Exhaust: a) Material of the manifold Cast-Iron
排気系 排気マニホールドの材質
b) Number of manifold elements 1 d) Number of valves per cylinder 1
排気マニホールドエレメントの数 1シリンダー当りのバルブの数
e) Maximum diameter of the valves 31.1 mm f) Diameter of the valve stem 7.0 mm
バルブの最大直径 バルブステムの径
g) Length of the valve 105.2 mm h) Type of valve springs Coil Spring
バルブの長さ バルブスプリングの形式

330) Ignition system: a) Type Battery
点火装置 形式
b) Number of plugs per cylinder 1 c) Number of distributors 1
1シリンダー当りのプラグの数 ディストリビューターの数

333) Lubrication system: a) Type Wet Sump b) Number of oil pumps 1
潤滑装置 形式 オイルポンプの数

4. FUEL CIRCUIT / 燃料系統

401) Fuel tank: a) Number 1 b) Location Under the rear floor behind the rear seat
燃料タンク 数 位置
c) Material Steel d) Maximum capacity 42.0 L
材質 最大容量

5. ELECTRICAL EQUIPEMENT / 電装部品

501) Battery(ies): a) Number 1
バッテリー 数

6. DRIVE / 駆動系

601) Driving wheels: front rear
駆動輪 前 後

602) Clutch: b) Drive system Cable
クラッチ 作動方式
c) Number of plates 1
ディスクの数



Make 会社名 ISUZU Model 型式 JT150 Homol. No. A-5280

JAF公認番号 JA-086

603) Gear-box: a) Location
 ギヤボックス 位置 Attached to engine in engine compartment

b) <Manual> make
 <手動>会社名 ISUZU MOTORS LIMITED

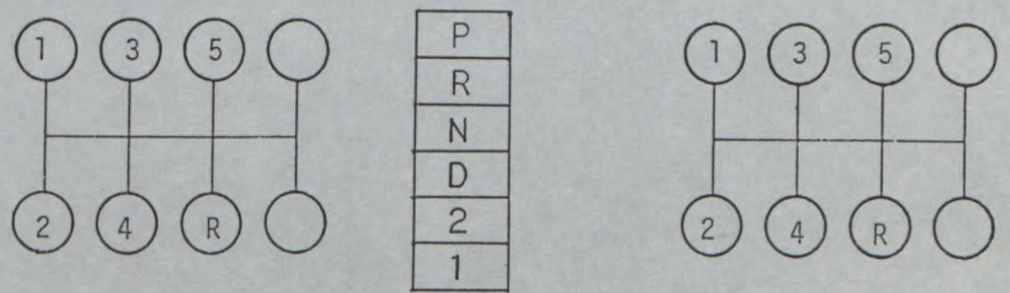
c) <Automatic> make
 <自動>会社名 JAPAN AUTOMATIC TRANSMISSION CO., LTD

d) Location of the gear lever
 シフトレバーの位置 Floor

e) Ratios
 ギヤ比

	Manual / 手動			Automatic / 自動			Additional G.B./ 追加ギヤボックス		
	ratio 比	number of teeth 歯数	synchro	ratio 比	number of teeth 歯数	synchro	ratio 比	number of teeth 歯数	synchro
1	3.727	$\frac{41}{11}$	X	2.841	$1 + \frac{39}{72} + \frac{39}{72} \times \frac{72}{30}$	X	3.500	$\frac{42}{12}$	X
2	2.043	$\frac{47}{23}$	X	1.541	$1 + \frac{39}{72}$	X	1.916	$\frac{46}{24}$	X
3	1.448	$\frac{42}{29}$	X	1.000	—	X	1.448	$\frac{42}{29}$	X
4	1.027	$\frac{38}{37}$	X	—			1.027	$\frac{38}{37}$	X
5	0.829	$\frac{34}{41}$	X	—			0.829	$\frac{34}{41}$	X
R リバース	3.583	$\frac{43}{12}$		2.400	$\frac{72}{30}$	X	3.583	$\frac{43}{12}$	
Constant.									

f) Gear change gate
 シフトパターン



604) Overdrive: a) Type
 オーバードライブ 形式 XXXXX

b) Ratio
 ギヤ比 XXXXX

c) Number of teeth
 歯数 XXXXX

d) Usable with the following gears
 オーバードライブを使用するギヤ XXXXX



Make 会社名 ISUZU Model 型式 JT150 Homol. No. A-5280

JAF公認番号 JA-086

605) Final drive:

ファイナルドライブ

a) Type of final drive

形式

b) Ratio

ギヤ比

c) Teeth number

歯数

d) Type of differential limitation (if provided)

デフロックの形式(装備されていれば)

Front / 前	Rear / 後
Helical	XXXXX
3.578	XXXXX
68/19	XXXXX
XXXXX	XXXXX

e) Ratio of the transfer box

トランスファー増減速比

XXXXX

606) Type of the transmission shaft

トランスミッションシャフトの形式

Constant Velocity Joint Shafts

7. SUSPENSION / サスペンション

701) Type of suspension: a) Front / 前 Independent Mcpherson with Coil Spring

サスペンション形式

b) Rear / 後 Independent Trailing Arm with Coil Spring

702) Helicoidal springs: Front: yes/前

コイルスプリング

Rear: yes/後

後

703) Leaf springs: Front: ~~yes~~/no

リーフスプリング

Rear: ~~yes~~/no

後

704) Torsion bar: Front: ~~yes~~/no

トーションバースプリング

Rear: ~~yes~~/no

後

705) Other type of suspension: See photo or drawing on page 15

他形式のサスペンション: ページ15の図または写真参照

XXXXX



Make ISUZU Model JT150 Homol. No A-5280
 会社名 _____ 形式 _____

JAF公認番号 JA-086

707) Shock Absorbers:

ショックアブソーバー

a) Number per wheel

1 ホイール当りの数

b) Type

形式

c) Working principle

作動原理

Front / 前	Rear / 後
1	1
Telescopic	Telescopic
Hydraulic	Hydraulic

8. RUNNING GEAR: / 走行装置

801) Wheels: a) Diameter Front 14 " / 355 mm Rear 14 " / 355 mm
 ホイール リム径 前 後

803) Brakes: a) Braking system

ブレーキ

ブレーキ形式

Hydraulic

b) Number of master cylinders Tandem
 マスターシリンダーの数

b1) Bore

ボア

20.64, 20.64

mm

c) Power assisted brakes
 サーボシステム

yes/ あり

c1) Make and type

会社名と形式

JIDOSHA KIKI, Vacuum

d) Braking adjuster
 ブレーキレギュレーター

yes/ あり

d1) Location

位置

Built in master cylinder

e) Number of cylinders per wheel:

1 ホイール当りのシリンダーの数

e1) Bore

ボア

f) Drum brakes:

ドラムブレーキ

f1) Interior diameter

内径

f2) Number of shoes per wheel

1 ホイール当りのシューの数

f3) Braking surface

総摩擦面積

f4) Width of the shoes

シューの巾

g) Disc brakes:

ディスクブレーキ

g1) Number of pads per wheel

1 ホイール当りのパッドの数

g2) Number of calipers per wheel

1 ホイール当りのキャリパーの数

Front / 前	Rear / 後
1	1
54.0 mm	17.46 mm
XXXXX mm (±1.5mm)	180.0 mm (±1.5mm)
XXXXX	2
XXXXX cm ²	141.4 cm ²
XXXXX mm	25 mm
2	XXXXX
1	XXXXX



Make 会社名 ISUZU Model 型式 JT150 Homol. No A-5280

JAF公認番号 JA-086

	Front / 前	Rear / 後
g3) Caliper material キャリパーの材質	Cast-Iron	XXXXX
g4) Maximum disc thickness 最大ディスク厚さ	11 mm	XXXXX mm
g5) Exterior diameter of the disc ディスクの外径	227 mm (±1mm)	XXXXX mm (±1mm)
g6) Exterior diameter of the shoe's rubbing surface パッド摩擦面の外径	225 mm	XXXXX mm
g7) Interior diameter of the shoe's rubbing surface パッド摩擦面の内径	142 mm	XXXXX mm
g8) Overall length of the shoes パッドの全長	82.0 mm	XXXXX mm
g9) Ventilated disc ベンチレーテッドディスク	yes/no	yes/no
g10) Braking surface per wheel 1ホイール当りのブレーキ摩擦面積	478.5 cm ²	XXXXX cm ²

h) Parking brake:

パーキングブレーキ

h1) Command system

作動方式 cable

h2) Location of the lever
レバーの位置 Between the Front Seats

h3) On which wheels ~~XXXXX~~ Rear
作動ホイール 前 後 Rear

804) Steering:
ステアリング

a) Type Rack & Pinion
形式

d) Ratio 16.0:1 c) Power assisted yes/no
比 パワーステアリング

9. BODYWORK / 車体

901) Interior:
室内

a) Ventilation yes/no b) Heating yes/no
換気 ヒーター

f) Sun roof optional yes/no f1) Type Tilt & Detachable
オプションサンルーフ 形式

f2) Command system Manual
作動方式

g) Opening system for the side windows: Front:/前 Manual
サイドウインド開閉方式 Rear:/後 XXXXX

902) Exterior:
室外

a) Number of doors 2 b) Rear tailgate yes/no
ドアの数 テールゲート

c) Door material: Front:/前 Steel
ドアの材質 Rear:/後 XXXXX



d) Front bonnet material フロントボンネットの材質	Steel, Glass
e) Rear bonnet / tailgate material リヤボンネット/テールゲートの材質	Steel
f) Bodywork material 車体の材質	Steel
g) Windscreen material フロントラインドの材質	Glass (Laminated)
h) Rear window material リヤウインドの材質	Safety Glass
i) Rear quarter lights material リヤクォーターウインドの材質	Safety Glass
k) Side window material サイドウインドの材質	Front/前 Safety Glass Rear/後 XXXX
l) Material of the front bumper フロントバンパーの材質	Plastic
m) Material of the rear bumper リヤバンパーの材質	Plastic

COMPLEMENTARY INFORMATION

補足項目

- 320 b) Minimum weight of the flywheel with starter ring: 1.200(A/T)g
- 321 e) Angle between the axis of the inlet valve and the outlet valve: 42°

605 b) Ratio	:	3.190	3.350	3.450	3.833	2.526
c) Teeth number:		67/21	67/20	69/20	69/18	67/19



Make ISUZU
会社名

Model JT150
型式

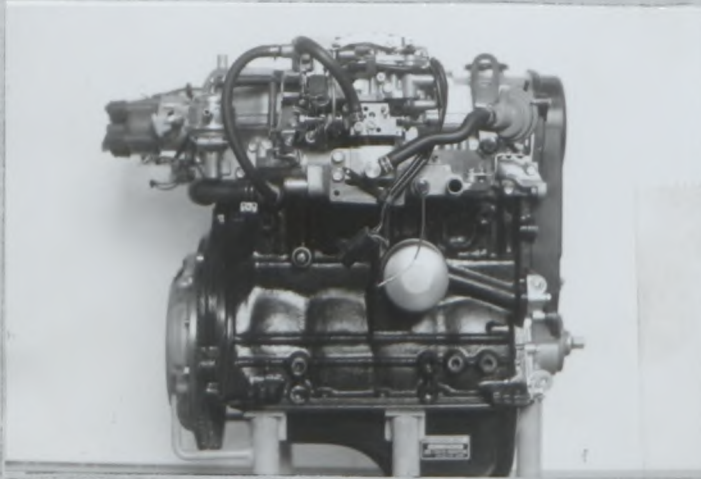
Homol. No. A-5280

JAF公認番号 JA-086

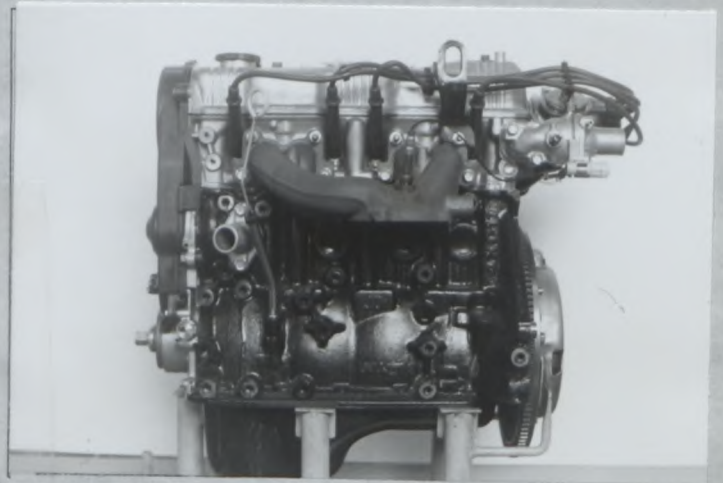
PHOTOS / 写真

Engine / エンジン

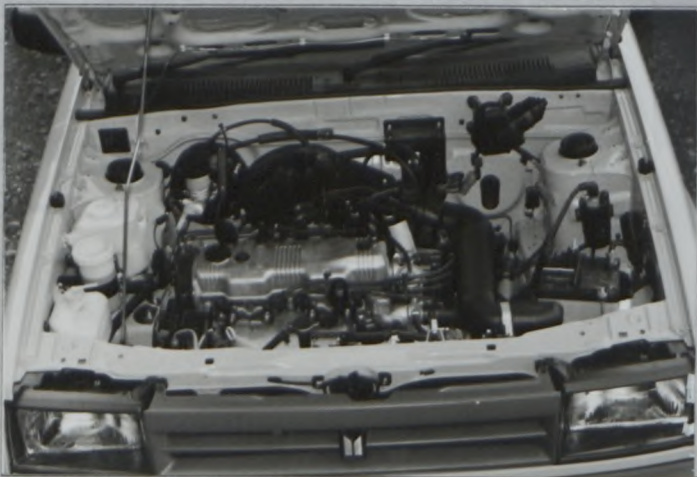
C) Right hand view of dismantled engine
車両から取外したエンジンの右側面



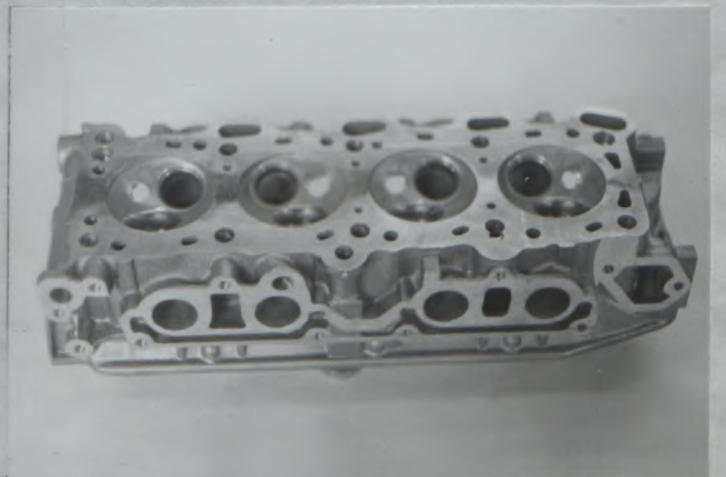
D) Left hand view of dismantled engine
車両から取外したエンジンの左側面



E) Engine in its compartment
車両に取付けたエンジン



F) Bare cylinderhead
シリンダーヘッド単体



Make
会社名

ISUZU

Model
型式

JT150

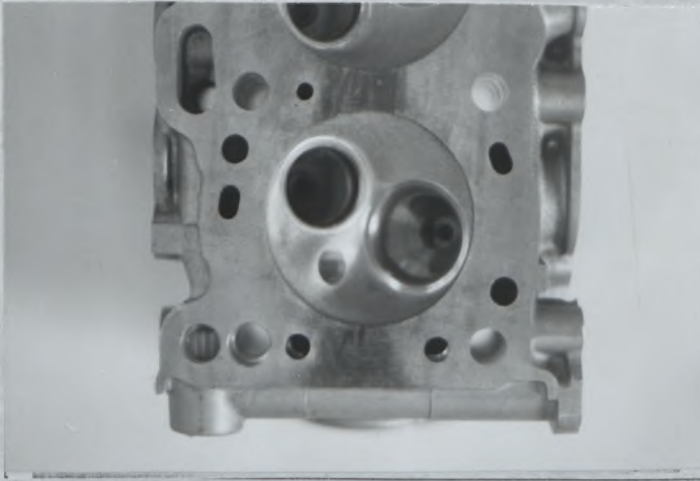
Homol. No

A-5280

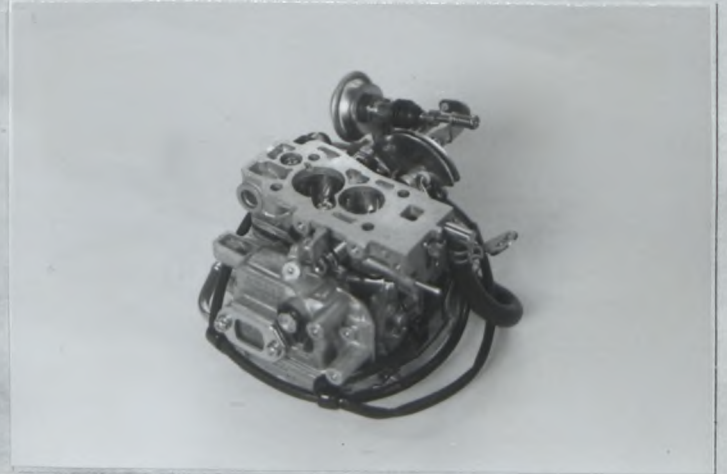
JAF公認番号

JA-086

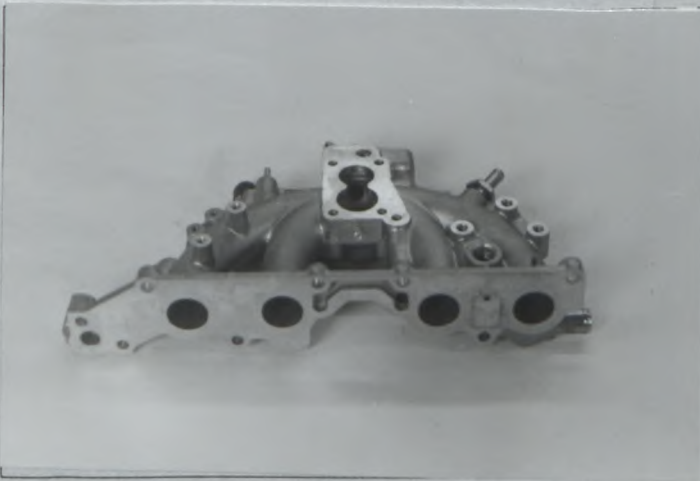
G) Combustion chamber
燃焼室



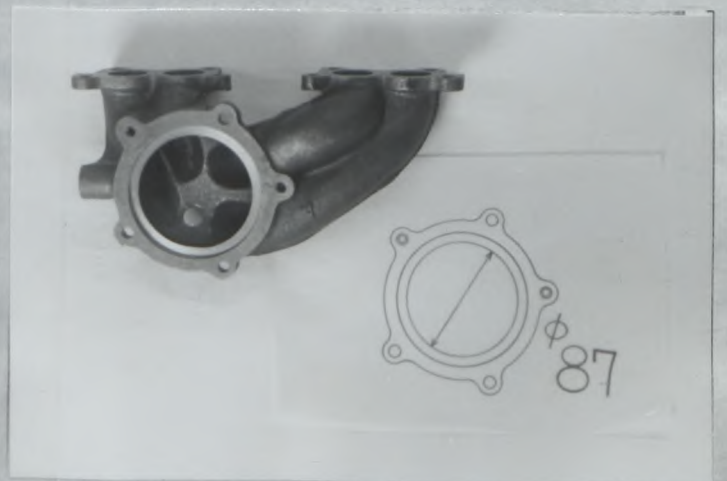
H) Carburettor(s) or injection system
キャブレターまたは噴射装置



I) Inlet manifold
インテークマニホールド

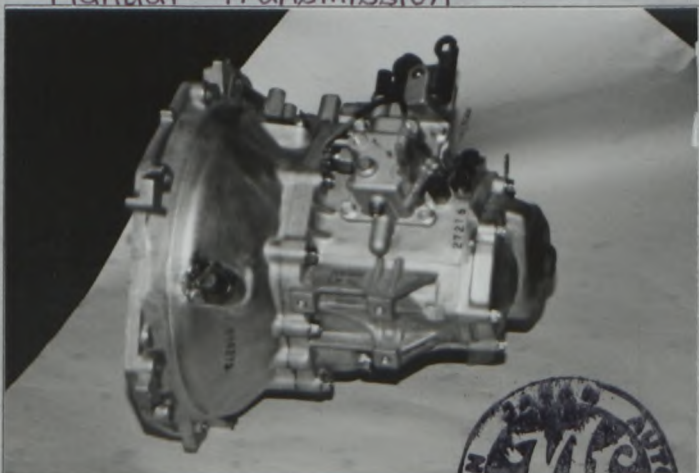


J) Exhaust manifold
エキゾーストマニホールド



Transmission / トランスミッション

S) Gearbox casing and clutch bellhousing
ギヤボックスケースとクラッチハウジング
Manual Transmission



Automatic Transmission



Make
会社名 ISUZU

Model
型式 JT150

Homol. No A-5280

JAF公認番号 JA-086

Suspension / サスペンション

T) Complete dismantled front running gear
車両から取外したフロント走行装置一式

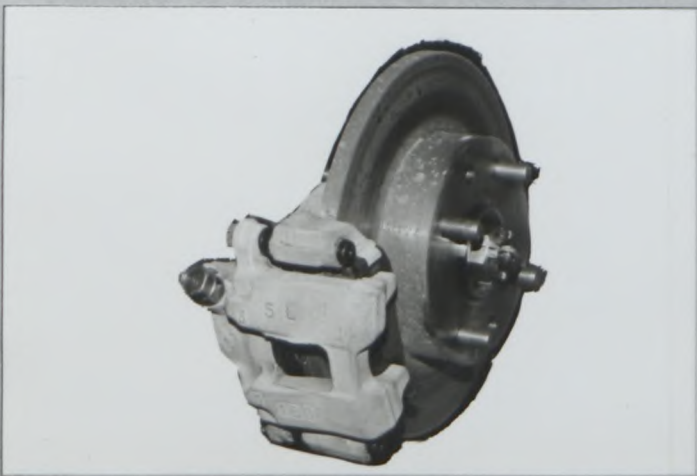


U) Complete dismantled rear running gear
車両から取外したリヤ走行装置一式

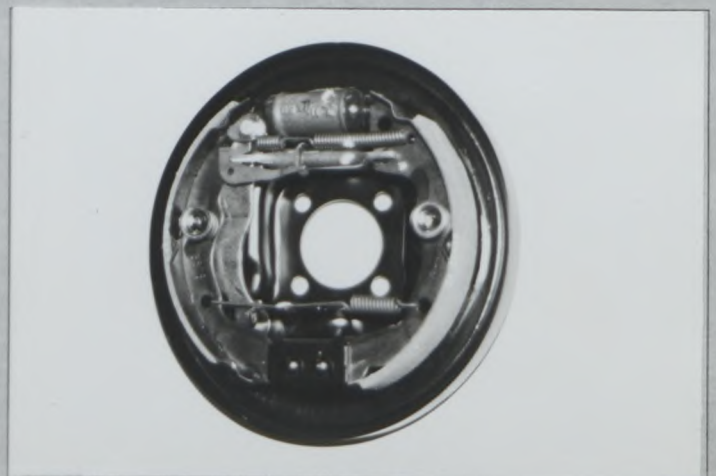


Running gear / 走行装置

V) Front brakes
フロントブレーキ



W) Rear brakes
リヤブレーキ



Bodywork / 車体

X) Dashboard
ダッシュボード



Y) Sunroof
サンルーフ



DRAWINGS / 図解

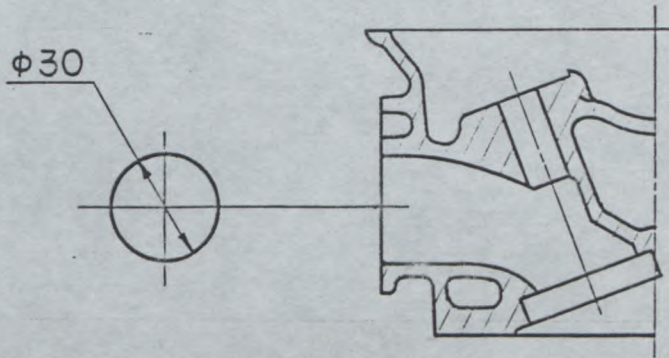
Engine / エンジン

I Cylinderhead inlet ports, manifold side

(tolerances on dimensions: -2%, +4%)

シリンダーインテークポート、マニホールド側

(寸法公差: -2%+4%)

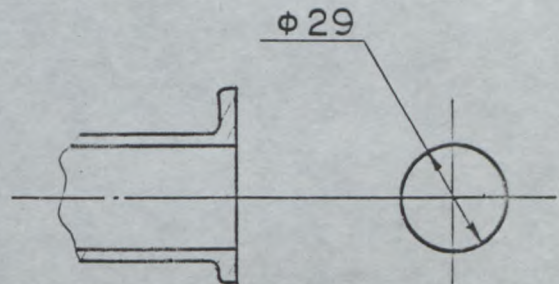


II Inlet manifold ports, cylinderhead side

(tolerances on dimensions: -2%, +4%)

インテークマニホールドポート、シリンダーヘッド側

(寸法公差: -2%+4%)

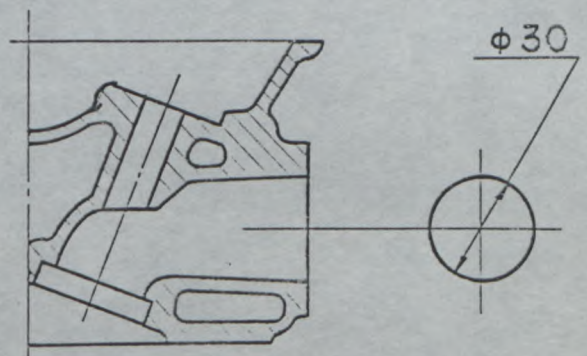


III Cylinderhead exhaust ports, manifold

side (tolerances on dimensions: -2%, +4%)

シリンダーヘッドエキゾーストポート、マニホールド側

(寸法公差: -2%+4%)

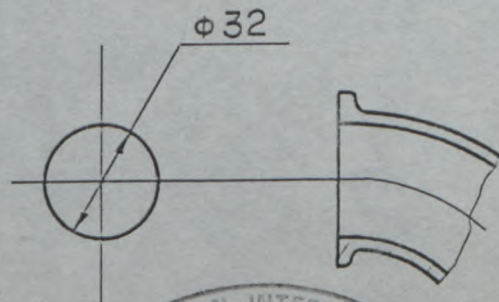


IV Exhaust manifold ports, cylinderhead

side (tolerances on dimensions: -2%, +4%)

エキゾーストマニホールドポート、シリンダーヘッド側

(寸法公差: -2%+4%)



Make ISUZU Model JT150 Homol. No **A-5280**
会社名 型式

Suspension / サスペンション

JAF公認番号 JA-086

XV

Suspension system according to article 705 or replacing photos T and U.
第705項に従いまた写真TとUの代りとしてのサスペンション装置

XXXXXXXX





FEDERATION INTERNATIONALE DU SPORT AUTOMOBILE

FISA Homologation No

A-5280



JAPAN AUTOMOBILE FEDERATION

社団法人 日本自動車連盟

JAF 公認番号 JA-086

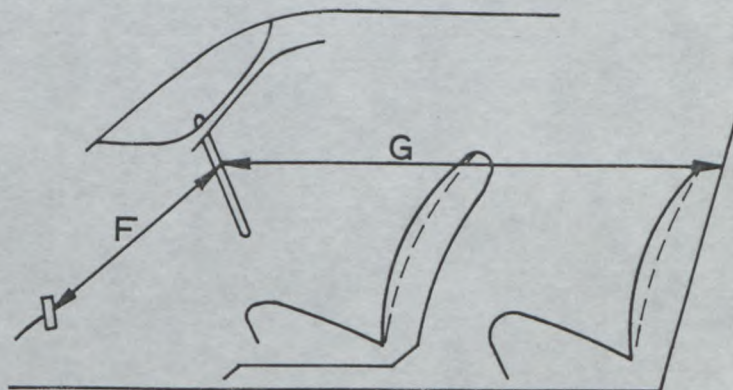
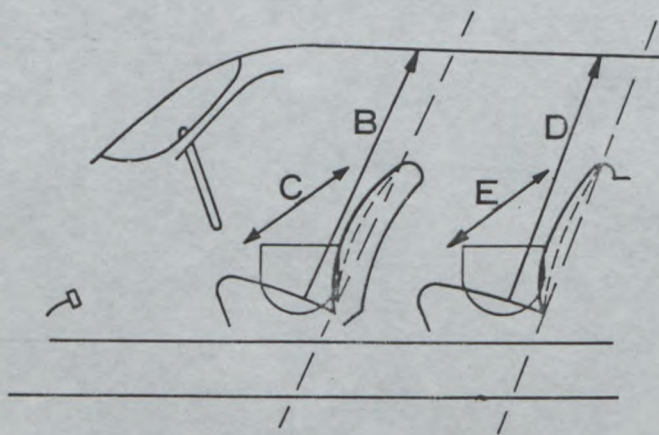
Group **A**
グループ **A**

Make ISUZU MOTORS LIMITED
会社名

Model GEMINI, HATCH BACK JT150
型式

Interior dimensions as defined by the Homologation Regulations.

車両公認規則で定義された室内寸法



B (Height above front seats) 980 mm
(前座席上部の高さ)

C (Width at front seats) 1340 mm
(前座席の中)

D (Height above rear seats) 930 mm
(後座席上部の高さ)

E (Width at rear seats) 1325 mm
(後座席の中)

F (Steering wheel — brake pedal) 640 mm
(ステアリングホイール — ブレーキペダル)

G (Steering wheel — rear bulkhead) 1510 mm
(ステアリングホイール — 後部バルクヘッド)

H $F+G=$ 2150 mm





**FEDERATION INTERNATIONALE
DU SPORT AUTOMOBILE
JAPAN AUTOMOBILE FEDERATION**

社団法人 日本自動車連盟

J A-086 V O 1/1

J A F 公認番号 ~~1985年7月31日~~
発効年月日 _____

F I S A Homologation No

A - 5 2 8 0

Extension No

0 1 - 0 1 V O

FORM OF EXTENSION TO THE OFFICIAL FISA HOMOLOGATION

F I S A 公認追加書式

- ES Sporting evolution of the type / スポーツ進化
- ET Normal evolution of the type / 形式の正常進化
- VF Supply variant / 供給変型
- VO Option variant / オプション変型
- ER Erratum / 誤記訂正

Homologation valid as from

- 1 NOV. 1985

in group

A

公認発行日

F I S A グループ

Manufacturer

ISUZU MOTORS LIMITED

Model and type

GEMINI, HATCH BACK JT150

製造者

型式と形式

Page or ext. ページまたは補足	Art. 項目	Description 記述
8.9.13	803	d) Braking adjuster d1) Location: Central tunnel between front seats Part No.: 89771890 Photos Z1 shows adjustable pressure control valve for brake.
	Photo Z1 Z2	h) Parking brake (Hydraulic parking brake system) h1) Comand system: Hydraulic h2) Location of the lever: Central turnnel between front seats Part No.: 88430902 Photo Z2 shows hydraulic parking brake system



Signature

Make
会社名

ISUZU

Model
型式

JT150

No Homol.

A-5280

No Ext.

01-01V0

JAF公認番号

JA-086VO1/1

Page or ext. ページまたは補足	Art. 項目	Description 記述						
8.9.13	803 Photo V1	FRONT BRAKE						
		e) Number of cylinders per wheel	4					
		e1) Bore	38.1mm					
		g1) Number of pads per wheel	2					
		g2) Number of calipers per wheel	1					
		g3) Caliper material	Aluminum alloy					
		g8) Overall length of the shoes	110.3mm					
		Parts No.:		<table border="1"> <tr> <td>RHS</td> <td>LHS</td> </tr> <tr> <td>89771891</td> <td>89771892</td> </tr> </table>	RHS	LHS	89771891	89771892
		RHS	LHS					
		89771891	89771892					
803	803 Photo V2	DISC BRAKE ON FRONT						
		g4) Maximum disc thickness	20.7mm					
		g5) Exterior diameter of the disc	266.7mm(±1mm)					
		g6) Exterior diameter of the shoe's rubbing surface	266mm					
		g7) Interior diameter of the shoe's rubbing surface	166mm					
		g9) Ventilated disc	Yes					
		g10) Braking surface per wheel	678.25cm ²					
		Parts No.: 89771893						



Make ISUZU Model JT150 No Homol. **A-5280**
 会社名 型式

No Ext. **01-01VO**

JAF公認番号 JA-086VO1/1

Page or ext. ページまたは補足	Art. 項目	Description 記述				
8.9.13	803 Photo W1	REAR BRAKE				
		e) Number of cylinders per wheel	1			
		e1) Bore	54.0mm			
		g1) Number of pads per wheel	2			
		g2) Number of calipers per wheel	1			
		g3) Caliper material	Cast-Iron			
		g8) Overall length of the shoes	102.5mm			
		Parts No.:		<table border="1"> <tr> <td>RHS</td> <td>LHS</td> </tr> <tr> <td>94111478</td> <td>94111479</td> </tr> </table>	RHS	LHS
RHS	LHS					
94111478	94111479					
803	803 Photo W2	DISC BRAKE ON REAR				
		g4) Maximum disc thickness	18.0mm			
		g5) Exterior diameter of the disc	230mm(±1mm)			
		g6) Exterior diameter of the shoe's rubbing surface	229mm			
		g7) Interior diameter of the shoe's rubbing surface	139mm			
		g9) Ventilated disc	Yes			
		g10) Braking surface per wheel	519.98cm ²			
		Parts No.: 942143687				



Make ISUZU
会社名

Model JT150
型式

No Homol. **A-5280**

PHOTOS/写真

No Ext. **01-01VO**

JAF公認番号 **JA-086VO 1/1**

Photo Z1 Adjustable pressure control valve

Photo Z2 Hydraulic parking brake system

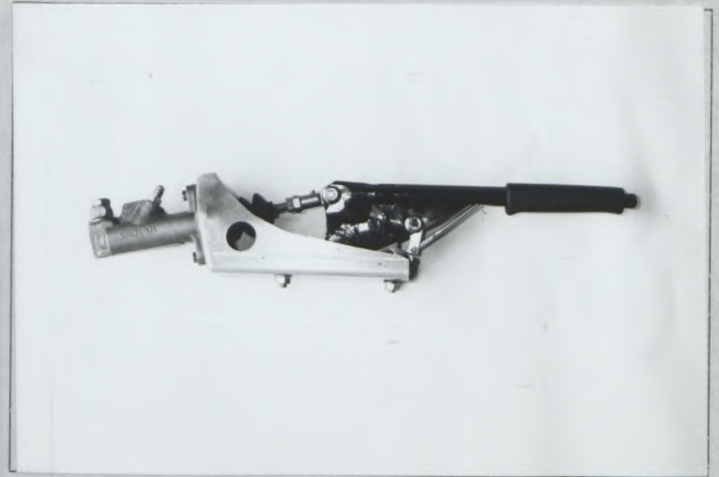


Photo V1 Front brake caliper

Photo V2 Front brake disc

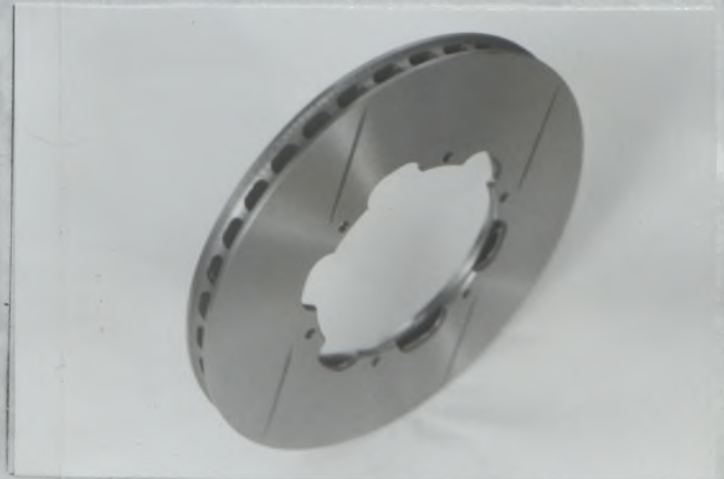
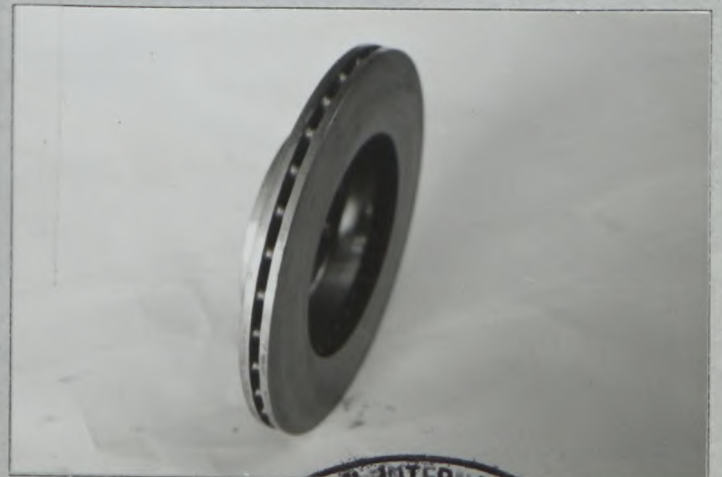


Photo W1 Rear brake caliper

Photo W2 Rear brake disc



Make
会社名 ISUZU

Model
型式 JT150

A-5280

No Homol.

No Ext.

01-01V0

JAF公認番号 JA-086VO1/1

Page or ext. ページまたは補足	Art. 項目	Description 記述
9	804 Photo Z3	Steering c) Power assisted : no
13	Photo T1	Alternative front lower control arm



Make
会社名 ISUZU

Model
型式 JT150

No Homol. _____

A-5280

PHOTOS/写真

No Ext. _____

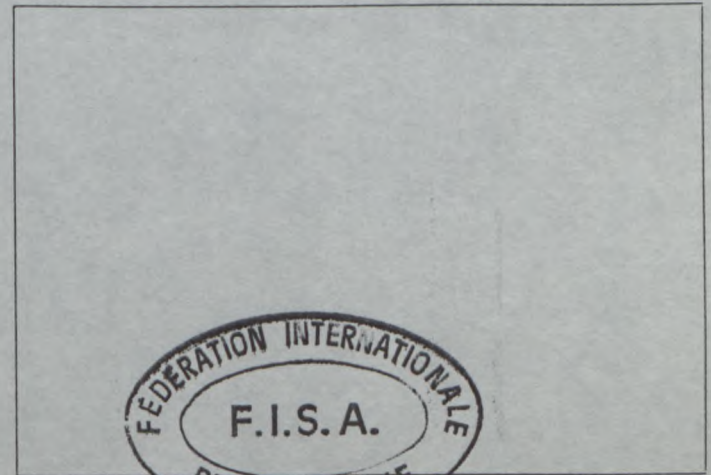
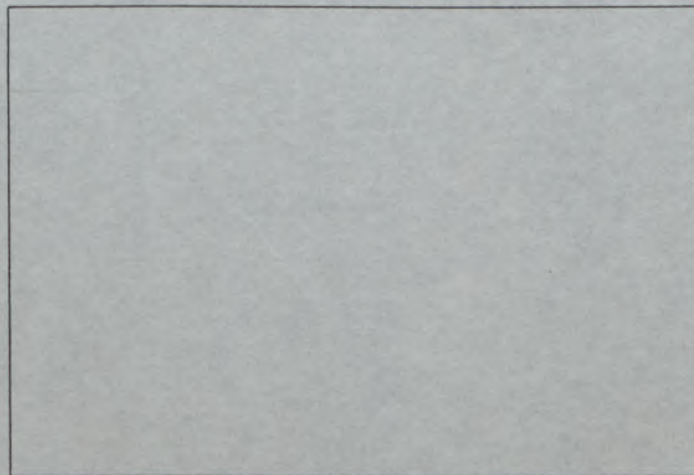
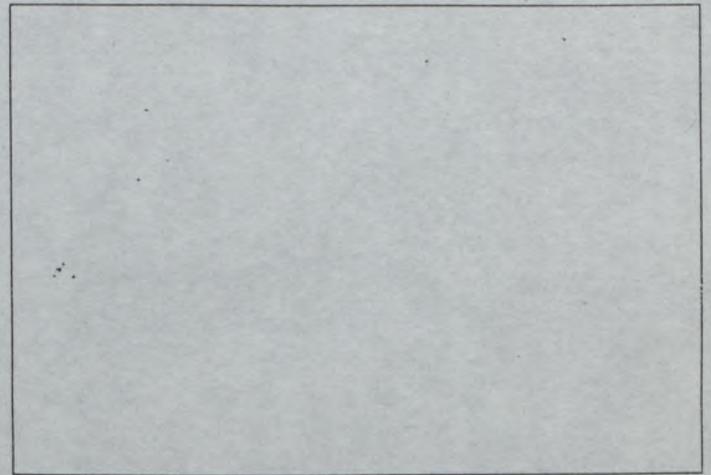
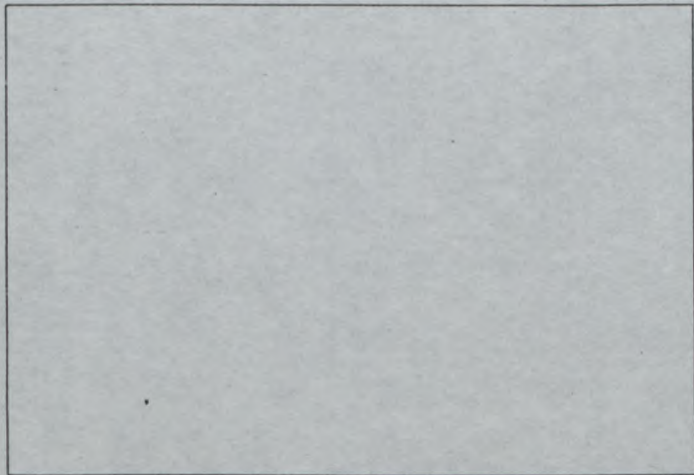
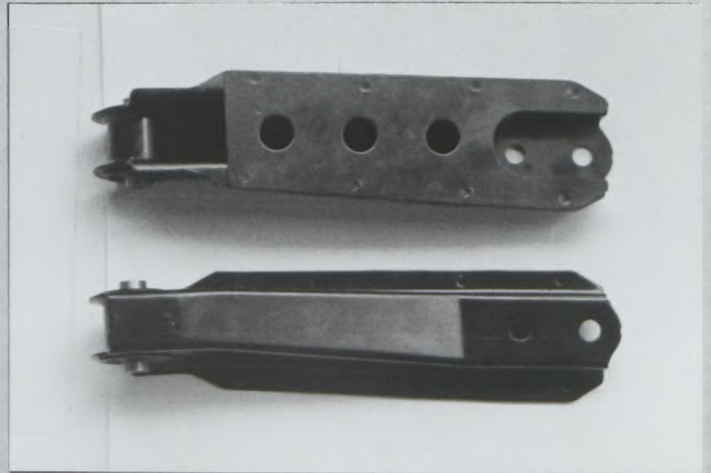
01-01V0

JAF公認番号 JA-086V01/1

Photo Z3 Steering gear box



Photo T1 Front lower control arm





FEDERATION INTERNATIONALE DU SPORT AUTOMOBILE



JAPAN AUTOMOBILE FEDERATION
社団法人 日本自動車連盟

A-5280

PRODUCTION CERTIFICATE

生産証明書

Manufacturer
製造者 ISUZU MOTORS LIMITED

Date
年月日 JULY 1, 1985

Car Model
型式 JT150

Type or
commercial designation
タイプまたは通称名 Gemini, HATCH BACK

Homologation No.
車両公認No.

Nature of the extension
追加公認の種類

Production period
生産時期 from 自 Feb. 1985
to 至 June 1985

	Month/year 月/年	Number 生産数
1	Feb. 1985	966
2	Mar. 1985	680
3	Apr. 1985	1603
4	May 1985	1170
5	June 1985	1175
6		
7		
8		
9		
10		
11		
12		
TOTAL		5594
Remarks: 注		

I hereby certify that the production mentioned hereabove concerns cars which are entirely completed, identical and in conformity with the recognition form submitted for the said model.

上記車両型式について提出された公認書に完全に一致し、この車両を確かに生産したことをここに証明いたします。

Masashi Hashimoto

Signature
署名 Masashi Hashimoto

Position
所属役職 Manager of production control dept.
Fujisawa Factory

JAPAN AUTOMOBILE FEDERATION (JAF)

