



FEDERATION INTERNATIONALE DU SPORT AUTOMOBILE

FISA Homologation No

A-5279



JAPAN AUTOMOBILE FEDERATION

社団法人 日本自動車連盟

Group **A**
グループ **A**

JAF公認番号 JA-085

JAF公認グループ

JAF発効年月日 1985年 7月 31日

HOMOLOGATION FORM IN ACCORDANCE WITH
APPENDIX J OF THE INTERNATIONAL SPORTING CODE

国際スポーツ法典付則J項(およびJAF国内競技車両規則)に従った公認書

Homologation valid as from

- 1 OCT. 1985

in group

FISA公認グループ

A

FISA発効年月日

Photo A



Photo B



1. DEFINITIONS / 定義

101) Manufacturer

製造会社名

ISUZU MOTORS LIMITED

102) Commercial name(s) - Type and model

通称名 - 形式とモデル

GEMINI SEDAN, JT150

103) Cylinder capacity

総排気量

1471

cm³

104) Type of car construction

車両構造の形式

separate, material of chassis
セパレート、シャシーの材質

unitary construction
モノコック

Steel

105) Number of volumes

コンパートメントの数

3

106) Number of places

定員

5



Auth. Homey

Make ISUZU Model JT150 Homol. No A-5279
会社名 型式

JAF公認番号 JA-085

2. DIMENSIONS, WEIGHT / 寸法、重量

- 202) Overall length 4035 mm $\pm 1\%$
車両の全長
- 203) Overall width 1610 mm $\pm 1\%$ Where measured 1300mm FROM FRONT AXLE
車両の全巾 測定個所
- 204) Width of bodywork:
車体の巾
- a) At front axle 1595 mm $\pm 1\%$
前車軸上の車体の巾
- b) At rear axle 1600 mm $\pm 1\%$
後車軸上の車体の巾
- 206) Wheelbase: a) Right 2400 mm $\pm 1\%$ b) Left: 2400 mm $\pm 1\%$
ホイールベース 右 左
- 209) Overhang: a) Front: 795 mm $\pm 1\%$ b) Rear: 840 mm $\pm 1\%$
オーバーハング 前 後
- 210) Distance $\langle G \rangle$ (steering wheel - rear bulkhead) 1535 mm $\pm 1\%$
寸法 $\langle G \rangle$ (ステアリングホイール - リヤバルクヘッド)

3. ENGINE / エンジン (In case of rotative engine, see Article 335 on complementary form) (ロータリーエンジンの場合、補助書式第335項参照)

- 301) Location and position of the engine: Front Transversal/Angle of Slant 0°
エンジンの位置と向き
- 303) Cycle 4, Otto
サイクル
- 304) Supercharging ~~yes~~/no; type XXXX
過給 型式
(In case of supercharging, see also Article 334 on complementary form)
(過給の場合、補助書式第334項参照)
- 305) Number and layout of the cylinders 4, In-Line
シリンダーの配列と数
- 306) Cooling system Liquid
冷却装置
- 307) Cylinder capacity: a) Unitary 367.75 cm³ b) Total 1471.0 cm³
気筒容積 1気筒 合計
- c) Maximum total allowed *: 1494.5 cm³ *(This indication is not to be considered in Gr. N)
許される最大排気量 (この表示はグループNには考慮されない)



Make ISUZU Model JT150 No Homol. A-5279
会社名 型式

JAF公認番号 JA-C85

312) Cylinder block material Cast-Iron
シリンダーブロックの材質

313) Sleeves: a) ~~XXXX~~/no c) Type: XXXX
スリーブ 形式

314) Bore 77.0 mm
ボア

315) Maximum bore allowed 77.6 mm (This indication is not to be considered in Gr N)
許される最大ボア径 (この表示はグループNには考慮されない)

316) Stroke 79.0 mm
ストローク

318) Connecting rod: a) Material Steel b) Bigend type Separate
コネクティングロッド 材質 ビッグエンド形式

c) Interior diameter of the bigend (without bearings) 43.0 mm $\pm 0.1\%$
ビッグエンドの内径 (ベアリングを除く)

d) Length between the axes: 122 mm (± 0.1 mm) e) Minimum weight: 417 g
コンロッドの長さ 最低重量

319) Crankshaft: a) Type of manufacture Integral
クランクシャフト 製造の形式

b) Material Cast-Iron
材質

c) moulded stamped d) Number of bearings 5
 鋳造 鍛造 ベアリングの数

e) Type of bearings Plain
ベアリングの形式

f) Diameter of bearings 52.0 mm $\pm 0.2\%$
ベアリングの外径

g) Bearing caps material Cast-Iron
ベアリングキャップの材質

h) Minimum weight of the bare crankshaft 8,000 g
クランクシャフト単体の最低重量

320) Flywheel: a) Material Cast-Iron
フライホイール 材質

b) Minimum weight of the flywheel with starter ring 5.700(M/T) g
リングギヤ付フライホイールの最低重量

321) Cylinderhead: a) Number of cylinderheads 1 b) Material Aluminum Alloy
シリンダーヘッド シリンダーヘッドの数 材質

323) Fuel feed by carburetor(s): a) Number of carburetors 1
キャブレター方式 キャブレターの数

b) Type Down-draft c) Make and model NIHON KIKAKI 217260-641(M/T)
形式 会社名と型式



Make ISUZU Model JT150 Homol. No. **A-5279**
 会社名 型式

JAF公認番号 JA-085

- d) Number of mixture passages per carburettor
 1 キャブレター出口のパレルの数 2
- e) Maximum diameter of the flange hole of the carburettor exit port
 キャブレター出口の最大内径 26 & 30 mm
- f) Diameter of the venturi at the narrowest point
 ベンチュリー径 19 & 27 mm

- 324) Fuel feed by injection: 噴射方式
- a) Manufacturer: 製造者 XXXX
- b) Model of injection system: 噴射装置の型式 XXXX
- c) Kind of fuel measurement: mechanical 機械式 electrical 電気式 hydraulic 油圧式
- c1) Piston pump yes/xxx Measurement of air volume yes/xxx
 ピストンポンプ 空気量制御
- c3) Measurement of air mass yes/xxx Measurement of air speed yes/xxx
 空気密度制御 空気速度制御
- c5) Measurement of air pressure yes/no Which pressure is taken for measurement? _____ bars
 空気圧制御
- d) Effective dimensions of measure position in the throttle area _____ mm
 XXXX
- e) Number of effective fuel outlets _____ mm
 ノズルの数 XXXX
- f) Position of injection valves: Inlet manifold 吸気マニホールド Cylinderhead シリンダーヘッド
 ノズルの位置
- g) Statement of fuel measuring parts of injection system
 噴射装置の燃料制御部品の記述
 XXXX

- 325) Camshaft: a) Number 1 b) Location Top (OHC)
 カムシャフト 数 位置
- c) Driving system Tooth Belt d) Number of bearings for each shaft 5
 駆動方式 各シャフトのベアリングの数
- f) Type of valve operation Rocker Arm
 バルブ作動方式

- 326) Timing: e) Maximum valve lift
 タイミング 最大バルブリフト
- | | | | |
|-----------------------|---------|------------|---------|
| Inlet 吸気 | 9.35 mm | Exhaust 排気 | 9.25 mm |
| with clearance クリアランス | 0.15 mm | | 0.25 mm |

- 327) Inlet: a) Material of the manifold Aluminum Alloy
 吸気系 マニホールドの材質
- b) Number of manifold elements 1 c) Number of valves per cylinder 1
 吸気マニホールドエレメントの数 1 シリンダー当りのバルブの数
- d) Maximum diameter of the valves 36.1 mm e) Diameter of the valve stem 8.0 mm
 バルブの最大径 バルブステムの径
- f) Length of the valve 105.2 mm g) Type of valve springs Coil Spring
 バルブの長さ バルブスプリングの形式



Make ISUZU Model JT150 Homol. No A-5279
会社名 型式

JAF公認番号 JA-085

328) Exhaust: a) Material of the manifold Cast-Iron
排気系 排気マニホールドの材質
b) Number of manifold elements 1
排気マニホールドエレメントの数
d) Number of valves per cylinder 1
1シリンダー当りのバルブの数
e) Maximum diameter of the valves 31.1 mm
バルブの最大直径
f) Diameter of the valve stem 7.0 mm
バルブステムの径
g) Length of the valve 105.2 mm
バルブの長さ
h) Type of valve springs Coil Spring
バルブスプリングの形式

330) Ignition system: a) Type Battery
点火装置 形式
b) Number of plugs per cylinder 1
1シリンダー当りのプラグの数
c) Number of distributors 1
ディストリビューターの数

333) Lubrication system: a) Type Wet Sump
潤滑装置 形式
b) Number of oil pumps 1
オイルポンプの数

4. FUEL CIRCUIT / 燃料系統

401) Fuel tank: a) Number 1
燃料タンク 数
b) Location Under the rear-floor behind the rear seat
位置
c) Material Steel Plate
材質
d) Maximum capacity 42.0 L
最大容量

5. ELECTRICAL EQUIPEMENT / 電装部品

501) Battery(ies): a) Number 1
バッテリー 数

6. DRIVE / 駆動系

601) Driving wheels: front rear
駆動輪 前 後

602) Clutch: b) Drive system Cable
クラッチ 作動方式
c) Number of plates 1
ディスクの数



Make 会社名 ISUZU Model 型式 JT150 Homol. No. A-5279

JAF公認番号 JA-085

603) Gear-box: a) Location
ギヤボックス 位置 Attached to engine in engine compartment

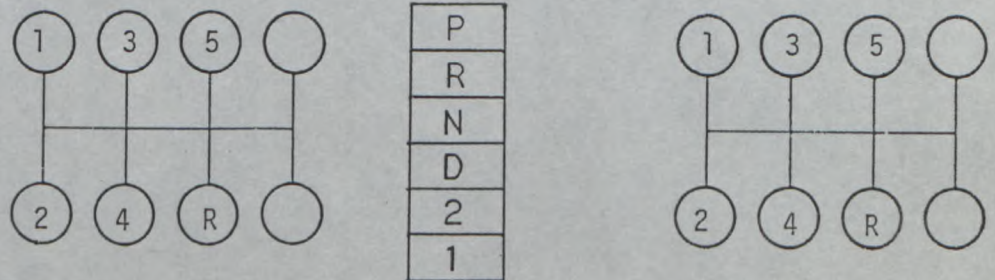
b) <Manual> make <手動>会社名 ISUZU MOTORS LIMITED c) <Automatic> make <自動>会社名 JAPAN AUTOMATIC TRANSMISSION CO., LTD

d) Location of the gear lever シフトレバーの位置 Floor

e) Ratios
ギヤ比

	Manual / 手動			Automatic / 自動			Additional G.B./ 追加ギヤボックス		
	ratio 比	number of teeth 歯数	synchro	ratio 比	number of teeth 歯数	synchro	ratio 比	number of teeth 歯数	synchro
1	3.727	$\frac{41}{11}$	X	2.841	$1 + \frac{39}{72} \times \frac{39}{72} \times \frac{72}{30}$	X	3.500	$\frac{42}{12}$	X
2	2.043	$\frac{47}{23}$	X	1.541	$1 + \frac{39}{72}$	X	1.916	$\frac{46}{24}$	X
3	1.448	$\frac{42}{29}$	X	1.000	—	X	1.448	$\frac{42}{29}$	X
4	1.027	$\frac{38}{37}$	X	—			1.027	$\frac{38}{37}$	X
5	0.829	$\frac{34}{41}$	X	—			0.829	$\frac{34}{41}$	X
R リバース	3.583	$\frac{43}{12}$		2.400	$\frac{72}{30}$	X	3.583	$\frac{43}{12}$	
Constant.									

f) Gear change gate
シフトパターン



604) Overdrive: a) Type
オーバードライブ 形式 XXXXX

b) Ratio 歯数 XXXXX c) Number of teeth 歯数 XXXXX

d) Usable with the following gears
オーバードライブを使用するギヤ XXXXX



Make ISUZU Model JT150 Homol. No **A-5279**
 会社名 型式

JAF公認番号 JA-085

605) Final drive:

ファイナルドライブ

a) Type of final drive

形式

b) Ratio

ギヤ比

c) Teeth number

歯数

d) Type of differential limitation (if provided)

デフロックの形式(装備されていれば)

Front / 前	Rear / 後
Helical	XXXXX
3.578	XXXXX
68/19	XXXXX
XXXXX	XXXXX

e) Ratio of the transfer box

トランスファー増減速比

XXXXX

606) Type of the transmission shaft

トランスミッションシャフトの形式

Constant Velocity Joint Shafts

7. SUSPENSION / サスペンション

701) Type of suspension: a) Front / 前 Independent Mcpherson with Coil Spring

サスペンション形式

b) Rear / 後 Independent Trailing Arm with Coil Spring

702) Helicoidal springs: Front: yes/~~no~~

コイルスプリング

前

Rear: yes/~~no~~

後

703) Leaf springs: Front: ~~yes~~/no

リーフスプリング

前

Rear: ~~yes~~/no

後

704) Torsion bar: Front: ~~yes~~/no

トーションバースプリング

前

Rear: ~~yes~~/no

後

705) Other type of suspension: See photo or drawing on page 15

他形式のサスペンション: ページ15の図または写真参照

XXXXX



Make 会社名 ISUZU Model 形式 JT150 Homol. No A-5279

JAF公認番号 JA-085

707) Shock Absorbers:

ショックアブソーバー

a) Number per wheel

1ホイール当りの数

b) Type

形式

c) Working principle

作動原理

Front / 前	Rear / 後
1	1
Telescopic	Telescopic
Hydraulic	Hydraulic

8. RUNNING GEAR: / 走行装置

801) Wheels: a) Diameter Front ホイール リム径 前 14 "/ 355 mm Rear 後 14 "/ 355 mm

803) Brakes: a) Braking system ブレーキ ブレーキ形式 Hydraulic

b) Number of master cylinders マスターシリンダーの数 Tandem

b1) Bore ボア 20.64, 20.64 mm

c) Power assisted brakes サーボシステム yes/有

c1) Make and type 会社名と形式 JIDOSHA KIKI, Vacuum

d) Braking adjuster ブレーキレギュレーター yes/有

d1) Location 位置 Built in master cylinder

e) Number of cylinders per wheel: 1ホイール当りのシリンダーの数

e1) Bore ボア

f) Drum brakes: ドラムブレーキ

f1) Interior diameter 内径

f2) Number of shoes per wheel 1ホイール当りのシューの数

f3) Braking surface 総摩擦面積

f4) Width of the shoes シューの巾

g) Disc brakes: ディスクブレーキ

g1) Number of pads per wheel 1ホイール当りのパッドの数

g2) Number of calipers per wheel 1ホイール当りのキャリパーの数

Front / 前	Rear / 後
1	1
54.0 mm	17.46 mm
XXXXX mm (± 1.5 mm)	180.0 mm (± 1.5 mm)
XXXXX	2
XXXXX cm ²	141.4 cm ²
XXXXX mm	25 mm
2	XXXXX
1	XXXXX



Make ISUZU Model JT150 Homol. No A-5279

JAF公認番号 JA-085

	Front / 前	Rear / 後
g3) Caliper material キャリパーの材質	Cast-Iron	XXXXX
g4) Maximum disc thickness 最大ディスク厚さ	11 mm	XXXXX mm
g5) Exterior diameter of the disc ディスクの外径	227 mm (±1mm)	XXXXX mm (±1mm)
g6) Exterior diameter of the shoe's rubbing surface パッド摩擦面の外径	225 mm	XXXXX mm
g7) Interior diameter of the shoe's rubbing surface パッド摩擦面の内径	142 mm	XXXXX mm
g8) Overall length of the shoes パッドの全長	82.0 mm	XXXXX mm
g9) Ventilated disc ベンチレーテッドディスク	yes/no	yes/no
g10) Braking surface per wheel 1ホイール当りのブレーキ摩擦面積	478.5 cm ²	XXXXX cm ²

h) Parking brake: パーキングブレーキ
 h1) Command system Cable
 作動方式 Cable
 h2) Location of the lever レバーの位置 Between the Front Seats
 h3) On which wheels ~~Front~~ Rear
 作動ホイール 後 Rear

804) Steering: ステアリング
 a) Type Rack & Pinion
 形式 Rack & Pinion
 d) Ratio 16.0:1
 比 16.0:1
 c) Power assisted yes/no
 パワーステアリング yes/no

9. BODYWORK / 車体

901) Interior: 室内
 a) Ventilation yes/no
 換気 yes/no
 b) Heating yes/no
 ヒーター yes/no
 f) Sun roof optional yes/no
 オプションサンルーフ yes/no
 f1) Type Tilt & Detachable
 形式 Tilt & Detachable
 f2) Command system Manual
 作動方式 Manual
 g) Opening system for the side windows: Manual
 サイドウインド開閉方式 Manual
 Front:/前 Manual
 Rear:/後 Manual

902) Exterior: 室外
 a) Number of doors 4
 ドアの数 4
 b) Rear tailgate yes/no
 テールゲート yes/no
 c) Door material: Steel
 ドア-の材質 Steel
 Front:/前 Steel
 Rear:/後 Steel



Make
会社名

ISUZU

Model
型式

JT150

No Homol.

A-5279

JAF公認番号

JA-085

d) Front bonnet material フロントボンネットの材質	Steel
e) Rear bonnet / tailgate material リヤボンネット/テールゲートの材質	Steel
f) Bodywork material 車体の材質	Steel
g) Windscreen material フロントラインドの材質	Glass (Laminated)
h) Rear window material リヤウインドの材質	Safety Glass
i) Rear quarter lights material リヤクォーターウインドの材質	XXXX
k) Side window material サイドウインドの材質	Front/前 Safety Glass Rear/後 Safety Glass
l) Material of the front bumper フロントバンパーの材質	Plastic
m) Material of the rear bumper リヤバンパーの材質	Plastic

COMPLEMENTARY INFORMATION

補足項目

- 320 b) Minimum weight of the flywheel with starter ring: 1.200(A/T)g
 321 e) Angle between the axis of the inlet valve and the outlet valve: 42°

605 b) Ratio	:	3.190	3.350	3.450	3.833	3.526
c) Teeth number:		67/21	67/20	69/20	69/18	67/19



Make
会社名 ISUZU

Model
型式 JT150

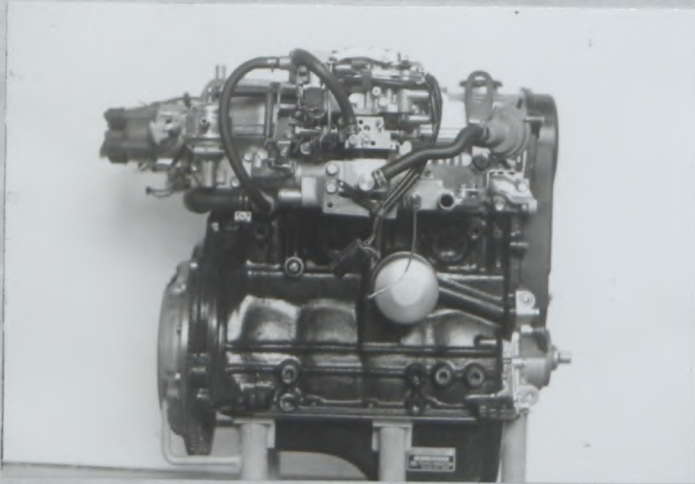
Homol. No. **A-5279**

J A F 公認番号 **JA-085**

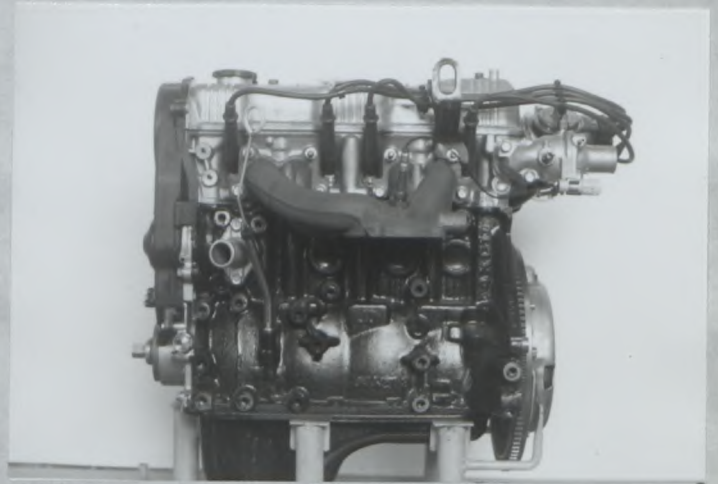
PHOTOS / 写真

Engine / エンジン

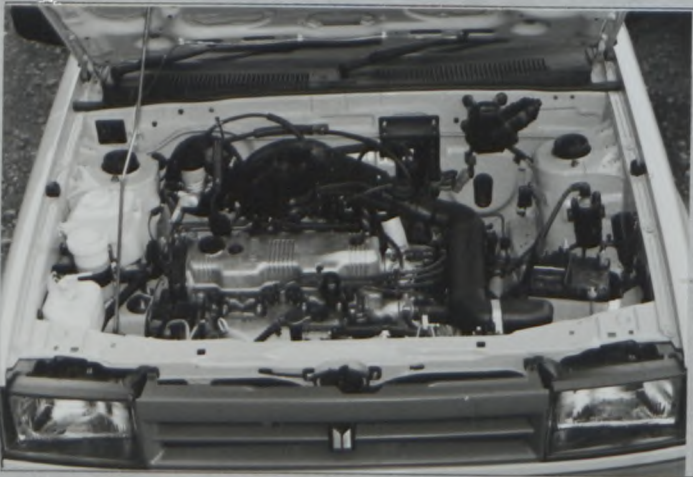
C) Right hand view of dismantled engine
車両から取外したエンジンの右側面



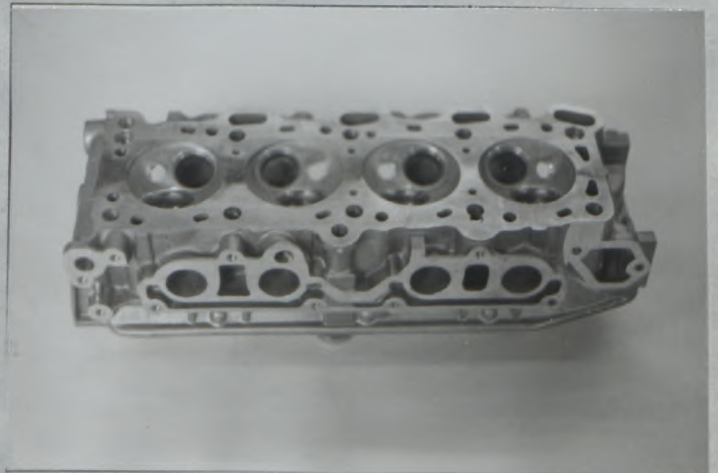
D) Left hand view of dismantled engine
車両から取外したエンジンの左側面



E) Engine in its compartment
車両に取付けたエンジン



F) Bare cylinderhead
シリンダーヘッド単体



Make

会社名 ISUZU

Model

型式 JT150

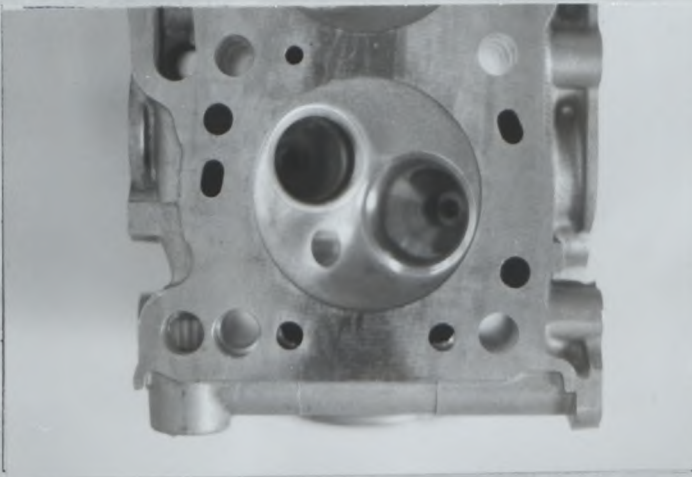
Homol. No

A-5279

JAF公認番号 JA-085

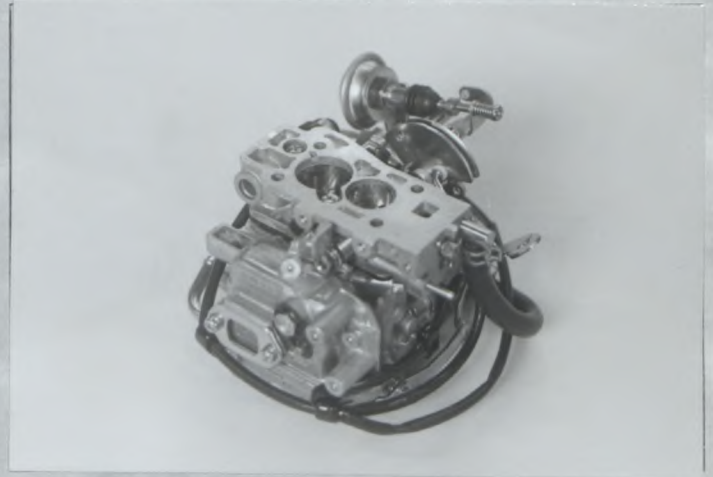
G) Combustion chamber

燃烧室



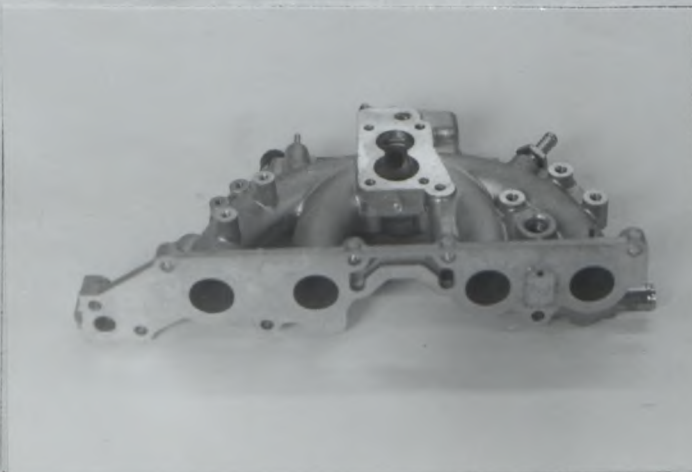
H) Carburettor(s) or injection system

キャブレターまたは噴射装置



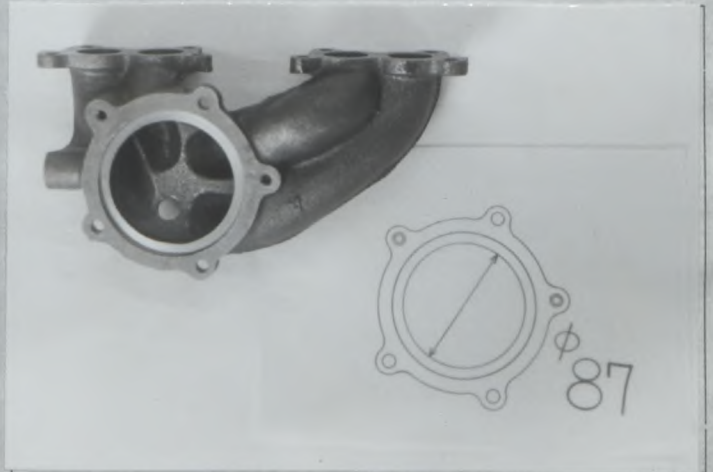
I) Inlet manifold

インテークマニホールド



J) Exhaust manifold

エキゾーストマニホールド

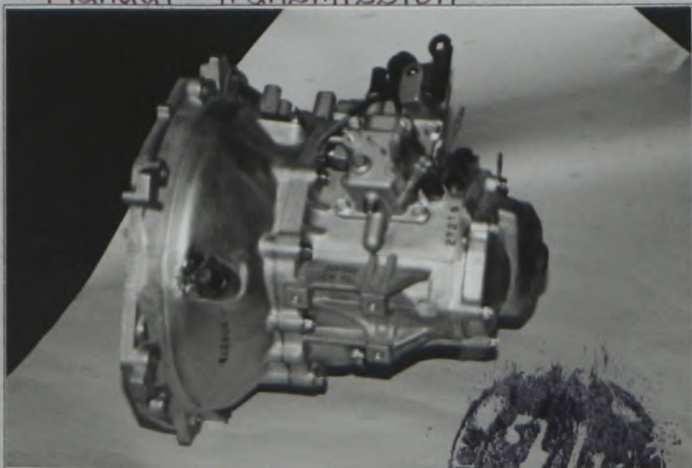


Transmission / トランスミッション

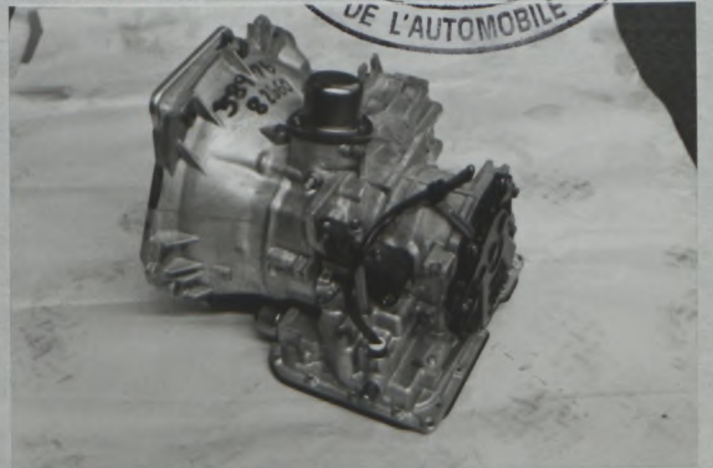
S) Gearbox casing and clutch bellhousing

ギヤボックスケースとクラッチハウジング

Manual Transmission



Automatic

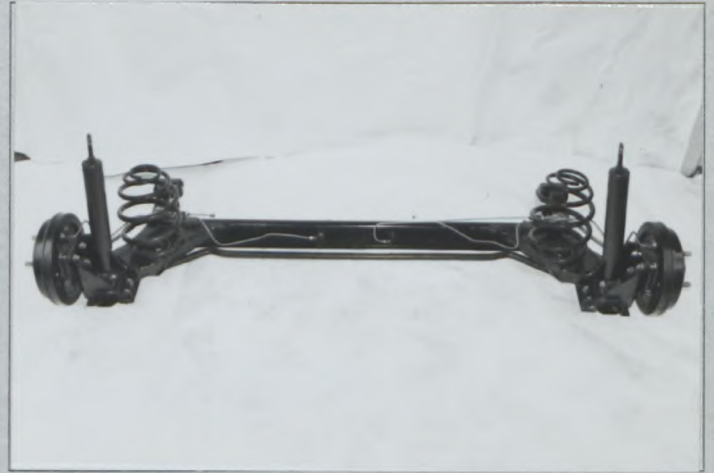


Suspension / サスペンション

T) Complete dismantled front running gear
車両から取外したフロント走行装置一式

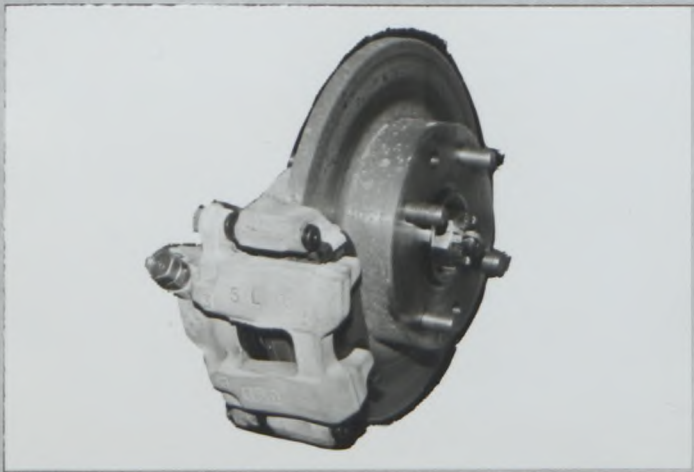


U) Complete dismantled rear running gear
車両から取外したリヤ走行装置一式

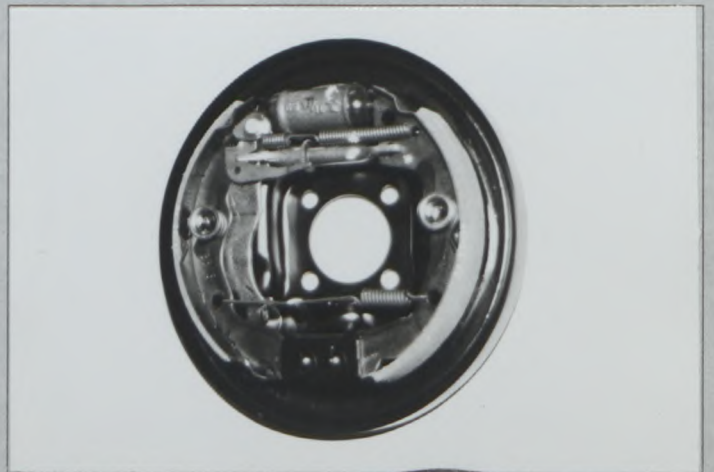


Running gear / 走行装置

V) Front brakes
フロントブレーキ



W) Rear brakes
リヤブレーキ



Bodywork / 車体

X) Dashboard
ダッシュボード



Y) Sunroof
サンルーフ

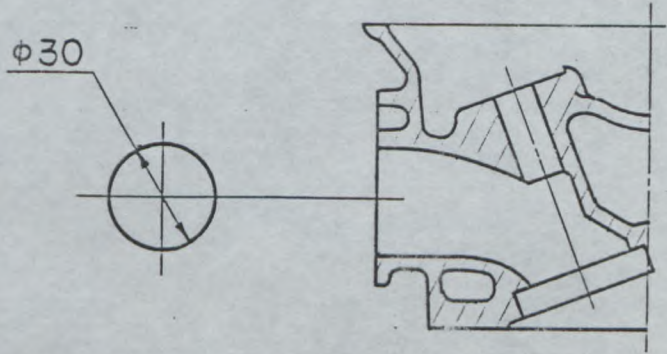


DRAWINGS / 図解

Engine / エンジン

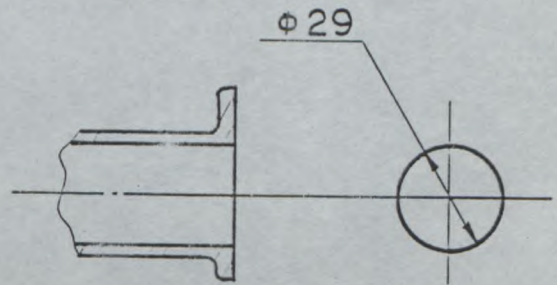
I Cylinderhead inlet ports, manifold side

(tolerances on dimensions: -2%, +4%)
 シリンダーインテークポート、マニホールド側
 (寸法公差: -2%+4%)



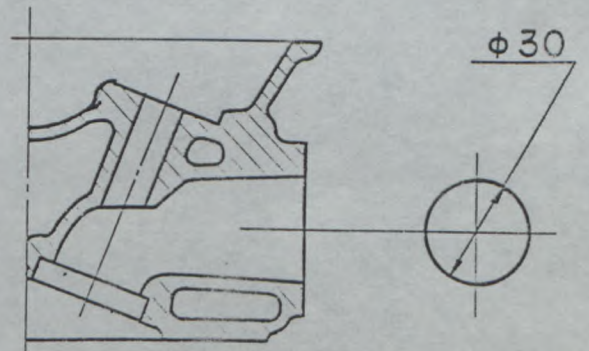
II Inlet manifold ports, cylinderhead side

(tolerances on dimensions: -2%, +4%)
 インテークマニホールドポート、シリンダーヘッド側
 (寸法公差: -2%+4%)



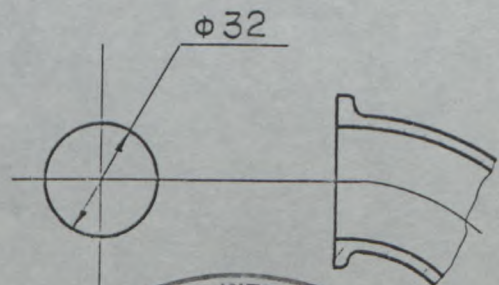
III Cylinderhead exhaust ports, manifold

side (tolerances on dimensions: -2%, +4%)
 シリンダーヘッドエキゾーストポート、マニホールド側
 (寸法公差: -2%+4%)



IV Exhaust manifold ports, cylinderhead

side (tolerances on dimensions: -2%, +4%)
 エキゾーストマニホールドポート、シリンダーヘッド側
 (寸法公差: -2%+4%)



Make 会社名 ISUZU Model 型式 JT150 Homol. No. **A-5279**

Suspension / サスペンション JAF公認番号 JA-085

XV Suspension system according to article 705 or replacing photos T and U.

第705項に従いました写真TとUの代りとしてのサスペンション装置

XXXXXXXX





FEDERATION INTERNATIONALE DU SPORT AUTOMOBILE

FISA Homologation No

A-5279



JAPAN AUTOMOBILE FEDERATION 社団法人 日本自動車連盟

JAF 公認番号 JA-085

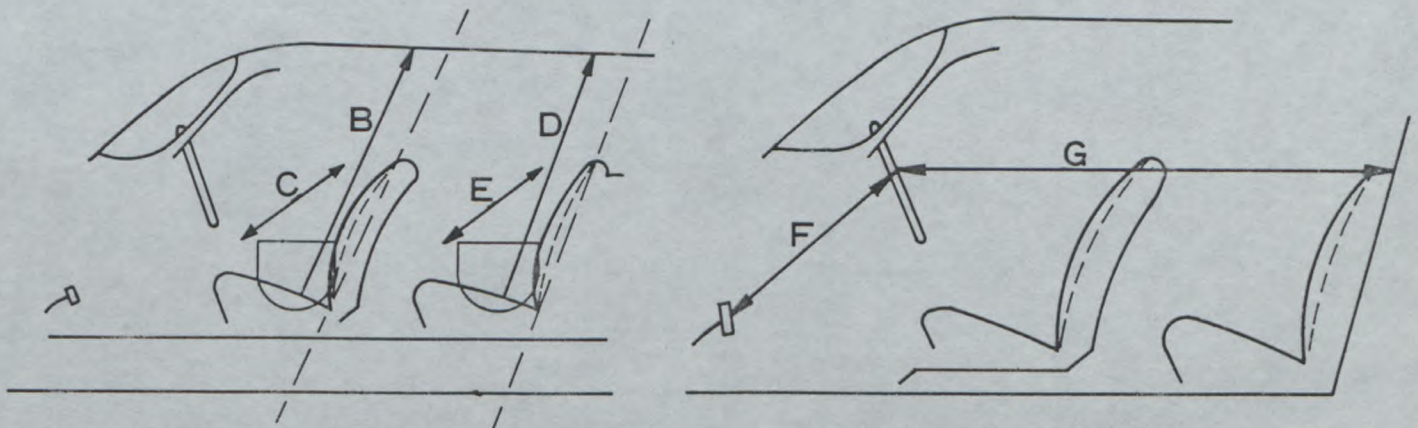
Group **A**
グループ **A**

Make ISUZU MOTORS LIMITED
会社名

Model GEMINI, SEDAN JT150
型式

Interior dimensions as defined by the Homologation Regulations.

車両公認規則で定義された室内寸法



B (Height above front seats) (前座席上部の高さ)	980	mm
C (Width at front seats) (前座席の中)	1340	mm
D (Height above rear seats) (後座席上部の高さ)	945	mm
E (Width at rear seats) (後座席の中)	1325	mm
F (Steering wheel — brake pedal) (ステアリングホイール — ブレーキペダル)	640	mm
G (Steering wheel — rear bulkhead) (ステアリングホイール — 後部バルクヘッド)	1535	mm
H F+G=	2175	mm





FEDERATION INTERNATIONALE
DU SPORT AUTOMOBILE

JAPAN AUTOMOBILE FEDERATION

社団法人 日本自動車連盟

FISA Homologation No

A-5279

Extension No

01-01V0

JAF公認番号 JA-085VO1/1

発効年月日 1985年7月31日

FORM OF EXTENSION TO THE OFFICIAL FISA HOMOLOGATION

FISA公認追加書式

- ES Sporting evolution of the type / スポーツ進化
- ET Normal evolution of the type / 形式の正常進化
- VF Supply variant / 供給変型
- VO Option variant / オプション変型
- ER Erratum / 誤記訂正

Homologation valid as from -1 NOV. 1985 in group A
公認発行日 FISAグループ

Manufacturer ISUZU MOTORS LIMITED Model and type GEMINI SEDAN JT150
製造者 型式と形式

Page or ext. ページまたは補足	Art. 項目	Description 記述
8.9.13	803	d) Braking adjuster d1) Location : Central tunnel between front seats Parts No.: 89771890 Photo Z1 shows adjustable pressure control valve for brake.
	Photo Z1 Z2	h) Parking brake (Hydraulic parking brake system) h1) Comand system: Hydraulic H2) Location of the lever: Central turnnel between front seats Parts No.: 88430902 Photo Z2 shows hydraulic parking brake system.



Signature



Make
会社名

ISUZU

Model
型式

JT150

A-5279

No Homol.

01-01V0

No Ext.

JAF公認番号 JA-085VO 1/1

Page or ext. ページまたは補足	Art. 項目	Description 記述				
8.9.13	803 Photo V1	FRONT BRAKE				
		e) Number of cylinders per wheel	4			
		e1) Bore	38.1mm			
		g1) Number of pads per wheel	2			
		g2) Number of calipers per wheel	1			
		g3) Caliper material	Aluminum alloy			
		g8) Overall length of the shoes	110.3mm			
		Parts No.:		<table border="1"> <tr> <td>RHS</td> <td>LHS</td> </tr> <tr> <td>89771891</td> <td>89771892</td> </tr> </table>	RHS	LHS
RHS	LHS					
89771891	89771892					
803	803 Photo V2	DISC BRAKE ON FRONT				
		g4) Maximum disc thickness	20.7mm			
		g5) Exterior diameter of the disc	266.7mm(±1mm)			
		g6) Exterior diameter of the shoe's rubbing surface	266mm			
		g7) Interior diameter of the shoe's rubbing surface	166mm			
		g9) Ventilated disc	Yes			
		g10) Braking surface per wheel	678.25cm ²			
		Parts No.: 89771893				



Make
会社名

ISUZU

Model
型式

JT150

No Homol.

A-5279

No Ext.

01-01V0

JAF公認番号 JA-085V0 1/1

Page or ext. ページまたは補足	Art. 項目	Description 記述	
8.9.13	803	REAR BRAKE	
		e) Number of cylinders per wheel	1
		e1) Bore	54.0mm
		g1) Number of pads per wheel	2
		g2) Number of calipers per wheel	1
		g3) Caliper material	Cast-Iron
		g8) Overall length of the shoes	102.5mm
	Photo W1	Parts No.:	
		RHS	LHS
		94111478	94111479
803	803	DISC BRAKE ON REAR	
		g4) Maximum disc thickness	18.0mm
		g5) Exterior diameter of the disc	230mm(±1mm)
		g6) Exterior diameter of the shoe's rubbing surface	229mm
		g7) Interior diameter of the shoe's rubbing surface	139mm
		g9) Ventilated disc	Yes
		g10) Braking surface per wheel	519.98cm ²
	Photo W2	Parts No.: 942143687	



Make
会社名

ISUZU

Model
型式

JT150

No Homol.

A-5279

PHOTOS/写真

No Ext.

01-01V0

JAF公認番号

JA-085V0 1/1

Photo Z1 Adjustable pressure control valve

Photo Z2 Hydraulic parking brake system



Photo V1 Front brake caliper

Photo V2 Front brake disc

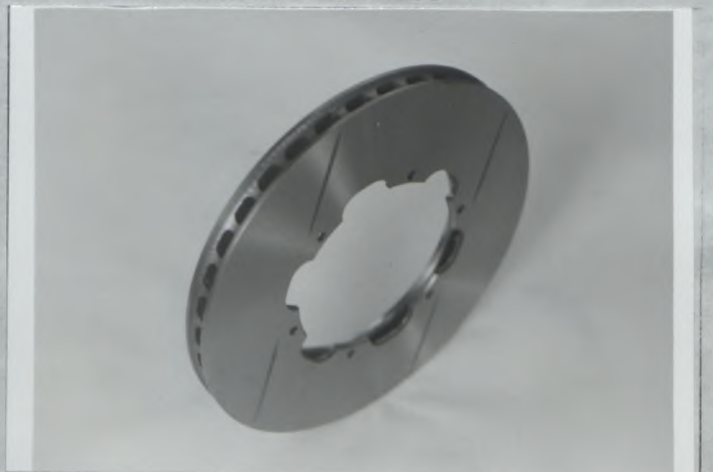
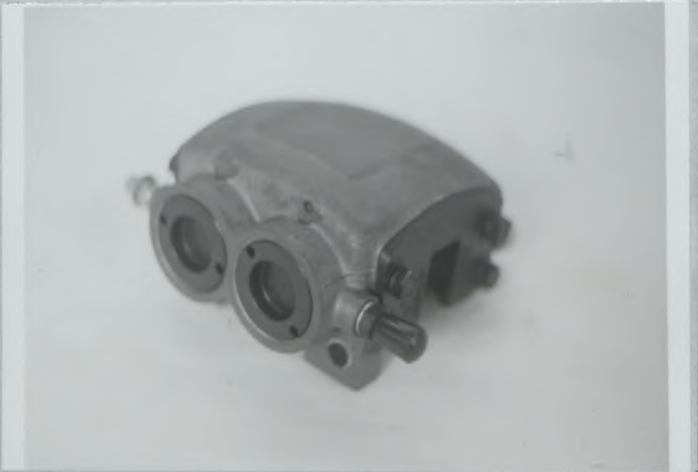


Photo W1 Rear brake caliper

Photo W2 Rear brake disc



Make
会社名 ISUZU

Model
型式 JT150

No Homol. **A-5279**

No Ext. **01-01V0**

JAF公認番号 **JA-085VO 1/1**

Page or ext. ページまたは補足	Art. 項目	Description 記述
9	804 Photo Z3	Steering c) Power assisted : no
13	Photo T1	Alternative front lower control arm



Make
会社名 ISUZU

Model
型式 JT150

No Homol. **A-5279**

PHOTOS/写真

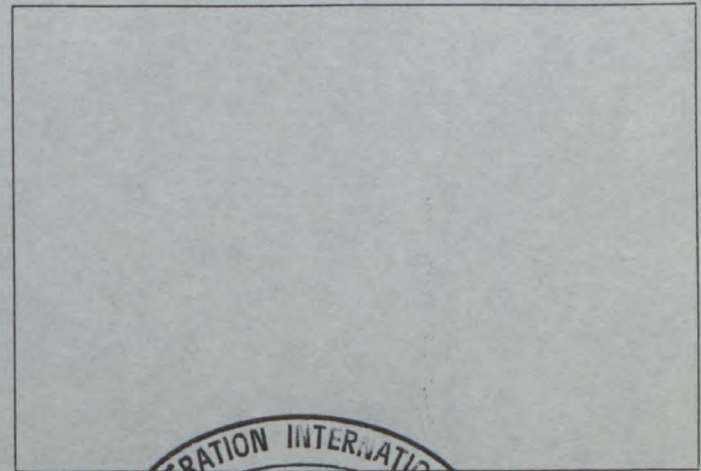
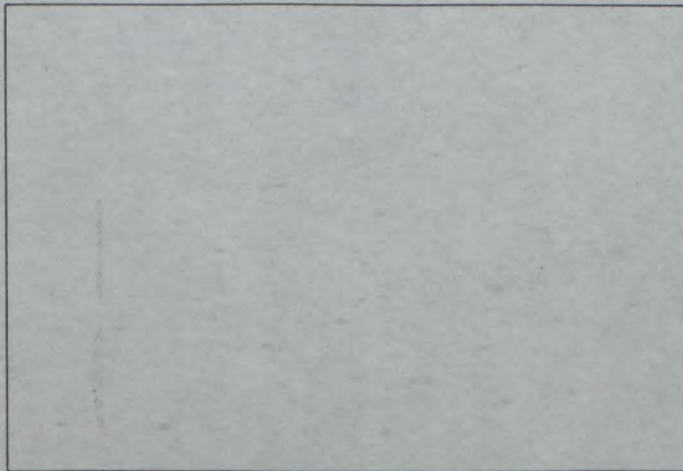
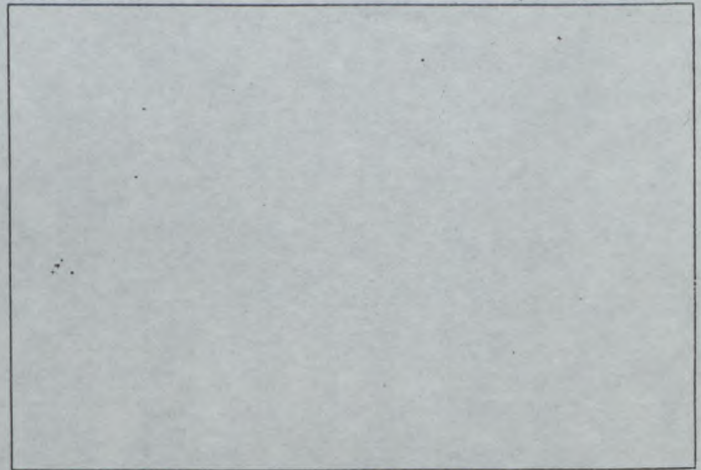
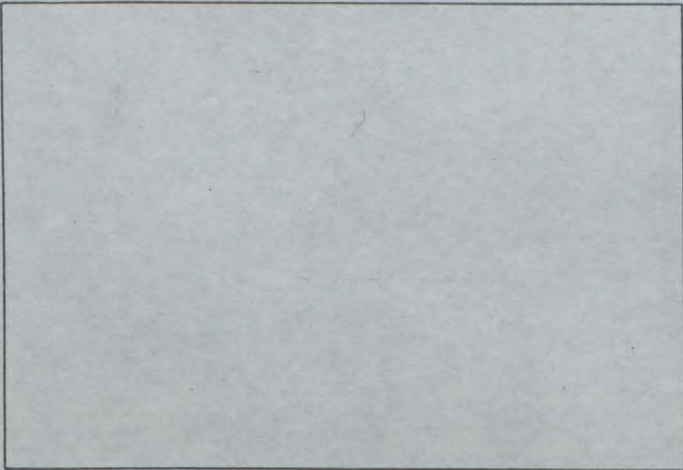
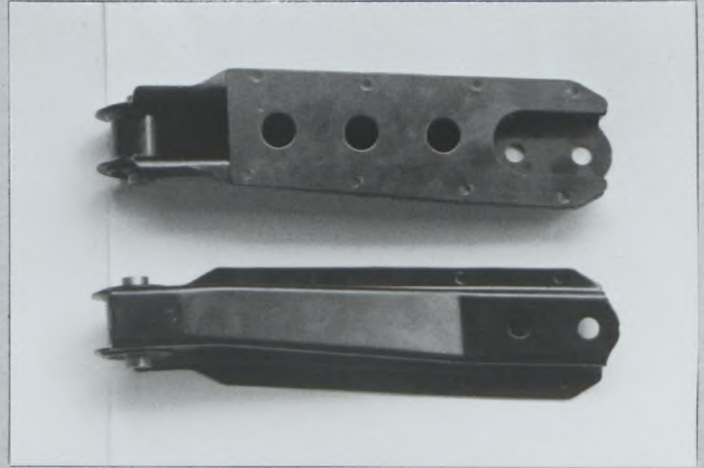
No Ext. **01-01V0**

JAF公認番号 **JA-085V0 1/1**

Photo Z3 Steering gear box



Photo T1 Front lower control arm





FEDERATION INTERNATIONALE DU SPORT AUTOMOBILE



JAPAN AUTOMOBILE FEDERATION

社団法人 日本自動車連盟

A-5279

PRODUCTION CERTIFICATE

生産証明書

Manufacturer
製造者 ISUZU MOTORS LIMITED

Date
年月日 JULY 1, 1985

Car Model
型式 JT150

Type or
commercial designation
タイプまたは通称名 Gemini, SEDAN

Homologation No.
車両公認No.

Nature of the extension
追加公認の種類

Production period
生産時期 from 自 Feb. 1985
to 至 June 1985

	Month/year 月/年	Number 生産数
1	Feb. 1985	1260
2	Mar. 1985	2142
3	Apr. 1985	2929
4	May 1985	2797
5	June 1985	2724
6		
7		
8		
9		
10		
11		
12		
TOTAL		11852
Remarks: 注		

I hereby certify that the production mentioned hereabove concerns cars which are entirely completed, identical and in conformity with the recognition form submitted for the said model.

上記車両型式について提出された公認書に完全に一致し、この車両を確かに生産したことをここに証明いたします。

Masashi Hashimoto

Signature
署名 Masashi Hashimoto

Position
所属役職 Manager of production control dept.
Fujisawa Factory

JAPAN AUTOMOBILE FEDERATION (JAF)

