



FEDERATION INTERNATIONALE DU SPORT AUTOMOBILE

FISA Homologation No

A-5257



JAPAN AUTOMOBILE FEDERATION

社団法人 日本自動車連盟

Group **A/B**
グループ

JAF公認番号 JA-076

JAF公認グループ

JAF発効年月日

HOMOLOGATION FORM IN ACCORDANCE WITH
APPENDIX J OF THE INTERNATIONAL SPORTING CODE

国際スポーツ法典付則J項(およびJAF国内競技車両規則)に従った公認書

Homologation valid as from **01 FEV. 1985**

in group

FISA発効年月日

FISA公認グループ

A

Photo A



Photo B



1. DEFINITIONS / 定義

101) Manufacturer

製造会社名 Fuji Heavy Industries Ltd.

102) Commercial name(s) - Type and model

通称名 - 形式とモデル SUBARU 4WD (1.0) KA, KD

103) Cylinder capacity

総排気量 997.72 cm³

104) Type of car construction

車両構造の形式

separate, material of chassis

セパレート、シャシーの材質 X X X X

unitary construction

モノコック Steel

105) Number of volumes

コンパートメントの数 2

106) Number of places

定員 4

Y. Katayama

YUTAKA KATAYAMA



J. Bouquet

Make 会社名 Fuji Model 型式 SUBARU KA, KD No Homol. A-5257

JAF公認番号 JA-076

2. DIMENSIONS, WEIGHT / 寸法、重量

- 202) Overall length
車両の全長 3,535 mm $\pm 1\%$
- 203) Overall width
車両の全巾 1,535 mm $\pm 1\%$ Where measured 測定個所 Body of the front axle center
- 204) Width of bodywork:
車体の巾
- | | | |
|------------------|--------------|--------------|
| a) At front axle | <u>1,535</u> | mm $\pm 1\%$ |
| 前車軸上の車体の巾 | | |
| b) At rear axle | <u>1,525</u> | mm $\pm 1\%$ |
| 後車軸上の車体の巾 | | |
- 206) Wheelbase:
ホイールベース
- | | | | | | |
|----------|--------------|--------------|----------|--------------|--------------|
| a) Right | <u>2,285</u> | mm $\pm 1\%$ | b) Left: | <u>2,285</u> | mm $\pm 1\%$ |
| 右 | | | 左 | | |
- 209) Overhang:
オーバーハング
- | | | | | | |
|-----------|------------|--------------|----------|------------|--------------|
| a) Front: | <u>635</u> | mm $\pm 1\%$ | b) Rear: | <u>615</u> | mm $\pm 1\%$ |
| 前 | | | 後 | | |
- 210) Distance «G» (steering wheel - rear bulkhead)
寸法«G»(ステアリングホイール - リヤバルクヘッド) 1,485 mm $\pm 1\%$

3. ENGINE / エンジン (In case of rotative engine, see Article 335 on complementary form)
(ロータリーエンジンの場合、補助書式第335項参照)

- 301) Location and position of the engine:
エンジンの位置と向き Front, Transversal, Front : 11.75 degrees
- 303) Cycle
サイクル 4 (Otto)
- 304) Supercharging ~~yes~~/no; type
過給 型式 X X X X
(In case of supercharging, see also Article 334 on complementary form)
(過給の場合、補助書式第334項参照)
- 305) Number and layout of the cylinders
シリンダーの配列と数 3 In-line
- 306) Cooling system
冷却装置 Liquid
- 307) Cylinder capacity: a) Unitary
気筒容積 1気筒 332.57 cm³ b) Total 合計 997.72 cm³
c) Maximum total allowed * :
許される最大排気量 999.77 cm³ *(This indication is not to be considered in Gr.N)
(この表示はグループNには考慮されない)



Make 会社名 Fuji Model 型式 SUBARU KA, KD Homol. No A-5257

JAF公認番号 JA-076

312) Cylinder block material シリンダーブロックの材質 Cast iron

313) Sleeves: スリーブ a) ~~yes~~/no c) Type: 形式 X X X X

314) Bore ボア 78.00 mm

315) Maximum bore allowed 許される最大ボア径 78.08 mm (This indication is not to be considered in Gr N) (この表示はグループNには考慮されない)

316) Stroke ストローク 69.6 mm

318) Connecting rod: コネクティングロッド a) Material 材質 Steel b) Bigend type ビッグエンド形式 Separate

c) Interior diameter of the bigend (without bearings) ビッグエンドの内径 (ベアリングを除く) 45.0 mm $\pm 0.1\%$

d) Length between the axes: コンロッドの長さ 120.0 mm (± 0.1 mm) e) Minimum weight: 最低重量 430 g

319) Crankshaft: クランクシャフト a) Type of manufacture 製造の形式 Integral

b) Material 材質 Cast iron

c) moulded 鋳造 stamped 鍛造 d) Number of bearings ベアリングの数 4

e) Type of bearings ベアリングの形式 Smooth

f) Diameter of bearings ベアリングの外径 42.0 mm $\pm 0.2\%$

g) Bearing caps material ベアリングキャップの材質 Steel

h) Minimum weight of the bare crankshaft クランクシャフト単体の最低重量 6,200 g

320) Flywheel: フライホイール a) Material 材質 Cast iron

b) Minimum weight of the flywheel with starter ring リングギヤ付フライホイールの最低重量 6,600 g

321) Cylinderhead: シリンダーヘッド a) Number of cylinderheads シリンダーヘッドの数 1 b) Material 材質 Aluminium

323) Fuel feed by carburettor(s): キャブレター方式 a) Number of carburettors キャブレターの数 1

b) Type 形式 Double barrel c) Make and model 会社名と型式 HITACHI DCX 328



Make Fuji Model SUBARU KA, KD Homol. No A-5257
会社名 _____ 型式 _____

JAF公認番号 JA-076

d) Number of mixture passages per carburettor 2
1 キャブレター出口のパレルの数 _____

e) Maximum diameter of the flange hole of the carburettor exit port 28.0 32.0 mm
キャブレター出口の最大内径 _____

f) Diameter of the venturi at the narrowest point 23.0 30.0 mm
ベンチュリー径 _____

324) Fuel feed by injection: a) Manufacturer: _____
噴射方式 _____ 製造者 _____

b) Model of injection system: _____
噴射装置の型式 _____

c) Kind of fuel measurement: mechanical electrical hydraulical
燃料制御方式 _____ 機械式 _____ 電気式 _____ 油圧式 _____

c1) Piston pump yes/no c2) Measurement of air volume yes/no
ピストンポンプ _____ 空気量制御 _____

c3) Measurement of air mass yes/no c4) Measurement of air speed yes/no
空気密度制御 _____ 空気速度制御 _____

c5) Measurement of air pressure yes/no Which pressure is taken for measurement? _____ bars
空気圧制御 _____

d) Effective dimensions of measure position in the throttle area _____ mm

e) Number of effective fuel outlets _____
ノズルの数 _____

f) Position of injection valves: Inlet manifold Cylinderhead
ノズルの位置 _____ 吸気マニホールド _____ シリンダーヘッド _____

g) Statement of fuel measuring parts of injection system _____
噴射装置の燃料制御部品の記述 _____

325) Camshaft: a) Number 1 b) Location Over head (OHC)
カムシャフト _____ 数 _____ 位置 _____

c) Driving system Notched belt d) Number of bearings for each shaft 3
駆動方式 _____ 各シャフトのベアリングの数 _____

f) Type of valve operation Rocker arm
バルブ作動方式 _____

326) Timing: e) Maximum valve lift Inlet 9.0 mm Exhaust 9.0 mm
タイミング _____ 最大バルブリフト _____ 吸気 _____ 排気 _____

with clearance 0.15 mm 0.25 mm
クリアランス _____

327) Inlet: a) Material of the manifold Aluminium
吸気系 _____ マニホールドの材質 _____

b) Number of manifold elements 1 c) Number of valves per cylinder 1
吸気マニホールドエレメントの数 _____ 1 シリンダー当りのバルブの数 _____

d) Maximum diameter of the valves 37.0 mm e) Diameter of the valve stem 7.0 mm
バルブの最大径 _____ バルブステムの径 _____

f) Length of the valve 111.0 mm g) Type of valve springs Coil
バルブの長さ _____ バルブスプリングの形式 _____



Make Fuji Model SUBARU KA, KD Homol. No A-5257
会社名 型式

JAF公認番号 JA-076

328) Exhaust: a) Material of the manifold Cast iron
排気系 排気マニホールドの材質
b) Number of manifold elements 1 d) Number of valves per cylinder 1
排気マニホールドエレメントの数 1 シリンダー当りのバルブの数
e) Maximum diameter of the valves 32.0mm f) Diameter of the valve stem 7.0 mm
バルブの最大直径 バルブステムの径
g) Length of the valve 110.3 mm h) Type of valve springs Coil
バルブの長さ バルブスプリングの形式

330) Ignition system: a) Type Battery
点火装置 形式
b) Number of plugs per cylinder 1 c) Number of distributors 1
1シリンダー当りのプラグの数 ディストリビューターの数

333) Lubrication system: a) Type Wet sump b) Number of oil pumps 1
潤滑装置 形式 オイルポンプの数

4. FUEL CIRCUIT / 燃料系統

401) Fuel tank: a) Number 1 b) Location Under the rear floor
燃料タンク 数 位置
c) Material Steel d) Maximum capacity 35.0 L
材質 最大容量

5. ELECTRICAL EQUIPEMENT / 電装部品

501) Battery(ies): a) Number 1
バッテリー 数

6. DRIVE / 駆動系

601) Driving wheels: front rear
駆動輪 前 後

602) Clutch: b) Drive system Mechanical
クラッチ 作動方式
c) Number of plates 1
ディスクの数



Make 会社名 Fuji Model 型式 SUBARU KA, KD Homol. No A-5257

JAF公認番号 JA-076

603) Gear-box: a) Location
ギヤボックス 位置 Attached to engine in engine compartment

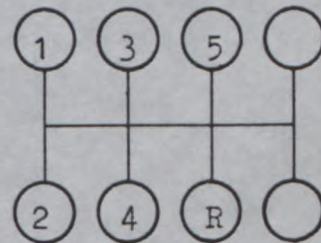
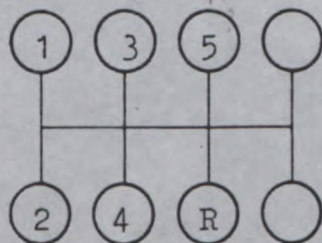
b) <Manual> make Fuji c) <Automatic> make XXXX
<手動>会社名 <自動>会社名

d) Location of the gear lever Floor
シフトレバーの位置

e) Ratios
ギヤ比

	Manual / 手動			Automatic / 自動			Additional G.B./ 追加ギヤボックス		
	ratio 比	number of teeth 歯数	synchro	ratio 比	number of teeth 歯数	synchro	ratio 比	number of teeth 歯数	synchro
1	3.071	43/14	x				3.538	46/13	x
2	1.695	39/23	x				2.444	44/18	x
3	1.137	33/29	x				1.695	39/23	x
4	0.771	27/35	x				1.137	33/29	x
5	0.631	24/38	x				0.722	26/36	x
R リバース	3.461	45/33/13					3.461	45/33/13	
Constant.	XXXX	XXXX					XXXX	XXXX	

f) Gear change gate
シフトパターン



604) Overdrive: a) Type XXXX
オーバードライブ 形式

b) Ratio XXXX c) Number of teeth XXXX
ギヤ比 歯数

d) Usable with the following gears XXXX
オーバードライブを使用するギヤ



Make 会社名 Fuji Model 型式 SUBARU KA, KD Homol. No A-5257

JAF公認番号 JA-076

605) Final drive:

ファイナルドライブ

a) Type of final drive

形式

b) Ratio

ギヤ比

c) Teeth number

歯数

d) Type of differential limitation (if provided)

デフロックの形式(装備されていれば)

Front / 前	Rear / 後
Helical gear	Hypoid gear
5.285	3.700
74/14	37/10
X X X X	X X X X

e) Ratio of the transfer box

トランスファー増減速比

XXXX

606) Type of the transmission shaft

トランスミッションシャフトの形式

Propeller shaft with universal joint

7. SUSPENSION / サスペンション

701) Type of suspension: a) Front / 前 Independent / Mcpherson

サスペンション形式

b) Rear / 後 Independent / Semi-Trailing arm

702) Helicoidal springs: Front: yes/~~no~~

コイルスプリング

前

Rear: yes/~~no~~

後

703) Leaf springs: Front: ~~yes~~/no

リーフスプリング

前

Rear: ~~yes~~/no

後

704) Torsion bar: Front: ~~yes~~/no

トーションバースプリング

前

Rear: ~~yes~~/no

後

705) Other type of suspension: See photo or drawing on page 15

他形式のサスペンション: ページ15の図または写真参照



Make
会社名

Fuji

Model
形式

SUBARU KA, KD

Homol. No

A-5257

JAF公認番号

JA-076

707) Shock Absorbers:

ショックアブソーバー

a) Number per wheel

1 ホイール当りの数

b) Type

形式

c) Working principle

作動原理

Front / 前	Rear / 後
1	1
Telescopic	Telescopic
Hydraulic	Hydraulic

8. RUNNING GEAR: / 走行装置

801) Wheels: a) Diameter Front

ホイール

リム径

前 12 "/ 304.8 mm

Rear

後 12 "/ 304.8 mm

803) Brakes: a) Braking system

ブレーキ

ブレーキ形式

Dual circuit hydraulic brake system

b) Number of master cylinders

マスターシリンダーの数

Tandem

b1) Bore

ボア

20.6

20.6

mm

c) Power assisted brakes

サーボシステム

yes/no
~~yes~~

c1) Make and type

会社名と形式

JIDOSHAKIKI, Vacuum

d) Braking adjuster

ブレーキレギュレーター

~~yes~~/no

d1) Location

位置

X X X X

e) Number of cylinders per wheel:

1 ホイール当りのシリンダーの数

e1) Bore

ボア

48.1

mm

14.2

mm

f) Drum brakes:

ドラムブレーキ

f1) Interior diameter

内径

mm (±1.5mm)

180.0 mm (±1.5mm)

f2) Number of shoes per wheel

1 ホイール当りのシューの数

2

f3) Braking surface

総摩擦面積

cm²

169.65

cm²

f4) Width of the shoes

シューの巾

mm

30.0

mm

g) Disc brakes:

ディスクブレーキ

g1) Number of pads per wheel

1 ホイール当りのパッドの数

2

g2) Number of calipers per wheel

1 ホイール当りのキャリパーの数

1



Make 会社名 Fuji Model 型式 SUBARU KA, KD Homol. No A-5257
 JAF公認番号 JA-076

	Front / 前	Rear / 後
g3) Caliper material キャリパーの材質	Cast iron	
g4) Maximum disc thickness 最大ディスク厚さ	10.0 mm	mm
g5) Exterior diameter of the disc ディスクの外径	212.0 mm(±1mm)	mm(±1mm)
g6) Exterior diameter of the shoe's rubbing surface パッド摩擦面の外径	208.0 mm	mm
g7) Interior diameter of the shoe's rubbing surface パッド摩擦面の内径	136.0 mm	mm
g8) Overall length of the shoes パッドの全長	101.0 mm	mm
g9) Ventilated disc ベンチレーテッドディスク	<u>yes/no</u>	<u>yes/no</u>
g10) Braking surface per wheel 1ホイール当りのブレーキ摩擦面積	389.06 cm ²	cm ²

h) Parking brake: パーキングブレーキ
 h2) Location of the lever レバーの位置 Center tunnel
 h1) Command system 作動方式 Cable
 h3) On which wheels 作動ホイール Front 前 Rear 後 Rear

804) Steering: ステアリング
 a) Type 形式 Rack & Pinion
 d) Ratio 比 19.2 : 1
 c) Power assisted パワーステアリング yes/no

9. BODYWORK / 車体

901) Interior: 室内
 a) Ventilation 換気 yes/no
 b) Heating ヒーター yes/no
 f) Sun roof optional オプションサンルーフ yes/no
 f1) Type 形式 Lifting roof
 f2) Command system 作動方式 Manual
 g) Opening system for the side windows: サイドウインド開閉方式
 Front: /前 Manual
 Rear: /後 Manual

902) Exterior: 室外
 a) Number of doors ドアの数 2
 b) Rear tailgate テールゲート yes/no
 c) Door material: ドアの材質 Steel
 Front: /前 Steel
 Rear: /後 xxxx



d) Front bonnet material フロントボンネットの材質	Steel
e) Rear bonnet / tailgate material リヤボンネット/テールゲートの材質	Steel & Glass
f) Bodywork material 車体の材質	Steel
g) Windscreen material フロントラインドの材質	Glass (Laminated)
h) Rear window material リヤウインドの材質	Safety Glass
i) Rear quarter lights material リヤクォーターウインドの材質	x x x x
k) Side window material サイドウインドの材質	Front/前 Safety Glass Rear/後 Safety Glass
l) Material of the front bumper フロントバンパーの材質	Plastic & Steel
m) Material of the rear bumper リヤバンパーの材質	Plastic & Steel

COMPLEMENTARY INFORMATION / 補足項目

- (1) 321 (e) Angle between the axis of the inlet valve and of the outlet valve : 50 degrees
- (2) 605 Final drive : Front ; Rear
 b) Ratio 4.437 5.916 3.090 4.125
 c) Teeth number 71/16 71/12 34/11 33/8
- (3) This model has two types KA and KD.
 KA & KD are the same model and the same all of specification.
 KA : Austria, West Germany, Switzerland
 KD : Japan, Hong Kong, etc.



Make
会社名

Fuji

Model
型式

SUBARU KA, KD

Homol. No

A-5257

JAF公認番号

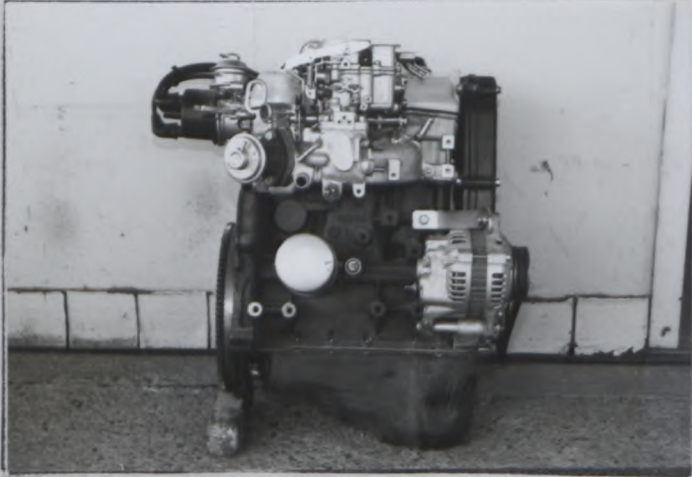
JA-076

PHOTOS / 写真

Engine / エンジン

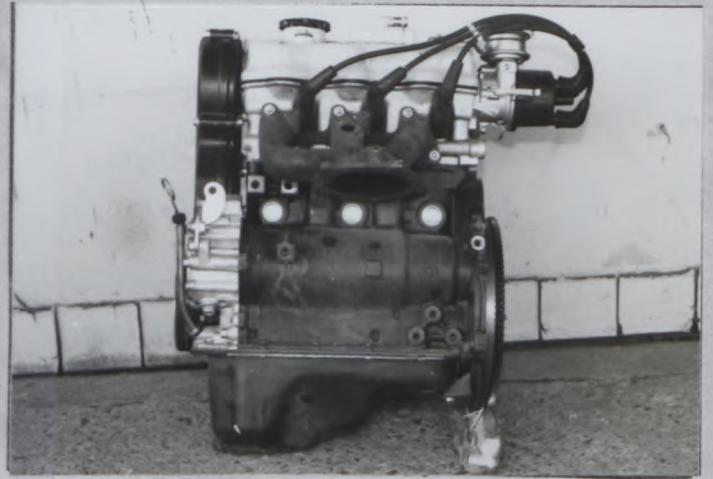
C) Right hand view of dismantled engine

車両から取外したエンジンの右側面



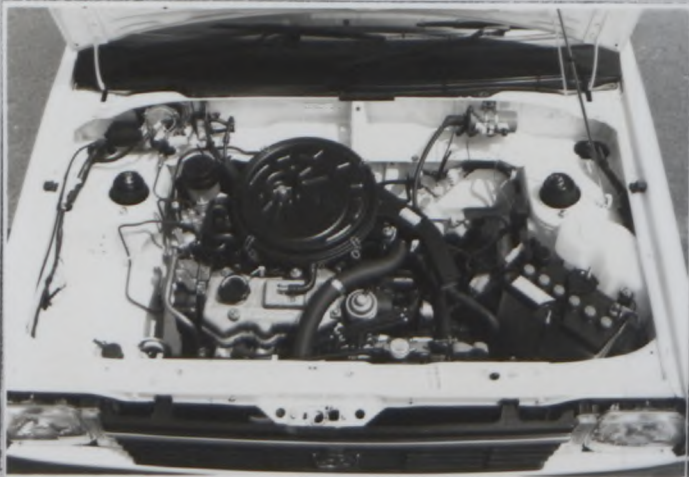
D) Left hand view of dismantled engine

車両から取外したエンジンの左側面



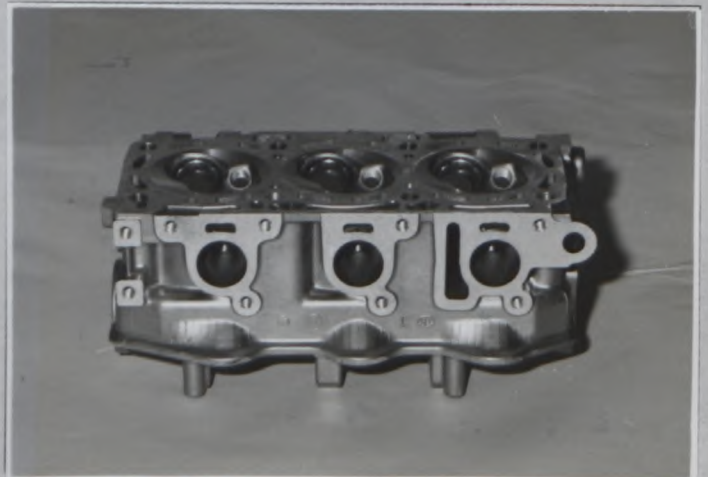
E) Engine in its compartment

車両に取付けたエンジン



F) Bare cylinderhead

シリンダーヘッド単体



Make
会社名

Fuji

Model
型式

SUBARU KA, KD

Homol. No

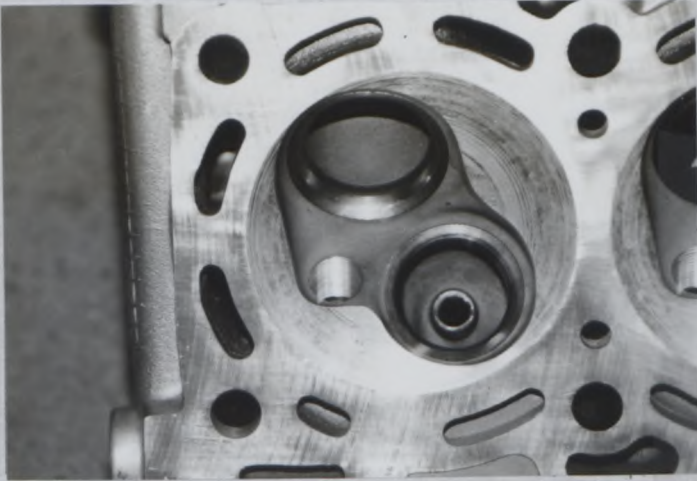
A-5257

JAF公認番号

JA-07G

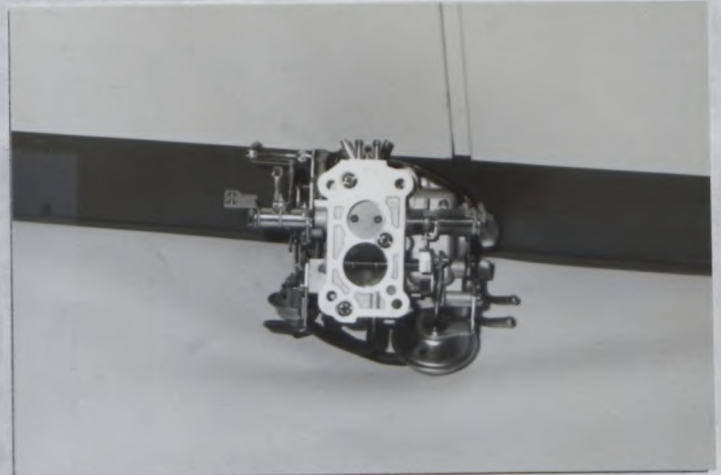
G) Combustion chamber

燃焼室



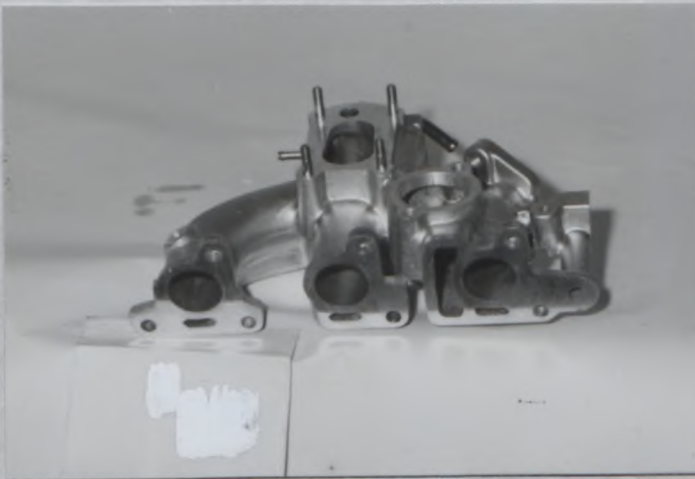
H) Carburettor(s) or injection system

キャブレターまたは噴射装置



I) Inlet manifold

インテークマニホールド



J) Exhaust manifold

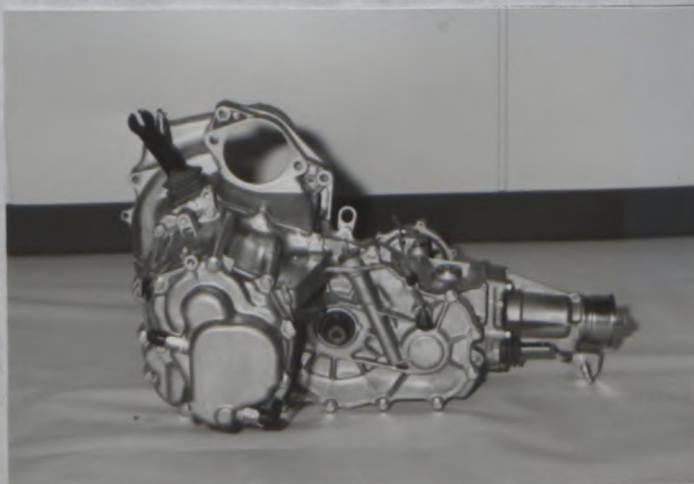
エキゾーストマニホールド



Transmission / トランスミッション

S) Gearbox casing and clutch bellhousing

ギヤボックスケースとクラッチハウジング



Make
会社名 Fuji

Model
型式 SUBARU KA, KD

Homol. No

A-5257

JAF公認番号 JA-076

Suspension / サスペンション

T) Complete dismounted front running gear
車両から取外したフロント走行装置一式

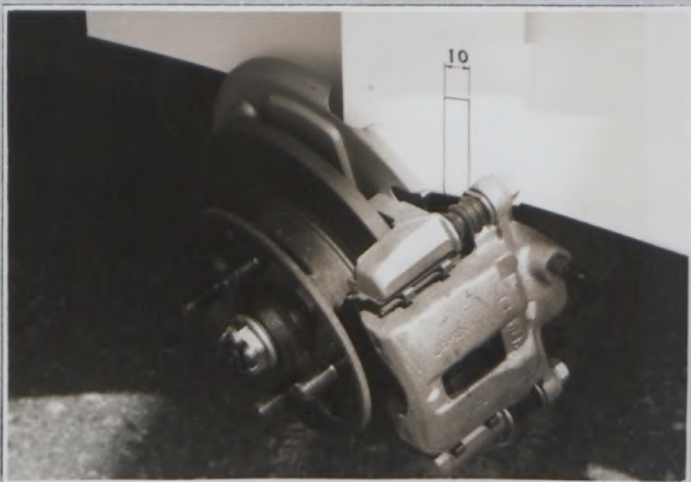


U) Complete dismounted rear running gear
車両から取外したリヤ走行装置一式

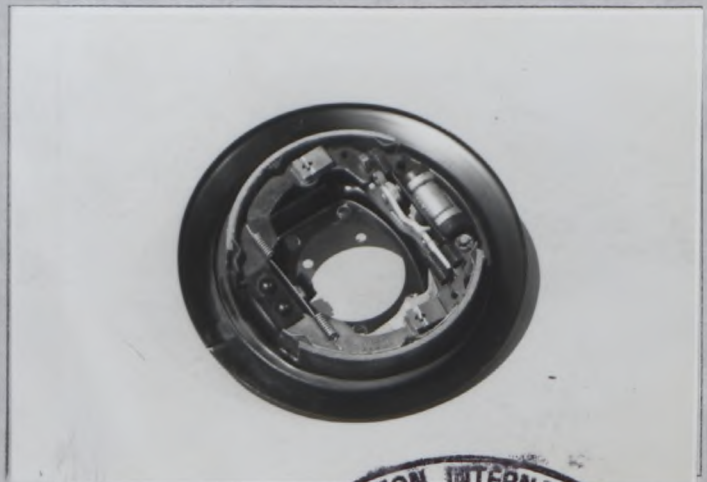


Running gear / 走行装置

V) Front brakes
フロントブレーキ



W) Rear brakes
リヤブレーキ



Bodywork / 車体

X) Dashboard
ダッシュボード



Y) Sunroof
サンルーフ



DRAWINGS / 図解

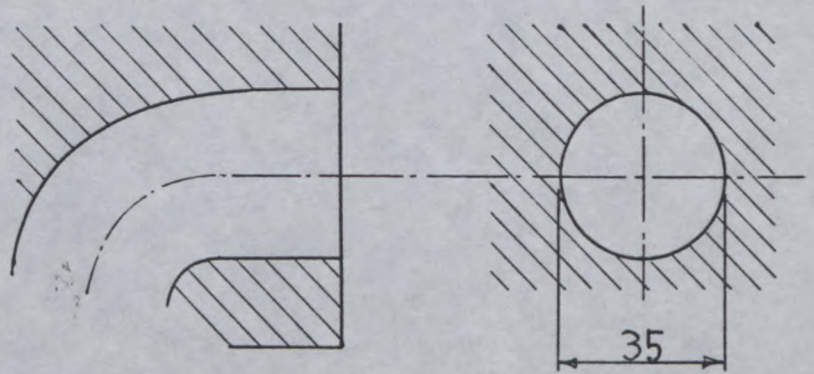
Engine / エンジン

I Cylinderhead inlet ports, manifold side

(tolerances on dimensions: **-2%, +4%**)

シリンダーインテークポート、マニホールド側

(寸法公差: **-2%+4%**)

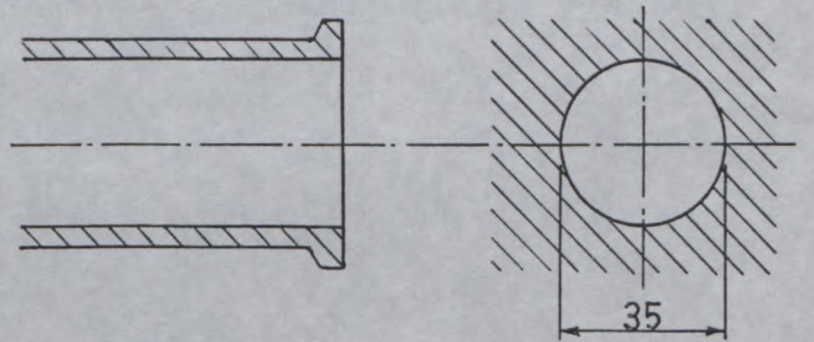


II Inlet manifold ports, cylinderhead side

(tolerances on dimensions: **-2%, +4%**)

インテークマニホールドポート、シリンダーヘッド側

(寸法公差: **-2%+4%**)

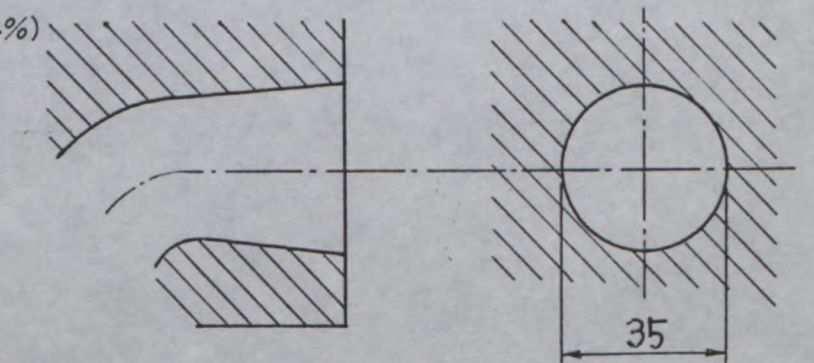


III Cylinderhead exhaust ports, manifold

side (tolerances on dimensions: **-2%, +4%**)

シリンダーヘッドエキゾーストポート、マニホールド側

(寸法公差: **-2%+4%**)

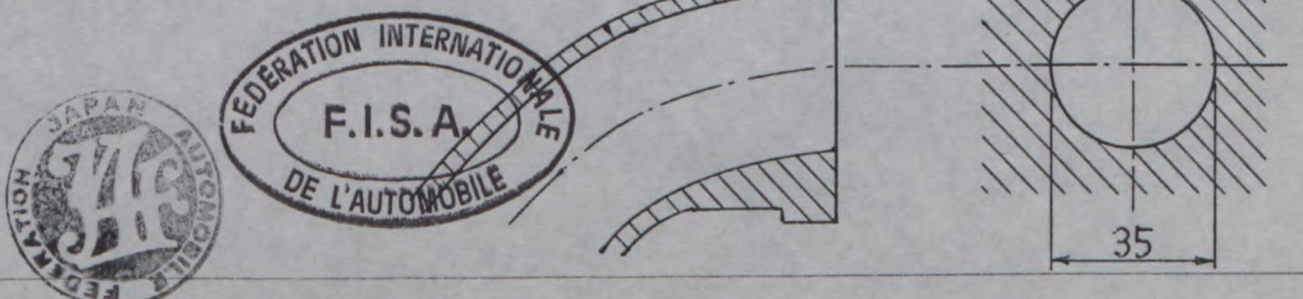


IV Exhaust manifold ports, cylinderhead

side (tolerances on dimensions: **-2%, +4%**)

エキゾーストマニホールドポート、シリンダーヘッド側

(寸法公差: **-2%+4%**)



Make 会社名 Fuji Model 型式 SUBARU KA, KD Homol. No. A-5257

Suspension / サスペンション

JAF公認番号 JA-076

XV

Suspension system according to article 705 or replacing photos T and U.

第705項に従いまた写真TとUの代りとしてのサスペンション装置





FEDERATION INTERNATIONALE DU SPORT AUTOMOBILE

FISA Homologation No

A-5257



JAPAN AUTOMOBILE FEDERATION 社団法人 日本自動車連盟

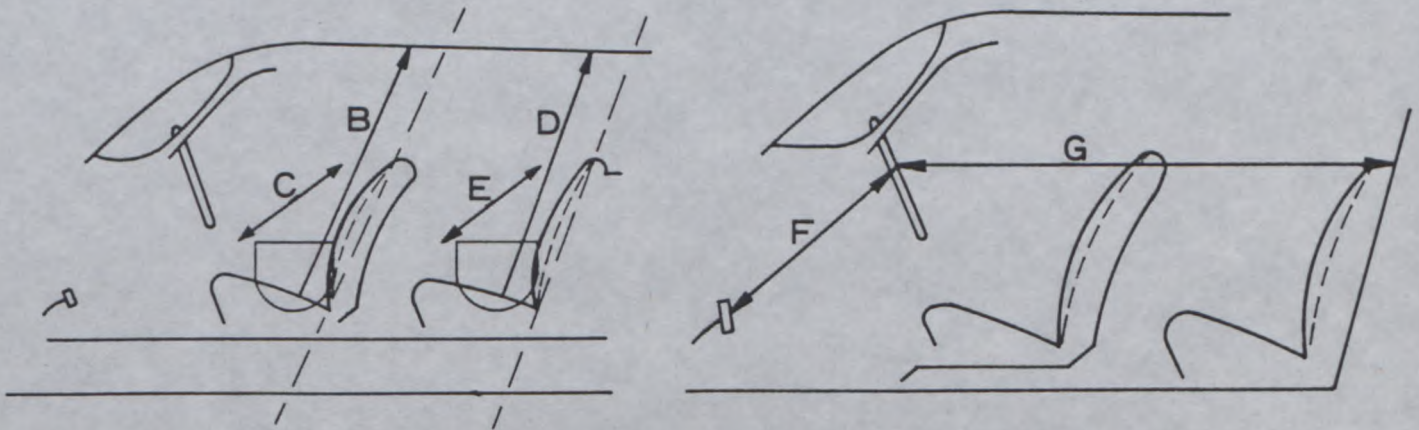
JAF 公認番号 JA-076

Group **A/B**
グループ

Make Fuji Heavy Industries Ltd. Model SUBARU KA, KD
会社名 型式

Interior dimensions as defined by the Homologation Regulations.

車両公認規則で定義された室内寸法



B (Height above front seats) (前座席上部の高さ)	<u>920</u>	mm
C (Width at front seats) (前座席の中)	<u>1,145</u>	mm
D (Height above rear seats) (後座席上部の高さ)	<u>875</u>	mm
E (Width at rear seats) (後座席の中)	<u>1,300</u>	mm
F (Steering wheel — brake pedal) (ステアリングホイール — ブレーキペダル)	<u>655</u>	mm
G (Steering wheel — rear bulkhead) (ステアリングホイール — 後部バルクヘッド)	<u>1,485</u>	mm
H F+G=	<u>2,140</u>	mm





FEDERATION INTERNATIONALE DU SPORT AUTOMOBILE JAPAN AUTOMOBILE FEDERATION

社団法人 日本自動車連盟

JA-076 VO 1/1

JAF公認番号

発効年月日 1984年 9月 30日

FISA Homologation No

A-5257

Extension No

01-01 VO

FORM OF EXTENSION TO THE OFFICIAL FISA HOMOLOGATION FISA 公認追加書式

- ET Normal evolution of the type: as from chassis number
形式の正常進化: シャシーナンバー _____
- VF Supply variant / 供給変型
- VO Option variant / オプション変型
- ER Erratum / 誤記訂正

Homologation valid as from
公認発行日

01 FEV. 1985

in group

FISAグループ

A

Manufacturer

製造者 Fuji Heavy Industries Ltd.

Model and type

型式と形式 SUBARU 4WD(1.0) KA, KD

Page or ext. ページまたは補足	Art. 項目	Description 記述
Page 8, 9, 13	803 Photo V	<p>Brakes: Front</p> <p>e) Number of cylinders per wheel: <u>1</u></p> <p>e1) Bore <u>48.1</u> mm</p> <p>g) Disc brakes:</p> <p>g1) Number of pads per wheel <u>2</u></p> <p>g2) Number of calipers per wheel <u>1</u></p> <p>g3) Caliper material <u>Cast iron</u></p> <p>g4) Maximum disc thickness <u>13.0</u> mm</p> <p>g5) Exterior diameter of the disc <u>212.0</u> mm</p> <p>g6) Exterior diameter of the shoe's rubbing surface <u>208.0</u> mm</p> <p>g7) Interior diameter of the shoe's rubbing surface <u>136.0</u> mm</p> <p>g8) Overall length of the shoes <u>101.0</u> mm</p> <p>g9) Ventilated disc <u>Yes</u></p> <p>g10) Braking surface per wheel <u>389.06</u> cm²</p>

YUTAKA KATAYAMA



Make 会社名 Fuji Model 型式 SUBARU KA, KD No Homol. A-5257
 No Ext. 01-01V0
 JAF公認番号 JA-076VO1/1

Page or ext. ページまたは補足	Art. 項目	Description 記述
Page 8, 9, 13	803	Part No.: Caliper :(RH) 725110520 :(LH) 725110530 Ventilated disc :(RH & LH) 725431150
Page 13	Photo T	Heavy duty front suspension Part No. Transvers link (RH) 721060380K Transvers link (LH) 721060390K
	Photo U	Heavy duty rear suspension Part No. Lower arm (RH) 721075540K Lower arm (LH) 721075550K



Make
会社名 Fuji

Model
型式 SUBARU KA, KD

No Homol. **A-5257**

PHOTOS/写真

No Ext. **01-01V0**

JAF公認番号 JA-076 V0 1/1

Photo T Front suspension

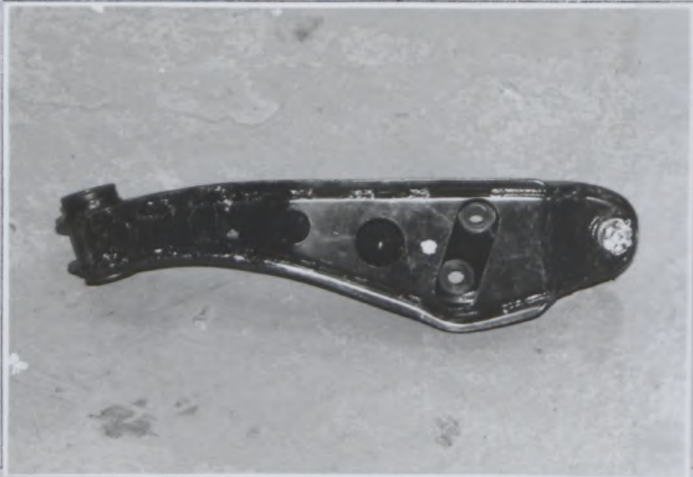
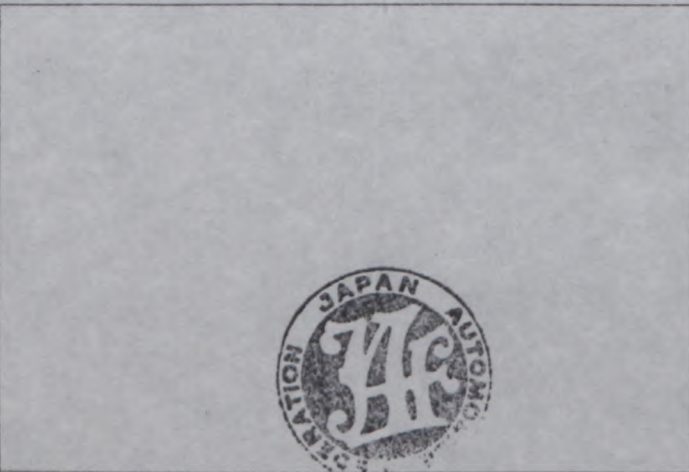
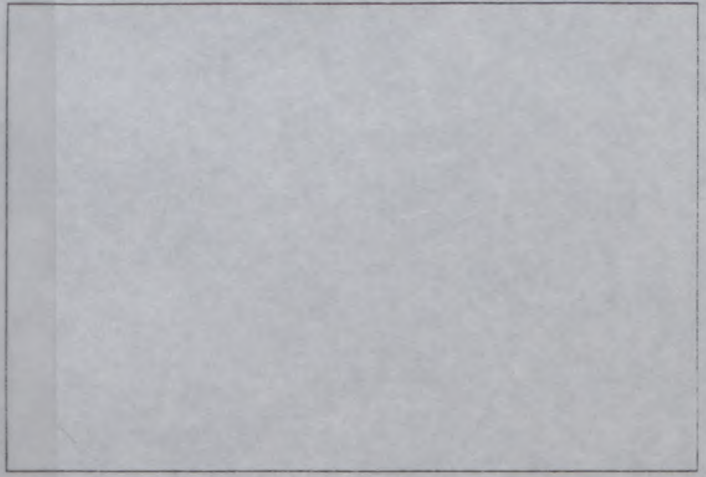


Photo U Rear suspension



Photo V Front brakes





**FEDERATION INTERNATIONALE
DU SPORT AUTOMOBILE**
JAPAN AUTOMOBILE FEDERATION
社団法人 日本自動車連盟

Homologation No

A-5257

Extension No

02-02 VO

FORM OF EXTENSION TO THE OFFICIAL FISA HOMOLOGATION

F I S A 公認追加書式

JAF公認番号

JA-076 VO 2/2

JAF発行年月日

1984年 9月 30日

VO Option variant / オプション変型

Homologation valid as from

F I S A 発行年月日

01 FEV. 1985

in group

F I S A 公認グループ

A

Manufacturer of the car

車両製造者 **Fuji Heavy Industries Ltd.**

Model and type

形式とモデル **SUBARU 4WD(1.0) KA, KD**

ROLLBAR / ROLLCAGE

ロールバー / ロールケージ

Main rollbar

主ロールバー

Longitudinal / diagonal strut

前後 / 斜ストラット

Front rollbar

前ロールバー

Rollbar manufacturer

ロールバー製造者

FUJI HEAVY INDUSTRIES LTD.

Material

材質

Aluminium

Aluminium / Aluminium

Aluminium

Exterior diameter

外径

35.0 mm

35.0 mm / 35.0 mm

35.0 mm

Wall thickness

肉厚

3.0 mm

3.0 mm / 3.0 mm

3.0 mm

Elastic limit

弾性限度

31.0 kg/mm²

31.0 kg/mm² / 31.0 kg/mm²

31.0 kg/mm²

Tensile strength

引張強度

38.0 kg/mm²

38.0 kg/mm² / 38.0 kg/mm²

38.0 kg/mm²

Total weight including fixings

取付金具を含む総重量

16.5 kg

Complete rollbar / rollcage outside the car

完成したロールバー / 車から外したロールケージ



We certify that the present rollbar / rollcage complies with the conditions of the FIA Appendix J, in particular with regard to its attachments, its connections and its stress resistances.

上記ロールバー/ロールケージは、特に取付け部分、継ぎ手、強度に関し、F I A 国際スポーツ法典付則 J 項の条件に準拠していることを証明いたします。

Signature of the car manufacturer representative.

車両製造代表者の署名

Yutaka Katayama

Yutaka Katayama

YUTAKA KATAYAMA



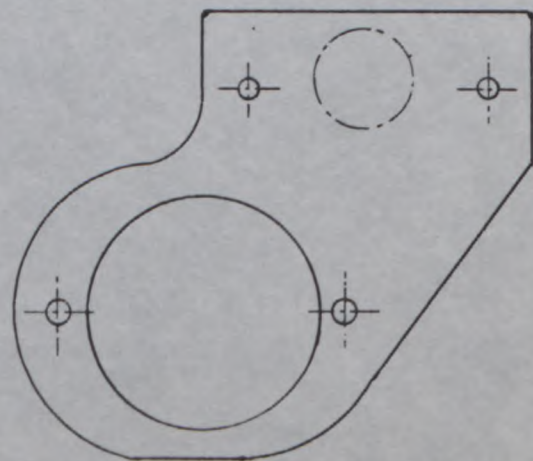
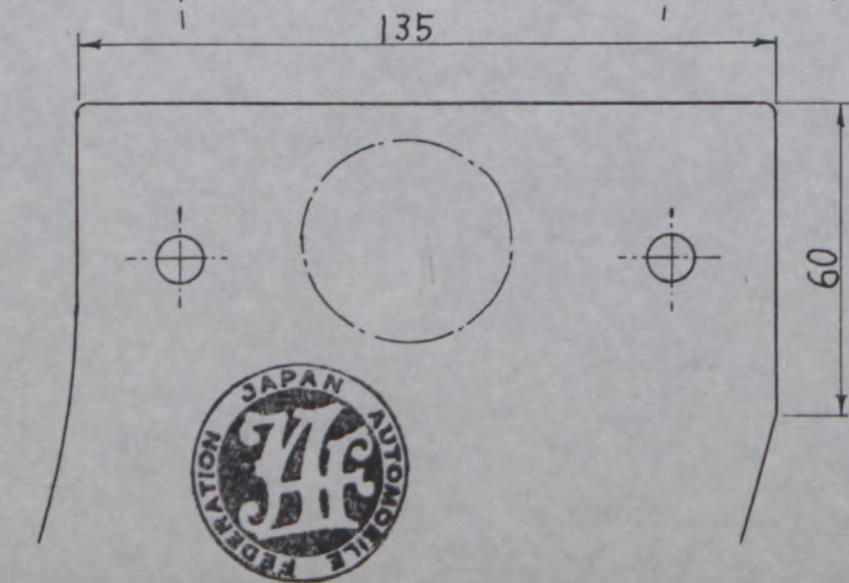
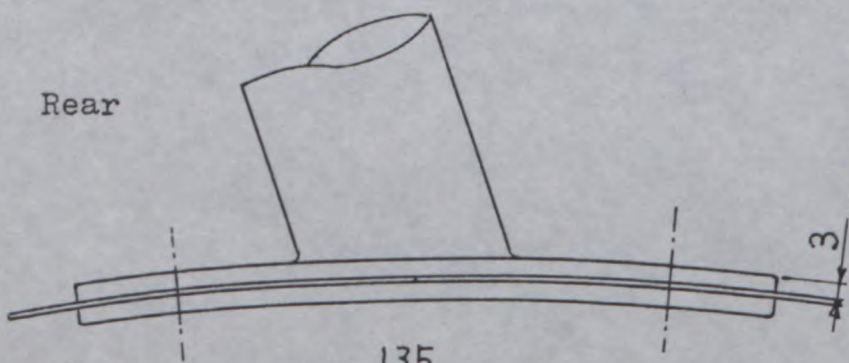
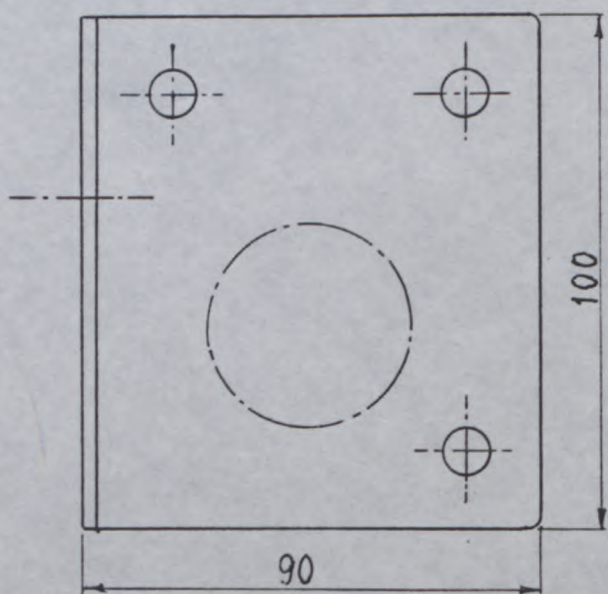
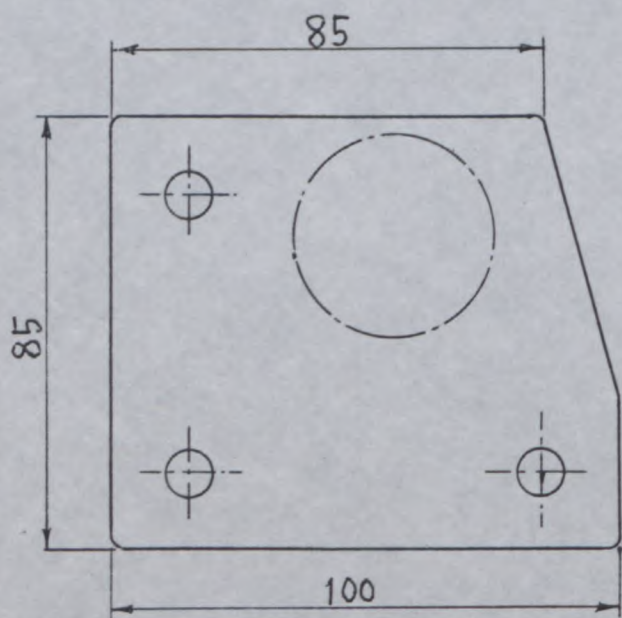
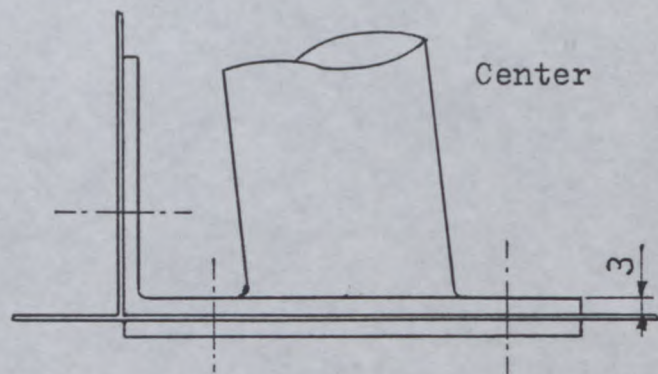
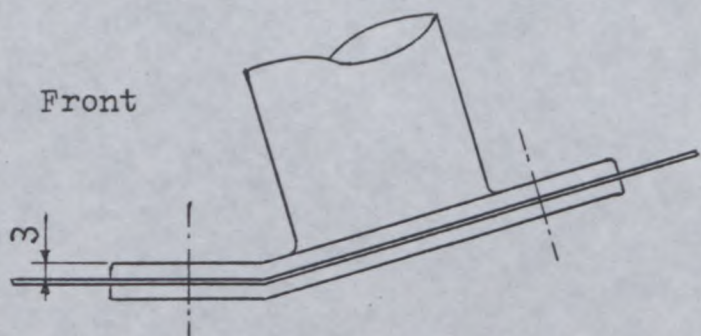
Make 会社名 Fuji Model 型式 SUBARU KA, KD

Homologation No A-5257

PHOTOS OR DRAWINGS OF THE ATTACHMENTS ON THE BODY:

Ext.No. 02-02V0

車体取付部の写真または図解





FEDERATION INTERNATIONALE
DU SPORT AUTOMOBILE

Homologation No

A-5257

Groupe
Group A

Extension No

03 / 01 ER

FICHE D'EXTENSION D'HOMOLOGATION
FORM OF HOMOLOGATION EXTENSION

- ES Evolution sportive du type / Sporting evolution of the type
- ET Evolution normale du type / Normal evolution of the type
- VF Variante de fourniture / Supply variant
- VO Variante option / Option variant
- ER Erratum / Erratum

Véhicule: Constructeur FUJI Modèle et type SUBARU 4WD (1.0)
 Vehicle: Manufactureur _____ Model and type _____

Homologation valable à partir du 01/01/92
 Homologation valid as from _____

Page ou ext. Page or ext.	Article Article	Description Description
02/02	VO	<p>L'homologation des arceaux en aluminium ou alliage léger est supprimée.</p> <p>The homologation of aluminium or light alloy rollcages is cancelled.</p>





FEDERATION INTERNATIONALE DU SPORT AUTOMOBILE



JAPAN AUTOMOBILE FEDERATION 社団法人 日本自動車連盟

A-5257

PRODUCTION CERTIFICATE

生産証明書

Manufacturer

製造者 Fuji Heavy Industries Ltd.

Date

年月日 30 Aug. 1984

Car Model

型式 SUBARU KA, KD

Type or commercial designation

タイプまたは通称名 SUBARU 4WD (1.0)

Homologation No.

車両公認No. _____

Nature of the extension

追加公認の種類 _____

I hereby certify that the production indicated opposite concerns cars which are entirely completed, identical and in conformity with the recognition form submitted for the said model.

右に記載された生産は、完全に完成され、また同一型式車両であり、当該型式について提出された公認書に完全に一致していることをここに証明いたします。

Signature

署名 *Giichi Yamagishi*

Giichi Yamagishi

Position

所属役職 Managing Director

	Month/year 月/年	Number 生産数
1	Aug./1983	-
2	Sep.	-
3	Oct.	-
4	Nov.	-
5	Dec.	-
6	Jan./1984	952
7	Feb.	1,542
8	Mar.	1,454
9	Apr.	1,464
10	May	1,491
11	Jun.	1,664
12	Jul.	1,370
TOTAL		9,937

Remarks:

注

JAPAN AUTOMOBILE FEDERATION (JAF)

Y. Katayama

YUTAKA KATAYAMA