

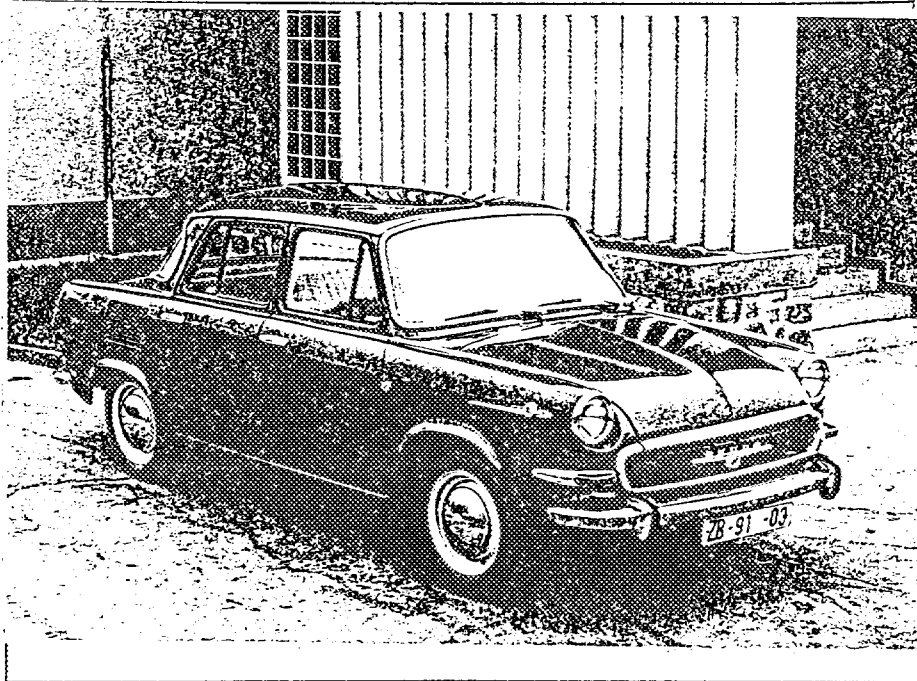
FÉDÉRATION INTERNATIONALE DE L'AUTOMOBILE

FICHE D'HOMOLOGATION CONFORME A L'ANNEXE 3
 AU CODE SPORTIF INTERNATIONAL

Marque ŠKODA Modèle Š 1100 MB
 Numéros de série : — châssis/carrosserie .. 14. .. Constructeur AZNP. ML. BOLESLAV.
 — moteur 14. .. Constructeur AZNP. ML. BOLESLAV.
 Cylindrée 1 107. cm³ ... 67,5 ... cu.in.

Le modèle est homologué le ... 1/5/68 ... Liste 1968/6 ~~1967~~ ...
 La construction du modèle décrit sur la présente fiche a commencé le ... 1/7/1967 ...
 et la série minimale de ... 5.000 ... exemplaires identiques et conformes aux présentes spécifications a été
 achevée le ... 28.2.1968 ...

* Photo A : la voiture de 3/4 de l'avant.



Le modèle décrit sur cette fiche a fait l'objet des extensions d'homologation suivantes :

— Variantes :

— Evolutions normales du type :

Le Homol. N° Liste	Le Homol. N° Liste
Le Homol. N° Liste	Le Homol. N° Liste
Le Homol. N° Liste	Le Homol. N° Liste
Le Homol. N° Liste	Le Homol. N° Liste

Signature et cachet de
 l'Autorité Sportive Nationale :

Signature et cachet de la F.I.A. :

[Handwritten signature]

Marque ŠKODA Modèle L 100 MB F.I.A. Homol. N°

IMPORTANT. — Les points soulignés doivent obligatoirement être mentionnés en deux systèmes de mesure, dont un doit être le système métrique. (Voir tableau de conversion ci-dessous).

CAPACITES ET DIMENSIONS

* 1) Empattement	2 400	mm	94,48	inches
* 2) Voie AV	1 280	mm	50,39	inches (1)
* 3) Voie AR	1 250	mm	49,21	inches (1)
4) Longueur hors tout de la voiture	4 170	mm	164,17	inches
5) Largeur hors tout de la voiture	1 620	mm	63,77	inches
6) Hauteur hors tout de la voiture	1 390	mm	54,72	inches
* 7) Capacité du réservoir d'essence (y compris la réserve) :	32	litres		
	8,454	gallon U.S.	7,039	gallon Imp.
8) Nombre de places	4			
* 9) Poids : poids total de la voiture en ordre de marche, les pleins faits avec une roue de rechange et tout équipement indiqué dans la présente fiche, mais sans carburant ni outillage :	785	kg	1.730	lbs
			15,4	cwt

1) Indiquez la garde-au-sol AV et AR correspondant aux voies AV et AR de la voiture et précisez sur une figure deux points non modifiables de la structure du véhicule où ces cotes de garde-au-sol ont été mesurées. Ces cotes de garde-au-sol ne sont prévues que pour mesurer la voie et n'affectent en aucune façon la qualification de la voiture. Des dimensions de voies différentes obtenues par l'emploi d'autres jantes d'une largeur supérieure doivent être mentionnées sur la demande d'homologation pour les jantes en question.

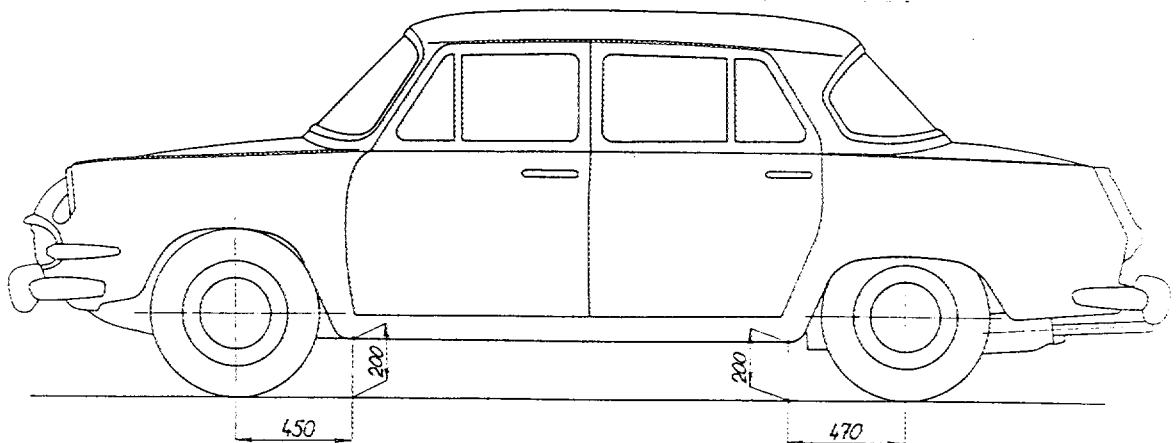


TABLEAU DE CONVERSION

1 inch (pouce)	2,54	cm	1 quart U.S.	0,9464	litres
1 foot (pied)	30,4794	cm	1 pint (pt)	0,568	litres
1 square inch (pouce carré)	6,452	cm ²	1 gallon Imp.	4,546	litres
1 cubic inch (pouce cube)	16,387	cm ³	1 gallon U.S.	3,785	litres
1 pound (livre)	453,593	gr.	1 hundred weight (cwt)	50,802	kg

CHASSIS ET CARROSSERIE (photos A, B et C)

- * 20) Type de construction : ~~monocoque~~ - monocoque.
- * 21) Construction monocoque : matériaux ... tôle d'acier
- * 22) Construction indépendante : matériau constituant le châssis ... -
- * 23) Matériau constituant la carrosserie ... -
- * 24) Nombre de portières ... 4 ... Matériau tôle d'acier
- * 25) Matériau du capot moteur ... tôle d'acier
- * 26) Matériau du capot de coffre ... tôle d'acier
- 27) Matériau de la lunette AR ... verre trempé
- 28) Matériau du pare-brise ... verre trempé
- 29) Matériau des vitres portières AR ... verre trempé
- 30) Matériau des vitres portières AV ... verre trempé
- 31) Système d'ouverture des vitres portières ... lève - glace à levier
- 32) Matériau des glaces de custode ... -

EQUIPEMENT ET GARNITURES

- 38) Chauffage intérieur : oui ~~non~~.
- 39) Climatisation : ~~oui~~ non.
- 40) Ventilation : oui ~~non~~.
- 41) Sièges AV : type de siège et garniture séparés par simili-cuir
- 42) Poids siège ou sièges AV (enlevés de la voiture avec dossiers, glissières et supports) :
... 21,2 ... kg ... lbs
- 43) Sièges AR : type de siège et garniture banquette divisée-rabattable par moitiés
- 44) Pare-choc AV : matériaux ... tôle d'acier Poids ... 4,6 ... kg ... lbs
- 45) Pare-choc AR : matériaux ... tôle d'acier Poids ... 4,5 ... kg ... lbs

ROUES

- 50) Type : ~~à vis~~ - flasque plein - ~~à vis~~
- 51) Poids unitaire (roue nue) : ... 6,40 ... kg ... lbs
- 52) Système de fixation : ... par 4 vis
- 53) Diamètre de la jante : ... 353,4 ... mm ... 14 ... inches
- 54) Largeur de la jante : ... 114,3 ... mm ... 4 1/2 ... inches

DIRECTION

- 60) Type : ... à vis et écrou
- 61) Servo-direction : ~~oui~~ non.
- 62) Nombre de tours du volant pour braquage d'un extrême à l'autre : ... 2 3/4
- 63) En cas de servo-direction : ... non

Marque ... ŠKODA ... Modèle ... 1 100 MB ... F.I.A. Homol. N° ...

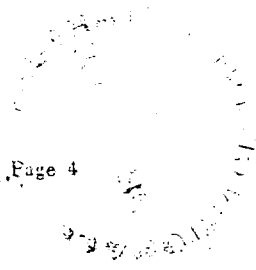
SUSPENSION

- * 70) Suspension AV (photo D) : type indépendante, trapézoïdale
- 71) Type de ressort : hélicoïdal
- 72) Stabilisateur (si prévu) : barre de torsion
- 73) Nombre d'amortisseurs : 2
- 74) Type : télescopiques
- * 78) Suspension AR (photo E) : type indépendante, demi-essieux oscilants
- 79) Type de ressort : hélicoïdal
- 80) Stabilisateur (si prévu) : non
- 81) Nombre d'amortisseurs : 2
- 82) Type : télescopiques

FREINS (photos F et G)

- * 90) Système : hydraulique
- 91) Servo-frein (si prévu), type : non
- 92) Nombre de maître-cylindres : 1

	AVANT		ARRIERE	
	1		1	
93) Nombre de cylindres par roue :				
94) Alésage :	25,5 mm	1 in.	22 mm	0,866 in.
<i>Freins à tambour :</i>				
95) Diamètre intérieur :	230 mm	9,055 in.	230 mm	9,055 in.
96) Longueur des garnitures :	241 mm	9,488 in.	241 mm	9,488 in.
97) Largeur des garnitures :	40 mm	1,575 in.	40 mm	1,575 in.
98) Nombre de mâchoires par frein :	2		2	
99) Surf. de freinage par fr. :	18 280 mm ²	sq.in.	18 280 mm ²	sq.in.
<i>Freins à disque :</i>				
100) Diamètre extérieur :	mm	in.	mm	in.
101) Epaisseur du disque :	mm	in.	mm	in.
102) Longueur des sabots :	mm	in.	mm	in.
103) Largeur des sabots :	mm	in.	mm	in.
104) Nbre de sabots par frein :				
105) Surf. de freinage par fr. :	mm ²	sq.in.	mm ²	sq.in.



MOTEUR

- * 130) Cycle : **4 temps** * 131) Nombre de cylindres : **4**
- * 132) Disposition des cylindres : **en ligne**
- * 133) Alésage : **72^{+0,03}** mm **2,83** in. * 134) Course : **68^{+0,1}** mm **2,677** in.
- * 135) Cylindrée par cylindre : **276,8** cm³ **17** cu.in.
- * 136) Cylindrée totale : **1 107** cm³ **67,5** cu.in.
- * 137) Matériau du bloc cylindre : **aluminium**
- * 138) Matériau des chemises (si prévues) : **fonte spéciale**
- * 139) Culasse, matériau : **fonte grise**
- * 140) Nombre d'orifices d'admission : **2** * 141) Nombre d'orifices d'échappement : **3**
- 142) Taux de compression : **8,5^{+0,15:1}**
- 143) Volume de la chambre de combustion **36,2+37,7** cm³ cu.in.
- 144) Piston, matériau : **aluminium** 145) Nombre de segments : **4**
- 146) Distance de la médiane de l'axe du piston au sommet du piston **36-0,1** mm inches
- * 147) Vilebrequin : ~~estampé~~ * 148) Type de vilebrequin : **en une pièce**
- * 149) Nombre de paliers de vilebrequin : **3**
- * 150) Matériau des chapeaux de palier de vilebrequin : **aluminium**
- 151) Système de graissage : ~~carter humide~~
- 152) Capacité du ~~carter~~ : **3,5** litres pints quarts U.S.
- 153) Radiateur d'huile : ~~non~~ * 154) Système de refroidissement du moteur : **à eau**
- 155) Capacité du circuit de refroidissement : **6,2** litres **10,915** pints quarts U.S.
- 156) Ventilateur (si prévu) : diamètre : **29,8** cm **11,372** inches
- 157) Nombre de pales du ventilateur : **10**

- Paliers : **coussinets minces**
- * 158) Paliers vilebrequin, type : Diamètre : **55** mm **2,165** inches
- * 159) Tête de bielle, type : **coussinets minces** Diamètre : **45** mm **1,711** inches

- Poids :
- 160) Volant (ni) : **8,42** kg lbs
- 161) Volant avec embrayage (partie tournante) : **11,44** kg lbs
- 162) Vilebrequin : **9,604** kg lbs
- 163) Bielle : **0,490** kg lbs
- 164) Piston avec axe et segments : **0,305** kg lbs

Marque ŠKODA Modèle 1 100 MB F.I.A. Homol. N°

MOTEUR CAS DU CYCLE 4 TEMPS

- * 170) Nombre d'arbres à cames : 1 * 171) Emplacement : dans le bloc cylindres
* 172) Système de commande : OHV
* 173) Système de commande des soupapes : ressorts hélicoïdaux

ADMISSION (voir page 8) (N.-B.)

- 180) Matériau du collecteur d'admission : aluminium
181) Diamètre extérieur des soupapes : 31 mm inches
182) Levée maximum des soupapes : 8,5 mm 0,334 inches
183) Nombre de ressorts par soupape : 2 184) Type de ressort hélicoïdal
* 185) Nombre de soupapes par cylindre : 1
186) Jeu à froid des soupapes : 0,15 mm inches
187) Avance d'ouverture (avec jeu à froid indiqué) : 14°30' *
188) Retard de fermeture (avec jeu à froid indiqué) : 45°30' *
189) Filtre à air : ~~oui~~ sec. — Cartouche : oui ~~oui~~

ECHAPPEMENT (voir page 8)

- 195) Matériau du collecteur d'échappement : fonte
196) Diamètre extérieur des soupapes : 28 mm inches
197) Levée maximum des soupapes : 8,5 mm 0,334 inches
198) Nombre de ressorts par soupape : 2 199) Type de ressort : hélicoïdal
* 200) Nombre de soupapes par cylindre : 1
201) Jeu à froid des soupapes : 0,2 mm inches
202) Avance d'ouverture (avec jeu à froid indiqué) : 49°30' *
203) Retard de fermeture (avec jeu à froid indiqué) : 10°30' *

ALIMENTATION PAR CARBURATEUR (photo N)

- 210) Nombre de carburateurs : 1 211) Type : inversé
212) Marque : JIKOV 213) Modèle : 32 BST-21
214) Nombre de passages gaz par carburateur : 1
215) Diamètre de la tubulure ou des tubulures gaz à la sortie du carburateur : 32 mm
 inches
216) Suivant type de carburateur : diamètre du ou des diffuseur (s) au point d'étranglement maximum.
- dimensions du passage des gaz au point de passage le plus étroit avec piston au point le plus élevé
(exemple : SU) : 24 mm inches

N.-B. — Voir page intercalaire pour information supplémentaire pour moteurs deux temps et moteurs suralimentés.

* avec jeu de contrôle de 0,45 mm

Marque **ŠKODA** Modèle **1 100 MB** F.I.A. Homol. N°

INJECTION (si prévue)

- 220) Marque de la pompe :
- 221) Nombre de pistons :
- 222) Modèle ou type de la pompe :
- 223) Nombre total d'injecteurs :
- 224) Emplacement des injecteurs :
- 225) Diamètre de la pipe d'admission au point de passage le plus étroit : mm inches

EQUIPEMENT DU MOTEUR

- 230) Pompe à essence : mécanique et/..... 231) Nombre : **1**
- 232) Type du système d'allumage : **batterie** .. 233) Nombre de distributeurs : **1**
- 234) Nombre de bobines : **1** 235) Nombre de bougies par cylindre : **1**
- 236) Génératrice, type : dynamo - — Nombre : **1**
- 237) Système d'entraînement : **courroie**
- 238) Tension : **12 V** 239) Batterie, nombre : **1**
- 240) Emplacement **sous le compartiment à bagages postérieur**
- 241) Tension : **12** volts

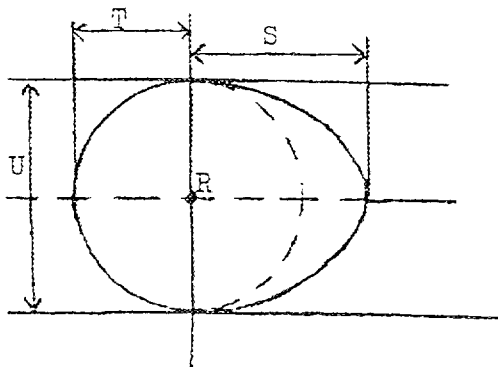
PERFORMANCE DU MOTEUR ET DU VEHICULE

(comme déclarés par le constructeur dans son catalogue)

- 250) Puissance du moteur : **52** (type de cv : **SAE.**) à **4 800** tours/min.
- 251) Régime maximum : **4 800** tr/mn. — Puissance à ce régime : CV
- 252) Couple maximum : **8,3** à **3 000** tr/mn
- 253) Vitesse maximum de la voiture : **127** km/heure **80** miles/heure

255)

R = centre arbre à cames.



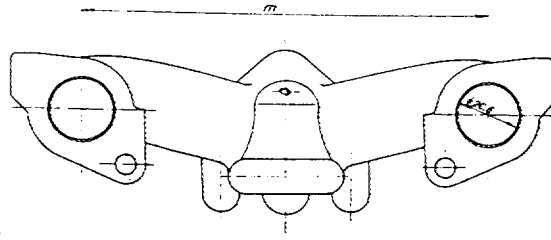
Came admission :

- S = **18,65** mm **0,740** inches
- T = **13** mm **0,512** inches
- U = **26** mm **1,024** inches

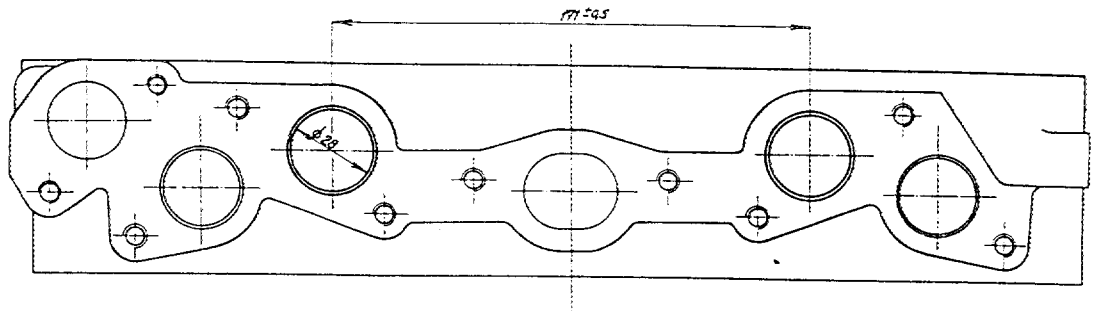
Came échappement :

- S = **18,65** mm **0,740** inches
- T = **13** mm **0,512** inches
- U = **26** mm **1,024** inches

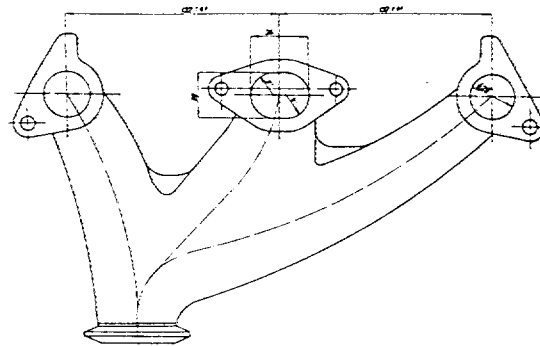
Dessin orifices collecteur admission, face côté culasse. Indiquez dimensions ou échelle et tolérance de fabrication.



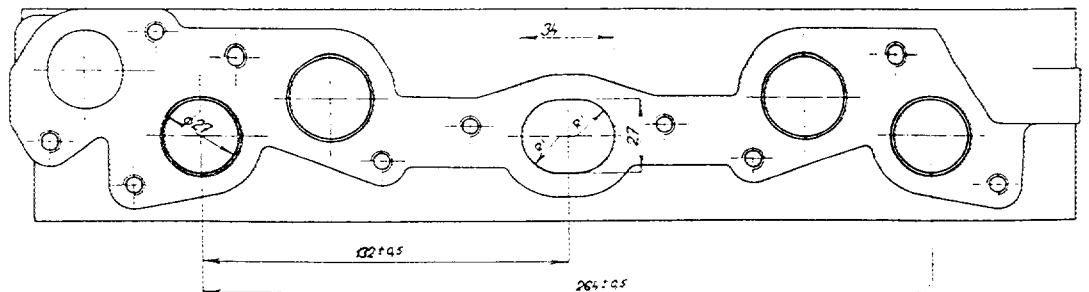
Dessin orifices admission culasse face collecteur. Indiquez dimensions ou échelle et tolérance de fabrication.



Dessin orifices collecteur échappement face côté culasse. Indiquez dimensions ou échelle et tolérance de fabrication.



Dessin orifices échappement culasse face collecteur. Indiquez dimensions ou échelle et tolérance de fabrication.



Marque ŠKODA Modèle I 100 MB F.I.A. Homcl. N°

IMPORTANT. — La conformité de la voiture avec les numéros et photos indiqués en caractères italiques ainsi qu'avec toute la page 8, n'a pas à être vérifiée lorsque le véhicule a été engagé en groupe 2 (Tourisme) ou groupe 3 (Grand Tourisme).

Lorsqu'il s'agit d'une voiture engagée en groupe 4 (voitures de Sport), seuls les numéros et photos précédés d'une astérisque sont à contrôler pendant la vérification technique du véhicule.

EQUIPEMENTS ET ACCESSOIRES supplémentaires montés en série et livrables sur demande : doivent être mentionnés les numéros auxquels se réfèrent les modifications.

* Photo B

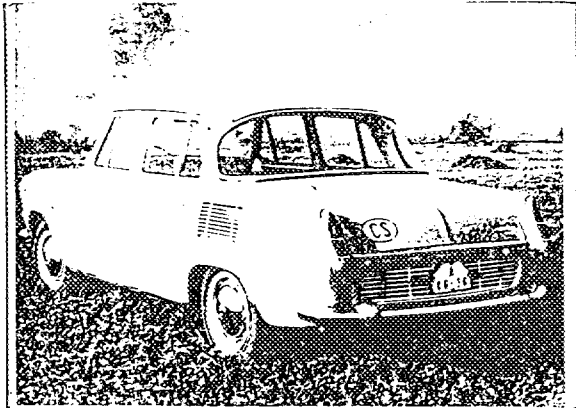
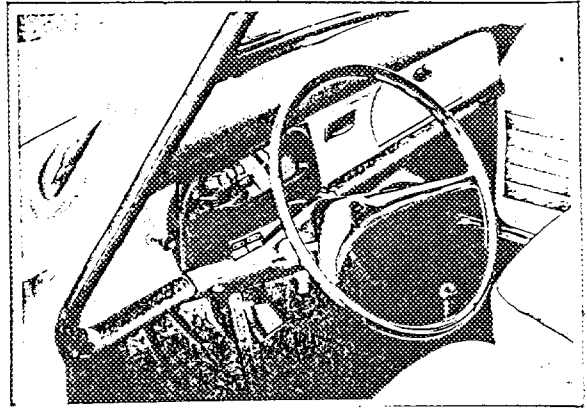
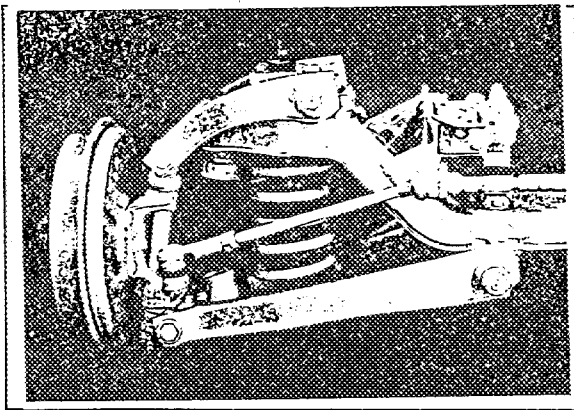


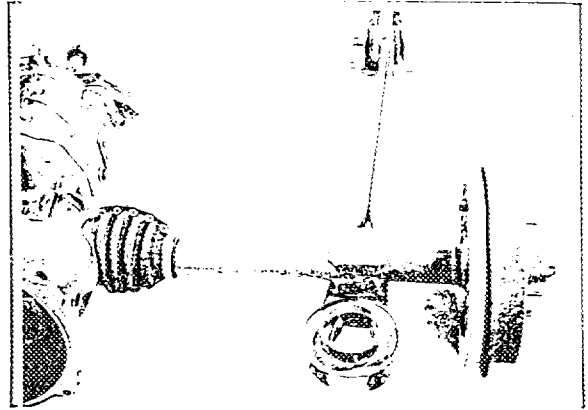
Photo C



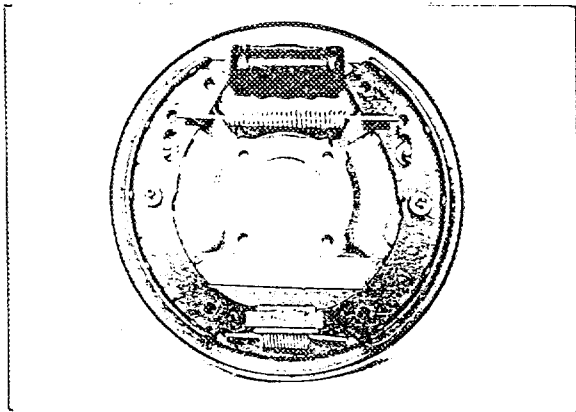
* Photo D



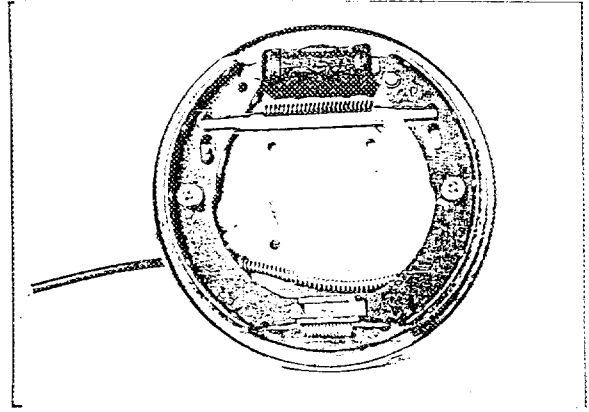
* Photo E



* Photo F



* Photo G



* Photo H

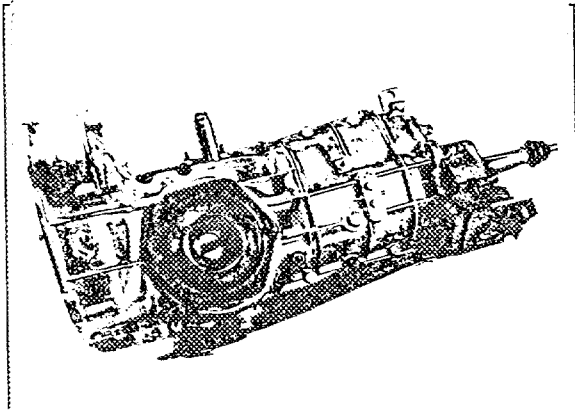
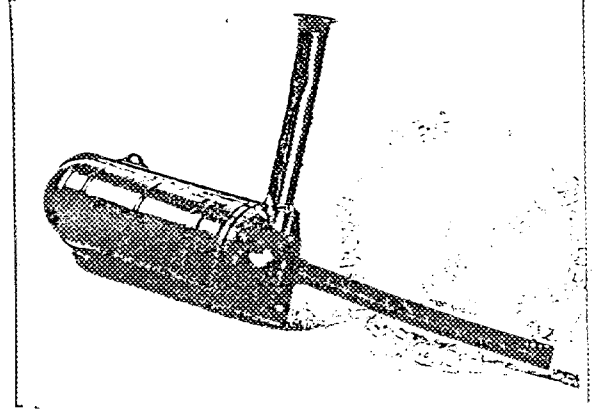
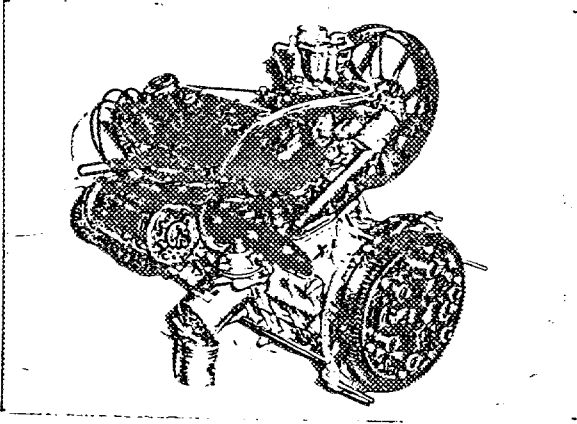


Photo I



* Photo J



* Photo K

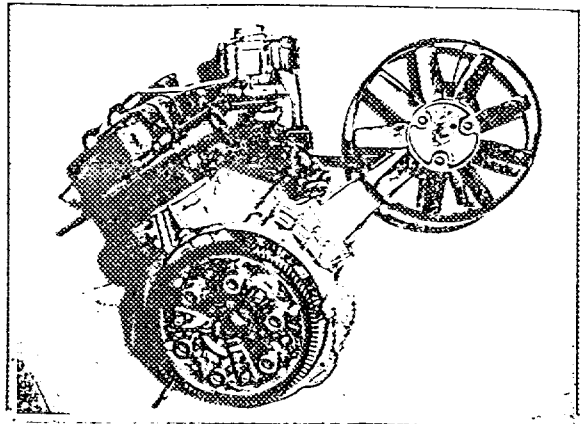


Photo L

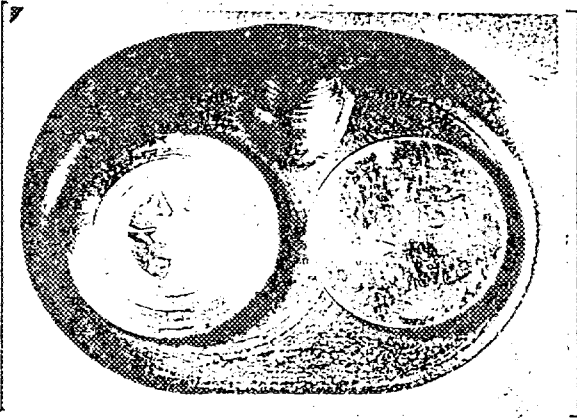


Photo M

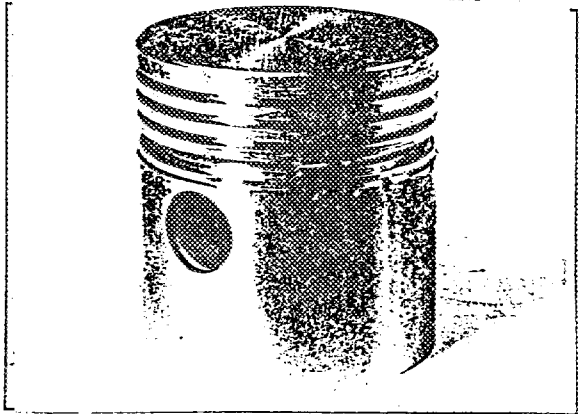
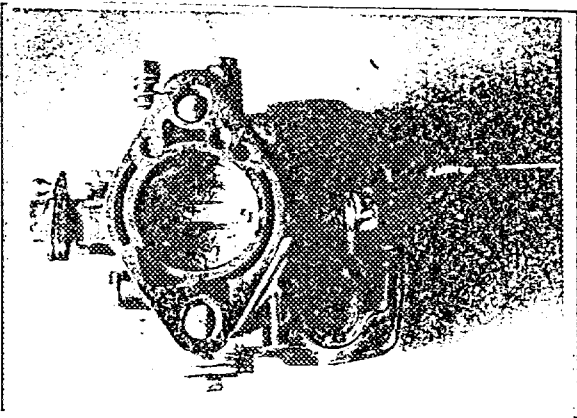


Photo N



* Photo O

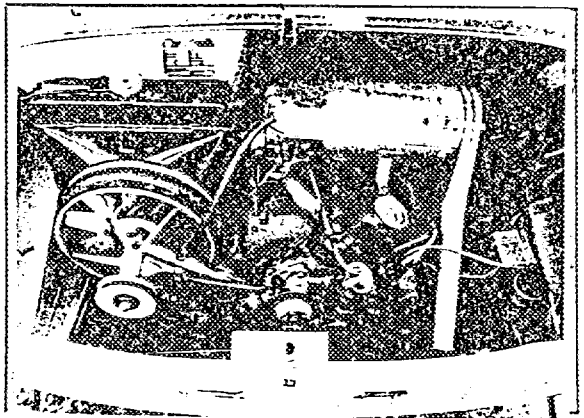


Photo P

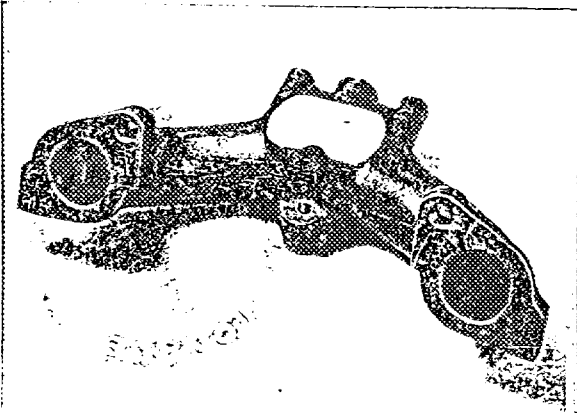


Photo Q

