



Omologazione F.I.A. N° 5237
 Omologazione C.S.A.I. N°
 Gruppo 1
 Vettura Turismo di serie

AUTOMOBILE CLUB D'ITALIA

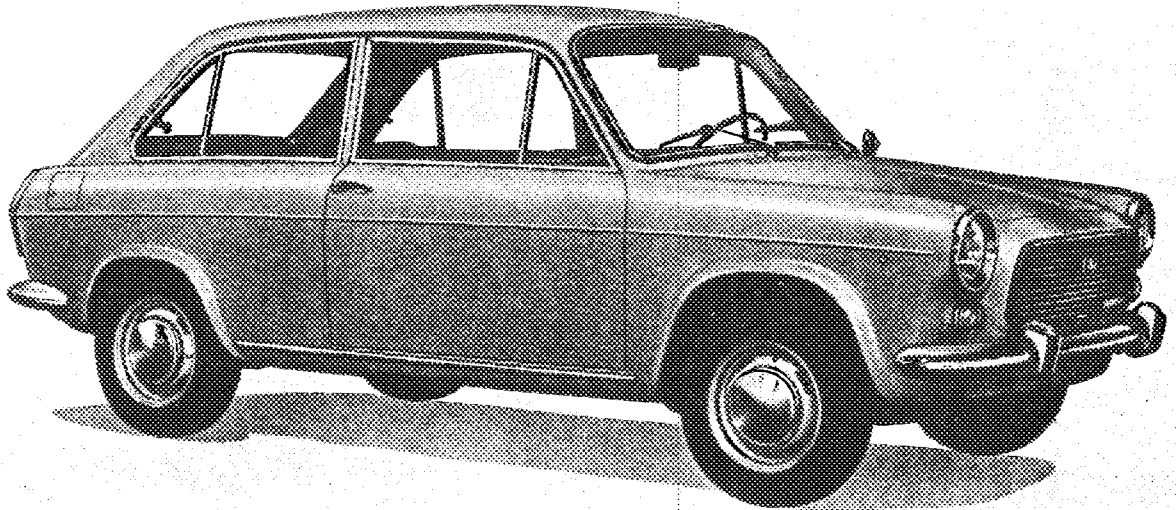
COMMISSIONE SPORTIVA AUTOMOBILISTICA ITALIANA
 FEDERATION INTERNATIONALE DE L'AUTOMOBILE

Scheda di Omologazione

secondo l'allegato J al Codice Sportivo Internazionale

Casa costruttrice AUTOBIANCHI Modello PRIMULA - TIPO 109C
 N° di serie { autotelaio 109C - 027507 Costruttore AUTOBIANCHI
 motore 124 BL-000 - 0387153 Costruttore FIAT
 Cilindrata motore 1197 cm³ 73.04 cu.in

La costruzione del modello descritto nella presente scheda è iniziata il 17 Aprile 1968 e la serie minima di 5000 esemplari identici e conformi alle caratteristiche qui riportate, è stata raggiunta il 15 Luglio 1968.
 Omologazione valida dal 1/11/ 1968 Lista 68/10



* Foto A

Il modello descritto su questa scheda è stato oggetto delle seguenti estensioni d'omologazione:

VARIANTI				EVOLUZIONI NORMALI DEL TIPO			
Data	Omolog. N°	Lista		Data	Omolog. N°	Lista	
»	»	»	»	»	»	»	»
»	»	»	»	»	»	»	»
»	»	»	»	»	»	»	»
»	»	»	»	»	»	»	»

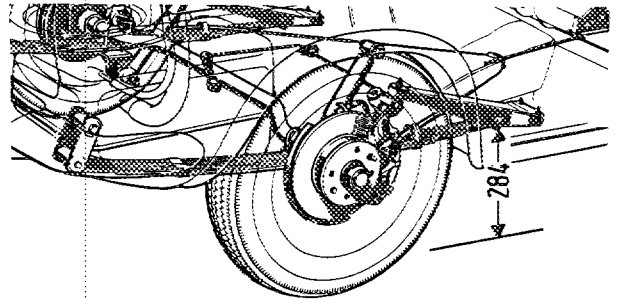
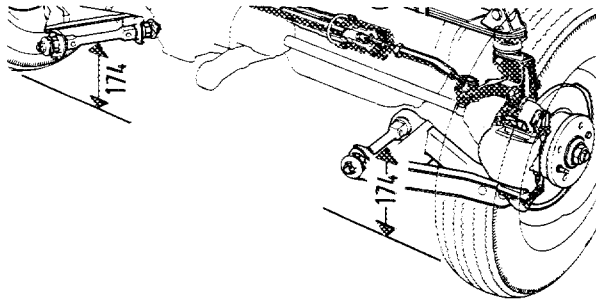
Timbro e firma della C.S.A.I.

Timbro e firma della F.I.A.

IMPORTANTE — Per le voci sottolineate è obbligatoria l'indicazione in due sistemi di misura, di cui uno deve essere il sistema metrico (vedere tabella di conversione a fondo pagina).

DIMENSIONI E CAPACITÀ:

* 1. <u>Passo</u>	2300	mm	90.50	in
* 2. <u>Carreggiata anteriore</u> ⁽¹⁾	1340	mm	52.7	in
* 3. <u>Carreggiata posteriore</u> ⁽¹⁾	1300	mm	51.2	in



4. Lunghezza totale della vettura	3785	mm	149.0	in		
5. Larghezza totale della vettura	1578	mm	62.1	in		
6. Altezza totale della vettura	1400	mm	55.1	in		
* 7. <u>Capacità serbatoio benzina</u> (compresa riserva)	39	litri	10.3	gals US	8.6	gals GB
8. Numero di posti	5					
* 9. <u>Peso totale vettura in ordine di marcia</u> , con acqua, olio, ruota di scorta, accessori e finiture indicate nella presente scheda, senza carburante ed attrezzi	823	kg	1814	lbs	16.20	cwt

(1) Indicare in una figura la distanza da terra corrispondente alla carreggiata anteriore e posteriore, riferita a due parti non modificabili della struttura della vettura. I valori della distanza da terra sono richiesti solo per il controllo delle carreggiate e non interessano la qualifica della vettura.

Riportare a pag. 10 le diverse carreggiate nel caso di impiego di cerchi con larghezza maggiore da quelli di base.

TABELLA DI CONVERSIONE

1 in (pollice) = 25,4	mm	1 qt US (1/4 di gallone US) = 0,9464	lt
1 ft (pie) = 30,4794	cm	1 pt GB (1/8 di gallone GB) = 0,568	lt
1 sq.in (pollice ²) = 6,452	cm ²	1 gal GB (gallone GB) = 4,546	lt
1 cu.in (pollice ³) = 16,387	cm ³	1 gal US (gallone US) = 3,785	lt
1 lb (libbra) = 453,593	g	1 cwt (1/20 di long ton) = 50,802	kg

Tímbro e firma della C.S.A.I.

AUTOTELAIO E CARROZZERIA (foto A, B e C):* 20. Tipo di struttura: ~~con telaio indipendente~~ / monoscocca.* 21. Struttura monoscocca: materiale lamiera acciaioStruttura con telaio indipendente: { * 22. Materiale telaio /
* 23. Materiale carrozzeria /* 24. Numero porte 2 materiale lamiera acciaio* 25. Materiale cofano motore lamiera acciaio* 26. Materiale cofano portabagagli lamiera acciaio27. Materiale lunotto posteriore cristallo temperato28. Materiale parabrezza cristallo stratificato - a doppia tempera

29. Materiale vetri porte posteriori /

30. Materiale vetri porte anteriori cristallo temperato31. Sistema d'apertura vetri porte deflettori orientabili e vetri scendenti32. Materiale vetri laterali posteriori cristallo temperato**ACCESSORI E FINITURE:**38. Riscaldamento interno: si / ~~no~~39. Condizionamento: ~~si~~ / no40. Ventilazione: si / ~~no~~41. Sedili anteriori: tipo e rivestimento poltroncine scorrevoli a schienale orientabile
in finta pelle elastica42. Peso del sedile o sedili anteriori (con schienale, guide e supporti) 11,6 kg 25,57 lbs43. Sedile posteriore: tipo e rivestimento unico a schienale ribaltabile in finta
pelle elastica44. Paraurti anteriore: materiale lamiera acciaio peso 4,50 kg 9.92 lbs45. Paraurti posteriore: materiale " " peso 5,10 kg 11.24 lbs**RUOTE:**50. Tipo: ~~axaggi / disco pieno~~ / disco fenestrato in lamiera acciaio laminata a freddo51. Peso unitario delle ruote senza pneumatico 6,10 kg 13,44 lbs52. Sistema di fissaggio mediante n. 4 colonnette53. Diámetro del cerchione 330,20 mm 13 in54. Larghezza del cerchione 114,3 mm 4½ in**STERZO:**60. Tipo a pignone e cremagliera61. Servosterzo: ~~si~~ / no62. Numero giri volante per sterzata totale nei due sensi: 3,5

63. Idem con servosterzo /

Timbro e firma della C.S.A.I.



SOSPENSIONI:

- * 70. Sospensione anteriore (foto D), tipo a ruote indipendenti
- * 71. Tipo di molla a balestra trasversale
- 72. *Stabilizzatore (se previsto)* /
- 73. Numero di ammortizzatori 2 74. Tipo idraulici telescopici
- * 78. Sospensione posteriore (foto E), tipo ad assale
- * 79. Tipo di molla a balestra
- 80. *Stabilizzatore (se previsto)* /
- 81. Numero di ammortizzatori 2 82. Tipo idraulici telescopici

FRENI (foto F e G):

- * 90. Sistema idraulico
- 91. *Servofreno (se previsto), tipo* /
- 92. Numero pompe 1

- 93. Numero di cilindretti per ruota
- 94. Diametro interno

Freni a tamburo:

- 95. Diametro interno
- 96. Lunghezza guarnizioni
- 97. Larghezza guarnizioni
- 98. Numero ganasce per freno
- 99. Superficie frenante per freno

Freni a disco:

- 100. Diametro esterno
- 101. Spessore del disco
- 102. Lunghezza pattino d'attrito
- 103. Larghezza pattino d'attrito
- 104. Numero di pattini per freno
- 105. Superficie frenante per freno

Anteriori				Posteriori			
		<u>1</u>				<u>1</u>	
48	mm	<u>1.889</u>	in	32	mm	<u>1.259</u>	in
/	mm	/	in	/	mm	/	in
/	mm	/	in	/	mm	/	in
/	mm	/	in	/	mm	/	in
/	cm ²	/	sq.in	/	cm ²	/	sq.in
226	mm	<u>8.897</u>	in	226	mm	<u>8.897</u>	in
10	mm	<u>.39</u>	in	10	mm	<u>.39</u>	in
95	mm	<u>3.74</u>	in	95	mm	<u>3.74</u>	in
40	mm	<u>1.57</u>	in	40	mm	<u>1.57</u>	in
		<u>2</u>				<u>2</u>	
66	cm ²	<u>10.23</u>	sq.in	66	cm ²	<u>10.23</u>	sq.in

Timbro e firma della C.S.A.I.

MOTORE:

- * 130. Ciclo **otto**
- * 131. Numero di cilindri **4** * 132. Disposizione cilindri **in linea**
- * 133. Aliesaggio **73** mm **2.87** in. * 134. Corsa **71.5** mm **2.814** in
- * 135. Cilindrata per cilindro **299,26** cm³ **18.26** cu.in
- * 136. Cilindrata totale **1197** cm³ **73.04** cu.in
- * 137. Materiale gruppo cilindri **ghisa**
- * 138. Materiale canne (se previste) **/**
- * 139. Materiale testa cilindri **lega d'alluminio**
- * 140. Luci di aspirazione testa cilindri: numero **4**
- * 141. Luci di scarico testa cilindri: numero **4**
142. Rapporto di compressione **8,8**
143. Volume camera di scoppio **38,36** cm³ **2,34** cu.in
144. Materiale stantuffo **lega d'alluminio** 145. Numero anelli **3**
146. Distanza dall'asse perno al punto più alto dello stantuffo **40,55** mm **1.594** in
- * 147. Albero motore: ~~asse~~ / fucinato. * 148. Tipo albero motore **contrappesato**
- * 149. Numero supporti albero motore **5**
- * 150. Materiale cappello supporti albero motore **ghisa**
151. Sistema lubrificazione: ~~scappia~~ / olio nella coppa.
152. Capacità: ~~scappia~~ / coppa **3,8** litri **6,7** pts GB **4** qts US
153. Radiatore olio: ~~si~~ / no
- * 154. Sistema raffreddamento motore **miscela refrigerante**
155. Capacità circuito di raffreddamento **6** litri **10.6** pts GB **6.3** qts US
156. Diametro eventuale ventilatore **205** mm **8.07** in
157. Numero pale ventilatore **5**

Cuscinetti:

- * 158. Supporti di banco, tipo **a guscio sottile** diametro **50,858 - 50,870** mm **2.0022 to 2.0027** in
- * 159. Testa di biella, tipo **a guscio sottile** diametro **45,580 - 45,566** mm **1.7944 to 1.7939** in

Pesi: (± 5%)

160. Volano nudo **5,700** kg **12.566** lbs
161. Volano con frizione (parte rotante) **10,7** kg **23.59** lbs
162. Albero motore **9,750** kg **21.490** lbs
163. Biella **0,705** kg **1.554** lbs
164. Stantuffo con anelli e perno **0,426** kg **.9393** lbs

Timbro e firma della C.S.A.I.

MOTORE CICLO A 4 TEMPI:

- * 170. Numero alberi ad eccentrici 1
- * 171. Posizione alberi ad eccentrici nel basamento motore
- * 172. Sistema comando alberi ad eccentrici mediante catena
- * 173. Sistema comando valvole mediante punterie, aste e bilanceri

ASPIRAZIONE (N.B.) (vedere pag. 8):

180. Materiale collettore d'aspirazione lega d'alluminio
181. Diametro esterno valvole 34,5 ± 0,15 mm 1,3583 ± .0059 in
182. Alzata massima valvole 8,625 mm .3395 in
183. Numero molle per valvola 2 184. Tipo molla elicoidale
- * 185. Numero valvole per cilindro 1
186. Giucoco valvole a freddo 0,15 mm .0059 in
187. Inizio aspirazione prima del p.m.s. (con il giucoco indicato a freddo) 25 gradi
188. Fine aspirazione dopo il p.m.i. (con il giucoco indicato a freddo) 59 gradi
189. Filtro aria: ~~ad olio~~ / a secco. Cartuccia sì / ~~no~~

SCARICO (vedere pag. 8):

195. Materiale collettore di scarico ghisa
196. Diametro esterno valvole 31 ± 0,15 mm 1,2204 ± .0059 in
197. Alzata massima valvole 8,625 mm .3395 in
198. Numero molle per valvola 2 199. Tipo molla elicoidale
- * 200. Numero valvole per cilindro 1
201. Giucoco valvole a freddo 0,15 mm .0059 in
202. Inizio scarico prima del p.m.i. (con giucoco indicato a freddo) 65 gradi
203. Fine scarico dopo il p.m.s. (con il giucoco indicato a freddo) 19 gradi

CARBURAZIONE (foto N):

210. Numero di carburatori 1 211. Tipo verticale a doppio corpo
212. Marca WEBER 213. Modello 32 DFB
214. Numero condotti per carburatore 2
215. Diametro condotto ~~condotti~~ all'uscita del carburatore 32/32 mm 1.259/1.259 in
216. A seconda del tipo di carburatore: diametro minimo dei diffusori; dimensioni del
passaggio alla seconda minima sezione con stantuffo al punto per il
testa dei carburatori (SA) 23/23 mm .9055/.9055 in

N.B. - I dati riguardanti i motori a due tempi e sovralimentati sono riportati nelle pagine supplementari.

Timbro e firma della C.S.A.I.

INIEZIONE (se prevista):

220. Marca pompa / _____
 221. Numero stantuffi / _____
 222. *Modello e tipo pompa* / _____
 223. Numero totale iniettori / _____
 224. Sistemazione iniettori / _____
 225. *Diametro condotto d'alimentazione nel punto di sezione minima* / _____ mm / _____ in

ACCESSORI DEL MOTORE:

230. *Pompa carburante:* meccanica ~~o elettrica~~
 231. Numero pompe 1
 232. Sistema accensione, tipo batteria e distributore
 233. Numero distributori 1
 234. Numero bobine 1
 235. Numero candele per cilindro 1
 236. *Generatore, tipo:* ~~dinamo~~ / alternatore Numero 1
 237. Sistema di comando mediante cinghia
 238. Tensione 12 volt
 239. Numero batterie 1
 240. Sistemazione vano motore
 241. Tensione 12 volt

PRESTAZIONI DEL MOTORE E DELLA VETTURA (secondo i dati dichiarati dalla Casa costruttrice):

250. *Potenza del motore* 65 Cv (*) SAE a 5.600 giri/min
 251. *Regime massimo* / _____ giri/min *Potenza corrispondente* / _____ Cv (*)
 252. *Coppia massima* 9,6 kgm a 3.800 giri/min
 253. *Velocità massima della vettura* circa 145 km/h circa 90 miglia/h

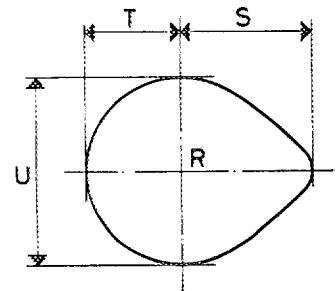
255.

Eccentrico d'aspirazione:

S = 21,55 mm .8484 in
 T = 15,8 mm .6220 in
 U = 31,6 mm 1.2441 in

Eccentrico di scarico:

S = 21,55 mm .8484 in
 T = 15,8 mm .6220 in
 U = 31,6 mm 1.2441 in



R = Centro albero ad eccentrici.

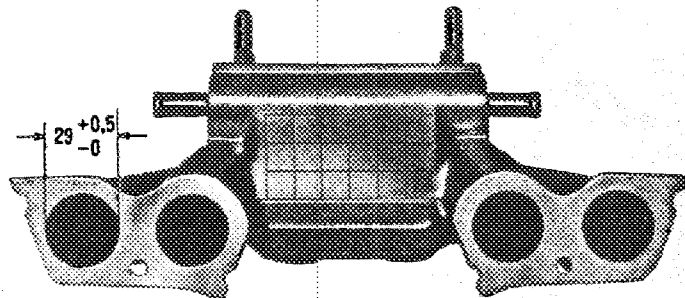
(*) Precisare se CV DIN, SAE, ecc.

Timbro e firma della C.S.A.I.



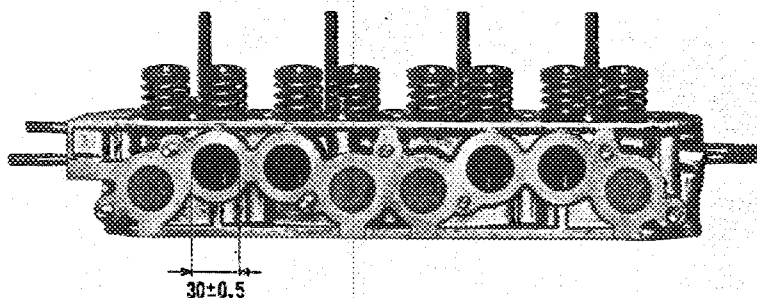
Disegno o foto luci condotti d'aspirazione, lato testa cilindri.

Indicare la scala o le dimensioni, e le tolleranze di lavorazione.



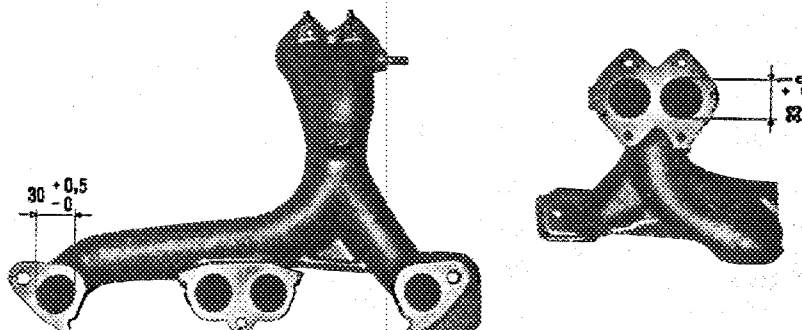
Disegno o foto luci d'aspirazione testa cilindri.

Indicare la scala o le dimensioni, e le tolleranze di lavorazione.



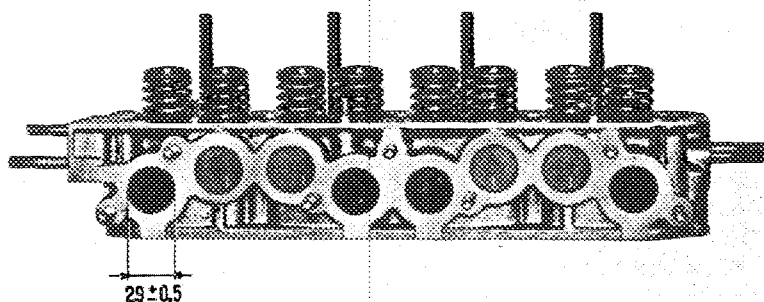
Disegno o foto luci collettore di scarico, lato testa cilindri.

Indicare la scala o le dimensioni, le tolleranze di lavorazione ed il diametro dell'uscita.



Disegno o foto luci scarico testa cilindri.

Indicare la scala o le dimensioni, e le tolleranze di lavorazione.



Timbro e firma della C.S.A.I.

TRASMISSIONE**FRIZIONE:**

260. Tipo **monodisco a secco**

261. Numero di dischi **1**

262. Diametro **200** mm **7.874** in

263. Diametro delle guarnizioni { interno **142** mm **5.590** in
esterno **200** mm **7.874** in

264. Sistema di comando **idraulico a pedale**

CAMBIO DI VELOCITÀ (foto H):

- * 270. Cambio con comando a mano: Casa costruttrice e sistema **FIAT - meccanico**
- * 271. Numero di marce avanti **4** 272. Numero di marce avanti sincronizzate **4**
273. Sistemazione del comando **sotto il volante - centrale sul pavimento**
- * 274. Cambio automatico: Casa costruttrice e tipo **/**
- * 275. Numero di marce avanti **/**
276. Sistemazione del comando **/**

277.	Comando a mano		Automatico		A richiesta: comando a mano/automatico					
	Rapporto	N° denti	Rapporto	N° denti	Rapporto	N° denti	Rapporto	N° denti	Rapporto	N° denti
1 ^a	3,583	<u>43</u> 12								
2 ^a	2,310	<u>37</u> 16								
3 ^a	1,525	<u>32</u> 21								
4 ^a	1,042	<u>25</u> 24								
5 ^a	/									
6 ^a	/									
RM	3,570	<u>50</u> 14								

278. Moltiplicatore (overdrive): tipo **/**
279. Velocità in marcia avanti, con moltiplicatore **/** km/h **/** miglia/h
280. Rapporto di moltiplicazione **/**

PONTE:

- * 290. Tipo ponte **a semialberi indipendenti**
- * 291. Tipo differenziale **ad ingranaggi conici**
- * 292. Tipo differenziale autobloccante (se previsto) **/**
293. Rapporto coppia di riduzione **4,077**
Numero denti **53/13**

Timbro e firma della C.S.A.I.

IMPORTANTE - Quando una vettura è stata inclusa nel gruppo 2 (Turismo) o gruppo 3 (Gran Turismo) non deve essere controllata la conformità della stessa alle voci e foto della presente Scheda di Omologazione con titoli stampati in carattere corsivo ed a tutti i disegni o foto di pag. 8.

Quando si tratti d'una vettura inclusa nel gruppo 4 (Sport) solamente le voci e le foto contraddistinti da un asterisco * devono essere controllate durante la verifica tecnica del veicolo.

ACCESSORI E FORNITURE SUPPLEMENTARI montati in serie e fornibili a richiesta (devono essere indicati i numeri dei punti ai quali si riferiscono gli stessi):

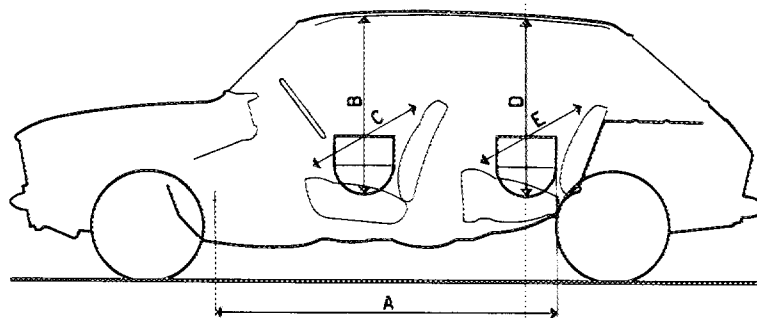
5.1 - DIMENSIONE TRASVERSALE (ingombro massimo)

Sezione asse ruote (coppe comprese)

Anteriore 1576 mm

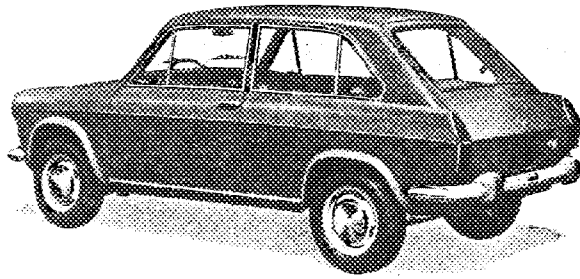
Posteriore 1542 mm

DIMENSIONI INTERNE



A = 170 cm; B = 94 cm; C = 132 cm; D = 92 cm; E = 128 cm.

Timbro e firma della C.S.A.I.



* Foto B

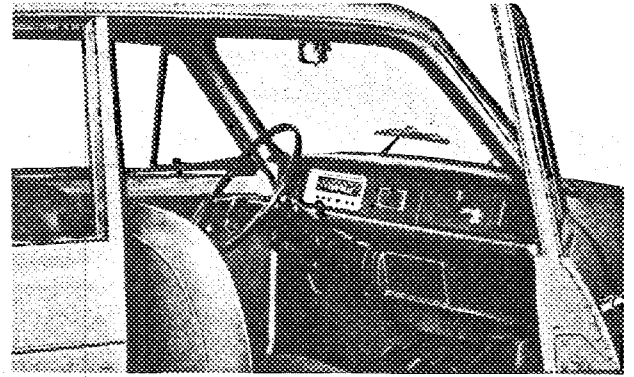
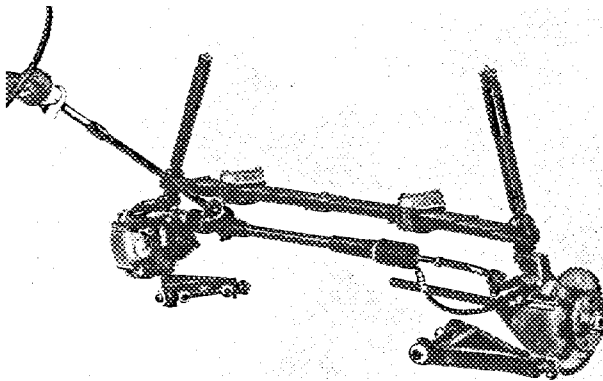
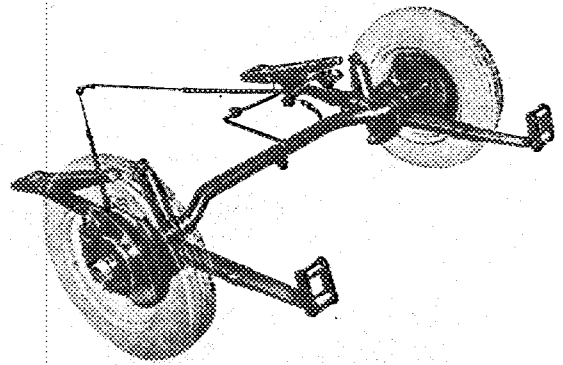


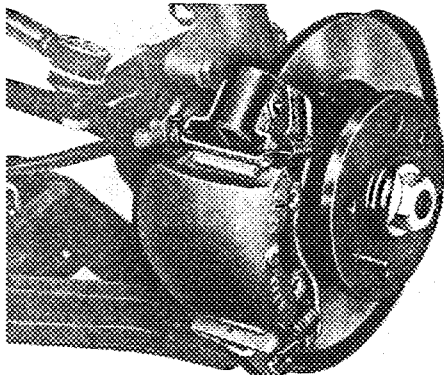
Foto C



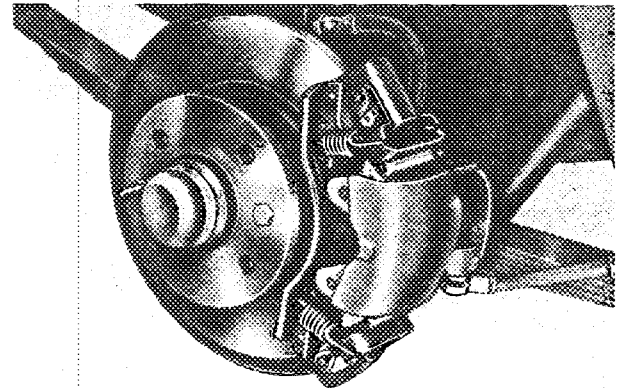
* Foto D



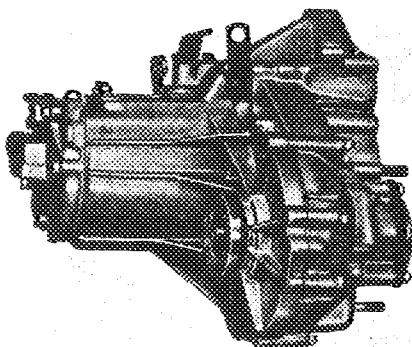
* Foto E



* Foto F



* Foto G



* Foto H

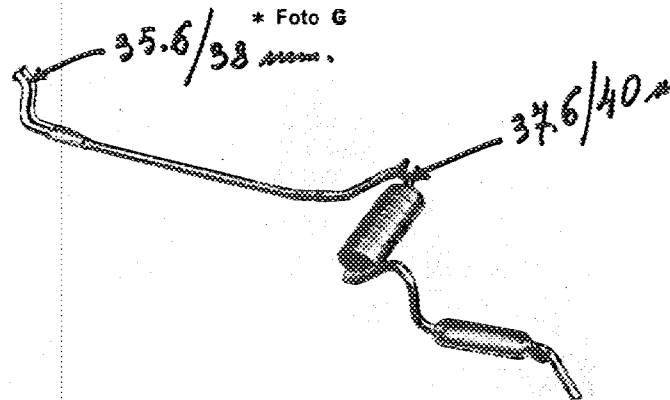
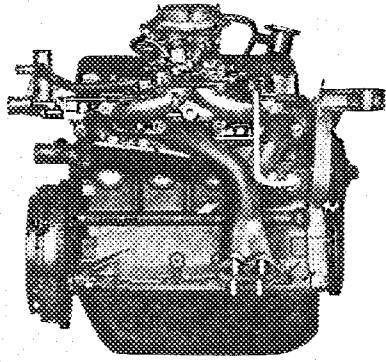


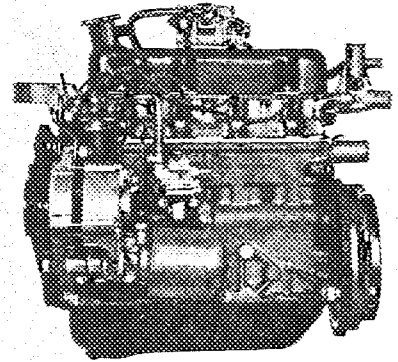
Foto I

Timbro e firma della C.S.A.I.





* Foto J



* Foto K

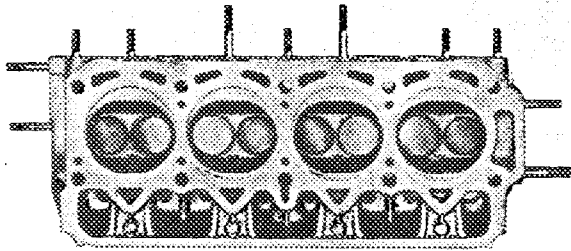


Foto L

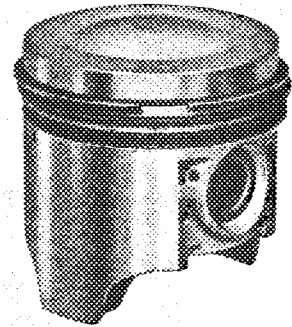


Foto M

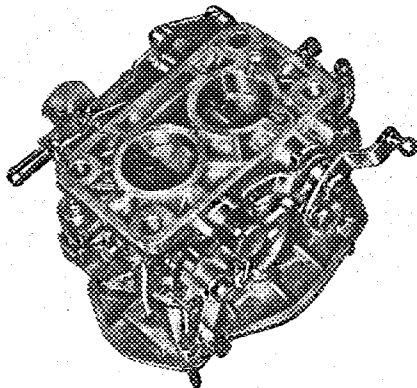
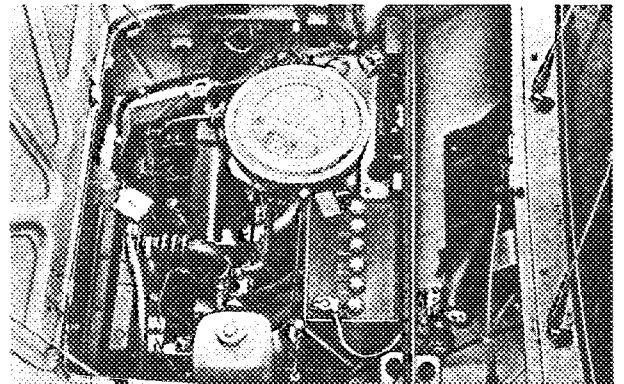


Foto N



* Foto O

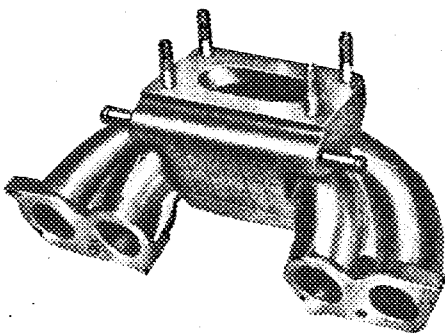


Foto P

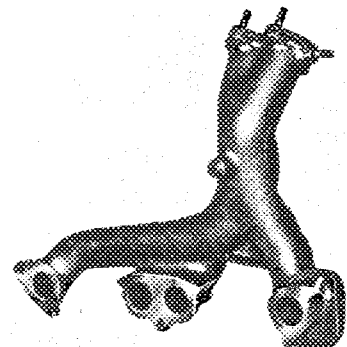
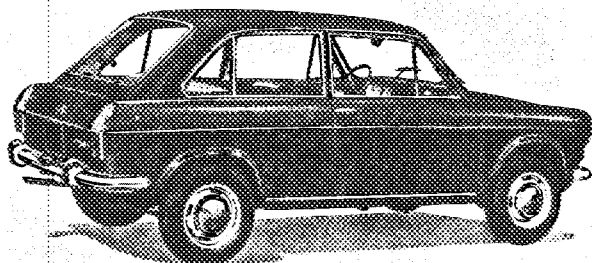
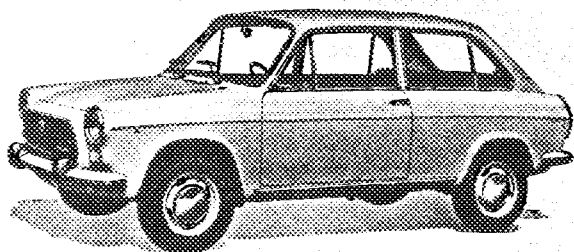


Foto Q

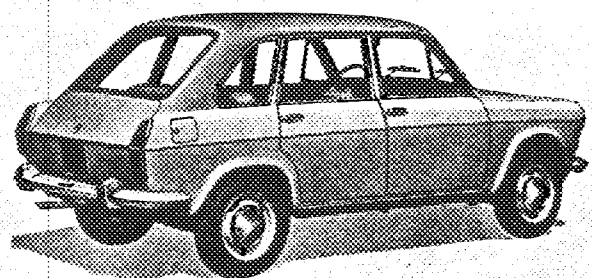
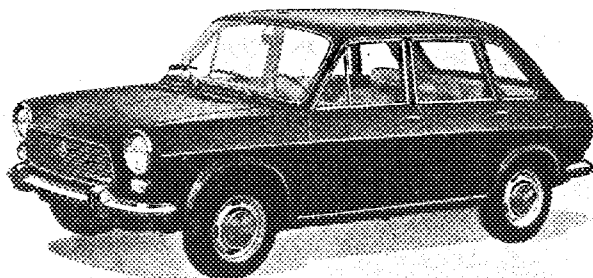
Timbro e firma della C.S.A.I.

La vettura Primula 109 C è fornita in n. 4 diverse versioni contraddistinte dalle sigle 109 C2, 109 C3, 109 C4 e 109 C5 e fra loro diverse solo per il numero di porte; le varianti rispetto alla versione 109 C3, descritta nel testo, sono le seguenti :

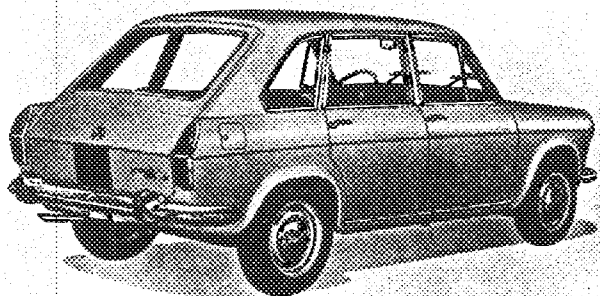
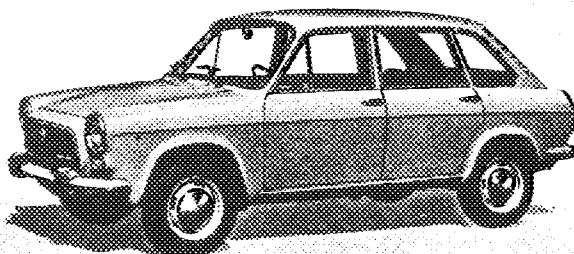
PRIMULA 109 C2 - CARROZZERIA: sportello posteriore ridotto. 43. **SEDILE POSTERIORE TIPO E RIVESTIMENTO** unico con schienale fisso in finta pelle.



PRIMULA 109 C4 - 9. PESO TOTALE: 838 kg - lbs 1847 - cwt 16,5. 24. **N° PORTE:** 4. sportello posteriore ridotto. 29. **MATERIALE VETRI PORTE POSTERIORI:** cristallo temperato. 43. **SEDILE POSTERIORE TIPO E RIVESTIMENTO:** unico con schienale fisso in finta pelle.

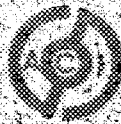


PRIMULA 109 C5 - 9. PESO TOTALE 838 kg - lbs 1847 - cwt 16,5. 24. **N° PORTE** 4. 29. **MATERIALE VETRI PORTE POSTERIORI:** cristallo temperato.



Timbro e firma della C.S.A.I.





Omologazione C.S.A.I. N. 1/15

Gruppo 1

Vettura Turismo di serie
Tourisme de série

AUTOMOBILE CLUB D'ITALIA

COMMISSIONE SPORTIVA AUTOMOBILISTICA ITALIANA

FEDERATION INTERNATIONALE DE L'AUTOMOBILE

Scheda di estensione d'Omologazione

secondo l'allegato J al Codice Sportivo Internazionale

Casa costruttrice AUTOBIANCHI Modello PRIMULA 109 C

N° di serie d'inizio delle modifiche (*) descritte { autotelaio 109 C - 038991
motore 124 BL 000 - 0591804

Data di applicazione delle modifiche 24 gennaio - janvier 1969

Denominazione commerciale dopo l'applicazione delle modifiche:
invariata - enchangée

La presente estensione d'omologazione deve essere considerata come:

variante / evoluzione normale del tipo

Omologazione valida dal 1/4/1969

Lista 68/2

Descrizione delle modifiche:

FRENI (foto F e G)
FREINS (photo F et G)

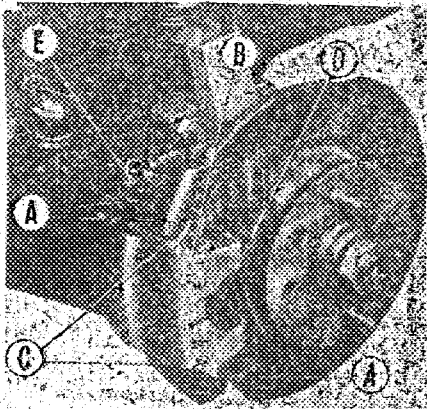


Foto F
Photo F

Timbro e firma della C.S.A.I.

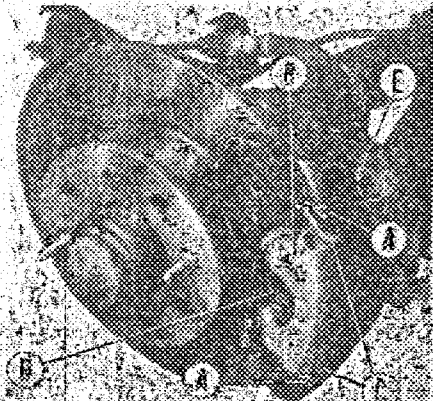
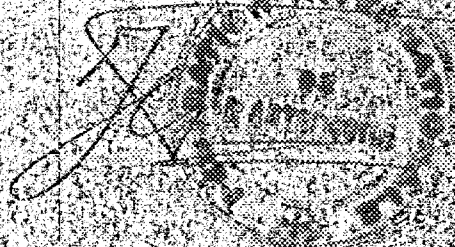


Foto G
Photo G

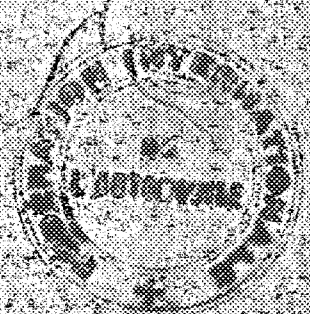
Timbro e firma della C.S.A.I.



ME

94. Diametro interno
Diamètre intérieur
FRENI A DISCO - FREINS A DISQUE
100. Diametro esterno
Diamètre extérieur
101. Spessore del disco
Epaisseur du disque
102. Lunghezza pattino d'attrito
Longueur patin de freinage
103. Larghezza pattino d'attrito
Largueur patin de freinage
104. Numero di pattini per freno
Nombre des patins par frein
105. Superficie frenante per freno
Surface de frottement par frein

Anteriore		Posteriore	
40 mm	1,57 in	35 mm	1,38 in
227 mm	8,93 in	227 mm	8,93 in
10 mm	39 mm	10 mm	39 mm
97 mm	3,81 in	97 mm	3,81 in
37 mm	1,45 in	37 mm	1,45 in
62	9,61 sqm	62	9,61 sqm



Timbro a firma della C.S.A.



Omologazione F.I.A. N° 5237/2/IV
 Omologazione C.S.A.I. N°
 Gruppo 1
 Vettura Turismo di serie
 Tourisme de série

AUTOMOBILE CLUB D'ITALIA

COMMISSIONE SPORTIVA AUTOMOBILISTICA ITALIANA
 FEDERATION INTERNATIONALE DE L'AUTOMOBILE

Scheda di estensione d'Omologazione

secondo l'allegato J al Codice Sportivo Internazionale

Casa costruttrice **AUTOBIANCHI** Modello **PRIMULA TIPO 109 G**
 N° di serie d'inizio delle modifiche (1) descritte { autotelaio 109 G - 027507
 motore 124 BL 000 - 0387153
 Data di applicazione delle modifiche per tutte le vetture prodotte
 pour toutes les voitures produites
 Denominazione commerciale dopo l'applicazione delle modifiche:
 invariata - enchangées

La presente estensione d'omologazione deve essere considerata come:

variante / ~~evoluzione normale del tipo~~

Omologazione valida dal

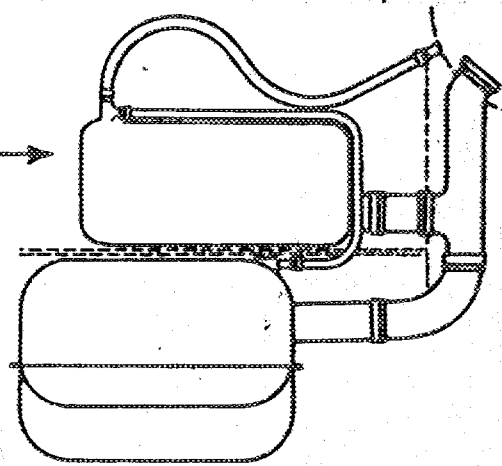
1/4/1968

Lista 68/2

Descrizione delle modifiche: **VALEVOLE PER IL GRUPPO 2 SOLTANTO**
VALABLE POUR LE GROUPE 2 SEULEMENT

*7 Capacità serbatoio benzina (compresa riserva) 39 lt 10,3 gals US 8,6 gals GB
 Contenance réservoir essence (réserve comprise)
 Capacità serbatoio benzina supplementare
 Contenance réservoir essence supplémentaire 41 lt 10,8 gals US 9 gals GB

Schema d'installazione serbatoio supplementare nel vano bagagli.
 Schème d'installation réservoir supplémentaire dans l'emplacement à bagages.



Ingombri in icativi - Encombremets indicatifs
 altezza media - hauteur moyenne 170 mm
 larghezza media - largeur moyenne 360 mm
 profondità media - profondeur moyenne 650 mm

293. Rapporto coppia di riduzione 4,077 o ou 5,3
 Rapport couple de réduction
 Numero denti 53/13 o ou 53/10
 Nombre des dents

Timbro e firma della C.S.A.I.

Timbro e firma della F.I.A.

