



# FEDERATION INTERNATIONALE DU SPORT AUTOMOBILE

FISA Homologation No

**A-5184**



## JAPAN AUTOMOBILE FEDERATION

社団法人 日本自動車連盟

Group **A/B**  
グループ

JAF公認番号 JA-065  
JAF公認グループ NI  
JAF発効年月日 1983年10月31日

### HOMOLOGATION FORM IN ACCORDANCE WITH APPENDIX J OF THE INTERNATIONAL SPORTING CODE

国際スポーツ法典付則J項(およびJAF国内競技車両規則)に従った公認書

Homologation valid as from - 1 JAN. 1984 in group A  
FISA発行年月日 FISA公認グループ

Photo A



Photo B



### 1. DEFINITIONS / 定義

101) Manufacturer

製造会社名 DAIHATSU MOTOR CO., LTD.

102) Commercial name(s) — Type and model

通称名 - 形式とモデル DAIHATSU Charade 3 Door (G11)

103) Cylinder capacity

総排気量 993 cm<sup>3</sup>

104) Type of car construction

車両構造の形式

separate, material of chassis

セパレート、シャシーの材質

unitary construction

モノコック

Steel

105) Number of volumes

コンパートメントの数 2

106. Number of places

定員 5

*Y. Katayama*

YUTAKA KATAYAMA



*[Signature]*



Make 会社名 DAIHATSU Model 型式 G11 No Homol. A-5184

JAF公認番号 JA-065

2. DIMENSIONS, WEIGHT / 寸法、重量

- 202) Overall length  
車両の全長 3550 mm  $\pm 1\%$
- 203) Overall width  
車両の全巾 1550 mm  $\pm 1\%$  Where measured 測定個所 At the rear axle center
- 204) Width of bodywork:  
車体の巾  
a) At front axle 前車軸上の車体の巾 1550 mm  $\pm 1\%$   
b) At rear axle 後車軸上の車体の巾 1550 mm  $\pm 1\%$
- 206) Wheelbase:  
ホイールベース  
a) Right 右 2320 mm  $\pm 1\%$   
b) Left: 左 2320 mm  $\pm 1\%$
- 209) Overhang:  
オーバーハング  
a) Front: 前 630 mm  $\pm 1\%$   
b) Rear: 後 600 mm  $\pm 1\%$
- 210) Distance (G)(steering wheel - rear bulkhead)  
寸法(G)(ステアリングホイール - リヤバルクヘッド) 1560 mm  $\pm 1\%$

3. ENGINE / エンジン (In case of rotative engine, see Article 335 on complementary form)  
(ロータリーエンジンの場合、補助書式第335項参照)

- 301) Location and position of the engine: Front, Transversal, Inclination (L/R) : 0 degree  
エンジンの位置と向き Front, Transversal, Inclination (L/R) : 0 degree  
Vertical angle : 0 degree
- 303) Cycle  
サイクル 4
- 304) Supercharging yes/no; type XXXX  
過給 型式  
(In case of supercharging, see also Article 334 on complementary form)  
(過給の場合、補助書式第334項参照)
- 305) Number and layout of the cylinders  
シリンダーの配列と数 3, In-line
- 306) Cooling system  
冷却装置 Liquid
- 307) Cylinder capacity: a) Unitary 1気筒 331.0 cm<sup>3</sup>  
気筒容積 合計 993.0 cm<sup>3</sup>  
b) Total  
c) Maximum total allowed \* : 999.0 cm<sup>3</sup> \*(This indication is not to be considered in Gr.N)  
許される最大排気量 (この表示はグループNには考慮されない)





Make 会社名 DAIHATSU Model 型式 G11 No Homol. A-5184

JAF公認番号 JA-065

312) Cylinder block material  
シリンダーブロックの材質 Cast-iron

313) Sleeves: a) YES/no c) Type: XXXX  
スリーブ 形式

314) Bore  
ボア 76.0 mm

315) Maximum bore allowed (This indication is not to be considered in Gr N)  
許される最大ボア径 76.2 mm (この表示はグループNには考慮されない)

316) Stroke  
ストローク 73.0 mm

318) Connecting rod: a) Material Steel b) Bigend type Separate  
コネクティングロッド 材質 ビッグエンド形式

c) Interior diameter of the bigend (without bearings) 43.0 mm  $\pm 0.1\%$   
ビッグエンドの内径 (ベアリングを除く)

d) Length between the axes: 122.5 mm ( $\pm 0.1$  mm) e) Minimum weight: 420 g  
コンロッドの長さ 最低重量

319) Crankshaft: a) Type of manufacture Integral  
クランクシャフト 製造の形式

b) Material Cast-iron  
材質

c)  moulded  stamped d) Number of bearings 4  
鋳造 鍛造 ベアリングの数

e) Type of bearings Plain  
ベアリングの形式

f) Diameter of bearings 46.0 mm  $\pm 0.2\%$   
ベアリングの外径

g) Bearing caps material Sintered powder metal  
ベアリングキャップの材質

h) Minimum weight of the bare crankshaft 8800 g  
クランクシャフト単体の最低重量

320) Flywheel: a) Material Cast-iron  
フライホイール 材質

b) Minimum weight of the flywheel with starter ring 7000 g  
リングギヤ付フライホイールの最低重量

321) Cylinderhead: a) Number of cylinderheads 1 b) Material Aluminum alloy  
シリンダーヘッド シリンダーヘッドの数 材質

323) Fuel feed by carburetor(s): a) Number of carburetors 1  
キャブレター方式 キャブレターの数

b) Type Down-draft c) Make and model AISAN, C28  
形式 会社名と型式





Make 会社名 DAIHATSU Model 型式 G11 No Homol. A-518

J A F 公認番号 JA-065

- d) Number of mixture passages per carburettor  
1 キャブレター出口のバレルの数 2
- e) Maximum diameter of the flange hole of the carburettor exit port  
キャブレター出口の最大内径 28.0 & 32.0 mm
- f) Diameter of the venturi at the narrowest point  
ベンチュリー径 18.0 & 25.0 mm

- 324) Fuel feed by injection: 射方式 a) Manufacturer: 製造者 XXXX
- b) Model of injection system: 噴射装置の型式 XXXX
- c) Kind of fuel measurement:  mechanical 機械式  electronic 電気式  hydraulical 油圧式
- c1) Piston pump XXXX c2) Measurement of air volume XXXX  
ピストンポンプ 空気量制御
- c3) Measurement of air mass XXXX 4) Measurement of air speed XXXX  
空気密度制御 空気速度制御
- c5) Measurement of air pressure XXXX Which pressure is taken for measurement? XXXX bars  
空気圧制御
- d) Effective dimensions of measure position in the throttle area XXXX mm
- e) Number of effective fuel outlets XXXX  
ノズルの数
- f) Position of injection valves:  Inlet manifold 吸気マニホールド  Cylinderhead シリンダーヘッド  
ノズルの位置
- g) Statement of fuel measuring parts of injection system XXXX  
噴射装置の燃料制御部品の記述

- 325) Camshaft: カムシャフト a) Number 数 1 b) Location 位置 Top (OHC)
- c) Driving system 駆動方式 Belt d) Number of bearings for each shaft 各シャフトのベアリングの数 3
- f) Type of valve operation バルブ作動方式 Rocker arm

- 326) Timing: タイミング e) Maximum valve lift 最大バルブリフト
- |                       |                |            |                |
|-----------------------|----------------|------------|----------------|
| Inlet 吸入              | <u>8.0</u> mm  | Exhaust 排気 | <u>8.0</u> mm  |
| with clearance クリアランス | <u>0.20</u> mm |            | <u>0.20</u> mm |

- 327) Inlet: 吸気系 a) Material of the manifold マニホールドの材質 Aluminum alloy
- b) Number of manifold elements 吸気マニホールドエレメントの数 1 c) Number of valves per cylinder 1 シリンダー当りのバルブの数 1
- d) Maximum diameter of the valves バルブの最大径 36.0 mm e) Diameter of the valve stem バルブステムの径 7.0 mm
- f) Length of the valve バルブの長さ 101.7 mm g) Type of valve springs バルブスプリングの形式 Coil





Make 会社名 DAIHATSU Model 型式 G11 No Homol. A-5184

JAF公認番号 JA-065

328) Exhaust: a) Material of the manifold  
排気系 排気マニホールドの材質 Cast-iron  
b) Number of manifold elements 1 d) Number of valves per cylinder 1  
排気マニホールドエレメントの数 1 シリンダー当りのバルブの数  
e) Maximum diameter of the valves 33.0 mm f) Diameter of the valve stem 7.0 mm  
バルブの最大直径 バルブステムの径  
g) Length of the valve 101.7 mm h) Type of valve springs Coil  
バルブの長さ バルブスプリングの形式

330) Ignition system: a) Type Battery  
点火装置 形式  
b) Number of plugs per cylinder 1 c) Number of distributors 1  
1 シリンダー当りのプラグの数 ディストリビューターの数

333) Lubrication system: a) Type Wet sump b) Number of oil pumps 1  
潤滑装置 形式 オイルポンプの数

#### 4. FUEL CIRCUIT / 燃料系統

401) Fuel tank: a) Number 1 b) Location Under the rear floor at the rear seat  
燃料タンク 数 位置  
c) Material Steel plate d) Maximum capacity 35 L  
材質 最大容量

#### 5. ELECTRICAL EQUIPEMENT / 電装部品

501) Battery(ies): a) Number 1  
バッテリー 数

#### 6. DRIVE / 駆動系

601) Driving wheels:  front  rear  
駆動輪 前 後

602) Clutch: b) Drive system Mechanical  
クラッチ 作動方式  
c) Number of plates 1  
ディスクの数





Make 会社名 DAIHATSU Model 型式 G11 No Homol. A-5184

JAF公認番号 \_\_\_\_\_

603) Gear-box: a) Location  
 ギヤボックス 位置 Attached to engine in engine compartment

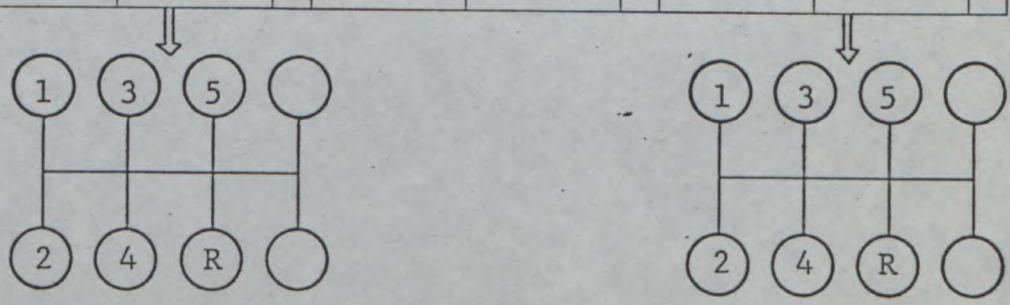
b) <Manual> make <手動> 会社名 DATHATSU c) <Automatic> make <自動> 会社名 XXXX

d) Location of the gearlever  
 シフトレバーの位置 Floor

e) Ratios  
 ギヤ比

	Manual / 手動			Automatic / 自動			Additional G.B./ 追加ギヤボックス		
	ratio 比	number of teeth 歯数	synchro	ratio 比	number of teeth 歯数	synchro	ratio 比	number of teeth 歯数	synchro
1	3.090	34/11	x				2.833	34/12	x
2	1.842	35/19	x				1.842	35/19	x
3	1.230	32/26	x				1.458	35/24	x
4	0.864	32/37	x				1.225	38/31	x
5	0.707	29/41	x				0.891	33/37	x
R リバース	3.142	$\frac{30}{14} \times \frac{44}{30}$					3.142	$\frac{30}{14} \times \frac{44}{30}$	
Cons- tant.									

f) Gear change gate  
 シフトパターン



604) Overdrive: a) Type  
 オーバードライブ 形式 XXXX

b) Ratio ギヤ比 XXXX c) Number of teeth 歯数 XXXX

d) Usuable with the following gears  
 オーバードライブを使用するギヤ XXXX





Make 会社名 DAIHATSU Model 型式 G11 No Homol. A-5184

JAF公認番号 JA-065

605) Final drive:

ファイナルドライブ

a) Type of final drive

形式

b) Ratio

ギヤ比

c) Teeth number

歯数

d) Type of differential limitation (if provided)

デフロックの形式(装備されていれば)

Front / 前	Rear / 後
Helical gear	XXXX
4.933	XXXX
74/15	XXXX
XXXX	XXXX

e) Ratio of the transfer box

トランスファー増減速比

XXXX

606) Type of the transmission shaft

トランスミッションシャフトの形式

Drive shaft with constant velocity joint

7. SUSPENSION / サスペンション

701) Type of suspension: a) Front / 前 Independent mcpherson with coil spring

サスペンション形式

b) rear / 後 Rigid axle with coil spring

702) Helicoidal springs: Front: yes/XX

コイルスプリング

前

Rear: yes/XX

後

703) Leaf springs: Front: yes/no

リーフスプリング

前

Rear: yes/no

後

704) Torsion bar: Front: yes/no

トーションバースプリング

前

Rear: yes/no

後

705) Other type of suspension: See photo or drawing on page 15

他形式のサスペンション: ページ15の図と写真参照

XXXX





707) Shock Absorbers:

ショックアブソーバー

a) Number per wheel

1 ホイール当りの数

b) Type

形式

c) Working principle

作動原理

Front / 前	Rear / 後
1	1
Telescopic	Telescopic
Hydraulic	Hydraulic

8. RUNNING GEAR: / 走行装置

801) Wheels: a) Diameter Front 13" / 330 mm Rear 13" / 330 mm  
 ホイール リム径 前 後

803) Brakes: a) Braking system Double, Hydraulic  
 ブレーキ ブレーキ形式

b) Number of master cylinders Tandem b1) Bore 19.1 / 19.1 mm  
 マスターシリンダーの数 ボア

c) Power assisted brakes yes/XXX c1) Make and type NISSIN, Vacuum  
 サーボシステム 会社名と形式

d) Braking adjuster yes/XXX d1) Location Dashbord in the engine compartment  
 ブレーキレギュレーター 位置

e) Number of cylinders per wheel:  
 1 ホイール当りのシリンダーの数

e1) Bore 48.2 mm  
 ボア

f) Drum brakes:  
 ドラムブレーキ

f1) Interior diameter XXXX mm ( $\pm 1.5$ mm)  
 内径

f2) Number of shoes per wheel XXXX  
 1 ホイール当りのシューの数

f3) Braking surface XXXX cm<sup>2</sup> 169.65 cm<sup>2</sup>  
 総摩擦面積

f4) Width of the shoes XXXX mm 30 mm  
 シューの巾

g) Disc brakes:  
 ディスクブレーキ

g1) Number of pads per wheel 2  
 1 ホイール当りのパッドの数

g2) Number of calipers per wheel 1 XXXX  
 1 ホイール当りのキャリパーの数

Front / 前	Rear / 後
1	1
48.2 mm	15.9 mm
XXXX mm ( $\pm 1.5$ mm)	180 mm ( $\pm 1.5$ mm)
XXXX	2
XXXX cm <sup>2</sup>	169.65 cm <sup>2</sup>
XXXX mm	30 mm
2	XXXX
1	XXXX





Make DAIHATSU Model G11 No Homol A-5184  
 会社名 DAIHATSU 型式 G11 No Homol A-5184

J A F 公認番号 JA-065

	Front / 前	Rear / 後
g3) Caliper material キャリパーの材質	Cast-iron	XXXX
g4) Maximum disc thickness 最大ディスク厚さ	11 mm	XXXX mm
g5) Exterior diameter of the disc ディスクの外径	208 mm (± 1 mm)	XXXX mm (± 1 mm)
g6) Exterior diameter of the shoe's rubbing surface パッド摩擦面の外径	206 mm	XXXX mm
g7) Interior diameter of the shoe's rubbing surface パッド摩擦面の内径	128 mm	XXXX mm
g8) Overall length of the shoes パッドの全長	95 mm	XXXX mm
g9) Ventilated disc ベンチレーテッドディスク	<u>YES/no</u>	<u>YES/no</u>
g10) Braking surface per wheel 1ホイール当りのブレーキ摩擦面積	409.22 cm <sup>2</sup>	XXXX cm <sup>2</sup>

h) Parking brake: パーキングブレーキ  
 h1) Command system Cable  
 h2) Location of the lever レバーの位置 Central tunnel between seats  
 h3) On which wheels FRONT Rear  
 作動方式 FRONT Rear  
 作動ホイール FRONT Rear

804) Steering: ステアリング  
 a) Type Rack & Pinion  
 d) Ratio 18.7 : 1  
 形式 Rack & Pinion  
 比 18.7 : 1  
 c) Power assisted YES/no  
 パワーステアリング YES/no

9. BODYWORK / 車体

901) Interior: 室内  
 a) Ventilation yes/NOX b) Heating yes/NOX  
 換気 yes/NOX ヒーター yes/NOX  
 f) Sun roof optional yes/NOX f1) Type Sliding  
 オプションサンルーフ yes/NOX 形式 Sliding  
 f2) Command system Electrical  
 作動方式 Electrical  
 g) Opening system for the side windows: Front:/前 Manual  
 サイドウインド開閉方式 Rear:/後 Manual

902) Exterior: 室外  
 a) Number of doors 2 b) Rear tailgate yes/NOX  
 ドアの数 2 テールゲート yes/NOX  
 c) Door material: Front:/前 Steel  
 ドア材 Rear:/後 XXXX





Make 会社名 DAIHATSU Model 型式 G11 No Homol. A-5184

JAF公認番号 JA-065

d) Front bonnet material フロントボンネットの材質	Steel
e) Rear bonnet / tailgate material リヤボンネット/テールゲートの材質	Steel, Glass
f) Bodywork material 車体の材質	Steel
g) Windscreen material フロントラインドの材質	Glass (Laminated)
h) Rear window material リヤウインドの材質	Safety glass
i) Rear quarter lights material リヤクォーターウインドの材質	Safety glass
k) Side window material サイドウインドの材質	Front/前 _____ Safety glass Rear/後 _____ XXXX
l) Material of the front bumper フロントバンパーの材質	Plastic
m) Material of the rear bumper リヤバンパーの材質	Plastic

COMPLEMENTARY INFORMATION

補足項目

321 e) Angle between the axis of the inlet valve and the outlet valve : 47 degrees

605 b) Ratio : 5.153 , 5.357

c) Teeth number : 67/13 , 75/14

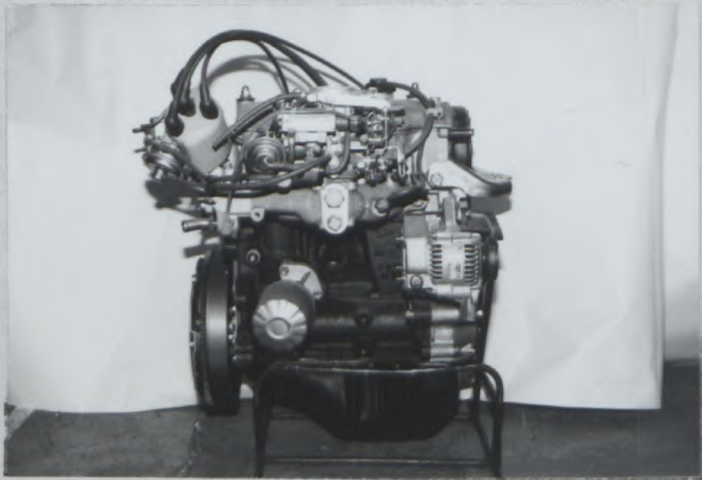




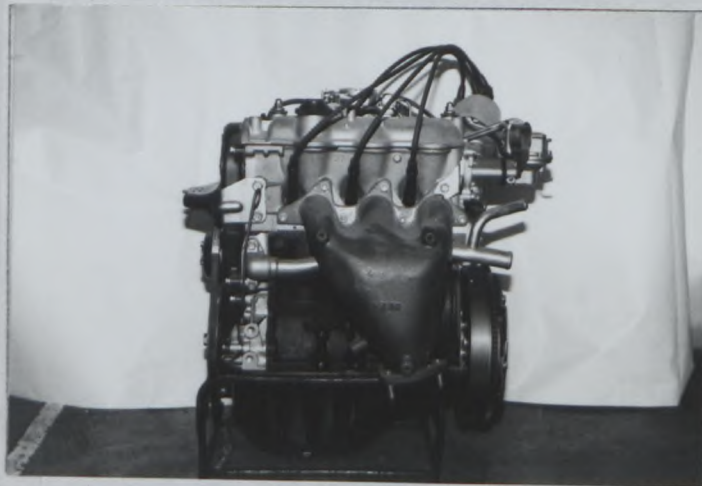
PHOTOS / 写真

Engine / エンジン

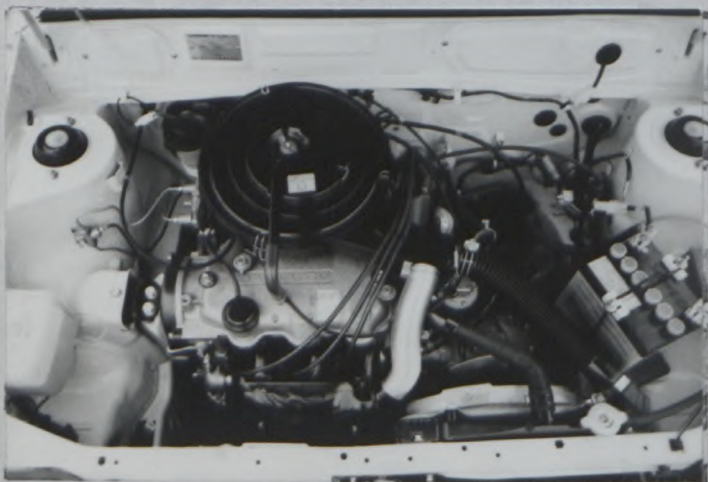
C) Right hand view of dismantled engine  
 車両から取外したエンジンの右側面



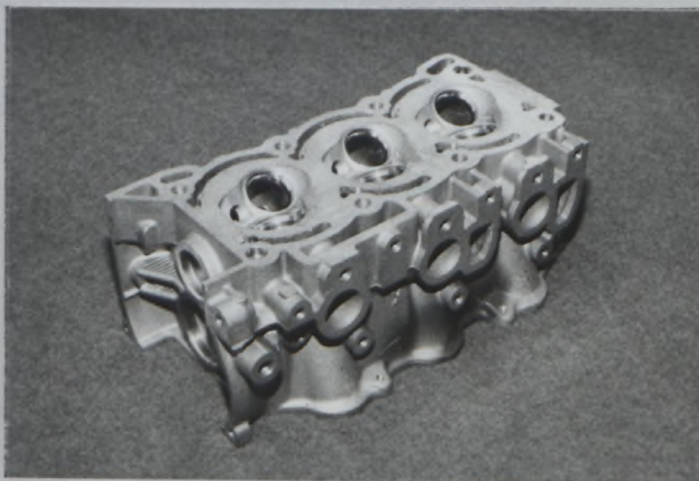
D) Left hand view of dismantled engine  
 車両から取外したエンジンの左側面



E) Engine in its compartment  
 車両に取付けたエンジン



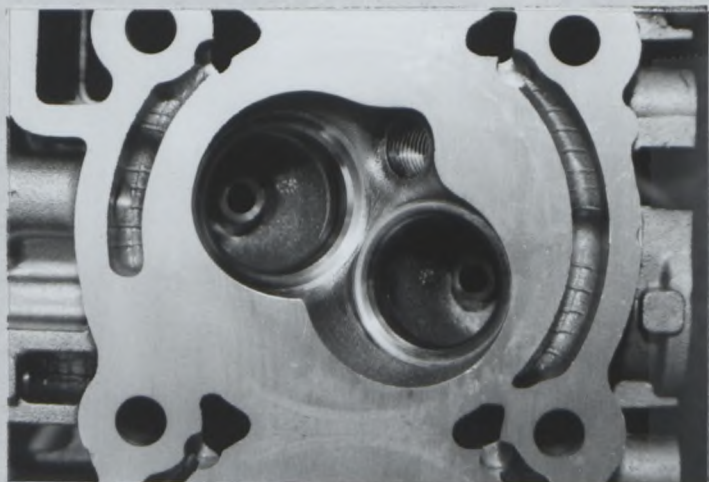
F) Bare cylinderhead  
 シリンダーヘッド単体





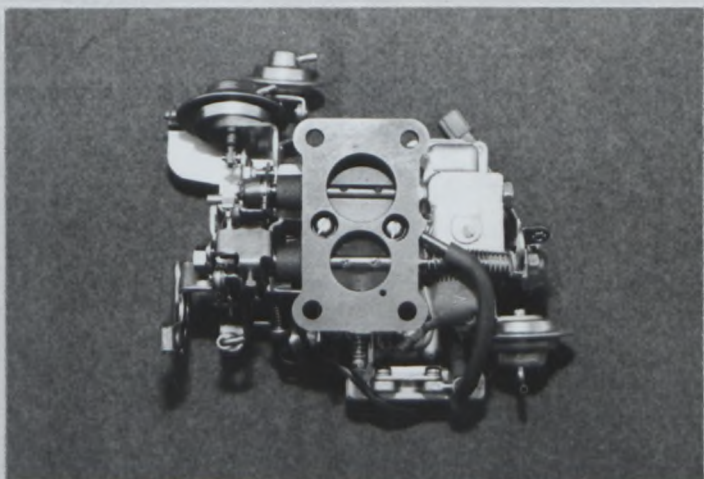
G) Combustion chamber

燃焼室



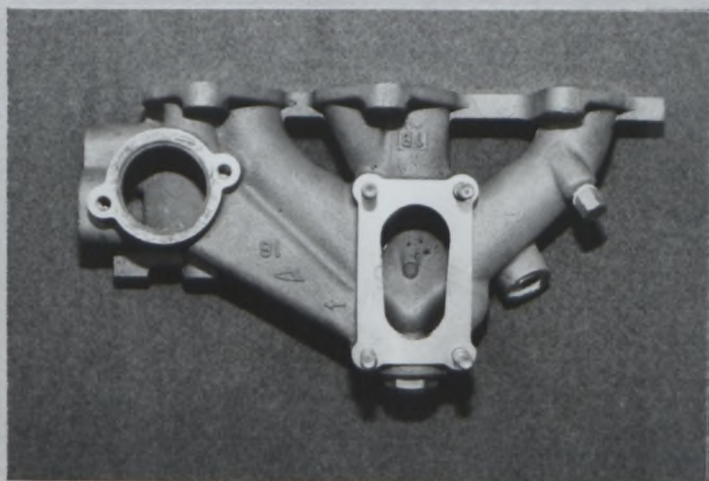
H) Carburetor(s) or injection system

キャブレターまたは噴射装置



I) Inlet manifold

インテークマニホールド



J) Exhaust manifold

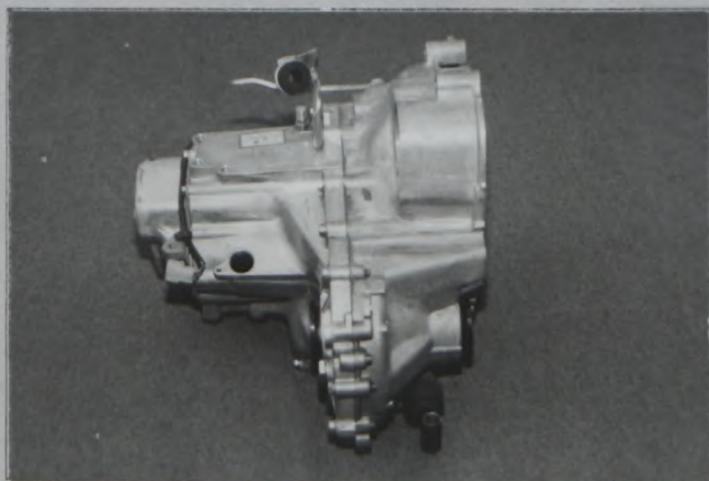
エキゾーストマニホールド



Transmission / トランスミッション

S) Gearbox casing and clutch bellhousing

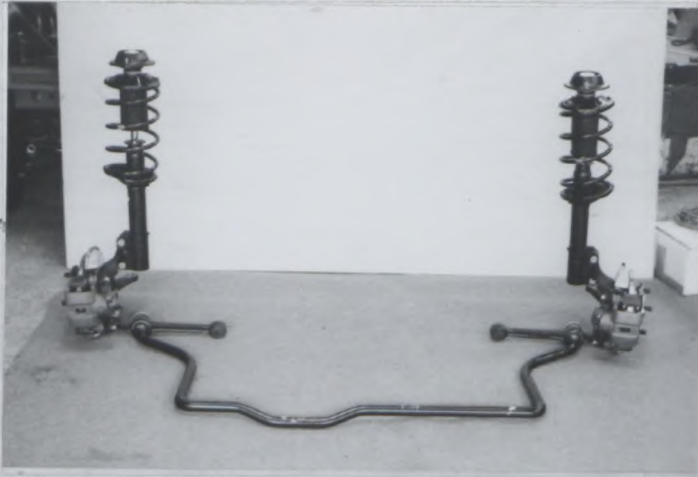
ギヤボックスケースとクラッチハウジング





Suspension / サスペンション

T) Complete dismantled front running gear  
車両から取外したフロント走行装置一式



U) Complete dismantled rear running gear  
車両から取外したリヤ走行装置一式



Running gear / 走行装置

V) Front brakes  
フロントブレーキ



W) Rear brakes  
リヤブレーキ

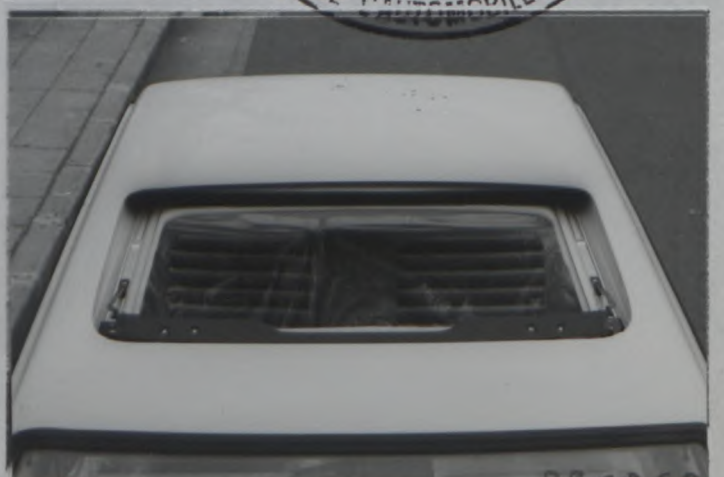


Bodywork / 車体

X) Dashboard  
ダッシュボード



Y) Sunroof  
サンルーフ

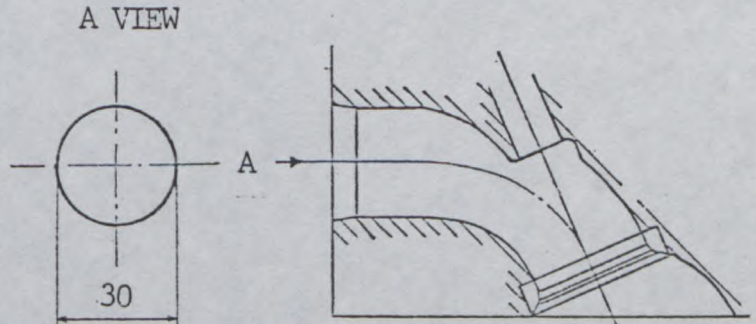




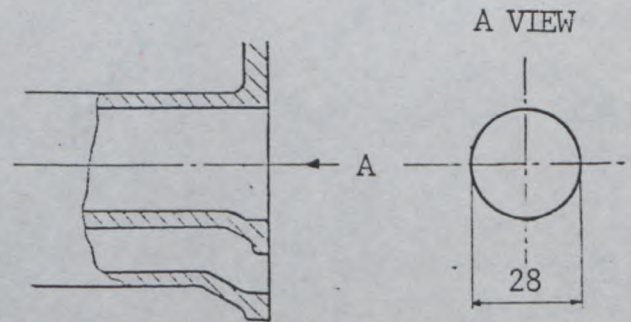
**DRAWINGS / 図解**

Engine / エンジン

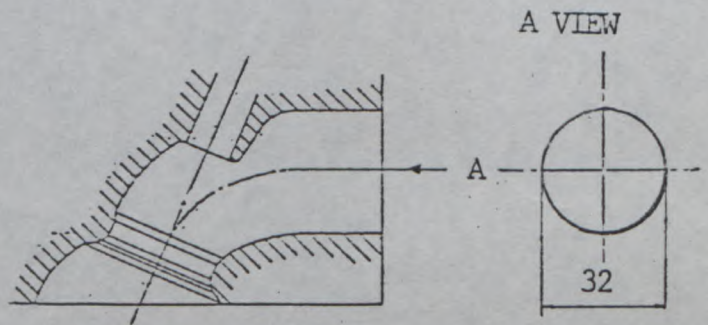
**I Cylinderhead inlet ports, manifold side**  
 (tolerances on dimensions: -2%, +4%)  
 シリンダーインテークポート、マニホールド側  
 (寸法公差: -2%+4%)



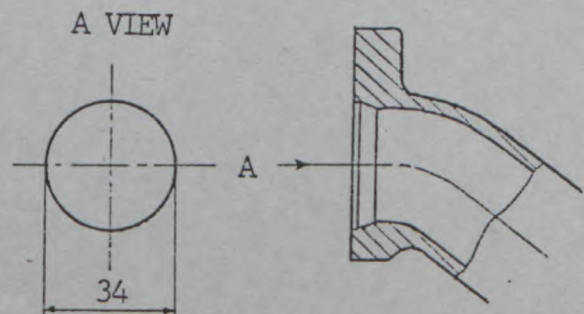
**II Inlet manifold ports, cylinderhead side**  
 (tolerances on dimensions: -2%, +4%)  
 インテークマニホールドポート、シリンダーヘッド側  
 (寸法公差: -2%+4%)



**III Cylinderhead exhaust ports, manifold side**  
 (tolerances on dimensions:  
 -2%, +4%)  
 シリンダーヘッドエキゾーストポート、マニホールド側  
 (寸法公差: -2%+4%)



**IV Exhaust manifold ports, cylinderhead side**  
 (tolerances on dimensions:  
 -2%, +4%)  
 エキゾーストマニホールドポート、シリンダーヘッド側  
 (寸法公差: -2%+4%)





Make 会社名 DAIHATSU Model 型式 G11 No Homol. A-5184

Suspension / サスペンション JAF公認番号 JA-065

XV Suspension system according to article 705 or replacing photos T and U.  
項目705に従いまた写真TとUの代りとしてのサスペンション装置

XXXX







# FEDERATION INTERNATIONALE DU SPORT AUTOMOBILE

FISA Homologation No

**A-5184**



## JAPAN AUTOMOBILE FEDERATION

社団法人 日本自動車連盟

JAF 公認番号 JA-065

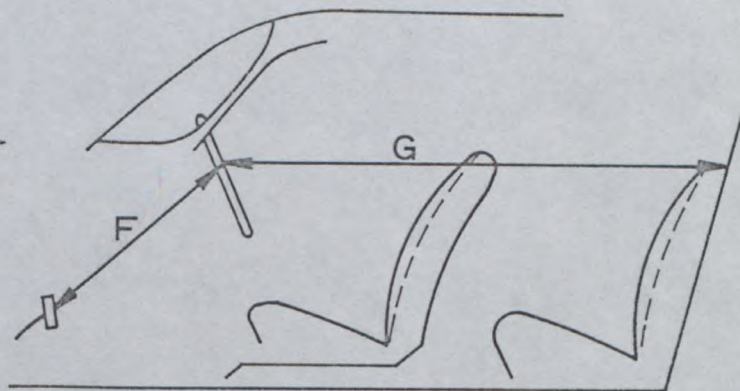
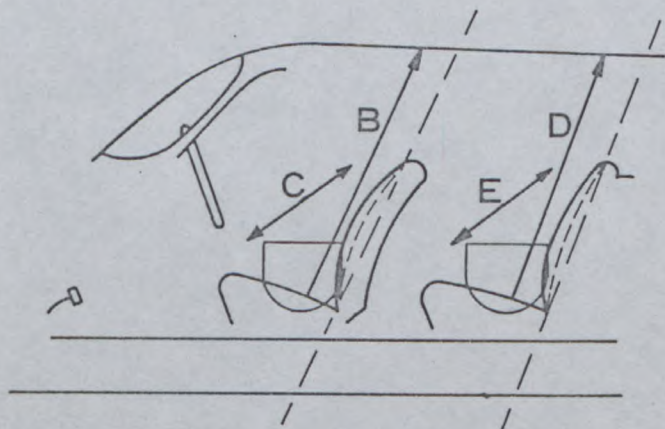
Group **A/B**  
グループ

Make  
会社名 DAIHATSU MOTOR CO., LTD.

Model  
型式 G11

Interior dimensions as defined by the Homologation Regulations.

車両公認規則で定義された室内寸法



B (Height above front seats) (前座席上部の高さ)	<u>950</u>	mm
C (Width at front seats) (前座席の中)	<u>1120</u>	mm
D (Height above rear seats) (後座席上部の高さ)	<u>930</u>	mm
E (Width at rear seats) (後座席の中)	<u>1250</u>	mm
F (Steering wheel — brake pedal) (ステアリングホイール — ブレーキペダル)	<u>653</u>	mm
G (Steering wheel — rear bulkhead) (ステアリングホイール — 後部バルクヘッド)	<u>1560</u>	mm
H F+G=	<u>2213</u>	mm







# FEDERATION INTERNATIONALE DU SPORT AUTOMOBILE

## JAPAN AUTOMOBILE FEDERATION

社団法人 日本自動車連盟

FISA Homologation No

A-5184

Extension No

01-01 ET

JAF 公認番号 JA-065 ET 1/1  
発効年月日 1985年 4月 30日

### FORM OF EXTENSION TO THE OFFICIAL FISA HOMOLOGATION

FISA 公認追加書式

- ES Sporting evolution of the type / スポーツ進化
- ET Normal evolution of the type / 形式の正常進化
- VF Supply variant / 供給変型
- VO Option variant / オプション変型
- ER Erratum / 誤記訂正

Homologation valid as from - 1 JUL. 1985 in group FISAグループ A  
公認発行日

Manufacturer DAIHATSU MOTOR CO., LTD. Model and type DAIHATSU Charade 3 Door (G11)  
製造者 型式と形式

Page or ext. ページまたは補足	Art. 項目	Description 記述
2	202	Overall length <u>3595 mm + 1%</u>
	209	Overhang : a) Front : <u>675 mm + 1%</u>
3	319	Crankshaft : :h) Minimum weight of the bare crankshaft <u>8400 g</u>
	320	Flywheel : b) Minimum weight of the flywheel with starter ring <u>6800 g</u>
4	326	Timing : e) Maximum valve lift Inlet <u>8.3 mm</u> Exhaust <u>8.3 mm</u> with clearance <u>0.20 mm</u> <u>0.20 mm</u>
		327
5	328	Exhaust : e) Maximum diameter of the valves <u>33.1 mm</u>



*Signature*



Page or ext. ページまたは補足	Art. 項目	Description 記述																																		
6	603	Gear-box : e) Ratios  <table border="1"> <thead> <tr> <th rowspan="2"></th> <th colspan="2">Additional G.B</th> <th rowspan="2">synchro</th> </tr> <tr> <th>ratio</th> <th>number of teeth</th> </tr> </thead> <tbody> <tr> <td>1</td> <td>3.090</td> <td>34/11</td> <td>x</td> </tr> <tr> <td>2</td> <td>2.056</td> <td>37/18</td> <td>x</td> </tr> <tr> <td>3</td> <td>1.565</td> <td>36/23</td> <td>x</td> </tr> <tr> <td>4</td> <td>1.225</td> <td>38/31</td> <td>x</td> </tr> <tr> <td>5</td> <td>0.891</td> <td>33/37</td> <td>x</td> </tr> <tr> <td>R</td> <td>3.142</td> <td><math>\frac{30}{14} \times \frac{44}{30}</math></td> <td></td> </tr> <tr> <td>Constant</td> <td></td> <td></td> <td></td> </tr> </tbody> </table>		Additional G.B		synchro	ratio	number of teeth	1	3.090	34/11	x	2	2.056	37/18	x	3	1.565	36/23	x	4	1.225	38/31	x	5	0.891	33/37	x	R	3.142	$\frac{30}{14} \times \frac{44}{30}$		Constant			
	Additional G.B			synchro																																
	ratio	number of teeth																																		
1	3.090	34/11	x																																	
2	2.056	37/18	x																																	
3	1.565	36/23	x																																	
4	1.225	38/31	x																																	
5	0.891	33/37	x																																	
R	3.142	$\frac{30}{14} \times \frac{44}{30}$																																		
Constant																																				
10 (ext.)	605	b) Ratio : 5.077, 5.153, 5.357 c) Teeth number : 66/13, 67/13, 75/14																																		
16	B	(Height above front seats) <u>965 mm</u>																																		
	D	(Height above rear seats) <u>945 mm</u>																																		
	901 f	photo y																																		
	901 f1	sliding																																		
	901 f2	electrical																																		





Make DAIHATSU  
会社名

Model G11  
型式

No Homol. A-5184

PHOTOS / 写真

No Ext. 01-01 ET

JAF公認番号 JA-065 ET 1/1

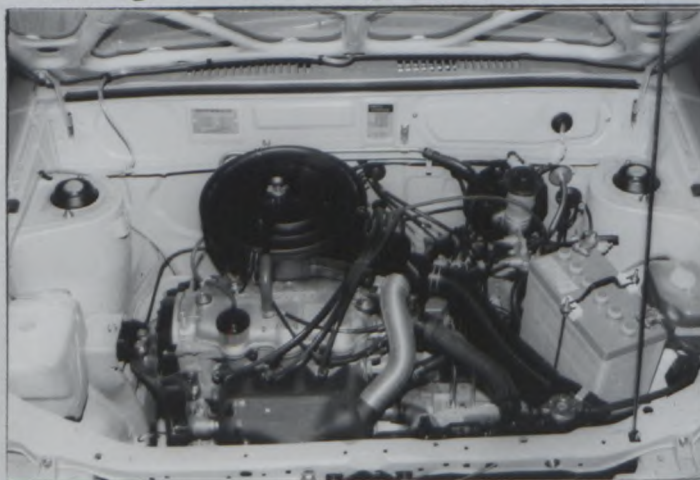
Photo A



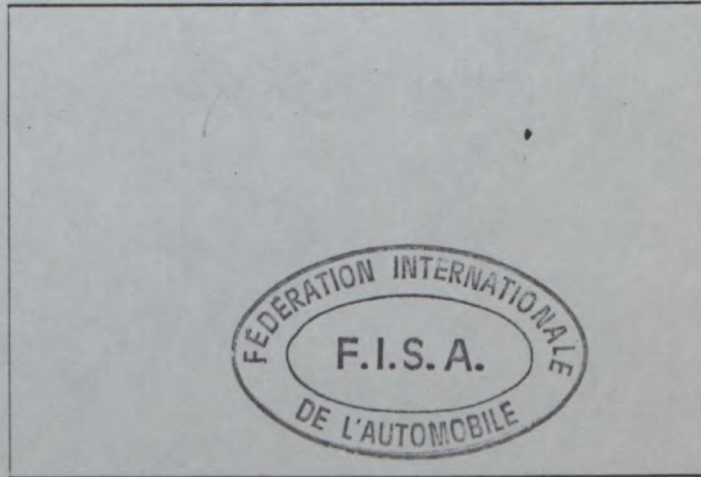
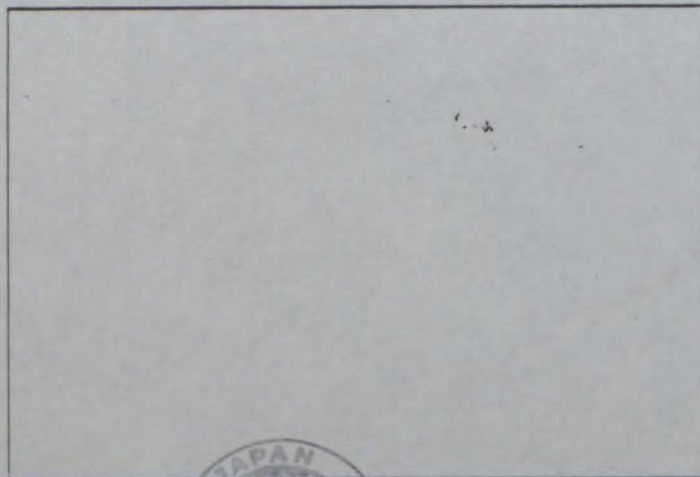
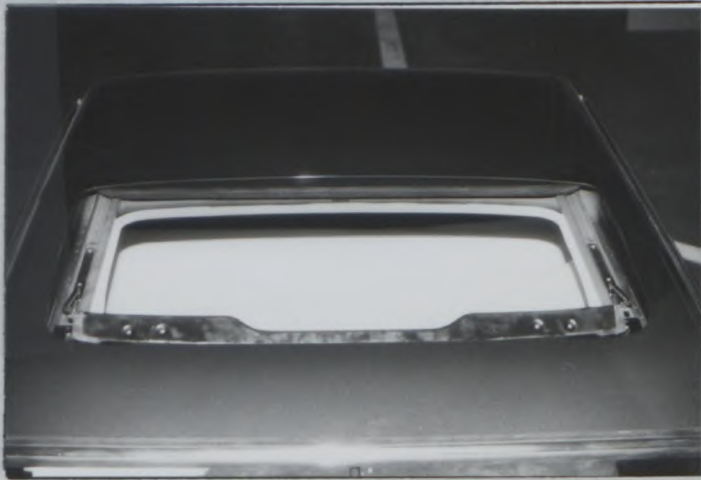
Photo B



E) Engine in its compartment



Y) Sunroof







FEDERATION INTERNATIONALE  
DU SPORT AUTOMOBILE



JAPAN AUTOMOBILE FEDERATION  
社団法人 日本自動車連盟

A-5184

PRODUCTION CERTIFICATE

生産証明書

Manufacturer

製造者 ..... DAIHATSU MOTOR CO., LTD.

Date

年月日 ..... Oct. 11, 1983

Car Model

型式 ..... G11

Type or

commercial designation  
タイプまたは通称名 ..... DAIHATSU Charade 3 Door

Homologation No.

車両公認No. ....

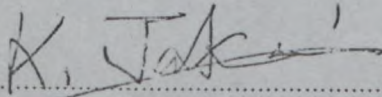
Nature of the extension

追加公認の種類 .....

I hereby certify that the production indicated opposite  
concerns cars which are entirely completed, identical  
and in conformity with the recognition form submitted for  
the said model.

右に記載された生産は、完全に完成され、また同一型式車両であり、当該型式について提出された公認書に完全に一致していることをここに証明いたします。

Signature

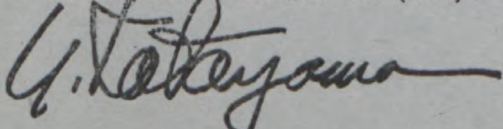
署名 .....   
Kazuo Takai

Position

所属役職 ..... General Manager  
..... Technical Administration Dept....

Month/year 月/年		Number 生産数
1	Jan. '83	978
2	Feb. '83	3649
3	Mar. '83	3771
4	Apr. '83	1997
5	May. '83	1679
6	June '83	1370
7	July '83	1756
8	Aug. '83	1408
9	Sep. '83	2024
10		
11		
12		
TOTAL		18632
Remarks: 注		

JAPAN AUTOMOBILE FEDERATION (JAF)



YUTAKA KATAYAMA





FEDERATION INTERNATIONALE  
DU SPORT AUTOMOBILE



JAPAN AUTOMOBILE FEDERATION  
社団法人 日本自動車連盟

PRODUCTION CERTIFICATE

01-01 ET

生産証明書

Manufacturer  
製造者 DAIHATSU MOTOR CO., LTD.

Date  
年月日 9 APR. 1985

Car Model  
型式 G11

Type or  
commercial designation  
タイプまたは通称名 DAIHATSU Charade 3 Door

Homologation No.  
車両公認No. A-5184

Nature of the extension  
追加公認の種類

Normal evolution of the type

I hereby certify that the production indicated opposite  
concerns cars which are entirely completed, identical  
and in conformity with the recognition form submitted for  
the said model.

右に記載された生産は、完全に完成され、また同一型式車両であり、当該型式について提出された公認書に完全に一致していることをここに証明いたします。

Signature  
署名 *I. Yamamoto*

Ikuho Yamamoto

Position  
所属役職 Assistant General Manager  
Technical Administration Dept.

Month/year 月/年		Number 生産数
1	Jan. '85	1484
2	Feb. '85	3165
3	Mar. '85	3365
4		
5		
6		
7		
8		
9		
10		
11		
12		
TOTAL		8014

Remarks:  
注

JAPAN AUTOMOBILE FEDERATION (JAF)

