

0. 12. L - F.E. 11

F.I.A. Homologation N° 518  
Groupe 3 - Grand Tourisme

FEDERATION INTERNATIONALE DE L'AUTOMOBILE

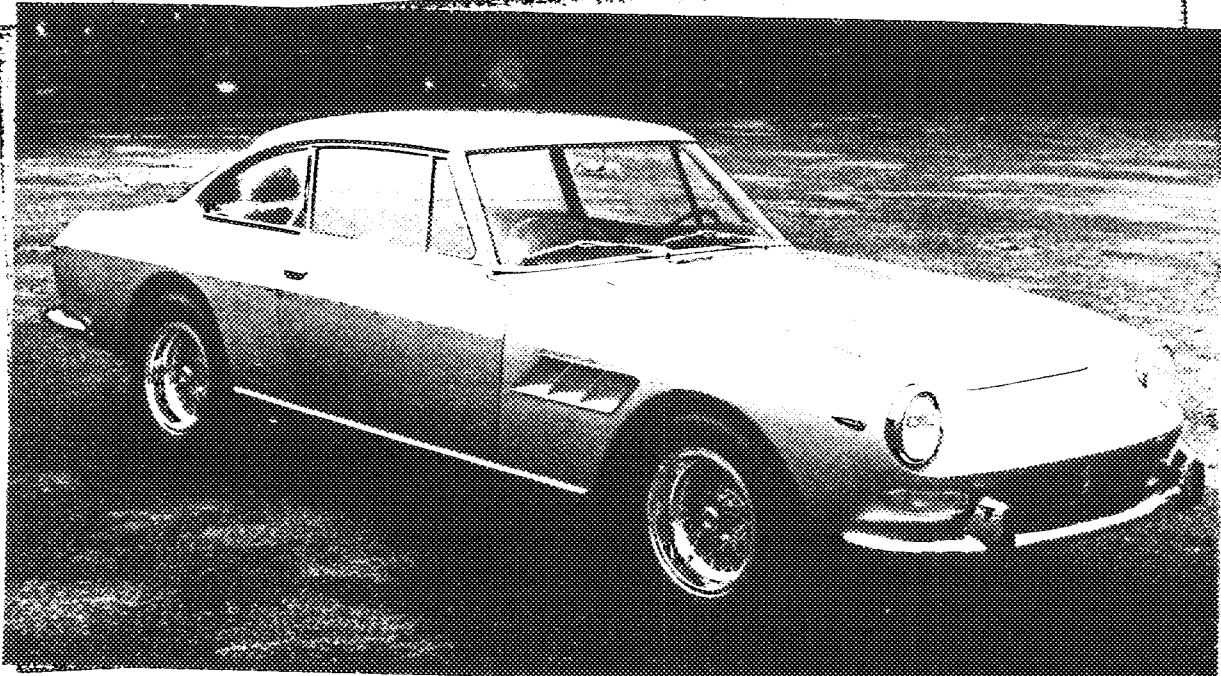
Fiche d'homologation conforme à l'annexe J  
au Code Sportif International

Marque SETAC-FERRARI Modèle FERRARI 330/GT  
N° de série châssis/carrosserie 4963/GT Constructeur FERRARI SpA SETAC  
moteur 4963/GT Constructeur FERRARI SpA SETAC  
Cylindres 3967,44 cm<sup>3</sup> 242,109 cu.in.

Le modèle est homologué le 1/1/1966 Liste 14

La construction du modèle décrit sur la présente fiche a commencé le 1-1-1964  
et la série minimale de 500 exemplaires identiques et conformes aux présentes  
spécifications a été achevée le 30/XII/1964

Photo A, la voiture de 3/4 de l'avant.



Le modèle décrit sur cette fiche a fait l'objet des extensions d'homologation suivantes :

Variantes			Evolutions normales du type		
le	Homol. N°	Liste	le	Homol. N°	Liste
le	Homol. N°	Liste	le	Homol. N°	Liste
le	Homol. N°	Liste	le	Homol. N°	Liste
le	Homol. N°	Liste	le	Homol. N°	Liste

Signature et cachet de  
l'Autorité Sportive Nationale

Signature et cachet de la F.I.A.

Handwritten signatures and official stamps, including a circular seal with the text 'FEDERATION INTERNATIONALE DE L'AUTOMOBILE' and a rectangular stamp with the text 'Page 1/2'.

Photo B

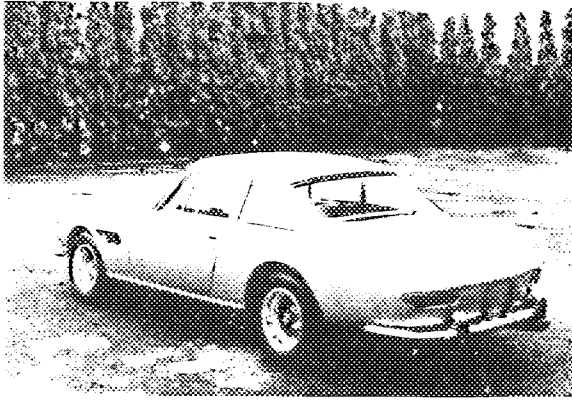


Photo C

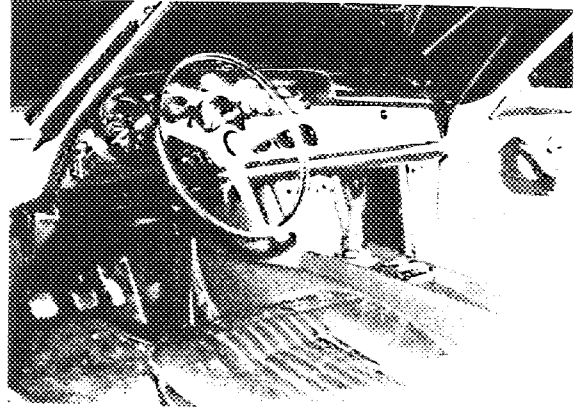


Photo D

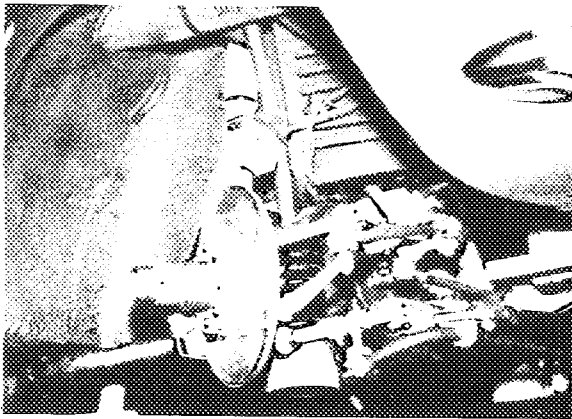


Photo E

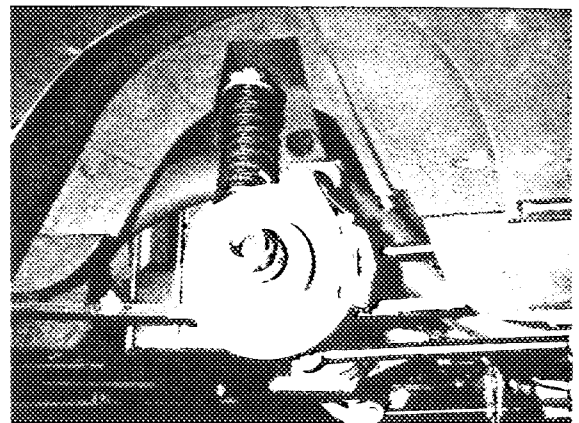


Photo F

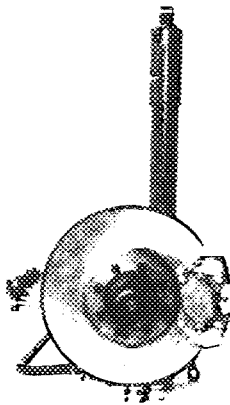


Photo G

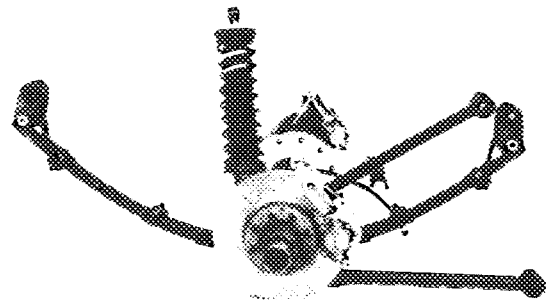


Photo H

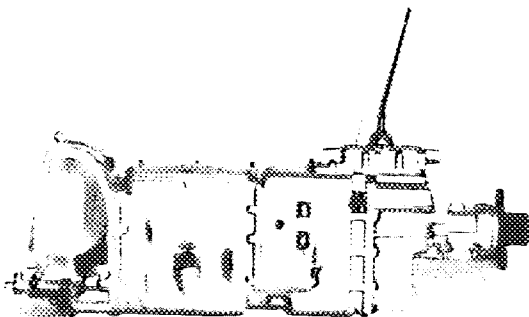


Photo I

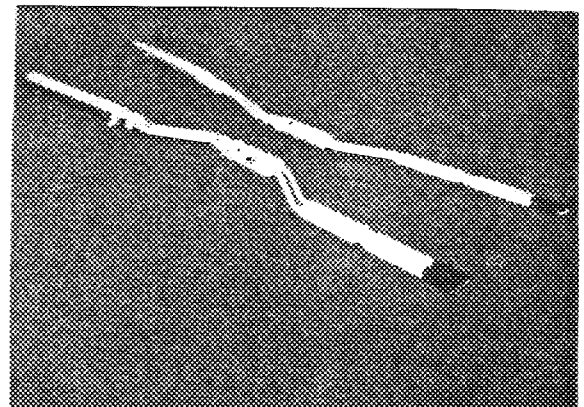


Photo J

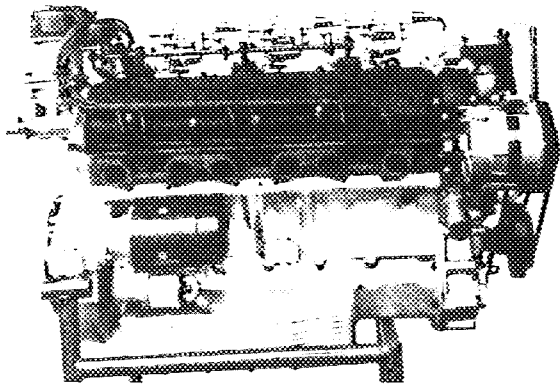


Photo K

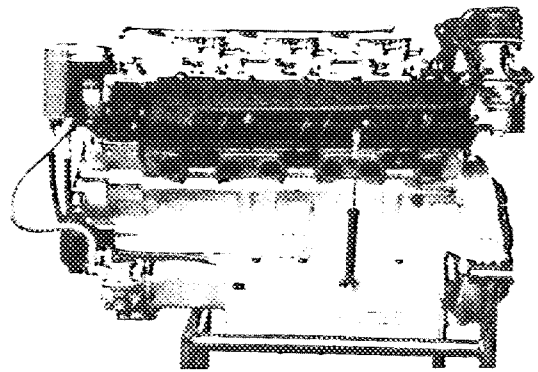


Photo L

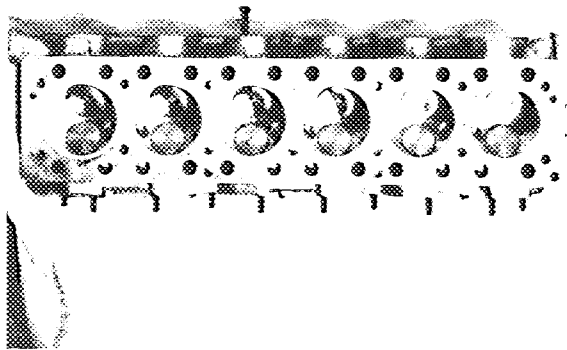


Photo M

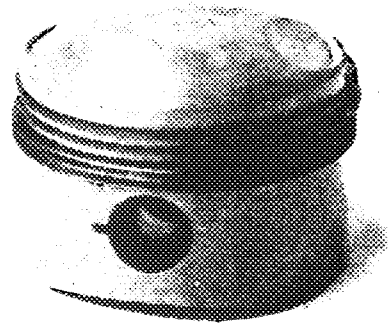


Photo N

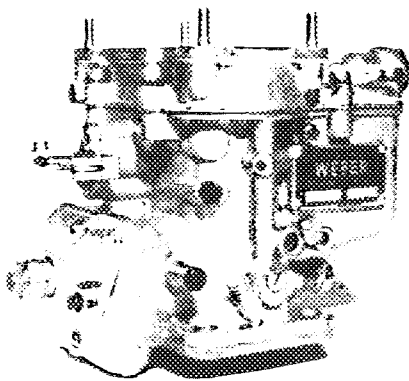


Photo O

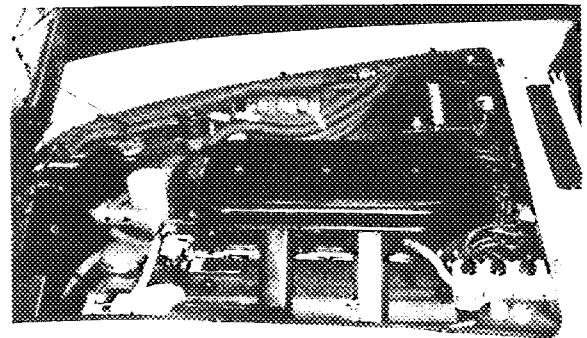


Photo P

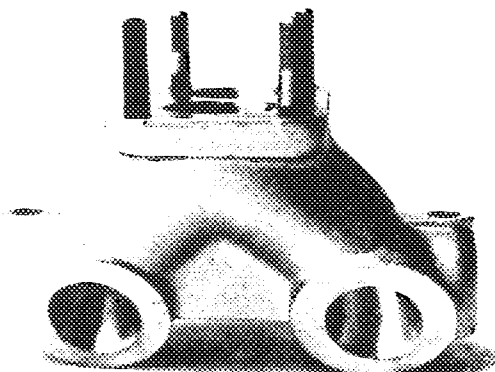
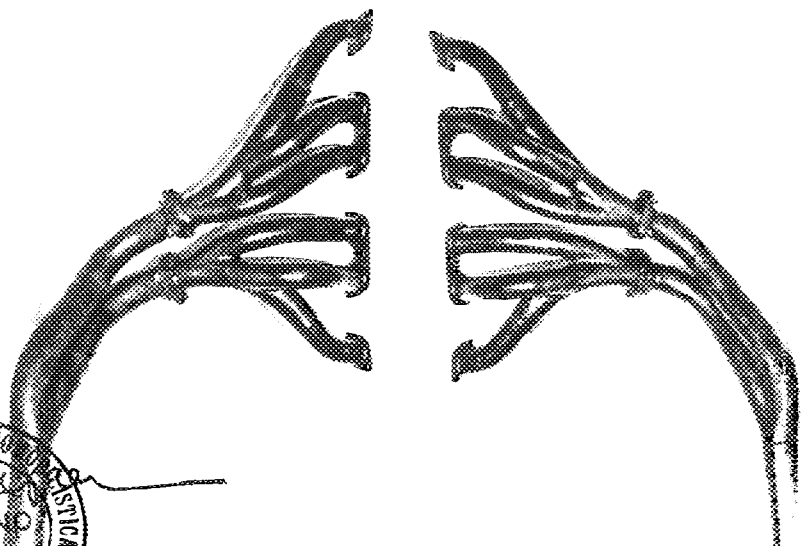


Photo Q



Marque

SEFAC-FERRARI

Modèle

FERRARI 330/GT

F.I.A. Homol. N°

**IMPORTANT** - les points soulignés doivent obligatoirement être mentionnés en deux systèmes de mesure, dont un doit être le système métrique. Voir tableau de conversion ci-dessous.

**CAPACITES ET DIMENSIONS**

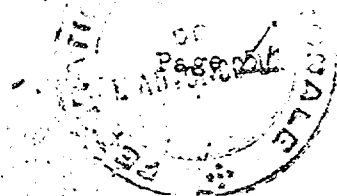
1. <u>Embattement</u>	mm	2650	inches	104,35
2. <u>Voie AV</u>	mm	1405	inches *	55,3
3. <u>Voie AR</u>	mm	1397	inches *	55
4. Longueur hors tout de la voiture	cm	484	inches	190,5
5. Largeur hors tout de la voiture	cm	171,5	inches	67,6
6. Hauteur hors tout de la voiture	cm	130,5	inches	53,8
7. <u>Capacité du réservoir d'essence</u> (y compris la réserve) :			ltrs	
	Gallon US	23,75	Gallon Imp.	19,8
8. Nombre de places		2+2		
9. <u>Poids</u> , poids total de la voiture en ordre de marche, les pleins faits avec 1 roue de rechange et tout équipement indiqué dans la présente fiche, mais sans carburant ni outillage :	kg	1400	lbs	3090
			owt	27,5

\* Indiquez la garde-au-sol AV et AR correspondant aux voies AV et AR de la voiture et précisez sur une figure les deux points où ces cotes de garde-au-sol ont été mesurées. Ces cotes de garde-au-sol ne sont prévues que pour mesurer la voie et n'affectent en aucune façon la qualification de la voiture. Des dimensions de voie différentes obtenues par l'emploi d'autres jantes d'une largeur supérieure doivent être mentionnées sur la demande d'homologation pour les jantes en question.

La misura della carreggiata anteriore deve essere eseguita con i bracci della sospensione orrizzontali.  
La sospensione posteriore è a ponte fisso.

**TABLAU DE CONVERSION**

1 inch/pouce	=	2,54 cm	1 quart US	=	0,9464 ltrs
1 foot/pied	=	30,4794 cm	1 pint (pt)	=	0,568 ltrs
1 square inch/pouce carré	=	6,452 cm <sup>2</sup>	1 gallon Imp.	=	4,546 ltrs
1 cubic inch/pouce cube	=	16,387 cm <sup>3</sup>	1 gallon US	=	3,785 ltrs
1 pound/livre	=	453,593 gr.	1 hundred weight (owt)	=	50,802 kg



CHASSIS ET CARROSSERIE (photos A, B et C)

20. Type de construction : indépendant / monocoque
21. Construction monocoque, matériaux  
 Construction indépendante :
22. Matériaux constituant le châssis : tubi di acciaio
23. Matériaux constituant la carrosserie : lamiera acciaio e alluminio
24. N° de portières Matériaux : 2 in acciaio
25. Matériaux du capot moteur : alluminio
26. Matériaux du capot de coffre : alluminio
27. Matériaux de la lunette AR : cristallo
28. Matériaux du pare-brise : cristallo
29. Matériaux des vitres portières AV : cristallo
30. Matériaux des vitres portières AR : --
31. Système d'ouverture des vitres portières elettrico o a mano
32. Matériaux des glaces de custode

EQUIPEMENT ET GARNITURES

38. Chauffage intérieur : oui - *noh'* 39. Climatization : oui - non  
 si, a richiesta.
40. Ventilation : oui - *noh'*
41. Sièges AV, type garniture separati, in pelle o panno
42. Poids siège ou sièges AV (enlevés de la voiture avec dossiers, glissières et supports): 18 kg lbs
43. Siège AR, type de garniture *17*
44. Pare-choc AV, matériaux acciaio inossidabile Poids 5,540 kg 12,450 lbs
45. Pare-choc AR, matériaux acciaio inossidabile Poids 5,610 kg 12,380 lbs

ROUES

50. Type a raggi, a richiesta fuse
51. Poids unitaire (roue nue) 8,200 kg 18,1 lbs
52. Système de fixation a gallettone o a dadi
53. Diamètre de la jante mm 381 inches 15"
54. Largeur de la jante mm 177,6 inches 7"

DIRECTION

60. Type a vite e rullo
61. Servo-direction : oui - non
62. Nombre de tours du volant pour braquage d'un extrême à l'autre 3,5
63. En cas de servo-direction //



Marque LANCIA-FERRARI

Modèle FERRARI 330/GT

F.I.A. homolog. No

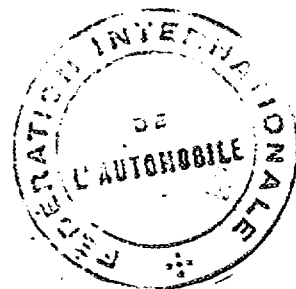
SUSPENSION

- 70. Suspension AV (photo D), type indépendante
- 71. Type de ressort elicoidale
- 72. Stabilisateur (si prévu) si
- 73. Nombre d'amortisseurs 2 74. Type telescopici
- 75. Suspension AR (photo E), type a ponte fisso
- 79. Type de ressort balestra più molle elicoidali
- 80. Stabilisateur (si prévu) no
- 81. Nombre d'amortisseurs 2 82. Type telescopici

FREINS (photos F et G)

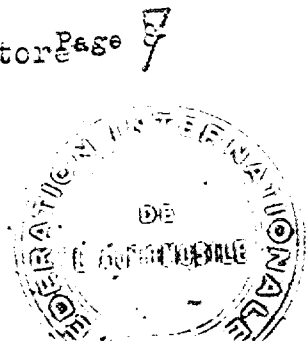
- 90. Système a disco
- 91. Servo-frein (si prévu), type si a depressione
- 92. Nombre de maître-cylindres 2

	AVANT			ARRIERES		
93. Nombre de cylindres par roue	2			2		
94. Alésage 53,9	mm	2,122	in.	41,27	mm	1,625 in.
Freins à tambour						
95. Diamètre intérieur /	mm		in.	/	mm	in.
96. Longueur des garnitures /	mm		in.	/	mm	in.
97. Largeur des garnitures /	mm		in.	/	mm	in.
98. Nombre de mâchoires par frein /				/		
99. Surface de freinage par fr. /	mm <sup>2</sup>		sq. in.	/	mm <sup>2</sup>	sq. in.
Freins à disque						
100. Diamètre extérieur 311	mm	12,25	in.	298,5	mm	11,75 in.
101. Epaisseur de la disque 12,7	mm	1/2	in.	12,7	mm	1/2 in.
102. Longueur des sabots 60	mm	2,36	in.	54	mm	2,125 in.
103. Largeur des sabots 60	mm	2,36	in.	47	mm	1,85 in.
104. Nombre de sabots par frein 2	mm					
105. Surface de freinage par fr. 7200	mm <sup>2</sup>	11,16	sq. in.	5076	mm <sup>2</sup>	7,87 sq. in.



130. Cycle 8
131. Nombre de cylindres 12
132. Disposition des cylindres a V di 60°
133. Alésage 77 mm 3,03 in. 134. Course 71 mm 2,795 in.
135. Cylindrée par cylindre 330,620 cm3 20,18 cu.in.
136. Cylindrée totale 3967,44 cm3 242,109 cu.in.
137. Matériau du bloc cylindre silumin
138. Matériau des chemises (si prévues) ghisa
139. Cylindres, matériau silumin Nombre 2
140. Nombre de lumières d'admission 12
141. Nombre de lumières d'échappement 12
142. Taux de compression 8,8
143. Volume de la chambre de combustion 43,1 cm3 2,65 cu.in.
144. Piston, matériau alluminio 145. Nombre de segments 3
146. Distance de la médiane de l'axe du piston au sommet du piston  
mm 39,5 inches 1,555
147. Vilebrequin : <sup>lavorato</sup> ~~coulé~~ / estampé 148. Type de vilebrequin intégrale
149. Nombre de paliers de vilebrequin 7
150. Matériau du chapeau du palier de vilebrequin duralluminio e silumin.
151. Système de graissage : carter ~~secco~~ / carter humide
152. Capacité du réservoir/carter 10 ltrs 17,62 pints 9,81 quarts
153. Radiateur d'huile : oui / non 154. Système de refroidissement ad acqua.
155. Capacité du circuit de refroidissement 14 ltrs 24,65 pints 12,325 qu. U.S.
156. Ventilateur (si prévu), diam. n.1 Ø 35 + n.1 Ø 34 cm 13,78 + 13,39 inches
157. Nombre de pales du ventilateur n.1 a 6 pale + n.1 a 3 pale
- Paliers**
158. Paliers vilebrequin, type a guscio sottile Diam. 63 mm 2,48 in.
159. Tête de bielle, type a guscio sottile Diam. 43,6 mm 1,715 in.
- Poids**
160. Volant (nu) 7,500 kg 16,53 lbs
161. Volant avec embrayage (partie tournante) 15,700 kg 34,61 lbs
162. Vilebrequin 25,350 kg 56 lbs
163. Bielle 0,584 kg 1,29 lbs
164. Piston avec axe et segments 0,380 kg 0,84 lbs

++ Dalla 501° vettura abbiamo eliminato il ventilatore Page 7  
 Ø 35 cm a 6 pale.



MOTEUR

- 170. Nombre d'arbres à cames 2
- 171. Emplacement in testa
- 172. Système de commande a catena
- 173. Système de commande des soupapes a bilanciere e rullo

ADMISSION (voir page 4) \*

- 180. Matériau du collecteur d'admission silumin
- 181. Diamètre extérieur des soupapes 42 mm 1,652 inches
- 182. Levée max. des soupapes mm 9 inches 0,354
- 183. Nombre de ressorts de soupape 2
- 184. Type de ressort ad elica
- 185. Nombre de soupapes par cylindre 4
- 186. Jeu à froid des soupapes mm 0,15 inches 0,0591
- 187. Avance d'ouverture (avec jeu à froid indiqué) 27°
- 188. Retard de fermeture (avec jeu à froid indiqué) 65°
- 189. Filtre à air, type a cartuccia a secco

ÉCHAPPEMENT (voir page 4)

- 195. Matériau du collecteur d'échappt acciaio
- 196. Diamètre extérieur des soupapes 37,4 mm 1,473 inches
- 197. Levée maximum des soupapes 9 mm 0,354 inches
- 198. Nombre de ressorts de soupape 2
- 199. Type de ressort ad elica
- 200. Nombre de soupapes par cylindre 4
- 201. Jeu à froid des soupapes mm 0,20 inches 0,0787
- 202. Avance d'ouverture (avec jeu à froid indiqué) 74°
- 203. Retard de fermeture (avec jeu à froid indiqué) 16°

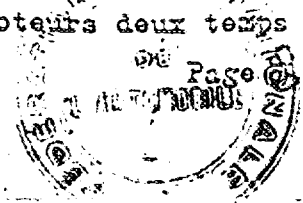
CARBURATION (photo N)

- 210. Nombre de carburateurs 3
- 211. Type doppio corpo
- 212. Marque Weber
- 213. Modèle 40 DCZ/6 oppure 40 DFI
- 214. Nombre de passages gaz par carburateur 2
- 215. Diamètre de la tubulure ou des tubulures gaz à la sortie du carburateur :  
40 mm 1,575 inches
- 216. Diamètre minimum du diffuseur/diam. min. du passage gaz avec piston au point le plus élevé : mm inches

INJECTION (si prévue)

- 220. Marque de la pompe
- 221. Nombre de pistons
- 222. Modèle ou type de la pompe
- 223. Nombre total d'injecteurs
- 224. Emplacement des injecteurs
- 225. Diamètre minimum de la pipe d'admission mm inches

\*) Voir page 13 pour information supplémentaire pour moteurs deux temps et moteurs suralimentés.





Marque SEFAC-FERRARI

Modèle FERRARI 330/GT P.L.A. homolog. N°

EQUIPEMENT DU MOTEUR

230. Pompe à essence : mécanique et/ou électrique 231. Nombre 1+1  
232. Type du système d'allumage a spinterogeni 233. N° de distributeurs 2  
234. Nombre de bobines 2 235. Nombre de bougies par cylindre 1  
236. Génératrice, nombre 1 237. Système d'entraînement a cinghia  
238. Tension 12 V volts 239. Batterie, nombre 1  
240. Emplacement anteriore  
241. Tension 12 volts

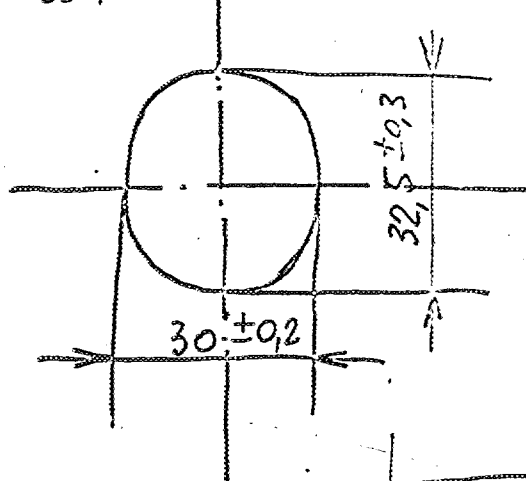
PERFORMANCES DU MOTEUR ET DU VEHICULE (comme déclarés par le constructeur dans son catalogue)

250. Puissance du moteur 300 (type de cv : DIN ) à 7000 tours/min.  
251. Régime maximum 7000 t/m. puissance à ce régime 300 cv  
252. Couple maximum 34 Kgm à 5000 t/m.  
253. Vitesse maximum de la voiture 245 km/heure 24500 m/heure

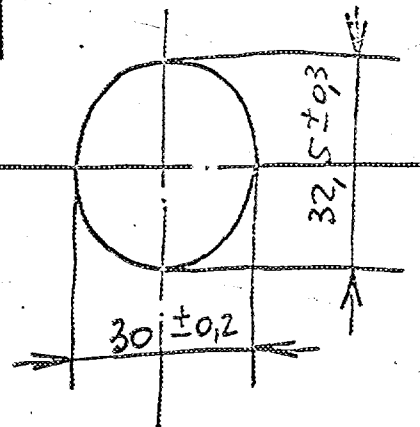
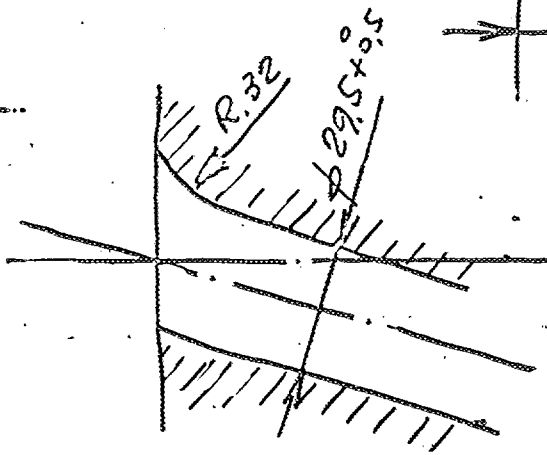
Page 9



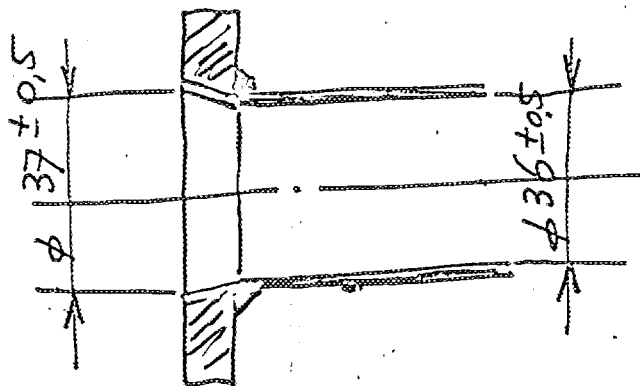
Dessin lu-  
mières col-  
lecteur ad-  
mission, côté  
culasso. In-  
diquer dimen-  
sions ou  
échelle et to-  
lérance de fa-  
brication.



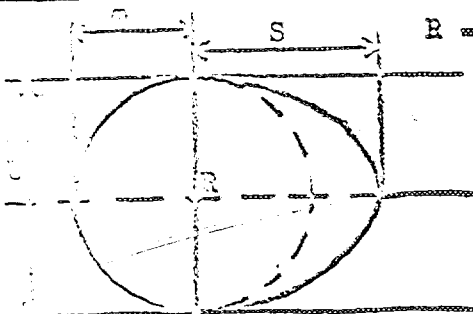
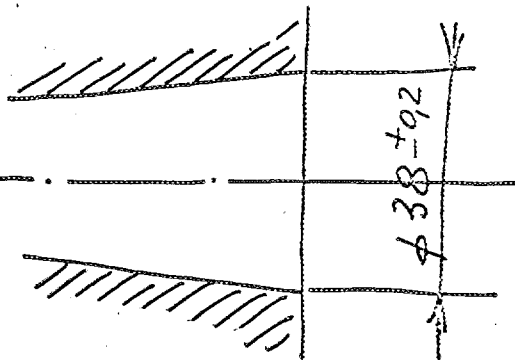
Dessin lu-  
mières ad-  
mission  
culasso. In-  
diquer dimen-  
sions ou  
échelle et to-  
lérance de fa-  
brication.



Dessin lu-  
mières col-  
lecteur échap-  
pement côté  
culasso. Indi-  
quer dimen-  
sions ou  
échelle et to-  
lérance de fa-  
brication.



Dessin lu-  
mières  
échappement  
culasso. In-  
diquer dimen-  
sions ou  
échelle et  
tolérance de  
fabrication.



R = centre  
arbre à cames.

Came admission:

S = 19,32	mm 0,761	inches
F = 12,5	mm 0,492	inches
U = 25	mm 0,985	inches

Came échappement

S = 19,32	mm 0,761	inches
F = 12,5	mm 0,492	inches
U = 25	mm 0,985	inches



Marque **SIATA-FERRARI**

Modèle **FERRARI 330/GT**

F.I.A. homolog. n°

**TRANSMISSION AUX ROUES**

**EMBRAYAGE**

260. Type de l'embrayage a secco  
261. Nombre de disques 1  
262. Diamètre Fichtel & Sachs 25,0 inches 9,84  
Borg & Beck cm 24,1 inches 9,5  
263. Diamètre des garnitures, antérieur Fichtel & S. 25,0 inches 9,84  
Borg & Beck cm 24,1 inches 9,5  
extérieur Fichtel & S. cm 15,0 inches 5,91  
Borg & Beck cm 15,5 inches 6,1

264. Système de commande idraulico

**BOITE DE VITESSES (photo H)**

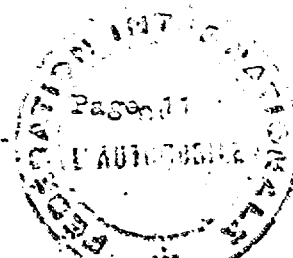
270. A contrôle manuel, marque Ferrari  
271. Nombre de rapports AV 5 272. Nombre de rapports AV synchronisés 5  
273. Emplacement de la commande a cloche  
274. Boite automatique, marque / type /  
275. Nombre de rapports AV / 276. Emplacement de la commande /

277.	Manuel		Automatique		Suppl. Manuel/Automatique	
	Rapport	N. dents	Rapport	N. dents	Rapport	N. dents
1	1:2,536	18/35 <del>X</del> 23/30				
2	1:1,77	23/30 <del>X</del> 23/30				
3	1:1,256	27/26 <del>X</del> 23/30				
4	1:1	- -				
5	1:0,757	33/20 <del>X</del> 23/30				
6						
cloche AV	1:3,215	15/37 <del>X</del> 23/30				

278. Surmultiplication, type /  
279. Vitesses en marche AV avec surmultiplication /  
280. Rapport de surmultiplication /

**PONT MOTEUR**

290. Type du pont moteur a ingranaggi conici  
291. Type de différentiel a satelliti e planetari - a chiavette - a lamelle  
292. Type du pont auto-bloquant (si prévu) a limitazione di scorrimento  
293. Rapport au couple conique  
Nombre de dents 8/34



Marque SEFAC-FERRARI

Modèle FERRARI 330/GT F.I.A. Numé. N°

REMARQUE - la conformité de la voiture avec les points et photos suivants de la présente fiche d'homologation n'a pas à être vérifiée lorsque le véhicule a été engagé en groupe 2 (Tourisme) ou 3 (Grand Tourisme) : 41, 72, 80, 91, 142, 143, 144, 145, 146, 153, 156, 157, 160, 161, 162, 163, 164, 182, 184, 186, 187, 188, 189, 199, 201, 202, 203, 212, 213, 215, 216, 222, 225, 230, 250, 251, 252, 253, et photos I, II et K.

Lorsqu'il s'agit d'une voiture engagée en groupe 4 (voitures de Sport) seuls les points et photos suivants sont à contrôler pendant la vérification technique du véhicule : 1, 2, 3, 9, 20, 21, 22, 23, 24, 25, 26, 70, 71, 78, 79, 90, 130, 131, 132, 133, 134, 135, 136, 137, 138, 139, 140, 141, 147, 148, 149, 150, 158, 159, 165, 172, 173, 185, 217, 270, 271, 274, 275, 290, 291, 292, et les photos A, B, D, E, F, G, H, J, K et O.

EQUIPEMENTS ET ACCESSOIRES supplémentaires montés en série et livrables sur demande. Doivent être mentionnés les numéros dont se réfèrent les modifications.

(182) 10 (186) 0,20 (187) 42° (188) 72° (197) 10  
(201) 0,25 (202) 70° (203) 40° (210) 6

~~Il est interdit de modifier les caractéristiques techniques de la voiture sans l'autorisation écrite de la Fédération Internationale de l'Automobile.~~

(France 293) 6/34 = 7/34 = 7/32 = 8/32 = 9/35 = 9/34 = 9/33 = 9/32 =

- Protezione supplementare per coppa olio, albero di trasmissione, differenziale e sospensioni.

