



AUTOMOBILE CLUB D'ITALIA

COMMISSIONE SPORTIVA AUTOMOBILISTICA ITALIANA
FEDERATION INTERNATIONALE DE L'AUTOMOBILE

Scheda di Omologazione

secondo l'allegato J al Codice Sportivo Internazionale

VEETTURA ALFA ROMEO GIULIA 1600 TI

Casa costruttrice	ALFA ROMEO	Modello	GIULIA 1600 TI
N° di serie	autotelaio 423.501 - c. al volante	Costruttore	Alfa Romeo
	440.001 - c. leva centr. g.s.	Costruttore	Alfa Romeo
	725.001 - c. leva centr. g.d.		
	motore AR. 00514		
Cilindrata motore	1570	cm ³	95,8
			cu.in

La costruzione del modello descritto nella presente scheda è iniziata nell'anno _____ e la serie minima di _____ esemplari identici e conformi alle caratteristiche qui riportate, è stata raggiunta il _____

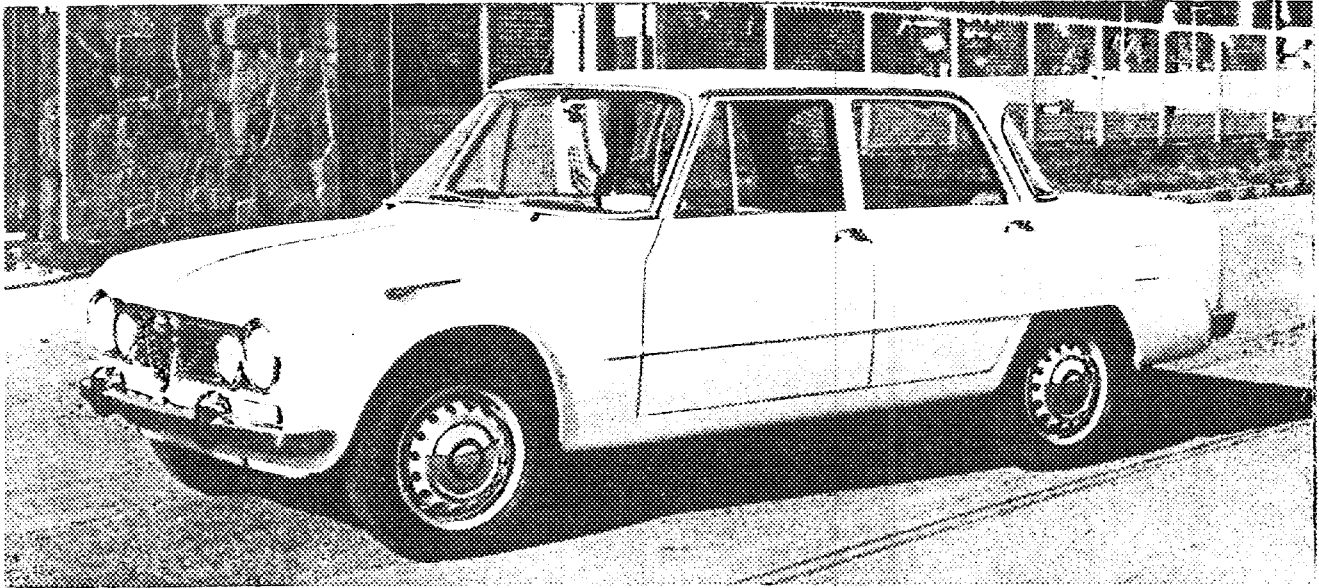


Foto A - 3/4 anteriore vettura.

Il modello descritto su questa scheda è stato oggetto delle seguenti estensioni d'omologazione:

VARIANTI				EVOLUZIONI NORMALI DEL TIPO			
Data	Omolog. N°	N° fogli		Data	Omolog. N°	N° fogli	
»	»	»	»	»	»	»	»
»	»	»	»	»	»	»	»
»	»	»	»	»	»	»	»
»	»	»	»	»	»	»	»

Timbro e firma della C.S.A.I.

Timbro e firma della F.I.A.



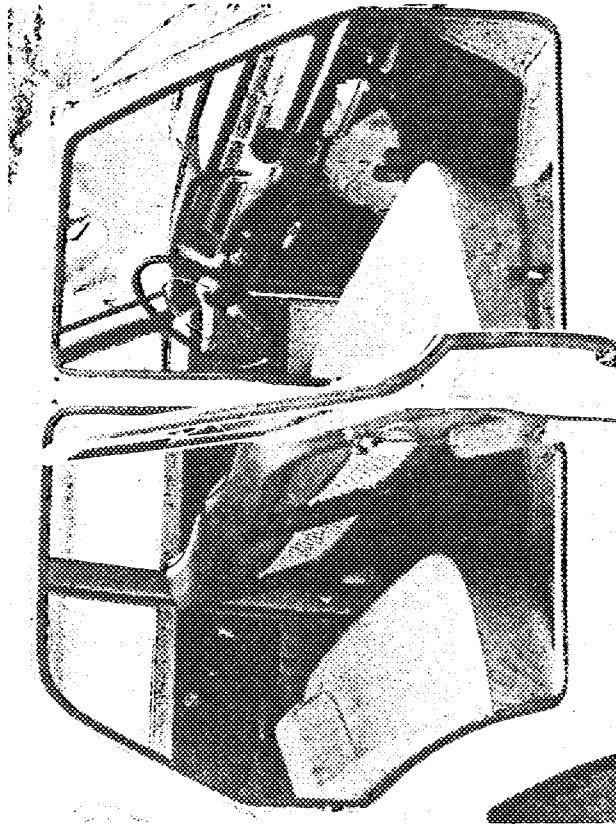


Foto C - Interno vettura (con vista cruscotto e porte aperte o tolte).

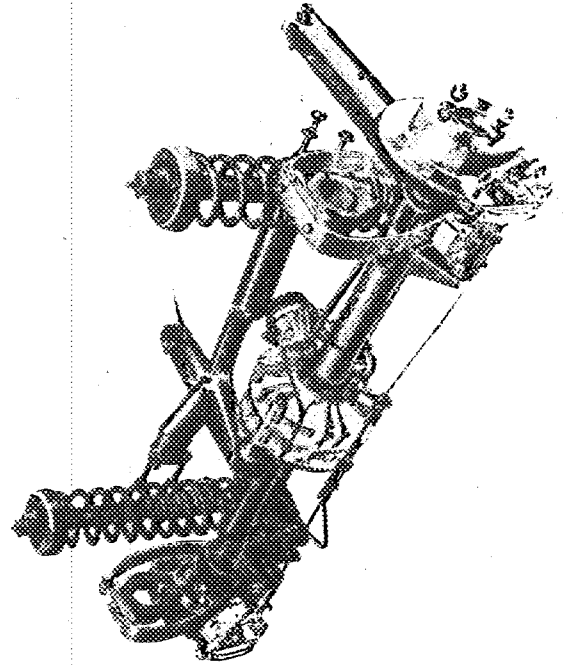


Foto E - Sospensione posteriore completa (senza ruote, smontata dalla vettura).

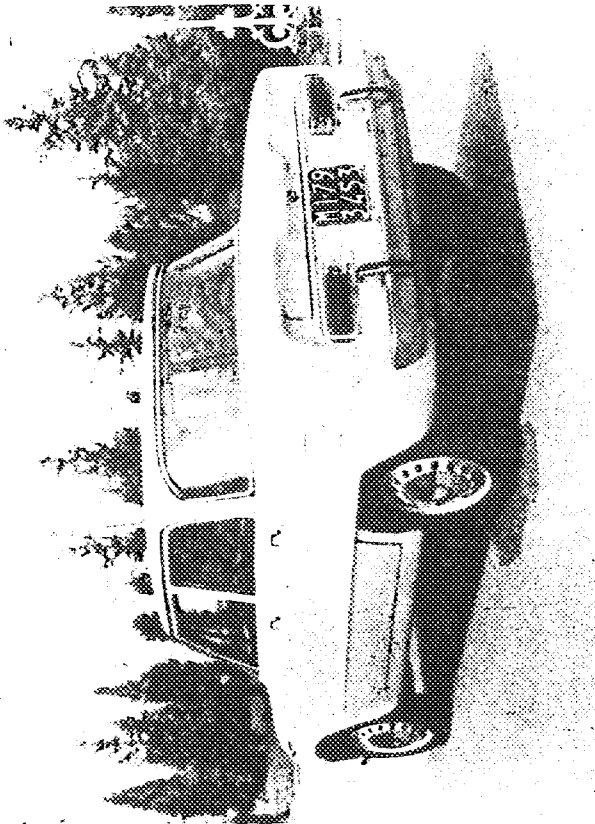


Foto B - 3/4 posteriore vettura.

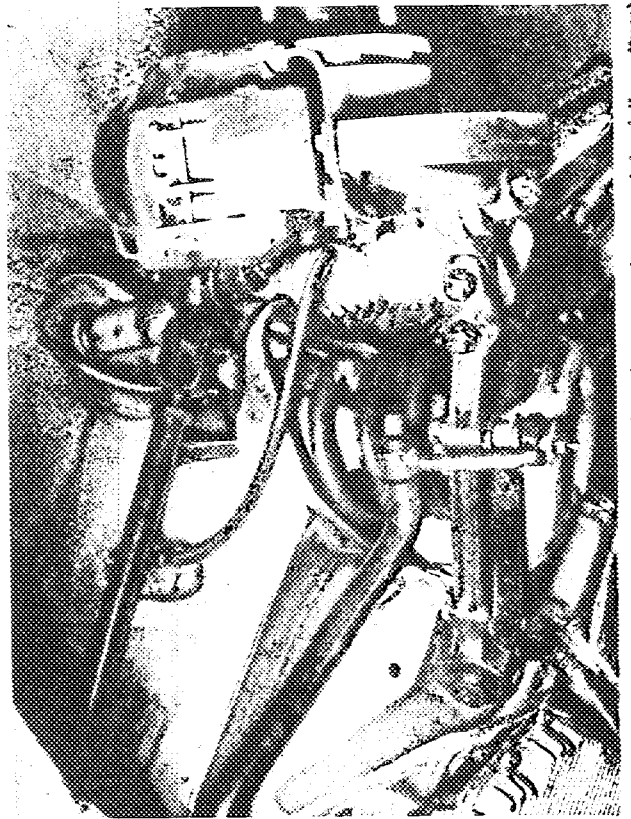


Foto D - Sospensione anteriore completa (senza ruote, smontata dalla vettura).

Timbro e firma della C.S.A.I.

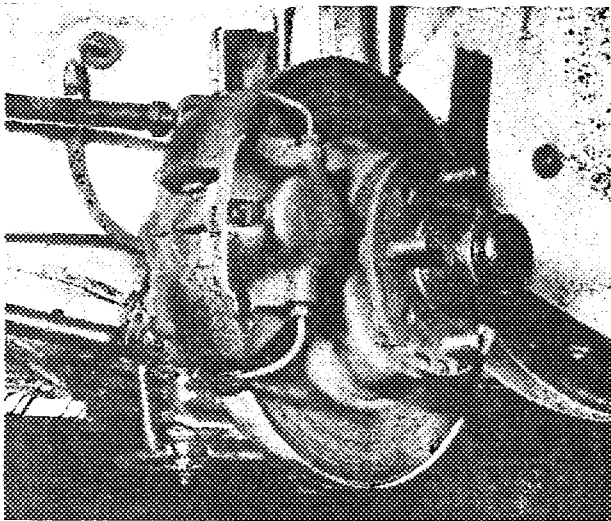


Foto F - Freno anteriore (senza tamburo).

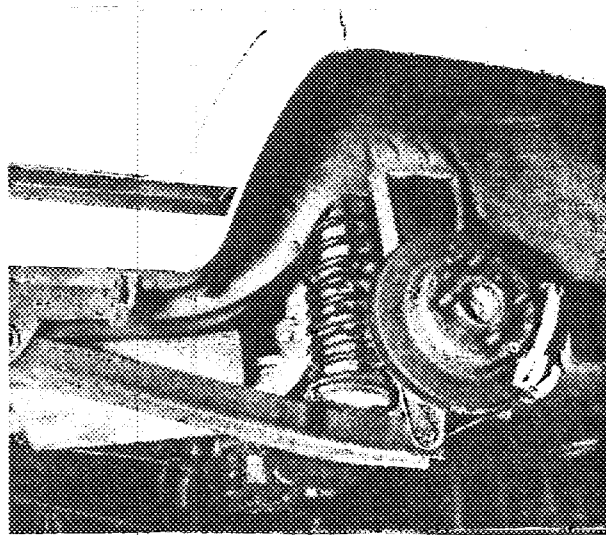


Foto G - Freno posteriore (senza tamburo).

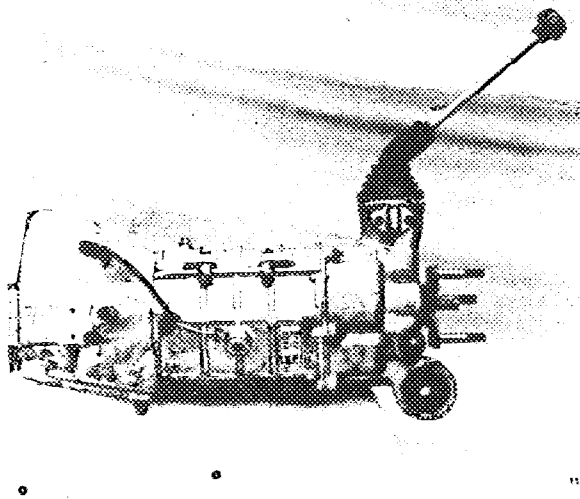


Foto H - Scatola del cambio (di profilo)

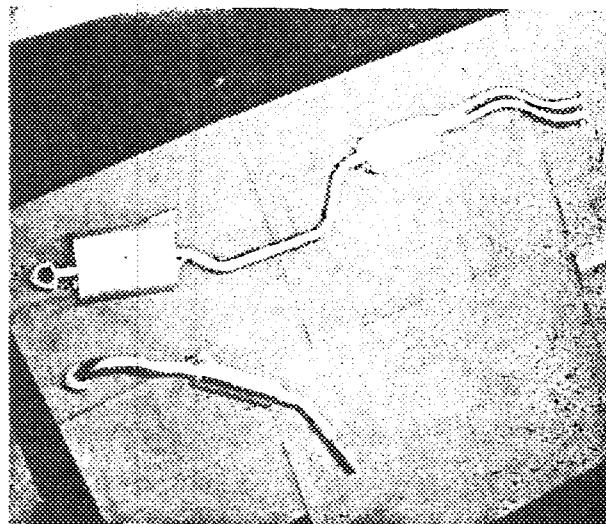


Foto I - Silenziatore di scarico (dopo il collettore).

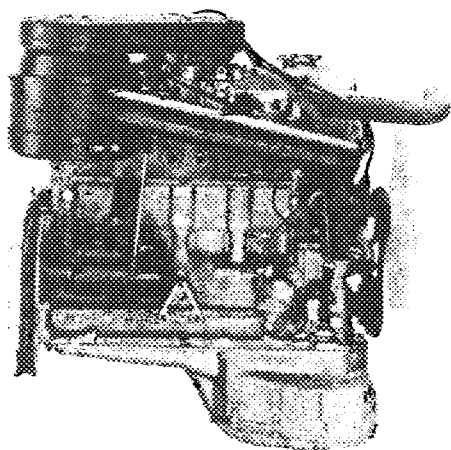


Foto J - Vista lato destro del motore, con accessori (di profilo, con frizione, privo di cambio e filtro aria).

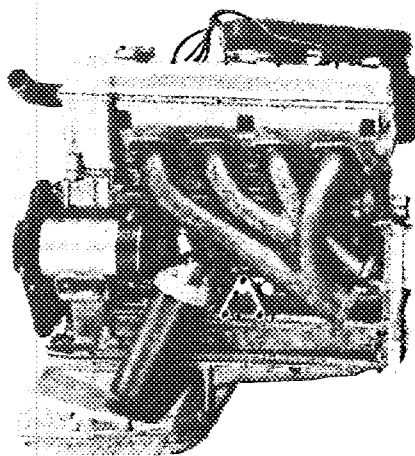


Foto K - Vista lato sinistro del motore, con accessori (di profilo, con frizione, privo di cambio e filtro aria).

-Timbro e firma della C.S.A.J.

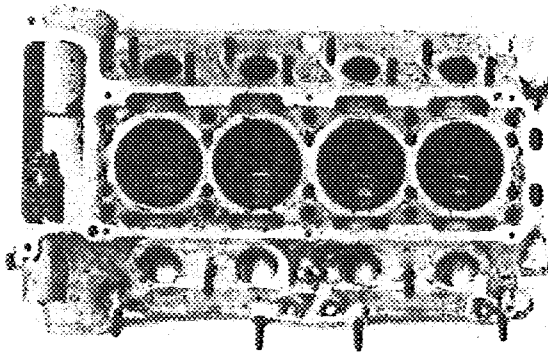


Foto L - Camera di scoppio



Foto M - Stantuffo.

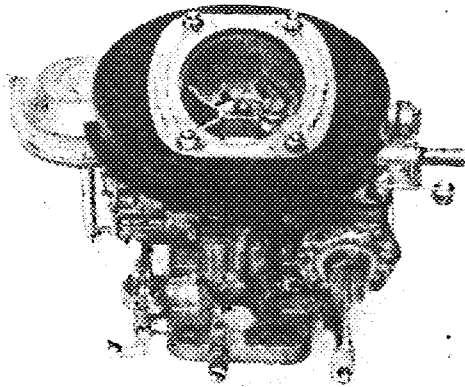


Foto N - Carburatore (lato collettore).

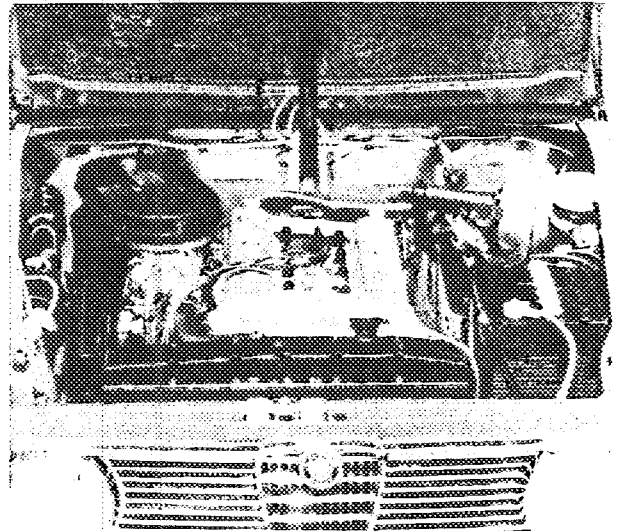


Foto O - Vista dall'alto del motore montato su vettura (con cofano aperto o tolto).

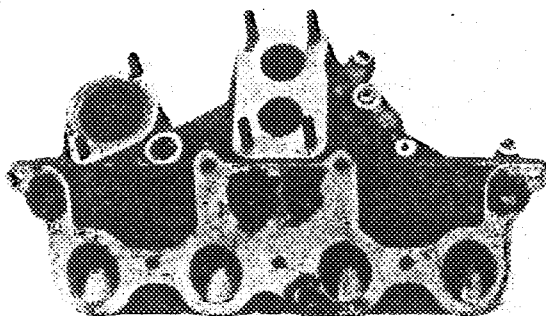


Foto P - Collettore d'aspirazione.

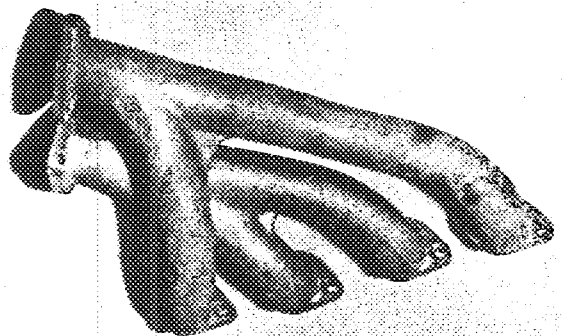


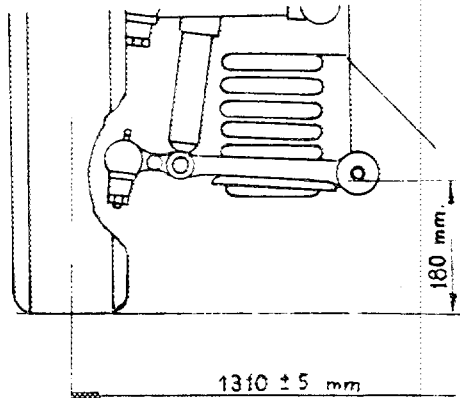
Foto Q - Collettore di scarico.

Timbro e firma Alfa C.S.A.I.

ALFA ROMEO

DIMENSIONI E CAPACITÀ:

1. Passo	2.510	mm	98,8	in
2. Carreggiata anteriore (*)	1.310	mm	51,6	in
3. Carreggiata posteriore (*)	1.270	mm	50	in



4. Lunghezza totale della vettura	414	cm	163	in
5. Larghezza totale della vettura	156	cm	61,4	in
6. Altezza totale della vettura	143	cm	55,9	in
7. Capacità serbatoio benzina (compresa riserva)	46 ca litri	12,15 gals US	10,11 gals GB	
8. Numero di posti: 6 (comando cambio al volante)	5 (leva centrale)			
9. Peso totale della vettura in ordine di marcia, con acqua, olio, ruota di scorta, con gli accessori e finiture indicate nella presente scheda, ma senza carburante ed attrezzi	970	kg	19,1 cwt	2.140 lbs

AUTOTELAIO E CARROZZERIA (foto A, B e C):

20. Tipo di struttura: con telaio indipendente / monoscocca.	acciaio		
21. Struttura monoscocca: materiale			
Struttura con telaio indipendente:	22. Materiale telaio	_____	
	23. Materiale carrozzeria	_____	
24. Numero porte	4	Materiale acciaio	
25. Materiale cofano motore	acciaio	26. Materiale cofano portabagagli	acciaio
27. Materiale lunotto posteriore	cristallo	28. Materiale parabrezza	cristallo
29. Materiale vetri porte anteriori	cristallo	30. Materiale vetri porte posteriori	cristallo
31. Sistema d'apertura vetri porte	discendente		
32. Materiale vetri laterali posteriori	_____		

TABELLA DI CONVERSIONE

1 in (pollice)	= 2,54 cm	1 qt US (1/4 di gallone US)	= 0,9464 lt
1 ft (piede)	= 30,4794 cm	1 pt GB (1/8 di gallone GB)	= 0,568 lt
1 sq.in (pollice ²)	= 6,452 cm ²	1 gal GB (gallone GB)	= 4,546 lt
1 cu.in (pollice ³)	= 16,387 cm ³	1 gal US (gallone US)	= 3,785 lt
1 lb (libbra)	= 453,593 g	1 cwt (1/20 di long ton)	= 50,802 kg

Timbro e firma della C.C.A.I.

ACCESSORI E FINITURE:

38. Riscaldamento interno: si / ~~no~~ 39. Condizionamento: ~~si~~ / no 40. Ventilazione: si / ~~no~~
 41. Sedili anteriori: tipo e rivestimento panno, similpelle
 42. Peso sedile o sedili anteriori (con schienale, guide e supporti) sedile unico 35.4 ± 1.0 kg 78 ± 2.2 lbs
 43. Sedile posteriore: tipo e rivestimento panno, similpelle sedili separati 38.4 ± 1.0 kg 84.6 ± 2.2 lbs
 44. Paraurti anteriore: materiale acciaio peso 3.15 ± 0.3 kg
 45. Paraurti posteriore: materiale acciaio peso 3.85 ± 0.3 kg

RUOTE:

50. Tipo a disco 51. Peso unitario cerchione 7,7 ca kg 16.98 lbs
 52. Sistema di fissaggio a dadi
 53. Diametro del cerchione 381 mm 15 in
 54. Larghezza del cerchione 114,2 mm 4,1/2 in

STERZO:

60. Tipo globoidale a rullo - a circolazione di sfere
 61. Servosterzo: ~~si~~ / no
 62. Numero giri volante per sterzata totale nei due sensi 3,7 ca 63. Idem con servosterzo

SOSPENSIONI:

70. Sospensione anteriore (foto D), tipo indipendente
 71. Tipo di molla elicica
 72. Stabilizzatore si
 73. Numero di ammortizzatori 2
 74. Tipo telescopici
 78. Sospensione posteriore (foto E), tipo ponte rigido
 79. Tipo di molla elicica
 80. Stabilizzatore no
 81. Numero di ammortizzatori 2
 82. Tipo telescopici

FRENI (foto F e G):

90. Sistema a disco 91. Servofreno, tipo a depressione
 92. Numero pompe 1

93. Numero di cilindretti per ruota

94. Diametro interno

Freni a tamburo

95. Diametro interno

96. Lunghezza guarnizioni

97. Larghezza guarnizioni

98. Numero ganasce per freno

99. Superficie frenante per freno

Freni a disco

100. Diametro esterno

101. Spessore del disco

102. Lunghezza pattino d'attrito

103. Larghezza pattino d'attrito

104. Numero dei pattini per freno

105. Superficie frenante per freno

Anteriori				Posteriori			
	2				1		
47,625	mm	1,7/8	in	12,7	mm	1/2	in
	mm		in		mm		in
	mm		in		mm		in
	mm		in		mm		in
	mm		sq.in		mm		sq.in
286	mm	11,26	in	246	mm	9,68	in
9,525	mm	3/8	in	9,525	mm	3/8	in
50,6	mm	1,99	in	57	mm	2,24	in
52	mm	2,05	in	33,5	mm	1,32	in
		2					
5150	mm	7,99	sq.in	3650	mm	5,66	sq.in

Timbro e firma della C.S.A.I.

MOTORE:

130. Ciclo	4 tempi	131. Numero di cilindri	4	132. Disposizione	in linea
133. Diametro	78 mm	3,07 in.	134. Corsa	82 mm	3,1 in
135. Cilindrata per cilindro	392,5 cm ³	23,95 cu.in.	136. Cilindrata totale	1570 cm ³	95,8 cu.in
137. Materiale gruppo cilindri	alluminio	138. Materiale canne	ghisa		
139. Materiale testa cilindri	alluminio	Numero teste	1		
140. Luci di aspirazione testa cilindri: numero		4			
141. Luci di scarico testa cilindri: numero		4			
142. Rapporto di compressione	9/1	143. Volume camera di scoppio	49 ca cm ³	2,99 cu.in	
144. Materiale stantuffo	alluminio	145. Numero anelli	3		
146. Distanza dall'asse perno al punto più alto dello stantuffo		47,9 / 48,1 mm	1,88. 1,89 in		
147. Albero motore: liscio / fucinato.		148. Tipo albero motore	integrale		
149. Numero supporti albero motore		5			
150. Materiale cappello supporti albero motore.		alluminio			
151. Sistema lubrificazione: olio nella coppa / coppa a serbatoio					
152. Capacità: coppa / serbatoio	5,75 ca litri	10,12 pts GB	6,07 quarts US		
153. Radiatore olio: sì / no		154. Sistema raffreddamento olio	acqua		
155. Capacità circuito di raffreddamento	7,5 ca litri	13,2 pts GB	7,93 quarts US		
156. Diametro ventilatore	30 cm	11,8 in.	157. Numero pale ventilatore	6	

Cuacinetti:

158. Albero motore, tipo	a guscio sottile	diametro	60 mm	2,36 in
159. Testa di biella, tipo	a guscio sottile	diametro	50 mm	1,97 in

Pesi:

160. Volano nudo	9,5 9,9 con corona	kg	20,9/21,8	lbs
161. Volano con frizione (parte rotante)		kg		lbs
162. Albero motore		kg		lbs
163. Biella	0,615/0,685	kg	1,316/1,51	lbs
164. Stantuffo con anelli e perno	0,49/0,55	kg	1,08/1,235	lbs

MOTORE CICLO A 4 TEMPI:

170. Numero alberi ad eccentrici	2
171. Posizione alberi ad eccentrici	in testa
172. Sistema comando alberi ad eccentrici	catene
173. Sistema comando valvole	bicchierini

Timbro e firma della C.S.A.I.

ASPIRAZIONE (vedere pag. 4):

180. Materiale collettore d'aspirazione	alluminio			
181. Diametro esterno valvole	41.15	mm	1,62	in
182. Alzata massima valvole (gioco zero)	9.1	mm	0,358	in
183. Numero molle per valvola	2		184. Tipo molla	elica
185. Numero valvole per cilindro	2			
186. Giuoco valvole a freddo	0,475/0,515	mm	0,0187/0,0203	in
187. Inizio aspirazione prima del p.m.s. (con il giuoco indicato)			24°40'	
188. Fine aspirazione dopo il p.m.i. (con il giuoco indicato)			72°40'	
189. Filtro aria: ad olio / a secco.				

SCARICO (vedere pagina 4):

195. Materiale collettore di scarico	ghisa			
196. Diametro esterno valvole	37,2	mm	1,465	in
197. Alzata massima valvole (gioco zero)	9.1	mm	1,62	in
198. Numero molle per valvola	2		199. Tipo molla	elica
200. Numero valvole per cilindro	2			
201. Giuoco valvole a freddo	0,525/0,550	mm	0,0207/0,02165	in
202. Inizio scarico prima del p.m.i. (con giuoco indicato)			66°	
203. Fine scarico dopo il p.m.s. (con il giuoco indicato)			18°	

CARBURAZIONE (foto N):

210. Numero di carburatori	1	211. Tipo	doppio corpo verticale		
212. Marca	Solex	213. Modello	32 PAIA 7		
214. Numero condotti per carburatore	2				
215. Diametro condotte / condotti all'uscita del carburatore		32	mm	1,26	in
216. Diametro minimo del diffusore / dai diffusori		23	mm	0,906	in

INIEZIONE (se prevista):

220. Marca pompa		221. Numero stantuffi	
222. Modello e tipo pompa		223. Numero iniettori	
224. Sistemazione iniettori			
225. Diametro condotto d'alimentazione nel punto di sezione minima			mm in

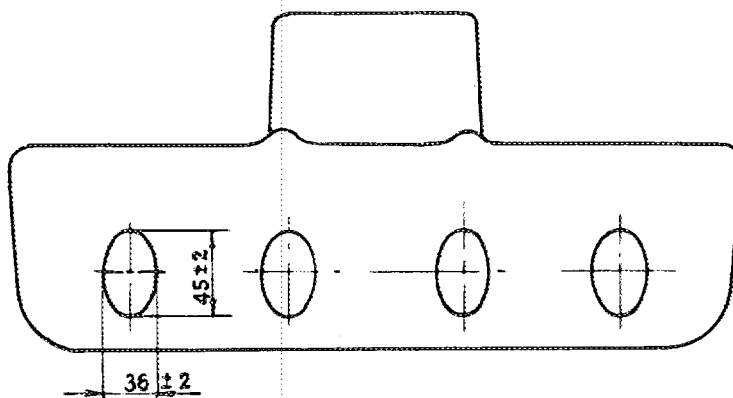
ACCESSORI DEL MOTORE:

230. Pompa carburante: meccanica o elettrica		231. Numero pompe	1
232. Sistema accensione: tipo a spinterogeno		233. Numero distributori	1
234. Numero bobine	1	235. Numero candele per cilindro	1
236. Generatore, tipo: dinamo / alternatore		Numero previsto dal costruttore	1
237. Sistema di trascinamento a cinghia		238. Tensione anteriore	12 volt
239. Numero batterie	1	240. Sistemazione	
241. Tensione	12 volt		

Timbro e firma della C.S.A.I.

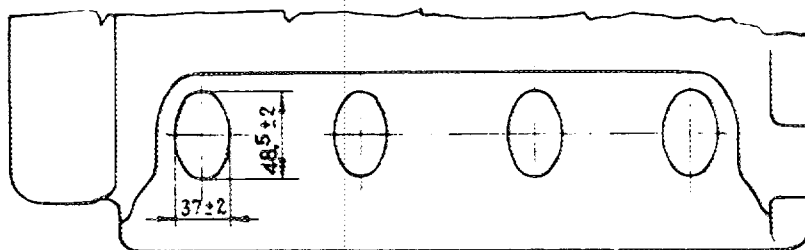
Disegno luci condotti d'aspirazione, lato testa cilindri.

Indicare la scala o le dimensioni, e le tolleranze di lavorazione.



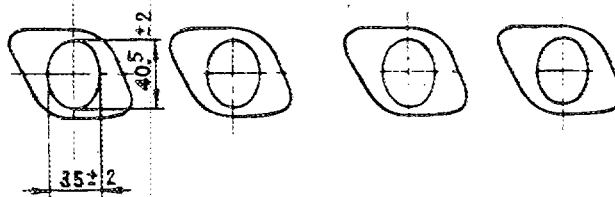
Disegno luci d'aspirazione testa cilindri.

Indicare la scala o le dimensioni, e le tolleranze di lavorazione.



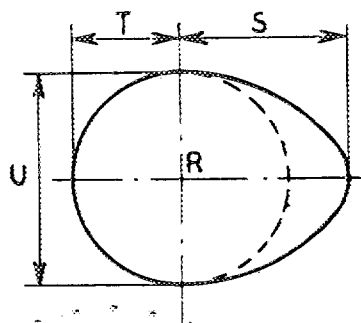
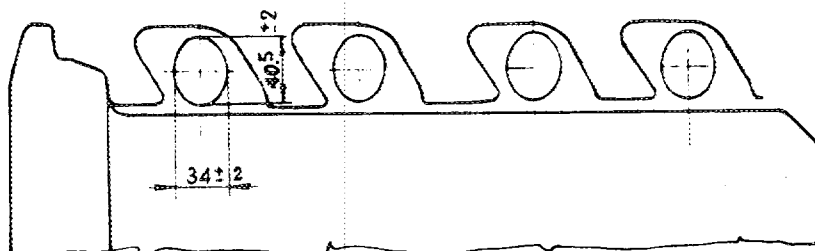
Disegno luci collettori di scarico, lato testa cilindri.

Indicare la scala o le dimensioni, e le tolleranze di lavorazione.



Disegno luci scarico testa cilindri.

Indicare la scala o le dimensioni, e le tolleranze di lavorazione.



R = Centro albero ad eccentrici.

Eccentrico d'aspirazione:

S =	22,7	mm	0,894	in
T =	13,6	mm	0,535	in
U =	27,6	mm	1,087	in

Eccentrico di scarico:

S =	22,7	mm	0,894	in
T =	13,6	mm	0,535	in
U =	27,6	mm	1,087	in

Timbro e firma Alfa C.S.A.I.

PRESTAZIONI DEL MOTORE E DELLA VETTURA (secondo i dati dichiarati dalla Casa costruttrice):

- 250. Potenza del motore 92 Cv DIN a 6.000 giri/min
- 251. Regime massimo giri/min Potenza corrispondente Cv
- 252. Coppia massima 12,1 kgm a 4.000 giri/min
- 253. Velocità massima della vettura 165 km/h

TRASMISSIONE

FRIZIONE:

- 260. Tipo monodisco a secco
- 261. Numero di dischi 1
- 262. Diametro 20 cm 7,87 in
- 263. Diametro delle guarnizioni } interno 13 cm 5,12 in
esterno 20 cm 7,87 in
- 264. Sistema di comando meccanico

CAMBIO DI VELOCITÀ (foto H):

- 270. Cambio con comando a mano: Casa costruttrice Alfa Romeo
- 271. Numero di marce avanti 5 272. Numero di marce avanti sincronizzate 5
- 273. Sistemazione del comando al volante o a leva centrale
- 274. Cambio automatico: Casa costruttrice tipo
- 275. Numero di marce avanti 276. Sistemazione del comando

277.	Comando a mano		Automatico		A richiesta: comando a mano/automatico			
	Rapporto	N° denti	Rapporto	N° denti	Rapporto	N° denti	Rapporto	N° denti
1*	3,30	$\frac{30}{23} \times \frac{38}{15}$			2,54	$\frac{30}{23} \times \frac{35}{18}$		
2*	1,99	$\frac{30}{23} \times \frac{32}{21}$			1,70	$\frac{30}{23} \times \frac{30}{23}$		
3*	1,35	$\frac{30}{23} \times \frac{27}{26}$			1,26	$\frac{30}{23} \times \frac{26}{27}$		
4*	1	—			1	—		
5*	0,79	$\frac{30}{23} \times \frac{20}{33}$			0,86	$\frac{30}{23} \times \frac{21}{32}$		
6*	—	—			—	—		
RM	3,01	$\frac{30}{23} \times \frac{30}{13}$			3,01	$\frac{30}{23} \times \frac{30}{13}$		

- 278. Moltiplicatore (overdrive): tipo
- 279. Velocità in marcia avanti, con moltiplicatore km/h m/h
- 280. Rapporto di moltiplicazione

PONTE POSTERIORE:

- 290. Tipo ponte ipoide
- 291. Tipo differenziale a ingranaggi conici
- 292. Tipo ponte autobloccante (se previsto)
- 293. Rapporto coppia di riduzione 5,125/1 4,555/1
Numero denti 8/41 9/41

Timbro e firma della C.S.A.I.

IMPORTANTE - Quando una vettura è stata inclusa nel **gruppo 2 (Turismo)** o **gruppo 3 (Gran Turismo)** non deve essere controllata la conformità della stessa ai seguenti punti e fotografie della presente Scheda di Omologazione: 41, 72, 80, 91, 142, 143, 144, 145, 146, 153, 156, 157, 160, 161, 162, 163, 164, 182, 184, 186, 187, 188, 189, 199, 201, 202, 203, 212, 213, 215, 216, 222, 225, 230, 250, 251, 252, 253, e le fotografie I, M ed N. Quando si tratti d'una vettura inclusa nel **gruppo 4 (Sport)** solamente i punti e le fotografie seguenti devono essere controllati durante la verifica tecnica del veicolo: 1, 2, 3, 9, 20, 21, 22, 23, 24, 25, 26, 70, 71, 78, 79, 90, 130, 131, 132, 133, 134, 135, 136, 137, 138, 139, 140, 141, 147, 148, 149, 150, 158, 159, 170, 171, 172, 173, 185, 200, 270, 271, 274, 275, 290, 291, 292, e le fotografie A, B, D, E, F, G, H, J, K, ed O.

ACCESSORI E FORNITURE SUPPLEMENTARI montati in serie e fornibili a richiesta (devono essere indicati i numeri dei punti ai quali si riferiscono gli stessi):

90 - Dalla vettura n° telaio 400.001 fino al n° 423.500 (tranne che dal n° 422.001 al 422.040) sono montati freni a tamburo che hanno le seguenti caratteristiche:

91 - Il servofreno non é previsto

93 - Cilindretti per ruota:	3	ant;	1	post
94 - Diametro cilindretti:	22,22 mm	7/8 in. ant;	22,22 mm	7/8 in. post
95 - Diametro interno:	266,7 mm	10,1/2 in. ant;	254 mm	10 in. post
96 - Lunghezza guarnizioni:	207 mm	8,15 in. ant;	240 mm	9,45 in. post
97 - Larghezza guarnizioni:	70 mm	2,75 in. ant;	44,45 mm	1,75 in. post
98 - N° ceppi per freno:	3	ant;	2	post
99 - Superficie frenante, per freno:		41500 mm ²	64,3 sq. in.	ant.
		20250 mm ²	31,4 sq. in.	post

A richiesta freno a tamburo posteriore di maggiori dimensioni con le seguenti caratteristiche:

93 -	1	
94 -	22,22 mm	7/8 in.
95 -	266,7 mm	10,1/2 in.
96 -	205 mm	8,07 in.
97 -	57 mm	2,243 in.
98 -	2	2
99 -	22100 mm ²	34,25 sq.in.

91 - A richiesta senza servofreno

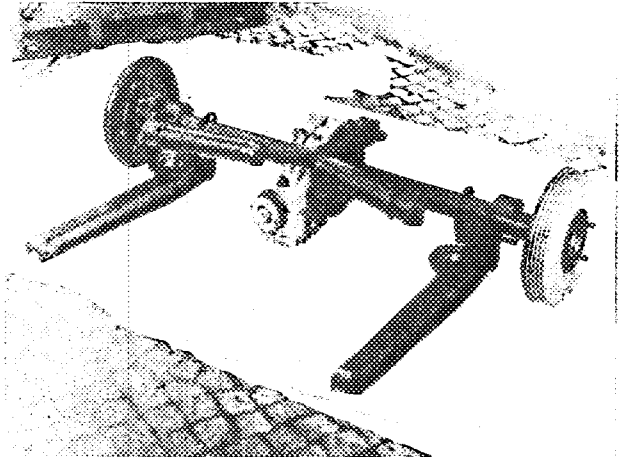
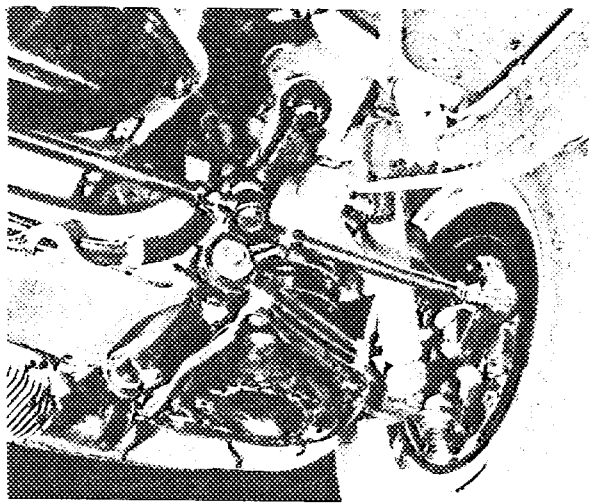
292 - A richiesta dispositivo a scorrimento limitato (limited slip)

277 - A catalogo, per il Gruppo 2 (Turismo - 1000 Esempolari) altri rapporti cambio:

277.	Comando a mano		Automatico		A richiesta: comando a mano/automatico			
	Rapporto	N° denti	Rapporto	N° denti	Rapporto	N° denti	Rapporto	N°-denti:
1 ^a	2,54	30 x 35 23 x 18			2,33	30 x 34 23 x 19	2,76	30 x 36 23 x 17
2 ^a	1,70	30 x 30 23 x 23			1,38	30 x 29 23 x 24	1,78	30 x 30 23 x 22
3 ^a	1,26	30 x 26 23 x 27			1,21	30 x 25 23 x 27	1,30	30 x 26 23 x 26
4 ^a	1				1		1	
5 ^a	0,79	30 x 20 23 x 33			0,88	30 x 21 23 x 31	0,82	30 x 20 23 x 32
6 ^a								
RM	3,01	30 x 30 23 x 13			3,01	30 x 30 23 x 13	3,01	30 x 30 23 x 13

ACCESSORI E FORNITURE SUPPLEMENTARI montati in serie e fornibili a richiesta (devono essere indicati i numeri dei punti ai quali si riferiscono gli stessi):

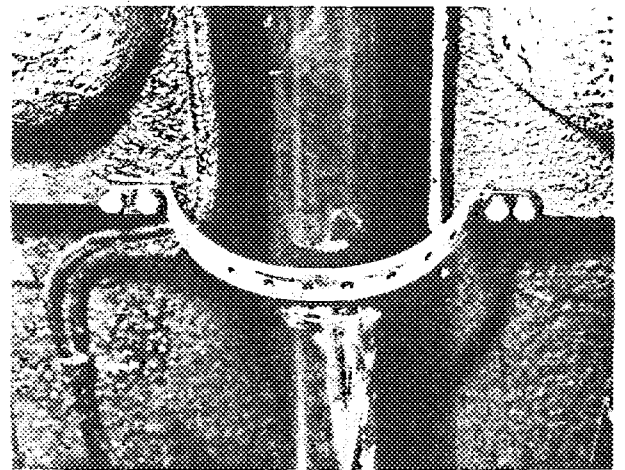
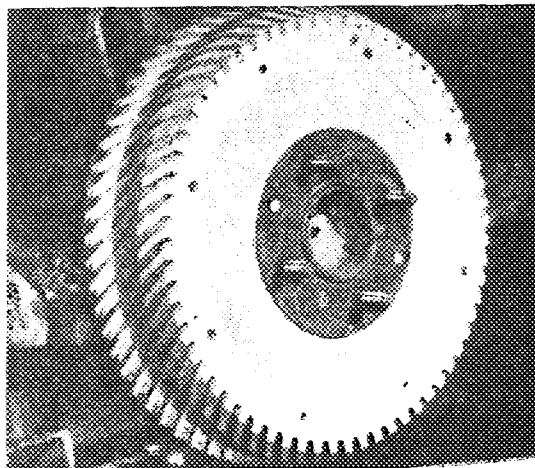
90



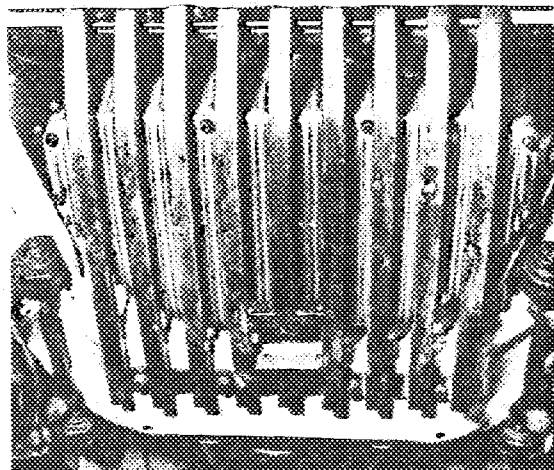
90

A richiesta protezioni previste per terreni accidentati (v. foto)

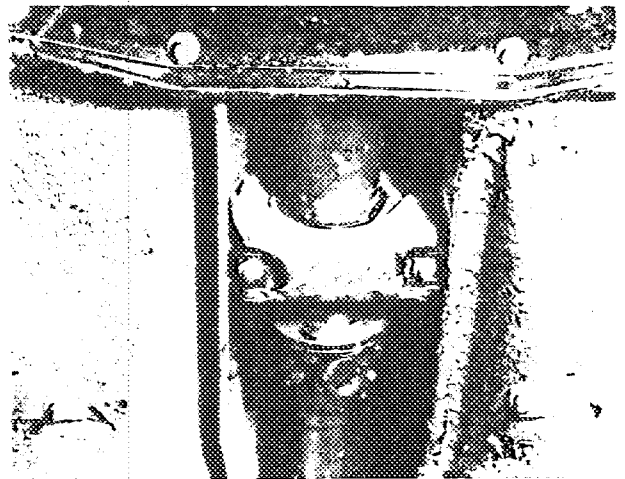
90



Collare di sicurezza albero di trasmissione



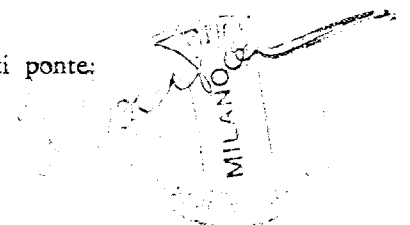
Rastrelliera protezione coppa olio



Collare di rinforzo cuscinetto centrale albero di trasmissione

293 - A catalogo, per il Gruppo 2 (Turismo - 1000 Esemp. altri rapporti ponte:

5,86/1 (7/41); 4,10/1 (10/41); 3,728/1 (11/41);
5,375/1 (8/43); 4,78/1 (9/43); 3,91/1 (11/43).





Marzo 1966

Omologué le 1/5/1966

liste 14/4

5047
5048
5050 A/L
5048
516

Supplemento alla
Scheda di omologazione
secondo l'allegato J del Codice Sportivo Internazionale

Categoria TURISMO

Casa costruttrice : ALFA ROMEO

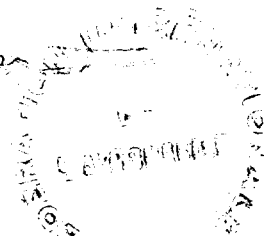
Sulle vetture GIULIA 1300, GIULIA 1600 TI, GIULIA SUPER, GIULIA GT, GIULIA GTC vengono da oggi montati in alternativa i freni già segnati sulle corrispondenti schede di omologazione ed i freni aventi le seguenti caratteristiche:

- 90 - Sistema a disco
- 91 - Servofreno a depressione
- 92 - Numero pompa : 1
- 93 - Numero cilindretti per mote
- 94 - Diametro interno
- 100 - Diametro esterno disco
- 101 - Spessore del disco
- 102 - Lung. pattino d'attrito
- 103 - Larg. pattino d'attrito
- 104 - Numero pattini per freno
- 105 - Superficie frenante per freno

	anteriori	posteriori
	2	2
	48 mm; 1,89 in	30 mm; 1,181 in
	267 mm; 10,52 in	267 mm; 10,52 in
	11 mm; 0,433 in	9,5 mm; 0,374 in
	61,7 mm; 2,43 in	55,7 mm; 2,19 in
	43 mm; 1,69 in	38 mm; 1,496 in
	2	2
	5000 mm ² ; 7,75 sq.in	4000 mm ² , 6,2 sq.

Su tutte le vetture di attuale produzione Alfa Romeo, delle cilindrata 1300, 1600, 2000 cc. , vengono gradualmente introdotti in serie i dispositivi di ricircolazione dei gas di sfianto (Blow-by); ciò in ottemperanza alle norme già vigenti in alcuni paesi nonché alla generale tendenza di limitare gli inquinamenti atmosferici.

Hubert Schmitt





AUTOMOBILE CLUB D'ITALIA

COMMISSIONE SPORTIVA AUTOMOBILISTICA ITALIANA

FEDERATION INTERNATIONALE DE L'AUTOMOBILE

Supplemento alla Scheda di Omologazione

secondo l'allegato J al Codice Sportivo Internazionale

VEETTURA ALFA ROMEO GIULIA 1600 TI

Pagina 6 - Freni

Vengono da oggi montati in alternativa i freni già segnati sulla scheda di omologazione ed i freni aventi le seguenti caratteristiche:

90. Sistema a disco

91. Servofreno, tipo a depressione

92. Numero pompa 1

93. Numero di cilindretti per ruota
94. Diametro interno
100. Diametro esterno disco
101. Spessore del disco
102. Lunghezza pattino d'attrito
103. Larghezza pattino d'attrito
104. Numero pattini per freno
105. Superficie frenante per freno

Anteriori			Posteriori		
2			2		
48	mm	1,89 in	30	mm	1,181 in
267	mm	10,52 in	267	mm	10,52 in
11	mm	0,433 in	9,5	mm	0,374 in
61,7	mm	2,43 in	55,7	mm	2,19 in
43	mm	1,69 in	38	mm	1,496 in
2			2		
5000	mm ²	7,75 sq.in	4000	mm ²	6,2 sq.in

Pagina 7 - Motore

Su tutte le vetture di attuale produzione Alfa Romeo, vengono gradualmente introdotti in serie i dispositivi di ricircolazione dei gas di sfato (Blow-by); ciò in ottemperanza alle norme già vigenti in alcuni paesi nonché alla generale tendenza di limitare gli inquinamenti atmosferici.





Omologazione F.I.A. N° 5050 B/V

Omologazione C.S.A.I. N° A.R. 15

Gruppo 1

Vettura Turismo di serie

AUTOMOBILE CLUB D'ITALIA

COMMISSIONE SPORTIVA AUTOMOBILISTICA ITALIANA

FEDERATION INTERNATIONALE DE L'AUTOMOBILE

Scheda di estensione d'Omologazione

secondo l'allegato J al Codice Sportivo Internazionale

Casa costruttrice ALFA ROMEO Modello GIULIA 1600 T.I.

N° di serie d'inizio delle modifiche (?) descritte { autotelaio _____ motore _____

Data di applicazione delle modifiche _____ 19 _____

Denominazione commerciale dopo l'applicazione delle modifiche:

La presente estensione d'omologazione deve essere considerata come:

variante / ~~XXXXXXXXXXXXXXXXXXXX~~

Omologazione valida dal 1 Novembre 19 66 Lista 15/1

Descrizione delle modifiche:

Pagina 6 - Ruote

54. Larghezza del cerchione.

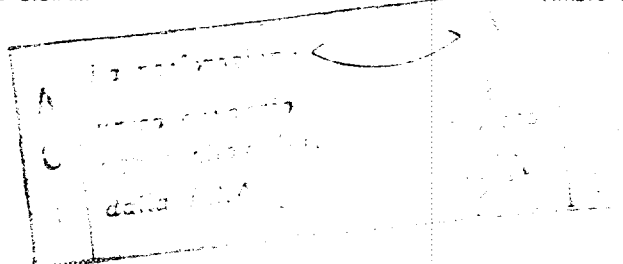
A catalogo per il gruppo 2 (Turismo - 1000 esemplari)
altri cerchi di larghezza:

- 5 in ; 127 mm.
- 5½ in ; 139,7 mm.
- 6 in ; 152,3 mm.

Le carreggiate rimangono invariate.

Timbro e firma della C.S.A.I.

Timbro e firma della F.I.A.





AUTOMOBILE CLUB D'ITALIA

COMMISSIONE SPORTIVA AUTOMOBILISTICA ITALIANA

FEDERATION INTERNATIONALE DE L'AUTOMOBILE

Scheda di estensione d'Omologazione

secondo l'allegato J al Codice Sportivo Internazionale

Casa costruttrice ALFA ROMEO Modello GIULIA 1600 TI

N° serie d'inizio delle modifiche (1) descritte

autotelaio motore

Data di applicazione delle modifiche 19.....

Denominazione commerciale dopo l'applicazione delle modifiche:

La presente estensione d'omologazione deve essere considerata come:

variante / ~~modificazione del tipo~~

Omologazione da dal 19 Lista

Descrizione delle modifiche:

- Modifica del passaggio ruote anteriore e posteriore con ripiegamento del bordo interno *verso l'interno*

Passage des roues AV et AR modifié par repliement du bord intérieur

- Larghezza della vettura all'altezza del mozzo anteriore 1565 ± 15 mm.
~~massimo allargamento ammesso 1665 ± 15 mm.~~

Largeur voiture à l'hauteur du moyeu AV 1565 ± 15 mm. ~~largeur maximum acceptée 1665 ± 15 mm.~~

- Larghezza della vettura all'altezza del mozzo posteriore 1530 ± 15 mm.
~~massimo allargamento ammesso 1630 ± 15 mm.~~

Largeur voiture à l'hauteur du moyeu AR 1530 ± 15 mm. ~~largeur maximum acceptée 1665 ± 15 mm.~~

Timbro e firma della C.S.A.I.

Timbro e firma della F.I.A.