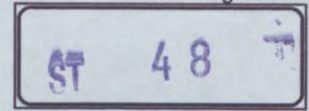




FEDERATION INTERNATIONALE  
DE L'AUTOMOBILE

Homologation N°



Groupe **SUPERTOURISME**  
Group **SUPERTOURING**

FICHE D'HOMOLOGATION CONFORME A L'ANNEXE J DU CODE SPORTIF INTERNATIONAL  
HOMOLOGATION FORM IN ACCORDANCE WITH APPENDIX J OF THE INTERNATIONAL SPORTING CODE

Homologation valable à partir du  
Homologation valid as from

**01 NOV. 1999**

A) Voiture vue de 3/4 avant  
Car seen front 3/4 front



B) Voiture vue de 3/4 arrière  
Car seen from 3/4 rear



1. GENERALITES / GENERAL

101. Constructeur

Manufacturer **NISSAN MOTOR MANUFACTURING (UK) LIMITED**

102. Dénomination(s) commerciale(s) - Modèle et type

Commercial name(s) - Model and type **PRIMERA (P11)**

104. Mode de construction :  
Type of car construction :

a) Mode :  
Type :

<input type="checkbox"/> séparée separate	<input checked="" type="checkbox"/> monocoque unitary construction
--	---

b) Matériau du châssis / coque  
Material of chassis / bodyshell

**Steel**

105. Nombre de volumes

Number of volumes **Three**

106. Nombre de places

Number of places **Five**

Fédération Internationale de l'Automobile  
2 chemin de Blandonnet  
CH-1215 GENEVE 15  
Tél.: 41 22 544 44 00  
Fax Sport: 41 22 544 44 50

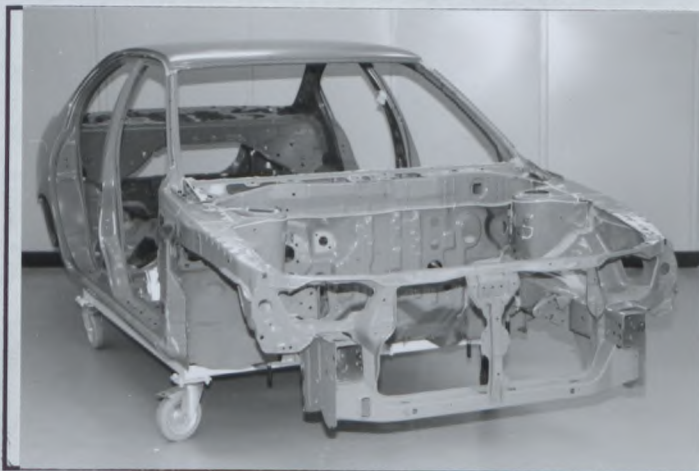
Marque  
Make **NISSAN**

Modèle  
Model **P11**

Homologation N°

**ST 48**

A9) Coque vue de 3/4 avant, sans portes, capots, etc.  
Bodyshell seen from 3/4 front without doors, lids, etc.



A10) Coque vue de 3/4 arrière, sans portes, capots, etc.  
Bodywork seen from 3/4 rear without doors, lids, etc.



## 2. DIMENSIONS, POIDS / DIMENSIONS, WEIGHT

202. Longueur hors tout

Overall length **4532** mm +/- 1 %

203. Largeur hors-tout

Overall width **1722** mm +/- 1 %

Endroit de mesure

Where measured **Centre of front door**

204. Largeur de carrosserie

Width of bodywork

a) A la hauteur de l'axe avant  
At front axle

**1710** mm +/- 1 %

b) A la hauteur de l'axe arrière  
At rear axle

**1710** mm +/- 1 %

206. Empattement

Wheelbase **2610** mm +/- 1 %

209. Porte-à-faux

Overhang

a) Avant

Front

**900** mm +/- 1 %

b) Arrière

Rear

**1022** mm +/- 1 %

210. Distance "G" (volant - paroi de séparation arrière)

Distance "G" (steering wheel - rear bulkhead) **1648** mm

Fédération Internationale de l'Automobile

2 chemin de Blandonnet

CH-1215 GENEVE 15

Tél.: 41 22 544 44 00

Fax Sport: 41 22 544 44 50

Marque  
Make **NISSAN**

Modèle  
Model **P11**

Homologation N°

**ST 48**

**4. CIRCUIT DE CARBURANT / FUEL CIRCUIT**

401. Réservoir : b) Emplacement  
Fuel tank : Location Under the rear seat floor

**6. TRANSMISSION / POWER TRAIN**

601. Roues motrices : avant  
Driven wheels : front  oui /  non  
yes / no

arrière  
rear  oui /  non  
yes / no

603. Boîte de vitesses : a1) Emplacement dans l'empattement  
Gearbox : Location in wheelbase  moitié avant /  moitié arrière  
front half / rear half

**XII) CHAÎNE CINÉMATIQUE (4 roues motrices) / KINEMATIC TRAIN (4 wheel drive) :**

Marque  
Make NISSAN

Modèle  
Model P11

Homologation N°

ST 48

**Modifications nécessaires pour passer d'une version 2 roues motrices (au moins 2500 exemplaires) à une version 4 roues motrices (au moins 2500 exemplaires) / Modifications necessary in order to go from a 2-wheel drive version (at least 2500 cars) to a 4-wheel drive version (at least 2500 cars).**

Marque  
Make. **NISSAN**

Modèle  
Model **P11**

Homologation N°

**ST 48**

## 7. SUSPENSION / SUSPENSION

### 701. Généralités General

	Avant / Front	Arrière / Rear
a) Type de suspension Type of suspension	<b>Independent / Multi link</b>	<b>Multi link beam</b>
702. Ressorts hélicoïdaux Helicoïdal springs	<input checked="" type="checkbox"/> oui yes <input type="checkbox"/> non no	<input checked="" type="checkbox"/> oui yes <input type="checkbox"/> non no
703. Ressorts à lames Leaf springs	<input type="checkbox"/> oui yes <input checked="" type="checkbox"/> non no	<input type="checkbox"/> oui yes <input checked="" type="checkbox"/> non no
704. Barres de torsion Torsion bars	<input type="checkbox"/> oui yes <input checked="" type="checkbox"/> non no	<input type="checkbox"/> oui yes <input checked="" type="checkbox"/> non no

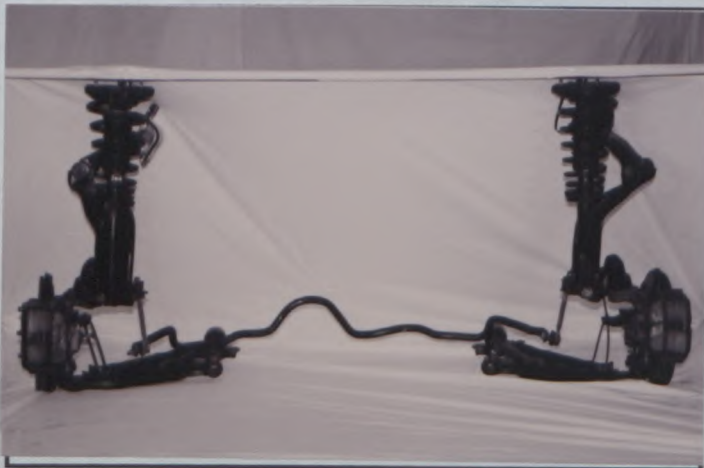
### 705. Autre type de suspension : Other type of suspension :

*Voir description sur fiche additionnelle  
See description on additional form*

### 707. Amortisseurs : Shock absorbers :

	Avant / Front	Arrière / Rear
a) Nombre par roue Number per wheel	<b>One</b>	<b>One</b>

### T) Train avant complet déposé Complete dismantled front axle



### U) Train arrière complet déposé Complete dismantled rear axle



## 8. TRAIN ROULANT / RUNNING GEAR

### 804. Direction : Steering :

	Avant / Front	Arrière / Rear
a) Type Type	<b>Rack &amp; Pinion</b>	<b>xxx</b>

Fédération Internationale de l'Automobile  
2 chemin de Blandonnet

5

CH-1215 GENEVE 15

Tél.: 41 22 544 44 00

Fax Sport: 41 22 544 44 50

Marque  
Make **NISSAN**

Modèle  
Model **P11**

Homologation N°

**ST 48**

## 9. CARROSSERIE / BODYWORK

- X) Tableau de bord  
Dashboard



902. Extérieur :  
Exterior :

a) Nombre de portes  
Number of doors **Four**

b) Hayon  
Tailgate

<input type="checkbox"/> oui yes	<input checked="" type="checkbox"/> non no
-------------------------------------	---

Avant / Front	Arrière / Rear
<b>Steel</b>	<b>Steel</b>

- c) Matériau des portières  
Door material

d) Matériau du capot avant  
Front bonnet material

**Steel & Polypropylene**

e) Matériau du capot arrière / hayon  
Rear bonnet / tailgate material

**Steel**

f) Matériau de la carrosserie  
Bodywork material

**Steel & Polypropylene**

h) Matériau de lunette arrière  
Rear window material

**Safety glass**

i) Matériau des glaces de custode  
Rear quarter window material

**Safety glass**

Avant / Front	Arrière / Rear
<b>Safety glass</b>	<b>Safety glass</b>
<b>Polypropylene / Steel</b>	<b>Polypropylene / Steel</b>

k) Matériau des vitres latérales  
Side window material

l) Matériau du pare-choc  
Material of bumper

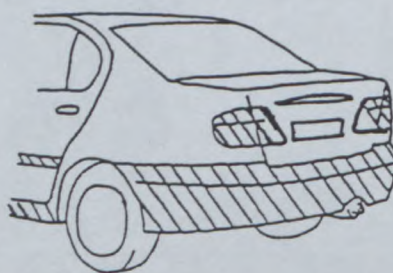
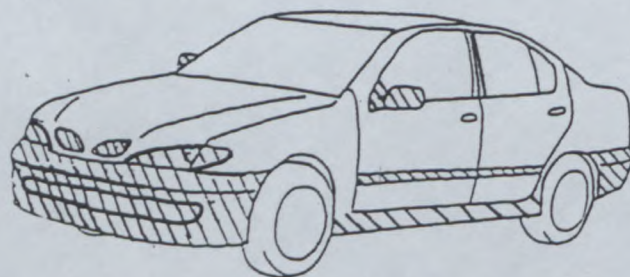
Fédération Internationale de l'Automobile  
2 chemin de Blandonnet  
CH-1215 GENEVE 15  
Tél.: 41 22 544 44 00  
Fax Sport: 41 22 544 44 50

Marque  
Make **NISSAN**

Modèle  
Model **P11**

**ST 48**

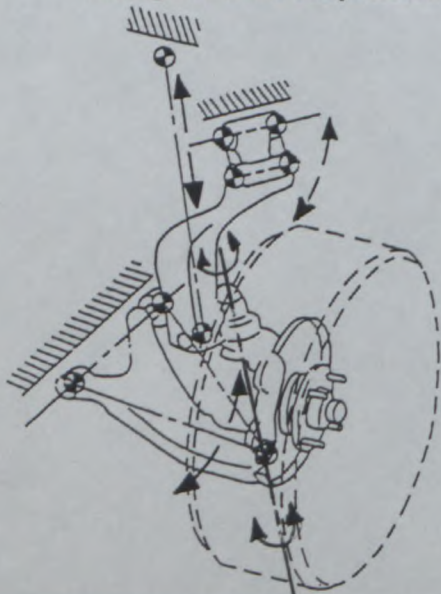
**XII) PARTIES DE CARROSSERIE SYNTHETIQUES / SYNTHETIC PARTS OF THE BODY :**



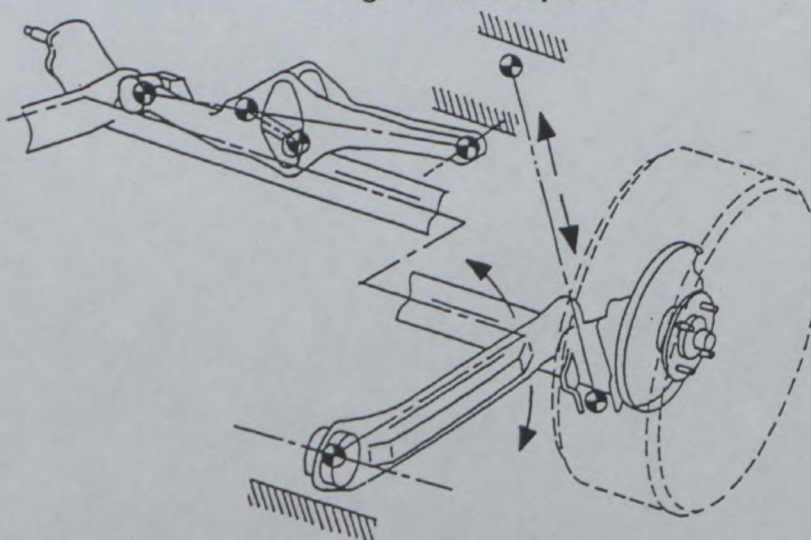
**INFORMATIONS COMPLEMENTAIRES / COMPLEMENTARY INFORMATION :**

**Art 7 :- SUSPENSION**

**Design of front suspension**



**Design of rear suspension**





# FEDERATION INTERNATIONALE DE L'AUTOMOBILE

Homologation N°

**ST 48**

Group **Supertourisme / Supertouring**

Extension N°

## CERTIFICAT DE DIMENSIONS INTERIEURES CERTIFICATE FOR INTERIOR DIMENSIONS

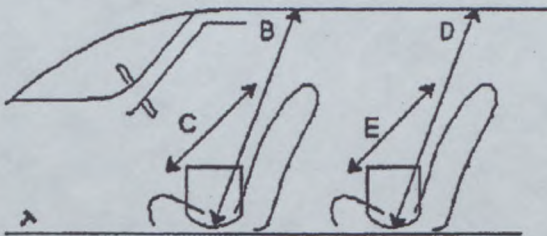
Véhicule : Constructeur

Vehicle : Manufacturer **NISSAN MOTOR MANUFACTURING (UK) LIMITED**

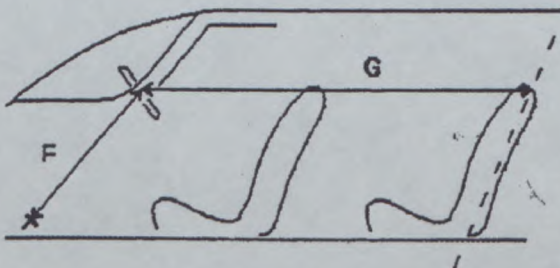
Modèle et type

Model and type **PRIMERA (P11)**

Dimensions intérieures comme définies par le Règlement d'Homologation  
Interior dimensions as defined by the Homologation Regulations



<b>B</b>	(Hauteur sur sièges avant) (Height above front seats)	<b><u>941</u></b>	mm
<b>C</b>	(Largeur aux sièges avant) (Width at front seats)	<b><u>1236</u></b>	mm
<b>D</b>	(Hauteur sur sièges arrière) (Height above rear seats)	<b><u>945</u></b>	mm
<b>E</b>	(Largeur aux sièges arrière) (Width at rear seats)	<b><u>1332</u></b>	mm



<b>F</b>	(Volant - Pédale de frein) (Steering wheel - Brake pedal)	<b><u>620</u></b>	mm
<b>G</b>	(Volant - Paroi de séparation arrière) (Steering wheel - Rear bulkhead)	<b><u>1648</u></b>	mm
<b>H</b>	= F + G =	<b><u>2268</u></b>	mm

Fédération Internationale de l'Automobile  
2 chemin de Blandonnet  
CH-1215 GENEVE 15  
Tél.: 41 22 544 44 00  
Fax Sport: 41 22 544 44 50





# FEDERATION INTERNATIONALE DE L'AUTOMOBILE

Homologation N°

ST 48

Group **Supertourisme / Supertouring**

Extension N°

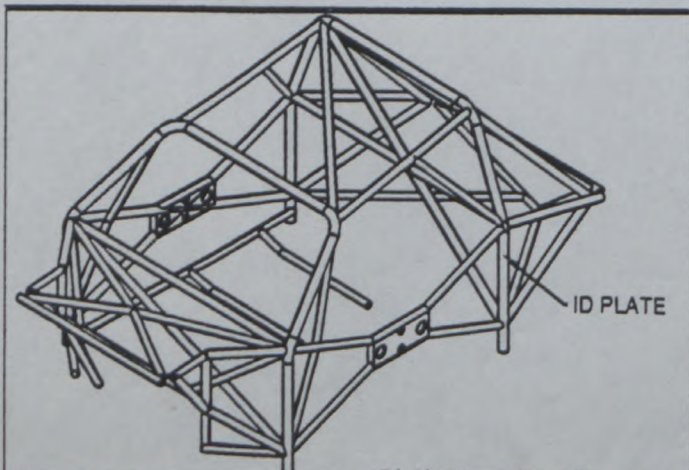
01/01VO

## FICHE D'EXTENSION D'HOMOLOGATION POUR ARMATURE DE SECURITE FORM OF HOMOLOGATION EXTENSION FOR SAFETY CAGE

 VO Variante option / Option variantVéhicule : Constructeur  
Vehicle : Manufacturer **NISSAN MOTOR MANUFACTURING (UK) LIMITED**Modele et type  
Model and type **PRIMERA (P11)**Homologation valable à partir du  
Homologation valid as from

01 JAN. 2000

	Arceau principal Main rollbar	Entretoise longitudinale Longitudinal strut	Entretoise diagonale Diagonal strut	Arceau avant Front rollbar
Matériau Material	T45 Steel	T45 Steel	T45 Steel	T45 Steel
Diamètre extérieur Exterior diameter	44.4 mm	38.1 mm	44.4 mm	44.4 mm
Epaisseur de paroi Wall thickness	1.4 mm	0.9 mm	0.9 mm	0.9 mm
Limite élastique Elastic limit	62 daN/mm <sup>2</sup>	62 daN/mm <sup>2</sup>	62 daN/mm <sup>2</sup>	62 daN/mm <sup>2</sup>
Résistance à la traction Tensile strength	80 daN/mm <sup>2</sup>	80 daN/mm <sup>2</sup>	80 daN/mm <sup>2</sup>	80 daN/mm <sup>2</sup>

Fabricant de l'armature  
Structure manufacturer **NISSAN MOTORSPORTS EUROPE LTD**Poids total y compris les fixations  
Total weight including fixations **49.5** kgArceau soudé  
Welded rollbar
 oui  
yes
  non  
no
Armature complète hors de la voiture  
Complete structure outside the car (Indiquer par une flèche la position de la plaque d'identification)  
(Indicate the position of the identification plate with an arrow)

Nous attestons que la présente armature de sécurité répond aux dispositions de l'Annexe J de la FIA, en particulier en ce qui concerne ses implantations, ses connexions, et ses résistances aux contraintes.

We certify that the present safety structure complies with the conditions of the FIA Appendix J, in particular with regard to its attachments, its connections, and its stress resistances.

We certify the safety cage modifications to the bodyshell structure do not weaken the drivers protection

Nom et signature du représentant du constructeur du véhicule  
Name and signature of the car manufacturer representative

Alec Poole  
General Manager - Nissan Motorsports Europe Ltd

Fédération Internationale de l'Automobile  
2 chemin de Blandonnet  
CH-1215 GENEVE 15  
Tél.: 41 22 544 44 00  
Fax Sport: 41 22 544 44 50

Marque  
Make **NISSAN**

Modèle  
Model **P11**

**ST 48**

Extension N°

**01/01V0**

**Rollbar Part Number 01657300 - Series Number 99/P11**

PHOTO montrant l'identification du constructeur et le numéro de série de l'arceau.

PHOTO showing the manufacturer's identification and the series number of the rollbar.



PHOTO N° **1/99 "A" Post / Floor (RH)**



PHOTO N° **2/99 "B" Post / Floor (RH)**

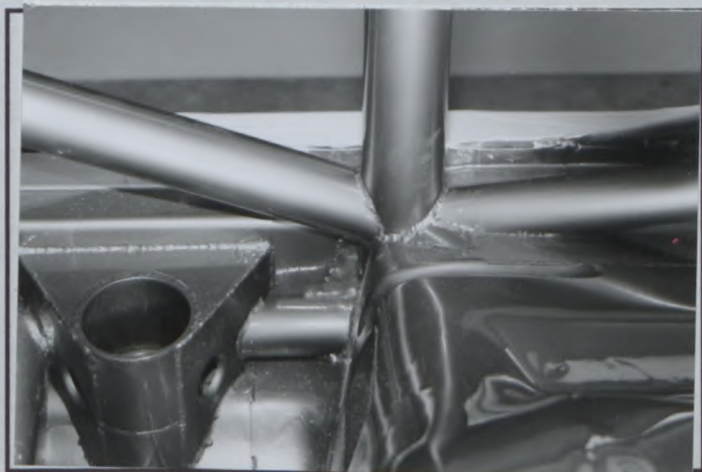


PHOTO N° **3/99 "A" Plane (RH)**



PHOTO N° **4/99 Upper rear strut (RH)**

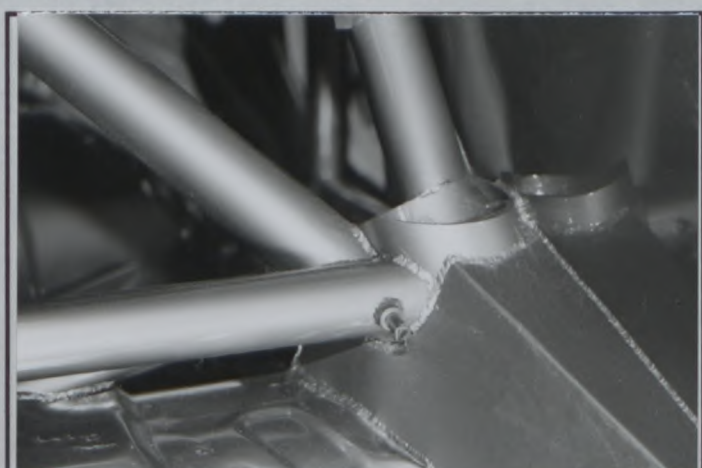


PHOTO N° **5/99 Windscreen / "A" Post (RH)**



Marque  
Make **NISSAN**

Modèle  
Model **P11**

Homologation N°

**ST 48**

Extension N°

**01/01V0**

PHOTO N° **6/99** Windsceen / Roof



PHOTO N° **7/99** Lower "B" Post (RH)



PHOTO N° **8/99** Upper "B" Post (RH)



PHOTO N° **9/99** Roof rail (RH)



PHOTO N° **10/99** Floor sill (RH)

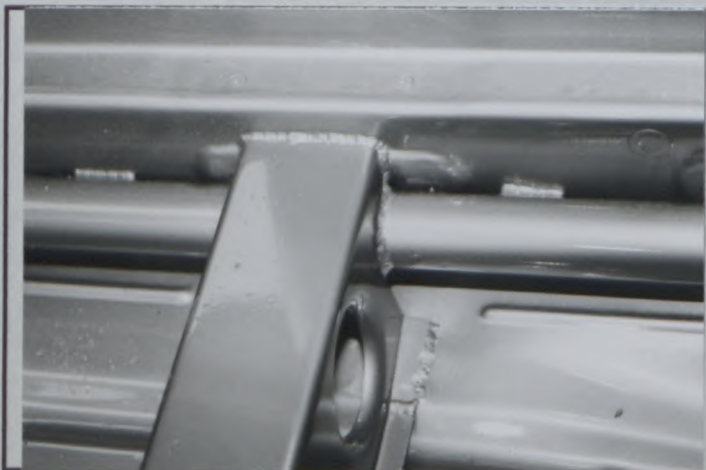
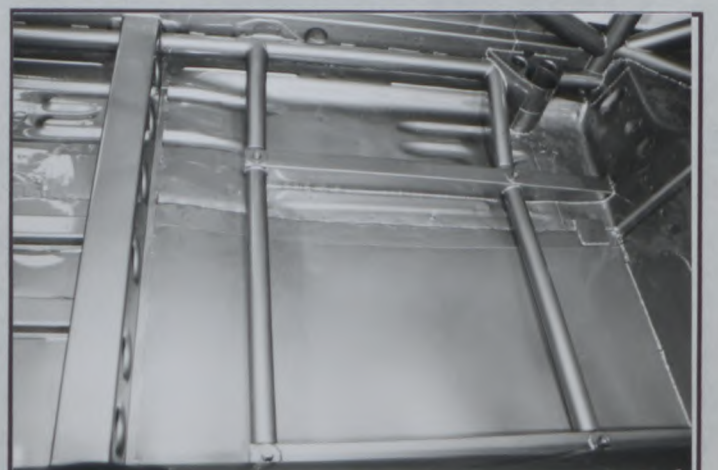


PHOTO N° **11/99** Floor rails



Marque  
Make **NISSAN**

Modèle  
Model **P11**

Homologation N°

**ST 48**

Extension N°

**01/01V0**

PHOTO N° **12/99 Front strut (RH)**

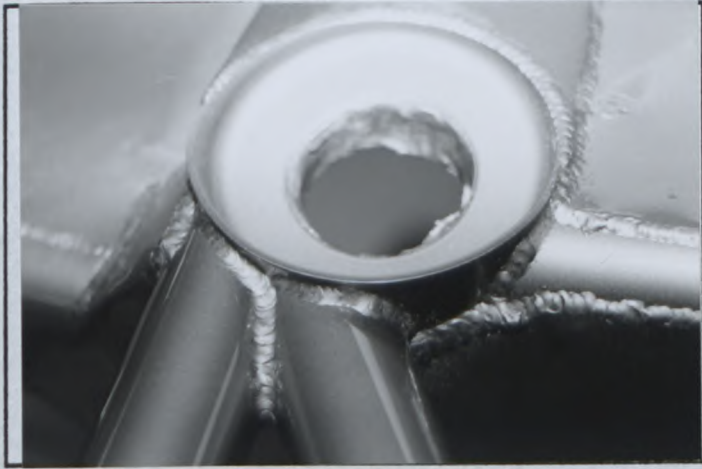


PHOTO N° **13/99 Front bulkhead (RH)**



PHOTO N° **14/99 Rear reinforcement**

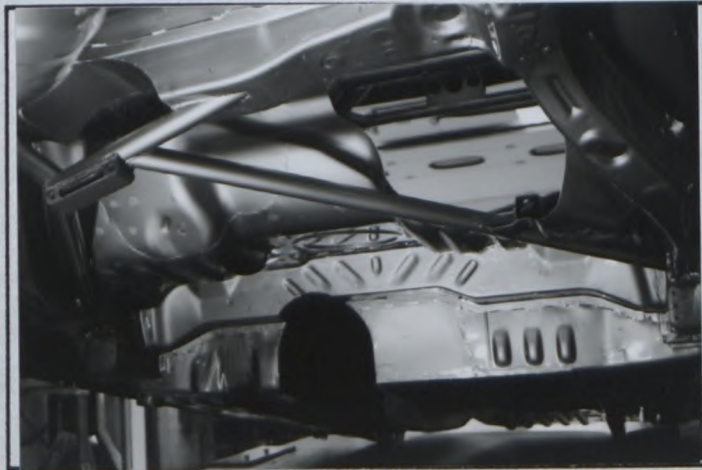


PHOTO N° **15/99 General view rear**

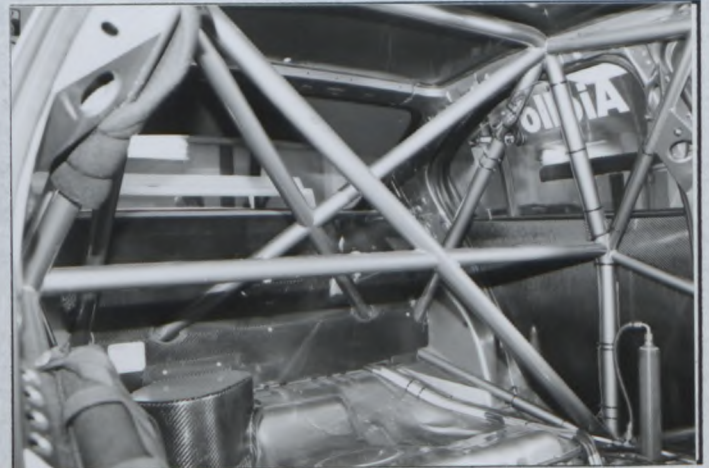
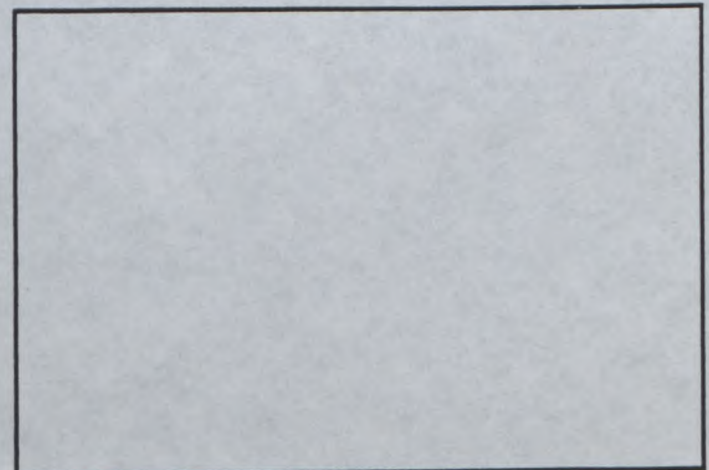


PHOTO N° **16/99 General view front**



PHOTO N°



Fédération Internationale de l'Automobile  
2 chemin de Blandonnet  
CH-1215 GENEVE 15  
Tél.: 41 22 544 44 00  
Fax Sport: 41 22 544 44 50

Marque  
Make **NISSAN**

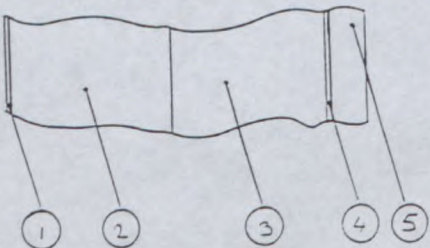
Modèle  
Model **P11**

Homologation N°

**ST 48**

Extension N°

**01/01V0**

Page or ext.	Article	Description
	262	<p>Art:- 4 . 11 . 2</p> <p><b>LATERAL PROTECTION OF DRIVERS SEAT</b></p> <p>Material:- Carbon fibre with honeycomb insert / Fibre glass / 2 part foam / Confor foam (Blue)</p> <p>Elements of panel between drivers seat and cage :-</p>  <p>Layer 1 &amp; 4 - Fibre glass. (1 layer) Layer 2 &amp; 3 - 2 part foam. Layer 5 - Confor foam - 12.5 mm.</p> <p>Photo 17 / 99 Dismounted cage panels Photo 18 / 99 Dismounted drivers door panel Photo 19 / 99 Mounted front right hand cage panel Photo 20 / 99 Mounted drivers door panel Photo 21 / 99 Mounted rear right hand cage panel</p>

Marque  
Make **NISSAN**

Modèle  
Model **P11**

Homologation N°

**ST 48**

Extension N°

**01/01V0**

PHOTO N° 17/99



PHOTO N° 18/99



PHOTO N° 19/99

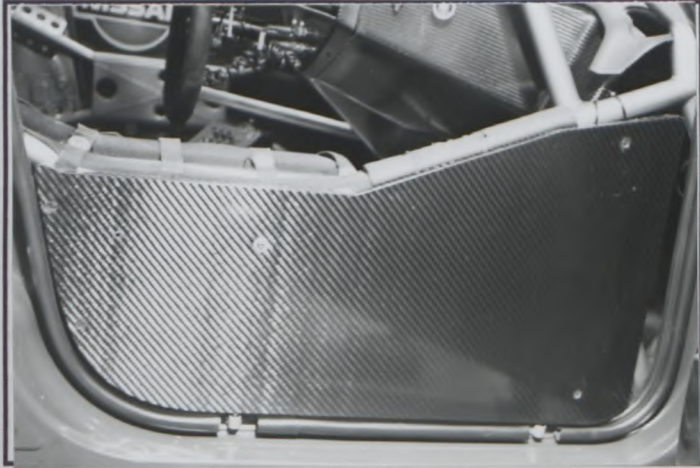


PHOTO N° 20/99

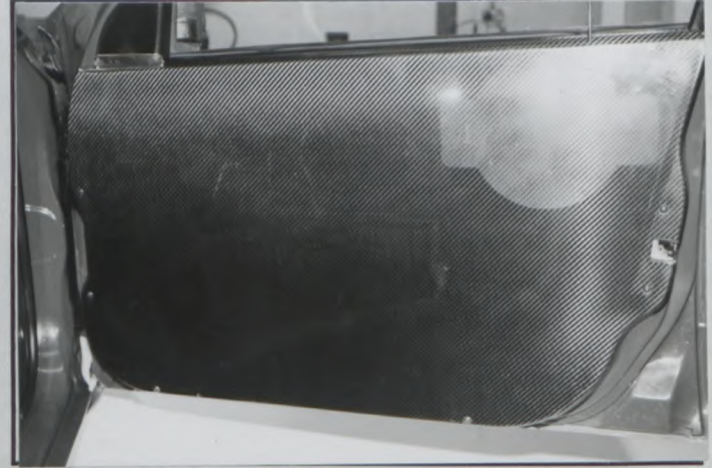


PHOTO N° 21/99

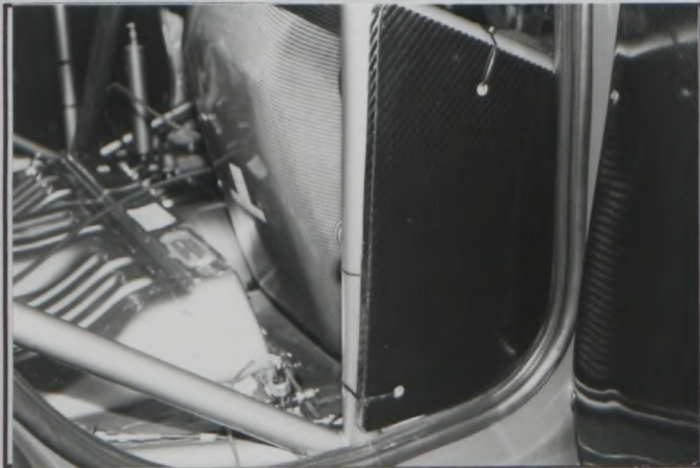
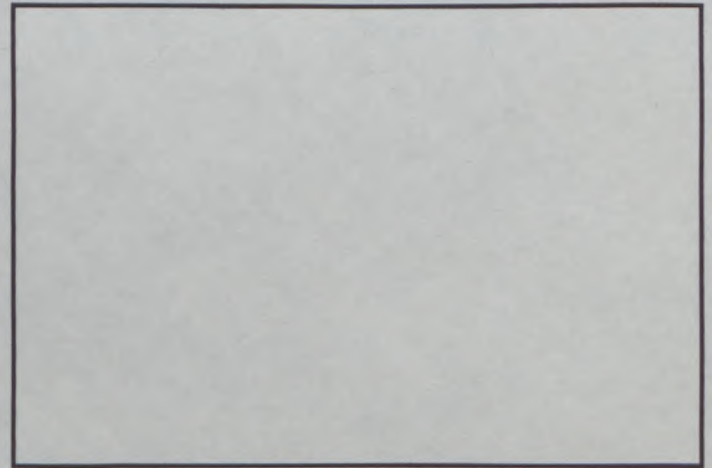


PHOTO N°





# FEDERATION INTERNATIONALE DE L'AUTOMOBILE

Homologation N°

ST - 48

Extension N°

02/02VO

## VO

### FICHE D'EXTENSION D'HOMOLOGATION POUR DISPOSITIFS AERODYNAMIQUES EN SUPERTOURISME HOMOLOGATION EXTENSION FORM FOR AERODYNAMIC DEVICES IN SUPER TOURING

Homologation valable à partir du  
Homologation valid as from

01 AVR. 2000

Véhicule : Constructeur  
Vehicle : Manufacturer NISSAN MOTOR MANUFACTURING (UK) LIMITED

Modele et type  
Model and type PRIMERA (P11)

A) Voiture vue de 3/4 avant  
Car seen front 3/4 front

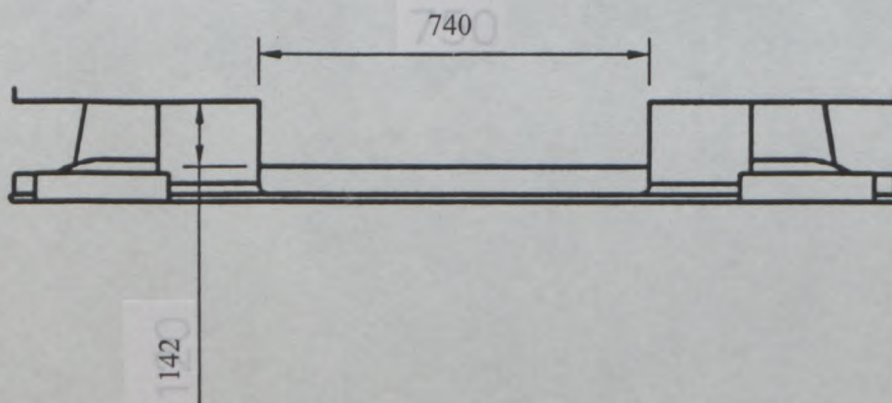


B) Voiture vue de 3/4 arrière  
Car seen from 3/4 rear



## 9. CARROSSERIE / BODYWORK

XVI) DISPOSITIF AVANT DEPOSE ET VU DE FACE AVEC DIMENSIONS DES OUVERTURES :  
DISMOUNTED FRONT DEVICE SEEN FROM FRONT WITH DIMENSIONS OF OPENINGS :



Fédération Internationale de l'Automobile  
2 chemin de Blandonnet  
CH-1215 GENEVE 15  
Tél: 41 22 544 44 00  
Fax Sport: 41 22 544 44 50

ST - 48

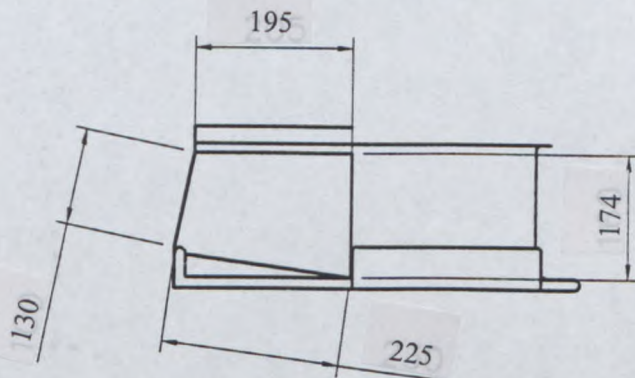
Marque  
Make **NISSAN**

Modèle  
Model **P 11**

Extension N°

02/02V0

XVIII) DISPOSITIF AVANT DEPOSE ET VU DE COTE AVEC DIMENSIONS DES OUVERTURES :  
DISMOUNTED FRONT DEVICE IN SIDE VIEW WITH DIMENSIONS OF OPENINGS :



XXII) DISPOSITIF AVANT EN PLACE ET VU DE FACE :  
MOUNTED FRONT DEVICE SEEN FROM FRONT :



XXIV) DISPOSITIF AVANT EN PLACE ET VU DE COTE :  
MOUNTED FRONT DEVICE IN SIDE VIEW :





Marque  
Make **NISSAN**

Modèle  
Model **P 11**

Homologation N°

**ST - 48**

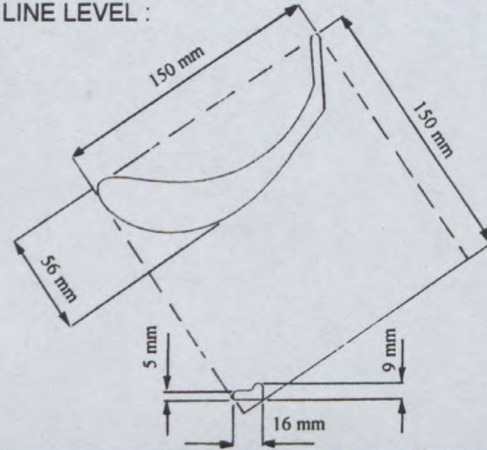
Extension N°

**02/02V0**

XVII) DISPOSITIF ARRIERE EN PLACE ET VU DE COTE  
MOUNTED REAR DEVICE IN SIDE VIEW :



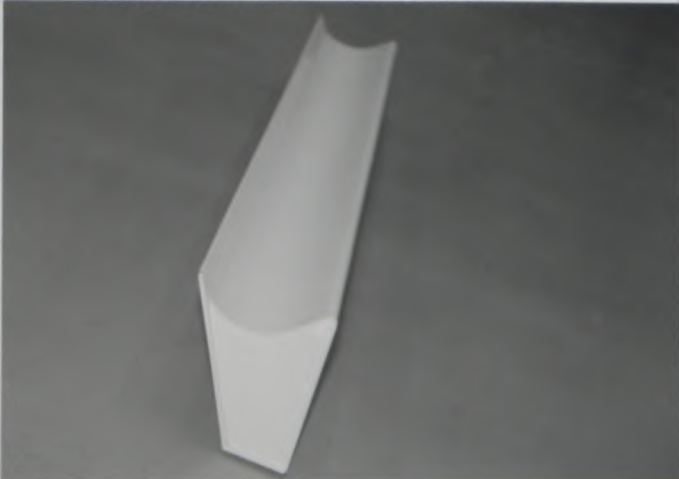
XIX) SECTION DU DISPOSITIF ARRIERE AU NIVEAU  
DE L'AXE LONGITUDINAL DE LA VOITURE :  
SECTION OF REAR DEVICE AT CAR'S CENTER  
LINE LEVEL :



XX) DISPOSITIF ARRIERE EN PLACE ET VU DE DESSUS :  
MOUNTED REAR DEVICE SEEN FROM ABOVE :



XXI) DISPOSITIF ARRIERE DEPOSE ET VU DE COTE :  
DISMOUNTED REAR DEVICE IN SIDE VIEW :



Fédération Internationale de l'Automobile  
2 chemin de Blandonnet  
CH-1215 GENEVE 15  
Tél.: 41 22 544 44 00  
Fax Sport: 41 22 544 44 50

ST - 48

Marque  
Make **NISSAN**

Modèle  
Model **P 11**

02/02V0

XXII) DISPOSITIF ARRIERE DEPOSE ET VU DE DESSUS :  
DISMOUNTED REAR DEVICE SEEN FROM ABOVE :



902. Extérieur : p) Angle entre dispositif arrière et carrosserie  
Exterior : Angle between rear device and bodywork **31.8** +/- 1°



INFORMATIONS COMPLEMENTAIRES / COMPLEMENTARY INFORMATION :

**Maximum rear wing width = 1470 mm**

**Dimension tolerance on all parts +/- 1%**

Marque  
Make **NISSAN**

Modèle  
Model **P 11**

Homologation N°

**ST - 48**

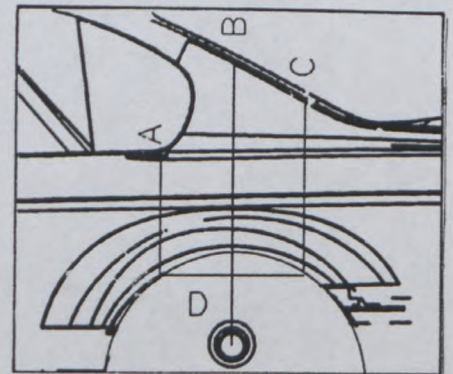
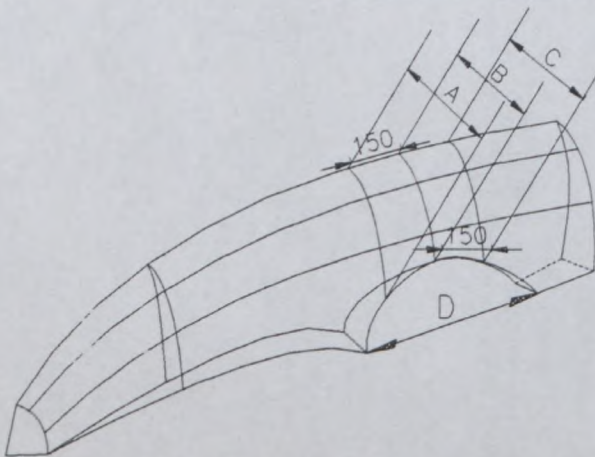
Extension N°

**02/02V0**

903. Passage de roue « Aile »  
Mudguard « Wing » :

Voir description ci-dessous  
See description below

	Avant / Front	Arrière / Rear
a) A	175 mm +/- 1%	350 mm +/- 1%
b) B	172 mm +/- 1%	570 mm +/- 1%
c) C	<b>223</b> mm +/- 1%	510 mm +/- 1%
d) D	<b>715</b> mm +/- 1%	<b>380</b> mm +/- 1%



V) Aile avant modifiée  
Front wing modified



W) Aile arrière modifiée  
Rear wing modified

