



FEDERATION INTERNATIONALE  
DU SPORT AUTOMOBILE

Homologation No

C2-0004

FICHE D'HOMOLOGATION POUR MOTEUR DE VOITURE DE TOURISME (Classe II)  
HOMOLOGATION FORM FOR TOURING CAR ENGINE (Class II)

Constructeur  
Manufacturer

ALFA ROMEO

Modèle et type  
Model and type

bloc cylindre - 164 2.0 TURBO  
cylinder block  
culasse - 155 QUADRIFOGLIO 4  
cylinder head

Homologation valable à partir du  
Homologation valid as from

01 JAN. 1993

MOTEUR (version standard)  
ENGINE (standard version)

Cycle OTTO ( 4 temps ) - OTTO ( 4 stroke )  
Cycle

Nombre et disposition des cylindres 4 en ligne - 4 in line  
Number and layout of the cylinders

Mode de refroidissement liquide - liquid  
Cooling system

Cylindrée: Unitaire 498,76 cm<sup>3</sup> Totale 1995,0 cm<sup>3</sup>  
Cylinder capacity: Unitary Total

Matériau du bloc cylindres fonte - cast iron  
Cylinder block material

Vilebrequin :  
Crankshaft :

Matériau acier - steel  
Material

Type de paliers lisses - plain  
Type of bearings

Bielles :  
Connecting rods :

Matériau acier - steel  
Material

Arbres à cames :  
Camshafts :

Nombre 2  
Number

Emplacement en tête - overhead  
Location



Marque ALFA ROMEO  
 Make ALFA ROMEO

Modèle 155 QUADRIFOGLIO 4  
 Model 155 QUADRIFOGLIO 4

**C2-0004**

Culasse :  
 Cylinder head :

Nombre 1  
 Number 1

Système de commande des soupapes directe - direct  
 Type of valve operation directe - direct

Angle entre axe de la soupape d'admission et axe de la soupape d'échappement 46°  
 Angle between inlet valve axle and exhaust valve axle 46°

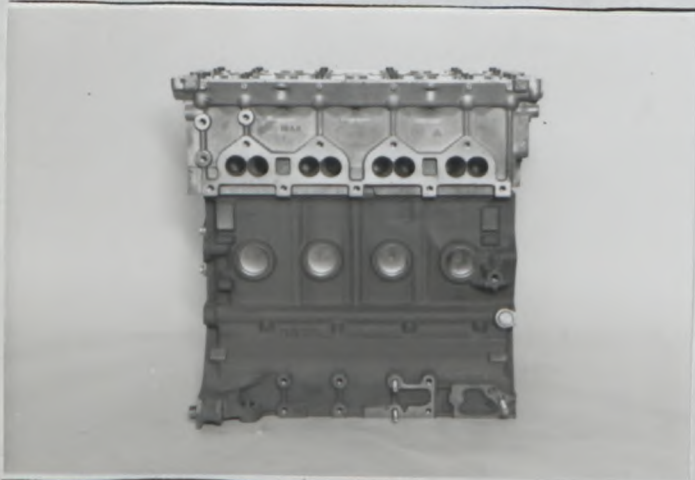
Admission : Nombre de soupapes par cylindre 2  
 Inlet : Number of valves per cylinder 2

Echappement : Nombre de soupapes par cylindre 2  
 Exhaust : Number of valves per cylinder 2

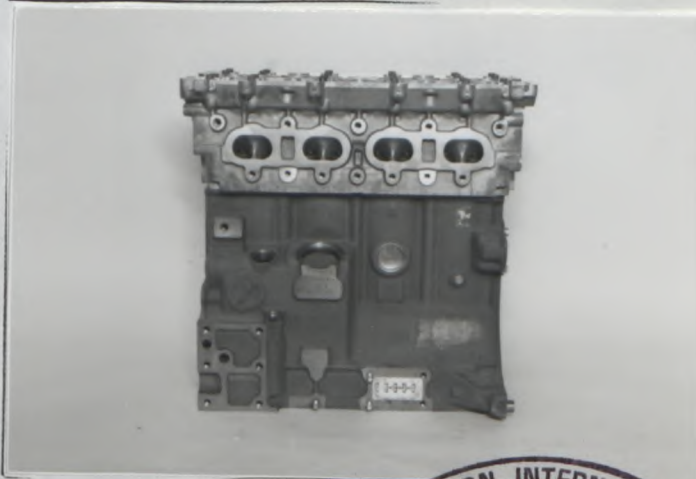
Système de refroidissement : Mode de refroidissement liquide - liquid  
 Cooling system : Cooling type liquide - liquid

## PHOTOS

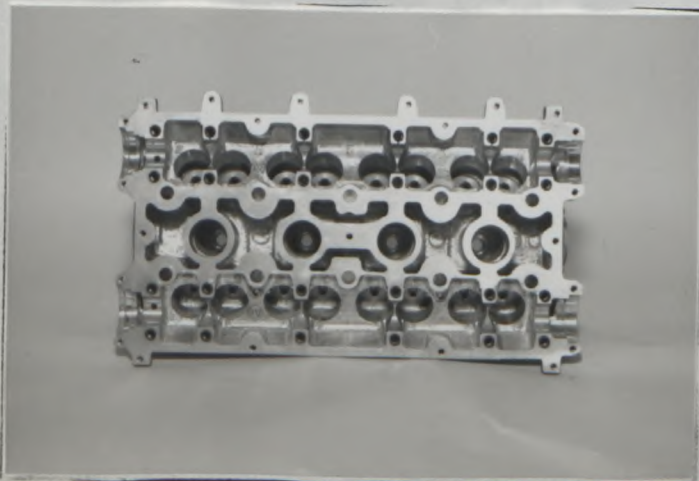
Profil droit du moteur complet déposé  
 Right hand view of complete dismounted engine



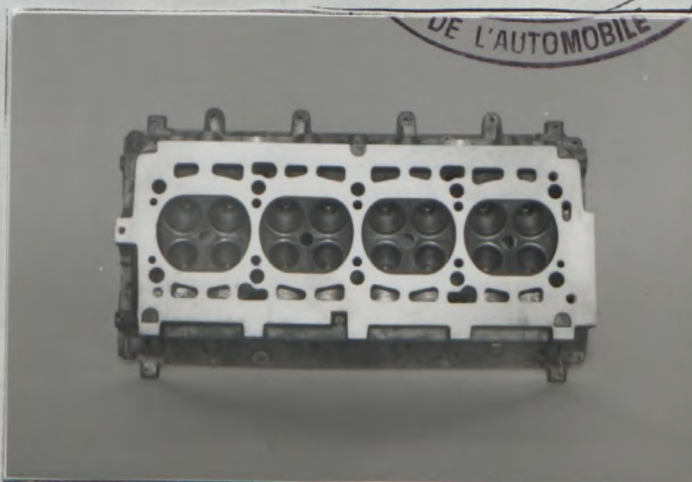
Profil gauche du moteur complet déposé  
 Left hand view of complete dismounted engine



Culasse nue vue de dessus  
 Bare cylinder head seen from above

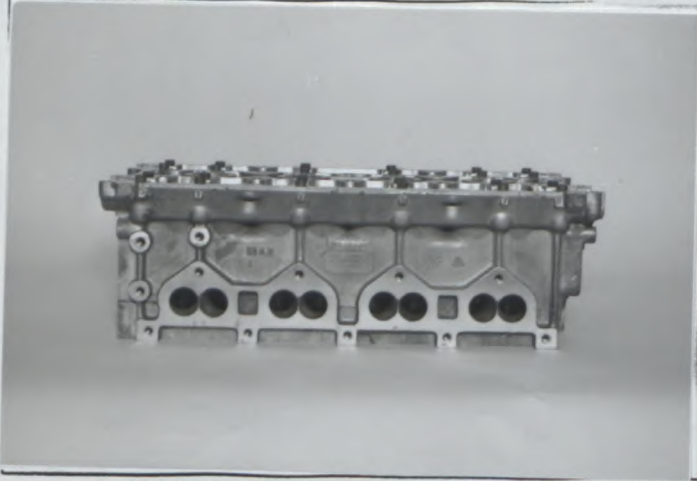


Culasse nue vue de dessous  
 Bare cylinder head seen from below

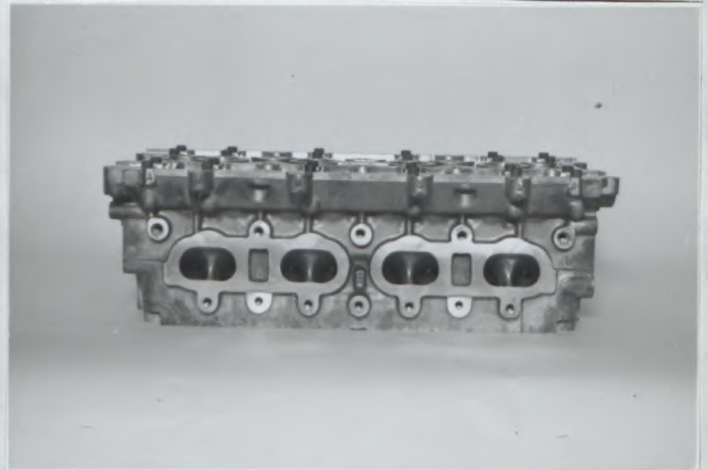


C2-0004

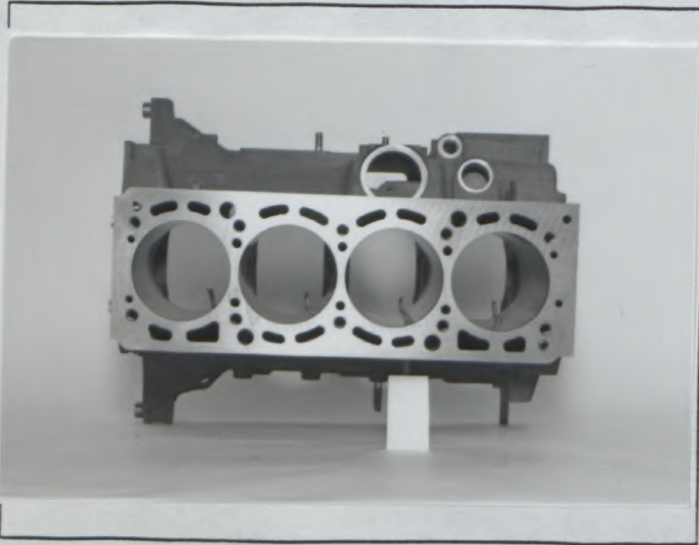
Profil droit de culasse nue  
Right hand view of bare cylinder head



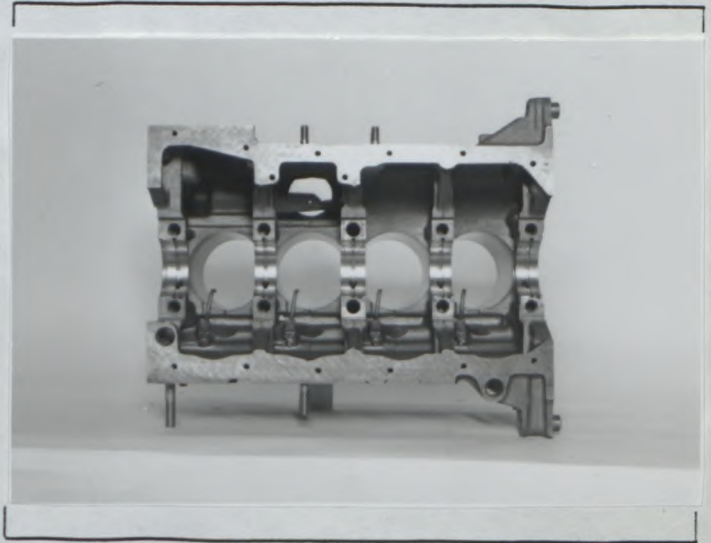
Profil gauche de culasse nue  
Left hand view of bare cylinder head



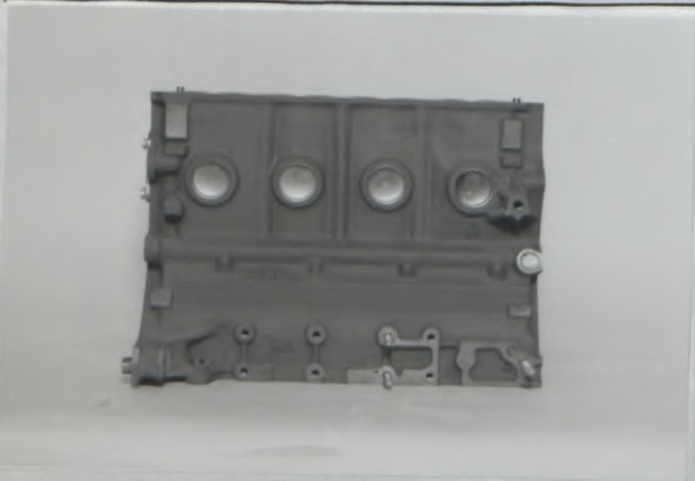
Bloc nu vu de dessus  
Bare block seen from above



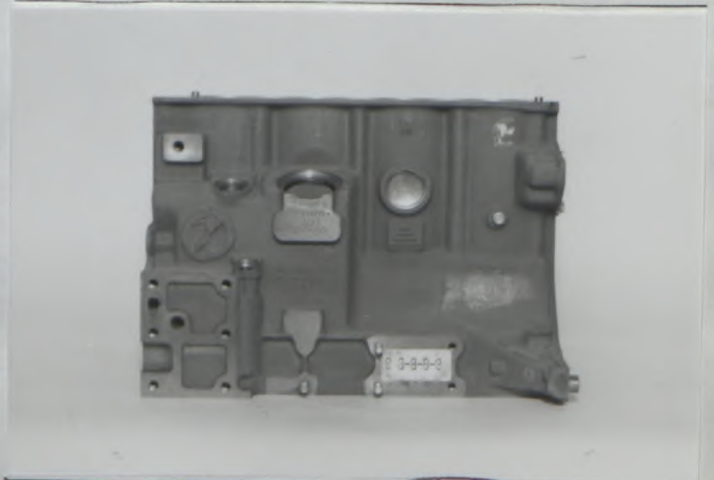
Bloc nu vu de dessous  
Bare block seen from below



Profil droit du bloc nu  
Right hand view of bare block



Profil gauche du bloc nu  
Left hand view of bare block



FISA - FC - 1992 - 030.01 j B0792

FEDERATION INTERNATIONALE  
F.I.S.A.  
DE L'ARTICULAIRES